

RAKENNUKSEN PALLOUOKKA ON P1. KANTAVIEN RAKENTEIDEN LUOKKAVAAIMTUS ON YLEENSÄ R6C JA RITÄMISTOVARASTOSSA R12D. ASUNNOT JA YHTEISTILAT ARVIOITAVAT ON OSASTOTTU EB0 LUOKAN RAKENNUSSOIN. YHTEISTILOJEN JA KORMIEN OSASTOTTU ON YLEENSÄ EB0 JA RITÄMISTOVARASTOSSA EB0.

PORRASHUONEESSA ALIMMAN SISÄÄNTULOJEN (1. KRS +21.000) JA YLIMMÄN ASUNKERROSTOSIEN (8. KRS +44.000) VÄLINEN KORKEUSERO ON ALLE 24M.

PORRASHUONEIDEN SAVUNPOISTO ON PAINOVOIMAINEN. PORRASHUONEEN YLIMMÄLLÄ TASOLLA ON VALO-AUKIOLTAAN VÄHINTÄÄN 1 m² -KOKOINEN SÄHKÖISESTI MAANTASOSTA VAPAAVA SAVUNPOISTORUUKU (SPm).

ASUNTOJEN JA YHTEISTILOJEN SAVUNPOISTO TAPAHTUU MANUAALISESTI OVIEN JA IKKUNOJEN KAUTTA.

ASUNTOIHIN ASENNETAAN HUONEISTOKOHTAISET, PATERIVARMINNETUT, VERKKOVIRTTAAN KYTKETTÄVÄT PALOVAROITTIMET, 1 KPL ALKAVAA 60 HISTO-M²-KOHTI.

RAKENNUS VARUSTETAAN KESKITETTYLLÄ ILMANVAHTOJÄRJESTELMÄLLÄ ERKOISUUNNITELMIEN MUKAAN. LAIMITUSJÄRJESTELMÄNÄ ON VESIKESKUSLAIMITUS (KÄUKOLMPO). ÄÄNENERISTYKSET JA KONEANSIENNUKSET SAANKOINEN MUKAAN.

ULKOVAIPAN ÄÄNENERISTYS ON VÄHINTÄÄN 30dB. SALLITTAVA ÄÄNITASOERO 1.A. VAIHDON MELUELVELYTIEN MUKAAN VÄHINTÄÄN 34dB PASI ANKADUN PUOLEISISSA ASUINHUONEISSA. KÄRSÖ PARVEKKEET OVAT LASITETTUJA. LASIPAKSUUDET SEIKÄ PARVEKKEIKOJEN LISÄVÄÄNNELVY (6B) MELUELVELYTIEN MUKAAN.

IKKUNOJEN JA OVIEN ÄÄNENERISTYSARVO TOTEUTETAAN ÄÄNENERISTYSLAUSUNNON MUKAAN (Rw+Cb) IKKUNAT 40, PARVEKKEET 37.

AURINGONSAATELYN KOKONAISLÄPÄISYKSERROIN (G-ARVO) ON PARVEKKEISSA JA POHJOISLUKUISIEN IKKUNOISSA 0,55. MUISSA IKKUNOISSA SE ON 0,41.

MARKKIOISSA ON LATTIATKIVOT, LATTIOIDEN KALLISTUS VÄHINTÄÄN 1:100. POISTUMISTEIDEN LEVEYDET OVAT ≥1200 mm.

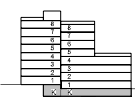
OVIEN JA AUKKOJEN VAPAALEVEYS ON ASUNTOJEN JA YHTEISTILOJEN SISÄLLÄ ≥800 mm. MUJALLA ≥850 mm. HISSIKORIN SISÄMITTA ON VÄHINTÄÄN 1100x1400 (LxS).

PORTAAT JA LUKSAT VARUSTETAAN KASUOITTELLA NOUSUIN MOLEMMIN PUOLIN. KASUOIDE JATKUU, ANA-KUN MAHDOLLISETA, YHTEINAISENA VÄLI- JA KERROSTASARTEILLA.

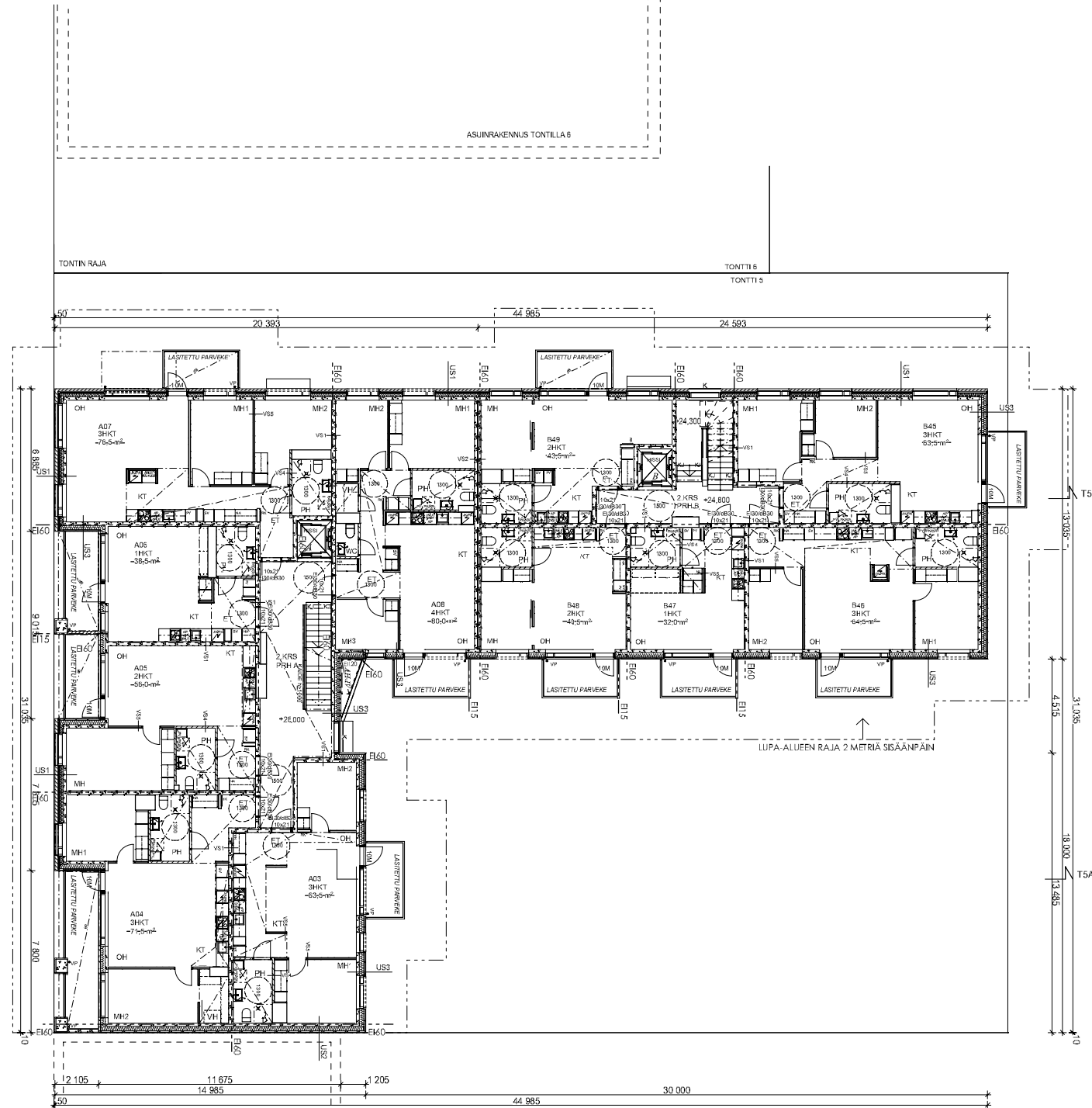
LATTIAPINNASTA ALLE 700 MM KORKEUDELLE OLEVAT LASIT OIVAT MÄÄRYTYSEN MUKAISTA TURVALASIA. PARVEKKEIDEN LASIT 700-1800 MM KORKEUDELLE OIVAT VÄHINTÄÄN 6 MM TASOLASIA MOLEMMIN PUOLIN. IKKUNOISSA, JOISSA ON PUTOAMISVAARA (2-8. KRS), ALLE 700mm-1200mm KORKEUDELLE OLEVAT LASIRAKENNETT (KÄDEOOSAN KORKEUS PUTOAMISKORKEUDEEN MUKAAN) SUUNNITELTAAN KATTEENA (K).

ALAKATTOYTYYPIT: MARKKIOISSA PUUPANEELI KUIVISSA TILOISSA KIPSILEVY PORRASHUONEISSA AKUSTOIVA ALAKATTO (RIPUSTETTU) AER = LISA-ÄÄNENERISTYS ASUIN- JA MUJIN TILAIN VÄLILLÄ 6B = ÄÄNENVÄÄNNIN PARVEKKEILLA

K = KÄDEVAATIMUKSEN TAYTTAVA LASIRAKENNE
 K1 = KÄSILUOHE
 VP = VEDEENPOISTO
 SP / SPm = SAVUNPOISTOLUUKKU TAI IKKUNA
 SP1 = SAVUNPOISTON LAUKAUJEN PORRASHUONEISSA
 IV-nitaseis = ILMANVAHDON PYSÄYTYSKYLTIKÖ
 KS = KÄSISAMMUTIN, ESM. JAUHESAMMUTIN 6 KG
 KP = KATTOPORILARI VESIKATON HUOLLON TURVAVALAJATA VARTEN
 VT = VÄLILAIKAINEN VARATIE PARVEKELUUKUN KAUTTA APHAKANNEN RAKENTAMISEN AIKANA.
 ➤ = POISTUMISTIEOPASTE, VALAISU OMASTA TURVAOPASTEJÄRJESTELMÄSTÄ



KORKEUSJÄRJESTELMÄ N2000			
K. OSAVUOKRA PASILA	KORTTELILUVA 17105	TONTTILUVA 5	RAKENNUSLUVAN TUNNUS -
UUDISRAKENNUS			PÄÄPIIRUSTUS 2 (13)
A-KRUUNU			MITTAK
PASILANKATU 11			POHJAPIIRUSTUS KELLARKERROS 1/100
PASILANKATU 11, 00240 HELSINKI			
HPK-ARHOITTEIDIT OY	FIN-09-0129800	FIN-09-0129803	TYÖ NRO PIR-NRO REV
00500 HELSINKI	ETUNIMI.SUKUNIMI@HPK.ARHOITTEIDIT.FI		
ARK		728 . 130	
17.1.2020	MIKKO KALKKONEN, ARHOITTEIDIT SAFA	YHTEYSHENKILÖ	LAHTIHOITAJA
		MIKKO PALJA 09-0129806	728_P_22_10h_728_130_PIR1_KA01-040



RAKENNUKSEN PALLOLUOKKA ON P1. KANTAVIEN RAKENTEIDEN LUOKKAVAATIMUS ON YLEENSÄ R6C JA RAKENNUSVAARASTOSSA R120. ASUNNOT JA YHTEISTILAT ARVOTTAAN ON OSASTOTTU EB0-LUOKAN RAKENNUKSIIN. YHTEISTILOJEN JA KORMIEN OSASTOTTI ON YLEENSÄ EB0 JA RAKENNUSVAARASTOSSA EB0.

PORRASHUONEESSA ALIMMAN SISÄÄNTULO-OTASIN (1. KRS +21.000) JA YLIMMÄN ASUNKERROSTASON (8. KRS +44.000) VÄLINEN KORKEUSERO ON ALLE 24M.

PORRASHUONEIDEN SAVUNPOISTO ON PAINOVOIMAINEN. PORRASHUONEEN YLIMMÄLLÄ TASOLLA ON VALO-AUKOLTAAN VÄHINTÄÄN 1 m² -KOKOINEN SÄHKÖISESTI MAANTASOSTA VÄHÄN VÄLÄÄVÄ SAVUNPOISTORIKKUNA (SPm).

ASUNTOJEN JA YHTEISTILOJEN SAVUNPOISTO TAPAHTUU MANUAALISESTI OVIEN JA IKKUNOJEN KAUTTA.

ASUNTOIHIN ASENNETAAN HUONEISTOKOHTAISET, PATTERNARMENNETUT, VERKKOVIRTAAN KYTKETTÄVÄT PALOVAIROITTIMET, 1 KPL ALKAVAA 60 HISTO-M² KOHTI.

RAKENNUS VARUSTETAAN KESKITETTYLLÄ ILMANVAIHTOJÄRJESTELMÄLLÄ ERKOISSUUNNITELMIEN MUKAAN. LÄMMITYSJÄRJESTELMÄNÄ ON VESIKESKUSLÄMMITYS (KAUKOLÄMPÖ). ÄÄNENERISTYKSET JA KONEASENNUKSET SAANKOSEN MUKAAN.

ILKOVAIPIAN ÄÄNENERISTYS ON VÄHINTÄÄN 30dB. SALLITTAVA ÄÄNITASOERO 1.A. VAIHON MELUSELVIITYKSEN MUKAAN VÄHINTÄÄN 34dB PASIENKADUN PUOLEISISSA ASUINHUONEISSA. KÄÄRRÖ PARVEKKEET OVAT LASITETTUIJA. LASIPAKSUUDET SEKÄ PARVEKKEKATTOJEN LISÄVÄMENNUSLEIY (OB) MELUSELVIITYKSEN MUKAAN.

IKKUNOJEN JA OVIEN ÄÄNENERISTYSARVO TOTEUTETAAN ÄÄNENERISTYSLAUSUNNON MUKAAN (Rw+Cb). IKKUNAT 40, PARVEKKEET 37.

AURINGONSTÄTELYN KOKONAISLÄPÄISYYSKERTOIN (G-ARVO) ON PARVEKKEISSA JA POHJOISLUKSIKSIJEN IKKUNOISSA 0,55. MUUSSA IKKUNOISSA SE ON 0,41.

MARKKILOISSA ON LATTIATKIVOT, LATTIOIDEN KALLISTUS VÄHINTÄÄN 1:100

POISTUMISTEIDEN LEVEYDET OVAT ≥1200 mm.

OVIEN JA AUKKOJEN VAPAALEIYYS ON ASUNTOJEN JA YHTEISTILOJEN SISÄLLÄ ≥800 mm. MUJALLA ≥850 mm.

HISSIKORIN SISÄMITTA ON VÄHINTÄÄN 1100x1400 (LxS). PORTAAT JA LUISKAT VARUSTETAAN KÄSIOHTEELLA NOUSUIN MOLEMMIN PUOLIN. KÄSIOHDE JATKUU, ANA-KUN MAHDOLLISETA, YHTEISENÄ VÄLII- JA KERROSTASARTEILLA.

LATTIAPINNASTA ALLE 700 MM KORKEUDELLE OLEVAT LASIT OVAAT MÄÄRÄYSTEN MUKAISTA TURVALASIA. PARVEKKEOVIEN LASIT 700-1800 MM KORKEUDELLE OVIAT VÄHINTÄÄN 6 MM TASOLASIA MOLEMMIN PUOLIN. IKKUNOISSA, JOISSA ON PUTOAMISVAARA (2.-8. KRS), ALLE 100mm-1200mm KORKEUDELLE OLEVAT LASIRAKENTEET (KADEOSAN KORKEUS PUTOAMISKORKEUDEEN MUKAAN) SUUNNITELTAAN KATTEENA (K).

ALAKATTOYTYYPIT: MARKKILLOISSA PUUPANEELI KUIVISSA TILOISSA PÖLYLEIYVÄ PORRASHUONEESSA AKUSTIOIVA ALAKATTO (RIPUSTETTU) AER = LISA-ÄÄNENERISTYS ASUIN- JA MUJUN TILAIN VÄLILLÄ OB = ÄÄNENVÄMENNYS PARVEKKEILLA

K = KAIDEVAATIMUKSEN TAYTTÄVÄ LASIRAKENNE

KJ = KÄSIOHDE

VP = VEDEENPOISTO

SP / SPm = SAVUNPOISTOLUUKKU TAI IKKUNA

SPi = SAVUNPOISTON AUKKU PORRASHUONEESSA

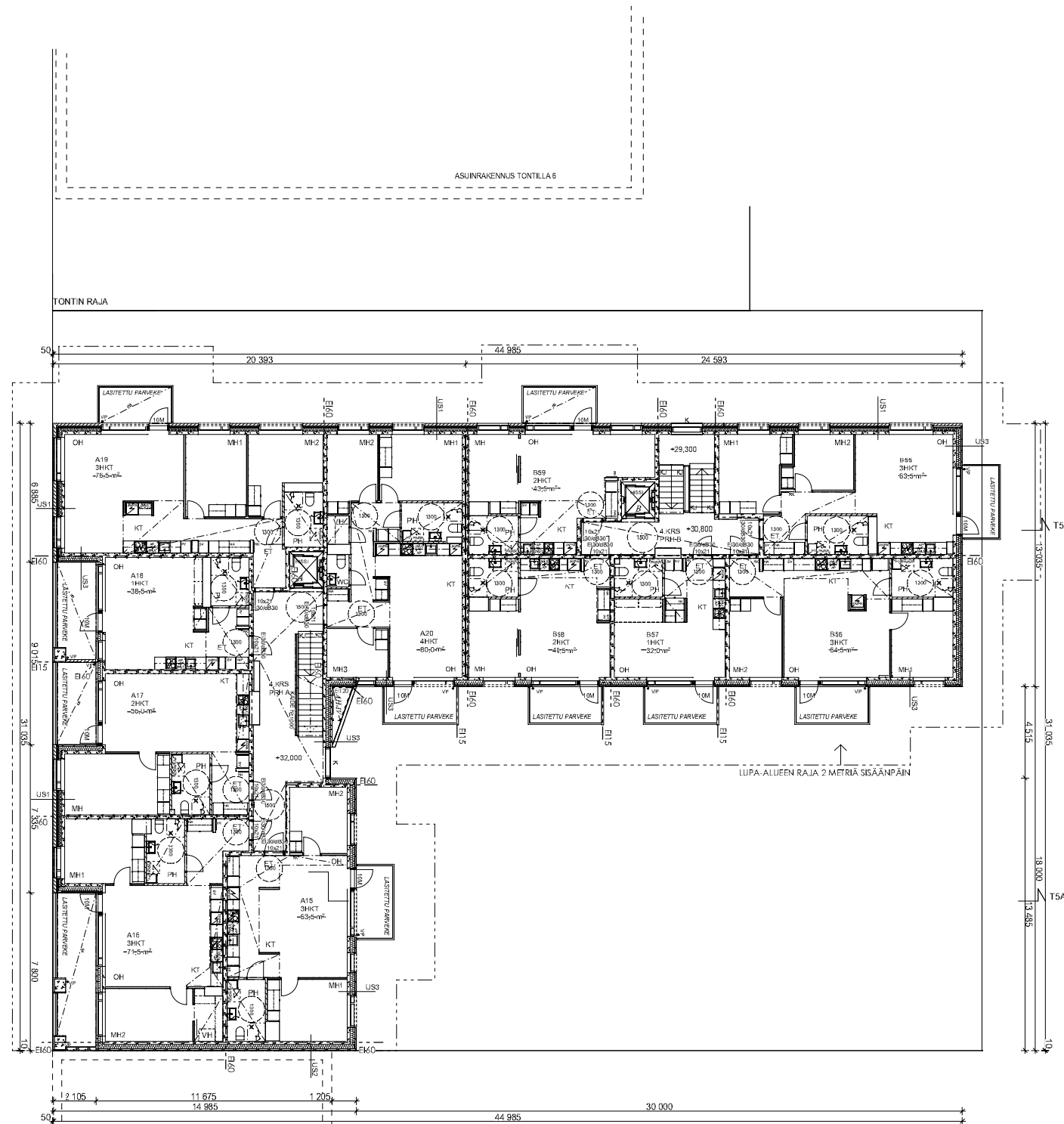
IV-nitaseis = ILMANVAIHDON PYSÄYTYSKYLTIKÖ

KS = KÄSISÄMMUTIN, ESM. JAUHESÄMMUTIN 6 KG

KP = KATTOKORILARI VESIKATON HUOLLON TURVAVÄLILÄMÄRTÄN

VT = VÄLILÄIKKÄINEN VÄÄRTIE PARVEKKELUUKUN KAUTTA APHAKANNEN RAKENTAMISEN AIKANA.

KORKEUSJÄRJESTELMÄ N2000			
K. OSAVUOKRA PASILA	KORTTELILUOKA 17105	TONTTI-NUMERO 5	RAKENNUSLUVAN TUNNUS -
UUDISRAKENNUS			PÄÄPIIRUSTUS 4 (13)
A-KRUKUNN			MITTAK.
PASILANKATU 11			POHJAPIIRUSTUS 2. KERROS 1/100
PASILANKATU 11, 20240 HEL. SINKI			
HPK-ARKKITEHDIT OY	FIN-09-612980	FIN-09-61298031	TYÖ-NRO PIR-NRO REV
00500 HELSINKI	ETUNIMI SUKUNIMI@HPK.ARKKITEHDIT.FI		
			ARK 728 . 132
17.1.2020	MIKKO KALKKONEN, ARKITEHTI SAFA		DWG-JÄRJESTELMÄ



RAKENNUKSEN PALLOUKKOA ON P1. KANTAVIEN RAKENTEIDEN LUOKKAYÄÄTILMUS ON YLEENSÄ R6C JA RAKENNUSTAVARASTOSSA R120. ASUNNOT JA YHTEISTILAT ARVIMAT ON OSASTOTTU EB0-LUOKAN RAKENNUSSIN. YHTEISTILOJEN JA KORMIEN OSASTOTTI ON YLEENSÄ EB0 JA RAKENNUSTAVARASTOSSA EB0.

PORRASHUONEESSA ALIMMAN SISÄÄNTULO-OTASIN (1. KRS +21.000) JA YLIMMÄN ASUNKERROSTOSIN (8. KRS +44.000) VÄLINEN KORKEUSERO ON ALLE 24M.

PORRASHUONEIDEN SAVUNPOISTO ON PAINOVOIMAINEN. PORRASHUONEEN YLIMMÄLLÄ TASOLLA ON VALO-AUKOLTAAN VÄHINTÄÄN 1 m² -KOKOINEN SÄHKÖISESTI MAANTASOSTA VÄLTÄVÄ SAVUNPOISTOIKKUNA (SPM).

ASUNTOJEN JA YHTEISTILOJEN SAVUNPOISTO TAPAHTUU MANUAALISESTI OVIEN JA IKKUNOJEN KAUTTA.

ASUNTOIHIN ASENNETAAN HUONEISTOKOHTAISET, PATTERNVARMENNUT, VERKKOVIRTTAAN KYTKETTÄVÄT PALOVAROITTIMET, 1 KPL ALKAVAA 60 HISTO-MP-KOHTI.

RAKENNUS VARUSTETAAN KESKITETTYLÄ ILMANVAIHTOJÄRJESTELMÄLLÄ ERKOISSUUNNITELMIEN MUKAAN. LAAMITYSJÄRJESTELMÄNÄ ON VESIKESKUSLAAMITYS (KAIKKOLÄMPÖ). ÄÄNENERISTYKSET JA KONEASENNUKSET SAUKONNOSTEN MUKAAN.

ULKOVAIPAN ÄÄNENERISTYS ON VÄHINTÄÄN 30dB. SALLITTAVA ÄÄNITASOERO 1. A. VÄHÄN ON MELUSELVIITYKSEN MUKAAN VÄHINTÄÄN 34dB PASI ANKADUN PUOLEISISSA ASUINHUONEISSA. KAIKKO PARVEKKEET OVAT LASITETTUJA. LASIPAKSUUDET SEIKÄ PARVEKKEKATTOJEN LISÄVÄENNUSLEIYVY (6B) MELUSELVIITYKSEN MUKAAN.

IKKUNOJEN JA OVIEN ÄÄNENERISTYSARVO TOTEUTETAAN ÄÄNENERISTYSLAUSUNNON MUKAAN (Rw+Cb) IKKUNAT 40, PARVEKKEET 37.

AURINGONSAATELYN KOKONAISLÄPÄISYYSKERTOIN (G-ARVO) ON PARVEKKEISSA JA POHJOISLUKUISIEN IKKUNOISSA 0,55. MUISSA IKKUNOISSA SE ON 0,41.

MARKKATILOISSA ON LATTIATKIVOT, LATTIOIDEN KALLISTUS VÄHINTÄÄN 1:100

POISTUMISTEIDEN LEVEYDET OVAT ≥1200 mm.

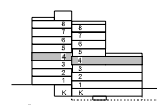
OVIEN JA AUKKOJEN VAPAALEIYYS ON ASUNTOJEN JA YHTEISTILOJEN SISÄLLÄ ≥800 mm. MUJALLA ≥850 mm.

HISSIKORIN SISÄMITTA ON VÄHINTÄÄN 1100x1400 (LxS). PORTAAT JA LUKSAT VARUSTETAAN KÄSIKOITTELLA NOUSIEN MOLEMMIN PUOLIN. KÄSIKOIDE JATKUU, ANA-KUN MAHDOLLISET, YHTEISENÄ VÄLI- JA KERROSTASARTEILLA.

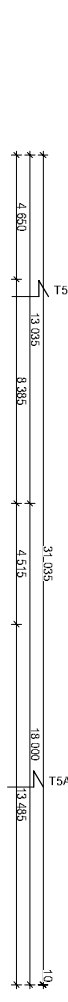
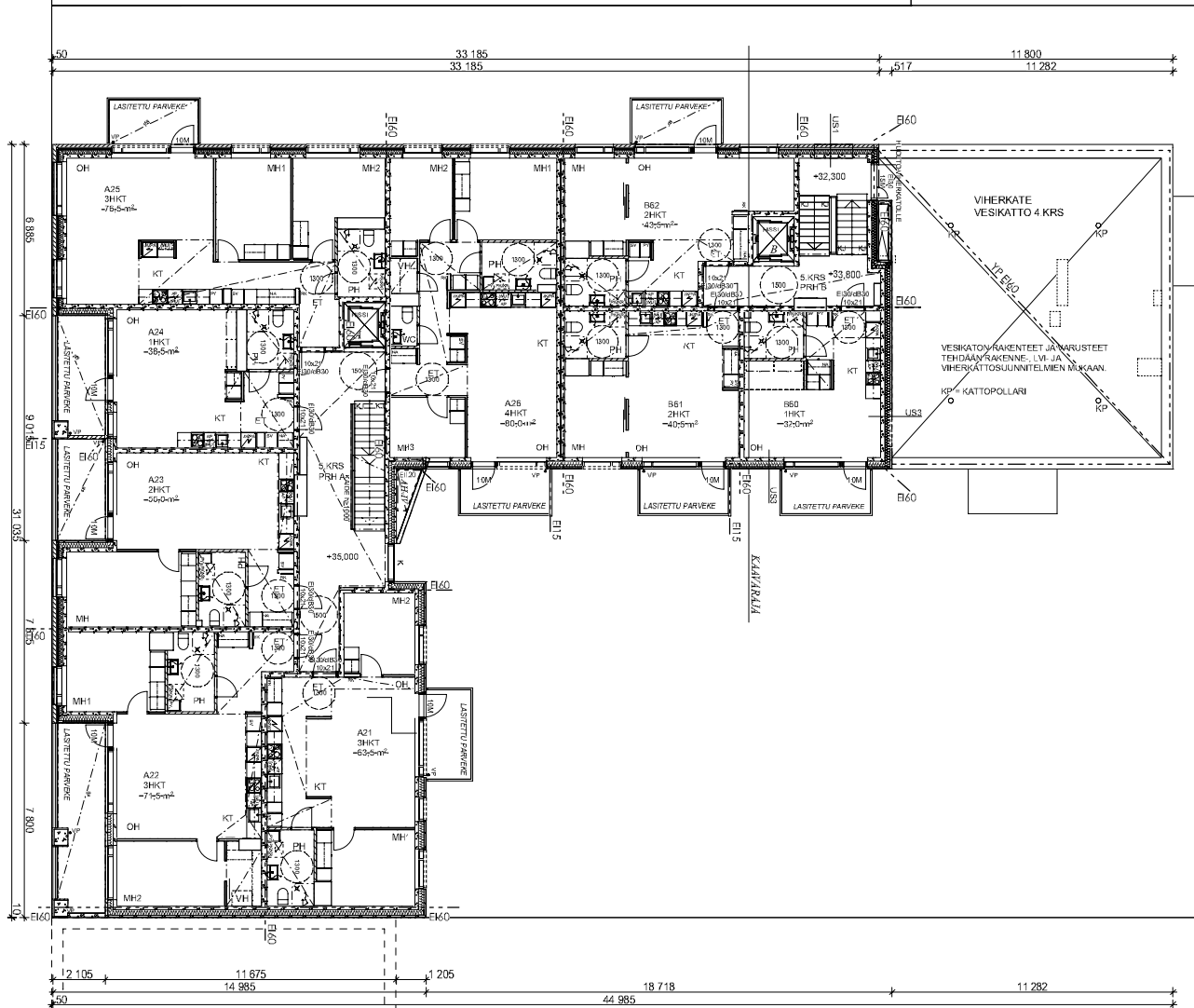
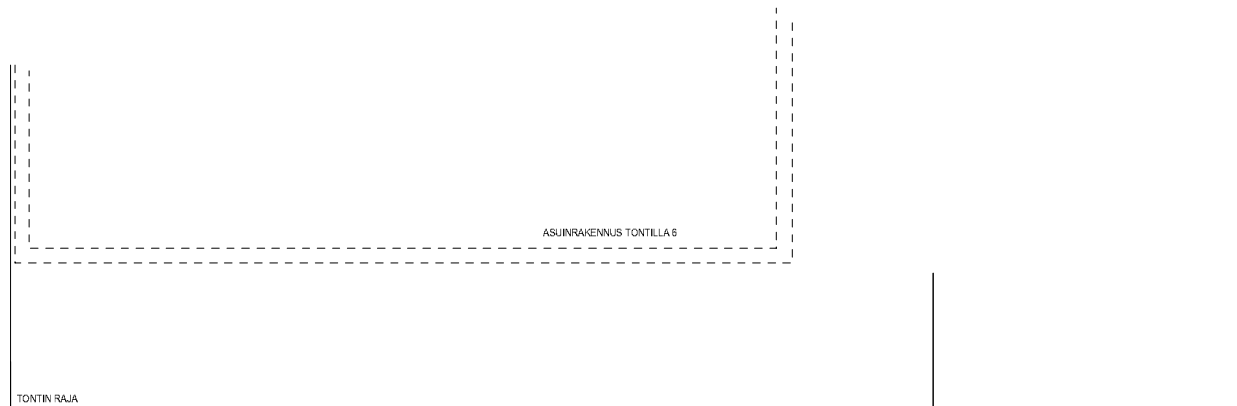
LATTIAPINNASTA ALLE 700 MM KORKEUDELLE OLEVAT LASIT OVAAT MÄÄRÄYSTEN MUKAISTA TURVALASIA. PARVEKKEOVIEN LASIT 700-1800 MM KORKEUDELLE OVAAT VÄHINTÄÄN 6 MM TASOLASIA MOLEMMIN PUOLIN. IKKUNOISSA, JOISSA ON PUTOAMISVAARA (2.-8. KRS), ALLE 100mm-1200mm KORKEUDELLE OLEVAT LASIRAKENTEET (KADEOSAN KORKEUS PUTOAMISKORKEUDEEN MUKAAN) SUUNNITELTAAN KATTEENA (K).

ALAKATTOYTYYPIT: MARKKATILOISSA PUUPANEELI KUIVISSA TILOISSA KIPSILEIYVY PORRASHUONEISSA AKUSTIOIVA ALAKATTO (RIPUSTETTU) KESKUS-ÄÄNENERISTYS ASUIN- JA MUJUN TILAIN VÄLILLÄ 6B = ÄÄNENVÄENNÖS PARVEKKEILLA

K = KAIDEVAATIMUKSEN TÄYTTÄVÄ LASIRAKENNE
 K1 = KÄSIKOIDE
 VP = VEDENPÖISTO
 SP / SPM = SAVUNPOISTOLUUKKU TAI IKKUNA
 SPM = SAVUNPOISTON LAUKAU PÖRRASHUONEISSA
 IV-nitaseis = ILMANVAIHDON PYSÄYTYSKYLTIKÖ
 KS = KÄSIKÄMMUTIN, ESIM. JAUHESÄMMUTIN 6 KG
 KP = KÄTTÖPÖLÄRI VESIKORON HUCI LON TURVAVALAJATA VARTEN
 VT = VÄLILAKANEN VÄÄRTIE PARVEKKELUUKUN KAUTTA APHAKANNEN RAKENTAMISEN AIKANA.



KORKEUSJÄRJESTELMÄ N2000			
K. OSARVA PASILA	KORTTELILU 17105	TONTTI-NR 5	RAKENNUSLUVAN TUNNUS -
UUDISRAKENNUS			PÄÄPIIRUSTUS 6 (13)
A-KRUUNU			MITTAK
PASILANKATU 11			POHJAPIIRUSTUS 4. KERROS 1/100
PASILANKATU 11, 20240 HELSINKI			
HPK-ARKKITEHDIT OY	FIN-09-612980	FIN-09-61298031	TYÖ-NRO
00500 HELSINKI	ETUNIMI SUKUNIMI@HPK.ARKKITEHDIT.FI		PIIR-NRO
			REV
			ARK
			728 . 134
17.1.2020	MIKKO KALKONEN, ARKITEHTI SAFA		DWG-JÄRKAUS
			728_P_22_1001 728_134_p01b_409-060



RAKENNUKSEN PALLOUOKKA ON P1. KANTAVIEN RAKENTEIDEN LUOKKAVAATIMUS ON YLEENSÄ R6C JA RITÄMISTOVARASTOSSA R120. ASUNNOT JA YHTEISTILAT RYHMÄT ON OSASTOTTU EB0-LUOKAN RAKENUSOSIN. YHTEISTILOJEN JA KORMIEN OSASTOINTI ON YLEENSÄ EB0 JA RITÄMISTOVARASTOSSA EB0.

PORRASHUONEESSA ALIMMAN SISÄÄNTULO-OTASON (1. KRS +21.000) JA YLIMMÄN ASUNKERROSTASON (8. KRS +44.000) VÄLINEN KORKEUSERO ON ALLE 24M.

PORRASHUONEIDEN SAVUNPOISTO ON PAINOVOIMAINEN. PORRASHUONEEN YLIMMÄLLÄ TASOLLA ON VALO-AUKIOLTAAN VÄHINTÄÄN 1 m² -KOKOINEN SÄHKÖISESTI MAANTASOSTA VÄLTÄVÄ SAVUNPOISTOIKKUNA (SPm).

ASUNTOJEN JA YHTEISTILOJEN SAVUNPOISTO TAPAHTUU MANUAALISESTI OVIEN JA IKKUNOJEN KAUTTA.

ASUNTOIHIN ASENNETAAN HUONEISTOKOHTAISET, PATTERNVARMENNUT, VERKKOVIRTTAAN KYTKETTÄVÄT PALOVAROITTIMET, 1 KPL ALKAVAA 60 HISTO-M²-KOHTI.

RAKENNUS VARUSTETAAN KESKITETYLÄ ILMANVAIHTOJÄRJESTELMÄLLÄ ERKOISSUUNNITELMIEN MUKAAN. LÄMMITYSJÄRJESTELMÄNÄ ON VESIKESKUSLÄMMITYS (KAUKOLÄMPÖ). ÄÄNENERISTYKSET JA KONEASENNUKSET SAUNNOSTEN MUKAAN.

ULKOVAIPAN ÄÄNENERISTYS ON VÄHINTÄÄN 30dB. SALLITTAVA ÄÄNITASOERO 1.A. VAIHON MELU-SELVITYKSEN MUKAAN VÄHINTÄÄN 34dB PASI ANKADUN PUOLEISISSA ASUINHUONEISSA. KAIKKI PARVEKKEET OVAT LASITETTUJA. LASIPAKSUUDET SEKÄ PARVEKKEKATTOJEN LISÄVÄMENNUSLEVY (6B) MELU-SELVITYKSEN MUKAAN.

IKKUNOJEN JA OVIEN ÄÄNENERISTYSARVO TOTEUTETAAN ÄÄNENERISTYSLAUSUNNON MUKAAN (Rw+Cb). IKKUNAT 40, PARVEKKEET 37.

AURINGONSATELYN KOKONAISLÄPÄISYYSKERTOIN (G-ARVO) ON PARVEKKEISSA JA POHJOISLUKISUJUN IKKUNOISSA 0,55. MUUSSA IKKUNOISSA SE ON 0,41.

MARKKATILOISSA ON LATTIATKIVOT, LATTIOIDEN KALLISTUS VÄHINTÄÄN 1:100. POISTUMISTEIDEN LEVEYDET OVAT ≥1200 mm.

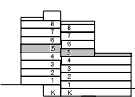
OVIEN JA ALUKOJEN VAPAALEIYYS ON ASUNTOJEN JA YHTEISTILOJEN SISÄLLÄ ≥800 mm. MUJALLA ≥850 mm. HISSIKORIN SISÄMITTA ON VÄHINTÄÄN 1100x1400 (LxS).

PORTAAT JA LUISKAT VARUSTETAAN KASUJOTTEELLA NOULUSN MOLEMMIN PUOLIN. KASUJOTTE JATKUU, ANA-KUN MAHDOLLISET, YHTEINÄISENÄ VÄLI-JÄKEROSTASARTEILLA.

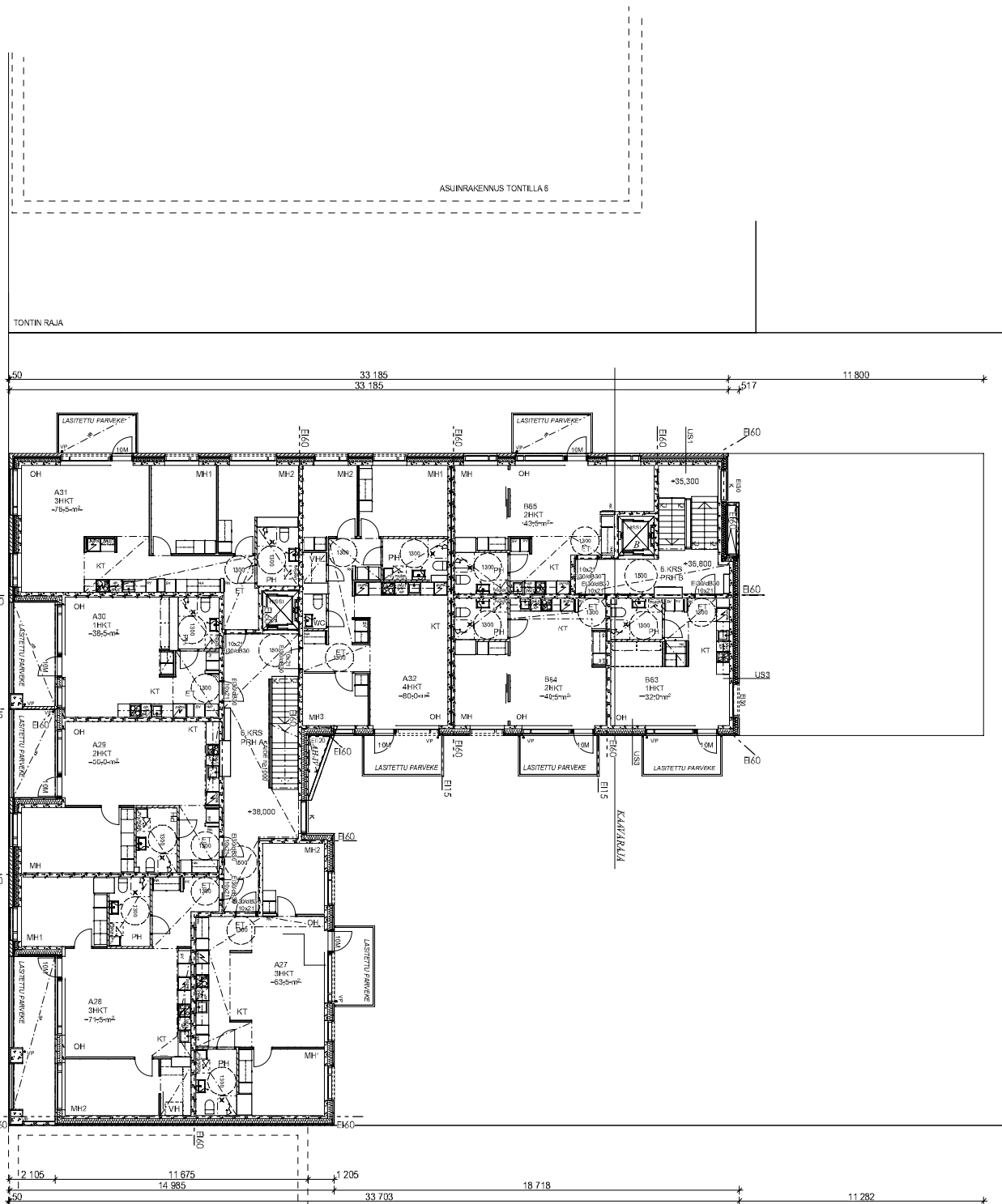
LATTIAPINNASTA ALLE 700 MM KORKEUDELTA OLEVAT LASIT OVAAT MÄÄRÄYSTEN MUKAISTA TURVALASIA. PARVEKKEOVIEN LASIT 700-1500 MM KORKEUDELTA OVAAT VÄHINTÄÄN 6 MM TASOLASIA MOLEMMIN PUOLIN. IKKUNOISSA, JOISSA ON PUTOAMISVAARA (2-8. I.KRS), ALLE 700mm-1200mm KORKEUDELTA OLEVAT LASIRAKENTEET (KADEOSAN KORKEUS PUTOAMISKORKEUDEN MUKAAN) SUUNNITELTAAN KATTEENA (K).

ALAKATTOYTYYPIT: MARKKATILOISSA PUUPANEELI KUIVUSSA TILOISSA KIPSILEVY. PORRASHUONEISSA AKUSTOIVA ALAKATTO (RIPUSTETTU). AEK = LISA-ÄÄNENERISTYS ASUIN- JA MUJUN TILAN VÄLILLÄ. 6B = ÄÄNENVÄMENNUS PARVEKKEILLA.

K = KADEVAATIMUKSEN TAYTTÄVÄ LASIRAKENNE
 KJ = KASUJOTE
 VP = VEDENPÖISTO
 SP / SPm = SAVUNPOISTOLUUKKU TAI IKKUNA
 SPi = SAVUNPOISTON LAUKAUJOPORRASHUONEESSA
 IV-nitase = ILMANVAIHDON PYSÄYTYSKYLTIKÖ
 KS = KASISAMMUTIN, ESIM. JAUHESAMMUTIN 6 KG
 KP = KATTOPOLLARI VESIKATON HUOLON TURVAVALAJAVARTEN
 VT = VÄLILAIKAINEN VARTARIE PARVEKELUUN KAUTTA APHAKANNEN RAKENTAMISEN AIKANA.



KORKEUSJÄRJESTELMÄ N2000			
K. OSARVILA PASILA	KORTTELILUOKA 17105	TONTTINUMERO 5	RAKENNUSLUVAN TUNNUS -
UUDISRAKENNUS			PÄÄPIIRUSTUS 7 (13)
A-KRUUNU			MITTAK.
PASILANKATU 11		POHJAPIIRUSTUS 5. KERROS	
PASILANKATU 11, 20240 HELSINKI		VESIKATTO 4. KRS 1/100	
HPK-ARKKITEHDIT OY	FIN-09-612980 FAX: 09-61298531	TYÖ NRO	PIIR NRO
00500 HELSINKI	ETUNIMI SUKUNIMI@HPK.ARKKITEHDIT.FI		REV
		ARK	728 . 135
17.1.2020	MIKKO KALKKINEN, ARKITEHTI SAFA	YHTEYSHENKILÖ	DIWA-JUKKAESU
		RIIKKA PALJA 09-61298316	728_P_22_10m 728_135_p01b_50x50.dwg



RAKENNUKSEN PALLOUOKKA ON P1. KANTAVIEN RAKENTEIDEN LUOKKAVAATIMUS ON YLEENSÄ R6C JA
 RAKENNUSTAVARASTOSSA R120. ASUNNOT JA YHTEISTILAT RYHMÄT ON OSASTOTTU EB0 LUOKAN
 RAKENNUSSIN. YHTEISTILOJEN JA KORMIEN OSASTOTTI ON YLEENSÄ EB0 JA RYHMÄTAVARASTOSSA
 EB0.

PORRASHUONEESSA ALIMMAN SISÄÄNTULO-OTASON (1 KRIS +21,000) JA YLIMMÄN ASUNKERROSTOTASON
 (8 KRIS +44,000) VÄLINEN KORKEUSERO ON ALLE 24M.

PORRASHUONEIDEN SAVUNPOISTO ON PAINOVOIMAINEN. PORRASHUONEEN YLIMMÄLLÄ TASOLLA ON
 VALO-AUKOLTAAN VÄHINTÄÄN 1 m² -KOKOINEN SÄHKÖISESTI MAANTASOSTA VÄHÄN
 SAVUNPOISTORIKKUNA (SPM).

ASUNTOJEN JA YHTEISTILOJEN SAVUNPOISTO TAPAHTUU MANUAALISESTI OVIEN JA IKKUNOJEN KAUTTA.

ASUNTOIHIN ASENNETAAN HUONEISTOKOHTAISET, PATTERNVARMENNUT, VERKKOVIRTTAAN
 KYTKETTÄVÄT PALOVAROITTIMET, 1 KPL ALKAVAA 80 HISTO-M² KOHTI.

RAKENNUS VARUSTETAAN KESKITETTYLLÄ ILMANVAIHTOJÄRJESTELMÄLLÄ ERKOISSUUNNITELMIEN
 MUKAAN. LAHMITUSJÄRJESTELMÄNÄ ON VESIKESKUSLAHMITUS (KAUKOLÄMPÖ).
 ÄÄNENERISTYKSET JA KONEASENNUKSET SAUNNOSTEN MUKAAN.

ULKOVAIPAN ÄÄNENERISTYS ON VÄHINTÄÄN 30dB.
 SALLITTAVA ÄÄNITASOERO 1 A, vmi on MELUSELVIYTIKSEN MUKAAN VÄHINTÄÄN 34dB PASI ANKADUN
 PUOLEISISSA ASUINHUONEISSA.
 KÄRSÖ PARVEKKEET OVAT LASITETTUJA. LASIPAKSUUDET SEKÄ PARVEKKEKATTOJEN LISÄVÄENNUSLEVY
 (6B) MELUSELVIYTIKSEN MUKAAN.

IKKUNOJEN JA OVIEN ÄÄNENERISTYSARVO TOTEUTETAAN ÄÄNENERISTYSLAUSUNNON MUKAAN
 (Rw+Cb) dB). IKKUNAT 40, PARVEKKEET 37.

AURINGONSAATELYN KOKONAISLÄPÄISYYSKERTOIN (G-ARVO) ON PARVEKEVOISSA JA POHJOISLUKISUJUN
 IKKUNOISSA 0,55. MUISSA IKKUNOISSA SE ON 0,41.

MARKKATILOISSA ON LATTIATKIVOT, LATTIOIDEN KALLISTUS VÄHINTÄÄN 1:100

POISTUMISTEIDEN LEVEYDET OVAT ≥1200 mm.

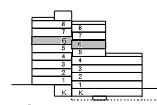
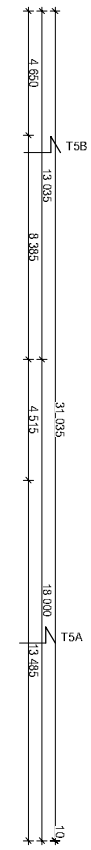
OVIEN JA AUKKOJEN VAPAALEVEYS ON ASUNTOJEN JA YHTEISTILOJEN SISÄLLÄ ≥800 mm. MUJALLA ≥850
 mm.

HISSIKORIN SISÄMÄTTÄ ON VÄHINTÄÄN 1100x1400 (LxS).
 PORTAAT JA LUISKAT VARUSTETAAN KASUOITEELLA NOUSUUN MOLEMMIN PUOLIN. KASUOIDE JATKUU,
 ANA-KUN MAHDOLLISETA, YHTEINAISENA VALU- JA KERROSTASARTEILLA.

LATTIAPINNASTA ALLE 700 MM KORKEUDELTA OLEVAT LASIT OVAAT MÄÄRÄYSTEN MUKAISTA TURVALASIA.
 PARVEKEOVEN LASIT 700-1500 MM KORKEUDELTA OVAAT VÄHINTÄÄN 6 MM TASOLASIA MOLEMMIN PUOLIN.
 IKKUNOISSA, JOISSA ON PUTOAMISVAARA (2-8 IGRS), ALLE 700mm-1200mm KORKEUDELLE OLEVAT
 LASIRAKENTEET (KADEOSAN KORKEUS PUTOAMISKORKEUDEN MUKAAN) SUUNNITELTAAN KATTEENA (K).

ALAKATTOYYTYPI:
 MARKKATILOISSA PUUPANEELI
 KUIVISSA TILOISSA KIPSILEVY
 PORRASHUONEISSA AKUSTOIVA ALAKATTO (RIPUSTETTU)
 AK = LISÄÄÄNENERISTYS ASUIN- JA MUJUN TILAN VÄLILLÄ
 6B = ÄÄNENVÄENNUS PARVEKEILLA

K = KADEVAATIMUKSEN TAYTTÄVÄ LASIRAKENNE
 KJ = KASUOIDE
 VP = VEDENPÖISTO
 SP / SPM = SAVUNPOISTOLUUKKU TAI IKKUNA
 SPM = SAVUNPOISTON LAUKAUKU PORRASHUONEESSA
 IV-nitaseis = ILMANVAIHDON PYSÄYTYSKYLTIKÖN
 KS = KÄSISAMMUTIN, ESM. JAUHESAMMUTIN 6 KG
 KP = KATTOPORILARI VESIKATON HUOLON TURVAVALAJAT VARTEN
 VT = VÄLILAIKAINEN VÄRTTIE PARVEKELUUKUN KAUTTA PÄIHÄKÄNNEN RAKENTAMISEN AIKANA.



KORKEUSJÄRJESTELMÄ N2000			
K. OSARVA PASILA	KORTTELILU 17105	TONTTINUM 5	RAKENNUSLUVAN TUNNUS -
UUDISRAKENNUS		PÄÄPIIRUSTUS	8 (13)
A-KRUUNU		POHJAPIIRUSTUS	6. KERROS
PASILANKATU 11			
PASILANKATU 11, 00240 HELSINKI		TYÖ NRO	PIR NRO
HPK-ARKKITEHDIT OY ELIJAHEIKKILÄ OY 00500 HELSINKI		ARK 728 . 136	
17.1.2020		Mikko Kalkonen, Arkkitehti, SAFP	

