

ASEMAKAAVAMERKINNÄT JA -MÄÄRÄYKSET

AK	Asuinkerrostalojen korttelialue.	e=0,5	Tehokkuusluku eli kerrosalan suhde tontin pinta-alaan.
Y	Yleisten rakennusten korttelialue.		Rakennusala.
	2 m kaava-alueen rajan ulkopuolella oleva viiva.		Istutettava puurivi.
	Korttelin, korttelinosan ja alueen raja.		Jalankutulle ja polkupyöräilylle varattu katu, jolla huoltoajo on sallittu.
	Osa-alueen raja.		AK-korttelialueella:
	Ohjeellinen tontin raja.		- Tonteille ei saa sijoittaa autopaikkoja. Autopaikat sijoitetaan autopaikkojen korttelialueille (LPA) kortteleissa 28402 ja 28405.
28403	Risti-merkinnän päällä osoittaa merkinnän poistamista.		- Tonttien välille ei saa rakentaa aitaa.
28409	Korttelin numero.		- Saa luvulla ilmaistun kerrosalan lisäksi rakentaa asukkaiden yhteiseen käyttöön asunnon ulkopuolisia varasto-, huolto-, asiantuntij-, kerho- ja saunatiloja sekä maantasokerrokseen sijoitettavia eleishallitiloja.
1	Tontin numero.		-Parvekkeilla raideliikenteestä aiheutuva melutaso LAeq ei saa ylittää päivällä 55 dB.
EJ.NYSTRÖM	Kadun nimi.		Autopaikkojen vähimmäismäärä:
10000	Rakennusoikeus kerrosneliömetreinä.		Asunnot: 1 ap/100 k-m ² Päiväkodit: 1 ap/250 k-m ² Koulut: 1 ap/500 k-m ²
III	Roomalainen numero osoittaa rakennusten, rakennuksen tai sen osan suurimman sallitun kerrosluvun.		

OULUNKYLÄN ALA-ASTEEN VERÄJÄLAAKSON VÄISTÖTILAT

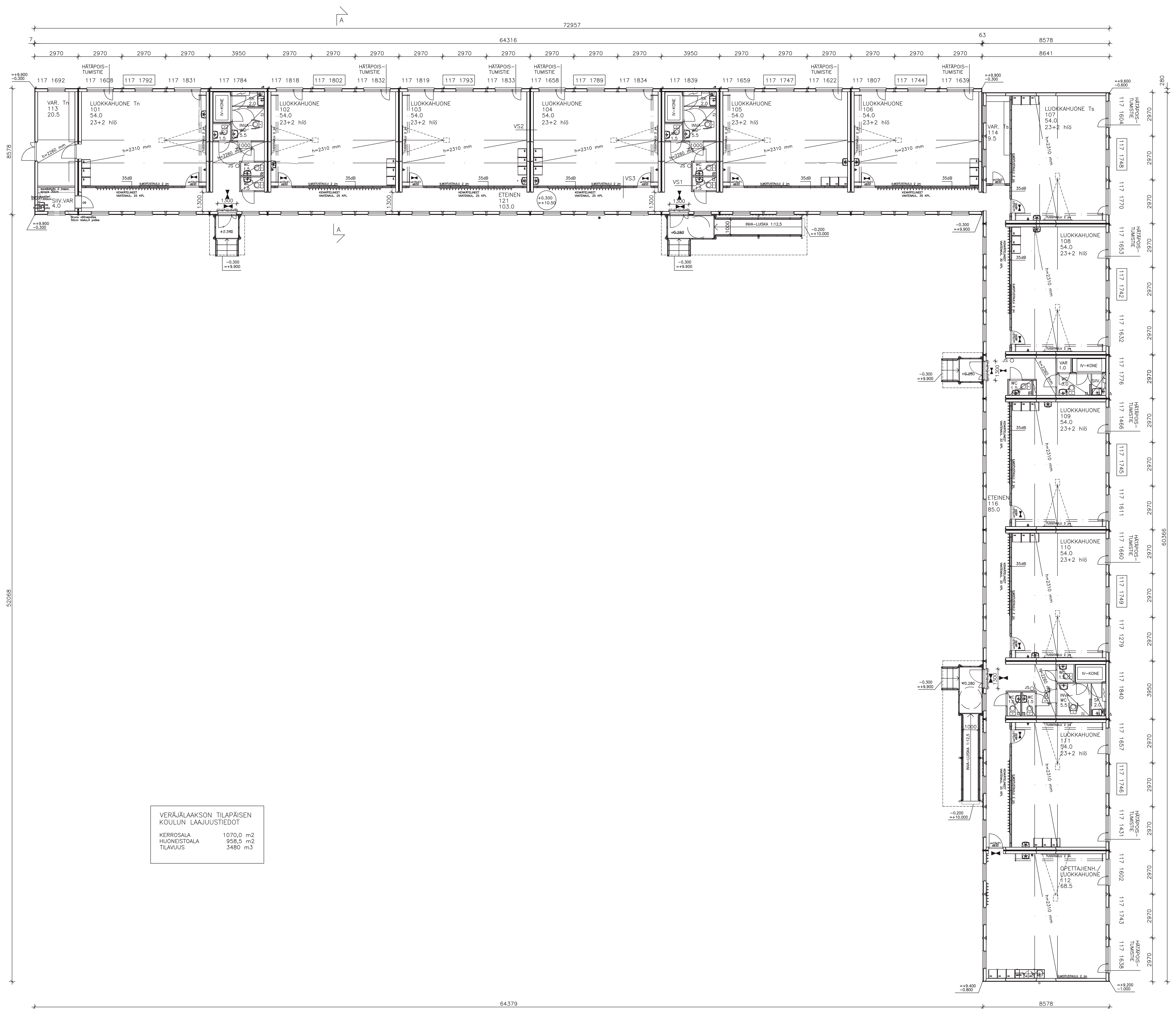
Tontilla on voimassa oleva asemakaava nro10954, joka on saanut lainvoiman v.2001.

Tilat rakennetaan niin että ne ovat käytössä 30.9.2030 saakka
Rakennus A - 1070 kem²

Rakennusoikeus
Tontin pinta-ala 11958 m²
Tontin rakennusoikeus 5979 m²
josta aiemmin käytetty 1852 m²
Hankkeen laajuus 1070 kem²
Rakennusoikeutta jäljellä 3057 m²

Rakennuksen paloluokka on P2.
Rakennus varustetaan koneellisella tulo- ja poistoilmanvaihdoilla.
Rakennus lämmitetään suoralla sähkölämmityksellä.
Jokainen luokkahuone varustetaan käsihuuhdevarusten Helsingin kaupungin ympäristökeskuksen ohjeiden mukaan.
Rakennukset varustetaan kylmällä vesijohtovedellä sekä liitetään jätevesiviemäriin.
Rakennukseen rakennetaan yhteensä 14 wc-tilaa oppilaille.
Rakennukset varustetaan invarampilla.

Kaupunginosa/kylä 28	Kortteli/tila 409	Tontti/Rn:o 1	Viranomaisten arkistointimerkintöjä varten
Rakennustoimenpide väliaikainen uudisrakennus			Piirustustyyppi PÄÄPIIRUSTUS
Rakennuskohteen nimi ja osoite			Piirustuksen sisältö
Veräjälääkseen väistötilat Otto Brandtin tie 13 00650 HELSINKI			Asemakaava 1:500
Suunnittelutoimiston tiedot ARKKITEHTITOIMISTO RAUHALAMMI OY TUOMARILANTIE 4 / VANHAASEMA 02760 ESPOO			
Piirtäjä IR	Suunnittelija AR	Työnumero 2018015	Tiedoston sijainti: C:\uivat\ARKK\Oulunkylän ala-aste, otto Brandtin tie 13\piir
Päiväys 18.12.2021	Vastuullinen suunnittelija		Suunnittelunumero



VERÄJÄLAAKSON TILAPÄISEN KÖYLUN LAAJUUSTIEDOT	
KERROSALA	1070,0 m ²
HUONEISTOALA	958,5 m ²
TILAVUUS	3480 m ³

RAKENNUS VARUSTETAAN MÄÄRÄYSTEN MUKAISESTI KO-NEELLISELLÄ TULO- JA POISTOILMANVÄHDÖLLÄ, JOSSA ON LÄMMÖNTALTEENOTTO. IV-KONEITA ON YHT. NELJÄ

RAKENNUKSESSA ON SUORA SÄHKÖLÄMMITYS

HUONEKORKEUS 2700 mm, ALASLASKUISSA 2300 mm / 2260 mm

ULKOPORTAAT / -LUISKAT ETENEMÄ / NOUSU mm
 - 1. KERROKSEN PORTAAT 390 145
 - LUISKA 6000 480

LATTIAN KORKO +0.300 = + 10.50

POISTUMISTIE MERKITÄÄN MÄÄRÄYSTEN MUKAISESTI

RAKENNUKSEN KÄYTTÖTAPA: KOKOONTUMIS- / TYÖPAIKKATILA

RAKENNUKSEN PALOLUOKKA P2

RAKENNUKSEN PALOKUORMA ON < 600 MJ/m²

PALO-OSASTOJA ON KOLME, JOIDENKA PINTA-ALAT:
 1. KRS 958,5 m²

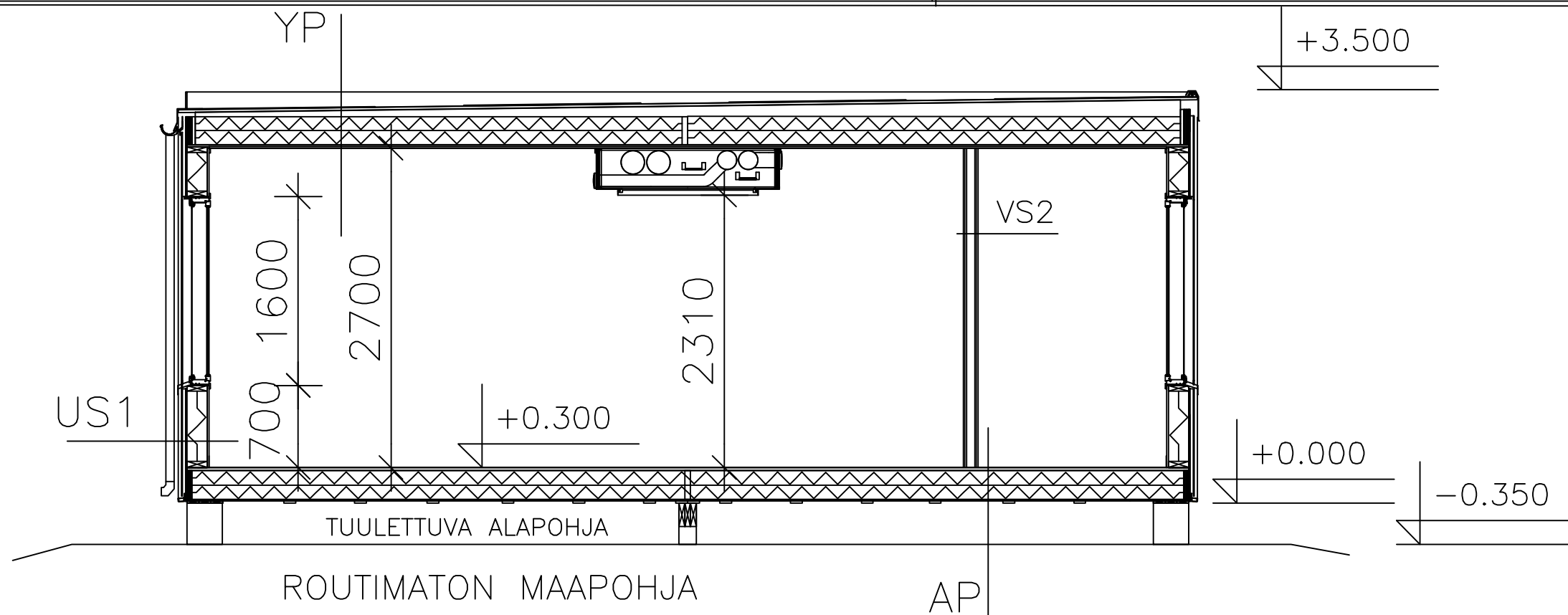
TILOJEN PINTAVERHOUSLUOKAT:
 - LATTIAT BII=1 (Tarkett Edipiso Premium)
 - SEINÄT A2-s1, d0 (Fermacell levy)
 - KATOT A2-s1, d0 (Fermacell levy)

JSO = JAUHESAMMUTIN 12 kg, YHT. 4 kpl

KOORDINAATTIJÄRJESTELMÄ ETRS-GK25
KORKEUSJÄRJESTELMÄ N2000

Kaupunginosasto	Korttelit	Tontti/Ro	Viranomaisen arkkitehtimääräysten vasten
28	409	1	
Rakennusmerkki	Luokitus	Puutavara	Juoks. m
LUUDISRAKENNUS	PAAPURUSTUS		
Rakennuskohteen nimi ja osoite	Rakituksen sisältö	Mitakaavat	
Otto Brandin tien väistötie		pohtja	1/100
Otto Brandin tie 13 00850 Helsinki			
Suunnittelijayhtiön lauseke			
ARKKITEHTITOIMISTO RAUHALAMMI OY			
TUOMARINTIE 4 / VANHAASEMA p. 04626 600			
02700 ESPOO s. rami@rauhalami.fi			
Piiritys	Suunnittelija	Työnumero	Tekijän sign.
IR	AR	2023015	
Päiväys	Uusiutuneen suunnittelija	Suunnittelun ja piirustuksen numero	Muutos
12.6.2023			

Antti Rauhalahti arkkitehti Safa **ARK 100-2**



LEIKKAUS A – A

YLÄPOHJA (YP) $u < 0.145 \text{ W/m}^2\text{K}$ REI30

- VESIKATE 2-KERT. KUMIBITUMIHUOPA	
- KERTO-Q -LEVY	25 mm
- KERTO-S -PALKIT	45x275-380 mm
(KALLISTUS)	
- TUULETUSVÄLI	35-80 mm
- POLYURETAANI PIR-AL	2x120 mm
- KERTO-Q -LEVY	15 mm
- KUITUKIPSILEVY (FERMACELL)	12,5 mm

ULKOSEINÄ (US 1) $u < 0.18 \text{ W/m}^2\text{K}$ REI30

KUORMIA KANTAVA SEINÄ	
- KUITUKIPSILEVY (FERMACELL)	12,5 mm
- PUURUNKO	42x173 mm
- POLYURETAANI PIR-AL	170 mm
- MAGNESIUMOKSIDILEVY	12 mm
- PYSTYKOO LAUS	23x95 mm
- KUITUSEMENTTILEVY (CEMBRIT)	8 mm

ULKOSEINÄ (US 2) $u < 0.18 \text{ W/m}^2\text{K}$ EI30

- KUITUKIPSILEVY (FERMACELL)	12,5 mm
- PUURUNKO	42x173 mm
- POLYURETAANI PIR-AL	170 mm
- MAGNESIUMOKSIDILEVY	12 mm
- PYSTYKOO LAUS, VANERI	12x100 mm
- PROFIILIPELTI VAAKAAN	12 mm

ALAPOHJA (AP) $u < 0.14 \text{ W/m}^2\text{K}$

- MUOVIMATTO HITSATUIN SAUMOIN	2 mm
- KERTO-Q -LEVY	25 mm
- KERTO-S -PALKIT	45x245 mm
- POLYURETAANI PIR-AL	2x120 mm
- HOMESUOJATTU HAVUVANERI	9 mm
- PAINEKYLLÄST. SUOJALAUDAT	19x100 mm

VÄLISEINÄ (VS 1), WC:N SEINÄ

- KUITUKIPSILEVY (FERMACELL)	12,5 mm
- PUURUNKO	45x66 mm
- KUITUKIPSILEVY (FERMACELL)	12,5 mm

VÄLISEINÄ (VS 2), SIIRTOSEINÄ

- KUITUKIPSILEVY (FERMACELL)	12,5 mm
- METALLIRUNKO	70 mm
- KUITUKIPSILEVY (FERMACELL)	12,5 mm

SISÄPUOLISTEN PINTOJEN LUOKAT:

- KATOT JA SEINÄT, FERMACELL-KUITUKIPSILEVY, PINTALUOKKA A2-s1, d0
- LATTIAT, PINTALUOKKA D_{FL}-s1

ULKOPINTOJEN LUOKAT:

- JULKISIVULEVY PALAMATON CEMBRIT-KUITUSEMENTTILEVY, PINTALUOKKA A2-s1, d0
- TUULENSUOJALEVY PALAMATON MAGNESIUMOKSIDILEVY, PINTALUOKKA A1-s1, d0
- VESIKATE, PINTALUOKKA B_{Roof}(t2)

MODUULIEN VÄLINEN SEINÄ (VS 3)

- KUITUKIPSILEVY (FERMACELL)	12,5 mm
- PUURUNKO	42x173 mm
- POLYURETAANI PIR-AL	170 mm
- MAGNESIUMOKSIDILEVY	12 mm
- PYSTYKOO LAUS, VANERI	12x100 mm
- PROFIILIPELTI VAAKAAN	12 mm
- TUULETUSRAKO	14 mm
- PROFIILIPELTI VAAKAAN	12 mm
- PYSTYKOO LAUS, VANERI	12x100 mm
- MAGNESIUMOKSIDILEVY	12 mm
- POLYURETAANI PIR-AL	170 mm
- PUURUNKO	42x173 mm
- KUITUKIPSILEVY (FERMACELL)	12,5 mm

PERUSTUKSET ERILLISSUUNNITELMAN MUKAAN
ROUTIMATTOMALLE JA KANTAVALLE MAAPOHJALLE.

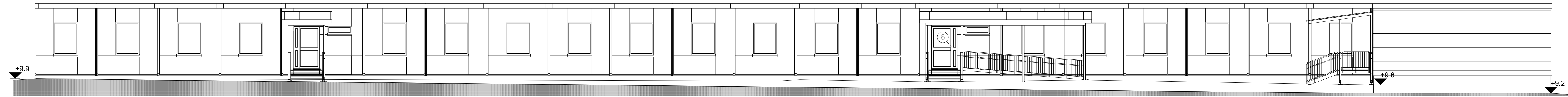
RAKENNUS KUULUU PALOLUOKKAAN P2.

IKKUNAT MSE/AL 170	$u < 1.0 \text{ W/m}^2\text{K}$
ALUMIINILASIOVET	$u < 1.0 \text{ W/m}^2\text{K}$

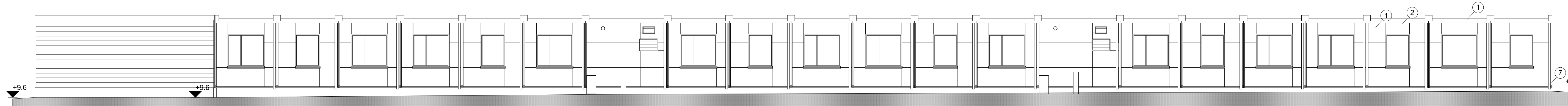
KOORDINAATTIJÄRJESTELMÄ ETRS-GK25

KORKEUSJÄRJESTELMÄ N2000

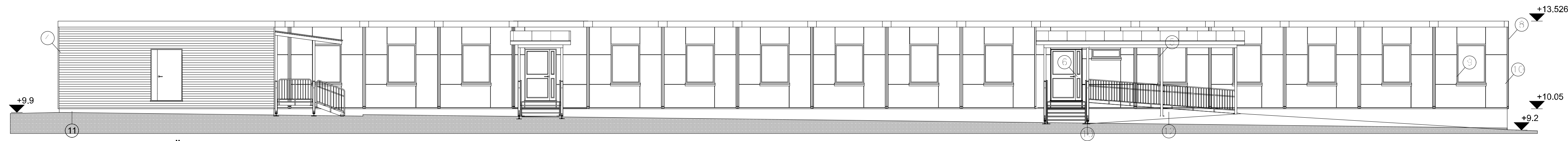
Kaupunginosa/kylä 28	Kortteli/tila 409	Tontti/Rn:o 1	Viranomaisten arkistointimerkintöjä varten
Rakennustoimenpide UUDISRAKENNUS	Piirustuslaji PÄÄPIIRUSTUS	Juoks. nro	
Rakennuskohteen nimi ja osoite	Piirustuksen sisältö	Mittakaavat	
Otto Brandtin tien väistötila Otto Brandtie tie 13 00650 Helsinki	leikkaus	1/100	
Suunnittelutoimiston tiedot			
ARKKITEHTITOIMISTO RAUHALAMMI OY TUOMARILANTIE 4 / VANHA ASEMA p. 09-626 665 02760 ESPOO s. antti@rauhalammi.fi			
Piirtäjä IR	Suunnittelija AR	Työnumero 2023015	Tiedoston sijainti: D:\KUVAT - kopio\otto.brandtie\Ulkisivut.pjn
Päiväys 12.6.2023	Vastuullinen suunnittelija	Suunnittelu- ja piirustusnumero	Muutos



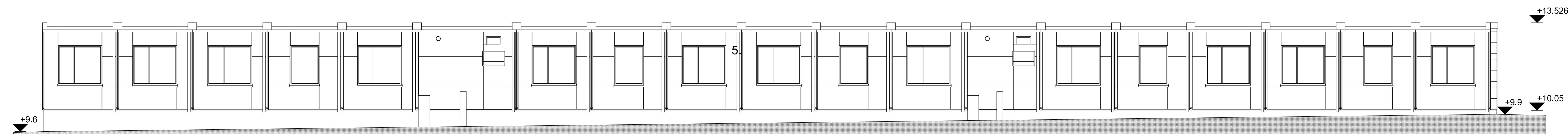
JULKISIVU ETELÄÄN



JULKISIVU POHJOISEEN



JULKISIVU LÄNTEEN



JULKISIVU ITÄÄN

RAKENNUKSEN JULKISIVUMATERIAALIT JA VÄRIT:

- | | |
|---|---|
| 1. VESIKATTO | BITUMIHUOPAKATE, TUMMA HARMAA |
| 2. KUITUSEMENTTILEVY | VALKOINEN |
| 3. KUITUSEMENTTILEVY | HARMAA |
| 4. PROFIILIPELTI VAAKAAN | MUOVIPINN. PELTI, RR23, TUMMA HARMAA |
| 5. IKKUNAT | PUU-ALUMIINI-IKKUNAT, RAL 9010, VALKOINEN |
| 6. OVET | ALUMIINIPINTAINEN PUUOVI, RAL 9010, VALKOINEN |
| 7. SYÖKSYTORVET, VESIKOURUT, VESIPELLIT | MUOVIPINN. PELTI, RR23, TUMMA HARMAA |
| 8. NURKKIEN SUOJAPUTKET | SINKITTU TERÄS |
| 9. IKKUNA- JA OVISMYYKIT | MAALATTU PUU, RAL 7037, HARMAA |
| 10. KÄSIJOHTEET | TERÄS |
| 11. SOKKELIEN PÄÄTYJEN VERHOUS | HARVALAUDOITUS, PAINEKYLÄSTETTY PUU |
| 12. SOKKELIT | PAINEKYLÄSTETTY PUUPIHURI |

KOORDINAATTIJÄRJESTELMÄ ETRS-GK25
KORKEUSJÄRJESTELMÄ N2000

Kaupunginosakylä	Korttelitila	Tontti/Rn.o	Varausten arkistointimerkintöjä varten
28	409	1	
Rakennustoimengpide		Piirustustaji	Juoks. nro
UUDISRAKENNUS		PÄÄPIRUSTUS	
Rakennuskohteen nimi ja osoite		Piirustuksen sisältö	Mittakaavat
Otto Brandtin tien väistötie Otto Brandtie tie 13 00650 Helsinki		Julkisivut	1/100
Suunnittelutoimiston tiedot			
ARKKITEHTITOIMISTO RAUHALAMMI OY			
TUOMARILANTIE 4 / VANHA ASEMA		p. 09-426 666	
02760 ESPOO		s. anti@rauhalammi.fi	
Piirittäjä	Suunnittelija	Työnnumero	Tuotuksen sijainti
IR	AR	2023015	© 2023 - kaikki oikeudet pidätetään.
Päiväys	Vestullinen suunnittelija	Suunnittelua ja piirustusnumero	Muutos
12.6.2023			