

KAAVAMÄÄRÄYKSET:

AK

Asu- ja toimistorakennusten korttelialue.

2 m sen kaava-alueen ulkopuolella oleva viiva, jota vahvistaminen koskee.

Korttelin, kortteliosan ja alueen raja.

Eri kaavamääräysten alaisten alueenosien välinen raja.

Risti merkinnän päällä osoittaa merkinnän poistamista.

41210

Korttelin numero.

4

Tontin numero.

4600+400

Lukusarja yhteenlaskettuna ilmoittaa rakennusoikeuden kerrosalanelimelteinä. Ensimmäinen luku ilmoittaa asuntokerrosten enimmäismäärän, toinen luku toimistotilan enimmäismäärän.

IV

Roomalainen numero osoittaa rakennusten, rakennuksen tai sen osan suurimman sallitun kerrostaluvun.

Rakennusala.

To Toimistorakennuksen rakennusala.

Rakennukseen jätettävä kulkuaukko. Sijainti ohjeellinen, yhteys silta.

Nuoli osoittaa rakennusalan sivun, jonka rakennus on rakennettava kiinni.

Merkintä osoittaa rakennusalan sivun, jonka puoleisten asuinhuoneiden ulkoseinien sekä ikkunoiden ja muiden rakenteiden ääneneristävyyden liikennemellua vastaan on oltava vähintään 35 dB(A).

Istutettava alue osa.

Istutettava puurivi. Puiden eläisyysden toistetaan tulle olla vähintään 10 m.

P Pysäköimispaikka.

Maanalaista johtoa varten varattu alueen osa.

Katualueen rajan osa, jonka kohdalla ei saa järjestää ajoneuvoliittymää.

Tontin osa johon on rakennettava melusuoja- jaksivähintään 2,5 m umpinainen vaalean- sävyinen aila. Sijainti ohjeellinen.

AK-korttelialueella

- saa asemakaavaan merkityn kerrosalan lisäksi rakentaa kerrosta kohti porrashuoneiden 15 m<sup>2</sup> yllävään osan.

- saa asemakaavassa osoitetun kerrosalan lisäksi rakentaa yhteensä enintään 20 % sallitusta kerrosalasta asumista palvelevia asuntojen ulkopuolisia varasto-, huolto-, as- kartelu-, keitto-, sauna-, ym. tiloja, rakennuksen kaikkiin kerroksiin ja talousrakennuksiin myös rakennusalan ulkopuolelle sekä lasiseinäisiä parvekkeita.

- saa rakentaa autosuoja- tai katoksia asemakaavassa osoitetun kerrosalan lisäksi.

- on rakennusten julkisivujen oltava pääosiltaan vaaleansävyisiä.

- on maantasoiset asuntopihat aidattava puu- tai pensasaidalla tai pergolalla.

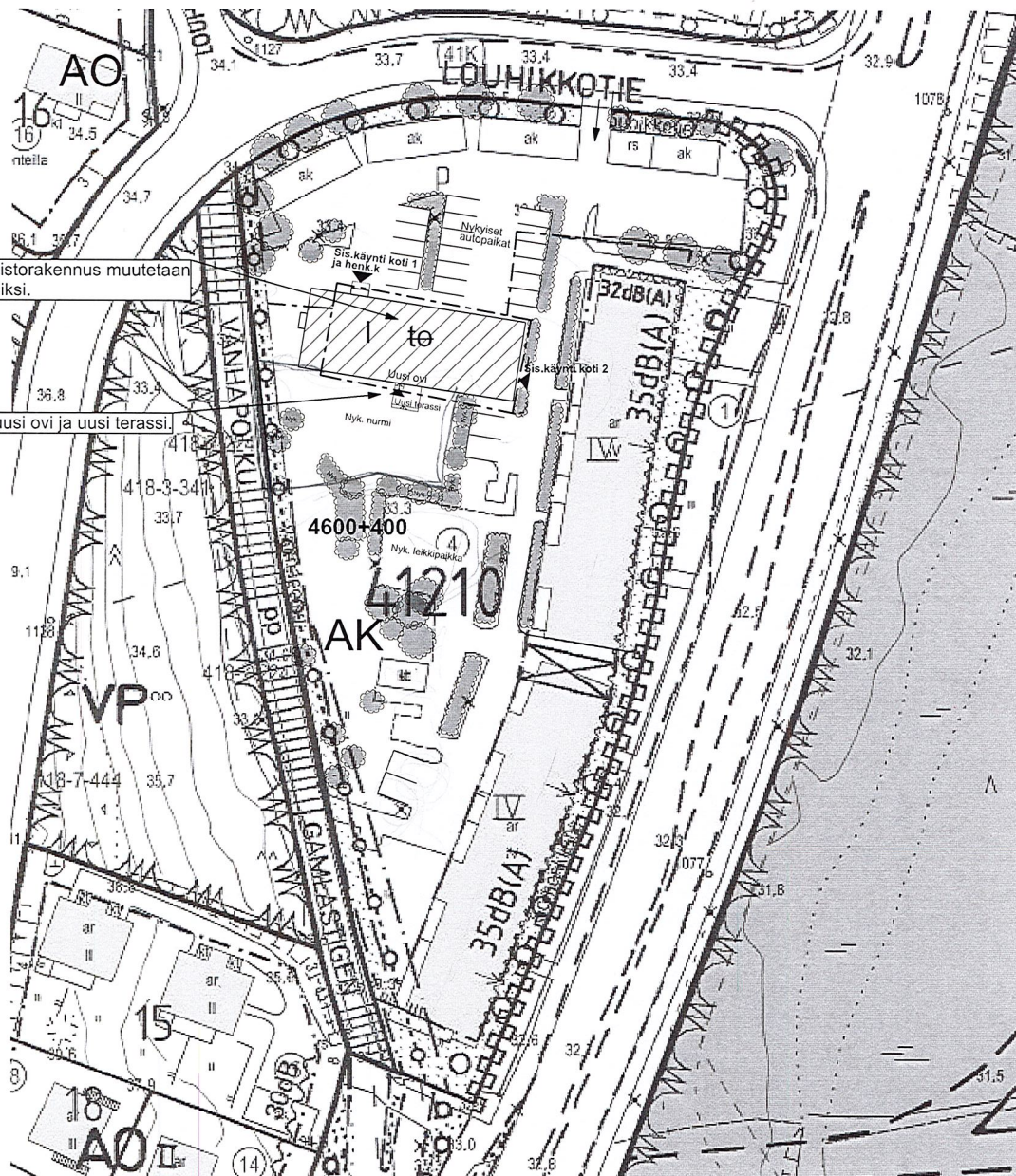
- tulee kaikilla porrashuoneista olla yhteys läpialon.

- on rakentamalla jäätävät tontinosat, joilla ei käytetä kulkuteitä eikä leikkipaikkoja, istutettava.

- on asuinhuoneiden kattojen ja seinien kokonaisuuden ääneneristävyyden teitotomellua vastaan oltava vähintään 35 dB(A).

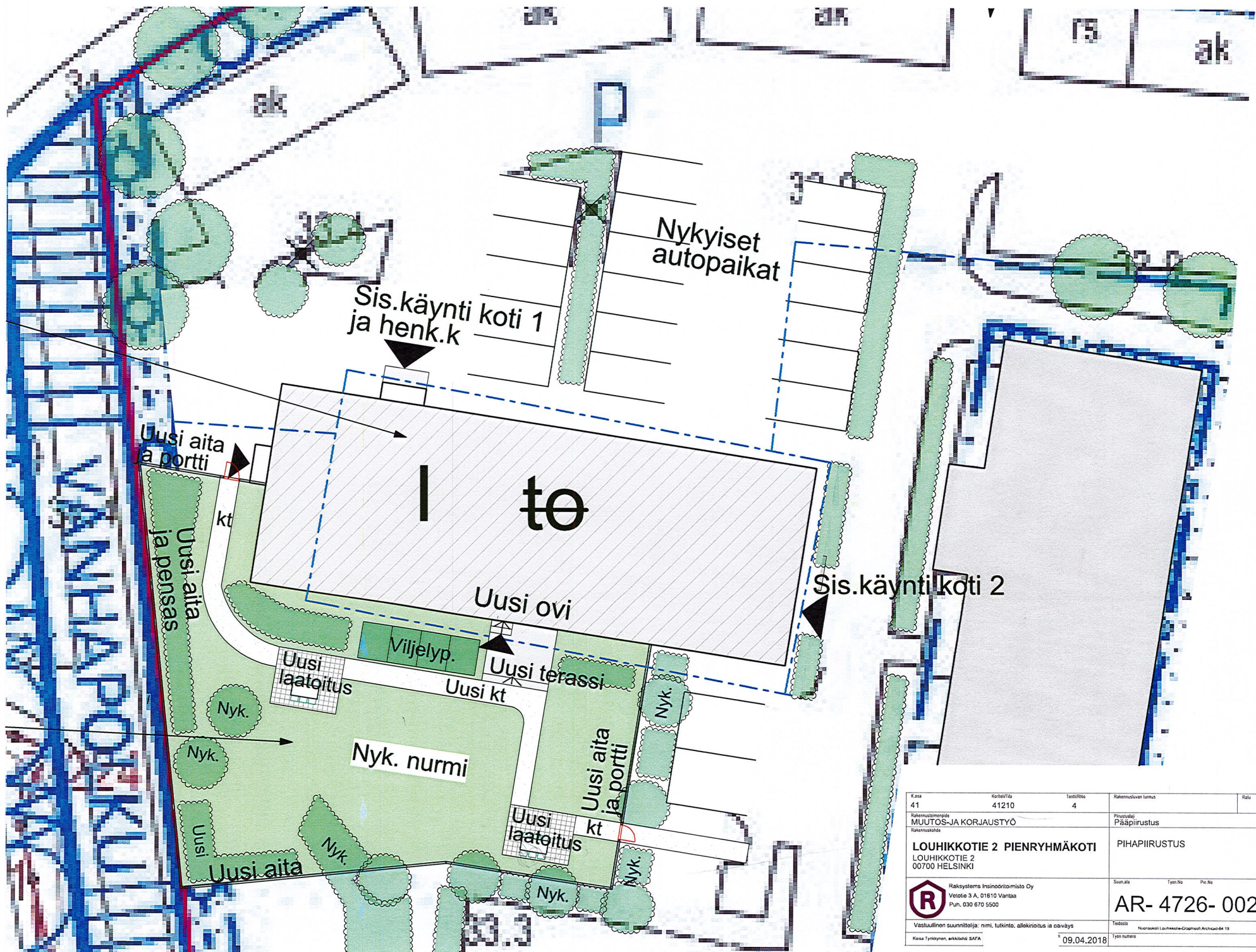
Nykyinen toimistorakennus muutetaan pienryhmäkodiksi.

Pihalle uusi ovi ja uusi terassi.

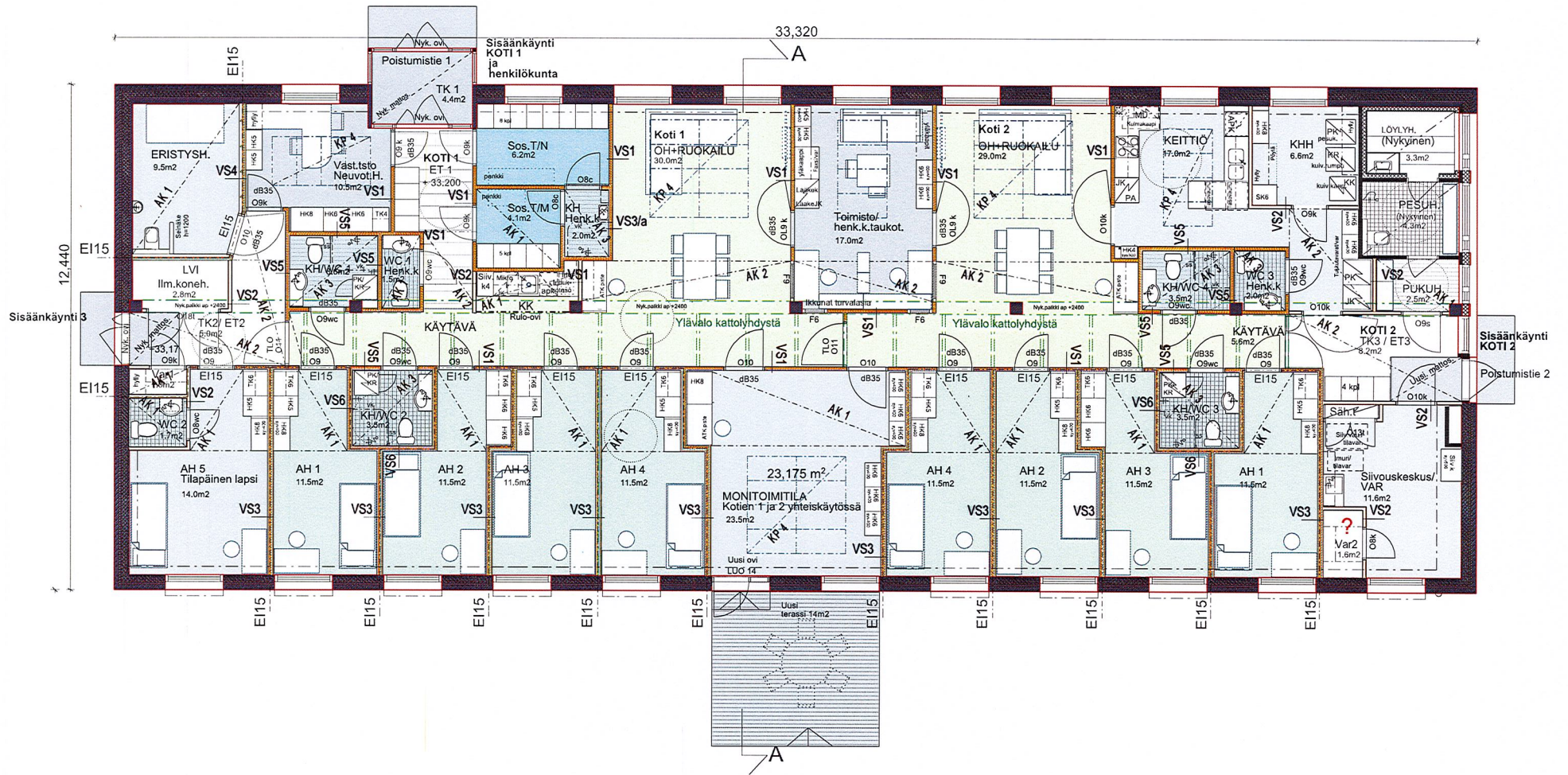


ALUSTAVA

Kasa	Korttelialue	Tontin nro	Rakennuksen tunnus	Rahoitus
41	41210	4		
Rakennusmenetelmä	Pääpiirustus			
MUUTOS- JA KORJAUSTYÖ				
Rakennuskohteiden	LOUHIKKOTIE 2 PIENRYHMÄKOTI		ASEMAPIIRUSTUS	Mittakaava 1:500
	LOUHIKKOTIE 2			
	00700 HELSINKI			
Rakentaja	Yhtiö	Pöytä	Muut	
Rakentajayhtiö Insinööritoimisto Oy				
Valtatie 3 A, 01610 Vantaa				
Puh. 030 670 5500				
Vastuullinen suunnittelija: nmi, tuomo, aliohjeitus ja päiväys	Talon nro		Talon nro	
Kasa Tyyneen, arkkiitehti SARA	18.04.2018		Talon nro	



Kassa 41	Korttelin 41210	Tontin 4	Rakennusluvan lainsäät.	Rak.
Rakennusvaihe MUUTOS- JA KORJAUSTYÖ	Rakennusohje	Piirustaja Pääpiirustus	Julkaisu nro. Mittakaava	1:200
<b>LOUHIKKOTIE 2 PIENRYHMÄKOTI</b> LOUHIKKOTIE 2 00700 HELSINKI			PIHAPIIRUSTUS	
Rakentaja Rakentamisto Rakentaja		Suunnitelma Työn No	Piir. No	Muutos
Vastuullinen suunnittelija: nimi, tutkinto, allekirjoitus ja päiväys		Tiedosto 09.04.2018		
Kassa Tyyntymen, arkkiittori SAFA		Työn numero		



Kassa 41	Korttelin/tila 41210	Tontin/Ro 4	Rakennustavan laatus Rakennustavan laatus	Räjä
Talustalouden MUUTOS-JA KORJAUSTYO	Pääpiirustus		Jatkava m. Mittakaava	1:100
Rakennuskohde	LOUHIKKOTIE 2 PIENRYHMÄKOTI LOUHIKKOTIE 2 00700 HELSINKI		POHJAPIIRUSTUS	
Rakentaja Rakentamisto Oy	Verolei 3 A, 01610 Vantaa Puh. 030 670 5500		Siirtäjä Työn No AR- 4726- 001	Muutos
Vastuullinen suunnittelija: nimi, tutkinto, allekirjoitus ja päiväys	Pvm 27.05.2018		Tiivistelmä Näköpiirros: Louhikkotie-Gruppun Arhiteetti 19	Työn numero
Kassa Tyyntymön, arkkihiho SAFA				