

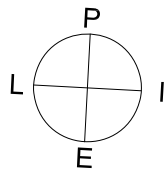
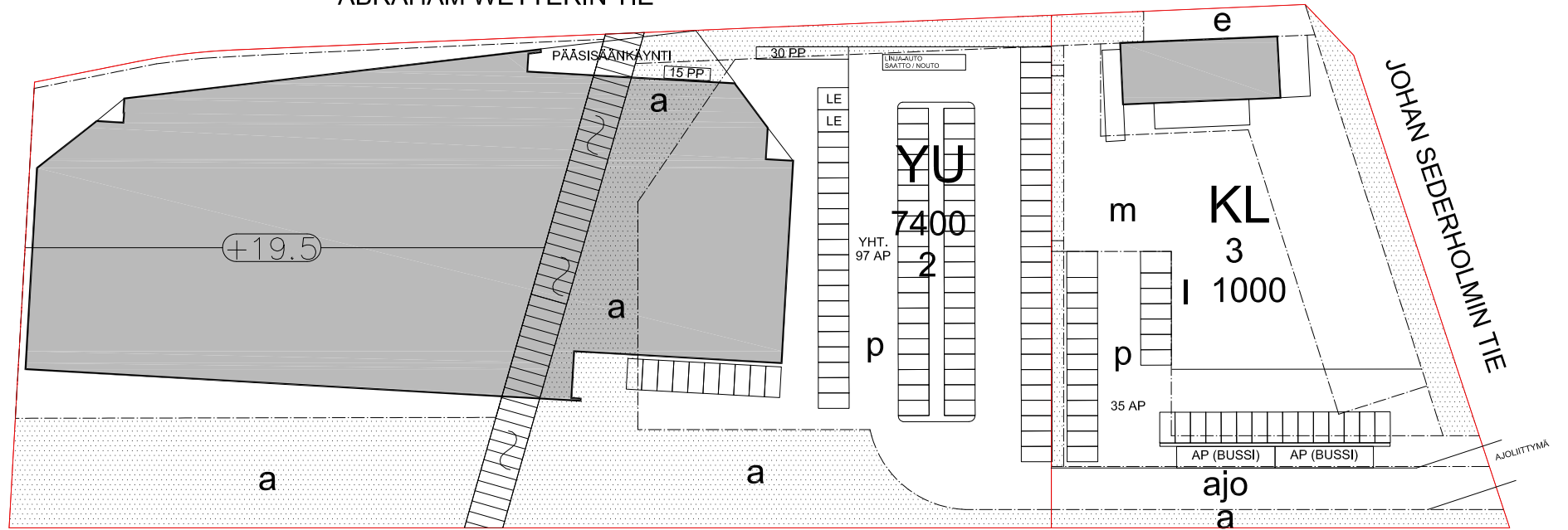
ASEMAKAAVAMERKINNÄT JA MÄÄRÄYKSET		DETALJPLANEETTONKINNGAR OCH BESTÄMMELSER	
YU	Urhelluomitus pätevien rakennusten korttelialue. Rakennuskohteesta saa käyttää enintään 1200 m ² tontin pääasiallissa käyttökäytöksi palvelu- ja väestöä tiloja varten.	KL	Liikennekustannus korttelialue. Alueella saa sijoittaa puutarharynnän. Kasvihuoneita saa sijoittaa vain rakennus-alue. Rakennuksen ulkopuolella saa sijoittaa vain vähäisiä rakenteita. Rakennusten kantavien rakenteiden tulee näkyvillä osillaan olla kuokomaalattua puuta. Julkisivumateriaalin tulee pääosin olla siistää rappausa, puuta ja lasia.
---	2 m kaava-alueen rajan ulkopuolella oleva viha.	---	Liike 2 m utanfor planområdet gräns.
---	Korttelin, korttelinosan ja alueen raja.	---	Kvarter-, kvartersdel- och områdesgräns.
---	Osa-alueen raja.	---	Gräns för delområde.
---	Ohjeellisen alueen tai osa-alueen raja.	---	Riktgivande gräns för område eller del av område.
---	Ristimerkin päällä osoitetta merkinnän poistamista.	---	Krysa på beteckning anger att beteckningen slopas.
43285	Korttelin numero.	43285	Kvarternummer.
2	Ohjeellisen tontin numero.	2	Nummer på riktgivande tomt.
ABRAHAM	Kadun nimi.	ABRAHAM	Namn på gata.
7400	Rakennuskoite karoskelinölomäärä.	7400	Byggnadsrett i kvadratmeter våningyta.
1	Roomalain numero osoittaa rakennuksen suunnitun sallitun kerrostalon.	1	Romersk siffra anger största tillåtna antalet våningar i byggnaden.
DETALJPLANEETTONKINNGAR OCH BESTÄMMELSER		DETALJPLANEETTONKINNGAR OCH BESTÄMMELSER	
Kvarterområde för byggnader för läroverksamhet. An byggnadsretten får användas högst 1200 m ² y för affärsytymmen som betäner tontens huvudsakliga användnings-syfte och för motsvarande utrymnen.		Rakennuksen julkisivun ja vesikaton leikkauksien ylin korkeusarvo. Sallittu korkeuden ylitysalue saa rakentaa rakennuksen arkkitehtuurin ilmeeseen sopu-tulle lisäkoriste- ja kikkareita.	
Kvarterområde för affärsbyggnader. På området får byggas en trädgårdsbutic. Växthus får placeras endast på byggnads-ytan. Utanför byggnadens får bara placeras mindre konstruktioner. Byggnadens bärande konstruktioner ska till 50% syftas eller vara av lättmetall trä. Fasadmaterialet ska i huvudsak vara slit repning, trä och glas.		Rakennus- Istutettava alueen osa, jossa on oltava puuta ja pensaita. Aluetta ei saa aidata. Istutettava alueen osa, jossa on oltava puuta ja pensaita. Alue tulee istutettua ja kaivokäytön suunnitella kartan-alueen rakennuksen ja sen viileymäläisen pohjoiseksi päätöksiksi. Alueella saa sijoittaa olemassa olevaa puuta ja huonosti kuku-tettua ummehalle. Aluetta ei saa aidata. Istutettava puuri. Suojettava puu. Yleiselle jänkelulle varattu alueen osa, jonka sijainti on läänimäärin. Ajohteyt. Pysäköintipaikka. Alue on jänkelinosa puu- ja pensasistutuksen. Etupöytä-alue. Rakennuksen edusta on varustettava laatuksien, istutettujen tuoli-kaapen tai istutuksen ajakäytävän ylä-työn. Aluetta ei saa aidata. Ulkorynnät. Alueita saa aidata maastulla säteilykkoaidalla. Käytöksen rajan osa, jonka kohdalla ei saa järjestää ajoneuvotilaa. Autopäköjen vähimmäismäärät tontilla: Liikennealuet 1 ap/60 km ² Uimahallit 1 ap/60 km ² Tällä asemakaava-alueella on korttelialueella laadittava erillinen tonttijako.	
Linje 2 m utanfor planområdes gräns.		Kvarter-, kvartersdel- och områdesgräns.	
Gräns för delområde.		Gräns för delområde.	
Riktgivande gräns för område eller del av område.		Riktgivande gräns för område eller del av område.	
Krysa på beteckning anger att beteckningen slopas.		Krysa på beteckning anger att beteckningen slopas.	
Kvarternummer.		Kvarternummer.	
Nummer på riktgivande tomt.		Nummer på riktgivande tomt.	
Namn på gata.		Namn på gata.	
Byggnadsrett i kvadratmeter våningyta.		Byggnadsrett i kvadratmeter våningyta.	
Romersk siffra anger största tillåtna antalet våningar i byggnaden.		Romersk siffra anger största tillåtna antalet våningar i byggnaden.	

HERTTONIEMEN HARJOITUSJÄÄHALLI

ABRAHAM WETTERIN TIE 1
KAAVA



ABRAHAM WETTERIN TIE



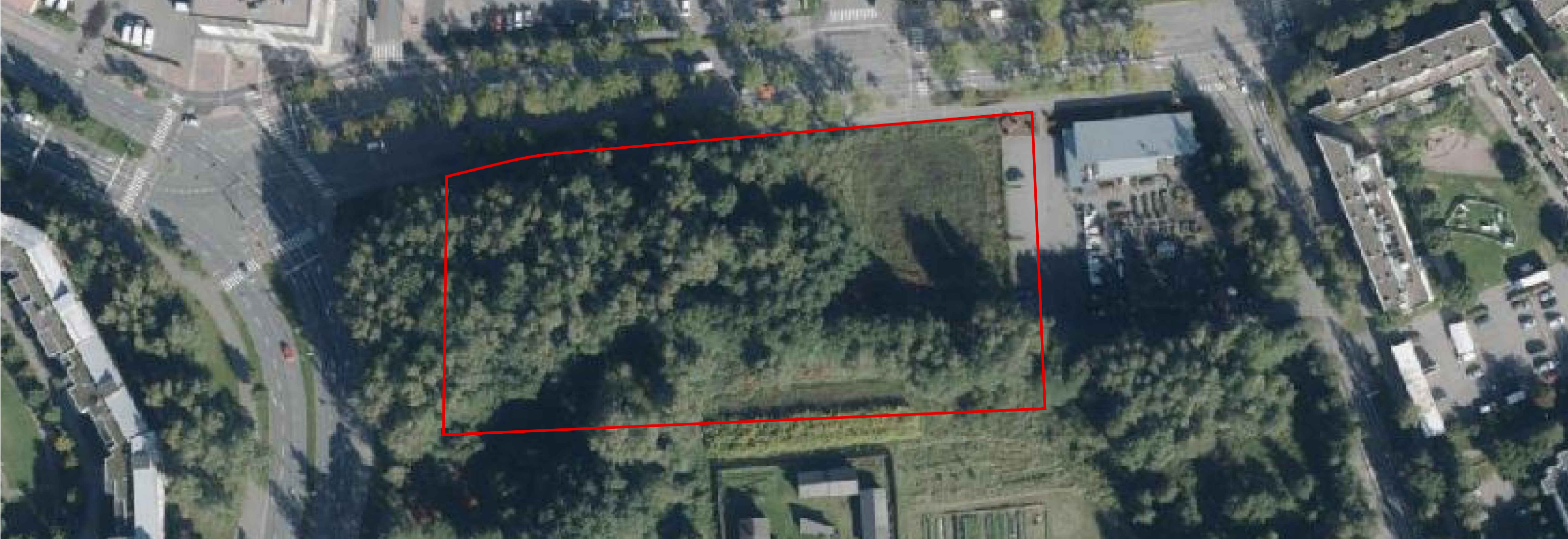
KARTANOPUISTO



AUTOPAIKAT YHT. 97 AP (KAAVAVAATIMUS 111 AP)
 POLKUPYÖRÄPAIKAT YHT. 45 PP (≠1 PP / 150 k-m2)
 BUSSIPAIKAT 2 AP (SIAITSEE TONTILLA 3)

DAT
 arkkitehdit

HERTTONIEMEN HARJOITUSJÄÄHALLI
 ABRAHAM WETTERIN TIE 1
 PYSÄKÖINTI- JA AJOJÄRJESTELYT TONTILLA

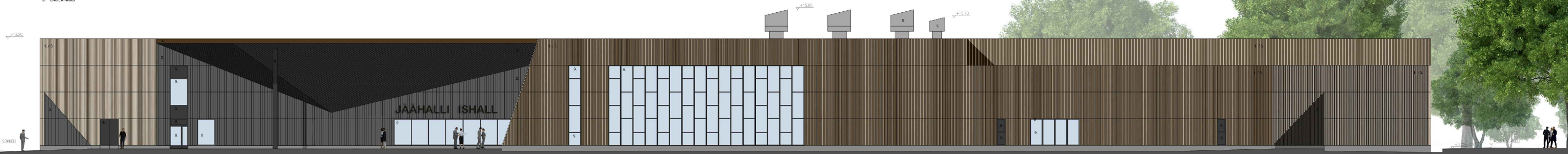


DAT
arkkitehdit

HERTTONIEMEN HARJOITUSJÄÄHALLI
ABRAHAM WETTERIN TIE 1
ILMAKUVAT RAKENNUSPAIKAN YMPÄRISTÖSTÄ

30.06.2021 / DAT ARCHITECTS LTD / www.dat.fi

- JULKISIVUMATERIAALIT
1. PUU 63 x 175 x 250, PUUN VÄRMIN SUOJAÄSITTELY
 2. PISTYPUVERHOUS 22 x 145, väri 10, hienohammasta
 3. METALLIPINTAINEN JULKISIVUELEMENTTI, RAL 8019 tumma ruusua
 4. RAKYTTÄS- JA SOKKELIPELTYKSET, RAL 8019 tumma ruusua
 5. METALLI-KORUNAT- JA OVIET, METALLIPINNAT, RAL 8017 musta
 6. METALLIPINNAT JULKISIVUSSA, SIKOITTY TERAAS, hamma
 7. VESIKATON PIPUUT- JA LAATTEET, RAL 7035 valkea hamma
 8. BETONISOKKELIT, tumma hammaa jonoa
 9. LASI, KIRKAS



POHJOISEEN (ABRAHAM WETTERIN TIELLE)

- JULKISIVUMATERIAALIT
1. PUU 63 x 175 x 250, PUUN VÄRMIN SUOJAÄSITTELY
 2. PISTYPUVERHOUS 22 x 145, väri 10, hienohammasta
 3. METALLIPINTAINEN JULKISIVUELEMENTTI, RAL 8019 tumma ruusua
 4. RAKYTTÄS- JA SOKKELIPELTYKSET, RAL 8019 tumma ruusua
 5. METALLI-KORUNAT- JA OVIET, METALLIPINNAT, RAL 8017 musta
 6. METALLIPINNAT JULKISIVUSSA, SIKOITTY TERAAS, hamma
 7. VESIKATON PIPUUT- JA LAATTEET, RAL 7035 valkea hamma
 8. BETONISOKKELIT, tumma hammaa jonoa
 9. LASI, KIRKAS



LÄNTEEN

ETELÄÄN (KARTANOPIUISTON SUUNTA)

- JULKISIVUMATERIAALIT
1. PUU 63 x 175 x 250, PUUN VÄRMIN SUOJAÄSITTELY
 2. PISTYPUVERHOUS 22 x 145, väri 10, hienohammasta
 3. METALLIPINTAINEN JULKISIVUELEMENTTI, RAL 8019 tumma ruusua
 4. RAKYTTÄS- JA SOKKELIPELTYKSET, RAL 8019 tumma ruusua
 5. METALLI-KORUNAT- JA OVIET, METALLIPINNAT, RAL 8017 musta
 6. METALLIPINNAT JULKISIVUSSA, SIKOITTY TERAAS, hamma
 7. VESIKATON PIPUUT- JA LAATTEET, RAL 7035 valkea hamma
 8. BETONISOKKELIT, tumma hammaa jonoa
 9. LASI, KIRKAS



JULKISIVU ETELÄÄN



ITÄÄN

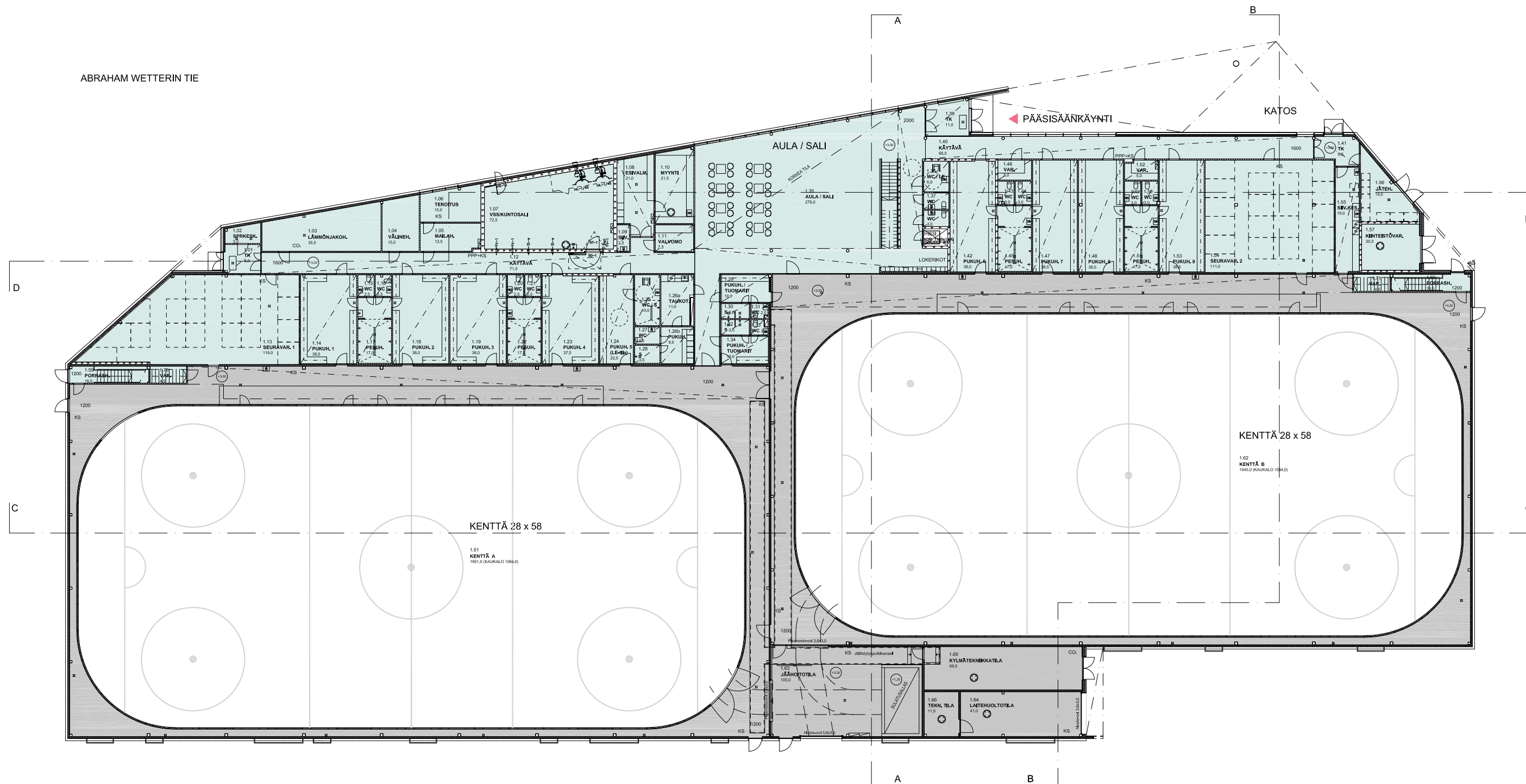
DAT
arkkitehdit

HERTTONIEMEN HARJOITUSJÄÄHALLI

ABRAHAM WETTERIN TIE 1
JULKISIVUT

08.06.2021 / DAT ARCHITECTS LTD / www.dat.fi

ABRAHAM WETTERIN TIE



PINTA-ALAT 1.KRS

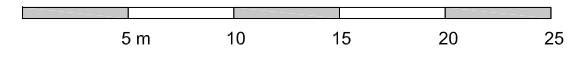
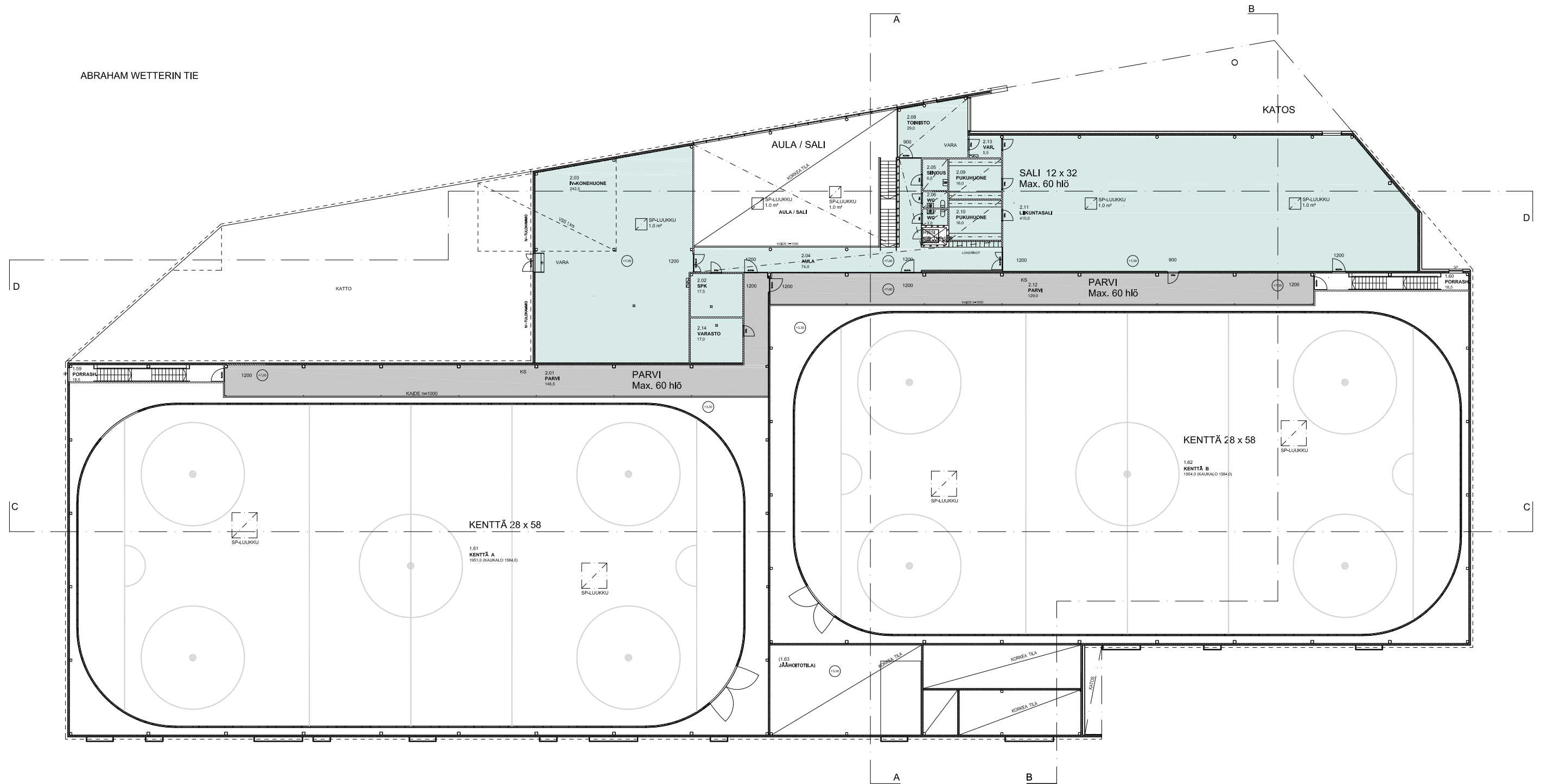
KOKONAISALA	5755.5
KERROSALA	5755.5
RAK.OIK.KERROSALA	5624.0
LISÄKERROSALA	131.5
US JA VS	6.0
VSS	83.5
TATEKUILUT	1.0
TEKN.TILAT	41.0



HERTTONIEMEN HARJOITUSJÄÄHALLI

ABRAHAM WETTERIN TIE 1
POHJAPIIRUSTUS 1.KRS

ABRAHAM WETTERIN TIE



PINTA-ALAT 2.KRS

KOKONAISALA	1295.5
KERROSALA	1295.5
RAK.OIK.KERROSALA	1031.0
LISÄKERROSALA	264.5
US JA VS	5.0
VSS	0.0
TATEKUILUT	0.0
TEKN.TILAT	259.5

DAT
arkkitehdit

HERTTONIEMEN HARJOITUSJÄÄHALLI

ABRAHAM WETTERIN TIE 1
POHJAPIIRUSTUS 2.KRS

