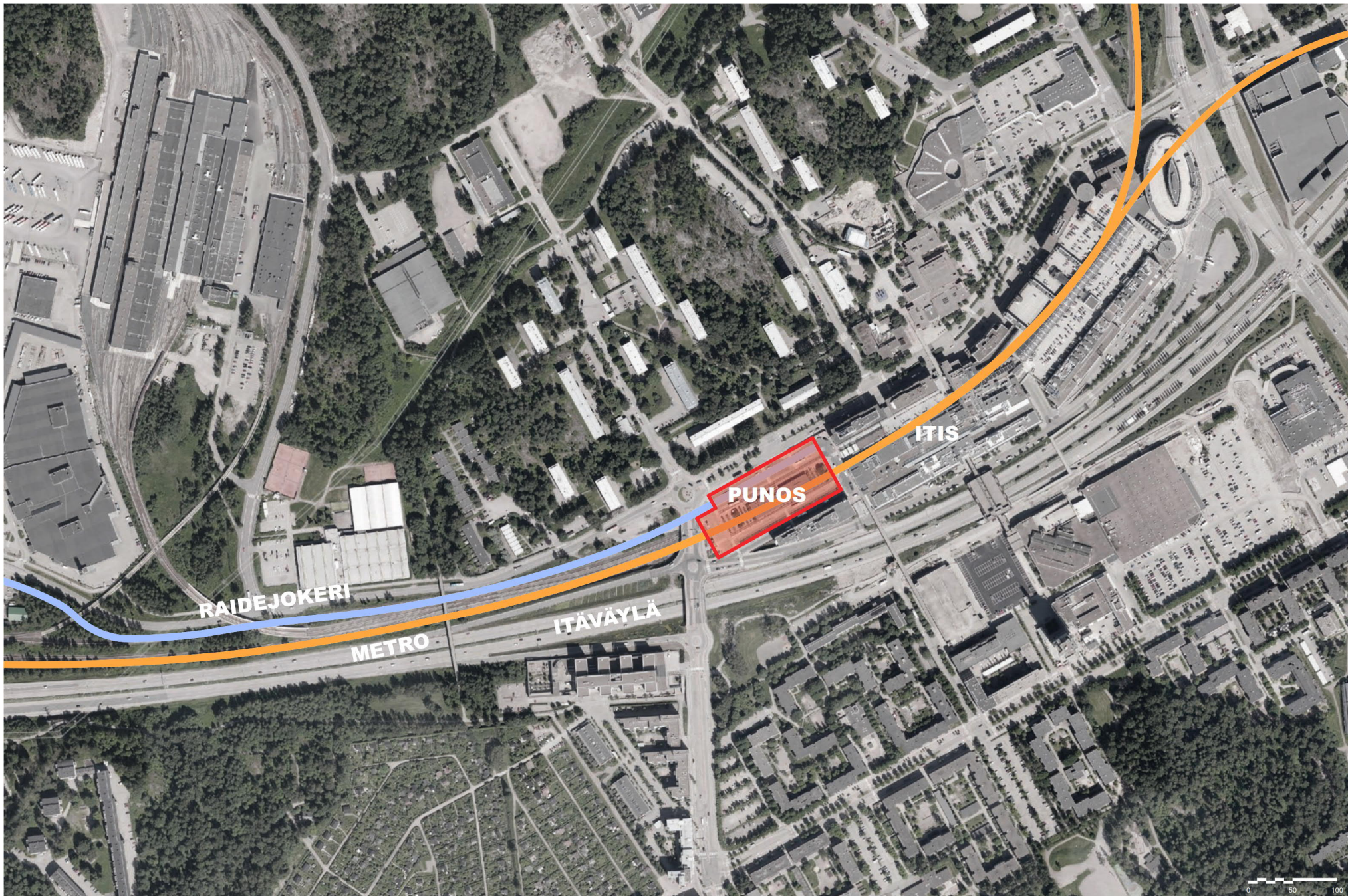




PUNOS

YIT gato CEDERQVIST & JÄNTTI ARKKITEHDIT SALOMONKATU 17 A 00100 HELSINKI puh +358 40 8452159 www.cej.fi

13.01.2020



PUNOS



PUNOS Jokerikorttelin kehityshanke

Hankeselostus 19.12.2019

Tallinnanaukio 2, Kiinteistötunnus 91-433-2-1118

Hanke

Helsingin kaupunki etsi vuonna 2017 kumppania kehittämään Itäkeskuksen joukkoliikenneterminaalin aluetta. Jokerikorttelihanke perustuu YIT:n kumppaneineen laatimaan ehdotukseen 'Punos'. Hybridihankkeeseen sisältyy liikekeskus, jonka katolla on 5 asuinkerrostaloa ja hotelli sekä maanalaiset pysäköintikerrokset, Itäkeskuksen metroaseman uusi läntinen sisäänkäynti, HSL:n bussien liikenneterminaali ja Raidejokerin itäinen pääte pysäkki.

Hanke toteutetaan avoimeen kaupunkitilaan, purettavan, 70-luvulla valmistuneen Itäkeskuksen metroaseman läntisen lippuhallin ja nykyisen bussiterminaalin tilalle. Alueen asemakaavamuutosprosessi on käynnistetty kesäkuussa 2019.

Rakennusoikeuden käyttö

Liikekeskus ja terminaali	11 600 m ²
Asuinrakennukset	19 000 m ²
Hotelli	5 600 m ²
Yleinen jalankulkualue (sisätilla)	1 500 m ²
Yhteensä	37 700 m²

Kaupunkikuvalliset lähtökohdat

Punos muodostaa Itäkeskuksen kauppakeskuksen kokonaisuudelle lännen suuntaan uuden kärjen, joka täydentää nykyisen bussiterminaalin avoimen kentän osaksi Itäkeskuksen kaupunkirakennetta. Korttelin jalusta kiinnittää korttelin Turunlinnantien ja Marjaniementien naapurikortteleihin sovitulla räystäslinjallaan.

Jalustan päältä nousevat asuinrakennukset ja hotelli kätkevät sisäänsä rauhallisen sisäpihan. Turunlinnantien puolella massoitelu ja julkisivumateriaalit jakavat asuinrakennukset pienempiin kaupunkitalojen korkuisiin osiin. Läntisin asuinrakennus muodostaa korttelin kulmaan korkeamman dominantin. Itäväylän-puoleinen reuna on levymäisempi ja muodostaa korttelille melulta suojaavan selän.



Julkisivut

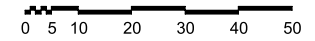
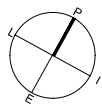
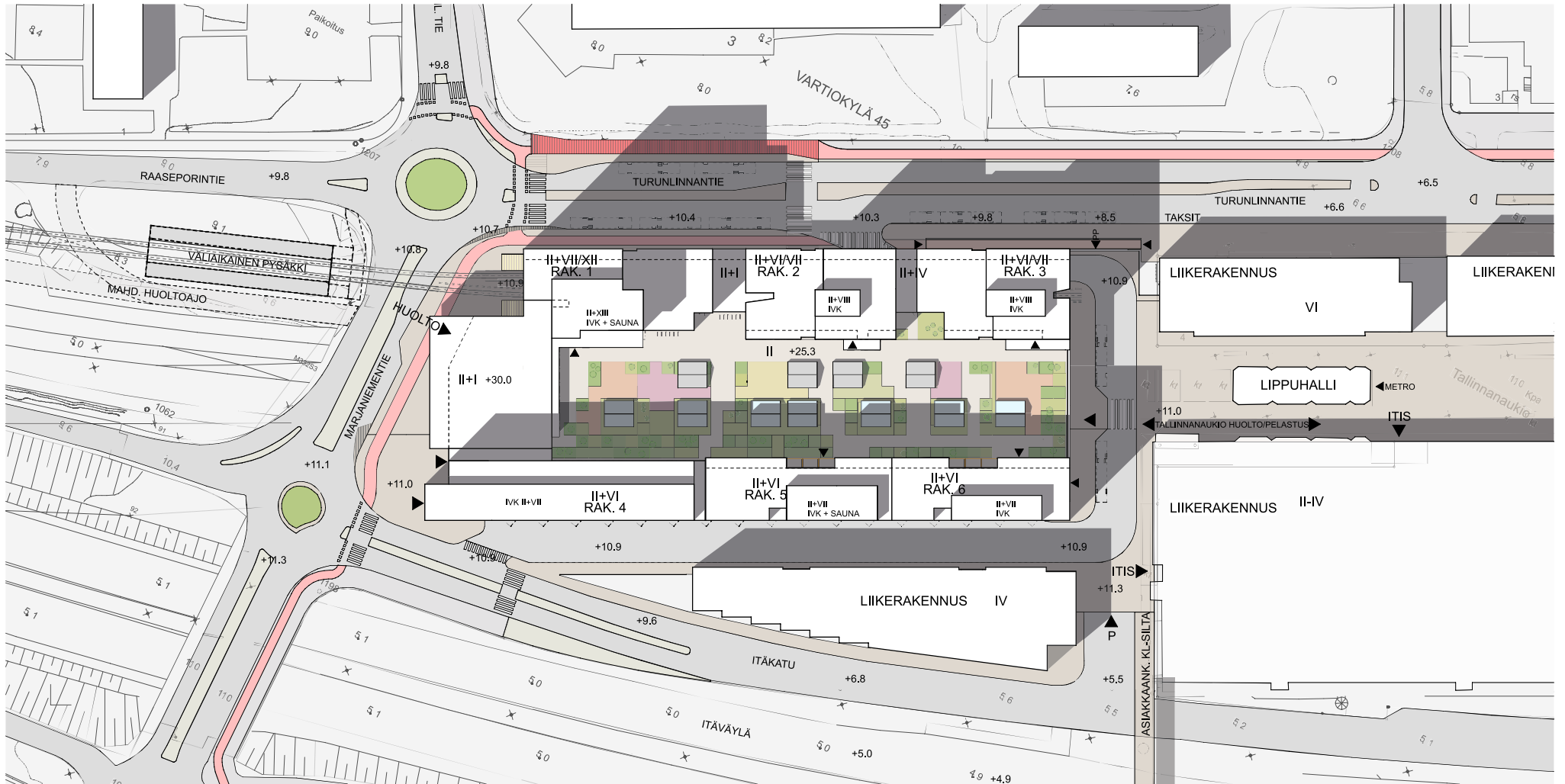
Punoksen julkisivut koostuvat pääosin kolmesta eri materiaalista. Jalustan sisäänvedoissa päämateriaalina on terminaalitasoilla harjattu alumiinilevy. Jalustan ulkokehällä julkisivujen materiaali on keraaminen julkisivulaatta, jonka värityksen myötä Turunlinnantien varren punertava julkisivurintama jatkuu yhtenäisenä. Näkyvät massiiviset kantavat rakenteet ovat betonipintaisia. Jalustaosan päällä olevien asuin- ja hotellirakennusten julkisivumateriaali on osin valkobetoni, osin tummempi keraaminen julkisivulaatta.

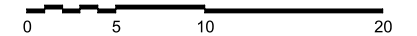
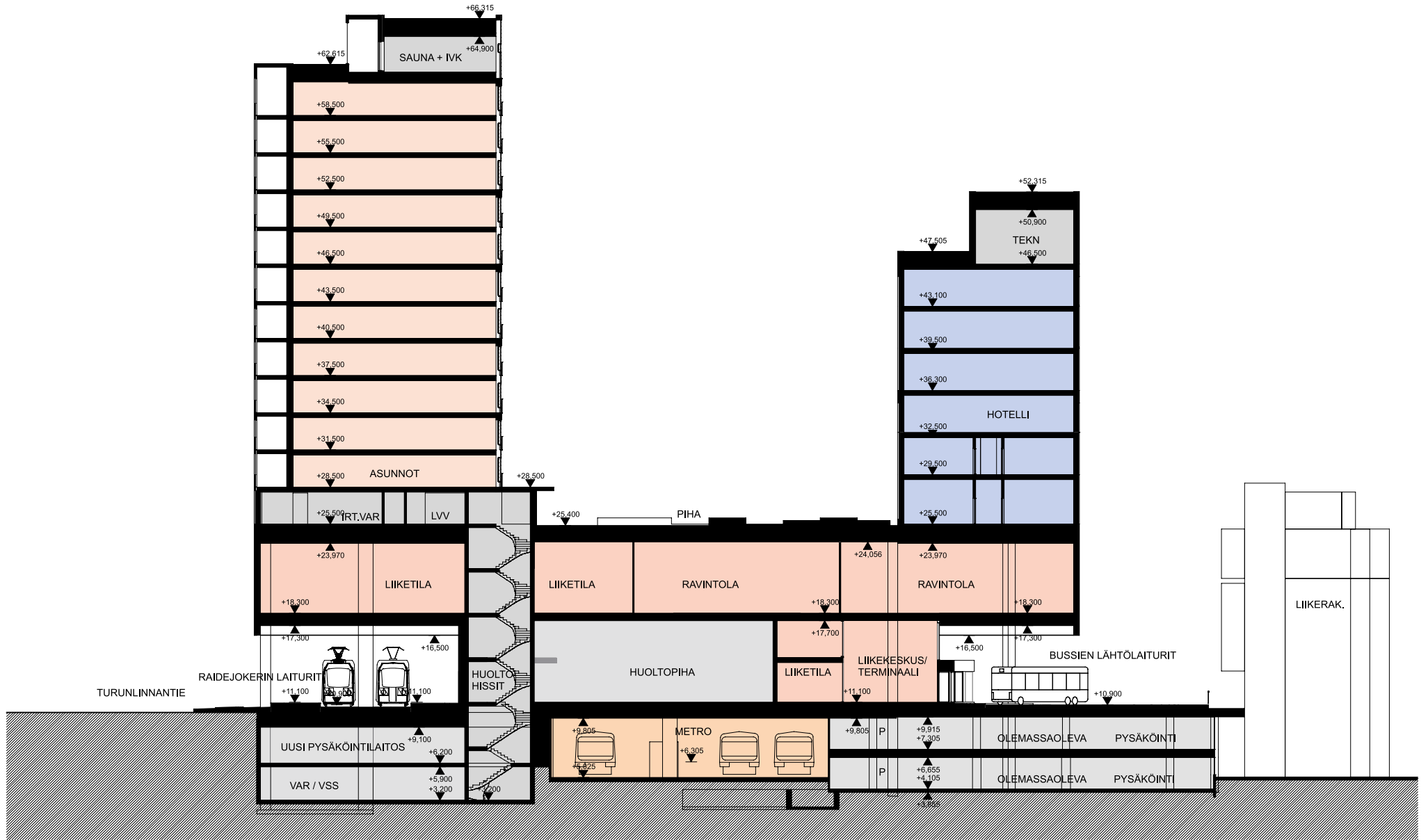
Toiminnot

Punoksen ensimmäiseen kerrokseen sijoittuvat joukkoliikenneterminaalit ja pika-asioinnin palvelut. Toisessa kerroksessa vietetään aikaa elämysten, ruoan ja juoman kanssa sekä nautitaan hyvinvoinnin palveluista. Ylimmissä kerroksissa asutaan kaikkea lähellä, mutta kuitenkin kaikessa rauhassa. Korttelin huolto sijoittuu länsipään mahdollistaen vähäisimmät häiriöt bussi- ja raitiotieliikenteelle. Pysäköintipaikat toimivat pääosin vuorottaispysäköintiperiaatteella kellarikerroksissa ja oman polkupyörän voi jättää turvalliseen säilöön tai huoltoon.

Piha-alueet ja ulkotilat

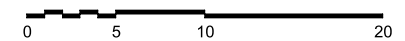
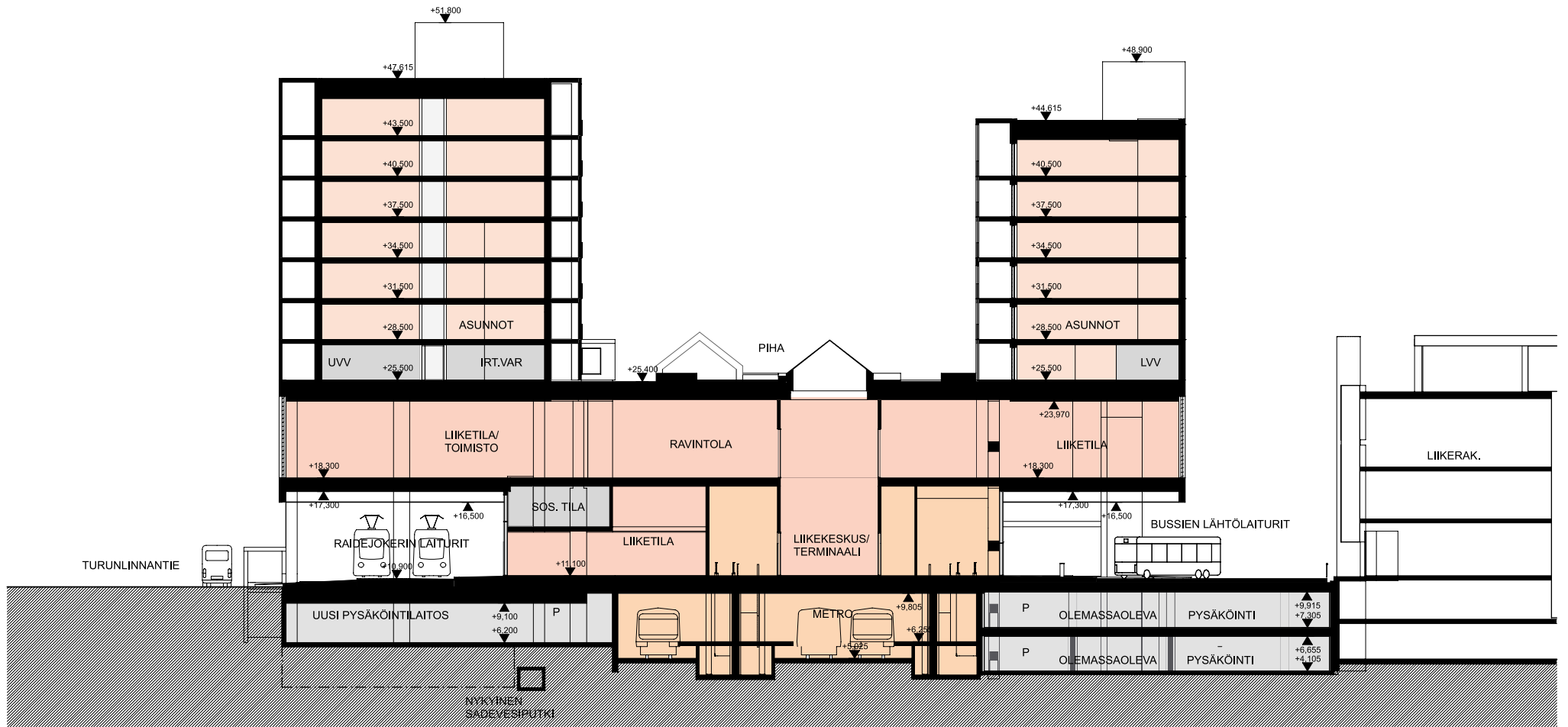
Taloyhtiöiden vihreä yhteinen oleskelupiha toteutetaan liikekeskuksen katolle noudattaen YIT:n laatimaa 'Enemmän elämää pihapiireihin'-pihakonseptia.





PUNOS

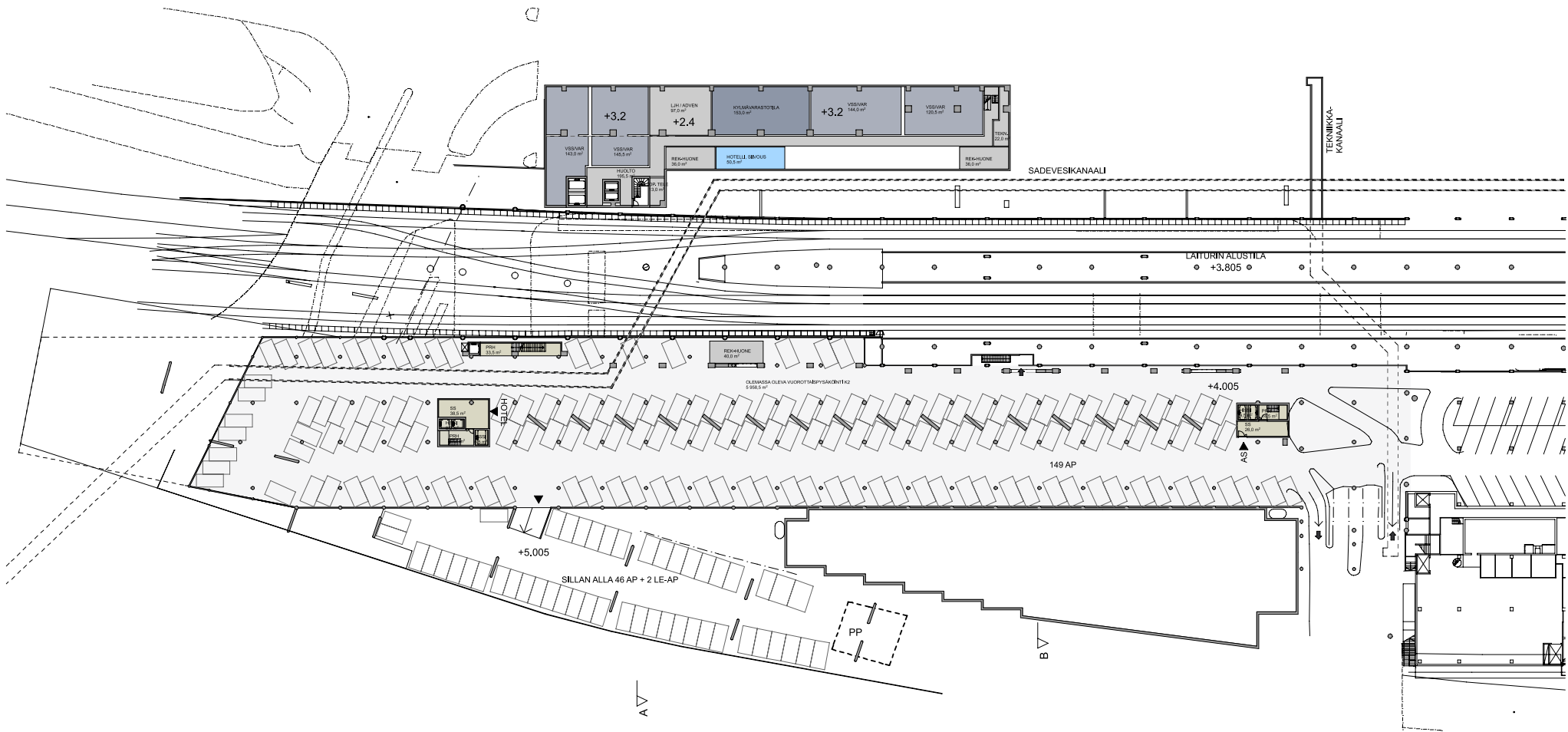
LEIKKAUS A-A 1:300, A3 19.12.2019

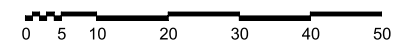
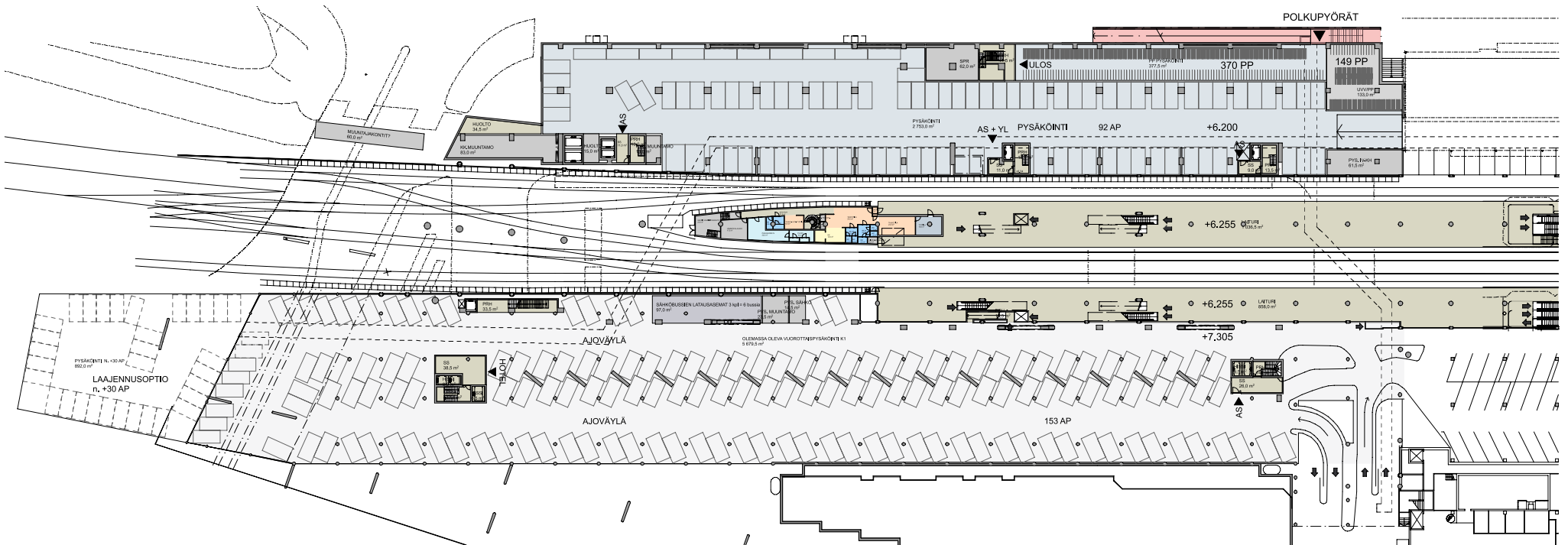


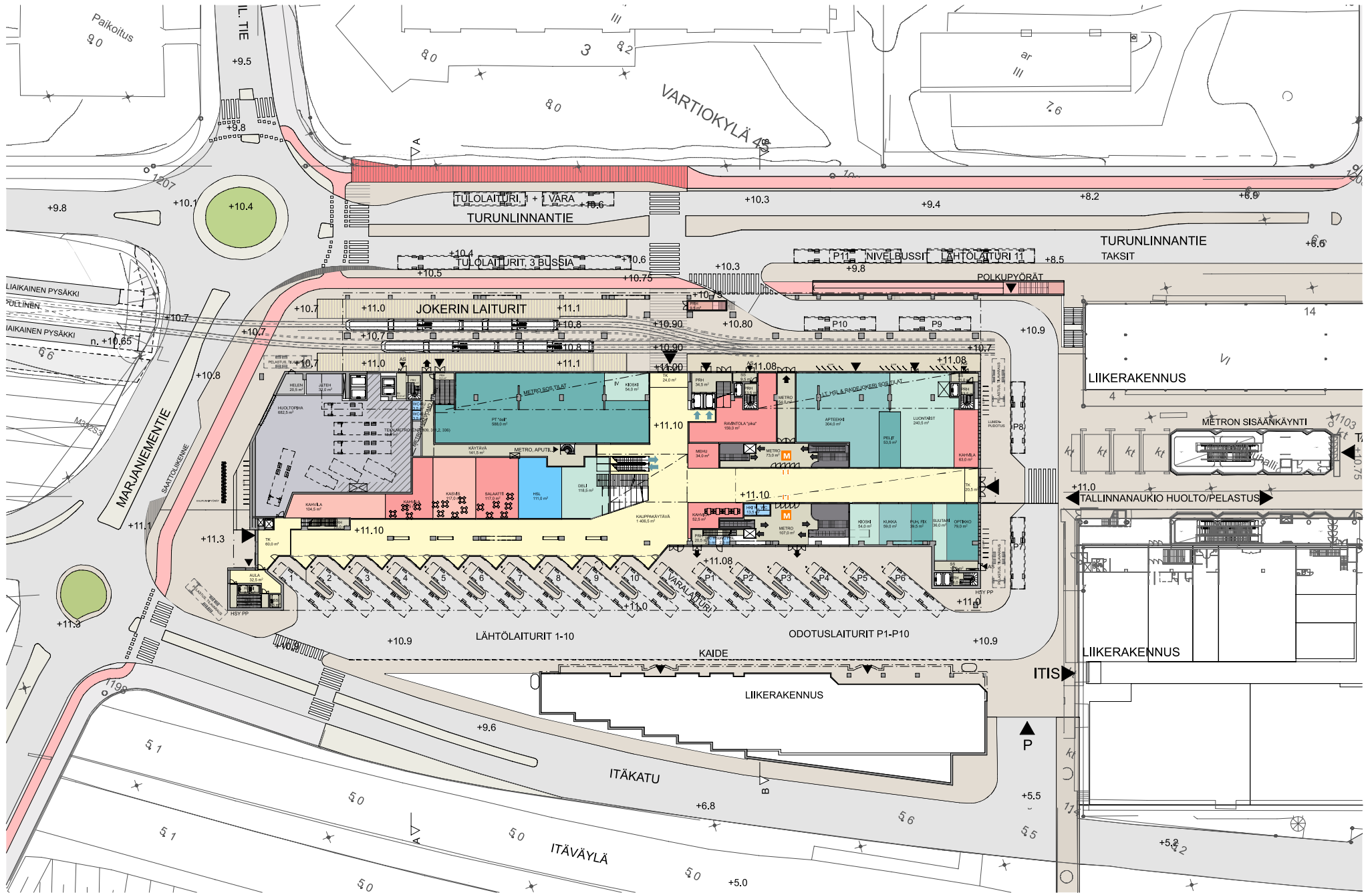
PUNOS

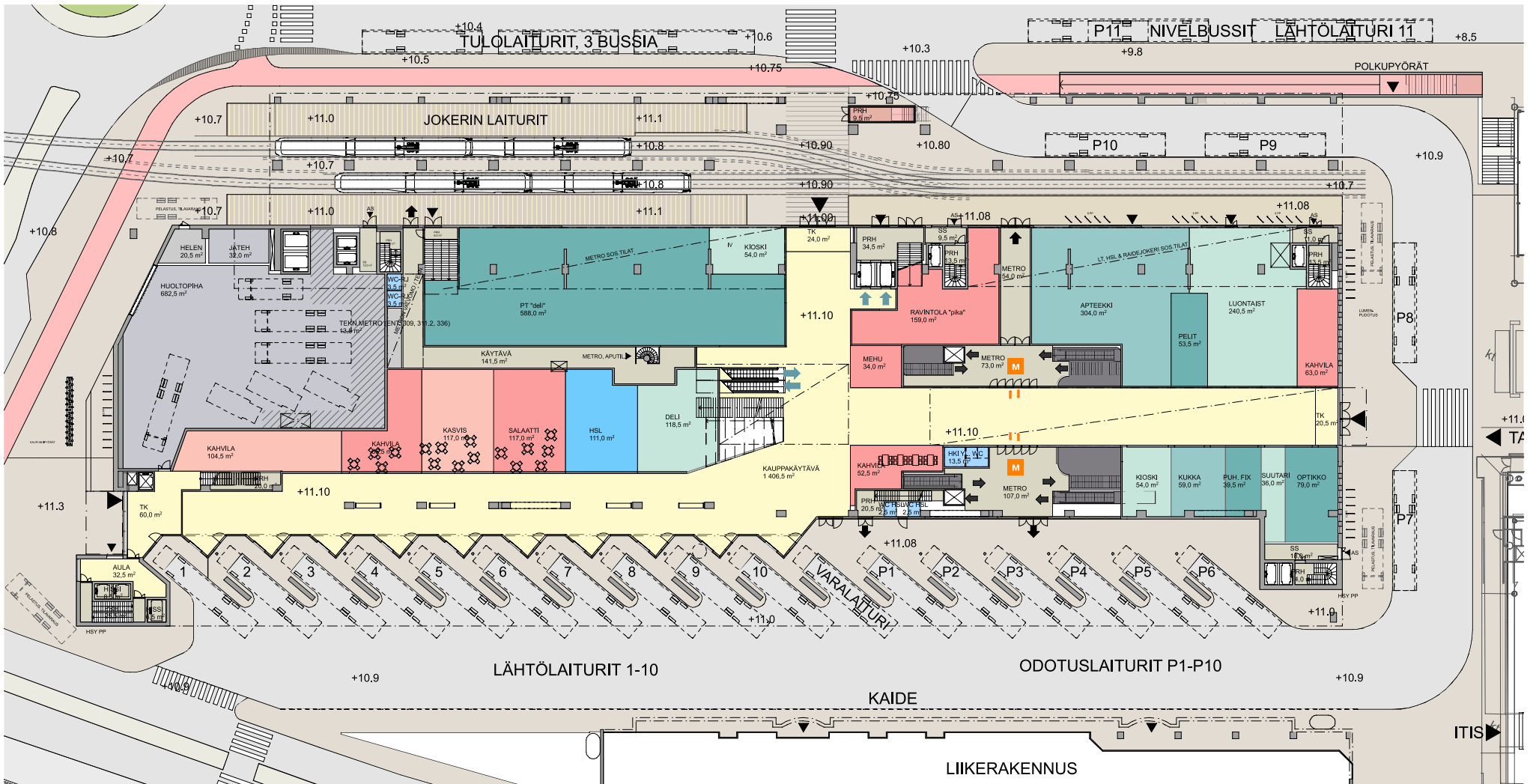
YIT gato CEDERQVIST & JÄNTTI ARKKITEHDIT SALOMONKATU 17 A 00100 HELSINKI puh +358 40 8452159 www.cej.fi

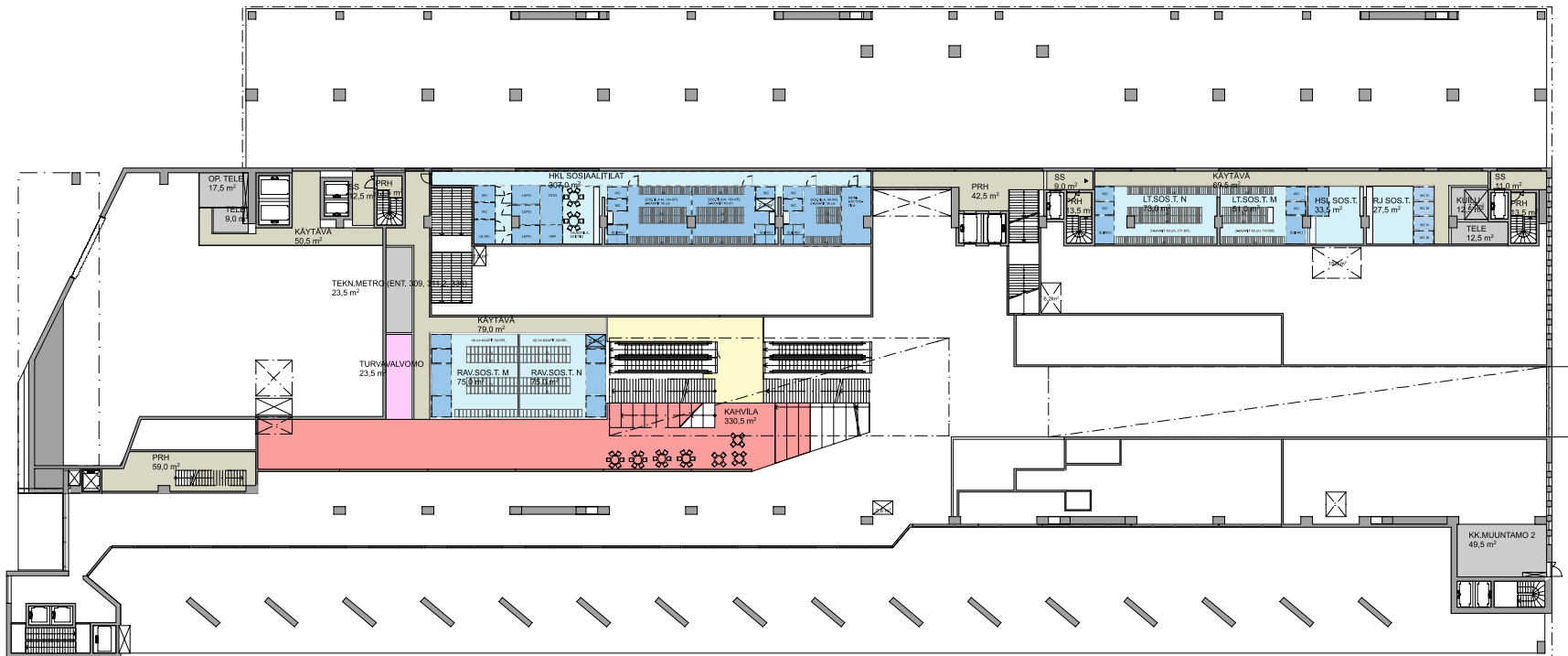
LEIKKAUS B-B 1:300, A3 19.12.2019











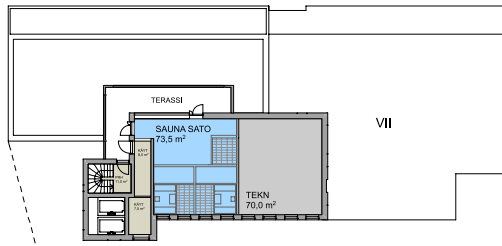


29 huonetta

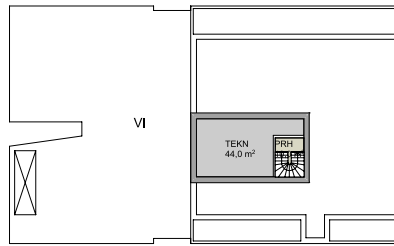


35 huonetta

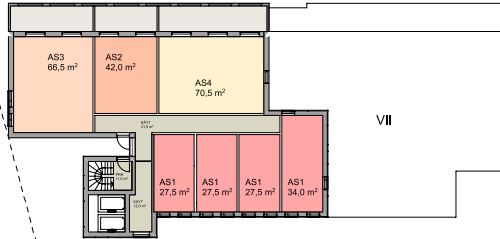
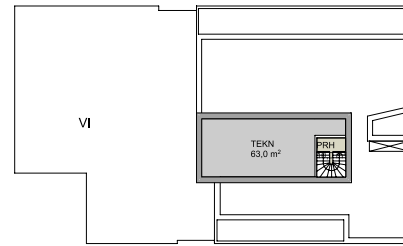




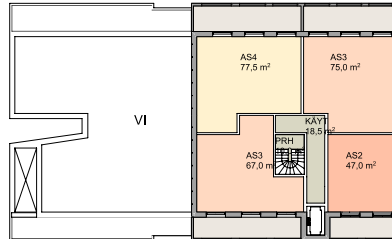
KERROS 13



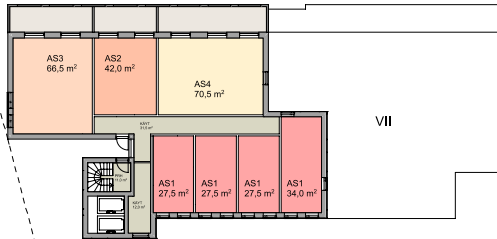
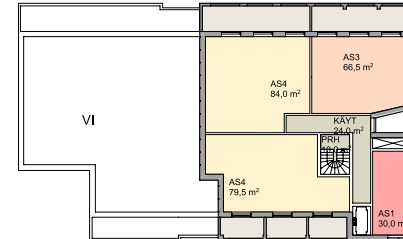
KERROS 8



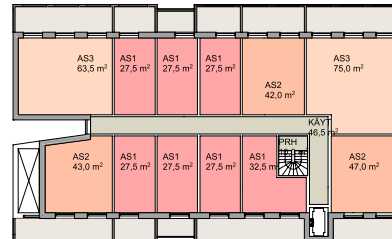
KERROS 12



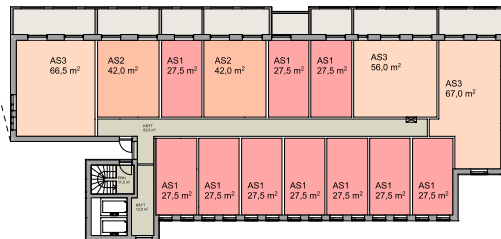
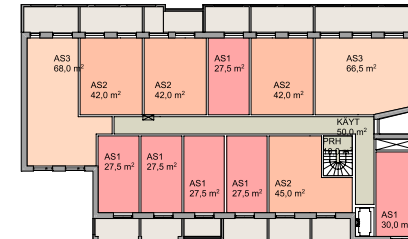
KERROS 7



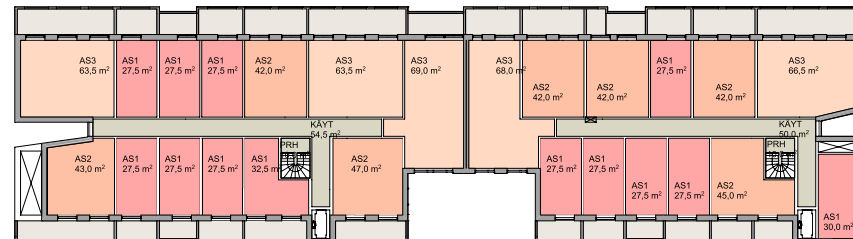
KERROKSET 8-11



KERROKSET 5-6



KERROKSET 2-7



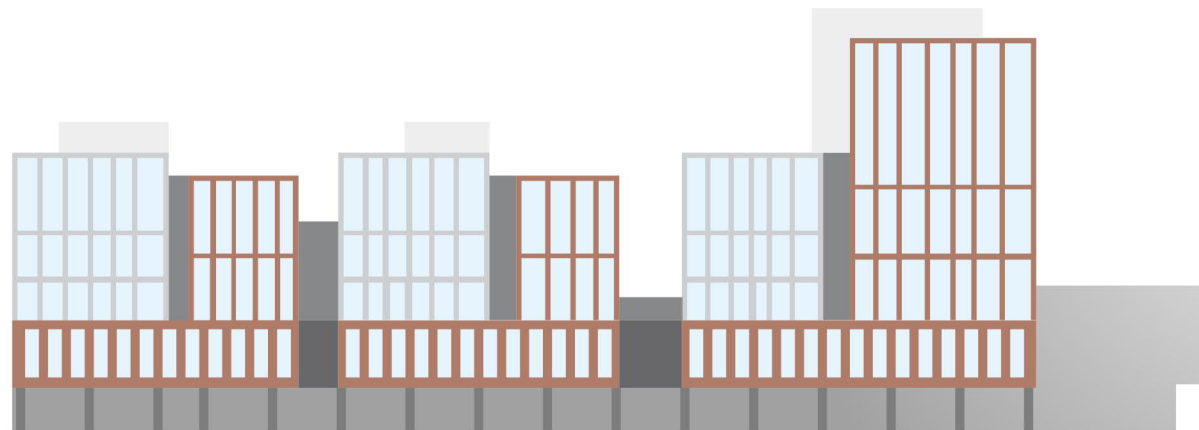
KERROKSET 2-4

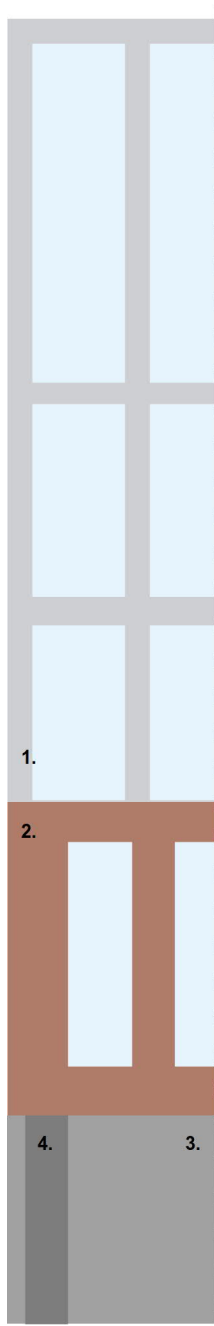


1. YLÄOSA
ASUINTALOT
HOTELLI

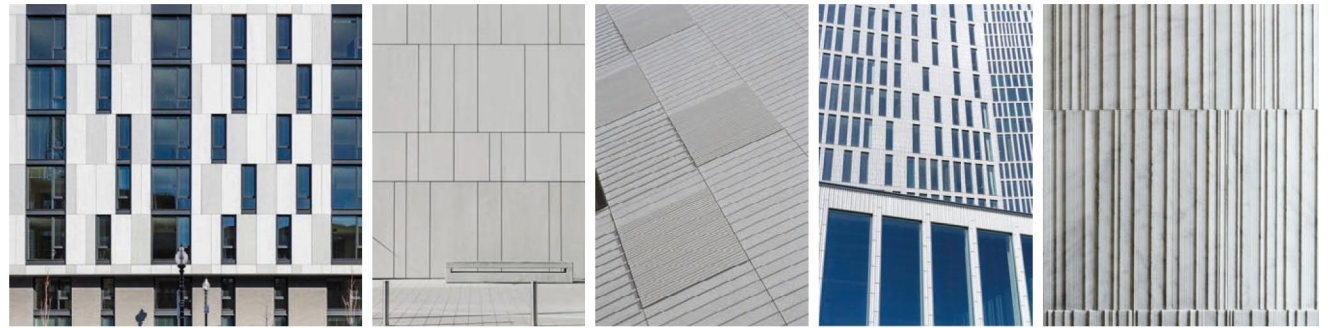
2. KESKIOSA
RAVINTOLAT
TOIMISTO
PALVELUT

3. ALAOSA
TERMINAALI
LIIKETILAT





1. YLÄOSA
VALKOINEN
BETONI / KERAAMINEN
LAATTA



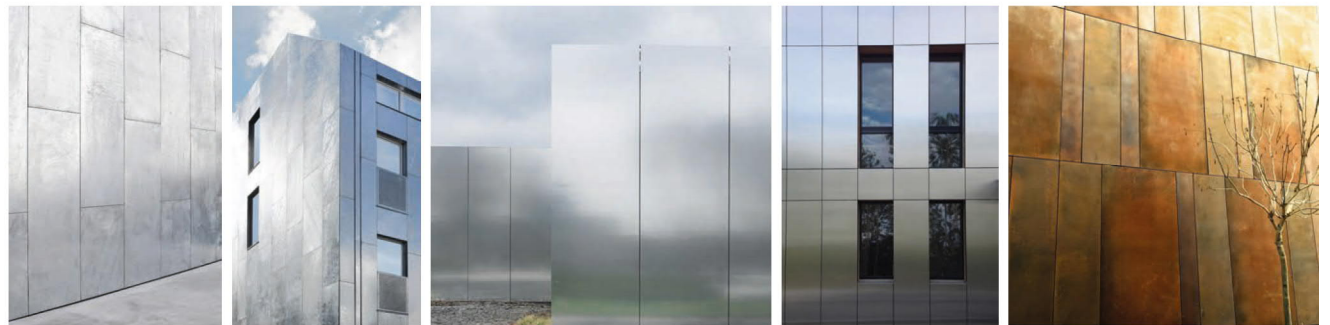
VALKOINEN BETONI / KERAAMINEN LAATTA

2. KESKIOSA
KERAAMINEN LAATTA,
STRUKTUROITU PINTA TAI
PYSTYJAKO, VÄRI PUNERTAVA
VRT. YMPÄRÖIVIEN
RAKENNUSTEN TIILIJULKISIVUT



KERAAMINEN LANKKU

3. ALAOSA
METALLI, HARMAA



METALLI

4. PILARIT
BETONI



PUNOS

YIT gato CEDERQVIST & JÄNTTI ARKKITEHDIT SALOMONKATU 17 A 00100 HELSINKI puh +358 40 8452159 www.cej.fi

JULKISIVU LUOTEESEEN 1:700, A3 13.01.2020



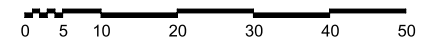
PUNOS



PUNOS

YIT gato CEDERQVIST & JÄNTTI ARKKITEHDIT SALOMONKATU 17 A 00100 HELSINKI puh +358 40 8452159 www.cej.fi

JULKISIVU KOILLISEEN 1:700, A3 13.01.2020



PUNOS

YIT gato CEDERQVIST & JÄNTTI ARKKITEHDIT SALOMONKATU 17 A 00100 HELSINKI puh +358 40 8452159 www.cej.fi

JULKISIVU LOUNAASEEN 1:700, A3 13.01.2020



PUNOS

YIT gato CEDERQVIST & JÄNTTI ARKKITEHDIT SALOMONKATU 17 A 00100 HELSINKI puh +358 40 8452159 www.cej.fi

JULKISIVU SISÄPIHA KAAKKOON 1:700, A3 13.01.2020



PUNOS

YIT gato CEDERQVIST & JÄNTTI ARKKITEHDIT SALOMONKATU 17 A 00100 HELSINKI puh +358 40 8452159 www.cej.fi

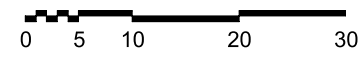
JULKISIVU SISÄPIHA LUOTEESEEN 1:700, A3 13.01.2020



PUNOS

YIT gato CEDERQVIST & JÄNTTI ARKKITEHDIT SALOMONKATU 17 A 00100 HELSINKI puh +358 40 8452159 www.cej.fi

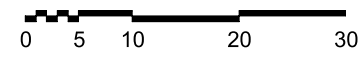
HAVAINNEKUVA 13.01.2020



PUNOS

YIT gato CEDERQVIST & JÄNTTI ARKKITEHDIT SALOMONKATU 17 A 00100 HELSINKI puh +358 40 8452159 www.cej.fi

HAVAINNEKUVA 13.01.2020



PUNOS

YIT gato CEDERQVIST & JÄNTTI ARKKITEHDIT SALOMONKATU 17 A 00100 HELSINKI puh +358 40 8452159 www.cej.fi

HAVAINNEKUVA 13.01.2020



PUNOS

YIT gato CEDERQVIST & JÄNTTI ARKKITEHDIT SALOMONKATU 17 A 00100 HELSINKI puh +358 40 8452159 www.cej.fi

HAVAINNEKUVA 13.01.2020



PUNOS

YIT gato CEDERQVIST & JÄNTTI ARKKITEHDIT SALOMONKATU 17 A 00100 HELSINKI puh +358 40 8452159 www.cej.fi

HAVAINNEKUVA 13.01.2020



PUNOS

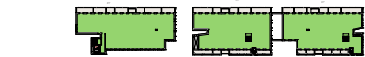
YIT gato CEDERQVIST & JÄNTTI ARKKITEHDIT SALOMONKATU 17 A 00100 HELSINKI puh +358 40 8452159 www.cej.fi

HAVAINNEKUVA 13.01.2020

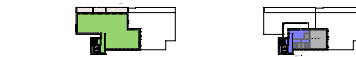


KAIKKI KERROSALA YHTEENSÄ	
VYÖHYKE	kem2
ASUNNOT	18 963
HOTELLI	5 591
LIIKEKESKUS	11 464
YJK SISÄTILA	1 531
	37 549 m²

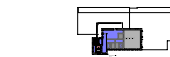
KAIKKI LISÄKERROSALA YHTEENSÄ	
VYÖHYKE	kem2
ASUINTALOJEN HUOLTO	81
ASUNTOJEN APUTILAT	2 695
HISSIKUILUT	487
HUOLTO	1 057
JOUKKOLIIKENNE APUTILAT	446
METRO	445
PALOMIESHISSI	64
TEKNISET TILAT JA KUILUT	3 639
ULKOSEINÄ YLI 250 mm	1 618
	10 532 m²



Kerros 07



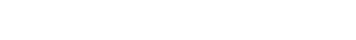
Kerros 14



Kerros 15



Kerros 06



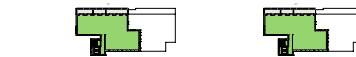
Kerros 12



Kerros 13



Kerros 05



Kerros 11



Kerros 04



Kerros 10



Kerros 03



Kerros 09



Kerros 02



Kerros 08

LIIKEKESKUS, KERROSALA	
Kerros	Ala
Kerros 01	2 898
Kerros 01.5	1 055
Kerros 02	7 511
	11 464 m²

LIIKEKESKUS, LISÄKERROSALA	
	m2

Kerros 01	
HISSIKUILUT	60
HUOLTO	867
JOUKKOLIIKENNE APUTILAT	19
METRO	445
TEKNISET TILAT JA KUILUT	70
ULKOSEINÄ YLI 250 mm	39
	1 500 m²

Kerros 01,5	
HISSIKUILUT	51
HUOLTO	158
JOUKKOLIIKENNE APUTILAT	427
TEKNISET TILAT JA KUILUT	142
ULKOSEINÄ YLI 250 mm	39
	817 m²

Kerros 02	
HISSIKUILUT	60
HUOLTO	32
TEKNISET TILAT JA KUILUT	1 236
ULKOSEINÄ YLI 250 mm	99
	1 427 m²

Kerros 03	
ASUINTALOJEN HUOLTO	81
HISSIKUILUT	16
TEKNISET TILAT JA KUILUT	699
ULKOSEINÄ YLI 250 mm	23
	819 m²

Kerros 04	
TEKNISET TILAT JA KUILUT	33
	33 m²

Kerros 05	
TEKNISET TILAT JA KUILUT	33
	33 m²

Kerros 06	
TEKNISET TILAT JA KUILUT	33
	33 m²

Kerros 07	
TEKNISET TILAT JA KUILUT	33
	33 m²

Kerros 08	
TEKNISET TILAT JA KUILUT	33
	33 m²
	4 728 m²

TALO 4 HOTELLI, KERROSALA	
	kem2
4 HOTELLI	
Kerros 01	73
Kerros 02	84
Kerros 03	959
Kerros 04	904
Kerros 05	904
Kerros 06	904
Kerros 07	904
Kerros 08	859
	5 591 m²

TALO 4 HOTELLI, LISÄKERROSALA	
	kem2

Kerros 01	
HISSIKUILUT	15
ULKOSEINÄ YLI 250 mm	9
	24 m²

Kerros 01,5	
ULKOSEINÄ YLI 250 mm	9
	9 m²

Kerros 02	
HISSIKUILUT	15
TEKNISET TILAT JA KUILUT	28
ULKOSEINÄ YLI 250 mm	8
	51 m²

Kerros 03	
HISSIKUILUT	15
TEKNISET TILAT JA KUILUT	19
ULKOSEINÄ YLI 250 mm	34
	68 m²

Kerros 04	
HISSIKUILUT	15
TEKNISET TILAT JA KUILUT	21
ULKOSEINÄ YLI 250 mm	38
	74 m²

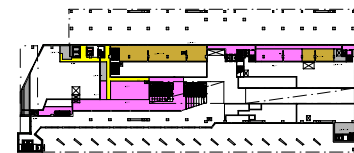
Kerros 05	
HISSIKUILUT	15
TEKNISET TILAT JA KUILUT	21
ULKOSEINÄ YLI 250 mm	38
	74 m²

Kerros 06	
HISSIKUILUT	15
TEKNISET TILAT JA KUILUT	21
ULKOSEINÄ YLI 250 mm	38
	74 m²

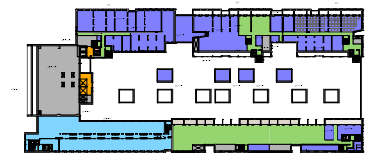
Kerros 07	
HISSIKUILUT	15
TEKNISET TILAT JA KUILUT	21
ULKOSEINÄ YLI 250 mm	38
	74 m²

Kerros 08	
HISSIKUILUT	15
TEKNISET TILAT JA KUILUT	21
ULKOSEINÄ YLI 250 mm	40
	76 m²

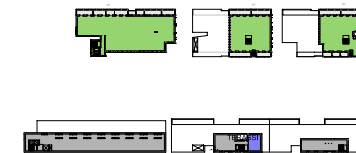
Kerros 09	
TEKNISET TILAT JA KUILUT	551
ULKOSEINÄ YLI 250 mm	37
	588 m²
	1 112 m²



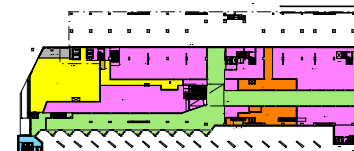
Kerros 01.5



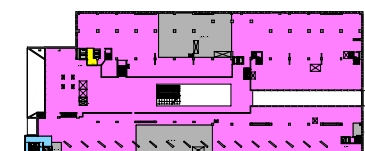
Kerros 03



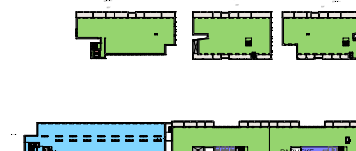
Kerros 09



Kerros 1



Kerros 02



Kerros 08

ASUINTALOT, KERROSALA YHTEENSÄ		
Talo	Tyyppi	kem2
1	ASUNNOT	6 281
2	ASUNNOT	3 663
3	ASUNNOT	3 418
5	ASUNNOT	2 963
6	ASUNNOT	2 638
		18 963 m²

ASUINTALOT, LISÄKERROSALA YHTEENSÄ

kem2		
1	ASUNTOJEN APUTILAT	968
	HISSIKUILUT	52
	PALOMIESHISSI	64
	TEKNISET TILAT JA KUILUT	118
	ULKOSEINÄ YLI 250 mm	392
		1 594 m²
2	ASUNTOJEN APUTILAT	424
	HISSIKUILUT	35
	TEKNISET TILAT JA KUILUT	95
	ULKOSEINÄ YLI 250 mm	202
		756 m²
3	ASUNTOJEN APUTILAT	460
	HISSIKUILUT	35
	TEKNISET TILAT JA KUILUT	122
	ULKOSEINÄ YLI 250 mm	201
		818 m²
5	ASUNTOJEN APUTILAT	319
	HISSIKUILUT	28
	TEKNISET TILAT JA KUILUT	135
	ULKOSEINÄ YLI 250 mm	164
		646 m²
6	ASUNTOJEN APUTILAT	524
	HISSIKUILUT	30
	TEKNISET TILAT JA KUILUT	154
	ULKOSEINÄ YLI 250 mm	170
		878 m²
		4 692 m²

TALO 1, KERROSALA		
TALO	Kerros	kem2
1	Kerros 03	103
	Kerros 04	698
	Kerros 05	698
	Kerros 06	698
	Kerros 07	698
	Kerros 08	698
	Kerros 09	698
	Kerros 10	398
	Kerros 11	398
	Kerros 12	398
	Kerros 13	398
	Kerros 14	398
		6 281 m²

TALO 1, LISÄKERROSALA

kem2		
Kerros 01	PALOMIESHISSI	4
		4 m²
Kerros 01.5	PALOMIESHISSI	4
		4 m²
Kerros 02	PALOMIESHISSI	4
		4 m²
Kerros 03	ASUNTOJEN APUTILAT	848
	HISSIKUILUT	4
	PALOMIESHISSI	4
	TEKNISET TILAT JA KUILUT	41
	ULKOSEINÄ YLI 250 mm	30
		927 m²
Kerros 04	HISSIKUILUT	4
	PALOMIESHISSI	4
	ULKOSEINÄ YLI 250 mm	35
		43 m²
Kerros 05	HISSIKUILUT	4
	PALOMIESHISSI	4
	ULKOSEINÄ YLI 250 mm	35
		43 m²
Kerros 06	HISSIKUILUT	4
	PALOMIESHISSI	4
	ULKOSEINÄ YLI 250 mm	35
		43 m²
Kerros 07	HISSIKUILUT	4
	PALOMIESHISSI	4
	ULKOSEINÄ YLI 250 mm	35
		43 m²
Kerros 08	HISSIKUILUT	4
	PALOMIESHISSI	4
	ULKOSEINÄ YLI 250 mm	35
		43 m²
Kerros 09	HISSIKUILUT	4
	PALOMIESHISSI	4
	ULKOSEINÄ YLI 250 mm	27
		35 m²
Kerros 10	HISSIKUILUT	4
	PALOMIESHISSI	4
	ULKOSEINÄ YLI 250 mm	27
		35 m²
Kerros 11	HISSIKUILUT	4
	PALOMIESHISSI	4
	ULKOSEINÄ YLI 250 mm	27
		35 m²
Kerros 12	HISSIKUILUT	4
	PALOMIESHISSI	4
	ULKOSEINÄ YLI 250 mm	27
		35 m²
Kerros 13	HISSIKUILUT	4
	PALOMIESHISSI	4
	ULKOSEINÄ YLI 250 mm	27
		35 m²
Kerros 14	HISSIKUILUT	4
	PALOMIESHISSI	4
	ULKOSEINÄ YLI 250 mm	27
		35 m²
Kerros 15	ASUNTOJEN APUTILAT	120
	HISSIKUILUT	4
	PALOMIESHISSI	4
	TEKNISET TILAT JA KUILUT	77
	ULKOSEINÄ YLI 250 mm	17
		222 m²
		1 594 m²

TALO 2, KERROSALA		
TALO	Kerros	kem2
2	Kerros 03	214
	Kerros 04	653
	Kerros 05	653
	Kerros 06	653
	Kerros 07	582
	Kerros 08	582
	Kerros 09	326
		3 663 m²

TALO 2, LISÄKERROSALA

kem2		
Kerros 03	ASUNTOJEN APUTILAT	424
	HISSIKUILUT	5
	TEKNISET TILAT JA KUILUT	31
	ULKOSEINÄ YLI 250 mm	24
		484 m²
Kerros 04	HISSIKUILUT	5
	ULKOSEINÄ YLI 250 mm	30
		35 m²
Kerros 05	HISSIKUILUT	5
	ULKOSEINÄ YLI 250 mm	30
		35 m²
Kerros 06	HISSIKUILUT	5
	ULKOSEINÄ YLI 250 mm	30
		35 m²
Kerros 07	HISSIKUILUT	5
	ULKOSEINÄ YLI 250 mm	30
		35 m²
Kerros 08	HISSIKUILUT	5
	ULKOSEINÄ YLI 250 mm	30
		35 m²
Kerros 09	HISSIKUILUT	5
	ULKOSEINÄ YLI 250 mm	19
		24 m²
Kerros 10	TEKNISET TILAT JA KUILUT	64
	ULKOSEINÄ YLI 250 mm	9
		73 m²
		756 m²

TALO 3, KERROSALA		
TALO	Kerros	kem2
3	Kerros 03	130
	Kerros 04	592
	Kerros 05	592
	Kerros 06	592
	Kerros 07	592
	Kerros 08	592
	Kerros 09	328
		3 418 m²

TALO 3, LISÄKERROSALA

kem2		
Kerros 03	ASUNTOJEN APUTILAT	460
	HISSIKUILUT	5
	TEKNISET TILAT JA KUILUT	14
	ULKOSEINÄ YLI 250 mm	28
		507 m²
Kerros 04	HISSIKUILUT	5
	TEKNISET TILAT JA KUILUT	4
	ULKOSEINÄ YLI 250 mm	27
		36 m²
Kerros 05	HISSIKUILUT	5
	TEKNISET TILAT JA KUILUT	4
	ULKOSEINÄ YLI 250 mm	27
		36 m²
Kerros 06	HISSIKUILUT	5
	TEKNISET TILAT JA KUILUT	4
	ULKOSEINÄ YLI 250 mm	27
		36 m²
Kerros 07	HISSIKUILUT	5
	TEKNISET TILAT JA KUILUT	4
	ULKOSEINÄ YLI 250 mm	27
		36 m²
Kerros 08	HISSIKUILUT	5
	TEKNISET TILAT JA KUILUT	4
	ULKOSEINÄ YLI 250 mm	30
		39 m²
Kerros 09	HISSIKUILUT	5
	TEKNISET TILAT JA KUILUT	4
	ULKOSEINÄ YLI 250 mm	22
		31 m²
Kerros 10	TEKNISET TILAT JA KUILUT	84
	ULKOSEINÄ YLI 250 mm	10
		94 m²
		818 m²

TALO 5, KERROSALA		
TALO	Kerros	kem2
5	Kerros 03	468
	Kerros 04	499
	Kerros 05	499
	Kerros 06	499
	Kerros 07	499
	Kerros 08	499
		2 963 m²

TALO 5, LISÄKERROSALA

kem2		
Kerros 03	ASUNTOJEN APUTILAT	115
	HISSIKUILUT	4
	TEKNISET TILAT JA KUILUT	31
	ULKOSEINÄ YLI 250 mm	24
		174 m²
Kerros 04	ASUNTOJEN APUTILAT	31
	HISSIKUILUT	4
	ULKOSEINÄ YLI 250 mm	24
		59 m²
Kerros 05	ASUNTOJEN APUTILAT	31
	HISSIKUILUT	4
	ULKOSEINÄ YLI 250 mm	24
		59 m²
Kerros 06	ASUNTOJEN APUTILAT	31
	HISSIKUILUT	4
	ULKOSEINÄ YLI 250 mm	24
		59 m²
Kerros 07	ASUNTOJEN APUTILAT	31
	HISSIKUILUT	4
	ULKOSEINÄ YLI 250 mm	24
		59 m²
Kerros 08	ASUNTOJEN APUTILAT	31
	HISSIKUILUT	4
	ULKOSEINÄ YLI 250 mm	27
		62 m²
Kerros 09	ASUNTOJEN APUTILAT	49
	HISSIKUILUT	4
	TEKNISET TILAT JA KUILUT	104
	ULKOSEINÄ YLI 250 mm	17
		174 m²
		646 m²

TALO 6, KERROSALA		
TALO	Kerros	kem2
6	Kerros 03	318
	Kerros 04	464
	Kerros 05	464
	Kerros 06	464
	Kerros 07	464
	Kerros 08	464
		2 638 m²

TALO 6, LISÄKERROSALA

kem2		
Kerros 03	ASUNTOJEN APUTILAT	249
	HISSIKUILUT	10
	TEKNISET TILAT JA KUILUT	32
	ULKOSEINÄ YLI 250 mm	26
		317 m²
Kerros 04	ASUNTOJEN APUTILAT	55
	HISSIKUILUT	4
	ULKOSEINÄ YLI 250 mm	26
		85 m²
Kerros 05	ASUNTOJEN APUTILAT	55
	HISSIKUILUT	4
	ULKOSEINÄ YLI 250 mm	26
		85 m²
Kerros 06	ASUNTOJEN APUTILAT	55
	HISSIKUILUT	4
	ULKOSEINÄ YLI 250 mm	26
		85 m²
Kerros 07	ASUNTOJEN APUTILAT	55
	HISSIKUILUT	4
	ULKOSEINÄ YLI 250 mm	26
		85 m²
Kerros 08	ASUNTOJEN APUTILAT	55
	HISSIKUILUT	4
	ULKOSEINÄ YLI 250 mm	26
		85 m²
Kerros 09	TEKNISET TILAT JA KUILUT	122
	ULKOSEINÄ YLI 250 mm	14
		136 m²
		878 m²

BRUTTOALA YHTEENSÄ

VYÖHYKE	Ala
ASUNNOT	23 490
HOTELLI	6 854
JÄTEKATOS	84
KELLARI	5 301
LIIKEKESKUS	17 429
PYÖRÄSUOJAT	301
Yhteensä	53 459 m²

LIIKEKESKUS

Kerros	Ala
Kerros P2	60
Kerros P1	60
Kerros 01	5 799
Kerros 01.5	1 876
Kerros 02	8 970
Kerros 03	664
Yhteensä	17 429 m²

ASUNNOT

TALO	Kerros	Ala
1	Kerros 03	947
	Kerros 04	742
	Kerros 05	742
	Kerros 06	742
	Kerros 07	742
	Kerros 08	742
	Kerros 09	742
	Kerros 10	433
	Kerros 11	433
	Kerros 12	433
	Kerros 13	433
	Kerros 14	433
	Kerros 15	223
	Yhteensä	7 787 m²

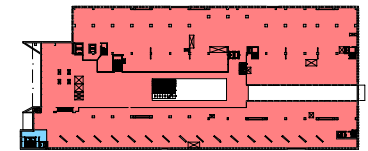
TALO	Kerros	Ala
2	Kerros 03	703
	Kerros 04	687
	Kerros 05	687
	Kerros 06	687
	Kerros 07	616
	Kerros 08	616
	Kerros 09	350
	Kerros 10	72
	Yhteensä	4 418 m²

TALO	Kerros	Ala
3	Kerros 03	636
	Kerros 04	627
	Kerros 05	627
	Kerros 06	627
	Kerros 07	630
	Kerros 08	630
	Kerros 09	358
	Kerros 10	94
	Yhteensä	4 229 m²

TALO	Kerros	Ala
4 HOTELLI	Kerros P2	84
	Kerros P1	84
	Kerros 01	97
	Kerros 02	111
	Kerros 03	1 029
	Kerros 04	981
	Kerros 05	981
	Kerros 06	981
	Kerros 07	981
	Kerros 08	937
Kerros 09	588	
Yhteensä	6 854 m²	

TALO	Kerros	Ala
5	Kerros 03	574
	Kerros 04	574
	Kerros 05	574
	Kerros 06	574
	Kerros 07	574
	Kerros 08	577
	Kerros 09	174
	Yhteensä	3 621 m²

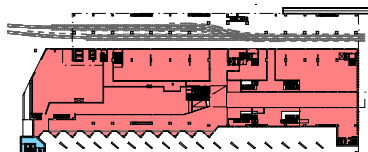
TALO	Kerros	Ala
6	Kerros 03	550
	Kerros 04	550
	Kerros 05	550
	Kerros 06	550
	Kerros 07	550
	Kerros 08	550
	Kerros 09	135
	Yhteensä	3 435 m²



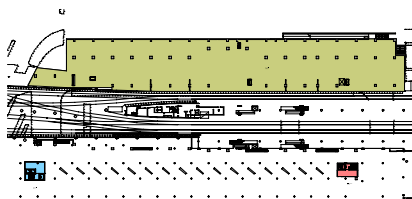
Kerros 02



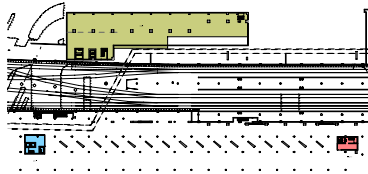
Kerros 01.5



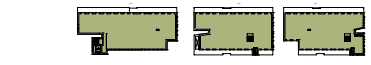
Kerros 01



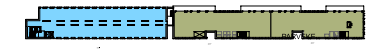
Kellari K1



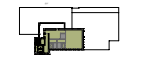
Kellari K2



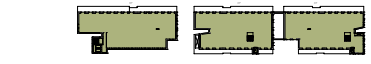
AS kerros 6



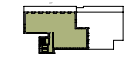
Kerros 14



Kerros 15



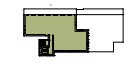
Kerros 07



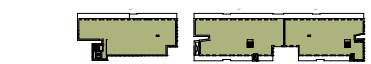
Kerros 13



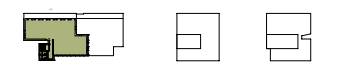
Kerros 06



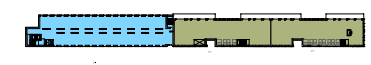
Kerros 12



Kerros 05



Kerros 11



AS kerros 2



Kerros 10



Kattopiha



Kerros 09

TALO 1 ASUNTOTYYPIT	ASUNTOTYYPPI	MÄÄRÄ	PINTA-ALA
Huoneisto 1H	Huoneisto 1H	5	34,00
81	Huoneisto 1H	76	27,50
Huoneisto 2H	Huoneisto 2H	18	42,00
18	Huoneisto 3H	6	56,00
Huoneisto 3H	Huoneisto 3H	6	67,00
23	Huoneisto 3H	11	66,50
Huoneisto 4-5H	Huoneisto 4-5H	4	70,50
4		126	4767,50
126			

TALO 2 ASUNTOTYYPIT	ASUNTOTYYPPI	MÄÄRÄ	PINTA-ALA
Huoneisto 1H	Huoneisto 1H	5	32,50
35	Huoneisto 1H	30	27,50
Huoneisto 2H	Huoneisto 2H	5	43,00
17	Huoneisto 2H	6	42,00
Huoneisto 3H	Huoneisto 2H	6	47,00
16	Huoneisto 3H	1	67,00
Huoneisto 4-5H	Huoneisto 3H	3	69,00
1	Huoneisto 3H	3	75,00
69	Huoneisto 3H	9	63,50
	Huoneisto 4-5H	1	77,50
		69	2884,50

TALO 3 ASUNTOTYYPIT	ASUNTOTYYPPI	MÄÄRÄ	PINTA-ALA
Huoneisto 1H	Huoneisto 1H	6	30,00
31	Huoneisto 1H	25	27,50
Huoneisto 2H	Huoneisto 2H	5	45,00
20	Huoneisto 2H	15	42,00
Huoneisto 3H	Huoneisto 3H	5	68,00
11	Huoneisto 3H	6	66,50
Huoneisto 4-5H	Huoneisto 4-5H	1	79,50
2	Huoneisto 4-5H	1	84,00
64		64	2625,00

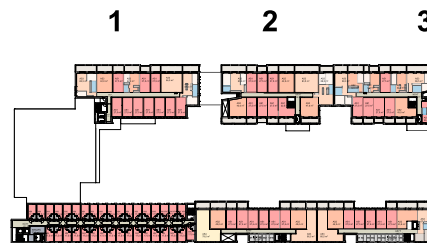
HOTELLI ASUNTOTYYPIT	HUONETYYPPI	MÄÄRÄ	PINTA-ALA
Huoneisto 1H	HH	183	17,50
202	HH LUCKY	1	35,50
	HH YHD.	18	17,50
		202	3553,00

TALO 5 ASUNTOTYYPIT	TYYPPI	MÄÄRÄ	PINTA-ALA
Huoneisto 1H	Huoneisto 1H	1	26,00
38	Huoneisto 1H	37	27,50
Huoneisto 2H	Huoneisto 2H	11	42,00
11	Huoneisto 3H	5	66,50
Huoneisto 3H	Huoneisto 4-5H	6	79,00
5		60	2312,00
Huoneisto 4-5H			
6			
60			

TALO 6 ASUNTOTYYPIT	TYYPPI	MÄÄRÄ	PINTA-ALA
Huoneisto 1H	Huoneisto 1H	1	26,00
30	Huoneisto 1H	29	27,50
Huoneisto 2H	Huoneisto 2H	1	43,00
11	Huoneisto 2H	4	48,00
Huoneisto 3H	Huoneisto 2H	6	42,00
10	Huoneisto 3H	5	66,50
51	Huoneisto 3H	5	67,50
		51	1980,50



Kattopiha asunnot



Peruskerros asunnot



6. kerros asunnot

4 HOTELLI 5 6

HUONEISTOALA ASUNNOT + HOTELLI

17 924
17 924 m²

ASUNNOT YHTEENSÄ

14 472
14 472 m²

SATO - TALOT 1, 5, JA 6

TALO	HUONEISTOALA
1	4 737
5	2 291
6	1 966
	8 994 m²

OSUUS ASUNNOISTA 62 %

YIT - TALOT 2 JA 3

TALO	HUONEISTOALA
2	2 862
3	2 616
	5 478 m²

OSUUS ASUNNOISTA 38 %

HUOM. YHTEENLASKUSSA KÄYTETTY 1 m² TARKKUUTEEN PYÖRISTETTYÄ PINTA-ALOJA

VÄESTÖNSUOJALASKELMA**VAADITTAVA SUOJAPINTA-ALA, YÖMITOITUS:**

asunnot ja hotelli 100%, muut 0%	
ASUNNOT JA HOTELLI, 2 % KERROSALASTA	
kerrosala 18 985 + 5 597 m ² = 24 582 ->	492 m ²
MUUT, 1% KERROSALASTA	
kerrosala 11 586 m ²	0 m ²
YHTEENSÄ	492 m²

VAADITTAVA SUOJAPINTA-ALA, PÄIVÄMITOITUS:

asunnot ja hotelli 50%, muut 100%	
ASUNNOT JA HOTELLI, 2 % KERROSALASTA	
kerrosala 24 582 m ² ->	246 m ²
MUUT, 1% KERROSALASTA	
kerrosala 11 586 m ²	116 m ²
YHTEENSÄ	362 m²

TARVITTAVAT VÄESTÖNSUOJAT:

VSS 1 - 90 m ² + SULKUT, 2,5 m ² + IV 3 m ²	95,5 m ²
VSS 2 - 135 m ² + SULKUT, 2,5 m ² + IV 4,5 m ²	142,0 m ²
VSS 3 - 135 m ² + SULKUT, 2,5 m ² + IV 4,5 m ²	142,0 m ²
VSS 4 - 135 m ² + SULKUT, 2,5 m ² + IV 4,5 m ²	142,0 m ²

SUOJATILAA YHTEENSÄ	495,0 m²
SUOJIEJEN PINTA-ALA YHTEENSÄ	521,5 m ²

POLKUPYÖRÄPAIKKALASKELMA**TARVE**

Liiketilat ja terminaali	Mitoitus	KPI	Joista sääsuoi.	Huom.
Liityntäpysäköinti	-	176	-	HSL, liit.pys. toimenpideohjelma 8/2017: 266 / J. Jääskä: 270 - säilyvät 94
Liikekeskus	1/50 kem2	232	-	Asemakaava
Yhteensä, liiketilat ja terminaali		408		

Asunnot

Asunnot	1/30 kem2	633	Lukittu, sääsuoi.	Asemakaava
Yhteensä, asunnot		633		

SUUNNITELMA**Liiketilat ja terminaali**

Pysäköintilaitoksessa	Osittain 2-tasoinen	370	Kaikki	Jousiavusteinen 2-tasoinen pyöräteline k = 375 mm
Ulkona	Maantasoo	66	42 katoksen alla	Runkotukittavat maahan kiinnitetyt telineet, k = 1000 mm
Yhteensä		436		

Asunnot

Asuntojen UVV:T, 1 PP / 1,5 m2	Osittain 2-tasoinen	487	Kaikki	Ulkoiluvälinevarastoissa, osittain kylmää tilaa, osittain 2-tasoratkaisu
Kellarikerros P1 pyöräsuojautila	Osittain 2-tasoinen	149	Kaikki	Asuintalojen yhteiskäytössä, osittain 2-rasoratkaisu
Yhteensä		636		

Lisäksi Asuntopihalla maantasossa 40 PP lyhytaikaista pysäköintiä varten.