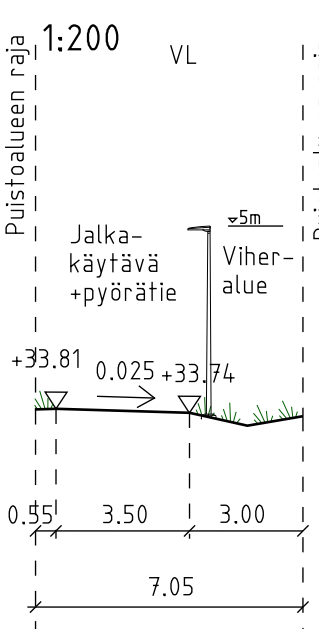
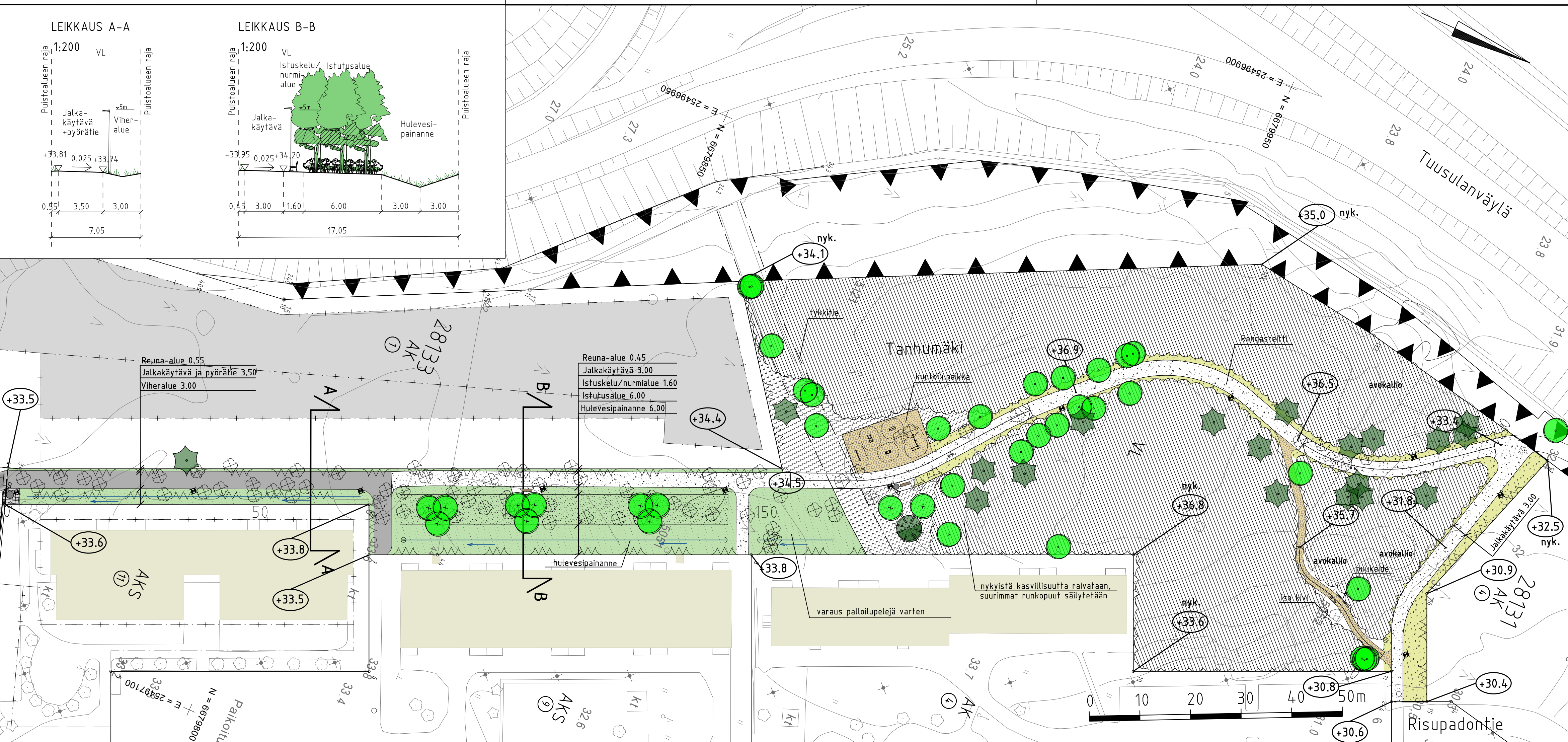
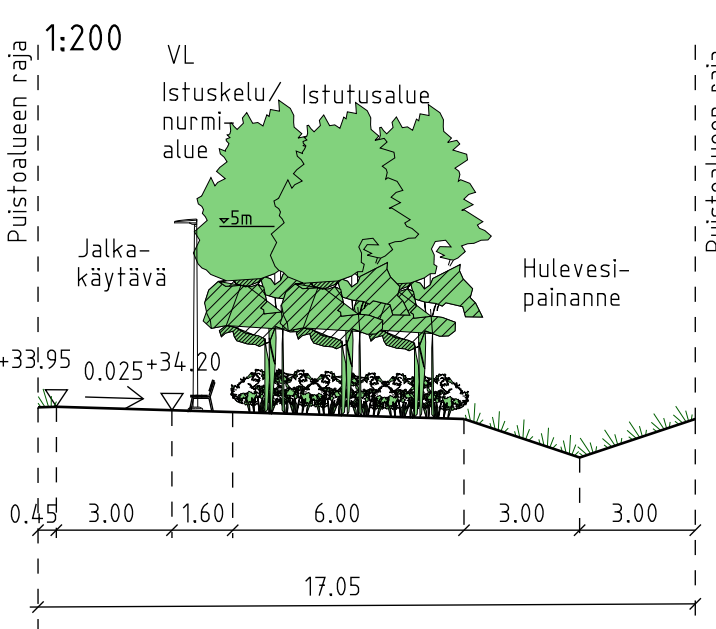


LEIKKAUS A-A



LEIKKAUS B-B



PIIRUSTUSMERKINNÄT

- Asfaltti, jalankulku ja pyöräily
  - Kivituhka, harmaa, jalankulku ja pyöräily
  - Lehtipensas, matala
  - Nurmi
  - Niitty
  - Metsänpohja säilyvä
  - Hake
  - Istutettava havupuu
  - Istutettava lehtipuu
  - Säilyvä lehti-/havupuu, puut katselmoidaan ja huonokuntoiset merkitään maastoon ja poistetaan
  - Poistettava lehti-/havupuu
  - Säilyvä nykyinen metsä
  - Penkki
  - Syväkeräyssäiliö
  - Roska-astia
  - Puukaide
  - Kuntoiluväline ja välineen vaatima turva-alue
- 
- +32.5 Likimääräinen korkeusasema
  - nyk. +32.5 Nykyinen korkeusasema
  - Hulevesipainanne
  - Rumpu
  - Hulevesikaivo, uusi
  - Uusi valaisinpylväs
  - Nykyinen valaisinpylväs



Helsinki Kaupunkiympäristön toimiala		www.hel.fi sähköposti: etunimi.sukunimi@hel.fi	
KAUP.OSA, OSA-ALUE 28. Oulunkylä, Patola			
<b>TANHUMÄKI</b>			
Puistosuunnitelma			
MK	LIITTYY	NRO	KHS
1:500	KORVAA	VIO 5945/1	KYLK
	ASEMAKAAVA	TASOKOORDINAATISTO:	HYV.
	12445	ETRS-GK25	4.4.2019
	LIKENNES.	KORKEUSJÄRJESTELMÄ:	TARK.
	6628	N2000	4.4.2019
			PROJ.
			4.4.2019
			HYV.
			29.3.2019
			TARK.
			29.3.2019
			LAAT.
			29.3.2019

**SITOWISE**

Tuulikkuja 2  
02100 Espoo  
020 747 6000  
www.sitowise.com

HYV.	4.4.2019	J. Luomanen
TARK.	4.4.2019	L. Yli-Jama
PROJ.	4.4.2019	S. Hurskainen
HYV.	29.3.2019	A. Patama, M. Oittinen
TARK.	29.3.2019	J. Tiainen
LAAT.	29.3.2019	T. Ronkainen, S. Mikkola