

1 0200-1.klr
1 : 100

RAKENNUS VARUSTETAAN KONEELLISELLA TUULO- JA POISTOILMANVAHDOLLA, JOSKA ON LÄMMINTÄTEENOTTOKORVAUKSILMAIMETÄÄN JA JÄTELMA PUHALLETTAAN PÄÄOSIN RAKENNUKSEN JULKISIVUPINNASTA.

RAKENNUS ON LIITETTY KAUPUNGIN VESILUHTO- JA JÄTEVESIVERKOSTOON. LÄMMITYSJÄRJESTELMÄ ON VESIKESKUSLÄMMITYS (KAUKOLÄMPÖ).

RAKENNUKSEN PALOLUOKKA ON P1. HÄTÄPOISTUMIEN ASUINNOISTA TIKASAUTOLLA TAI POISTUMISLUUKUJEN KALTTA, PORRASHUONEISSA ON VALOALKOLTAAN n.1 m² SAVUNPOISTOLUUKUT, JOIDEN LAUKAISUPAINIKKEET SUJAISEVAT SISÄÄNTULOKERROKSESSA.

JOKAINEN HUONEISTO MUODOSTAA ERILLISEN PALO-OASTON. HORMIELEMENTIT EI60.

KANTAVAT RAKENTEET: YLEISESTI R60 PALAMATON, IRTAIMISTOVARASTOT R90 PALAMATON.

ULOSKÄYTVÄT A2-s1, d0 LATTIA D f-s1.

ASUINHUONEET VARUSTETAAN PALOVAROITTIMILLA.

IKKUNALASIT TURVALASIA, JOS LASIN ALAREUNA ALLE 700MM VALMIISTA LATTIASTA.

ASUINHUONEISTOJEN PARVEKKEIDEN JA TERRASSIEN KATTEIDEN KORKEUS LOPULLISEEN LATTIAPINTAAN AINA MIN. 1000 mm. PARVEKKEET LASITETTU. ASUINPARVEKKEILLE ON SUUNNITELTU ESTEETON PÄÄSY.

ASUINHUONEISTOJEN JA YHTEISTOJEN KYNNYSKORKEUS OVI- JA OVILEIYEDYET MRL117, JA MRL117e ASETUSTEN MUKAAN. KYNNYSKORKEUS ENINTÄÄN 20mm.

VARATIED MRL117 MUKAAN.

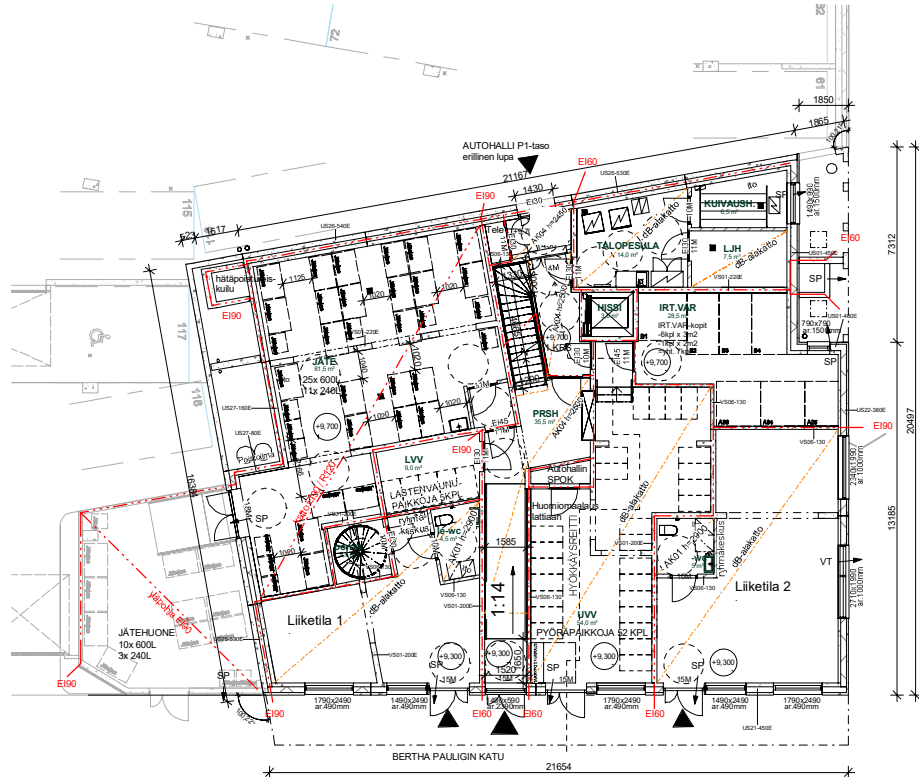
PORRASHUONE VARUSTETAAN TURVALLISUUSOPASTEELLA JA KERROSTASONUMEROINNILLA PELASTUSLAITOKSEN OHJEEN MUKAISESTI.

KATON TURVAVARUSTEET MRL117d MUKAAN.

IKKUNOJEN Rw + Cr VÄHINTÄÄN 42 dB, PARVEKKEIDEN Rw + Cr VÄHINTÄÄN 31 dB, KIINTEÄ SEINÄ LIKENNEMELUUN VASTAAN Rw + Cr VÄHINTÄÄN 55 dB.

MITAT TARKISTETTAVA PAIKAN PÄÄLLÄ.

Vuorokausi / vuosi	01/01/18	10/01/18	Vastuualue / vastuualue
Vuosi	54	54186	7
0000000			ETRS-GK25 / N2000
Uudisrakennus			PÄÄPIIRUSTUS
SITADELLI 3			Hekki Kosonen, arkkitehti
Maa	Bertha Paaligin katu 1, 00900 Helsinki	229_3_0200	
			1.kellari
			1 : 100



0201-1.krs
1 : 100

RAKENNUS VARUSTETAAN KONEELLISETÄ TULO- JA POISTOILMANVAHDOLLIA, JOSSA ON LÄMMÖNÄLÄITTEEN TÄLLÄTÄÄN JA JÄTEILMÄ PUHALLETAAN PÄÄOSIN RAKENNUKSEN JULKISIVUPINNASTA.

RAKENNUS ON LIITETTY KAUPUNGIN VESILUHTO- JA JÄTEVESIVERKOSTOON. LÄMMITYSJÄRJESTELMÄ ON VESIKESKUSLÄMMITYS (KAUKOLÄMPÖ).

RAKENNUKSEN PALOLUOKKA ON P1. HÄTÄPOISTUMIEN ASUNNOISTA TIKASAUTOLLA TAI POISTUMISLUUKUJEN KALTTA, PORRASHUONEISSA ON VALOALUKKALTAAN n.1 m² SAVUNPOISTOLUUKUT, JOIDEN LAUKAISUPAINIKKEET SUATSEVAT SISÄÄNTULOKERROKSESSA.

JOKAINEN HUONEISTO MUODOSTAA ERILLISEN PALO-OSASTON. HORMIELEMENTIT EI60.

KANTAVAT RAKENTEET: YLEISESTI R60 PALAMATON, IRTAIMISTOVARASTOT R90 PALAMATON.

ULOSKÄYTVÄT A2-s1, d0 LATTIA D f-s1.

ASUINHUONEET VARUSTETAAN PALOVAROITTIMILLA.

IKKUNALASIT TURVALASIA, JOS LASIN ALAREUNA ALLE 700MM VALMIISTA LATTIASTA

ASUINHUONEISTOJEN PARVEKKEIDEN JA TERRASSIEN KATTEIDEN KORKEUS LOPULLISEEN LATTIAPINTAAN AINA MIN. 1000 mm. PARVEKKEET LASITETTU. ASUNTOPARVEKKEILLE ON SUUNNITELTU ESTEETON PÄÄSY.

ASUINHUONEISTOJEN JA YHTEISTILOJEN KYNNYSKORKEUS SEKÄ OVILEVEYDET MRL117; JA MRL117ä ASETUSTEN MUKAAN. KYNNYSKORKEUS ENINTÄÄN 20mm.

VARATIED MRL117 MUKAAN.

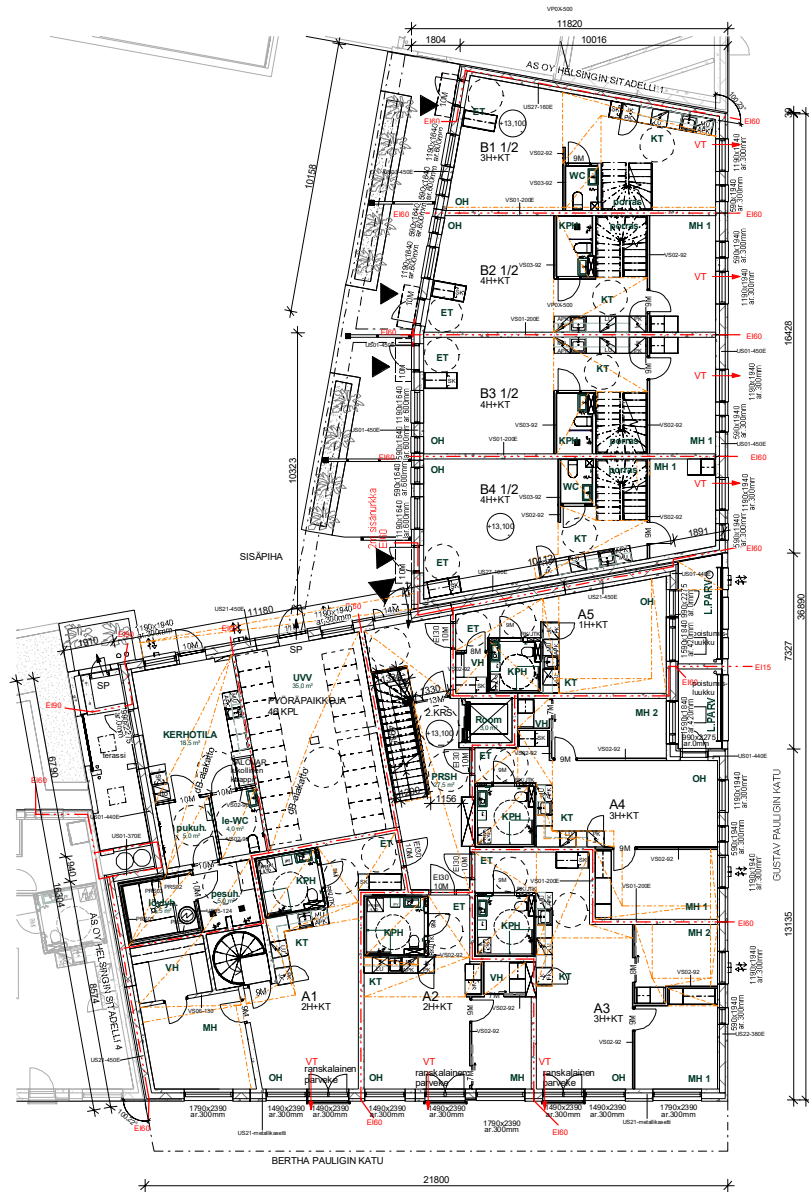
PORRASHUONE VARUSTETAAN TURVALLISUUSOPASTEELLA JA KERROSTASONUMEROINNILLA PELASTUSLAITOKSEN OHJEEN MUKAISESTI.

KATON TURVAVARUSTEET MRL117ä MUKAAN.

IKKUNOIDEN R_w + Cr VÄHINTÄÄN 42 dB, PARVEKKEIDEN R_w + Cr VÄHINTÄÄN 31 dB, KIINTEÄ SEINÄ LIKENNEMELUJA VASTAAN R_w + Cr VÄHINTÄÄN 55 dB.

MITAT TARKISTETTAVA PAIKAN PÄÄLLÄ.

Uudisrakennus	0000000	ETRS-GK25 / N2000	4/17	MK
Uudisrakennus	SITADELLI 3	Hekki Kosonen, arkkitehti	MK	
Paikka	Bertha Paalugin katu 1, 00900 Helsinki	229_3_0201	1.kerros	1 : 100
Projektorin nimi	www.vmm.fi	0201-1.krs	16.3.2021	229_3_0201
Projektorin nimi	0201-1.krs	16.3.2021	229_3_0201	1.kerros
Projektorin nimi	0201-1.krs	16.3.2021	229_3_0201	1.kerros



1 0202-2.krs
1 : 100

RAKENNUS VARUSTETAAN KONEELLISETÄ TULO- JA POISTOILMANVAHDOLLA, JOSSA ON LÄMMÖNTALTEENOTTO, RAATISILUMA IMETÄÄN JA JÄTEILMA PUHALLETAAN PÄÄOSIN RAKENNUKSEN JÄLKSIVÄPÄINÄSTÄ.

RAKENNUS ON LITETTY KAUPUNGIN VESILÄHTÖ- JA JÄTEVESIVERKOSTOON. LÄMMITYSJÄRJESTELMÄ ON VESIKESKUSLÄMMITYS (KAUKOLÄMPÖ).

RAKENNUSTEN PALOLUOKKA ON P1. HÄTÄPOISTUMINEN ASUNNOISTA TIKASAJUTOLLA TAI POISTUMISLUUKUJEN KAUTTA. PORRASHUONEISSA ON VALOKAUKOLTAAN 0,1 m SAVUNPOISTOLUUKUT, JOIDEN LAUKAISUPAINIKKEET SUJATSEVAT SISÄÄNTULOKERRKSESSÄ.

JOKAINEN HUONEISTO MUODOSTAA ERILLISEN PALO-OSASTON. HORMIELEMENTIT EI60.

KANTAVAT RAKENTEET: YLEISESTI R60 PALAMATON, IRTAIMISTOVARASTOT R90 PALAMATON.

ULOSKÄYTVÄT A2-s1, d0 LATTIA D 8-s1.

ASUINHUONEET VARUSTETAAN PALOVAROITTIMILLA.

IKKUNALASIT TURVALASIA, JOS LASIN ALAREUNA ALLA 700MM VALMIISTA LATTIASTA.

ASUINHUONEISTOJEN PARVEKKEIDEN JA TERRASSIEN KATTEIDEN KORKEUS LOPULLISEEN LATTIAPINTAAN AINAA MIN. 1000 mm. PARVEKKEET LASITETTU. ASUNTOPARVEKKEILLE ON SUUNNITELTU ESTEETON PÄKSY.

ASUINHUONEISTOJEN JA YHTEISTOJEN KYNNYSHKORROKSEKÄ OVILEVEYDET MRL117) JA MRL117) ASETUSTEN MUKAAN. KYNNYSHKORKEUS ENINTÄÄN 20mm.

VARATIED MRL117) MUKAAN.

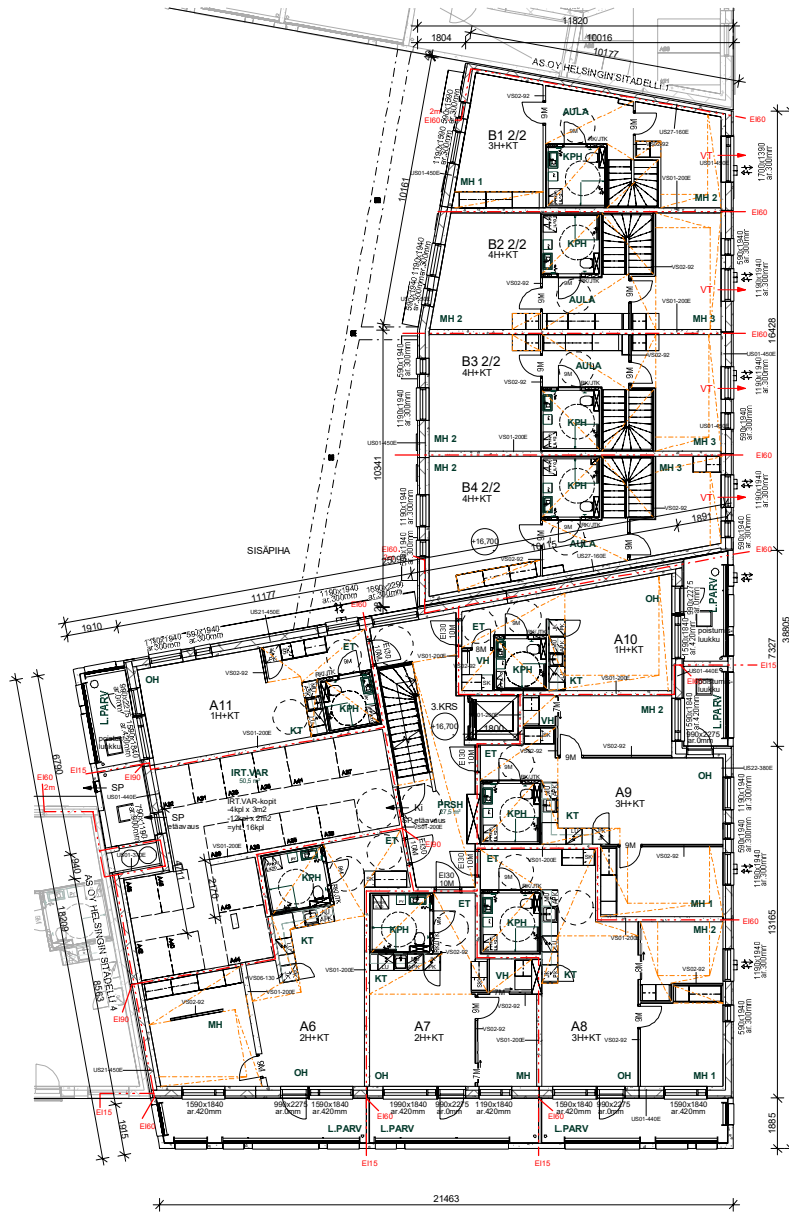
PORRASHUONE VARUSTETAAN TURVALLISUUSOPASTEELLA JA KERROSTASONUMEROINNILLA PELASTUSLAITOKSEN OHJEEN MUKAISESTI.

KATON TURVAVARUSTEET MRL117) MUKAAN.

IKKUNOJIDEN R_w + C_r VÄHINTÄÄN 42 db, PARVEKKEIDEN R_w + C_r VÄHINTÄÄN 31 db, KIINTEÄ SEINÄ LIIKKENEMELLÄ VASTAAN R_w + C_r VÄHINTÄÄN 55 db.

MITAT TARKISTETTAVA PAIKAN PÄÄLLÄ.

Luokitus	02021-10	0202	Arkkitehtuurin osasto
Vuosi	54	54186	7
0000000	Ei-työkalu		
Uudisrakennus	PÄÄPIIRUSTUS		
SITADELLI 3	Hakki Kosonen, arkkitehti		
Bertha Pauligin katu 1, 00900 Helsinki	229_3_0202		
	2.kerros		
	1 : 100		



0203-3.krs
1:100

RAKENNUS VARUSTETAAN KONEELLISELLÄ TUULO- JA POISTOILMANVAHDOLLA, JOSSA ON LÄMMÖNTALTEENOTTO, RAITTISUUMA IMETÄÄN JA JÄTEILMA PUHALLETAAN PÄÄOSIN RAKENNUKSEN JÄLKEVUUPINNASTA.

RAKENNUS ON LITETTY KAUPUNGIN VESILUOKITUS- JA JÄTEVESIVERKOSTOON. LÄMMITYSJÄRJESTELMÄ ON VESIKESKUSLÄMMITYS (KAUKOLÄMPÖ).

RAKENNUKSEN PALOALUEKKA ON P1. HÄTÄPOISTUMINEN ASUNNOISTA TIKASAJUTOLLA TAI POISTUMISLUUKUJEN KAUTTA. PORRASHUONEISSA ON VALOKAUKKOLTAAN 11 m² SAVUNPOISTOLUUKUT, JOIDEN LAUKAISUPAINIKKEET SUJATSEVAT SISÄÄNTULOKERROKSESSA.

JOKAINEN HUONEISTO MUODOSTAA ERILLISEN PALO-OASTON. HORMIELEMENTIT E160.

KANTAVAT RAKENTEET: YLEISESTI R60 PALLAMATON, IRTAIMSTOVARASTOT R60 PALAMATON. ULOSKÄYTVÄT A2-s1, d0 LATTIA D 8-s1.

ASUINHUONEET VARUSTETAAN PALOVAIROITTIMILLA.

IKKUNALASIT TURVALASIA, JOS LASIN ALAREUNA ALLE 700MM VALMIISTA LATTIASTA.

ASUINHUONEISTOJEN PARVEKKEIDEN JA TERRASSIEN KATTEIDEN KORKEUS LOPULLISEEN LATTIAPINTAAN AINAA MIN. 1000 mm. PARVEKKEET LASITETTU. ASUNTOPARVEKKEILLE ON SUUNNITELTU ESTEETON PÄIKSY.

ASUINHUONEISTOJEN JA YHTEISTÖJEN KYNNYSKORRO SEKÄ OVILEVEYDET MRL117) JA MRL117) ASETUSTEN MUKAAN. KYNNYSKORKEUS ENINTÄÄN 20mm.

VARATIED MRL117) MUKAAN.

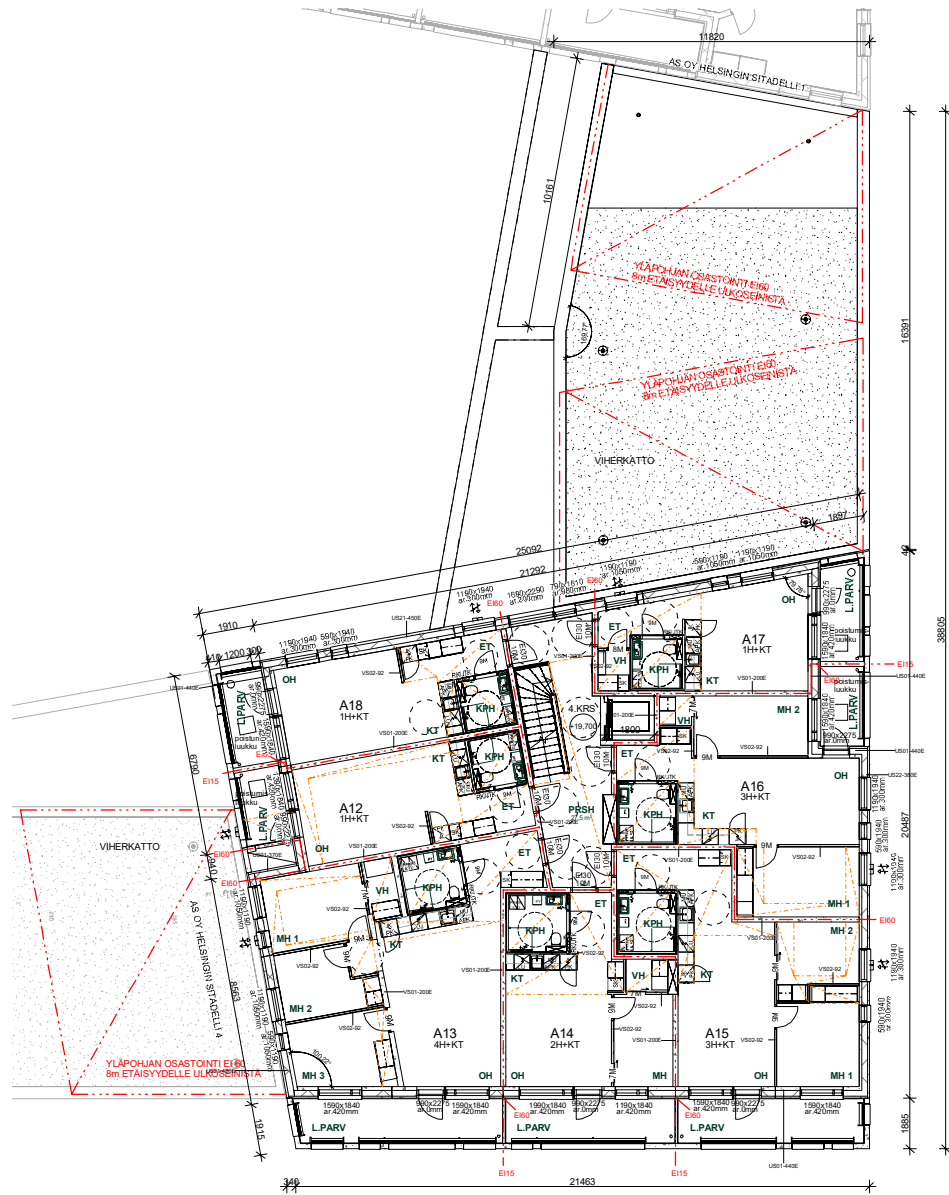
PORRASHUONE VARUSTETAAN TURVALLISUUSOPASTEELLA JA KERROSTASONUMEROINNILLA PELASTUSLAITOKSEN OHJEEN MUKAISESTI.

KATON TURVAVARUSTEET MRL117) MUKAAN.

IKKUNOIDEN R_w + C_r VÄHINTÄÄN 42 dB. PARVEKKEIDEN R_w + C_r VÄHINTÄÄN 31 dB. KIINTEÄ SEINÄ LIKENNEMELLÄ VASTAAN R_w + C_r VÄHINTÄÄN 55 dB.

MITAT TARKISTETTAVA PAIKAN PÄÄLLÄ.

Uudisrakennus	0000000	ETRS-GK25 / N2000	6/17
Uudisrakennus	SITADELLI 3	Helkki Kosonen, arkkitehti	MK
osoite	Bertha Pauligin katu 1, 00900 Helsinki	229_3_0203	
kerros	3.kerros		1:100



RAKENNUS VARUSTETAAN KONEELLISETULO- JA POISTOILMANVAHDOLLA, JOSSA ON LÄMMÖNTALTEENOTTO, RAITISIJÄÄ IMETÄÄN JA JÄTEILMA PUHALLETTAAN PÄÄOSIN RAKENNUKSEN JÄLKSIVÄPAINASTA.

RAKENNUS ON LITETTY KAUPUNGIN VESILUHTO- JA JÄTEVESIVERKOSTOON. LÄMMITYSJÄRJESTELMÄ ON VESIKESKUSLÄMMITYS (KAUKOLÄMPÖ).

RAKENNUKSEN PALOLUOKKA ON P1. HÄTÄPOISTUMIEN ASUINNOISTA TIKASJOUTOLLA TAI POISTUMISLUUKUJEN KALTTA, PORRASHUONEISSA ON VALOKALUKALTTAAN n.1 m SAVUNPOISTOLUUKUT, JOIDEN LAUKAISUPAINIKKEET SUJATSEVAT SISÄÄNTULOKERROKSESSA.

JOKAINEN HUONEISTO MUODOSTAA ERILLISEN PALO-OSASTON. HORMIELEMENTIT EI80.

KANTAVAT RAKENTEET: YLEISESTI R60 PALLAMATON, IRTAIMISTOVARASTOT R90 PALAMATON. ULOSKÄYTÄVÄT A2-s1, d0 LATTIA D 8-s1.

ASUINHUONEET VARUSTETAAN PALOVAROITTIMILLA. IKKUNALASIT TURVALASIA, JOS LASIN ALAREUNA ALLE 700MM VALMIISTA LATTIASTA.

ASUINHUONEISTOJEN PARVEKKEIDEN JA TERRASSIEN KATTEIDEN KORKEUS LOPULLISEEN LATTIAPINTAAN AINAA MIN. 1000 mm. PARVEKKEET LASITETTU. ASUNTOPARVEKKEILLE ON SUUNNITELTU ESTEETÖN PÄÄSY.

ASUINHUONEISTOJEN JA YHTEISTOJEN KYNNYSKORKEUS SEKÄ OVILEVEYDET MRL1171 JA MRL1176 ASETUSTEN MUKAAN. KYNNYSKORKEUS ENINTÄÄN 20mm.

VARATIEDOT MRL1176 MUKAAN.

PORRASHUONE VARUSTETAAN TURVALLISUUSOPASTEELLA JA KERROSTASONUMEROINNILLA PELASTUSLAITOKSEN OHJEEN MUKAISESTI.

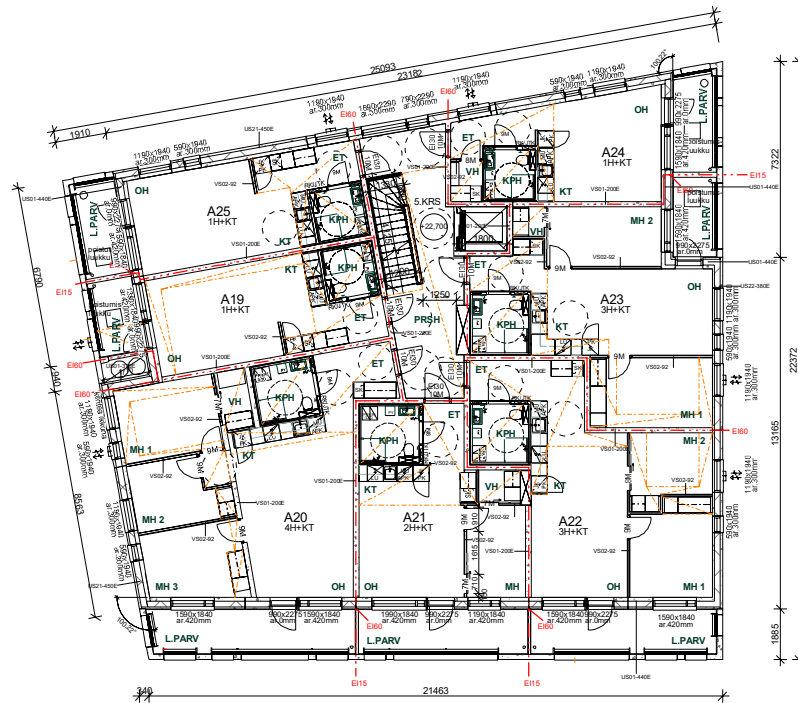
KATON TURVAVARUSTEET MRL1174 MUKAAN.

IKKUNOJEN R_w + C_r VÄHINTÄÄN 42 dB, PARVEKKEIDEN R_w + C_r VÄHINTÄÄN 31 dB, KIINTEÄ SEINÄ LIIKKENEMELUVA VASTAAN R_w + C_r VÄHINTÄÄN 55 dB.

0204-4.krs
1 : 100

MITAT TARKISTETTAVA PAIKAN PÄÄLLÄ.

Uudisrakennus	0000000	ETRS-GK25 / N2000	7/17	MK
Uudisrakennus	SITADELLI 3	PÄÄPIIRUSTUS	7/17	MK
Uudisrakennus	Bertha Pauligin katu 1, 00900 Helsinki	229_3_0204	4.kerros	1 : 100
Uudisrakennus	0204-4.krs	0204-4.krs	16.3.2021	229_3_0204



1 5.krs
1:100

RAKENNUS VARUSTETAAN KONEELLISELLÄ TULO- JA POISTILMANVAHDOLLA, JOSKA ON LÄMMÖNTALTEENOTTO, RAITISLUJAA IMETÄÄN JA JÄTEILMA PUHALLETAAN PÄÄOSIN RAKENNUKSEN JUUKSIVUUNNASTA.

RAKENNUS ON LITETTY KAUPUNGIN VESILUHTO- JA JÄTEVESIVERKOSTOON. LÄMMITYSJÄRJESTELMÄ ON VESIKESKUSLÄMMITYS (KAUKOLÄMPÖ).

RAKENNUKSEN PALOLUOKKA ON P1. HÄTÄPOISTUMIEN ASUNNOISTA TIKASJUTOLLA TAI POISTUMISLUUKUJEN KAUTTA, PORRASHUONEISSA ON VALOKAUKOLTAAN 0,1 m SAVUNPOISTOLUUKUT, JOIDEN LAUKAISUPAINIKKEET SUJATSEVAT SISÄÄNTULOKERROKSESSA.

JOKAINEN HUONEISTO MUODOSTAA ERILLISEN PALO-OSASTON. HORMIELEMENTIT EI60.

KANTAVAT RAKENTEET: YLEISESTI R60 PALLAMATON, IRTAIMISTOVARASTOT R90 PALAMATON.

ULOSKÄYTVÄT A2-s1, d0 LATTIA D 8-s1.

ASUINHUONEET VARUSTETAAN PALOVAROITTIMILLA.

IKKUNALASIT TURVALASIA, JOS LASIN ALAREUNA ALLE 700MM VALMIISTA LATTIASTA.

ASUINHUONEISTOJEN PARVEKKEIDEN JA TERRASSIEN KAITTEIDEN KORKEUS LOPULLISEEN LATTIAPINTAAN AINAA MIN. 1000 mm. PARVEKKEET LASITETTU. ASUNTOPARVEKKEILLE ON SUUNNITELTU ESTEETON PÄÄSY.

ASUINHUONEISTOJEN JA YHTEISTILOJEN KYNNYSKORKEUS SEKÄ OVILEVEYDET MRL1171 JA MRL1176 ASETUSTEN MUKAAN. KYNNYSKORKEUS ENINTÄÄN 20mm.

VARATIED MRL1176 MUKAAN.

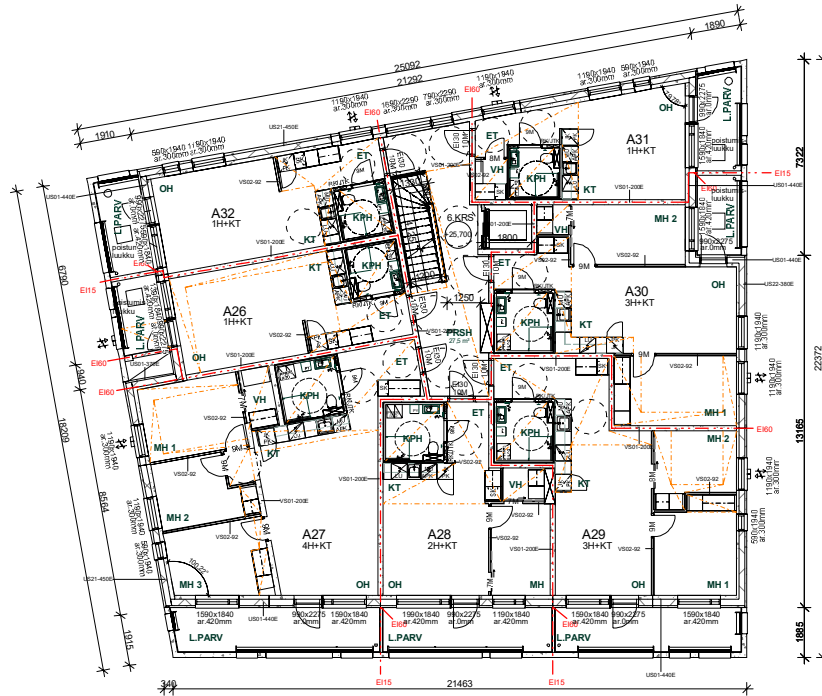
PORRASHUONE VARUSTETAAN TURVALLISUUSOPASTEELLA JA KERROSTASONUMEROINNILLA PELASTUSLITOKSEN OHJEEN MUKAISESTI.

KATON TURVAVARUSTEET MRL1174 MUKAAN.

IKKUNOJEN R_w + C_r VÄHINTÄÄN 42 dB, PARVEKKEIDEN R_w + C_r VÄHINTÄÄN 31 dB, KIINTEÄ SEINÄ LIIKKENEMELLÄ VASTAAN R_w + C_r VÄHINTÄÄN 55 dB.

MITAT TARKISTETTAVA PAIKAN PÄÄLLÄ.

Uudisrakennus	0000000	0000000	0000000
Vuosi	54	54186	7
Uudisrakennus	SITADELLI 3	PÄÄPIIRUSTUS	8/17
Arkkitehti	Bertha Pauligin katu 1, 00900 Helsinki	Hakki Kosonen, arkkitehti	MK
Arkkitehti	229 3 0205	229 3 0205	0205
Arkkitehti	5.kerros	5.kerros	1:100



1 0206-6.krs
1 : 100

RAKENNUS VARUSTETAAN KONEELLISELLA TULO- JA POISTILMANVAHDOLLA, JOSKA ON LÄMMÖNTALTEENOTTO, RAITTISUUS IMETÄÄN JA JÄTEILMA PUHALLETTAAN PÄÄOSIN RAKENNUKSEN JÄLKEVUUNNASTA.

RAKENNUS ON LITETTY KAUPUNGIN VESILUHTO- JA JÄTEVESIVERKOSTOON. LÄMMITYSJÄRJESTELMÄ ON VESIKESKUSLÄMMITYS (KAUKOLÄMPÖ).

RAKENNUKSEN PALOLUOKKA ON P1. HÄTÄPOISTUMINEN ASUNNOISTA TIKASAVUTOLLA TAI POISTUMISLUUKUJEN KAUTTA. PORRASHUONEISSA ON VALOKAUKOLTAAN 0,1 m² SAVUNPOISTOLUUKUT, JOIDEN LAUKAISUPAINIKKEET SUJATSEVAT SISÄÄNTULOKERROKSESSA.

JOKAINEN HUONEISTO MUODOSTAA ERILLISEN PALO-OSASTON. HORMIELEMENTIT EI60.

KANTAVAT RAKENTEET: YLEISESTI R60 PALLAMATON, IRTAIMISTOVARASTOT R90 PALAMATON.

ULOSKÄYTÄVÄT A2-s1, d0 LATTIA D 8-s1.

ASUINHUONEET VARUSTETAAN PALOVAROITTIMILLA.

IKKUNALASIT TURVALASIA, JOS LASIN ALAREUNA ALLE 700MM VALMIISTA LATTIASTA.

ASUINHUONEISTOJEN PARVEKKEIDEN JA TERRASSIEN KAITEIDEN KORKEUS LOPULLISEEN LATTIAPINTAAN AINAKS MIN. 1000 mm. PARVEKKEET LASITETTU. ASUNTOPARVEKKEILLE ON SUUNNITELTU ESTEETON PÄÄSY.

ASUINHUONEISTOJEN JA YHTEISTILOJEN KYNNYSKORKEUS SEKÄ OVILEVEYDET MRL1171 JA MRL1176 ASETUSTEN MUKAAN. KYNNYSKORKEUS ENINTÄÄN 20mm.

VARATIEDOT MRL1176 MUKAAN.

PORRASHUONE VARUSTETAAN TURVALLISUUSOPASTEELLA JA KERROSTASONUMEROINNILLA PELASTUSLAITOKSEN OHJEEN MUKAISESTI.

KATON TURVAVARUSTEET MRL1174 MUKAAN.

IKKUNOJEN R_w + C_r VÄHINTÄÄN 42 dB. PARVEKKEIDEN R_w + C_r VÄHINTÄÄN 31 dB. KIINTEÄ SEINÄ LIIKKENEMELLÄ VASTAAN R_w + C_r VÄHINTÄÄN 55 dB.

MITAT TARKISTETTAVA PAIKAN PÄÄLLÄ.

Uudisrakennus	0000000	0000000	0000000
Vuosi	54	54186	7
Uudisrakennus	SITADELLI 3	PÄÄPIIRUSTUS	9/17
Arkkitehti	Bertha Pauligin katu 1, 00900 Helsinki	Hekki Kosonen, arkkitehti	MK
Arkkitehtitoimisto	www.parkim.fi	Arkkitehtitoimisto P.M.V. Oy	16.3.2021
Arkkitehtitoimisto P.M.V. Oy	229_3_0206	6.kerros	1 : 100
Arkkitehtitoimisto P.M.V. Oy	229_3	0206	

RAKENNUS VARUSTETAAN KONEELLISELLA TULO- JA POISTILMANVAHDOLLA, JOSSA ON LÄMMÖNTALTEENOTTO, RAITISLUJA IMETÄÄN JA JÄTEILMA PUHALLETAAN PÄÄOSIN RAKENNUKSEN JÄLKEVUUNNASTA.

RAKENNUS ON LITETTY KAUPUNGIN VESILUHTO- JA JÄTEVESIVERKOSTOON. LÄMMITYSJÄRJESTELMÄ ON VESIKESKUSLÄMMITYS (KAUKOLÄMPÖ).

RAKENNUKSEN PALOLUOKKA ON P1. HÄTÄPOISTUMINEN ASUNNOISTA TIKASAJOTILLA TAI POISTUMISLUUKUJEN KAUTTA. PORRASHUONEISSA ON VALOKALVOLTAAN 0,1 m² SAVUNPOISTOLUUKUT, JOIDEN LAUKAISUPAINIKKEET SUJATSEVAT SISÄÄNTULOKERROKSESSA.

JOKAINEN HUONEISTO MUODOSTAA ERIILISEN PALO-OASTON. HORMIELEMENTIT EI60.

KANTAVAT RAKENTEET: YLEISESTI R60 PALLAMATON, IRTAIMISTOVARASTOT R90 PALAMATON.

ULOSKÄYTÄVÄT A2-s1, d0 LATTIA D 8-s1.

ASUINHUONEET VARUSTETAAN PALOVAROITTIMILLA.

IKKUNALASIT TURVALASIA, JOS LASIN ALAREUNA ALLE 700MM VALMIISTA LATTIASTA.

ASUINHUONEISTOJEN PARVEKKEIDEN JA TERRASSIEN KAITTEIDEN KORKEUS LOPULLISEEN LATTIAPINTAAN AINAA MIN. 1000 mm. PARVEKKEET LASITETTU. ASUNTOPARVEKKEILLE ON SUUNNITELTU ESTEETON PÄÄSY.

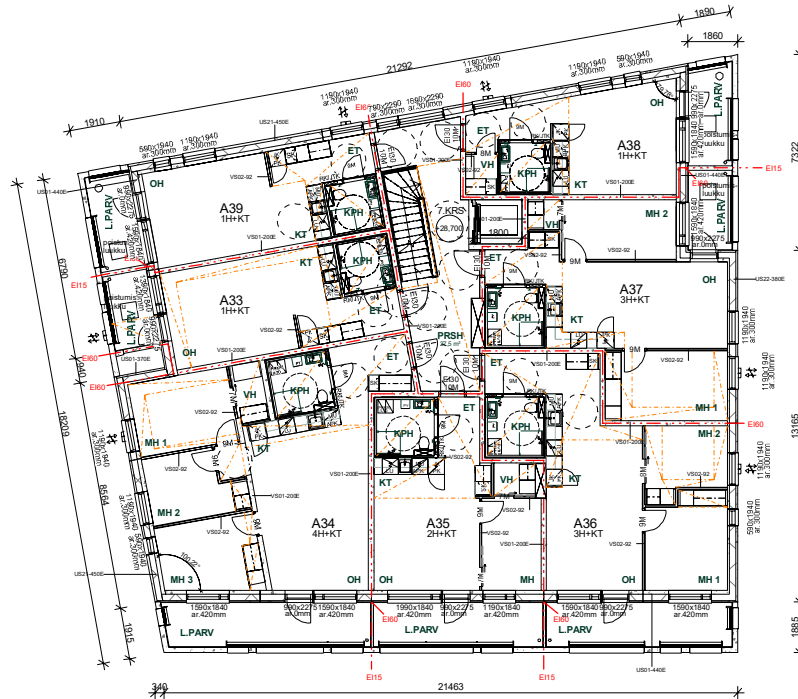
ASUINHUONEISTOJEN JA YHTEISTOJEN KYNNYSKORKEUS SEKÄ OVILEVEYDET MRL1171 JA MRL1176 ASETUSTEN MUKAAN. KYNNYSKORKEUS ENINTÄÄN 20mm.

VARATIEDOT MRL1176 MUKAAN.

PORRASHUONE VARUSTETAAN TURVALLISUUSOPASTEELLA JA KERROSTASONUMEROINNILLA PELASTUSLAITOKSEN OHJEEN MUKAISESTI.

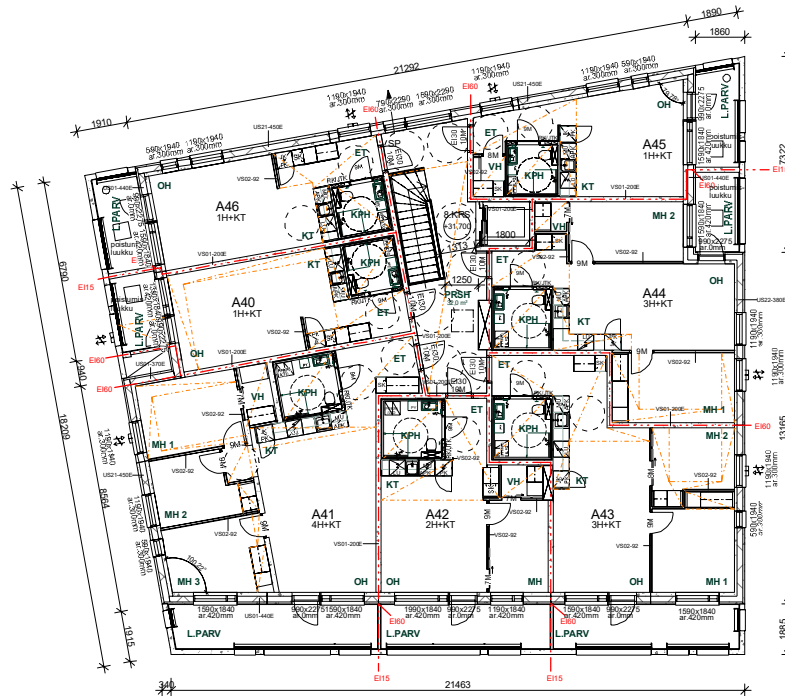
KATON TURVAVARUSTEET MRL1174 MUKAAN.

IKKUNOJEN R_w + C_r VÄHINTÄÄN 42 dB, PARVEKKEIDEN R_w + C_r VÄHINTÄÄN 31 dB, KIINTEÄ SEINÄ LIKENNEMELLU VASTAAN R_w + C_r VÄHINTÄÄN 55 dB.



1 0207-7.krs
1 : 100

MITAT TARKISTETTAVA PAIKAN PÄÄLLÄ.			
Uudisrakennus	0000000	00001	00001
Vuosi	54	54186	7
Uudisrakennus	SITADELLI 3	PÄÄPIIRUSTUS	10/17
Arkkitehti	Bertha Pauligin	Hakki Kosonen, arkkitehti	MK
Alue	Bertha Pauligin katu 1, 00900 Helsinki	229_3_0207	7.kerros
1 : 100			



1 0208-8.krs
1 : 100

RAKENNUS VARUSTETAAN KONEELLISELLA TULO- JA POISTILMANVAHDOLLA, JOSKA ON LÄMMÖNTALTEENOTTO, RAATISIJAMA IMETÄÄN JA JÄTEILMA PUHALLETAAN PÄÄOSIN RAKENNUKSEN JÄLKEVUUNNASTA.

RAKENNUS ON LITETTY KAUPUNGIN VESILUOTO- JA JÄTEVESIVERKOSTOON. LÄMMITYSJÄRJESTELMÄ ON VESIKESKUSLÄMMITYS (KAUKOLÄMPÖ).

RAKENNUKSEN PALOLUOKKA ON P1. HÄTÄPOISTUMINEN ASUNNOISTA TIKASJOUTILLA TAI POISTUMISLUUKUJEN KAUTTA, PORRASHUONEISSA ON VALOKALKOLTAAN 11 m SAVUNPOISTOLUUKUT, JOIDEN LAUKAISUPAINIKKEET SUJATSEVAT SISÄÄNTULOKERROKSESSA.

JOKAINEN HUONEISTO MUODOSTAA ERILLISEN PALO-OSASTON. HORMIELEMENTIT EI60.

KANTAVAT RAKENTEET: YLEISESTI R60 PALLAMATON, IRTAIMISTOVARASTOT R90 PALLAMATON.

ULOSKÄYTÄVÄT A2-s1, d0 LATTIA D 8-s1.

ASUINHUONEET VARUSTETAAN PALOVAROITTIMILLA.

IKKUNALASIT TURVALASIA, JOS LASIN ALAREUNA ALLE 700MM VALMIISTA LATTIASTA.

ASUINHUONEISTOJEN PARVEKKEIDEN JA TERRASSIEN KAITEIDEN KORKEUS LOPULLISEEN LATTIAPINTAAN AINAKS MIN. 1000 mm. PARVEKKEET LASITETTU. ASUNTOPARVEKKEILLE ON SUUNNITELTU ESTEETÖN PÄÄSY.

ASUINHUONEISTOJEN JA YHTEISTILOJEN KYNNYSKORKEUS SEKÄ OVILEVEYDET MRL1171 JA MRL1176 ASETUSTEN MUKAAN. KYNNYSKORKEUS ENINTÄÄN 20mm.

VARATIEDOT MRL1176 MUKAAN.

PORRASHUONE VARUSTETAAN TURVALLISUUSOPASTEELLA JA KERROSTASONUMEROINNILLA PELASTUSLAITOKSEN OHJEEN MUKAISESTI.

KATON TURVAVARUSTEET MRL1174 MUKAAN.

IKKUNOJEN R_w + C_r VÄHINTÄÄN 42 dB, PARVEKKEIDEN R_w + C_r VÄHINTÄÄN 31 dB, KIINTEÄ SEINÄ LIIKKENEMELLÄ VASTAAN R_w + C_r VÄHINTÄÄN 55 dB.

MITAT TARKISTETTAVA PAIKAN PÄÄLLÄ.

Uudisrakennus	000000	000000	000000
Vuosi	54	54186	7
Uudisrakennus	SITADELLI 3	PÄÄPIIRUSTUS	11/17
Arkkitehti	Bertha Pauligin	Hakki Kosonen, arkkitehti	MK
Paikka	Bertha Pauligin katu 1, 00900 Helsinki	229 3 0208	8.kerros
1 : 100			

WMM

Talossa: 4
00100 Helsinki
Puhelin: 010 126670
Faksi: 010 126670
Arkkitehtitoimisto: H. M. V. Oy
Hakki Kosonen, arkkitehti
16.3.2021 229_3 0208
Päivä: Työnumero: Piv. nro: Reu.

RAKENNETYYPPEJÄ

US01-370E
BETONILUKOSEINÄ, PARVEKETAUSTA
70 mm Teräsbetoni
220 mm Rasiin ulottuva mineraalivilla
280 mm Teräsbetoni
U=0,16 W/m²K
RE80

US01-440E
BETONILUKOSEINÄ, PARVEKETAUSTA, KANTAVA
70 mm Teräsbetoni
220 mm Rasiin ulottuva mineraalivilla
150 mm Teräsbetoni
U=0,16 W/m²K
RE80

US21-090E
BETONILUKOSEINÄ, MAALATTUURITETTU, KANTAVA
80 mm Teräsbetoni, uurtettu
220 mm Rasiin ulottuva mineraalivilla
150 mm Teräsbetoni
U=0,17 W/m²K
RE80

US22-380E
BETONILUKOSEINÄ, MAALATTUURITETTU
80 mm Teräsbetoni, uurtettu
220 mm Rasiin ulottuva mineraalivilla
280 mm Teräsbetoni
U=0,17 W/m²K
RE80

VS01-200E
HUONEISTOJEN VÄLINEN SEINÄ, KANTAVA
200 mm Yräsipössi
R_w ≥ 57 dB
REI T50

VS02-92
KEIYTYVAISENÄ
13 mm Kipsilevy
66 mm teräskanurkio
13 mm Kipsilevy
R_w = 30 dB
EI 30

VP01-320E
ONTELOLAATTAVÄLIPOHJA, ASUINHUONEIDEN VÄLIPOHJA
20 mm Paketti / laminaatti + alusmateriaali
40 mm Parvekkeiden välipohja
40 mm Sementtipohjan tasote + lämmitysputket
30 mm Askeläänentäpy
320 mm Onnelaatta
Askeläänentäpy L_{n,w} ≤ 53 dB
Ilmäläpäilytaso R_w ≥ 55 dB
REI 80

VP02-280E
POIKASLIIKENTEEN VÄLIPOHJA
5 mm dB-matto
Tasote, matala alkajainen
170mm Kantava teräsbetonelementti
200mm Ääntäviemäntä pinoitettu mineraalivillalevy tai alakatko
R_w ≥ 55 dB, L_{n,w} ≤ 63 dB
REI 80, 60

VP03-030
VÄESTÖNSUOJAKATTO
20 mm Paketti / laminaatti + alusmateriaali
80 mm Teräsbetoni
200 mm EPS 100 laatta
300 mm Teräsbetoni
R_w ≥ 55 dB, L_{n,w} ≤ 53 dB
REI T20

VP00-280E
PARVEKELAATTAELEMENTTI
280 mm Teräsbetoni
REI 80

AP01-320E
ONTELOLAATTAVÄLIPOHJA, TUULETETTU
20 mm Paketti / laminaatti + alusmateriaali
40 mm Sementtipohjan, kulkuväritetty tasote + lämmitysputket
30 mm Askeläänentäpy
320 mm Onnelaatta
170mm Solypolystyreenilevy EPS Ultra 805 laatta
200mm Tuulettu alusta
300mm Kapilaarikerros, seppi
Suodatin kangas
Pienosmaa tai kikkamaatyttö
U=0,15 W/m²K
L_{n,w} ≤ 53dB
REI 60

AP02-020
VÄESTÖNSUOJAN LATTIA
Pintamateriaali huoneistojen mukaan
200 mm Kantava teräsbetoni
Suodatin kangas
Salpolystyreeni EPS
220 mm Kapilaarikerros
Suodatin kangas
Pienosmaa tai kikkamaatyttö
U=0,15 W/m²K

YP01-260E
ONTELOLAATTAVÄLIPOHJA
20 mm Vedenriistävä kerros VEB0
40mm Tasasabotteri, puuheto
Sikka paperi
900-650mm Keytsora 10-25mm 0,10 W/m²K
Höyrynsäily
265 mm Massivilla
U=0,13 W/m²K
REI 80

YP21-260E
MASSIVILLAATTAVÄLIPOHJA, MAKSAKUIHOKKATTO
Kasvillisuus (maksakuoho)
Kattomalla tai tulleveyden kasvillisuuden mukaan
100 mm Vettä pidättävä ja vaaetoiva salojomatto
n. 20mm Teräsbetoni
80mm Suodatin kangas
20mm Suojakaportoitu edulpolystyreeni
10mm Enkadrän-saajomatto 100 tai vastaava
n. 5mm Vedenriistävä VEBR
265 mm Onnelaattatut osakesuunnitelmiin mukaan (kaadot katkokuoho)
U=0,14 W/m²K
REI 60

RAKENNUS VARUSTETAAN KONEELLISETÄ TULO- JA POISTOLÄMMÄNVAIHDOLLA, JOSSA ON LÄMMÖNTALTEENDITTO, RAITISILMA IMETÄÄN JA JATEILMA PUHALLETAAN PÄÄOSIN RAKENNUKSEN ULKOPUOLELLE.

RAKENNUS ON LIITETTY KAUPUNGIN VESIJÄHÖ- JA JÄTEVESIVERKOSTOON. LÄMMITYSJÄRJESTELMÄ ON VESIKESKUSLÄMMITYS (KAUKOLÄMPÖ).

RAKENNUKSEN PALOLUOKKA ON P1. HÄTÄPOISTUMINEN ASUINNOISTA TIKSAUTOLLA TAI POISTUMISLUOKKIEN KALTTA. PORRASHUONEISSA ON VALOKUOKKAIN n 1 m² SAVUNPOISTOLUKUIT, JOIDEN LAUKAISPAINIKKEET SIAITSEVAT SISAÄNTULOKERROKSSA.

JOKAINEN HUONEISTO MUODOSTAA ERILLISEN PALO-OSASTON. HORMILEMENTIT EI80.

KANTAVAT RAKENTEET: YLEISESTI R60 PALAMATON, IRTAIMISTOVARASTOT R80 PALAMATON.

ULOSKÄYVÄT A2+s1, 60 LATTIA D 8-s1.

ASUINHUONEET VARUSTETAAN PALOVAROITTIMILLA.

IKKUNALASIT TURVALASIA, JOS LASIN ALAREUNA ALLE 700MM VALMIISTA LATTIASTA.

ASUINHUONEISTOJEN PARVEKKEIDEN JA TERASSIEN KAITEIDEN KORKEUS LOPULLISEEN LATTIAPINTAAN AINAK MIN. 1000 mm. PARVEKKEET LÄSTETTU. ASUNTOPARVEKKEILLE ON SUUNNITELTU ESTEETON PÄÄY.

ASUINHUONEISTOJEN JA YHTEISTILOJEN KYNNYSKORKEUS SEKÄ OVILEVEYDET MRL117) JA MRL117e ASEUTUSTEN MUKAAN. KYNNYSKORKEUS ENINTÄÄN 20mm.

VARATIEDOT MRL117e MUKAAN.

PORRASHUONE VARUSTETAAN TURVALLISUUSOPASTEILLA JA KERROSTASONUMERINNILLA PELASTUSLAITOKSEN OHJEEN MUKAISESTI.

KATON TURVAVARUSTEET MRL117e MUKAAN.

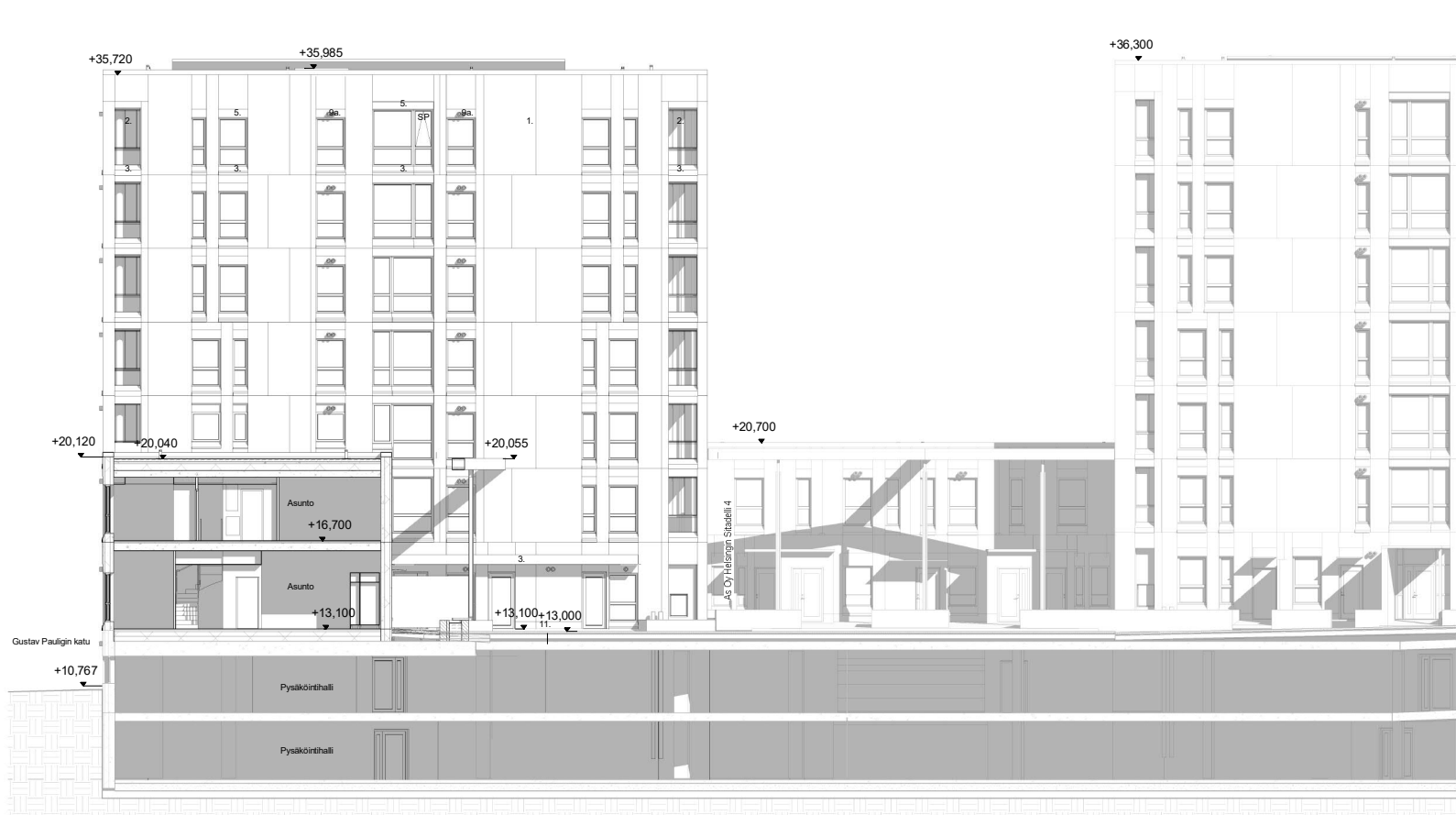
IKKUNOJEN R_w + Cr VÄHINTÄÄN 42 dB, PARVEKKEIDEN R_w + Cr VÄHINTÄÄN 31 dB, KIINTEÄ SEINÄ LIIKENNEMELLÄ VASTAAN R_w + Cr VÄHINTÄÄN 55 dB.

SALAOJAT RAKENNESUUNNITELMIEN MUKAAN.



MITAT TARKISTETTAVA PAIKAN PÄÄLLÄ.

Ohjeellinen tiedo	Kohde / Tila	Tuote / Tila	Verkkosivun osoite
Vuosia 54	54186	7	
0000000			Tuotteen käyttö- ja huolto-ohje
			ETRS-GKS / N2000
Uudisrakennus			PÄÄPIIRUSTUS 13/17
SITADELLI 3			Helkki Kosonen, arkkitehti MK
Bertha Pauligin katu 1, 00990 Helsinki			229_3_0401
Pääsuunnittelija			Helkki Kosonen
Pääsuunnittelija			Helkki Kosonen



- JULKISIVU MATERIAALIT**
1. Betoni, Facetal messinki -pinnoitteella
 2. Parvekealustus, kirkas parvekkeen taustaseinä, maalattu betoni
 3. Pellitys, tummanharmaa
 4. Lasi
 5. Painanne, pellitys tummanharmaa
 6. Graafinen betoni, Facetal messinki -pinnoitteella
 7. Messinkikasetti
 8. Ruuturitiä, tummanharmaa
 - 9a. Swegon casa, tummanharmaa
 - 9b. Swegon casa, messingin sävyinen
 10. Valomainoslasia/muovilevy
 11. Pesty betoni, musta kivianes

MITAT TARKISTETTAVA PAIKAN PÄÄLLÄ.

Projekti / Pöytäkirja	Luokka / Tila	Yhteystiedot	Yhteystiedot
Vuosaari 54	54186	7	
0000000			Tuotteen nimi / koodi
			ETRS-GCS / N2000
Uudisrakennus		PÄÄPIIRUSTUS	14/17
SITADELLI 3		Heikki Kosonen, arkkitehti	MK
229_3_0601			
Bertha Paufigin katu 1, 00900 Helsinki		229_3_0601	
			Julkisivu pohjoiseen
			1 : 100





- JULKISIVU MATERIAALIT**
1. Betoni, Faceal messinki -pinoitteella
 2. Parvekeastus, kirkas parvekkeen taustaseinä, maalattu betoni
 3. Peltitys, tummanharmaa
 4. Lasi
 5. Painanne, peltitys tummanharmaa
 6. Graafinen betoni, Faceal messinki -pinoitteella
 7. Messinkikasetti
 8. Ruuturitiä, tummanharmaa
 - 9a. Swegon casa, tummanharmaa
 - 9b. Swegon casa, messingin sävyinen
 10. Valomainsiassi/muovilevy
 11. Pesty betoni, musta kivaines

MITAT TARKISTETTAVA PAIKAN PÄÄLLÄ.

Luokitus	Kuusi	7	8
Vuosaari 54	54185	7	
0000000			
Uudisrakennus	PÄÄPIIRUSTUS	17/17	
SITADELLI 3	Heikki Kosonen, arkkitehti	MK	
Bertha Paufigin katu 1, 00990 Helsinki			229_3_0604