



Rakennuksen paloluokka on P1. Porrashuoneissa ja asunnoissa on sähköverkkoon liitetyt palovarottimet 1kpl / 60m² ja 1kpl / porrashuone. Porrashuoneiden savunpoistokannan kaukolaukaisu (SPL) tapahtuu sisäänkäyntikerroksesta eli 1.kerroksesta.

Asunnot osastoidaan huoneistoitin E160, parvekealaat REI30 ja parvekieleet EI15, irtaimistovarastot ja VSS-lla EI90, muut yhteistilat paloteknisen suunnitelman mukaisesti.

Kaikkia asunnoita on varuste paloteknisen suunnitelman mukaisesti joko parvekkeen tai ranskalaisen parvekkeen kautta.

Rakennus liitetään HSY:n vedenjakelu- ja jätevesijärjestelmään.

Rakennuksessa on kaukolämpö.

Asunnoissa on huoneistokohtainen ilmanvaihto lämmöntalteenotolla. Huonekorkeus on yleensä 2 595mm (1. kerroksessa 3595mm ja 5.kerroksessa 2840-3345mm), alakattojen kohdalla 2300mm ja kylpyhuoneissa 2200mm.

Asunnot ja yhteistilat ovat esteettömiä. Kynnyskorkeus max. 20mm. Parvekkeiden esteettömyys hoidetaan tarvittaessa jälkiasennettavien puturien avulla.

Ikkuna-aukon alareunan korkeus lattiasista ilmenee kuvista ("ar."). Laseina käytetään asianmukaisia turvalasia ikkunoissa, joiden ar < 700mm. Myös parvekkeiden ja porrashuoneiden lasiosissa turvalasia edellisen mukaisesti.

Asuntojen poistumistie, porrastaso-ovien vapaa kulkuaukko on 850mm. Asuntojen sisäisten välttämättömien käyttöä palvelevien ovien vapaa kulkuaukko ≥ 800mm.

Rakennuksessa käytetään ELPO-hormielementtejä, jotka ovat palo-osastoivia (EI60).

Asemakaavaan on merkitty, että Saaristolavastonkadun puoleisen julkisivun (ulkoseinät, ikkunat ja muut rakenteet) äänieristävyydestä liikennemuuta vastaan on oltava vähintään 32dB. Tämä on otettu huomioon julkisivun rakenteissa. Ks. lupaliite äänieristävyyssuunnitelma.

Tasokoordinaatio / Plankoordinaatiosysteemi:
ETRS-GK25
 Korkeusjärjestelmä / Höjdsystem:
N2000

Kaupunginosa / Kyla	Korttelit / Tila	Tontti / Nro	Viranomaisen merkinnöt
LAAJASALO	49273	2	
Rakennusluvan numero		Piirustus / Alk.	Mittakaava
			1:100
Uudisrakennus		Pääpiirustus	
Rakennuskohteen nimi ja osote		Piirustuksen sisältö	
AS. OY HELSINGIN KRUUNUVUORENRANNANPILKE		1. KERROS, POHJAPIIRUSTUS	
Saaristolavastonkatu 6, 00590 HELSINKI	S. Ala	PIR. No	Muutospaikavys
			Muutos
JKMM	ARK	AR A003-001	PAIKAVYS
JKMM ARKITEHDIT OY / LAPINRINNE 3 00100 HELSINKI / P-358 (0)9 2522 0700 / WWW.JKMM.FI / ETUNIMI.SUKUNIMI@JKMM.FI			11.1.2019



Rakennuksen paloluokka on P1. Porrashuoneissa ja asunnoissa on sähköverkkoon liitetyt palovaroitimet 1kpl / 60m² ja 1kpl / porrashuone. Porrashuoneiden savunpoistokannan kaukokuukausi (SPL) tapahtuu sisäänkäyntikerroksesta eli 1.kerroksesta.

Asunnot osastoidaan huoneistoitin E160, parvekealaat REI30 ja parvekieleet E115, irtaimistovarastot ja VSS-tila E190, muut yhteistilat paloteknisen suunnitelman mukaisesti.

Kaikkia asunnoista on varuste paloteknisen suunnitelman mukaisesti joko parvekkeen tai ranskalaisen parvekkeen kautta.

Rakennus liitetään HSY:n vedenjakelu- ja jätevesijärjestelmään.

Rakennuksessa on kaukolämpö.

Asunnoissa on huoneisto-kohtainen ilmanvaihto lämmöntalteenotolla. Huonekorkeus on yleensä 2 595mm (1. kerroksessa 3595mm ja 5.kerroksessa 2840-3345mm), alakattojen kohdalla 2300mm ja kylpyhuoneissa 2200mm.

Asunnot ja yhteistilat ovat esteettömiä. Kynnyskorkeus max. 20mm. Parvekkeiden esteettömyys hoidetaan tarvittaessa jälkiasennettavien putrallien avulla.

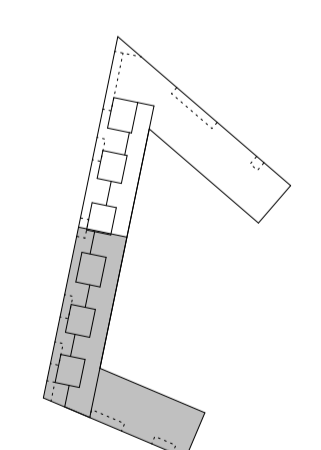
Ikuna-aukon alareunan korkeus lattiasta ilmenee kuvista ("ar."). Laseina käytetään asianmukaisia turvalasia ikkunoissa, joiden ar < 700mm. Myös parvekkeiden ja porrashuoneiden lasioivissa turvalasi edellisen mukaisesti.

Asuntojen poistumistie, porrastaso-ovien vapaa kulkukauko on 850mm. Asuntojen sisäisten välttämättömien käyttöä palvelevien ovien vapaa kulkukauko ≥ 800mm.

Rakennuksessa käytetään ELPO-hormielemeitä, jotka ovat palo-osastoivia (E160).

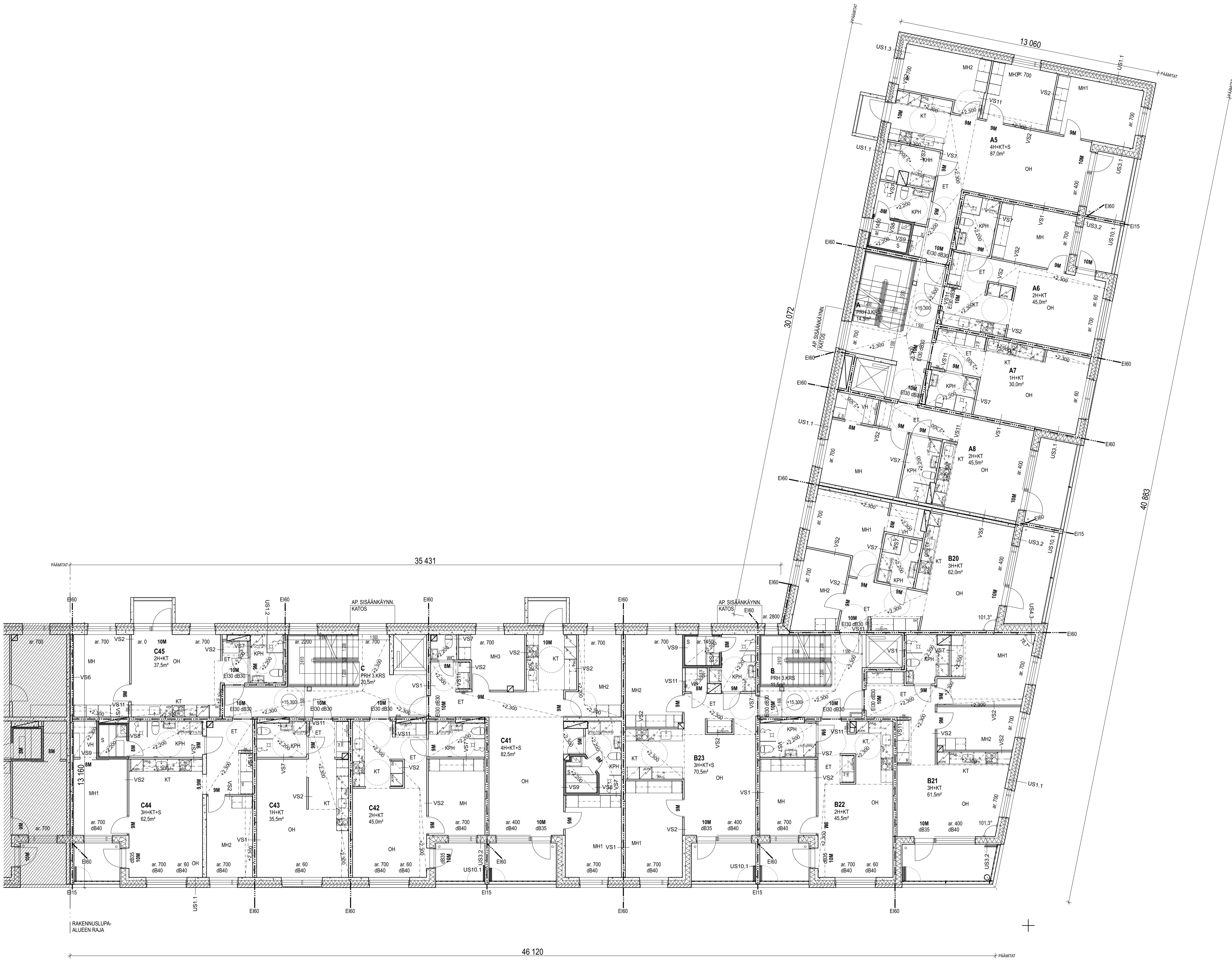
Asemakaavaan on merkitty, että Saaristolavastonkadun puoleisen julkisivun (ulkoseinät, ikkunat ja muut rakenteet) äänieristävyyttä liikennemuuta vastaan on oltava vähintään 32dB. Tämä on otettu huomioon julkisivun rakenteissa. Ks. lupaliite äänieristävyyssuunnitus.

Tasokoordinaatio / Plankoordinaatiosysteemi:
ETRS-GK25
 Korkeusjärjestelmä / Höjdsystem:
N2000



LEIK A-A

Kaupunginosa / Kyla	Korttelit / Tila	Tontti / Nro	Viranomaisen merkinnöt
LAAJASALO	49273	2	
Rakennuslupa / Nro			Piirustus / Mittakaava
			Piirustus / 1:100
Uudisrakennus			Pääpiirustus
Rakennuskohteen nimi ja osoite			2. KERROS, POHJAPIIRUSTUS



Rakennuksen paloluokka on P1. Porrashuoneissa ja asunnoissa on sähköverkkoon liitetyt palovaroitimet 1kpl / 60m² ja 1kpl / porrashuone. Porrashuoneiden savunpoistokannan kaukolaukaisu (SPL) tapahtuu sisäänkäyntikerroksesta eli 1.kerroksesta.

Asunnot osastoidaan huoneistoittain EI60, parvekealaat REI30 ja parvekepieleet EI15, irtaimistovarastot ja VSS-tila EI90, muut yhteistilat paloteknisen suunnitelman mukaisesti.

Kaikkia asunnoista on varatut paloteknisen suunnitelman mukaisesti joko parvekkeen tai ranskalaisen parvekkeen kautta.

Rakennus liitetään HSY:n vedenjakelu- ja jätevesijärjestelmään.

Rakennuksessa on kaukolämpö.

Asunnoissa on huoneistokohtainen ilmanvaihto lämmöntalteenotolla. Huonekorkeus on yleensä 2 595mm (1. kerroksessa 3595mm ja 5.kerroksessa 2840-3345mm), alakattojen kohdalla 2300mm ja kylpyhuoneissa 2200mm.

Asunnot ja yhteistilat ovat esteettömiä. Kynnyskorkeus max. 20mm. Parvekkeiden esteettömyys hoidetaan tarvittaessa jälkiasennettavien putrallien.

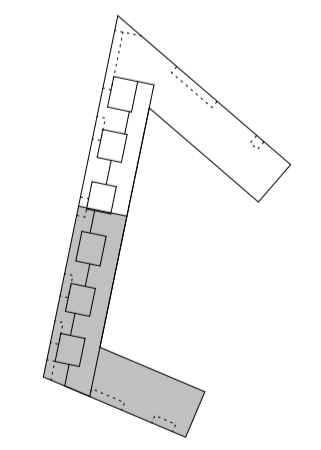
Ikkuunaukon alareunan korkeus lattiasta ilmenee kuvista ("ar."). Laseina käytetään asianmukaista turvalasia ikkunoissa, joiden ar < 700mm. Myös parvekkeiden ja porrashuoneiden lasioivissa turvalasi edellisen mukaisesti.

Asuntojen poistumistie, porrastaso-ovien vapaa kulkuaukko on 850mm. Asuntojen sisäisten välttämättömien käyttöä palvelevien ovien vapaa kulkuaukko ≥ 800mm.

Rakennuksessa käytetään ELPO-hormielementtejä, jotka ovat palo-osastoivia (EI60).

Asemakaavaan on merkitty, että Saarisistolavastonkadun puoleisen julkisivun (ulkoseinät, ikkunat ja muut rakenteet) äänieristävyyttä liikennemuuta vastaan on oltava vähintään 32dB. Tämä on otettu huomioon julkisivun rakenteissa. Ks. lupaliite äänieristävyyssuunnitelma.

Tasokoordinaatisto / Plankoordinaatisto:
ETRS-GK25
 Korkeusjärjestelmä / Höjdsystem:
N2000



RADUNPÄÄKÄYTTÄ / KYLÄ	KORTTELI / TILA	TORITTI / NRO	VIRANOMAISEN MERKINTÖJÄ
LAAJASALO	49273	2	
RAKENNUSLOMAKIRJE			PIIRUSTUSLAJI
			MITTAKAIVA
UUDISRAKENNUS			PÄÄPIIRUSTUS
RAKENNUSKOHTEEN NIMI JA OSIO			PIIRUSTUKSEN SISÄLTÖ
AS. OY HELSINGIN KRUUNUVUORENRANNANPILKE			3. KERROS, POHJAPIIRUSTUS
SAARISTOLAVASTONKATU 6, 00590 HELSINKI			
S. ALA	PIIR. NO	MUUTOSPÄIVÄYS	MUUTOS
JKMM	ARK AR A003-003		
ALUEKIRJASTO			PÄIVÄYS
			11.1.2019



Rakennuksen paloluokka on P1. Porrashuoneissa ja asunnoissa sähköverkkoon liitetyt palovaroritimet 1kpl / 60m² ja 1kpl / porrashuone. Porrashuoneiden savunpoistokukan kaukolaukaisu (SPL) tapahtuu sisääkäyntikerroksesta eli 1.kerroksesta.

Asunnot osastoidaan huoneistoin E160, parvekealaat REI30 ja parvekepielet E115, irtaimistovarastot ja VSS-tila E190, muut yhteistilat paloteknisen suunnitelman mukaisesti.

Kaikkia asunnoista on varuste paloteknisen suunnitelman mukaisesti joko parvekkeen tai ranskalaisen parvekkeen kautta.

Rakennus liitetään HSY:n vedenjakelu- ja jätevesijärjestelmään.

Rakennuksessa on kaukolämpö.

Asunnoissa on huoneistokohtainen ilmanvaihto lämmöntalteenotolla. Huonekorkeus on yleensä 2 595mm (1. kerroksessa 3595mm ja 5.kerroksessa 2840-3345mm), alakattojen kohdalla 2300mm ja kylpyhuoneissa 2200mm.

Asunnot ja yhteistilat ovat esteettömiä. Kynnyskorkeus max. 20mm. Parvekkeiden esteettömyys hoidetaan tarvittaessa jälkiasennettavien putrallien.

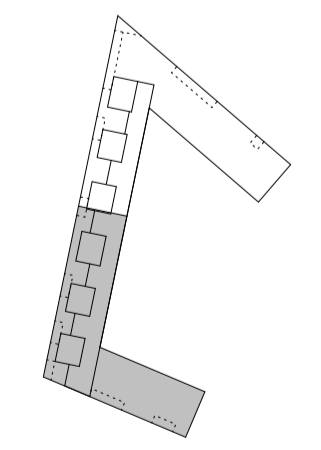
Ikkuna-aukon alareunan korkeus lattiasta ilmenee kuvista ("ar."). Laseina käytetään asianmukaista turvalasia ikkunoissa, joiden ar < 700mm. Myös parvekkeiden ja porrashuoneiden lasioivissa turvalasia edellisen mukaisesti.

Asuntojen poistumistie, porrastaso-ovien vapaa kulkuaukko on 850mm. Asuntojen sisäisten välttämättömien käyttöä palvelevien ovien vapaa kulkuaukko ≥ 800mm.

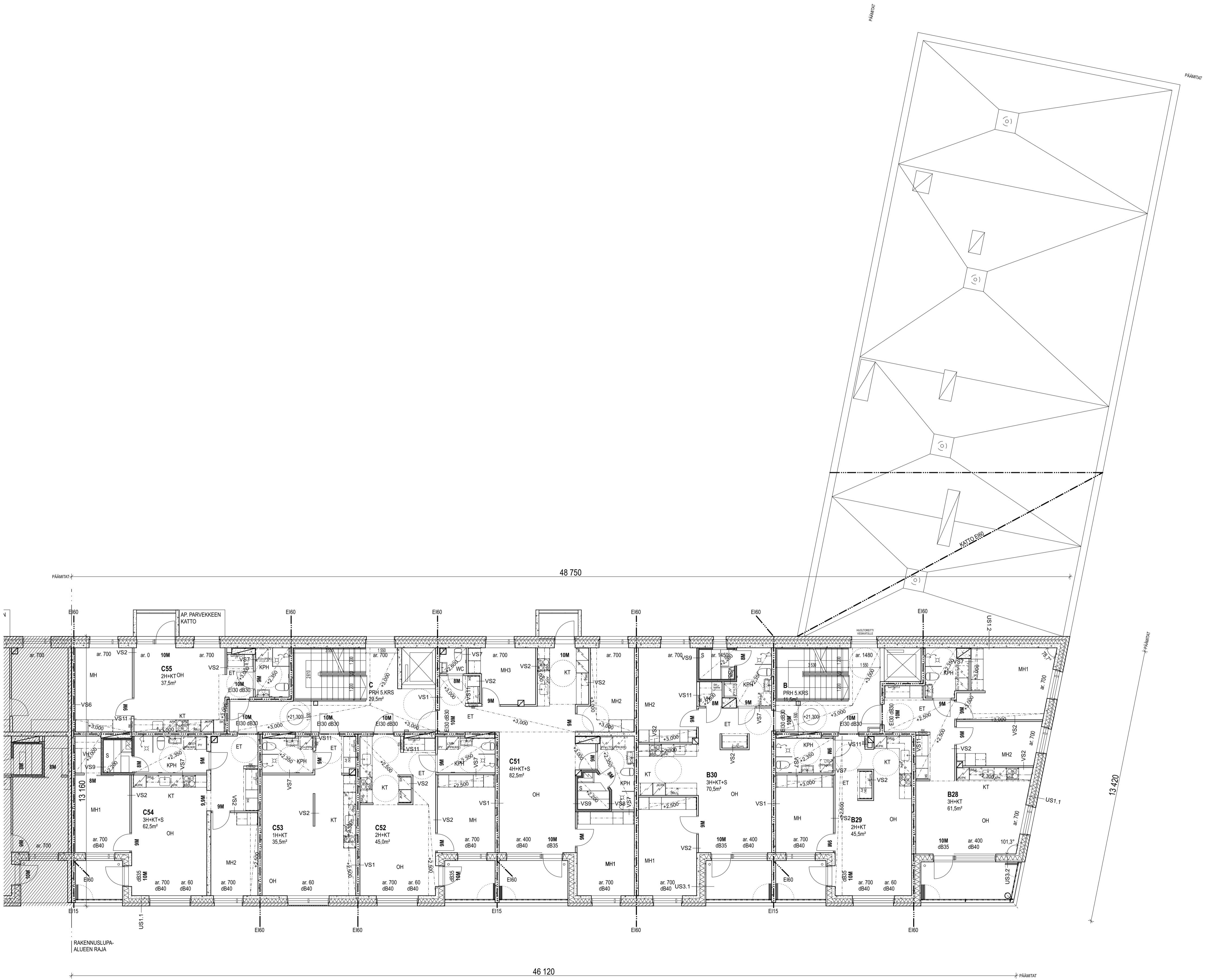
Rakennuksessa käytetään ELPO-hormielementtejä, jotka ovat palo-osastoivia (E160).

Asemakaavaan on merkitty, että Saaristolavastonkadun puoleisen julkisivun (ulkoseinät, ikkunat ja muut rakenteet) äänieristävyyttä liikennemuuta vastaan on oltava vähintään 32dB. Tämä on otettu huomioon julkisivun rakenteissa. Ks. lupaliite äänieristävyyssuunnitelma.

Tasokoordinaatio / Plankoordinaatiosysteemi:
ETRS-GK25
 Korkeusjärjestelmä / Höjdsystem:
N2000



Kaupunginosa / Kyla	Korttelit / Tila	Torjint / Nro	Viranomaisen merkintöitä
LAAJASALO	49273	2	
Rakennuslupa / Nro			Piirustus / Mittakaava
			Pääpiirustus / 1:100
Uudisrakennus / Rakennuskohteen nimi ja osoite			4. KERROS, POHJAPIIRUSTUS
AS. OY HELSINGIN KRUUNUVUOREN RANNAN PILKE			
Saaristolavastonkatu 6, 00590 HELSINKI	S. Ala	PIR. No	Muutospaivays / Muutos
	ARK	AR A003-004	
	ALUEKIRJASTUS	PAIVAYS	
		11.1.2019	



Rakennuksen paloluokka on P1. Porrashuoneissa ja asunnoissa on sähköverkkoon liitetyt palovarottimet 1kpl / 60m² ja 1kpl / porrashuone. Porrashuoneiden savunpoistokannan kaukolaukaisu (SPL) tapahtuu sisäänkäyntikerroksesta eli 1.kerroksesta.

Asunnot osastoidaan huoneistoitain EI60, parvekelaatat REI30 ja parvekieleat EI15, irtaimistovarastot ja VSS-tila EI90, muut yhteistilat paloteknisen suunnitelman mukaisesti.

Kaikista asunnoista on varatut paloteknisen suunnitelman mukaisesti joko parvekkeen tai ranskalaisen parvekkeen kautta.

Rakennus liitetään HSY:n vedenjakelu- ja jätevesijärjestelmään.

Rakennuksessa on kaukolämpö.

Asunnoissa on huoneistokohtainen ilmanvaihto lämmöntalteenotolla. Huonekorkeus on yleensä 2 595mm (1. kerroksessa 3595mm ja 5.kerroksessa 2840-3345mm), alakattojen kohdalla 2300mm ja kylpyhuoneissa 2200mm.

Asunnot ja yhteistilat ovat esteettömiä. Kynnyskorkeus max. 20mm. Parvekkeiden esteettömyys hoidetaan tarvittaessa jälkiasennettavien putrallain.

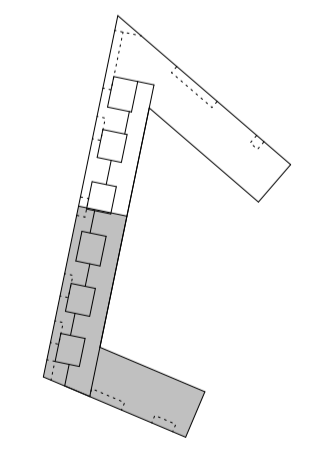
Ikkuna-aukon alareunan korkeus lattiasta ilmenee kuvista ("ar."). Laseina käytetään asianmukaisia turvalasia ikkunoissa, joiden ar < 700mm. Myös parvekkeiden ja porrashuoneiden lasioissa turvalasi edellisen mukaisesti.

Asuntojen poistumistie, porrastaso-ovien vapaa kulkuaukko on 850mm. Asuntojen sisäisten välttämättömien käyttöä palvelevien ovien vapaa kulkuaukko ≥ 800mm.

Rakennuksessa käytetään ELPO-hormielementejä, jotka ovat palo-osastoivia (EI60).

Asemakaavaan on merkitty, että Saaristolavastonkadun puoleisen julkisivun (ulkoseinät, ikkunat ja muut rakenteet) äänieristävyydestä liikenneläisyyden vastaan on oltava vähintään 32dB. Tämä on otettu huomioon julkisivun rakenteissa. Ks. lupaliite äänieristävyyssuunnitelma.

Tasokoordinaatisto / Plankoordinaatisto:
ETRS-GK25
 Korkeusjärjestelmä / Höjdsystem:
N2000



Rakennuksen paloluokka on P1. Porrashuoneissa ja asunnoissa on sähköverkkoon liitetyt palovarottimet 1kpl / 60m² ja 1kpl / porrashuone. Porrashuoneiden savunpoistokukan kaukolaukaisu (SPL) tapahtuu sisäänkäyntikerroksesta eli 1.kerroksesta.

Asunnot osastoidaan huoneistoittain EI60, parvekelaatat REI30 ja parvekieleat EI15, irtaimistovarastot ja VSS-tila EI90, muut yhteistilat paloteknisen suunnitelman mukaisesti.

Kaikkia asunnoita on varattu paloteknisen suunnitelman mukaisesti joko parvekkeen tai ranskalaisen parvekkeen kautta.

Rakennus liitetään HSY:n vedenjakelu- ja jätevesijärjestelmään.

Rakennuksessa on kaukolämpö.

Asunnoissa on huoneistokohtainen ilmanvaihto lämmöntalteenotolla. Huonekorkeus on yleensä 2 595mm (1. kerroksessa 3595mm ja 5.kerroksessa 2840-3345mm), alakattojen kohdalla 2300mm ja kylpyhuoneissa 2200mm.

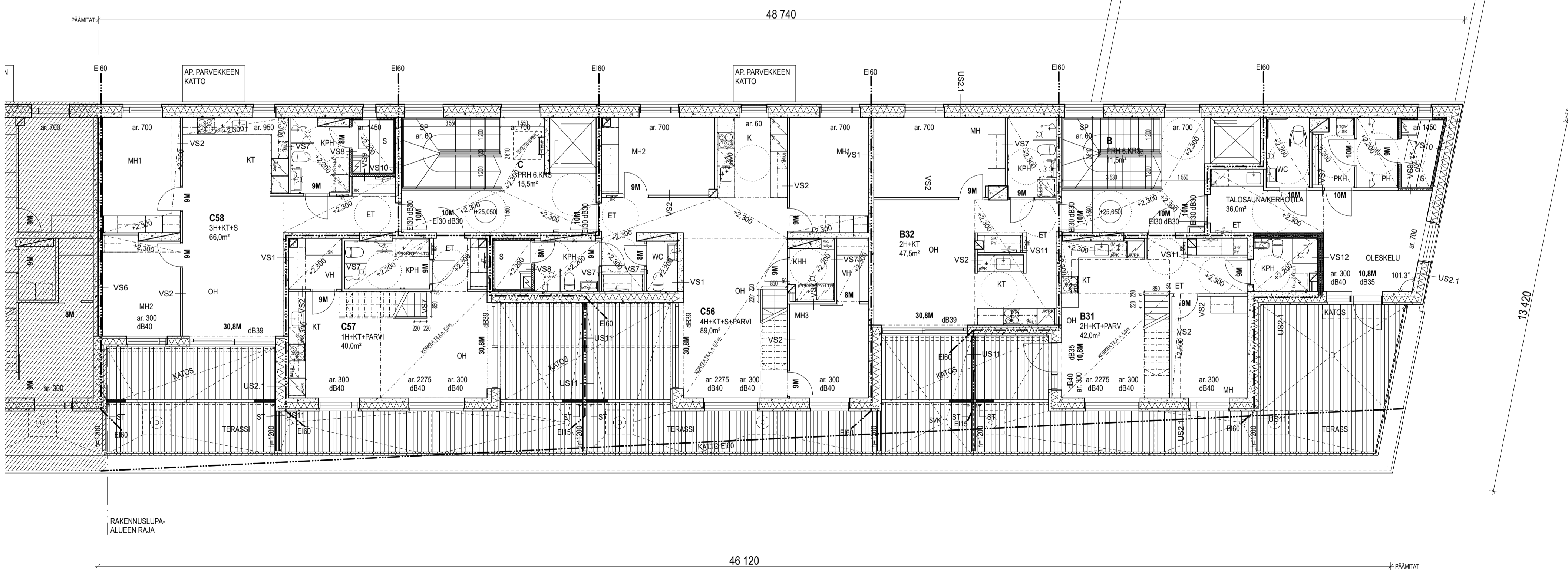
Asunnot ja yhteistilat ovat esteettömiä. Kynnyskorkeus max. 20mm. Parvekkeiden esteettömyys hoidetaan tarvittaessa jääkiekkojen puutralein.

Ikkuna-aukon alareunan korkeus lattiasta ilmenee kuvista ("ar."). Laseina käytetään asianmukaisia turvalasia ikkunoissa, joiden ar < 700mm. Myös parvekkeiden ja porrashuoneiden lasiovilla turvalasi edellisen mukaisesti.

Asuntojen poistumistie, porrastaso-ovien vapaa kulkuaukko on 850mm. Asuntojen sisäisten välttämättömien käyttöä palvelevien ovien vapaa kulkuaukko ≥ 800mm.

Rakennuksessa käytetään ELPO-hormielementtejä, jotka ovat palo-osastoivia (EI60).

Asemakaavaan on merkitty, että Saaristolavastonkadun puoleisen julkisivun (ulkoseinät, ikkunat ja muut rakenteet) ääneneristävyydestä liikennemelua vastaan on oltava vähintään 32dB. Tämä on otettu huomioon julkisivun rakenteissa. Ks. lupaliite ääneneristävyyssuunnitelma.



Tasokoordinaatio / Plankoordinaatistio:
ETRS-GK25
 Korkeusjärjestelmä / Höjdsystem:
N2000

KAUPUNGINOSA / KYLA	KORTTELI / TILA	TORITTI / NRO	VIRANOMAISEN MERKINTÖJÄ
LAAJASALO	49273	2	
RAKENNUSTYÖN NIMI			PIIRUSTUSALA
UUDISRAKENNUS			MITTAKAIVA
RAKENNUSTYÖN NIMI JA OSIOTE			PÄÄPIIRUSTUS
AS. OY HELSINGIN KRUNUNUVOJENRANNANPILKE			PIIRUSTUKSEN SISÄLTÖ
			6. KERROS, POHJAPIIRUSTUS

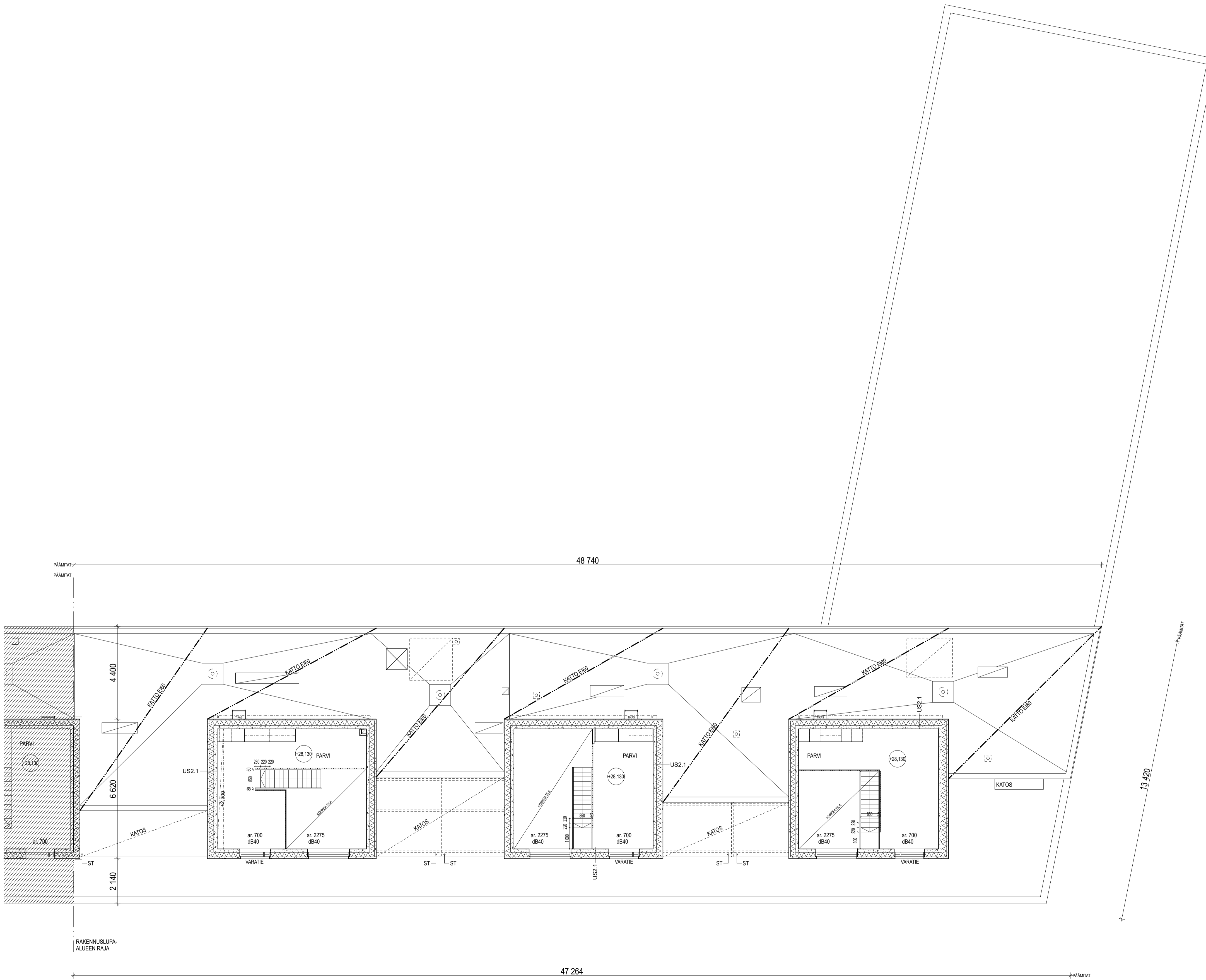
SAARISTOLAVASTONKATU 6, 00590 HELSINKI

S. ALA PIR. NO MUUTOSPÄÄVÄYS MUUTOS

JKMM

ARK AR A003-006
 ALIPIIRUSTUS

14.1.2019



Rakennuksen paloluokka on P1. Porrashuoneissa ja asunnoissa on sähköverkkoon liitetyt palovaroritimet 1kpl / 60m² ja 1kpl / porrashuone. Porrashuoneiden savunpoistoikkunan kaukolaukaisu (SPL) tapahtuu sisäänkäyntikerroksesta eli 1.kerroksesta.

Asunnot osastoidaan huoneistoittain EI60, parvekelaatat REI30 ja parvekieleat EI15, irtaimistovarastot ja VSS-tila EI90, muut yhteistilat paloteknisen suunnitelman mukaisesti.

Kaikista asunnoista on varatie paloteknisen suunnitelman mukaisesti joko parvekkeen tai ranskalaisen parvekkeen kautta.

Rakennus liitetään HSY:n vedenjakelu- ja jätevesijärjestelmään.

Rakennuksessa on kaukolämpö.

Asunnoissa on huoneistokohtainen ilmanvaihto lämmöntalteenotolla. Huonekorkeus on yleensä 2 595mm (1. kerroksessa 3595mm ja 5.kerroksessa 2840-3345mm), alakattojen kohdalla 2300mm ja kylpyhuoneissa 2200mm.

Asunnot ja yhteistilat ovat esteettömiä. Kynnyskorkeus max. 20mm. Parvekkeiden esteettömyys hoidetaan tarvittaessa jäkiasennettävillä puutraleilla.

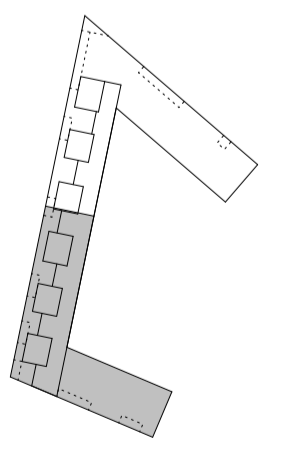
Ikkuna-aukon alareunan korkeus lattiasta ilmenee kuvista ("ar."). Laseina käytetään asianmukaisia turvalasia ikkunoissa, joiden ar < 700mm. Myös parvekkeiden ja porrashuoneiden lasioivissa turvalasi edellisen mukaisesti.

Asuntojen poistumistie, porrastaso-ovien vapaa kulkuaukko on 850mm. Asuntojen sisäisten välttämättömien käyttöä palvelevien ovien vapaa kulkuaukko ≥ 800mm.

Rakennuksessa käytetään ELPO-hormielementejä, jotka ovat palo-osastoivia (EI60).

Asemakaavaan on merkitty, että Saaristolavastonkadun puoleisen julkisivun (ulkoseinät, ikkunat ja muut rakenteet) ääneneristävyydestä liikenneliua vastaan on oltava vähintään 32dB. Tämä on otettu huomioon julkisivun rakenteissa. Ks. lupaliite ääneneristävyyssuunnitelma.

Tasokoordinaatisto / Plankoordinaatisto:
ETRS-GK25
Korkeusjärjestelmä / Höjdsystem:
N2000



KÄYTTÖKOHDE	KORTTELI / KILTA	KORTTELIN NRO	TOIMITUSNRO	VIHONOMAISEN MERKINTÖJÄ
LAAJASALO	49273	2		
RAKENNUSTYÖN NIMI			PIIRUSTUS	MITTAKAAVA
UUDISRAKENNUS			PÄÄPIIRUSTUS	1:100
RAKENNUSTYÖN NIMI JA OSOITE			PIIRUSTUKSEN SISÄLTÖ	
AS. OY HELSINGIN KRUUNUVUORENRANNAN PILKE			7. KERROS, POHJAPIIRUSTUS	

SAARISTOLAVASTONKATU 6, 00590 HELSINKI

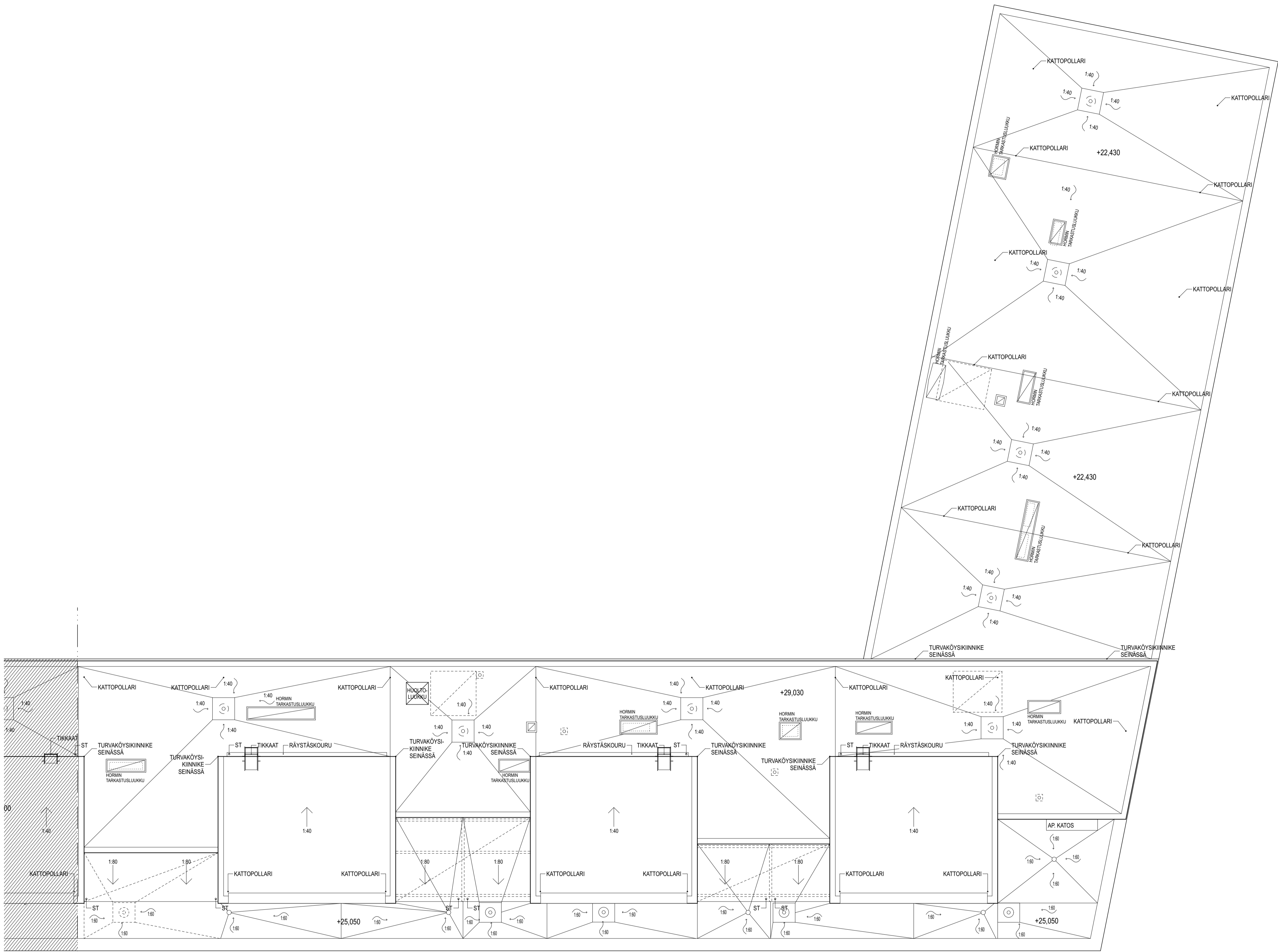
S. ALA PIIR. NO. MUUTOSPÄIVÄYS MUUTOS

JKMM ARK AR A003-007

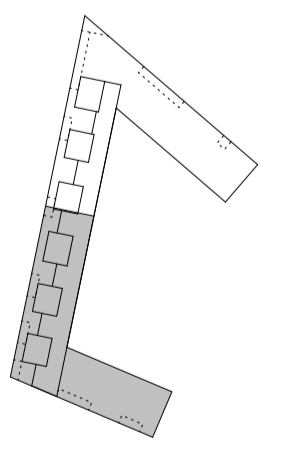
ALUEKIRJASTUS PÄIVÄYS

14.1.2019

JKMM ARKITEHDIT OY / LAPINRINNE 3 00100 HELSINKI / P-358 (0)9 2522 0700 / WWW.JKMM.FI / ETUNIMI.SUKUNIMI@JKMM.FI

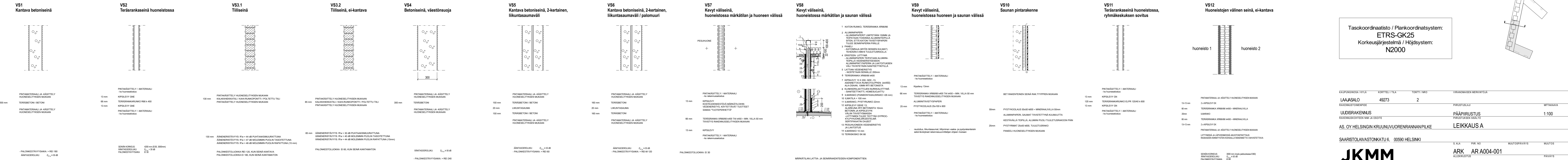
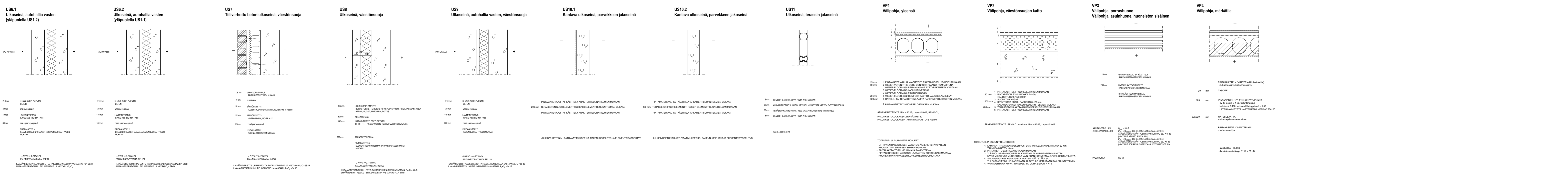
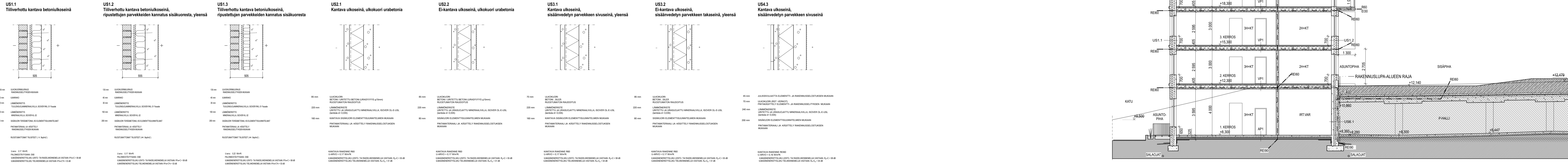
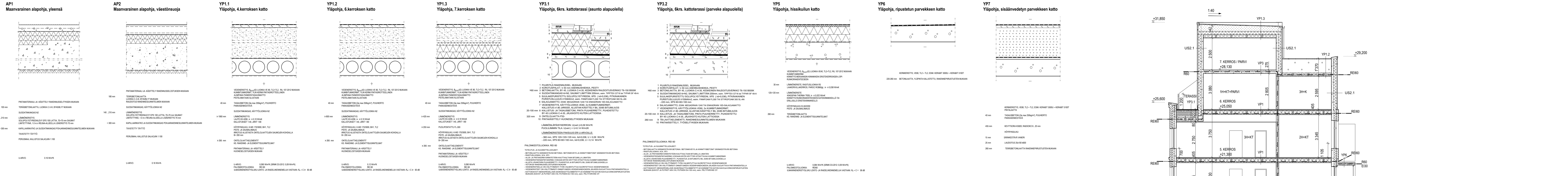


Tasokoordinaatio / Plankoordinaatist: ETRS-GK25
 Korkeusjärjestelmä / Höjdsystem: N2000

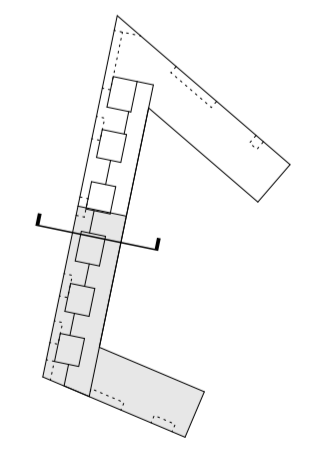


RAKENNUSLUPA-ALUEEN RAJA

Kaupunginosa / Kyla	Korttel / Tila	Torhiti / Nro	Viranomaisen merkintöjä
LAajasalo	49273	2	
Rakennuslupamerkintä			Piirustuslaji
			Mittakaava
Uudisrakennus			Pääpiirustus
Rakennuskohteen nimi ja osoite			Piirustuksen sisältö
AS. OY HELSINGIN KRUVUUVUOREN RANNANPILKE			Vesikattopiirustus
Saaristolavastonkatu 6, 00590 HELSINKI			
S. Ala	Piir. No	Muutospaikavä	Muutos
JKMM	ARK AR A003-008		
	Allekirjoitus		Päiväys
			11.1.2019



Tasokoordinaatio / Plankoordinaatistom: ETRS-GK25 Korkeusjärjestelmä / Höjdsystem: N2000





JULKISIVU LÄNTEEN 1:400
KOKO KATUJULKISIVU

- JULKISIVUMATERIAALIT**
1. TIILI, PAIKALLA MUURATTU
 2. BETONI, PINTA URITETTU
 3. BETONI, SILEÄ, MAALATTU
 4. BETONI, SILEÄ
 5. BETONI, PAIKALLAVALU, LAUTAMUOTTI
 6. VALKOBETONI, SILEÄ
 7. SEMENTTIKUITULEVY
 8. ALUMIINI-PROFIILIT PARVEKEKAITEESSA
 9. LASI
 10. TERÄSOVET/ -IKKUNAT/ -KATOKSET, MAAL.
 11. TERÄSPINNKAIDE, MAALATTU
 12. PUU-ALUMIINI-IKKUNA, MAALATTU
 13. PUUIKKUNA-LIUKUOVI, KUULTOKÄSITELY
 14. TERÄSPELTI, PINNOITETTU
 15. KERAAMINEN LAATTA
- VÄRIT**
- 1A. ERISÄVYYSIÄ HARMAITA 1-4 KPL
 - 1B. LUONNONVALKOINEN
 - RAUDANRUSKEA (UMBRA-PINTAKÄSITELY)
 - KESKIHARMAA
 - 4A. HARMAA, BETONIN LUONNOLLINEN SÄVY
 - 4B. RAUDANRUSKEA (UMBRA-PINTAKÄSITELY)
 -
 - 7A. KESKIHARMAA
 - 7B. VALKOINEN
 - VAALEANHARMAA
 - KIRKAS
 - 10A. VAALEANHARMAA
 - 10B. VALKOINEN
 - VAALEANHARMAA
 - 12A. VAALEANHARMAA
 - 12B. VALKOINEN
 - LUONNOLLINEN VAALEA PUUNSÄVY
 - 14A. VAALEANHARMAA
 - 14B. VALKOINEN
 - 14C. RAUDANRUSKEA
 - 14D. TUMMANHARMAA
 - KESKIHARMAA
- LYHENTEET**
- PL PARVEKELASITUS
 PLV PARVEKELASITUSVARAUS
 RI RAITISILMASÄIKKÖ
 SP SAVUNPOISTO
 TL-LP TIILILAATTA, LADONTA PYSTYSUUNTAINEN
 TM-LP TIILIMUURAUS, LADONTA PYSTYSUUNTAINEN
 VH VEDENHEITTÄJÄ



Tasokoordinaatio / Plankoordinaatistystem:
ETRS-GK25
 Korkeusjärjestelmä / Höjdsystem:
N2000

KÄUPUNGINOSA / KYLÄ	KORTTELI / TILA	TONTTI / NRÖ	VIRANOMAISEN MERKINTÖJÄ
LAAJASALO	49273	2	
RAKENNUSLOMENPIDE			PIIRUSTUSLAJI
			MITTAKAAVA
UUDISRAKENNUS			PÄÄPIRUSTUS
RAKENNUSKOHTIEN NIMI JA OSOITE			PIIRUSTUKSEN SISÄLTÖ
AS. OY HELSINGIN KRUUNUVUOREN RANNAN PILKE			JULKISIVU LÄNTEEN, KADULLE
SAARISTOLAMASTONKATU 6, 00590 HELSINKI			
	S. ALA	PIIR. NO	MUUTOSPÄIVÄYS
			MUUTOS

JULKISIVUMATERIAALIT

1. TIILI, PAIKALLA MUURATTU
2. BETONI, PINTA URITETTU
3. BETONI, SILEÄ, MAALATTU
4. BETONI, SILEÄ
5. BETONI, PAIKALLAVALU, LAUTAMUOTTI
6. VALKOBEETONI, SILEÄ
7. SEMENTTIKUITULEVY
8. ALUMIINIPROFIILIT PARVEKEKAITEESSA
9. LASI
10. TERÄSOVET/ -IKKUNAT/ -KATOKSET, MAAL.
11. TERÄSPINNAKAIDE, MAALATTU
12. PUU-ALUMIINI-IKKUNA, MAALATTU
13. PUUIKKUNA-LIUKUOVI, KUULTOKÄSITELTY
14. TERÄSPELTI, PINNOITETTU
15. KERAAMINEN LAATTA

VÄRIT

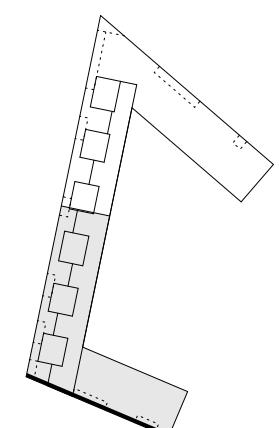
- 1A. ERISÄVYISIÄ HARMAITA 1-4 KPL
- 1B. LUONNONVALKOINEN
- RAUDANRUSKEA (UMBRA-PINTAKÄSITTELY)
- 4A. HARMAA, BETONIN LUONNOLLINEN SÄVY
- 4B. RAUDANRUSKEA (UMBRA-PINTAKÄSITTELY)
-
- 7A. KESKIHARMAA
- 7B. VALKOINEN
- VAALENHARMAA
- KIRKAS
- 10A. VAALENHARMAA
- 10B. VALKOINEN
- VAALENHARMAA
- 12A. VAALENHARMAA
- 12B. VALKOINEN
- LUONNOLLINEN VAALEA PUUNSAVY
- 14A. VAALENHARMAA
- 14B. VALKOINEN
- 14C. RAUDANRUSKEA
- 14D. TUMMANHARMAA
- KESKIHARMAA

LYHENTEET

- PL PARVEKELASITUS
 PLV PARVEKELASITUSVARAUS
 RI RAITISILMASÄLEIKKÖ
 SP SAVUNPOISTO
 TL-LP TIILILAATTA, LADONTA PYSTYSUUNTAINEN
 TM-LP TIILIMUURAUS, LADONTA PYSTYSUUNTAINEN
 VH VEDENHEITTÄJÄ



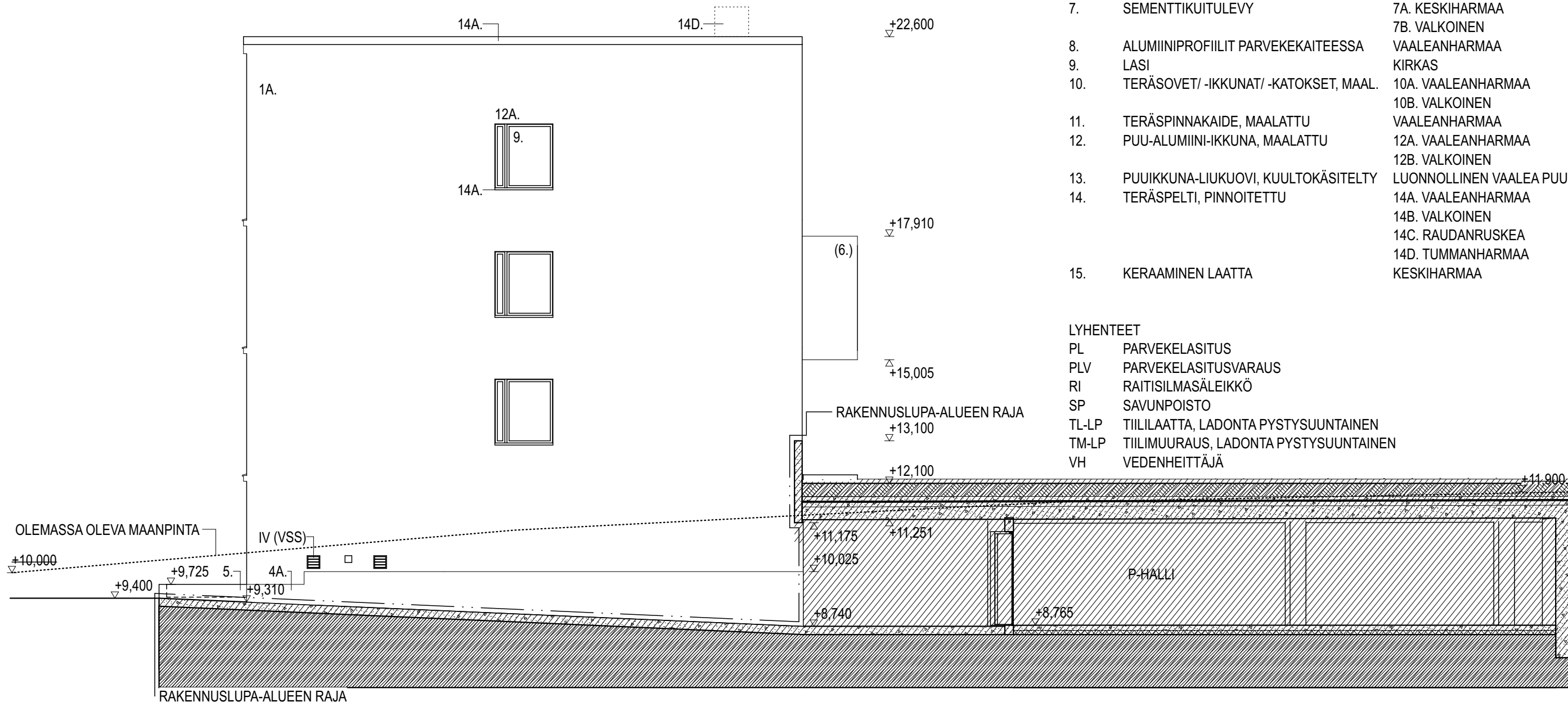
Tasokoordinaatisto / Plankoordinaatistystem:
ETRS-GK25
 Korkeusjärjestelmä / Höjdsystem:
N2000



KAUPUNGINOSA / KYLA	KORTTELI / TILA	TONTTI / NRO	VIRANOMAISEN MERKINTÖJÄ
LAAJASALO	49273	2	
RAKENNUSOIMENPIDE	PIIRUSTUSLAJI	MITTAKAAVA	
UUDISRAKENNUS	PÄÄPIIRUSTUS	1:100	
RAKENNUSKOHTIEN NIMI JA OSOITE			PIIRUSTUKSEN SISÄLTÖ
AS. OY HELSINGIN KRUUNUVUOREN RANNAN PILKE			JULKISIVU ETELÄÄN, KADULLE

SAARISTOLAN/ASTONKATU 6, 00590 HELSINKI	S. ALA	PIIR. NO	MUUTOSPÄIVÄYS	MUUTOS
	ARK	AR A005-002		
ALLEKIRJOTUS				PÄIVÄYS
				16.1.2019

yläreunan korko: talon sokkelin YR. ja edessä olevan istutusaltan reunat samassa korossa
 pihakorko, suluissa: maanpinnan ylin korko istutusaltassa



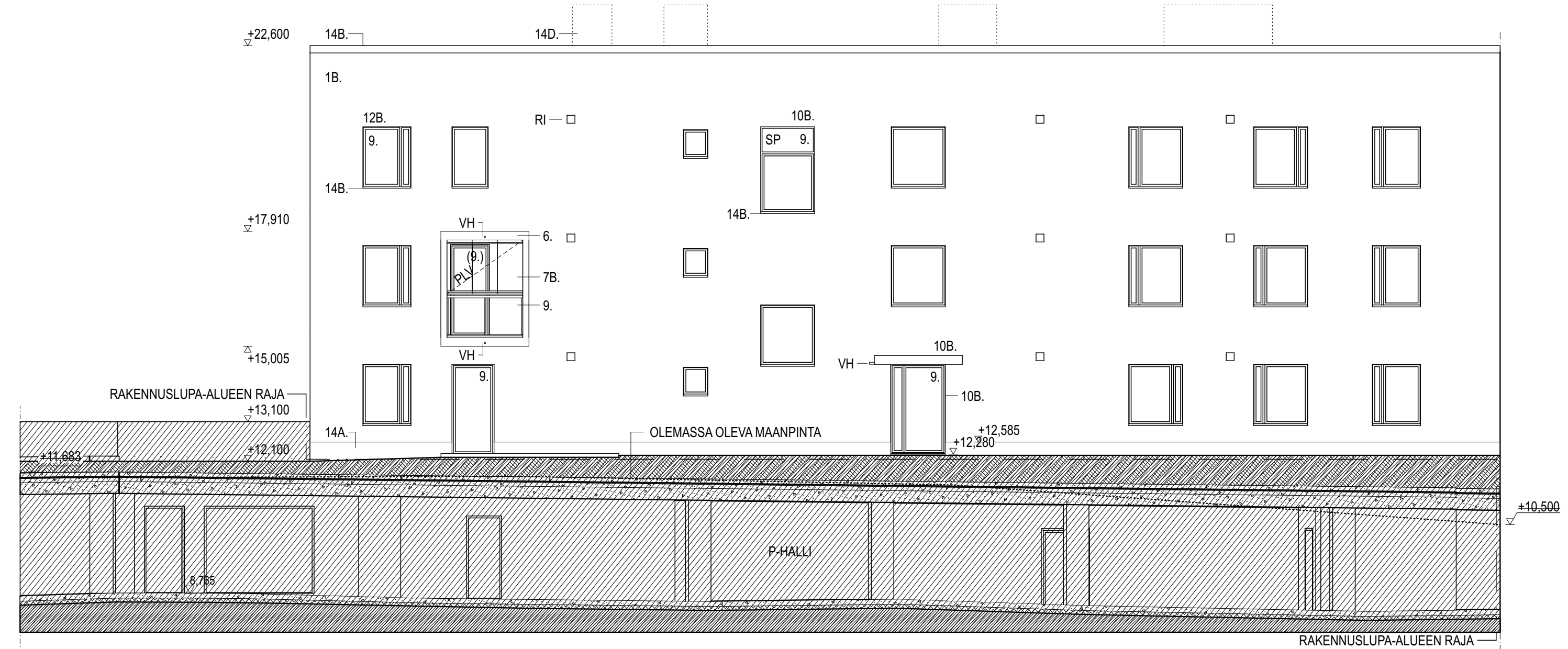
JULKISIVUMATERIAALIT

1. TIILI, PAIKALLA MUURATTU
2. BETONI, PINTA URITETTU
3. BETONI, SILEÄ, MAALATTU
4. BETONI, SILEÄ
5. BETONI, PAIKALLAVALU, LAUTAMUOTTI
6. VALKOBETONI, SILEÄ
7. SEMENTTIKUITULEVY
8. ALUMIINIPROFIILIT PARVEKEKAITEESSA
9. LASI
10. TERÄSOVET/ -IKKUNAT/ -KATOKSET, MAAL.
11. TERÄSPINNAKAIDE, MAALATTU
12. PUU-ALUMIINI-IKKUNA, MAALATTU
13. PUUIKKUNA-LIUKUOVI, KUULTOKÄSITELTY
14. TERÄSPELTI, PINNOITETTU
15. KERAAMINEN LAATTA

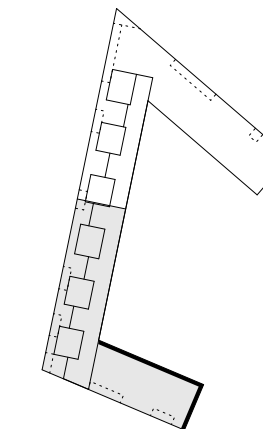
- LYHENTEET
- PL PARVEKELASITUS
 - PLV PARVEKELASITUSVARAUS
 - RI RAITISILMASÄLEIKKÖ
 - SP SAVUNPOISTO
 - TL-LP TIILILAATTA, LADONTA PYSTYSUUNTAINEN
 - TM-LP TIILIMUURAUS, LADONTA PYSTYSUUNTAINEN
 - VH VEDENHEITTÄJÄ

VÄRIT

- 1A. ERISÄVYYSIÄ HARMAITA 1-4 KPL
- 1B. LUONNONVALKOINEN
- RAUDANRUSKEA (UMBRA-PINTAKÄSITTELY)
- KESKIHARMAA
- 4A. HARMAA, BETONIN LUONNOLLINEN SÄVY
- 4B. RAUDANRUSKEA (UMBRA-PINTAKÄSITTELY)
-
- 7A. KESKIHARMAA
- 7B. VALKOINEN
- VAALEANHARMAA
- KIRKAS
- 10A. VAALEANHARMAA
- 10B. VALKOINEN
- VAALEANHARMAA
- 12A. VAALEANHARMAA
- 12B. VALKOINEN
- LUONNOLLINEN VAALEA PUUNSÄVY
- 14A. VAALEANHARMAA
- 14B. VALKOINEN
- 14C. RAUDANRUSKEA
- 14D. TUMMANHARMAA
- KESKIHARMAA



Tasokoordinaatisto / Plankoordinaatsystem:
ETRS-GK25
 Korkeusjärjestelmä / Höjdsystem:
N2000



KAUPUNGINOSA / KYLA	KORTTELI / TILA	TONTTI / NRO	VIRANOMAISEN MERKINTÖJÄ
LAAJASALO	49273	2	
RAKENNUSOIMENPIDE			PIIRUSTUSLAJI
			MITTAKAAVA
UUDISRAKENNUS			PÄÄPIIRUSTUS
RAKENNUSKOHTIEN NIMI JA OSOITE			PIIRUSTUKSEN SISÄLTÖ
AS. OY HELSINGIN KRUUNUVUORENRANNAN PILKE			JULKISIVU SISÄPIHA, POHJOISEEN JA ITÄÄN
SAARISTOLAVASTONKATU 6, 00590 HELSINKI			
S. ALA	PIIR. NO	MUUTOSPÄIVÄYS	MUUTOS
	ARK AR A005-003		
ALLEKIRJOTUS		PAIVÄYS	
		11.1.2019	

JKMM

JULKISIVUMATERIAALIT

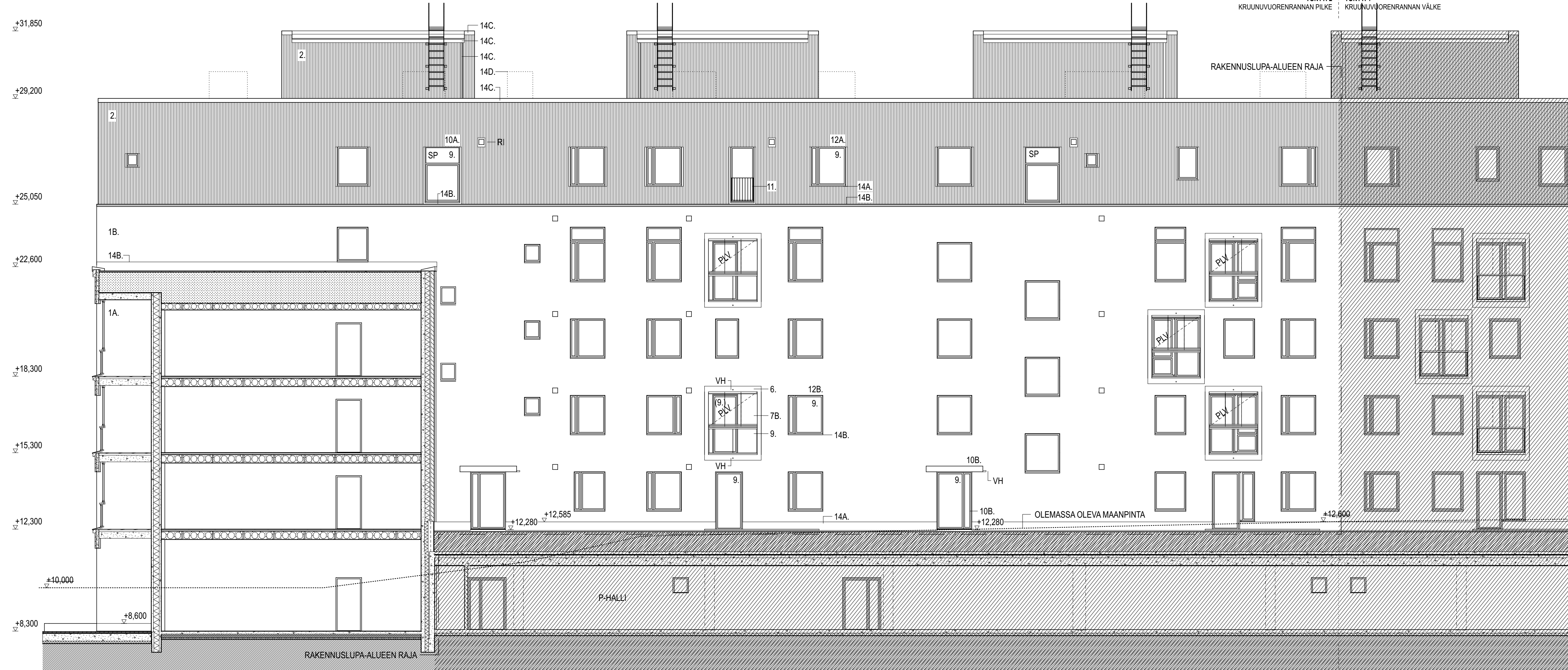
1. TIILI, PAIKALLA MUURATTU
2. BETONI, PINTA URITETTU
3. BETONI, SILEÄ, MAALATTU
4. BETONI, SILEÄ
5. BETONI, PAIKALLAVALU, LAUTAMUOTTI
6. VALKOBETONI, SILEÄ
7. SEMENTTIKUITULEVY
8. ALUMIINIPIIFILIT PARVEKEKAITEESSA
9. LASI
10. TERÄSOVET/ -IKKUNAT/ -KATOKSET, MAAL.
11. TERÄSPINNAKAIDE, MAALATTU
12. PUU-ALUMIINI-IKKUNA, MAALATTU
13. PUUIKKUNA-LIUKUOVI, KUULTOKÄSITELTY
14. TERÄSPELTI, PINNOITETTU
15. KERAAMINEN LAATTA

VÄRIT

- 1A. ERISÄVYISIÄ HARMAITA 1-4 KPL
- 1B. LUONNONVALKOINEN RAUDANRUSKEA (UMBRA-PINTAKÄSITTELY)
- 7A. KESKIHARMAA
- 7B. VALKOINEN
- 10A. VAALEANHARMAA
- 10B. VALKOINEN
- 12A. VAALEANHARMAA
- 12B. VALKOINEN
- 14A. VAALEANHARMAA
- 14B. VALKOINEN
- 14C. RAUDANRUSKEA
- 14D. TUMMANHARMAA KESKIHARMAA

LYHENTEET

- PL PARVEKELASITUS
 PLV PARVEKELASITUSVARAUS
 RI RAITISILMASALEIKKÖ
 SP SAVUNPOISTO
 TL-LP TIILILAATTA, LADONTA PYSTYSUUNTAINEN
 TM-LP TIILIMUURAUS, LADONTA PYSTYSUUNTAINEN
 VH VEDENHEITTÄJÄ



Tasokoordinaatisto / Plankoordinaatsystem:
ETRS-GK25
 Korkeusjärjestelmä / Höjdsystem:
N2000

KAUPUNGINOSA / KYLA	KORTTELI / TILA	TONTTI / NRO	VIRANOMAISEN MERKINTÖJÄ
LAAJASALO	49273	2	
RAKENNUSOIMENPIDE			PIIRUSTUSLAJI
UUDISRAKENNUS			PÄÄPIIRUSTUS
RAKENNUSKOHTIEN NIMI JA OSOITE			PIIRUSTUKSEN SISÄLTÖ
AS. OY HELSINGIN KRUNUVUORENRANNAN PILKE			JULKISIVU SISÄPIHA, ITÄÄN
SAARISTOLANVASTONKATU 6, 00590 HELSINKI			
S. ALA	PIIR. NO	MUUTOSPÄIVÄYS	MUUTOS
	ARK AR A005-004		PAIVÄYS
	ALLEKIRJOTUS		

JKMM