

Tontti 49274/1 rakennus on asuinsein tarkoitettu uudisrakennus.
 Kerros määrä: 4/5 maanpäällistä kerrosta ja parvitaso, osittain kellarikerros
 Paikayttötarkoitus: asuinrakennus
 Paloluokka: P1
 Suojaustaso: yhteisöllöissa kaasammuttimet, asuinolissa palovaroittimet
 Palo-osastointi: kerrososastointi ja käyttötapaosastointi, pääosin EI60, osastointirajat merityt piirustuksin, tonttien 1 ja 2 välinen osastointi molemmipuolista paloa vastaan EI60, ei palomuuria

Palokuormaryhmät / kantavat rakenteet:
 Asunnot, autohalli, LVV- / LUVV-varastot, < 600 MJ/m2 / R 60
 Kiemärsellia lrt-varastot 600-1200 MJ/m2 / R 120
 Korkeaan palokuorman varasto > 1200 MJ/m2 / R180

Pintakerrosvaatimukset:
 Asunnot D-s2,d2, -
 Löylyhuoneet (saunat) D-s2,d2, -
 Yhteisöllit C-s2,d1, -
 Toiniset tilat B-s1,d0, DFL-s1
 Uloskäytävät, porrashuoneet A2-s1,d0, DFL-s1
 Varastot D-s2,d2, DFL-s1
 Korkeaan palokuorman varasto C-s2,d1, DFL-s1
 Muurinaimo B-s1, d2, DFL-s1
 Ulkoiset yleiset B-s1, d0
 Kate BROOF(t2)

Rakennus varustetaan määräysten mukaisella koneellisella ilmanvaihdolla.
 Savunpoiston järjestelyt: Asuintöiden savunpoistokanavien/-ovien kautta. Porrashuoneiden savunpoistokanavat/-luukut avattavissa maantasoeroksesta.

Palotekniset ratkaisut on esitetty tarkemmin erillisessä paloteknisessä suunnitelmassa.
 "32 dB" on merkitty niille julkisivun osuuksille, joiden rakenteet ja rakennusosat toteuttavat asemakaavan vaatimuksen ääneneristävyydestä.

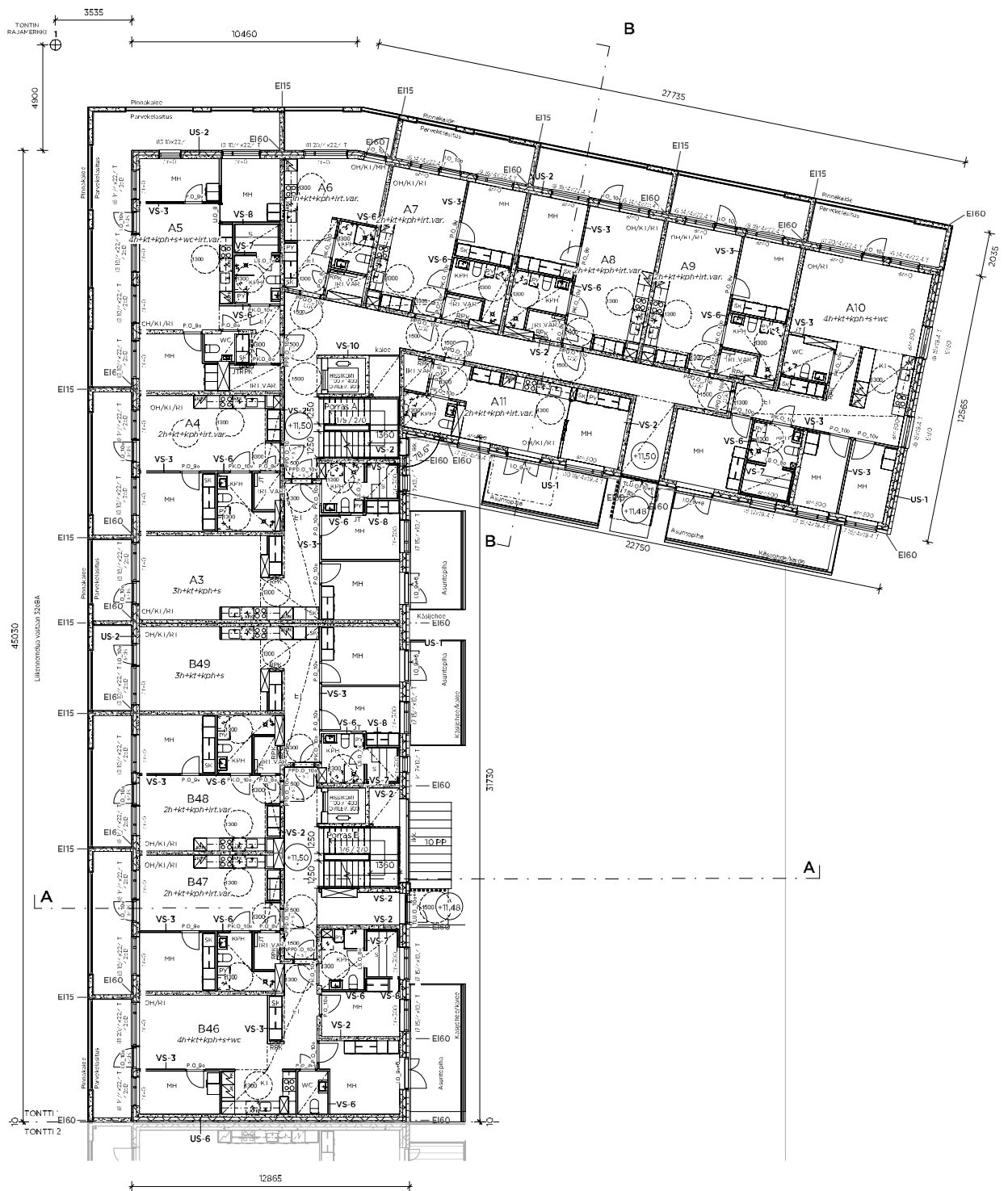
A-porrashuoneiden asuintöiden kerrostasot-ovet varustetaan ovensulkijalla paloteknisen suunnitelman mukaan.

Ladrakenteiden laatuksel, jotka ovat alle 700 mm korkeudella, tehdään turvalaista Ympäristöministerön asetuksen rakennuksen käyttöturvallisuudesta mukaisesti.

Tunnus	Muutos	Päiväys
--------	--------	---------

Tusokoordinaatio: / Plankoordinaatio: ETRS-GK25 Korkeusjärjestelmä: / Hätöjärjestelmä: N2000

Tuotteen nimi: 49. Laajasalo	Komponentti: 274	Tuote: 1	Yhteystiedot: 49. Laajasalo
Projekti: UUDISRAKENNUS	Paikallinen: PAAPIRUSTUS	Julkaisu: 2	
Projekti: As Oy Helsingin Avalon	Paikallinen: 1. KERROS	Käyttö: 1:100	
Projekti: HALLI	Tuotteen nimi: 1801	Paikallinen: 1-003-001	Rovi: 1801-Haakonintie-tuvt
Projekti: Marcel Ulmer	Paikallinen: AR	1801-Haakonintie-tuvt	



Tontti 49274/1 rakennus on asuinsein tarkoitettu uudisrakennus.

Kerros määrä: 4/5 maanpäällistä kerrosta ja parvitaso, osittain kellarikerros

Pääkäyttötarkoitus: asuinrakennus

Palokluokka: P1

Suojaustaso: yhteisöllöissä kokousmuuttimet, asunnoissa palovaroittimet

Palo-osastointi: kerrososastointi ja käyttötapaosastointi, pääosan E160, osastointirajat merialueen piirustuksen, tontin 1 ja 2 välisen osastointi molemminpuolista paloa vastaan E160, ei palomuuria

Palkkumääräykset / kantavat rakenteet:

Asunnot, autohalli, LVV- / UVV-varastot, < 600 MJ/m² / R 60

Kiemästyttäjä, lrt-varastot 600-1200 MJ/m² / R 120

Korkeaan palokuorman varasto > 1200 MJ/m² / R180

Pintakerrosvaatimukset:

Asunnot D-s2d2', -
 Löylyhuoneet (saunat) D-s2d2', -
 Yhteisöllit C-s2d1', -
 Toiniset tilat B-s1d0, DFL-s1
 Ulkosäilytävät, porrahuoneet A2-s1d0', DFL-s1
 Varastot D-s2d2', DFL-s1
 Korkeaan palokuorman varasto C-s2d1, DFL-s1
 Muurinaimo B-s1, d2, DFL-s1
 Ulkoiset yleiset B-s1, d0
 Kate BROOF(t2)

Rakennus varustetaan määräysten mukaisella koneellisella ilmanvaihdolla.

Savunpoiston järjestelyt: Asuintalon savunpoistokanuiden/-ovien kautta. Porrahuoneiden savunpoistokanat/-luukut avattavissa maantasokerroksesta.

Palotekniset ratkaisut on esitetty tarkemmin erillisessä paloteknisessä suunnitelmassa. "32 dB" on merkitty niille julkisivun osuuksille, joiden rakenteet ja rakennusosat toteuttavat asemakaavan vaatimuksen ääneneristävyydestä.

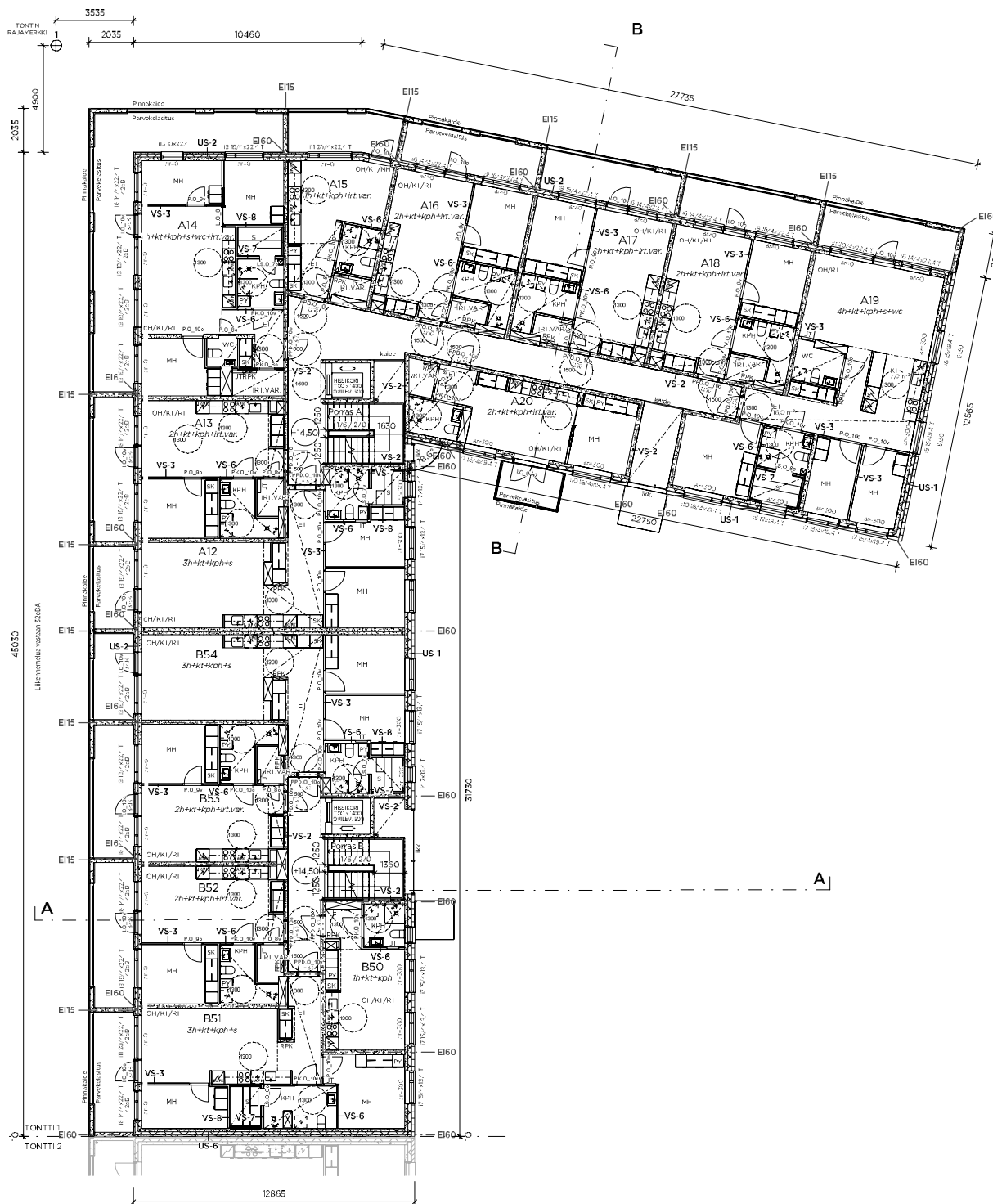
A-porrahuoneiden asuintalon kerrostasot ovat varustetaan ovenkallolla paloteknisen suunnitelman mukaan.

Ladakerneiden laiteukset, jotka ovat alle 700 mm korkeudella, tehdään turvalaista ympäristöministeriön asetuksen rakennuksen käyttöturvallisuudesta mukaisesti.

Tunnus	Muutos	Päiväys
--------	--------	---------

Tusokoordinaatio ja / Plankoordinaatio: ETRS-GK25 Korkeusjärjestelmä: N2000

Tuotteen nimi: 49. Laajala	Korkeus: 274	Tuotteen nimi: 1	Yhteisöllöiden määrä: 3
Palkkumääräykset: UUDISRAKENNUS		Palkkumääräykset: PÄÄPIIRUSTUS	
Palkkumääräykset: As Oy Helsingin Avalon		Palkkumääräykset: 2. KERROS	
Palkkumääräykset: Saaristolaväestönkatu 8 00590 Helsinki		Palkkumääräykset: 1:100	
Palkkumääräykset: HALLI		Palkkumääräykset: 1801	
Palkkumääräykset: Marcel Ulmer		Palkkumääräykset: AR	



Tontti 49274/1 rakennus on asumiseen tarkoitettu uudisrakennus.

Kerros määrä: 4/5 maanpäällistä kerrosta ja parvitaso, osittain kellarikerros

Pääkäyttötarkoitus: asuinrakennus

Paloluokka: P1

Suojaustaso: yhteistiloissa ikäasumukset, asunnoissa palovaroittimet

Palo-osastointi: kerrososastointi ja käyttötapaosastointi, pääosan EI60, osastointirajat määritty piirustuksiin, tonttien 1 ja 2 välinen osastointi molemminpuolista paloa vastaan EI60, ei palomuuria

Palkkojärjestelmä / kantavat rakenteet:

Asunnot, autohalli, LVV- / UVV-varastot, < 600 MJ/m² / R 60

Klemätyötila, varastot 600-1200 MJ/m² / R 120

Korkeaan palokuorman varasto > 1200 MJ/m² / R180

Pintakerrosvaatimukset:

Asunnot D-s2,d2', -
 Löylyhuoneet (saunat) D-s2,d2', -
 Yhteistilat C-s2,d1', -
 Toiniset tilat B-s1,d0, DFL-s1
 Ulkosäilytävät, porrasuoneet A2-s1,d0', DFL-s1
 Varastot D-s2,d2', DFL-s1
 Korkeaan palokuorman varasto C-s2,d1, DFL-s1
 Muurinaimo B-s1, d2, DFL-s1
 Ulkoiset yleiset B-s1, d0
 Kate BROOF(t2)

Rakennus varustetaan määräysten mukaisella koneellisesti ilmanvaihdolla.

Savunpoiston järjestelyt: Asuntojen savunpoistokanavien/-ovien kautta. Porrasuoneiden savunpoistokanavat/-luukut avattavissa maantasokerroksista.

Palotekniset ratkaisut on esitetty tarkemmin erillisessä paloteknisessä suunnitelmassa. "32 dB" on merkitty niille julkisivun osuuksille, joiden rakenteita ja rakennusosat toteuttavat asemakaavan vaatimuksen äänenlähävyydestä.

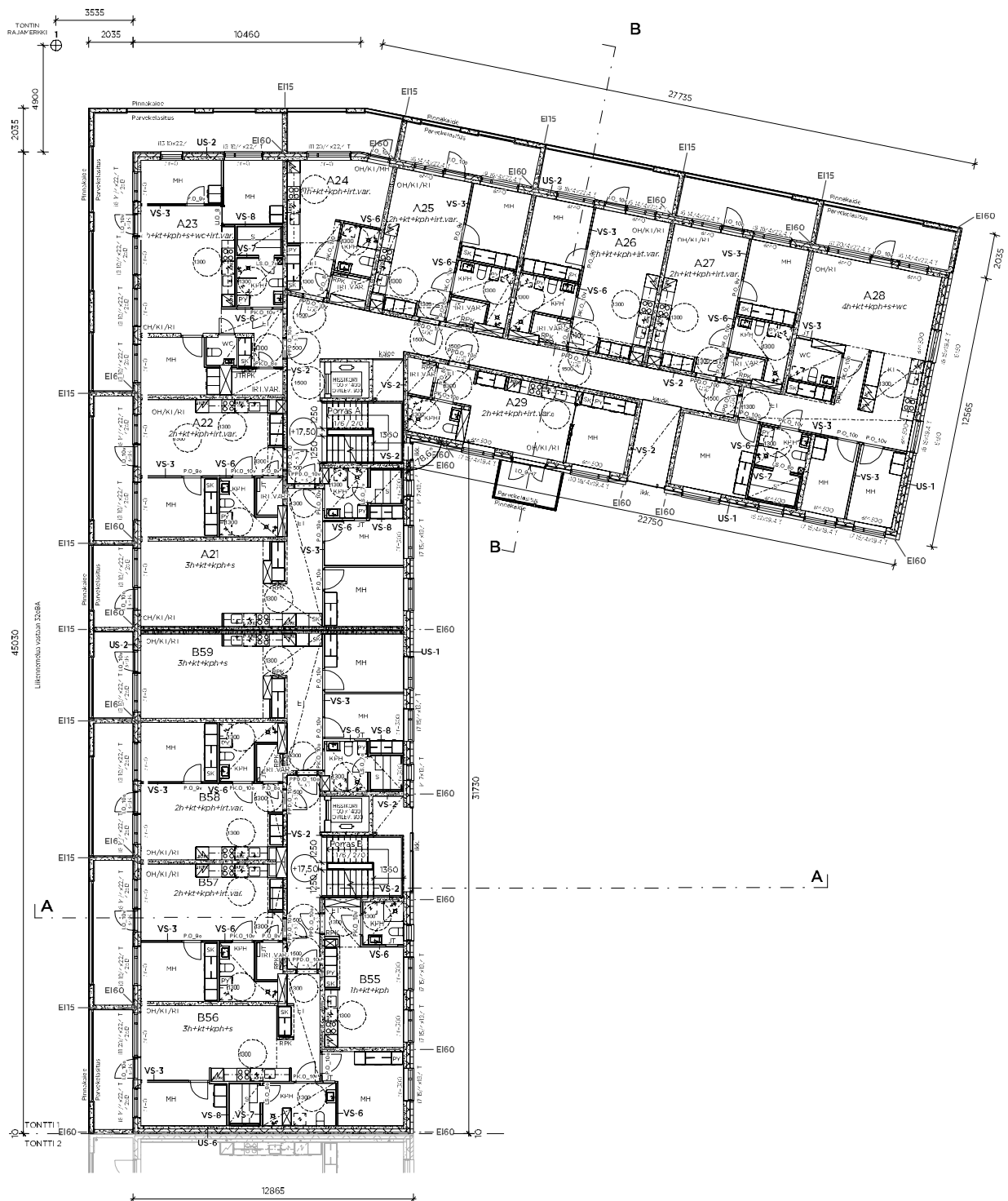
A-porrasuoneen asuntojen kerrostaso-ovet varustetaan ovenkallolla paloteknisen suunnitelman mukaan.

Ladrakenteiden laatuksia, jotka ovat alle 700 mm korkeudella, tehdään turvalaista Ympäristöministeriön asetuksen rakennuksen käyttöturvallisuudesta mukaisesti.

Tunnus	Muutos	Päiväys
--------	--------	---------

Tasokoordinaatit ja Plankoordinaatit: ETRS-GK25 Korkeusjärjestelmä: N2000

Tilaaja: 49. Laajasalo	Komitea: 274	Tontti: 1	Valmistusvaihe: UUDISRAKENNUS
Projekti: UUDISRAKENNUS	Pääurakki: PAAPUURUSTUS	Julkaisu: numero 4	
Projekti: As Oy Helsingin Avalon	Pääurakki: 3. KERROS	Kohde: Saaristolaväestönkatu 8 00590 Helsinki	Kaava: 1:100
Projekti: As Oy Helsingin Avalon	Urakoitsija: HUPUNEN RAKENTAMIS OY	Urakoitsija: MARCEL ULMER	Revisio: 1-003-003
Projekti: As Oy Helsingin Avalon	Urakoitsija: MARCEL ULMER	Urakoitsija: MARCEL ULMER	Revisio: AR



Tontti 49274/1 rakennus on asuinsein tarkoitettu uudisrakennus.

Kerrosmaa: 4/5 maanpäällistä kerrosta ja parvitaso, osittain kellarikerros
 Paikayttötarkoitus: asuinrakennus
 Paloluokka: P1
 Suojaustaso: yhteisötiloissa ikäasunmuttimet, asunnoissa palovaroittimet
 Palo-osastointi: kerrososastointi ja käyttötapaosastointi, pääosan EI60, osastointirajat määritetty piirustuksiin, tonttien 1 ja 2 välinen osastointi molemminpuolista paloa vastaan EI60, ei palomuuria

Palokuormaryhmittä / kantavat rakenteet:
 Asunnot, autohalli, LVV- / UVV-varastot, < 600 MJ/m² / R 60
 Kiemästyttävät ilta-varastot 600-1200 MJ/m² / R 120
 Korkeaan palokuorman varasto > 1200 MJ/m² / R180

Pintakerrosvaatimukset:
 Asunnot D-s2d2, -
 Löylyhuoneet (saunat) D-s2d2, -
 Yhteisötilat C-s2d1, -
 Toiniset tilat B-s1d0, DFL-s1
 Ulkosäilytävät, porrashuoneet A2-s1d0*, DFL-s1
 Varastot D-s2d2, DFL-s1
 Korkeaan palokuorman varasto C-s2d1, DFL-s1
 Muurama B-s1, d2, DFL-s1
 Ulkoiset yleiset B-s1, d0
 Kate BROOF(t2)

Rakennus varustetaan määräysten mukaisella koneellisella ilmanvaihdolla.
 Savunpoiston järjestelyt: Asuintöiden savunpoistokanavien/-ovien kautta. Porrashuoneiden savunpoistokanavat/-luukut avattavissa maantasokerroksesta.

Palotekniset ratkaisut on esitetty tarkemmin erillisessä paloteknisessä suunnitelmassa.
 "32 dB" on merkitty niille julkisivun osuuksille, joiden rakenteet ja rakennusosat toteuttavat asemakaavan vaatimuksen ääneneristävyydestä.

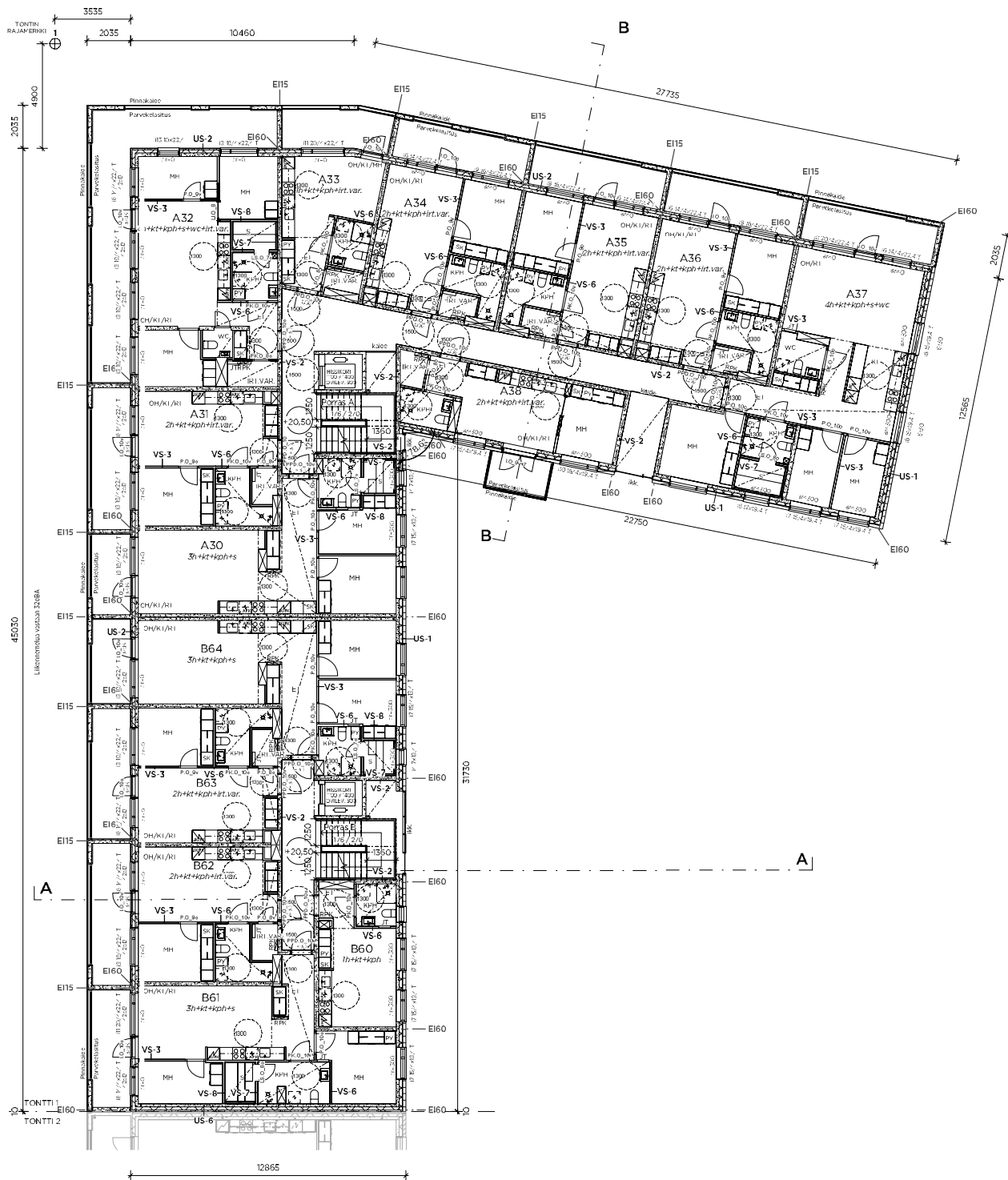
A-porrashuoneen asuintöiden kerrostasot-ovet varustetaan ovenkuillolla paloteknisen suunnitelman mukaan.

Ladrakenteiden laatuksia, jotka ovat alle 700 mm korkeudella, tehdään turvalaista Ympäristöministeriön asetuksen rakennuksen käyttöturvallisuudesta mukaisesti.

Tunnus	Muutos	Päiväys
--------	--------	---------

Tasokoordinaatio: / Plankoordinaatio: ETRS-GK25 Korkeusjärjestelmä: / Höjdsys:em: N2000

Tilaaja: 49. Laajasalo	Korkeus: 274	Tontti: 1	Valmistusvaihe: UUDISRAKENNUS	Kerros: 5
As Oy Helsingin Avalon Saaristolaväestönkatu 8 00590 Helsinki			4. KERROS	1:100
Suunnittelija: Helsingin kaupungin tekninen osasto Helsingin kaupungin tekninen osasto Helsingin kaupungin tekninen osasto		Tekninen 1801	Piirustuksen nimi: 1-003-004	Roviola
Suunnittelija: Marcel Ulmer		1801	1801-Haakonintie-tilvat	



Tontti 49274/1 rakennus asuinsein tarkoitettu uudisrakennus.
 Kerros määrä: 4/5 maanpäällistä kerrosta ja parvitaso, osittain kellarikerros
 Paikayttötarkoitus: asuinrakennus
 Paloluokka: P1
 Suojaustaso: yhteisötiloissa ikäasunmuttimet, asunnoissa palovaroittimet
 Palo-osastointi: kerrososastointi ja käyttötapaosastointi, pääosin EI60, osastointirajat merialuepiirustuksiin, tonttien 1 ja 2 välinen osastointi molemminpuolista paloa vastaan EI60, ei palomuuria

Palokuormaryhmitt / kantavat rakenteet:
 Asunnot, autohalli, LVV- / UVV-varastot, < 600 MJ/m² / R 60
 Kiemästyttävät, ilta-varastot 600-1200 MJ/m² / R 120
 Korkeaan palokuorman varasto > 1200 MJ/m² / R180

Rintakerrosvaatimukset:
 Asunnot D-s2,d2', -
 Löylyhuoneet (saunat) D-s2,d2', -
 Yhteisötilat C-s2,d1', -
 Toiniset tilat B-s1,d0, DFL-s1
 Ulkosäilytävät, porrashuoneet A2-s1,d0', DFL-s1
 Varastot D-s2,d2', DFL-s1
 Korkeaan palokuorman varasto C-s2,d1, DFL-s1
 Muurama B-s1, d2, DFL-s1
 Ulkoseinät yleisesti B-s1, d0
 Kate BROOF(t2)

Rakennus varustetaan määräysten mukaisella koneellisella ilmanvaihdolla.
 Savunpoiston järjestelyt: Asuintilojen savunpoistokanavien / ovien kautta. Porrashuoneiden savunpoistokanavat / luukut avattavissa maantasokerroksesta.

Palotekniset ratkaisut on esitetty tarkemmin erillisessä paloteknisessä suunnitelmassa.
 "32 dB" on merkitty niille julkisivun osuuksille, joiden rakenteet ja rakennusosat toteuttavat asemakaavan vaatimuksen äänenlähävyydestä.

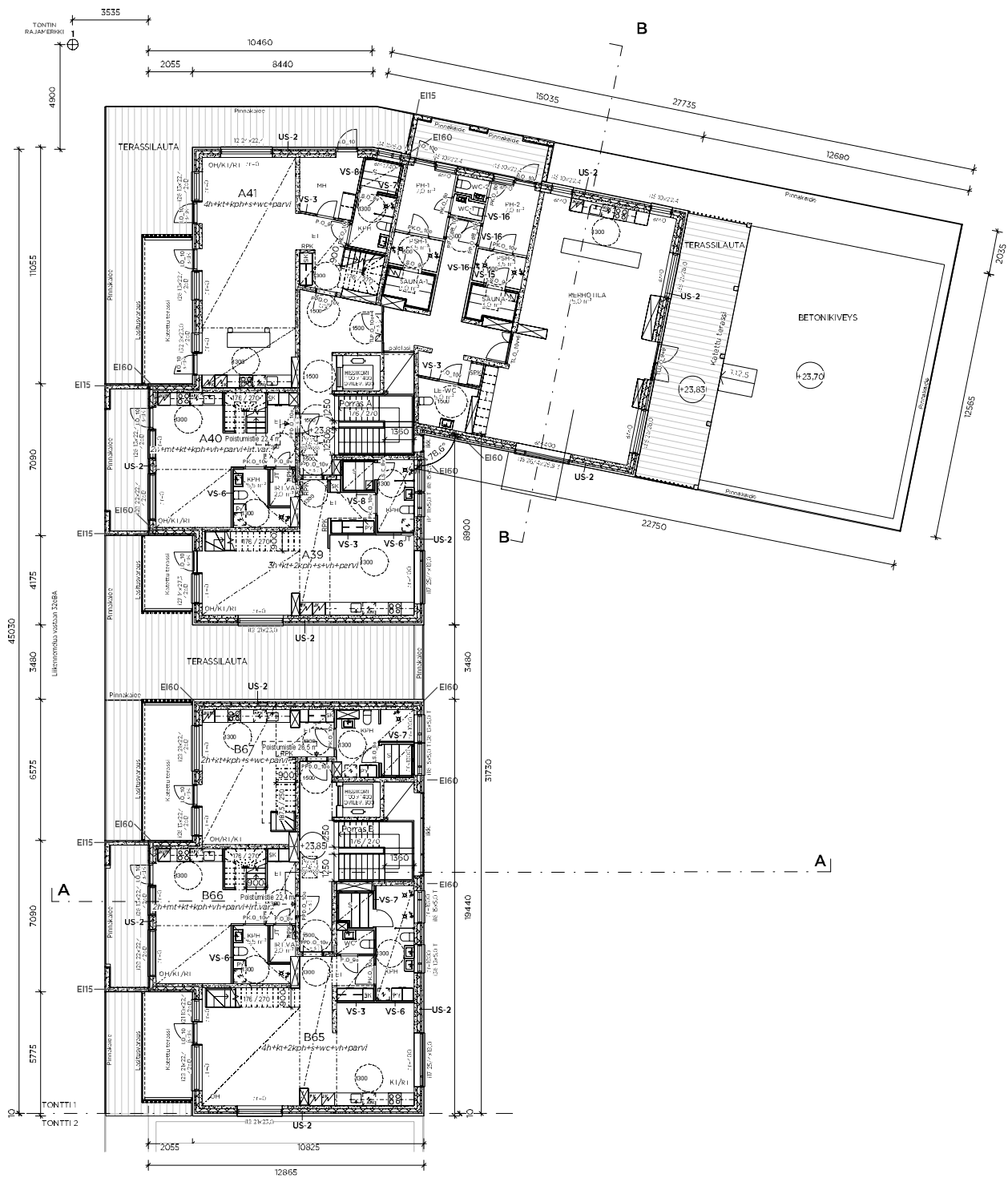
A-porrashuoneen asuintilojen kerrostasot-ovet varustetaan ovenkukulla paloteknisen suunnitelman mukaan.

Ladakerrosten lautekset, jotka ovat alle 700 mm korkeudella, tehdään turvavälillä ympäristöministeriön asetuksen rakennuksen käyttöturvallisuudesta mukaisesti.

Tunnus	Muutos	Päiväys
--------	--------	---------

Tusokoordinaatit ja Plankoordinaatit ETRS-GK25 Korkeusjärjestelmä / Iijäytys:em N2000

Piirustuksen nimi: 49. Laajala Piirustuksen tyyppi: UUDISRAKENNUS	Toinen nimi: PAAPPIRUSTUS Piirustuksen numero: 6
Piirustuksen nimi: As Oy Helsingin Avalon Saaristolaväestönkatu 8 00590 Helsinki	Piirustuksen nimi: 5. KERROS Mittakaava: 1:100
Piirustuksen nimi: Marcel Ulmer	Piirustuksen nimi: AR Piirustuksen numero: 1801 Piirustuksen nimi: 1-003-005 Piirustuksen numero: 1801-Haakonintie-tlrvt



Tontti 49274/1 rakennus on asuinsein tarkoitettu uudisrakennus.
 Kerros määrä: 4/5 maanpäällistä kerrosta ja parvitaso, osittain kellarikerros
 Paikayttötarkoitus: asuinrakennus
 Paloluokka: P1
 Suojaustaso: yhteisöllöissa kokosammuttimet, asunnoissa palovaroittimet
 Palo-osastointi: kerrososastointi ja käyttöalapaosastointi, pääosin E160, osastointirajat merrityt piirustuksiin, tonttien 1 ja 2 välinen osastointi molemminpuolista paloa vastaan E160, ei palomuuria

Palokuormaryhmit / kantavat rakenteet:
 Asunnot, autohalli, LVV- / UVV-varastot, < 600 MJ/m2 / R 60
 Kiemästyttä ilta-varastot 600-1200 MJ/m2 / R 120
 Korkeaan palokuorman varasto > 1200 MJ/m2 / R180

Pintakerrosvaatimukset:
 Asunnot D-s2,d2', -
 Löylyhuoneet (sauna) D-s2,d2, -
 Yhteiskätilat C-s2,d1, -
 Toiniset tilat B-s1,d0, DFL-s1
 Ulkoskäytävät, porrashuoneet A2-s1,d0', DFL-s1
 Varastot D-s2,d2', DFL-s1
 Korkeaan palokuorman varasto C-s2,d1, DFL-s1
 Muunnat B-s1, d2, DFL-s1
 Ulkoiset yleiset B-s1, d0
 Kate BROOF(t2)

Rakennus varustetaan määräysten mukaisella koneellisella ilmanvaihdolla.
 Savunpoiston järjestelyt: Asuintöiden savunpoistokanavien / ovien kautta. Porrashuoneiden savunpoistokanavat / luukut avattavissa maantasokerroksesta.
 Palotekniset ratkaisut on esitetty tarkemmin erillisessä paloteknisessä suunnitelmassa.

"32 dB" on merkitty niille julkisivun osuuksille, joiden rakenteet ja rakennusosat toteuttavat asemakaavan vaatimuksen ääneneristävyydestä.
 A-porrashuoneiden asuintöiden kerrostasot-ovet varustetaan ovenkukulla paloteknisen suunnitelman mukaan.
 Ladrakenteiden laatuksia, jotka ovat alle 700 mm korkeudella, tehdään turvalaista Ympäristöministeriön asetusten rakennuksen käyttöturvallisuudesta mukaisesti.

Tunnus	Muutos	Päiväys
--------	--------	---------

Tasokoordinaatit: / Plankoordinaatit: ETRS-GK25 Korkeuspäijes: elms / Höijäys: em N2000

Piirustuksen nimi: 49. Laajala Piirustuksen numero: UUDISRAKENNUS	Toinen: 1 Piirustuksen nimi: PAAPPIRUSTUS	Piirustuksen numero: 7
Piirustuksen nimi: As Oy Helsingin Avalon Saaristolaväestönkatu B 00590 Helsinki	Piirustuksen nimi: 6. KERROS	Piirustuksen numero: 1:100
Piirustuksen nimi: HAUTUNEN JA AKKIO SUUNNITTELU- JA ARKITEHTITOIMISTO OY PL. 00004, FIN-00004 HELSINKI WWW.HAUTUNENJAKAKIO.FI	Piirustuksen nimi: 1801	Piirustuksen numero: 1-003-006
Piirustuksen nimi: Marcel Ulmer	Piirustuksen nimi: AR	Piirustuksen numero: 1801-Haakoninlahti-1/1v1



Tontti 49274/1 rakennus on asumiseen tarkoitettu uudisrakennus.

Kerrosmaa: 4/6 maanpäällistä kerrosta ja parvitaso, osittain kellarikerros
 Pääkäyttötarkoitus: asuinrakennus
 Paloluokka: P1
 Suojaustaso: yhteistiloissa käsiammuttimet, asunnoissa palovaroittimet
 Palo-osastointi: kerrososastointi ja käyttöpaasastointi, pääosin EI60, osastointirajat merkitty piirustuksiin, tonttien 1 ja 2 välinen osastointi molempiin puolia pölvä vastaan EI 60, ei palomuuria

Palokuormaryhmät / kantavat rakenteet:

Asunnot, autohalli, LVV- / UVV-varastot. < 600 MJ/m2 / R 60
 Kierrätysilla, irtavarastot 600-1200 MJ/m2 / R 120
 Korkean palokuorman varasto > 1200 MJ/m2 / R180

Pintakerrosvaatimukset:

Asunnot D-s2,d2*, -
 Löylyhuoneet (sauna) D-s2,d2, -
 Yhteistilat C-s2,d1, -
 Tuleiset tilat E-s1,d1, DFL-s1
 Ulkokäytävät, porrashuoneet A2-s1,d1**, DFL-s1
 Varastot D-s2,d2*, DFL-s1
 Korkean palokuorman varasto C-s2,d1, DFL-s1
 Muuntamo B-s1, d1, AFL-s1
 Ulkoisesti yleisesti B-s1, d1
 Kate BROOF(1,2)

Rakennus varustetaan määrysten mukaisella koneellisella ilmanvaihdolla.

Savunpoiston järjestelyt:
 Asuntojen savunpoistokäytävien/-ovien kautta. Porrashuoneiden savunpoistokäytävät/-luukut avattavissa maantasokerroksesta.

Palotekniset ratkaisut on esitetty tarkemmin erillisessä paloteknisessä suunnitelmassa.

"32 dB" on määritetty niille julkisivun osuksille, joiden rakenteet ja rakennusosat toteuttavat asemakaavan vaatimuksen ääneneristävyydestä.

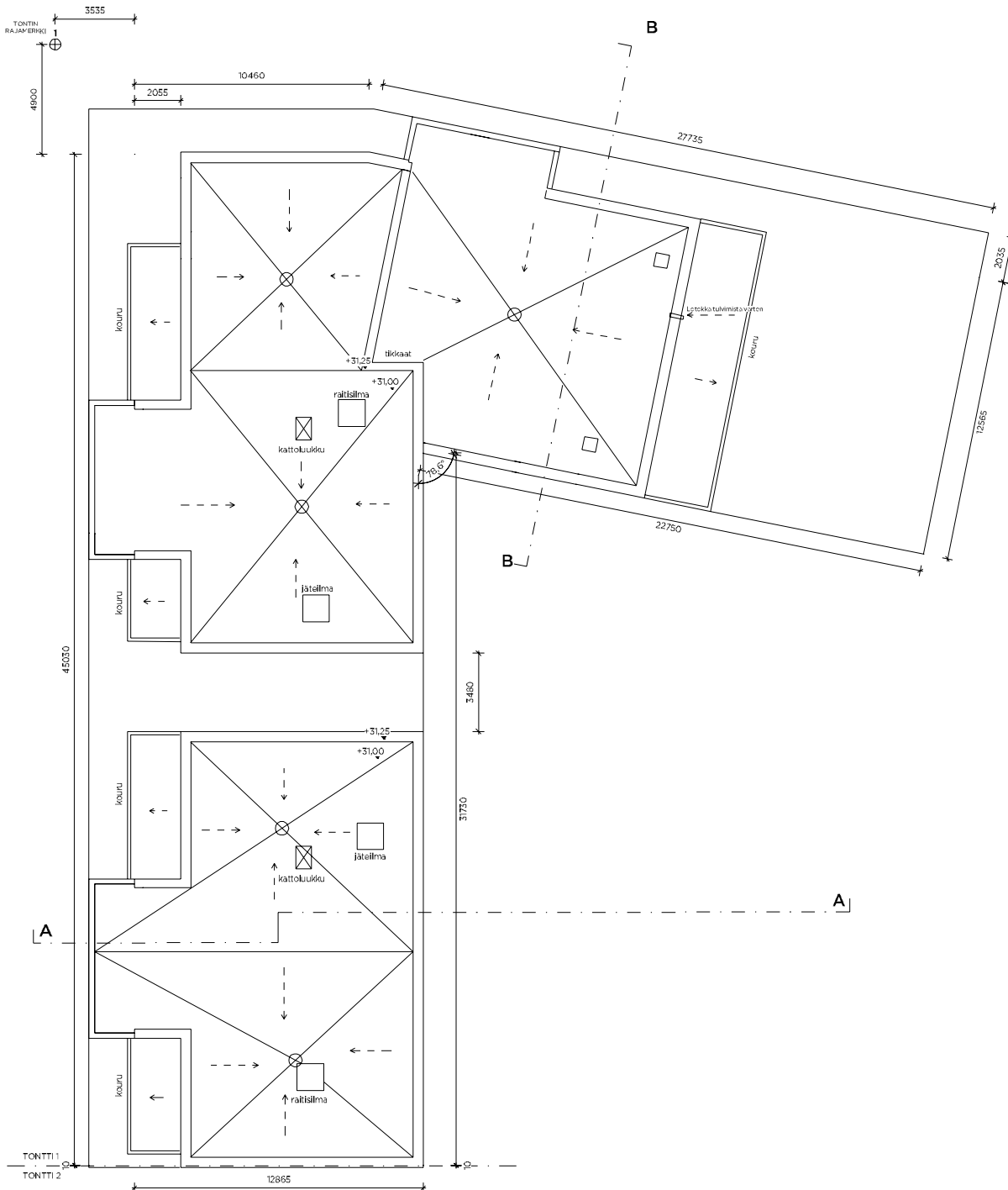
A-porrashuoneen asuntojen kerrostaso-ovet varustetaan ovensuljidoilla paloteknisen suunnitelman mukaan.

Laskirakenteiden fastukset, jotka ovat alle 700 mm korkeudella, tehdään turvalaista Ympäristöministeriön asetuksen rakennuksen käytettävyydestä mukaisesti.

Tunnus	Muutos	Päiväys

Tasokoordinaatio / Pistekoordinaatio: ETRS-GK25 Korkeusjärjestelmä: I Isojärjestelmä: N2000

Projekti / Tilaaja	Komitea / Tilaaja	Toimio	Verkkosivuston osoite
49 Laajasalo	274	1	
Projekti / Tilaaja	Projekti / Tilaaja	Projekti / Tilaaja	Projekti / Tilaaja
UUDISRAKENNUS	UUDISRAKENNUS	UUDISRAKENNUS	UUDISRAKENNUS
Projekti / Tilaaja	Projekti / Tilaaja	Projekti / Tilaaja	Projekti / Tilaaja
As Oy Helsingin Avalon	Säästöalastalonkatu 8	00590 Helsinki	7. KERROS
1:100			
HAUTUNENPÄSTI ARKITEHDIT OY	1801	1-003-007	
Marcel Ulmer	AR	1801-Haakonintie 11rvt	



Tontti 49274/1 rakennus on asumiseen tarkoitettu uudisrakennus.

Kerros määrä: 4/5 maanpäällistä kerrosta ja parvitaso, osittainen kellarikerros
 Käyttötarkoitus: asuinrakennus
 Rakoluokka: P1
 Suojaustaso: yhteisötiloissa ikäsuojatut, asunnoissa palovaroitteet
 Palo-osastointi: kerrososastointi ja käyttöaluesastointi, pääosan E160, osastointirajat määritetty piirustuksiin, tonttien 1 ja 2 välinen osastointi molemminpuolista paloa vastaan E160, ei palomuuria

Palokuormaryhmät / kantavat rakenteet:
 Asunnot, autohalli, LVV- / UVV-varastot, < 600 MJ/m² / R 60
 Kiemästyksiä, lrt-varastot 600-1200 MJ/m² / R 120
 Korkeaan palokuorman varasto > 1200 MJ/m² / R180

Pintakerrosvaatimukset:
 Asunnot D-s2,d2', -
 Löylyhuoneet (saunat) D-s2,d2, -
 Yhteisötilat C-s2,d1, -
 Tälliset tilat B-s1,d0, DFL-s1
 Ulkosäilytävät, porrashuoneet A2-s1,d0*, DFL-s1
 Varastot D-s2,d2', DFL-s1
 Korkeaan palokuorman varasto C-s2,d1, DFL-s1
 Muurattu B-s1,d2, DFL-s1
 Ulkoseinät yleisesti B-s1, d0
 Kate BROOF(t2)

Rakennus varustetaan määräysten mukaisella koneellisella ilmanvaihdolla.

Savunpoiston järjestelyt:
 Asuintilojen savunpoistokanavien/-ovien kautta. Porrashuoneiden savunpoistokanavat/-luukut avattavissa maantasokerroksesta.

Palotekniset ratkaisut on esitetty tarkemmin erillisessä paloteknisessä suunnitelmassa.

"32 dB" on merkitty niille julkisiin osuiksille, joiden rakenteet ja rakennusosat toteuttavat asema- ja vaatimusten mukaisesta.

A-porrashuoneiden asuintilojen kerrostasot-ovet varustetaan ovenkukulla paloteknisen suunnitelman mukaan.

Ladrakenteiden laitteet, jotka ovat alle 700 mm korkeudella, tehdään turvalaiteita Ympäristöministeriön asetuksen rakennuksen käyttöturvallisuudesta mukaisesti.

Tunnus	Muutos	Päiväys
--------	--------	---------

Tusokoordinaatio / Plankoordinaatio: ETRS-GK25	Korkeusjärjestelmä: N2000
--	---------------------------

Projektin nimi: 49. Laajasalo	Komplan: 274	Tonni: 1	W: nro: 1000000000000000
Projekti: UUDISRAKENNUS	Piirustuksen nimi: PAAPPIRUSTUS	Julkaisu: numero: 9	
Projekti: As Oy Helsingin Avalon	Piirustuksen nimi: Vesikatot	Kihti: 1:100	
Projekti: Saaristolaväestönkatu B 00590 Helsinki			
Projekti: Helsingin Yhteisötilayhtiö Oy	Projekti: 1801	Piirustuksen nimi: 1-003-008	Rovaniemi
Projekti: Helsingin Yhteisötilayhtiö Oy	Projekti: 1801	Piirustuksen nimi: 1-003-008	Rovaniemi
Projekti: Marcel Ulmer	Projekti: AR	Piirustuksen nimi: 1801-Haakonintie-t1v1	

AP-1	15..20 mm	1	Pintamateriaali ja -käsitely huoneselityksen mukaan
	45 mm	2	Kultuvähistöjen tasote, lasikuulaverkko tasoteen sisällä
	35 mm	3	Suodatinkangas, saumat limittyä
	35 mm	4	Asiakkaanieristyslevy, kiäntölevy 20mm, levyssä urat lämmitysputkille
	320 mm	5	Ontalolaatta, rakennepiirustusten mukaan
	170 mm	6	Solupolystyreenilevy, kiinnitetty ontalolaattaan, lambda n=0,031
	≥1200 mm	7	Tuuletettu alusta
	≥200 mm	8	Salaajuskerros, sepäli Ø 8..32 mm
	9	9	Suodatinkangas ≥ 120 g/m ² (KL II), kun pohjalamaa on savaa tai siltitä
	10	10	Perusmaa tai kirkkomaatyö, kallistus salaajiin 1:50

LÄMMÖNLÄPÄISYKIERROIN: U=0,17 W/m²K

AP-3	20 mm	1	Pintamateriaali ja -käsitely huoneselityksen mukaan (muovimattomahd, tasote)
	95 mm	2	Teräsbetonilaatta, EY 45 luokka A-4-30, raudotus 6-150 E 500 K
	3	3	Suodatinkangas
	30 mm	4	Asiakkaanieristyslevy, lambda d=0,039
	265 mm	5	Ontalolaatta rakennepiirustusten mukaan
	170 mm	6	Solupolystyreenilevy, kiinnitetty ontalolaattaan lambda d=0,031
	≥200 mm	7	Tuuletettu alusta
	≥200 mm	8	Salaajuskerros/kaikkihaarikko; sepäli Ø 8...32 mm
	9	9	Suodatinkangas ≥ 120 g/m ² (KL II), kun pohjalamaa on savaa tai siltitä
	10	10	Perusmaa tai kirkkomaatyö, kallistus salaajiin 1:50

LÄMMÖNLÄPÄISYKIERROIN: 0,15 W/m²K
ÄÄNENERISTÄVYYS: L'n,w = 53 dB

AP-6	220 mm	1	Pintamateriaali ja -käsitely huoneselityksen mukaan
	220 mm	2	Kantava teräsbetonilaatta rakennepiirustusten mukaan, maata vasten välillä d=4-30
	100 mm	3	Solupolystyreenilevy: EPS 100, 50+50 mm, saumat limittyinä, lambda d=0,036
	>300 mm	4	Salaajuskerros: ikkälätkä; sepäli Ø 8...32 mm
	5	5	Suodatinkangas ≥ 120 g/m ² (KL II), kun pohjalamaa on savaa tai siltitä
	6	6	Perusmaa tai kirkkomaatyö, kallistus salaajiin 1:50

LÄMMÖNLÄPÄISYKIERROIN: U=0,16 W/m²K

VP-1	15..20 mm	1	Pintamateriaali ja -käsitely huoneselityksen mukaan
	45 mm	2	Kultuvähistöjen tasote, lasikuulaverkko tasoteen sisällä
	35 mm	3	Suodatinkangas, saumat limittyä
	35 mm	4	Asiakkaanieristyslevy, urakevy 35 mm, kiäntölevy 20mm, levyssä urat lämmitysputkille
	320 mm	5	Ontalolaatta, rakennepiirustusten mukaan
	6	6	Pintakäsittely, huoneselityksen mukaan

ÄÄNENERISTÄVYYS: R'w ≥ 55 dB, L'n,w ≤ 53 dB
PALONKESTOLUOKKA: REI 60

VP-3	10 mm	1	Tasote + pintamateriaali huoneselityksen mukaan (dB-matto)
	260 mm	2	Kantava teräsbetonilaatta, EY 45 luokka A-4-30
	3	3	Ääntävämentava pinnottu mineraalivillalevy, ilmattu, erikoispiirustusten osittamassa laajuudessa

ÄÄNENERISTÄVYYS: L'n,w ≤ 63dB

VP-7	30 mm	1	Pintamateriaali ja -käsitely huoneselityksen mukaan
	80 mm	2	Teräsbetonilaatta, EY 45 luokka A-4-30, raudotus 6-150 E 500 K
	30 mm	3	Suodatinkangas, saumat limittyä tai talpattu
	30 mm	4	Asiakkaanieristyslevy
	220 mm	5	Sepäli Ø 8..32 mm, pesti, ilvitetty, pinta tasattu, tai kevytsora ks-30
	350 mm	6	Teräsbetonilaatta, rakennepiirustusten mukaan
	7	7	Pintakäsittely, huoneselityksen mukaan

ÄÄNENERISTÄVYYS: R'w ≥ 55 dB, L'n,w ≤ 53 dB

VP-10	100 mm	1	Vedeneristys, muovimatto hitsattuun saumaan tai PU-elastomaeriuskute 4mm rakennusselityksen mukaan
	100 mm	2	Teräsbetonilaatta, EY 45 luokka A-4-30; raudotus 5-150 E 500 K
	265 mm	3	Ontalolaatta rakennepiirustusten mukaan
	4	4	Pintakäsittely, huoneselityksen mukaan

VP-1	40 mm	1	Vedeneristys, käyttöluokka VE80; päällimmäinen kermi pintasortteittelin kumiliunikermi, allimpaa paineentasuamatto, pikselimattuna alustaan kiltumilla E 95/35
	3	3	Tasubetonin puihleretty (sementtimäärä ≤ 250 kg/m ³)
	4	4	Suodatinkangas
	950-100mm	5	Kevytsora K3420, tuuletettu, kallistus ≥ 180 jirissä
	265 mm	6	Ontalolaatta rakennepiirustusten mukaan
	6	6	Pintakäsittely huoneselityksen mukaan

RAKENTEEN LÄMMÖNLÄPÄISYKIERROIN: 0,09W/m²K

VP-2a	80 mm	1	Riilätaasot rakennusselityksen mukaan, +150 mm laatan (2) pinnasta ovelta
	80 mm	2	Teräsbetonilaatta, EY 45 luokka C-4-35, raudotus luokka XF4, raudotus rakennepiirustusten mukaan
	3	3	Suodatinkangas 150 g/m ² , KL II (saumat limittyinä 200 mm)
	400 mm	4	XPS-lämmönieristyslevy, alin levy ristiin uritettu; lambda d=0,039 W/mK
	30 mm	5	Salaajamatto
	260 mm	6	Vedeneristys, käyttöluokka VE 80R, kumiliunittu, kallistus ≥ 180 jirissä
	200..260 mm	7	Kuorilaatat KL100/360..260, väpinta kallistettu, EY 45 luokka C, pinta puuhierretty ja sinkouhallettu
	8	8	Pintakäsittely, huoneselityksen mukaan

LÄMMÖNLÄPÄISYKIERROIN: 0,10 W/m²K, vertailuarvo 0,09W/m²K
PALONKESTOLUOKKA: EI 180-1-2
Osastotila laata: REI60, vaaitus REI60
tilat palokuorma alle 600 MJ/m²

VP-2b	80 mm	1	Betonilaatat rakennusselityksen mukaan
	70 mm	2	Asennushiekka
	3	3	Suodatinkangas 150 g/m ² , KL II (saumat limittyinä 200 mm)
	400 mm	4	Fintofoam F-300 XPS, alin levy ristiin uritettu; lambda d=0,039 W/mK
	10 mm	5	Salaajamatto
	20 mm	6	Vedeneristys, käyttöluokka VE 80R, kumiliunittu, kallistus ≥ 180 jirissä
	350..260 mm	7	Kuorilaatat KL100/360..260, väpinta kallistettu, EY 45 luokka C, pinta puuhierretty ja sinkouhallettu
	8	8	Pintakäsittely, huoneselityksen mukaan

US-1	155 mm	1	Julidivumuuraus rakennusselityksen mukaan
	30 mm	2	Ilmarako, tuuletettu
	140 mm	3	Lämmönieriste, Kingspan Thermo TW57, lambda d=0,025
	150/160 mm	4	Teräsbetoni / betoni rakennepiirustusten mukaan (palonkestoluokka)
	5	5	Pintamateriaali ja -käsitely huoneselityksen mukaan

LÄMMÖNLÄPÄISYKIERROIN: 0,17W/m²K, vertailuarvo 0,17W/m²K
PALONKESTOLUOKKA: kantava sälsäkuori, kantavuus (EN 1992-1-2)
150 mm: R60, tilat palokuorma alle 600 MJ/m², vaaitus R60
160 mm: RI20, tilat palokuorma 600-1200 MJ/m², vaaitus RI20

US-2	1	1	Pintakäsittely rakennusselityksen mukaan
	80 mm	2	Teräsbetoni rakennepiirustusten mukaan
	140 mm	3	Lämmönieriste, Kingspan Thermo TW58, lambda d=0,022
	150/160 mm	4	Teräsbetoni rakennepiirustusten mukaan (palonkestoluokka)
	5	5	Pintamateriaali ja -käsitely huoneselityksen mukaan

LÄMMÖNLÄPÄISYKIERROIN: 0,17W/m²K, vertailuarvo 0,17W/m²K
PALONKESTOLUOKKA: kantava sälsäkuori, kantavuus (EN 1992-1-2)
150 mm: R60, tilat palokuorma alle 600 MJ/m², vaaitus R60
160 mm: RI20, tilat palokuorma 600-1200 MJ/m², vaaitus RI20
ÄÄNENERISTÄVYYS: R'w+Ctr = 57dB

US-4	1	1	Pintakäsittely rakennusselityksen mukaan
	70 mm	2	Kuorilaattamatti, teräsbetoni rakennepiirustusten mukaan
	30 mm	3	Ilmarako, tuuletettu
	80 mm	4	Lämmönieriste, Kingspan Thermo TW57, lambda d=0,026
	300 mm	5	Teräsbetoni rakennepiirustusten mukaan (palonkestoluokka)
	6	6	Pintamateriaali ja -käsitely huoneselityksen mukaan

LÄMMÖNLÄPÄISYKIERROIN: 0,30 W/m²K, vertailuarvo 0,17 W/m²K
PALONKESTOLUOKKA: kantava sälsäkuori, kantavuus (EN 1992-1-2)
R240, tilat palokuorma 600-1200 MJ/m², vaaitus RI20

US-6	1	1	Pintakäsittely rakennusselityksen mukaan
	150 mm	2	Teräsbetoni rakennepiirustusten mukaan
	140 mm	3	Lämmönieriste, Kingspan Thermo TW58, lambda d=0,022
	70 mm	4	Teräsbetoni rakennepiirustusten mukaan
	20 mm	5	Ilmaväli
	6	6	SW-älemmitti, säänrakenteen tontin 1 suunnitelmien mukaan, REI60

LÄMMÖNLÄPÄISYKIERROIN: 0,17W/m²K, vertailuarvo 0,17W/m²K
PALONKESTOLUOKKA: REI60, tontti 2, tilat palokuorma alle 600 MJ/m², vaaitus REI60
ÄÄNENERISTÄVYYS: R'w+Ctr = 57dB

US-7	1	1	Pintakäsittely rakennusselityksen mukaan
	80 mm	2	Teräsbetoni rakennepiirustusten mukaan
	140 mm	3	Lämmönieriste: Kingspan Thermo TW58, lambda d=0,022
	230 mm	4	Teräsbetoni rakennepiirustusten mukaan (palonkestoluokka)
	5	5	Pintamateriaali ja -käsitely huoneselityksen mukaan

LÄMMÖNLÄPÄISYKIERROIN: 0,17W/m²K, vertailuarvo 0,17W/m²K
PALONKESTOLUOKKA: kantava sälsäkuori, kantavuus (EN 1992-1-2)
230 mm: RI240 (vaaitus SF500) mukaan
ÄÄNENERISTÄVYYS: R'w+Ctr = 57dB

KS-2	1	1	Pintakäsittely rakennusselityksen mukaan
	120 mm	2	Teräsbetoni rakennepiirustusten mukaan
	140 mm	3	Lämmönieriste: Kingspan Thermo TW58, lambda d=0,022
	180 mm	4	Teräsbetoni rakennepiirustusten mukaan (palonkestoluokka)
	5	5	Pintamateriaali ja -käsitely huoneselityksen mukaan

LÄMMÖNLÄPÄISYKIERROIN: 0,17W/m²K, vertailuarvo 0,17W/m²K
PALONKESTOLUOKKA: kantava sälsäkuori, kantavuus (EN 1992-1-2)
RI20

VS-1	200 mm	1	Pintamateriaali ja -käsitely huoneselityksen mukaan
	2	2	Teräsbetoni/betoni rakennepiirustusten mukaan
	3	3	Pintamateriaali ja -käsitely huoneselityksen mukaan

ÄÄNENERISTÄVYYS: R'w ≥ 55 dB
PALONKESTOLUOKKA: REI 180, 180 mm
REI 240: 240 mm

VS-2	1	1	Pintamateriaali ja -käsitely huoneselityksen mukaan
	300 mm	2	Teräsbetoni
	3	3	Pintamateriaali ja -käsitely huoneselityksen mukaan

ÄÄNENERISTÄVYYS: R'w ≥ 58 dB
PALONKESTOLUOKKA: REI 240

ILMAÄÄNENERISTÄVYYS: R'w = 40 dB
KOKO RAKENTEEN MASSA: m = 25 kg/m²

VS-4	1	1	Pintamateriaali ja -käsitely huoneselityksen mukaan
	130 mm	2	Kalldihiekktilimuuraus
	3	3	Pintamateriaali ja -käsitely huoneselityksen mukaan

ÄÄNENERISTÄVYYS: R'w = 46 dB, pinnat puhtaiksi muraattu
R'w = 48 dB, pinnat tasoitettu
R'w = 49 dB, pinnat rapattu

VS-6	1	1	Pintamateriaali ja -käsitely huoneselityksen mukaan
	13 mm	2	Rakennuslevy, pintalevy 1/1
	96 mm	3	Teräsranika 65, jakoväli k500
	13 mm	4	Markkitallewy
	22 mm	5	Pystyrinat 22x100 k400 + ilmarako auid yllätilaan
	96 mm	6	Teräsranika 65, jakoväli k400 + min.väli 70mm
	6	6	Alumiinipaerit, saumat ikkälästyttynä alumiinipuoli ilmarakon päin
	22 mm	7	Pystyrinat 22x100 k400 + ilmarako
	15 mm	8	Vaakapaneeli huoneselityksen mukaan

ILMAÄÄNENERISTÄVYYS: R'w ≥ 40 dB

VS-8	1	1	Pintamateriaali ja -käsitely huoneselityksen mukaan
	13 mm	2	Rakennuslevy, pintalevy 1/1
	96 mm	3	Teräsranika 65, jakoväli k600 + min.väli 70 mm
	22 mm	4	Alumiinipaerit, saumat ikkälästyttynä alumiinipuoli ilmarakon päin
	22 mm	5	Pystyrinat 22x100 k400 + ilmarako
	15 mm	6	Vaakapaneeli huoneselityksen mukaan

ILMAÄÄNENERISTÄVYYS: R'w = 240 dB
KOKO RAKENTEEN MASSA: m = 25 kg/m²

VS-12	1	1	Pintamateriaali ja -käsitely huoneselityksen mukaan
	>150 mm	2	Teräsbetoni/betoni rakennepiirustusten mukaan
	20 mm	3	Liikuttosauvaväli
	>150 mm	4	Teräsbetoni/betoni rakennepiirustusten mukaan
	5	5	Pintamateriaali ja -käsitely huoneselityksen mukaan

ÄÄNENERISTÄVYYS: R'w ≥ 60dB
PALONKESTOLUOKKA:
REI 90: 150mm
REI 120: 160 mm
REI 180: 180 mm
REI 240: 240 mm

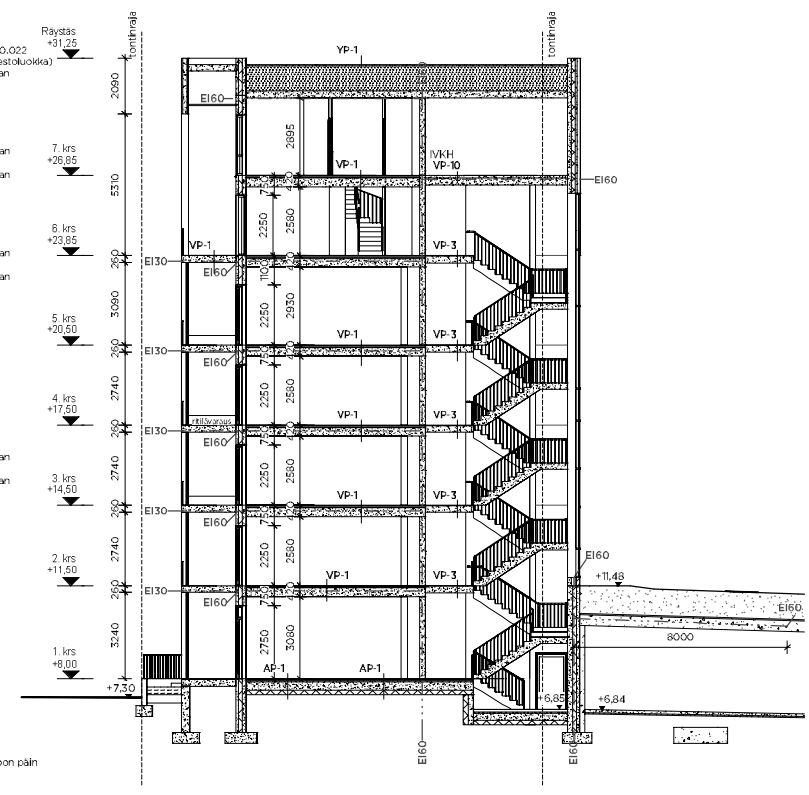
VS-16	1	1	Keraamiset laatat + ikkälästyäsi
	2	2	Sertifioitu sveltävä vedeneristysjärjestelmä
	3	3	Tasote, märkätalteen ja vedeneristysjärjestelmään soveltuva
	85 mm	4	Kaikkihaarikko
	25 mm	5	Teräsbetoni rakennepiirustusten mukaan (palonkestoluokka)
	50 mm	6	Ilmaväli, auidkaton väliseinän ilmavälillä (suljettu alapäästä) rungon molemmin puolin 100 x 30 mm mineraalivillakäsitä tukemaan min.väliä levyä (50 mm)
	22 mm	7	Pystyrinat 22x100 k400 + min.väli 50mm
	22 mm	8	Alumiinipaerit, saumat kootuusen kohdalla tiliväitetynä kuumuudista kestäväällä alumiinitallella, alumiinipuoli ilmarakon päin
	9	9	Tuuletusarok + pystyrinat 22x100 k 600
			Vaakapaneeli huoneselityksen mukaan

PALONKESTOLUOKKA: EI60

VS-16	1	1	Pintamateriaali ja -käsitely huoneselityksen mukaan
	85 mm	2	Kaikkihaarikko
	30 mm	3	Tasote, märkätalteen ja vedeneristysjärjestelmään soveltuva
	4	4	Sertifioitu sveltävä vedeneristysjärjestelmä
	5	5	Keraamiset laatat + ikkälästyäsi

ÄÄNENERISTÄVYYS: R'w ≥ 44 dB, pinnat tasoitettu
PALONKESTOLUOKKA: EI60

VS-18	1	1	Pintamateriaali ja -käsitely huoneselityksen mukaan
	85 mm	2	Kaikkihaarikko
	30 mm	3	Urakansävy, saumat talpattuina alumiinitalleilla
	22 mm	4	Tuuletusarok + pystyrinat 22x100 k600
	5	5	Vaakapaneeli huoneselityksen mukaan



Tontti 49274/1 rakennus- ja asunujen tarkoitettu uudisrakennus.

Kerrosmäärä: 4/6 maanpäällistä kerrosta ja parvitaso, osittain kellarikerros

Pääkäyttötarkoitus: asuinrakennus

Palokluokka: F1

Suojatusto: yhteisöllisiä kääsamittuitet, asunnoissa palovarmitinnet

Palo-osastointi: kerrososastointi ja käyttöpaasosastointi, pääosin E150, osastointirajat merrityt piirustuksiin, tontin 1 ja 2 välisen osastoin molemminpuolista paloa vastaan EI 60, ei palomuuria

Palokuormaryhmit / kantavat rakenteet:

Asunot, autotallit, LVV- / UVV-varastot: < 600 MJ/m² / R 60

Kierästyvät, irtavarastot: 600-1200 MJ/m² / R 120

Korkeaan palokuorman varasto: > 1200 MJ/m² / R180

Rakennusvarustetaan määrävien mukaisella koneellisella ilmanvaihdolla.

Savunpoiston järjestelyt: Asuntojen savunpoistokanuiden / oven kautta. Porrahuoneiden savunpoistokanuat / huokut avattavissa maantokeroasteista.

Palotekniset ratkaisut on esitetty tarkemmin erillisessä paloteknisessä suunnitelmassa.

"32 dB" on merkitty nulle Julidivun osuudella, joiden rakenteet ja rakennusosat toteutuvat asemakaavan vaatimuksen äänenieristävyydestä.

A-porrahuoneen asuntojen kerrostaso-ovet varustetaan ovenvälillä paloteknisen suunnitelman mukaan.

Laskarikalteen kalusteet, jstka ovat alle 700 mm korkeudella, tehdään kalusteista Ympäristöministeriön asetus rakennuksen käyttöturvallisuudesta m kalusteita.

Asunot	D-s2d2', -
Löylyhuoneet (sauna)	Yhteisöllä
Tasoteist tilat	C-s2,d1, -
Ulköikäytävät, porrahuoneet	A2-su01*, DFL-s1
Varastot	D-s2d1*, DFL-s1
Korkeaan palokuorman varasto	C-s2,d1, DFL-s1
Kuuntamo	B-s1,d2, AFL-s1
Ulköseinät yleisesti	B-s1, d0
Kate	BROOF(12)

Tunnus	Muutos	Päiväys
--------	--------	---------

Projekointi	274	Tonn	1	Valtuutusnumero
Projekointipäivä	4.9.2024	Projekointi	PAAPAJURUSTUS	Ilk

Projekointi	As Oy Helsingin Avalon	Projekointi	Leidicus A-A	Projekointi	1:100
Projekointi	Saariotolivasarikonkatu 8	Projekointi	00550 Helsinki	Projekointi	

Projekointi	As Oy Helsingin Avalon	Projekointi	1801	Projekointi	1-004-001
Projekointi	Marcel Ulmer	Projekointi	AR	Projekointi	1801-Haakonintiehti-luvut

Tusokoordinaatio: P/arkkuordinaatio: ETRS-GK25 Korkeusjärjestelmä: I/tiläjärjestelmä: NZ000

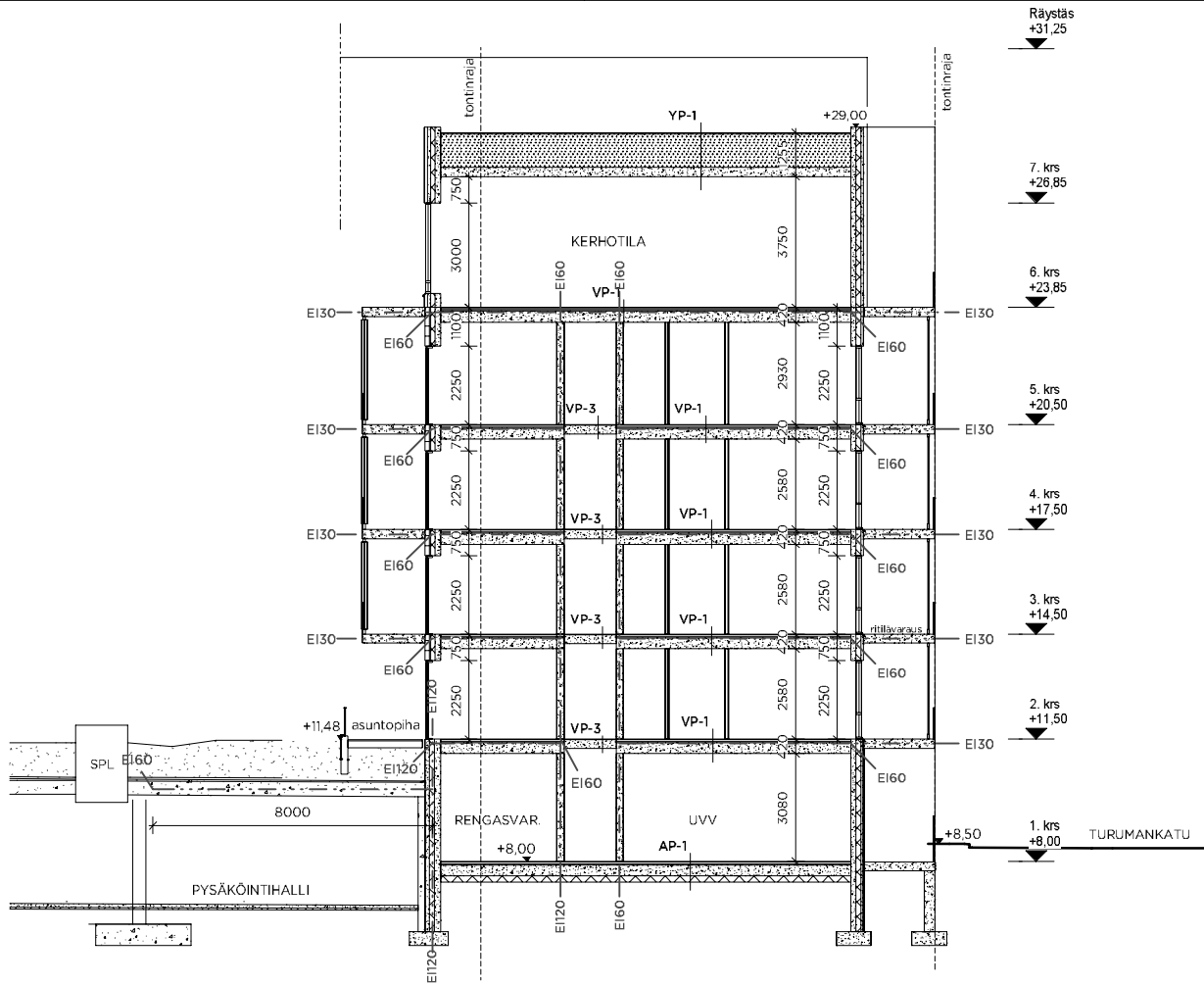
Projekointi: 49. Laajuuksia: 274 Tonn: 1 Valtuutusnumero: PAAPAJURUSTUS Ilk

Projekointi: As Oy Helsingin Avalon Saariotolivasarikonkatu 8 00550 Helsinki

Projekointi: 1801 1-004-001

Projekointi: Marcel Ulmer AR 1801-Haakonintiehti-luvut

Hidanki: 6.12.2024



Tunnus Muutos Päiväys

Tasokoordinaatisto / Plankoordinaatistystem: **ETRS-GK25** Korkeusjärjestelmä / Höjdsystem: **N2000**

Kaupunkivirasto	Kortteli/Tila	Tontti	Viranomaisen merkitelmä	
49. Laajasalo	274	1		
Rakennustoimipiste	Pinnustusta		Julkisivun numero	
UUDISRAKENNUS	PÄÄPIIRUSTUS		12	
Rakennuksen numero/Rakennuksen numero/Rakennustunnus/Rakennustunnukset				
Rakennuskohde			Rakennuksen sisältö	Yrittskaava
As Oy Helsingin Avalon Saaristolaiivastonkatu 8 00590 Helsinki			Leikkaus B-B	1 : 100
Suunnittelijan yhteystiedot: yritys, osoite, & puhelinnumero			Työnumero	Piirustuksen tunnus
 HILTONEN-IPASTI ARKITEHDIT OY Uusentienkatu 7 B 5, 00120 Helsinki puh. 09-6547724 malli@hila.fi			1801	1-004-002
Suunnittelijan nimi & päiväys			Suunnitteluala	Tiedosto
Marcel Ulmer			AR	1801-Haakoniantie-t1.rvt
He s1+k 6.3.2019				



MATERIAALILUETTELO

- 1 BETONI
- 1a BETONI, LASEERATTU, HIRMAAN RUSKEA
- 1b BETONI, LASEERATTU, KEHSHARMAA
- 1c HIRAUTTU VÄRIBETONI, TUMMANHARMAA
- 1g HENOPESTY BETONI, TUMMANHARMAA
- 1f BETONELEMENTTI, VÄRIBETONI, TUMMANHARMAA
- 2 LASI
- 2a IKKUNALASI, KIRKAS
- 2b IKKUNALASI, ORHAI
- 2c PALOLASI, EI30
- 3 PARVEKELASTUS
- 3 PARVEKELASI, KIRKAS
- 4 KERAAMINEN SALUA
- 4 KERAAMINEN SALUA, 50x50x100, VALEANRUSKEA
- 5 TIILIMUURAUS
- 5 TIILI, GRANITINRUIJAA IMAKASINI, RELIEFIMUURAUS
- 6 MAALATTU PINNOITETTU ALUMIINI
- 6a MAALATTU PINNOITETTU ALUMIINI, TUMMAN RUSKEA
- 6b MAALATTU PINNOITETTU ALUMIINI, TUMMAN RUSKEA
- 6c MAALATTU PINNOITETTU ALUMIINI, TUMMAN RUSKEA
- 7 PINNAVAIDE
- 7 TERAS, RUSKEA

Tiikkoranta / Rinkoranta / ETRS-GK25 Korkeusgördel / I. sloydron. N2000

ALUSTUS 49. Luotealo	2/4	1	0.55x0.55x0.125
REPERÖINTI LUOKITUS			15
As Oy Helsingin Avalon Saaristolavastorikatu 8 00260 Helsinki		Julkisivu lähtö	1:100
HA Helsingin Arkkitehtitoimisto Oy Munkkiniemi 00180 Marcel Ulmer		1801	I-005-001
		AR	180-Haakonlahti-11

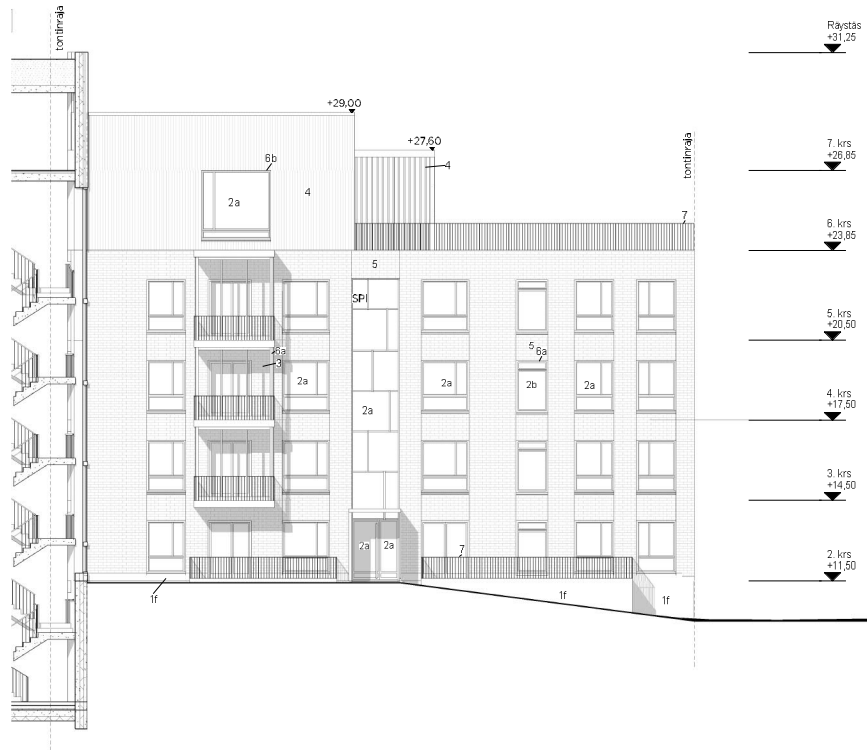


MATERIAALILUETTELO

- 1 BETONI
- 1a BETONI, LASEERATTU, HIRMAAN RUSKEA
- 1b BETONI, LASEERATTU, KESKI-HARMMA
- 1c HIRJUTTU VÄRI BETONI, TUMMAN-HARMMA
- 1g HENKÖSTY BETONI, TUMMAN-HARMMA
- 1f BETONIELEMENTTI, VÄRI BETONI, TUMMAN-HARMMA
- 2 LASI
- 2a IKKUNALASI, KIRKAS
- 2b IKKUNALASI, ORHAI
- 2c PALOLASI, EI30
- 3 PARVEKELASTUS
- 3 PARVEKELASI, KIRKAS
- 4 KERAAMINEN SALUA
- 4 KERAAMINEN SALUA, 50x50x100, VALEANRUSKEA
- 5 TIILIMUURAUS
- 5 TIILI, GRANITINRUIJAAVA IKKASINI, RELIEFIMUURAUS
- 6 MAALATTUPINNOTTETTUALUMIINI
- 6a MAALATTUPINNOTTETTUALUMIINI, TUMMAN RUSKEA
- 6b MAALATTUPINNOTTETTUALUMIINI, TUMMAN RUSKEA
- 6c MAALATTUPINNOTTETTUALUMIINI, TUMMAN RUSKEA
- 7 PINNAVAIDE
- 7 TERRAS, RUSKEA

Tiikkoranta / Rinkoelanrakennus **ETRS-GK25** Korkeusgördön / Liikelaaton **N2000**

ALUSTUS 49. Luotekallio	2/4	1	ALUSTUS 14. Pääpinnustus	14
As Oy Helsingin Avalon Säästöalavestorinkatu 8 00260 Helsinki			Julkisivu pohjoispuolel 1:100	
HAALUSTUS Marcel Ulmer			1801 I-G05-002 1801-Haakon riihtienkatu	



MATERIAALILUETTELO

- 1 BETONI
 1a BETONI, LASEERATTU, HARMAAN RUSKEA
 1b BETONI, LASEERATTU, KESKI-HARMAA
 1c HARJATTU VARIBETONI, TUMMANHARMAA
 1d HENOFESTY BETONI, TUMMANHARMAA
 1f BETONELEMENTTI, VARIBETONI, TUMMANHARMAA
- 2 LASI
 2a IKKUNALASI, KIRKAS
 2b IKKUNALASI, OPAALI
 2c PALOLASI, EI30
- 3 PARVEKELASITUS
 3 PARVEKELASI, KIRKAS
- 4 KERAAMINEN SALUVA
 4 KERAAMINEN SALUVA, 50x50 Kx 100, VAALEAN RUSKEA
- 5 TIILIMUURAUUS
 5 TIILI, GRANIITIKIRJAVA MAKASINI, RELIEFIMUURAUUS
- 6 MAALATTU/PINNOITETTU ALUMIINI
 6a MAALATTU/PINNOITETTU ALUMIINI, TUMMAN RUSKEA
 6b MAALATTU/PINNOITETTU ALUMIINI, TUMMAN RUSKEA
 6c MAALATTU/PINNOITETTU ALUMIINI, TUMMAN RUSKEA
- 7 RINNAKAIDE
 7 TERAS, RUSKEA

Tunnus Muutos Päiväys

Tasokoordinaatio / Plankoordinaatio: **ETRS-GK25** Korkeusjärjestelmä / Iijäsys: **N2000**

Projekti: 49. Laajasalo	Komppi/Tie 274	Torni 1	Viite: 10000000000000000000
Projekti: UUDISRAKENNUS	Projekti: PAAPIRUSTUS	Julkaisu: 16	
Projekti: As Oy Helsingin Avalon Saaristoläyvästorkatu 8 00590 Helsinki	Projekti: Julkaisu otetaan	Projekti: 1:100	
Projekti: HAUTUNINGASTI ARKITEHDIT OY P.O. Box 100, FIN-00001 Helsinki Tel: +358 (0)9 247721 www.ha.fi	Projekti: 1801	Projekti: 1-005-004	Projekti:
Projekti: Marcel Ulmer	Projekti: AR	Projekti: 1801-Haakonlinnanti-11rv1	Projekti:

Helsinki 6.5.2019