

Herttoniemen Metrokortteli

5.4.2023







Lähtökohdat

Herttoniemen metroasema on vilkas liikenteen solmukohta, joka palvelee alueen metro- ja linja-automatkustajia. Nykyinen asema on otettu käyttöön vuonna 1982 ja se on yhä alkuperäisessä asussa, ahdas, huonokuntoinen ja epäsiisti. Metroasema ja bussiterminaali ovat jo nykyisillä matkustajamäärillä tiloiltaan riittämättömiä. Asemaa käyttää päivittäin noin 35 000 henkeä. Tulevaisuudessa arvioidaan metroaseman päivittäiseksi käyttäjämääräksi noin 50 000 henkeä.

Kortteli sijoittuu vilkkaan Itäväylän ja Hiihtomäentien väliin. Korttelin eteläpuolella sijaitsee K-supermarket, pohjoispuolella metron valvomorakennus ja itäpuolella, Itäväylän toisella puolella kauppakeskus Hertsi. Itäväylän yläpuolelle sijoittuva voimalinja aiheuttaa omat rajoituksensa rakentamiselle. Kaikki korttelia ympäröivät liikenneväylät uudistetaan ja samalla korttelille vapautuu myös lisää rakennusala.

Tavoitteena on, että metroaseman maanalaiset tilat kunnostetaan ja maanpäälliset osat korvataan uudella rakentamisella. Kortteliin sijoitetaan metroaseman ja bussiterminaalin lisäksi liike- ja palvelutiloja sekä asumista. Uusiin kellaritiloihin sijoitetaan pysäköintitiloja ja uusia teknisiä tiloja sekä kiinteistön että metron käyttöön.

Toiminnot

Korttelin ytimessä on liikenneaseman toiminnot. Metroasema toimii nykyisellä paikallaan, mutta liikkumista on helpotettu uusilla liukuporras- ja hissijärjestelyillä. Laituritaso on rajattu maanpäällisistä tiloista omaksi palo-osastokseen. Maantasa hallitsee bussiterminaali. Linja-autot kiertävät korttelin myötäpäivään, jättäen matkustajat Hiihtomäentiellä terminaalin oven eteen ja siirtyvät valvomorakennuksen edustan ajantasauspysäkkien kautta lähtölaitureille rakennuksen toiselle puolelle. Matkustajat odottavat lähtevää linja-autoa rakennuksen sisällä odotushallissa. Kulkuvälineen vaihto on mahdollisimman helppoa.

Liikenneterminaaliin liittyy katutason liiketilat, jotka palvelevat lähialueen asukkaita sekä joukkoliikenteen käyttäjiä nopeasti ja helposti. Toisessa kerroksessa Itäväylän ylittävän, Hertsiin johtavan jalankulkureitin varrelle ja julkisen kattopihan äärelle sijoittuu liike- ja toimitiloja erilaisille palveluille.

Asuminen on jaettu Itäväylän reunalle sijoittuviin tornitaloihin ja Hiihtomäentien puolen lamellitaloon. Tornien asunnot ovat joko vapaarahoitteisia omistusasuntoja tai vuokra-asuntoja. Asuntojakauma mahdollistaa sekä pienasunnot että perheasunnot. Lamellitaloon sijoittuu tuettua asumista, pääosin yksiöitä ja kaksioita. Asuntojen aputilat keskittyvät kellariin ja Itäväylän reunan jalustakerrokseen. Lamellitalon asuntojen yhteistilat on hajautettu asuntokerrokseen asukkaille hyvin saavutettavasti. Tornitalojen ylimmissä kerroksissa on yhteiskäyttöiset kattoterassit ja asukkaiden yhteistiloja hienoilla näköaloilla.

Massoittelu ja arkkitehtuuri

Korttelikokonaisuus koostuu kaksikerroksisesta jalustasta ja eri korkuisista (10-16 kerrosta) asuintorneista sekä Hiihtomäentien reunan viisikerroksisesta asuntolamellista. Kortteli kiinnittyy arkkitehtonisesti Länsi-Herttoniemen 50-luvun rakennuksiin. Massoittelussa on pyritty pienimuotoisuuteen, katoille on suunniteltu eri muotoisia katoksia ja tekniikkatiloja, ja julkisivujen detaljointi ja vaaleat värisävyt peilaavat ympäristön rakentamista. Uusi kortteli on nykypäivän tulkinta vanhasta Herttoniemestä.

Jalustaosan maantasokerros on pääosin avonainen, näyteikkunoineen ja liikenneterminaalin lasiseinineen. Ulkoseinät ovat betonisia kuorielementtejä, eri sävyin läpivärjätyn betonin pintaa on jaoteltu graafisen betonin keinoin. Hiihtomäentien reunalle on muodostettu asuntolamellin alle arkadikäytävä jalankululle ja mahdollisille terassitoiminnoille. Pääsisääntien viereen on sijoitettu portaikot, jotka johtavat julkiselle kattopihalle 2. kerrokseen. Leveät portaikot toimivat myös oleskelupaikkana, istuskeluun ja oleskeluun. Liikenneterminaalin lippuhalliin tuodaan luonnonvaloa 2. kerroksen kattopihan läpäisevillä kattoikkunoilla. Kattoikkunat muodostavat sisätilaan voimakkaan tilallisen aiheen.

Julkiselle kattopihalle avautuu palvelu- ja liiketoimintoja ja piha toimii alueen yhteisenä kokoontumis-oleskelupaikkana. Pihalla on kansirakentamiseen soveltuvia kasveja ja oleskelu-, leikki- sekä toiminta-alueita. Piha on syvennyksessä hyvässä suojassa ympäröivän liikenteen melulta. Korttelin asukkaille varatut yhteispihat sijoittuvat 3. kerrokseen liiketilojen katoille. Pihat suojataan Itäväylän puolelta lasiseinillä ja pergolarakenteilla. Asukkaille on käytössä myös yhteiset kattoterassit tornitalojen ylimmissä kerroksissa. Vesikatoille on sijoitettu aurinkokeräimiä ja kattopinnat ovat viherkattoja.

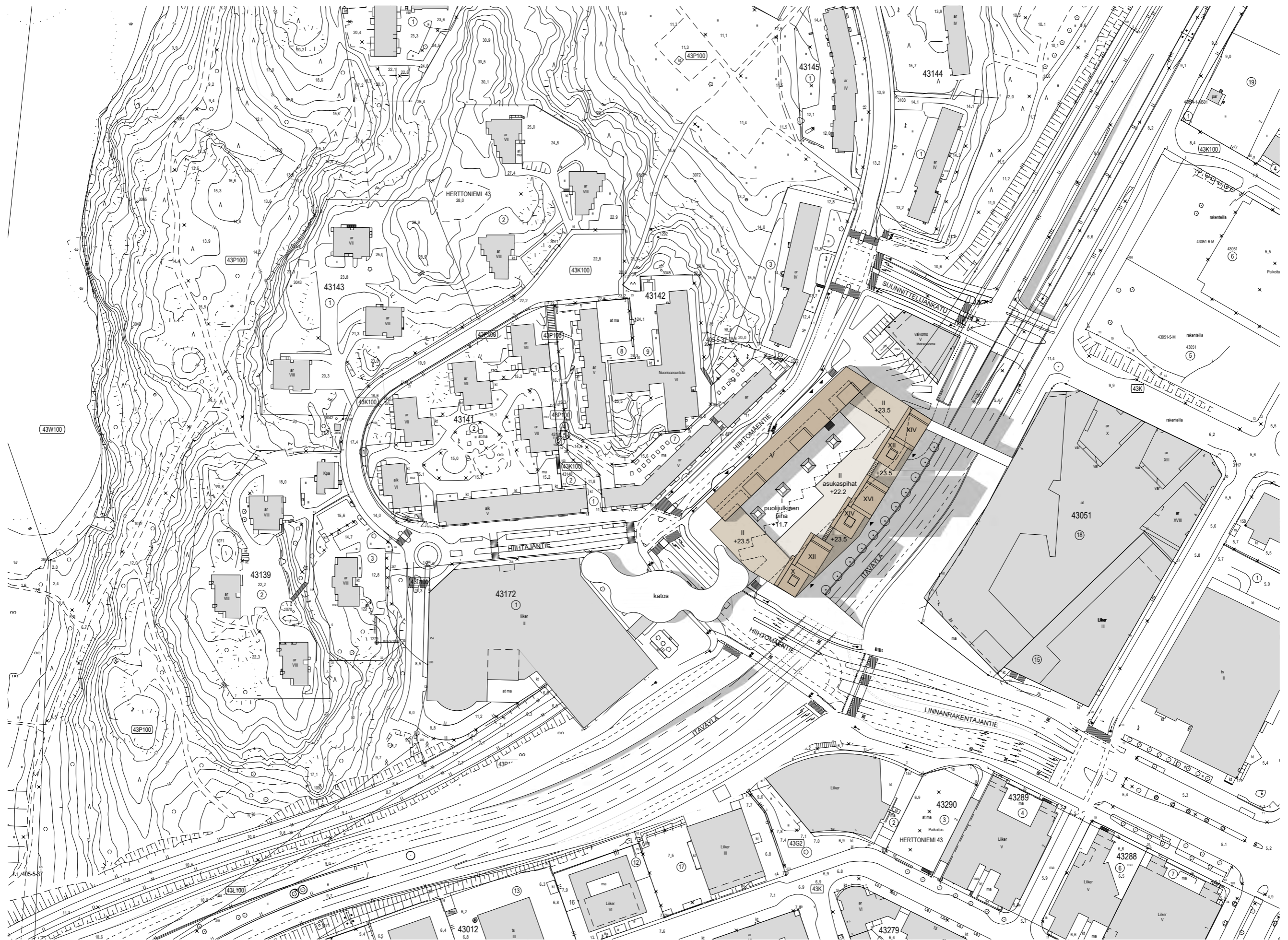
Hiihtomäentien reunan horisontaalinen lamelliosa noudattaa kadun toisen puolen ja viereisen valvomorakennuksen korkeuksia ja sen alapuolinen arkadi tuo suojaa ja pienempää mittakaavaa ison korttelin osana. Tornitalojen eri korkuiset osat jakavat ja rytmittävät rakennusmassat vertikaaliin osiin. Rakennusten julkisivut ovat betonielementtirakenteisia, ulkopintana läpivärjätty betoni. Hienovaraisilla värisävyeroilla on pintoihin tuotu elävyyttä. Tornien parvekekaiteiden alaosat ovat myöskin värjättyä betonia, yläosat lasia, kuten parvekelasituksetkin. Ruutumaiset ikkuna-aukotukset on sijoitettu julkisivupinnoille selkeisiin ruudukkoihin, poikkeamalla tuotu ilmeeseen leikkisyyttä.

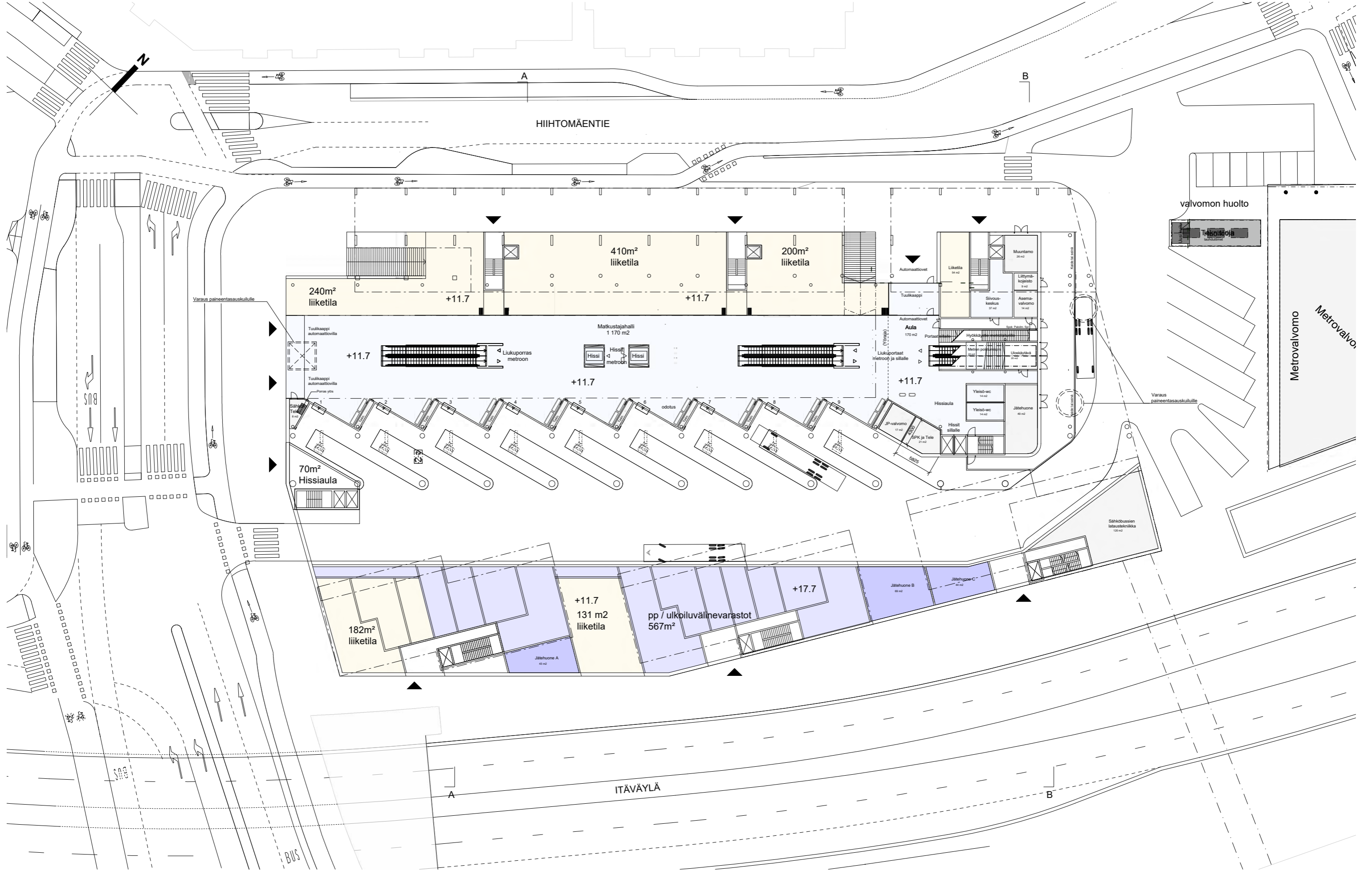
Taide

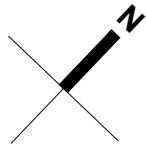
Joukkoliikenneterminaaliin toteutetaan taideteos. Taideteoksen hankinnassa tehdään yhteistyössä HKL:n ja Helsingin taidemuseon kanssa.

Kerrosalat:

- asunnot n. 19 000 k-m²
- liiketilat n. 4 200 k-m²
- liikenneterminaali n. 2 400 k-m² + bussien laiturin ja ajoalue n. 2 600 m²

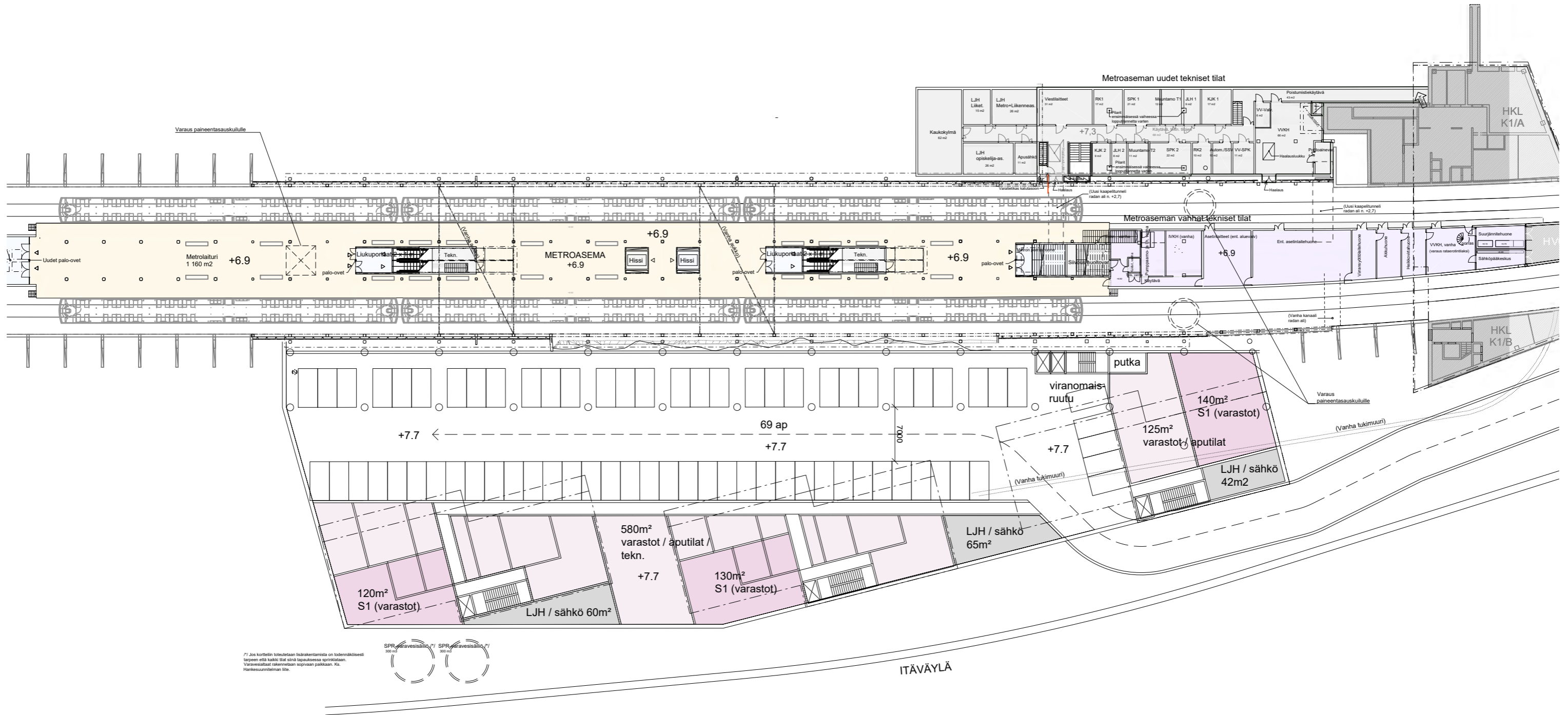




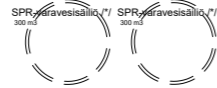


A

B



*) Jos korttelin toteutetaan lisärakentamista on todennäköisesti tarpeen että kaikki tilat siirretään sprinittään. Varustussuunnitelman sopivasti paikataan. Ka. Hankesuunnitelman site.



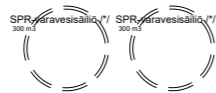
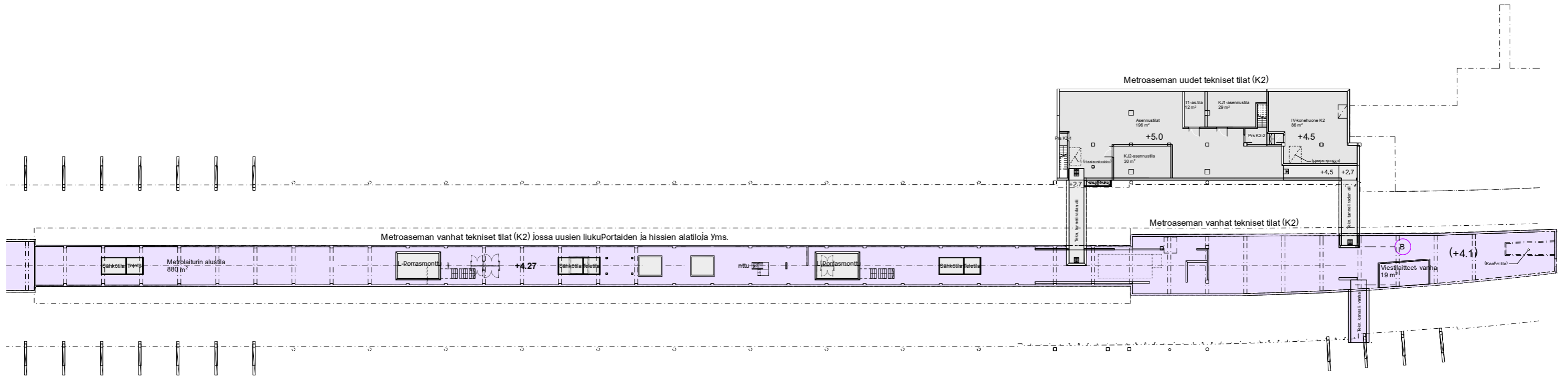
A

B



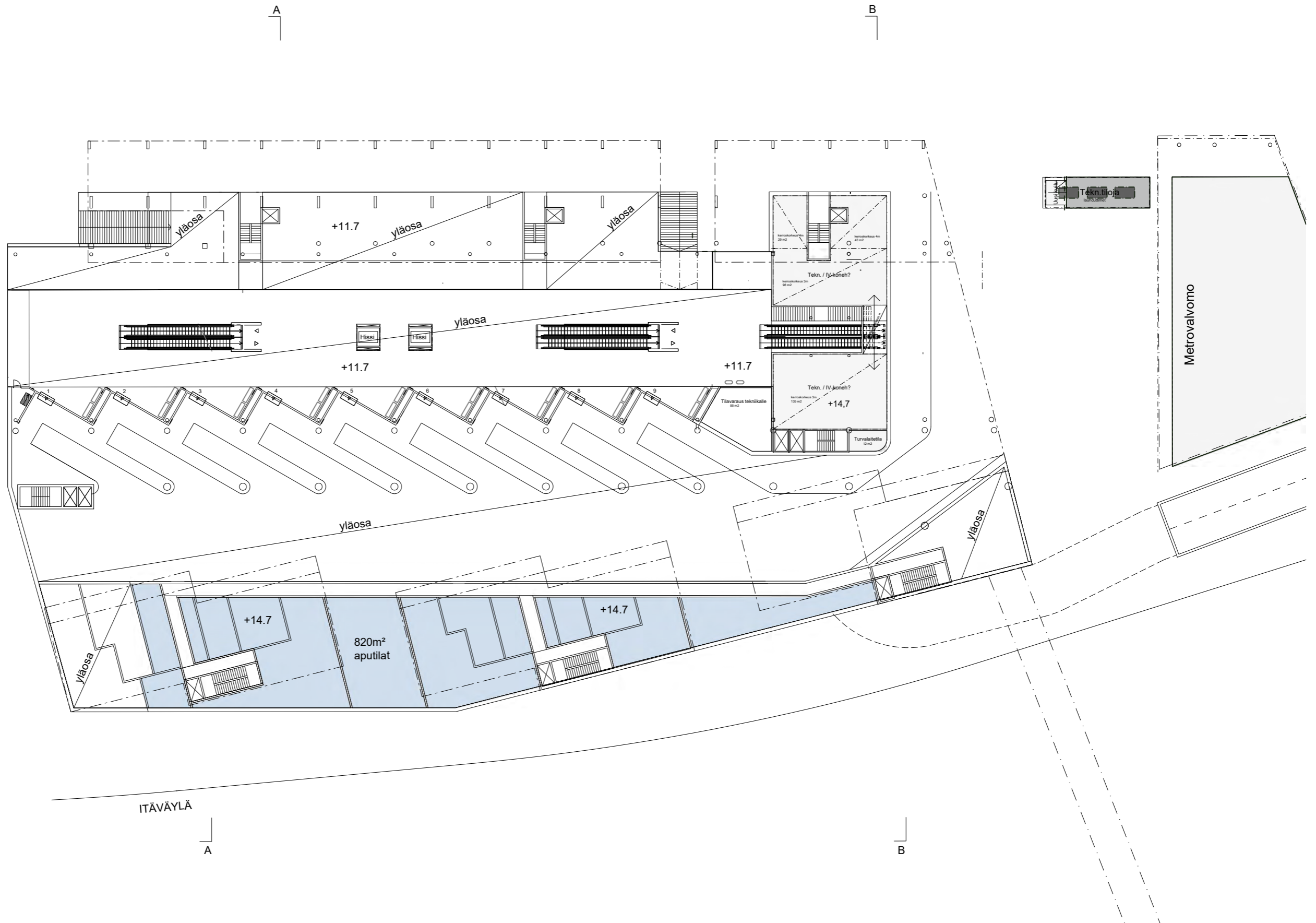
A

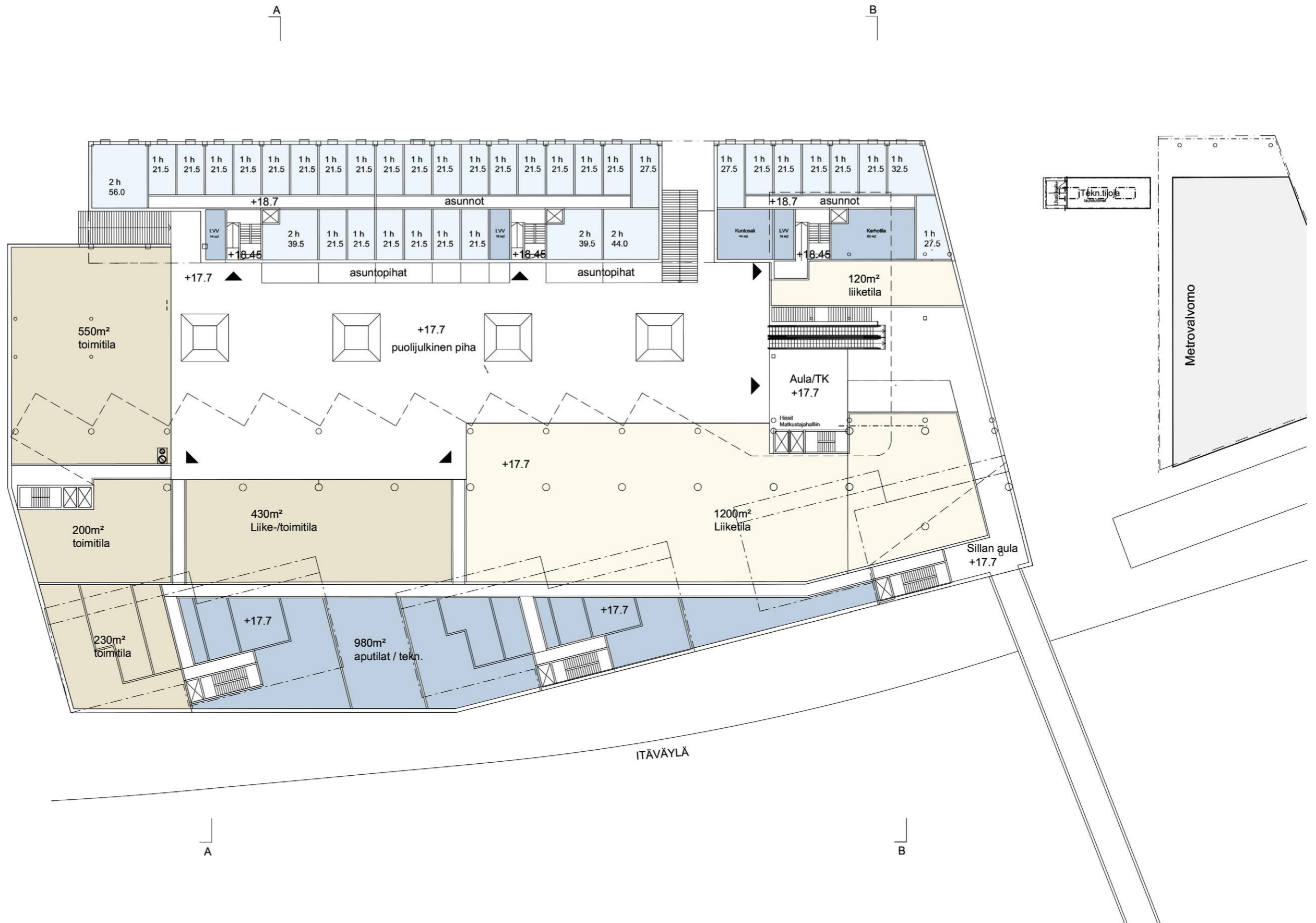
B

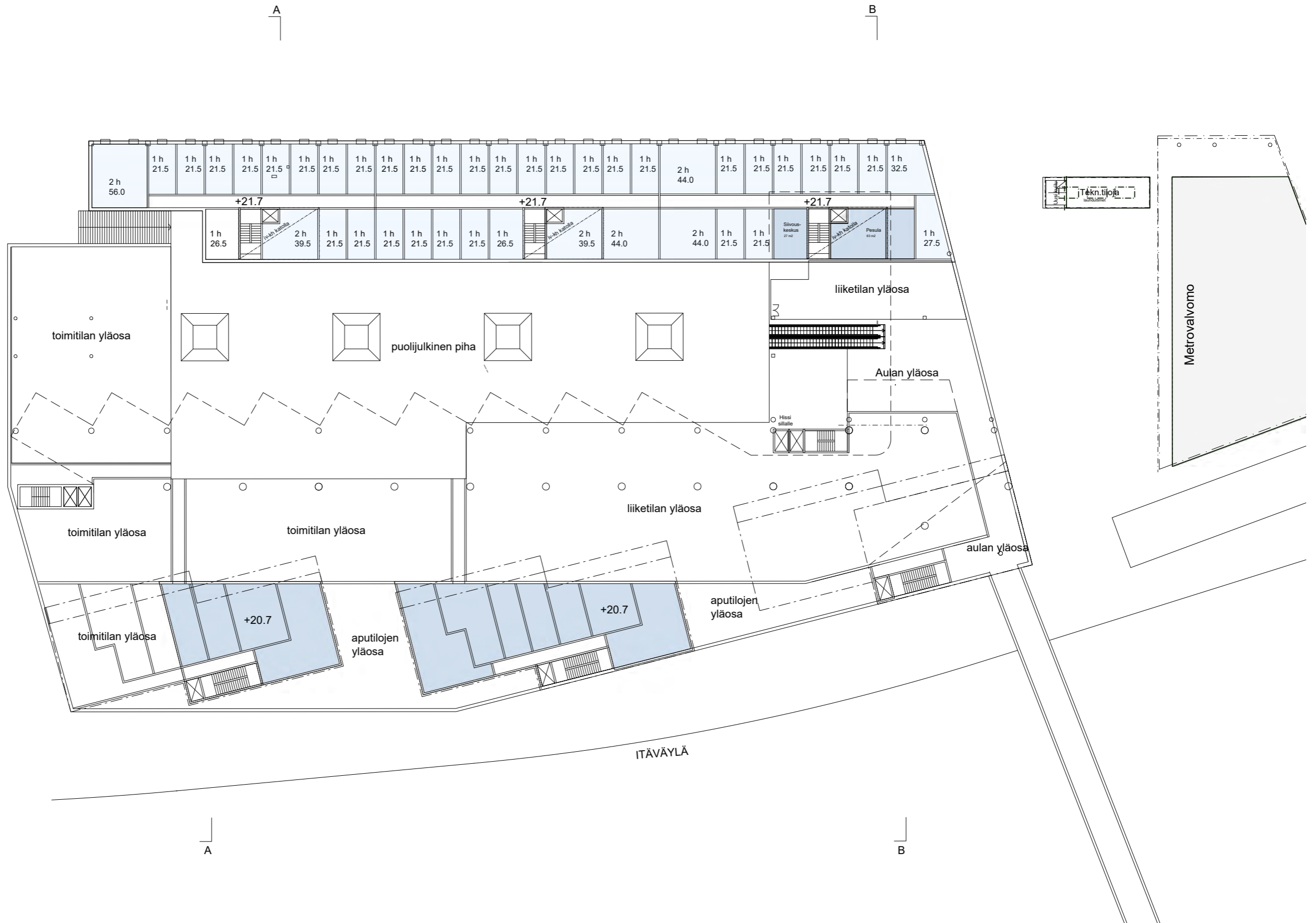


A

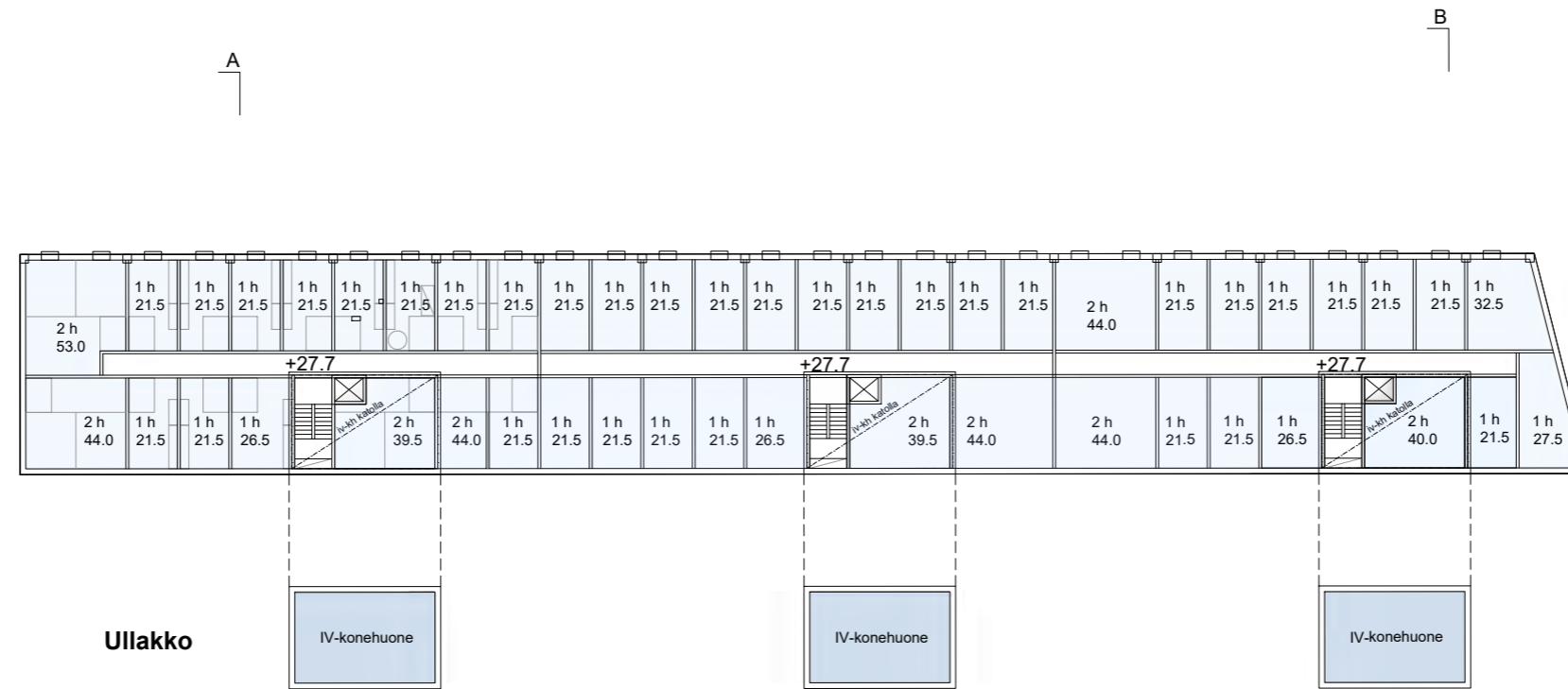
B



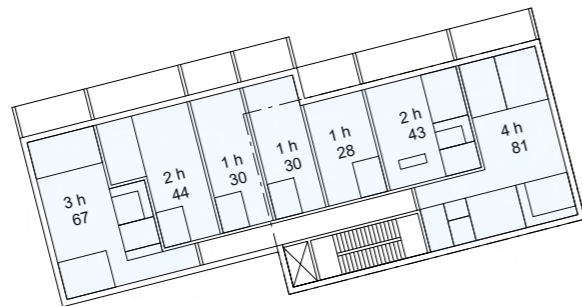




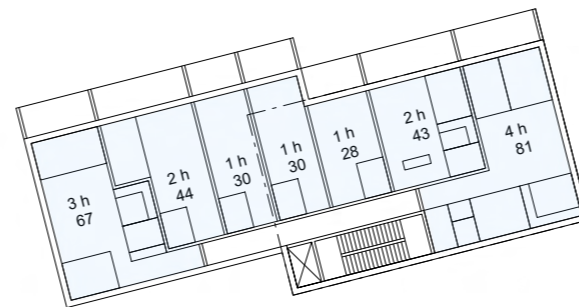




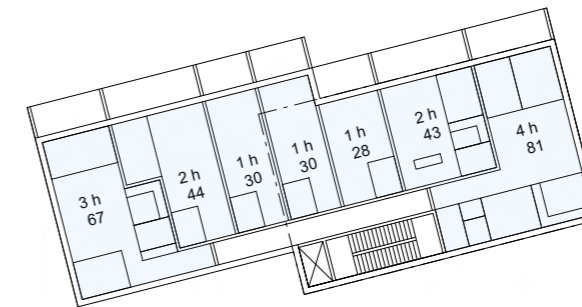
Kerrokset 3-10

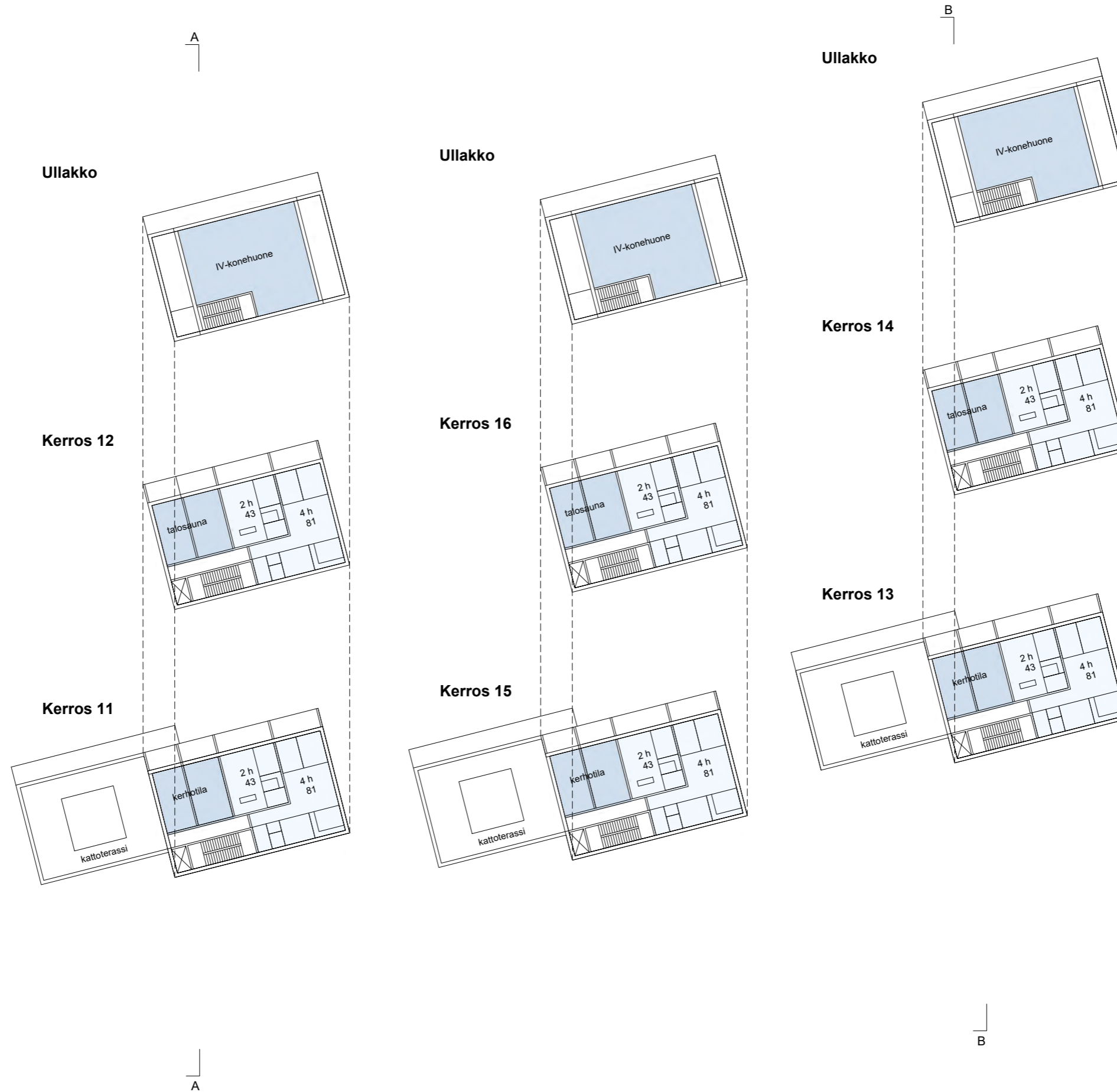


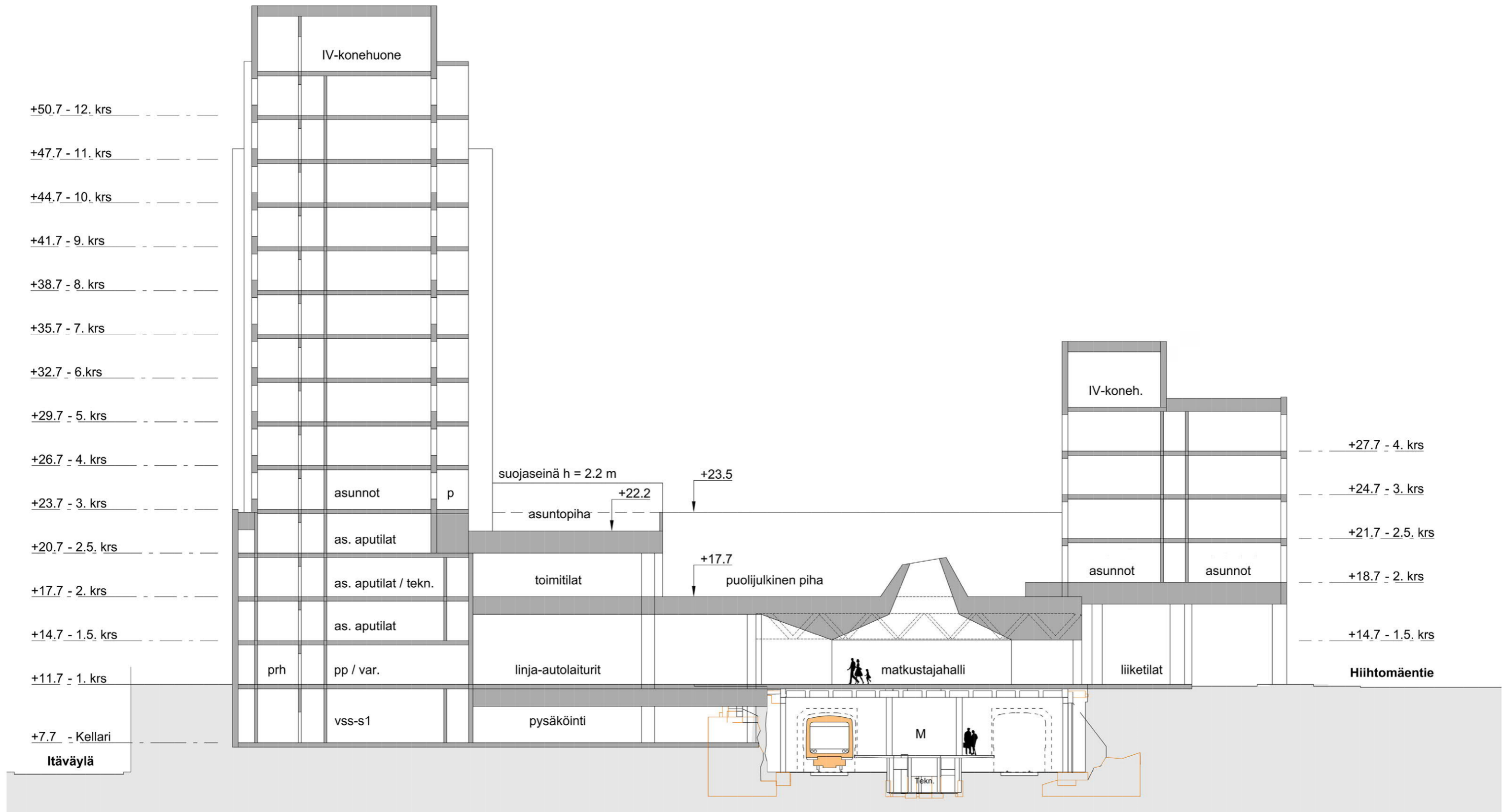
Kerrokset 3-14



Kerrokset 3-12





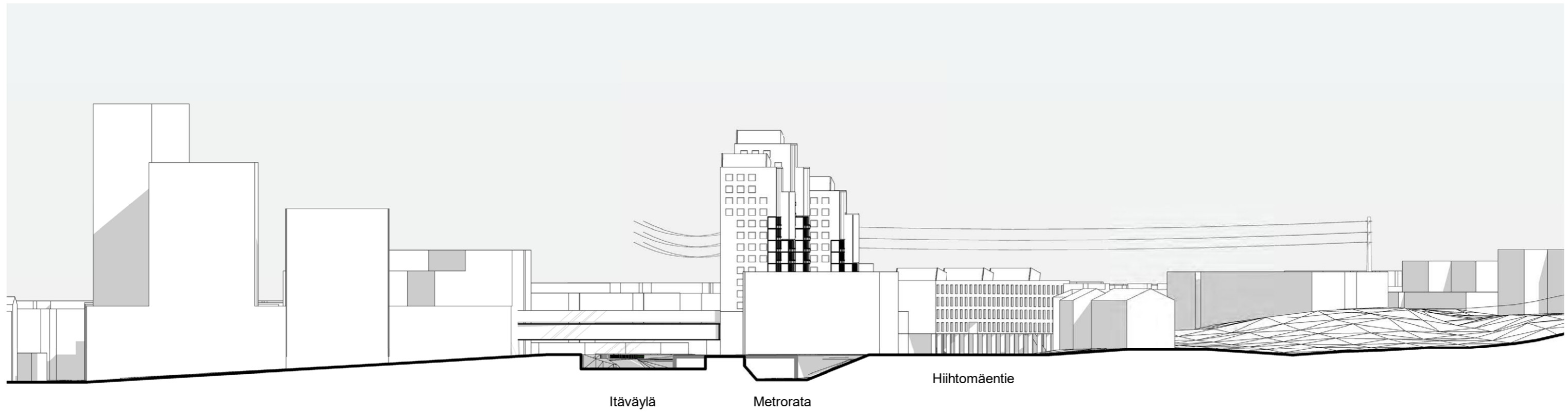


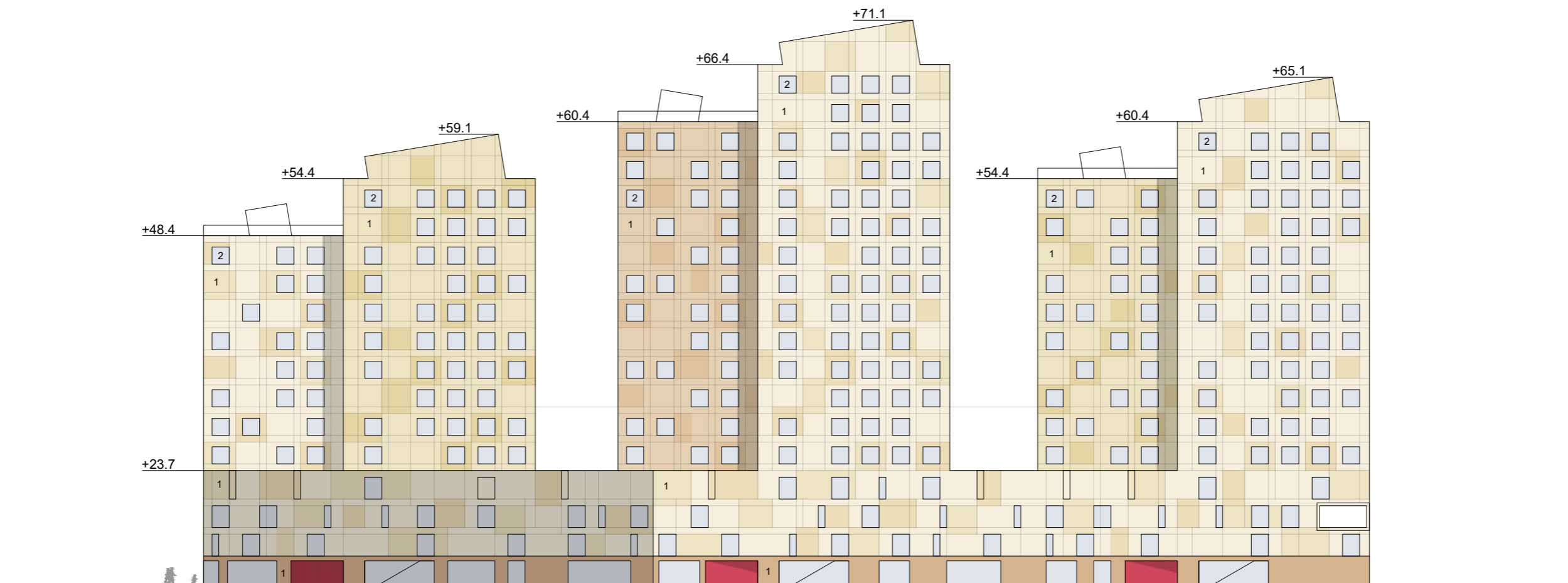




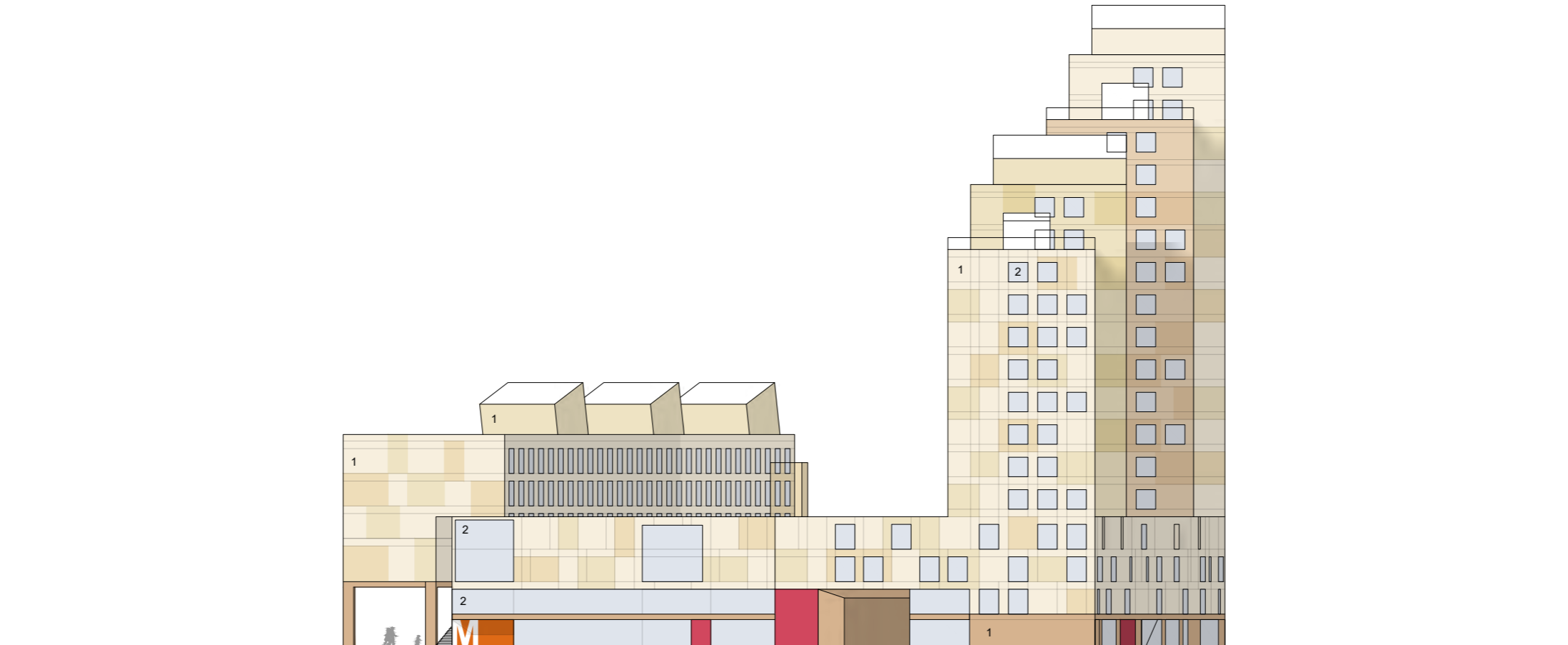
Linnarakentajantie

Suunnittelijankatu

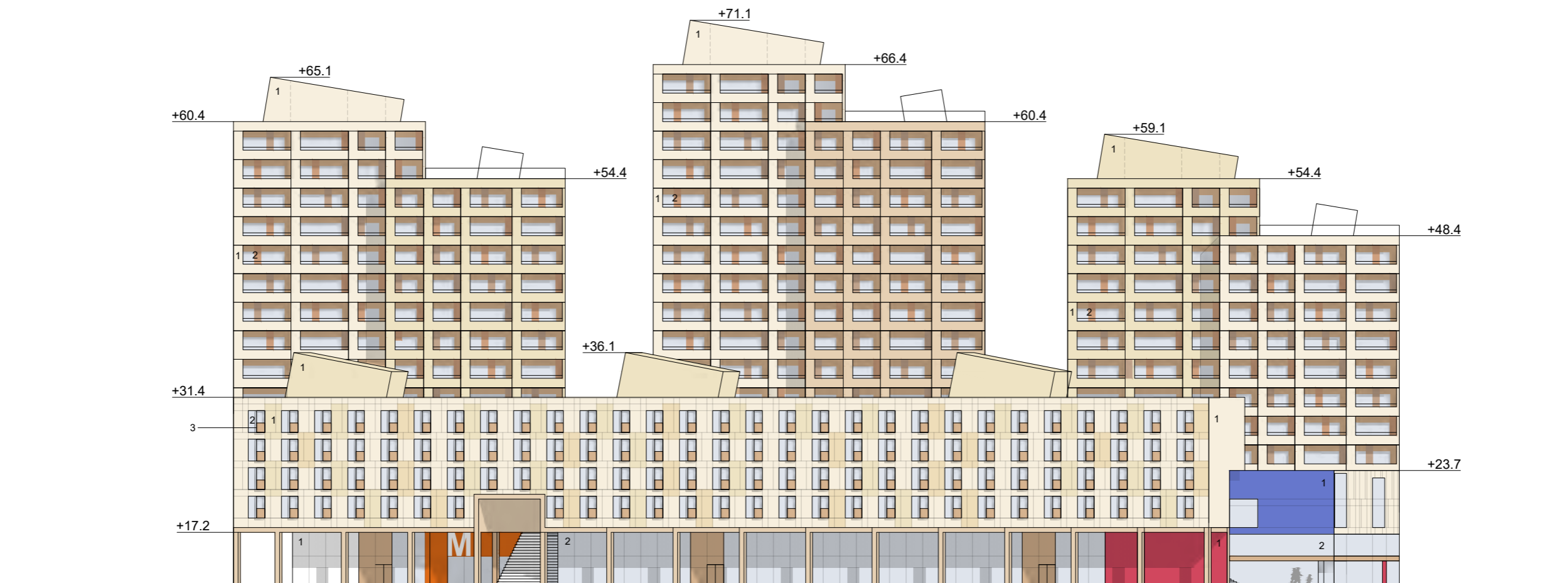




1. Värjätty betoni
2. Lasi
3. Metallilevy



1. Värjätty betoni
2. Lasi
3. Metallilevy



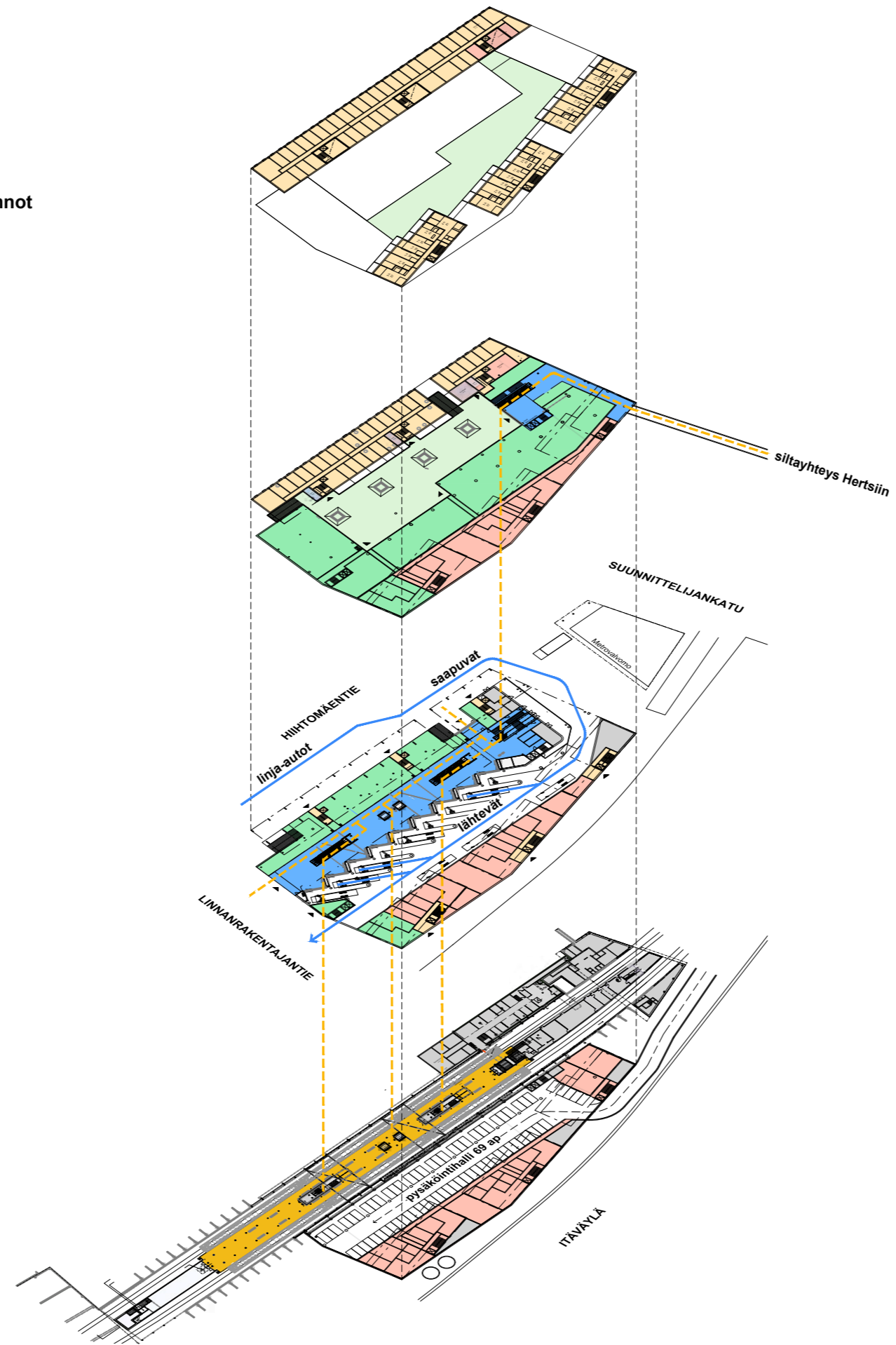
- 1. Värjätty betoni
- 2. Lasi
- 3. Metallilevy

3. - 16. kerros: asunnot

2. kerros

1. kerros

K1 kerros



- Metrolaituri
- Matkustajahalli
- Liiketilat
- Asunnot
- Asuntojen aputilat
- Tekniset tilat
- Kattopihat

VALMENTAVA KATTOPINTA

KATTOIKKUNA

PORTIT LYKUPORTAIDEN
YLÖPÄÄSSÄ VOIDAAN
SULKEA TARVITTAESSA

LIIKETILASEN LASISEINÄ



KERAAMINEN LAATTA

HIOTTU BETONILATTIA, LIVKKAUDENESTO KÄSITEELY

KERAAMINEN PYSTYSAUVA

SÄLEALAKATTO VALAISIMET SÄLEIDEN VÄLEISSÄ

JONOVALO

BETONIPINTA KUNNOSTETAAN



LATTIAPINNAT KUNNOSTETAAN

LASISEINA JA OVET PALO OSASTOITUSA





Tehtaankatu 29 A
FI-00150 Helsinki, Finland

info@lma.fi

www.lma.fi
+358 10 315 4300