



# KÄYTTÖTARKEITUKSEN MUUTOS: PELASTUSLAITOKSEN PAVILJONKI MUUTETAAN OPETUSTILAKSI

ASEMAKAAVA OSALLE 38 KAUPUNGINOSAA (ALA-MALMIN ITOISA, MALMIN LENTOKENTTÄ JA OSA KIVIKKOJA) JA OSALLE 39 KAUPUNGINOSAA (RAUTAISEN ITÄINEN OSA TAPANILAA).

- |            |                             |
|------------|-----------------------------|
| <b>A</b>   | <b>ASEMAKAAVAMÄÄRÄYKSIÄ</b> |
| <b>A1</b>  | ASEMAKAAVAMÄÄRÄYKSIÄ        |
| <b>A2</b>  | ASEMAKAAVAMÄÄRÄYKSIÄ        |
| <b>A3</b>  | ASEMAKAAVAMÄÄRÄYKSIÄ        |
| <b>A4</b>  | ASEMAKAAVAMÄÄRÄYKSIÄ        |
| <b>A5</b>  | ASEMAKAAVAMÄÄRÄYKSIÄ        |
| <b>A6</b>  | ASEMAKAAVAMÄÄRÄYKSIÄ        |
| <b>A7</b>  | ASEMAKAAVAMÄÄRÄYKSIÄ        |
| <b>A8</b>  | ASEMAKAAVAMÄÄRÄYKSIÄ        |
| <b>A9</b>  | ASEMAKAAVAMÄÄRÄYKSIÄ        |
| <b>A10</b> | ASEMAKAAVAMÄÄRÄYKSIÄ        |
| <b>A11</b> | ASEMAKAAVAMÄÄRÄYKSIÄ        |
| <b>A12</b> | ASEMAKAAVAMÄÄRÄYKSIÄ        |
| <b>A13</b> | ASEMAKAAVAMÄÄRÄYKSIÄ        |
| <b>A14</b> | ASEMAKAAVAMÄÄRÄYKSIÄ        |
| <b>A15</b> | ASEMAKAAVAMÄÄRÄYKSIÄ        |
| <b>A16</b> | ASEMAKAAVAMÄÄRÄYKSIÄ        |
| <b>A17</b> | ASEMAKAAVAMÄÄRÄYKSIÄ        |
| <b>A18</b> | ASEMAKAAVAMÄÄRÄYKSIÄ        |
| <b>A19</b> | ASEMAKAAVAMÄÄRÄYKSIÄ        |
| <b>A20</b> | ASEMAKAAVAMÄÄRÄYKSIÄ        |
| <b>A21</b> | ASEMAKAAVAMÄÄRÄYKSIÄ        |
| <b>A22</b> | ASEMAKAAVAMÄÄRÄYKSIÄ        |
| <b>A23</b> | ASEMAKAAVAMÄÄRÄYKSIÄ        |
| <b>A24</b> | ASEMAKAAVAMÄÄRÄYKSIÄ        |
| <b>A25</b> | ASEMAKAAVAMÄÄRÄYKSIÄ        |
| <b>A26</b> | ASEMAKAAVAMÄÄRÄYKSIÄ        |
| <b>A27</b> | ASEMAKAAVAMÄÄRÄYKSIÄ        |
| <b>A28</b> | ASEMAKAAVAMÄÄRÄYKSIÄ        |
| <b>A29</b> | ASEMAKAAVAMÄÄRÄYKSIÄ        |
| <b>A30</b> | ASEMAKAAVAMÄÄRÄYKSIÄ        |

**SELITYKSIÄ**

1. OMAKÄYTTÖALUEIDEN SUURUUS- JA MUUNTOKERROKSEN MÄÄRÄYKSIÄ

2. KÄYTTÖALUEIDEN SUURUUS- JA MUUNTOKERROKSEN MÄÄRÄYKSIÄ

3. ASEMAKAAVAMÄÄRÄYKSIÄ

4. ASEMAKAAVAMÄÄRÄYKSIÄ

5. ASEMAKAAVAMÄÄRÄYKSIÄ

6. ASEMAKAAVAMÄÄRÄYKSIÄ

7. ASEMAKAAVAMÄÄRÄYKSIÄ

8. ASEMAKAAVAMÄÄRÄYKSIÄ

9. ASEMAKAAVAMÄÄRÄYKSIÄ

10. ASEMAKAAVAMÄÄRÄYKSIÄ

11. ASEMAKAAVAMÄÄRÄYKSIÄ

12. ASEMAKAAVAMÄÄRÄYKSIÄ

13. ASEMAKAAVAMÄÄRÄYKSIÄ

14. ASEMAKAAVAMÄÄRÄYKSIÄ

15. ASEMAKAAVAMÄÄRÄYKSIÄ

16. ASEMAKAAVAMÄÄRÄYKSIÄ

17. ASEMAKAAVAMÄÄRÄYKSIÄ

18. ASEMAKAAVAMÄÄRÄYKSIÄ

19. ASEMAKAAVAMÄÄRÄYKSIÄ

20. ASEMAKAAVAMÄÄRÄYKSIÄ

21. ASEMAKAAVAMÄÄRÄYKSIÄ

22. ASEMAKAAVAMÄÄRÄYKSIÄ

23. ASEMAKAAVAMÄÄRÄYKSIÄ

24. ASEMAKAAVAMÄÄRÄYKSIÄ

25. ASEMAKAAVAMÄÄRÄYKSIÄ

26. ASEMAKAAVAMÄÄRÄYKSIÄ

27. ASEMAKAAVAMÄÄRÄYKSIÄ

28. ASEMAKAAVAMÄÄRÄYKSIÄ

29. ASEMAKAAVAMÄÄRÄYKSIÄ

30. ASEMAKAAVAMÄÄRÄYKSIÄ

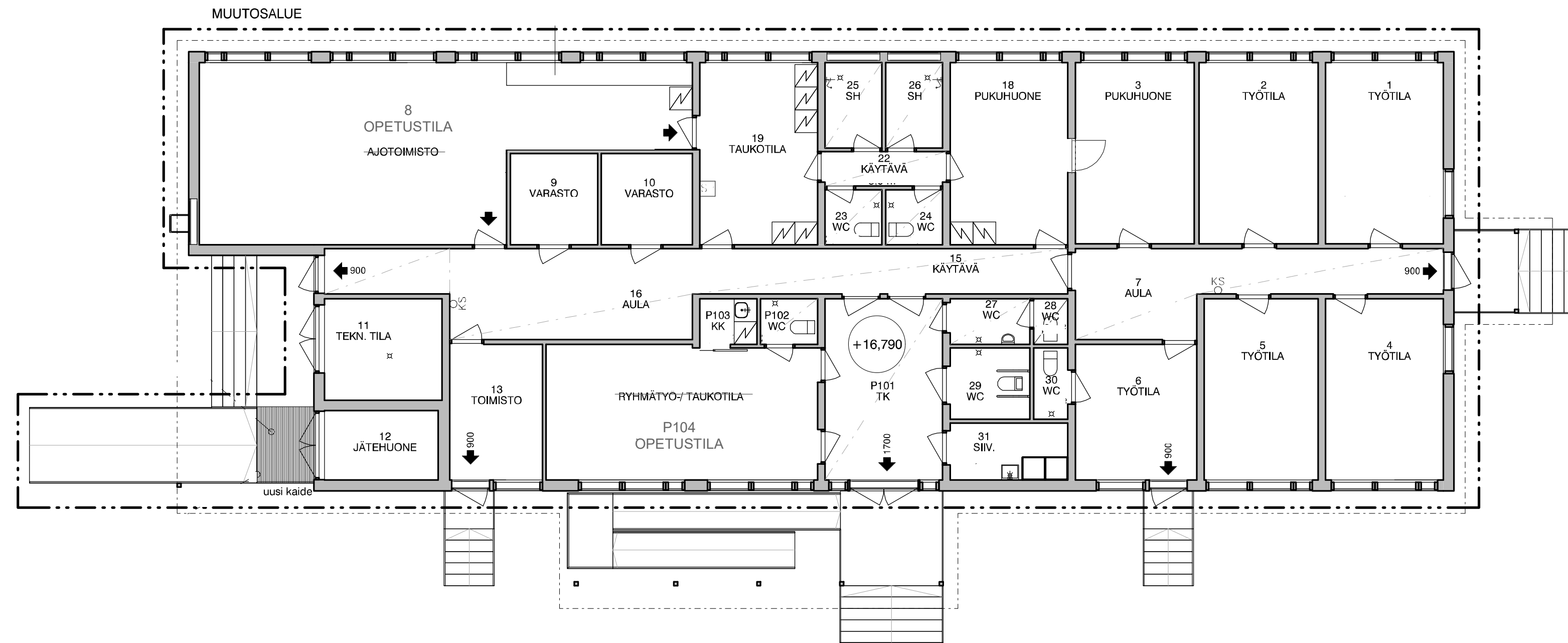
- |           |                      |
|-----------|----------------------|
| <b>1</b>  | ASEMAKAAVAMÄÄRÄYKSIÄ |
| <b>2</b>  | ASEMAKAAVAMÄÄRÄYKSIÄ |
| <b>3</b>  | ASEMAKAAVAMÄÄRÄYKSIÄ |
| <b>4</b>  | ASEMAKAAVAMÄÄRÄYKSIÄ |
| <b>5</b>  | ASEMAKAAVAMÄÄRÄYKSIÄ |
| <b>6</b>  | ASEMAKAAVAMÄÄRÄYKSIÄ |
| <b>7</b>  | ASEMAKAAVAMÄÄRÄYKSIÄ |
| <b>8</b>  | ASEMAKAAVAMÄÄRÄYKSIÄ |
| <b>9</b>  | ASEMAKAAVAMÄÄRÄYKSIÄ |
| <b>10</b> | ASEMAKAAVAMÄÄRÄYKSIÄ |
| <b>11</b> | ASEMAKAAVAMÄÄRÄYKSIÄ |
| <b>12</b> | ASEMAKAAVAMÄÄRÄYKSIÄ |
| <b>13</b> | ASEMAKAAVAMÄÄRÄYKSIÄ |
| <b>14</b> | ASEMAKAAVAMÄÄRÄYKSIÄ |
| <b>15</b> | ASEMAKAAVAMÄÄRÄYKSIÄ |
| <b>16</b> | ASEMAKAAVAMÄÄRÄYKSIÄ |
| <b>17</b> | ASEMAKAAVAMÄÄRÄYKSIÄ |
| <b>18</b> | ASEMAKAAVAMÄÄRÄYKSIÄ |
| <b>19</b> | ASEMAKAAVAMÄÄRÄYKSIÄ |
| <b>20</b> | ASEMAKAAVAMÄÄRÄYKSIÄ |
| <b>21</b> | ASEMAKAAVAMÄÄRÄYKSIÄ |
| <b>22</b> | ASEMAKAAVAMÄÄRÄYKSIÄ |
| <b>23</b> | ASEMAKAAVAMÄÄRÄYKSIÄ |
| <b>24</b> | ASEMAKAAVAMÄÄRÄYKSIÄ |
| <b>25</b> | ASEMAKAAVAMÄÄRÄYKSIÄ |
| <b>26</b> | ASEMAKAAVAMÄÄRÄYKSIÄ |
| <b>27</b> | ASEMAKAAVAMÄÄRÄYKSIÄ |
| <b>28</b> | ASEMAKAAVAMÄÄRÄYKSIÄ |
| <b>29</b> | ASEMAKAAVAMÄÄRÄYKSIÄ |
| <b>30</b> | ASEMAKAAVAMÄÄRÄYKSIÄ |

Rakennuksen käyttötarkoitus: Rakennuksen kokonaiskäyttötarkoituksen muutos oppilaitoksen käyttöön.  
Rakennuksen palotekninen luokka: P3-luokan vaatimus. Rakennus on oma paloluokalla.  
Savunpoisto käsin avattavien ovien ja ikkunoiden kautta palokunnan toimenpitein

MUUTOS TAI TÄYDENNYYS	NIMIM.	PÄIVÄYS	TUNNUS
			Tasokoordinaatti: ETRS-GK26 Korkeusjärjestelmä: HELSINKI N2000

Kaupunginosa/kuja	Korttelin/tila	Tontti/Rno	Viranomaisen arkkitehtimerkintä/varten
38/413 MALMI		6:146	
KÄYTTÖTARKOITUKSEN MUUTOS			Pinotulot PÄÄPIIRUSTUS Juoks. rno
MALMIN AJOHAIJOITTELUKENTTÄ MALMIN LENTOKENTTÄ 00700 HELSINKI			Pinotuksen sisältö Mittakavat
			ASEMAPIIRUSTUS 1/500

Arkkitehtitoimisto RAUHALLAMMI OY TUOMARILANTIE 4, VANHA ASEMA 00780 ESPOO Puh: 09-426 666 s. arto@rauhallammi.fi	Suunnittelun johtaja: Antti Rauhala Suunnittelija: AR Pääsuunnittelija: AR Tyonumero: 013/2022 Suunnittelun suorittaja: Vastuullinen suunnittelija	Tekstisi: ESKR... Suunnitellun ja piirustuksen numero: Muutos
---	--	--



**RAKENNUKSEN KÄYTTÖTARKOITUKSEN MUUTOS.  
PELASTUSLAITOKSEN PAVILJONKI MUUTETAAN  
OPETUSTILAKSI**

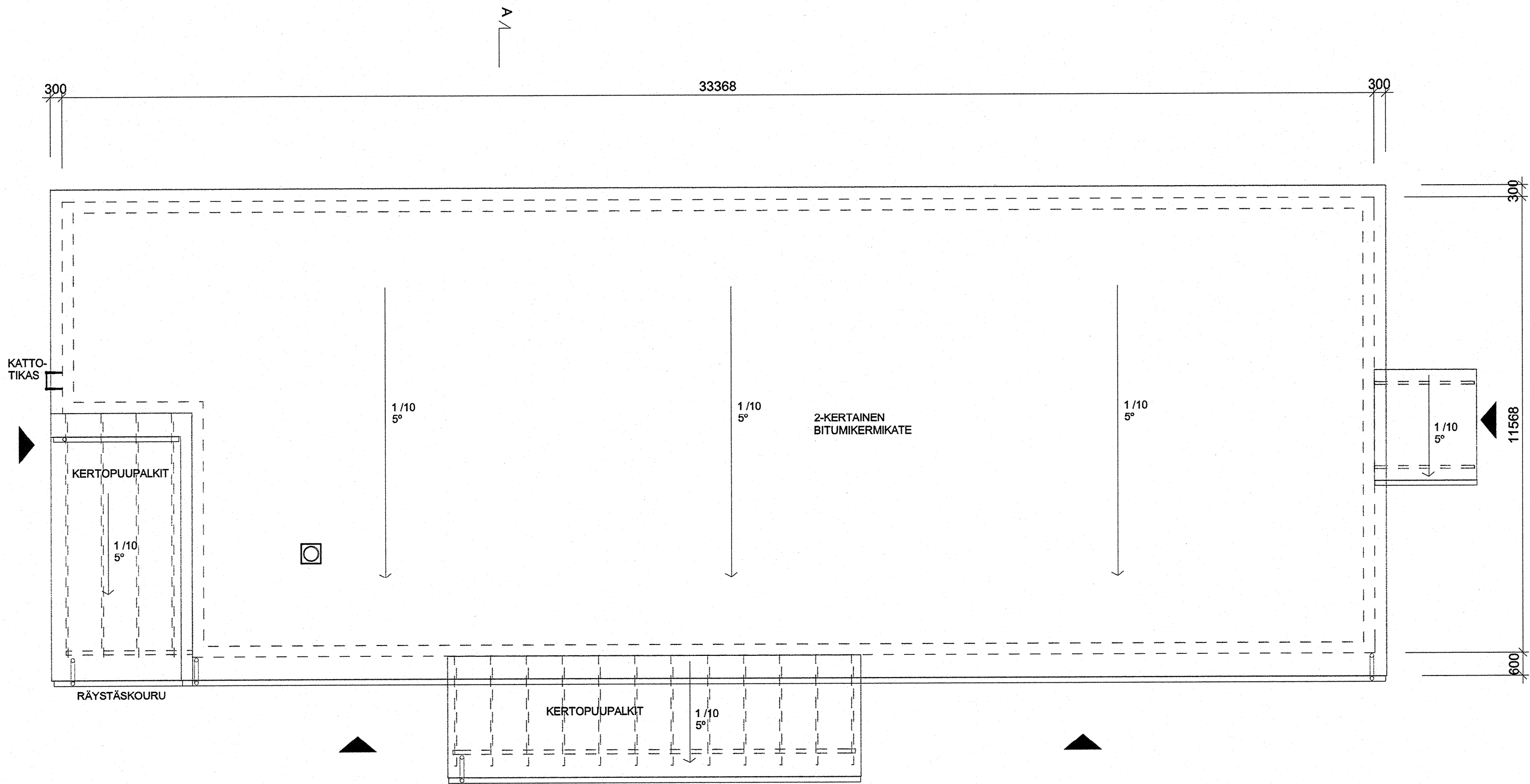
MUUTOS TAI TÄYDENNYS	NIMIM.	PÄIVÄYS	TUNNUS
----------------------	--------	---------	--------

Tasokoordinaatisto: ETRS-GK26  
Korkeusjärjestelmä: HELSINKI N2000

Kaupunginosa/kylä 38/418 MALMI	Kortteli/tila	Tontti/Rn:o 6:146	Viranomaisten arkistointimerkintä varten
Rakennustoimenpide KÄYTTÖTARKOITUKSEN MUUTOS	Rakennuskohteen nimi ja osoite MALMIN AJOHAJOITTELUKENTTÄ MALMIN LENTOKENTTÄ 00700 HELSINKI		Piirustuslaji PÄÄPIIRUSTUS
Suunnittelutoimiston tiedot ARKKITEHTITOIMISTO RAUHALAMMI OY TUOMARILANTIE 4, VANHAASEMA 02760 ESPOO			Piirustuksen sisältö POHJAPIIRUSTUS
Piirtäjä MC	Suunnittelija AR	Työnumero 013/ 2022	Juoks. nro Mittakaavat 1/100
Päiväys 2.2.2023	Vastuullinen suunnittelija		Tiedoston sijainti: D:\KUVAT - kopit\MALMI_AJOHAJOITTELU\Muutos opetuslokki\Muutos opetuslokki_malm_ajohajotteku_V3_25-6-2022.zip Suunnittelu- ja piirustusnumero Muutos

Antti Rauhalampi arkkitehti Safa

**ARK 100-2**



MALMIN LENTOKENTÄN  
PALOASEMAN HUOLTORAKENNUS  
SIIRRETTÄVÄ VIIPALEPARAKKIRAKENNUS

RATU 65554

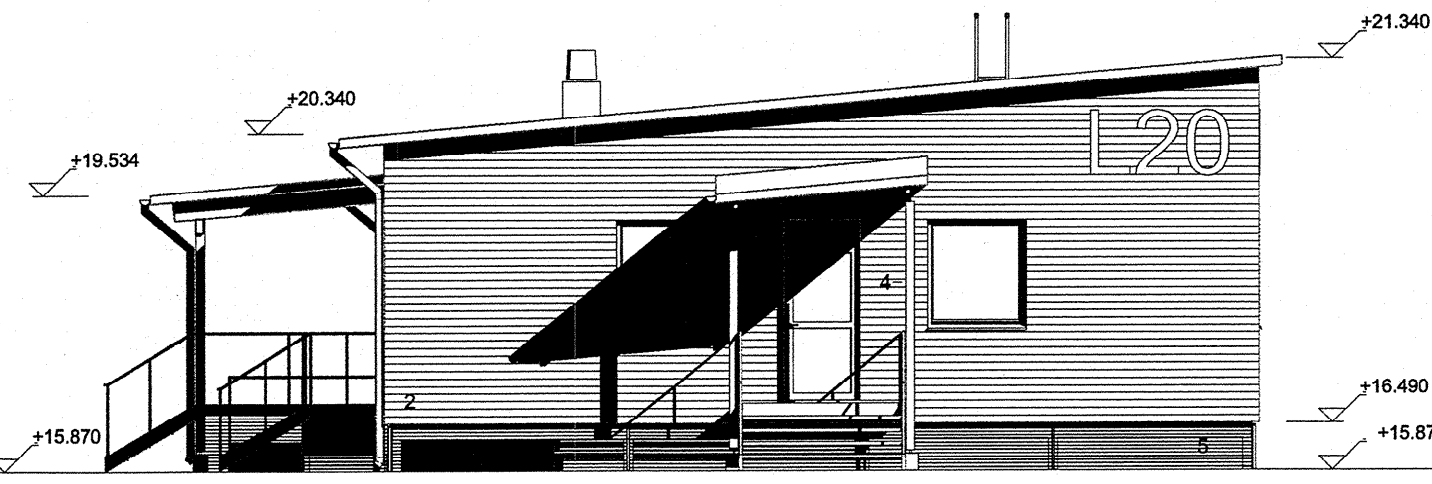
Kaupunginosa/kylä <b>38/418 MALMI</b>	Kortteli/tila	Tontti/Rn:o <b>6:146</b>	Viranomaisten arkistointimerkintöjä varten
Rakennustoimenpide <b>MÄÄRÄAIKAISENLUVAN JATKAMINEN</b>			Piirustuslaji <b>PÄÄPIIRUSTUS</b>
Rakennuskohteen nimi ja osoite <b>MALMIN LENTOASEMA PALOASEMAN HUOLTORAKENNUS 00700 HELSINKI</b>			Piirustuksen sisältö <b>VESIKATTO</b>
Suunnittelutoimiston tiedot <b>ARKKITEHTITOIMISTO RAUHALAMMI OY</b> TUOMARILANTIE 4, VANHA ASEMA p. 09-626 665 02760 ESPOO s. antti@rauhalammi.fi			Juoks. nro Mittakaavat <b>1/100</b>
Piirtäjä <b>MC</b>	Suunnittelija <b>AR</b>	Työnumero <b>073/ 2021</b>	Tiedoston sijainti: <small>esplan</small>
Päiväys <b>11.12.2021</b>	Vastuullinen suunnittelija	Suunnitteluala ja piirustusnumero	Muutos

Antti Rauhalammi arkkitehti Safa

**ARK 100-4**



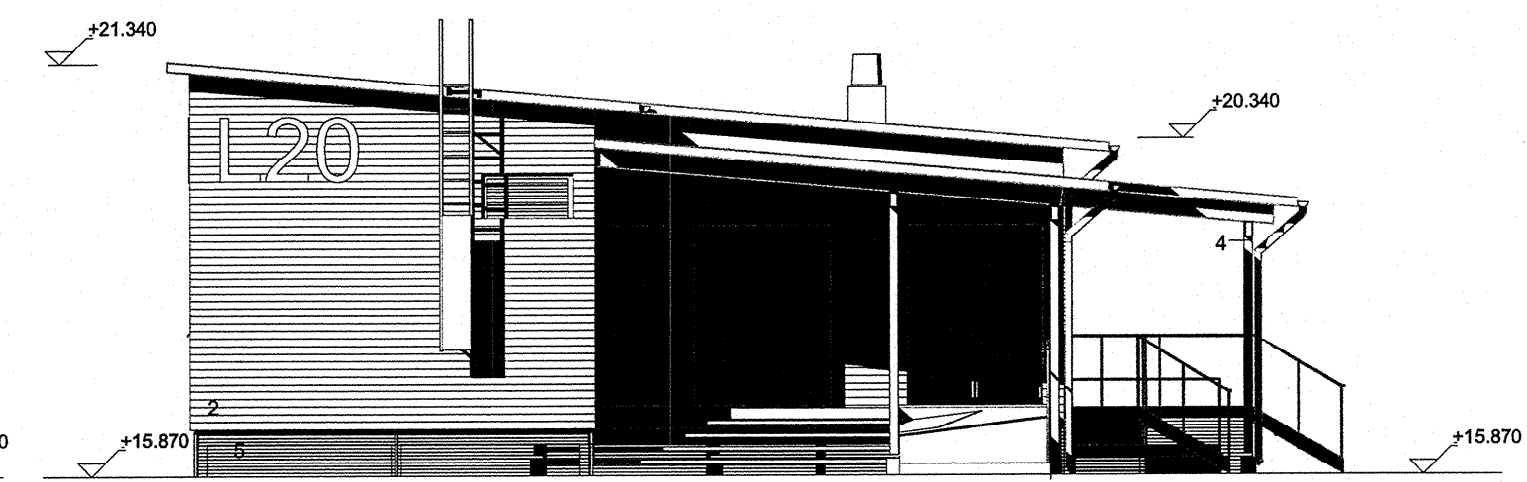
JULKISIVU KAAKKOON



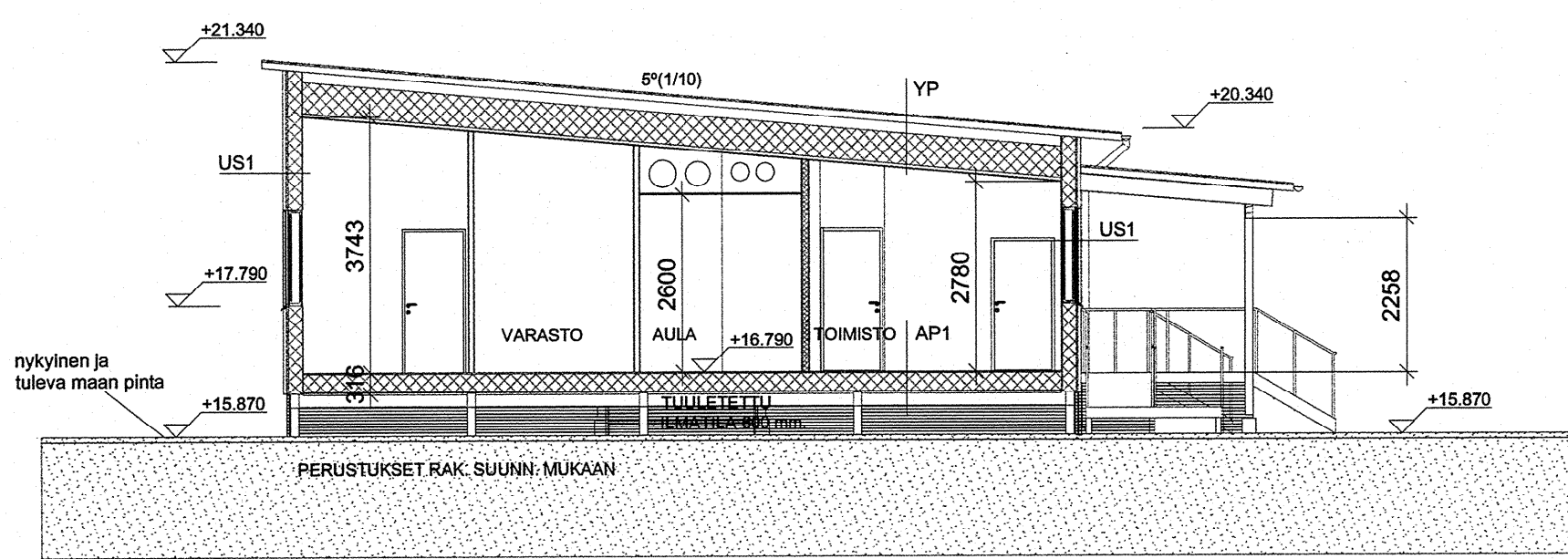
JULKISIVU KOILLISEEN



JULKISIVU LUOTEeseen



JULKISIVU LOUNAASEEN



LEIKKAUS A-A

**RAKENTEET**

YP	U= 0,09 W/m2K
2-kertainen kumibitumikermikate	
Aluslaudoitus/ katelevy	25 /15 mm.
Tuuletettu ilmatila/kattokannatteet	
Mineraalivilla	450 mm.
Höyrynsulku	25 mm.
Rimointus	13 mm.
Kipsilevy	
Pintakäsittely/alakattomateriaali	

AP 1	U= 0,16 W/m2K
Lattianpäällyste	n. 2 mm.
Lastulevy, pontattu	22 mm.
Puurunko/mineraalivilla	260 mm.
Puukuitulevy	12 mm.
Harvalauta	22 mm.

US1	U= 0,17 W/m2K
Teräspöimulevy, pural	18 mm.
Rimointus/tuuletusrako	25 mm.
Tuulensuojavilla	30 mm.
Mineraalivilla/puurunko	197 mm.
Höyrynsulku	
Kipsilevy EK	13 mm.
Pintakäsittely-/materiaali	
Yht.	283 mm.

**JULKISIVUMATERIAALIT**

- HUOPAKATE, VAALEAN HARMAA
  - PROFIILIPELTI 18 MM, PURAL PINNOITETTU VAAL. SININEN, RR34
  - METALLISÄLEIKKÖ, MAALATTU SININEN RAL 5007, TAUSTALLA PURAL PINN. TERÄSPELTI, RR 35 SININEN
  - PUU, MAALATTU, VÄRI MAALARINVALKOINEN, TIKKURILA ULTRA 619X
  - KUUMASINKITTYY RUUTURITILÄ, ESIM. STR 33x33
- IKKUNAT JA OVET YLEENSÄ, SININEN RAL 5007
  - IKKUNAPELLITYKSET SININEN RR 35
  - TEKNISEN TILAN UO JA JÄTEKATOKSEN PORTTI VAAL. SININEN RR34/ RAL 5024
  - RÄYSTÄSKOURUT JA RÄNNIT, VALKOISET, RR 20
  - OTSAPELLITYKSET SEINÄN VÄRIIN VAAL.SININEN RR34
  - RÄYSTÄÄN ALUSTAT, MAALATTU VALKOINEN, TIKKURILA ULTRA 619X

RATU 65554

Kaupunginosa/kylä <b>38/418 MALMI</b>	Korttelit/tila	Tontti/Rn:o <b>6:146</b>	Viranomaisten arkistointimerkintöjä varten
Rakennustoimenpide <b>MÄÄRÄAIKAISEN LUVAN JATKAMINEN</b>	Piirustuslaji <b>PÄÄPIIRUSTUS</b>	Juoks. nro	
Rakennuskohteen nimi ja osoite <b>MALMIN LENTOASEMA PALOASEMAN HUOLTORAKENNUS 00700 HELSINKI</b>	Piirustuksen sisältö <b>JULKIVIVUT JA LEIKKAUS</b>	Mittakaavat <b>1/100</b>	
Suunnittelutoimiston tiedot ARKKITEHTITOIMISTO RAUHALAMMI OY TUOMARILANTIE 4, VANHA ASEMA p. 09-626 665 02760 ESPOO s. antti@rauhalammi.fi			
Piirtäjä <b>MC</b>	Suunnittelija <b>AR</b>	Työnumero <b>073/ 2021</b>	Tiedoston sijainti: <b>esjara</b>
Päiväys <b>11.12.2021</b>	Vastuullinen suunnittelija	Suunnittelulua ja piirustusnumero	Muutos

Antti Rauhala arkkitehti Safa

**ARK 100-3**