

ASEMAKAAVAMERKINNÄT JA -MÄÄRÄYKSET

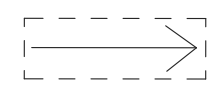
Kaisaniemenpuisto sisältäen Yliopiston kasvitieteellisen puutarhan rakennuksineen on valtakunnallisesti merkittävä rakennettu kulttuuriympäristö.



Kaupunkipuisto, joka on kulttuurihistoriallisesti, puistohistoriallisesti ja kaupunkisesti, puistohistoriallisesti ja kaupunkisesti, kuvallisesti arvokas. Puistoa tulee hoitaa historiallisena puistona. Alueella olevaa puustoa tulee hoitaa siten, että se säilyy elinvoimaisena. Puustoa uudistettaessa tulee huolehtia, että puiston historiallinen tai maisemakuvallinen arvo säilyy.

Suojeltavaksi määrättyjä rakennuksia, rakennusten osia, muistomerkkejä tai portteja sekä puiston reittejä, aitoja, ulkoportaita tai muita kohteita ei saa muuttaa tai hävittää niin, että kohteen tai sen ympäristön puistohistoriallinen tai kulttuurihistoriallinen arvo vähenee.

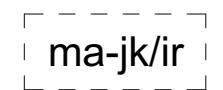
Vp/s alueella kaikista rakennus-, toimenpide- ja maisematyöluhia vaativista muutos- ja korjaustöistä on pyydettävä kaupunginmuseon lausunto.



Ohjeellinen maanalaisiin tiloihin johtava ajoramppi.



Ohjeellinen alueen osa, jolle saa sijoittaa matkustajia ja yleistä jalankulkua palvelevan jalankulkutunnelin tason +2 alapuolelle.



Alueen osa, johon saa sijoittaa maanpinnan alapuolelle sijoittuvan liikenneverkon porras- ja hissiyhteyden sekä raitisilmakuilun suojavyöhykkeineen.

MUUT MERKINNÄT



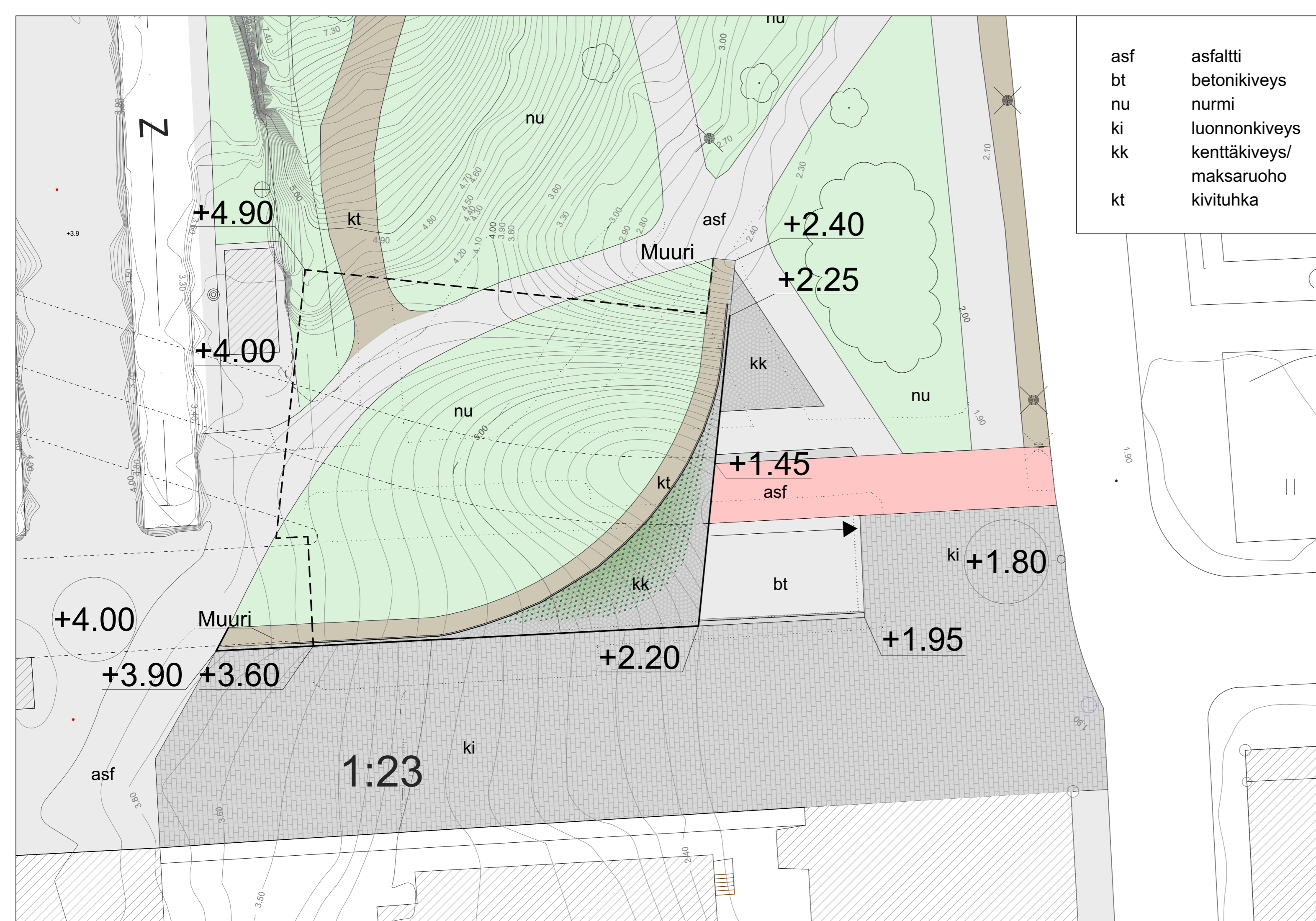
Kaalettava puusto

- asf asfaltti
- bt betoni
- nu nurmi
- ki kiveys
- kk kenttäkiveys/ maksaruoho
- kt kivituhka

REV	PVM	SUUNN	TARK	MUUTOS
-----	-----	-------	------	--------

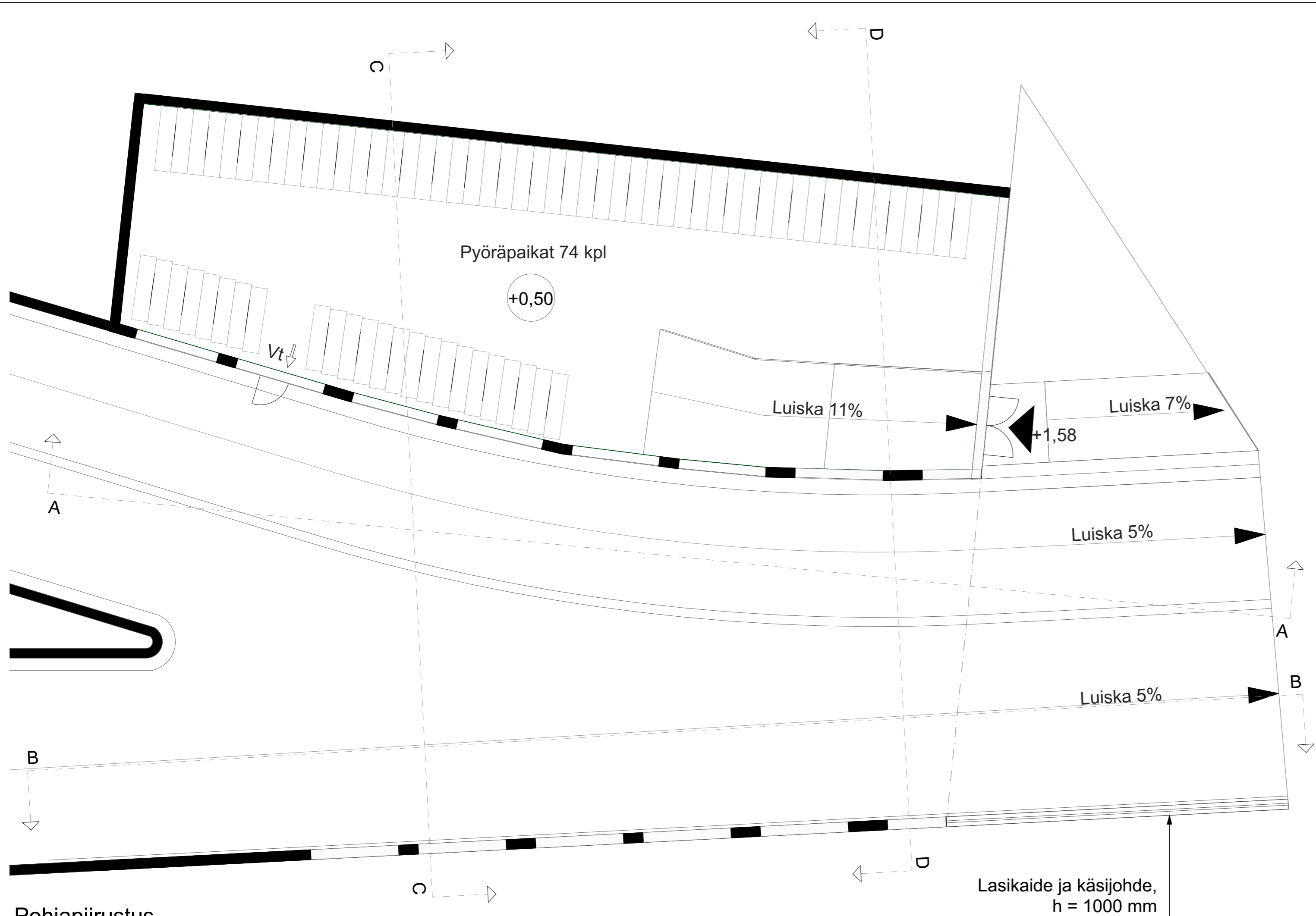
Helsinki Kaupunkiympäristön toimiala		ww.hel.fi	
		sähköposti: etunimi.sukunimi@hel.fi	
Kaup.osa/Kylä	Kortteli/Tila	Torhti/Rno	Viranomaisen merkintä
2 Kluuvi		1:23	
Pysyvä rakennustunnus		Korkeus- ja koord. järjestelmä	
		N2000, ETRS89-GK25	
Rakennustoimenpide		Piirustuslaji	No
LIIKENNETTÄ PALVELEVA RAKENNELMA		PÄÄPIIRUSTUS	1/6
Rakennuskohteen nimi ja osoite		Piirustuksen sisältö	Mittakaavat
Kansalaistori-Kaisaniemi jalankulku- ja pyöräyhteys Itäinen tasonvaihtorakenne		Asemapiirustus	1:500
SITOWISE		Suunn.ala	Työnumero
Sitowise Tuulikkuja 2, 02100 Espoo p. 020 747 600 www.sitowise.com		ARK	Piir.no
Ark-suunnittelija		Muutos	
Enni Oksanen	Pääsuunnittelija	001	
Piirtäjä	Tiedostojainti		Tiedosto
Erno Heikkola	Pekka Mantere	Päiväys	
		30.09.2019	

asf asfaltti
 bt betonikiveys
 nu nurmi
 ki luonnonkiveys
 kk kenttäkiveys/
 maksaruoho
 kt kivituhka



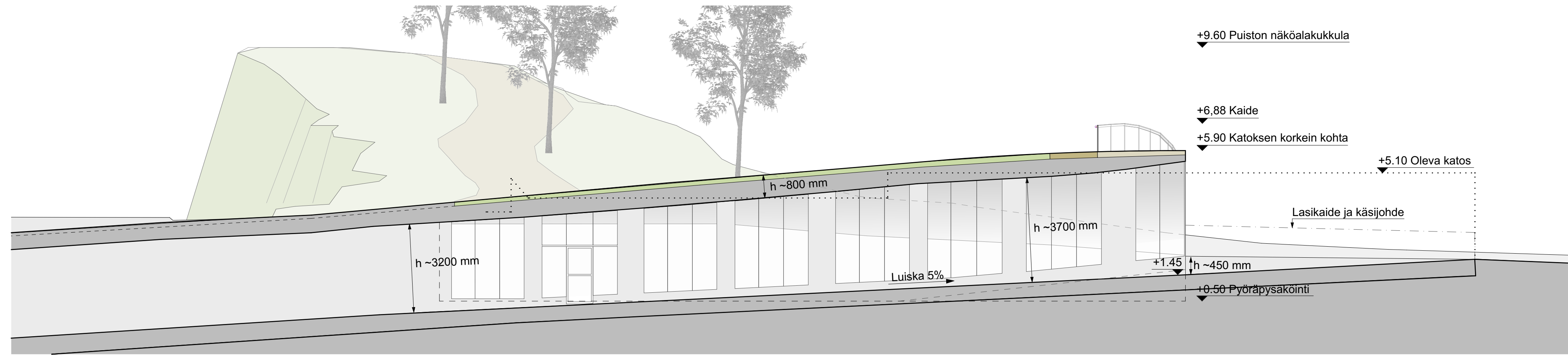
REV	PVM	SUUNN	TARK	MUUTOS
-----	-----	-------	------	--------

Helsinki		Kaupunkiympäristön toimiala		ww.hel.fi
				sähköposti: etunimi.sukunimi@hel.fi
Kaup.osa/Kylä	Kortteli/Tila	Tonnti/Rno	Viranomaisen merkintöjä	
2 Kluuvi		1:23		
Pysyvä rakennustunnus		Korkeus- ja koord. järjestelmä N2000, ETRS89-GK25		
Rakennustoimenpide		Piirustuslaji		No
LIIKENNETTÄ PALVELEVA RAKENNELMA		PÄÄPIIRUSTUS		2/6
Rakennuskohteen nimi ja osoite		Piirustuksen sisältö		Mittakaavat
Kansalaistori-Kaisaniemi jalankulku- ja pyöräyhteys Itäinen tasonvaihtorakenne		Katto- ja pihapiirustus		1:200
SITOWISE		Suunn.ala	Työnnumero	Piir.no
Sitowise Tuulikuj 2, 02100 Espoo p. 020 747 600 ww.sitowise.com		ARK		002
Ark-suunnittelija	Pääsuunnittelija	Tiedostojainti		
Enni Oksanen	Pekka Mantere			
Piirtäjä		Päiväys	Tiedosto	
Erno Heikkola		30.09.2019		

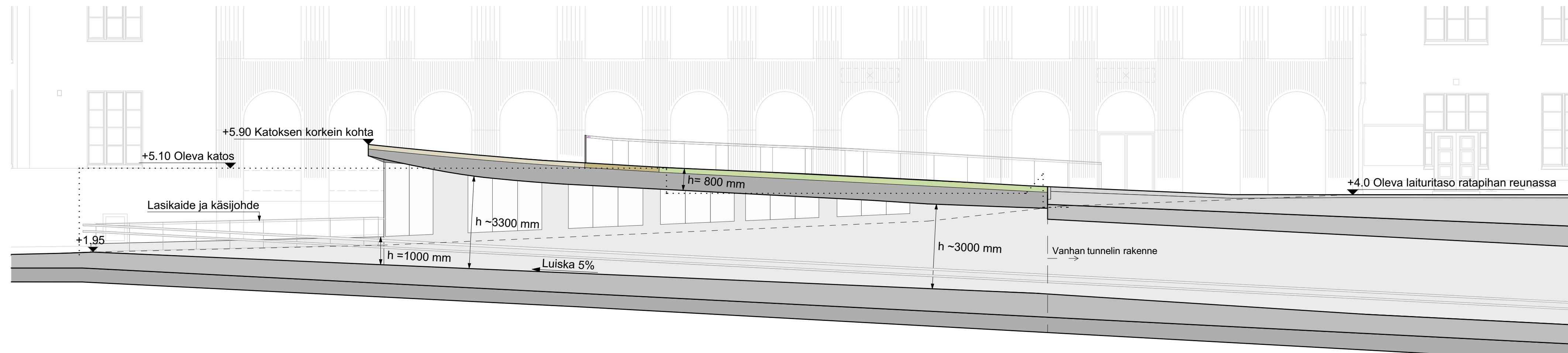


REV	PVM	SUUNN	TARK	MUUTOS
-----	-----	-------	------	--------

Helsinki		Kaupunkiympäristön toimiala		ww.hel.fi
				sähköposti: etunimi.sukunimi@hel.fi
Kaup.osa/Kylä 2 Kluuvi	Kortteli/Tila	Tonnti/Rno 1:23	Viranomaisen merkintöjä	
Pysyvä rakennustunnus		Korkeus- ja koord. järjestelmä N2000, ETRS89-GK25		
Rakennustoimenpide LIIKENNETTÄ PALVELEVA RAKENNELMA		Piirustuslaji PÄÄPIIRUSTUS	No 2/6	
Rakennuskohteen nimi ja osoite Kansalaistori-Kaisaniemi jalankulku- ja pyöräyhteys Itäinen tasonvaihtorakenne		Piirustuksen sisältö Pohjapiirustus	Mittakaavat 1:100	
SITOWISE Sitowise Tuulikkuja 2, 02100 Espoo p. 020 747 600 ww.sitowise.com		Suunn.ala ARK	Työnnumero 003	Piir.no Muutos
Ark-suunnittelija Enni Oksanen	Pääsuunnittelija Pekka Mantere	Tiedostosijainti		
Piirtäjä Erno Heikkola	Päiväys 30.09.2019		Tiedosto	



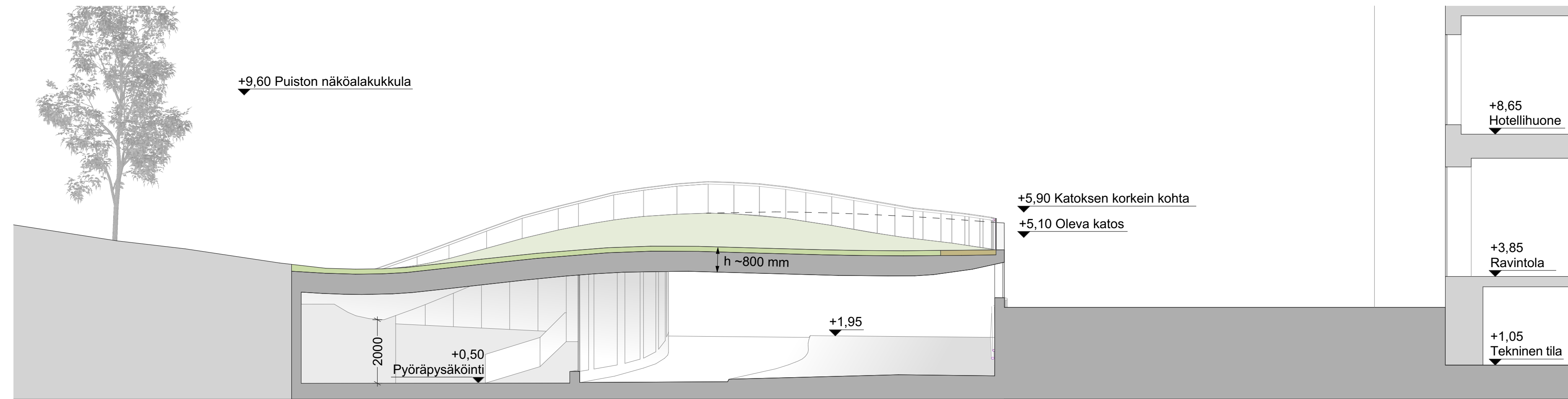
Leikkaus A-A



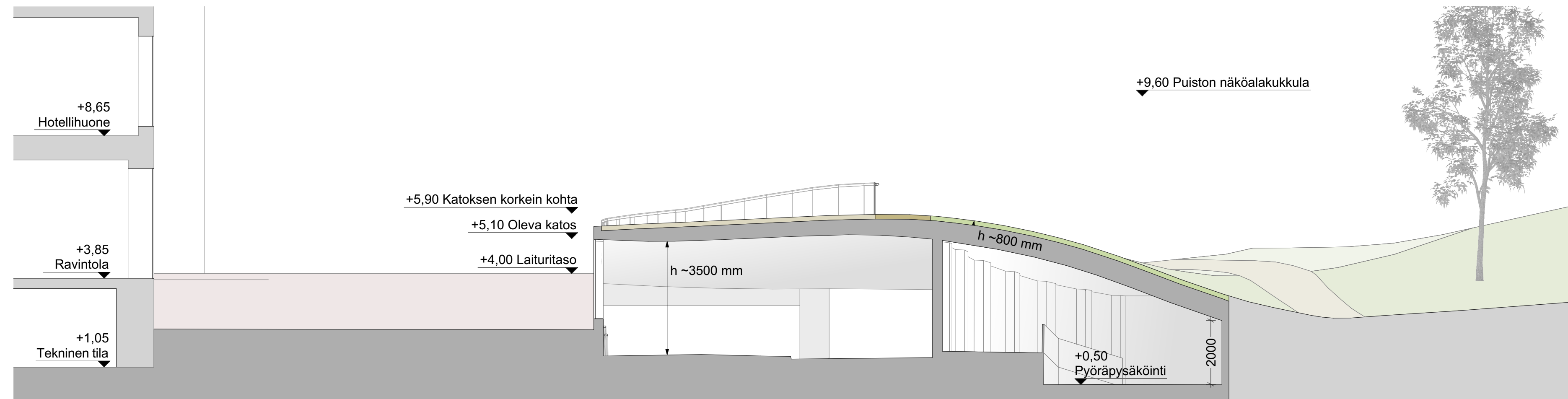
Leikkaus B-B

REV	PVM	SUUNN	TARK	MUUTOS
-----	-----	-------	------	--------

Helsinki Kaupunkiympäristön toimiala		ww.hel.fi sähköposti: etunimi.sukunimi@hel.fi	
Kaupunki/Kylä 2 Kluuvi	Kortteli/Tila	Tontti/Rno 1:23	Viranomaisen merkintöjä
Pysyvä rakennustunnus		Korkeus- ja koord. järjestelmä N2000, ETRS89-GK25	
Rakennustoimenpide LIIKENNETTÄ PALVELEVA RAKENNELMA		Piirustuslaji PÄÄPIIRUSTUS	No 4/6
Rakennuskohteen nimi ja osoite Kansalaistori-Kaisaniemi jalankulku- ja pyöräyhteys		Piirustuksen sisältö Pituusleikkaukset A-A ja B-B	Mittakaavat 1:100
SITOWISE Sitowise Tuulikuja 2, 02100 Espoo p. 020 747 600 www.sitowise.com		Suunn. ala ARK	Työnumero 004
Ark-suunnittelija Enni Oksanen	Pääsuunnittelija Pekka Mantere	Tiedostossijainti	Muutos
Piirtäjä Erno Heikkola		Päiväys 30.09.2019	Tiedosto



Leikkaus C-C



Leikkaus D-D

REV	PVM	SUUNN	TARK	MUUTOS
-----	-----	-------	------	--------

Helsinki Kaupunkiympäristön toimiala		ww.hel.fi	
		sähköposti: etunimi.sukunimi@hel.fi	
Kaupunki/Kylä	Kortteli/Tila	Tontti/Rno	Viranomaisen merkintöjä
2 Kluuvi		1:23	
Pysyvä rakennustunnus		Korkeus- ja koord. järjestelmä	
		N2000, ETRS89-GK25	
Rakennustoimenpide	Piirustuslaji	No	
LIIKENNETTÄ PALVELEVA RAKENNELMA	PÄÄPIIRUSTUS	5/6	
Rakennuskohteen nimi ja osoite	Piirustuksen sisältö	Mittakaavat	
Kansalaistori-Kaisaniemi jalankulku- ja pyöräyhteys Itäinen tasonvaihtorakenne	Poikkileikkaukset C-C ja D-D	1:100	
Suunn.ala		Työnumero	Piir.no
ARK		005	
Ark-suunnittelija	Pääsuunnittelija	Tiedostosiirto	
Enni Oksanen	Pekka Mantere		
Piirtäjä		Päiväys	Tiedosto
Erno Heikkola		30.09.2019	

SITOWISE

Sitowise
Tuulikujja 2, 02100 Espoo
p. 020 747 600
www.sitowise.com

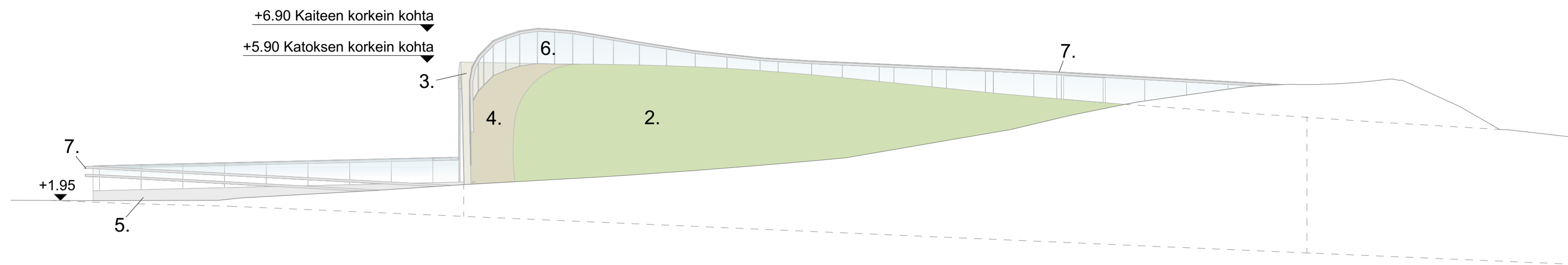
ARK

005

Tiedostosiirto

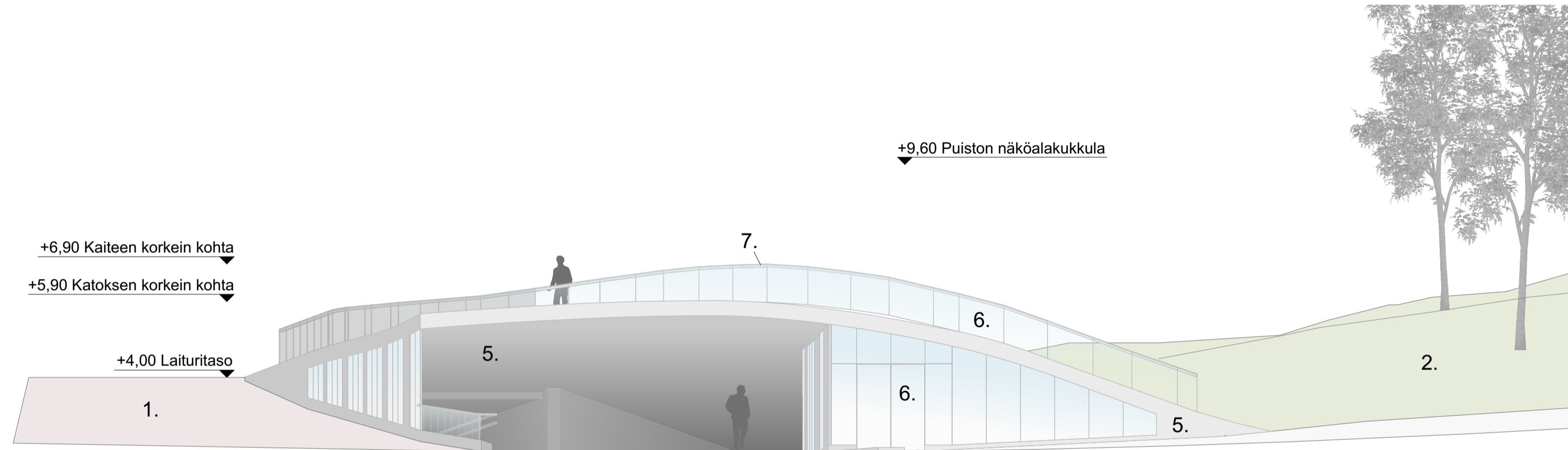
30.09.2019

Tiedosto

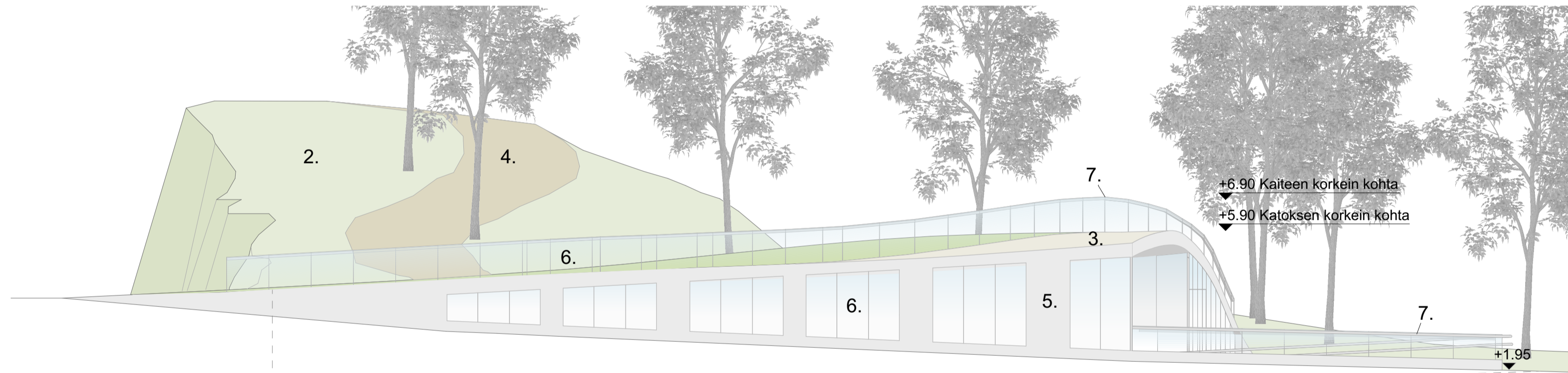


Julkisivu pohjoiseen

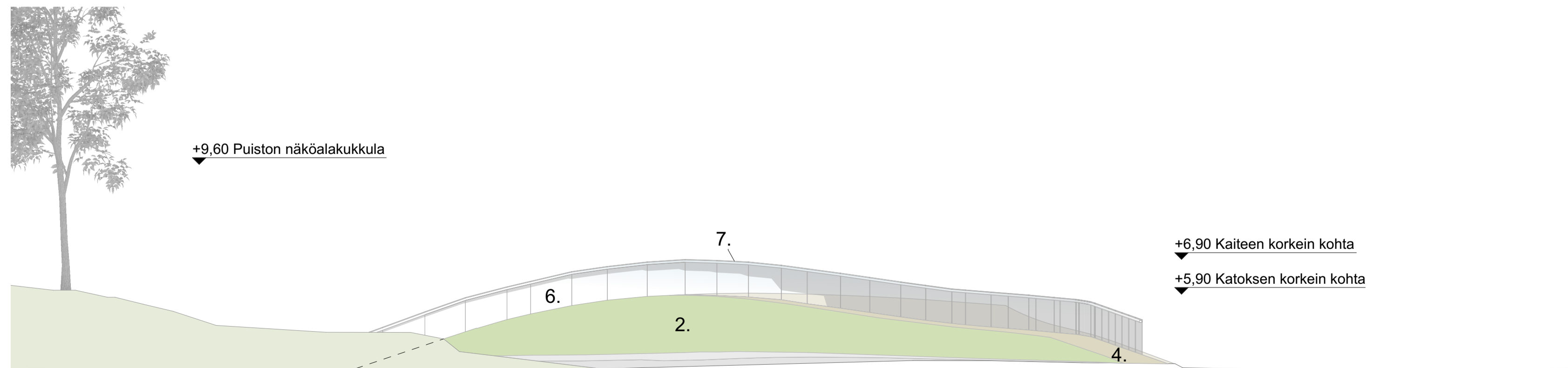
1. luonnonkiveys
2. nurmi
3. kenttäkiveys/
maksaruoho
4. kivituhka
5. valkobetoni
6. lasi
7. teräs (rst)



Julkisivu itään



Julkisivu etelään



Julkisivu länteen

REV	PVM	SUUNN	TARK	MUUTOS

Helsinki Kaupunkiympäristön toimiala		ww.hel.fi sähköposti: etunimi.sukunimi@hel.fi	
Projektitunnus	Tuote/työ	Tuotteen 1:23	Viiteasieman merkintä
2 Kluuvi			Korkeus- ja koord. järjestelmä NZ2000_ETRS89-GK25
Pyykki rakennustunnus			Piirustussaji
Rakennusvaihe			Pääpiirustus
LIKENNETTÄ PALVELEVA RAKENNELMA			Piirustuksen sisältö
Rakennuskohteen nimi ja osoite			Mittakaavat
Kansalaistori-Kaisaniemi jalankulku- ja pyöräyhteys Itäinen tasonvaihtorakenne		Julkisivut	1:100
SITOWISE		Suunnitelma	Työnumero
Stoa Toukkokuu 2, 02000 Espoo p. 050 187 600 www.sitowise.com		ARK	Piir.no 006
ZRK-suunnittelija	Pääsuunnittelija	Tiedostojen nimi	Muutos
Enni Oksanen	Pekka Mantere		
Piirustaja		Päiväys	Tiedoston
Erno Heikkola		30.09.2019	