

SSAGROUP HOTELLI, majoitusrakennus, uudisrakennus
Nauvontie 10 / Mannerheimintie 109, 00250 Helsinki

kaupunginosa 16/ kortteli 748/ tontti 5

ARKKITEHTISUUNNITELMAT PIIRUSTUS- JA ASIAKIRJALUETTELO:

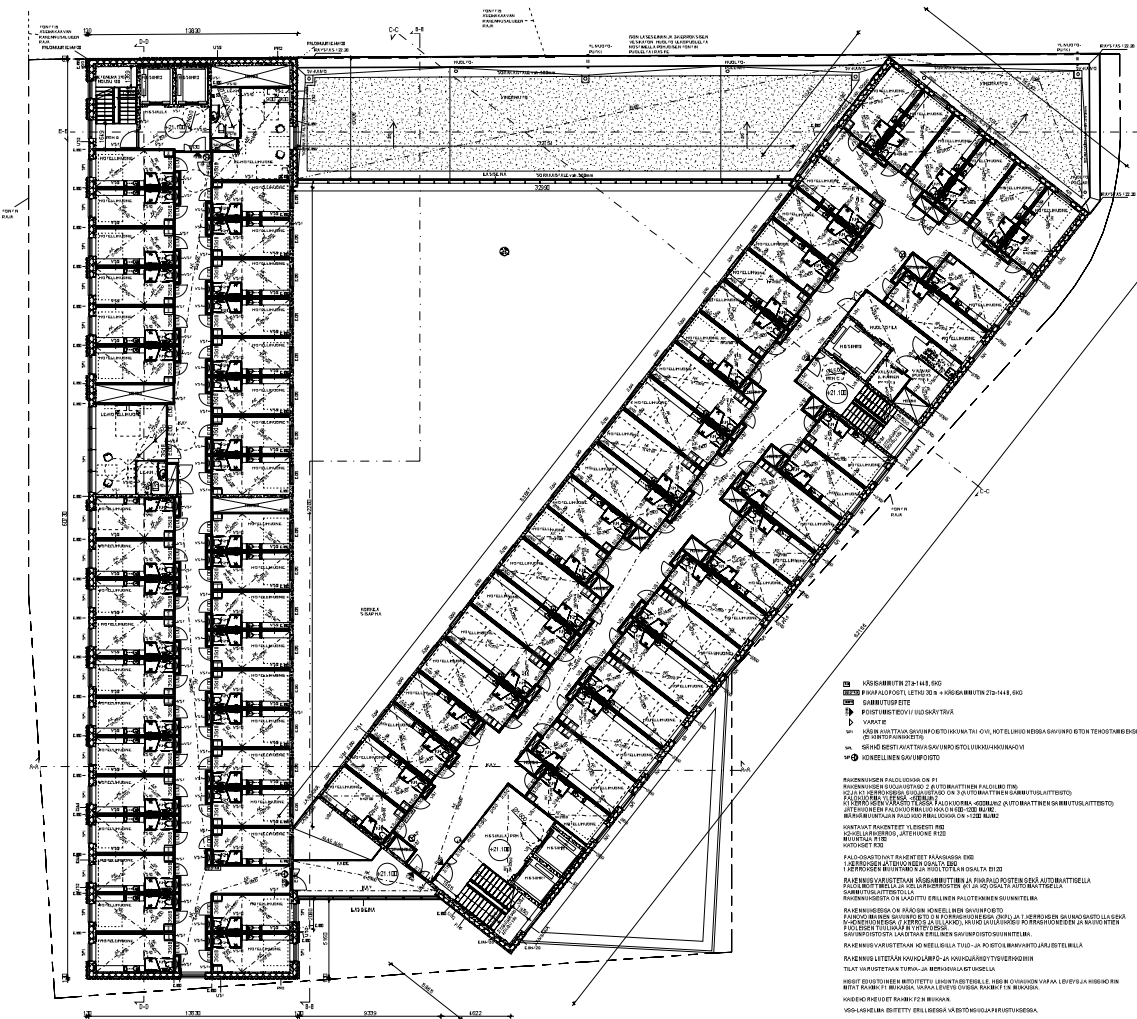
22.12.2017

Yleissuunnitelmat / pääpiirustukset

Piir. nro	Sisältö	Lohko	Mittakaava	Päivämäärä	Rev.	Rev.pvm	Tulostustiedosto	Dwg-tiedosto
101	Asemapiirustus		1:500	22.12.2017			ARK_101_asemapirustus.pdf	ARK_01_asema.dwg
102	Pohjapiirustus, kellarikerros k2		1:100	22.12.2017			ARK_102_k2_pohja.pdf	ARK_02_k2.dwg
103	Pohjapiirustus, kellarikerros k1		1:100	22.12.2017			ARK_103_k1_pohja.pdf	ARK_03_k1.dwg
104	Pohjapiirustus 1. krs		1:100	22.12.2017			ARK_104_1krs_pohja.pdf	ARK_04_1krs.dwg
105	Pohjapiirustus 2. krs		1:100	22.12.2017			ARK_105_2krs_pohja.pdf	ARK_05_2krs.dwg
106	Pohjapiirustus 3. krs		1:100	22.12.2017			ARK_106_3krs_pohja.pdf	ARK_06_3krs.dwg
107	Pohjapiirustus 4. krs		1:100	22.12.2017			ARK_107_4krs_pohja.pdf	ARK_07_4krs.dwg
108	Pohjapiirustus 5. krs		1:100	22.12.2017			ARK_108_5krs_pohja.pdf	ARK_08_5krs.dwg
109	Pohjapiirustus 6. krs		1:100	22.12.2017			ARK_109_6krs_pohja.pdf	ARK_09_6krs.dwg
110	Pohjapiirustus 7. krs		1:100	22.12.2017			ARK_110_7krs_pohja.pdf	ARK_10_7krs.dwg
111	Pohjapiirustus iv-kh-kerros		1:100	22.12.2017			ARK_111_ivkh_pohja.pdf	ARK_11_ivkh.dwg
112	Pohjapiirustus kattokuva		1:100	22.12.2017			ARK_112_kattokuva.pdf	ARK_12_katto.dwg
113	Leikkaus A-A		1:100	22.12.2017			ARK_113_leikkausAA.pdf	ARK_13_leikkausAA.dwg
114	Leikkaus B-B		1:100	22.12.2017			ARK_114_leikkausBB.pdf	ARK_14_leikkausBB.dwg
115	Leikkaus C-C		1:100	22.12.2017			ARK_115_leikkausCC.pdf	ARK_15_leikkausCC.dwg
116	Leikkaus D-D		1:100	22.12.2017			ARK_116_leikkausDD.pdf	ARK_16_leikkausDD.dwg
117	Leikkaus E-E		1:100	22.12.2017			ARK_117_leikkausEE.pdf	ARK_17_leikkausEE.dwg
123	Aluejulkisivu Nauvontielle		1:200	22.12.2017			ARK_123_aluejulkisivunauvontielle.pdf	ARK_19_aluejulkisivut.dwg
124	Aluejulkisivu Mannerheimintielle		1:200	22.12.2017			ARK_124_aluejulkisivumannerheimintielle.pdf	
125	Julkisivu etelään Nauvontikujalle		1:100	22.12.2017			ARK_125_julkisivu_etelaan.pdf	ARK_20_julkisivu_etelaan.dwg
126	Julkisivu länteen Mannerheimintielle		1:100	22.12.2017			ARK_126_julkisivu_lantaan.pdf	ARK_21_julkisivu_lantaan.dwg
127	Julkisivu pohjoiseen		1:100	22.12.2017			ARK_127_julkisivu_pohjoiseen.pdf	ARK_22_julkisivu_pohjoiseen.dwg
128	Julkisivu kaakoon Nauvontielle		1:100	22.12.2017			ARK_128_julkisivu_kaakoon.pdf	ARK_23_julkisivu_kaakoon.dwg
129	Julkisivuleikkaukset ja -otteet		1:20 / 1:2	22.12.2017				
131	Väestönsuojapiirustus: asemapiirros, pohjapiirustus ja leikkaus		1:2000, 1:100	22.12.2017			ARK_131_vss.pdf	ARK_31_vss.dwg
132	Pihapiirustus		1:200	22.12.2017				
133	Homioiirustus		1:20	22.12.2017				

Pääpiirustusliitteet

liite 1	Kerrosalalaskelma		1:250	22.12.2017			ARK_kerrosalalaskelma_rakennusvaikeus.pdf	
liite 2	Väestönsuojaa määrittävä kerroala-laskelma		1:250	22.12.2017			ARK_kerrosalalaskelma_väestönsuoja.pdf	
liite 3	Värilliset julkisivut / 3d kuvat			22.12.2017				
liite 4	Kokoonnutustiloja koskeva selvitys		1:2000, 1:100	22.12.2017			ARK_kokoonnutustiloja_koskeva_selvitys.pdf	ARK_litte4_kokoonnutustiloja.dwg



- ☐ KÖÖSÄBBITIN 27x1418, 630
- ☒ PÄIVÄKOULU/LETO 20x8 + KÖÖSÄBBITIN 27x1418, 630
- ☒ SAIRASHUONE
- ☒ FYSIOTERAPIA/REHABITATION
- ☒ KÄSIKUIVATUS
- ☒ KÄSIEN LAUUNNAN SAIRASHUONEINEN CHL/NOTOLINNOSSA SAIRASHUONTEHOSTAMON OSA
- ☒ SAIRASHUONTEHOSTAMON SAIRASHUONTEHOSTAMON OSA
- ☒ SAIRASHUONTEHOSTAMON SAIRASHUONTEHOSTAMON OSA
- ☒ KÄSIEN LAUUNNAN SAIRASHUONEINEN CHL/NOTOLINNOSSA SAIRASHUONTEHOSTAMON OSA

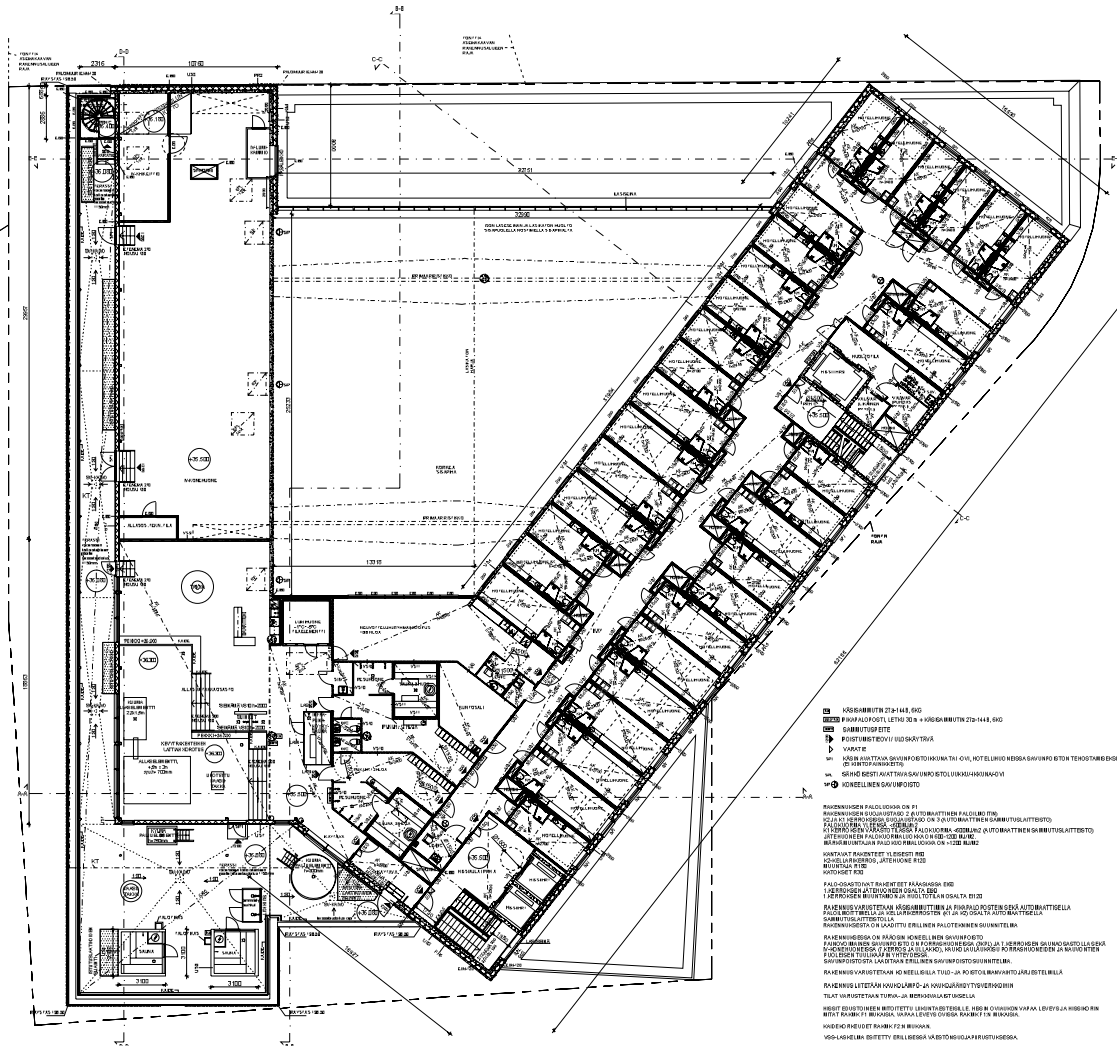
SAIRASHUONTEHOSTAMON KÄSIEN LAUUNNAN SAIRASHUONEINEN CHL/NOTOLINNOSSA SAIRASHUONTEHOSTAMON OSA
SAIRASHUONTEHOSTAMON KÄSIEN LAUUNNAN SAIRASHUONEINEN CHL/NOTOLINNOSSA SAIRASHUONTEHOSTAMON OSA
SAIRASHUONTEHOSTAMON KÄSIEN LAUUNNAN SAIRASHUONEINEN CHL/NOTOLINNOSSA SAIRASHUONTEHOSTAMON OSA

SAIRASHUONTEHOSTAMON KÄSIEN LAUUNNAN SAIRASHUONEINEN CHL/NOTOLINNOSSA SAIRASHUONTEHOSTAMON OSA
SAIRASHUONTEHOSTAMON KÄSIEN LAUUNNAN SAIRASHUONEINEN CHL/NOTOLINNOSSA SAIRASHUONTEHOSTAMON OSA

SAIRASHUONTEHOSTAMON KÄSIEN LAUUNNAN SAIRASHUONEINEN CHL/NOTOLINNOSSA SAIRASHUONTEHOSTAMON OSA
SAIRASHUONTEHOSTAMON KÄSIEN LAUUNNAN SAIRASHUONEINEN CHL/NOTOLINNOSSA SAIRASHUONTEHOSTAMON OSA

22.12.2017

ARK 106



- ☐ KOKKIBÄNKKI 27x1418, 610
- ☐ PÄIVÄPÖYDIT 140x120 x KOKKIBÄNKKI 27x1418, 610
- ☐ SAUNA
- ☐ KÄYVÄSTIE
- ☐ KÄYVÄSTIEVAIKUTUS
- ☐ KÄYVÄ
- ☐ KÄYVÄKÄÄNTÄMÄ
- ☐ SAUNA KOKKIBÄNKKIÄN SAUNASTA
- ☐ KOKKIBÄNKKI

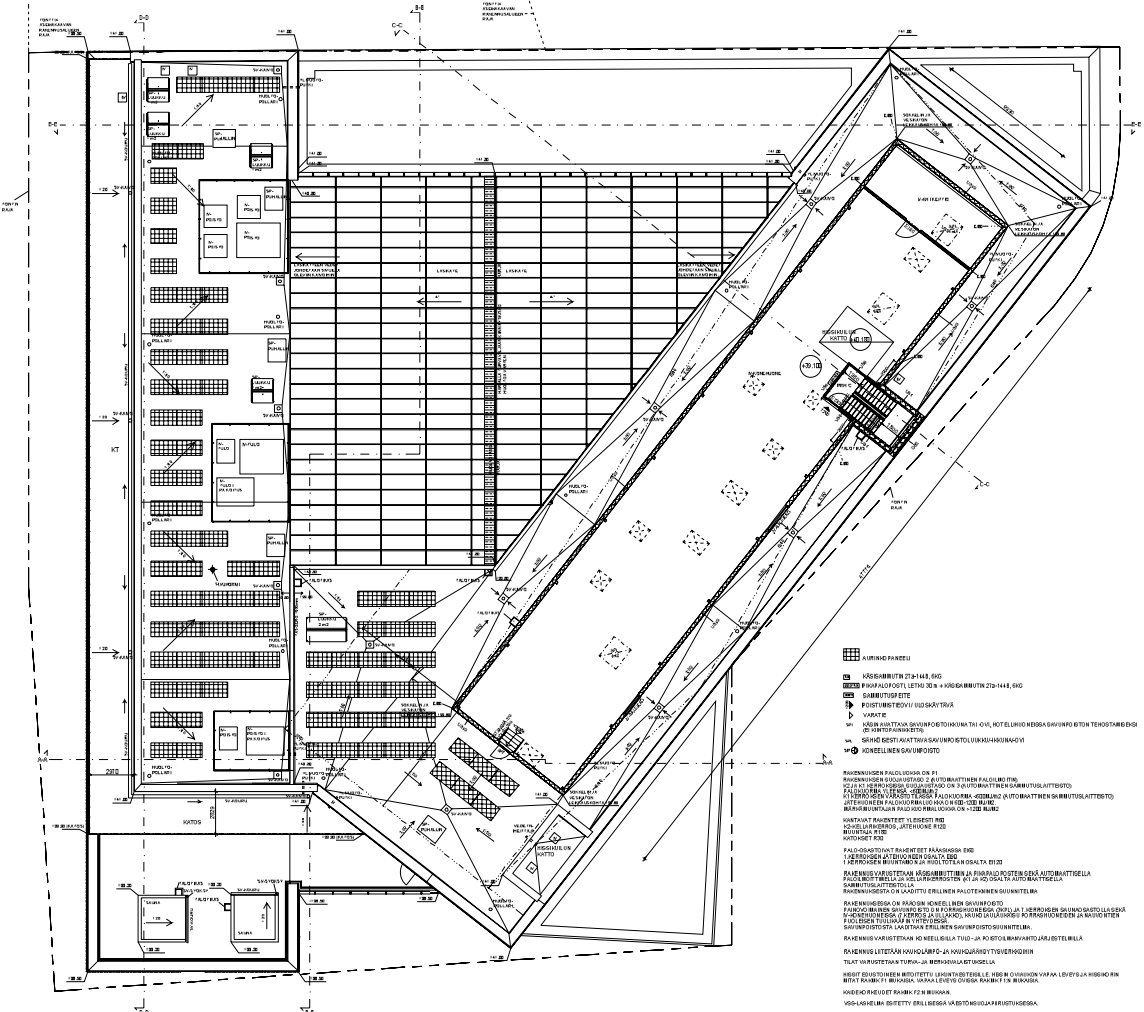
KOKKIBÄNKKI 27x1418, 610
 KOKKIBÄNKKI 27x1418, 610
 SAUNA
 KÄYVÄSTIEVAIKUTUS

KOKKIBÄNKKI 27x1418, 610
 KOKKIBÄNKKI 27x1418, 610
 SAUNA
 KÄYVÄSTIEVAIKUTUS

2017-12-22 10:00
 1/110

KOKKIBÄNKKI 27x1418, 610	1,00
KOKKIBÄNKKI 27x1418, 610	1,00
KOKKIBÄNKKI 27x1418, 610	1,00
KOKKIBÄNKKI 27x1418, 610	1,00
KOKKIBÄNKKI 27x1418, 610	1,00
KOKKIBÄNKKI 27x1418, 610	1,00
KOKKIBÄNKKI 27x1418, 610	1,00
KOKKIBÄNKKI 27x1418, 610	1,00
KOKKIBÄNKKI 27x1418, 610	1,00
KOKKIBÄNKKI 27x1418, 610	1,00

PROJEKTIN TIETO		
PROJEKTIN NIMI	PROJEKTIN ALUE	PROJEKTIN TIETOKANTO
2017-12-22 10:00	1/110	
KOKKIBÄNKKI 27x1418, 610	KOKKIBÄNKKI 27x1418, 610	KOKKIBÄNKKI 27x1418, 610
SAUNA	SAUNA	SAUNA
SAUNA	SAUNA	SAUNA
SAUNA	SAUNA	SAUNA
SAUNA	SAUNA	SAUNA
SAUNA	SAUNA	SAUNA
SAUNA	SAUNA	SAUNA
SAUNA	SAUNA	SAUNA
SAUNA	SAUNA	SAUNA



- ◻ ALUEINGOPIE
- ◻ KOKKAMITTIN 27x141.8, 63G
- ◻ KOKKAPUOLIT, LÄTÄ 28 x 63G + KOKKAMITTIN 27x141.8, 63G
- ◻ SAHATUKIESTIT
- ◻ FUISTIBESTOVIT IUDSÄITÄ
- ◻ KIRKKE
- ◻ KÄSIN KÄYTTÄMÄ SUUNNITTELUKOHINA TÄI OHJ. NOTELIHOISSA SUUNNITTOYHTÖSTÖAMMATTILAIN TUNNUSMERKIN
- ◻ SÄHKÖBESITÄÄTÄÄ SUUNNITTELUKOHINA
- ◻ KÄSITTELEÄ SUUNNITTO

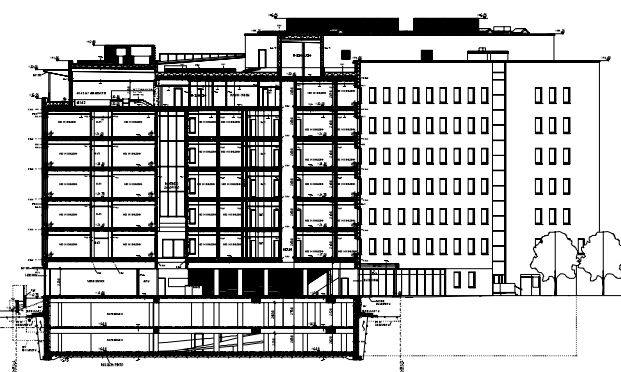
RAKENNUSPÄÄLLYKSIKÄ OSA P1
 RAKENNUKSEN SUUNNITTELUKOHINA P1.1
 OSA P1.1.1
 OSA P1.1.2

RAKENNUSPÄÄLLYKSIKÄ OSA P2
 RAKENNUKSEN SUUNNITTELUKOHINA P2.1
 OSA P2.1.1
 OSA P2.1.2

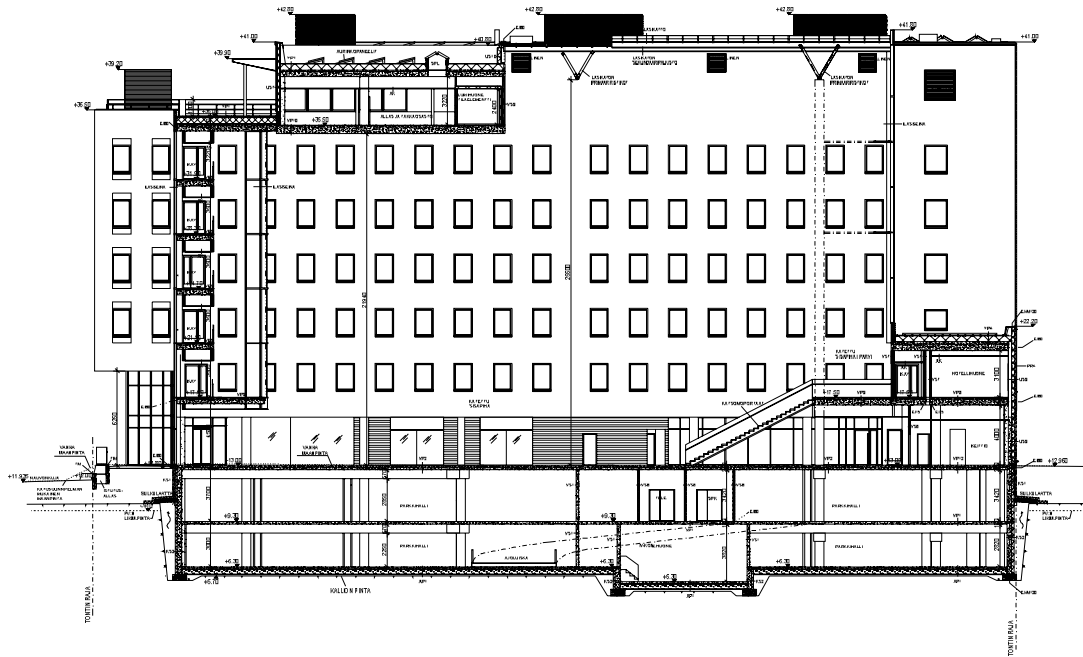
TAVELIINIKKO			
KOKKAMITTIN 27x141.8, 63G			
TYÖN NIMI	MÄÄRÄ	YKSIKÖ	ARVOT
1			
2			
3			
4			
5			
6			
7			
8			
9			
10			

2017.12.22
 ARK 111

KOKKAMITTIN 27x141.8, 63G			
TYÖN NIMI	MÄÄRÄ	YKSIKÖ	ARVOT
1			
2			
3			
4			
5			
6			
7			
8			
9			
10			



NO.	DESCRIPTION	QTY	UNIT	AMOUNT
1	CONCRETE	100	CU YD	100
2	STEEL	50	TON	50
3	BRICK	1000	SQ YD	1000
4	GLASS	100	SQ FT	100
5	CEILING	100	SQ FT	100
6	FLOORING	100	SQ FT	100
7	PAINT	100	GAL	100
8	MECHANICAL	100	HR	100
9	ELECTRICAL	100	HR	100
10	LABOR	100	HR	100
11	PERMITS	1	SET	1
12	INSURANCE	1	MONTH	1
13	UTILITIES	1	MONTH	1
14	TRAVEL	1	DAY	1
15	MEALS	1	DAY	1
16	TOOLBOX	1	SET	1
17	SAFETY	1	MONTH	1
18	TRAINING	1	MONTH	1
19	CONTRACTOR	1	MONTH	1
20	ARCHITECT	1	MONTH	1
21	ENGINEER	1	MONTH	1
22	INSPECTOR	1	MONTH	1
23	PLUMBER	1	MONTH	1
24	ELECTRICIAN	1	MONTH	1
25	PAINTER	1	MONTH	1
26	GLAZIER	1	MONTH	1
27	ROOFER	1	MONTH	1
28	LANDSCAPER	1	MONTH	1
29	SEWER	1	MONTH	1
30	WATER	1	MONTH	1
31	HEATING	1	MONTH	1
32	Cooling	1	MONTH	1
33	Lighting	1	MONTH	1
34	Security	1	MONTH	1
35	Fire	1	MONTH	1
36	Insurance	1	MONTH	1
37	Utilities	1	MONTH	1
38	Travel	1	MONTH	1
39	Meals	1	MONTH	1
40	Toolbox	1	MONTH	1
41	Safety	1	MONTH	1
42	Training	1	MONTH	1
43	Contractor	1	MONTH	1
44	Architect	1	MONTH	1
45	Engineer	1	MONTH	1
46	Inspector	1	MONTH	1
47	Plumber	1	MONTH	1
48	Electrician	1	MONTH	1
49	Painter	1	MONTH	1
50	Glazier	1	MONTH	1
51	Roofer	1	MONTH	1
52	Landscaper	1	MONTH	1
53	Sewer	1	MONTH	1
54	Water	1	MONTH	1
55	Heating	1	MONTH	1
56	Cooling	1	MONTH	1
57	Lighting	1	MONTH	1
58	Security	1	MONTH	1
59	Fire	1	MONTH	1
60	Insurance	1	MONTH	1
61	Utilities	1	MONTH	1
62	Travel	1	MONTH	1
63	Meals	1	MONTH	1
64	Toolbox	1	MONTH	1
65	Safety	1	MONTH	1
66	Training	1	MONTH	1
67	Contractor	1	MONTH	1
68	Architect	1	MONTH	1
69	Engineer	1	MONTH	1
70	Inspector	1	MONTH	1
71	Plumber	1	MONTH	1
72	Electrician	1	MONTH	1
73	Painter	1	MONTH	1
74	Glazier	1	MONTH	1
75	Roofer	1	MONTH	1
76	Landscaper	1	MONTH	1
77	Sewer	1	MONTH	1
78	Water	1	MONTH	1
79	Heating	1	MONTH	1
80	Cooling	1	MONTH	1
81	Lighting	1	MONTH	1
82	Security	1	MONTH	1
83	Fire	1	MONTH	1
84	Insurance	1	MONTH	1
85	Utilities	1	MONTH	1
86	Travel	1	MONTH	1
87	Meals	1	MONTH	1
88	Toolbox	1	MONTH	1
89	Safety	1	MONTH	1
90	Training	1	MONTH	1
91	Contractor	1	MONTH	1
92	Architect	1	MONTH	1
93	Engineer	1	MONTH	1
94	Inspector	1	MONTH	1
95	Plumber	1	MONTH	1
96	Electrician	1	MONTH	1
97	Painter	1	MONTH	1
98	Glazier	1	MONTH	1
99	Roofer	1	MONTH	1
100	Landscaper	1	MONTH	1

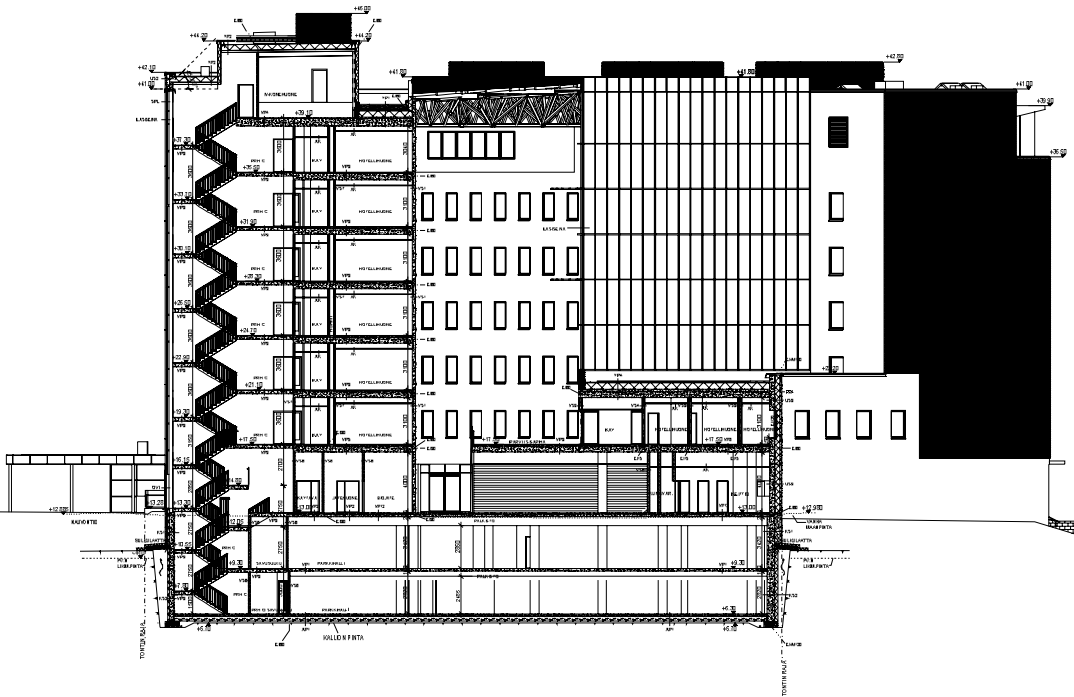


Tarkastettu / Käsitellyt
 KOKO KÄSITELTY
 KOKO

PÄIVÄ
 22.12.2017

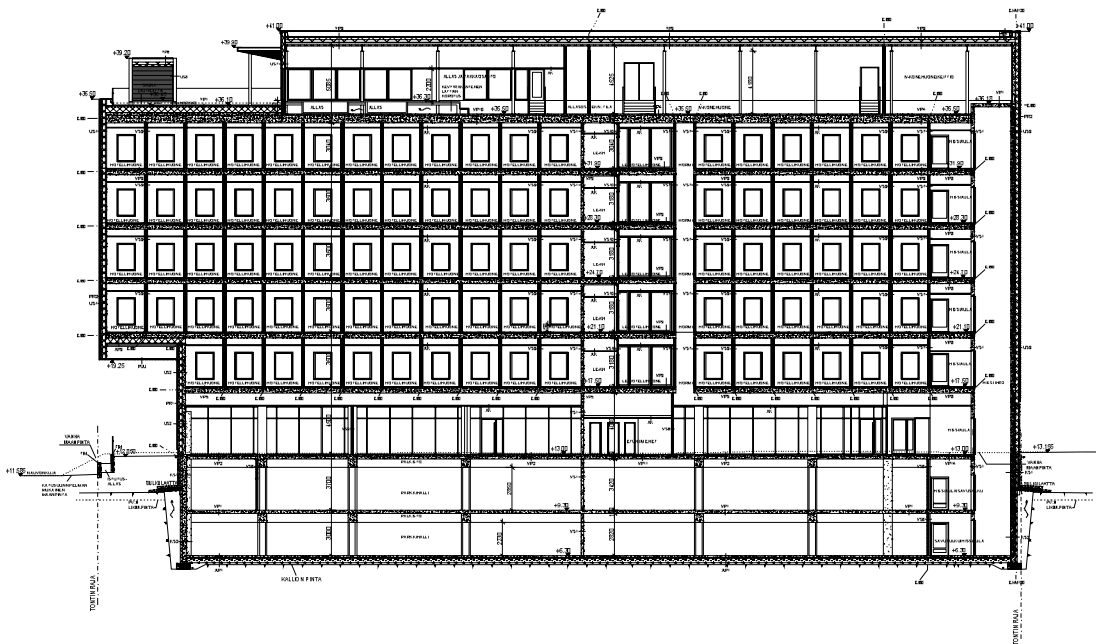
TYÖN	SOVELLUS	PIIRIT	ARVIOINTI	TOIMITUS
ARVIOINTI	ARVIOINTI	ARVIOINTI	ARVIOINTI	ARVIOINTI
ARVIOINTI	ARVIOINTI	ARVIOINTI	ARVIOINTI	ARVIOINTI
ARVIOINTI	ARVIOINTI	ARVIOINTI	ARVIOINTI	ARVIOINTI
ARVIOINTI	ARVIOINTI	ARVIOINTI	ARVIOINTI	ARVIOINTI

ARKITEHTI
 ARKITEHTI
 ARKITEHTI



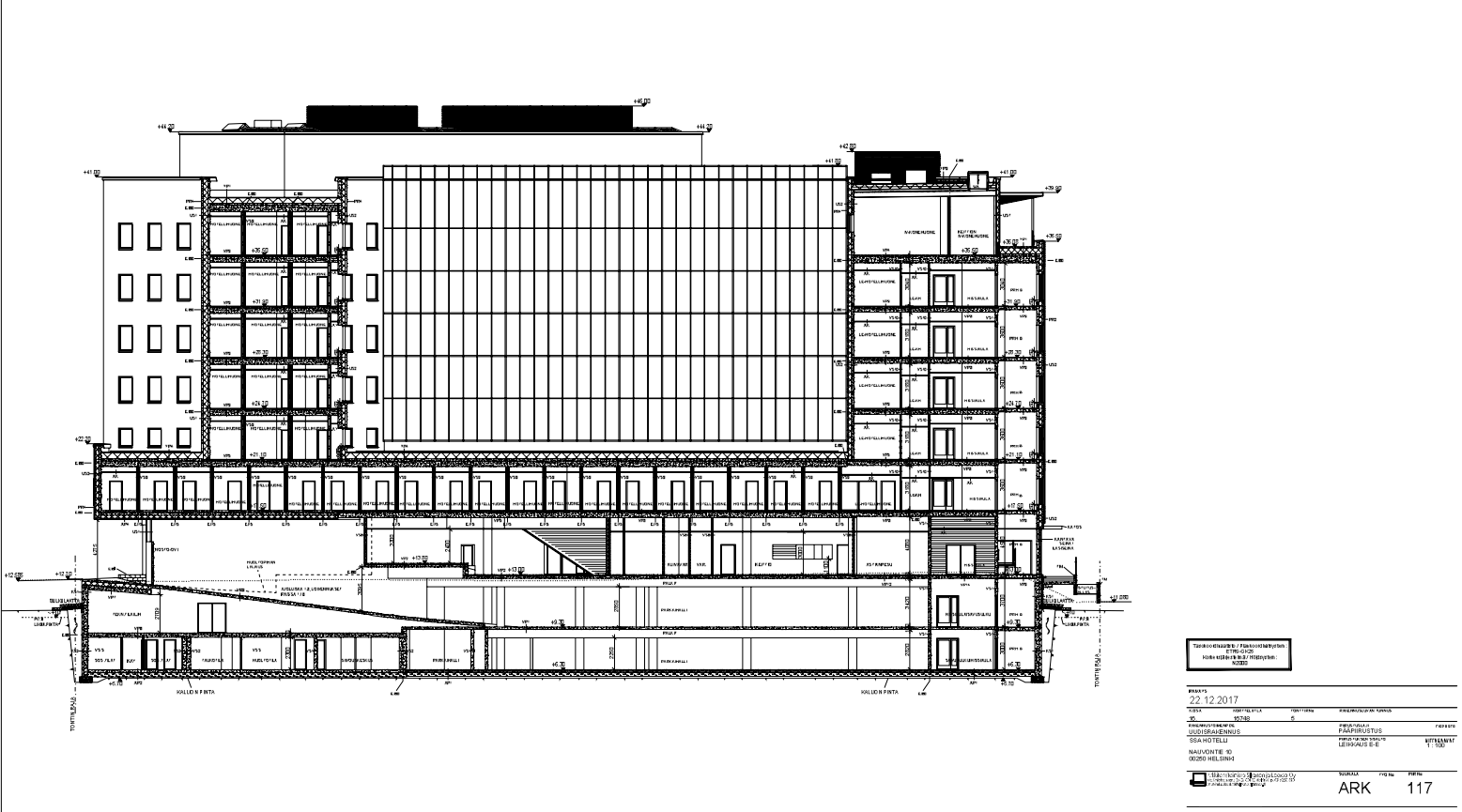
Tekniikka- ja rakennuspiirustus
 Kivi- ja puurakenteiden
 rakennus

Päiväys 22.12.2017			
Työnohjaaja J. J. J.	Arkkitehti J. J. J.	Projekti SSA-HOTELLI	Rakennuspaikka LIIKESÄÄLÄ
Yhteistyökumppani SSA-HOTELLI	Yhteistyökumppani LIIKESÄÄLÄ	Yhteistyökumppani LIIKESÄÄLÄ	Yhteistyökumppani LIIKESÄÄLÄ
Yhteistyökumppani LIIKESÄÄLÄ	Yhteistyökumppani LIIKESÄÄLÄ	Yhteistyökumppani LIIKESÄÄLÄ	Yhteistyökumppani LIIKESÄÄLÄ



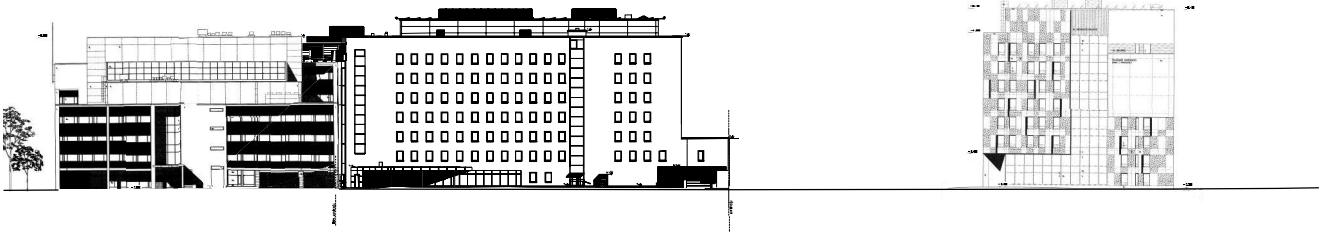
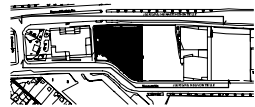
Tarkkuusaste / Käytökäytös
 Koko / Käytökäytös
 Koko

Päivä			
22.12.2017			
Työ	Luonnos	Arkkitehti	Arkkitehtitoimisto
JK	JOS	J	ARCTIC ARCHITECTS
Projektiin kuuluu	Projektiin kuuluu	Projektiin kuuluu	Projektiin kuuluu
SSA-HOTELLI	SSA-HOTELLI	SSA-HOTELLI	SSA-HOTELLI
Naapuruston nimi	Naapuruston nimi	Naapuruston nimi	Naapuruston nimi
00200 HELSINKI	00200 HELSINKI	00200 HELSINKI	00200 HELSINKI



TOIMITUSKOHTE / EHDOKKASRAHASTON
 NIMI: HELSINKI MESSU-
 KESKUS

PÄIVÄYS		22.12.2017	
YKSIKÖ	YHTIÖN NIMI	PROJEKTOINTIYRITYS	PROJEKTOINTIYRITYS
YKSIKÖN NIMI	YHTIÖN NIMI	PROJEKTOINTIYRITYS	PROJEKTOINTIYRITYS
YKSIKÖN NIMI	YHTIÖN NIMI	SSA HOTELLI	SSA HOTELLI
YKSIKÖN NIMI	YHTIÖN NIMI	OSOITE: HELSINKI	OSOITE: HELSINKI

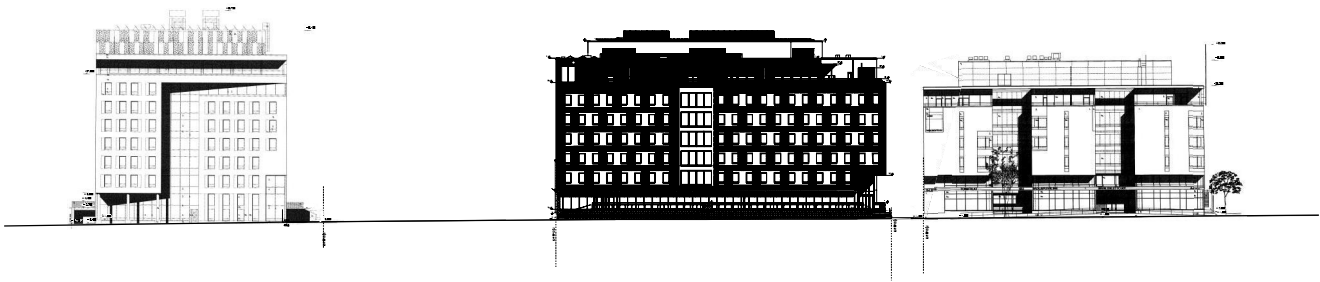
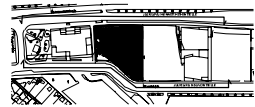


JULIENVIITÄÄNNÄYNTIELLE 1:200

ARKKITEHTUURITOIMISTO
ARKKITEHTI
ARNDT & PARTNERS

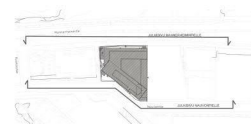
PROJEKTI	22.12.2017
PIIRUSTUS	01
PIIRUSTUS	02
PIIRUSTUS	03
PIIRUSTUS	04
PIIRUSTUS	05
PIIRUSTUS	06
PIIRUSTUS	07
PIIRUSTUS	08
PIIRUSTUS	09
PIIRUSTUS	10
PIIRUSTUS	11
PIIRUSTUS	12
PIIRUSTUS	13
PIIRUSTUS	14
PIIRUSTUS	15
PIIRUSTUS	16
PIIRUSTUS	17
PIIRUSTUS	18
PIIRUSTUS	19
PIIRUSTUS	20
PIIRUSTUS	21
PIIRUSTUS	22
PIIRUSTUS	23
PIIRUSTUS	24
PIIRUSTUS	25
PIIRUSTUS	26
PIIRUSTUS	27
PIIRUSTUS	28
PIIRUSTUS	29
PIIRUSTUS	30
PIIRUSTUS	31
PIIRUSTUS	32
PIIRUSTUS	33
PIIRUSTUS	34
PIIRUSTUS	35
PIIRUSTUS	36
PIIRUSTUS	37
PIIRUSTUS	38
PIIRUSTUS	39
PIIRUSTUS	40
PIIRUSTUS	41
PIIRUSTUS	42
PIIRUSTUS	43
PIIRUSTUS	44
PIIRUSTUS	45
PIIRUSTUS	46
PIIRUSTUS	47
PIIRUSTUS	48
PIIRUSTUS	49
PIIRUSTUS	50
PIIRUSTUS	51
PIIRUSTUS	52
PIIRUSTUS	53
PIIRUSTUS	54
PIIRUSTUS	55
PIIRUSTUS	56
PIIRUSTUS	57
PIIRUSTUS	58
PIIRUSTUS	59
PIIRUSTUS	60
PIIRUSTUS	61
PIIRUSTUS	62
PIIRUSTUS	63
PIIRUSTUS	64
PIIRUSTUS	65
PIIRUSTUS	66
PIIRUSTUS	67
PIIRUSTUS	68
PIIRUSTUS	69
PIIRUSTUS	70
PIIRUSTUS	71
PIIRUSTUS	72
PIIRUSTUS	73
PIIRUSTUS	74
PIIRUSTUS	75
PIIRUSTUS	76
PIIRUSTUS	77
PIIRUSTUS	78
PIIRUSTUS	79
PIIRUSTUS	80
PIIRUSTUS	81
PIIRUSTUS	82
PIIRUSTUS	83
PIIRUSTUS	84
PIIRUSTUS	85
PIIRUSTUS	86
PIIRUSTUS	87
PIIRUSTUS	88
PIIRUSTUS	89
PIIRUSTUS	90
PIIRUSTUS	91
PIIRUSTUS	92
PIIRUSTUS	93
PIIRUSTUS	94
PIIRUSTUS	95
PIIRUSTUS	96
PIIRUSTUS	97
PIIRUSTUS	98
PIIRUSTUS	99
PIIRUSTUS	100

ARK 123



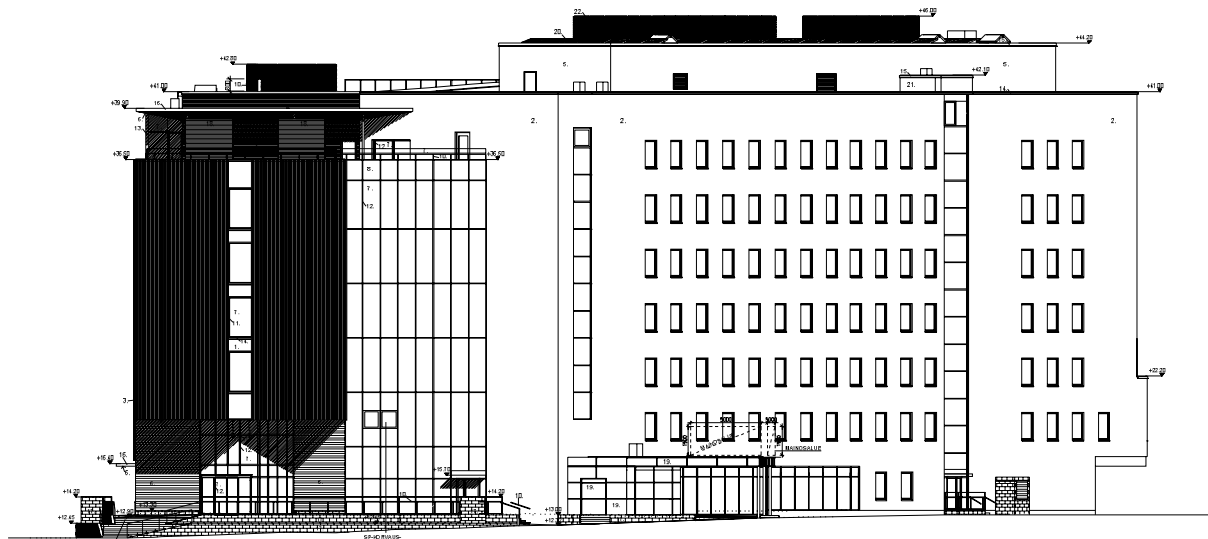
JUUSISIVU LÄNTEEN MANNERHEIMINTIELLE 1:200

Projekti: Juusisivu Länteen Mannerheimintielle Kanta-alue: Juusisivu	
Päivä: 22.12.2017 Vuosi: 2017 Keskustelu: 2017 Suunnittelu: 2017 Rakennus: 2017	Keskustelu: 2017 Suunnittelu: 2017 Rakennus: 2017
Suunnittelija: ARK Piirustaja: ARK	ARK 124



1. Keskikylä, Keskikylä
 2. Keskikylä, Keskikylä
 3. Keskikylä, Keskikylä
 4. Keskikylä, Keskikylä
 5. Keskikylä, Keskikylä
 6. Keskikylä, Keskikylä
 7. Keskikylä, Keskikylä
 8. Keskikylä, Keskikylä
 9. Keskikylä, Keskikylä
 10. Keskikylä, Keskikylä
 11. Keskikylä, Keskikylä
 12. Keskikylä, Keskikylä
 13. Keskikylä, Keskikylä
 14. Keskikylä, Keskikylä
 15. Keskikylä, Keskikylä
 16. Keskikylä, Keskikylä
 17. Keskikylä, Keskikylä
 18. Keskikylä, Keskikylä
 19. Keskikylä, Keskikylä
 20. Keskikylä, Keskikylä
 21. Keskikylä, Keskikylä
 22. Keskikylä, Keskikylä
 23. Keskikylä, Keskikylä
 24. Keskikylä, Keskikylä
 25. Keskikylä, Keskikylä
 26. Keskikylä, Keskikylä
 27. Keskikylä, Keskikylä
 28. Keskikylä, Keskikylä
 29. Keskikylä, Keskikylä
 30. Keskikylä, Keskikylä
 31. Keskikylä, Keskikylä
 32. Keskikylä, Keskikylä
 33. Keskikylä, Keskikylä
 34. Keskikylä, Keskikylä
 35. Keskikylä, Keskikylä
 36. Keskikylä, Keskikylä
 37. Keskikylä, Keskikylä
 38. Keskikylä, Keskikylä
 39. Keskikylä, Keskikylä
 40. Keskikylä, Keskikylä
 41. Keskikylä, Keskikylä
 42. Keskikylä, Keskikylä
 43. Keskikylä, Keskikylä
 44. Keskikylä, Keskikylä
 45. Keskikylä, Keskikylä
 46. Keskikylä, Keskikylä
 47. Keskikylä, Keskikylä
 48. Keskikylä, Keskikylä
 49. Keskikylä, Keskikylä
 50. Keskikylä, Keskikylä
 51. Keskikylä, Keskikylä
 52. Keskikylä, Keskikylä
 53. Keskikylä, Keskikylä
 54. Keskikylä, Keskikylä
 55. Keskikylä, Keskikylä
 56. Keskikylä, Keskikylä
 57. Keskikylä, Keskikylä
 58. Keskikylä, Keskikylä
 59. Keskikylä, Keskikylä
 60. Keskikylä, Keskikylä
 61. Keskikylä, Keskikylä
 62. Keskikylä, Keskikylä
 63. Keskikylä, Keskikylä
 64. Keskikylä, Keskikylä
 65. Keskikylä, Keskikylä
 66. Keskikylä, Keskikylä
 67. Keskikylä, Keskikylä
 68. Keskikylä, Keskikylä
 69. Keskikylä, Keskikylä
 70. Keskikylä, Keskikylä
 71. Keskikylä, Keskikylä
 72. Keskikylä, Keskikylä
 73. Keskikylä, Keskikylä
 74. Keskikylä, Keskikylä
 75. Keskikylä, Keskikylä
 76. Keskikylä, Keskikylä
 77. Keskikylä, Keskikylä
 78. Keskikylä, Keskikylä
 79. Keskikylä, Keskikylä
 80. Keskikylä, Keskikylä
 81. Keskikylä, Keskikylä
 82. Keskikylä, Keskikylä
 83. Keskikylä, Keskikylä
 84. Keskikylä, Keskikylä
 85. Keskikylä, Keskikylä
 86. Keskikylä, Keskikylä
 87. Keskikylä, Keskikylä
 88. Keskikylä, Keskikylä
 89. Keskikylä, Keskikylä
 90. Keskikylä, Keskikylä
 91. Keskikylä, Keskikylä
 92. Keskikylä, Keskikylä
 93. Keskikylä, Keskikylä
 94. Keskikylä, Keskikylä
 95. Keskikylä, Keskikylä
 96. Keskikylä, Keskikylä
 97. Keskikylä, Keskikylä
 98. Keskikylä, Keskikylä
 99. Keskikylä, Keskikylä
 100. Keskikylä, Keskikylä

Projekti		Kuvaus	
22.12.2017	Keskikylä	Keskikylä	Keskikylä
ARK	ARK	ARK	ARK
ARK	ARK	ARK	ARK
ARK	ARK	ARK	ARK



VIIVITSEBILISE
KÄSITLÖÖD
KÄSITLÖÖD

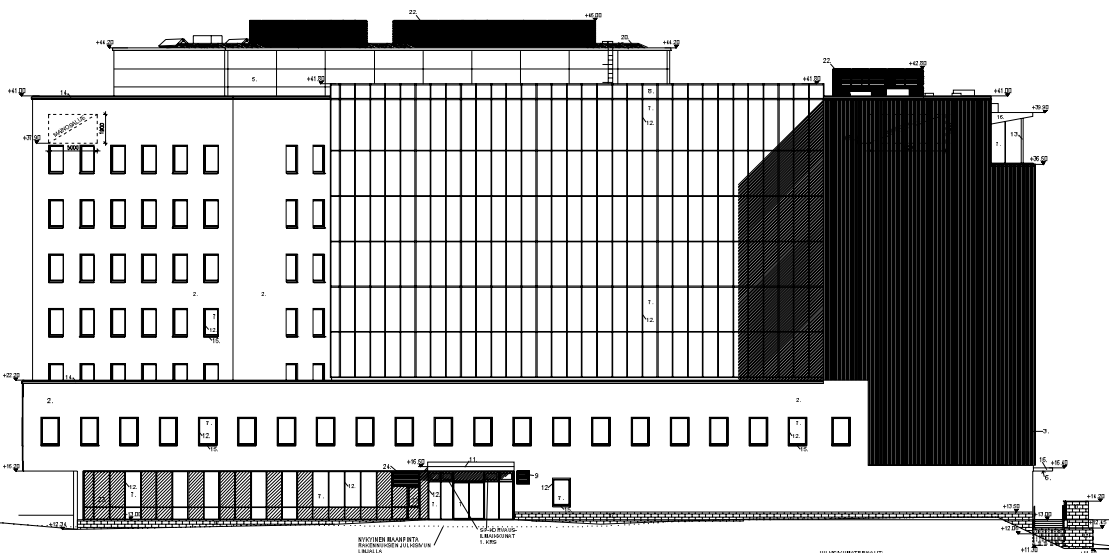
2017.02.02

JULIUSIIVATERAVALUT

1. RAUKATTEBILISE KÄSITLÖÖD KÄSITLÖÖD
2. RAUKATTEBILISE KÄSITLÖÖD KÄSITLÖÖD
3. RAUKATTEBILISE KÄSITLÖÖD KÄSITLÖÖD
4. RAUKATTEBILISE KÄSITLÖÖD KÄSITLÖÖD
5. RAUKATTEBILISE KÄSITLÖÖD KÄSITLÖÖD
6. RAUKATTEBILISE KÄSITLÖÖD KÄSITLÖÖD
7. RAUKATTEBILISE KÄSITLÖÖD KÄSITLÖÖD
8. RAUKATTEBILISE KÄSITLÖÖD KÄSITLÖÖD
9. RAUKATTEBILISE KÄSITLÖÖD KÄSITLÖÖD
10. RAUKATTEBILISE KÄSITLÖÖD KÄSITLÖÖD
11. RAUKATTEBILISE KÄSITLÖÖD KÄSITLÖÖD
12. RAUKATTEBILISE KÄSITLÖÖD KÄSITLÖÖD
13. RAUKATTEBILISE KÄSITLÖÖD KÄSITLÖÖD
14. RAUKATTEBILISE KÄSITLÖÖD KÄSITLÖÖD
15. RAUKATTEBILISE KÄSITLÖÖD KÄSITLÖÖD
16. RAUKATTEBILISE KÄSITLÖÖD KÄSITLÖÖD
17. RAUKATTEBILISE KÄSITLÖÖD KÄSITLÖÖD
18. RAUKATTEBILISE KÄSITLÖÖD KÄSITLÖÖD
19. RAUKATTEBILISE KÄSITLÖÖD KÄSITLÖÖD
20. RAUKATTEBILISE KÄSITLÖÖD KÄSITLÖÖD

2017.02.02

22.12.2017			
VIIVITSEBILISE	KÄSITLÖÖD	KÄSITLÖÖD	KÄSITLÖÖD
KÄSITLÖÖD	KÄSITLÖÖD	KÄSITLÖÖD	KÄSITLÖÖD
KÄSITLÖÖD	KÄSITLÖÖD	KÄSITLÖÖD	KÄSITLÖÖD
KÄSITLÖÖD	KÄSITLÖÖD	KÄSITLÖÖD	KÄSITLÖÖD
KÄSITLÖÖD	KÄSITLÖÖD	KÄSITLÖÖD	KÄSITLÖÖD



VIIVITTUINEN SUUNNITTELU
 SUUNNITTELU- JA SUUNNITTELU-
 KUNTOYRITYS

- JÄRJESTYSPÄÄLLI:
1. MAALITTE BETONILINJAT TILANRAJAN KORKEUS
 2. KÄYTÄVÄTILAN LINJAT TILANRAJAN KORKEUS
 3. KÄYTÄVÄTILAN LINJAT TILANRAJAN KORKEUS
 4. KÄYTÄVÄTILAN LINJAT TILANRAJAN KORKEUS
 5. KÄYTÄVÄTILAN LINJAT TILANRAJAN KORKEUS
 6. KÄYTÄVÄTILAN LINJAT TILANRAJAN KORKEUS
 7. KÄYTÄVÄTILAN LINJAT TILANRAJAN KORKEUS
 8. KÄYTÄVÄTILAN LINJAT TILANRAJAN KORKEUS
 9. KÄYTÄVÄTILAN LINJAT TILANRAJAN KORKEUS
 10. KÄYTÄVÄTILAN LINJAT TILANRAJAN KORKEUS
 11. KÄYTÄVÄTILAN LINJAT TILANRAJAN KORKEUS
 12. KÄYTÄVÄTILAN LINJAT TILANRAJAN KORKEUS
 13. KÄYTÄVÄTILAN LINJAT TILANRAJAN KORKEUS
 14. KÄYTÄVÄTILAN LINJAT TILANRAJAN KORKEUS
 15. KÄYTÄVÄTILAN LINJAT TILANRAJAN KORKEUS
 16. KÄYTÄVÄTILAN LINJAT TILANRAJAN KORKEUS
 17. KÄYTÄVÄTILAN LINJAT TILANRAJAN KORKEUS
 18. KÄYTÄVÄTILAN LINJAT TILANRAJAN KORKEUS
 19. KÄYTÄVÄTILAN LINJAT TILANRAJAN KORKEUS
 20. KÄYTÄVÄTILAN LINJAT TILANRAJAN KORKEUS
 21. KÄYTÄVÄTILAN LINJAT TILANRAJAN KORKEUS
 22. KÄYTÄVÄTILAN LINJAT TILANRAJAN KORKEUS
 23. KÄYTÄVÄTILAN LINJAT TILANRAJAN KORKEUS
 24. KÄYTÄVÄTILAN LINJAT TILANRAJAN KORKEUS
- VAIHTOVAIHTOJA
 -VAIHTOVAIHTOJA
 -VAIHTOVAIHTOJA

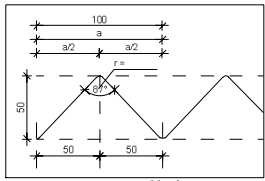
Tekijä: [nimi]
 Toimisto: [nimi]
 Puhelin: [numero]

PÄIVÄ			
22.12.2017			
TYÖN	MAALITTE	KÄYTÄVÄTILAN	KÄYTÄVÄTILAN
1	1	1	1
KÄYTÄVÄTILAN	KÄYTÄVÄTILAN	KÄYTÄVÄTILAN	KÄYTÄVÄTILAN
1	1	1	1
1	1	1	1
1	1	1	1
1	1	1	1

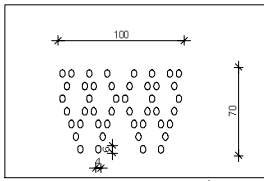


- JULKOPPIAUKO:**
1. RAKOITTEEN VÄLILÄMÄN KÄSIVÄLITTE
 2. KÄSIVÄLITTEEN VÄLILÄMÄN KÄSIVÄLITTE
 3. KÄSIVÄLITTEEN VÄLILÄMÄN KÄSIVÄLITTE
 4. KÄSIVÄLITTEEN VÄLILÄMÄN KÄSIVÄLITTE
 5. KÄSIVÄLITTEEN VÄLILÄMÄN KÄSIVÄLITTE
 6. KÄSIVÄLITTEEN VÄLILÄMÄN KÄSIVÄLITTE
 7. KÄSIVÄLITTEEN VÄLILÄMÄN KÄSIVÄLITTE
 8. KÄSIVÄLITTEEN VÄLILÄMÄN KÄSIVÄLITTE
 9. KÄSIVÄLITTEEN VÄLILÄMÄN KÄSIVÄLITTE
 10. KÄSIVÄLITTEEN VÄLILÄMÄN KÄSIVÄLITTE
 11. KÄSIVÄLITTEEN VÄLILÄMÄN KÄSIVÄLITTE
 12. KÄSIVÄLITTEEN VÄLILÄMÄN KÄSIVÄLITTE
 13. KÄSIVÄLITTEEN VÄLILÄMÄN KÄSIVÄLITTE
 14. KÄSIVÄLITTEEN VÄLILÄMÄN KÄSIVÄLITTE
 15. KÄSIVÄLITTEEN VÄLILÄMÄN KÄSIVÄLITTE
 16. KÄSIVÄLITTEEN VÄLILÄMÄN KÄSIVÄLITTE
 17. KÄSIVÄLITTEEN VÄLILÄMÄN KÄSIVÄLITTE
 18. KÄSIVÄLITTEEN VÄLILÄMÄN KÄSIVÄLITTE
 19. KÄSIVÄLITTEEN VÄLILÄMÄN KÄSIVÄLITTE
 20. KÄSIVÄLITTEEN VÄLILÄMÄN KÄSIVÄLITTE
 21. KÄSIVÄLITTEEN VÄLILÄMÄN KÄSIVÄLITTE
 22. KÄSIVÄLITTEEN VÄLILÄMÄN KÄSIVÄLITTE

Tekniikka- ja suunnittelutoimisto ARK	
Päivä: 22.12.2017	
KYÖ: _____	VERKKA: _____
KUVAUS: _____	PIIRIT: _____
MAKSETTU: _____	ALUSTUS: _____
SUUNNITTELIJA: _____	
SUUNNITTELU: _____	
SUUNNITTELU: _____	
SUUNNITTELU: _____	
ARK	128

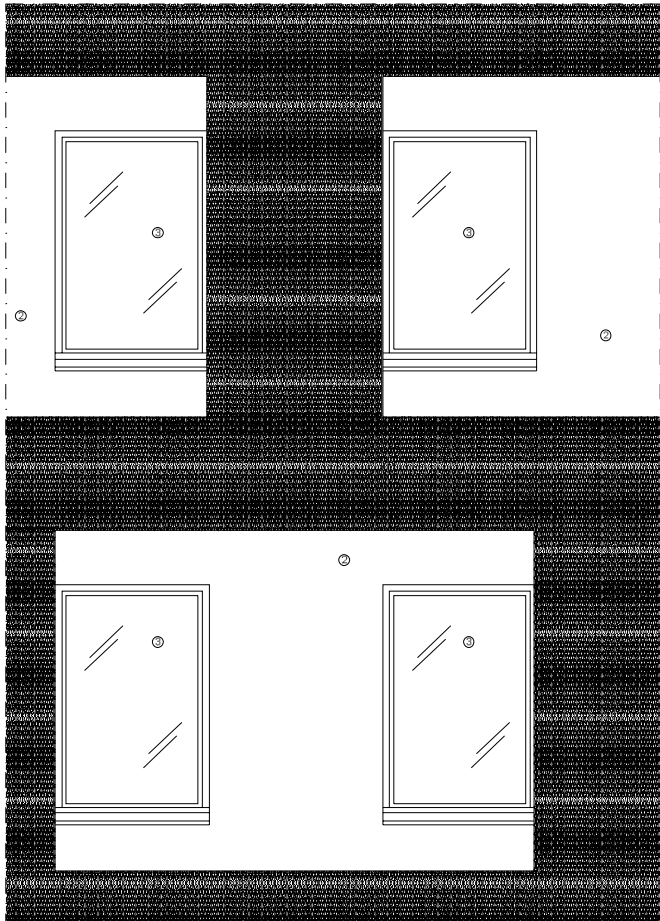


PERFOROINTI, LEIKKAUS PÄÄLTÄ 1:2

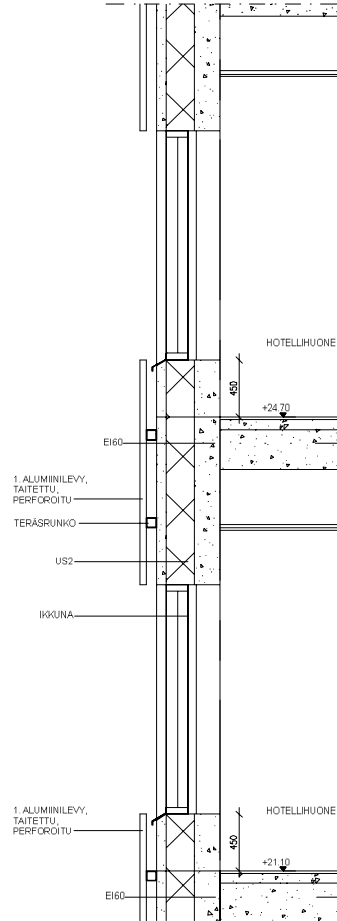


PERFOROINTI, PERIAATEKUVA REIISTÄ 1:2

1. ALUMINILEVY, TAITETTU JA PERFOROITU VÄRI VALK. RAL 9016
2. MAALATTU BETONI, VÄRI TUMMANHARMAAN RUSKEA
3. LASI, KIRKAS

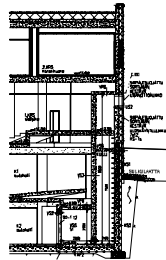
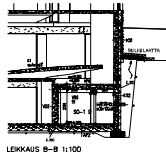
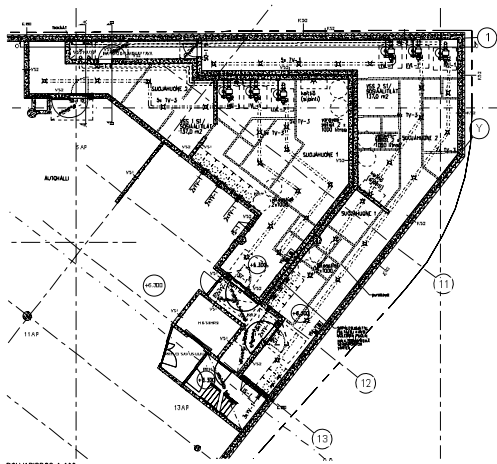


JULKISIVUOTE LÄNTEEN 1:20



PERIAATELEIKKAUS/LÄNSIJULKISIVU 1:20

PÄIVÄYS 22.12.2017			
KOSA	KORTTELIALA	TONTTINRO	RAKENUSLUVAN TUNNUS
16.	16748	5	
RAKENUSTOMENPIDE	PIIRUSTUSLAJI	TIEDOSTO	
UUDISRAKENNUS	PIIRUSTUS		
SSA HOTELLI	PIIRUSTUKSEN SISÄLTÖ	MITTAAVAT	
NAUVONTIE 10	JULKISIVULEIKKAUKSET	1:20	
00250 HELSINKI	JA -OTTEET	1:2	
Arkitointi- ja Suunnittelu Oy Puh. 09 4220 35 www.arkitointi-ja-suunnittelu.fi		SUUNN. ALA	TYÖN N:o
		PIIRIN N:o	
		ARK	129



LEKKAUS A-A

Kaikkatila
 kanta-ala 19 873 m²
 rakennuksen muuttamattomat tilat 12 812 m²
 rakennuksen muuttamattomat tilat 12 812 m²

korkeus 1.00 + 0.10 = 1.10 m + 20.70 m = 21.80 m
 rakennuksen korkeus 21.80 m
 rakennuksen tilavuus 12 812 m² x 21.80 m = 279 102 m³
 rakennuksen tilavuus 279 102 m³

Ulkotilat
 kanta-ala 22 m²
 rakennuksen ulkopuoliset tilat 22 m²
 rakennuksen tilavuus 22 m² x 21.80 m = 480 m³
 rakennuksen tilavuus 480 m³

Ulkotilat
 kanta-ala 150,0 m² + 173 m²
 rakennuksen tilavuus 150,0 m² x 21.80 m = 3 270 m³
 rakennuksen tilavuus 3 270 m³
 rakennuksen tilavuus 3 270 m³
 rakennuksen tilavuus 3 270 m³

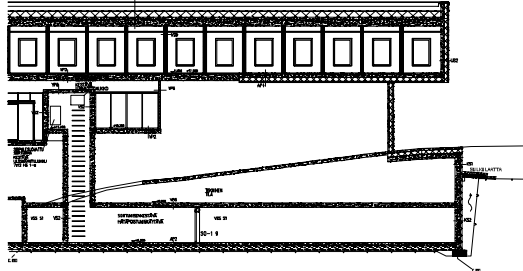
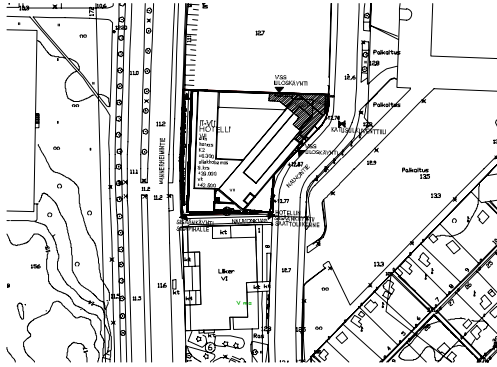
Ulkotilat
 kanta-ala 150,0 m²
 rakennuksen tilavuus 150,0 m² x 21.80 m = 3 270 m³
 rakennuksen tilavuus 3 270 m³
 rakennuksen tilavuus 3 270 m³
 rakennuksen tilavuus 3 270 m³

Ulkotilat

korkeus 1.00 + 0.10 = 1.10 m + 20.70 m = 21.80 m
 rakennuksen korkeus 21.80 m
 rakennuksen tilavuus 12 812 m² x 21.80 m = 279 102 m³
 rakennuksen tilavuus 279 102 m³

Ulkotilat
 kanta-ala 22 m²
 rakennuksen ulkopuoliset tilat 22 m²
 rakennuksen tilavuus 22 m² x 21.80 m = 480 m³
 rakennuksen tilavuus 480 m³

Ulkotilat
 kanta-ala 150,0 m² + 173 m²
 rakennuksen tilavuus 150,0 m² x 21.80 m = 3 270 m³
 rakennuksen tilavuus 3 270 m³
 rakennuksen tilavuus 3 270 m³
 rakennuksen tilavuus 3 270 m³



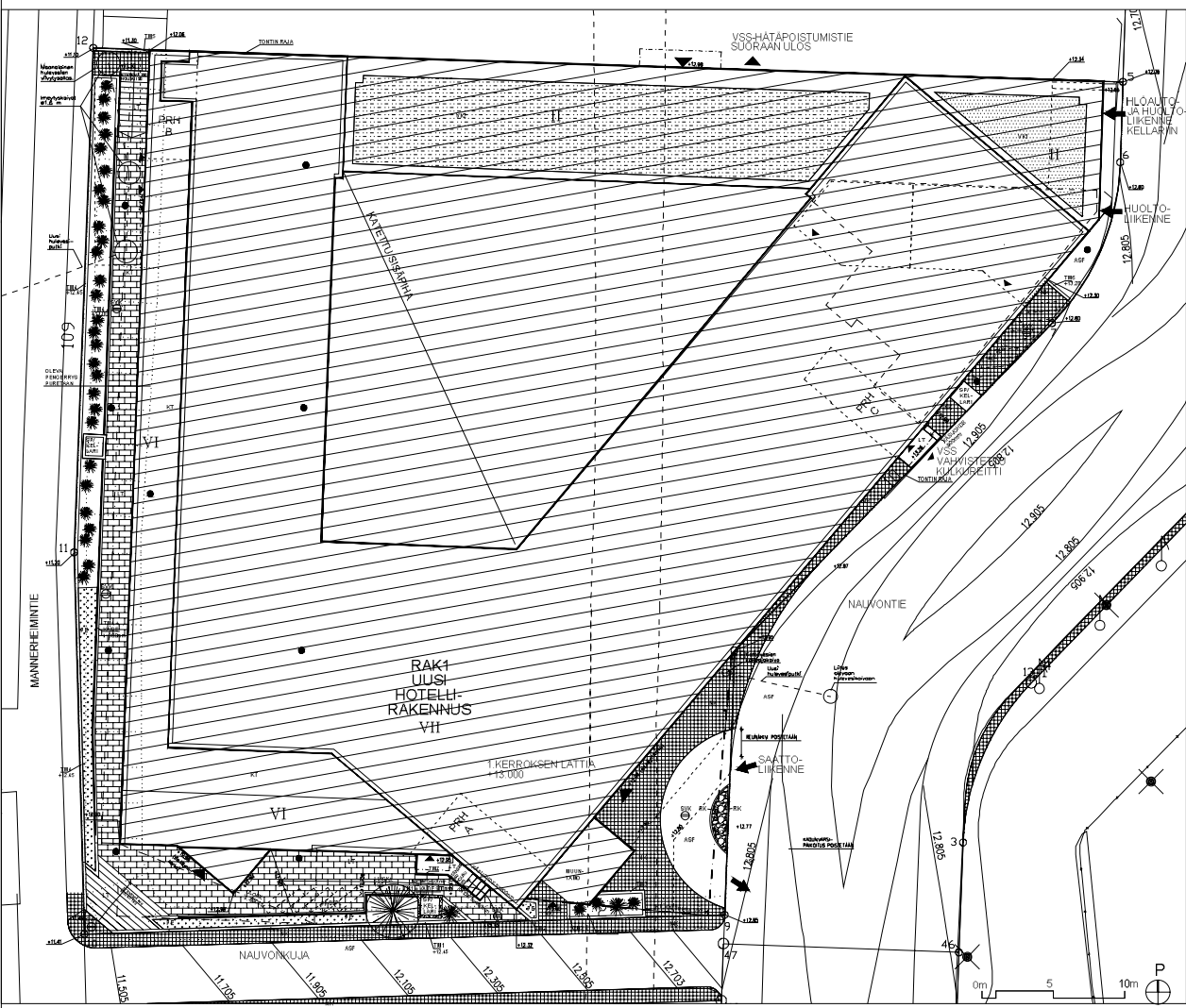
Tekninen tiedote / Tekninen tiedote
 Järjestelmä / Järjestelmä

22.12.2017

Projekti / Projekti
 Suunnittelija / Suunnittelija
 Suunnittelija / Suunnittelija
 Suunnittelija / Suunnittelija

ARK 131

- MERKINNÄT:**
- LIIVI RAKENNUS
 - VIENYTTÄ, MÄRSÄKORU
 - VIENYTTÄ, SUUNTAALUSTA VÄL. 100 mm
 - LIIVINKALUSTUS
 - MOPPIKIVIN PÄÄLLÄ LIIVINKALUSTUS (SUUNTAALUSTUS)
 - KONTTOKIVIS
 - ISTUTETTAVAT FORDAT
 - ISTUTETTAVAT FORDAT
 - ISTUTETTAVAT PEN PÄY
 - KALUSTUSKORU
 - II = KIVIKORU
 - III = KIVIKORU
 - IV = KIVIKORU
 - V = KIVIKORU
 - VI = KIVIKORU
 - VII = KIVIKORU



Tarkoitus: Rakennusluvan hakeminen
 Koko: 1200 m² (rakennus)

Projekti:	22.12.2017	Projekti:	22.12.2017
Yhtiö:	Yhtiö Oy	Yhtiö:	Yhtiö Oy
Yhtiön nimi:	Yhtiön nimi	Yhtiön nimi:	Yhtiön nimi
Yhtiön osoite:	Yhtiön osoite	Yhtiön osoite:	Yhtiön osoite
Yhtiön puhelin:	Yhtiön puhelin	Yhtiön puhelin:	Yhtiön puhelin
Yhtiön faksi:	Yhtiön faksi	Yhtiön faksi:	Yhtiön faksi
Yhtiön sähköposti:	Yhtiön sähköposti	Yhtiön sähköposti:	Yhtiön sähköposti

ARK 132

Tasokoordinaatio / Plankoordinaatsystem:
ETRS-GK25
Korkeusjärjestelmä / Höjdsystem:
N2000

TAKAN HORMI, 7.KRS
1KPL



TERÄSRAKENTEINEN HORMI (RAKMK E3 MUKAAN):
- HORMIN HALKAISIJA 150mm
- RUOSTUMATON SAVUPUTKI, 1mm SEINÄMÄVAHVUUS
- YHTENÄINEN, VÄHINTÄÄN KAHTENA KERROKSENA LIMITTÄIN TEHTY,
A1-LUOKAN MINERAALIVILLA 100mm
- ROSTERIKUKKUUORI 0,6 mm

MITTAKAAVA 1:20

PAIVÄYS

22.12.2017

K OSA	KORTTELI/ITALA	TONTTI/No	RAKENNUSLUVAN TUNNUS	
16.	16748	5		
RAKENNUSLOIMENPIDE			PIIRUSTUSLAJI	TIEDOSTO
UUDISRAKENNUS			PÄÄPIIRUSTUS	
SSA HOTELLI			PIIRUSTUKSEN SISÄLTÖ	MITTAKAAVAT
NAUVONTIE 10			HORMIPIIRUSTUS	1:20
00250 HELSINKI				

Arkkiheijtoimisto Siltanen ja Laakso Oy
Merimiehenkatu 36 D, 00150 Helsinki, p. 09 6220 390
etunimi.sukunimi@iltanenlaakso.fi

SUUNN. ALA TYÖ No PIIR No

ARK

133