

# Asukasvalinnat ARA-vuokra-asuntoihin 1. – 30.4.2020

Helsinki

# Asukasvalinnat 1.-30.4.2020

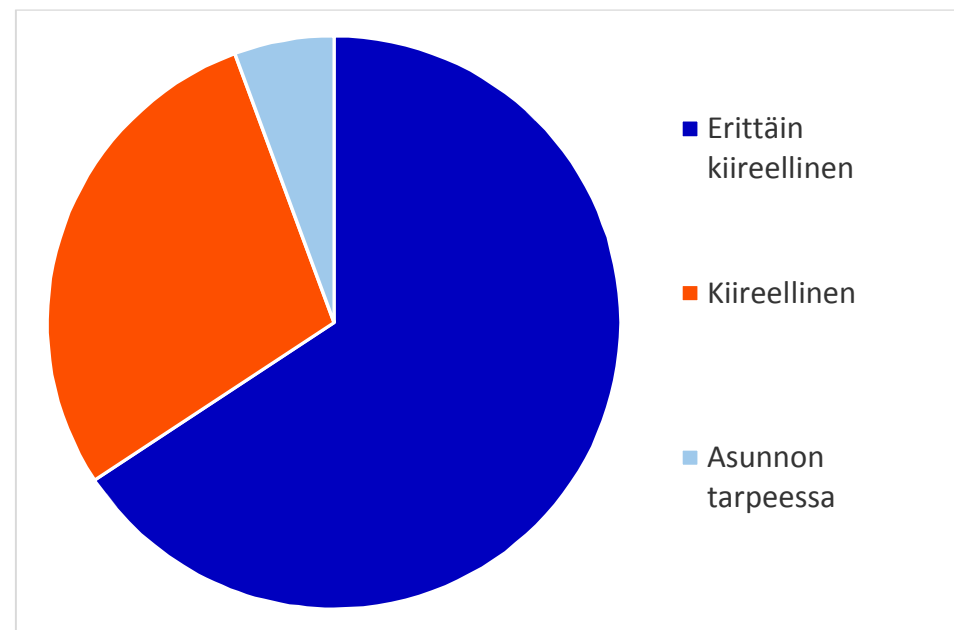
Kaikki asukasvalinnat	178 kpl
▪ Asukasvalinnat vapautuneisiin asuntoihin	141 kpl
▪ Asukkaiden väliset keskinäiset vaihdot	37 kpl
▪ Asunnosta kieltäytyneet (uudet asukkaat ja vaihtajat, ei keskinäisiä vaihtoja)	40 %

# Asukasvalinnat vapautuneisiin asuntoihin asunnontarveluokittain

Asunnontarveluokka	KPL	%
Erittäin kiireellinen	117	66 %
Kiireellinen	51	29 %
Asunnon tarpeessa	10	6 %
<b>Yhteensä</b>	<b>178</b>	<b>100 %</b>

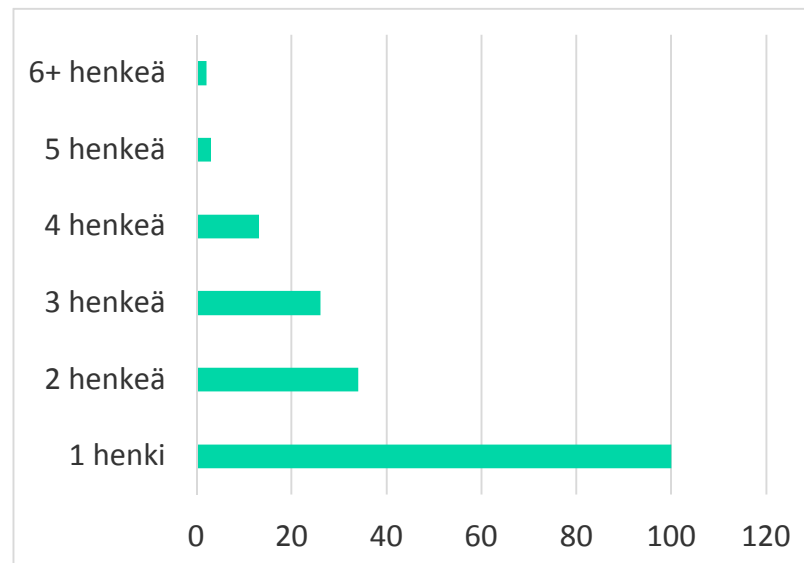
Asukkaaksi valituista:

Asunnonvaihtajia	37	21 %
Asunnottomia	13	7 %



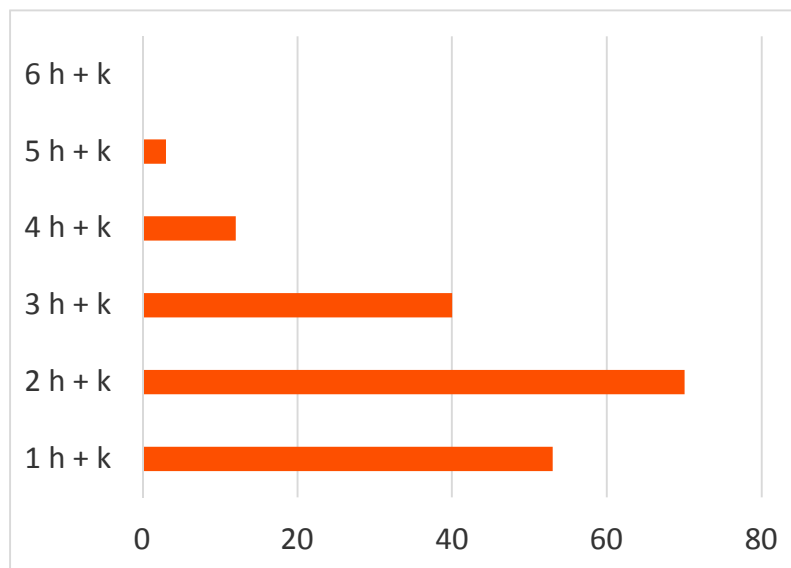
# Asukasvalinnat vapautuneisiin asuntoihin ruokakunnan koon mukaan

Ruokakunnan koko	KPL	%
1 henki	100	56 %
2 henkeä	34	19 %
3 henkeä	26	15 %
4 henkeä	13	7 %
5 henkeä	3	2 %
6+ henkeä	2	1 %
<b>Yhteensä</b>	<b>178</b>	<b>100 %</b>



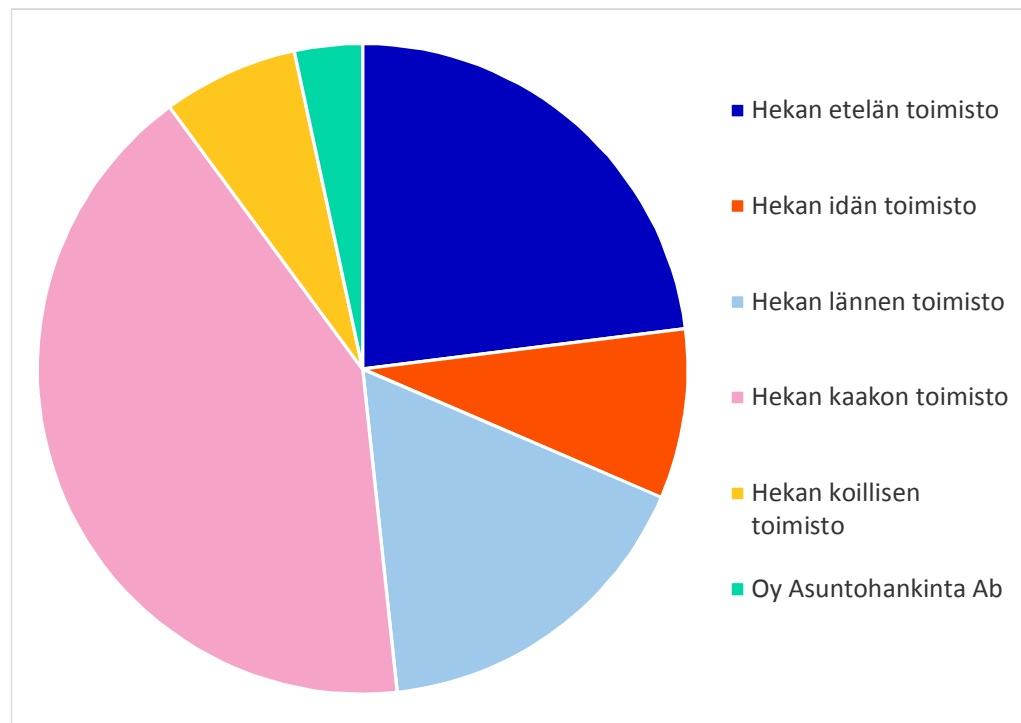
# Asukasvalinnat vapautuneisiin asuntoihin huoneluvun mukaan

Huoneluku	KPL	%
1 h + k	53	30 %
2 h + k	70	39 %
3 h + k	40	22 %
4 h + k	12	7 %
5 h + k	3	2 %
6 h + k	0	0 %
<b>Yhteensä</b>	<b>178</b>	<b>100 %</b>



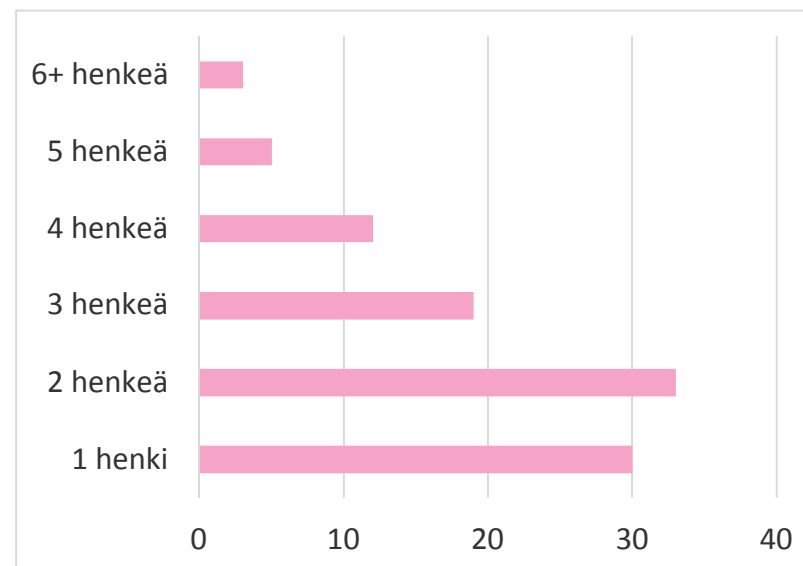
# Asukasvalinnat vapautuneisiin asuntoihin toimistoittain

Toimisto	KPL	%
Hekan etelän toimisto	41	23 %
Hekan idän toimisto	15	8 %
Hekan lännen toimisto	30	17 %
Hekan kaakon toimisto	74	42 %
Hekan koillisen toimisto	12	7 %
Oy Asuntohankinta Ab	6	3 %
<b>Yhteensä</b>	<b>178</b>	<b>100 %</b>



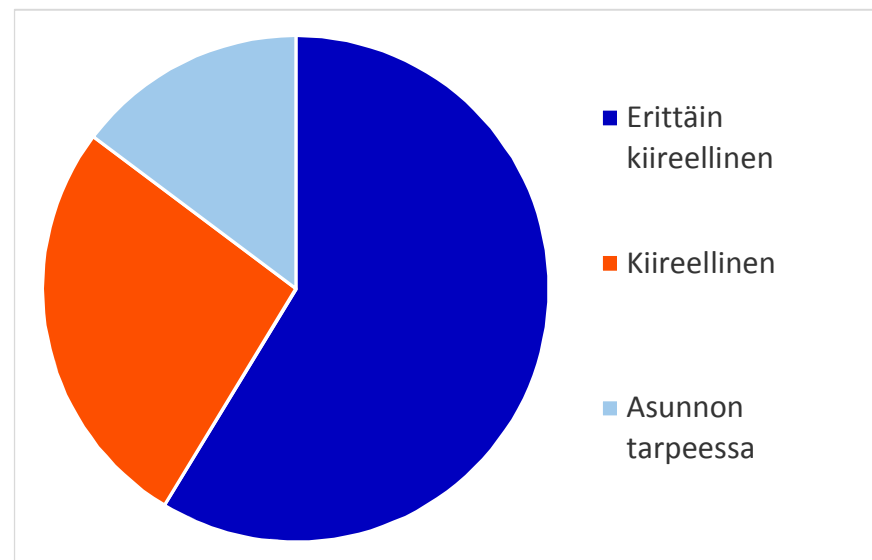
# Keskinäiset vaihdot ruokakunnan koon mukaan

Ruokakunnan koko	KPL	%
1 henki	30	29 %
2 henkeä	33	32 %
3 henkeä	19	19 %
4 henkeä	12	12 %
5 henkeä	5	5 %
6+ henkeä	3	3 %
<b>Yhteensä</b>	<b>102</b>	<b>100 %</b>



# Aktiivit hakemukset asunnon- tarveluokan mukaan 30.4.2020

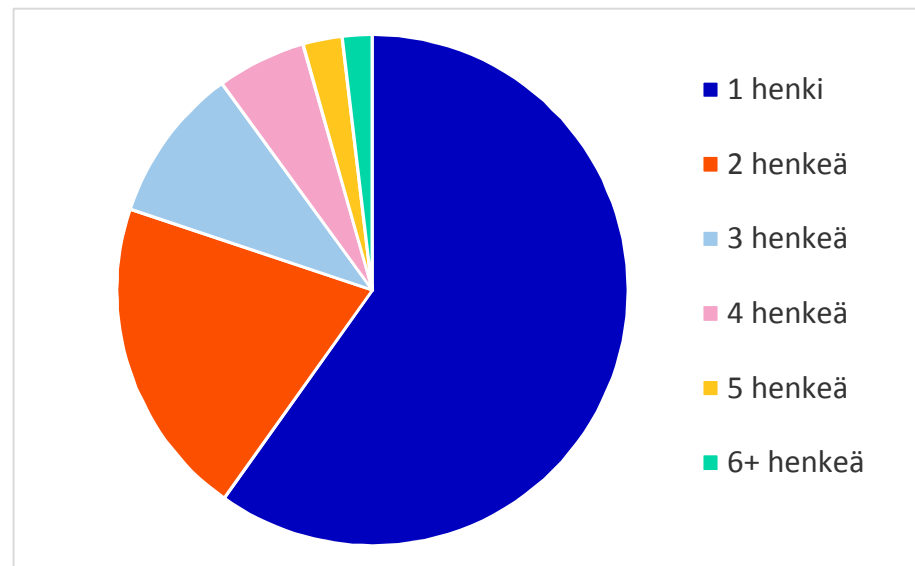
Asunntarveluokka	KPL	%
Erittäin kiireellinen	13654	59 %
Kiireellinen	6182	27 %
Asunnon tarpeessa	3432	15 %
<b>Yhteensä</b>	<b>23268</b>	<b>100 %</b>
<b>Asunnonvaihtajia hakijoista</b>	<b>2883</b>	<b>12 %</b>





# Aktiivit hakemukset ruokakunnan koon mukaan 30.4.2020

Ruokakunnan koko	KPL	%
1 henki	13925	60 %
2 henkeä	4720	20 %
3 henkeä	2296	10 %
4 henkeä	1307	6 %
5 henkeä	579	2 %
6+ henkeä	441	2 %
<b>Yhteensä</b>	<b>23268</b>	<b>100 %</b>

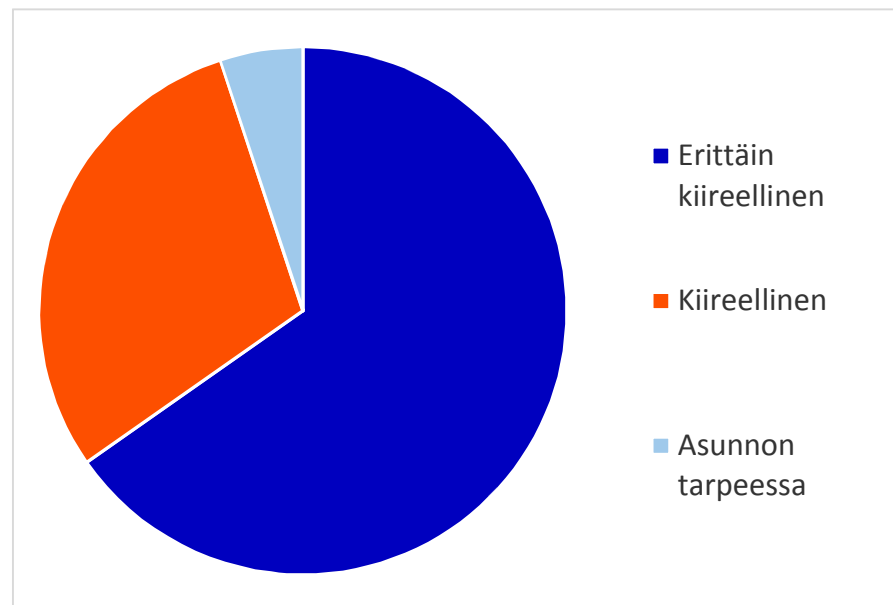


# Asukasvalinnat vapautuneisiin asuntoihin asunnontarveluokittain 1.1. – 30.4.2020

Asunnontarveluokka	KPL	%
Erittäin kiireellinen	566	65 %
Kiireellinen	257	30 %
Asunnon tarpeessa	44	5 %
<b>Yhteensä</b>	<b>867</b>	<b>100 %</b>

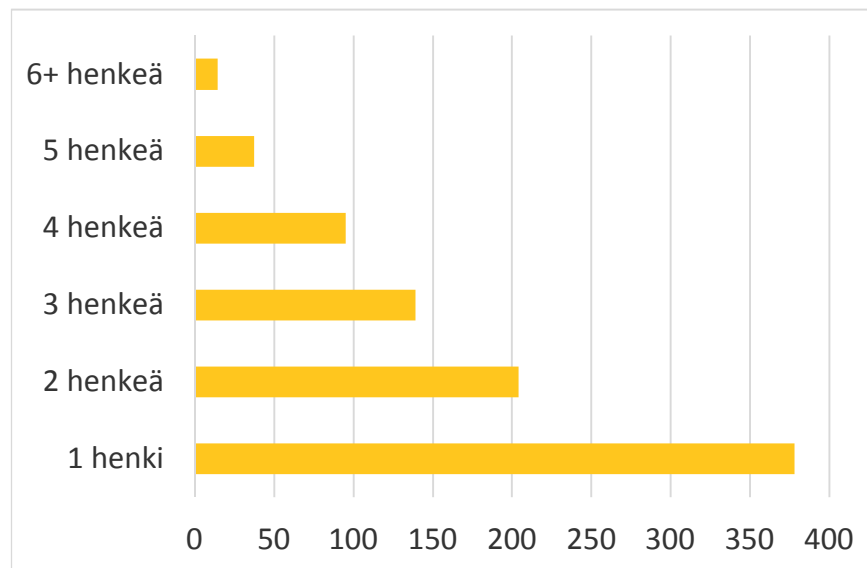
Asukkaaksi valituista:

Asunnonvaihtajia	139	16 %
Asunnottomia	47	5 %



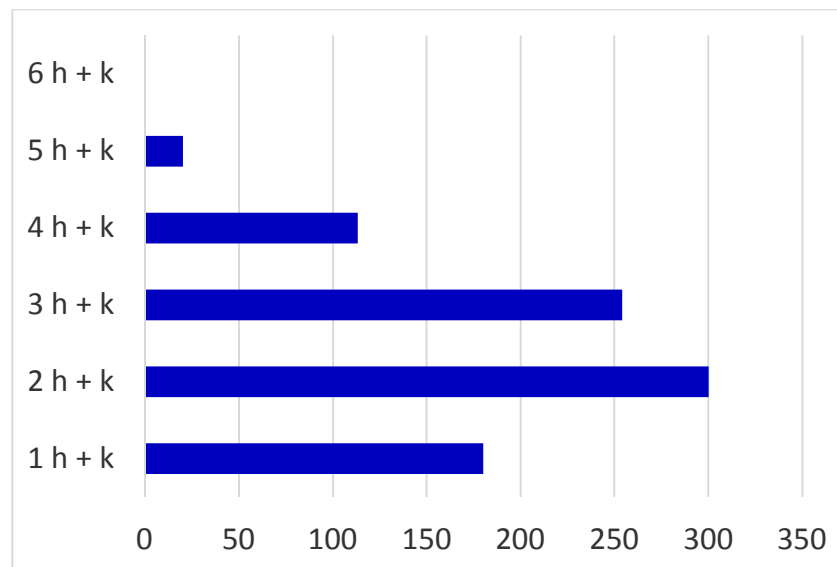
# Asukasvalinnat vapautuneisiin asuntoihin ruokakunnan koon mukaan 1.1. – 30.4.2020

Ruokakunnan koko	KPL	%
1 henki	378	44 %
2 henkeä	204	24 %
3 henkeä	139	16 %
4 henkeä	95	11 %
5 henkeä	37	4 %
6+ henkeä	14	2 %
<b>Yhteensä</b>	<b>867</b>	<b>100 %</b>



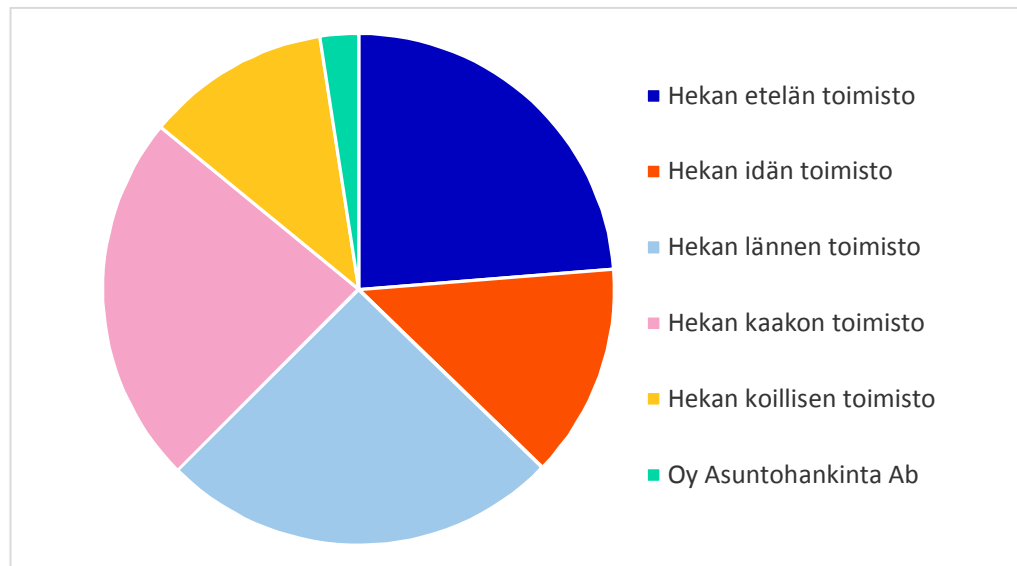
# Asukasvalinnat vapautuneisiin asuntoihin huoneluvun mukaan 1.1. – 30.4.2020

Huoneluku	KPL	%
1 h + k	180	21 %
2 h + k	300	35 %
3 h + k	254	29 %
4 h + k	113	13 %
5 h + k	20	2 %
6 h + k	0	0 %
<b>Yhteensä</b>	<b>867</b>	<b>100 %</b>



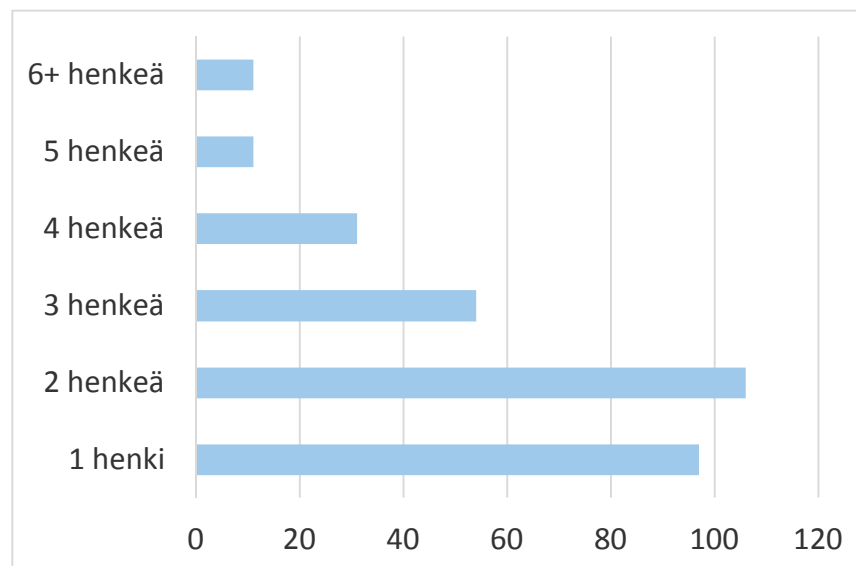
# Asukasvalinnat vapautuneisiin asuntoihin alueyhtiöittäin 1.1. – 30.4.2020

Alueyhtiö	KPL	%
Hekan etelän toimisto	206	24 %
Hekan idän toimisto	117	13 %
Hekan lännen toimisto	219	25 %
Hekan kaakon toimisto	203	23 %
Hekan koillisen toimisto	101	12 %
Oy Asuntohankinta Ab	21	2 %
<b>Yhteensä</b>	<b>867</b>	<b>100 %</b>



# Keskinäiset vaihdot ruokakunnan koon mukaan 1.1. – 30.4.2020

Ruokakunnan koko	KPL	%
1 henki	97	31 %
2 henkeä	106	34 %
3 henkeä	54	17 %
4 henkeä	31	10 %
5 henkeä	11	4 %
6+ henkeä	11	4 %
<b>Yhteensä</b>	<b>310</b>	<b>100 %</b>



**Lähde:**

**Kaupunkiympäristö / Palvelut ja luvat /  
Asukas- ja yrityspalvelut / Asuntopalvelut**

Helsinki