

# Asukasvalinnat Hekan vuokra- asuntoihin 1. – 31.5.2023

Helsinki

# Asukasvalinnat 1. – 31.5.2023

Hekan vuokra-asuntoja välitettiin 373 kpl

- Asukasvalinnat uusille asukkaille 340 kpl
- Asukasvalinnat asunnonvaihtajille 33 kpl

- *Asuntotarjouksen saaneista 52 % kieltäytyi asunnosta*

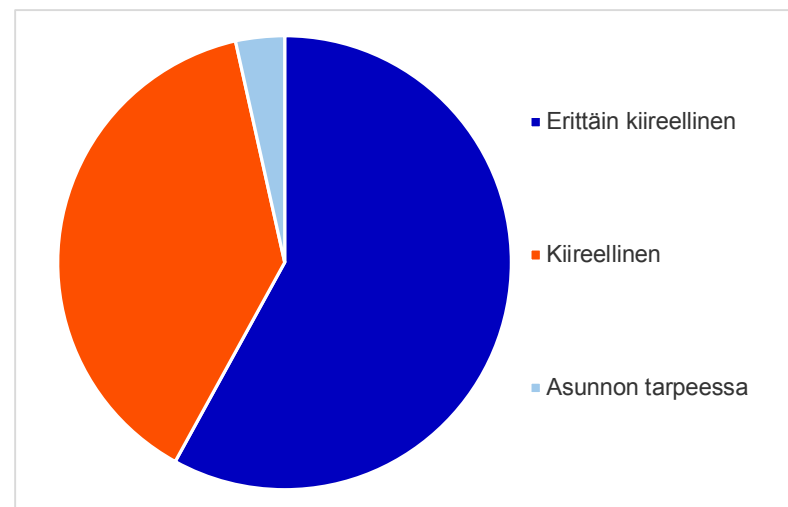
Lisäksi Hekan vuokra-asunnoissa tehtiin asukkaiden välisiä keskinäisiä vaihtoja 52 kpl

# Asukasvalinnat vapautuneisiin asuntoihin asunnontarveluokittain

Asunnontarveluokka	KPL	%
Erittäin kiireellinen	217	58 %
Kiireellinen	143	38 %
Asunnon tarpeessa	13	3 %
<b>Yhteensä</b>	<b>373</b>	<b>100 %</b>

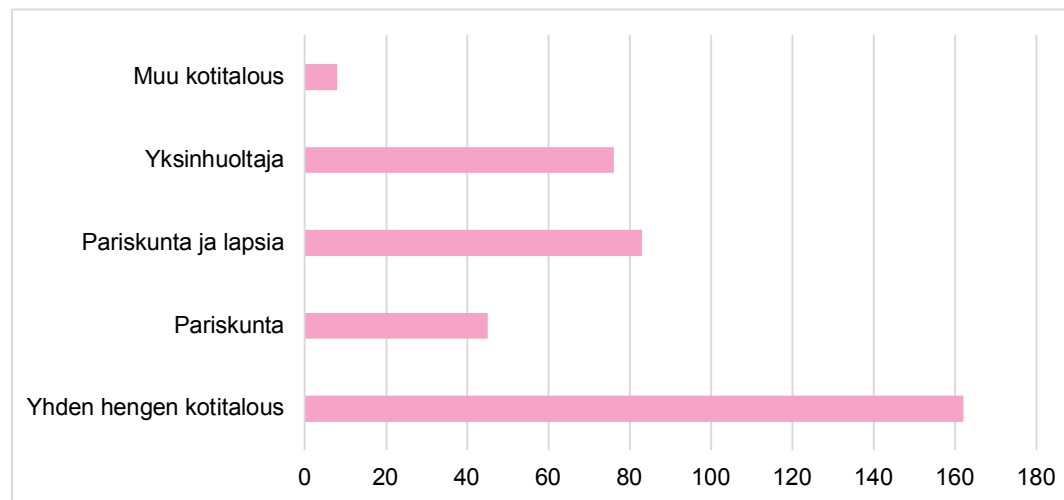
Asukkaaksi valituista:

Asunnonvaihtajia	33	9 %
Asunnottomia	75	20 %



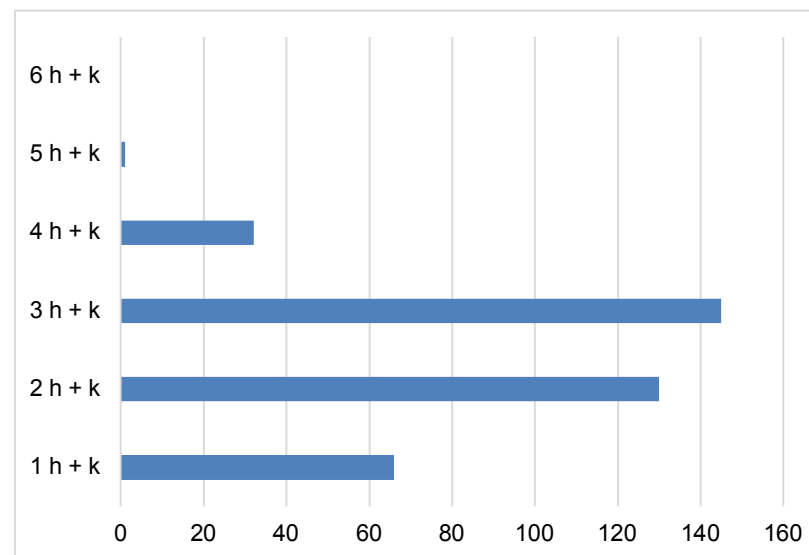
# Asukasvalinnat vapautuneisiin asuntoihin perhetyypin mukaan

Perhetyyppi	KPL	%
Yhden hengen kotitalous	162	43 %
Pariskunta	45	12 %
Pariskunta ja lapsia	83	22 %
Yksinhuoltaja	76	20 %
Muu kotitalous	7	2 %
<b>Yhteensä</b>	<b>373</b>	<b>100 %</b>



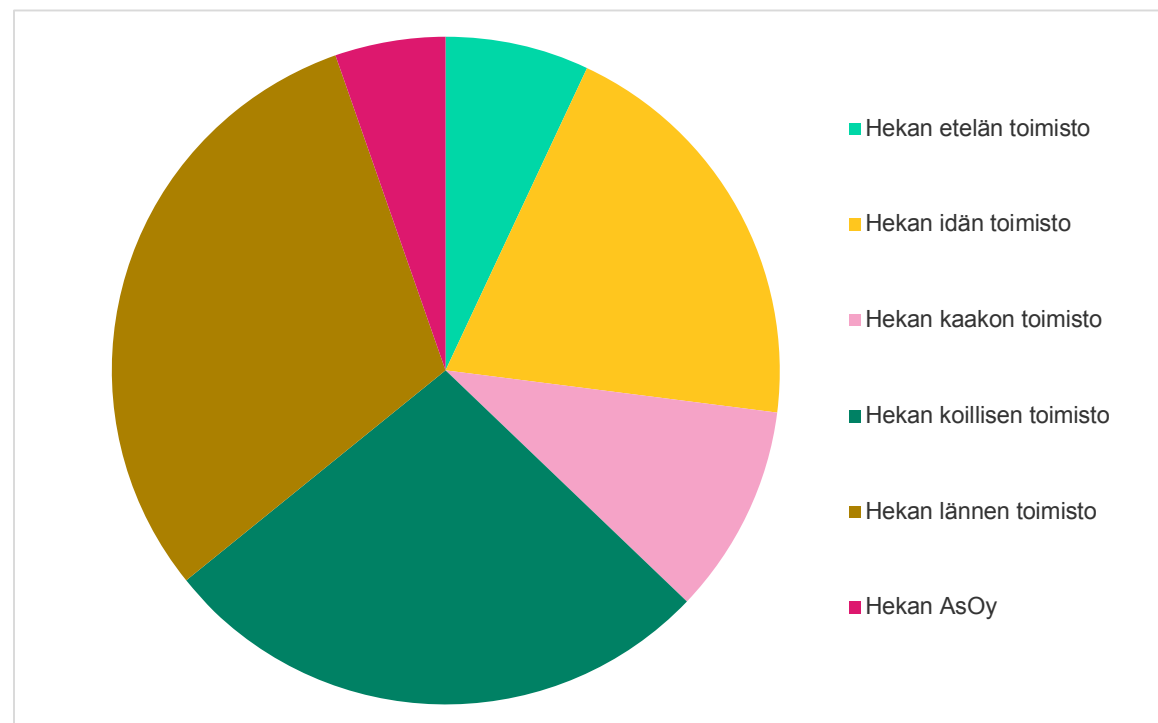
# Asukasvalinnat vapautuneisiin asuntoihin huoneluvun mukaan

Huoneluku	KPL	%
1 h + k	66	18 %
2 h + k	130	35 %
3 h + k	145	39 %
4 h + k	31	8 %
5 h + k	1	0 %
6 h + k	0	0 %
<b>Yhteensä</b>	<b>373</b>	<b>100 %</b>



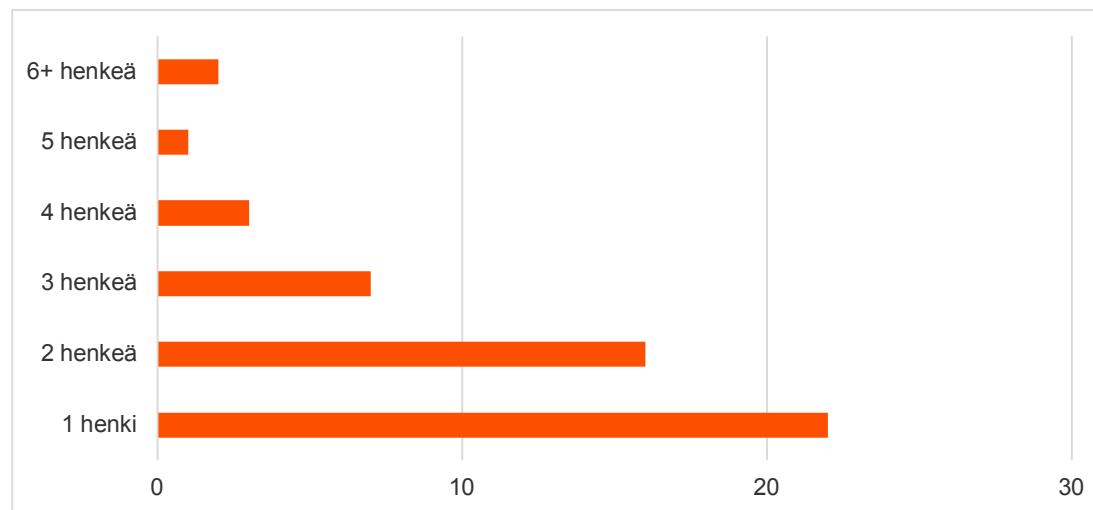
# Asukasvalinnat vapautuneisiin asuntoihin toimistoittain

Toimisto	KPL	%
Hekan etelän toimisto	26	7 %
Hekan idän toimisto	75	20 %
Hekan kaakon toimisto	37	10 %
Hekan koillisen toimisto	101	27 %
Hekan lännen toimisto	114	31 %
Hekan AsOy	20	5 %
<b>Yhteensä</b>	<b>373</b>	<b>100 %</b>



# Keskinäiset vaihdot ruokakunnan koon mukaan

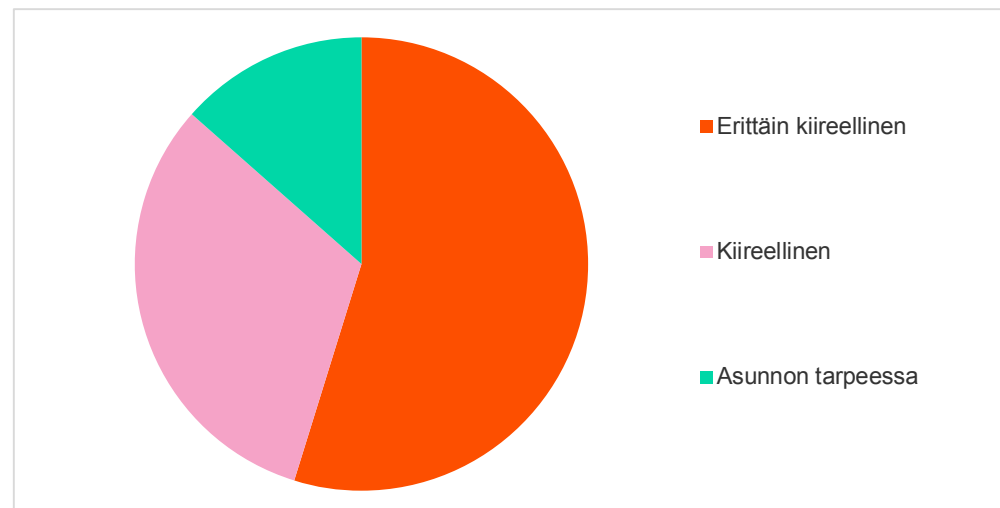
Ruokakunnan koko	KPL	%
1 henki	22	42 %
2 henkeä	16	31 %
3 henkeä	7	13 %
4 henkeä	3	6 %
5 henkeä	2	4 %
6+ henkeä	2	4 %
<b>Yhteensä</b>	<b>52</b>	<b>100 %</b>



# Aktiivit hakemukset asunnon- tarveluokan mukaan 31.5.2023

Asunontarveluokka	KPL	%
Erittäin kiireellinen	6668	55 %
Kiireellinen	3864	32 %
Asunnon tarpeessa	1638	13 %
<b>Yhteensä</b>	<b>12170</b>	<b>100 %</b>

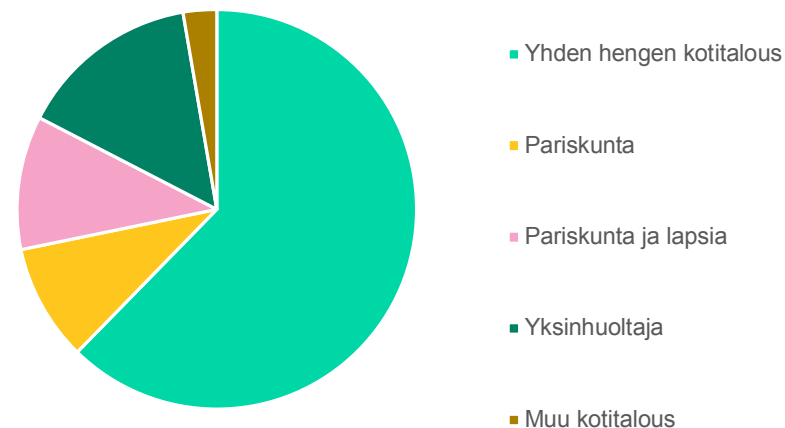
<b>Asunnonvaihtajia hakijoista</b>	<b>2291</b>	<b>19 %</b>
------------------------------------	-------------	-------------





# Aktiivit hakemukset perhetyypin mukaan 31.5.2023

Perhetyyppi	KPL	%
Yhden hengen kotitalous	7582	62 %
Pariskunta	1149	9 %
Pariskunta ja lapsia	1318	11 %
Yksinhuoltaja	1789	15 %
Muu kotitalous	332	3 %
<b>Yhteensä</b>	<b>12170</b>	<b>100 %</b>

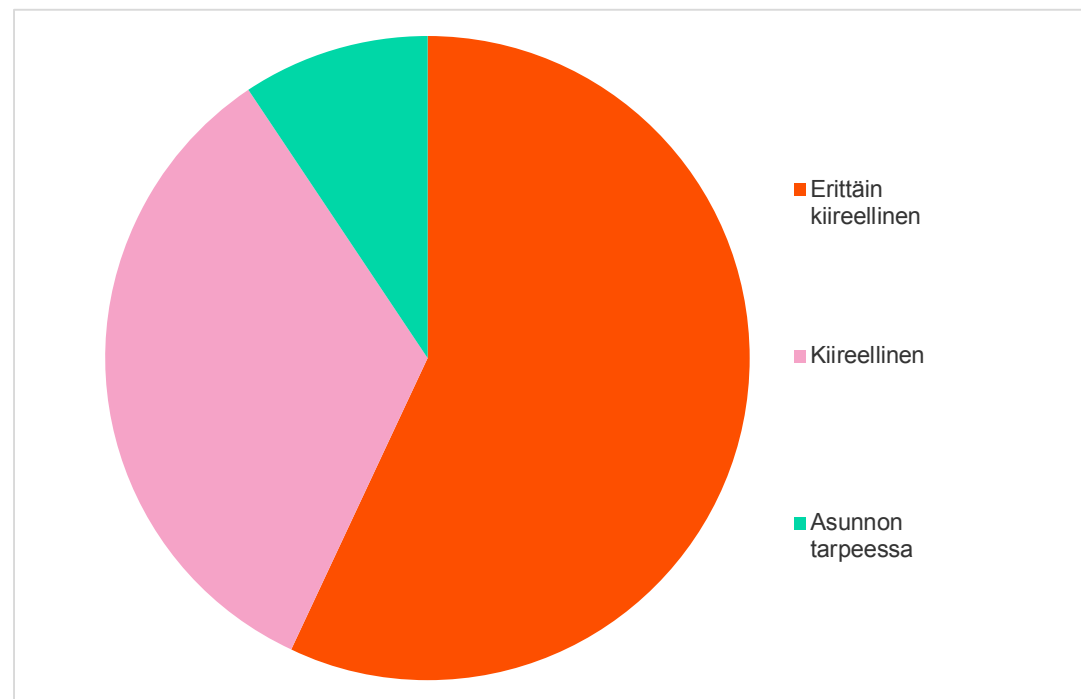


# Asukasvalinnat vapautuneisiin asuntoihin asunnontarveluokittain 1.1. – 31.5.2023

Asunnontarveluokka	KPL	%
Erittäin kiireellinen	1039	57 %
Kiireellinen	613	34 %
Asunnon tarpeessa	171	9 %
<b>Yhteensä</b>	<b>1823</b>	<b>100 %</b>

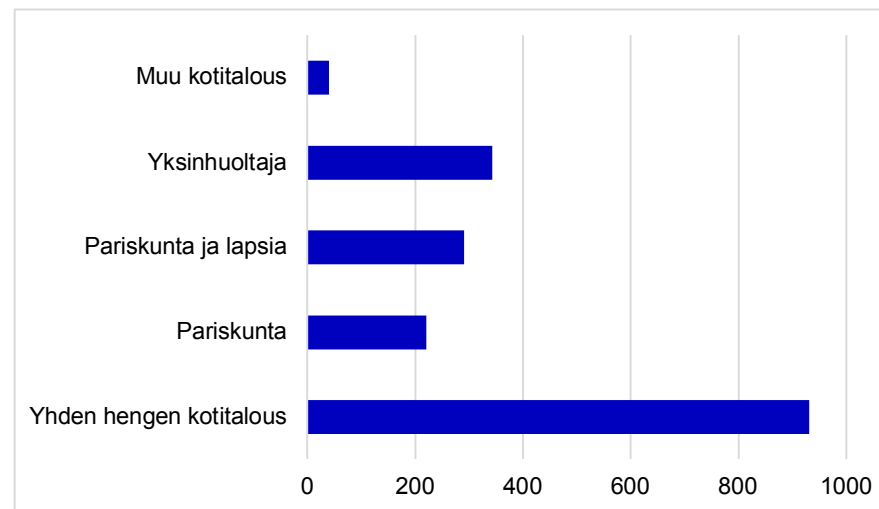
Asukkaaksi valituista:

Asunnonvaihtajia	292	16 %
Asunnottomia	299	16 %



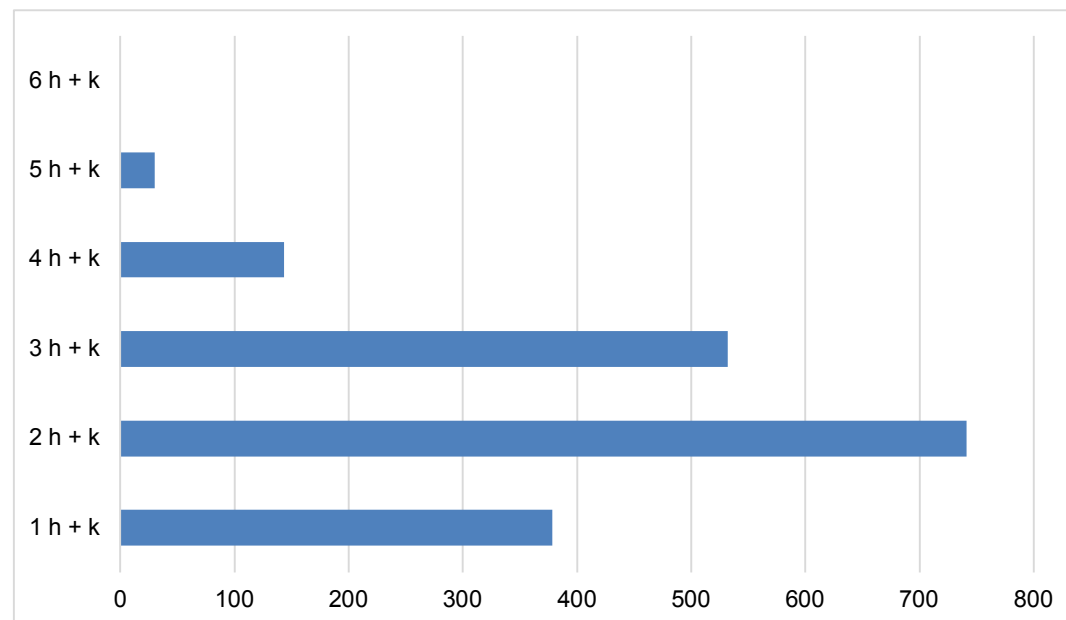
# Asukasvalinnat vapautuneisiin asuntoihin perhetyypin mukaan 1.1. – 31.5.2023

Perhetyyppi	KPL	%
Yhden hengen kotitalous	931	51 %
Pariskunta	220	12 %
Pariskunta ja lapsia	290	16 %
Yksinhuoltaja	343	19 %
Muu kotitalous	39	2 %
<b>Yhteensä</b>	<b>1823</b>	<b>100 %</b>



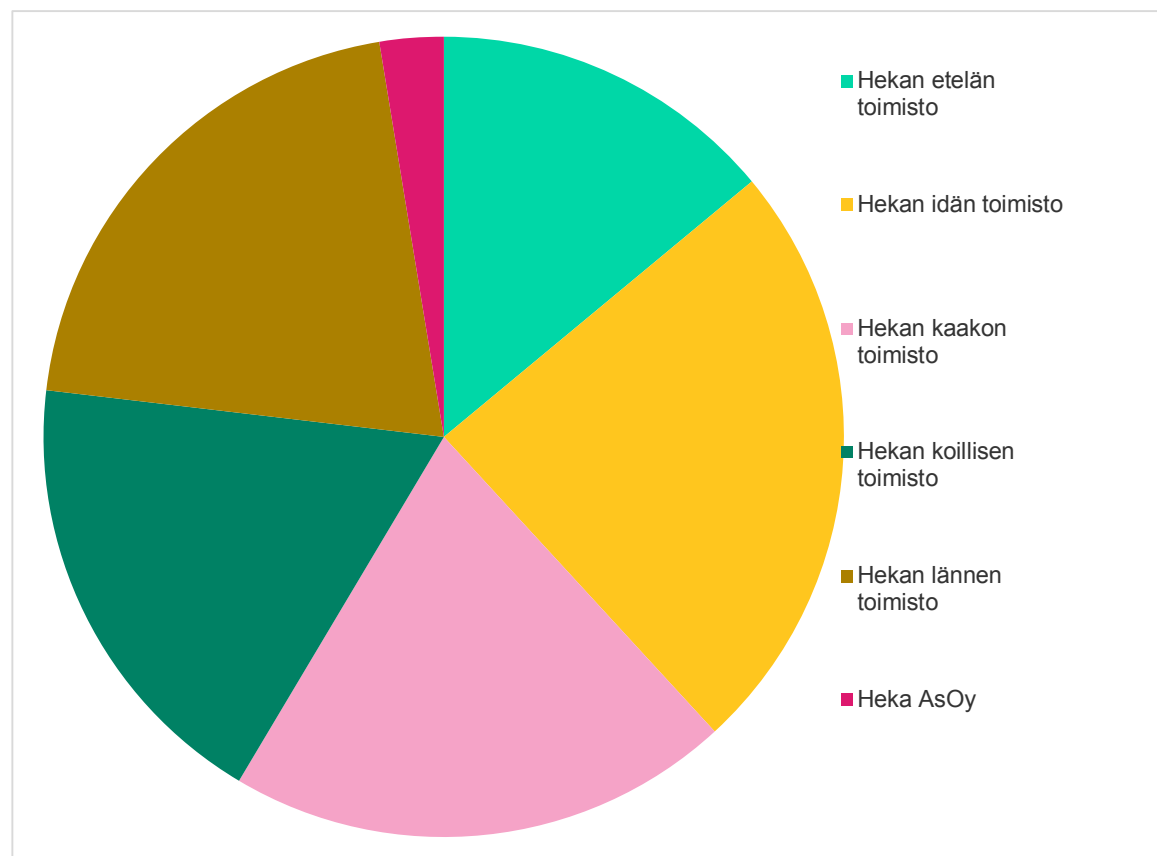
# Asukasvalinnat vapautuneisiin asuntoihin huoneluvun mukaan 1.1. – 31.5.2023

Huoneluku	KPL	%
1 h + k	378	21 %
2 h + k	741	41 %
3 h + k	532	29 %
4 h + k	142	8 %
5 h + k	30	2 %
6 h + k	0	0 %
<b>Yhteensä</b>	<b>1823</b>	<b>100 %</b>



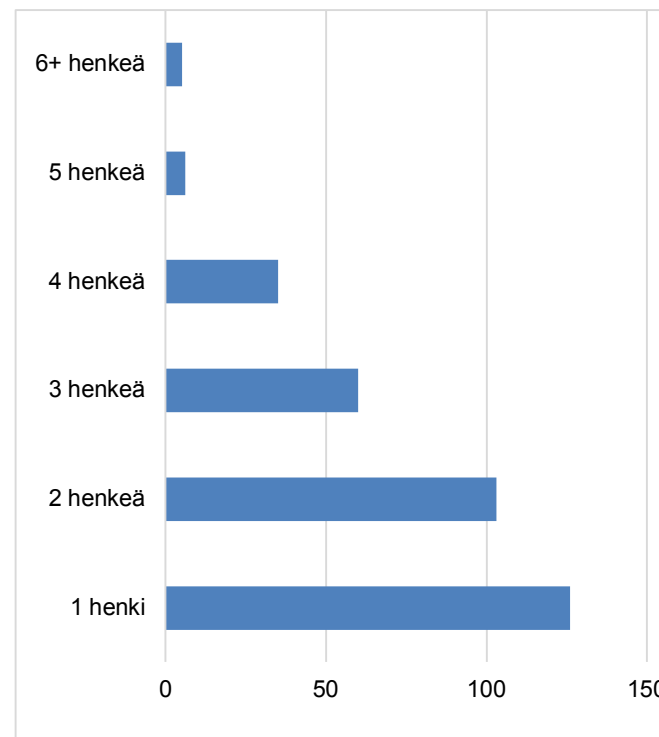
# Asukasvalinnat vapautuneisiin asuntoihin toimistoittain 1.1. – 31.5.2023

Toimisto	KPL	%
Hekan etelän toimisto	255	14 %
Hekan idän toimisto	441	24 %
Hekan kaakon toimisto	371	20 %
Hekan koillisen toimisto	334	18 %
Hekan lännen toimisto	375	21 %
Heka AsOy	47	3 %
<b>Yhteensä</b>	<b>1823</b>	<b>100 %</b>



# Keskinäiset vaihdot ruokakunnan koon mukaan 1.1. – 31.5.2023

Ruokakunnan koko	KPL	%
1 henki	126	38 %
2 henkeä	103	31 %
3 henkeä	60	18 %
4 henkeä	35	10 %
5 henkeä	7	2 %
6+ henkeä	5	1 %
<b>Yhteensä</b>	<b>336</b>	<b>100 %</b>



**Lähde:**

**Kaupunkiympäristö / Palvelut ja  
luvat / Asukas- ja yrityspalvelut /  
Asuntopalvelut**

Helsinki