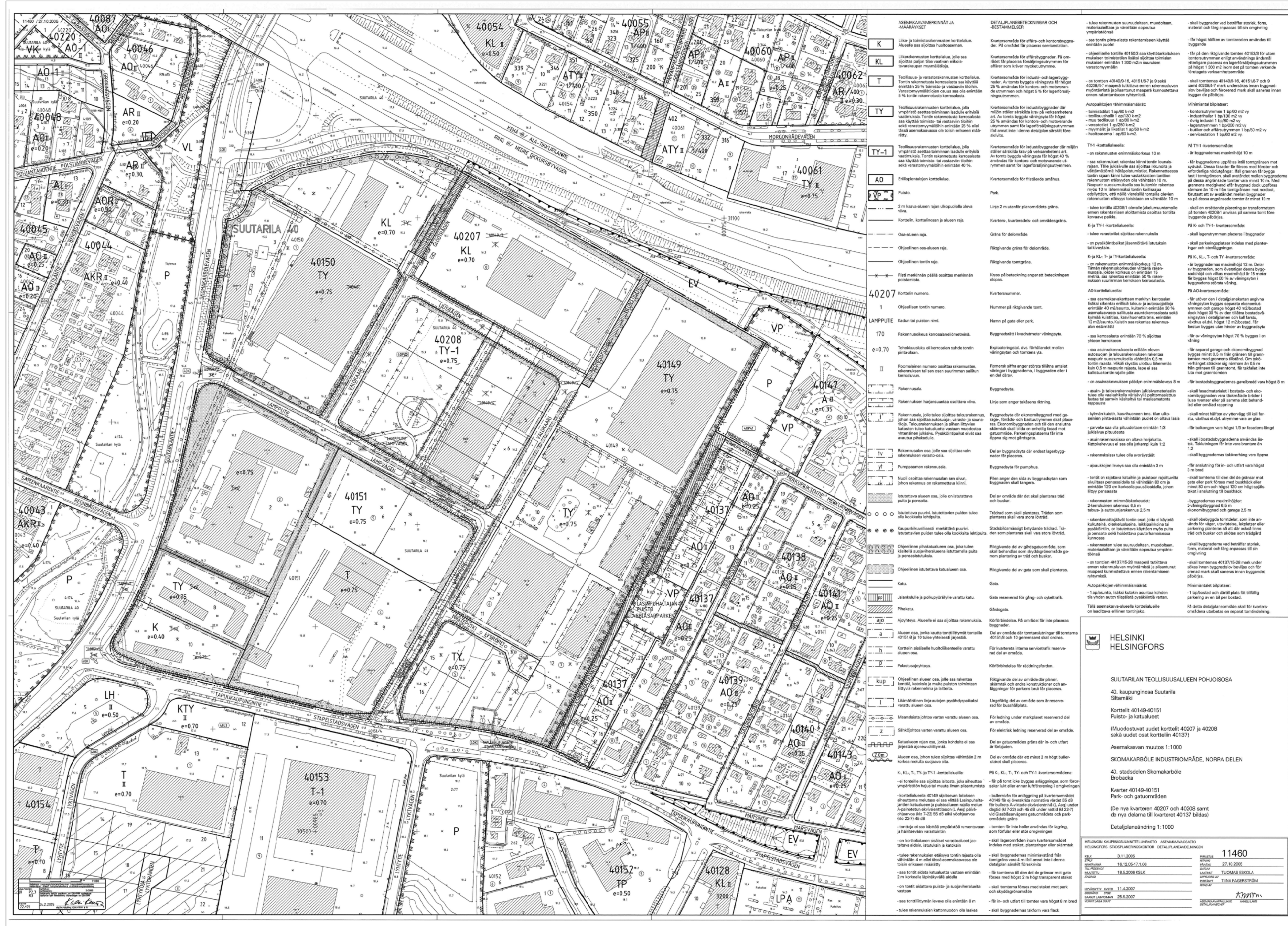


ASEMAPIIRUSTUS 1:500



ASEMKAAVA 11460

RAK-A+B+C:

TONTIN PINTA-ALA 9957 m²
 SALLITTU RAKENNUSOIKEUS 7468 m²
 KÄYTETTÄVÄ RAKENNUSOIKEUS 4106 m² (RAK-A + RAK-B + RAK-C)
 JÄLJELLE JÄÄVÄ PINTA-ALA 3362 m²

HUONEISTOLA (RAK-A+B+C) YHTEENSÄ: 3841m²

PALLOKLOKA P3
 PALOKUORMA <1200 MJ/m² AUTOMAATIOTASO 1
 SAVUNPOISTO NOSTO-OVIEN JA SP-KUNNIOIDEN KAULTA
 SUOJAJÄSTÄS 1
 PALOVAARALLISUUSLUOKKA 1
 POISTUMITIE MERKITÄÄN JÄLKIHEIJASTAVIN KYLTIEIN

KORKEUSJÄRJESTELMÄ N2000
 LATTIAN KORKO TARKASTETAAN ENNEN TYÖN ALOITTAMISTA
 ULKOVALAISTUS SEINÄÄN KIINNITETTÄVÄN VALAISIMIN
 SUORA SÄHKÖLÄMMITYS

RAKENNUS LIITETÄÄN VESI- JA VIEMÄRVERKKOON
 LAITTEET JOHDETTAVAT SADEVESIKOVIIN JA
 EDLLEEN KAUPUNGIN SV-VERKOSTOON.
 JOKAISISSA TILASSA ÖLJYNROTUSKAIVO

TILAKOHTAINEN KONEELLINEN POISTOLMUNVAIHTO
 TILAT VARUSTETAAN JAUHESAMMUTTIMILLA
 A-RAKENNUKSESSA SI-LUOKAN VÄESTÖSUOJA.

JÄTEHUOLTO
 OSAAKOKHTAINEN JÄTTEIDEN LAJITTELU JA POISVIENNTI.
 ALUEELLA EI ERILLISTÄ JÄTTEEN KERÄYSTÄ.
 ULKOVARASTOITIT TAI SÄILYTYS KIELLETTY

AUTOPAIKKAVAATIMUS KAAVASSA:

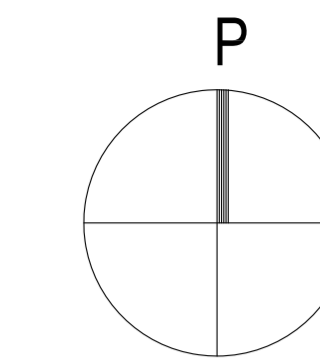
VARASTOT 1ap / 250m²

TOIMISTOTILAT 1ap / 60m²

VARASTOT: 3688m² / 250m² = 15ap

TOIMISTOT: 328m² / 60m² = 6ap

TONTILLE TOTEUTUNEET AUTOPAIKAT YHT. 32 kpl



40149

11

TY

e=0.75

9957m²

rak.oik: 0.75 x 9957m² = 7468m²

1ap/250 k-m² varastot

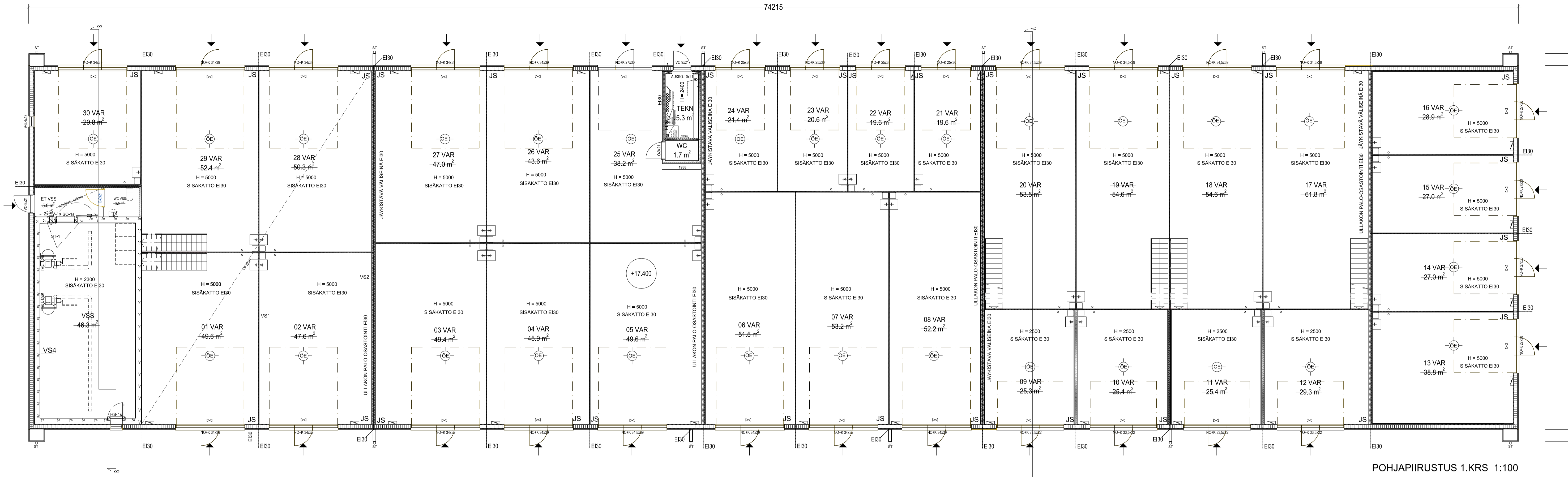
1ap/60 k-m² toimistot

Suunnitelma: 34ap

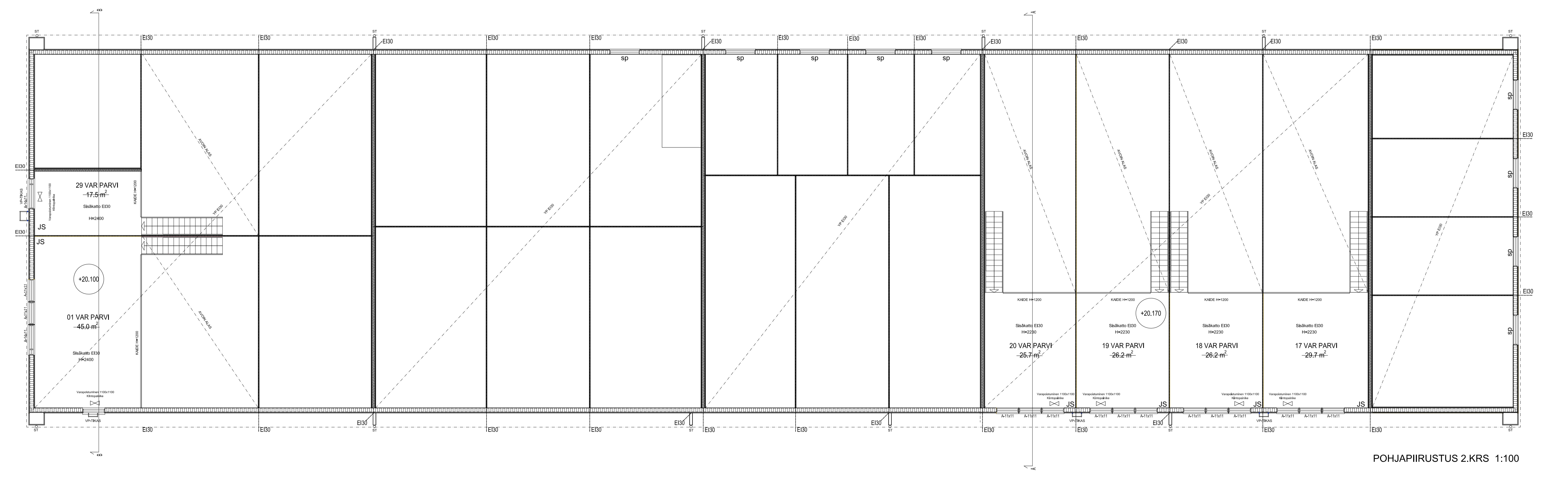
KLOSA	KORTTELITILA	TONTINNO	VIIRAKOIKIENMÄÄRÄ
SUUTARILA	40149	11	
RAKENNUSLOHJONNE	RAKENNUSLOHJONNE	RAKENNUSLOHJONNE	RAKENNUSLOHJONNE
UUDISRAKENNUS	UUDISRAKENNUS	UUDISRAKENNUS	UUDISRAKENNUS
RAKENNUSLOHJONNE	RAKENNUSLOHJONNE	RAKENNUSLOHJONNE	RAKENNUSLOHJONNE
KOY SUUTARILAN TALLIOSAKE	KOY SUUTARILAN TALLIOSAKE	KOY SUUTARILAN TALLIOSAKE	KOY SUUTARILAN TALLIOSAKE
Lampputie 12	Lampputie 12	Lampputie 12	Lampputie 12
02102 HANGA	02102 HANGA	02102 HANGA	02102 HANGA
ASEMAPIIRUSTUS	ASEMAPIIRUSTUS	ASEMAPIIRUSTUS	ASEMAPIIRUSTUS
1500	1500	1500	1500
ASEMAPIIRUSTUS	ASEMAPIIRUSTUS	ASEMAPIIRUSTUS	ASEMAPIIRUSTUS
ARK	ARK	ARK	ARK
1	1	1	1
9.10.2018	9.10.2018	9.10.2018	9.10.2018
J.RATY	J.RATY	J.RATY	J.RATY
040-5296130	040-5296130	040-5296130	040-5296130

VSS/S-1
 VÄESTÖNSUOJALASKELMA
 Suojatilaus
 Kokoala 40,2x2 + 0,01 + 40,12x2
 Laskennan leveys 40,12x2 / 0,75x2x2 = 53,163
 varustuksen suuri 61,2 m²
 kabinetti 2 x 1,5 m² 3,0 (2x1)
 kylmätila 2 x 0,7 m² 1,4 m²
 säilytys 2,2 m²
 yhteensä 47,2m²
 Toteutus suuri 43,9m²
 Henkilömäärä suhteiden mukaan 36,7m² / 0,75x2x2 = 49,143
 Suojatilaus 1 kpl
 normaalin korvaus väestönsuojatilaus suhteiden mukaan
 Normaalin kpl:50 väestö
 Varusteet:
 väestönsuojan sisäisen sähköisen veden näkö
 53 x 40 x 2,2m³
 (Pöytä, näkö 66 x 151 x 761)
 Varusteet:
 - puhallin
 - sähköinen säilytys
 - maastojärjen käyttöolosuhteet

KTS, ARK-5



POHJAPIIRUSTUS 1.KRS 1:100



POHJAPIIRUSTUS 2.KRS 1:100

RAK-A:

KERROSALA YHTEENSÄ = 1532 m²
 (Ulkoiseinen ulkopintojen mukaan)

KERROSALA YHTEENSÄ = 1529 m²
 (250mm seinävahvuudella)

HUONEISTOALA YHTEENSÄ = 1424m²-
 (Ulkoiseinen sisäpintojen mukaan)

TILAVUUS 9522 m³
 (Rakennuksen ulkovaipan mukaan)

LÄMMINTILAVUUS 7563 m³
 (Eristeen ulkopinnan mukaan)

LÄMMINTILAVUUS 6422m³
 (Sisäpintojen mukaan)

PALLOLUOKKA P3
 PALOKUORMA <1200 MJ/m²-> AUTOMAATIOTASO 1
 SAUVUNPOISTO NOSTO-OVIEN JA SP-IKKUNOIDEN KAUITTA
 SUOJUNASTOASO 1
 PALOVAARALLISUUSLUOKKA 1
 POISTUMISTIE MERKITÄÄN JÄLKIHEIJASTAVIN KYLTEIN

KORKEUSJÄRJESTELMÄ N2000
 LATTIAN KORKO TARKASTETAAN ENNEN TYÖN ALOITTAMISTA
 ULKOVALAISTUS SEINÄÄN KIINNITETTÄVIN VALAISIMIN
 SUORA SÄHKÖLÄMMITYS

RAKENNUS LIITETÄÄN VESI- JA VIEMÄRIVERKKOON
 HULEVEDET JOHDETAAN SADEVESIKAIVOIHIN JA
 EDELLEEN KAUPUNGIN SV-VERKOSTOON.
 JOKAISISSA TILASSA ÖLJYNEROTUSKAIVO

TILAKOHTAINEN KONEELLINEN POISTOILMANVAIHTO
 TILAT VARUSTETAAN JAUHESAMMUTTIMILLA
 RAKENNUKSESSA S1-LUOKAN VÄESTÖNSUOJUA KAIKILLE TONTIN RAKENNUKSILLE.

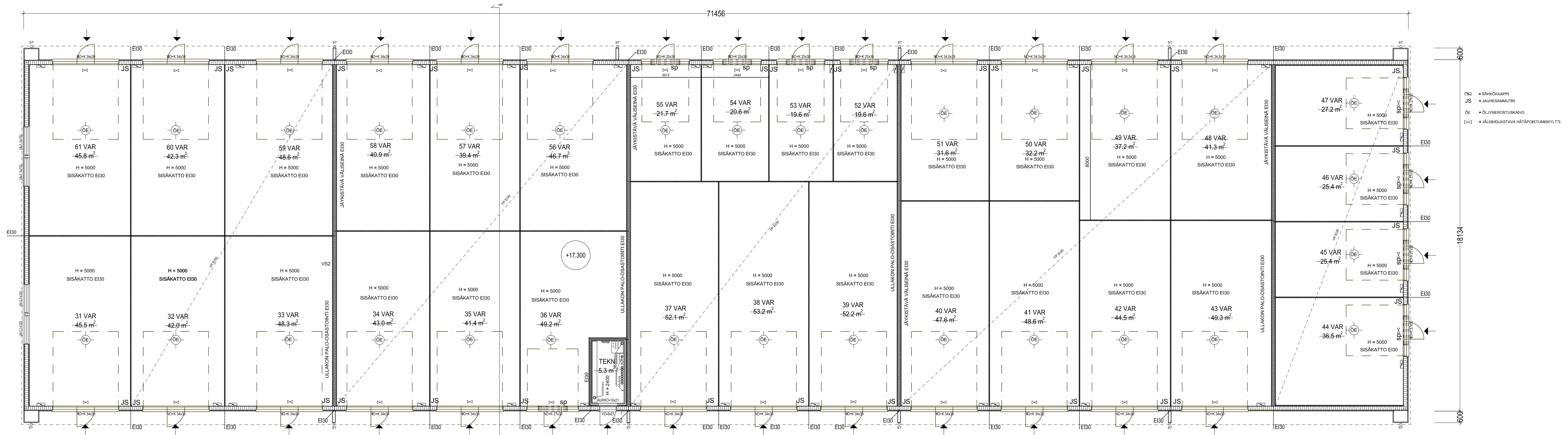
JÄTEHUOLTO
 OSAKEKOHTAINEN JÄTTEIDEN LAJITTELU JA POISVIENNI.
 ALUEELLA EI ERILLISTÄ JÄTTEEN KERÄYSTÄ.
 ULKOVARASTOINTI TAI SÄILYTYS KIELLETTY

AUTOPAIKKAVAATIMUS (VARASTOT) 1ap / 250k-m²
 1532m² / 250m² = 6ap

TONTILLE TOTEUTUNEEET AUTOPAIKAT YHT. 32 kpl

KOJA SUUTARILA	KORTTELITILA 40149	TONTINRÖ: 11	VERANOMASTEN MERKINTÖIDÄ
RAKENNUSTONTINRÖ: UUDISRAKENNUS	PÄÄPIIRUSTUS	JOKS:No 2A	
RAKENNUKORTTEIN VAIN JA OSOITE	PIIRUSTUKSEN SEALTO	MITTAKAAVAT	
KOJA SUUTARILAN TALLIOSAKE / RAK-A	POHJAPIIRUSTUS 1.-2.KRS	1:100	
Lampulla 12 00750 Helsinki			
ARKITIT TUURITONNISTO RÄTY OY AYRITIE 8A 01510 VANTAA www.arkitit.fi	SUURALA TRÖ:No PRIN: 2A	MAJUTS	
	ARK PÄIVÄYS 9.10.2018	YHT:HEML JRÄTY	040-5295130

Suutarilan Talliosake / RAK-B



POHJAPIIRUSTUS 1.KRS 1:100

Tasokoordinaatio / Plerikoordinaatio:
ETRS-GK25
Korkeusjärjestelmä / Höjdsystem:
N2000

RAK-B:

KERROSALA YHTEENSÄ = 1296 m²
(Ulkoseinien ulkopintojen mukaan)

KERROSALA YHTEENSÄ = 1290 m²
(250mm seinävahuudella)

HUONEISTOALA YHTEENSÄ = 1224m²
(Ulkoseinien sisäpintojen mukaan)

TILAVUUS 9168 m³
(Rakennuksen ulkovaipan mukaan)

LÄMMINTILAVUUS 7281 m³
(Eristeen ulkopinnan mukaan)

LÄMMINTILAVUUS 6181m³
(Sisäpintojen mukaan)

PALOLUOKKA P3
PALOKUORMA <1200 MJ/m²> AUTOMAATIOTASO 1
SAVUNPOISTO NOSTO-OVIEN JA SP-IKKUNOIDEN KAUTTA
SUOJAUSTASO 1
PALOVAARALLISUUSLUOKKA 1
POISTUMISTIET MERKITÄÄN JÄLKIHEIJASTAVIN KYLTEIN

KORKEUSJÄRJESTELMÄ N2000
LATTIAN KORKO TARKASTETAAN ENNEN TYÖN ALOITTAMISTA
ULKOVALAISTUS SEINÄÄN KIINNITETTÄVIN VALAISIMIN
SUORA SÄHKÖLÄMMITYS

RAKENNUS LIITETÄÄN VESI- JA VIEMÄRIVERKKOON
HULEVEDET JOHDETAAN SADEVESIKAIVOIHIN JA
EDELLEEN KAUPUNGIN SV-VERKOSTOON.
JOKAISessa TILASSA ÖLJYNEROTUSKAIVO

TILAKOHTAINEN KONEELLINEN POISTOILMANVAIHTO
TILAT VARUSTETAAN JAUHESAMMUTTIMILLA

JÄTEHUOLTO
OSAKEKOHTAINEN JÄTTEIDEN LAJITTELU JA POISVIENNTI.
ALUEELLA EI ERILLISTÄ JÄTTEEN KERÄYSTÄ.
ULKOVARASTOINTI TAI SÄILYTYS KIELLETTY

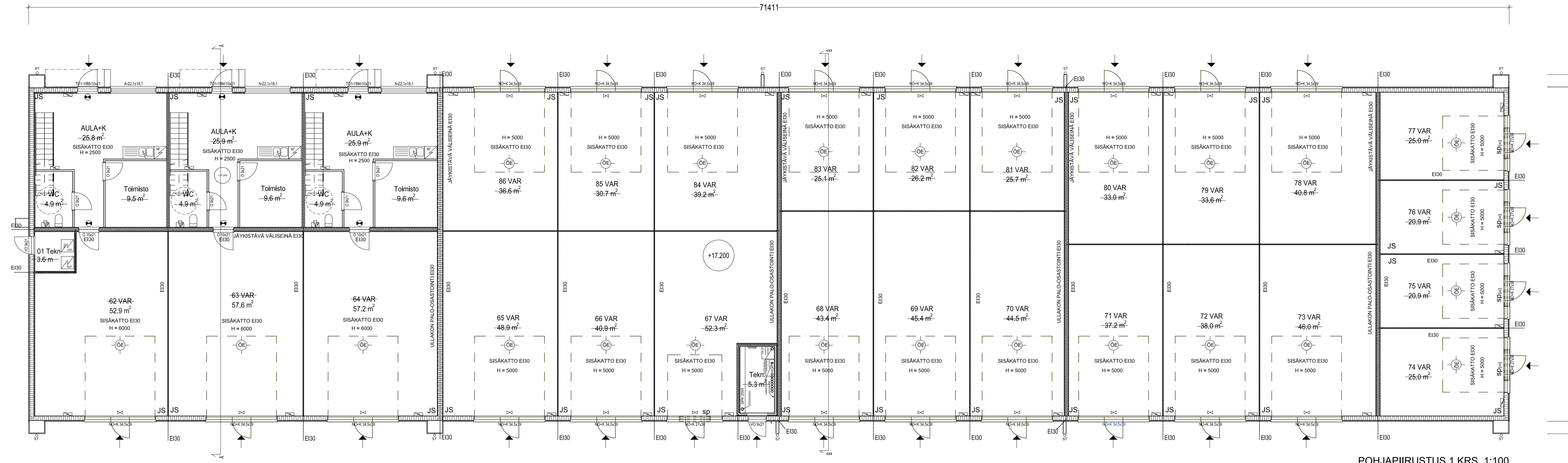
AUTOPAIKKAVAATIMUS (VARASTOT) 1ap / 250k-m²
1532m² / 250m² = 6ap

TONTILLE TOTEUTUNEET AUTOPAikat YHT. 32 kp!

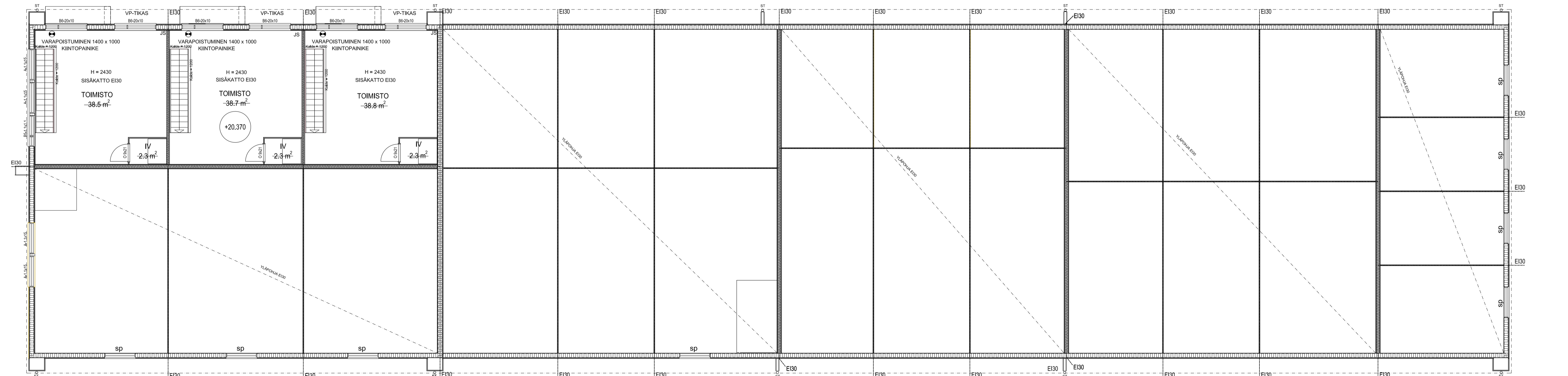
- = SÄHKÖKAAPPI
- JS = JAUHESAMMUTIN
- OE = ÖLJYNEROTUSKAIVO
- ☒ = JÄLKIHEIJASTAVA HÄTÄPOISTUMSKYLTTI

K.O.S.A	KORTTELUITILA	TONTTI-NR	VIIRANOMAISTEN MERKINTÖJÄ
SUUTARILA	40149	11	
RAKENNUSLOINTEIDEN			PIIRUSTUSLAJI
UUDISRAKENNUS			PÄÄPIIRUSTUS
			JUOKS.No
			2B
RAKENNUSKOHTAISEN NIMI JA OSOITE			PIIRUSTUKSEN SISÄLTÖ
KOY SUUTARILAN TALLIOSAKE / RAK-B			MITTAKAAVAT
Lampputie 12 00750 Helsinki			POHJAPIIRUSTUS 1.-2.KRS
			1:100

ARKKITEHTUURITOIMISTO RÄTY OY	SUUNNALA	TYÖ No	PIIR.No	MUUTOS
ÄYRITIE 8A 01510 VANTAA juss@ar-kv.fi	ARK		2B	
JUSSIRÄTY, ARKITEHTISÄFA	PÄIVÄYS	YHT.HENK.	J.RÄTY	040-5295130
	9.10.2018			



POHJAPIIRUSTUS 1.KRS 1:100



POHJAPIIRUSTUS 2.KRS 1:100

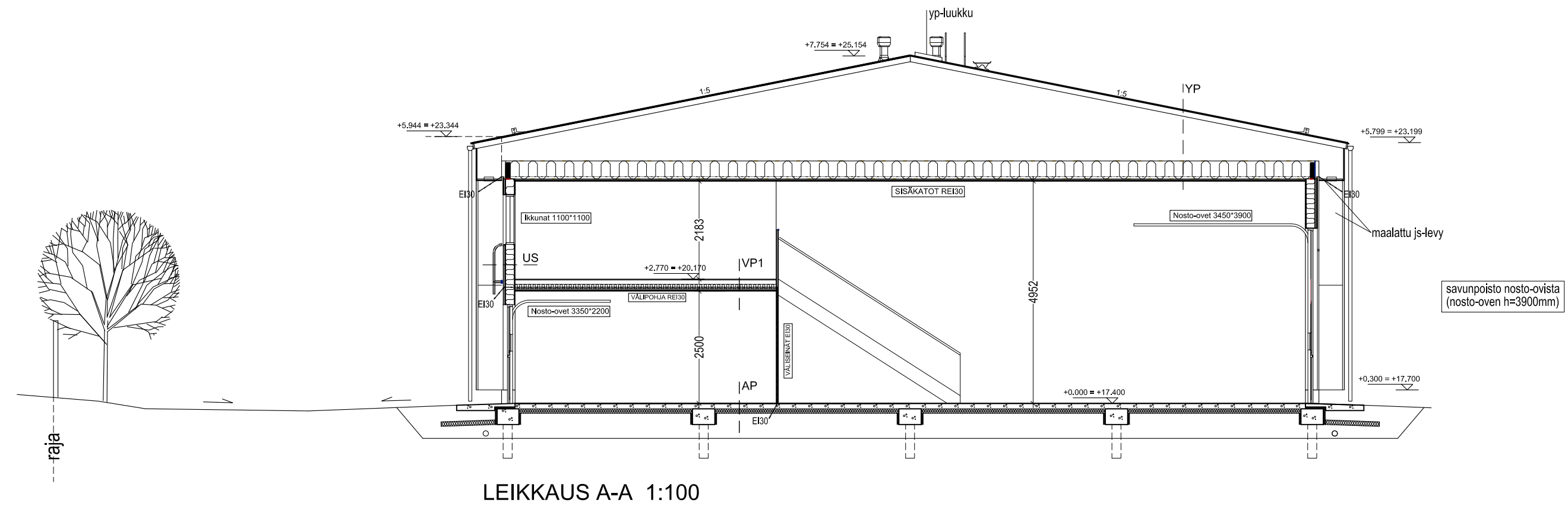
- SD = SÄHKÖKAAPPI
- JS = JÄLJESAMMUTIN
- OE = ÖLJYNEROSTUSKAIVO
- D=1 = JÄÄRIESTÄVÄ VÄLIPERUSTUSKYLTI
- = AKKUPÄÄNTEREIKEN VÄLIPERUSTUSKAIVO

- RAK-C:**
- KERROSALA YHTEENSÄ = 1292 m²
(Ulkoisen ulkopintojen mukaan)
 - KERROSALA YHTEENSÄ = 1287 m²
(250mm seinävahvuudella)
 - HUONEISTOALA YHTEENSÄ = 1193m²-
(Ulkoisen sisäpintojen mukaan)
 - TILAVUUS 8358 m³
(Rakennuksen ulkovalpan mukaan)
 - LÄMMINTILAVUUS 6801 m³
(Eristeen ukopinnan mukaan)
 - LÄMMINTILAVUUS 5719m³
(Sisäpintojen mukaan)
 - PALOLUOKKA P3
PALOKUORMA <1200 MJ/m² AUTOMAATIOTASO 1
SAVUNPOISTO NOSTO-OVIEN JA SP-IKKUNOIDEN KAUTTA
SUOJAUSTASO 1
PALOVAARALLISUUSLUOKKA 1
POISTUMISTIE MERKITÄÄN JÄLKIEHJASTAVIN KYLTEIN
 - KORKEUSJÄRJESTELMÄ N2000
LATTIAN KORKO TARKASTETAAN ENNEN TYÖN ALOITTAMISTA
ULKOVALAISTUS SEINÄÄN KIINNITETTÄVIN VALAISIMIN
VARASTOTILOISSA SUORA SÄHKÖLÄMMITYS; TOIMILOISSA MAALÄMMITYS.
 - RAKENNUS LIITETÄÄN VESI- JA VIEMÄRIVERKKOON
HULEVEDET JOHDETAAN SADEVESIKAIVOIHIN JA
EDELLEEN KAUPUNGIN SV-VERKOSTOON.
JOKAISISSA TILASSA ÖLJYNEROSTUSKAIVO
 - TILAKOHTAINEN KONEELLINEN POISTOILMANVAIHTO
TILAT VARUSTETAAN JÄLJESAMMUTTIMILLA
 - JÄTEHUOLTO
OSAKEKOHTAINEN JÄTTEIDEN LAJITTELU JA POISVIENNTI.
ALUEELLA EI ERILLISTÄ JÄTTEEN KERÄYSTÄ.
ULKOVARASTOINTI TAI SÄILYTYS KIELLETTY
 - AUTOPAIKKAVAANTIMUS (VARASTOT) 1ap / 250m²
1532m² / 250m² = 6ap
 - TONTILLE TOTEUTUNEET AUTOPAIKAT YHT. 32 kpl

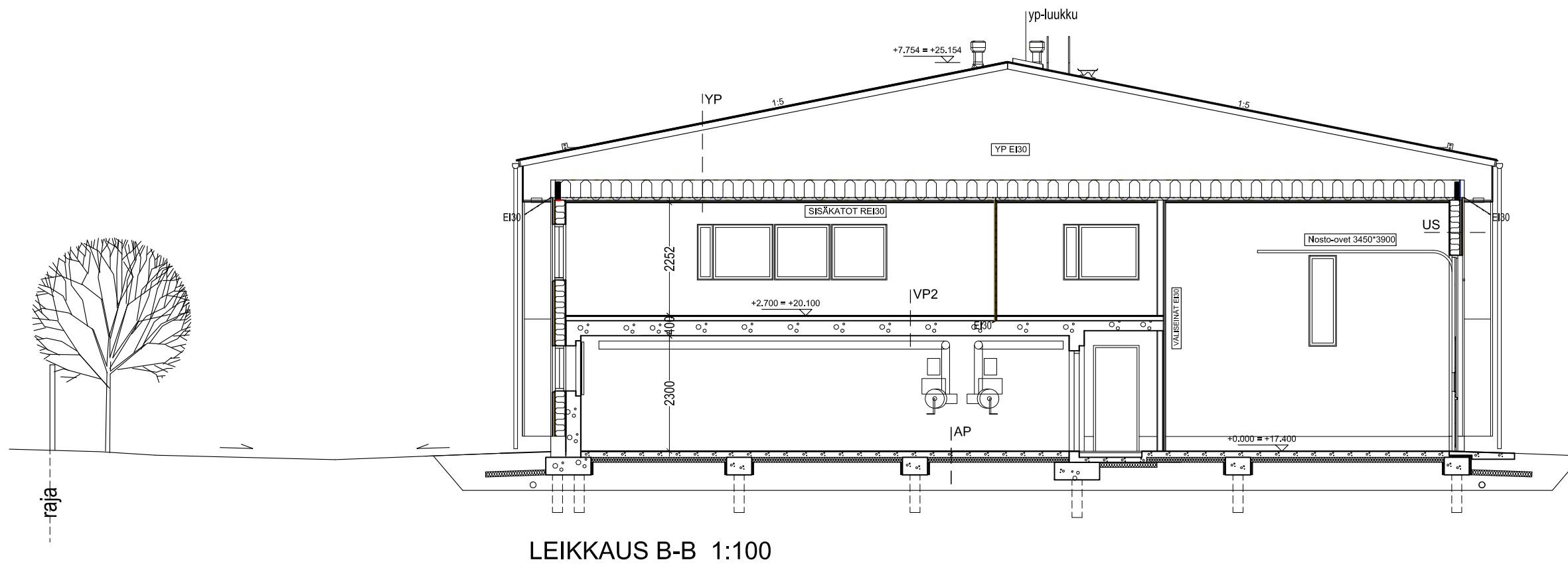
KOJA SUUTARILA	KORTTELITILA 40149	TONTINNO 11	VERANOMASTEN MERKINTÖIDÄ
RAKENNUSLOMA UUDISRAKENNUS	PIRUSTUSLAI PÄÄPIIRUSTUS	JOKS.N 2C	
RAKENNUSKOHTEEN VAIJA Osoite KÖY SUUTARILAN TALLIOSAKE / RAK-C	PIRUSTUKSEN SEALTO POHJAPIIRUSTUS 1.-2.KRS	MITTAKAAVAT 1:100	
Langalle 12 00750 Helsinki	ARVITTELUURITOMISTO RÄTY OY ARVITE BA 01510 VANTAA info@arvite.fi	SAURALA TYÖN PRK: 2C	MAUTOS
	PÄIVÄYS 9.10.2018	YHT. HENK. JÄRÄTY	040-5295130

Suutarilan Talliosake / RAK-A

Käyttötarkoitus: Varasto
 Palovaarallisuusluokka 1
 Paloluokka P3
 - EI30 osastointi varastohuoneittain
 - EI30 yläpohja
 - REI30 välipohja
 - EI30 ullakon osastointi max 400m2 osastoihin
 Kantaville rakenteille ei luokkavaatimusta
 Pintarakenteiden vaatimukset
 - Seinät ja katot D-s2, d2
 - Lattiat - ei vaatimusta
 - Ulkoseinät D-s2, d2
 - Vesikate BROOF(t2)
 Uloskäytävät: Ulko-ovet
 Alkuseräily: Tiloittain 6kg käsiammutin
 Savunpoisto: Nosto-ovien ja sp-ikkunoiden kautta



PERUSTUKSET JA ALAPOHJA RAKENNESUUNNITELMIEN MUKAAN



Ikkunat
 U = 1,0 W/m2K
 Vertailuarvo
 U = 1,4 W/m2K

Ovet
 U = 1,4 W/m2K
 Vertailuarvo
 U = 1,4 W/m2K

YP:EI30

-PROFILOITU PELTIKATE
 -RUOTEET 25x100 k400
 -ALUSKATTEEN KIIN.RIMA 25x50
 -PUURISTIKKOKANNAKE k900
 -TUULETTUVA ULLAKKOTILA + MIN.VILLA 400 mm
 -HÖYRYNSULKUMUOVI 0.2 mm
 -KOOLAUS 22x100 k300
 -2x13 mm GYPROC

U = 0,1 W/m2K
 Vertailuarvo
 U = 0,14 W/m2K

AP:

-TB-LAATTA H=120 mm
 -EPS-100 LATTIA 50+50
 -KAPILLAARISORA VÄH. 200 mm D=92%
 -TASAUSHIEKKA / PERUSMAA VÄH 200 mm D=92%

U = 0,13 W/m2K
 Vertailuarvo
 U = 0,24 W/m2K

US:

-PROFILOITU PELTIKATE
 -KOOLAUS 25x100 k600
 -GYPROC TS 9 mm
 -48x198 k600 + MIN.VILLA 200 mm
 -HÖYRYNSULKUMUOVI 0.2 mm
 -13 mm GYPROC EK

U = 0,23 W/m2K
 Vertailuarvo
 U = 0,26 W/m2K

VS1: EI30 PAROC ELEMENTTI

-PROFILOITU PELTI
 -ERISTE
 -PROFILOITU PELTI
 Seinän vahvuus 50 mm

VS 2: EI30 JÄYKISTÄVÄVÄLISEINÄ

-PROFILOITU PELTI 15 mm
 -KOOLAUS 25 mm
 -13 mm KIPSILEVY
 -45x123 k600 + MIN.VILLA 100 mm
 -13 mm KIPSILEVY
 -KOOLAUS 25 mm
 -PROFILOITU PELTI 15 mm

VS 3: EI30, Tekn

-13 mm VANERI (sisäpuoli)
 -45x123 k600 + MIN.VILLA 100 mm
 -13 mm KIPSILEVY
 -KOOLAUS 25mm
 -PROFILOITU PELTI

VP1: EI30

-Pintamateriaali
 -OSB VANERI 18 mm
 -PALKISTO 51x200 mm + min.villa
 -KOOLAUS 25 mm
 -2x KIPSILEVY 13 mm

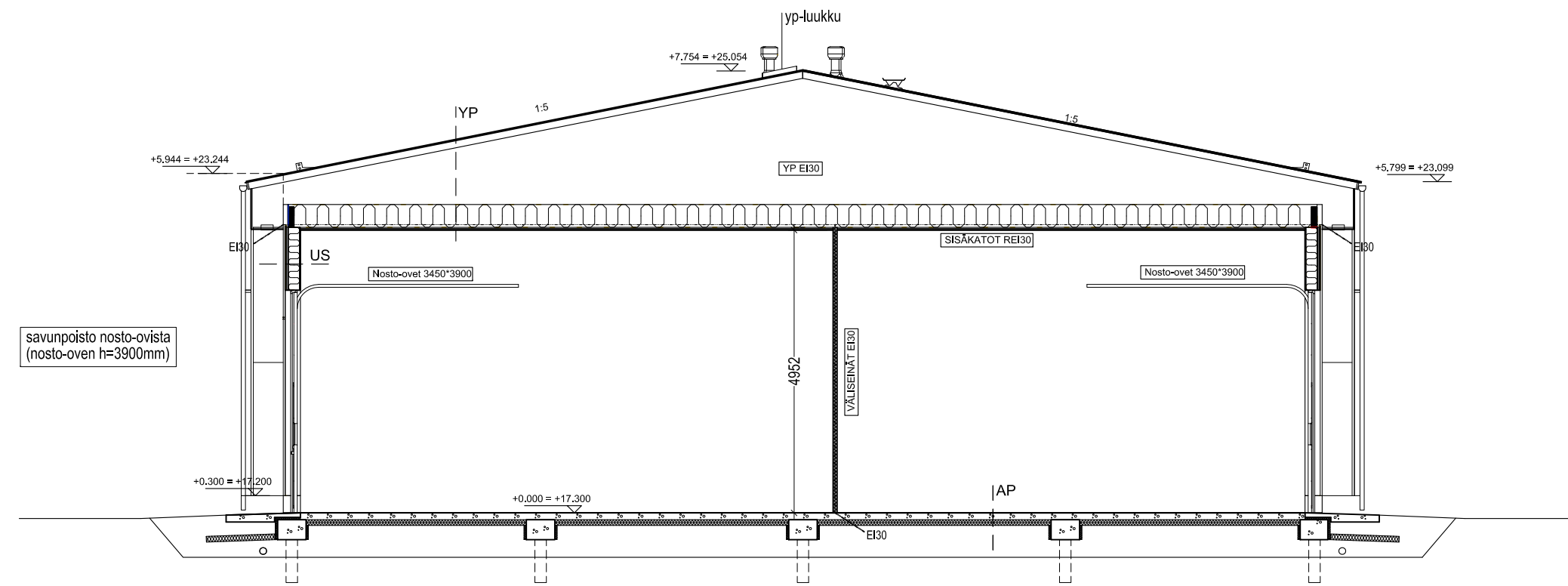
VP2: EI30

-Pintamateriaali
 -300 mm TERÄSBETONI

K.O.S.A	KORTTELUITILA	TONNITRNR	VIRANOMAISTEN MERKINTÖJÄ	
SUUTARILA	40149	11		
RAKENNUSLOINENPIDE			PIIRUSTUSLAJI	JUOKS.No
UUDISRAKENNUS			PÄÄPIIRUSTUS	3A
RAKENNUSKOHTIEN NIMI JA OSOITE			PIIRUSTUKSEN SISÄLTÖ	MITTAKAAVAT
KOY SUUTARILAN TALLIOSAKE / RAK-A			LEIKKAUKSET AA,BB	1:100
Lampputie 12 00750 Helsinki				
ARKKITEHTUURITOIMISTO RÄTY OY ÄYRITIE 8A 01510 VANTAA juss@ark-ki.fi	SUUNNALA	TÖY No	PIIR.No	MUUTOS
	ARK		3A	
	PÄIVÄYS	YHT.HENK.		
	9.10.2018	J.RÄTY		040-5295130

Tikkurilan Talliosake / RAK-B

Käyttötarkoitus: Varasto
 Palovaarallisuusluokka 1
 Paloluokka P3
 - EI30 osastointi varastohuoneittain
 - EI30 yläpohja
 - REI30 välipohja
 - EI30 ullakon osastointi max 400m2 osastoihin
 Kantaville rakenteille ei luokkavaatimusta
 Pintarakenteiden vaatimukset
 - Seinät ja katot D-s2, d2
 - Lattiat - ei vaatimusta
 - Ulkoseinät D-s2, d2
 - Vesikate BROOF(t2)
 Uloskäytävät: Ulko-ovet
 Alkusammutus: Tiloittain 6kg käsiammutin
 Savunpoisto: Nosto-ovien ja sp-ikkunoiden kautta



LEIKKAUS B-B 1:100

PERUSTUKSET JA ALAPOHJA RAKENNESUUNNITELMIEN MUKAAN

YP:REI30

-PROFILOITU PELTIKATE
 -RUOTEET 25x100 k400
 -ALUSKATTEEN KIIN.RIMA 25x50
 -PUURISTIKKOKANNAKE k900
 -TUULETTUVA ULLAKKOTILA + MIN.VILLA 400 mm
 -HÖYRYNSULKUMUOVI 0.2 mm
 -KOOLAUS 22x100 k300
 -2x13 mm GYPROC

U = 0.1 W/m2K
 Vertailuarvo
 U = 0.14 W/m2K

AP:

-TB-LAATTA H=120 mm
 -EPS-100 LATTIA 50+50
 -KAPILLAARISORA VÄH. 200 mm D=92%
 -TASAUSHIEKKA / PERUSMAA VÄH 200 mm D=92%

U = 0.13 W/m2K
 Vertailuarvo
 U = 0.24 W/m2K

US:

-PROFIILIPELTI 20 mm
 -KOOLAUS 25x100 k600
 -GYPROC TS 9 mm
 -48x198 k600 + MIN.VILLA 200 mm
 -HÖYRYNSULKUMUOVI 0.2 mm
 -13 mm GYPROC EK

U = 0.23 W/m2K
 Vertailuarvo
 U = 0.26 W/m2K

Ikkunat

U = 1,0 W/m2K
 Vertailuarvo
 U = 1.4 W/m2K

Ovet

U = 1,4 W/m2K
 Vertailuarvo
 U = 1.4 W/m2K

VS1: EI30 PAROC ELEMENTTI

-PROFIILIPELTI
 -ERISTE
 -PROFIILIPELTI
 Seinän vahvuus 50 mm

VS 2: EI30 JÄYKISTÄVÄVÄLISEINÄ

-PROFIILIPELTI 15 mm
 -KOOLAUS 25mm
 -13 mm KIPSILEVY
 -48x123 k600 + MIN.VILLA 100 mm
 -13 mm KIPSILEVY
 -KOOLAUS 25mm
 -PROFIILIPELTI 15mm

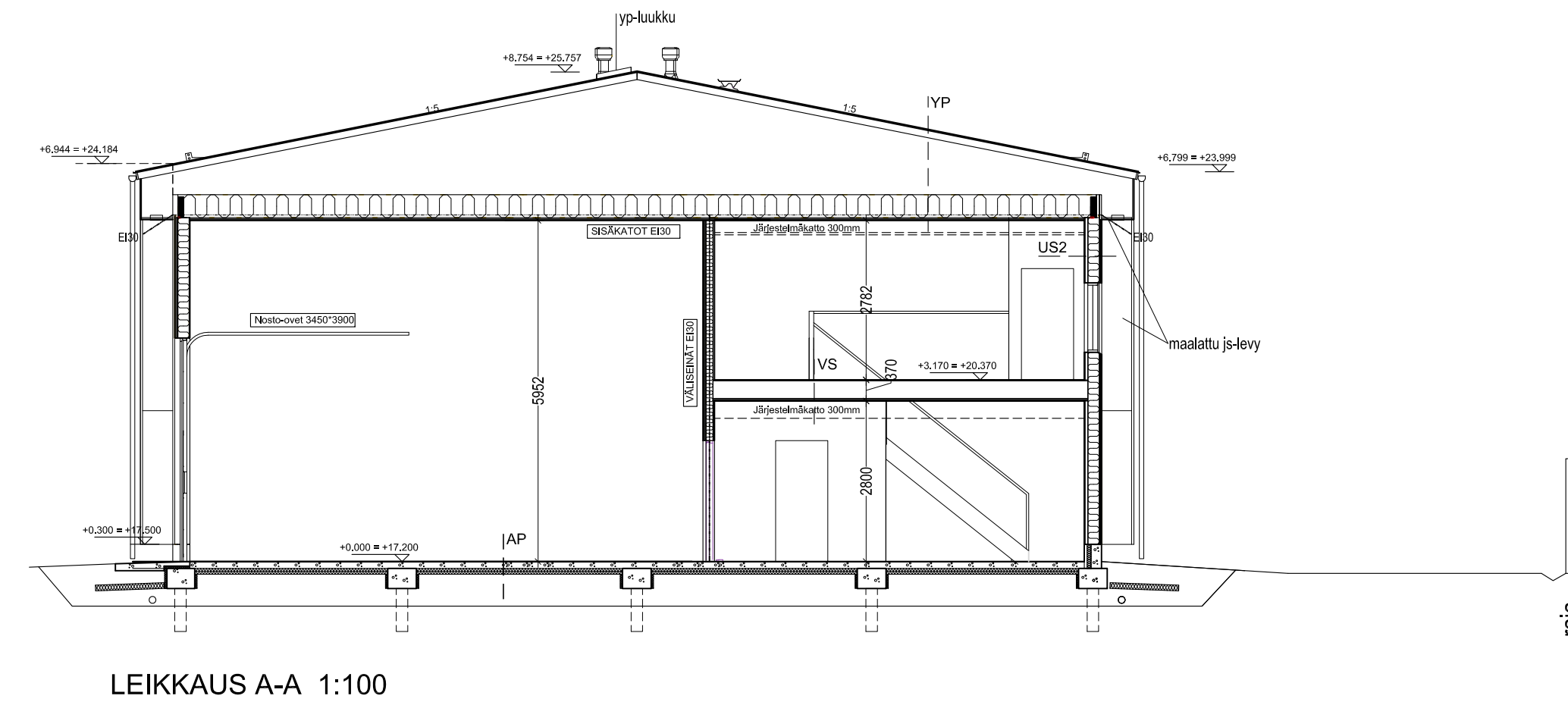
VS 3: EI30, Tekn

-13 mm VANERI (sisäpuoli)
 -48x98 k600 + MIN.VILLA 100 mm
 -13 mm KIPSILEVY
 -KOOLAUS 25mm
 -PROFIILIPELTI 15mm

K.OSA	KORTTELITILA	TONTTINNo	VIRANOMAISTEN MERKINTÖJÄ
SUUTARILA	40149	11	
RAKENNUSLOINENPIDE	PIRUSTUSLAJI	JUOKS.No	
UUDISRAKENNUS	PÄÄPIIRUSTUS	3B	
RAKENNUSKOHTIEN NIMI JA OSOITE	PIRUSTUKSEN SISÄLTÖ	MITTAKAAVAT	
KOY SUUTARILAN TALLIOSAKE / RAK-B	LEIKKAUS AA	1:100	
Lampputie 12 00750 Helsinki			
ARKKITEHTUURITOIMISTO RÄTY OY	SUUNALA	TYÖ No	PIIR.No
ÄYRIE 8A 01510 VANTAA jussi@ark-kr.fi	ARK		3B
	PÄIVÄYS	YHT.HENK.	
	9.10.2018	J.RÄTY	
			MUUTOS
			040-5295130

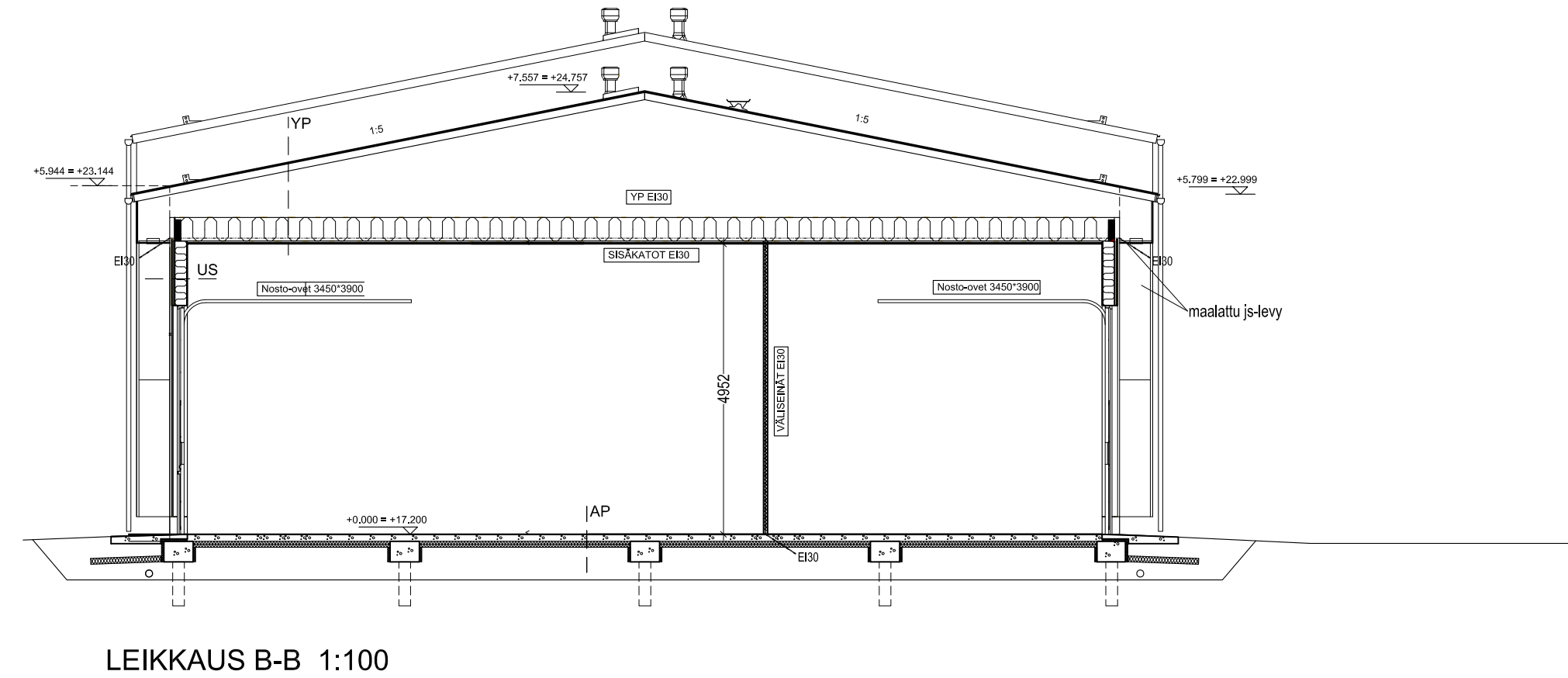
Tikkurilan Talliosake / RAK-C

Pääkäyttötarkoitus: Varasto
 Palovaarallisuusluokka 1
 Paloluokka P3
 - EI30 osastointi varastohuoneittain
 - EI30 yläpohja
 - REI30 välipohja
 - EI30 ullakon osastointi max 400m2 osastoihin
 Kantaville rakenteille ei luokkavaatimusta
 Pintarakenteiden vaatimukset
 - Seinät ja katot D-s2, d2
 - Lattiat - ei vaatimusta
 - Ulkoseinät D-s2, d2
 - Vesikate BROOF(t2)
 Uloskäytävät: Ulko-ovet
 Alkusalmmutus: Tiloitain 6kg käsiammutin
 Savunpoisto: Nosto-ovien ja ikkunoiden kautta



LEIKKAUS A-A 1:100

PERUSTUKSET JA ALAPOHJA RAKENNESUUNNITELMIEN MUKAAN



LEIKKAUS B-B 1:100

savunpoisto nosto-ovista
(nosto-oven h=3900mm)

YP:EI30

-PROFILOITU PELTIKATE
 -RUOTEET 25x100 k400
 -ALUSKATTEEN KIIN.RIMA 25x50
 -PUURISTIKKOKANNAKE k900
 -TUULETTUVA ULLAKKOTILA + MIN.VILLA 400 mm
 -HÖYRYNSULKUMUOVI 0.2 mm
 -KOOLAUS 22x100 k300
 -2x13 mm GYPROC

U = 0,1 W/m2K
 Vertailuarvo
 U = 0,14 W/m2K

AP:

-TB-LAATTA H=120 mm
 -EPS-100 LATTIA 50+50
 -KAPILLAARISORA VÄH. 200 mm D=92%
 -TASAUSHIEKKA / PERUSMAA VÄH 200 mm D=92%

U = 0,13 W/m2K
 Vertailuarvo
 U = 0,24 W/m2K

US1:

-PROFIILIPELTI 20 mm
 -KOOLAUS 25x100 k600
 -GYPROC TS 9 mm
 -48x198 k600 + MIN.VILLA 200 mm
 -HÖYRYNSULKUMUOVI 0.2 mm
 -13 mm GYPROC EK

U = 0,23 W/m2K
 Vertailuarvo
 U = 0,26 W/m2K

US2:

-PROFIILIPELTI 20 mm
 -KOOLAUS 25x100 k600
 -GYPROC TS 9 mm
 -48x198 k600 + MIN.VILLA 200 mm
 -48x48 k600 + MIN.VILLA 50 mm
 -HÖYRYNSULKUMUOVI 0.2 mm
 -13 mm GYPROC EK

U = 0,15 W/m2K
 Vertailuarvo
 U = 0,26 W/m2K

Ikkunat
 U = 1,0 W/m2K
 Vertailuarvo
 U = 1,4 W/m2K

Ovet
 U = 1,4 W/m2K
 Vertailuarvo
 U = 1,4 W/m2K

VS1: EI30 PAROC ELEMENTTI

-PROFIILIPELTI
 -ERISTE
 -PROFIILIPELTI
 Seinän vahvuus 50 mm

VS 2: EI30 JÄYKISTÄVÄVÄLISEINÄ

-PROFIILIPELTI 15 mm
 -KOOLAUS 25 mm
 -13 mm KIPSILEVY
 -45x123 k600 + MIN.VILLA 100 mm
 -13 mm KIPSILEVY
 -KOOLAUS 25 mm
 -PROFIILIPELTI 15 mm

VS 3: EI30, Tekn

-13 mm VANERI (sisäpuoli)
 -45x123 k600 + MIN.VILLA 100 mm
 -13 mm KIPSILEVY
 -KOOLAUS 25mm
 -PROFIILIPELTI

VS4: JÄYKISTÄVÄ VÄLISEINÄ

-PROFIILIPELTI 15mm
 -KOOLAUS 25mm
 -KIPSILEVY 13mm
 -45x123 k600 + MIN.VILLA 100mm
 -KIPSILEVY 13mm
 -KIPSILEVY 13mm

VS5: TOIMISTOJEN VÄLISEINÄ

-KIPSILEVY 13mm
 -KIPSILEVY 13mm
 -48x98 k600 + MIN.VILLA 98mm
 -KIPSILEVY 13mm
 -KIPSILEVY 13mm

VP:

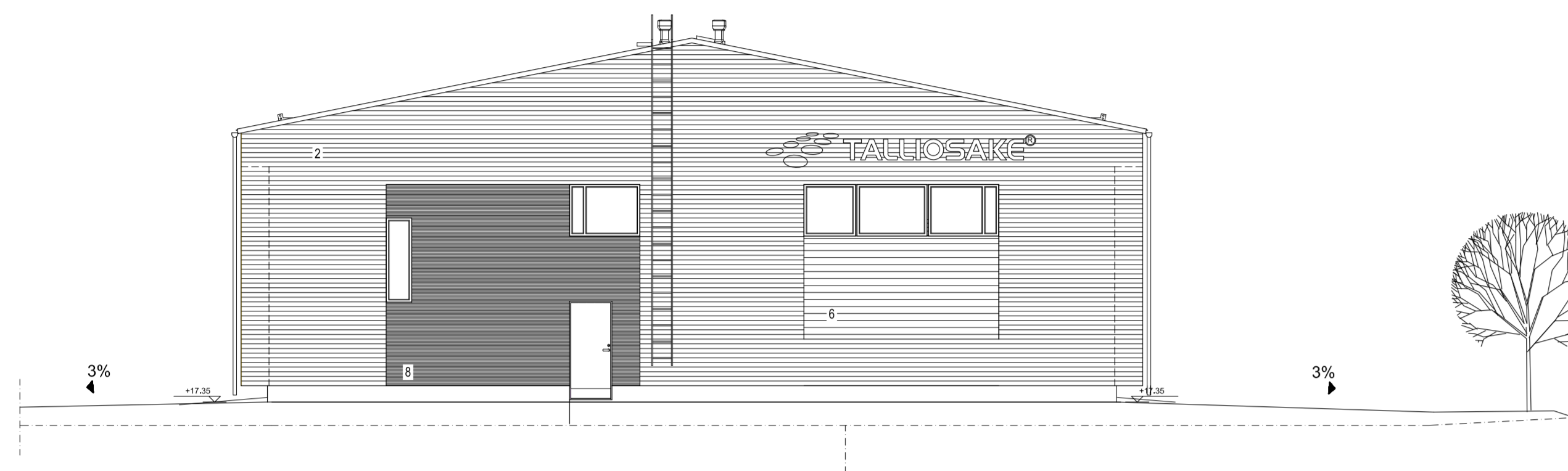
-Pintamateriaali 10 mm
 -OSB VANERI 18 mm
 -PALKISTO 400 mm + min.villa
 -KOOLAUS 25 mm
 -2x KIPSILEVY 13 mm

K.O.S.A.	KORTTELUKILTA	TONTTI-NR.	VIRANOMAISTEN MERKINTÖJÄ
SUUTARILA	40149	11	
RAKENNUS-TOIMENPIDE			PIIRUSTUSLAJI
UUDISRAKENNUS			PÄÄPIIRUSTUS
			JUOKS.No
			3C
RAKENNUSKOHTIEN NIMI JA OSOITE			PIIRUSTUKSEN SISÄLTÖ
KOY SUUTARILAN TALLIOSAKE / RAK-C			LEIKKAUKSET AA,BB
			MITTAKAAVAT
Lampputie 12			1:100
00750 Helsingi			

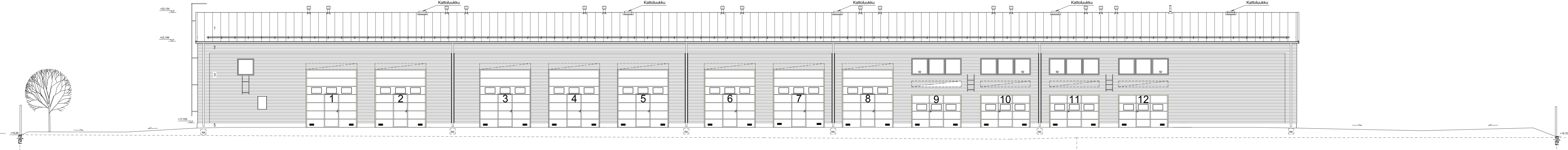
ARKKITEHTUURITOIMISTO RÄTY OY	SUUNNALA	TYÖ No	PIIR.No	MUUTOS
ÄYRITIE 8A 01510 VANTAA juss@ark-ki.fi	ARK		3C	
	PÄIVÄYS	YHT.HENK.		
	9.10.2018	J.RÄTY		040-5295130

Tasokoordinaatisto / Plerikoordinaatisto:
 ETRS-GK25
 Korkeusjärjestelmä: Högsystem
 N2000

- JULKISIVUMATERIAALIT:
1. MUOVIPROFILOITU PROFILIPILKATE, TUMMA HARMAA RR23
 2. ALUSTE: TROFFELIDHAP, TUMMA HARMAA RR41
 3. AALTOPELTI: PROFILIRITE, TUMMA HARMAA RR23
 4. MAALATTU: ASLEVI, USTAMARKIN SININEN RAL202
 5. SLEÄ: MUUTTAMATTOMAN BETON
 6. PROFIPELLI: Dnnp Vario, HARMAA RAL200
 7. PROFIPELLI: Dnnp Vario, TUMMA HARMAA RR23
 8. PROFIPELLI: Dnnp Vario, MUSTA RR23
- IKKUNAT JA KÄYNTIOVET: POLTTOMAALAU, TUMMA HARMAA RAL704
 NOSTO-OVET: POLTTOMAALAU, TUMMA HARMAA RAL704
 RÄYSTÄPELITYKSET JA SY-ANJESTELMÄ: TUMMA HARMAA RR23
- VALOMÄNKÖSET VÄYTYKSEN LOGON / VÄYTYKSEN MUKAISESTI.
 NUMEROINTI: TERPUS, VALOKSEN
- = VÄYTYKSEN VALOMÄNKÖSEN SUUNTI



JULKISIVU LUOTEeseen 1:100

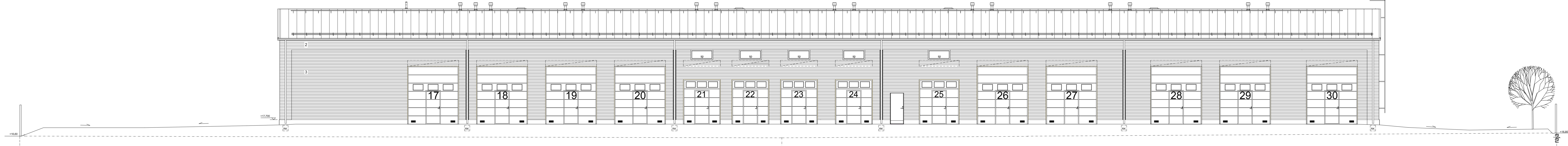


JULKISIVU Lounaaseen 1:100

KÄYNTIOVIEN KYNNYSKORKEUS 22mm



JULKISIVU Kaakkoon 1:100



JULKISIVU Koilliseen 1:100

KOKO SUUTARILA	OSITTELEIKKA 40145	TOIMITUS 11	VÄHÄKÄMÄN MÄÄRÄTYS
RAKENNUSOHJE UUDISRAKENNUS	PERUSTUSSUUNNITELMA PÄÄPIIRUSTUS	JOKS N 4A	
RAKENNUSOHJEEN NIMI JA OSIET KOY SUUTARILAN TALLIOSAKE / RAK-A	PERUSTUSSENITÄKÄ JULKISIVUT	MITTAVAAT 1:100	
Lampunlehti 12 00750 Helsinki	SUUNNITTELIJA ARK	TYÖ N 4A	MAITOS
ARHITEHTUURITOIMISTO RÄTY OY JYRRE JA OSIEN SUUNNITTELU JRM@RATY.FI	PIIRUSTUS 9.10.2018	YHT. NIMI J.RÄTY	040-5296130

- JULKISIVUMATERIAALI:
1. MUOVIPINNOITETTU PROFILIPELIKATE, TUMMA HARMAA RR23
 2. ALTOPELIPROFILI Dingsi Tapa, TUMMA HARMAA RR1
 3. ALTOPELIPROFILI R18, TUMMA HARMAA RR2
 4. MAALATTU JALUSTY: 13, TOMAMMIN SINEN RAL502
 5. SILEÄ, MÄDYTYMPÄINEN BETONI
 6. PROFILIPELTI Dingsi Väike, HARMAA RAL300
 7. PROFILIPELTI Dingsi Väike, TUMMA HARMAA RR23

IKKUNAT JA KÄYNTIOVET: POLTTOMALAU: TUMMA HARMAA RAL704

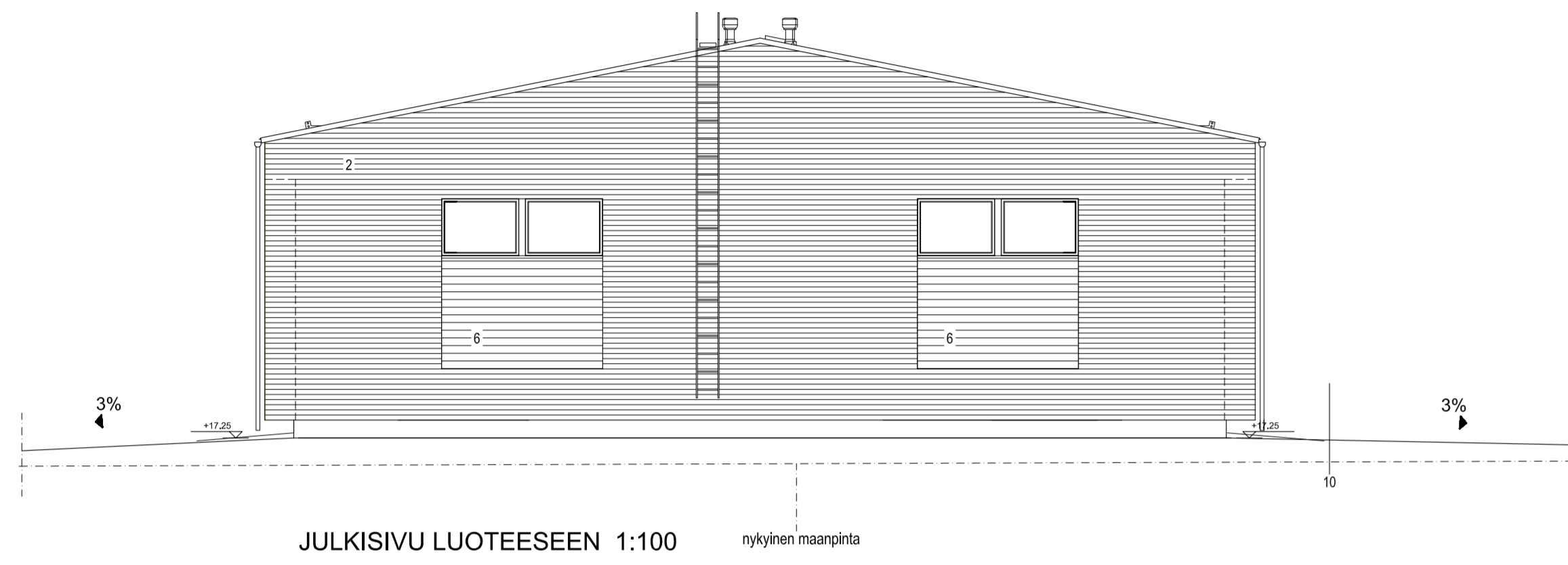
NOITIOVET: POLTTOMALAU: TUMMA HARMAA RAL704

RÄYSTÄPILVITSEET JA SVÄRJESTELMÄ: TUMMA HARMAA RR23

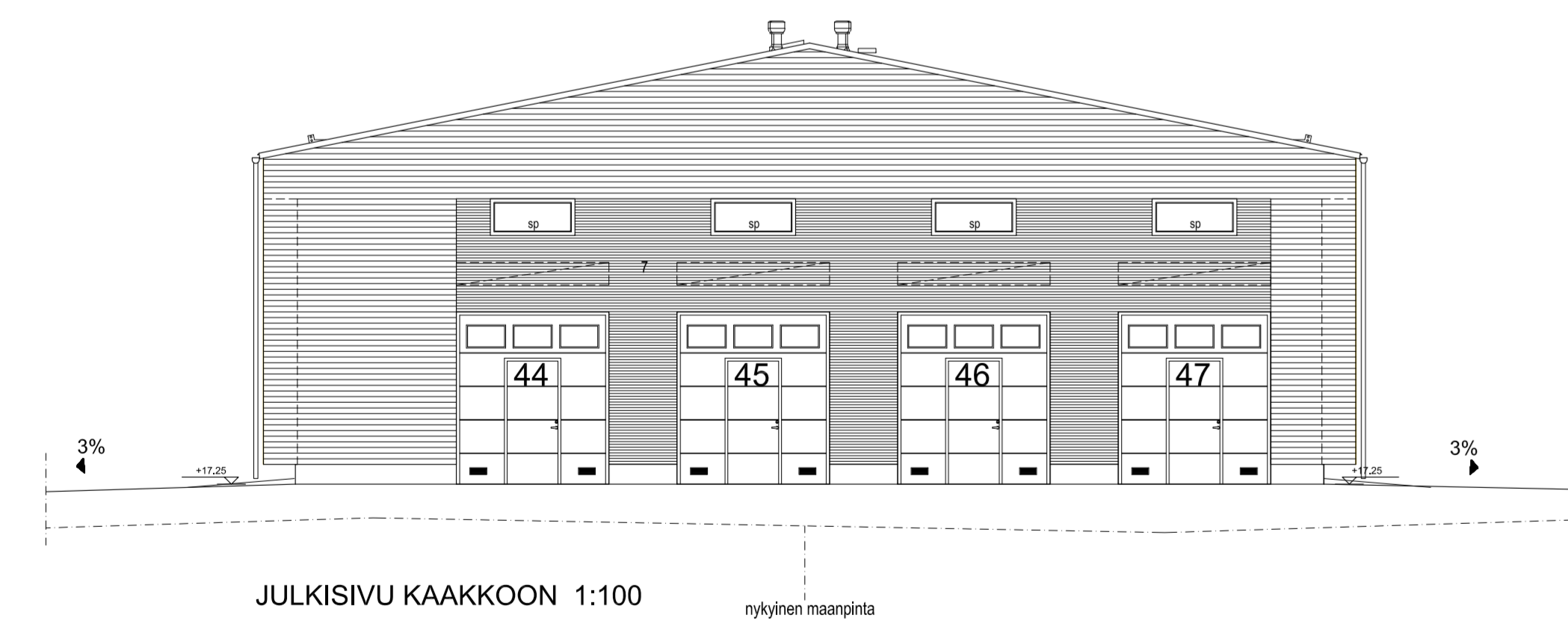
VALOMANIKSEET YRITYKSEN LOGON / VÄRIKYSSEN MUKAISESTI.

NUMEROINTI: TEPPAUS: VALKONEN

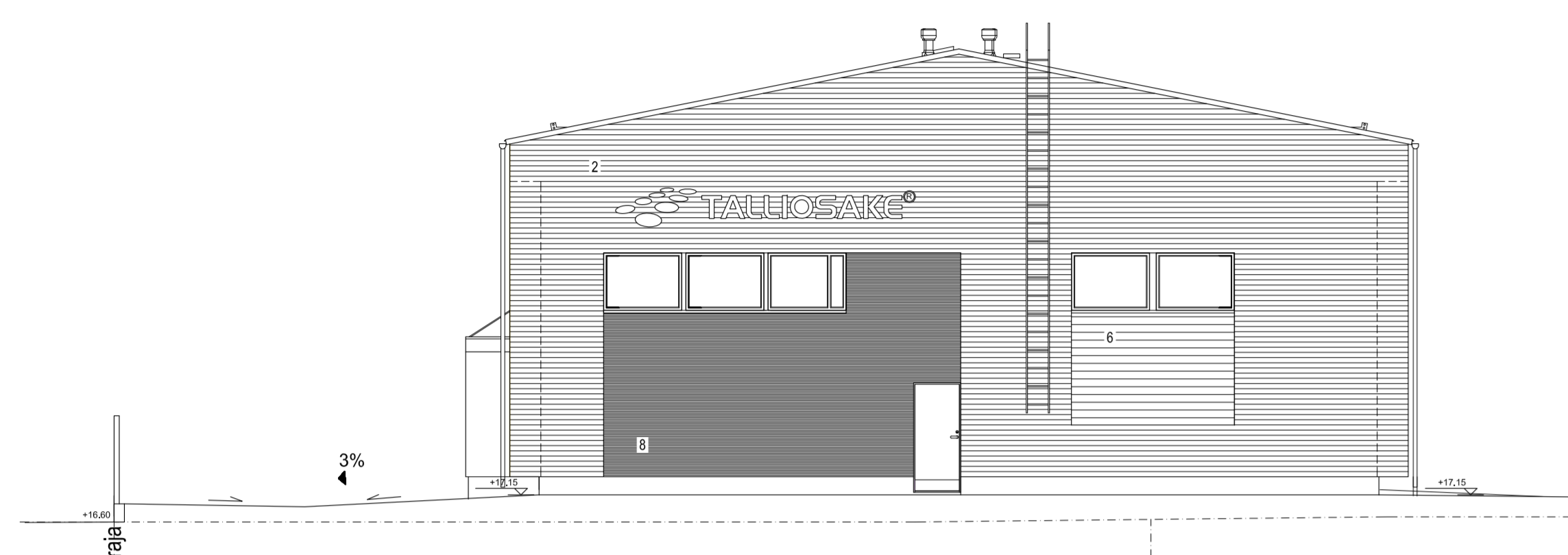
----- YRITYKSEN VALOMANIKSEN SUUNTI



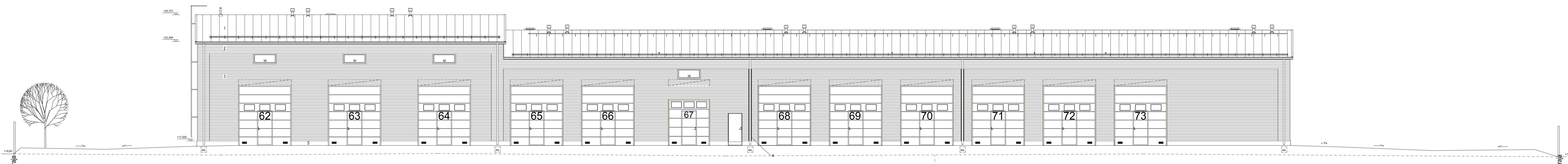
KÄYNTIOVIEN KYNNYSKORKEUS 22mm



KUUSI SUUTARILA	OSITTELEIKKA 40145	TOIMIKO: 11	YRITYKSEN MERKINTÄ
RAKENNUSOHJEKSEN UUDISRAKENNUS	PERUSTUSALUE	PAAPIRUSTUS	JOKS N: 4B
RAKENNUSOHJEKSEN NIMI JA OSI: KOY SUUTARILAN TALLIOSAKE / RAK-B	PERUSTUSSEN LAJITUS	JULKISIVUT	MITTAVAAT: 1:100
Lampullie 12 OY:SSA Helsinki	SUUNNITTAJA: ARK	TÖN N: 4B	MAITOS
ARHITEHTUURITOIMISTO RÄTY OY JYRKKE JA OY:SSA HANKA JAAK@RKY.OY	PIIRUSTUS: 9.10.2018	YHT. NIMI: J.RÄTY	040-5296130

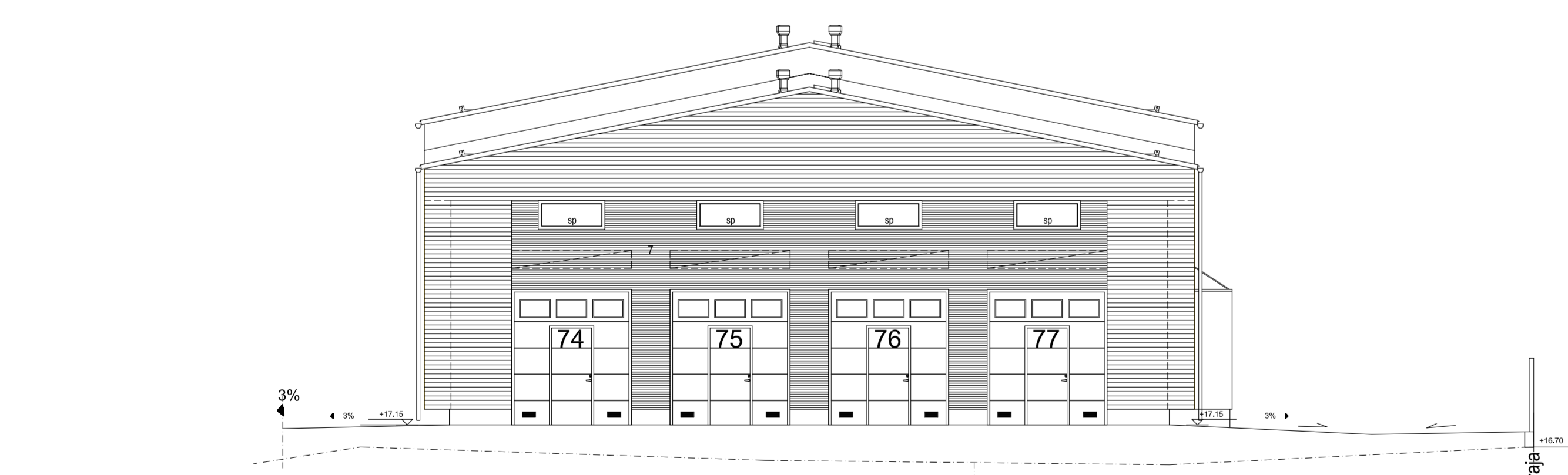


JULKISIVU LUOTEeseen 1:100

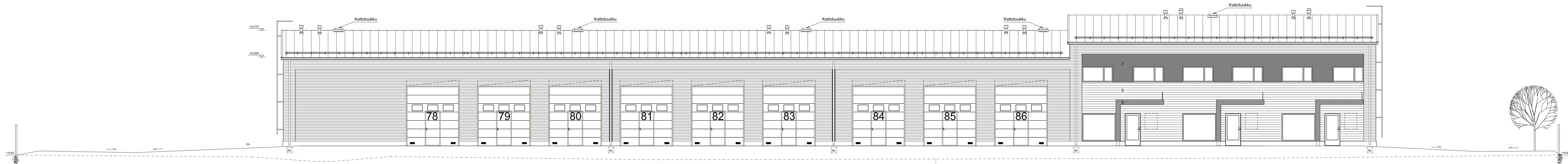


JULKISIVU Lounaaseen 1:100

KÄYNTIOVIEN KYNYSKORKEUS 22mm



JULKISIVU Kaakkoon 1:100



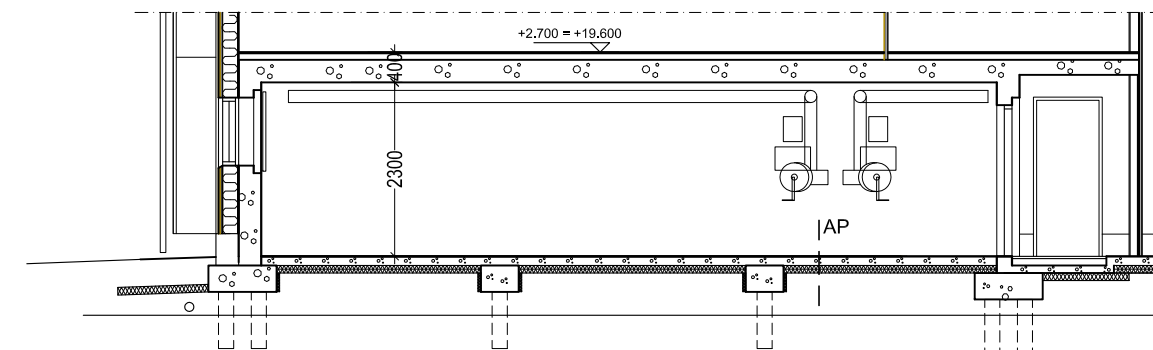
JULKISIVU Koilliseen 1:100

- JULKISIVUMATERIAALIT
1. MUOVIPINNOITETTU PROFILPELTIKATE, TUMMAN HARMAA RAL702
 2. ALUTOPPELTIKATE, TUMMA HARMAA RAL702
 3. ALUTOPPELTIKATE, TUMMA HARMAA RAL702
 4. MAALATTU 25-LEVY, ULKOPUOLEN SININEN RAL502
 5. SILEÄ, KUOTTUPINTAINEN BETONI
 6. PROFILPELTI, DESIGN: YHDEKSI, TUMMA HARMAA RAL702
 7. PROFILPELTI, DESIGN: YHDEKSI, TUMMA HARMAA RAL702
 8. PROFILPELTI, DESIGN: YHDEKSI, MUSTA RAL804
 9. MAALATTU 25-LEVY, MUSTA HARMAA RAL804
- KOUKUN JA KÄYNTIOVIET: POLTTOMALUUS, TUMMAN HARMAA RAL702
 NOESTO-OVIET: POLTTOMALUUS, TUMMA HARMAA RAL702
 RÄYSTÄPELTYKSET JA SV-JÄRJESTELMÄ: TUMMAN HARMAA RAL702
- VALOMUOKKOKSET YRITYKSEN LOGON VÄRITYKSEN MUKAISESTI.
 NUMEROINTI: TERÄS: VALKOINEN
- [---] = YRITYKSEN VALOMUOKKOKSEN SIJAINTI

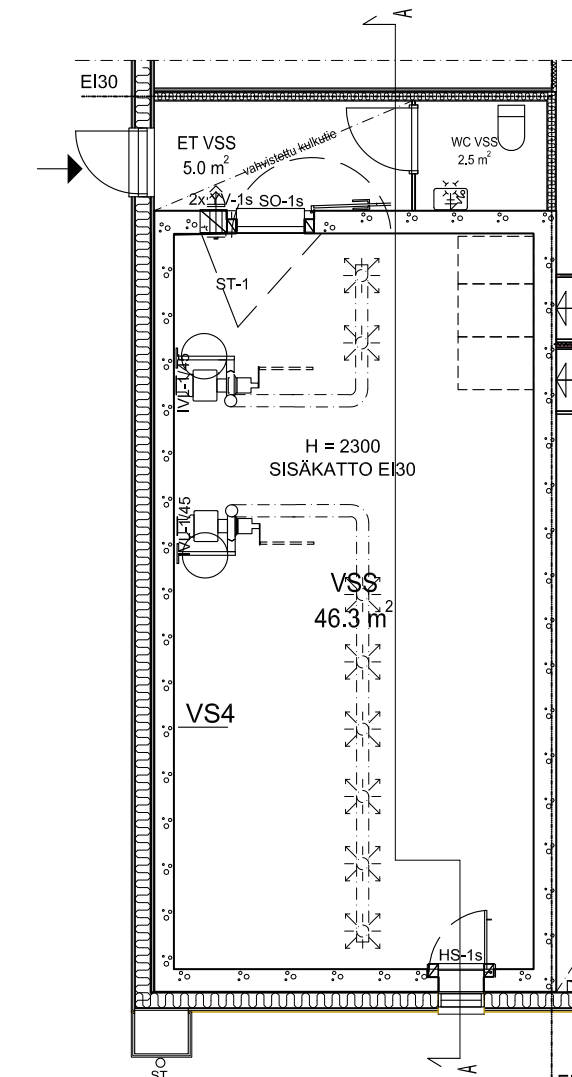
KOKO	OSITTELEIKKA	TOIMIKO	YRITYKSEN MERKINTÄ
SUUTARILA	40149	11	
RAKENNUSKOHDE	RAKENNUS	PIIRUSTUS	JOKS N°
UUDISRAKENNUS	UUDISRAKENNUS	PÄÄPIIRUSTUS	4C
RAKENNUSKOHTEEN NIMI JA OSIO	RAKENNUSKOHTEEN NIMI	PIIRUSTUKSEN TILIT	MITTAKAAVAT
KOY SUUTARILAN TALLIOSAKE / RAK-C	JULKISIVUT		1:100
Lampunlehti 12 02750 Helsinki			
ARHITEHTUURITOIMISTO RÄTY OY JYRRE JA OSIHO VAINA JRM@RATY.FI	SUUNNITTELIJA ARK	TYÖN NUMERO 4C	MAITOS
JÄRJESTYKSEN NIMEN SUUNNITTELIJA	PIIRUSTUS 9.10.2018	YHT. NIMI J.RÄTY	040-5296130

Suutarilan Talliosake - VSS

ASEMPIIRUSTUS 1:500



LEIKKAUS 1:100



POHJAPIIRUSTUS 1:100

VSS/ S-1

VÄESTÖNSUOJALASKELMA

Suojatilan tarve:
 Kerrosala (4012m² x 0.01) = 40.12m²
 Laskennallinen henkilö määrä 40.12m² / 0.75m²/hlö = 53 hlöä

varsinainen suojatila	40.12 m ²
iv-laitteisto 2 x 1.5 m ²	3.0 (IVL-1)
käymälät 2 x 0.7 m ²	1.4 m ²
sukuteltta	2.5 m ²

yhteensä 47.02m²

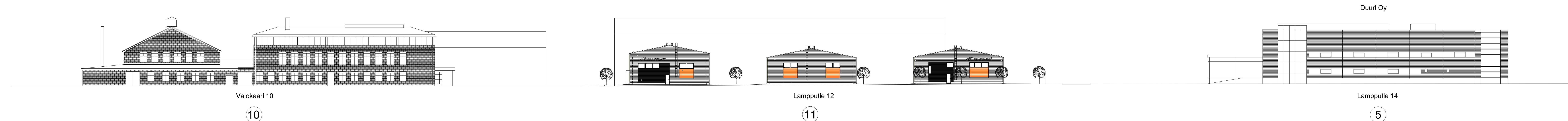
Toteutuva suojatila: 43.6m²
 Henkilömäärä suunnitelman mukaan 36.7m² / 0.75m²/hlö = 49 hlöä
 Suojahuoneita 1 kpl
 normaaliajan ilmanvaihto tehdään ilmanvaihtosuunnitelman mukaan
 Normaaliajan käyttö: varasto

Varustus:
 vesisäiliöt VS-1
 laskennallinen suojassa säilytettävän veden määrä:
 53 x 40 l = 2120 l
 jäteastiat, määrä 66 x 15 l = 795 l

Varusteet:
 - puhelinpiste
 - puhelin- ja antennipistoke
 - matkapuhelimen käyttömahdollisuus

K. OSA	KORTTELITILA	TONITIRNo	VIRANOMAISTEN MERKINTÖJÄ
SUUTARILA	40149	11	
RAKENNUSLOINENPIDE			PIIRUSTUSLAJI
UUDISRAKENNUS			PÄÄPIIRUSTUS
			JUOKS.No
			5
RAKENNUSKOHTIEN NIMI JA OSOITE			PIIRUSTUKSEN SISÄLTÖ
KOY SUUTARILAN TALLIOSAKE / RAK-A			VSS-PIIRUSTUS
Lampputie 12			MITTAKAAVAT
00750 Helsinki			1:100
ARKKITEHTUURITOIMISTO RÄTY OY	SUUNNALA	TYÖ No	PIIR.No
ÄYRITIE 6A	ARK		5
01510 VANTAA			
jussi@ark-kr.fi			
	PÄIVÄYS	YHT.HENK.	
	9.10.2018	J.RÄTY	040-5295130

Suutarilan Talliosake



KATUJULKISIVUT LAMPPUTIEN SUUNTAAN / LIITTYMINEN NAAPURIRAKENNUKSIIN 1:300

K.O.S.A	KORTTELITILA	TONNITRNo	VRANOMAISTEN MERKINTÖJÄ
SUUTARILA	40149	11	
RAKENNUSLOMPEIDEN			PIRUSTUSLAI
UUDISRAKENNUS			PÄÄPIIRUSTUS
			JUOKS.No
			6
RAKENNUSKOHTEEN NIMI JA OSOITE			PIRUSTUKSEN SISÄLTÖ
KOY SUUTARILAN TALLIOSAKE			KATUJULKISIVUT
Lampputie 12			MITTAKAAVAT
00750 Helsinki			1:300
ARKKITEHTUURITOIMISTO RÄTY OY	SUUNNALA	TYÖ No	PIR.No
ÄYRITIE 9A	ARK		6
01510 VANTAA			
jussi@ark-tyo.fi	PÄIVÄYS	YHT.HENK.	
	9.10.2018	J.RÄTY	040-5295130
			MUUTOS