

TY

- 2 m sen keuru-alueen ulkopuolella oleva viiva, jota vahvistaminen koskee.
- Korttelin, korttelinosan ja alueen raja.
- - - Eri koovamääristen alusten alueosien välinen raja.
- ✱ Risti merkinnän päällä osoittaa merkinnän poistamista.
- 119 Korttelin numero.
- 7 Tontin numero.
- TELAK Kadun nimi.
- 32550 Rakennusoikeus kerrosalaneliömetreinä.
- (+26.45) Rakennuksen julkisivupinnan ja vesikaton loikkauskohdan ylin korkeusarvo.
- SR-2 Rakennusala.
- m Suojeltava rakennus. Rakennus on kaupunkikuvallisesti ja kultuurihistoriallisesti arvokas eikä sitä saa purkaa ilman rakennuslautakunnan lupaa. Rakennuslautakunta voi myöntää luvan purkamiseen vain jos siihen on olemassa pakottava syy. Rakennuksesta ei saa suorittaa sellaisia lisärakentamistoimenpiteitä, jotka aiheuttavat katujulkisivujen hyllyä tai kadunpuoleisen vesikaton perusmuutosta.
- m Rakennusalan osa, jolle saa sijoittaa myymälätiloja rakennuksen ensimmäiseen maanpäälliseen kerrokseen, enintään 1000 kerrosala-m² yksittäisen myymälän enimmäiskoko on 500 m².
- m Rakennukseen sijoitettava kulkukaukko.
- m Alin kellarikerros saadaan rakentaa tasoon +1.00.
- m Katualueen rajan osa, jonka kohdalla ei saa järjestää ajoneuvoliittymää.
- Maatalsainen tila.
- Autopaikkavelvollisuus: Vähintään 1 autopaikka rakennetta 350 m² maanpäällistä kerrosalaa kohti ja 1 autopaikka 150 m² myymäläkerrosalaa kohti.
- +2.75 Maanpinnan likimääräinen korkeusarvo.

TY

- ASEMANAAYMERKINNÄT JA -MÄÄRÄYKSET
- Ympäristöhistoriallisesti aiheuttamattomien teollisuus- ja varastorakennusten korttelialue. Tontin rakennuskerrosluokkaa saa käyttää tontilla tapahtuvalle toiminnalle valmistettuihin toimitus- ja vastaaviin tiloihin enintään 35 %. Tontilla tapahtuvalle toimintaan liittyviä tutkimus-, opetus- ja näyttelytiloja sekä myymälätiloja saa tontin rakennetusta kerrosluokasta olla enintään 10 % edellä mainittujen toimitustilojen lisäksi.
- 2 m sen keuru-alueen ulkopuolella oleva viiva, jota vahvistaminen koskee.
- Korttelin, korttelinosan ja alueen raja.
- Eri koovamääristen alusten alueosien välinen raja.
- Risti merkinnän päällä osoittaa merkinnän poistamista.
- Korttelin numero.
- Tontin numero.
- Kadun nimi.
- Rakennusoikeus kerrosalaneliömetreinä.
- Rakennuksen julkisivupinnan ja vesikaton loikkauskohdan ylin korkeusarvo.
- Rakennusala.
- Suojeltava rakennus. Rakennus on kaupunkikuvallisesti ja kultuurihistoriallisesti arvokas eikä sitä saa purkaa ilman rakennuslautakunnan lupaa. Rakennuslautakunta voi myöntää luvan purkamiseen vain jos siihen on olemassa pakottava syy. Rakennuksesta ei saa suorittaa sellaisia lisärakentamistoimenpiteitä, jotka aiheuttavat katujulkisivujen hyllyä tai kadunpuoleisen vesikaton perusmuutosta.
- Rakennusalan osa, jolle saa sijoittaa myymälätiloja rakennuksen ensimmäiseen maanpäälliseen kerrokseen, enintään 1000 kerrosala-m² yksittäisen myymälän enimmäiskoko on 500 m².
- Rakennukseen sijoitettava kulkukaukko.
- Alin kellarikerros saadaan rakentaa tasoon +1.00.
- Katualueen rajan osa, jonka kohdalla ei saa järjestää ajoneuvoliittymää.
- Maatalsainen tila.
- Autopaikkavelvollisuus: Vähintään 1 autopaikka rakennetta 350 m² maanpäällistä kerrosalaa kohti ja 1 autopaikka 150 m² myymäläkerrosalaa kohti.
- Maanpinnan likimääräinen korkeusarvo.

HELSINGIN KAUPUNGIN KAUPUNKISUUNNITTELUVIRASTO
ASEMAKAAVAOSASTO **0616**

HELSINGFORS STADS STADSPLANERINGSKONTOR
STADSPLANEÄNDRINGEN

MAITTOVAIHTO: 22.10 - 5.11.1982
KÄYTTÖVAIKKE: 2.10.82

HELSINGIN KAUPUNGIN KORTTELITÖRÖKSTON RAAPORTTI TILUSKORTTI
HELSINGFORS STADS STADSPLANERINGSKONTORIN RAAPORTTI TILUSKORTTI

Korttelin nimi: MC
Korttelin numero: MA
Korttelin pinta-ala: 26,8 m²
Korttelin tilavuus: 1,7 m³

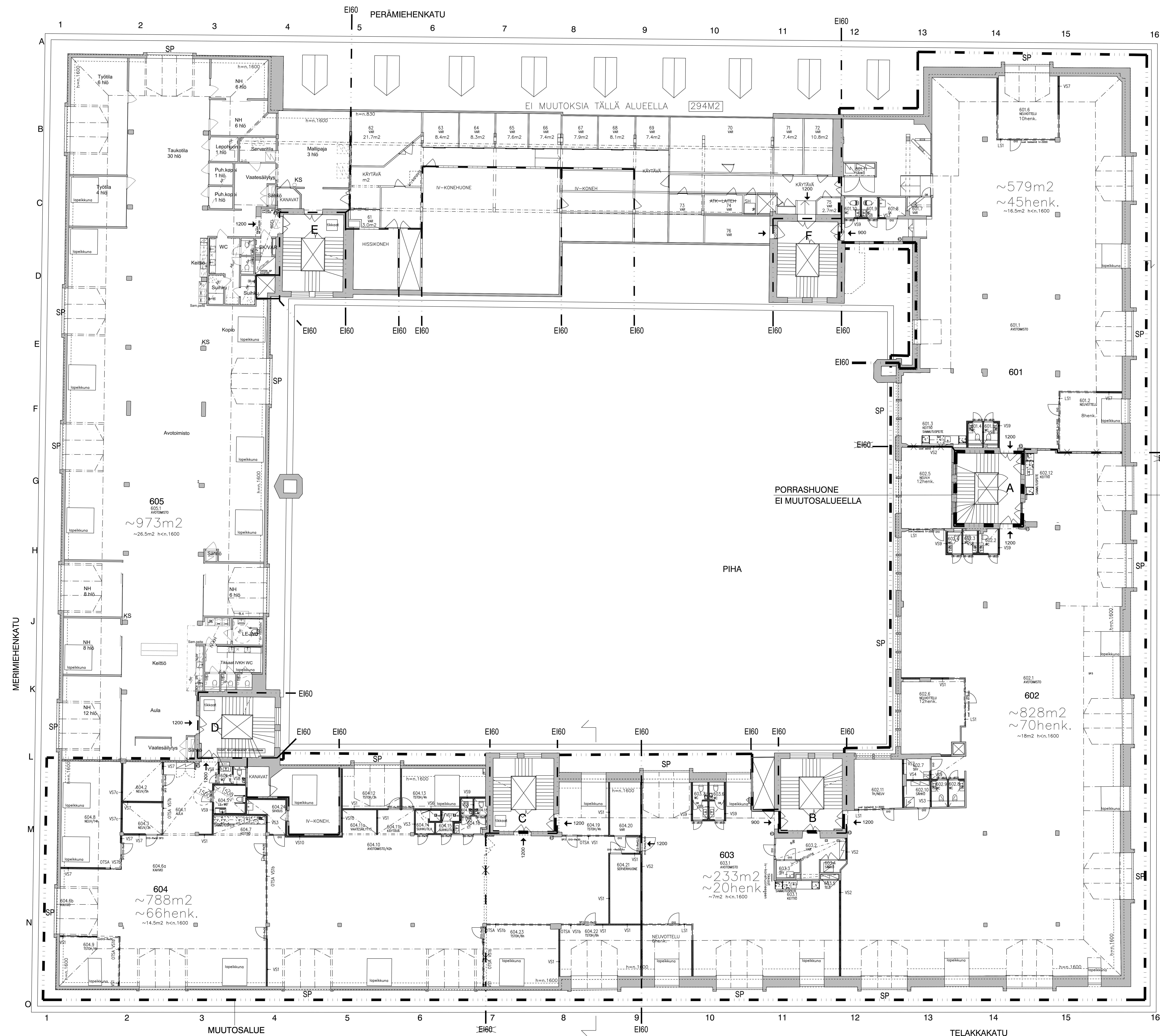
00.9.1982 KSIR
00.9.1982 KSIR

STADSPLANEBETECKNINGAR OCH -BESTÄMMELSER

Kvartersområde för byggnader för ickeilljästörande industri samt lagerverksamhet. Av tomtens byggda våningsyta får högst 35 % användas för kontor- och andra maskinrums utrymmen som är nödvändiga för verksamheten på tomten. Till den på tomten beräknade verksamheten anknuten forsknings-, undervisnings- och utställningsutrymmen samt butiksyttan för utöver ovanstående kontorstrymmen utgöra högst 10 % av tomtens utbyggda våningsyta. Linje 2 m utanför det planområde som fastställs gäller. Kvarters-, kvartersdels- och områdesgränser. Bestämmelesgränser. Kryss på beteckning anger att beteckningen slopas. Kvartersnummer. Tomtnummer. Namn på gata. Byggnadsrätt i kvadratmeter våningsyta. Högsta höjd för skärningspunkt mellan fasad och vattentak. Byggnadsyta. Byggnad som bör skyddas. Byggnaden är stadsbildsmässigt och kulturhistoriskt värdefull och får inte rivas utan byggnadsnämndens tillstånd. Byggnadsnämnden kan bevilja tillstånd till rivning endast om fringande skäl däri till föreligger. I byggnaden får inte utföras sådana tillbyggnads- eller ändringsarbeten, som färdörvar gatufasadens stil eller vattentakets grundform mot gatan. Del av byggnadsyta där butikstrymmen får förläggas i byggnadens första våning ovanför markytan, högst 1000 m² våningsyta. Enskild affärsmaximerarek är 500 m². Genomfartstoppning i byggnad. Den lägsta källarvåningen får förläggas på nivån +1.00. Del av gatuområdes gränser där körtrafik är förbjuden. Underjordiskt utrymme. Bilplatsplikt: Minst 1 bilplats per varje 350 m² byggd våningsyta ovanför markytan och 1 bilplats per varje 150 m² butiksvåningsyta. Upphöjning markhöjd.

RATU 1178

K.osa/Kyta	Korttel/Tila	Tontin/Rno	Viranomaisen arkkitehtimerkintä varten
5	119	7	
Rakennuslomperö	Piirustaji	Julkaisu	
MUUTOSPIIRUSTUS	PÄÄPIIRUSTUS	1/3	
Rakennuskohden nimi ja osoite	Piirustuksen sisältö	Mittakaavat	
KOy Merikortteli Pursimiehenkatu 29-31	MERIKORTTELI 6. KERROS	1:500	
00150 Helsinki	ASEMAPIIRUSTUS		
Suunnittelijan nimi, päiväys ja allekirjoitus	Suunnittelun ja piirustuksen numero	Muutos	
F6 Arkkitehdit Oy PÄIVYLÄNTE 39 AS 00730 HELSINKI phone +358 40503873 e-mail eturini.suomi@6arkkitehdit.fi	ARK MK-6K-01-01		
Tarja Uotila	05.01.2022		



RAKENNUKSEN JÄRJESTELMÄ MUUTOSALUEELLA

P1-LUOKAN RAKENNUS, KANTAVAT RAKENTEET N60
PALOKUORMARYHMÄ <600 MJ/m²

RAKENNUS VARUSTETAAN / ON VARUSTETTU:

- osastot rakenteet (vanhat ja uudet) EI60
- koneellinen tulo- ja poistoilma
- poistustiedon merkki- ja turvavälisä
- alukammutuskalusto, kaasammuttimet yleensä 1 kpl /300m², sammutuspeitteet kettöihin
- savunpoisto painoväimän, ikkunat

SISÄPUJOISET PINTARAKENTEET

KÄYTTÖTAPA	Seinät ja katto	Lattiat
Työpaikkakäytössä osastossa - vähäisissä määrin	D-s2, d2	-
Varustotilat osastossa	D-s2, d2	DfL-e1
Uloskäytävät ja patosulut - vähäisissä määrin	A2-s1, d0	DfL-e1
Teknisen huollon tilat	B-s1, d0	DfL-e1

MUUTOKSET:
Muutosalueen koko: huoneistoala -2368,5 m², kerrosala -2631,5 kem² (-1,6m -43,5m) =>2668 kem²
Tilasta puretaan seinä.
Uusia huoneistoja rakennetaan pohjajärjestyksen mukaan.
Iv:n runkokanavat pyritään säilyttämään. Iv-päätealut ja kytkentäkanavat uusitaan.
Vesi- ja viemärikanavot uusitaan kytkentäputkineen.

SP = SAVUNPOISTOKKUNA
Savunpoistokkuna varustetaan kintopainikkeilla.
SP-merkinnällä varustetun ikkunanymän yläpuolelta alarivin ikkunoista varustetaan 12 sekunnin kintopainikkeilla siten, että savunpoistokkunan pintavala on vähintään 1% lattiapinta-alasta.

RATU 1178	Kortti/tila	Tuotteen	Viranomaisten arvioitujen merkittävien verten
119	7		
RAKENNUSMUUTOSPIIRUSTUS	119	7	
KY Merikorteli	Pursimiehenkatu 29-31	6.KERROS	1:100
00150 Helsinki		POHJAPIIRUSTUS	
Arkkitehdit Oy		ARK	MK-6K-02-06
Taru Uotila	05.01.2022		

Kiinteistö Oy Merikortteli

Karkea arvio rakennusoikeuden jakaumasta myönnettyjen rakennuslupien mukaan										
%	toimisto	työtila	koulutus	varasto	teollisuus	liiketila	myymälä	studiot, työtila/ studio, työt./tsto	ruokasali	
6. krs	4			1				8		12
5 .krs	1	1	4		7			2	2	16
4. krs	9	5		4						17
3. krs	18									18
2. krs	15							2		17
1. krs+parvi		1				4	3	10		19
YHTEENSÄ	46	7	4	5	7	4	3	22	2	100

Karkea arvio rakennusoikeuden jakaumasta 6. krs toimistona										
%	toimisto	työtila	koulutus	varasto	teollisuus	liiketila	myymälä	studiot, työtila/ studio, työt./tsto	ruokasali	
6. krs	11			1				0		12
5 .krs	1	1	4		7			2	2	16
4. krs	9	5		4						17
3. krs	18									18
2. krs	15							2		17
1. krs+parvi		1				4	3	10		19
YHTEENSÄ	54	7	4	5	7	4	3	14	2	100