

MITAT OVAT 1.KERROKSEN SOKKELIMITTOJA. RAKENNUSTEN ETAISYYS TOISISTAAN YLI 8M

RAKENNUSPALOJUOKKA P1

KERROSALALASKELMAN YHTEENVETO:

A-RAKENNUS: kerrosala yhteensä 4287kem2, josta rakennusoikeuden mukaista kerrosalaa 3920 kem2

B-RAKENNUS: kerrosala yhteensä 4336,5kem2, josta rakennusoikeuden mukaista kerrosalaa 3960 kem2

AUTOPAIKKALASKELMA:

Noudatetaan Asuntonttien pysäköintipaikkamäärien laskentaohjetta (kaavaopikkeama):

Autopaikkoja tulee rakentaa asunnoille vähintään 1ap/140 k-m2 = 56 autopaikkaa. Liiketilalle tulee rakentaa 1ap/liiketilaa yhteensä 59ap. Autopaikoista 53 sijoittuu autohalliin, 3 viereiselle LPA:lle ja 8 tontilla 12 sijoitettaville rasitepaikoille

POLKUPYÖRÄPAIKAT:

1PP/30asm2, yhteensä 230 pyöräpaikkaa, joista vähintään 75% sijoitetaan rakennuksiin ja/tai pihakannen alle

PINNANTASAUUS, PINTAVESIEN KÄSITELY JA HULEVEDET, KS. ERILLINEN ALUSTAVA PINNANTASAUUSUNNITELMA

NURKKA pisteiden KOORDINAATISTOLUETTELO:

2	25492105.145	6679162.618
17	25492135.613	6679147.293
18	25492149.794	6679140.159
30	25492122.224	6679221.178
31	25492176.751	6679193.814
32	25492095.312	6679167.553
38	25492114.078	6679158.124

1:500

ASEMAKAAVAMERKINNÄT JA -MÄÄRÄYKSET

- A** Asuinrakennusten korttelialue.
- AK** Asuinkeuhkojen korttelialue.
- LPA** Autopaikkojen korttelialue, jolle saa sijoittaa tonttien 46117/11, 16 ja 17 autopaikkoja. Sulkapolulle rajoittuva alueen osa varataan yleiselle jalankululle ja polkupyöräilylle. Lisäksi alueelle saa sijoittaa kaakelaisten ajoyhteyden tontille 46117/11, 12, 16 ja 17 sekä pelastustien ja tonttien 46117/16 ja 17 jätekatokset.

- 2 metriä kaava-alueen rajan ulkopuolella oleva viiva.
- Korttelin, korttelinosan ja alueen raja.
- Osa-alueen raja.
- Likimääräinen rakennusalan raja.
- Ohjeellinen alueen tai osa-alueen raja.
- Ohjeellinen tontin raja.
- Risti merkinnän päällä osoittaa merkinnän poistamista.

46117 Korttelin numero.
18 Ohjeellinen tontin numero.

PITÄJÄNMÄEN Kadun nimi.
1250 Rakennusoikeus kerrosalaneliömetreinä.

L10% Merkintä osoittaa, kuinka monta prosenttia rakennusalueella sallittua kerrosalaa tulee käyttää liike-, työ- ja toimistotiloja varten. Rakennusalan kadun- tai aukionpuoleisen julkisivun katutasossa on rakennettava pääosin liike- ja toimistotiloja, eikä siihen saa sijoittaa asuntoja.

VIII Roomalainen numero osoittaa rakennusten, rakennuksen tai sen osan suurimman sallitun kerrosluvun.

Rakennusala.

Maanalaisten pysäköintitila, jonka saa rakentaa asemakaavassa merkityn kerrosalan lisäksi. Tilaan tai sen alapuolelle saa sijoittaa teknisiä ja väestönsuojatiloja sekä asumista palvelevia varastotiloja. Autopaikkoja saa rakentaa kahteen tasoon. Pysäköintitilojen poistomaa ei saa johtaa pihamaalle. Pihakansi on pääosin rakennettava ja istutettava leikki- ja oleskelualueeksi eikä sille saa sijoittaa autopaikkoja.

Nuoli osoittaa rakennusalan sivun, johon rakennus on rakennettava kiinni.

Maanalaisiin tiloihin johtava ajoliuska.

Istutettava alueen osa, joka on varattava leikki- ja oleskelualueeksi.

Istutettava alueen osa, jolla on oltava puita ja pensaita.

Katu.

Alueen osa, joka tulee rakentaa aukiomaisiksi kiiveyksin, laatoituksen sekä istutuksen. Alue varataan yleiselle jalankululle ja polkupyöräilylle. Alueelle saa rakentaa julkiseen käyttöön soveltuvia luiskia, terasseja ja portaita. Tukimuurien on oltava luonnonkivipintaisia.

Istutettava puuvri

Yleiselle jalankululle ja polkupyöräilylle varattu alueen osa. Alueen länsireunaan on rakennettava vähintään 2 metriä leveä, puin ja pensain istutettava vyöhyke.

Jalankululle ja polkupyöräilylle varattu katu, jolla pelastus- ja huoltoajot on sallittu. Alue tulee Viinerikujan päässä toteuttaa aukiomaisena.

Alueen sisäiselle jalankululle tontteille 46117/17 ja 18 varattu alueen osa.

Maanalaista johtoa varten varattu alueen osa.

Katualueen rajan osa, jolta ei saa järjestää ajoneuvoliittymää.

Merkintä osoittaa rakennusalan sivun, jonka puoleisten rakennuksen ulkoseinien sekä ikkunoiden ja muiden rakenteiden kokonaisääneneristävyyden liikennemelua vastaan on oltava vähintään luvun osoittama dB-määrä. Rakennusten Pitäjänmäentien puoleisille julkisivuille saa rakentaa viheruonetta, mutta ei parvekkeita eikä terasseja. Rakennusten päätyihin tai Turkismiehentien puolelle rakennettavat parvekkeet tulee lasittaa liikennemelua vastaan. Asuntojen tulee avautua myös sellaiselle julkisivulle, jossa ei ole määräystä kokonaisääneneristävyydestä.

Kaupunkikivullesiti ja kulttuurihistoriallisesti arvokas rakennus.

Rakennusta tai sen osaa ei saa purkaa eikä siinä saa tehdä sellaisia korjauksia, muutoksia tai lisärakentamistoimia, jotka heikentävät rakennuksen rakennustieteellisiä, historiallisia tai kaupunkikuvallisia arvoja tai muuttavat arkkitehtuurin ominaispiirteitä.

Mikäli rakennuksessa on aikaisemmin tehty tällaisia toimenpiteitä, tulee ne kyseisiin rakennuksen osiin kohdistuvien korjaus-, muutos- ja lisärakentamistoimien yhteydessä palauttaa alkuperäistoteutuksen mukaisiksi.

Korjauksen lähtökohdaksi tulee olla rakennuksen alkuperäisten tai niihin verrattavien rakenteiden, rakennusosien (julkisivujen, vesikatot, ikkunoiden ja ulko-ovien) ja niiden yksityiskohtien, materiaalien ja värien säilyttäminen. Julkisivuihin saa rakentaa tyyliin soveltuvia sadekatoksia sisäänkäyntiovien suojaksi.

AK- ja A-korttelialueella:

- saa asumista palvelevia asunnon ulkopuolisia varastoja ja saunoja sekä laipesuolia, kuivaus- ja jätehuoneita, teknisiä tiloja, väestönsuojia, harraste-, kokouksumis- tai vastaavia yhteistiloja rakentaa maanpäällisinä asemakaavaan merkityn kerrosalan lisäksi.

- saa suojeltavissa rakennuksissa asuntojen parvittiloja rakentaa asemakaavaan merkityn kerrosalan lisäksi.
- tulee asuntoontteilla asukkaiden käyttöön rakentaa riittävät varastotilat sekä vähintään:
 - 1 talopesula
 - 1 talosauvalontin 20 saunaloita asuntoa
 - 1 % tontin asemakaavaan merkitystä kerrosalasta harraste-, kokouksumis- tai vastaavia yhteistiloja.

- saa tontin 46117/11 uudisrakennuksen katolla olevan terassin kattaa ja asukkaiden yhteistiloihin sijoittaa ylimpään kerrokseen tai ulakkokerrokseen asemakaavaan merkityn kerrosalun tai kerrosalan estämättä.

- tulee uusien asuntojen huoneistoalasta vähintään 40 % toteuttaa asuntoloina, joissa on keittiön/keittotilan lisäksi kolme asuinhuonetta tai enemmän. Näiden asuntojen keskikorttelin-alaan tulee olla vähintään 70 h-m2. Määräys ei koske vuokra-asunto-tuotantoa.

- on uuden rakennuksen julkisivujen oltava pääosin rapattuja tai paikalla muurattuja ja siamattuja.

- on tontin 46117/18 rakennuksissa pääosin oltava loiva garjarkatto avoräystäällä. Katon enimmäiskaltevuus on 1:3.

- on julkisivusta ulostyntyvien parvekkeiden kannatuksen perustuttava ulokelaatan ilman maahan asti tai parvekkeesta toiseen ulottuvia rakenteita. Parvekkeet saavat pihan puolella ulottua 2 metriä ja kadun puolella 1 metriä rakennusalan ulkopuolelle.

- on tontilla 46117/18 tulolman sisänotto järjestettävä rakennusten katolta tai pihan puolelta.

- tulee Pitäjänmäentien varrella olevien rakennusten kadunpuoleisten julkisivujen ensimmäisessä kerroksessa olla suuria ikkunoita.

- tulee kallon kautta rakentaisiin mahdollisesti aiheutuva runkomelu sekä siitä suojautuminen tontilla 46117/18 selvittää ja suunnitella rakentamisen yhteydessä.

Pihat

- tulee jätehuoneet sijoittaa rakennuksen tontilla 46117/11 ja 18.
- on rakentamatta jäävät tontinosat istutettava ja niillä oleva elinvoimainen puusto säilytettävä.

- saa tontin 46117/11 pihakannelle rakentaa enintään 50 k-m2 kokoisien talousrakennuksen.

- on pihajattava Sulkapolulle ja Pitäjänmäentielle puu- tai pensassaidalla tontilla 46117/16 ja 18 sekä LPA-alueella.

Autopaikkojen vähimmäismäärät:

- suurempi luuvista 1 ap/120 k-m2 tai 0,6 ap/asunto
- liike-, toimisto- ja työtilat 1 ap/tila
- vieraspaikat 1 ap/1000 k-m2

- saadaan tontin 46117/11 autopaikoista enintään 27 sijoittaa tontille 46117/12.

- sijoitetaan liikuntavammaisten autopaikat porras- käytävien läheisyyteen.

Tontille sijoitettavien polkupyöräpaikkojen vähimmäismäärä on 1 pp/30 m2 asuntokerrosalaa. Näistä vähintään 75 % on sijoitettava rakennuksiin jäteti pihakannen alle.

Tällä kaava-alueella korttelialueelle on laadittava erillinen tonttijako.

KAAVAN NUMERO
12349

TASOKOORDONAATISTO: ETRS-GK25/ KORKEUSJÄRJESTELMÄ: N2000

K.OSA	KORTTELITILA	TONTTI/RNo	RAKENNUSLUVAN TUNNUS
	46117	1	
RAKENNUSLOMENPIDE			PIIRUSTUSLAJI
UUDISRAKENNUS			JUOKS.No
			1/27
RAKENNUSKOHTEN NIMI JA OSOITE			PIIRUSTUKSEN SISÄLTÖ
AS OY HGIN VALOKEHRÄ			MITTAKAAVAT
			ASEMAPIIRROS
			1:500

SULKAPOLKU 3, 00370 HELSINKI

SUUNALA	TYÖ No	PIIR.No	MUJOTOS
ARK	284	101	

PÄIVÄYS
15.9.2017

SUUNNYHT.HENK.
Taru Jokela 09-62260525

TARK.

ARKKITEHDIT ANTILLA & RUSANEN OY

AAR MECHHELININKATU 1A, 00180 HELSINKI
PUH. 09 622 6050 WWW.AA-R.FI
S-POSTI: ETUNIMI.SUKUNIMI@AA-R.FI



Rakennuksen paloluokka on P1.

Kantavien rakenteiden paloluokka on 120 ja kellarikerroksessa irtaimistovarastoissa R180. Asunnot on osastoitu huoneistoittain EI60-luokan rakennusosin, hormit EI60. Kellari- ja yhteistilojen osastointi on yleensä EI60. Irtaimistovarastojen osastointi on luokkaa EI90.

Asunnon kerrostaso-oven paloluokka on EI30 ja ilmajäneristävyytluku on 30 dB.

Porrashuoneen ylimpään kerrokseen sijoitetaan valaistuksen vähintään 1 m² savunpoistoluukku, jonka laukaisu tapahtuu kaukolaukaisuna maantasokerroksesta. Kellarin irtaimistovarastojen savunpoisto tapahtuu pysäköintihallin kautta, ks. palotekninen suunnitelma.

Autohalli varustetaan koneellisella savunpoistolla, paloilmotimella, alkusammutuskalustolla sekä turva- ja merkivalaistuksella. Liiketilät varustetaan määrysten mukaisella alkusammutuskalustolla sekä turva- ja merkivalaistuksella, ps palotekninen suunnitelma. Asunnoissa on verkkovirtaan kytketyt palovaroitimet pelastuslaitoksen ohjeen mukaisesti.

Kaikki parvekkeet lasitetaan. Uuden asema- ja yhdessä tehdyn meluselvityksen mukaan ei rakenteille eikä rakennusosille ei aseteta normaalia suurempia vaatimuksia.

Äänieristykset ja koneasennukset RakMK C1:n mukaan. Hormirakenteet täyttävät äänenestävyyden- ja palovaatimukset.

Ikkunat, joiden lasin alareuna on alle 700 mm lattiasista, varustetaan turvalasilla. Asunnoissa riittää turvalasiksi ilman putoamisvaaraa 6 mm tasolasi molemmin puolin ikkunaa. Yhteiskäyttöisissä tiloissa tulee käyttää laminoitua turvalasia molemmin puolin. Jos asunnon ikkunasta on putoamisvaara ja lasin alareuna alle 700 mm, käytetään 6 mm tasolasi lisäksi kaidetta tai toteutetaan ikkuna laminoitulla lasilla. Turvalasit on merkitty pohjapiirustukseen TL / TL+TL -koodilla.

Asuinhuoneistojen parvekkeiden kaiteiden korkeus asunnon lattian valmiiseen pintaan aina vähintään 1000mm.

Kaikkien ovien on täytettävä RakMK G1:n määräykset vapaasta kulkuaukosta min. 800 mm. Kaikissa asuntojen välivissa käytetään erikoissaranaa, jonka kanssa kulkuaukon vapaa leveys on min. 800 mm olevien olessa 90 astetta auki.

Liikuntaesteisten pyörähdysympyrä on porrashuoneissa sekä yhteistiloissa halkaisijaltaan 1500 mm ja asunnoissa 1300 mm. Eteistiloissa pyörähdysympyrä voi olla osin vaatenaulakon alla.

Asuinhuoneistojen, niiden sisäänkäyntiovien sekä yhteistilojen ovien kynnykorot ovat rakennusmääräyskokoelman mukaisesti enintään 20 mm. Parvekkeet on suunniteltu esteettä miiksi parvekeriilivarauksella.

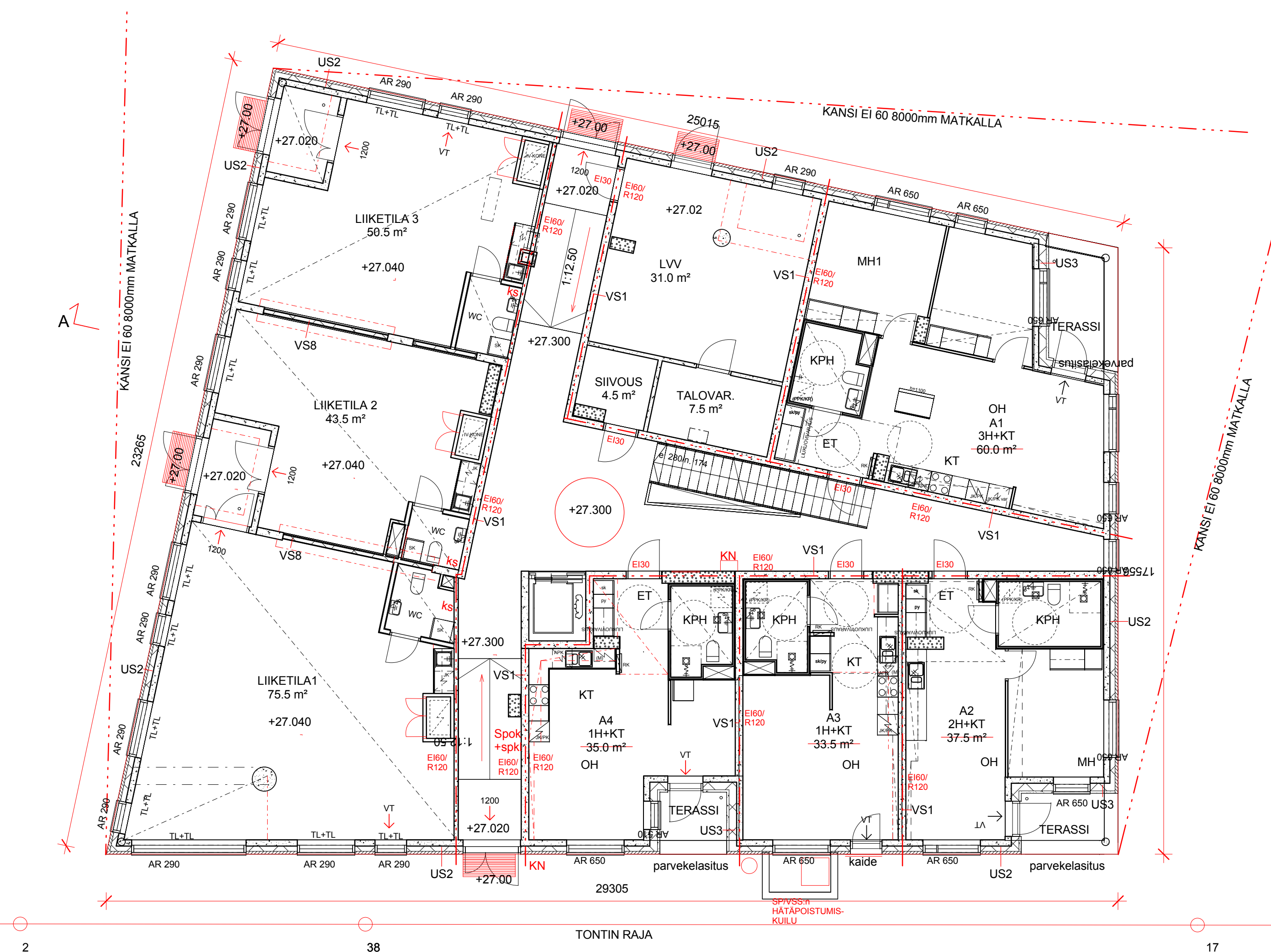
Hissikorin sisämitat ovat 1100 x 1400 mm ja ovileveys 900mm, korkeus 2100mm.

Rakennus varustetaan keskitetyllä ilmanvaihdolla. Sauna- ja kerhotilojen ilmanvaihto tapahtuu erillisillä IV-koneilla; poisto- ja tuloilmalaitteistot erikoissuunnitelmien mukaan. Lämmitysjärjestelmän on vesikeskustämitys (kaukolämpö) patterien.

TL = turvalasi
 SP = savunpoistoikkuna tai -luukku
 ks = käsiammutin
 sps = sammutuspeitto
 KN = Kuivauksen ulosotto
 KS = Käsiammutin
 SR = Sammutusreitti
 Spok = Autosuojan paloilmotin ja savunpoiston ohjauskeskus
 spki = Porrashuoneen savunpoiston kaukolaukaisu

Rakennetyypit, katso erillinen liite.

TASOKOORDINAATISTO / KORKEUSJÄRJESTELMÄ			
ETRS-GK25 / N2000			
K.O.SA	KORTTELITILA	TONTTI/RNÖ	RAKENNUSLUVAN TUNNUS
46	46117	11	-
RAKENNUSLOMAKKEIDEN	RAKENNUSLOMAKKEIDEN	RAKENNUSLOMAKKEIDEN	RAKENNUSLOMAKKEIDEN
UUDISRAKENNUS	UUDISRAKENNUS	UUDISRAKENNUS	UUDISRAKENNUS
RAKENNUSKOHTAISEN NIMI JA OSOITE	RAKENNUSKOHTAISEN NIMI JA OSOITE	RAKENNUSKOHTAISEN NIMI JA OSOITE	RAKENNUSKOHTAISEN NIMI JA OSOITE
ASUNTO OY HELSINGIN VALOKEHRÄ	ASUNTO OY HELSINGIN VALOKEHRÄ	ASUNTO OY HELSINGIN VALOKEHRÄ	ASUNTO OY HELSINGIN VALOKEHRÄ
Sulkapolku 3	Sulkapolku 3	Sulkapolku 3	Sulkapolku 3
00370 Helsinki	00370 Helsinki	00370 Helsinki	00370 Helsinki
SUUN. ALA	TYÖ NO.	PIIR. NO.	MUUTOS
-	-	-	-
ARKKITEHDIT ANTILLA & RUSANEN OY AAR MECHLININKATU 1A, 00180 HELSINKI PUH. 09 422 6050 WWW.AA-R.FI S-POSTI: ETUNIMI.SUKUNIMI@AA-R.FI			
SUUNN. / YHTEYSHENKILO		TARK	
Taru Jokela		Checker	



Rakennuksen paloluokka on P1.

Kantavien rakenteiden palokestoluokka on 120 ja kellarikerroksessa irtaimistovarastoissa R180. Asunnot on osastoitu huoneistoittain EI60-luokan rakennusosin, hormit EI60. Kellari- ja yhteistilojen osastointi on yleensä EI60. Irtaimistovarastojen osastointi on luokkaa EI90.

Asunnon kerrostaso-oven paloluokka on EI30 ja ilmaaneneristävyyysluku on 30 dB.

Porrashuoneen ylimpään kerrokseen sijoitetaan valoaukoltaan vähintään 1 m² savunpoistoluukku, jonka laukaisu tapahtuu kaukolaukaisuna maantasokerroksesta. Kellarin irtaimistovarastojen savunpoisto tapahtuu pysäköintihallin kautta, ks. palotekninen suunnitelma.

Autohalli varustetaan koneellisella savunpoistolla, paloilmotimella, alkusammutuskalustolla sekä turva- ja merkkivalaistuksella. Liiketilat varustetaan määräysten mukaisella alkusammutuskalustolla sekä turva- ja merkkivalaistuksella, ps palotekninen suunnitelma. Asunnoissa on verkkovirtaan kytketyt palovaroittimet pelastuslaitoksen ohjeen mukaisesti.

Kaikki parvekkeet lasitetaan. Uuden asemakaavan yhteydessä tehdyn meluselvityksen mukaan ei rakenteille eikä rakennusosille ei aseteta normaalia suurempia vaatimuksia.

Äänieristykset ja koneasennukset RakMK C1:n mukaan. Hormirakenteet täyttävät ääneneristävyy- ja palovaatimukset.

Ikkunat, joiden lasin alareuna on alle 700 mm lattiasta, varustetaan turvalasilla. Asunnoissa riittää turvalasiksi ilman putoamisvaaraa 6 mm tasolasi molemmin puolin ikkunaa. Yhteiskäyttöisissä tiloissa tulee käyttää laminoitua turvalasia molemmin puolin. Jos asunnon ikkunasta on putoamisvaara ja lasin alareuna alle 700 mm, käytetään 6 mm tasolasin lisäksi kaideita tai toteutetaan ikkuna laminoitulla lasilla. Turvalasit on merkitty pohjapiirustukseen TL / TL+TL -koodilla.

Asuinhuoneistojen parvekkeiden kaiteiden korkeus asunnon lattian valmiiseen pintaan aina vähintään 1000mm.

Kaikkien ovien on täytettävä RakMK G1:n määräykset vapaasta kulkuaukosta min. 800 mm. Kaikissa asuntojen välivissa käytetään erikoissaranaa, jonka kanssa kulkuaukon vapaa leveys on min. 800 mm ovilevyn ollessa 90 astetta auki.

Liikuntaesteisten pyörähdysympyrä on porrashuoneissa sekä yhteistiloissa halkaisijaltaan 1500 mm ja asunnoissa 1300 mm. Eteistiloissa pyörähdysympyrä voi olla osin vaatenaulakon alla.

Asuinhuoneistojen, niiden sisäänkäyntiovien sekä yhteistilojen ovien kynnykskorot ovat rakennusmääräyskokoelman mukaisesti enintään 20 mm. Parvekkeet on suunniteltu esteettömiksi parvekeriilävarauksella.

Hissikorin sisämitat ovat 1100 x 1400 mm ja ovileveys 900mm, korkeus 2100mm,

Rakennus varustetaan keskitetyllä ilmanvaihdolla. Sauna- ja kerhotilojen ilmanvaihto tapahtuu erillisillä IV-kojeilla; poisto- ja tuloilmalaitteistot erikoissuunnitelmien mukaan. Lämmitysjärjestelmänä on vesikeskuslämmitys (kaukolämpö) patterein.

- TL =turvalasi
- SP = savunpoistoikkuna tai -luukku
- ks= käsisammutin
- spe=sammutuspeitto
- KN = Kuivanousun ulosotto
- KS= Käsisammutin
- SR= Sammutusreitti
- Spok= Autosuojan paloilmotin ja savunpoiston ohjauskeskus
- spkl= Porrashuoneen savunpoiston kaukolaukaisu

Rakennetyypit, katso erillinen liite.

TASOKOORDINAATIO / KORKEUSJÄRJESTELMÄ
ETRS-GK25 / N2000

K.OSA 46	KORTTELI/TILA 46117	TONTTI/No 11	RAKENNUSLUVAN TUNNUS -
RAKENNUSOIMENPIDE UUDISRAKENNUS	RAKENNUSKOHTEN NIMI JA OSOITE ASUNTO OY HELSINGIN VALOKEHRÄ Sulkaapokku 3 00370 Helsinki	PIIRUSTUSLAJI PÄÄPIIRUSTUS	JUOKS. NO 3/27
RAKENNUSKOHTEN NIMI JA OSOITE ASUNTO OY HELSINGIN VALOKEHRÄ Sulkaapokku 3 00370 Helsinki	PIIRUSTUKSEN SISÄLTÖ TALO A, 1. kerros	MITTAKAAVAT 1 : 100	

ARKKITEHDIT ANTILLA & RUSANEN OY
AAR MECHLININKATU 1A, 00180 HELSINKI
PUH. 09 622 6050 WWW.AA-R.FI
S-POSTI: ETUNIMI.SUKUNIMI@AA-R.FI

PÄIVÄYS
15.9.2017

Tekijänoikeus © Arkkitehdit Anttila & Rusanen Oy

SUUN. ALA TYÖ NO. PIIR. NO. MUUTOS

ARK - 284 - 103 -

SUUNN. / YHTEYSHENKIÖ TARK.
Taru Jokela

A



A

Rakennuksen paloluokka on P1.

Kantavien rakenteiden palokestoluokka on 120 ja kellarikerroksessa irtaimistovarastoissa R180. Asunnot on osastoitu huoneistoittain Ei60-luokan rakennusosin, hormit Ei60. Kellari- ja yhteistilojen osastointi on yleensä Ei60. Irtaimistovarastojen osastointi on luokkaa Ei90.

Asunnon kerrostaso-oven paloluokka on Ei30 ja ilmaaneneristävyytluku on 30 dB.

Porrashuoneen ylimpään kerrokseen sijoitetaan valoaukoltaan vähintään 1 m² savunpoistoluukku, jonka laukaisu tapahtuu kaukolaukaisuna maantasokerroksesta. Kellarin irtaimistovarastojen savunpoisto tapahtuu pysäköintihallin kautta, ks. palotekninen suunnitelma.

Autohalli varustetaan koneellisella savunpoistolla, paloilmotimella, alkusammutuskalustolla sekä turva- ja merkivalaistuksella. Liiketilat varustetaan määräysten mukaisella alkusammutuskalustolla sekä turva- ja merkivalaistuksella, ps palotekninen suunnitelma. Asunnoissa on verkkovirtaan kytketyt palovaroitimet pelastuslaitoksen ohjeen mukaisesti.

Kaikki parvekkeet lasitetaan. Uuden asemakaavan yhteydessä tehdyn meluselvityksen mukaan ei rakenteille eikä rakennusosille ei aseteta normaalia suurempia vaatimuksia.

Äänieristykset ja koneasennukset RakMK C1:n mukaan. Hormirakenteet täyttävät ääneneristävyy- ja palovaatimukset.

Ikkunat, joiden lasin alareuna on alle 700 mm lattiasta, varustetaan turvalasilla. Asunnoissa riittää turvalasiksi ilman putoamisvaaraa 6 mm tasolasi molemmin puolin ikkunaa. Yhteiskäyttöisissä tiloissa tulee käyttää laminoitua turvalasia molemmin puolin. Jos asunnon ikkunasta on putoamisvaara ja lasin alareuna alle 700 mm, käytetään 6 mm tasolasin lisäksi kaidetta tai toteutetaan ikkuna laminoitulla lasilla. Turvalasit on merkitty pohjapiirustukseen TL / TL+TL -koodilla.

Asuinhuoneistojen parvekkeiden kaiteiden korkeus asunnon lattian valmiiseen pintaan aina vähintään 1000mm.

Kaikkien ovien on täytettävä RakMK G1:n määräykset vapaasta kulkuaukosta min. 800 mm. Kaikissa asuntojen välivoissa käytetään erikoissaranaa, jonka kanssa kulkuaukon vapaa leveys on min. 800 mm ovilevyn ollessa 90 astetta auki.

Liikuntaesteisten pyörähdysympyrä on porrashuoneissa sekä yhteistiloissa halkaisijaltaan 1500 mm ja asunnoissa 1300 mm. Eteistiloissa pyörähdysympyrä voi olla osin vaatenaulakon alla.

Asuinhuoneistojen, niiden sisäänkäyntiovien sekä yhteistilojen ovien kynnykorot ovat rakennusmääräyskokoelman mukaisesti enintään 20 mm. Parvekkeet on suunniteltu esteettömiksi parvekeritilävarauksella.

Hissikorin sisämitat ovat 1100 x 1400 mm ja ovileveys 900mm, korkeus 2100mm,

Rakennus varustetaan keskitetyllä ilmanvaihdolla. Sauna- ja kerhotilojen ilmanvaihto tapahtuu erillisillä IV-kojeilla: poisto- ja tuloilmalaitteistot erikoissuunnitelmien mukaan. Lämmitysjärjestelmänä on vesikeskuslämmitys (kaukolämpö) patterein.

- TL =turvalasi
- SP = savunpoistoikkuna tai -luukku
- ks= käsiammutin
- spe=sammutuspeitto
- KN = Kuivanousun ulosotto
- KS= Käsiammutin
- SR= Sammutusreitti
- Spok= Autosuojan paloilmotin ja savunpoiston ohjauskeskus
- spkl= Porrashuoneen savunpoiston kaukolaukaisu

Rakennetyypit, katso erillinen liite.

TASOKOORDINAATIO / KORKEUSJÄRJESTELMÄ			
ETRS-GK25 / N2000			
K.O.SA	KORTTELI/TILA	TONTTI/No	RAKENNUSLUVAN TUNNUS
46	46117	11	-
RAKENNUSOIMENPIDE		PIIRUSTUSLAJI	
UUDISRAKENNUS		PÄÄPIIRUSTUS	
RAKENNUSKOHTIEN NIMI JA OSOITE		PIIRUSTUKSEN SISÄLTÖ	
ASUNTO OY HELSINGIN VALOKEHRÄ		TALO A, 2.-4. kerros	
Sulkapolku 3		JUOKS. NO	
00370 Helsinki		4/27	
		MITTAKAAVAT	
		1 : 100	
SUUN. ALA	TYÖ NO.	PIIR. NO.	MUUTOS
ARKKITEHDIT ANTTILA & RUSANEN OY AAR MECHLININKATU 1A, 00180 HELSINKI PUH. 09 622 6050 WWW.AA-R.FI S-POSTI: ETUNIMI.SUKUNIMI@AA-R.FI			
PÄIVÄYS	TARK.		
15.9.2017	Taru Jokela		
Tekijänoikeus © Arkkitehdit Anttila & Rusanen Oy			

ARK - 284 - 104 -



Rakennuksen paloluokka on P1.

Kantavien rakenteiden palokestoluokka on 120 ja kellarikerroksessa irtaimistovarastoissa R180. Asunnot on osastoitu huoneistoittain EI60-luokan rakennusosin, hormit EI60. Kellari- ja yhteistilojen osastointi on yleensä EI60. Irtaimistovarastojen osastointi on luokkaa EI90.

Asunnon kerrostaso-oven paloluokka on EI30 ja ilmastöeneristävyytluku on 30 dB.

Porrashuoneen yläpään kerroksen sijoitetaan valoaukoltaan vähintään 1 m² savunpoistoluukku, jonka laukaisu tapahtuu kaukolaukaisuna maantasokerroksesta. Kellarin irtaimistovarastojen savunpoisto tapahtuu pysäköintihallin kautta, ks. palotekninen suunnitelma.

Autohalli varustetaan koneellisella savunpoistolla, paloilmotimella, alkusammutuskalustolla sekä turva- ja merkivalaistuksella. Liiketilät varustetaan määräysten mukaisella alkusammutuskalustolla sekä turva- ja merkivalaistuksella, ps palotekninen suunnitelma. Asunnoissa on verkkovirtaan kytketyt palovaroitimet pelastuslaitoksen ohjeen mukaisesti.

Kaikki parvekkeet lasitetaan. Uuden asemakaavan yhteydessä tehdyn meluselvityksen mukaan ei rakenteille eikä rakennusosille ei aseteta normaalia suurempia vaatimuksia.

Äänieristykset ja koneasennukset RakMK C1:n mukaan. Hormirakenteet täyttävät ääneneristävyyss- ja palovaatimukset.

Ikkunat, joiden lasin alareuna on alle 700 mm lattiasta, varustetaan turvalasilla. Asunnoissa riittää turvalasiksi ilman putoamisvaaraa 6 mm tasolasi molemmiin puoliin ikkunaa. Yhteiskäyttöisissä tiloissa tulee käyttää laminoitua turvalasia molempiin puoliin. Jos asunnon ikkunasta on putoamisvaara ja lasin alareuna alle 700 mm, käytetään 6 mm tasolasin lisäksi kaidetta tai toteutetaan ikkuna laminoitulla lasilla. Turvalasit on merkitty pohjapiirustukseen TL / TL+TL -koodilla.

Asuinhuoneistojen parvekkeiden kaiteiden korkeus asunnon lattian valmiiseen pintaan aina vähintään 1000mm.

Kaikkien ovien on täytettävä RakMK G1:n määräykset vapaasta kulkuaukosta min. 800 mm. Kaikissa asuntojen väliloissa käytetään erikoissaranaa, jonka kanssa kulkuaukon vapaa leveys on min. 800 mm ovilevyn ollessa 90 astetta auki.

Liikuntaesteisten pyörähdyssympyrä on porrashuoneissa sekä yhteistiloissa halkaisijaltaan 1500 mm ja asunnoissa 1300 mm. Eteistiloissa pyörähdyssympyrä voi olla osin vaatenaulakon alla.

Asuinhuoneistojen, niiden sisäänkäyntiovien sekä yhteistilojen ovien kynnykorot ovat rakennusmääräyskokoelman mukaisesti enintään 20 mm. Parvekkeet on suunniteltu esteettömiksi parvekeritilävarauksella.

Hissikorin sisämitat ovat 1100 x 1400 mm ja ovileveys 900mm, korkeus 2100mm,

Rakennus varustetaan keskitetyllä ilmanvaihdolla. Sauna- ja kerhotilojen ilmanvaihto tapahtuu erillisillä IV-kojeilla; poisto- ja tuloilmalaitteistot erikoissuunnitelmien mukaan. Lämmitysjärjestelmänä on vesikeskuslämmitys (kaukolämpö) patterein.

TL =turvalasi
 SP = savunpoistoikkuna tai -luukku
 ks= käsisammutin
 spe=sammutuspeitto
 KN = Kuivanousun ulosotto
 KS= Käsisammutin
 SR= Sammutusreitti
 Spok= Autosuojan paloilmotin ja savunpoiston ohjauskeskus
 spki= Porrashuoneen savunpoiston kaukolaukaisu

Rakennetyypit, katso erillinen liite.

TASOKOORDINAATISTO / KORKEUSJÄRJESTELMÄ
 ETRS-GK25 / N2000

K.OSA 46	KORTTELI/TILA 46117	TONTTI/No 11	RAKENNUSLUVAN TUNNUS -
RAKENNUSOIMENPIDE UUDISRAKENNUS			PIIRUSTUSLAJI PÄÄPIIRUSTUS
RAKENNUSKOHTIEN NIMI JA OSOITE ASUNTO OY HELSINGIN VALOKEHRÄ Sulkaupolku 3 00370 Helsinki			JUOKS. NO 5/27
			PIIRUSTUKSEN SISÄLTÖ TALO A, 5.-8. kerros
			MITTAKAAVAT 1 : 100

ARKKITEHDIT ANTILA & RUSANEN OY
AAR MECHLININKATU 1A, 00180 HELSINKI
 PUH. 09 622 6050 WWW.AA-R.FI
 S-POSTI: ETUNIMI.SUKUNIMI@AA-R.FI

PÄIVÄYS
 15.9.2017

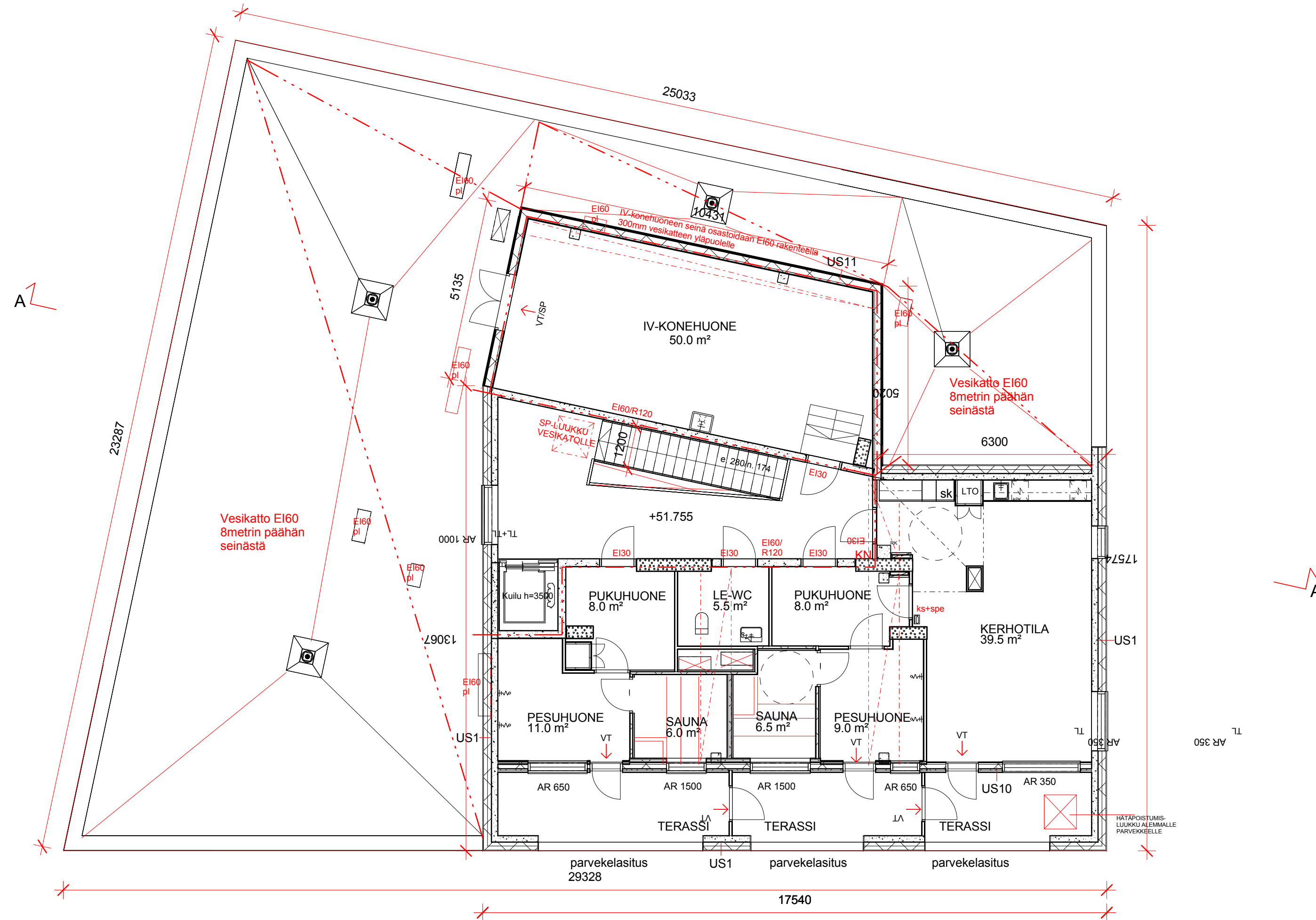
Tekijänoikeus © Arkkitehdit Anttila & Rusanen Oy

SUUN. ALA TYÖ NO. PIIR. NO. MUUTOS

ARK - 284 - 105 -

SUUNN. / YHTEYSHENKIÖ
 Taru Jokela

TARK.
 Checker



Rakennuksen paloluokka on P1.

Kantavien rakenteiden palokestoluokka on 120 ja kellarikerroksessa irtaimistovarastoissa R180. Asunnot on osastoitu huoneistoittain EI60-luokan rakennusosin, hormit EI60. Kellari- ja yhteistilojen osastointi on yleensä EI60. Irtaimistovarastojen osastointi on luokkaa EI90.

Asunnon kerrostaso-oven paloluokka on EI30 ja ilmajärjestävyyssylu on 30 dB.

Porrashuoneen ylimpään kerrokseen sijoitetaan valoaukoltaan vähintään 1 m² savunpoistoluukku, jonka laukaisu tapahtuu kaukolaukaisuna maantasokerroksesta. Kellarin irtaimistovarastojen savunpoisto tapahtuu pysäköintihallin kautta, ks. palotekninen suunnitelma.

Autohalli varustetaan koneellisella savunpoistolla, paloilmotimella, alkusammutuskalustolla sekä turva- ja merkivalaistuksella. Liiketilat varustetaan määräysten mukaisella alkusammutuskalustolla sekä turva- ja merkivalaistuksella, ps palotekninen suunnitelma. Asunnoissa on verkkovirtaan kytketyt palovaroittimet pelastuslaitoksen ohjeen mukaisesti.

Kaikki parvekkeet lasitetaan. Uuden asemakaavan yhteydessä tehdyn meluselvityksen mukaan ei rakenteille eikä rakennusosille ei aseteta normaalia suurempia vaatimuksia.

Äänieristykset ja koneasennukset RakMK C1:n mukaan. Hormirakenteet täyttävät ääneneristävyyss- ja palovaatimukset.

Ikkunat, joiden lasin alareuna on alle 700 mm lattiasta, varustetaan turvalasilla. Asunnoissa riittää turvalasiksi ilman putoamisvaaraa 6 mm tasolasi molemmin puolin ikkunaa. Yhteiskäyttöisissä tiloissa tulee käyttää laminoitua turvalasia molemmin puolin. Jos asunnon ikkunasta on putoamisvaara ja lasin alareuna alle 700 mm, käytetään 6 mm tasolasin lisäksi kaidetta tai toteutetaan ikkuna laminoidulla lasilla. Turvalasit on merkitty pohjapiirustukseen TL / TL+TL -koodilla.

Asuinhuoneistojen parvekkeiden kaiteiden korkeus asunnon lattian valmiiseen pintaan aina vähintään 1000mm.

Kaikkien ovien on täytettävä RakMK G1:n määräykset vapaasta kulkuaukosta min. 800 mm. Kaikissa asuntojen välivissa käytetään erikoissaranaa, jonka kanssa kulkuaukon vapaa leveys on min. 800 mm ovilevyn ollessa 90 astetta auki.

Liikuntaesteisten pyörähdysympyrä on porrashuoneissa sekä yhteistiloissa halkaisijaltaan 1500 mm ja asunnoissa 1300 mm. Eteistiloissa pyörähdysympyrä voi olla osin vaatenaulakon alla.

Asuinhuoneistojen, niiden sisäänkäyntiovien sekä yhteistilojen ovien kynnykskorot ovat rakennusmääräyskokoelman mukaisesti enintään 20 mm. Parvekkeet on suunniteltu esteettömiksi parvekeritilävarauksella.

Hissikorin sisämitat ovat 1100 x 1400 mm ja ovileveys 900mm, korkeus 2100mm,

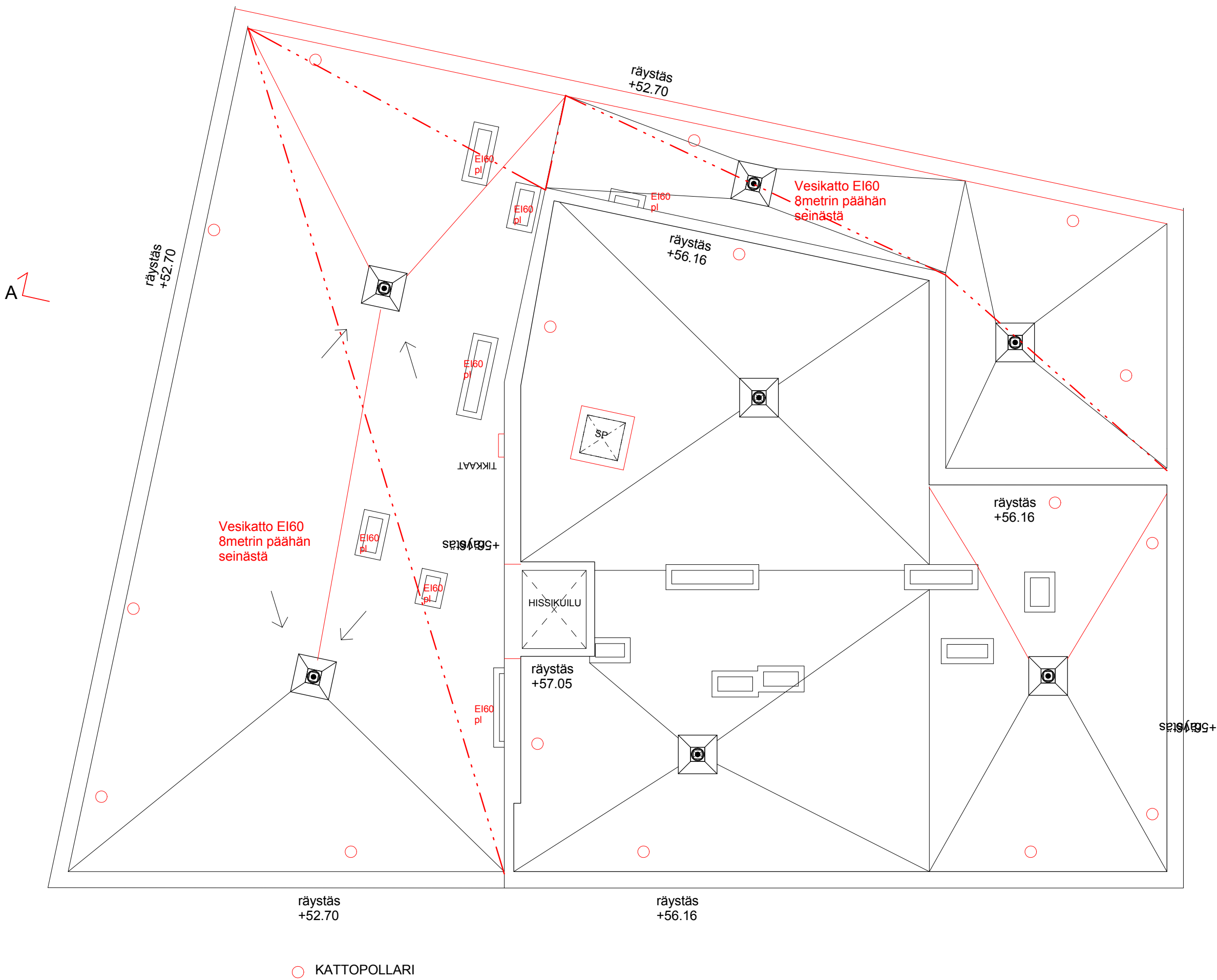
Rakennus varustetaan keskitetyllä ilmanvaihdoilla. Sauna- ja kerhotilojen ilmanvaihto tapahtuu erillisillä IV-kojeilla; poisto- ja tuloilmalaitteistot erikoissuunnitelmien mukaan. Lämmitysjärjestelmänä on vesikeskuslämmitys (kaukolämpö) patterein.

TL =turvalasi
 SP = savunpoistoikkuna tai -luukku
 ks= käsisammutin
 spe=sammutuspeitto
 KN = Kuivainousun ulosotto
 KS= Käsisammutin
 SR= Sammutusreitit
 Spok= Autosuojan paloilmotin ja savunpoiston ohjauskeskus
 spkl= Porrashuoneen savunpoiston kaukolaukaisu

Rakennetyypit, katso erillinen liite.

TASOKOORDINAATISTO / KORKEUSJÄRJESTELMÄ			
ETRS-GK25 / N2000			
K.OSA	KORTTELI/TILA	TONTTI/No	RAKENNUSLUVAN TUNNUS
46	46117	11	-
RAKENNUSLOINENPIDE	UUDISRAKENNUS	PIIRUSTUSLAJI	JUOKS. NO
		PÄÄPIIRUSTUS	6/27
RAKENNUSKOHTEN NIMI JA OSOITE		PIIRUSTUKSEN SISÄLTÖ	MITTAKAAVAT
ASUNTO OY HELSINGIN VALOKEHRÄ		TALO A, Vesikattokerros	1 : 100
Sulkapolku 3 00370 Helsinki			
SUUN. ALA	TYÖ NO.	PIIR. NO.	MUUTOS
ARKKITEHDIT ANTTILA & RUSANEN OY AAR MECHLININKATU 1A, 00180 HELSINKI PUH. 09 622 6050 WWW.AA-R.FI S-POSTI: ETUNIMI.SUKUNIMI@AA-R.FI			
PÄIVÄYS	TARK.		
09/15/17	Taru Jokela		
Tekijänoikeus © Arkkitehdit Anttila & Rusanen Oy			

ARK - 284 - 106 -



Rakennuksen paloluokka on P1.

Kantavien rakenteiden palokestoluokka on 120 ja kellarikerroksessa irtaimistovarastoissa R180. Asunnot on osastoitu huoneistoittain EI60-luokan rakennusosin, hormit EI60. Kellari- ja yhteistilojen osastointi on yleensä EI60. Irtaimistovarastojen osastointi on luokkaa EI90.

Asunnon kerrostaso-oven paloluokka on EI30 ja ilmaaneneristävyydluku on 30 dB.

Porrashuoneen yläpuolelle kerroksen sijoitetaan valoaukoltaan vähintään 1 m² savunpoistoluukku, jonka laukaisu tapahtuu kaukolaukaisuna maantasokerroksesta. Kellarin irtaimistovarastojen savunpoisto tapahtuu pysäköintihallin kautta, ks. palotekninen suunnitelma.

Autohalli varustetaan koneellisella savunpoistolla, paloilmotimella, alkusammutuskalustolla sekä turva- ja merkivalaistuksella. Liiketilat varustetaan määräysten mukaisella alkusammutuskalustolla sekä turva- ja merkivalaistuksella, ps palotekninen suunnitelma. Asunnoissa on verkkovirtaan kytketyt palovaroittimet pelastuslaitoksen ohjeen mukaisesti.

Kaikki parvekkeet lasitetaan. Uuden asemakaavan yhteydessä tehdyn meluselvityksen mukaan ei rakenteille eikä rakennusosille ei aseteta normaalia suurempia vaatimuksia.

Äänieristyksiset ja koneasennukset RakMK C1:n mukaan. Hormirakenteet täyttävät ääneneristävyy- ja palovaatimukset.

Ikkunat, joiden lasin alareuna on alle 700 mm lattiasta, varustetaan turvalasilla. Asunnoissa riittää turvalasiksi ilman putoamisvaaraa 6 mm tasolasi molemmin puolin ikkunaa. Yhteiskäyttöisissä tiloissa tulee käyttää laminoitua turvalasia molemmin puolin. Jos asunnon ikkunasta on putoamisvaara ja lasin alareuna alle 700 mm, käytetään 6 mm tasolasin lisäksi kaidetta tai toteutetaan ikkuna laminoidulla lasilla. Turvalasit on merkitty pohjapiirustukseen TL / TL+TL -koodilla.

Asuinhuoneistojen parvekkeiden kaiteiden korkeus asunnon lattian valmiiseen pintaan aina vähintään 1000mm.

Kaikkien ovien on täytettävä RakMK G1:n määräykset vapaasta kulkuaukosta min. 800 mm. Kaikissa asuntojen välivoissa käytetään erikoissaranaa, jonka kanssa kulkuaukon vapaa leveys on min. 800 mm ovilevyn ollessa 90 astetta auki.

Liikuntaesteisten pyörähdysympyrä on porrashuoneissa sekä yhteistiloissa halkaisijaltaan 1500 mm ja asunnoissa 1300 mm. Eteistiloissa pyörähdysympyrä voi olla osin vaatenaulakon alla.

Asuinhuoneistojen, niiden sisäänkäyntiovien sekä yhteistilojen ovien kynnykorot ovat rakennusmääräyskokoelman mukaisesti enintään 20 mm. Parvekkeet on suunniteltu esteettämiä parvekeritilävarauksella.

Hissikorin sisämitat ovat 1100 x 1400 mm ja ovileveys 900mm, korkeus 2100mm,

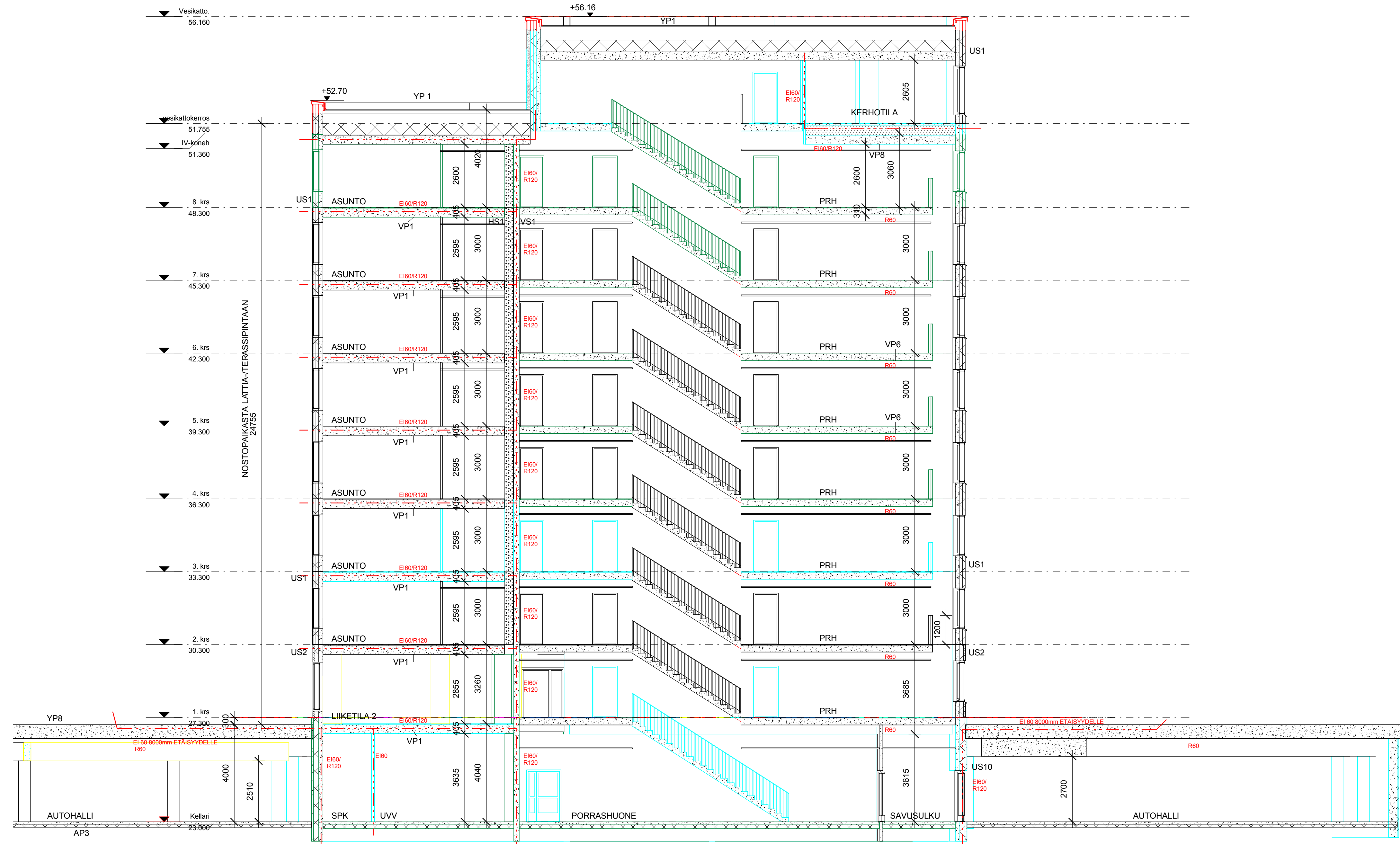
Rakennus varustetaan keskitetyllä ilmanvaihdolla. Sauna- ja kerhotilojen ilmanvaihto tapahtuu erillisillä IV-kojeilla; poisto- ja tuloilmalaitteistot erikoissuunnitelmien mukaan. Lämmitysjärjestelmänä on vesikeskuslämmitys (kaukolämpö) patterein.

TL = turvalasi
 SP = savunpoistoikkuna tai -luukku
 ks= käsiammutin
 spe=sammutuspeitto
 KN = Kuivanousun ulosotto
 KS= Käsiammutin
 SR= Sammutusreitit
 Spok= Autosuojan paloilmotin ja savunpoiston ohjauskeskus
 spkl= Porrashuoneen savunpoiston kaukolaukaisu

Rakennetyypit, katso erillinen liite.

TASOKOORDINAATIO / KORKEUSJÄRJESTELMÄ			
ETRS-GK25 / N2000			
K.OSA	KORTTELI/TILA	TONTTI/No	RAKENNUSLUVAN TUNNUS
46	46117	11	-
RAKENNUSOIMENPIDE			PIIRUSTUSLAJI
UUDISRAKENNUS			JUOKS. NO
RAKENNUSKOHTEN NIMI JA OSOITE			7/27
ASUNTO OY HELSINGIN VALOKEHRÄ			PIIRUSTUKSEN SISÄLTÖ
Sulkapolku 3			MITTAKAAVAT
00370 Helsinki			TALO A, Vesikattopiirustus
			1 : 100
SUUN. ALA	TYÖ NO.	PIIR. NO.	MUUTOS
ARKKITEHDIT ANTTILA & RUSANEN OY AAR MECHLININKATU 1A, 00180 HELSINKI PUH. 09 622 6050 WWW.AA-R.FI S-POSTI: ETUNIMI.SUKUNIMI@AA-R.FI			
PÄIVÄYS		TARK.	
15.9.2017		Taru Jokela	
Tekijänoikeus © Arkkitehdit Anttila & Rusanen Oy			

ARK - 284 - 107 -



Rakennuksen paloluokka on P1.

Kantavien rakenteiden palokestoluokka on 120 ja kellarikerroksessa irtaimistovarastoissa R180. Asunnot on osastoitettu huoneistoitettuihin E160-luokan rakennusosin, hormit E160. Kellari- ja yhteistilojen osastointi on yleensä E160. Irtaimistovarastojen osastointi on luokkaa EI90.

Asunnon kerrostaso-oven paloluokka on EI30 ja ilmastueneristävyytluku on 30 dB.

Porrashuoneen yläpuolelle sijoitetaan valokaukulta vähintään 1 m² savunpoistolaukku, jonka laukaisu tapahtuu kaukolaukaisuna maantasokerroksesta. Kellarin irtaimistovarastojen savunpoisto tapahtuu pysäköintihallin kautta, ks. palotekninen suunnitelma.

Autohalli varustetaan koneellisella savunpoistolla, paloilmotimella, alusammutuskalustolla sekä turva- ja merkivalaistuksella. Liiketilät varustetaan määrysten mukaisella alusammutuskalustolla sekä turva- ja merkivalaistuksella, ps palotekninen suunnitelma. Asunnoissa on verkkovirtaan kytketyt palovaroittimet pelastuslaitoksen ohjeen mukaisesti.

Kaikki parvekkeet lasitetaan. Uuden asemakaavan yhteydessä tehdyn meluselvityksen mukaan ei rakenteille eikä rakennusosille ei aseteta normaalia suurempia vaatimuksia.

Äänieristykset ja koneasennukset RakMK C1:n mukaan. Hormirakenteet täyttävät ääneneristävyyttä- ja palovaatimukset.

Ikkunat, joiden lasin alareuna on alle 700 mm lattiasta, varustetaan turvalasilla. Asunnoissa riittää turvalasiksi ilman putoamisvaaraa 6 mm lasilasi molemmin puolin ikkunaa. Yhteiskäyttöisissä tiloissa tulee käyttää laminoitua turvalasia molemmin puolin. Jos asunnon ikkunasta on putoamisvaara ja lasin alareuna alle 700 mm, käytetään 6 mm lasilasin lisäksi kaidetta tai toteutetaan ikkuna laminoitulla lasilla. Turvalasit on merkitty pohjapiirustukseen TL / TL+TL -koodilla.

Asuinhuoneistojen parvekkeiden kaiteiden korkeus asunnon lattian valmiiseen pintaan aina vähintään 1000mm.

AP1

- 120MM MAANVARAINEN TERÄSBETONILAATTA
- 200/160MM LÄMMÖNERISTE
- >= KAPILLAARISEN VEDENNOUSUN ESTÄVÄ KERROS
- SUODATINKANGAS
- TÄYTTÖMAA
- PERUSMAA TAI LOUHITTU KALLIO

VP1

- 15mm PINTAKÄSITTELY-MATERIAALI
- 20MM TASOITE
- 370MM ONTELOLAATTA, PALOLAATTA
- PINTAKÄSITTELY-MATERIAALI

YP1

- n. 10MM KUMIBITUMIKERMIERISTYS
- 28MM RAAKAPONTILAUDOITUS TAI 21MM KATEVANERI
- PUUKANNATAJAT RAKENNESUUNNITELMIEN MUKAAN K900
- >200MM TUULETETTU ILMATILA
- 450 MM PUHALLUSVILLA

- n.10MM HÖYRYNSULKU BITUMIKERMI
- 370MM KANTAVA TERÄSBETONILAATTA

- PINTAKÄSITTELY

US1

- PINTAKÄSITTELY
- 25MM PAKSURAPPAUS
- 220MM MINERAALIVILLA
- 180MM TERÄSBETONISEINÄ
- PINTAKÄSITTELY

VS1

- PINTAKÄSITTELY
- 220MM TERÄSBETONI
- PINTAKÄSITTELY

TASOKOORDINAATISTO / KORKEUSJÄRJESTELMÄ
ETRS-GK25 / N2000

K.OSA	KORTTELITILA	TONTTI/RNO	RAKENNUSLUVAN TUNNUS
46	46117	11	-
RAKENNUSLOMENNIN	PIIRUSTUSLAJI	PIIRUSTUS	JUOKS. NO
UUDISRAKENNUS	PÄÄPIIRUSTUS	PIIRUSTUKSEN SISÄLTÖ	8/26
RAKENNUSKOITTEEN NIMI JA OSOITE	ASUNTO OY HELSINGIN VALOKEHRÄ	TALON A, Leikkaus A-A	MITTAKAAVAT
Sulkapolku 3 00370 Helsinki			1 : 100

ARKKITEHDIT ANTTILA & RUSANEN OY
MECHELININKATU 1A, 00180 HELSINKI
PUH. 09 422 6050 WWW.AA-R.FI
S-POSTI: ETUNIMI.SUKUNIMI@AA-R.FI

PÄIVÄYS
15.9.2017

Tekijänoikeus © Arkkitehdit Anttila & Rusanen Oy

SUUNN. ALA	TYÖ NO.	PIIR. NO.	MUUTOS

ARK - 284 - 108 -

SUUNN. / YHTEYSHENKILÖ
Taru Jokela

TARK.

JULKISIVUMATERIAALIT

- Julkisivurappaus, valkoinen
- Parvekkaiteet, rapattu valkoinen / kirkas lasi
 - rapattu
 - kirkas lasi
- Tiiliilattapinnat
 - Ruskea (Rakennus A)
 - Vaaleanruskea (Rakennus B)
- Parvekkeiden taustaseinät, maalattu betoni:
Taustaseinän sävy tiilikentissä tiiliilattan sävyyn
Taustaseinän sävy rapatuilla alueilla taitettu valkoinen
 - Sokkeli; maalaamaton sileävalubetoni
- Ikkunat ja parvekeovet: harmaa

TALO A



TASOKOORDONAATIO: ETRS-GK25/ KORKEUSJÄRJESTELMÄ: N2000			
K:OSA 46	KORTTELITILA 46117	TONTTINRO 11	RAKENNUSLUVAN TUNNUS
RAKENNUSMENPIDE UUDISRAKENNUS	PIRUSTUSLAIJI PÄÄPIRUSTUS	JULKIS 9/27	
RAKENNUSKORTTEEN NIMI JA OSOITE AS OY HGIN VALOKEHRÄ	PIRUSTUKSEN SISÄLTÖ TALO A, JULKISIVU KOILLISEEN	MITTAARVAT 1:100	

SULKAPOLKU 3, 00370 HELSINKI

ARKKITEHDIT ANTILTA & RUSANEN OY
MECHELININKATU 1A, 00100 HELSINKI
Puh. 09 422 4050 www.aa-r.fi
S-POSTI: ETUNIMI.SUKUNIMI@AA-R.FI

PÄIVÄYS
15.9.2017

Tekijänoikeus © Arkkitehdit Anttila & Rusanen Oy

SUUNNITTELU
ARK 284 109

SUUNNITTELIJA
Taru Jokela 09-62260525

TARK.



JULKISIVUMATERIAALIT

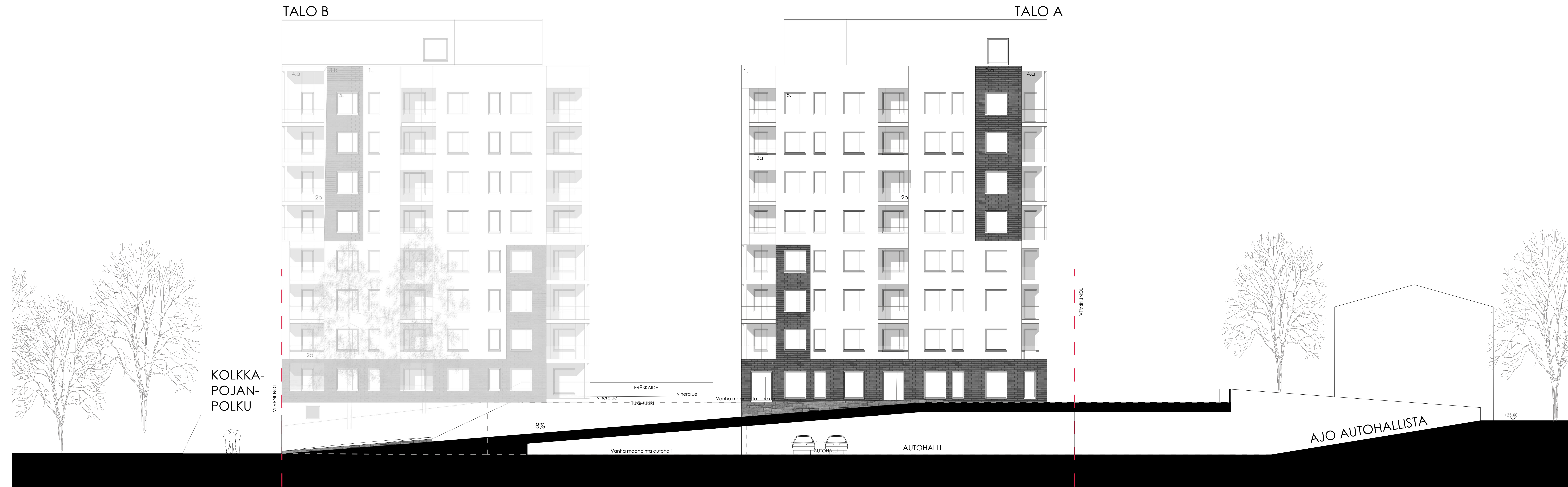
1. Julkisivurappaus, valkoinen
2. Parvekkeiteet, rapattu valkoinen / kirkas lasi
 - a. rapattu
 - b. kirkas lasi
3. Tiiliäätapinnat
 - a. Ruskea (Rakennus A)
 - b. Vaaleanruskea (Rakennus B)
4. a. Parvekkeiden taustaseinät, maalattu betoni:
Taustaseinän sävy tiilikentissä tiiliäätapinnan sävyyn
Taustaseinän sävy rapatuilla alueilla taitettu valkoinen
- b. Sokkeli; maalaamaton sileävalubetoni
5. Ikkunat ja parvekkeet: harmaa

TASOKOORDINAATIO: ETRS-GK25/ KORKEUSJÄRJESTELMÄ: N2000			
KOKO	KORTTELIALUE	TORTTUNEN	RAKENNUKSEKUNTA
48	4817	11	11
RAKENNUSTYÖNVAIHE	UUDISRAKENNUS	RAKENNUKSEKUNTA	UUDISRAKENNUS
RAKENNUKSEKUNTA	RAKENNUKSEKUNTA	RAKENNUKSEKUNTA	RAKENNUKSEKUNTA
AS OY HGIN VALOKEHRÄ	TALO A, JULKISIVU KAARKOON		



- JULKISIVUMATERIAALIT
1. Julkisivurappaus, valkoinen
 2. Parvekekaiteet, rapattu valkoinen / kirkas lasi
a. rapattu
b. kirkas lasi
 3. Tiiliilattapinnat
a. Ruskea (Rakennus A)
b. Vaaleanruskea (Rakennus B)
 4. a. Parvekkeiden taustaseinät, maalattu betoni:
Taustaseinän sävy tiilikentissä tiiliilaatan sävyyn
Taustaseinän sävy rapatuilla alueilla taitettu valkoinen
b. Sokkeli; maalaamaton sileävalubetoni
 5. Ikkunat ja parvekeovet: harmaa

TASOKOORDINAATIO: ETRS-GK25/ KORKEUSJÄRJESTELMÄ: N2000			
K.O.S.A. 46	KORTTELITILA 46117	TOINTIRINNE 11	RAKENUSLUVAN TUNNUS
RAKENUSKUSTANNUS LUUDISRAKENNUS	RAKENUSKOHTEEN NIMI JA OSOITE AS OY HGIN VALOKEHRÄ	PIIRUSTUSALAJI PÄÄPIIRUSTUS	JÄIKS N 11/27
RAKENUSKOHTEEN NIMI JA OSOITE AS OY HGIN VALOKEHRÄ	PIIRUSTUKSEN SISÄLTÖ TALO A, JULKISIVU LOUNAASEEN	MITTAKAAVAT 1:100	
SULKAPOLKU 3, 00370 HELSINKI		SUUNNITTELU ARK	TYÖ N 284
ARKKITEHDIT ANTILLA & RUSANEN OY MECHSELININKATU 1A, 00180 HELSINKI PUH. 09 622 6060 WWW.AA-R.FI S-POSTI: ETUNIMI.SUKUNIMI@AA-R.FI		PIIRINUMERO 111	MUUTOS
PIIRUSTUS 15.9.2017	SUUNNITTELU Taru Jokela 09-62260525	TARK.	
Tekijänoikeus © Arkkitehdit Antilla & Rusanen Oy			



JULKISIVUMATERIAALIT

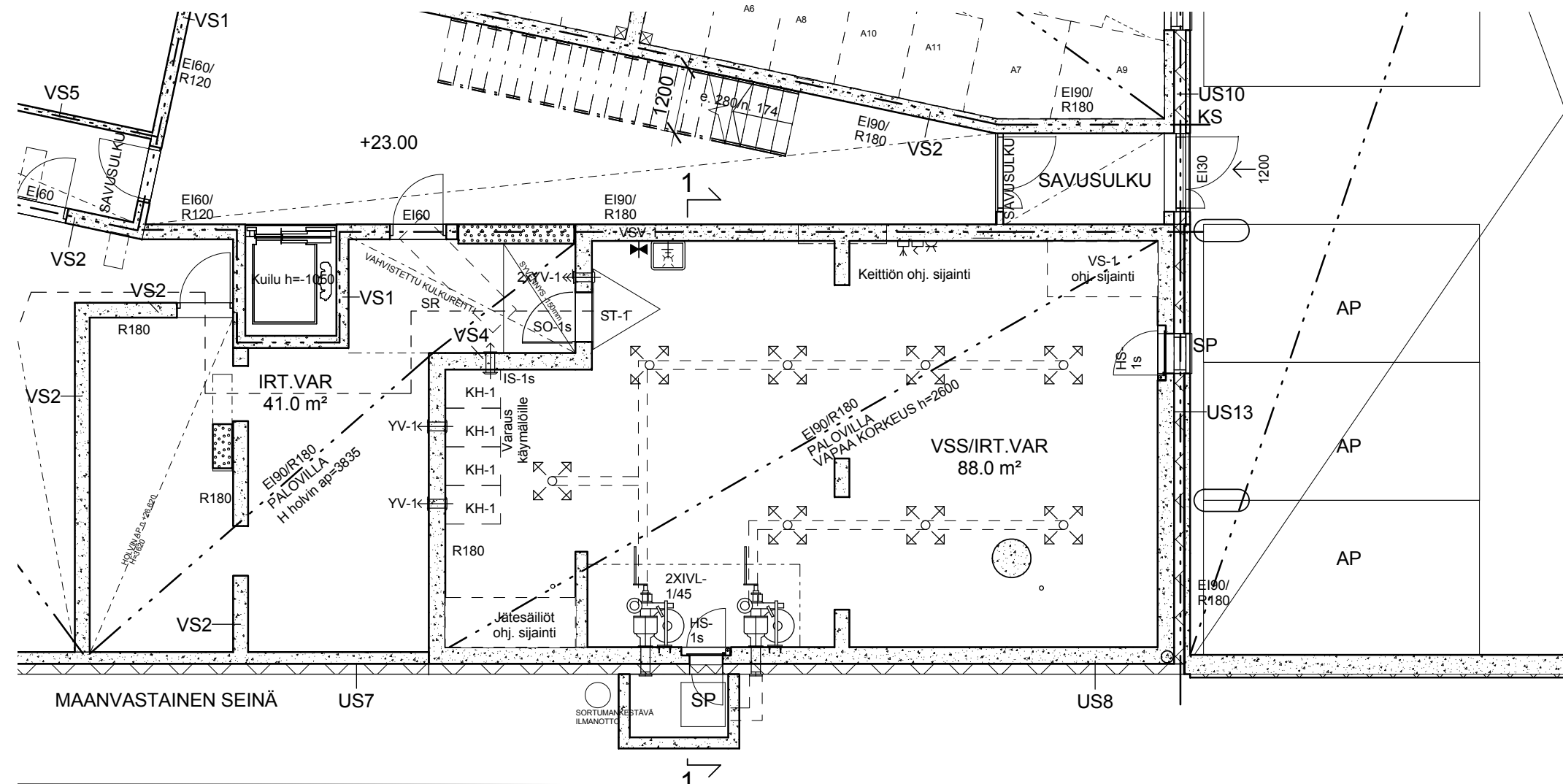
1. Julkisivurappaus, valkoinen
2. Parvekkeiteet, rapattu valkoinen / kirkas lasi
 - a. rapattu
 - b. kirkas lasi
3. Tiili-laattapinnat
 - a. Ruskea (Rakennus A)
 - b. Vaaleanruskea (Rakennus B)
4. a. Parvekkeiden taustaseinät, maalattu betoni:
Taustaseinän sävy tiilikentissä tiili-laatan sävyyn
Taustaseinän sävy rapatuilla alueilla taitettu valkoinen
- b. Sokkeli; maalaamaton sileävalubetoni
5. Ikkunat ja parvekkeet: harmaa

TASOKOORDINAATIO: ETRS-GK25/ KORKEUSJÄRJESTELMÄ: N2000			
KOKO	KORTTELIALUE	TORTTUNUM	RAKENNUSLUUVAN TUNNUS
48	4817	11	
RAKENNUSOHJE	RAKENNUS	PÄÄPIIRUSTUS	AIKAS
LUKIJAMÄÄRÄ	4817	11	12/27
RAKENNUSOHJEEN JA OIKEU	RAKENNUS	RAKENNUS	MITTAVAAT
AS OY HGIN VALOKEHRÄ	TALO A, JULKISIVU LUOTEeseen		1:100

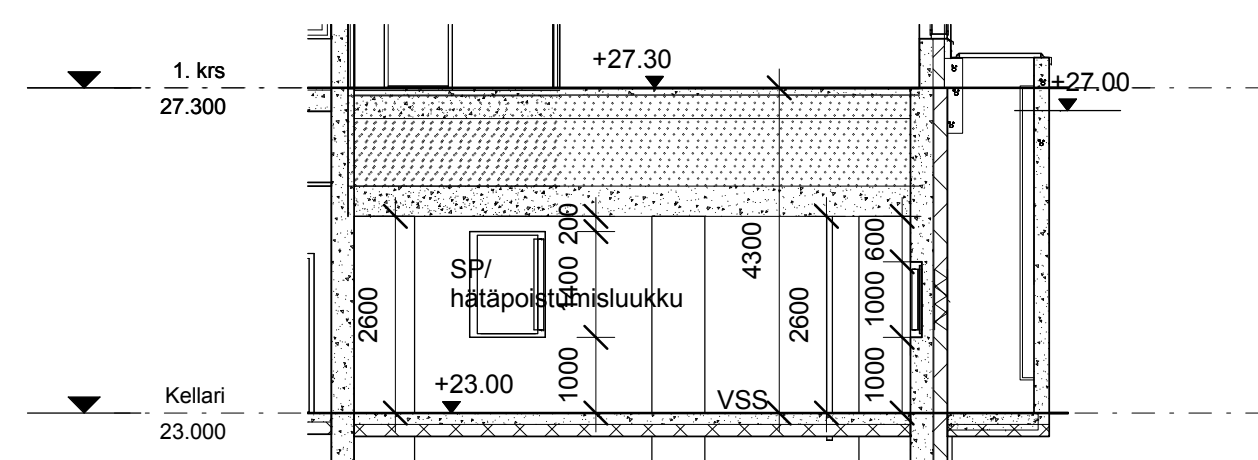
SULKAPOLKU 3, 00370 HELSINKI

ARKKITEHDIT ANTILLA & RUSANEN OY
AAR MECHININKATU 1A, 00100 HELSINKI
 Puh: 09 422 4550 www.aar.fi
 S-POSTI: ETUNIM.SUKUNIMI@AAR.FI

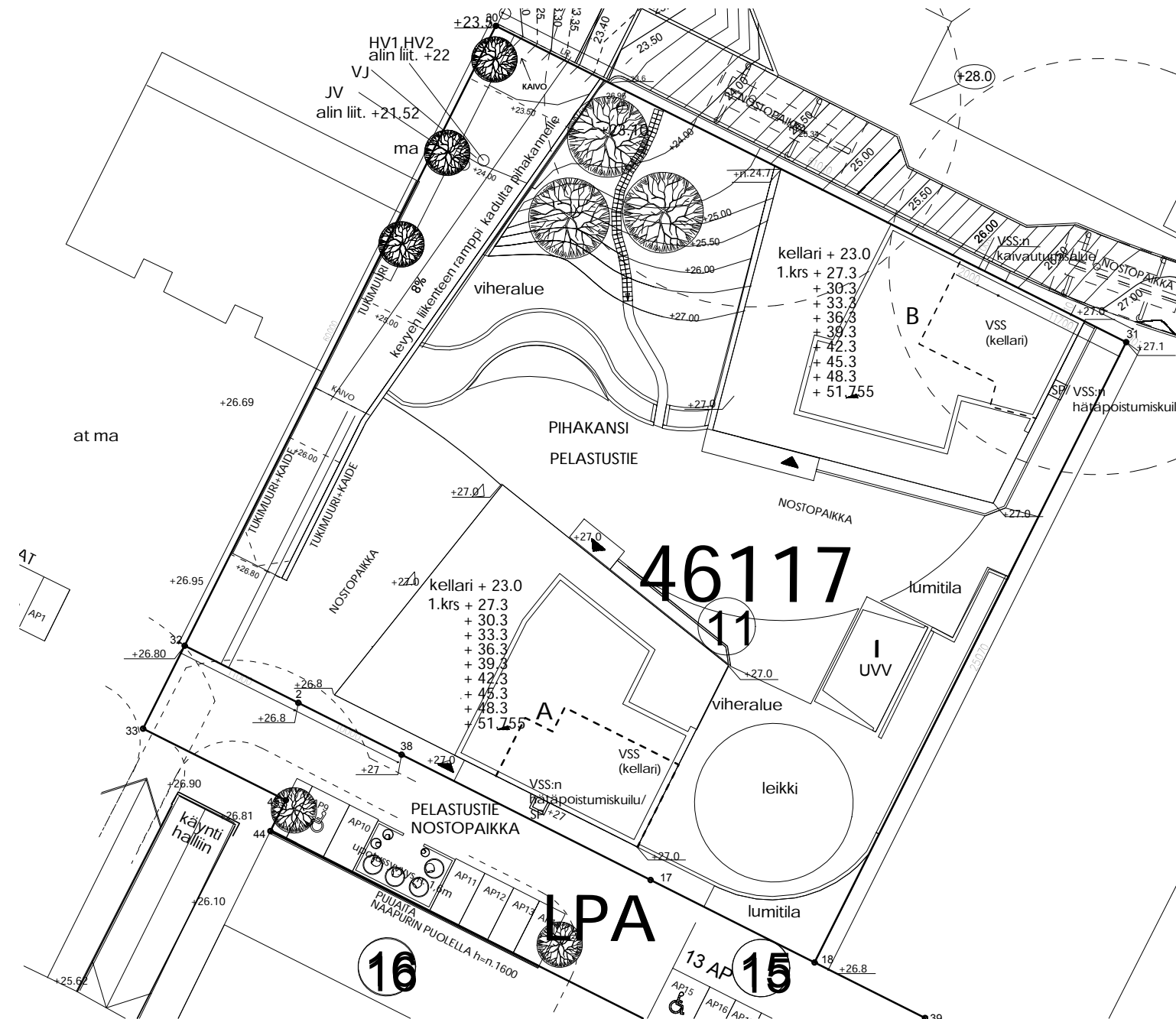
PROJEKTI: 15.9.2017
 Tarkistus: 15.9.2017
 Suunnittaja: Taru Jökeli 09-62260525
 Tark: -



POHJAPIIRUSTUS



LEIKKAUS 1-1



ASEMAPIIRROS 1:500

LASKELMA

Rakennuksen rakennusoikeuden mukainen kerrosala on 3920 m².

Suojatila (2%)	78,4 m ²
Suojahuoneita	1 kpl
Henkilömäärä (78,4 / 0,75)	105 henkilöä
Ilmanvaihtolaitteistot	2 kpl / 3 m ²
Sulkuteltilta	2,5 m ²

Yhteensä 84 m²

Toteutetaan 88 m² suuruisena.

Normaalijalan ilmanvaihto tehdään ilmanvaihtosuunnitelmien mukaan. Normaalijalan käyttö: irtaimistovarasto.

Valmiustilanteeseen siirryttäessä puretaan: ilmanvaihtolaitteiston komero, irtaimistokomero.

VARUSTUS

Käymälät	4 kpl (1 kpl / 20 m ²)
Varavesisäiliö tilassa vesihana)	2 kpl VS-1 1000 l (tarve 1176 litraa,
Jätesäiliöt	4 kpl 360 l (tarve 1176 litraa)

S1-LUOKAN VÄESTÖNSUOJAN LAITE-ERITTELY

Laitenimitys: Virallinen tunnus:

Ilmanvaihtolaitteisto VL-1/45

Sulkulaite Ylipaineventtiili Viemärin sulkiventtiili, ohjeellinen sijainti

YV-1

VSV-1

K.O.SA	KORTTELI/TILA	TONTTI/No	RAKENNUSLUVAN TUNNUS
46	46117	11	-
RAKENNUSOIMENPIDE			PIIRUSTUSLAJI
UUDISRAKENNUS			JUOKS. NO
RAKENNUSKOHTEN NIMI JA OSOITE			13/ 2
ASUNTO OY HELSINGIN VALOKEHRÄ			PIIRUSTUKSEN SISÄLTÖ
Sulkapolku 3			MITTAKAAVAT
00370 Helsinki			Väestönsuojapiirustus, A-talo
			1:100, 1:500

ARKKITEHDIT ANTILA & RUSANEN OY
AAR MECHLININKATU 1A, 00180 HELSINKI
 PUH. 09 622 6050 WWW.AA-R.FI
 S-POSTI: ETUNIMI.SUKUNIMI@AA-R.FI

PÄIVÄYS
15.9.2017

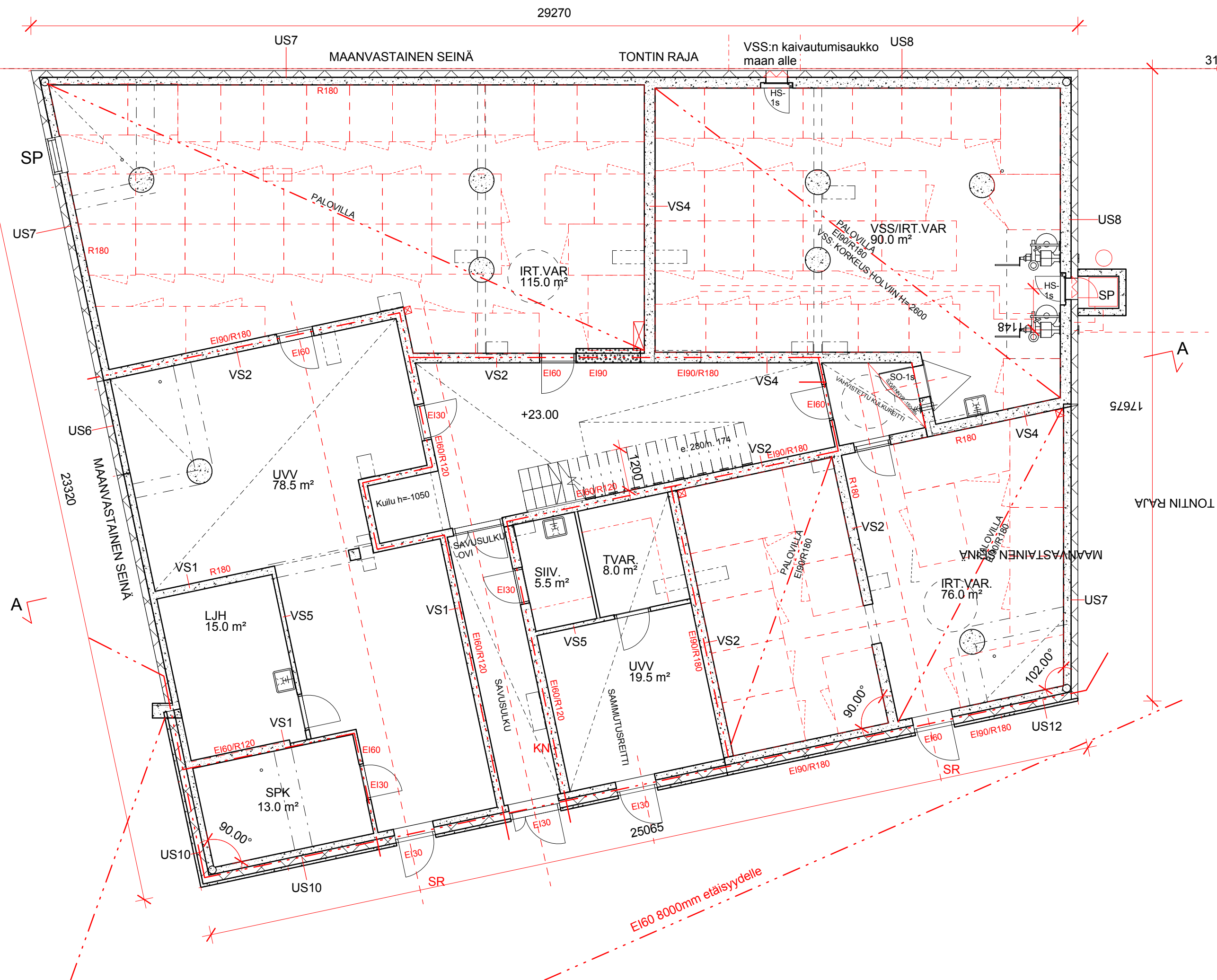
Tekijänoikeus © Arkkitehdit Anttila & Rusanen Oy

TASOKOORDINAATIO / KORKEUSJÄRJESTELMÄ
ETRS-GK25 / N2000

SUUN. ALA	TYÖ NO.	PIIR. NO.	MUUTOS

ARK - 284 - 113 -

SUUNN. / YHTEYSHENKIÖ TARK.
Taru Jokela



Rakennuksen paloluokka on P1.

Kantavien rakenteiden palokestoluokka on 120 ja kellarikerroksessa irtaimistovarastoissa R180. Asunnot on osastoitu huoneistoittain EI60-luokan rakennusosin, hormit EI60. Kellari- ja yhteistilojen osastointi on yleensä EI60. Irtaimistovarastojen osastointi on luokkaa EI90.

Asunnon kerrostaso-oven paloluokka on EI30 ja ilmastöeneristävyytluku on 30 dB.

Porrashuoneen ylimpään kerrokseen sijoitetaan valaukoiltaan vähintään 1 m² savunpoistoluukku, jonka laukaisu tapahtuu kaukolaukaisuna maantasokerroksesta. Kellarin irtaimistovarastojen savunpoisto tapahtuu pysäköintihallin kautta, ks. palotekninen suunnitelma.

Autohalli varustetaan koneellisella savunpoistolla, paloilmotimella, alkusammutuskalustolla sekä turva- ja merkivalaistuksella. Liiketilat varustetaan määräysten mukaisella alkusammutuskalustolla sekä turva- ja merkivalaistuksella, ps palotekninen suunnitelma. Asunnoissa on verkkovirtaan kytketyt palovaroitimet pelastuslaitoksen ohjeen mukaisesti.

Kaikki parvekkeet lasitetaan. Uuden asemakaavan yhteydessä tehdyn meluselvityksen mukaan ei rakenteille eikä rakennusosille ei aseteta normaalia suurempia vaatimuksia.

Äänieristykset ja koneasennukset RakMK C1:n mukaan. Hormirakenteet täyttävät ääneneristävyy- ja palovaatimukset.

Ikkunat, joiden lasin alareuna on alle 700 mm lattiasta, varustetaan turvalasilla. Asunnoissa riittää turvalasiksi ilman putoamisvaaraa 6 mm tasolasi molemmin puolin ikkunaa. Yhteiskäyttöisissä tiloissa tulee käyttää laminoitua turvalasia molemmin puolin. Jos asunnon ikkunasta on putoamisvaara ja lasin alareuna alle 700 mm, käytetään 6 mm tasolasin lisäksi kaidetta tai toteutetaan ikkuna laminoitulla lasilla. Turvalasit on merkitty pohjapiirustukseen TL / TL+TL -koodilla.

Asuinhuoneistojen parvekkeiden kaiteiden korkeus asunnon lattian valmiiseen pintaan aina vähintään 1000mm.

Kaikkien ovien on täytettävä RakMK G1:n määräykset vapaasta kulkuaukosta min. 800 mm. Kaikissa asuntojen väliovissa käytetään erikoissaranaa, jonka kanssa kulkuaukon vapaa leveys on min. 800 mm ovilevyn ollessa 90 astetta auki.

Liikuntaesteisten pyörähdyssympyrä on porrashuoneissa sekä yhteistiloissa halkaisijaltaan 1500 mm ja asunnoissa 1300 mm. Eteistiloissa pyörähdyssympyrä voi olla osin vaatenaulakon alla.

Asuinhuoneistojen, niiden sisäänkäyntiovien sekä yhteistilojen ovien kynnykorot ovat rakennusmääräyskokoelman mukaisesti enintään 20 mm. Parvekkeet on suunniteltu esteettömiksi parvekeratiluvarauksella.

Hissikorin sisämitat ovat 1100 x 1400 mm ja ovileveys 900mm, korkeus 2100mm,

Rakennus varustetaan keskitetyllä ilmanvaiholla. Sauna- ja kerhotilojen ilmanvaihto tapahtuu erillisillä IV-kojeilla; poisto- ja tuloilmalaitteistot erikoissuunnitelmien mukaan. Lämmitysjärjestelmän on vesikeskuslämmitys (kaukolämpö) patterein.

TL = turvalasi
 SP = savunpoistoikkuna tai -luukku
 ks= käsiammutin
 spe=sammutuspeitto
 KN = Kuivanousun ulosotto
 KS= Käsiammutin
 SR= Sammutusreitti
 Spok= Autosuojan paloilmotin ja savunpoiston ohjauskeskus
 spkl= Porrashuoneen savunpoiston kaukolaukaisu

Rakennetyypit, katso erillinen liite.

TASOKOORDINAATISTO / KORKEUSJÄRJESTELMÄ ETRS-GK25 / N2000			
K.OSA 46	KORTTELI/tila 46117	TONTTI/No 11	RAKENNUSLUVAN TUNNUS -
RAKENNUSOIMENPIDE UUDISRAKENNUS		PIIRUSTUSLAJI PÄÄPIIRUSTUS	
RAKENNUSKOHTEN NIMI JA OSOITE ASUNTO OY HELSINGIN VALOKEHRÄ Sulkaopoku 3 00370 Helsinki		JUOKS. NO 14/27	
SUUN. ALA		TYÖ NO.	PIIR. NO.
15.9.2017			1 : 100
Tekijänoikeus © Arkkitehdit Anttila & Rusanen Oy		PIIR. NO.	MUUTOS
SUUNN. / YHTEYSHENKIÖ Taru Jokela		TARK. Taru Jokela	

ARKKITEHDIT ANTILA & RUSANEN OY
AAR MECHLININKATU 1A, 00180 HELSINKI
 PUH. 09 622 6050 WWW.AA-R.FI
 S-POSTI: ETUNIMI.SUKUNIMI@AA-R.FI

ARK - 284 - 114 -



Rakennuksen paloluokka on P1.

Kantavien rakenteiden palokestoluokka on 120 ja kellarikerroksessa irtaimistovarastoissa R180. Asunnot on osastoitu huoneistoittain EI60-luokan rakennusosin, hormit EI60. Kellari- ja yhteistilojen osastointi on yleensä EI60. Irtaimistovarastojen osastointi on luokkaa EI90.

Asunnon kerrostaso-oven paloluokka on EI30 ja ilmastöneristävyysluku on 30 dB.

Porrashuoneen yläpuolelle kerrokseen sijoitetaan valoaukosta vähintään 1 m² savunpoistoluukku, jonka laukaisu tapahtuu kaukolaukaisuna maantasokerroksesta. Kellarin irtaimistovarastojen savunpoisto tapahtuu pysäköintihallin kautta, ks. palotekninen suunnitelma.

Autohalli varustetaan koneellisella savunpoistolla, paloilmittimella, alkusammutuskalustolla sekä turva- ja merkivalaistuksella. Liiketilat varustetaan määräysten mukaisella alkusammutuskalustolla sekä turva- ja merkivalaistuksella, ps palotekninen suunnitelma. Asunnoissa on verkkovirtaan kytketyt palovaroittimet pelastuslaitoksen ohjeen mukaisesti.

Kaikki parvekkeet lasitetaan. Uuden asemakaavan yhteydessä tehdyn meluselvityksen mukaan ei rakenteille eikä rakennusosille ei aseteta normaalia suurempia vaatimuksia.

Äänieristykset ja koneasennukset RakMK C1:n mukaan. Hormirakenteet täyttävät ääneneristävyyden ja palovaatimukset.

Ikkunat, joiden lasin alareuna on alle 700 mm lattiasta, varustetaan turvalasilla. Asunnoissa riittää turvalasiksi ilman putoamisvaaraa 6 mm tasolasi molemmin puolin ikkunaa. Yhteiskäyttöisissä tiloissa tulee käyttää laminoitua turvalasia molemmin puolin. Jos asunnon ikkunasta on putoamisvaara ja lasin alareuna alle 700 mm, käytetään 6 mm tasolasin lisäksi kaidetta tai toteutetaan ikkuna laminoitulla lasilla. Turvalasit on merkitty pohjapiirustukseen TL / TL+TL -koodilla.

Asuinhuoneistojen parvekkeiden kaiteiden korkeus asunnon lattian valmiiseen pintaan aina vähintään 1000mm.

Kaikkien ovien on täytettävä RakMK G1:n määräykset vapaasta kulkuaukosta min. 800 mm. Kaikissa asuntojen välivissa käytetään erikoissaranaa, jonka kanssa kulkuaukon vapaa leveys on min. 800 mm ovilevyn ollessa 90 astetta auki.

Liikuntaesteisten pyörähdysympyrä on porrashuoneissa sekä yhteistiloissa halkaisijaltaan 1500 mm ja asunnoissa 1300 mm. Eteistiloissa pyörähdysympyrä voi olla osin vaatenaulakon alla.

Asuinhuoneistojen, niiden sisäänkäyntiovien sekä yhteistilojen ovien kynnykorot ovat rakennusmääräyskokoelman mukaisesti enintään 20 mm. Parvekkeet on suunniteltu esteettömiksi parvekeritilävarauksella.

Hissikorin sisämitat ovat 1100 x 1400 mm ja ovileveys 900mm, korkeus 2100mm.

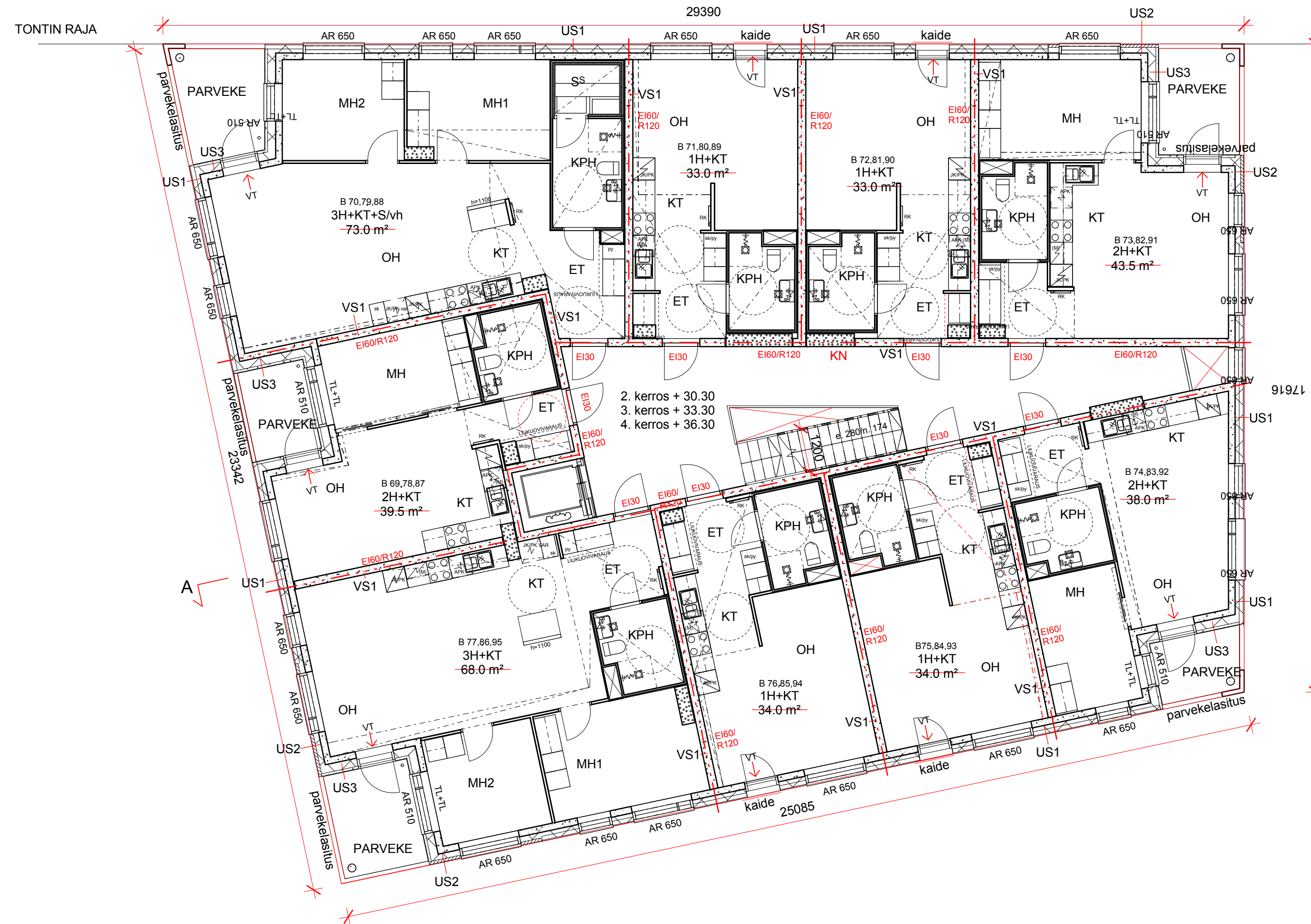
Rakennus varustetaan keskitetyllä ilmanvaihdolla. Sauna- ja kerhotilojen ilmanvaihto tapahtuu erillisillä IV-kojeilla; poisto- ja tuloilmalaitteistot erikoissuunnitelmien mukaan. Lämmitysjärjestelmän on vesikeskuslämmitys (kaukolämpö) patterein.

TL = turvalasi
 SP = savunpoistoikkuna tai -luukku
 ks= käsiammutin
 spe=sammutuspeitto
 KN = Kuivanousun ulosotto
 KS= Käsiammutin
 SR= Sammutusreitit
 Spok= Autosuojan paloilmittin ja savunpoiston ohjauskeskus
 spki= Porrashuoneen savunpoiston kaukolaukaisu

Rakennetyypit, katso erillinen liite.

TASOKOORDINAATIO / KORKEUSJÄRJESTELMÄ			
ETRS-GK25 / N2000			
K.OSA	KORTTELI/TILA	TONTTI/No	RAKENNUSLUVAN TUNNUS
46	46117	11	-
RAKENNUSOIMENPIDE		PIIRUSTUSLAJI	
UUDISRAKENNUS		PÄÄPIIRUSTUS	
RAKENNUSKOHTEN NIMI JA OSOITE		PIIRUSTUKSEN SISÄLTÖ	
ASUNTO OY HELSINGIN VALOKEHRÄ		TALO B, 1. kerros	
Sulkapolku 3		1 : 100	
00370 Helsinki			
ARHITEHDIT ANTTILA & RUSANEN OY			
AAR MECHLININKATU 1A, 00180 HELSINKI Puh. 09 622 6050 www.aa-r.fi S-POSTI: ETUNIMI.SUKUNIMI@AA-R.FI			
PÄIVÄYS	TYÖ NO.	PIIR. NO.	MUUTOS
15.9.2017			
SUUNN. / YHTEYSHENKILÖ		TARK.	
Taru Jokela			
Tekijänoikeus © Arkkitehdit Anttila & Rusanen Oy			

ARK - 284 - 115 -



Rakennuksen paloluokka on P1.

Kantavien rakenteiden palokestoluokka on 120 ja kellarikerroksessa irtaimistovarastoissa R180. Asunnot on osastoitu huoneistoittain Ei60-luokan rakennusosin, hormit Ei60. Kellari- ja yhteistilojen osastointi on yleensä Ei60. Irtaimistovarastojen osastointi on luokkaa Ei90.

Asunnon kerrostaso-oven paloluokka on Ei30 ja ilmastöeneristävyyysluku on 30 dB.

Porrashuoneen yläpuolelle sijoitetaan valoaukolta vähintään 1 m² savunpoistoluukku, jonka laukaisu tapahtuu kaukolaukaisuna maantasokerroksesta. Kellarin irtaimistovarastojen savunpoisto tapahtuu pysäköintihallin kautta, ks. palotekninen suunnitelma.

Autohalli varustetaan koneellisella savunpoistolla, paloilmotimella, alkusammutuskalustolla sekä turva- ja merkkivalaistuksella. Liiketilat varustetaan määrysten mukaisella alkusammutuskalustolla sekä turva- ja merkkivalaistuksella, ps palotekninen suunnitelma. Asunnoissa on verkkovirtaan kytketyt palovaroittimet pelastuslaitoksen ohjeen mukaisesti.

Kaikki parvekkeet lasitetaan. Uuden asemakaavan yhteydessä tehdyn meluselvityksen mukaan ei rakenteille eikä rakennusosille ei aseteta normaalia suurempia vaatimuksia.

Äänieristykset ja koneasennukset RakMK C1:n mukaan. Hormirakenteet täyttävät ääneneristävyy- ja palovaatimukset.

Ikkunat, joiden lasin alareuna on alle 700 mm lattiasta, varustetaan turvalasilla. Asunnoissa riittää turvalasiksi ilman putoamisvaaraa 6 mm tasolasi molemmin puolin ikkunaa. Yhteiskäyttöisissä tiloissa tulee käyttää laminoitua turvalasia molemmin puolin. Jos asunnon ikkunasta on putoamisvaara ja lasin alareuna alle 700 mm, käytetään 6 mm tasolasin lisäksi kaidetta tai toteutetaan ikkuna laminoidulla lasilla. Turvalasit on merkitty pohjapiirustukseen TL / TL+TL -koodilla.

Asuinhuoneistojen parvekkeiden kaiteiden korkeus asunnon lattian valmiiseen pintaan aina vähintään 1000mm.

Kaikkien ovien on täytettävä RakMK G1:n määräykset vapaasta kulkuaukosta min. 800 mm. Kaikissa asuntojen välivissa käytetään erikoissaranaa, jonka kanssa kulkuaukon vapaa leveys on min. 800 mm ovilevyn ollessa 90 astetta auki.

Liikuntaesteisten pyörähdyssympyrä on porrashuoneissa sekä yhteistiloissa halkaisijaltaan 1500 mm ja asunnoissa 1300 mm. Eteistiloissa pyörähdyssympyrä voi olla osin vaatenaulakon alla.

Asuinhuoneistojen, niiden sisäänkäyntiovien sekä yhteistilojen ovien kynnykorot ovat rakennusmääräyskokoelman mukaisesti enintään 20 mm. Parvekkeet on suunniteltu esteettömiksi parvekeriilävarauksella.

Hissikorin sisämitat ovat 1100 x 1400 mm ja ovileveys 900mm, korkeus 2100mm,

Rakennus varustetaan keskitetyllä ilmanvaihdolla. Sauna- ja kerhotilojen ilmanvaihto tapahtuu erillisillä IV-kojeilla; poisto- ja tuloilmalaitteistot erikoissuunnitelmien mukaan. Lämmitysjärjestelmänä on vesikeskuslämmitys (kaukolämpö) patterein.

TL = turvalasi
 SP = savunpoistoikkuna tai -luukku
 ks= käsiammutin
 spe=sammutuspeitto
 KN = Kuivanousun ulosotto
 KS= Käsiammutin
 SR= Sammutusreitit
 Spok= Autosuojan paloilmotin ja savunpoiston ohjauskeskus
 spkl= Porrashuoneen savunpoiston kaukolaukaisu

Rakennetyypit, katso erillinen liite.

TASOKOORDINAATIO / KORKEUSJÄRJESTELMÄ
 ETRS-GK25 / N2000

K.O.SA	KORTTELI/TILA	TONTTI/Nr	RAKENNUSLUVAN TUNNUS
46	46117	11	-
RAKENNUSOIMENPIDE	PIIRUSTUSLAJI	JUOKS. NO	
UUDISRAKENNUS	PÄÄPIIRUSTUS	16/27	
RAKENNUSKOHTIEN NIMI JA OSOITE	PIIRUSTUKSEN SISÄLTÖ	MITTAKAAVAT	
ASUNTO OY HELSINGIN VALOKEHRÄ	TALO B, 2.-4. kerros	1 : 100	
Sulkaopku 3			
00370 Helsinki			

ARKKITEHDIT ANTILA & RUSANEN OY
AAR MECHLININKATU 1A, 00180 HELSINKI
 PUH. 09 622 6050 WWW.AA-R.FI
 S-POSTI: ETUNIMI.SUKUNIMI@AA-R.FI

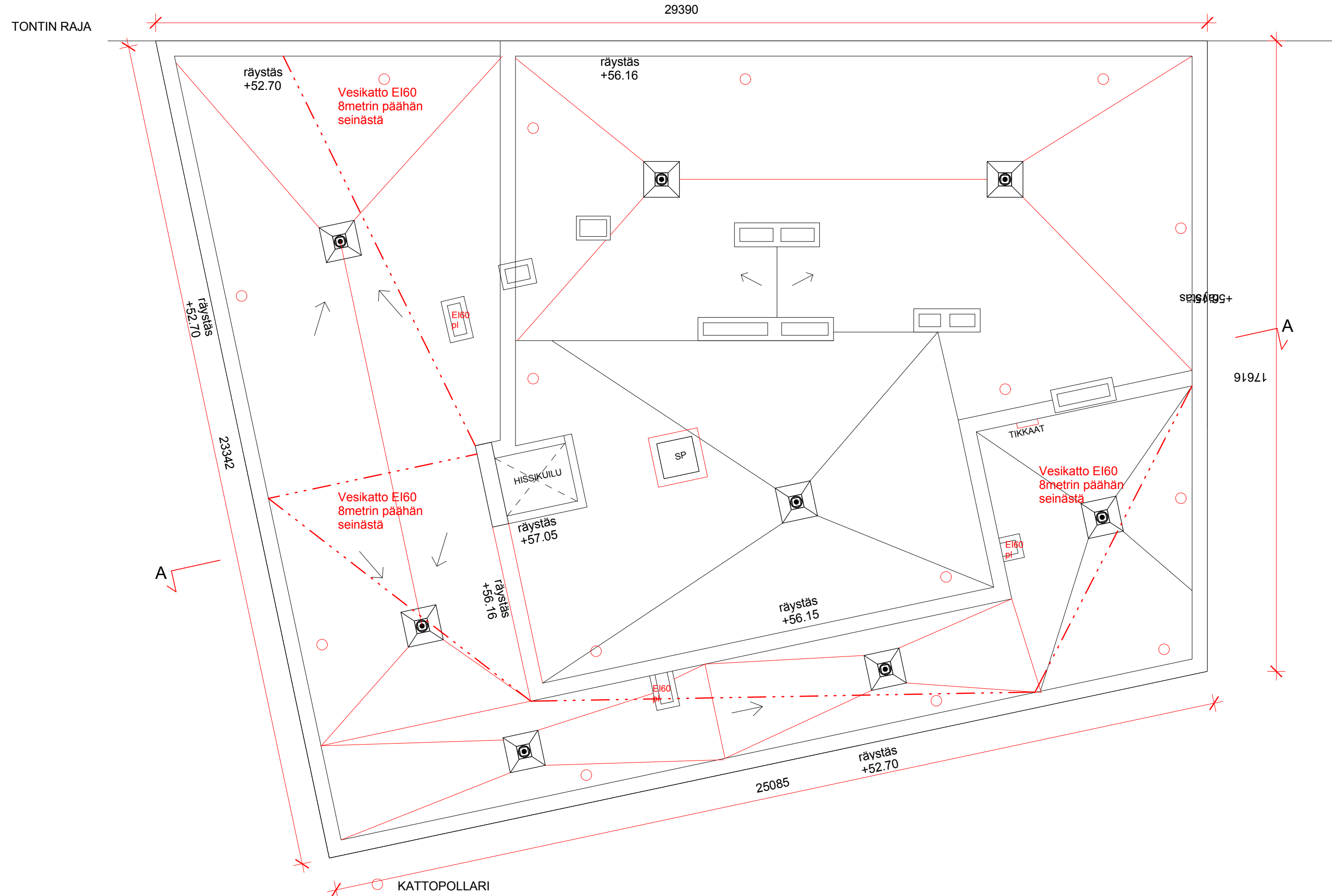
PÄIVÄYS
 15.9.2

Tekijänoikeus © Arkkitehdit Anttila & Rusanen Oy

SUUN. ALA TYÖ NO. PIIR. NO. MUUTOS

ARK - 284 - 116 -

SUUNN. / YHTEYSHENKILO TARK.
 Taru Jokela



Rakennuksen paloluokka on P1.

Kantavien rakenteiden palokestoluokka on 120 ja kellarikerroksessa irtaimistovarastoissa R180. Asunnot on osastoitu huoneistoittain EI60-luokan rakennusosin, hormit EI60. Kellari- ja yhteistilojen osastointi on yleensä EI60. Irtaimistovarastojen osastointi on luokkaa EI90.

Asunnon kerrostaso-oven paloluokka on EI30 ja ilmaaneneristävyytluku on 30 dB.

Porrashuoneen ylimpään kerrokseen sijoitetaan valoaukoltaan vähintään 1 m² savunpoistoluukku, jonka laukaisu tapahtuu kaukolaukaisuna maantasokerroksesta. Kellarin irtaimistovarastojen savunpoisto tapahtuu pysäköintihallin kautta, ks. palotekninen suunnitelma.

Autohalli varustetaan koneellisella savunpoistolla, paloilmotimella, alkusammutuskalustolla sekä turva- ja merkivalaistuksella. Liiketilat varustetaan määräysten mukaisella alkusammutuskalustolla sekä turva- ja merkivalaistuksella, ps palotekninen suunnitelma. Asunnoissa on verkkovirtaan kytketyt palovaroitimet pelastuslaitoksen ohjeen mukaisesti.

Kaikki parvekkeet lasitetaan. Uuden asemakaavan yhteydessä tehdyn meluselvityksen mukaan ei rakenteille eikä rakennusosille ei aseteta normaalia suurempia vaatimuksia.

Äänieristykset ja koneasennukset RakMK C1:n mukaan. Hormirakenteet täyttävät ääneneristävyys- ja palovaatimukset.

Ikkunat, joiden lasin alareuna on alle 700 mm lattiasta, varustetaan turvalasilla. Asunnoissa riittää turvalasiksi ilman putoamisvaaraa 6 mm tasolasi molemmin puolin ikkunaa. Yhteiskäyttöisissä tiloissa tulee käyttää laminoitua turvalasia molemmin puolin. Jos asunnon ikkunasta on putoamisvaara ja lasin alareuna alle 700 mm, käytetään 6 mm tasolasin lisäksi kaidetta tai toteutetaan ikkuna laminoidulla lasilla. Turvalasit on merkitty pohjapiirustukseen TL / TL+TL -koodilla.

Asuinhuoneistojen parvekkeiden kaiteiden korkeus asunnon lattian valmiiseen pintaan aina vähintään 1000mm.

Kaikkien ovien on täytettävä RakMK G1:n määräykset vapaasta kulkuaukosta min. 800 mm. Kaikissa asuntojen väliloissa käytetään erikoissaranaa, jonka kanssa kulkuaukon vapaa leveys on min. 800 mm ovilevyn ollessa 90 astetta auki.

Liikuntaesteisten pyörähdysympyrä on porrashuoneissa sekä yhteistiloissa halkaisijaltaan 1500 mm ja asunnoissa 1300 mm. Eteistiloissa pyörähdysympyrä voi olla osin vaatenaulakon alla.

Asuinhuoneistojen, niiden sisäänkäyntiovien sekä yhteistilojen ovien kynnykorot ovat rakennusmääräyskokoelman mukaisesti enintään 20 mm. Parvekkeet on suunniteltu esteettömiksi parvekeriitävarauksella.

Hissikorin sisämitat ovat 1100 x 1400 mm ja ovileveys 900mm, korkeus 2100mm.

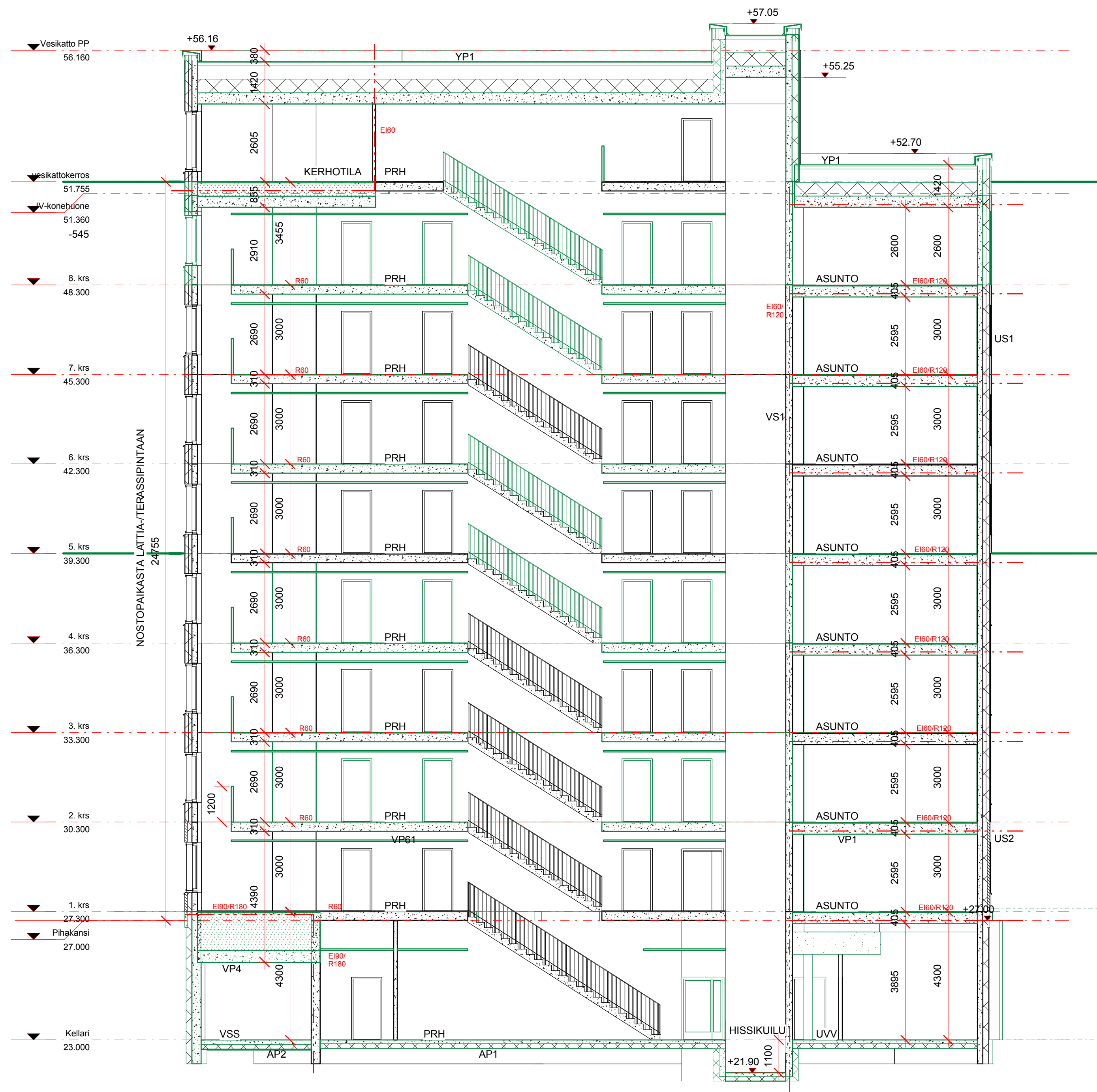
Rakennus varustetaan keskitetyllä ilmanvaihdon. Sauna- ja kerhotilojen ilmanvaihto tapahtuu erillisillä IV-kojeilla; poisto- ja tuloilmalaitteistot erikoissuunnitelmien mukaan. Lämmitysjärjestelmän on vesikeskuslämmitys (kaukolämpö) patterein.

TL = turvalasi
 SP = savunpoistoikkuna tai -luukku
 ks= käsisammutin
 spe=sammutuspeitto
 KN = Kuivanousun ulosotto
 KS= Käsisammutin
 SR= Sammutusreitti
 Spok= Autosuojan paloilmotin ja savunpoiston ohjauskeskus
 spkl= Porrashuoneen savunpoiston kaukolaukaisu

Rakennetyypit, katso erillinen liite.

TASOKOORDINAATISTO / KORKEUSJÄRJESTELMÄ			
ETRS-GK25 / N2000			
K.OSA	KORTTELI/TILA	TONTTI/No	RAKENNUSLUVAN TUNNUS
46	46117	11	-
RAKENNUSOIMENPIDE			PIIRUSTUSLAJI
UUDISRAKENNUS			JUOKS. NO
RAKENNUSKOHTEN NIMI JA OSOITE			19/27
ASUNTO OY HELSINGIN VALOKEHRÄ			PIIRUSTUKSEN SISÄLTÖ
Sulkaopolku 3			MITTAKAAVAT
00370 Helsinki			TALO B, Vesikatto
			1 : 100
SUUN. ALA	TYÖ NO.	PIIR. NO.	MUUTOS
ARKKITEHDIT ANTTILA & RUSANEN OY AAR MECHLININKATU 1A, 00180 HELSINKI PUH. 09 622 6050 WWW.AA-R.FI S-POSTI: ETUNIMI.SUKUNIMI@AA-R.FI			
PÄIVÄYS	TARK.		
15.9.201	Taru Jokela		
Tekijänoikeus © Arkkitehdit Anttila & Rusanen Oy			

ARK - 284 - 119 -



- AP1
 - 120MM MAANVARAINEN TERÄSBETONILAATTA
 - 200/160MM LÄMMÖNERISTE
 - >= KAPILLAARISEN VEDENNOUSUN ESTÄVÄ KERROS
 - SUODATINKANGAS
 - TÄYTTÖMAA
 - PERUSMAA TAI LOUHITTU KALLIO
 VP1
 - 15mm PINTAKÄSITTELY-/MATERIAALI
 - 20MM TASOITE
 - 370MM ONTELOLAATTA, PALOLAATTA
 - PINTAKÄSITTELY-/MATERIAALI
 YP1
 - n. 10MM KUMIBITUMIKERMERISTYS
 - 28MM RAAKAPONTTILAUDOITUS TAI 21MM KATEVANERI
 - PUUKANNATTAJAT RAKENNESUUNNITELMIEN MUKAAN K900
 - >200MM TUULETETTU ILMATILA
 - 450 MM PUHALLUSVILLA
 - n.10MM HÖYRYNSULKU BITUMIKERMI
 - 370MM KANTAVA TERÄSBETONILAATTA
 - PINTAKÄSITTELY
 US1
 - PINTAKÄSITTELY
 - 25MM PAKSURAPPAUS
 - 220MM MINERAALIVILLA
 - 180MM TERÄSBETONISEINÄ
 - PINTAKÄSITTELY
 VS1
 - PINTAKÄSITTELY
 - 220MM TERÄSBETONI
 - PINTAKÄSITTELY

Rakennuksen paloluokka on P1.

Kantavien rakenteiden palokestoluokka on 120 ja kellarikerroksessa irtaimistovarastoissa R180. Asunnot on osastoitu huoneistoittain EI60-luokan rakennusosin, hormit EI60. Kellari- ja yhteistilojen osastointi on yleensä EI60. Irtaimistovarastojen osastointi on luokkaa EI90.

Asunnon kerrostaso-oven paloluokka on EI30 ja ilmastöeneristävyytluku on 30 dB.

Porrashuoneen ylimpään kerrokseen sijoitetaan valoaukultaan vähintään 1 m² savunpoistoluukku, jonka laukaisu tapahtuu kaukolaukaisuna maantasokerroksessa. Kellarin irtaimistovarastojen savunpoisto tapahtuu pysäköintihallin kautta, ks. palotekninen suunnitelma.

Autohalli varustetaan koneellisella savunpoistolla, paloilmoittimella, alkusammutuskalustolla sekä turva- ja merkivalaistuksella. Liiketilat varustetaan määräysten mukaisella alkusammutuskalustolla sekä turva- ja merkivalaistuksella, ps palotekninen suunnitelma. Asunnoissa on verkkovirtaan kytketyt palovaroitimet pelastuslaitoksen ohjeen mukaisesti.

Kaikki parvekkeet lasitetaan. Uuden asemakaavan yhteydessä tehdyn meluselvityksen mukaan ei rakenteille eikä rakennusosille ei aseteta normaalia suurempia vaatimuksia.

Äänieristykset ja koneasennukset RakMK C1:n mukaan. Hormirakenteet täyttävät ääneneristävyyss- ja palovaatimukset.

Ikkunat, joiden lasin alareuna on alle 700 mm lattiasta, varustetaan turvalasilla. Asunnoissa riittää turvalasiksi ilman putoamisvaaraa 6 mm tasolasi molemmin puolin ikkunaa. Yhteiskäyttöisissä tiloissa tulee käyttää laminoitua turvalasiallasia molemmin puolin. Jos asunnon ikkunasta on putoamisvaara ja lasin alareuna alle 700 mm, käytetään 6 mm tasolasin lisäksi kaidetta tai toteutetaan ikkuna laminoidulla lasilla. Turvalasit on merkitty pohjapiirustukseen TL / TL+TL -koodilla.

Asuinhuoneistojen parvekkeiden kaiteiden korkeus asunnon lattian valmiiseen pintaan aina vähintään 1000mm. Rakennetyypit, ks. erillinen liite

TASOKOORDINAATISTO / KORKEUSJÄRJESTELMÄ
 ETRS-GK25 / N2000

K.O.S.A	KORTTELI/TILA	TONTTI/RNØ	RAKENNUSLUVAN TUNNUS
46	46117	11	-
RAKENNUSLOI MENPIDE	RAKENNUSLOI NIMI JA OSOITE	PIIRUSTUSLAJI	JUOKS. NO
UUDISRAKENNUS	ASUNTO OY HELSINGIN VALOKEHRÄ	PÄÄPIIRUSTUS	20/27
RAKENNUSKOHTIEN NIMI JA OSOITE	Sulkapolku 3	PIIRUSTUKSEN SISÄLTÖ	MITTAKAAVAT
	00370 Helsinki	TALO B, Leikkaus A-A	1 : 100

ARKKITEHDIT ANTILA & RUSANEN OY
AAR MECHLININKATU 1A, 00180 HELSINKI
 PUH. 09 622 6050 WWW.AA-R.FI
 S-POSTI: ETUNIMI.SUKUNIMI@AA-R.FI

PÄIVÄYS
 15.9.2017

Tekijänoikeus © Arkkitehdit Anttila & Rusanen Oy

SUUNN. ALA TYÖ NO. PIIR. NO. MUUTOS

ARK - 284 - 120 -

SUUNN. / YHTEYSHENKILO TARK.
 Taru Jokela

JULKISIVUMATERIAALIT

1. Julkisivurappaus, valkoinen
2. Parvekekaiteet, rapattu valkoinen / kirkas lasi
 - a. rapattu
 - b. kirkas lasi
3. Tiiliilattapinnat
 - a. Ruskea (Rakennus A)
 - b. Vaaleanruskea (Rakennus B)
4. a. Parvekkeiden taustaseinät, maalattu betoni:
Taustaseinän sävy tiilikentissä tiiliilattan sävyyn
Taustaseinän sävy rapatuilla alueilla taitettu valkoinen
 - b. Sokkeli; maalaamaton sileävalubetoni
5. Ikkunat ja parvekeovet: harmaa



TASOKOORDINAATIO: ETRS-GK25/ KORKEUSJÄRJESTELMÄ: N2000			
K:OSA 46	KORTTELIALUE 46117	TONTTI-N:o 11	RAKENNUSLUVAN TUNNUS
RAKENNUSLOMA-NOPEUS	RAKENNUSLOMA-NOPEUS	PIRUSTUSLAIJI	JUKS No 21/27
RAKENNUSLOMA-NOPEUS	RAKENNUSLOMA-NOPEUS	PÄÄPIRUSTUS	MITTAARVAT
RAKENNUSLOMA-NOPEUS	RAKENNUSLOMA-NOPEUS	PIRUSTUKSEN SISÄLTÖ	MITTAARVAT
AS OY HGIN VALOKEHRÄ	TALO B, JULKISIVU KOILLISEEN		1:100

SULKAPOLKU 3, 00370 HELSINKI

ARKKITEHDIT ANTILTA & RUSANEN OY
MECHELININKATU 1A, 00100 HELSINKI
Puh. 09 422 4050 WWW.AAR-R.FI
S-POSTI: ETUNIMI.SUKUNIMI@AAR-R.FI

PÄIVÄYS
15.9.2017

Tekijänoikeus © Arkkitehdit Anttila & Rusanen Oy

SIUNNALA	TYÖ No	PIR No	MUUTOS
ARK	284	121	

SUUNNITTELIJA
Taru Jokela 09-62260525

TARK.



JULKISIVUMATERIAALIT

1. Julkisivurappaus, valkoinen
2. Parvekkeiteet, rapattu valkoinen / kirkas lasi
 - a. rapattu
 - b. kirkas lasi
3. Tiiliäätapinnat
 - a. Ruskea (Rakennus A)
 - b. Vaaleanruskea (Rakennus B)
4. a. Parvekkeiden taustaseinät, maalattu betoni:
Taustaseinän sävy tiilikentissä tiiliäätapinnon sävyyn
Taustaseinän sävy rapatuilla alueilla taitettu valkoinen
- b. Sokkeli; maalaamaton sileävalubetoni
5. Ikkunat ja parvekkeet: harmaa

TASOKOORDINAATIO: ETRS-GK25/ KORKEUSJÄRJESTELMÄ: N2000			
K:OSA 45	KORTTELITÄ 45117	TORTTUNA 11	RAKENUSLUVAN TUNNUS
RAKENUSTOIMIKO LUKIDIRAKENNUS	RAKENUSPROJEKTIN NIMI JA OSOITE AS OY HGIN VALOKEHRÄ	RAKENUSLUKUN NIMI PÄÄPIIRUSTUS	RAKENUSLUKUN NIMI PÄÄPIIRUSTUS
AS OY HGIN VALOKEHRÄ		TALO B, JULKISIVU KAARKOON	
SULKAPOLKU 3, 00370 HELSINKI			
ARKKITEHDIT ANTILTA & RUSANEN OY MECHININKATU 1A, 00100 HELSINKI Puh: 09 422 4550 www.aar.fi S-POSTI: ETUNIM.SUKUNIM@AAR.FI	SIURALA ARK	TYÖN 284	PIIRIN 122
PIIRIT 15.9.2017 Tarkistus © Arkkitehdit Anttila & Rusanen Oy	SUUNNITTELIJA Taru Jökeli 09-62260525	MAITOS	1:100

JULKISIVUMATERIAALIT

1. Julkisivurappaus, valkoinen
2. Parvekekaiteet, rapattu valkoinen / kirkas lasi
 - a. rapattu
 - b. kirkas lasi
3. Tiiliäattapinnat
 - a. Ruskea (Rakennus A)
 - b. Vaaleanruskea (Rakennus B)
4. a. Parvekkeiden taustaseinät, maalattu betoni:
Taustaseinän sävy tiilikentissä tiiliäatan sävyyn
Taustaseinän sävy rapatuilla alueilla taitettu valkoinen
- b. Sokkeli; maalaamaton sileävalubetoni
5. Ikkunat ja parvekeovet: harmaa



TASOKOORDINAATIO: ETRS-GK25/ KORKEUSJÄRJESTELMÄ: N2000			
K:OSA 46	KORTTELIALUE 46117	TONTTINUMERO 11	RAKENNUSLUVAN TUNNUS
RAKENNUSLOMAKORTTI LUODISRAKENNUS	PIIRUSTUSLAIJI PÄÄPIRUSTUS	JULKUS 23/27	
RAKENNUSKORTTEIN NIMI JA OSOITE AS OY HGIN VALOKEHRÄ	PIIRUSTUKSEN SISÄLTÖ TALO B, JULKISIVU LOUNAASEEN	MITTAKAAVAT 1:100	

SULKAPOLKU 3, 00370 HELSINKI

ARKKITEHDIT ANTILTA & RUSANEN OY
MECHELININKATU 1A, 00100 HELSINKI
Puh. 09 422 4050 www.aar.fi
S-POSTI: ETUNIMI.SUKUNIMI@AA-R.FI

PÄIVÄYS
15.9.2017

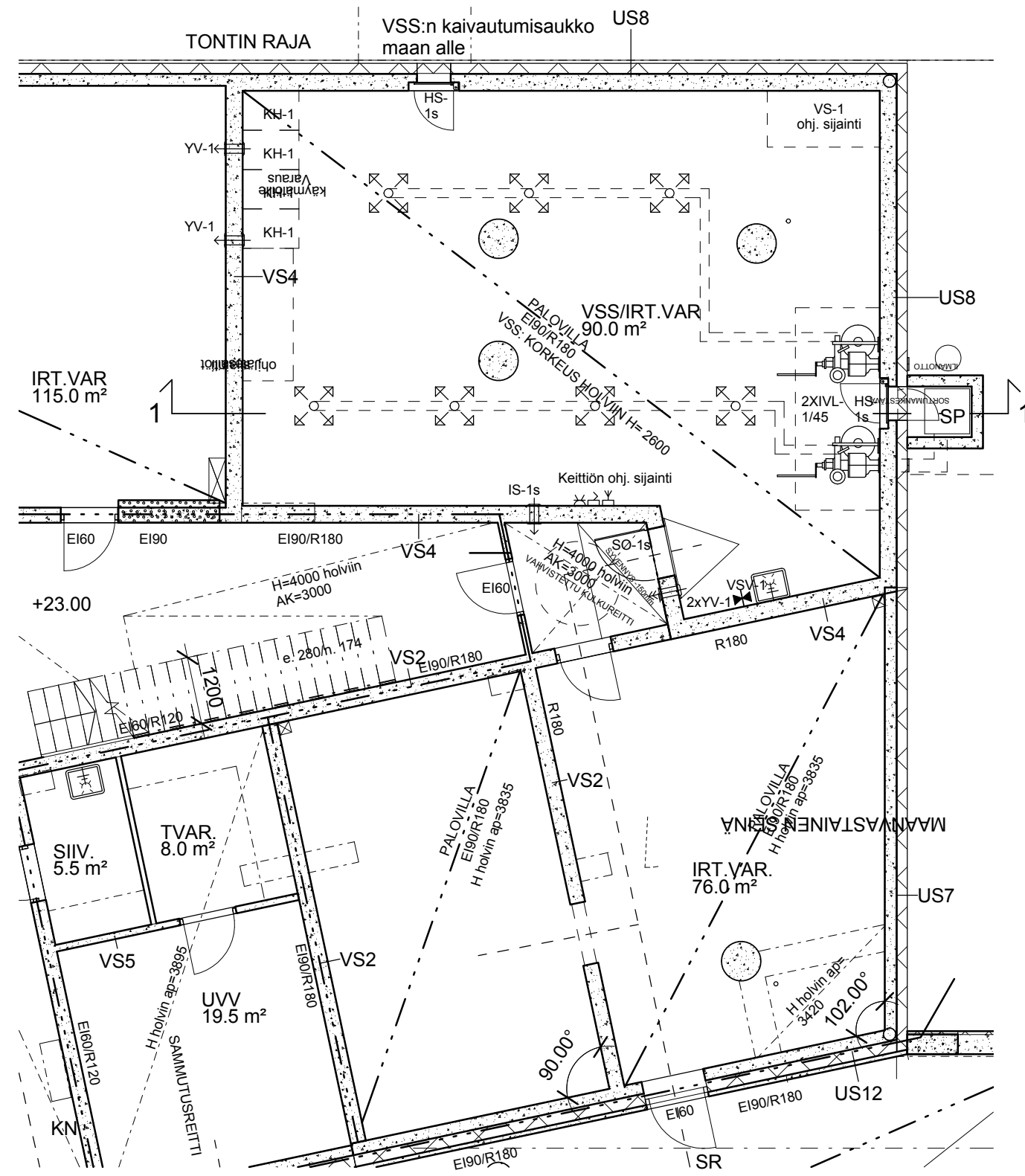
Tekijänoikeus © Arkkitehdit Anttila & Rusanen Oy

SIUNNALLA
TYÖ No
PIR No
MUUTOS

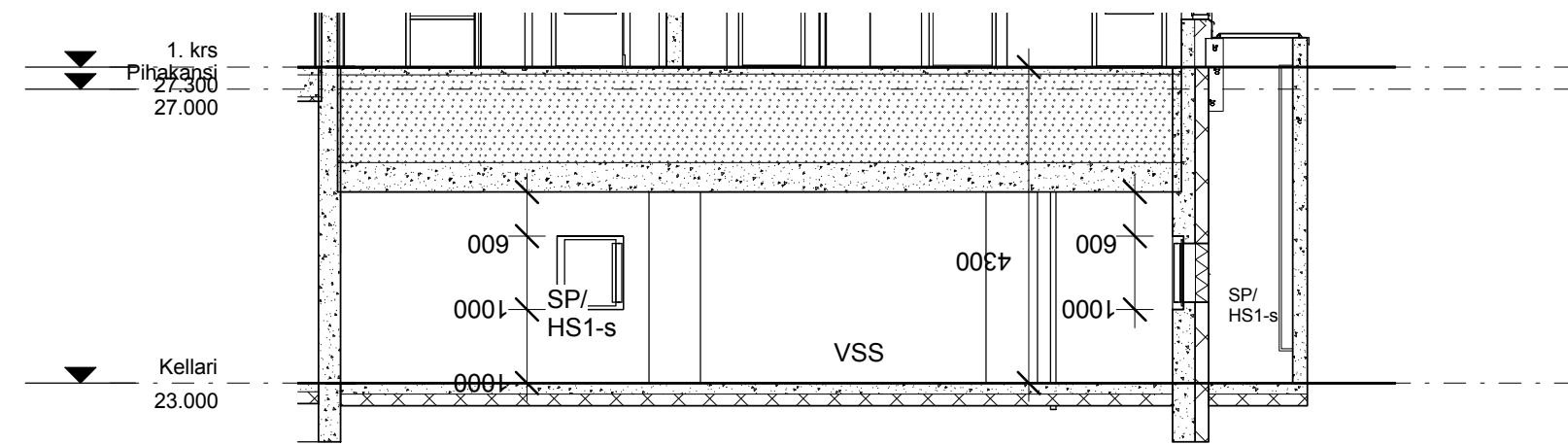
ARK 284 123

UNNYYHT HENK.
ru Jokela 09-62260525

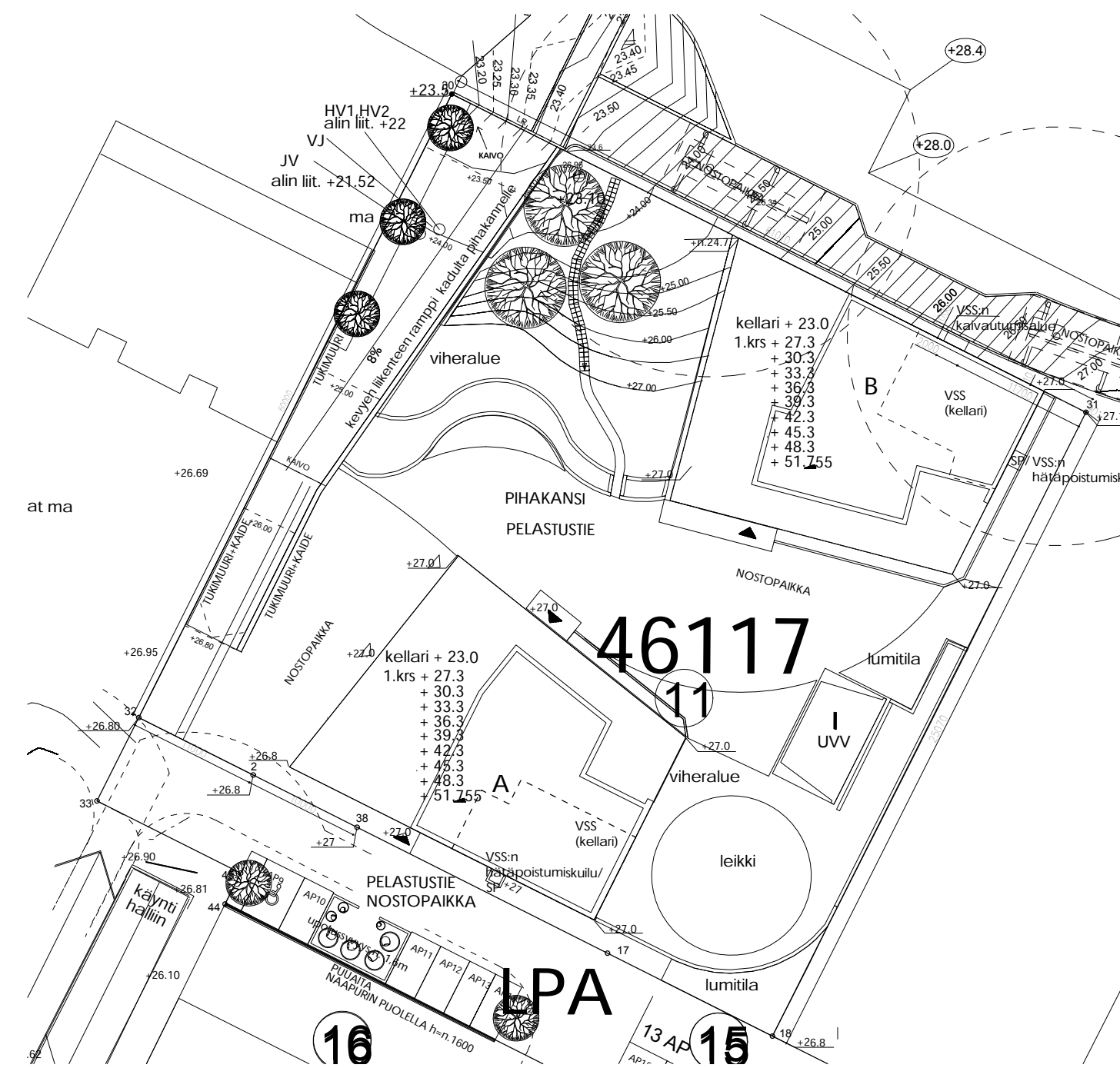
TARK.



POHJAPIIRUSTUS



LEIKKAUS 1-1



ASEMAPIIRROS 1:500

LASKELMA

Rakennuksen rakennusoikeuden mukainen kerrosala on 3960 m².

Suojatila (2%)	79,2 m ²
Suojahuoneita	1 kpl
Henkilömäärä (78,4 / 0,75)	106 henkilöä
Ilmanvaihtolaitteistot	2 kpl / 3 m ²
Sulkutelta	2,5 m ²

Yhteensä 85 m²

Toteutetaan 90 m² suuruisena.

Normaalialajan ilmanvaihto tehdään ilmanvaihtosuunnitelmien mukaan. Normaalialajan käyttö: irtaimistovarasto.

Valmiustilanteeseen siirryttäessä puretaan: ilmanvaihtolaitteiston komero, irtaimistokomero.

VARUSTUS

Käymälät	4 kpl (1 kpl / 20 m ²)
Varavesisäiliö	2 kpl VS-1 1000 l (tarve 1176 litraa, tilassa vesihana)
Jätessäiliöt	4 kpl 360 l (tarve 1176 litraa)

S1-LUOKAN VÄESTÖNSUOJAN LAITE-ERITTELY

Laitenimitys: Virallinen tunnus:

Ilmanvaihtolaitteisto VL-1/45

Sulkulaite IS-1
Ylipaineventtiili YV-1
Viemärin sulkiventtiili, ohjeellinen sijainti VSV-1

TASOKOORDINAATISTO / KORKEUSJÄRJESTELMÄ
ETRS-GK25 / N2000

K.OSA 46	KORTTELI/TILA 46117	TONTTI/No 11	RAKENNUSLUVAN TUNNUS -
RAKENNUSOIMENPIDE UUDISRAKENNUS	RAKENNUSKOHTIEN NIMI JA OSOITE ASUNTO OY HELSINGIN VALOKEHRÄ Sulkapolku 3 00370 Helsinki	PIIRUSTUSLAJI PIIRUSTUKSEN SISÄLTÖ Väestönsuojapiirustus, B-talo	JUOKS. NO 25/2 MITTILAAVAT 1:100, 1:500

ARKKITEHDIT ANTILLA & RUSANEN OY
AAR MECHLININKATU 1A, 00180 HELSINKI
PUH. 09 622 6050 WWW.AA-R.FI
S-POSTI: ETUNIMI.SUKUNIMI@AA-R.FI

PÄIVÄYS
15.9.2017
Tekijänoik

SUUN. ALA	TYÖ NO.	PIIR. NO.	MUUTOS
SUUNN. / YHTEYSHENKILÖ Taru Jokela			TARK.

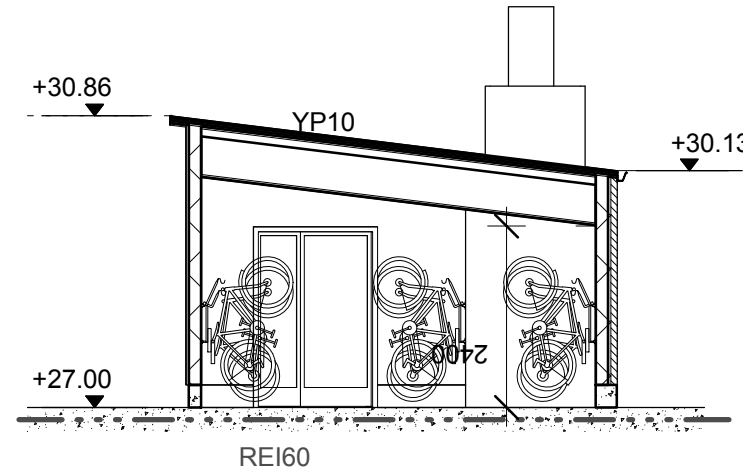
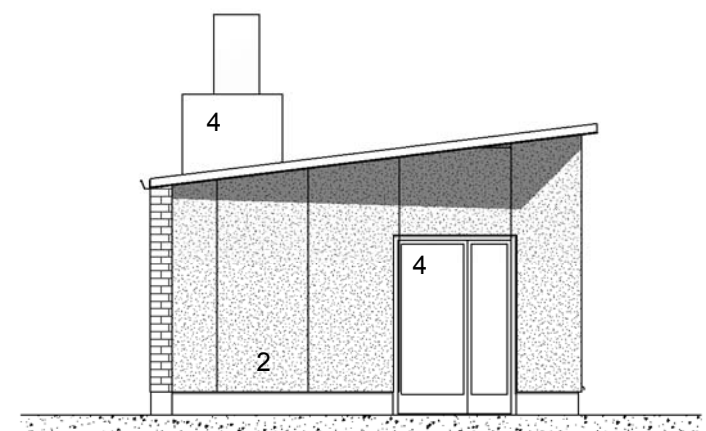
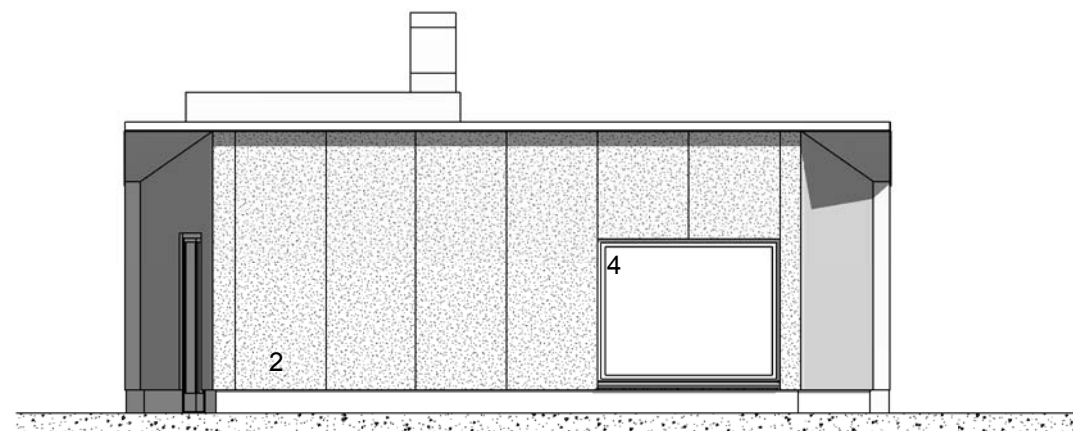
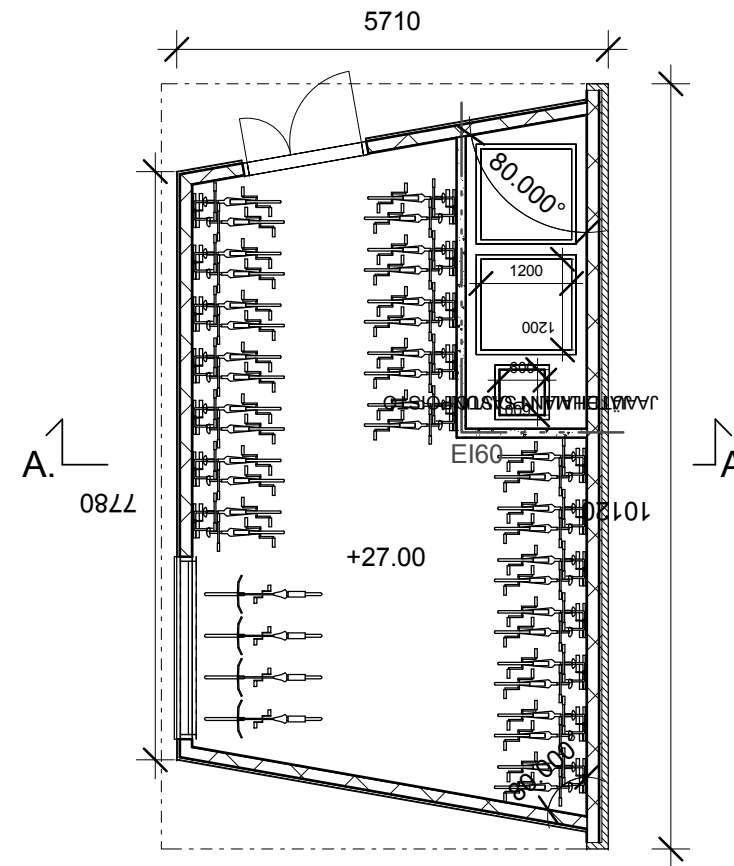
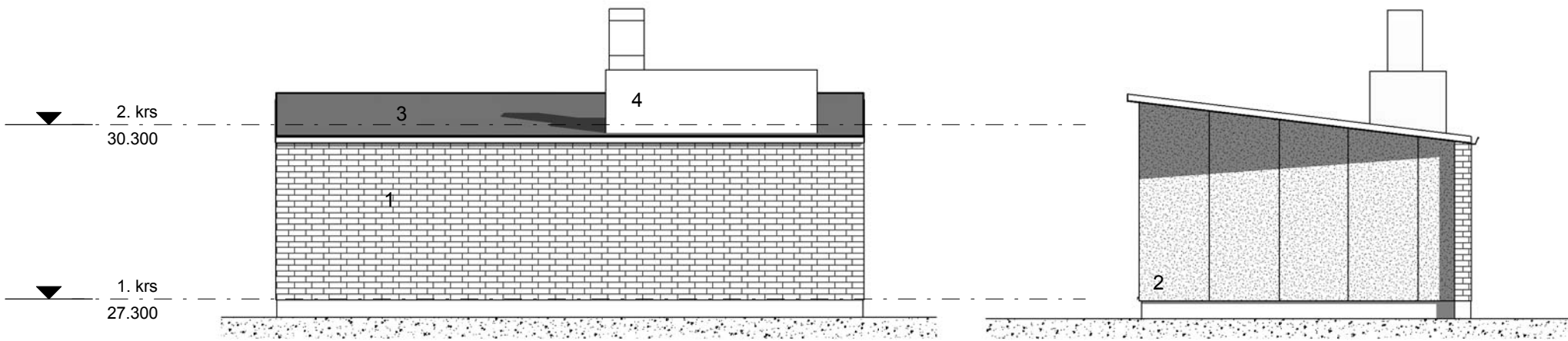
ARK - 284 - 125 -

JULKISIVUMATERIAALIT

1. MUURATTU TIILI, RUSKEA (TALON A TIILILAATAN SÄVYYN)
2. JULKISIVULEVY, VALKOINEN
3. VIHERRAKATTO
4. HARMAA

AUTOHALLIN SAVUNPOISTON JA JÄTEILMAN POISTON RAKENTEET OSASTOIDAAN MUISTA RAKENTEISTA JA VESIKATOSTA EI 60 RAKENTEIN

ULKOILUVÄLINEVARASTO SIJAITSEE >8M PÄÄSSÄ MUISTA RAKENNUKSISTA



AUTOHALLI

TASOKOORDINAATISTO / KORKEUSJÄRJESTELMÄ
ETRS-GK25 / N2000

K.OSA	KORTTELI/TILA	TONTTI/RN _o	RAKENNUSLUVAN TUNNUS
46	46117	11	-
RAKENNUSOIMENPIDE			PIIRUSTUSLAJI
UUDISRAKENNUS			JUOKS. NO
RAKENNUSKOHTEN NIMI JA OSOITE			26/27
ASUNTO OY HELSINGIN VALOKEHRÄ			PIIRUSTUKSEN SISÄLTÖ
Sulkapolku 3			MITTAKAAVAT
00370 Helsinki			ULKOILUVÄLINEVARASTO
			1 : 100

ARKKITEHDIT ANTTILA & RUSANEN OY

AAR MECHLININKATU 1A, 00180 HELSINKI
PUH. 09 422 6050 WWW.AA-R.FI
S-POSTI: ETUNIMI.SUKUNIMI@AA-R.FI

PÄIVÄYS
15.9.2017

Tekijänoikeus © Arkkitehdit Anttila & Rusanen Oy

SUUN. ALA TYÖ NO. PIIR. NO. MUUTOS

ARK - 284 - 126 -

SUUNN. / YHTEYSHENKILÖ TARK.
Taru Jokela

