

**ASEMAKAAVAOTE**

Kaavamääräyksistä poikkeamiset käsitellään erillisessä poikkeuslupahakemuksessa.

- Korttelialueilla:**
- uudisrakennukset on suunniteltava siten, että ne muodon, materiaalien, värien ja julkisivupintojen jäsentelyn suhteen ovat sopusoinnussa alueen vanhojen rakennusten kanssa.
  - asuinrakennuksissa on oltava herjakatto, jonka kaltevuuden on oltava 32° - 34°.
  - harjan enimmäiskorkeus on 7,5 m.
  - päädyn enimmäisleveys on 7,5 m.
  - talous- ja autoajurakennuksissa on oltava herjakatto, jonka kaltevuuden on oltava 18° - 34°.
  - sen estämättä, mitä edellä tai jäljempänä on sanottu, rakennuksia laajennettaessa voidaan käyttää rakennuksen olemassa olevaa katto-ruokaa, päädyn leveyttä, julkisivu- ja katemateriaalia sekä räystäsruokaa.
  - yhtäjaksoisen julkisivun enimmäispituus on 12 m.
  - koko julkisivun enimmäispituus on 15 m ja koko päädyn enimmäisleveys 10 m.
  - rakennuksissa on oltava avoräystät.
  - asunnoissa ei saa olla ikkunoita eikä parvekkeita pelkästään Lainkaarenten puolella.
  - pääsisällisen julkisivumateriaalin on oltava vaaleilla väriväilyillä peittömästi laattaa tai kärkeää vaaleaa rappausa.
  - katemateriaalin on oltava mustaa tai tilinpunaista tiiltä, peitä tai ruopaa.
  - asuinrakennusta ei saa rakentaa kokonaan yksikerroksisena, vaan enintään 70 % kaavassa osoitusta kerroksista saa rakentaa pohjakerroksen.
  - talous- ja autoajurakennuksia saa rakentaa tontin kerroksien lisäksi 0,5 m2/auton pääsääntöisesti rakennusallalle mutta myös rakennusalan ulkopuolelle, kuitenkin vähintään 2 metrin päähän kadusta tai puistosta. Talousrakennuksessa ja autoajurakennuksessa tulee olla julkisivumääräysten mukaiset ikkoneikat kadun ja puiston puolella.
- ASEMAKAAVAOTE**
- millöin tontin raja muodostetaan asemakaavassa osoitetun rakennusalan poikki, on asuinrakennukset sijoitettava vähintään 4 m ja talousrakennukset vähintään 2 m etäisyydellä tontin rajasta tai tontin oimistajien yhteisellä sopimuksella tontin rajan kinni ja siten, että paloturvallisuus ja asuinalueiden valoisuus toteutuvat.
- tontin rajan osalla, jossa viereisen tontin leveys on enintään 6,0 m, rakennuksen vähimmäisleveys on 1,5 m tontin rajasta.
- tontit on aidattava pensasaidalla kadun ja puiston puoleiselta tontin rajalta.
- ajoaukkoja saa järjestää korkeintaan yhden asuntoa kohti. Ajoaukkojen määrä ei saa iäst asemakaavassa osoitusta. Ajoaukon leveys saa olla enintään 5 m.
- rakentamatta jäävät tontin osat, joita ei käytetä kuikkurinä, leikkipaikkoina tai pyäköimiseen, on istutettava.
- tulee tontille istuttaa tai säilyttää vähintään yksi puu tontin 100 m2 koon AO- ja AO/S-korttelialueilla puiden tulee olla hedelmäpuita.
- RAKENNUKSEN ENIMMÄISKORKEUS:**
- 1-kerroksinen rakennus 3,5 m
  - 1-3/4-kerroksinen rakennus 6,5 m
  - 2-kerroksinen rakennus 7,5 m
  - talousrakennus ja autoajurakennus 2,5 m.
- Liikenteen melun torjumisen tarkoitettujen talousrakennuksen tai autotallin tulee kuitenkin olla vähintään 5 m korkeaa herjakatteudeltaan.
- AUTOPAikkojen vähimmäismäärät:**
- AO- ja AO/S-korttelialueilla asutuksen lukumäärän tontilla olemassa enintään kaksi: 1 ap/130 m2 kerrosalaa. Lisäksi kutakin asuntoa kohden tlla yhden auton pyäköimistä varten.
  - AO- ja AO/S-korttelialueilla asutuksen lukumäärän tontilla olemassa suurempi kuin kaksi: 1 ap/90 m2 kerrosalaa.
- muilla korttelialueilla: 1 ap/50 m2 asuinkerrosalaa, 1 ap/50 m2 myymälä- ja liikkeiden kerrosalaa, 1 ap/50 m2 ravintoloiden kerrosalaa, 1 ap/50 m2 seurakunta- ja kokoustilustilojen kerrosalaa, 1 ap/500 m2 peruskouluiltojen kerrosalaa.
- Tällä asemakaava-alueella korttelialueella on laadittava erillinen tonttijako.

**Asemakaava**  
Hyväksytty 7.11.2012  
YL 2000 II, julkisten lähipalvelualueiden korttelialue.

Kaavasta poiketaan rakennuksen enimmäismittojen ja värityksen osalta, sekä tontin rajan istuksen osalta, lisäksi kerrosala ylitetään 5%. Poikkeamiset on eritelty hankeesitelmässä, ja käsitelty erillisessä poikkeuslupahakemuksessa.

**Palotekniset tiedot**

- P1 paloluokan rakennus
- Häätäkeskukseen liitetty paloilmoinjärjestelmä, sähköverkkoon, kytkettävät sähkösyöttötään varmennetut paloilmotimet, PPP ja käsisammuttimet
- Savunpoisto avattavien ikkunoiden kautta (tuuletusikk)
- Rakennuksesta tehdään paloteknisen suunnitelma
- Sammutusajoneuvon pysähtymispaikka huotopihalla

**Hulevedet:**

- Pihajuhulevesiä johdetaan tasauksen avulla kasvillisuuden käyttöön sekä hulevesijärjestelmään. Kattovedet johdetaan hulevesijärjestelmään. Hulevesiä viivytetään tontilla GEO, LVIA ja pihasuunnitelman mukaisesti (viivytyspuistikko).

**Asemakaavan määrällisten vaatimusten toteutuminen:**

- Kaavassa vaade koulurakennuksille 1ap/500km<sup>2</sup> ja kokoonnustimistiloille 1ap/80km<sup>2</sup>. Kokoonnustimistiloja päiväkodissa 190m<sup>2</sup> = 3 ap, peikkaistään päiväkotikäyttöön tiloja n.1910m<sup>2</sup> = 4ap. Päiväkotitiloja toteutetaan 8ap, joista yksi esteetön ap, autopaikkoiat latuspistevaraukset
- Polkupyöräpaikoitukselle ei esitetty vaadetta kaavassa, tehdään 36 pyöräpaikkaa

**Rakennuspaikkaan kohdistuvat rasitteet/yhteisjärjestelyt:**

- ei ole

**Väestönsuoja**

- S1 luokan väestönsuoja
- kokoonnustimistilojen, 2% kerrosalasta, 40m<sup>2</sup> henkilöntoimaa 53 (0,75m<sup>2</sup>/henki)

**Rakennuspaikan rakennusoikeus ja rakennusten laajuustiedot**

Esitetty erillisinä kaavioina, rakennusoikeudellinen kerrosala 2 100 km<sup>2</sup>, bruttuala 2 654 brn<sup>2</sup>

**Tilavuus (brutto):**

- Päärakennus 9 806m<sup>3</sup>
- Piharakennus 192 m<sup>3</sup>
- Leikkipuiston varasto 60 m<sup>3</sup>
- Huotopihan varasto 19 m<sup>3</sup>

**Kokoonnustimistilat**

Rakennuksessa on istakäyttöä 1. ja 2. kerroksessa seuraavasti:

- monttoimittila, 24 henkilöä, 22 m<sup>2</sup>
- ruokailutila, 36-36 henkilöä, 33+31m<sup>2</sup>
- sali, 74 henkilöä, 66 m<sup>2</sup>
- pienryhmittä, 20 henkilöä, 19 m<sup>2</sup>
- koonnustimistilat yhteensä (liikunta-omitoimittila, ruokailutila ja sali): 190 henkilöä, 171 m<sup>2</sup>

**Muuta:**

- Liikenteen melua alueella, leikkipiha suojattu rakennusten sijoittelulla, varastorakennuksella ja maanpinnan muotoilulla, laadittu meluselvitys rakennusluvan liitteeksi

**Merkinntät:**

- Säilytettävä puu
- Istutettava havupu
- Istutettava lehtipu



MAALÄMPÖKAIVOJEN MITOITUSKAAVIO 1:1000

**MAALÄMPÖKAIVOT**

VAAKAPUTKET KAVOSTA KOKOAMAKAIVON ESIM. 2% RÄUHÄT 40x4/65 NESTE: ALTA NATURE 28%

MAALÄMPÖKAIVOJEN LÄHEISYYDESSÄ OLEVIN VEDÄRIEN JA VESUOHTOJEN SUUNNIT TULEE TARKASTA ENNEN PORAKSEN ALOITUSTA

MAALÄMPÖKAIVOT:	HAIVU	SYVYYS [m]	KALLISTUS [cm/m]	SUUNTAKULMA
1	300	0	0	0
2	300	0	0	0
3	300	0	0	0
4	300	0	0	0
5	300	0	0	0
6	300	0	0	0
7	300	0	0	0
8	300	0	0	0
9 (voro)	300	0	0	0

Tasokoordinaatio / Plankoordinaatystem:  
ETRS-GK25  
Korkeusjärjestelmä / Höjdsystem:  
N2000

Kaupunginosa/kytä 35 TUOMARINKYLÄ	Korttelitila 35108	Tontti/Rno 1	Viranomaisen merkintöjä
Rakennustunnus UUDISRAKENNUS	Rakennuksen nimi ja osoite LPK Käräjätuvantie 00690 Helsinki	Piirustelija PÄÄPIIRUSTUS	Juoks. nro 1/13 Mittakaavat 1:500, 1:1000, 1:333,3 3
VERSTAS ARCHITECTS			Tiedostonimi: 225 LPK Käräjätuvantie_
Verstas Arkkitehdit Oy, Tammasaarenlaituri 3, 00190 Helsinki, Finland +358 9 6877 270   etunimi.sukunimi@verstasarkkitehdit.fi   verstasarkkitehdit.fi			
Rakennus suunnittelija	Suunnittelija	Suunnittelun ja piirustusnumero	Muutosnunnus
Pvm 31.1.2023	Pääsuunnittelija Anne Jaakola	Alekkijotus	AR 002-001



**Palotekniset tiedot**

- P1 paloluokan rakennus
- Rakenteiden palonkesto R60
- Palo-osastoittu REI60
- Rakennuksen sisätilat ovat yhtä palo-osasto poistumisportaita, lämmönjakohuonetta ja teknisiä tiloja lukuun ottamatta
- Poistumiseen sisäpuolelta osastoittujen poistumisportaiden kautta
- Ullakko ja alapohja on osastoitettu EI60, ulakon osin jako EI15
- Häätäksukseen liitetty paloilmoinjärjestelmä, sähköverkkoon, kytkettävät sähkösyöttöään varmenneidut paloilmoinnit, PPP ja käsiammuttimet
- Savunpoisto avattavien ikkunoiden kautta (tuuletusikk) ja konehuoneessa kaukolaukaistavien savunpoistoluukkujen kautta
- Rakennuksesta tehdään paloteknisen suunnitelma

**Terveellisyyttä:**

- Tilassa on avattavat tuuletusikkunat, joissa aukutorajottimet
- Käytetään CE-merkittyjä ja M1-luokitteluja tuotteita

**Käyttöturvallisuus:**

- Turvavälit lasioivissa ja akkunoissa, joiden alareuna alle 7M korkeudessa; ruokasalin lasioivissa ar=0, huoneiden lasioivissa mitoitteissa, tuuletusikkunoissa aukutorajottimet
- Käsiottoiset portaita molemmin puolin, korkeus H=700 ja 900, muotoiltaan turvallisesti (ei tarttumistörmyvaaraa aiheuttavia osia), jatkuu 300mm ohi syökyn, kaidekorkeus 1,2m
- Portaita huoneistojen ja kiitaraiteiden, nousu enintään 160mm ja etenemä vähintään 300mm
- Kulkuvälikäyttöön sisäkaiteita, ulkokaiteita kattoikkaita
- Vesikatkon turvavarusteet loivan katon vaatumuksen mukaiset
- rakennuksen huolto mahdollista kurottajaa käyttäen

**Esteettömyys:**

- Esteettömät WC-tilat molemmissa kerroksissa, atakerrassa molemmin puolin käytettävä WC-tila
- Esteetön hissi, hisskorin sisämitat 1300x1700mm, ovilaukon leveys väh. 900mm
- Rakennuksen ovet helppokäyttöisiä, kynnykset matalia, lattiamateriaalit liukumattomia ja valaistus riittävästi tehokasta
- Portaita kontrastiraitia

**Meluntorjunta ja äänolosuhteet**

- Sisätilojen akustiset ratkaisut määrätysten, Helsingin kaupungin ohjeistuksen mukaan sekä akustisen suunnitelman mukaan

**LVI-tekniset asiat:**

- Koneellinen ilmanvaihto, ei jäähdytystä
- Maalämpö

**Kokoonmistilat:**

- salien maksimihenkilömäärä 1.krs 56 henk. ja 2. krs 134 henk. yhteensä 190 henk. (kokoonmistilajakemus)

Tasokoordinaatio / Plankoordinaatio:  
ETRS-GK25  
Korkeusjärjestelmä / Höjdsystem:  
N2000

Käsitteilyvaihe	Korttelin nimi	Tontti/Rovi	Viranomaisen merkintä
35 TUOMARINKYLÄ	35108	1	
Rakennusluvan numero	UUDISRAKENNUS		Piirustaja Pääpiirustus
Rakennusluvan myyjä ja osoite	LPK Käräjätuvantie Käräjätuvantie 3 00690 Helsinki		Mittakaava Pohjapiirustus 1. krs 1:100
Rakennusluvan myyjä	VERSTAS ARCHITECTS		Tiedoston nimi 225 LPK Käräjätuvantie_
Rakennusluvan myyjä	Verstas Architects Oy, Tammasaarenkatu 3, 00180 Helsinki, Finland +358 9 827 276   etunimi.suominen@verstasarchitects.fi   verstasarchitects.fi		
Pvm	31.1.2023	Pääsuunnittelija Anne Jaakola	Suunnittelija Aleksejus
			Muutosnumero AR 003-001



**Palotekniset tiedot**

- P1 paloluokan rakennus
- Rakenteiden palonkesto RE0
- Palo-osastointi RE160
- Rakennuksen sisätilat ovat yhtä palo-osastoa poistumisportaita, lämmönjakuhuoneita ja teknisiä tiloja lukuun ottamatta
- Poistuminen sisäpuolelta osastotulien poistumisportaiden kautta
- Ulakko ja alapohja on osastotuu EI60, ulakon osin jako EI15
- Häätökeskukseen liitetty paloilmoitinjärjestelmä, sähköverkkoon, kytkettävät sähkökytötään varustetut paloilmoittimet, PFP ja käsiammuttimet
- Savunpoisto avattavien ikkunoiden kautta (tuuletusikk) ja konehuoneesta kauko-ohjauksella varustettujen savunpoistokattokojen kautta
- Rakennuksesta tehdään paloteknisen suunnitelma

**Terveyllisyys:**

- Tilassa on asennettavat tuuletusikkunat, joissa aukkipitorajittimet
- Käytetään CE-merkittyjä ja M1-lukiteltuja tuotteita

**Käyttöturvallisuus:**

- Turvavälit lasiseinissä ja ikkunoissa, joiden alareuna alle 7M korkeudessa: ruokasalin lasiseinän ar=0, huomoidaan lasin moloitusessa; tuuletusikkunoissa aukkipitorajittimet
- Käsijohteet portaisissa molemmin puolin, korkeus H=700 ja 900, muotoillaan turvallisesti (ei tarttumismäärävaaraa aiheuttavia osia), jatkuu 300mm ohi syöksym, kaidekorkeus 1.2m
- Portaisissa huomoiraidat ja kitararaidat, nousu enintään 160mm ja etenemä vähintään 300mm
- Kulkuvälikkeille sisäkautea konehuoneesta, ulkokautea kattokotkailta
- Vesikatkon turvavarusteet loivan kalon vaatimuksen mukaiset
- Rakennuksen huolto mahdollista kurottajaa käyttäen

**Esteettömyys:**

- Esteettömät WC-tilat molemmissa kerroksissa, alakerrassa molemmin puolin käytettävä WC-tila
- Esteetön hissi, hissikorin sisämitat 1300x1700mm, ovivaunun leveys väh. 900mm
- Rakennuksen ovet helpokäyttöisiä, kynnykset matalia, lattiamateriaalit luomattomia ja valaistus riittävästi tehokasta
- Portaisissa kontrastiraita

**Melun- ja äänieristys:**

- Sisätilojen akustiset ratkaisut määritetään Helsingin kaupungin ohjeistuksen mukaan sekä akustisen suunnitelman mukaan

**LVI-tekniiset asiat:**

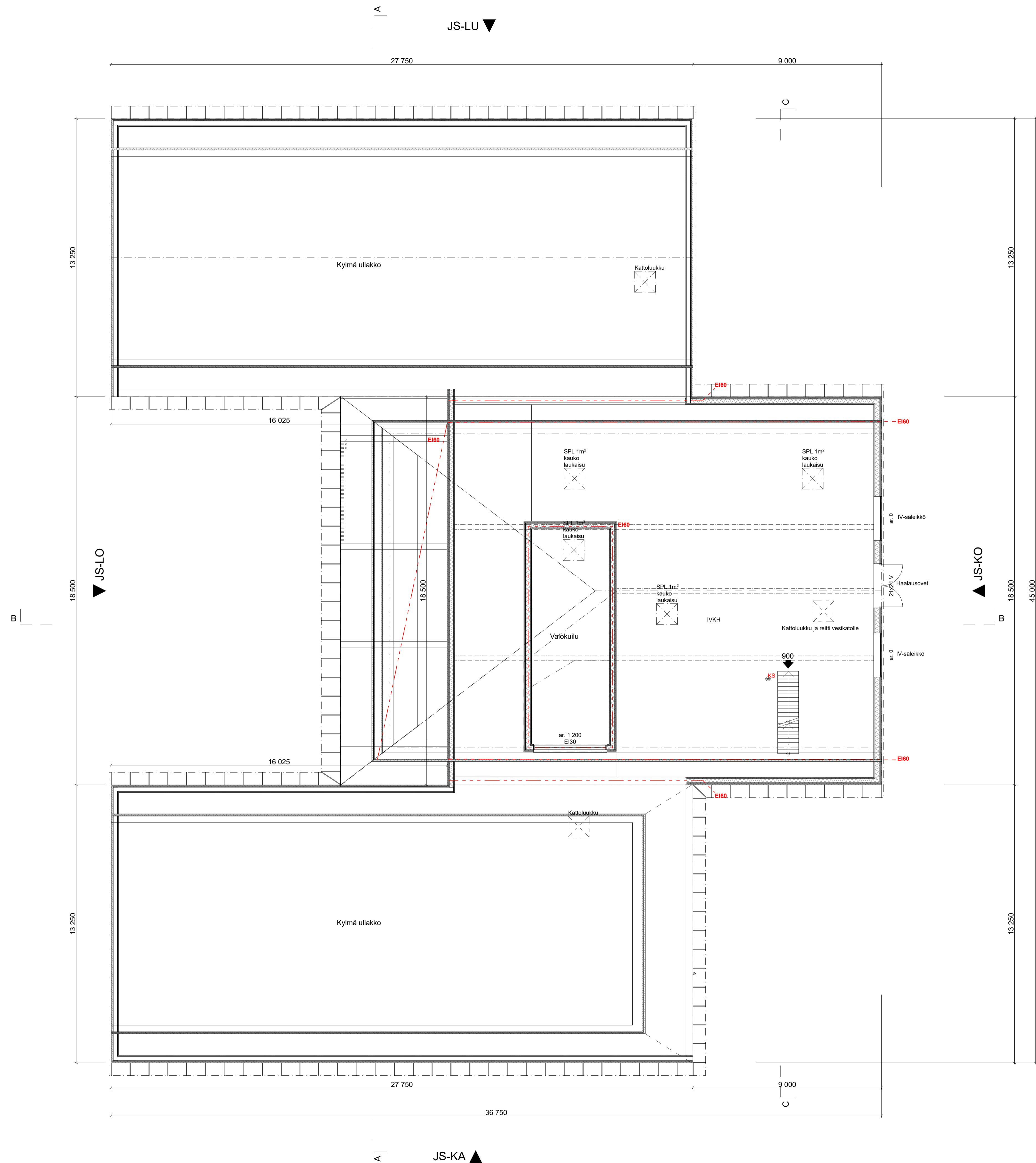
- Koneellisen ilmanvaihto, ei jäähdytystä
- Maalämpö

**Kokoonmistustila:**

- salien maksimihenkilömäärä 1 krs 56 henk. ja 2. krs 134 henk. yhteensä 190 henk. (kokoonmistustilahakemus)

Tasokoordinaatisto / Plankoordinaatisto:  
ETRS-GK25  
Korkeusjärjestelmä / Höjdsystem:  
N2000

Käynnynjohtaja 35 TUOMARINKYLÄ	Korttelin 35108	Tontti/Rovi 1	Viranomaisen merkintä
Rakennusluovutuspöytäkirja UUDISRAKENNUS	Päivätyyppi PÄÄPIIRUSTUS	Juoks. nro 3/13	Mittakaava 1:100
Rakennuskohteen nimi ja osoite LPK Käräjätuvantie Käräjätuvantie 3 00690 Helsinki	Pohjapiirustus Pohjapiirustus 2. krs		
VERSTAS ARCHITECTS Verstas Architects Oy, Tammasaarenkatu 3, 00180 Helsinki, Finland +358 4077 276   etunimi.sukunimi@verstasarchitects.fi   verstaasarkhelsinki.fi			Tiedoston nimi: 225 LPK Käräjätuvantie_
Rakennusluovutuspöytäkirja	Suunnittelija	Suunnittelija ja piirustusnumero	Muutosnro
Pvm 31.1.2023	Pääsuunnittelija Anne Jaakola	Aleksi Joutsen	AR 003-002



**Palotekniset tiedot**

- P1 paloluokan rakennus
- Rakenteiden palonkesto R60
- Palo-osastoitu REI60
- Rakennuksen sisätilat ovat yhtä palo-osastoa poistumisportaita, lämmönjakuhuonetta ja teknisiä tiloja lukuun ottamatta
- Poistuminen sisäpuolisten osastoitujen poistumisportaiden kautta
- Ullakko ja alapohja on osastoitui EI60, ullakon osiin jako EI15
- Irtäkekköön liitetty paloilmoitinjärjestelmä, sähköverkkoon, kytkettävät sähkösyöttöään varmennetut paloilmoittimet, PPP ja käsiammuttimet
- Savunpoisto avattavien ikkunoiden kautta (tuuletusikk) ja konehuoneessa kaukolaukaistavien savunpoistoluukkujen kautta
- Rakennuksesta tehdään paloteknisen suunnitelma

**Terveellisyys:**

- Tiloihin on avattavat tuuletusikkunat, joissa aukkiporajohdot
- Käytetään CE-merkittyjä ja M1-lukiteltuja tuotteita

**Käyttöturvallisuus:**

- Turvavälit lasioivissa ja ikkunoissa, joiden alareuna alle 7M korkeudessa : ruokasalin lasiseinän ar=0, huomioidaan lasin mitoituksessa; tuuletusikkunoissa aukkiporajohdot
- Käsiohjeet portaissa molemmin puolin, korkeus H=700 ja 900, muutollaan turvallisesti (ei tarttumistormäysvaaraa aiheuttavia osia), jatkuu 300mm ohi syökyn, kaidekorkeus 1,2m
- Portaissa huomoraadit ja kikkaraat, nousu enintään 160mm ja etenemä vähintään 300mm
- Kukaan vesikatolle sisäkkäältä konehuoneesta, ulkokautta kattolokkaita
- Vesikatot turvavarusteet loivan katon vaativuuden mukaiset
- rakennuksen huolto mahdollista kurottajaa käyttäen

**Esteettömyys:**

- Esteettömät WC-tilat molemmissa kerroksissa, alakerrassa molemmin puolin käytettävä WC-tila
- Esteetön hissi, hissikorin sisämitat 1300x1700mm, oviaukon leveys väh. 900mm
- Rakennuksen ovet helpokäyttöisiä, kynnykset matalia, lattiamateriaalit liukumattomia ja valaistus riittävän tehokasta
- Portaissa kontrastiraita

**Meluntorjunta ja äänolosuhteet**

- Sisätilojen akustiset ratkaisut määräysten, Helsingin kaupungin ohjeistuksen mukaan sekä akustisen suunnitelman mukaan

**LVI-tekniiset asiat:**

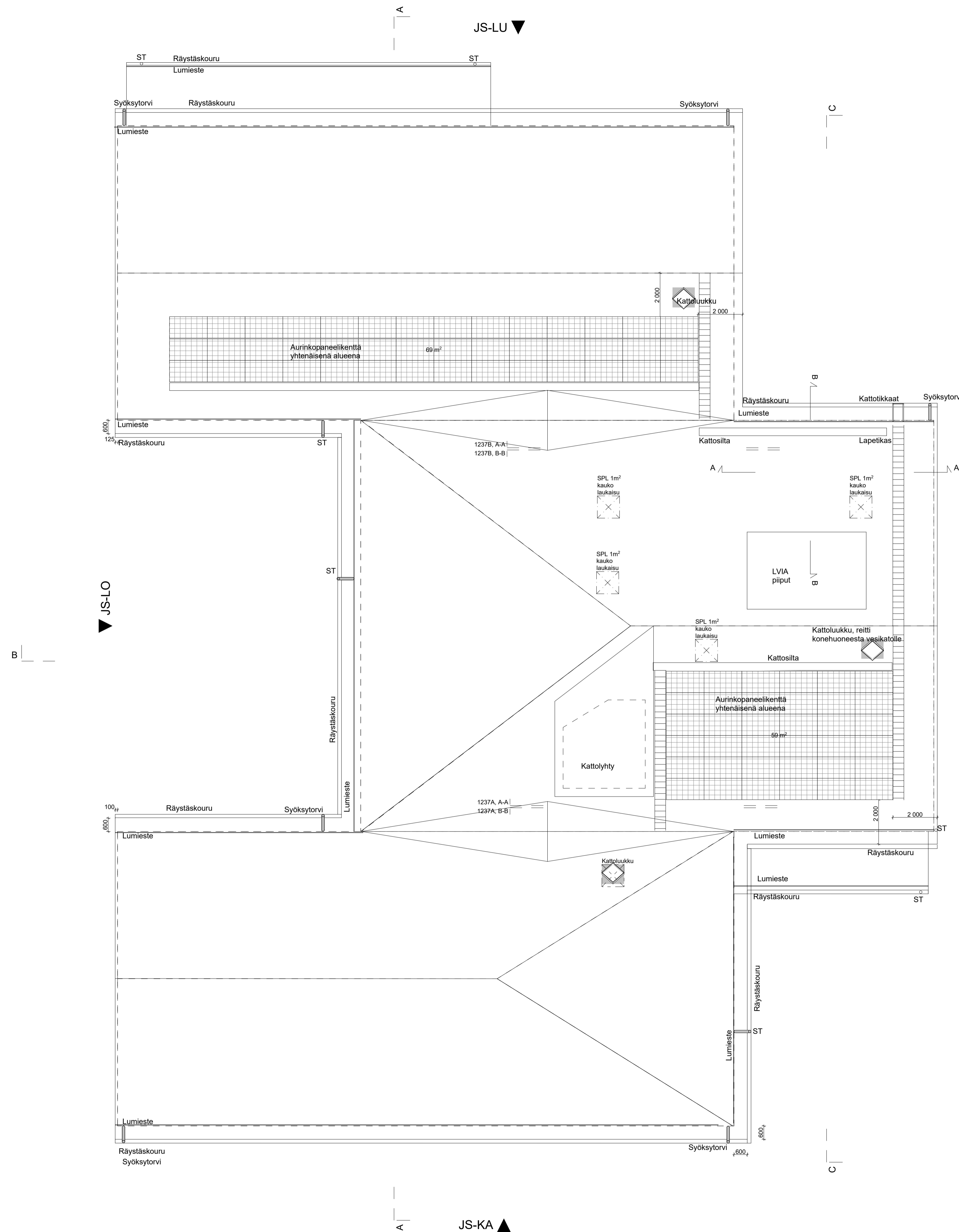
- Koneellinen ilmanvaihto, ei jäähdytystä
- Maalämpö

**Kokoonmistäminen:**

- salin maksimihenkilömäärä 1 krs 56 henk. ja 2. krs 134 henk. yhteensä 190 henk. (kokoonmistilähakemus)

Tasokoordinaatisto / Plankoordinaatisto:  
ETRS-GK25  
Korkeusjärjestelmä / Höjdsystem:  
N2000

Käytännönasiantuntija 35 TUOMARINKYLÄ	Korttelin 35108	Tontti/Rovi 1	Viranomaisen merkintä
Rakennuslomake UUDISRAKENNUS	Rakennuslupaan nro ja osoite LPK Käräjätuvantie Käräjätuvantie 3 00690 Helsinki	Piirustajan PÄÄPIIRUSTUS	Juoks. nro 4/13
Rakennuslupaan nro ja osoite LPK Käräjätuvantie Käräjätuvantie 3 00690 Helsinki	Rakennuslupaan nro ja osoite Pohjapiirustus 3. krs/Ullakko	Mittakaava 1:100	
VERSTAS ARCHITECTS Verstas Architects Oy, Tammasaarenkatu 3, 00180 Helsinki, Finland +358 9 4877 276   etunimi.sukunimi@verstasarchitects.fi   verstasarchitects.fi			Tiedostonimi: 225 LPK Käräjätuvantie_
Rakennussuunnittelija Pvm 31.1.2023	Suunnittelija Arne Jaakola	Alekipolus	Muutosnro AR 003-003



**Huollon turvallisuus:**  
 - Katolla sijaitseville ilmanvaihtolaitteille ja muille säännöllistä käyntiä edellyttävälle rakennusosalle, käynti sisältä konehuoneen kautta kattoluukun ja ikkaiden kautta, uikkokautta talotikkaiden kautta  
 - Katon kaltevuus 0,26 astetta, varustetaan kattosillalla ja lapetikkailla  
 - Rakennuksen korkeus ylittää 9 metriä, katolle tehdään kiinnitysraakenteet turvaköysyä varten  
 - Rakennuksen on huollettavissa henkilönostimen avulla, katolle ei tehdä erillisiä kiinnitysraakenteita riippuleinille

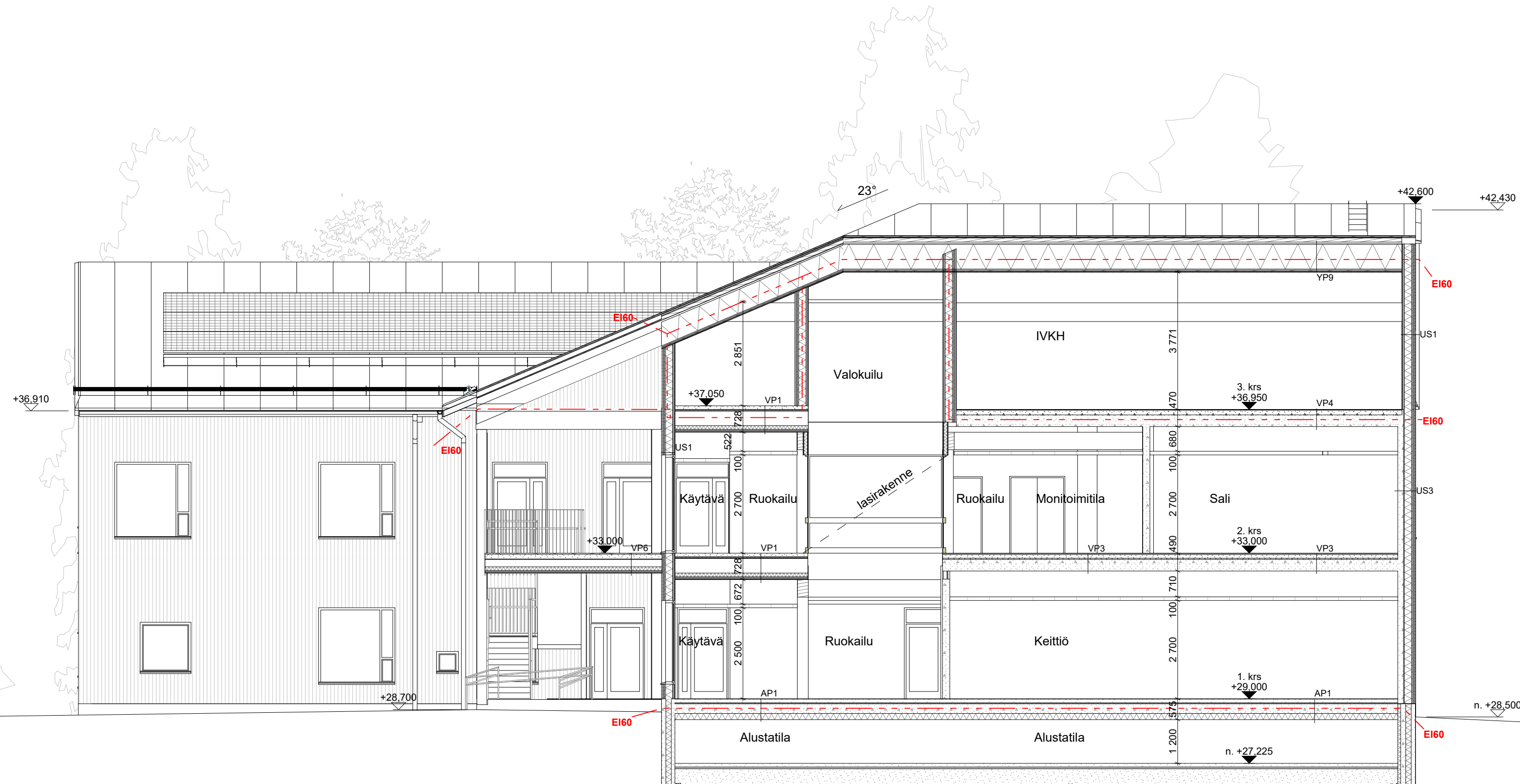
**Katon muut turvavarusteet:**  
 - Katolle tehdään lumiesteet ja kattosillat varustetaan turvaköyden kiinnityspisteillä  
 - Katolle tulevat varusteet ja kiinnikkeet korroosuojaattuja, liittokset ja kiinnitykset valmistajan ohjeen mukaan  
 - Talotikkaat varustetaan turvalaidan kiinnityskiskolla, mitotus RT 85-11132 Vesikatoturvavarusteet ohjeen mukaan

**Ullakko-ontelon osiin jako:**  
 - osinjako EI15 alle 400m2 osiin ullakkokerroksen piirustuksen mukaisesti

Tasokoordinaatio / Plankoordinaatio:  
 ETRS-GK25  
 Korkeusjärjestelmä / Höjdsystem:  
 N2000

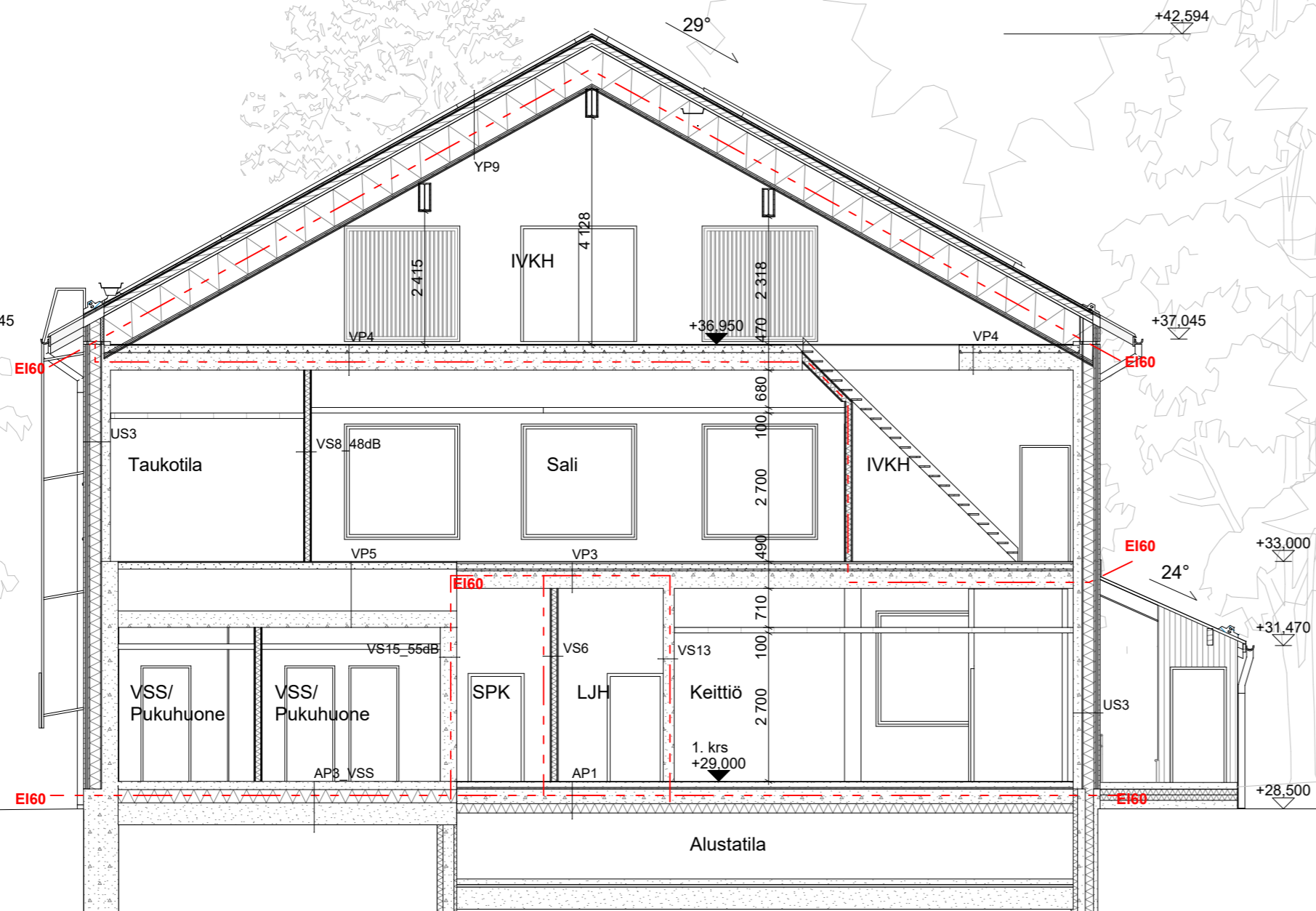
Käsuojinosa-tyyppi	Korttelitila	Tontti/Rovi	Viranomaisen merkintä
35 TUOMARINKYLÄ	35108	1	
Rakennusompele	UUDISRAKENNUS	Piirustaja	Juoks. nro
Rakennusohjeen nimi ja osio	LPK Käräjätuvantie	Pääpiirustus	5/13
	Käräjätuvantie 3	Piirustuksen sisältö	Mittakaavat
	00690 Helsinki	Vesikatto	1:100
<b>VERTAS ARCHITECTS</b>			Tiedostonimi: 225 LPK Käräjätuvantie_
Vertas Architects Oy, Tammasaarenkatu 3, 00180 Helsinki, Finland +358 9 827 276   etunimi.sukunimi@vertasarchitects.fi   vertasarchitects.fi			
Rakennusurkittelija	Suunnittelija	Suunnittelija ja piirustuksen numero	Muutosnumero
Pvm	Pääsuunnittelija	Aleksi Joutsen	AR 003-004
31.1.2023	Arne Jaakola		





Tasokoordinaatisto / Plankoordinaatistystem:  
 ETRS-GK25  
 Korkeusjärjestelmä / Höjdsystem:  
 N2000

Kaupunginosa/kylä 35 TUOMARINKYLÄ	Korttelitila 35108	Tontti/Rnro 1	Viranomaisten merkintöjä
Rakennustoimenpide UUDISRAKENNUS	Rakennuskohteen nimi ja osoite LPK Käräjätuvantie Käräjätuvantie 3 00690 Helsinki	Piirustuslaji PÄÄPIIRUSTUS	Juoks. nro 7/13
		Piirustuksen sisältö Leikkaus B-B	Mittakaavat 1:100
<b>VERSTAS ARCHITECTS</b> <small>Verstas Arkkitehdit Oy, Tammasaarenlaituri 3, 00180 Helsinki, Finland        +358 9 6877 270   etunimi.sukunimi@verstasarkkitehdit.fi   verstasarkkitehdit.fi</small>			Tiedostonimi: 225 LPK Käräjätuvantie_
Rakennussuunnittelija	Suunnittelija	Suunnitteluala ja piirustusnumero	Muutostunnus
Pvm 31.1.2023	Pääsuunnittelija Anne Jaakola	Allekirjoitus	<b>AR 004-002</b>



Tasokoordinaatisto / Plankordinatsystem:  
 ETRS-GK25  
 Korkeusjärjestelmä / Höjdsystem:  
 N2000

Kaupunginosa/kylä 35 TUOMARINKYLÄ	Kortteli/tila 35108	Tonnti/Rnro 1	Viranomaisen merkintöjä
Rakennustoimenpide UUDISRAKENNUS	Piirustuslaji PÄÄPIIRUSTUS	Juoks. nro 8/13	
Rakennuskohteen nimi ja osoite LPK Käräjätuvantie Käräjätuvantie 3 00690 Helsinki	Piirustuksen sisältö Leikkaus C-C	Mittakaavat 1:100	
<b>VERSTAS ARCHITECTS</b> Verstas Arkkitehdit Oy, Tammasaarenlaituri 3, 00180 Helsinki, Finland +358 9 6877 270   etunimi.sukunimi@verstasarkkitehdit.fi   verstasarkkitehdit.fi			Tiedostonimi: 225 LPK Käräjätuvantie_
Rakennussuunnittelija	Suunnittelija	Suunnitteluala ja piirustusnumero	Muutostunnus
Pvm 31.1.2023	Pääsuunnittelija Anne Jaakola	Ailekirjoitus	<b>AR 004-003</b>



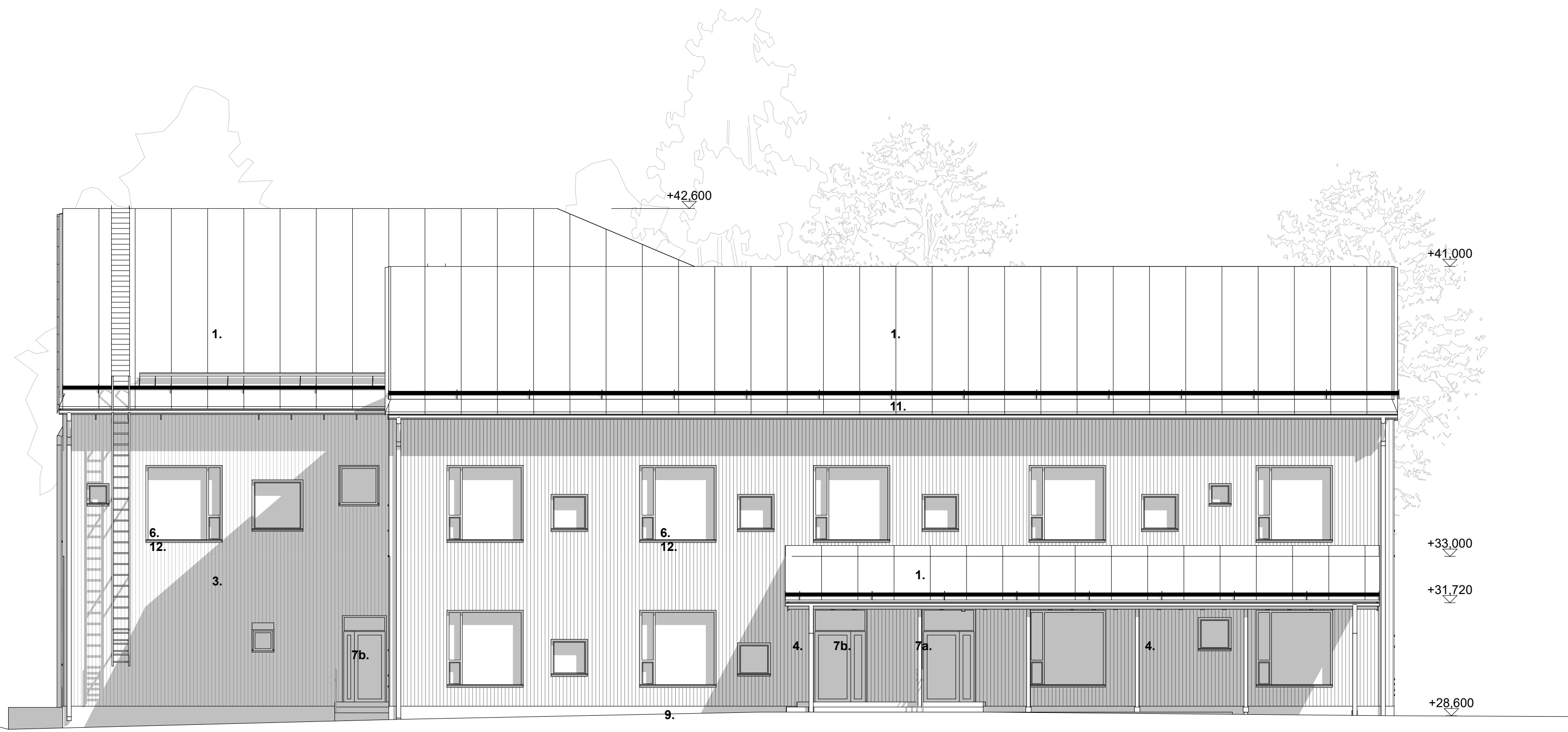


1. Konesaumattu peltikate, sinkitty
2. Katon pellitykset, sinkitty
3. Julkisivuverhous, pystysuuntainen julkisivuverhouslauta, vaalean puun sävyinen kuultokäsittely
4. Julkisivuverhous, pystysuuntainen julkisivuverhouslauta, taitettu ruskeanharmaa peittomaalaus
5. Puurimoitus, vaalea puun sävyinen kuultokäsittely
6. Ikkunat, alumiinia, polttomaalattu, väri beige
- 7a. Ovet, lasiaukollinen teräsovi, polttomaalattu, väri beige
- 7b. Ovet, puuverhous, kuten julkisivu
8. Parvekelasitus
9. Betoni
10. Pinnakaide ja luiskien kaitteet, polttomaalattua terästä, väri beige
11. Räystäskourut, syöksytorvet, RR, kullanuskea
12. Ikkunoiden pellitykset, RR, kullanuskea
13. Tuloilmasäleikkö, väri julkisivun väriin, ruskeanharmaa

Tasokoordinaatio / Plankoordinaatistystem:  
 ETRS-GK25  
 Korkeusjärjestelmä / Höjdsystem:  
 N2000

Kaupunginosa/kytä 35 TUOMARINKYLÄ	Korttelitila 35108	Tontti/Rnro 1	Viranomaisten merkintöjä
Rakennustoimenpide UUDISRAKENNUS	Rakennuskohteen nimi ja osoite LPK Käräjätuvantie	Käräjätuvantie 3 00690 Helsinki	Piirustuslaji PÄÄPIIRUSTUS Piirustuksen sisältö Julkisivu lounaaseen
VERSTAS ARCHITECTS Verstas Arkkitehdit Oy, Tammasaarenlaituri 3, 00180 Helsinki, Finland +358 9 6877 270   etunimi.sukunimi@verstasarkkitehdit.fi   verstasarkkitehdit.fi			Tiedostonimi: 225 LPK Käräjätuvantie_
Rakennussuunnittelija	Suunnittelija	Suunnitteluala ja piirustusnumero	Muutostunnus
Pvm 31.1.2023	Pääsuunnittelija Anne Jaakola	Allekirjoitus	AR 005-001

Juoks. nro  
9/13  
Mittakaavat  
1:100



1. Konesaumattu peltikate, sinkitty
2. Katon pellitykset, sinkitty
3. Julkisivuverhous, pystysuuntainen julkisivuverhouslauta, vaalean puun sävyinen kuultokäsittely
4. Julkisivuverhous, pystysuuntainen julkisivuverhouslauta, taitettu ruskeanharmaa peittomaalaus
5. Puurimoitus, vaalea puun sävyinen kuultokäsittely
6. Ikkunat, alumiinia, polttomaalattu, väri beige
- 7a. Ovet, lasiukollinen teräsovi, polttomaalattu, väri beige
- 7b. Ovet, puuverhous, kuten julkisivu
8. Parvekelasitus
9. Betoni
10. Pinnakaide ja luiskien kaiteet, polttomaalattua terästä, väri beige
11. Räystäskourut, syöksytorvet, RR, kullanruskea
12. Ikkunoiden pellitykset, RR, kullanruskea
13. Tuloilmasäleikkö, väri julkisivun väriin, ruskeanharmaa

Tasokoordinaatio / Plankoordinaatistystem:  
 ETRS-GK25  
 Korkeusjärjestelmä / Höjdsystem:  
 N2000

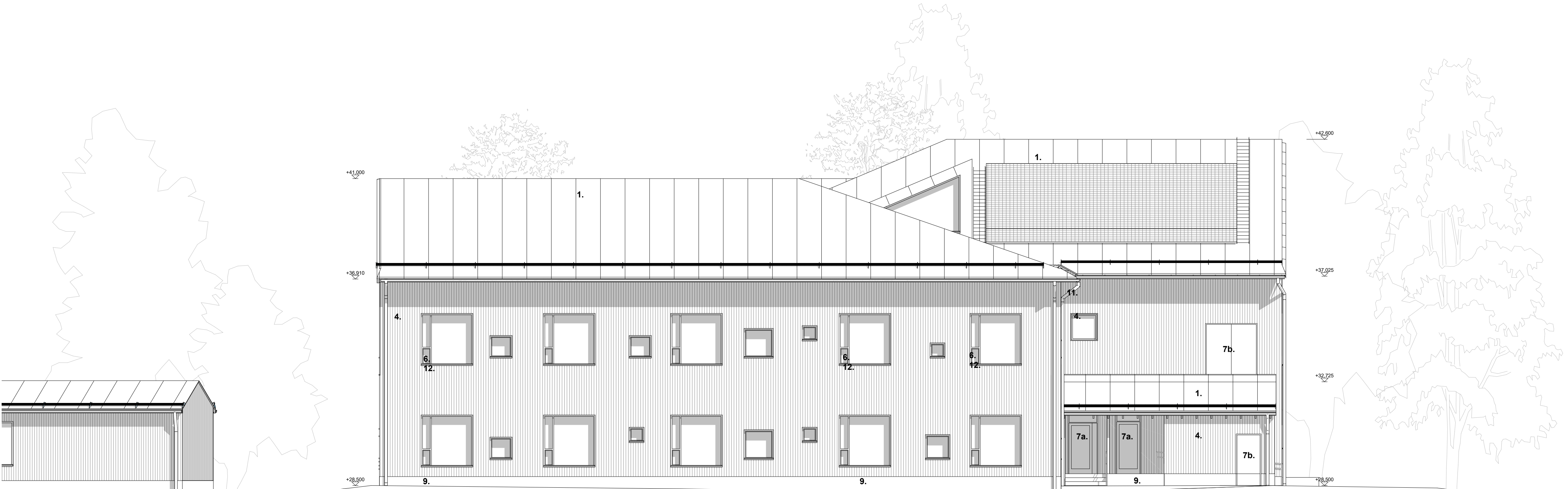
Kaupunginosa/kylä 35 TUOMARINKYLÄ	Korttelitila 35108	Tontti/Rnro 1	Viranomaisten merkintöjä
Rakennustoimenpide UUDISRAKENNUS	Rakennuskohteen nimi ja osoite LPK Käräjätuvantie Käräjätuvantie 3 00690 Helsinki	Piirustuslaji PÄÄPIIRUSTUS	Juoks. nro 10/13
		Piirustuksen sisältö Julkisivu luoteeseen	Mittakaavat 1:100
<b>VERSTAS ARCHITECTS</b> <small>Verstas Arkkitehdit Oy, Tammasaarenlaituri 3, 00180 Helsinki, Finland        +358 9 6877 270   etunimi.sukunimi@verstasarkkitehdit.fi   verstasarkkitehdit.fi</small>			Tiedostonimi: 225 LPK Käräjätuvantie_
Rakennussuunnittelija	Suunnittelija	Suunnitteluala ja piirustusnumero	Muutostunnus
Pvm 31.1.2023	Pääsuunnittelija Anne Jaakola	Allekirjoitus	<b>AR 005-002</b>



1. Konesaumattu peltikate, sinkitty
2. Katon pellitykset, sinkitty
3. Julkisivuverhous, pystysuuntainen julkisivuverhouslauta, vaalean puun sävyinen kuultokäsittely
4. Julkisivuverhous, pystysuuntainen julkisivuverhouslauta, taitettu ruskeanharmaa peittomaalaus
5. Puurimoitus, vaalea puun sävyinen kuultokäsittely
6. Ikkunat, alumiinia, polttomaalattu, väri beige
- 7a. Ovet, lasiaukollinen teräsovi, polttomaalattu, väri beige
- 7b. Ovet, puuverhous, kuten julkisivu
8. Parvekelasitus
9. Betoni
10. Pinnakaide ja luiskien kateet, polttomaalattua terästä, väri beige
11. Räystäskourut, syöksytorvet, RR, kullanruskea
12. Ikkunoiden pellitykset, RR, kullanruskea
13. Tuloilmasäleikkö, väri julkisivun väriin, ruskeanharmaa

Tasokoordinaatisto / Plankoordinaatistystem:  
 ETRS-GK25  
 Korkeusjärjestelmä / Höjdsystem:  
 N2000

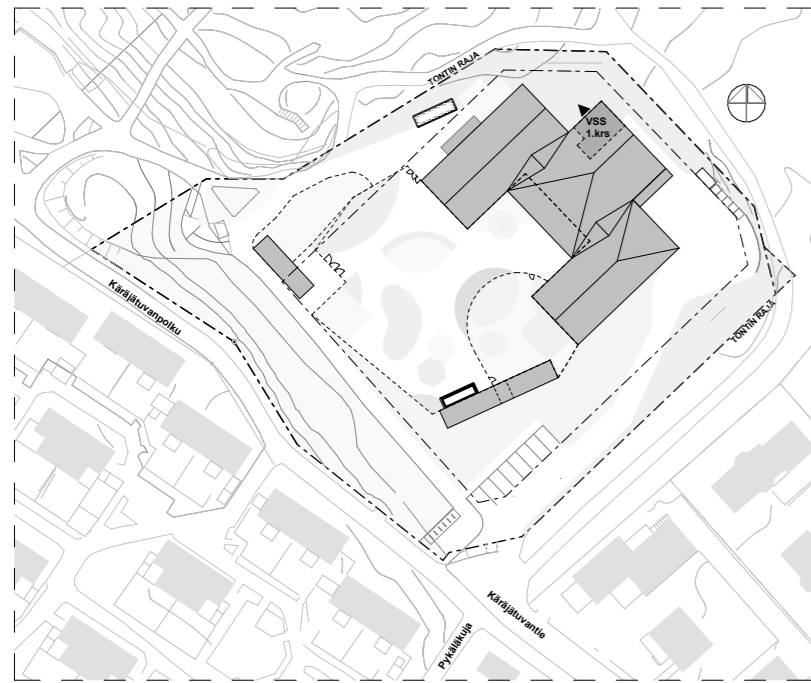
Kaupunginosa/kylä 35 TUOMARINKYLÄ	Korttelitila 35108	Tontti/Rnro 1	Viranomaisten merkintöjä
Rakennustoimenpide UUDISRAKENNUS	Rakennuskohteen nimi ja osoite LPK Käräjätuvantie	Käräjätuvantie 3 00690 Helsinki	Piirustuslaji PÄÄPIIRUSTUS Piirustuksen sisältö Julkisivu koilliseen
VERSTAS ARCHITECTS Verstas Arkkitehdit Oy, Tammasaarenlaituri 3, 00180 Helsinki, Finland +358 9 6877 270   etunimi.sukunimi@verstasarkkitehdit.fi   verstasarkkitehdit.fi			Tiedostonimi: 225 LPK Käräjätuvantie_
Rakennussuunnittelija	Suunnittelija	Suunnitteluala ja piirustusnumero	Muutostunnus
Pvm 31.1.2023	Pääsuunnittelija Anne Jaakola	Allekirjoitus	AR 005-003
			Juoks. nro 11/13 Mittakaavat 1:100



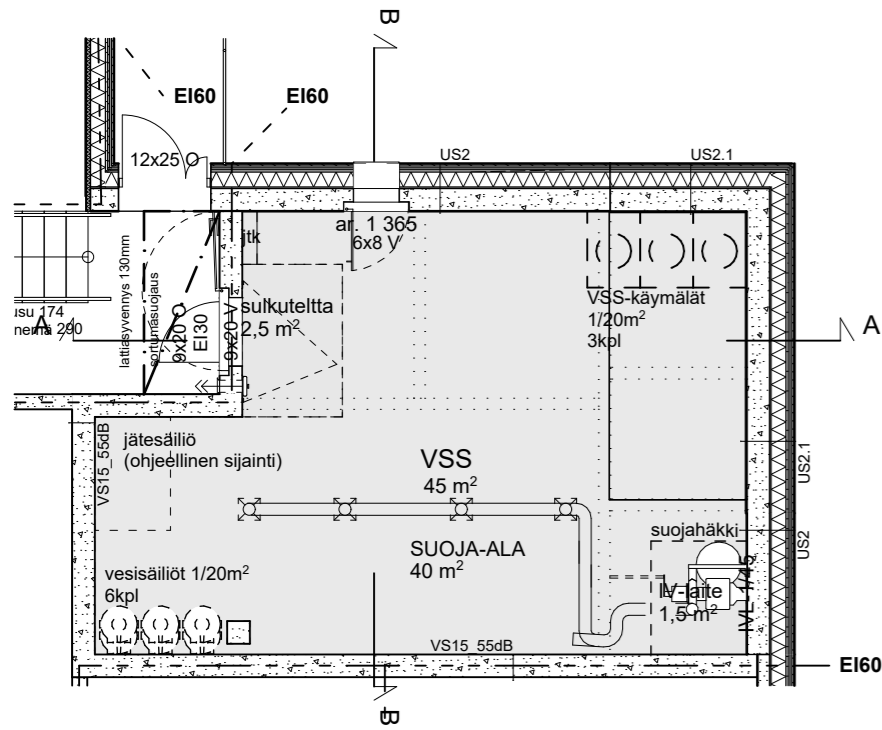
1. Konesaumattu peltikate, sinkitty
2. Katon pellitykset, sinkitty
3. Julkisivuverhous, pystysuuntainen julkisivuverhouslauta, vaalean puun sävyinen kuultokäsittely
4. Julkisivuverhous, pystysuuntainen julkisivuverhouslauta, taitettu ruskeanharmaa peittomaalaus
5. Puurimoitus, vaalea puun sävyinen kuultokäsittely
6. Ikkunat, alumiinia, polttomaalattu, väri beige
- 7a. Ovet, lasiukollinen teräsovi, polttomaalattu, väri beige
- 7b. Ovet, puuverhous, kuten julkisivu
8. Parvekelasitus
9. Betoni
10. Pinnakaide ja luiskien kaitteet, polttomaalattua terästä, väri beige
11. Räystäskourut, syöksytorvet, RR, kullanruskea
12. Ikkunoiden pellitykset, RR, kullanruskea
13. Tuloilmasäleikkö, väri julkisivun väriin, ruskeanharmaa

Tasokoordinaatio / Plankoordinaatistystem:  
 ETRS-GK25  
 Korkeusjärjestelmä / Höjdsystem:  
 N2000

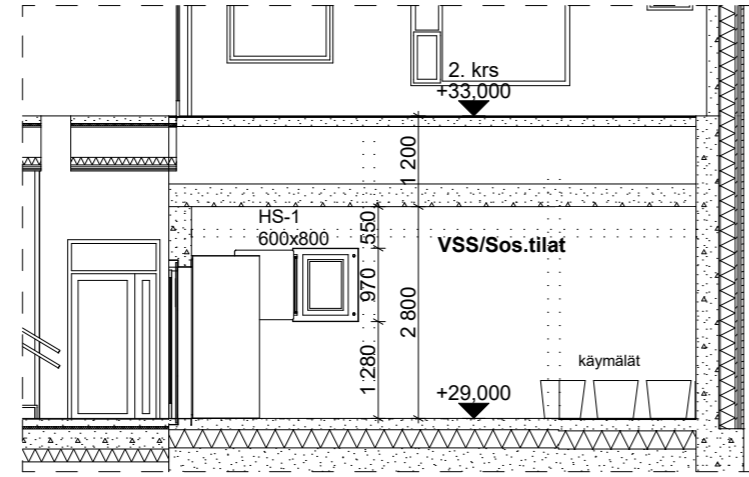
Kaupunginosa/kylä 35 TUOMARINKYLÄ	Korttelitila 35108	Tontti/Rnro 1	Viranomaisten merkintöjä
Rakennustoimenpide UUDISRAKENNUS	Rakennuskohteen nimi ja osoite LPK Käräjätuvantie Käräjätuvantie 3 00690 Helsinki	Piirustuslaji PÄÄPIIRUSTUS	Juoks. nro 12/13
		Piirustuksen sisältö Julkisivu kaakkoon	Mittakaavat 1:100
<b>VERSTAS ARCHITECTS</b> <small>Verstas Arkkitehdit Oy, Tammasaarenlaituri 3, 00180 Helsinki, Finland        +358 9 6877 270   etunimi.sukunimi@verstasarkkitehdit.fi   verstasarkkitehdit.fi</small>			Tiedostonimi: 225 LPK Käräjätuvantie_
Rakennussuunnittelija	Suunnittelija	Suunnitteluala ja piirustusnumero	Muutostunnus
Pvm 31.1.2023	Pääsuunnittelija Anne Jaakola	Allekirjoitus	<b>AR 005-004</b>



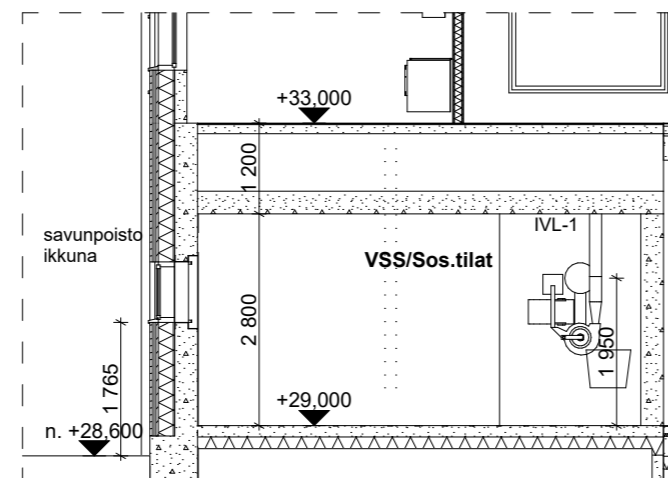
VSS sijaintikaavio 1:1500



Väestönsuoja piirustus, kriisi-aika 1:100



VSS leikkaus A-A



VSS leikkaus B-B

### Väestönsuojalaskelma S1-väestönsuoja

#### Suojatilantarve:

Rakennusoikeudellinen kerrosala 2 094 kem²  
josta kylmät tilat 88 kem²

Pääkäyttötarkoituksen rakennusoikeudellinen kerrosala = 2 011 kem²

Päiväkotirakennuksissa varsinaisen suoja-alan mitoitus on vähintään 2% kerrosalasta -> 0,02 x 2 011 kem² = 40 m²

Henkilömäärä 40 m² / 0,75= 53 henkilöä

Tässä suunnitelmassa:

**varsinainen suoja-ala 40 m²**

Lisäksi:

Sulkuteilta 2,5 m² (3m²)

IV-laitetila 1,5 m² (2m²)

**VSS sisäala yhteensä 45 m²**

#### Varustus:

- VSS-käymälät 1/20m² = 3 käymälää
- vesisäiliöt VS-6, laskennallinen suojassa käytettävä veden määrä:  
40 m² x 15 litraa = 600 litraa  
-> 600 / 100 litran tynnyri  
= 6 tynnyriä, kaksi päällekkäin
- roska-astiat 40 m² x 15 litraa = 600 litraa  
-> 600 / 100 litran tynnyri  
= 6 tynnyriä

Mahdollisten patjojen säilytys väestönsuojan IV-laitteen tilassa.

Kaikki väestönsuojan varusteet, laitteet ja läpiviennit viranomaisten määräysten, erikoissuunnittelijoiden ja väestönsuojan toimittajan suunnitelmien mukaisesti.

Suojatilanteessa mahdollista käyttää matkaviestimiä.

Ilmanvaihtolaitteet varustetaan varavalaistuslaitteella.

Normaaliolojen käyttö:

Henkilökunnan pukutilat, siivous- ja vaatehuolto.  
Normaaliolojen ilmanvaihto ilmanvaihtosuunnitelmien mukaan.

Valmiustilaan siirryttäessä:

- puretaan kevyitä väliseiniä ja muita pintarakenteita, normaaliolojen kiinteät kalusteet ja sähköasennukset lukuunottamatta tässä piirustuksessa olevia.
- tulpataan mahdolliset ylimääräiset näkyviin jääneet viemärit.

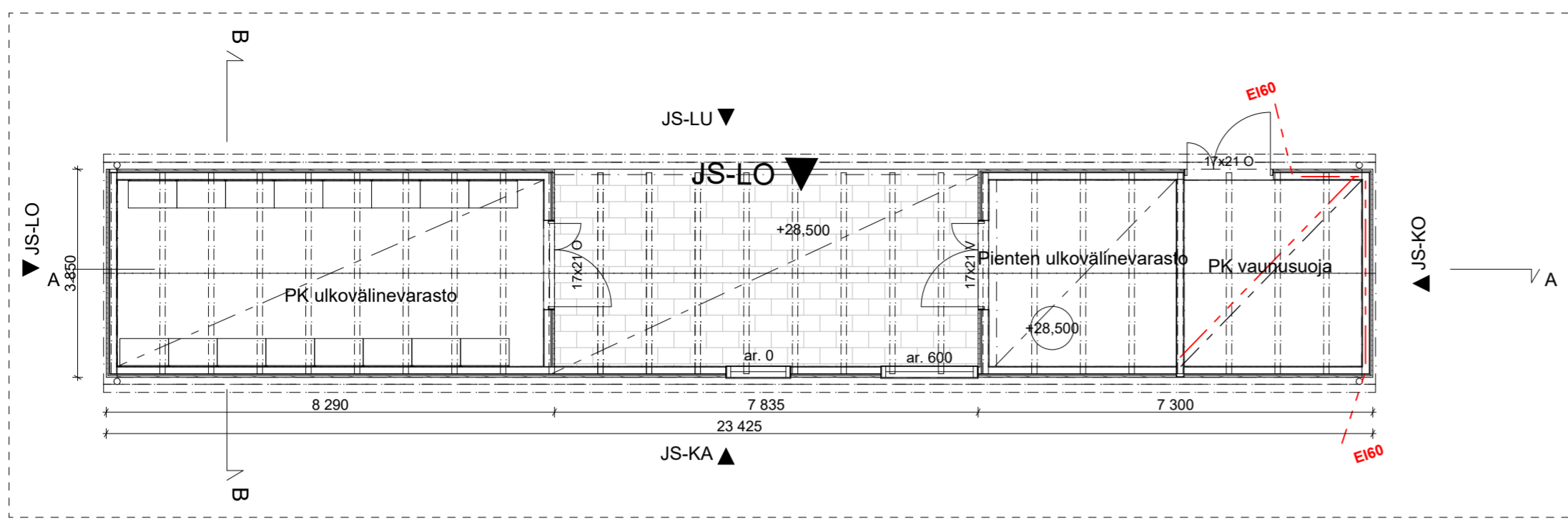
Tasokoordinaatisto / Plankordinatsystem:

ETRS-GK25

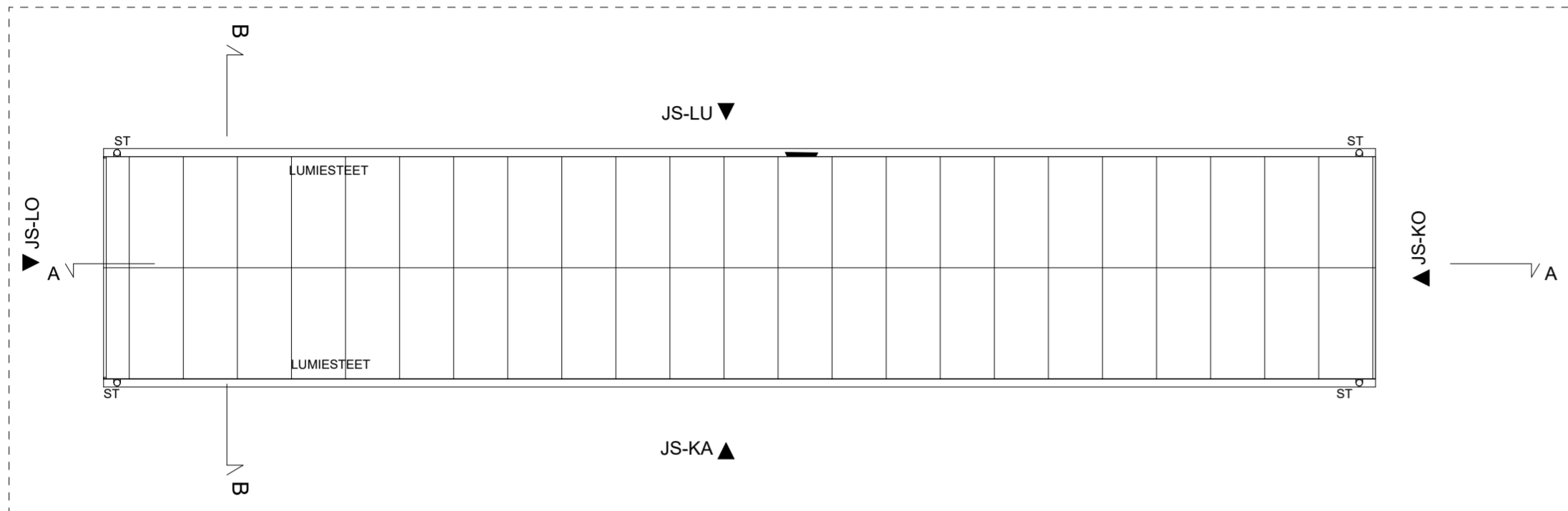
Korkeusjärjestelmä / Höjdsystem:

N2000

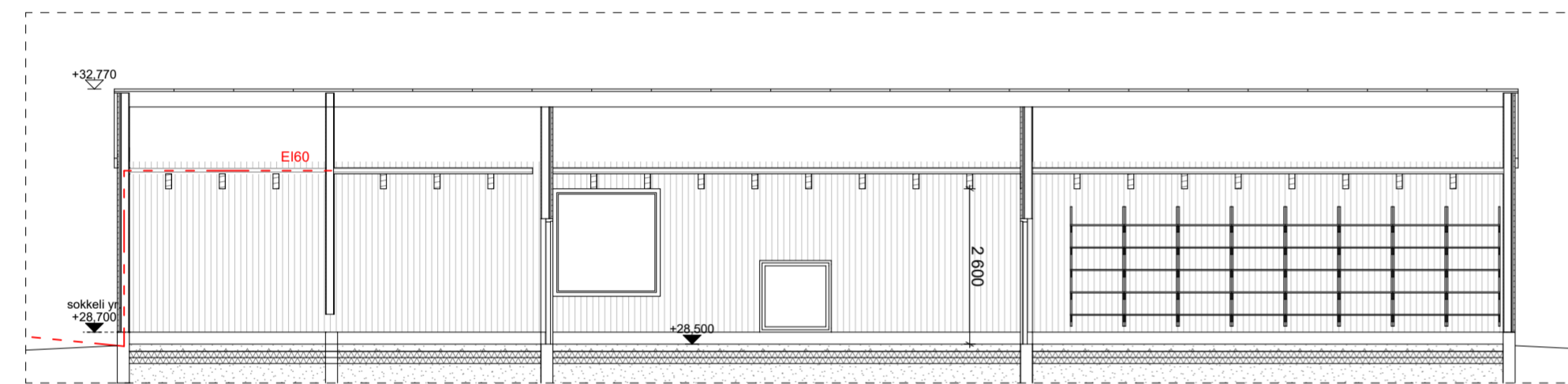
Kaupunginosa/kylä	Kortteli/tila	Tontti/Rnro	Viranomaisten merkintöjä
35 TUOMARINKYLÄ	35108	1	
Rakennustoimenpide	UUDISRAKENNUS		Juoks. nro 13/13
Rakennuskohteen nimi ja osoite	LPK Käräjätuvantie		Mittakaavat 1:1500, 1:100
	Käräjätuvantie 3 00690 Helsinki		
<b>VERSTAS ARCHITECTS</b>			Tiedostonimi: 225 LPK Käräjätuvantie_
Verstas Arkkitehdit Oy, Tammasaarenlaituri 3, 00180 Helsinki, Finland +358 9 6877 270   etunimi.sukunimi@verstasarkkitehdit.fi   verstasarkkitehdit.fi			
Rakennussuunnittelija	Suunnittelija	Suunnitteluala ja piirustusnumero	
Pvm	Pääsuunnittelija	Ailekirjoitus	AR 007-001
31.1.2023	Anne Jaakola		



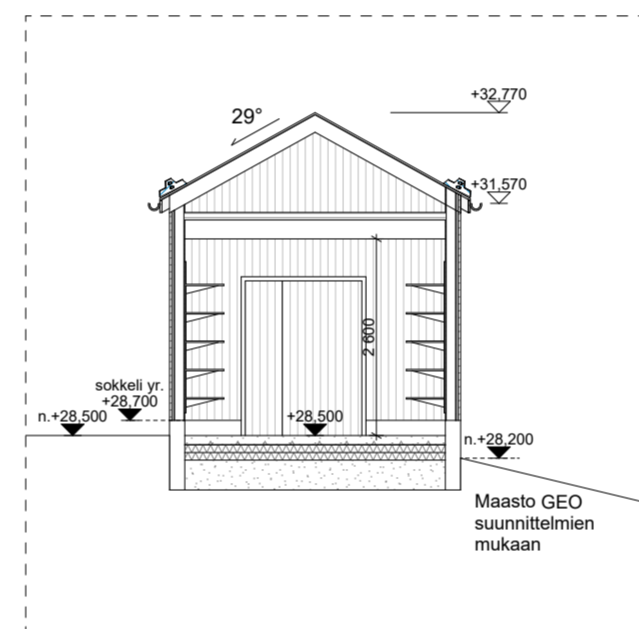
Piharakennuksen pohja



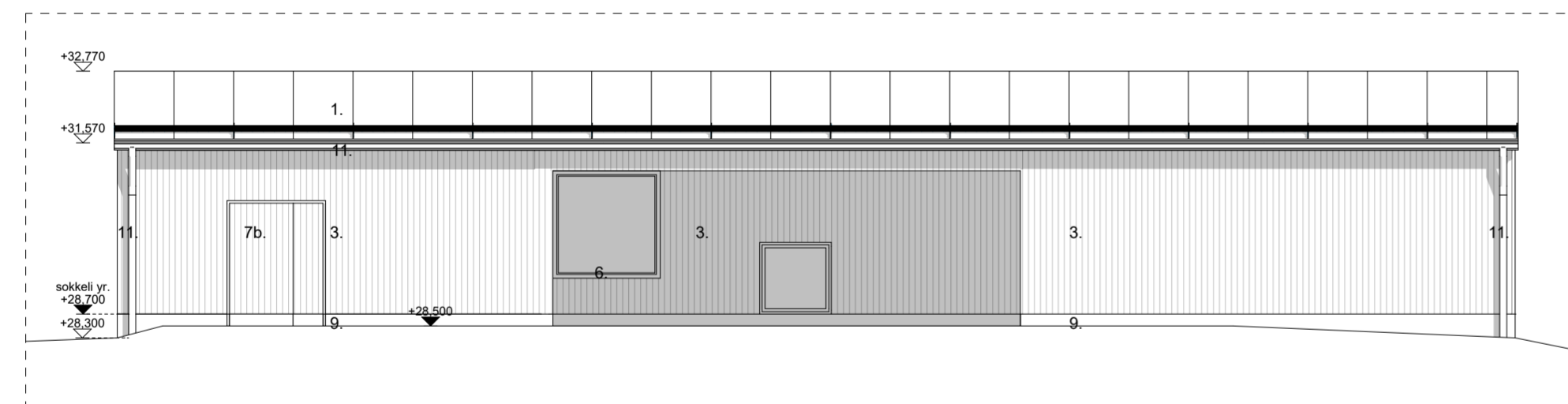
Piharakennuksen katto



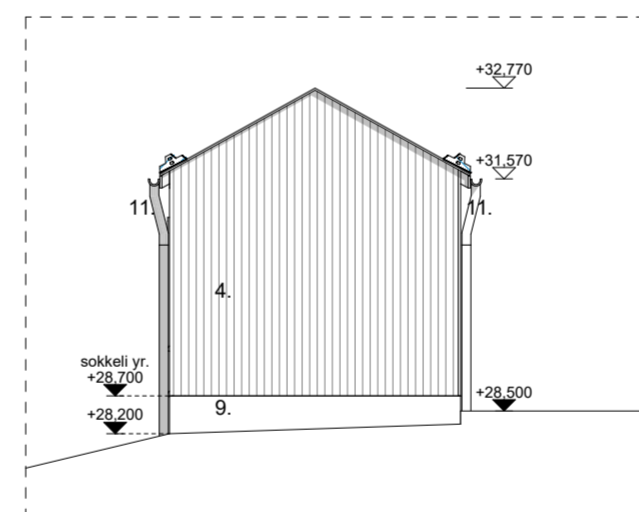
Leikkaus A-A



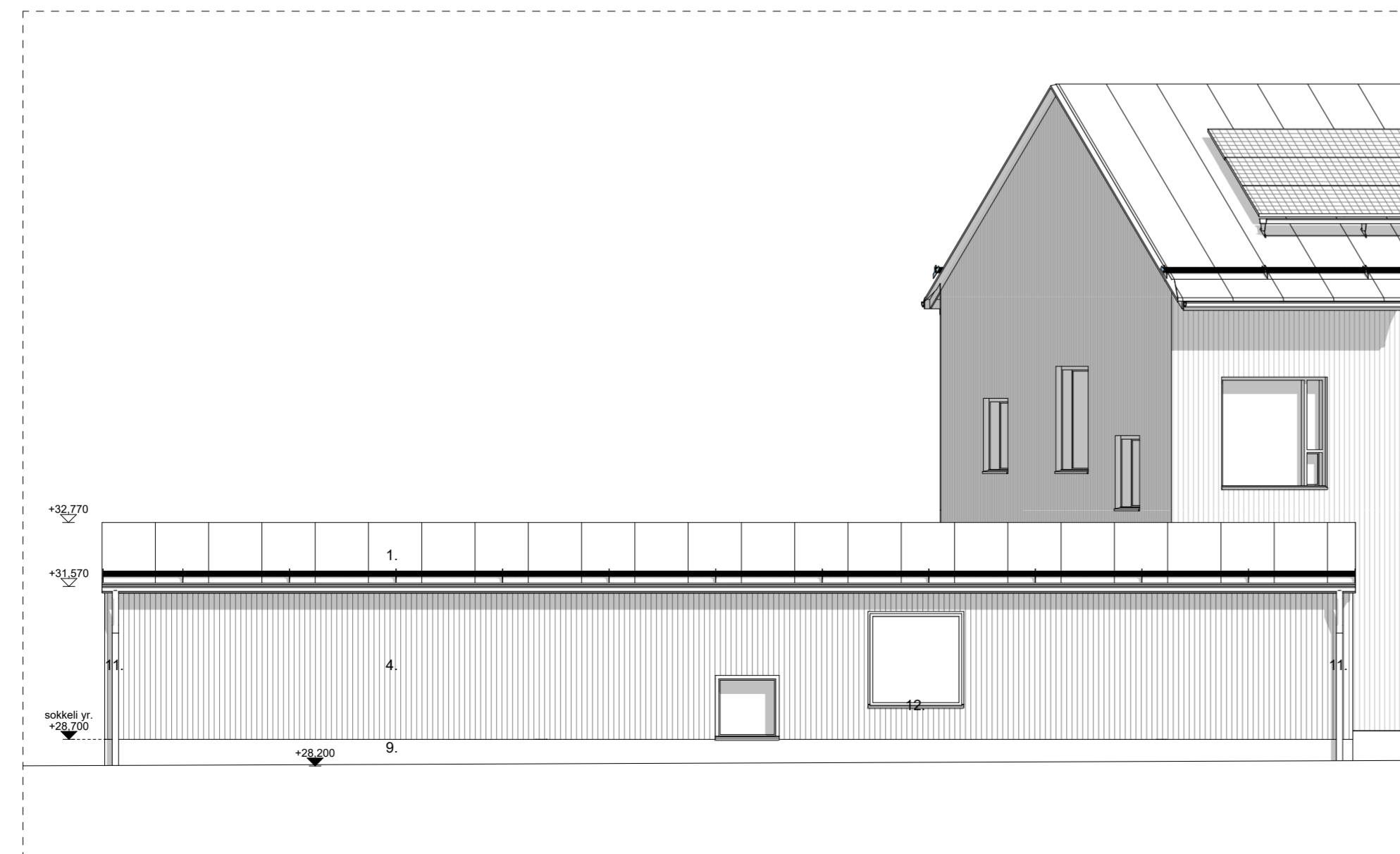
Leikkaus B-B



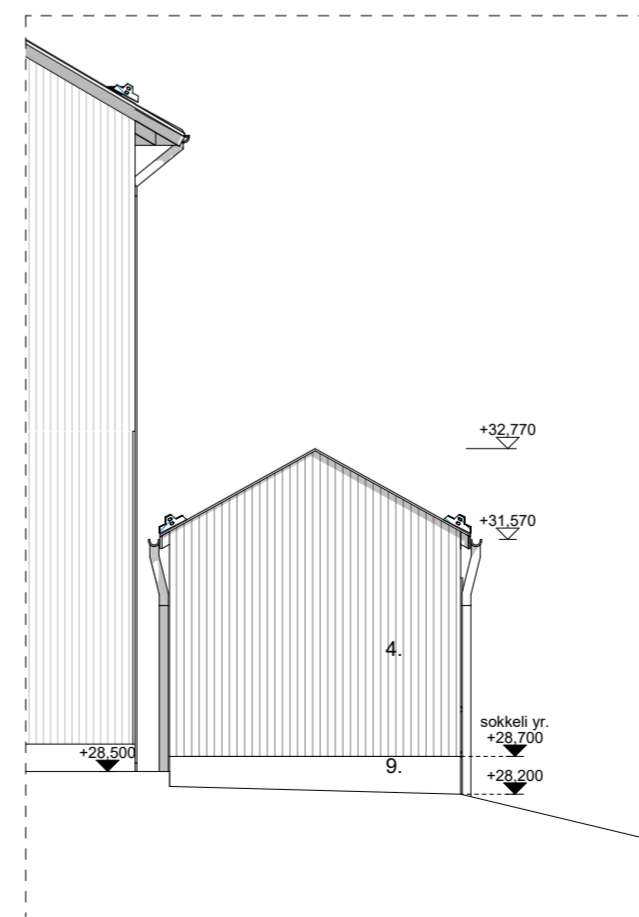
Julkisivu luoteeseen (leikkipihalle)



Julkisivu koilliseen



Julkisivu kaakkoon



Julkisivu lounaaseen

## PIHARAKENNUSTEN RAKENNETTYYPIT

### ALAPOHJA

#### AP4 Alapohja, kylmä piharakennus

120 mm	Pintamateriaali ja -käsittely rakennusselostuksen mukaan Reunavahvistettu laatta C35/45, pakkasenkestävä, C-4-III rauditus keskeinen verkko #8-150
17 mm	Suodatinkangas, N2, saumat limitetään 400 mm Eristekerros, dynaaminen jäykkyyks < 15 mm/m3 Regufoam sound 10, 17 mm, suurin sallittu
200 mm	lyhytaikainen kuormitus 25 kn/m2 (infrahansa.com) EPS 120 routa
>400 mm	Kapillaarikatko, märkäseulottu sepeli #16-32 Suodatinkangas, N2, saumat limitetään 400 mm Perusmaa, routimaton mursketäyttö, kallistus salaojiin 1:50

### YLAPOHJA

#### YP7.1 Yläpohja, piharakennus peltikate

21 mm	Konesaumattu pelti Aluskate, pintasiirrotteeton eristyskermi K-MS 170-3000 Homesuojattu vaneri
300-600	Kertopuupalkit k600 rakennesuunnitelmien mukaan

### ULKOSEINÄ

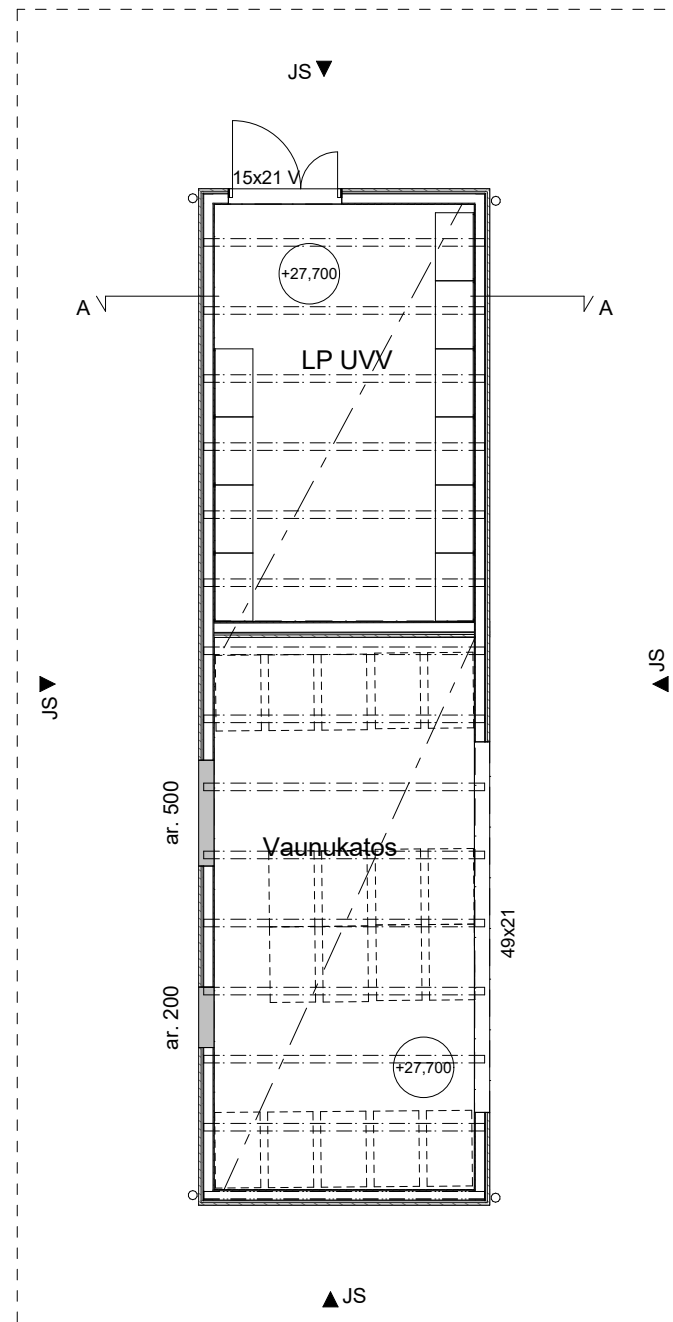
#### US4 Ulkoseinä, kylmä piharakennus

28 mm	Julkisivuverhouslaata 28x95, pystyyn
25 mm	Vaakakoolaus 25x100 k/k 600 mm
9,5 mm	Tuulensuojakipsilevy (GTS 9)
123 mm	Pystyrunko 48x123mm k600, lujuusluokka C24
12 mm	Säänkestävä vaneri

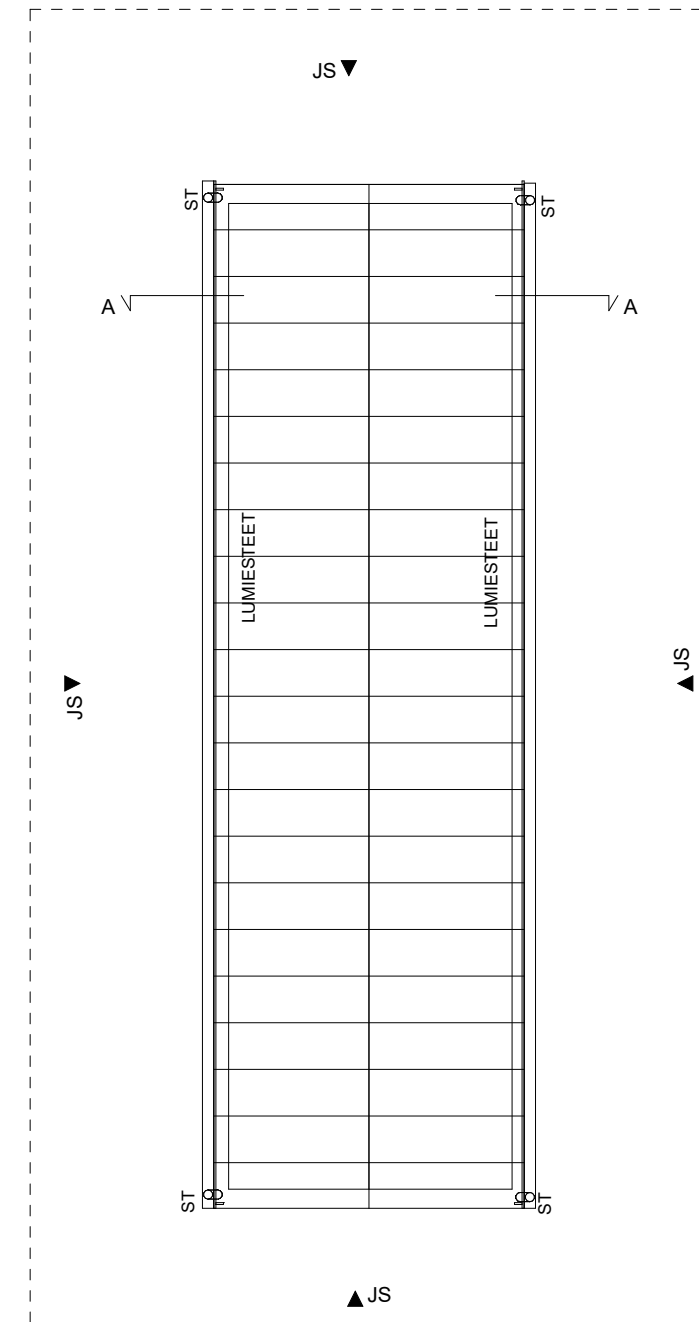
1. Konesaumattu peltikate, sinkitty
2. Katon pellitykset, sinkitty
3. Julkisivuverhous, pystysuuntainen julkisivuverhouslaata, vaalean puun sävyinen kuultokäsittely
4. Julkisivuverhous, pystysuuntainen julkisivuverhouslaata, taitettu ruskeanharmaa peittomaalaus
5. Puurimoitus, vaalea puun sävyinen kuultokäsittely
6. Ikkunat, alumiinia, polttomaalattu, väri beige
- 7a. Ovet, lasiaukollinen teräsovi, polttomaalattu, väri beige
- 7b. Ovet, puuverhous, kuten julkisivu
8. Parvekelasitus
9. Betoni
10. Pinnakaide ja luiskien kaiteet, polttomaalattua terästä, väri beige
11. Räystäskourut, syöksytorvet, RR, kullanuskea
12. Ikkunoiden pellitykset, RR, kullanuskea
13. Tuloilmasäleikki, väri julkisivun väriin, ruskeanharmaa

Tasokoordinaatisto / Plankoordinaatistystem:  
ETRS-GK25  
Korkeusjärjestelmä / Höjdsystem:  
N2000

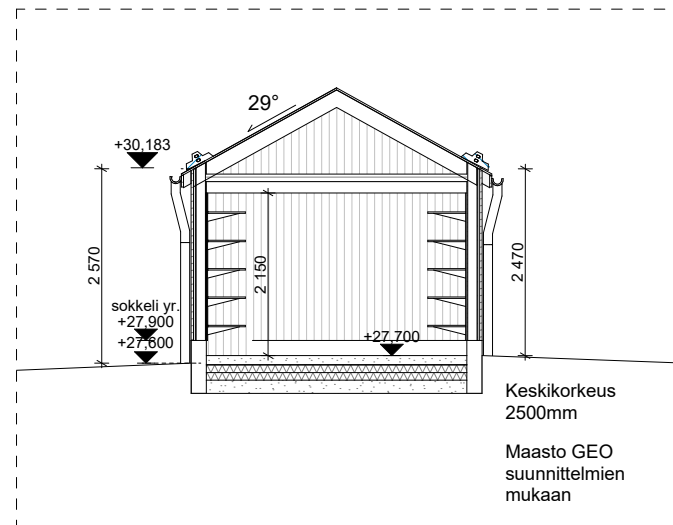
Kaupunginosa/kytä 35 TUOMARINKYLÄ	Kortteliväli 35108	Tontti/Rvoro 1	Viranomaisten merkintöjä
Rakennusohjelmanpidä UUDISRAKENNUS	Rakennuskohteen nimi ja osoite LPK Käräjätuvantie	Piirustaja PÄÄPIIRUSTUS LIITE	Juoks. nro 1:100
Rakennussuunnittelija VERSTAS ARCHITECTS	Suunnittelija Anne Jaakola	Piirustuksen sisältö PK piharakennus	Mitakaavat 1:100
Tiedostonimi: 225 LPK Käräjätuvantie_			
Pvm 31.1.2023	Päkesuunnittelija Anne Jaakola	Allekirjoitus	Muostusnum AR 009-005



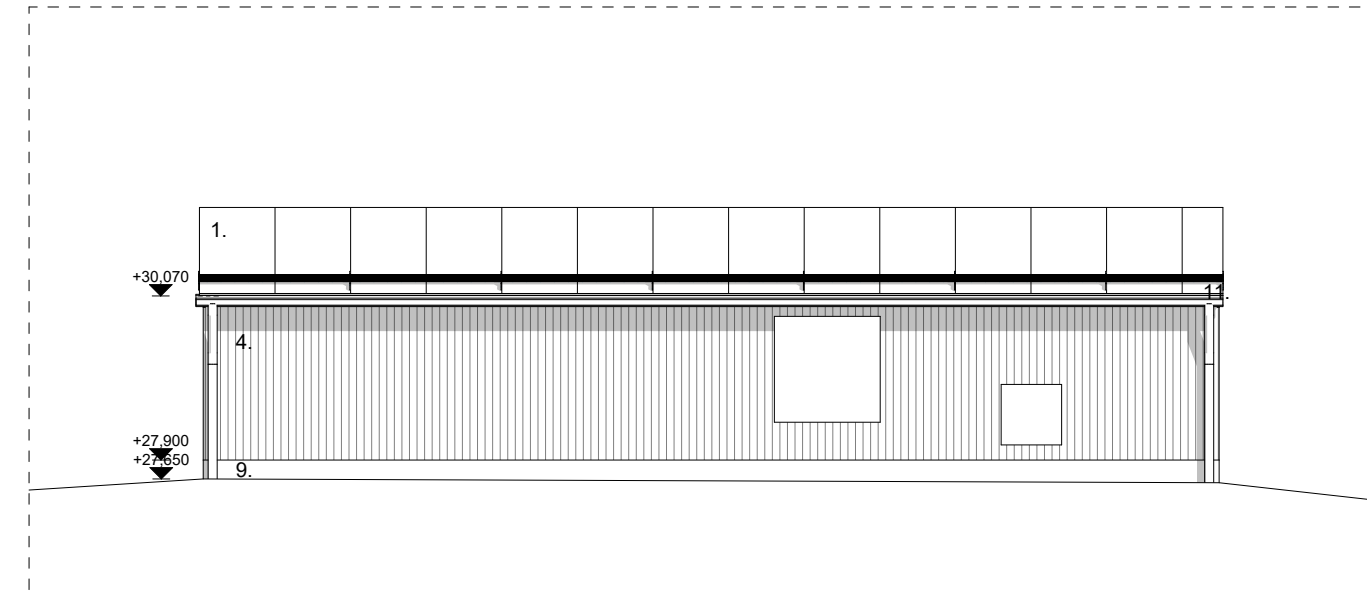
Piharakennus pohjapiirustus



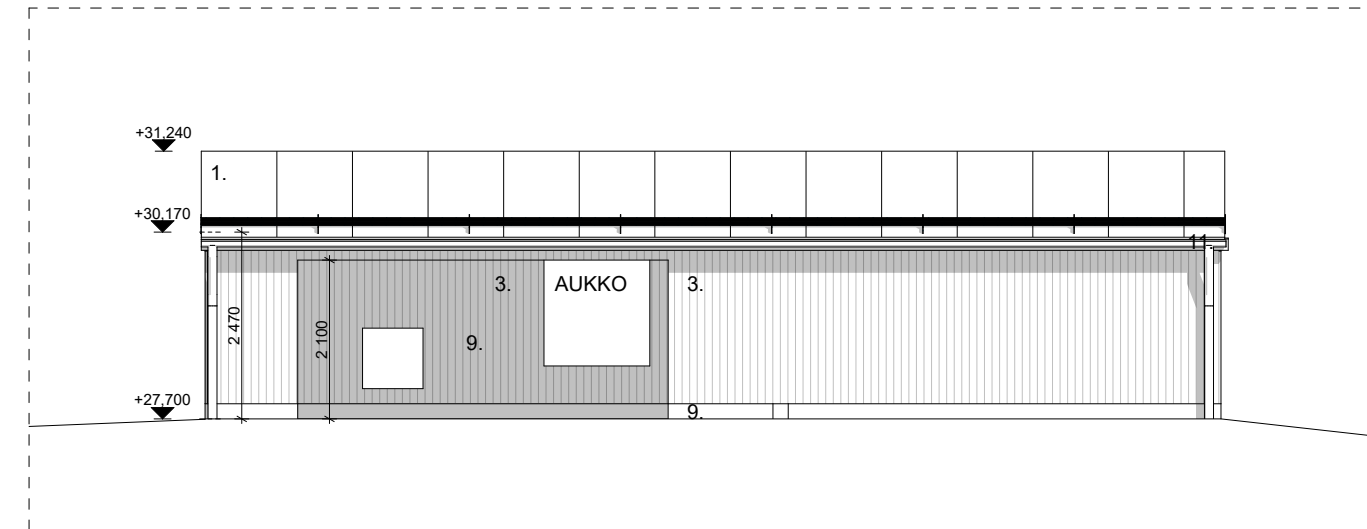
Piharakennuksen katto



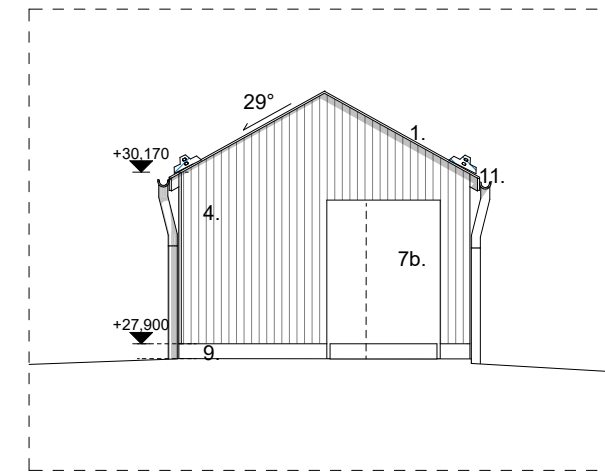
Leikkaus A-A



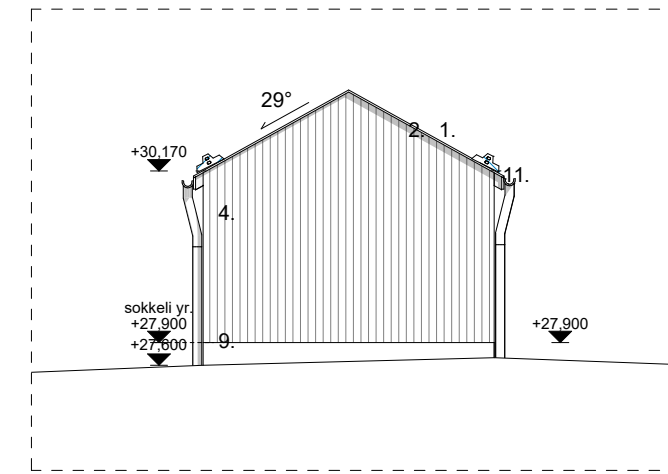
Julkisivu lounaaseen



Julkisivu koilliseen



Julkisivu luoteeseen



Julkisivu kaakkoon

**PIHARAKENNUSTEN RAKENNETYYYPIT**

**ALAPOHJA**

**AP4 Alapohja, kylmä piharakennus**

- 120 mm Pintamateriaali ja -käsittely rakennuslостuksen mukaan
- Reunavahvistettu laatta C35/45, pakkasenkestävä, C-4-III rauditus keskeinen verkko #8-150
- 17 mm Suodatinkangas, N2, saumat limitetään 400 mm
- Eristekerros, dynaaminen jäykköys < 15 mn/m3 Regufoam sound 10, 17 mm, suurin sallittu
- lyhytaikainen kuormitus 25 kn/m2 (infrahansa.com)
- 200 mm EPS 120 routa
- >400 mm Kapillaarikatko, märkäseulottu sepeli #16-32
- Suodatinkangas, N2, saumat limitetään 400 mm
- Perusmaa, routimaton mursketäyttö, kallistus salaojiin 1:50

**YLAPOHJA**

**YP7.1 Yläpohja, piharakennus peltikate**

- 21 mm Konesaumattu pelti
- Aluskate, pintasiirriteeton eristyskermi K-MS 170-3000
- Homesuojattu vaneri
- 300-600 Kertopuupalkit k600 rakennesuunnitelmien mukaan

**ULKOSEINÄ**

**US4 Ulkoseinä, kylmä piharakennus**

- 28 mm Julkisivuverhouslautaa 28x95, pystyyn
- 25 mm Vaakakoolaus 25x100 k/k 600 mm
- 9,5 mm Tuulensuojakipsilevy (GTS 9)
- 123 mm Pystyrunko 48x123mm k600, lujuusluokka C24
- 12 mm Säänkestävä vaneri

1. Konesaumattu peltikate, sinkitty
2. Katon pellitykset, sinkitty
3. Julkisivuverhous, pystysuuntainen julkisivuverhouslautaa, vaalean puun sävyinen kuultokäsittely
4. Julkisivuverhous, pystysuuntainen julkisivuverhouslautaa, taitettu ruskeanharmaa peittomaalaus
5. Puurimoitus, vasies puun sävyinen kuultokäsittely
6. Ikkunat, alumiinia, polttomaalattu, väri beige
- 7a. Ovet, lasiaukollinen teräsovi, polttomaalattu, väri beige
- 7b. Ovet, puuverhous, kuten julkisivu
8. Parvekelasitus
9. Betoni
10. Pinnakaide ja luisien kaiteet, polttomaalattua terästä, väri beige
11. Räystäskourut, syöksytorvet, RR, kullannuskea
12. Ikkunoiden pellitykset, RR, kullannuskea
13. Tuloilmasäleikkö, väri julkisivun väriin, ruskeanharmaa

Tasokoordinaatisto / Plankoordinaatystem:  
ETRS-GK25  
Korkeusjärjestelmä / Höjdsystem:  
N2000

Kaupunginosa/kylä <b>35 TUOMARINKYLÄ</b>	Korttelitila 35108	Tontti/Rnro 1	Viranomaisen merkintöjä
Rakennustoimenpide <b>UUDISRAKENNUS</b>	Juoks. nro		
Rakennuskohteen nimi ja osoite <b>LPK Käräjätuvantie</b> Käräjätuvantie 3 00690 Helsinki	Piirustuslaji <b>LP varasto ja vaunukatos</b>	Mittakaavat 1:100	
<b>VERSTAS ARCHITECTS</b> Verstas Arkkitehdit Oy, Tammasaarenlaituri 3, 00180 Helsinki, Finland +358 9 6877 270   etunimi.sukunimi@verstasarkkitehdit.fi   verstasarkkitehdit.fi			Tiedostonimi: 225 LPK Käräjätuvantie_
Rakennussuunnittelija	Suunnittelija	Suunnittelulaji ja piirustusnumero	Muutostunnus
Pvm 31.1.2023	Pääsuunnittelija Anne Jaakola	Allekirjoitus	<b>AR 009-008</b>