

1.KERROS

**PALOOASASTOINTI**

Rakennuksen palokuikka on P1, Asunot on osastolla huoneistollaan E100-tyyppien rakennusosien osastoinnilla E100, Tekniikan ja yhteisöjen osastoinnilla on merkityt pohjapiirustuksella ja on yhteisö E100.

**SAVUNPOISTO**

Parasuhuoneen savunpoisto toteutetaan ylimmissä kerroksissa sähköisellä imurointilaitteella savunpoistokanavan avulla. Aukkoimurien lämpötila on rajoitettu parastonrakenteissa. Savunpoistoa ohjataan savunpoiston ohjauksella.

**PALOVAROITTIMET**

Asunnossa on määrittelyjen mukaiset verkkoitettavat kytketyt palovaroittimet.

**LÄMMITYS**

Lämmitysjärjestelmä on vesikielinen lämmitys (kaakeliuuni).

**ILMANVAIHTO**

Rakennuksen ilmanvaihto toteutetaan asutokohdasta LTC-tyyppillä.

**ILMANVAIHDON PYSÄYTYS**

Parasuhuoneissa lämpötila-ohjauksella ja mekaanisilla.

**ÄÄNENESTYS**

Ääneneristykset ja konsassonukset YMN-asetuksen ja kaavamääräysten mukaan. Asuinhuoneiden ääneneristys on tehty M4-luokituksen mukaan. Kaavavaatimus saavutetaan seuraavilla arvoin: kunnat Rw+Ctr 43-46dB, parvekkeet Rw+Ctr 34-41dB. Asuntojen parastaso-ovien Rw ≥ 37dB/50Hz luokkaa 30dB.

**HORMIT**

Tekniikkahormit ovat tyypillisiä ja työtöitä ääneneristys- ja palovaarallisuudet.

**OVEN VAPAA KULKUAIKUKKO**

Yhteisen oiven ovi, asuntojen parastaso-ovien ja parvekkeiden oiven vapaa kulkuaikoo on leveydeltään ≥ 850mm. Asuinhuoneiden oviaukeilla oviauvelle työtöitä YMN-asetuksen vapaaista kulkuaikoo.

**ESTEETTÖMYYS**

Asuntojen esteettömyys, kikkhuoneissa ja keittiöissä on halkaisijalta 1300mm-koollinen LE-symppi. Yhteisten ja parastaso-ovien on halkaisijalta 1800mm pyöreäsymppi. Parvekkeiden esteettömyys on toteutettu 1350mm halkaisijalla ja 1350mm korkeudella, jotta saavutetaan vapaa kulkuaikoo min. 800mm.

**KYNNYSKORKEUS**

Asuinhuoneiden, asuntojen sisäänkäyntiovien, yhteisöjen kynnyskorot toteutetaan YMN-asetuksen mukaisesti.

**KAIDEKORKEUS**

Asuinhuoneiden parvekkeiden kaiteiden korkeus asunon lattian valmiiseen pintaan on min.1000mm. Yhteisten parvekkeiden kaiteiden korkeus on min.1200mm. Parasuhuoneiden kaidekorkeudet toteutetaan YMN-asetuksen mukaan. Kaidekorkeus parvekkeiden kaiteissa on koko pituudella ja rakennuksen sisällä.

**TURVALASIT**

Ovien lasit ja lasit 700mm korkeudella on turvalasia. Turvalasi on merkity pohjapiirustukseen TL-koodeilla.

**HESSE**

Hessekorkeudet asennat ovat 1100x1400mm ja ovileveys 9M. Hessein palokkeet varustetaan koho- ja pistelätkä / numeroin.

**SPa = SAVUNPOISTOKKUNA, automaattinen**

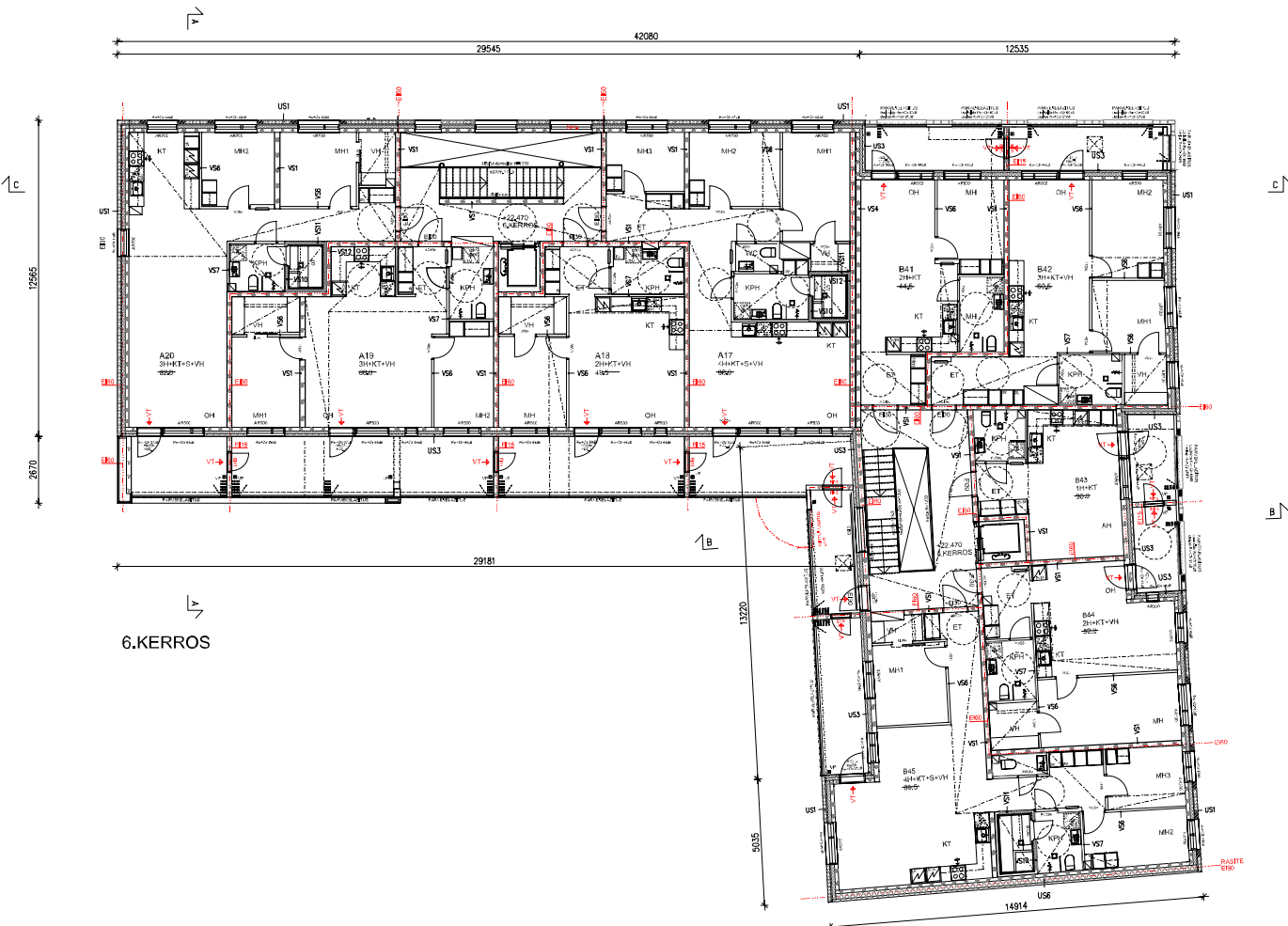
SPk = SAVUNPOISTOKKUNA TAI-OVI lämpötila-ohjauksella

**VT = VARATE**

TL = TURVALASI

| TASOKOORDINAATISTO: ETRS-GK25/ KORKEUSJÄRJESTELMÄ N2000                        |  |                             |   |                |        |
|--|--|-----------------------------|---|----------------|--------|
| KODI   | KORTTI/ALA                               | TOKI/NO                     | RAKENUSLUVIN TUNNUS                           |                |        |
| ZÖLLÄNSISÄTÄMÄ   | 20082                                    | 1                           |   |                |        |
| RAKENUSLUVIN PÄIVÄYTIMÄ  | UUDISRAKENUS                             | RAKENUSLUVIN PÄIVÄYTIMÄ     | RAKENUSLUVIN PÄIVÄYTIMÄ                       | JOKS No        | 2/16   |
| RAKENUSLUVIN NIMI JA Osoite  | As Oy Helsingin Jitkäsäaren Samoankuja 2 | RAKENUSLUVIN NIMI JA Osoite | RAKENUSLUVIN NIMI JA Osoite                   | MITTAAMAT      |        |
|  |  |                             |   | POHJAPIIRUSTUS | 1:100  |
|  |  |                             |   | 1.KERROS       |        |
| Samoankuja 2, 00220 Helsinki   |  |                             |   |                |        |
| <b>ARKKITEHDIT ANTILTA &amp; RUSANEN OY</b>                                    |  |                             | SAUNALA                                       | TYO No         | PIR No |
| ANTILTA & RUSANEN OY<br>P.O. BOX 4000<br>S-PORTEI ETUNIMILUKUNNUMERON ALKUELLÄ |  |                             | ARK   | 366            | 101    |
| PÄIVÄS<br>31.03.2021   |  |                             | SAUNALA/PIRANKO<br>Joona Zetelman 09 622 6050 |                | TARK.  |
| Tekijänoikeus © Arkkitehdit Anttila & Rusanen Oy                               |  |                             |   |                |        |

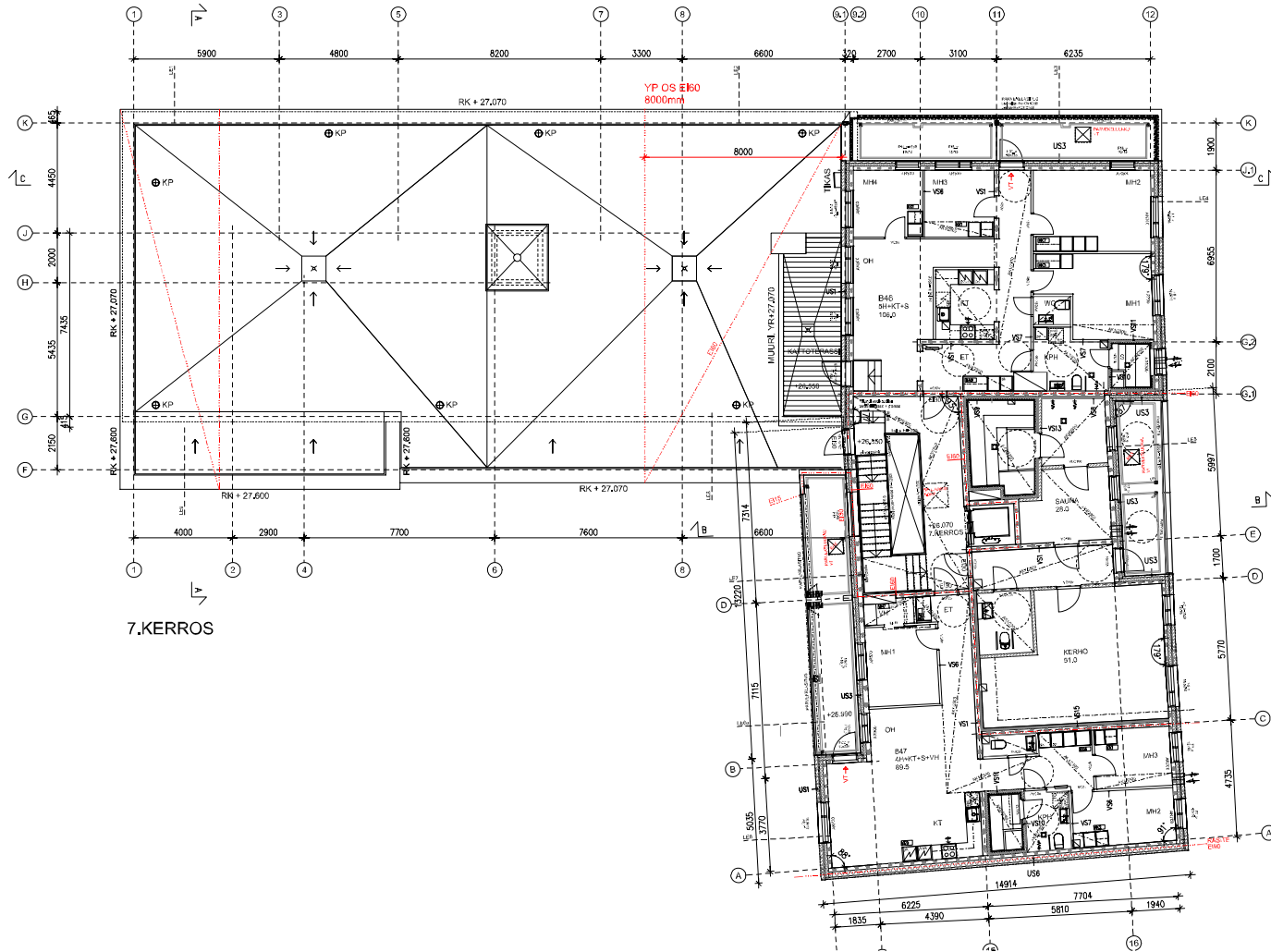




6.KERROS

- PALJOASASTOINTI**  
 Rakennuksen paloluokka on P1. Asunnot on osastoittain huoneistoina E60-luokan rakennusohje-  
 elementtien E60.  
 Tekniikan ja yhteisöjen osastoittain merkity paloturvustukset ja on yhteensä E60.
- SAVUNPOISTO**  
 Pommituksen savunpoisto ohjataan yllämainitussa kerroksessa sijaitsevan sähköisesti toimivien savun-  
 poistokukan avulla. Aukokumukantien sijaitseva porrashuoneissa,  
 Savunpoistoa ohjataan savunpoiston ohjauskeskuksesta.
- PALOVAROTTIMET**  
 Asunnoissa on määrittysten mukaiset verkkoittain kytketyt palovaroittimet.
- LÄMMITYS**  
 Lämmitysjärjestelmä on vesikeskustilmiä (kaukolämpö).
- ILMANVAIKO**  
 Rakennuksen ilmanvaihto toteutetaan asuntokohtaisesti LTC-luokan.
- ILMANVAIKON PYSÄYTYS**  
 Porrashuoneissa "Häiväsele"-aukokuunoputjet määritettyinä.
- ÄÄNISTYSTY**  
 Äänistyksiä ja komeaeristykset YMN asetuksen ja kaavanmäärittysten mukaan.  
 Asuinhuoneiden ääneneristys on esitetty Mitattomuudessa.  
 Käsivarsi on asennettu saunan seinä- ja katon Rv+Cir 45-16dB, parvekkeet Rv+Cir 34-11dB.  
 Asuntojen porrastusovien Rw > 37dB/STL luokkaa 30dB.
- HORMIT**  
 Tekniikkahormit ovat tyypillisesti ja työtön-ääneneristys- ja palovaroittimet.
- OLAVEN VAPAA KULKU**  
 Yhteisen tilien oluen, asuntojen porrastusovien ja parvekkeiden oluen vapaa kulkuko-  
 leveys on > 850mm. Asuinhuoneiden 9M-leviset ovet ja työtön YMN asetuksen vapaasta  
 kuluväylistä.
- ESTEETTÖMYYS**  
 Asuntojen esteettömyys, kytkeytyminen ja kulkuväylä on hallittu 1300mm korkeinen LE-ymppit,  
 Yhteisten ja porrastusovien on mitattu 850mm pyöreä ymmppit.  
 Parvekkeiden asennetaan tarvittaessa puu-esteetön pöytä varien.  
 Asuntojen motu-issa 10, jotka asennat alle 135cm, kytkeytyä esteettömyys jotta  
 saavutetaan vapaa kulkuko min. 800mm.
- KYNNYSKORKEUS**  
 Asuinhuoneiden, asuntojen esteettömyyden, yhteisten kynnyskorot toteutetaan YMN asetuksen  
 mukaisesti.
- KAIDEKORKEUS**  
 Asuinhuoneiden parvekkeiden kaiteiden korkeus asunnon tilan valmiin pintaan on min.1000mm.  
 Yhteisten parvekkeiden kaiteiden korkeus on min.1200mm.  
 Porrashuoneiden kaitekorkeudet toteutetaan YMN asetuksen mukaan.  
 Kaiteiden portissa ja liiteissä on kokopituude ja molemmiin puoli sytyksi.
- TURVALASIT**  
 Ovien lasit ja alle 700mm korkeat lasiovet ovat turvalasit.  
 Turvalasit on merkitty paloturvustukseen TL-koodeilla.
- HISSI**  
 Hissien esteettömyys on 1100-1400mm ja ovelleveys 900. Hissin painikkeet varustetaan  
 kohon- ja alennysnäin numeroita.
- SFA = SAVUNPOISTOKKUNA, automaattisen  
 SFK = SAVUNPOISTOKKUNA, TAI-OVI, sähkötyöntien  
 VT = VARATIE  
 TL = TURVALASIT

| TASOKOORDINAATIT: ETRS-GK25/ KORKEUSJÄRJESTELMÄ N2000  |            |           |   |
|--|------------|-----------|---|
| KOODI  | KORTTI/ALA | TOIKTI/No | KANNUKULAVIN TUNNUS                                     |
| ZOLANSISATAMA  | 20082      | 1         |   |
| RAKENNUSTYÖNPE<br>LUOSIRAKENNUKUS  |            |           | PURUSTUSLA<br>PÄÄPURUSTUS                               |
|  |            |           | 7/16  |
| RIENKOSKIDETEN MI JA OZITE   |            |           | PUHAPURUSTUS  |
| As Oy Helsingin Jätkäsaaren Samaankuja 2   |            |           | POHAPURUSTUS<br>6.KERROS                                |
|  |            |           | 1:100   |
| Samaankuja 2, 00220 Helsinki   |            |           |   |
| ARKKITEHDIT ANTILLA & RUSANEN OY<br>ANTILLA RUSANEN OY<br>P.O. BOX 4000<br>S-PORITIE<br>00010 HELSINKI |            |           | SUUNNITTELU<br>TÖ No<br>PIR No<br>MUUTOS<br>ARK 366 106 |
| PÄIVÄS<br>31.03.2021<br>Tekniikka © Arkkitehdit Antilla & Rusanen Oy                                   |            |           | SUUNNITTELU<br>Joona Zettman 09 622 6050<br>TARK.       |



7.KERROS

**PALOKASASTOLIT**

Rakennuksen palokasastolit on P1, Asunot on osastoittu huoneistoina E160-luokan rakennusohje-  
elementtien mukaisesti.  
Tiekäisten ja yhteisten osastoin on merkitty palokasastolit ja on yhteensä E160.

**SAVUNPOISTO**

Porrashuoneen savunpoisto järjestetään kirkkoissa ja kirkkoissa sähköisillä savunpoistokäytävillä.  
Asuntojen savunpoisto järjestetään porrashuoneissa, savunpoistoa ohjataan savunpoiston ohjauksella.

**PALOVAROITUKSET**

Asunnossa on mittariston mukaiset verkkoittain kytketyt palovaroitimet.

**LÄMMITYS**

Lämmitysjärjestelmä on vesikielinen lämmitys (kaukolämpö).

**ILMANVAIHTO**

Rakennuksen ilmanvaihto toteutetaan asuotiloissa, LTC-luokan.

**ILMANVAIHDON PYSÄYTYS**

Porrashuoneissa "Hissisele" -kukkulunopeus ja merkkilaudat.

**ÄÄNISTYS**

Äänistyksiä ja konesuojauksia YMN-asetuksen ja kaavan mukaisesti toteutetaan.  
Asuinhuoneiden ääneneristys on esitetty Mitä mukaisesti.  
Käytävien ääneneristys toteutetaan YMN-asetuksen mukaisesti.  
Asuntojen porrastusovien Rw >= 37dB/500Hz luokkaa 30dB.

**HORNIT**

Tekniikkahornit ovat tyypillisesti 150mm ja 125mm sisähalkaisuisia ja palovaroitimet.

**OVIEN VAPAA KULKUKAUKKO**

Yhteisten oviensa asuintilojen porrastusovien ja parvekkeiden oviensa vapaa kulkukaikko on  
leveydeltään >= 850mm, Asuinhuoneiden 900mm ja yhteisten YMN-asetuksen vapaasta  
kulkukaikosta.

**ESTEETTÖMYYS**

Asunon esteettömyys, kyttyhuoneissa ja keittiöissä on haluttu olla 1300mm korkeinen L5-rympäri,  
Yhteisten ja porrastusovien ja parvekkeiden esteettömyys on 1200mm.  
Parvekkeiden esteettömyys toteutetaan YMN-asetuksen mukaisesti.  
Asunon esteettömyys on 1350mm, kyttyhuoneiden esteettömyys on 1200mm.

**KYNNYSKORKEUS**

Asuinhuoneiden, asuintilojen esteettömyys, yhteisten kynnyskorot toteutetaan YMN-asetuksen  
mukaisesti.

**KÄDEKORKEUS**

Asuinhuoneiden parvekkeiden käteiden korkeus asunon lattian valmiin pintaan on min.1000mm.  
Yhteisten parvekkeiden käteiden korkeus on min.1200mm.  
Porrastusovien käteiden korkeus toteutetaan YMN-asetuksen mukaisesti.  
Käteiden korkeus on 1000mm ja molempien puolelta sytyksellä.

**TURVALASIT**

Oviensa lasit ja 700mm korkeat lasiovenit ovat turvalasit.

Turvalasit on merkitty palokasastolien TL-koodeilla.

**HISSI**

Hissien esteettömyys on 1100-1400mm ja oveissa 900mm. Hissin painikkeet varustetaan  
sähköisillä painikkeilla numeroin.

**SFA = SAVUNPOISTOKKUNA, automaattinen**

SFA = SAVUNPOISTOKKUNA, TAI-OVI, sähköisyyden

**VT = VARATE**

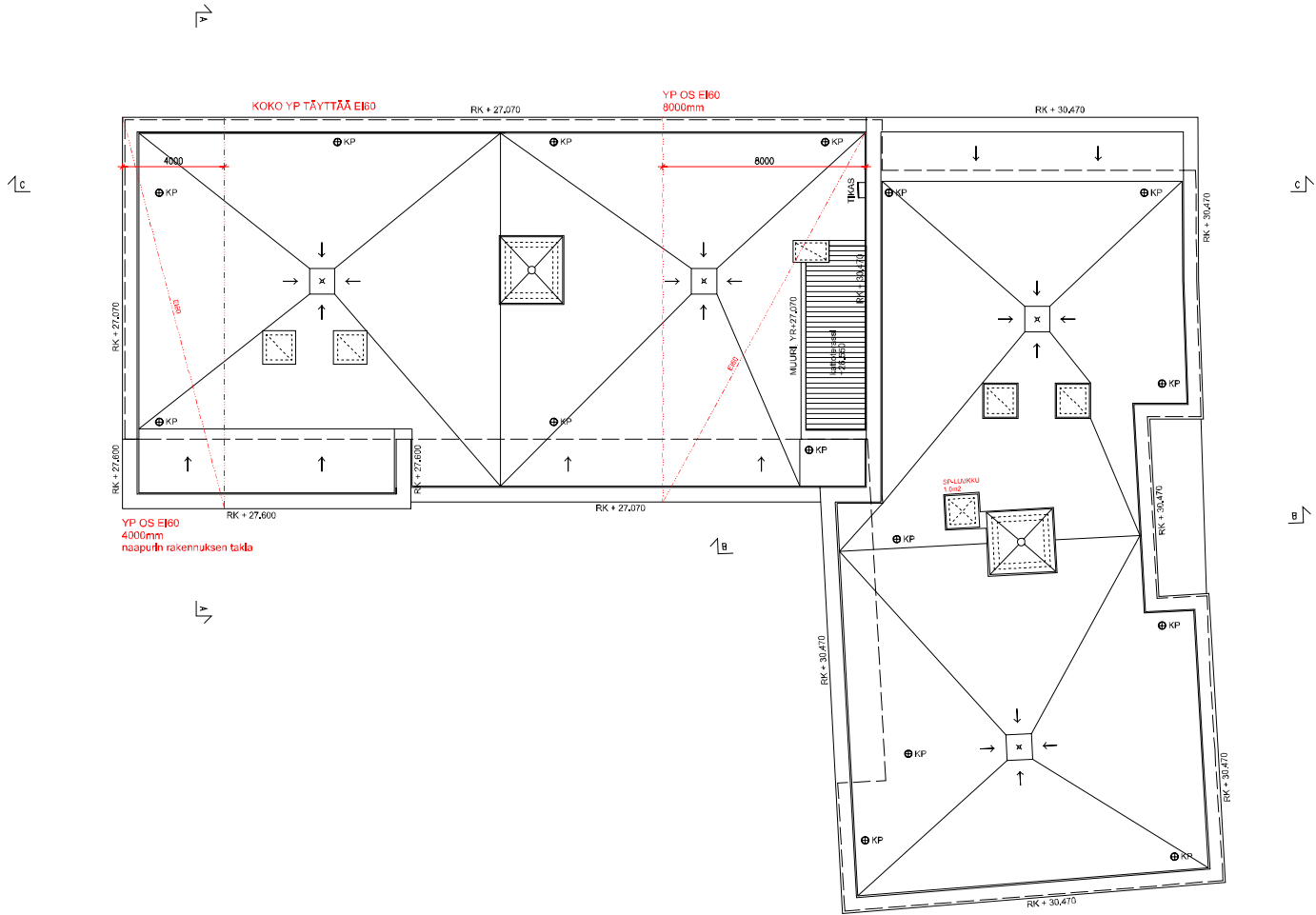
TL = TURVALASIT

**TASOKOORDINAATIT: ETRS-GK25 / KORKEUSJÄRJESTELMÄ N2000**

| KODI                                     | KORTTI/ALA   | TOKTI/NO    | KORKEUSJÄRJESTELMÄ | TUNNUS      |
|--|--------------|-------------|--------------------|-------------|
| ZONLANSISATAMA                           | 20082        | 1           |                    |             |
| RAKENUSTYYPPI                            | UUDISRAKENUS | RAKENUSALAN | PÄÄPIIRUSTUS       | JOKS No     |
| UUDISRAKENUS                             | RAKENUSALAN  | RAKENUSALAN | RAKENUSALAN        | RAKENUSALAN |
| RAKENUSALAN                              | RAKENUSALAN  | RAKENUSALAN | RAKENUSALAN        | RAKENUSALAN |
| As Oy Helsingin Jätkäsaaren Samaankuja 2 |              |             |                    | 1:100       |

Samaankuja 2, 00220 Helsinki

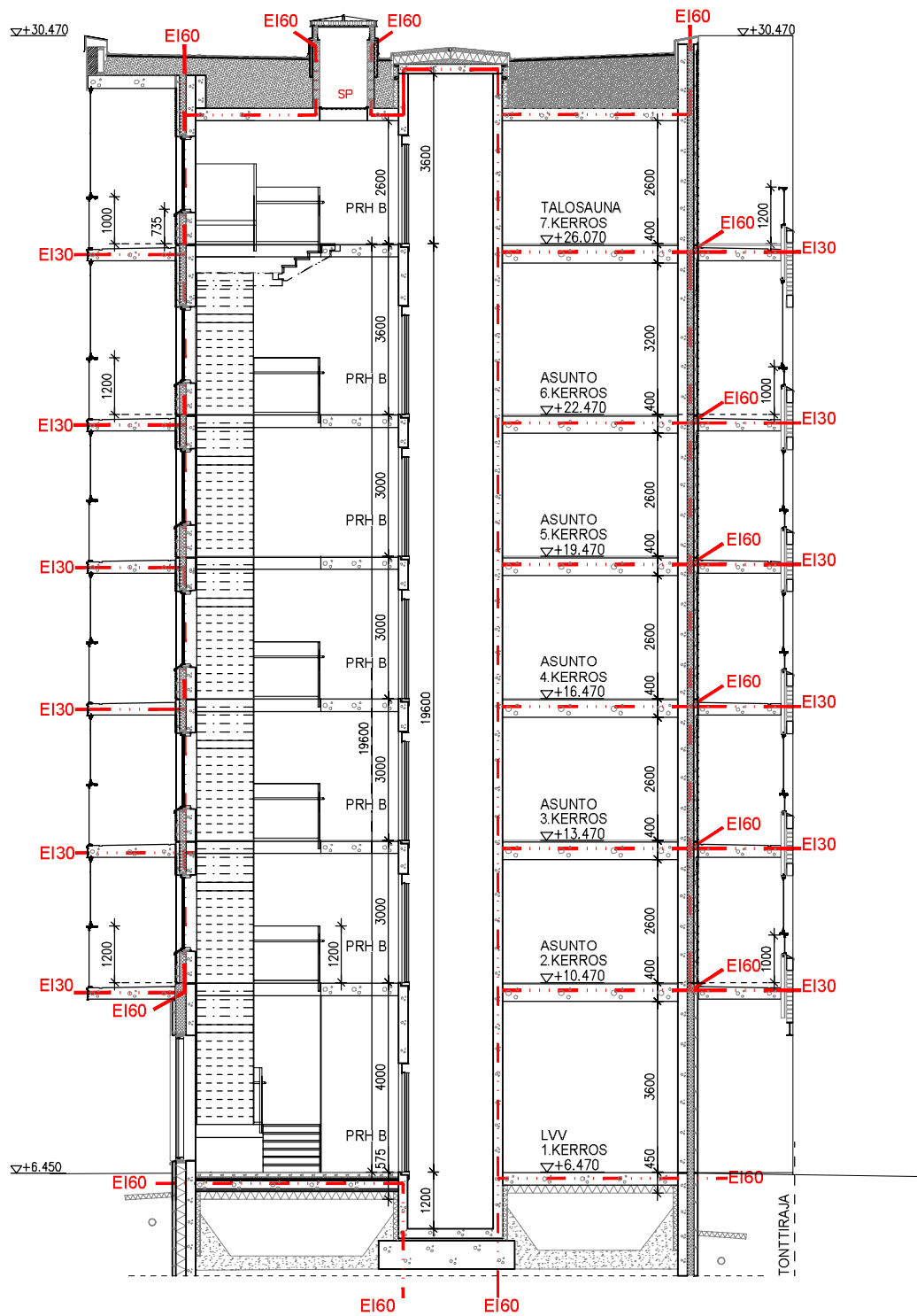
ARKKITEHDIT ANTILTA & RUSANEN OY  
**AAAR**  
 ARK 366 107  
 PÄIVÄS 31.03.2021  
 Tekijänoikeus © Arkkitehdit Anttila & Rusanen Oy



YP OS EI60  
4000mm  
naapurin rakennuksen takaa

| TASOKOORDINAATIO: ETRS-GK25/ KORKEUSJÄRJESTELMÄ N2000  |                  |  |                   |
|--|------------------|--|-------------------|
| KODI   | KORTTI/ALA       | TOKTI/NO   | RYHMÄ/ALVUN TAVUS |
| ZÖLLÄNSISÄTÄMÄ   | 20082            | 1  |                   |
| RAKENNUSOHJEKODI   | UUDISRAKENNUS    | RAKENNUSLUPA                                     | JOKS No           |
| RAKENNUSOHJEKODI   | RAKENNUSOHJEKODI | RAKENNUSOHJEKODI                                 | RAKENNUSOHJEKODI  |
| As Oy Helsingin Jitkisaaren Samoankuja 2   |                  |  | 1:100             |
| Samoankuja 2, 00220 Helsinki   |                  |  |                   |
| <b>ARKKITEHDIT ANTILA &amp; RUSANEN OY</b><br>ARKITEHTITOIMISTO<br>P.O. BOX 4000<br>00010 HELSINKI<br>WWW.AAR-FI |                  | SUUNNITTELIJA<br>JOHANNA ZETTLERMAN<br>ARK 366   | TYÖ No<br>108     |
| PÄIVÄYS<br>31.03.2021<br>Tekijänoikeus © Arkkitehdit Antila & Rusanen Oy   |                  | SUUNNITTELU<br>JOHANNA ZETTLERMAN<br>09 622 6050 | TARK.<br>-        |





TASOKOORDINAATISTO: ETRS-GK25 / KORKEUSJÄRJESTELMÄ N2000

|  |                                      |                      |                      |
|--|--------------------------------------|----------------------|----------------------|
| K.OSA<br>20.LÄNSISATAMA  | KORTTELI/TILA<br>20082               | TONTTI/RNo<br>1      | RAKENNUSLUVAN TUNNUS |
| RAKENNUSLOMAKUNNAN<br>UUDISRAKENNUS  | PIIRUSTUSLAJI<br>PÄÄPIIRUSTUS        | JUOKS.No<br>11/16    |                      |
| RAKENNUSKOHTIEN NIMI JA OSOITE<br>As Oy Helsingin Jätkäsaaren Samoankuja 2 | PIIRUSTUKSEN SISÄLTÖ<br>LEIKKAUS B-B | MITTAKAAVAT<br>1:100 |                      |

Samoankuja 2, 00220 Helsinki

**ARKKITEHDIT ANTILA & RUSANEN OY**  
**AAR** MEHELININKATU 1A, 00180 HELSINKI  
 PUH. 09 622 6080 WWW.AA-R.FI  
 S-POSTI: ETUNIMI.SUKUNIMI@AA-R.FI

PÄIVÄYS  
31.03.2021

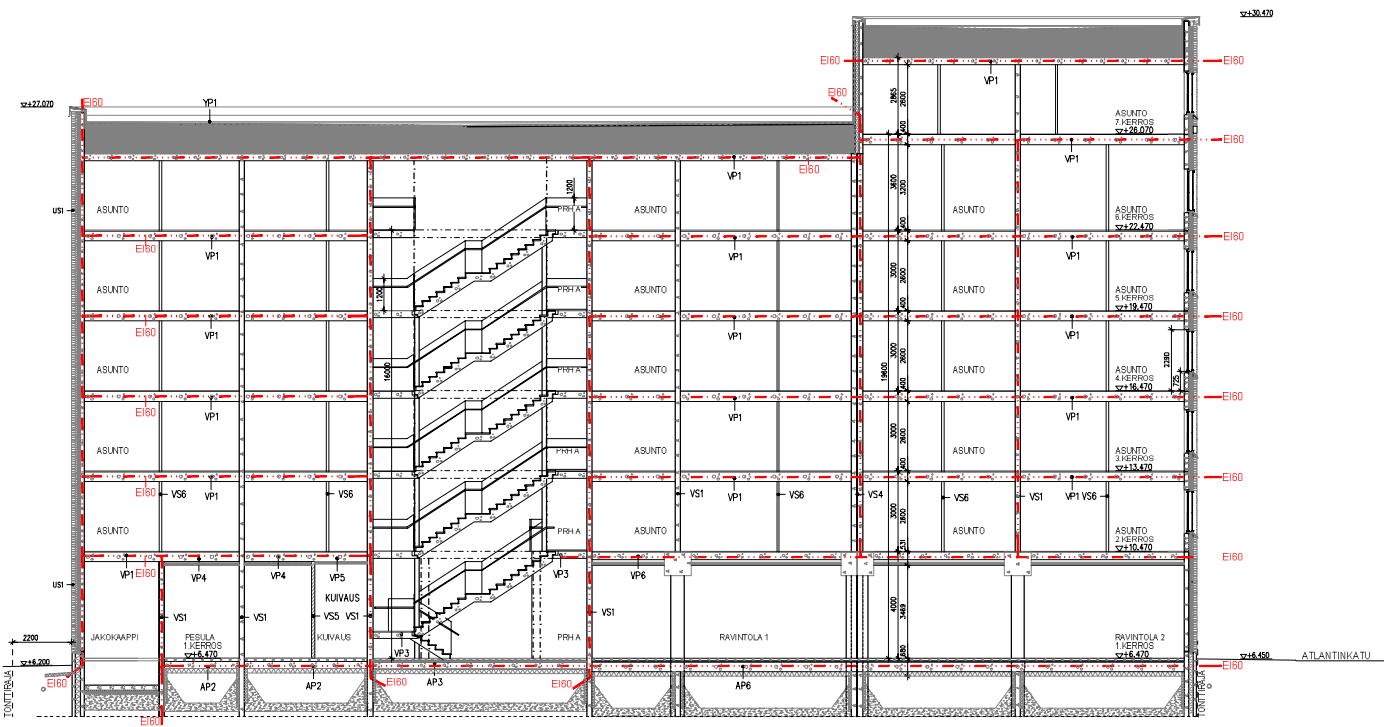
Tekijänoikeus © Arkkitehdit Anttila & Rusanen Oy

|          |        |         |        |
|----------|--------|---------|--------|
| SUUN.ALA | TYÖ No | PIIR.No | MUUTOS |
| ARK      | 366    | 110     |        |

SUUNN./YHT.HENK.  
Jaana Zelikman 09 622 6050

TARK.





| TASOKOORDINAATISTO: ETRS-GK25 / KORKEUSJÄRJESTELMÄ N2000              |  |   |                      |
|---|--|---|----------------------|
| K.Osa<br>2  | Kortti/Tila<br>ZÖLLÄNSATAMA<br>20082               | Tontti/No<br>1                                | Rakennusluvun tunnus |
| Rakennustyyppi<br>UUDISRAKENNUS                                       | Rakennusjärjestelmä<br>RAKENNUSJÄRJESTELMÄ JA OVIK | Pääsuojat<br>PÄÄPIRUSTUS                      | Jaksot<br>12/16      |
| As Oy Helsingin Jätikkösaaren Samoankuja 2                            |  | Leikkaus<br>LEIKKAUS C-C                      | Mittakaava<br>1:100  |
| Sameankuja 2, 00220 Helsinki  |  |   |                      |
| <b>ARKKITEHDIT ANTILIA &amp; RUSANEN OY</b>                           |  | Suunn. No<br>ARK 366                          | Piir. No<br>111      |
| ARK<br>31.03.2021<br>Tekijänoikeus © Arkkitehdit Anttila & Rusanen Oy |  | Suunn./Piir. No.<br>Jaana Zalkman 09 622 6050 | Tark.                |



- JULKISIVUMATERIAALIT JA -VÄRIT:
1. PUHTAAKSIVUMURATTU TIILI, 285x135x75  
VÄRITENLIMITYS
    - 1.1 Valkoinen, sauna-vaaleanharma
    - 1.2 Vaaleanharma, sauna-vaaleanharma
    - 1.3 Tummanruskea, sauna-tummanharma
    - 1.4 Harmaa, sauna-vaaleanharma
  2. BETONI
    - 2.1 Uusihi betonin, maastettu, vaaleanruskea  
URUTUS: Ruukki Design Venloa S10
    - 2.2 Uusihi betonin, maastettu, valkoinen  
URUTUS: Ruukki Design Venloa S10
  3. TERÄSPROFIILI
    - 3.1 Vaaleanharma
    - 3.2 Valkoinen (otatso-pintaiset)
  4. IKKUNAT JA OVET
    - 4.1 Puhjattomien ikkunat, vaaleanharma
    - 4.2 Profiiliset ja profiilittomat metalliset, vaaleanharma
  5. PELLURIT
    - 5.1 Ikkunat, vaaleanharma
    - 5.2 Raytasellit, vaaleanharma
  6. LASIT
    - 6.1 Ikkunat ja lasiovet, sikkas lasi
    - 6.2 Parvekkeiden lasit, sikkas lasi
    - 6.3 Parvekkeiden lasit, opaalis
  7. JULKISIVUVAEYTT  
Kautsenerisevyt, vaalean
  8. KÄSITTELEMÄTTÖMÄT BETONIPINNAT
    - 8.1 Sleivikuluton (sokkeli, harras)
  9. KIRKAMINENLINKE-ERIKANKU  
Valkoinen
  10. PARVEKKEITEET
    - 10.1 Alumiini, Valkoinen

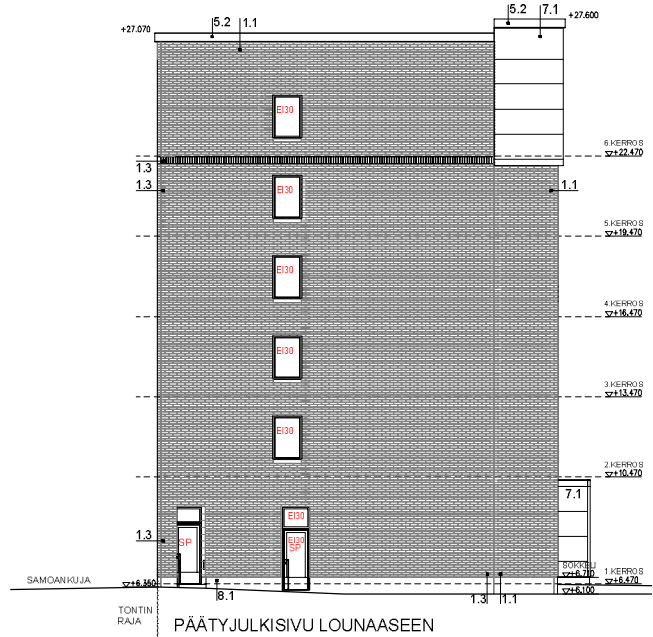
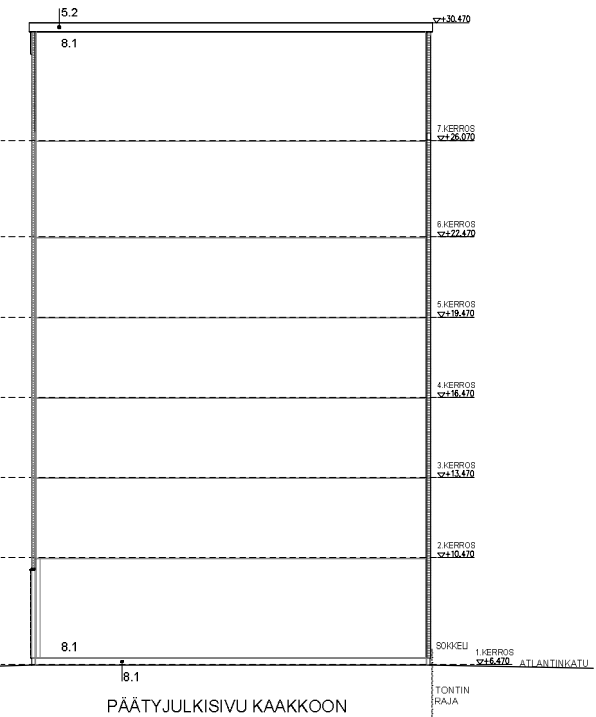
| TASOKOORDINAATIO: ETRS-OK25 / KORKEUSJÄRJESTELMÄ NZ000 |                                 |             |             |
|--|---------------------------------|-------------|-------------|
| PII  | OHJEKIRJA                       | OHJEKIRJA   | OHJEKIRJA   |
| JULKISIVU  | 2024                            | 2024        | 2024        |
| ARHITTEURIT  | ARHITTEURIT                     | ARHITTEURIT | ARHITTEURIT |
| As Oy Helsinkiin - Järkälaan Samonkuja 2               | JULKISIVU KOUKUNEN JA LUOPKINEN | KÄTTÄKÄRÄ   | 1:100       |
| Sisäosa 2. 0222 Helsinki                               |                                 |             |             |
| ARHITIT ANTILLA & BILANEN OY                           |                                 | ARK         | 366 112     |
| AAR  |                                 | 100         |             |
| Sivun nro  |                                 | 366 112     |             |
| Sivun nro  |                                 | 366 112     |             |
| Sivun nro  |                                 | 366 112     |             |



**JULKISIVUMATERIAALUT JA VÄRIT:**

1. PUHFAAKSIMULIIRATTU TILU, 200x135x75
  - 1.1 vaaleinen, osanen vaaleinen
  - 1.2 vaaleohleja, osanen vaaleinharmaa
  - 1.3 tummenhalela, osanen tummenharmaa
  - 1.4 Hämää, osanen vaaleinharmaa
2. BETONI
  - 2.1 Uudestu betoni, maalattu, vaaleinruskeaa
  - 2.2 Uudestu betoni, maalattu, vaaleinen
3. TERÄSPROFIILI
  - 3.1 Vaaleinharmaa
  - 3.2 Vaaleinen (valkois-pinkka)
4. IKKUNAT JA OVIET
  - 4.1 Puhallinimikkunat, vaaleinharmaa
  - 4.2 Profiili-ikunat ja profiloituneet metalliosat, vaaleinharmaa
5. PELLITYKSET
  - 5.1 Höllyperä, vaaleinharmaa
  - 5.2 Puhallinimikkunat, vaaleinharmaa
6. LAIST
  - 6.1 Ikunat ja lasiovet, kirkas lasi
  - 6.2 Parveikkoi-akooas, kirkas lasi
  - 6.3 Parveikkoi-akooas, osanen lasi
7. JULKISIVULEMYT
  - 7.1 Puhallinimikkunat, vaaleinen
8. KASITTELEMATTOMAT BETONIPINNAT
  - 8.1 Siloivaalioide, osanen, harmaa
9. KERÄMINEN KUNIKKERILANRSKU
  - 9.1 Vaaleinruskeaa
10. PÄIKKÖKÄITTEET
  - 10.1 Alumini, vaaleinen

| TASOKOORDINAATIT: ET RS-025 / KORKEUSJÄRJESTELMÄ N2000  |                                |                                |
|---|--------------------------------|--------------------------------|
| ARKIT   | AMMATTILAINEN                  | PROJEKTOINTI                   |
| ANTTILA & RUKANEN OY  | 2024                           | ARKI 366                       |
| LASKUTUS<br>KÄSISÄLTIKÖ<br>As Oy Helsingin Järkäleen Sompokuj 2<br>Sompokuj 2, 00220 Helsinki |                                |                                |
| ARKITEHDIT ANTILLA & RUKANEN OY<br>AAR<br>Arkkitehtitoimisto Antilla & Rukanen Oy             |                                | ARK 366 113<br>ARK             |
| MITT<br>0.001<br>0.01<br>0.1  | SUUNNITTELU<br>JOHANNA RUKANEN | KÄSISÄLTIKÖ<br>JOHANNA RUKANEN |



- JULKISIVUMATERIAALIT JA -VÄRIT:**
- PUHTAAKSIMUURATTU TIILI, 285x135x75  
½ TIILEN LIMIITYS
    - Valkoinen, sauma valkoinen
    - Vaaleabeige, sauma vaaleanharmaa
    - Tummanruskea, sauma tummanhammaa
    - Harmaa, sauma vaaleanharmaa
  - BETONI
    - Uruttu betoni, maalattu, vaaleanruskea  
URITUS: Ruukki Design Venice S10
    - Uruttu betoni, maalattu, valkoinen  
URITUS: Ruukki Design Venice S10
  - TERÄSPROFIILI
    - Vaaleanharmaa
    - Valkoinen (katos pihalla)
  - IKKUNAT JA OVET
    - Puualumiini-ikkunat, vaaleanharmaa
    - Profiili-ikkunat ja profiiliovien metalliosat, vaaleanharmaa
  - PELLITYKSET
    - Ikkunapelli, vaaleanharmaa
    - Räystäspeltti, vaaleanharmaa
  - LASIT
    - Ikkunat ja lasiovet, kirkas lasi
    - Parvekekaidelasi, kirkas lasi
    - Parvekekaidelasi, opaailasi
  - JULKISIVULEVYT
    - Kultusementtilevyt, valkoinen
  - KÄSITTELEMÄTTÖMÄT BETONIPINNAT
    - Sileävalubetoni (sokkeli), harmaa
  - KERAAMINEN KLINCKERILANKKU
    - Vaaleanruskea
  - PARVEKEKAITEET
    - Alumiini, valkoinen

| TASOKOORDINAATISTO: ETRS-GK25 / KORKEUSJÄRJESTELMÄ N2000 |  |                           |                     |
|--|--|---------------------------|---------------------|
| KOJA   | KORTTI/TKA                               | TONTTI/No                 | RAKENUSLUVIN TUNNUS |
| ZÖLLÄNSÄTÄMÄ   | 20082                                    | 1                         |                     |
| RAKENUSTONNIMIE  | UUDISRAKENUS                             | RAKENUSLAI                | JAKS.No             |
| RAKENUSKOHTEEN NIMI JA Osoite                            | As Oy Helsingin Jätkäsaaren Samoankuja 2 | PÄÄPIIRUSTUS              | 15/16               |
|  |  | PIIRUSTUKSEN SISÄLTÖ      | MITTAAMINEN         |
|  |  | PÄÄTYJULKISIVUT           | 1:100               |
|  |  | KAARKOON JA LOUNAASEEN    |                     |
| Samoankuja 2, 00220 Helsinki                             |  |                           |                     |
| <b>ARKKITEHDIT ANTILIA &amp; RUSANEN OY</b>              |  | SIUNALA                   | TÖ No               |
| <b>AAR</b>   |  | ARK                       | 366 114             |
| PÄIVÄS<br>31.03.2021                                     |  | SIUNN/PIIRINEN            | TARK.               |
| Tekijänoikeus © Arkkitehdit Anttila & Rusanen Oy         |  | Jouko Zalkman 09 622 6050 |                     |