



ASEMPIIRROS JA ASEMAKAAVAOTE 1:500, asemaakaava n:o 10920 hyväksytty 26.3.2004, vahvistettu 2.4.2004

ASEMAKAAVAMERKINNÄT JA -MÄÄRÄYKSET

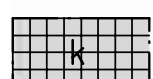


Liike- ja toimistorakennusten korttialue.

Korttelin 2014 ensimmäinen kerros, korttelin 2015 kadunpuoleinen ensimmäinen kerros ja korttelin 2016-2018 puiston puoleisten sekä aukionpuoleisten rakennusosien ensimmäinen kerros on varattava myymälä-, kahvila-, ravintola- ja muiksi asiakaspalvelutiloiksi.

Rakennuksen julkisivu tulee tehdä rapattuna ja vaaleana paikalla muuraten. Puiston puoleisissa rakennuksissa tulee käyttää julkisivumateriaalina myös puuta.

Kortteleiden 2015-2018 LR-alueen puoleisen julkisivu tulee suunnitella materiaaleiltaan ja aukotukseltaan vaihtelevaksi ja kaupunkikuvaltaan korkeatasoiseksi.



Liike- ja toimistorakennusten korttelialueen osa, joka on varattu yleiselle jalankululle ja joka on rakennettava siten, että se liittyy viereiseen katuun, katuaukioon tai puistoon.



Korttelin, korttelinosan ja alueen raja.



Ohjeellinen tontin raja.



Osa-alueen raja.



Ohjeellinen alueen tai osa-alueen raja.



Risti merkinnän päällä osoittaa merkinnän poistamista.



Kaupunginosan numero.

2
KLUUVI
2016

Kaupunginosan nimi.

Korttelin numero.

Ohjeellinen tontinnumero.

ALVAR AALLON K
28000
VI

Kadun, katuaukion tai puiston nimi.

Rakennusoikeus kerrosalanelömetreinä.

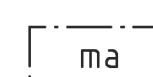
Roomalainen numero osoittaa rakennuksen talsen osan suurimman sallitun kerrostuvun.



Maanpinnan likimääräinen korkeusasema.



Rakennusala.



Maanalainen tila.



Puisto.

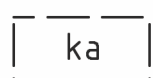
Puistoalueet ja niihin liittyvät julkiset tilat tulee toteuttaa yhtenäisen puistosuunnitelman mukaan eri osa-alueiden erityispiirteet sekä kaupunkikuvan kannalta tärkeät kaupunkinäköymät huomioonottaen.

Puistoalueen kivettyjen osien ja julkisten ulkotilojen rakentamisen materiaalina tulee suosia luonnonkiveä.

Puistoalueen ja julkisten ulkotilojen valaistuksesta tulee laatia kokonaissuunnitelma.



Puistoalueen osa, jonka saa kivetä aukion tapaan ja jonka tulee sisältää myös istutuksia. Alueen päällysteiden tulee olla ajoa sekä tilapäisiä rakentelma kestäviä. Alueen kivettyt osat tulee tehdä luonnonkivestä.



Ohjeellinen kaupunkikuvallisista syistä avoimena pidettävä näkymälinja.



Istutettava puurivi. Sijainti ohjeellinen.



Katuaukio, jonka pinta on pääosin kivetty luonnonkivellä.

Katuaukiolle saadaan sijoittaa myös istutuksia.

Radanvarren kortteleiden 2015-2018 välisille katuaukiolle tulee sijoittaa istutuksia ja puuta aukoiden itäreunalle.

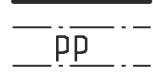
Karamzininranta tulee suunnitella Finlandia-talon kaupunkikuvallisen ja rakennusteellisen arvon mukaisesti.



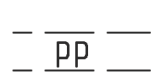
Rautatiealue.



Katu.



Jalankululle ja polkupyöräilylle varattu alueen osa.



Ohjeellinen jalankululle ja polkupyöräilylle varattu alueen osa.



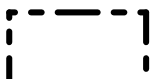
Yleiselle jalankululle varattu alueen osa.



Ohjeellinen yleiselle jalankululle varattu alueen osa.



Maanalainen viemäritunneli, jonka katon korkeusasema laskee idästä alkaen -11,5:stä Munkkisaari-Mäntymäki-viemäritunneliin -23,0:een, sekä uusi haaratunneli.

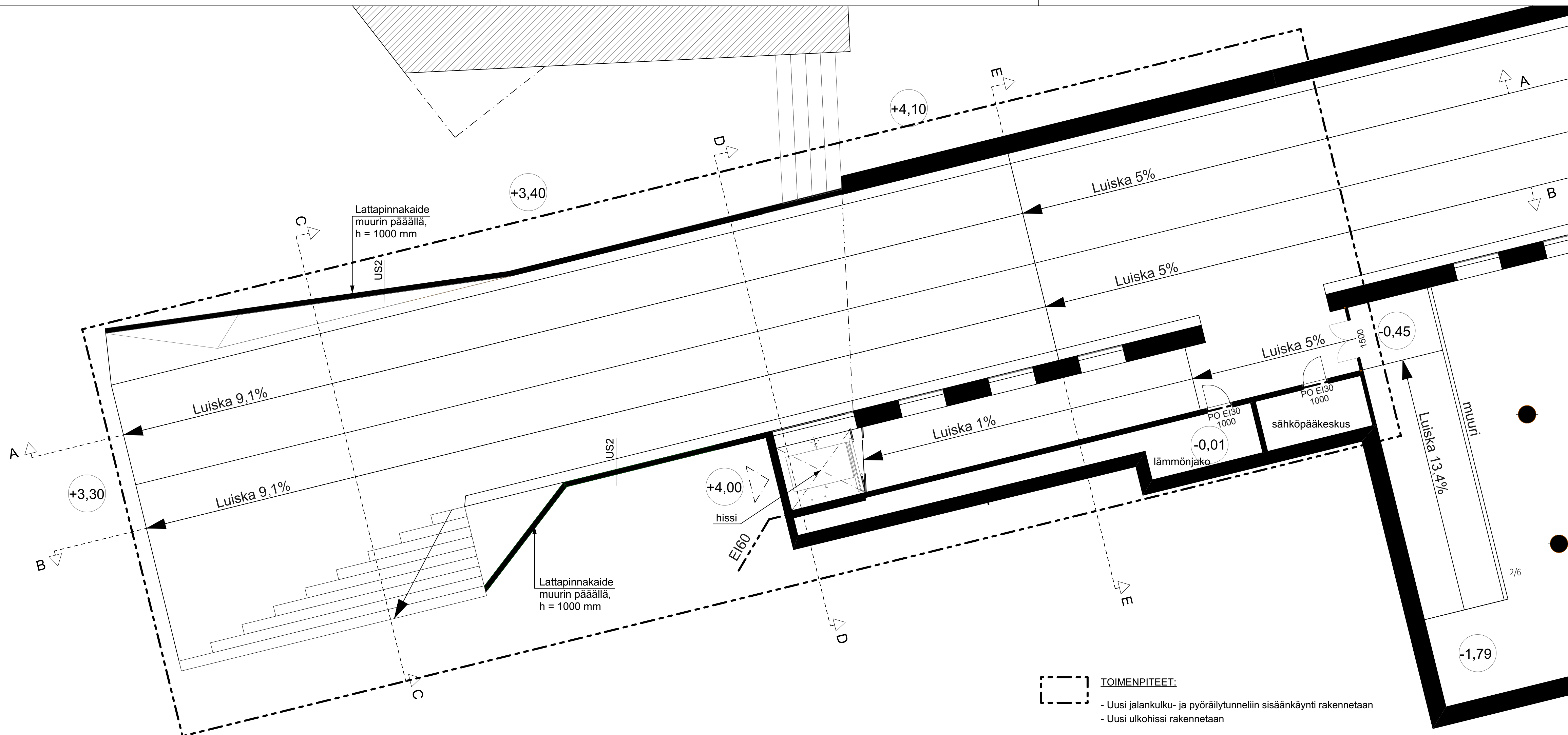


TOIMENPITEET:

- Uusi jalankulku- ja pyöräilytunneliin sisäänkäynti rakennetaan
- Uusi ulkohissi rakennetaan

REV	PVM	SUUNN	TARK	MUUTOS
-----	-----	-------	------	--------

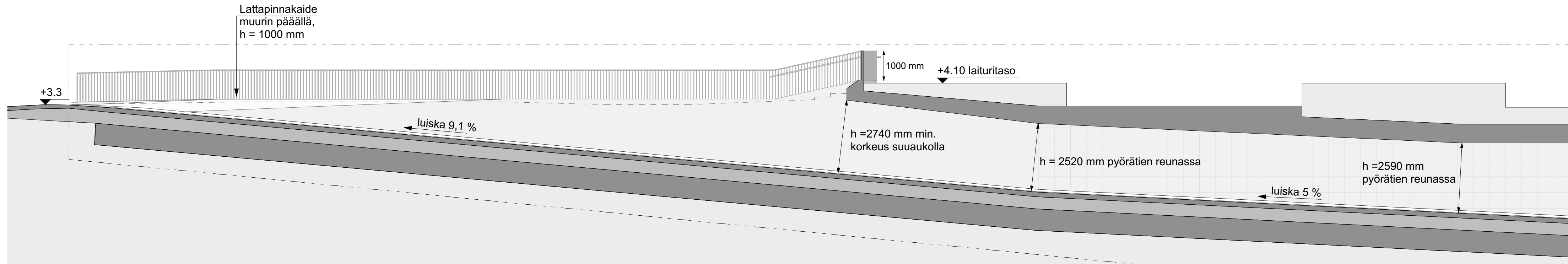
		Kaupunkiympäristön toimiala		ww.hel.fi sähköposti: etunimi.sukunimi@hel.fi
Kaup.osa/Kylä 2 KLUUVI	Kortteli/Tila	Tontti/Rno 1:23	Viranomaisen merkintöjä	
Pysyvä rakennustunnus	Korkeus- ja koord. järjestelmä N2000, ETRS89-GK25		No	
Rakennustoimenpide LIIKENNETTÄ PALVELEVA RAKENNELMA. KAAVAPOIKKEAMA	Piirustuslaji PÄÄPIIRUSTUS		No	
Rakennuskohteen nimi ja osoite Kansalaistori-Kaisaniemi jalankulku- ja pyöräyhteys Läntinen tasonvaihatorakenne	Piirustuksen sisältö Asemapiirustus		Mittakaavat 1:500	
		Suunn.ala ARK	Työnumero RR53252	Piir.no 002 001
Muutos	Muutos			
Ark-suunnittelija Enni Oksanen	Pääsuunnittelija Pekka Mantere	Tiedostojärjestelmä \\srfses15\Proj\RR1202\19\RR53252_Kan-Kai_Jatko\04_Projekttyo\Arkkituuri\Suunnitelma\ArchiCAD\RR53252_Kan-Kai_2019		
Piirtäjä Viktoria Neuvonen	Päiväys 07.01.2020		Tiedosto	



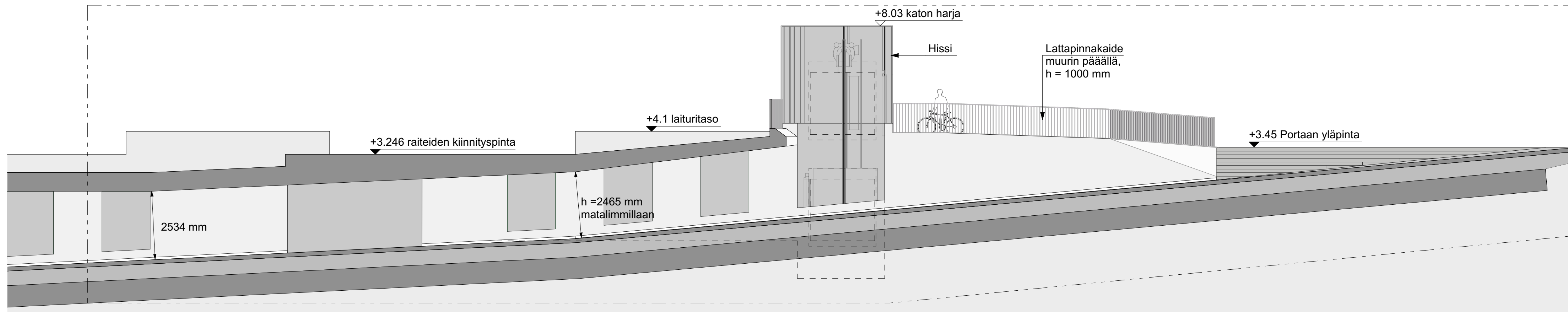
- TOIMENPITEET:**
- Uusi jalankulku- ja pyöräilytunneliin sisäänkäynti rakennetaan
 - Uusi ulkohissi rakennetaan

REV	PVM	SUUNN	TARK	MUUTOS
-----	-----	-------	------	--------

		Kaupunkiympäristön toimiala		ww.hel.fi sähköposti: etunimi.sukunimi@hel.fi
Kaup.osa/Kylä 2 KLUUVI	Kortteli/Tila	Tontti/Rno 1:23	Viranomaisen merkintöjä	
Pysyvä rakennustunnus	Korkeus- ja koord. järjestelmä N2000, ETRS89-GK25		Piirustuslaji PÄÄPIIRUSTUS	
Rakennustoimenpide LIIKENNETTÄ PALVELEVA RAKENNELMA. KAAVAPOIKKEAMA	Rakennuskohteen nimi ja osoite Kansalaistori-Kaisaniemi jalankulku- ja pyöräyhteys Läntinen tasonvaihtorakenne		Piirustuksen sisältö Pohjapiirustus	Mittakaavat 1:100
		Suunn.ala ARK	Työnumero RR53252	Piir.no 003 001
Ark-suunnittelija Enni Oksanen	Pääsuunnittelija Pekka Mantere	Tiedostojainti \\srfses15\Proj\RR12021\9\RR53252_Kan-Kai_Jatko\04_Projekttyo\Arkkitehtuur\Suunnitelma\ArchiCAD\RR53252_Kan-Kai		Muutos
Piirtäjä Viktoriia Neuvonen	Päiväys 07.01.2020		Tiedosto	



Leikkaus A-A

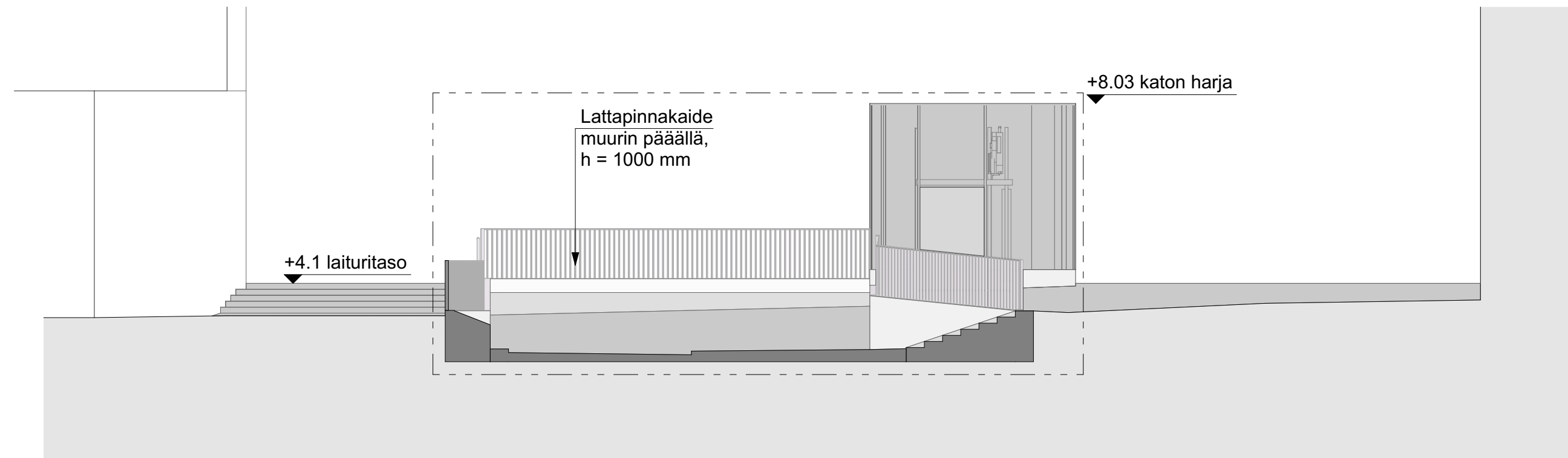


Leikkaus B-B

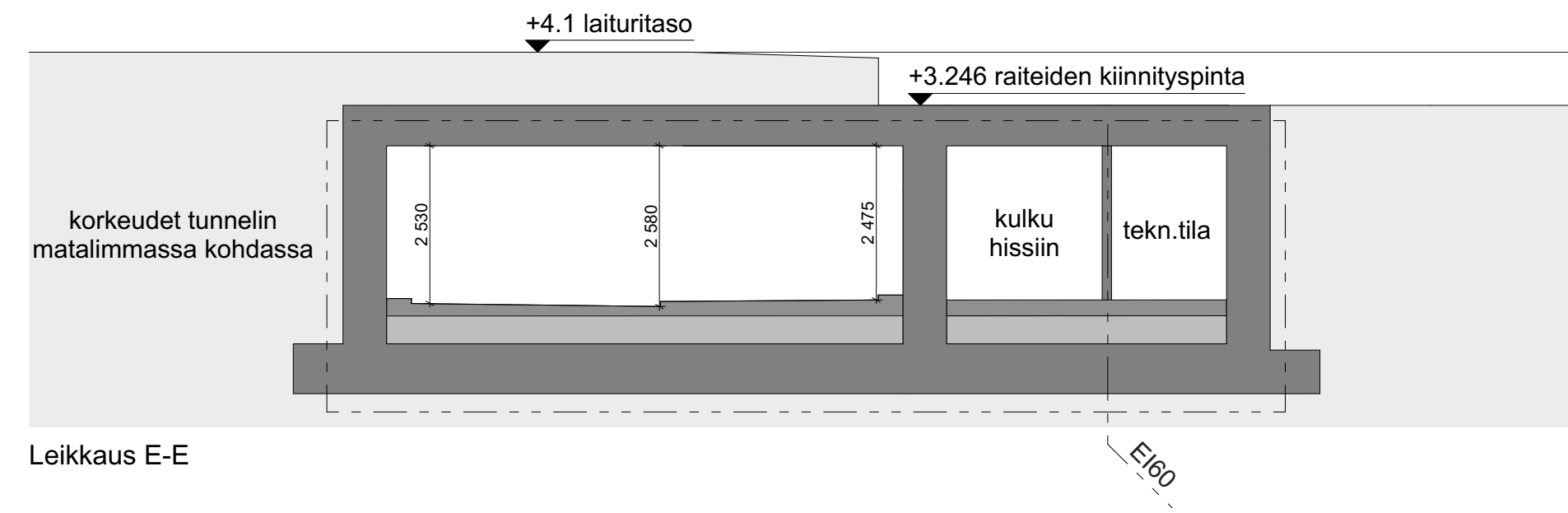
- TOIMENPITEET:**
- Uusi jalankulku- ja pyöräilytunneliin sisäänkäynti rakennetaan
 - Uusi ulkohissi rakennetaan

REV	PVM	SUUNN	TARK	MUUTOS
-----	-----	-------	------	--------

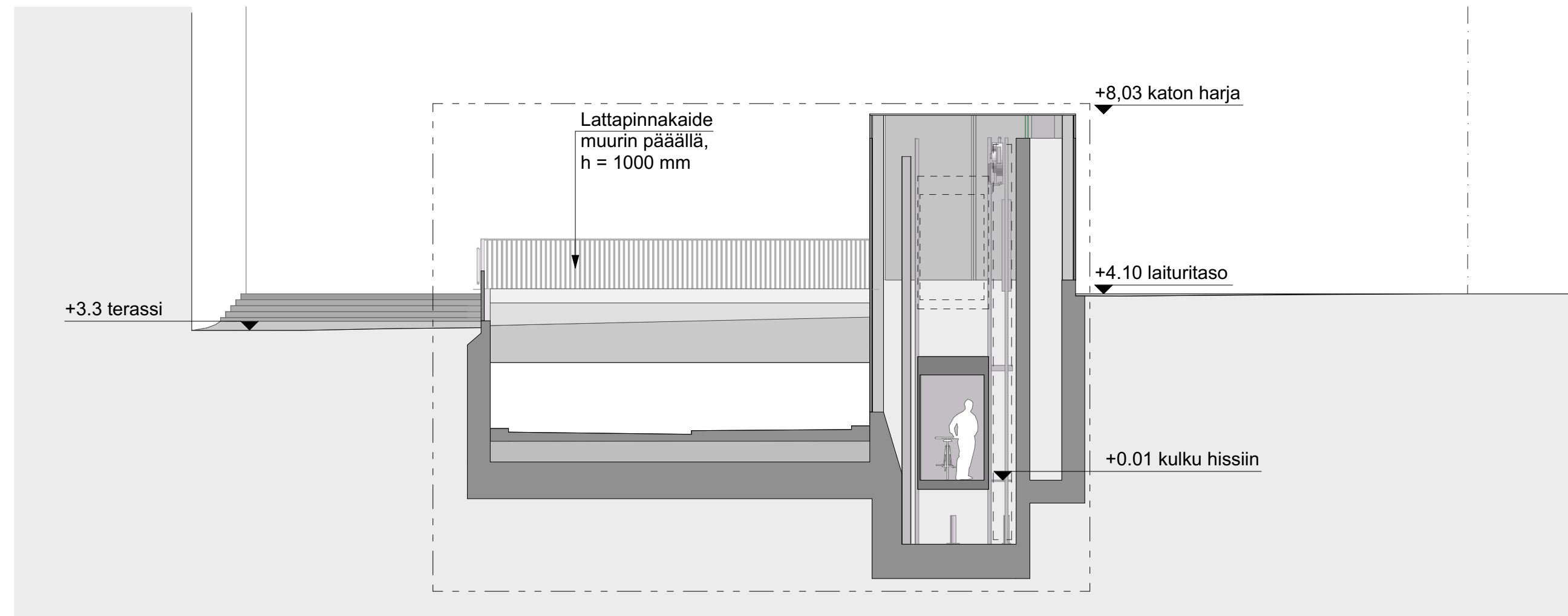
Helsinki Kaupunkiympäristön toimiala		ww.hel.fi	
		sähköposti: etunimi.sukunimi@hel.fi	
Kaup.osa/Kylä 2 KLUUVI	Korttel/Tila	Tontti/Rno 1:23	Viranomaisen merkintöjä
Pysyvä rakennustunnus		Korkeus- ja koord. järjestelmä N2000, ETRS89-GK25	
Rakennustoimenpide LIIKENNETTÄ PALVELEVA RAKENNELMA. KAAVAPOIKKEAMA		Pääsuunnitelma PÄÄPIIRUSTUS	
Rakennuskohteen nimi ja osoite Kansalaistori-Kaisaniemi jalankulku- ja pyöräyhteys Läntinen tasonvaihtorakenne		Pituusleikkaus A-A, Länsi, 1:100 Pituusleikkaus B-B länsi 1:100	
Suunn.ala		Työnumero	Piir.no
SITOWISE		ARK RR53252 004 001	
Ark-suunnittelija Enni Oksanen	Pääsuunnittelija Pekka Mantere	Tiedostosiirto \\srfes15\Proj\RR1202\19\RR53252_Kan-Kai_Jatko\04_Projekttyo\Arkkitehtuuri\Suunnitelma\ArchiCAD\RR53252_Kan-Kai_2019	Muutos
Piirtäjä Viktoria Neuvonen	Päiväys 07.01.2020	Tiedosto	



Leikkaus C-C



Leikkaus E-E



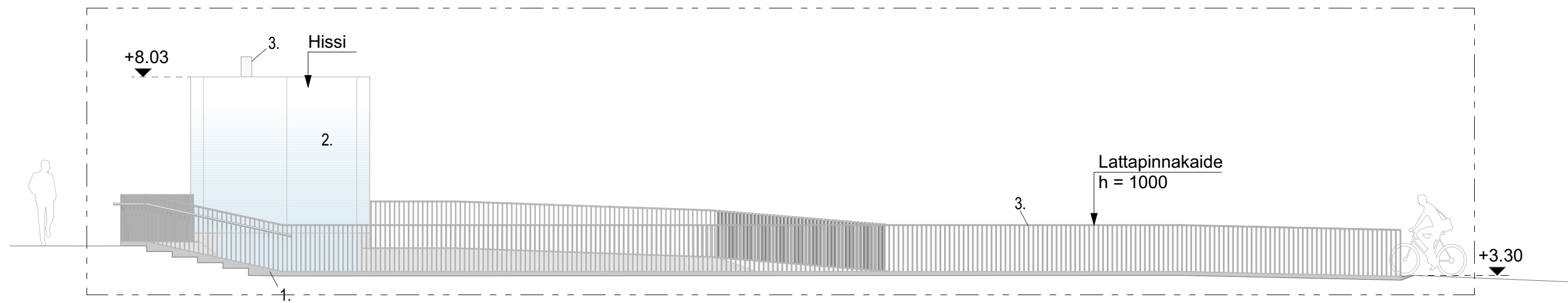
Leikkaus D-D

TOIMENPITEET:

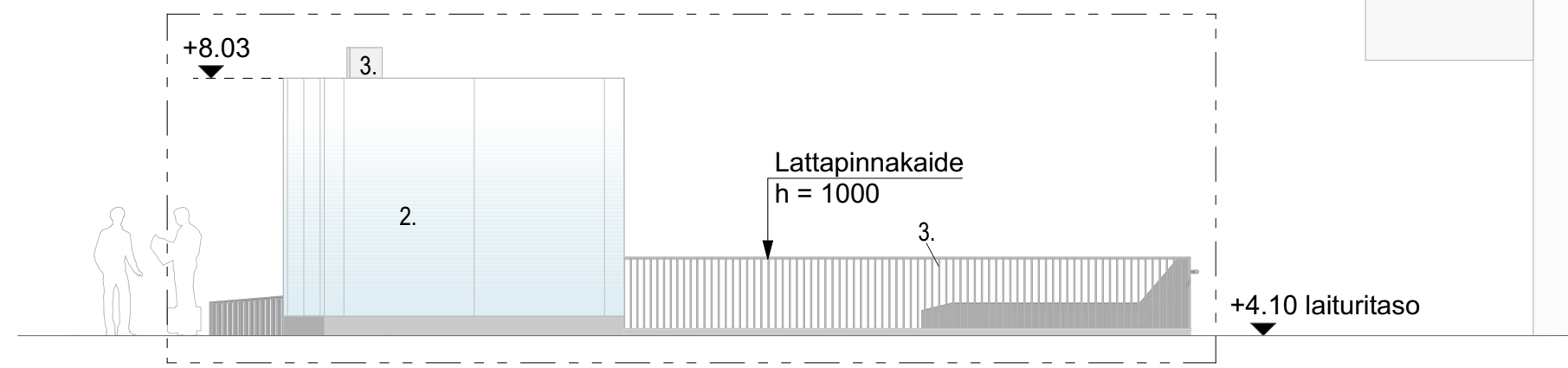
- Uusi jalankulku- ja pyöräilytunneliin sisäänkäynti rakennetaan
- Uusi ulkohissi rakennetaan

REV	PVM	SUUNN	TARK	MUUTOS
-----	-----	-------	------	--------

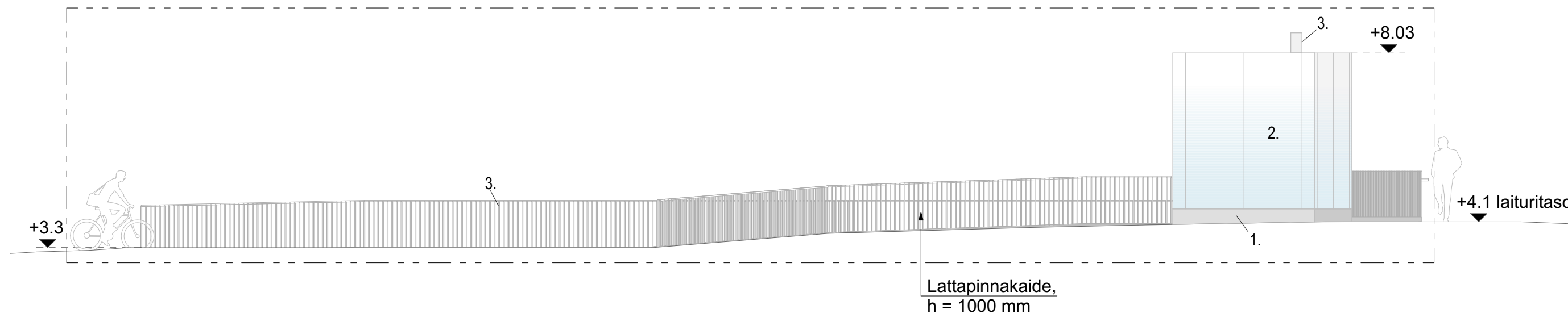
Helsinki Kaupunkiympäristön toimiala		ww.hel.fi sähköposti: etunimi.sukunimi@hel.fi	
Kaup.osa/Kylä 2 KLUUVI	Kortteli/Tila	Tontti/Rno 1:23	Viranomaisen merkintöjä
Pysyvä rakennustunnus		Korkeus- ja koord. järjestelmä N2000, ETRS89-GK25	
Rakennustoimenne LIIKENNETTÄ PALVELEVA RAKENNELMA. KAAVAPOIKKEAMA	Rakennuskohteen nimi ja osoite Kansalaistori-Kaisaniemi jalankulku- ja pyöräyhteys Läntinen tasonvaihtorakenne	Piirustustyyppi PÄÄPIIRUSTUS	No
		Piirustuksen sisältö	Mittakaavat
		Poikkileikkaus D-D, länsi, Poikkileikkaus E-E, länsi, Poikkileikkaus C-C, Länsi	1:100 1:100 1:100
SITOWISE Sitowise Tuulikujalle 2, 02100 Espoo p. 020 747 600 www.sitowise.com		Suunn.ala ARK	Työnumero RR53252 004 002
Ark-suunnittelija Enni Oksanen	Pääsuunnittelija Pekka Mantere	Tiedostojärjestelmä \\srfes15\Proj\RR1202\19\RR53252_Kan-Kai_Jatko\04_Projekttyo\Arkkituuri\Suunnitelma\ArchiCAD\RR53252_Kan-Kai_2019	Muutos
Piirtäjä Viktoria Neuvonen		Päiväys 07.01.2020	Tiedosto



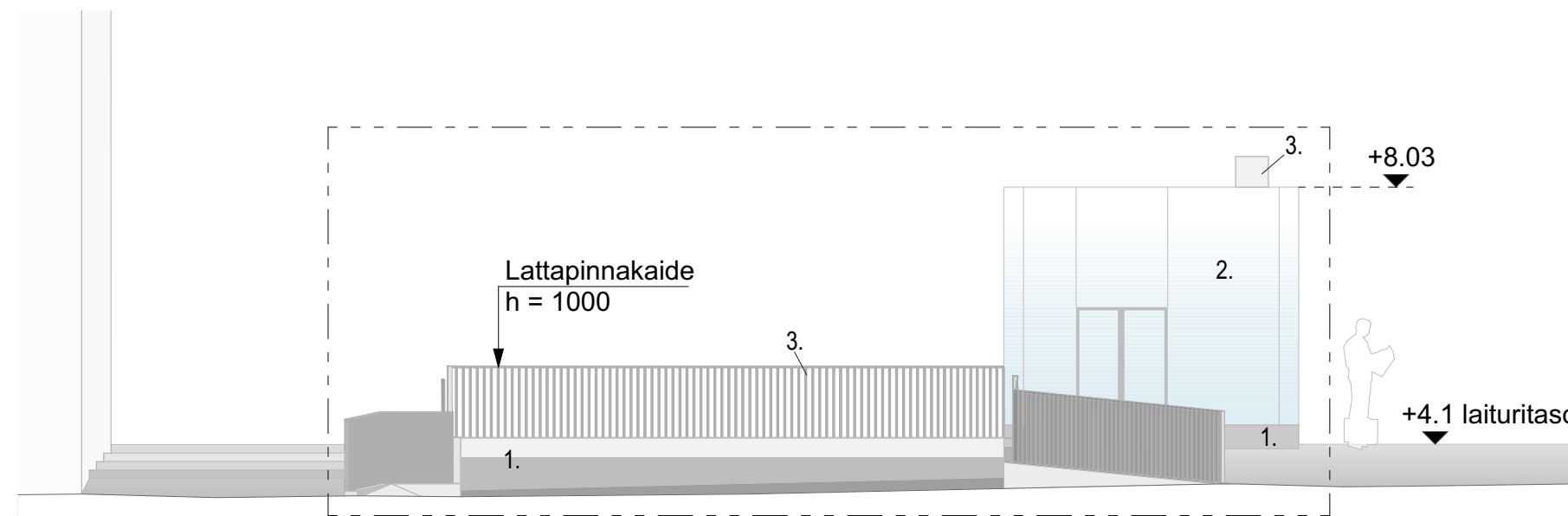
POHJOISEEN



ITÄÄN



ETELÄÄN



LÄNTEEN

MATERIAALIMERKINNÄT:

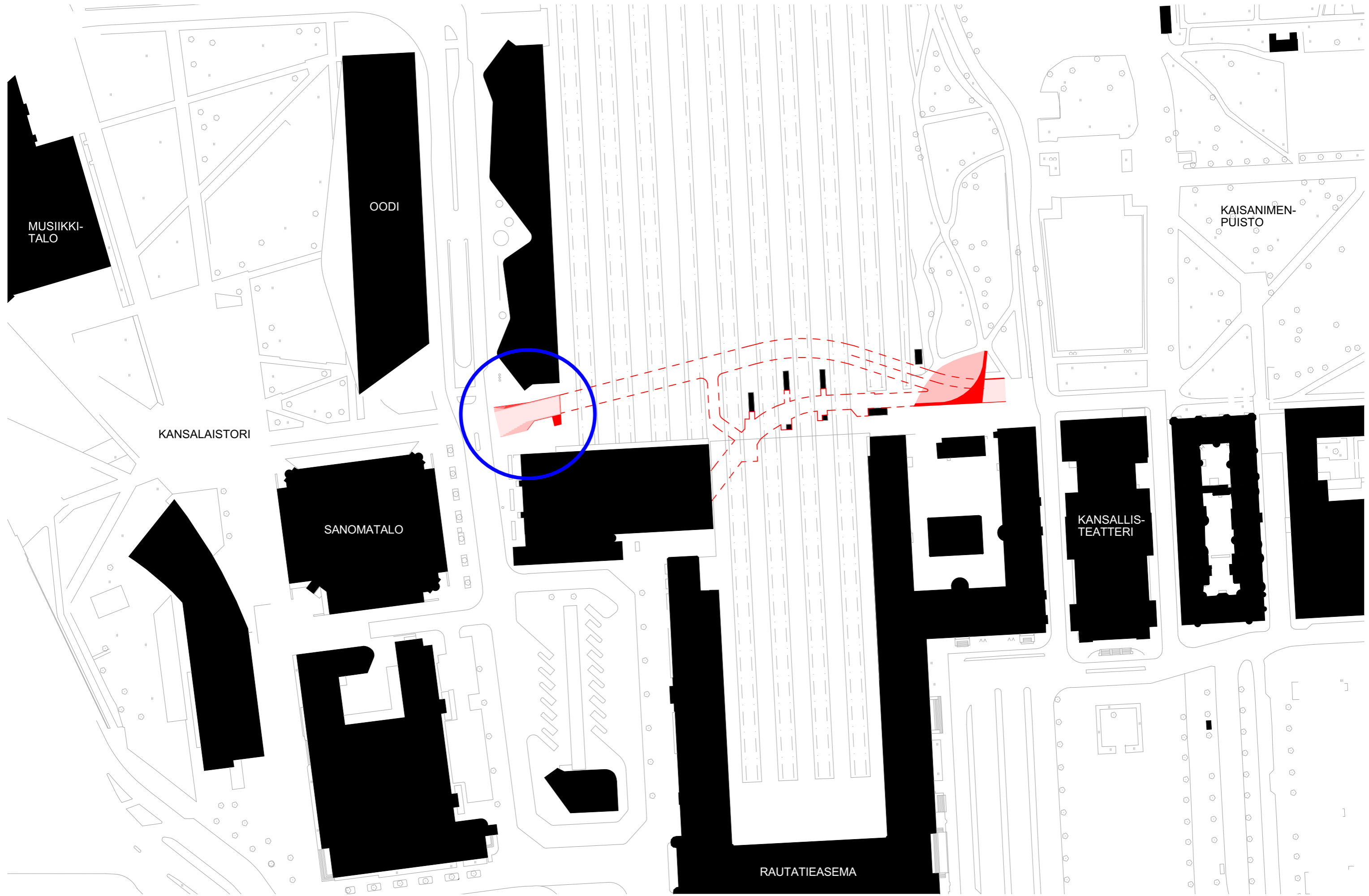
1. VALKOBETONI
2. LASI
3. TERÄS, RST, maalattu, valkoinen

TOIMENPITEET:

- Uusi jalankulku- ja pyöräilytunneliin sisäänkäynti rakennetaan
- Uusi ulkohissi rakennetaan

REV	PVM	SUUNN	TARK	MUUTOS
-----	-----	-------	------	--------

		Kaupunkiympäristön toimiala		ww.hel.fi sähköposti: etunimi.sukunimi@hel.fi
Kaup.osa/Kylä	Kortteli/Tila	Tontti/Rno	Viranomaisen merkintöjä	
2 KLUUVI		1:23	Korkeus- ja koord. järjestelmä N2000, ETRS89-GK25	
Pysyvä rakennustunnus			No	
Rakennustoimenpide			Pääpiirustus	
LIIKENNETTÄ PALVELEVA RAKENNELMA. KAAVAPOIKKEAMA Rakennuskohteen nimi ja osoite			Pääpiirustuksen sisältö Mittakaavat	
Kansalaistori-Kaisaniemi jalankulku- ja pyöräyhteys			1:100	
Läntinen tasonvaihtorakenne			1:100	
Suunn.ala		Työnumero	Piir.no	Muutos
		ARK		RR53252 005 001
Ark-suunnittelija	Pääsuunnittelija	Tiedostosiirto		
Enni Oksanen	Pekka Mantere	\\srfes15\Proj\RR1202\19\RR53252_Kan-Kai_Jatko\04_Projekttyo\Arkkitehtuuri\Suunnitelma\ArchiCAD\RR53252_Kan-Kai_2019		
Piirtäjä	Päiväys	Tiedosto		
Viktoria Neuvonen	07.01.2020			



Sijaintikartta

Kaisaniemi – Kansalaistori alikulkuyhteys

Läntinen tasonvaihtorakenne, massamallikuvia

7.1.2020

