

MLK = maalämpökaivo
 SOK = salaojakaivo
 RK = rännikaivo
 TT = tekninen tila/ liitokset

ASEMAPIIRROS, 1:200

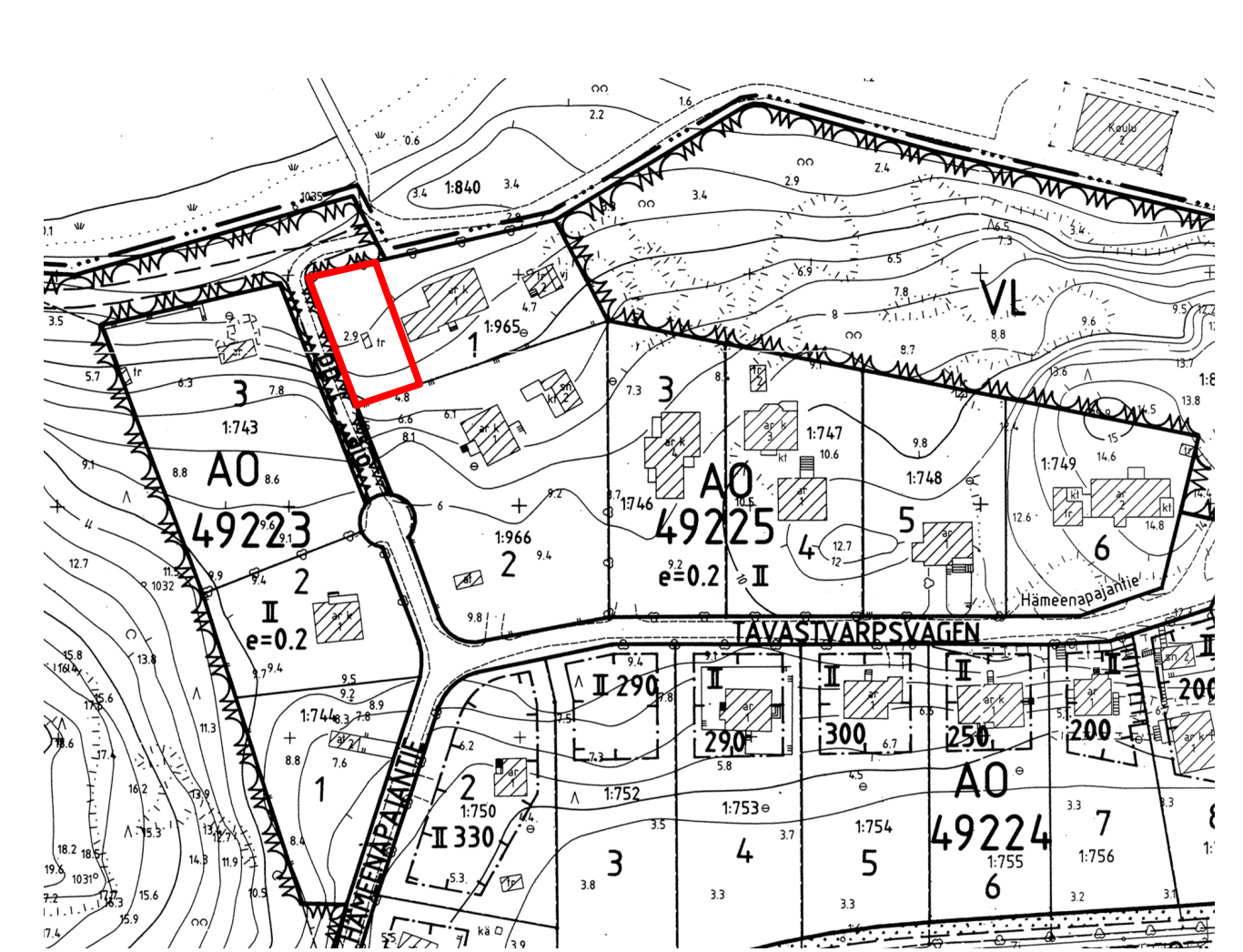
Tontin koko = 1004m²
 Rakennusoikeudet (e=0,25) = 251m²
 Käytetty rakennusoikeudet = 109m² (osa B)
 Rakennusoikeudet (jäljellä) = 142m² (e=0,25)
 Palvelevia tiloja = 12m²
 Autokatos = 18m²

Kerrosala 1.KRS (250mm) = 72m²
 Kerrosala 2.KRS (250mm) = 68m²
 Kerrosala yht. (250mm) = 140m²
 Palvelevia tiloja = 9m² (1.KRS)
 Kuilut = 2m²
 Autokatos alue = 18m², talon alla (kellaritasolla)
 Muut katetut alueet yht. = 45m²
 Kellariallue = 42m²
 Ulkoseinän paksumpi osuus = 12m²
 Kokonaisala = 206m²
 Tilavuus = 760m³

ALAT JA TILAVUUDET

- Rakennuksen paloluokka on P3
- Rakennus vaurustetaan palovaroitin väh. 1 kpl./ krs/ 60m².
- Rakennus varustetaan konelisella ilmanvaihdolla.
- Rakennuksen lämmitysmuotona on maalämpöpumppu.
- Alle 700mm etäisyydelle lattiapinnasta tulevat ikkunat varustetaan SRMK F2:n mukaisesti väh. 6mm tasolasilla.
- Rakennus liitetään vesi- ja viemäriverkkoon.
- Rakennuksen hulevedet imeytetään paikan päällä.
- Autopaikat 2kpl.
- Keskikorkeus = 7,5m
- Takka on biotakka (ilman hormi)

MUUT TIEDOT



KAAVAKARTTA

A-, AP- ja AO- korttelialueet:

- Tontilla saa olla tiloja ympäristölle haittaa tuottamatonta toimisto-, pienteollisuus- tai liiketoimintaa varten enintään 20 % asemakaavan mukaisesta kerrosalasta.
- Tontille saa asemakaavassa osoitetun kerrosalan lisäksi rakentaa autosuojia tai katoksia enintään 18 m²/asunto, kuitenkin enintään 20 % asemakaavassa osoitetusta kerrosalasta sekä muita asuntojen ulkopuolisia, asumista palvelevia tiloja kuten varasto-, huolto-, askartelu- ja kokoontumistiloja enintään 12 m²/asunto, kuitenkin enintään 15 % asemakaavassa osoitetusta kerrosalasta.
- Kellarikerroksen on oltava pääasiassa maanpinnan alapuolella.
- 2-kerroksisen rakennuksen enimmäiskorkeus on 7,5 m ja 1-kerroksisen 5 m.
- Ellei toisin ole osoitettu, on rakennuksen vähimmäisetäisyys naapuritontin rajasta 6 m, jos rajanpuoleisessa seinässä on asuinhuoneen pääikkunoita, muussa tapauksessa 4 m tai naapurin suostumuksella 2 m. Tontin rajan osalla, jossa viereisen tontin leveys on enintään 6 m, rakennuksen saa kuitenkin sijoittaa 2 m päähän rajasta.
- Rakennuksen vähimmäisetäisyys kadun tai virkistysalueen rajasta on 2 m, ellei toisin ole osoitettu.
- Tontit saa katu- ja virkistysalueen puolelta aidata vain pensasaidalla, milloin maasto ei sitä estä.

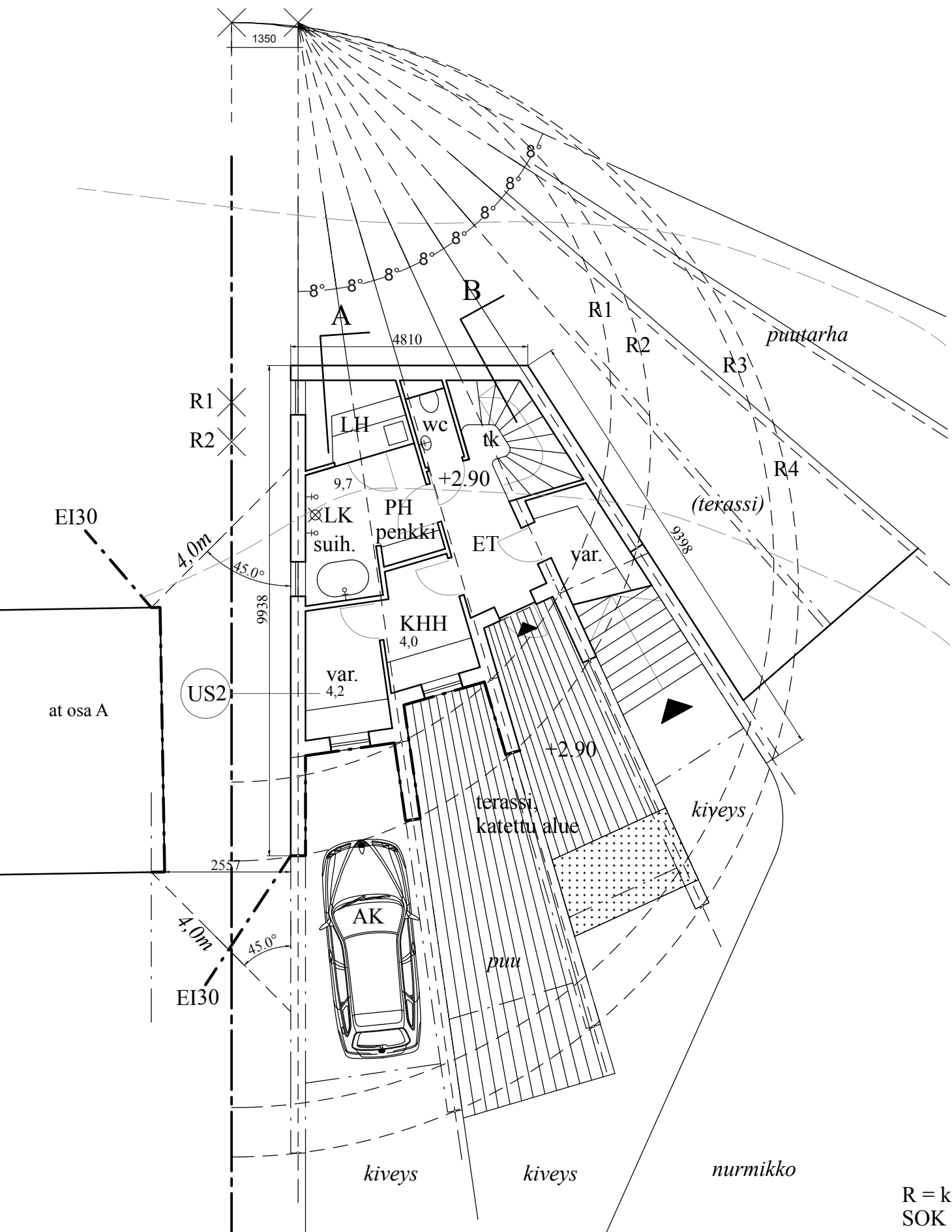
AO- korttelialueet:

- Asemakaavan mukaisesta kerrosalasta asuntojen ulkopuoliset tilat mukaan lukien saa rakentaa enintään 80 % yhteen kerrokseen.

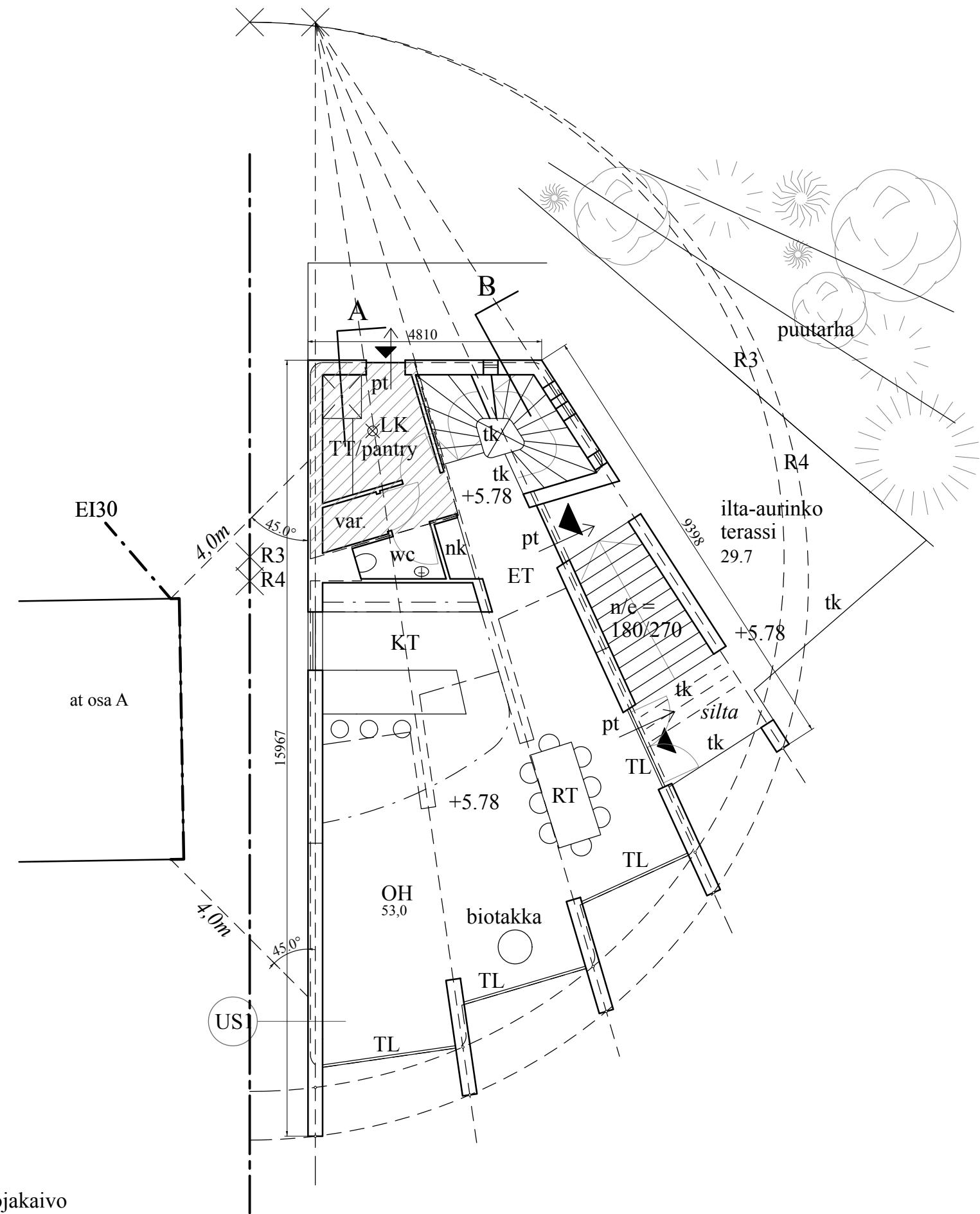
tasokoordinaatisto
 ETRS - GK25
 korkeusjärjestelmä
 N 2000



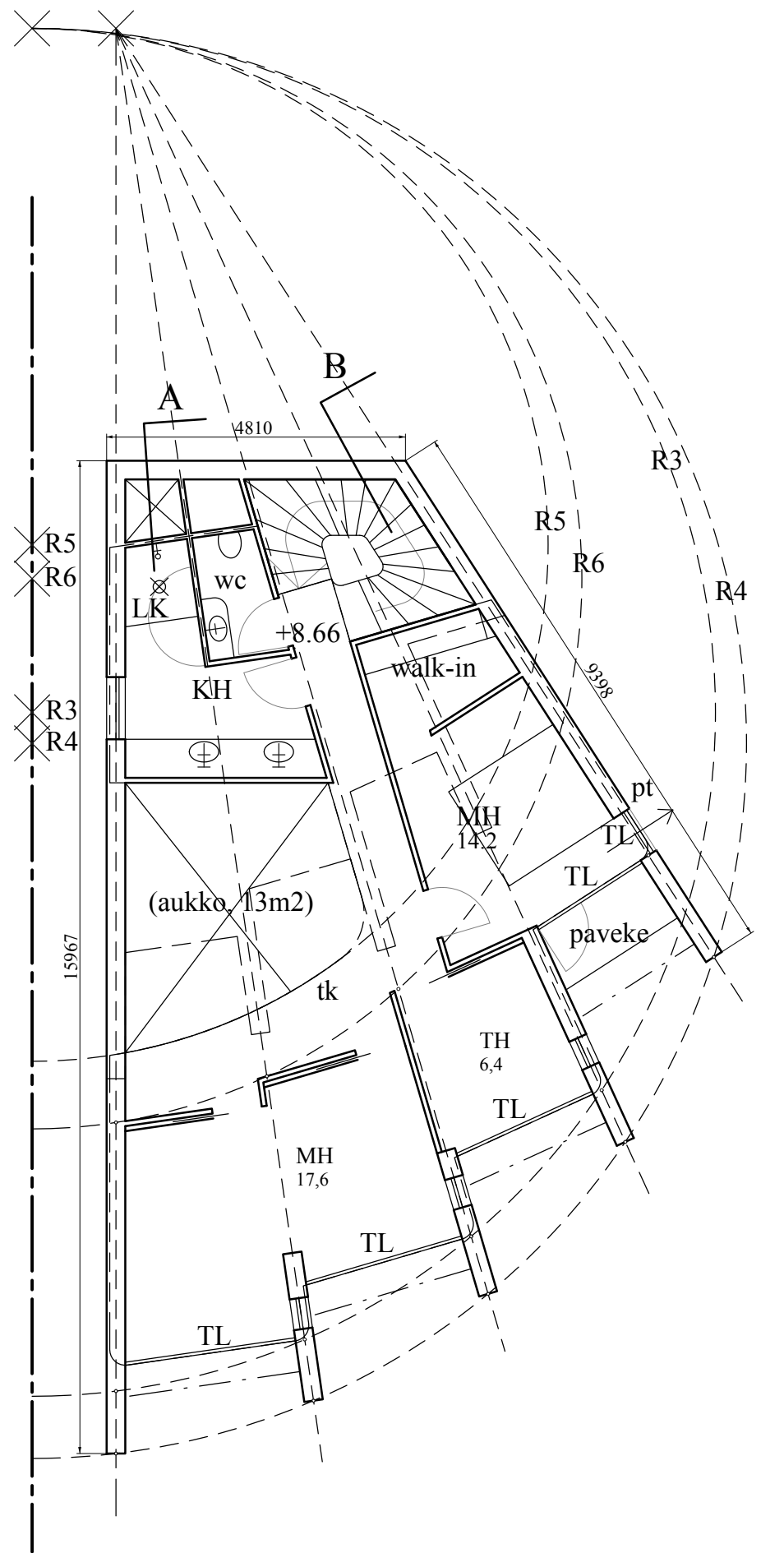
kiinteistötunnus 91-49-225-14	tontti	työnumero - piirustusnumero L1
rakennustoimenpide Uudisrakennus	RATU	muutos
rakennuskohteen nimi ja osoite Talo FAN Puhuritie 16b, 00850 Helsinki		
Pääpiirustus asemapiirros	mittakaava 1:200	pääsuunnittelija Martin Lukasczyk, ORTRAUM Oy
		paikka päiväys allekirjoitus Helsinki 21.05.2021



KELLARI, 1:200



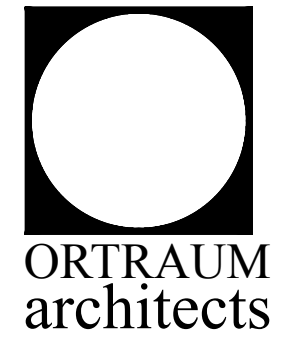
1.KRS, 1:200



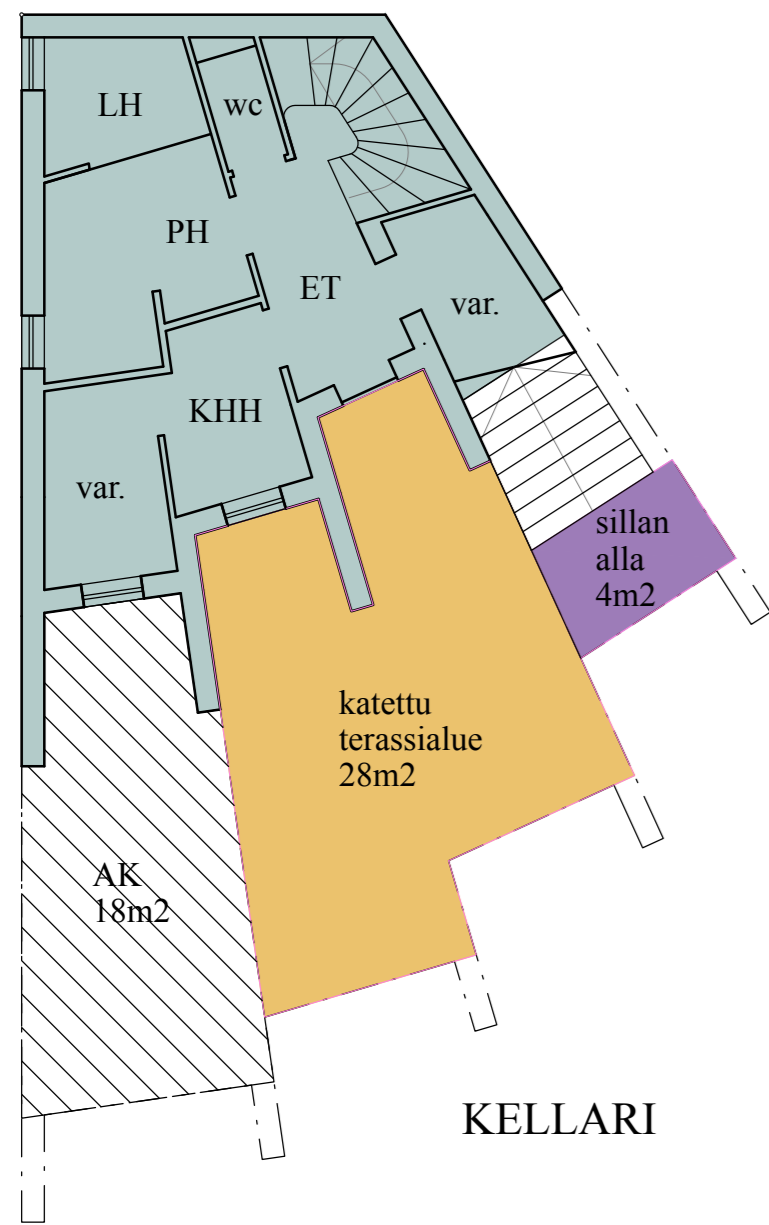
2.KRS, 1:200

R = keskity
 SOK = salaojakaivo
 RK = rännikaivo
 TT = tekninen tila/ liitokset
 TL = turvalasi
 LK = lattiakaivo
 pt = poistumistie
 tk = turvakaiteet

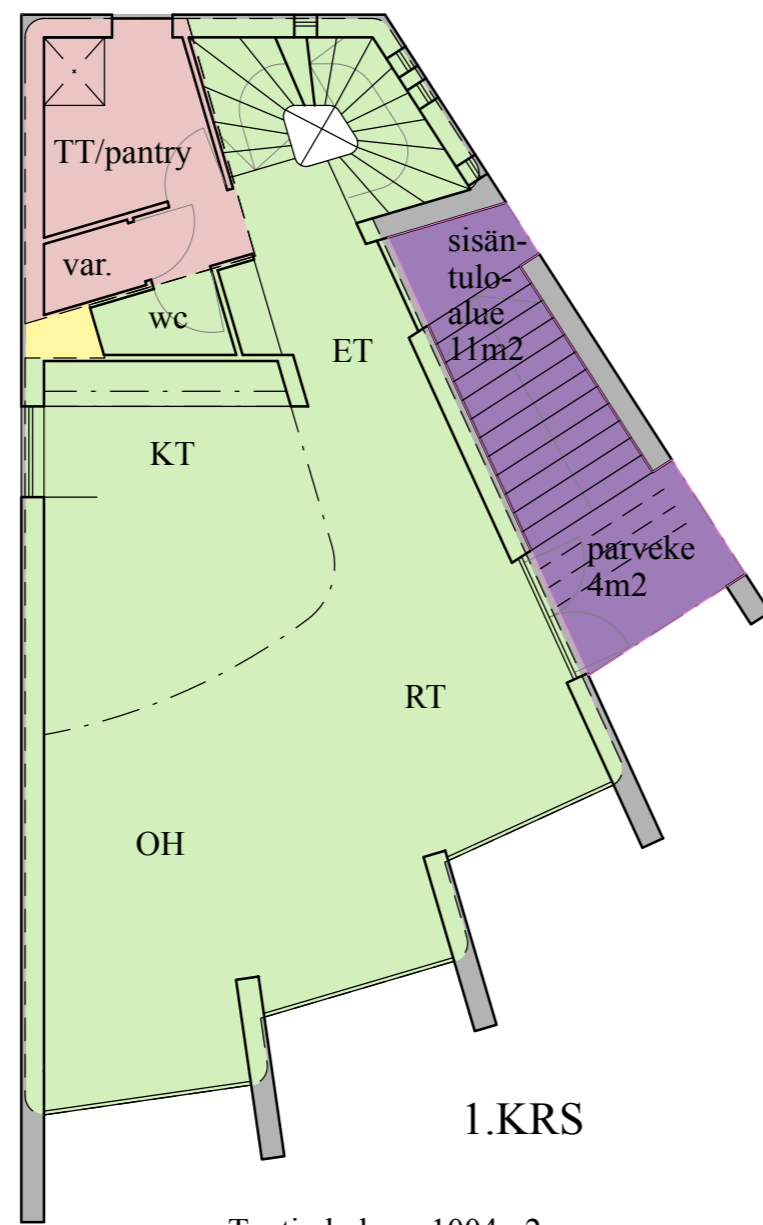
tasokoordinaatisto
 ETRS - GK25
 korkeusjärjestelmä
 N 2000



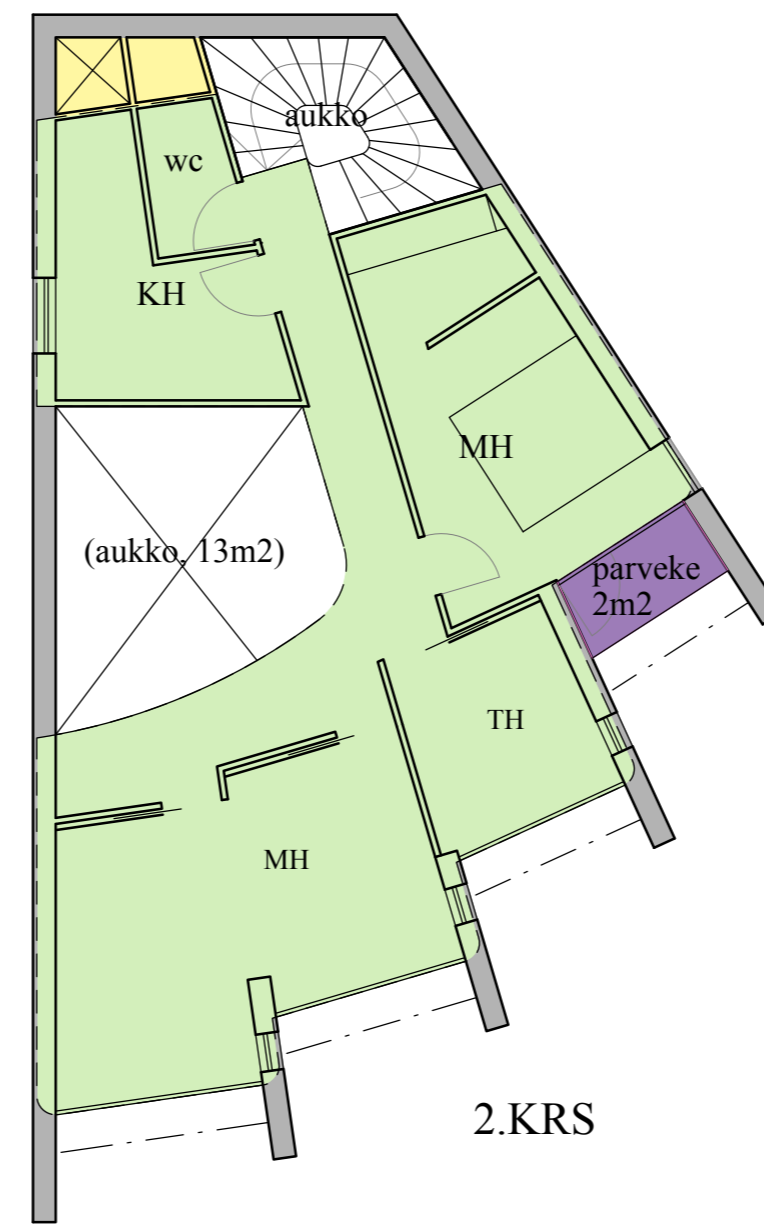
kiinteistönummus 91-49-225-14	tontti	työnumero - piirustusnumero L2
rakennustoimenpide Uudisrakennus	RATU	muutos
rakennuskohteen nimi ja osoite Talo FAN Puhuritie 16b, 00850 Helsinki		
Pääpiirustus	mittakaava	
pohjapiirustukset	1:100	
pääsuunnittelija Martin Lukasczyk, ORTRAUM Oy		
paikka Helsinki	päiväys 21.05.2021	allekirjoitus



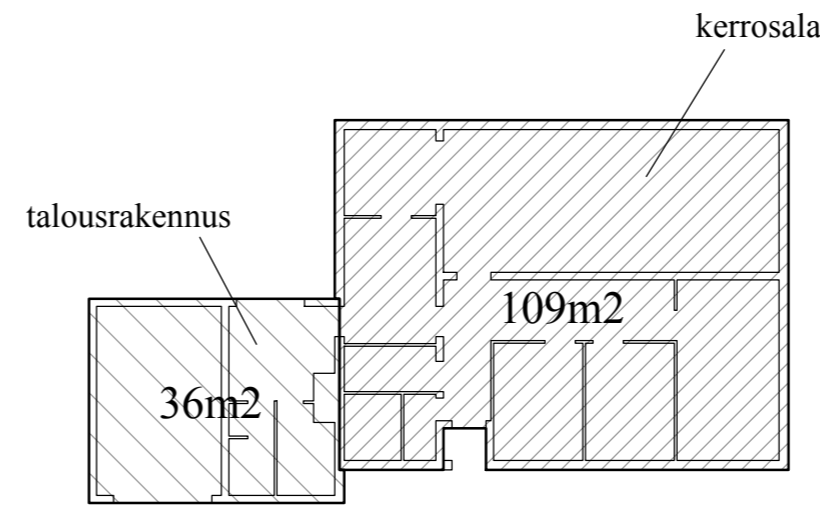
KELLARI



1.KRS



2.KRS



POHJA NAAPURITALO (OSA B), 1:200

tasokoordinaatisto
ETRS - GK25
korkeusjärjestelmä
N 2000



Tontin koko = 1004m²
 Rakennusoikeudet (e=0,25) = 251m²
 Käytetty rakennusoikeudet = 109m² (osa B)
 Rakennusoikeudet (jäljellä) = 142m² (e=0,25)
 Palvelevija tiloja = 12m²
 Autokatos = 18m²

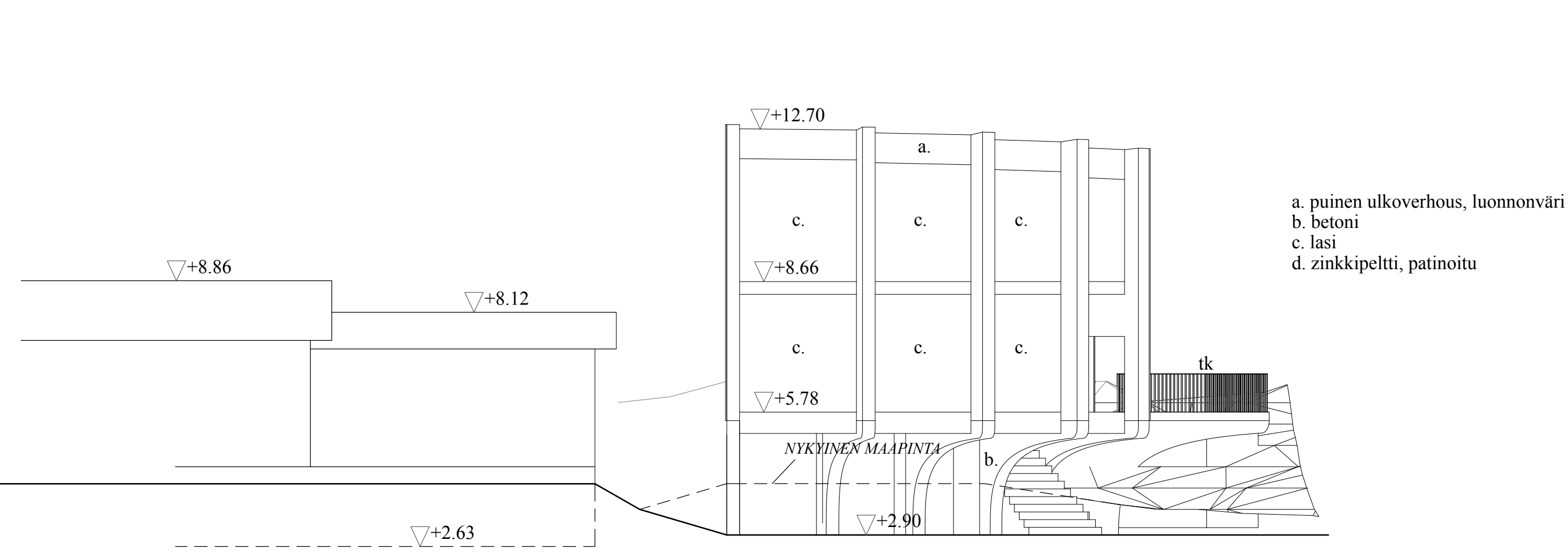
Kerrosala 1.KRS (250mm) = 72m²
 Kerrosala 2.KRS (250mm) = 68m²
 Kerrosala yht. (250mm) = 140m²
 Palvelevija tiloja = 9m² (1.KRS)
 Kuilut = 2m²
 Autokatos alue = 18m², talon alla (kellaritasolla)
 Muut katetut alueet yht. (porras ja terassit) = 45m²
 Kellari-alue = 42m²
 Ulkoseinän paksumpi osuus = 12m²
 Kokonaisala = 206m²
 Tilavuus = 760m³

LASKELMAT

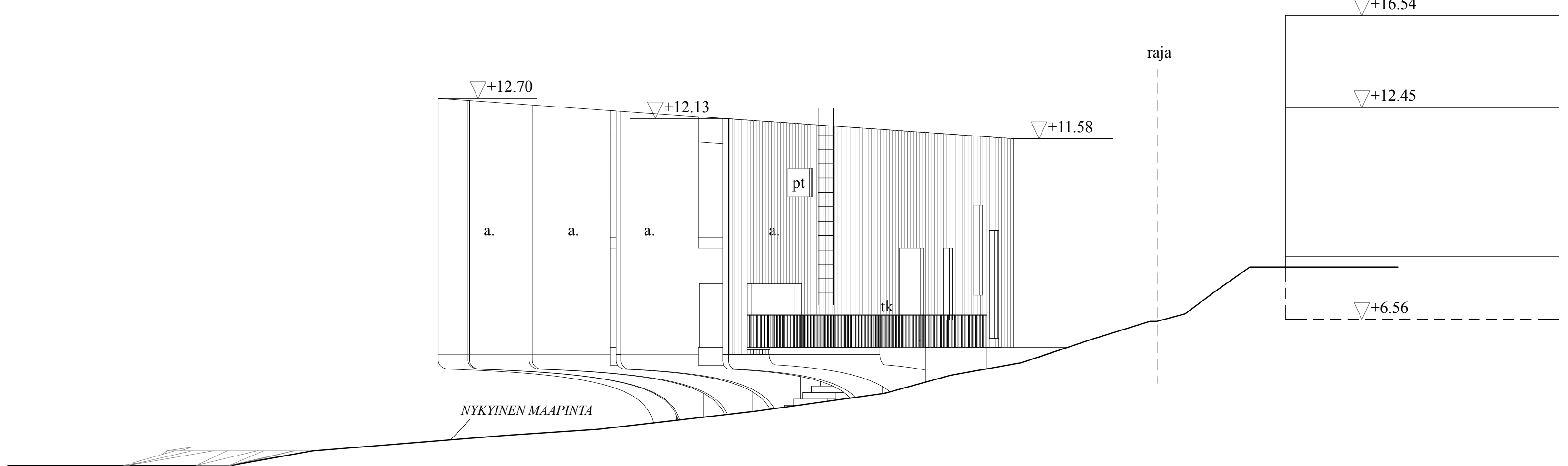
- KERROSALA
- TT/ VARASTO
- ULKOSEINÄN PAKSUMPI OSUUS
- KUILUT
- KELLARI
- AUTOKATOS
- KATETTU ALUE (porras ja terassit)
- LIPPA/ PARVEKEET

KERROSALAT, 1:100

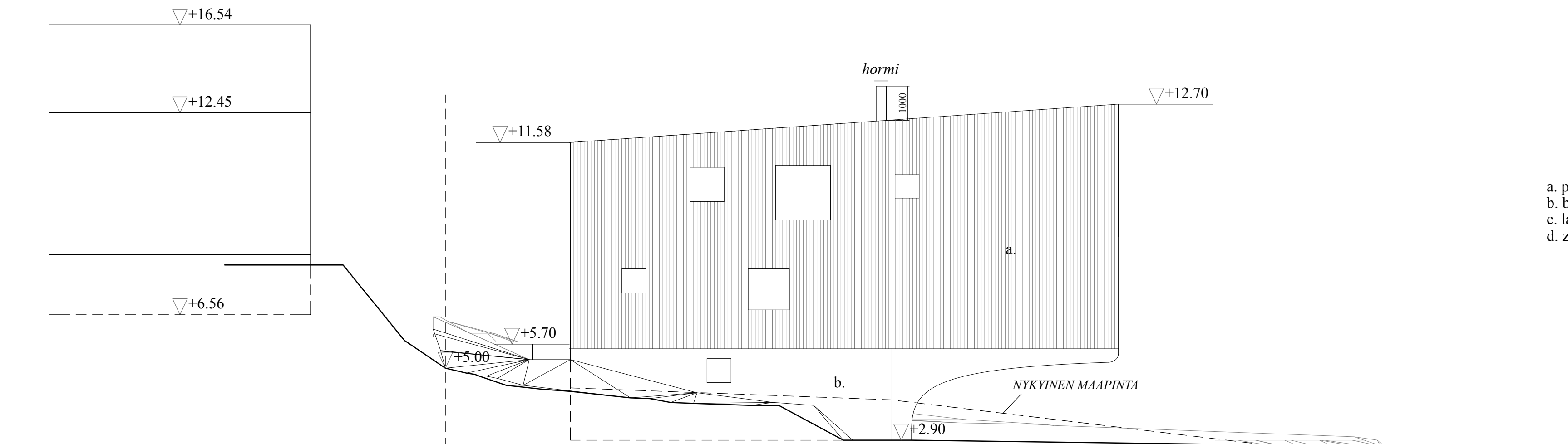
kiinteistötunnus 91-49-225-14	tontti	työnumero - piirustusnumero KL
rakennustoimenpide Uudisrakennus	RATU	muutos
rakennuskohteen nimi ja osoite Talo FAN Puhuritie 16b, 00850 Helsinki		
Sisältö Kerrosalalaskelma kaavio	mittakaava 1:100	pääsuunnittelija Martin Lukasczyk, ORTRAUM Oy
		paikka päiväys allekirjoitus Helsinki 21.05.2021



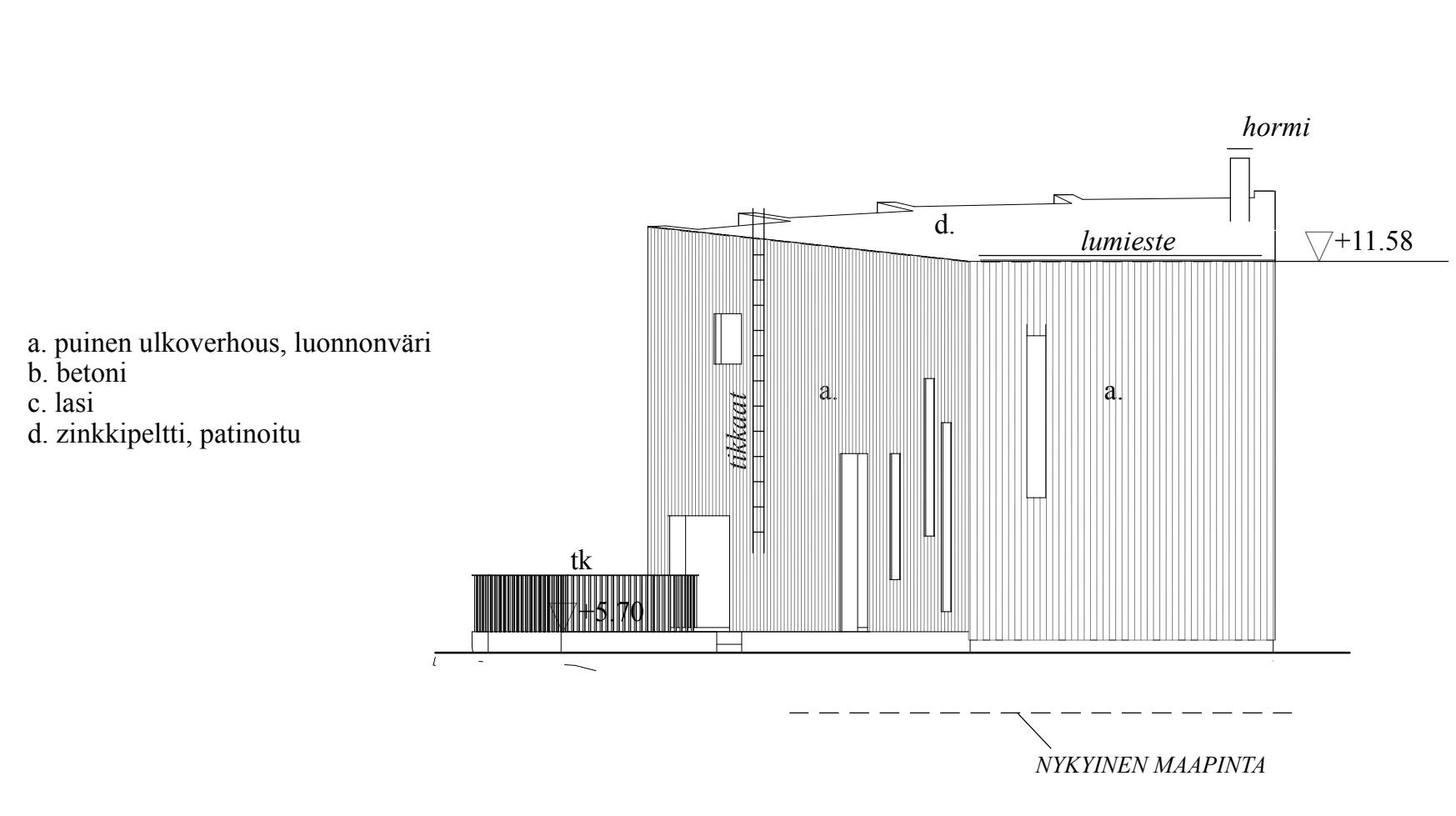
POHJOISEEN, 1:200



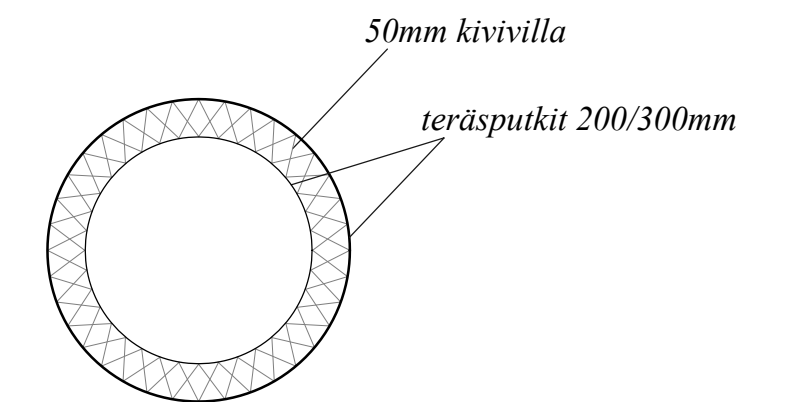
LÄNTEEN, 1:200



ITÄÄN, 1:200

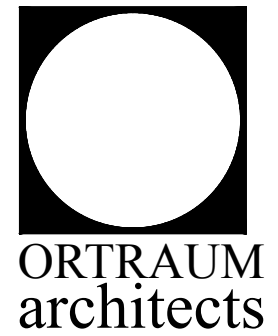


ETELÄÄN, 1:200



HORMILEIKKAUS, 1:10

tasokoordinaatisto
ETRS - GK25
korkeusjärjestelmä
N 2000



kiinteistötunnus 91-49-225-14	tontti	työnumero - piirustusnumero L2
rakennustoimenpide Uudisrakennus	RATU	muutos
rakennuskohteen nimi ja osoite Talo FAN Puhuritie 16b, 00850 Helsinki		
Pääpiirustus	mittakaava	
julkisivut	1:100	
hormi, leikkaus	1:10	
pääsuunnittelija Martin Lukasczyk, ORTRAUM Oy		
paikka Helsinki	päiväys 18.03.2021	allekirjoitus

JULKISIVUT, 1:100

US1, U=0,46 W/m2K:
 - PUUVERHOUS, LUONNONVÄRI
 - 20x95 k600 VAAKAKOOLAUS
 - 20x95 k600 PYSTYKOOLAUS
 - 240 mm CLT

US2, U=0,14 W/m2K:
 - BETONIELEMENTIT, ERISTETTY

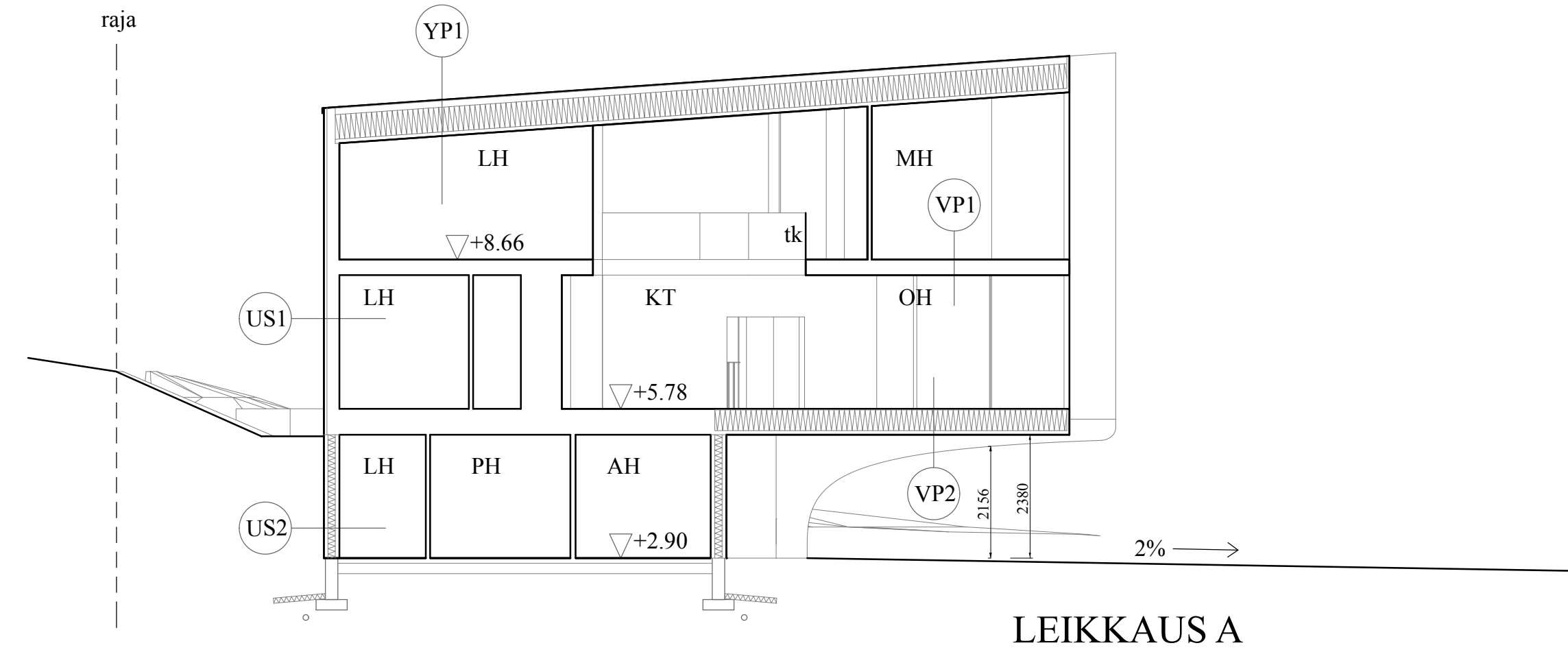
YP1, U=0,09 W/m2K:
 - PELTIKATTO, harmaa
 - BITUMIKERMI VE80
 - 18 mm OSB-LEVY
 +TUULETUSTILA 125 mm
 - 600 mm KANTAVA PALKISTO
 RAKENNESUUNNITELMAN MUKAAN
 (KERTO-S 63x500 k600)
 + 450 mm EKOVIILLA
 + 25mm TS levy
 - 80 mm CLT

VP1:
 - 15mm PARKETTI
 - PAPERIKERROS
 - 36mm HUNTON THERMO SILENCIO
 - 180 mm CLT LEVY

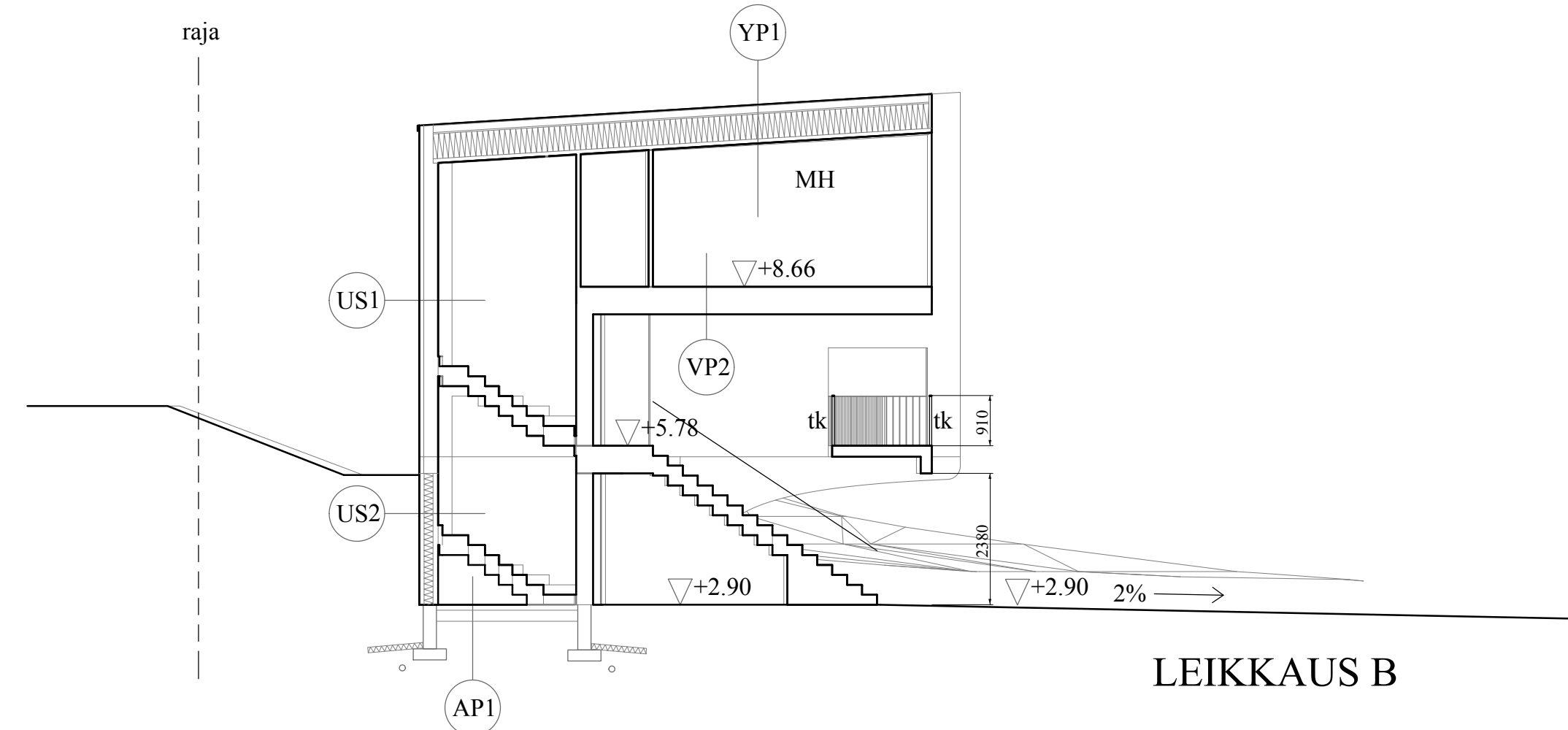
VP2, U=0,094 W/m2K, EI30:
 - 15mm PARKETTI
 - PAPERIKERROS
 - 36mm HUNTON THERMO SILENCIO
 - 18 mm OSB LEVY
 - ILMANSULKUPAPERI EKOVIILLA X5
 - 400 mm KANTAVA PALKISTO -
 RAKENNESUUNNITELMAN MUKAAN
 (KERTO-S 51x400 k600) + 400 mm
 EKOVIILLA
 - 50x50 k400 + 50 mm EKOVIILLA
 - 2x13 GYPROC GN

AP1, MAANVARAINEN ALAPOHJA, U=0,16 W/m2K:
 - 80 mm BETONI + 6#150
 - 200 EPS 100

RAKENNETYYYPIT



LEIKKAUS A



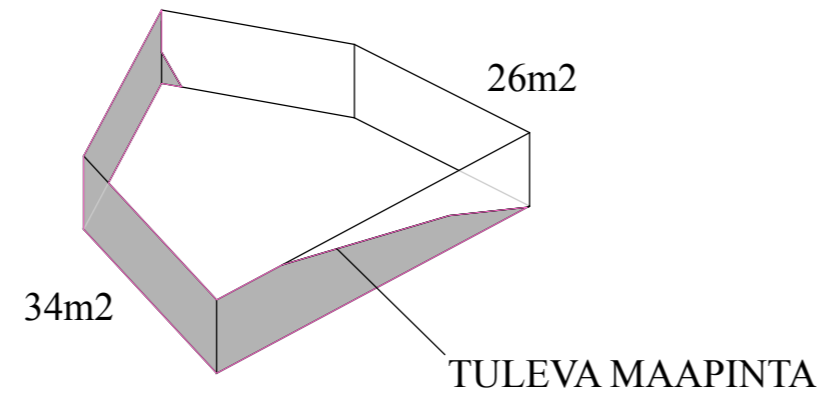
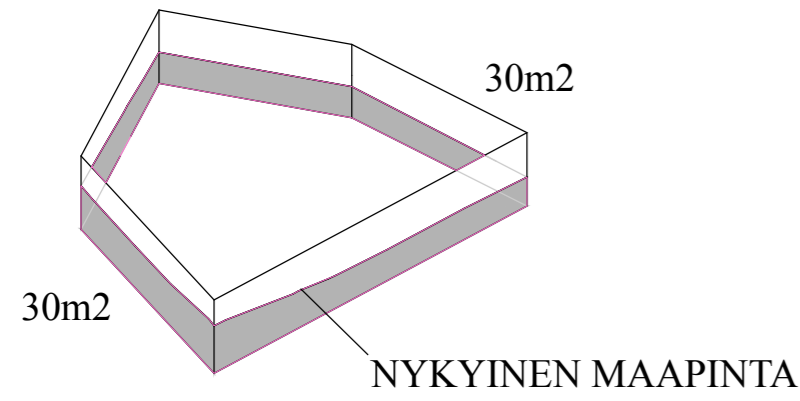
LEIKKAUS B

LEIKKAUKSET, 1:100

tasokoordinaatisto
 ETRS - GK25
 korkeusjärjestelmä
 N 2000



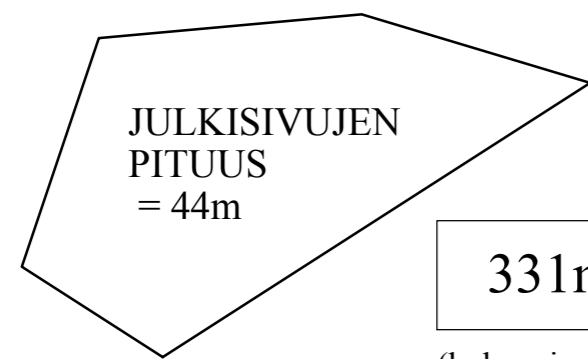
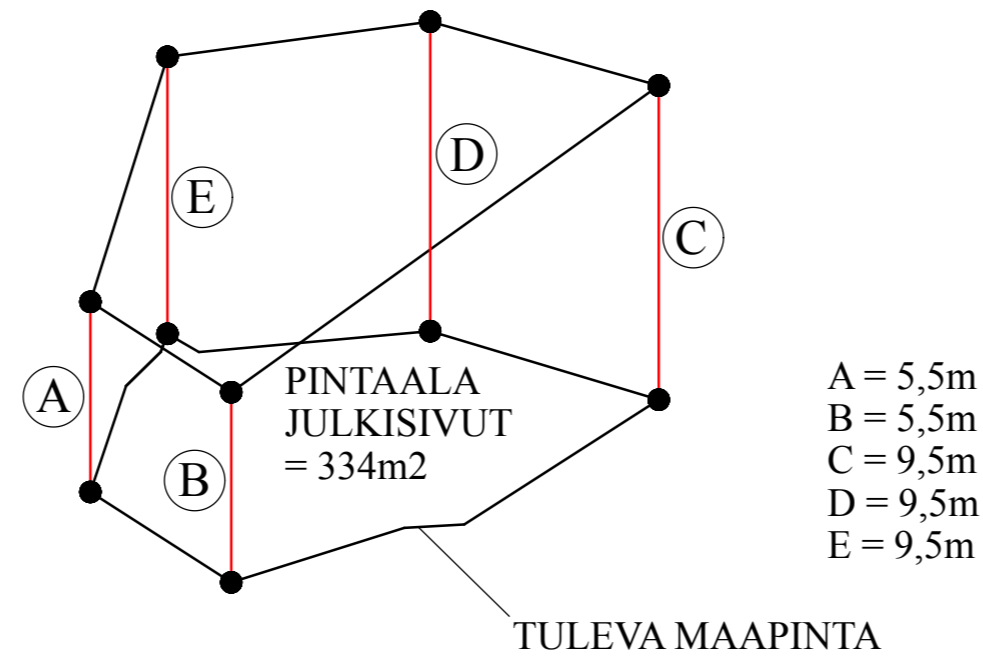
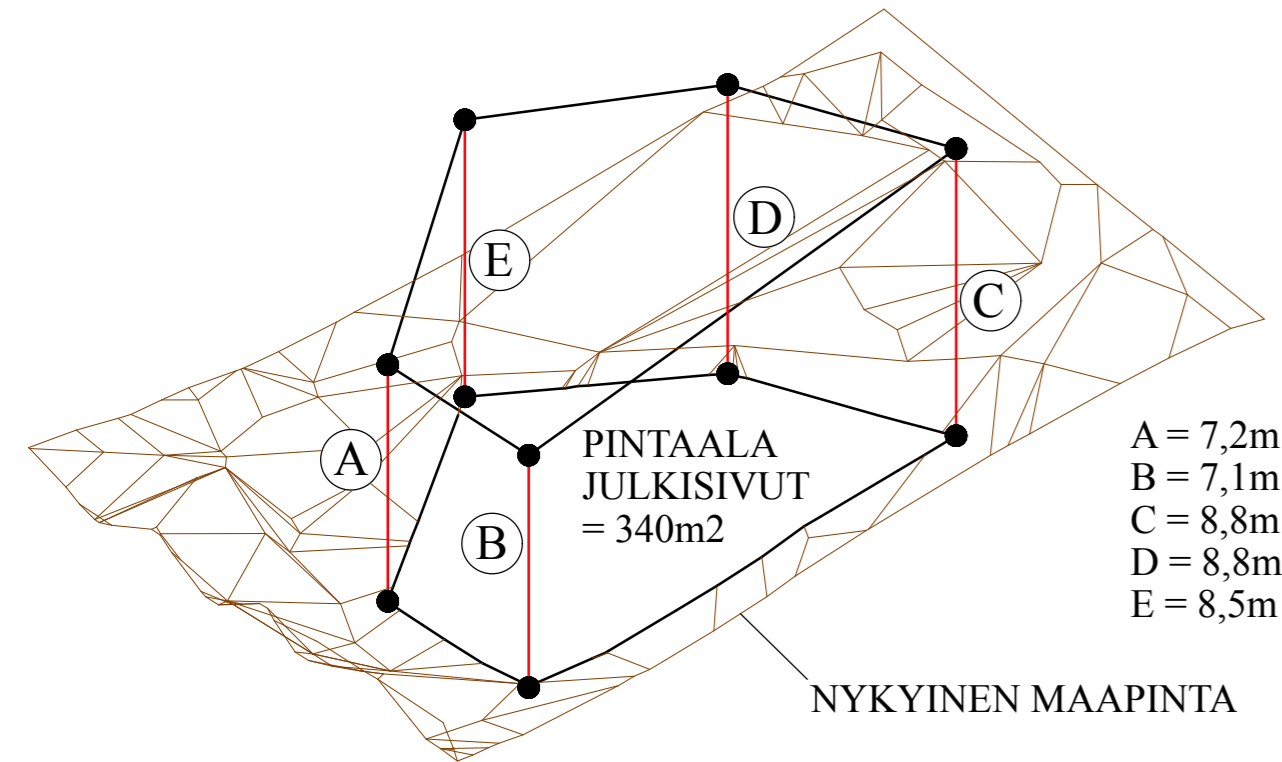
<i>kiinteistötunnus</i> 91-49-225-14		<i>tontti</i>	<i>työnumero - piirustusnumero</i> L2
<i>rakennustoimenpide</i> Uudisrakennus	RATU	muutos	
<i>rakennuskohteen nimi ja osoite</i> Talo FAN Puhuritie 16b, 00850 Helsinki			
<i>Pääpiirustus</i>	<i>mittakaava</i> 1:100	<i>pääsuunnittelija</i> Martin Lukasczyk, ORTRAUM Oy	
<i>leikkaukset</i> <i>rakennetyypit</i>		<i>paikka</i> Helsinki	<i>päiväys</i> 18.03.2021 <i>allekirjoitus</i>



- > muoto pelkistetty
- > Ikkuna-aukio pinta kellarissa < 4% lattiapinnasta

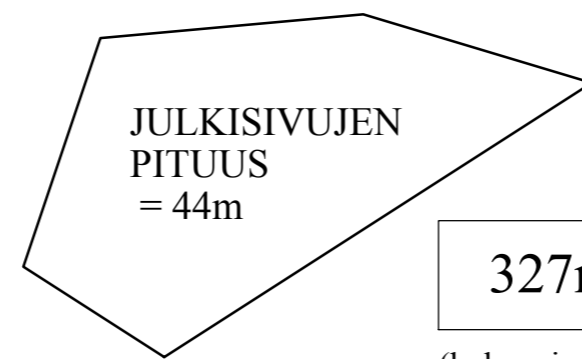
 = MAANALAINEN

KELLARILASKELMA, 1:200



$$331\text{m}^2 : 43,7\text{m} = 7.5\text{m}$$

(kokonaispintaala : kokonaispituus = keskikorkeus)



$$327\text{m}^2 : 43,7\text{m} = 7.4\text{m}$$

(kokonaispintaala : kokonaispituus = keskikorkeus)

tasokoordinaatisto
ETRS - GK25
korkeusjärjestelmä
N 2000



- > muoto pelkistetty, ja laskettu maahan asti (ilma talon alla laskettu mukaan).

KESKIKORKEUSLASKELMA, 1:200

kiinteistötunnus	tontti	työnumero - piirustusnumero
		KKL
rakennustoimenpide	RATU	muutos
Uudisrakennus		
rakennuskohteen nimi ja osoite		
Talo FAN Puustellinraitti 14, 04300 Tuusula		
Pääpiirustus	mittakaava	
keskikorkeuslaskelma	1:200	
kellarilaskelma	1:200	
pääsuunnittelija		
Martin Lukasczyk, ORTRAUM Oy		
paikka	päiväys	allekirjoitus
Helsinki	18.03.2021	