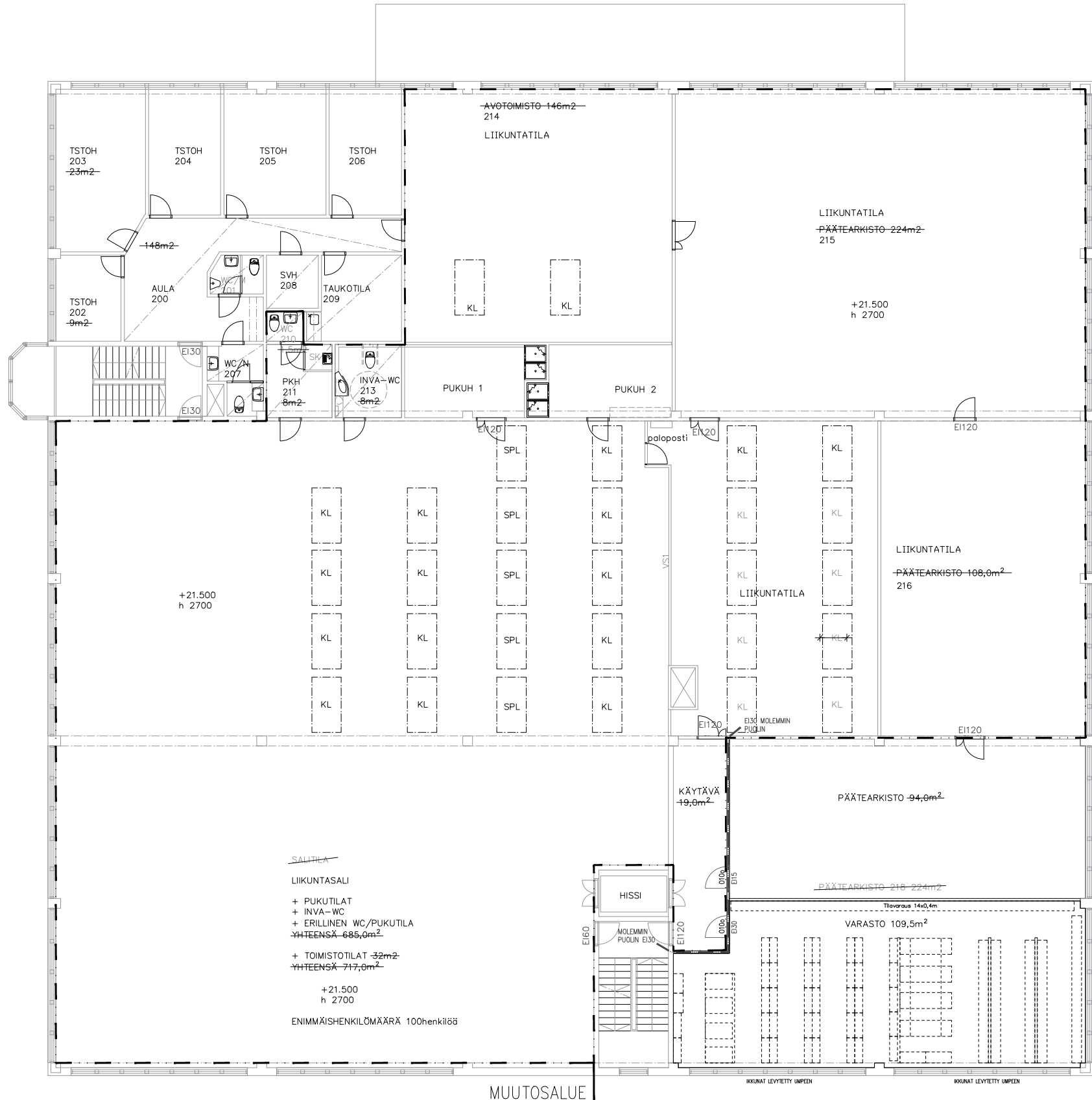


TEERIKUKONKUJA 2.KRS 1:250

Käyttötarkoituksen muutos:

Pääosa 2.krs tiloista muutetaan liikuntatiloiksi

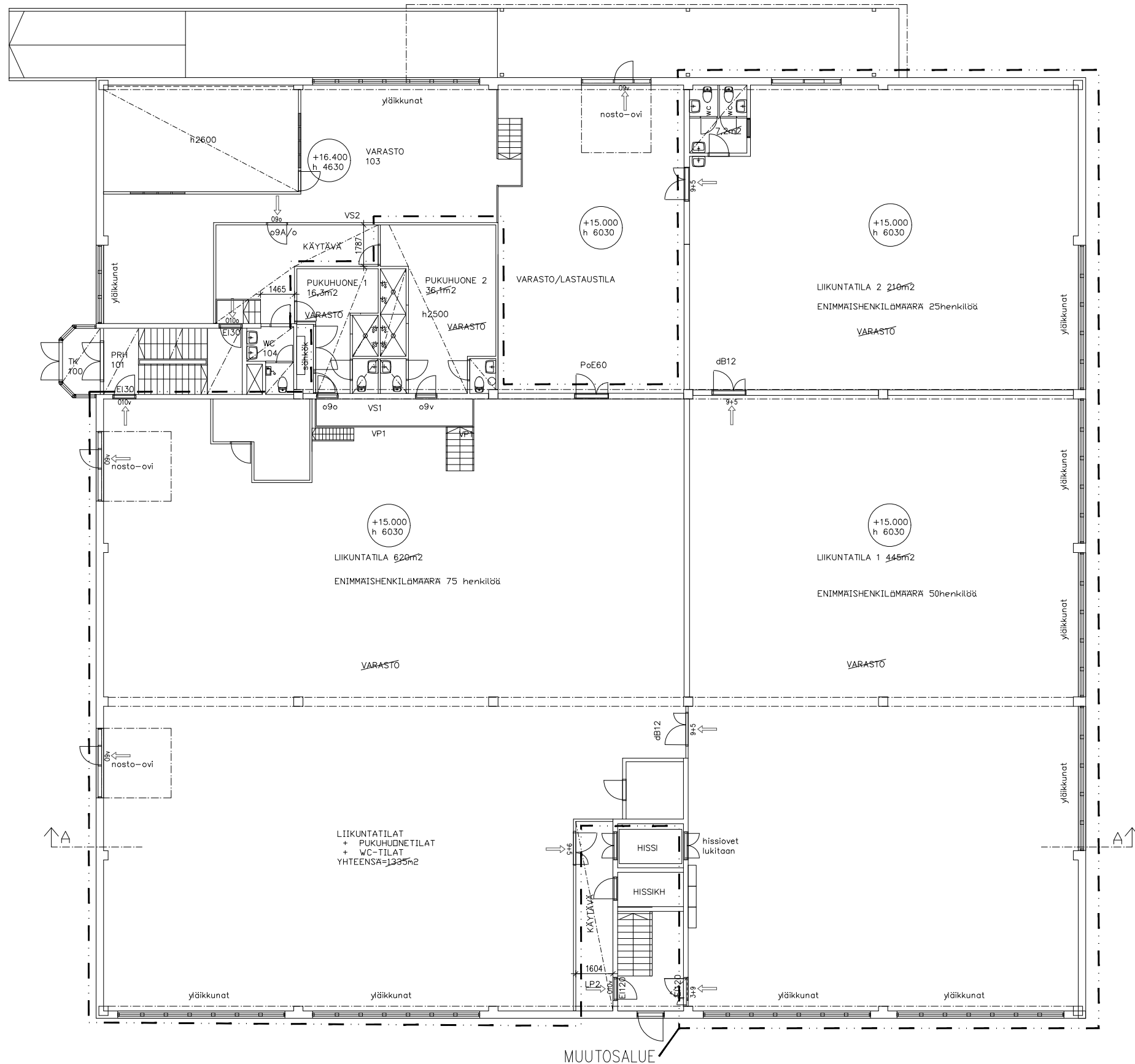


| | | | | |
|--|------------------------|--|----------------------|-------------------------------|
| K.OSA / KYLÄ 38 | KORTTELI / TILA 093 | TONTTI / RN:O 16 | RAK.NO (RATUT) | VIRANOMAISTEN ARKISTOM. |
| RAKENNUSKOHTA NIMI JA OSOITE KOY Helsingin Teerikukonkuja 3 Teerikukonkuja 3, 00700 Helsinki | | | | PIIRUSTUSLAJI PÄÄPIIRUSTUS |
| RAKENNUSKOHTA NIMI JA OSOITE KOY Helsingin Teerikukonkuja 3 Teerikukonkuja 3, 00700 Helsinki | | PIIRUSTUKSEN SISÄLTÖ POHJAPIIRUSTUS 2.KRS | MITTAKAAVA: 1:200 | |
| PÄIVÄYS 09.03.2022 | PÄÄSUUN.ALEKIRJOITUS | SUUN.ALA ARK | PIIR.NO 002 | |
| Creago Oy Ariehinkatu 16 B, FI-00540 Helsinki info@creago.fi www.creago.fi | | | | |

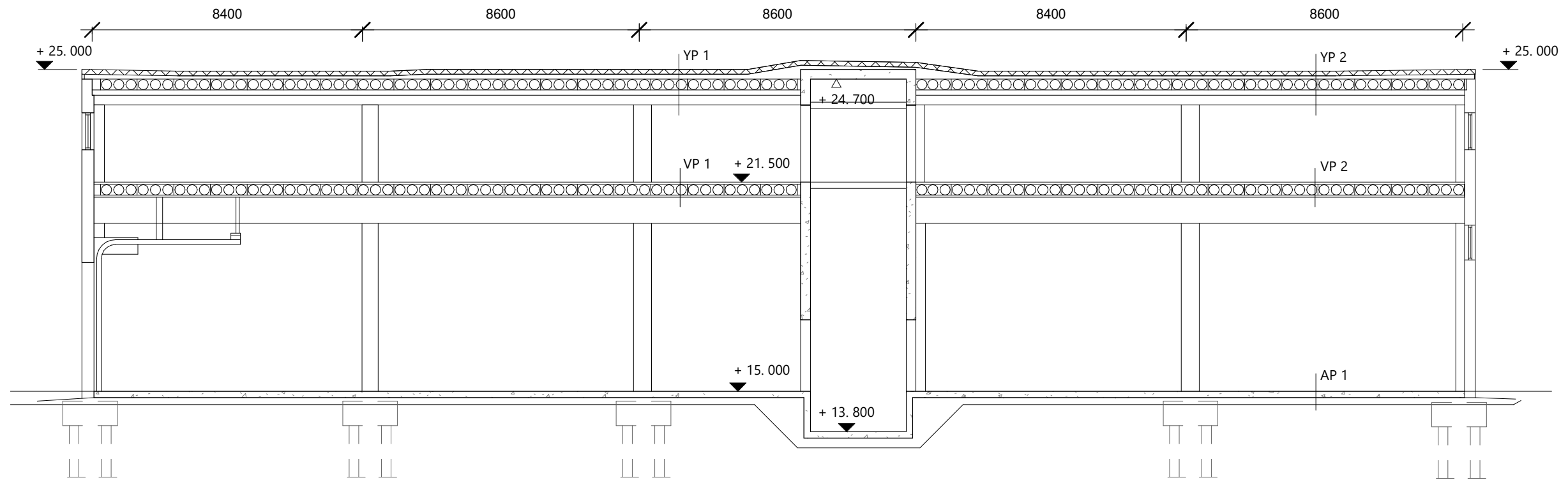
TEERIKUKONKUJA 1.KRS 1:250

Käyttötarkoituksen muutos:

Pääosa 1.krs tiloista muutetaan liikuntatiloiksi



| | | | | |
|---|------------------------|---|-------------------------------|-------------------------|
| K.OSA / KYLÄ 38 | KORTTELI / TILA 093 | TONTTI / RN:O 16 | RAK.NO (RATUT) | VIRANOMAISTEN ARKISTOM. |
| RAKENNUSOIMENPIDE KÄYTTÖTARKOITUKSEN MUUTOS | | | PIIRUSTUSLAJI PÄÄPIIRUSTUS | JUOKS.NO |
| RAKENNUSKOHTTEEN NIMI JA OSOITE KOY Helsingin Teerikukonkuja 3 Teerikukonkuja 3, 00700 Helsinki | | PIIRUSTUKSEN SISÄLTÖ POHJAPIIRUSTUS 1.KRS | MITTAKAAVA: 1:200 | |
| PÄIVÄYS 09.03.2022 | PÄÄSUUN.ALLEKIRJOITUS | SUUN.ALA ARK | PIIR.NO 003 | |
| Creago Oy Arielinkatu 16 B, FI-00540 Helsinki info@creago.fi www.creago.fi | |  | | |



RAKENTEITA:

AP1
PINTAKÄSITTELY
KANTAVA TERÄSBETONILAATTA
PS-SOLUMUOVI

200/220 mm
100 mm
50 mm
200 mm

TIIVISTETTY SORA
SUODATINKANGAS
PERUSMAA: SAVI

VP1
PINTAKÄSITTELY
PINTABETONI
ONTELOLAATAT
R90

70 mm
400 mm

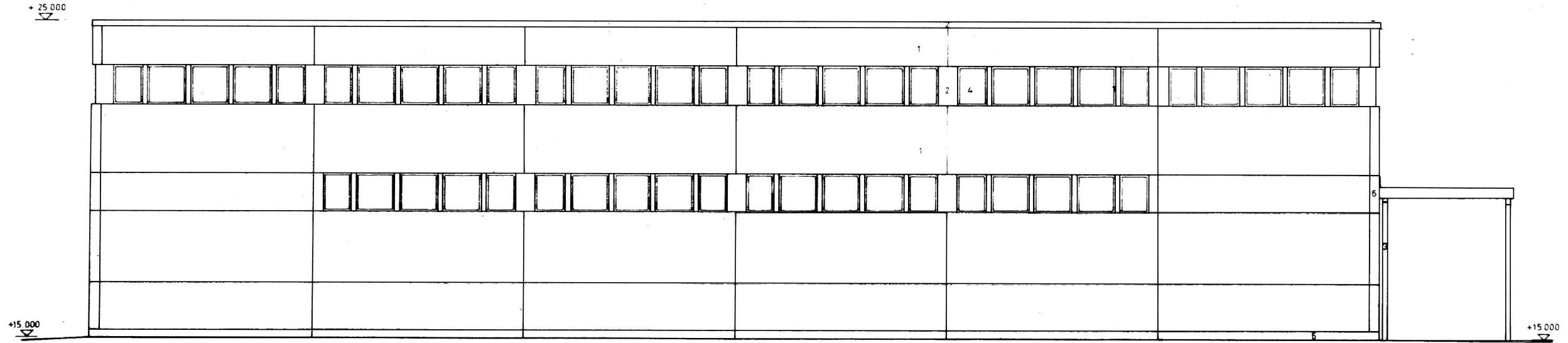
VP2
VP1 + ALAPINTAAN MINERAALIVILLARUISKUTUS
PALOLUOKKA R120

YP1
SINGELI
VEDENERISTYS
MINERAALIVILLA
MUOVIKELMU
KALLISTUS KEVYTSORABET.
ONTELOLAATAT
PINTAKÄSITTELY
R60

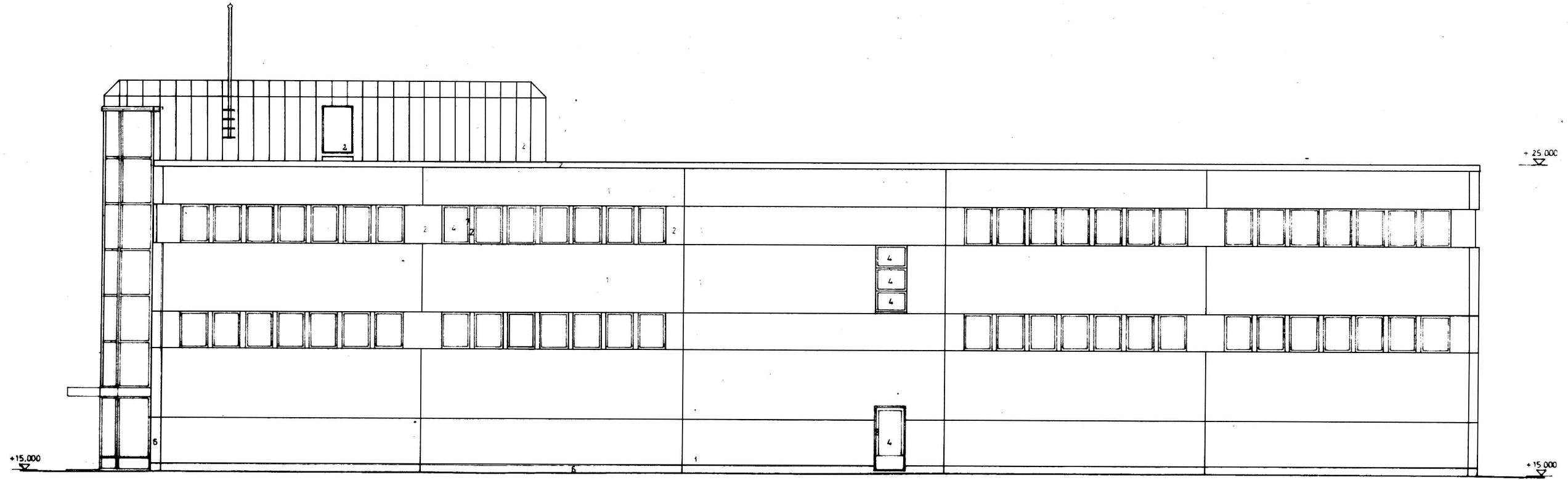
30 Kg/m²
140 mm
0-150 mm
400 mm

YP2
YP1 + ALAPINTAAN MINERAALIVILLARUISKUTUS
R120

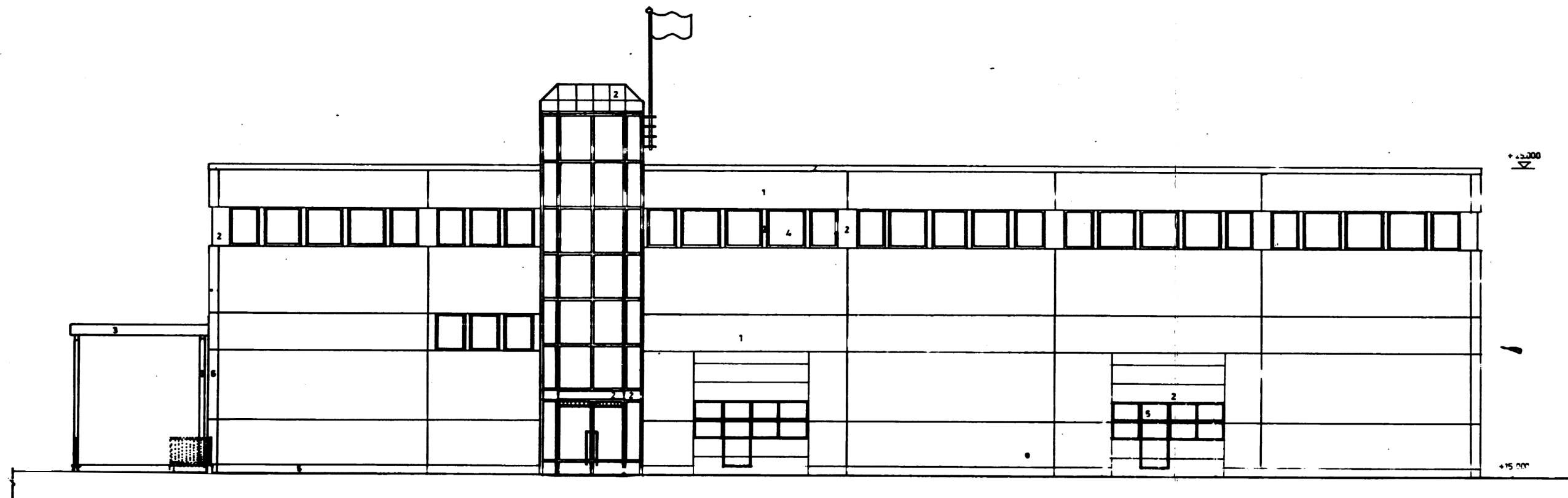
| | | | | |
|--|--|---|-------------------------------|----------|
| K.OSA / KYLÄ 38 | KORTTELI / TILA 093 | TONTTI / RN:O 16 | VIRANOMAISTEN ARKISTOM. | |
| RAKENNUSTOIMENPIDE KÄYTTÖTARKOITUKSEN MUUTOS | | | PIIRUSTUSLAJI PÄÄPIIRUSTUS | JUOKS.NO |
| RAKENNUSKOHTEEN NIMI JA OSOITE KOY Helsingin Teerikukonkuja 3 Teerikukonkuja 3, 00700 Helsinki | | PIIRUSTUKSEN SISÄLTÖ LEIKKAUS A-A | MITTAKAAVA: 1:150 | |
| PÄIVÄYS 01.08.2022 | PÄÄSUUN.ALLEKIRJOITUS arkkitehti SAFA Mika Westerback | SUUN.ALA ARK | PIIR.NO 004 | |
| Creago Oy Arielinkatu 16B, FI-00540 Helsinki info@creago.fi | |  | | |



| | | | | |
|---|--|---|-------------------------|--|
| K.OSA / KYLÄ 38 | KORTTELI / TILA 093 | TONTTI / RN:O 16 | VIRANOMAISTEN ARKISTOM. | |
| RAKENNUSTOIMENPIDE KÄYTTÖTARKOITUKSEN MUUTOS | | PIIRUSTUSLAJI JUOKS.NO PÄÄPIIRUSTUS | | |
| RAKENNUSKOHTEEEN NIMI JA OSOITE KOY Helsingin Teerikukonkuja 3 Teerikukonkuja 3, 00700 Helsinki | | PIIRUSTUKSEN SISÄLTÖ JULKISIVU ITÄÄN | MITTAKAAVA: 1:150 | |
| PÄIVÄYS 01.08.2022 | PÄÄSUUN.ALLEKIRJOITUS arkkitehti SAFA Mika Westerback | SUUN.ALA ARK | PIIR.NO 005 | |
| Creago Oy Arielinkatu 16B, FI-00540 Helsinki info@creago.fi | |  | | |



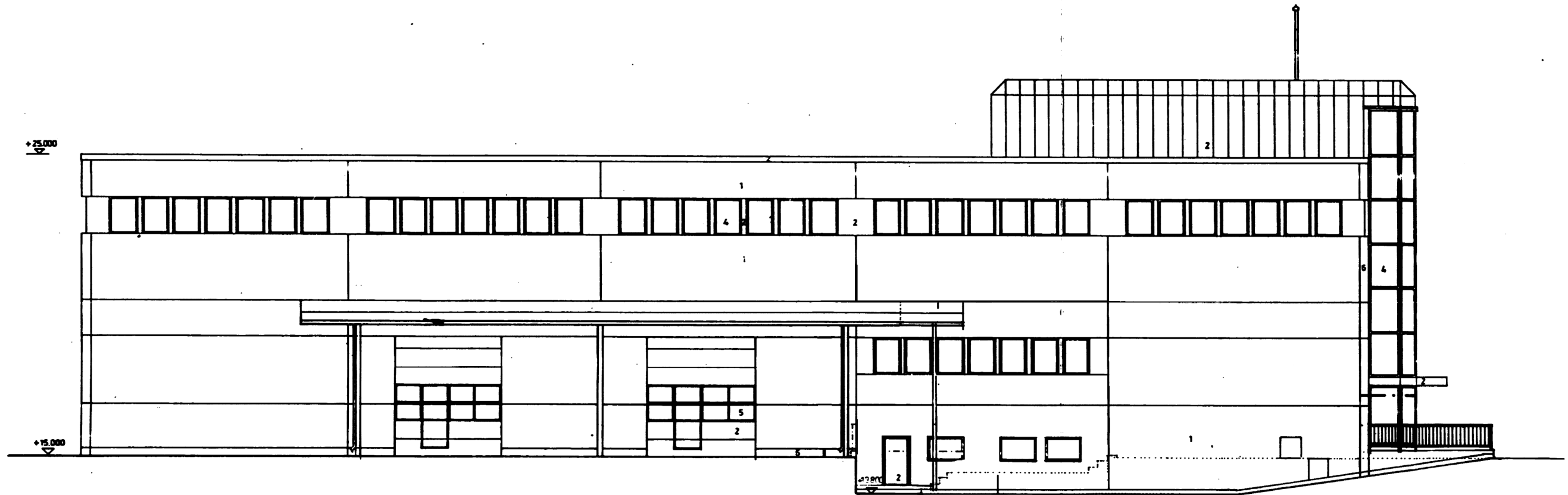
| | | | | |
|---|--|---|-------------------------|--|
| K.OSA / KYLÄ 38 | KORTTELI / TILA 093 | TONTTI / RN:O 16 | VIRANOMAISTEN ARKISTOM. | |
| RAKENNUSTOIMENPIDE KÄYTTÖTARKOITUKSEN MUUTOS | | PIIRUSTUSLAJI JUOKS.NO PÄÄPIIRUSTUS | | |
| RAKENNUSKOHTEEEN NIMI JA OSOITE KOY Helsingin Teerikukonkuja 3 Teerikukonkuja 3, 00700 Helsinki | | PIIRUSTUKSEN SISÄLTÖ JULKISIVU ETELÄÄN | MITTAKAAVA: 1:150 | |
| PÄIVÄYS 01.08.2022 | PÄÄSUUN.ALLEKIRJOITUS arkkitehti SAFA Mika Westerback | SUUN.ALA ARK | PIIR.NO 006 | |
| Creago Oy Arielinkatu 16B, FI-00540 Helsinki info@creago.fi | |  | | |



JULKISIVUMATERIAALIT:

1. PESUBETONI , VAALEA
2. TERÄSPELTI, MAALATTU, SININEN
3. TERÄS, MAALATTU, SININEN
4. LASI, KIRKAS
5. AKRYYLI, KIRKAS
6. BETONI, SILEÄ
7. ALUM, MAALATTU, VALKOINEN

| | | | | |
|---|--|---------------------|---|----------------------|
| K.OSA / KYLÄ 38 | KORTTELI / TILA 093 | TONTTI / RN:O 16 | VIRANOMAISTEN ARKISTOM. | |
| RAKENNUSTOIMENPIDE KÄYTTÖTARKOITUKSEN MUUTOS | | | PIIRUSTUSLAJI PÄÄPIIRUSTUS | JUOKS.NO |
| RAKENNUSKOHTTEEN NIMI JA OSOITE KOY Helsingin Teerikukonkuja 3 Teerikukonkuja 3, 00700 Helsinki | | | PIIRUSTUKSEN SISÄLTÖ JULKISIVU LÄNTEEN | MITTAKAAVA: 1:150 |
| PÄIVÄYS 01.08.2022 | PÄÄSUUN.ALLEKIRJOITUS arkkitehti SAFA Mika Westerback | SUUN.ALA ARK | PIIR.NO 007 | |
| Creago Oy Arielinkatu 16B, FI-00540 Helsinki info@creago.fi | | |  | |



| | | | | |
|---|--|--|-------------------------------|----------|
| K.OSA / KYLÄ 38 | KORTTELI / TILA 093 | TONTTI / RN:O 16 | VIRANOMAISTEN ARKISTOM. | |
| RAKENNUSTOIMENPIDE KÄYTTÖTARKOITUKSEN MUUTOS | | | PIIRUSTUSLAJI PÄÄPIIRUSTUS | JUOKS.NO |
| RAKENNUSKOHTTEEN NIMI JA OSOITE KOY Helsingin Teerikukonkuja 3 Teerikukonkuja 3, 00700 Helsinki | | PIIRUSTUKSEN SISÄLTÖ JULKISIVU POHJOISEEN | MITTAKAAVA: 1:150 | |
| PÄIVÄYS 01.08.2022 | PÄÄSUUN.ALLEKIRJOITUS arkkitehti SAFA Mika Westerback | SUUN.ALA ARK | PIIR.NO 008 | |
| Creago Oy Arielinkatu 16B, FI-00540 Helsinki info@creago.fi | |  www.creago.fi | | |