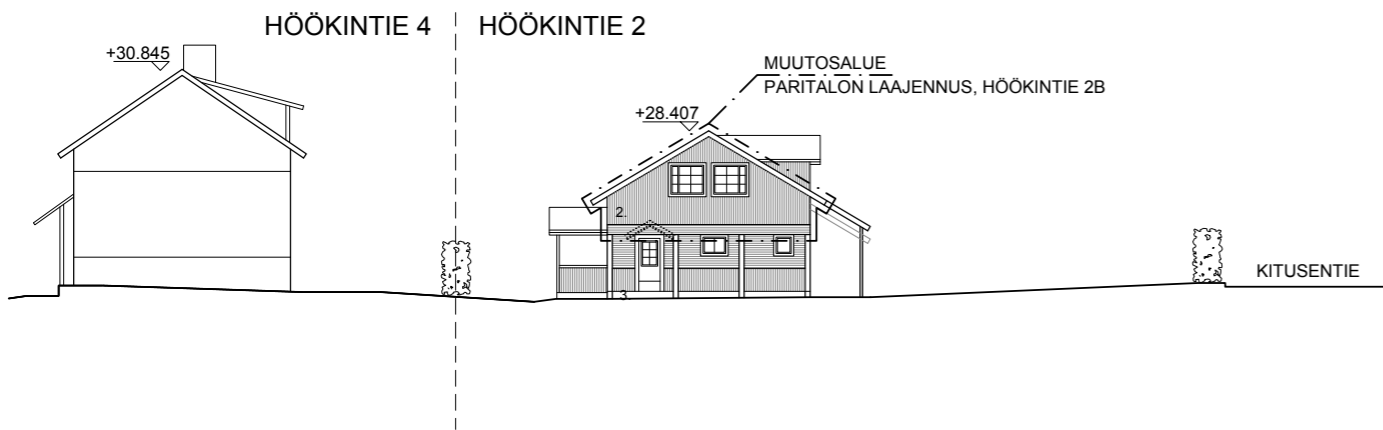
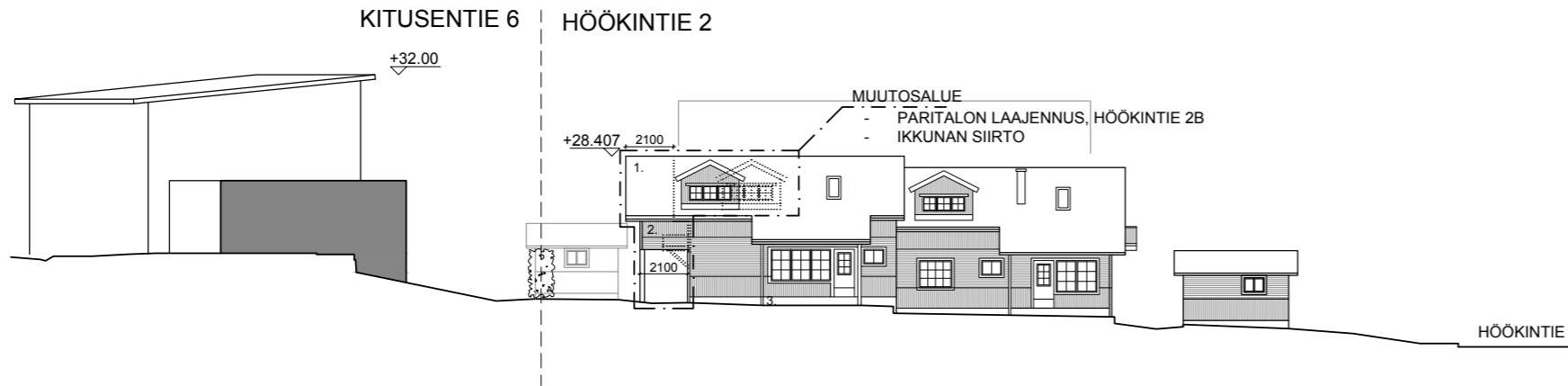


TOIMENPITEET (KIINTEISTÖ 91-45-228-7):

- Tontilla sijaitsevan paritalon (VTJ-PRT 102002674U) asuntoa 2b laajennetaan.
- Laajennuksen kerrosala on 9 k-m².

KORKEUSJÄRJESTELMÄ N2000

Kaupunginosa/kylä 45	Kortteli/tila 228	Tontti/nro 7	Viranomaisten merkintäjä
Rakennustoimipide POIKKEUSLUPAHAKEMUS	Piiustuslaji PAAPIIRUSTUS		Juoks. nro
Rakennuskohteen nimi ja osoite AŞ OY HELSINGIN HÖÖKINTIE 2 HÖÖKINTIE 2 00800 HELSINKI	Piiustuksen sisältö ASEMAPIIRUSTUS	Mittakaavat 1:500	
Suunnittelutoimiston tiedot ARKKITEHTUURISTUDIO LUOMUS OY MUSTIONKATU 12 AS 2, 20750 TURKU EERO.ALHO@GMAIL.COM +358442046211	Hallinn. kiint. (nro)	Hallinnollinen kiinteistö (nimi)	
	Kiinteistö (nro)	Hankenumero ja nimi	
	Rakennus (nro)	Rakennus (nimi)	
Piirtäjä	Suunnittelija	Työnumero	Suunnitteluala ja piirustusnumero
Pvm 12.10.2020	Vastuullinen suunnittelija	Nimen selvennys ja koulutus EERO ALHO, ARKKITEHTI	Tiedostonimi ARK P01
			Muutostunnus



JULKISIVUMATERIAALIT JA VÄRIT:
(EI MUUTOKSIA)

1. AALTOPELTIKATE, PUNAINEN
2. LAUTAVERHOUS, VAALEANVIHREÄ
3. BETONI, HARMAA
- IKKUNAT, OVET, LISTAT, RÄYSTÄÄT, RÄYSTÄSKOURUT, SYÖKSYTORVET, VALKOINEN

KORKEUSJÄRJESTELMÄ N2000

Kaupunginosa/kylä 45	Kortteli/tila 228	Tontti/nro 7	Viranomaisten merkintöjä
Rakennustoimenpide POIKKEUSLUPAHAKEMUS	Piiirustustaji PÄÄPIIRUSTUS		Juoks. nro
Rakennuskohteen nimi ja osoite AS OY HELSINGIN HÖÖKINTIE 2 HÖÖKINTIE 2 00800 HELSINKI	Piiirustuksen sisältö JULKISIVUT		Mittakaavat 1:200
Suunnittelutoimiston tiedot ARKKITEHTUURISTUDIO LUOMUS OY MUSTIONKATU 12 AS 2, 20750 TURKU EERO.ALHO@GMAIL.COM +358442046211		Hallinn. kiint. (nro)	Hallinnollinen kiinteistö (nimi)
Piirtäjä		Kiinteistö (nro)	Hankenumero ja nimi
Suunnittelija		Rakennus (nro)	Rakennus (nimi)
Työnumero		Suunnitteluala ja piirustusnumero	Tiedostonimi
Pvm 12.10.2020	Vastuullinen suunnittelija	Nimen selvitys ja koulutus EERO ALHO, ARKKITEHTI	Muutostunnus ARK P03