



Kruunuvuoren lähivirkistysalue

Puistosuunnitelma

Helsingin kaupunki

11.10.2022

MASU PLANNING

**Finmap
Infra**



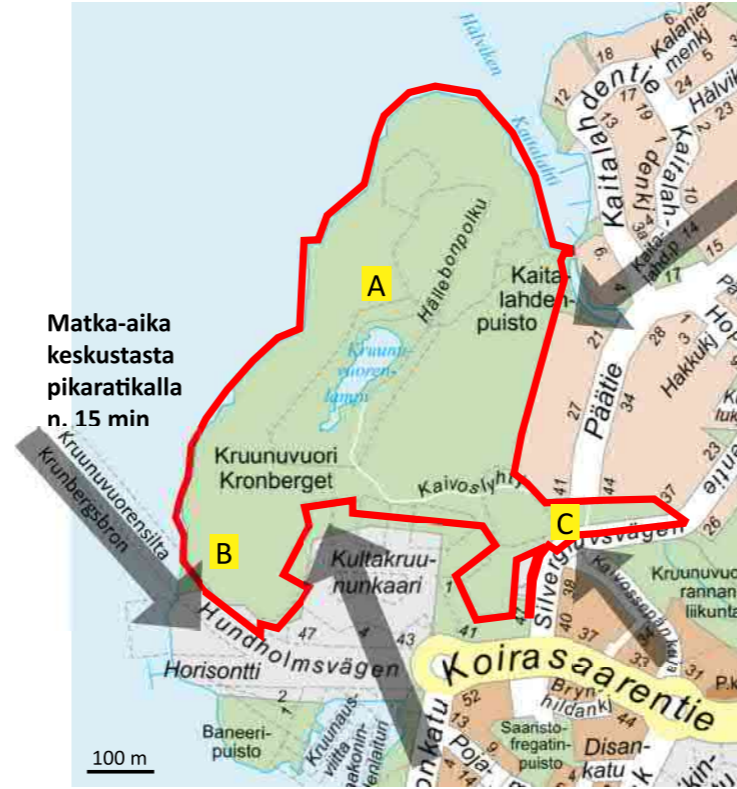
Jylhäpiirteiset kallioalueet ja avarat näkymät merelle sekä Helsingin keskustaan



Luonnonsuojelualan erämaalampi monilajisen vanhan metsän keskellä



Näkymä komean puuston lomasta merelle



Matka-aika
keskustasta
pikaratikalla
n. 15 min

Helsingin kaupunki laatii Kruunuvuoren lähivirkistysalueen puistosuunnitelmaa ja lähikatujen katusuunnitelmia. Suunnitelmat perustuvat lainvoimaiseen asemakaavaan.

Kruunuvuoren lähivirkistysalue on arvokas luonnon, maiseman ja kulttuuriympäristön kokonaisuus. Luonnonmukainen alue on pääosin metsää, eikä siitä toteuteta rakennettua puistoa. Alueella on huomattavia luontoarvoja ja kiehtova historia vanhana huvila-alueena. Rakennukset eivät ole säilyneet, mutta huvila-ajan jäänteitä on edelleen nähtävissä maastossa.

Kruunuvuorenrantaan on tulossa paljon uutta asutusta. Liikkumisen ohjaaminen lähivirkistysalueella on maaston ja luontoarvojen säilymisen vuoksi tärkeää.

Suunnittelun tavoitteena on toteuttaa Kruunuvuoreen lähivirkistysalue, joka vaalii arvokkaita luonnon, maiseman ja kulttuuriympäristön ominaispiirteitä sekä merellisyyttä.

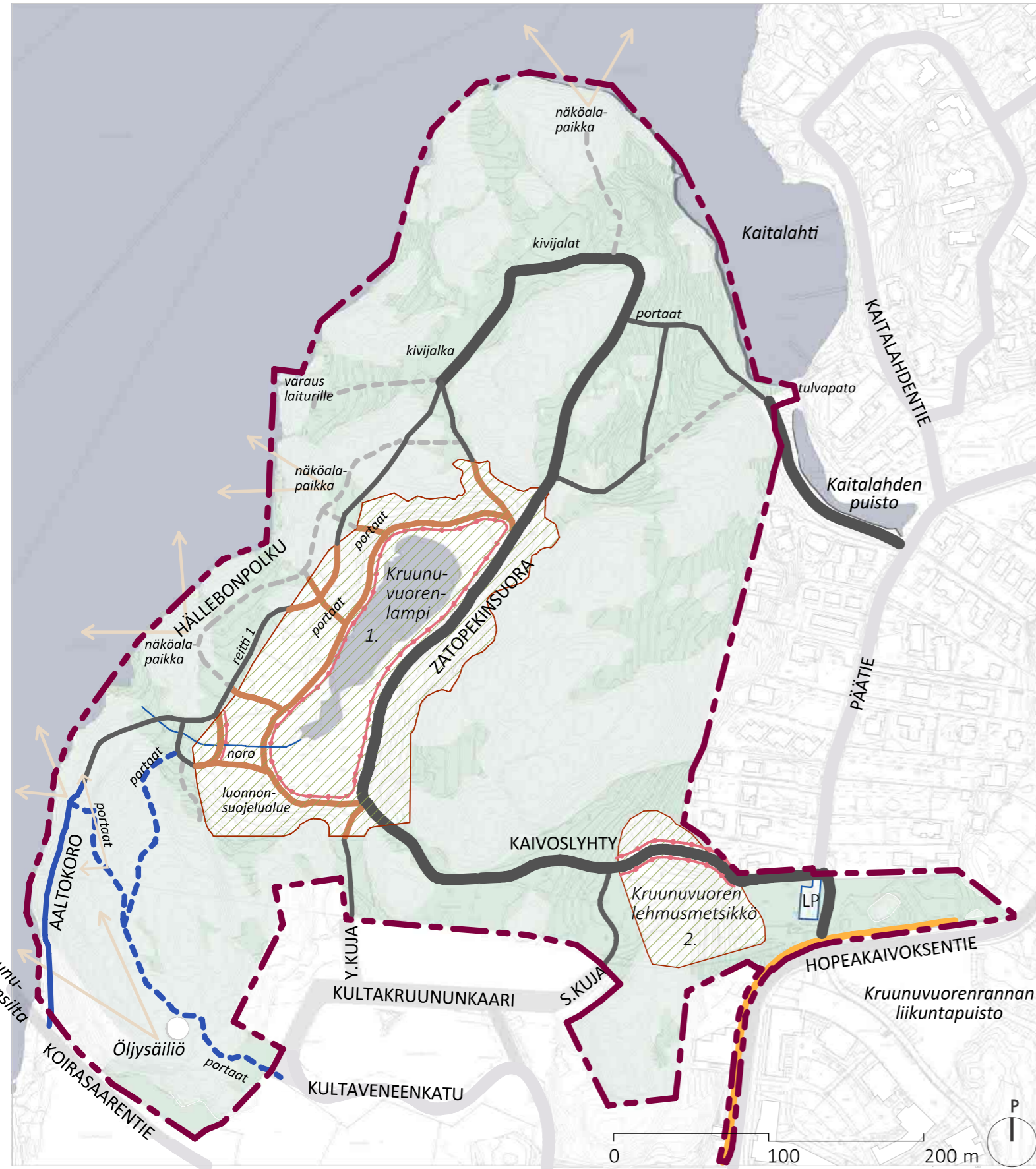
Luonnoksissa on tutkittu metsäalueen (A) reittien linjauksia, pintamateriaaleja, kaiteita ja muita rakenteita. Kallioalueelle (B) on tutkittu kapeita metallirakenteisia reittejä, jotka toteutetaan myöhemmin (arviolta 2030-luvulla).

Lisäksi puistosuunnitelman kanssa samaan aikaan on laadittu kaksi katusuunnitelmaa (C): toinen Päätien pysäköintialueen (LP) ja toinen Hopeakaivoksenteien reunasta puuttuvan jalkakäytävän toteuttamista varten.

Alue palvelee Kruunuvuorenrannan nykyisten ja uusien asukkaiden lisäksi koko Helsinkiä. Sijaintikaaviossa vasemmalla on esitetty lähivirkistysalueelle kohdistuvaa käyttöpainetta (tummanharmaat nuolet). Uusi Kruunuvuorensilta kytkee alueen kantakaupunkiin entistä paremmin.

Kruunuvuorenlammen luonnonsuojelualan ja Kruunuvuoren lehmusmetsikön hoito- ja käyttösuunnitelmat on laadittu erikseen. Tässä työssä on yhteensovitettu luonnonsuojelualan ja lähivirkistysalueen reittejä. Luonnonsuojelualan reitit toteutetaan erillisinä hankkeina.

Kallioaluetta lukuun ottamatta puisto- ja katusuunnitelmien toteutus pyritään aloittamaan vuosien 2023–25 aikana.



REITIT

- - - suunnittelualueen rajaus
- alueen tulevat tai olemassa olevat kadut
Yksisarvisen- ja Salamanterinkujat tarkentuvat
- Luonnonsuojelu
1. Kruunuvuorenlammen luonnonsuojelualue
2. Kruunuvuoren lehmusmetsikkö (luonnonsuojelulain mukainen suojeltu luontotyyppi)
- avokallio
- puustoinen alue
- vesialue
- ↔ näköalapaikka

Olemassa olevat, kehitettävät reitit

- pääreitti, kävely ja pyöräily
- reitti
- polku, kapea

Uudet reitit ja yleinen pysäköintialue

- Aaltokoron kallioreitti
- Aaltokoron kalliopolkujen vaihtoehtoiset linjaukset ja portaat öljysäiliölle
- Hopeakaivoksientien jalkakäytävä
- LP Yleinen pysäköintialue

Luonnonsuojelualueiden reitit

- luonnonsuojelualueen reitti (nykyisen polun kohdalle, sis. pitkokset, portaat)
- kaide pitkoksien yhteydessä / suojakaide lehmusmetsikössä

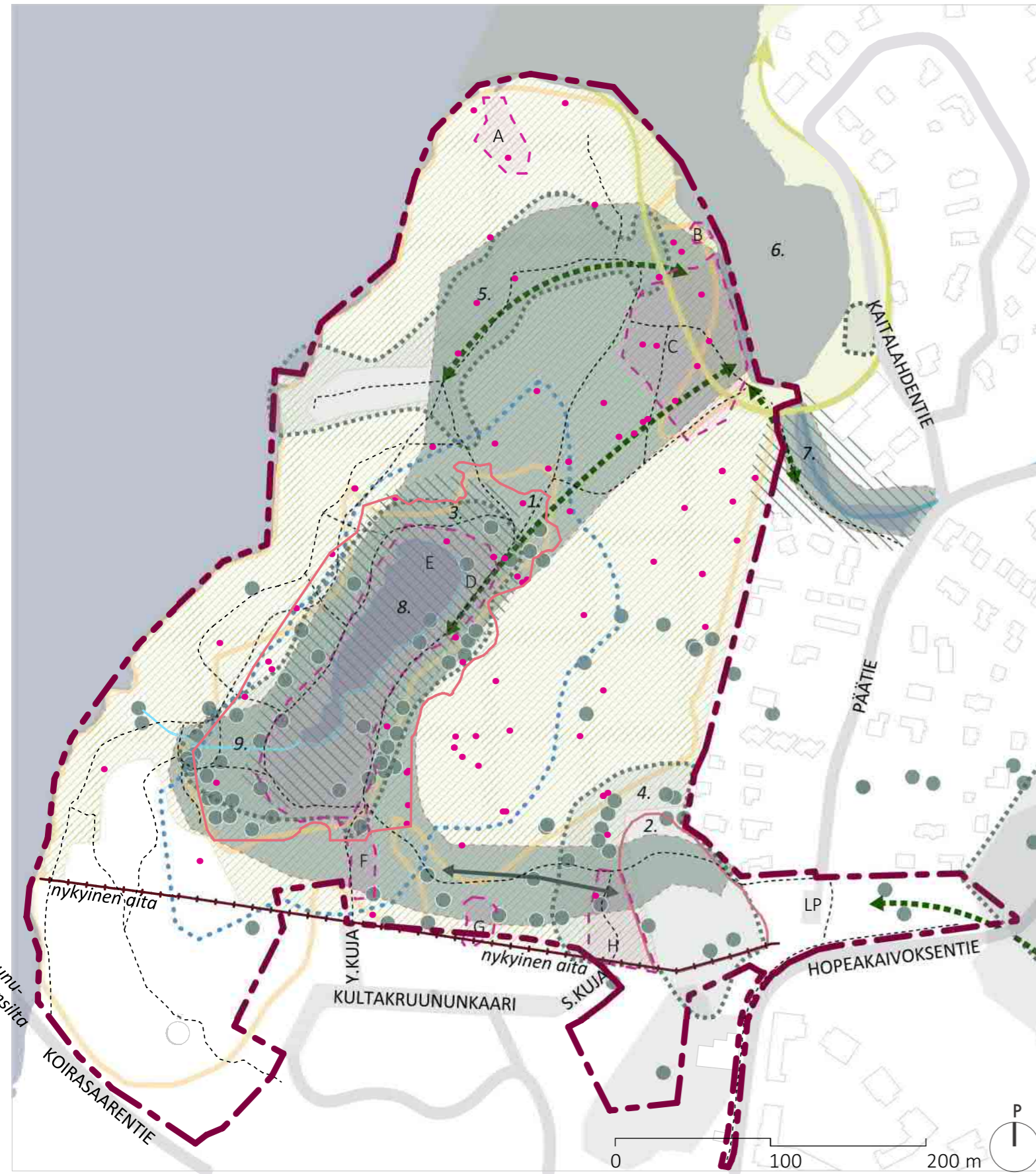
Kruunuvuoren lehmusmetsikkö - alueen rakenteet määritellään erillisessä, Kruunuvuoren lehmusmetsikön hoito- ja käyttösuunnitelmassa

Kruunuvuorenlampi: luonnonsuojelualueen rakenteet määritellään erillisessä Kruunuvuorenlammen luonnonsuojelualueen hoito- ja käyttösuunnitelmassa

Kuvassa on esitetty suunnittelualueen reittien muodostama kokonaisuus. Alueella on nykyisin lukuisia reittejä, osa leveämpiä, helppokulkuisia puistoreittejä, ja osa pienempiä polkuja siellä täällä. Puistosuunnitelmassa esitetyt reitit perustuvat olemassa olevaan polkuverkostoon: kunnostettavaksi esitetyt reitit sijoitetaan nykyisen polun kohdalle.

Suunnitelmassa on pyritty ohjaamaan kulkua muutamille luonteeltaan erilaisille reiteille maaston ja luontoarvojen säilyttämisen vuoksi.

Alueelle osoitetaan myös koko Helsingin rantoja kiertävän rantareitin osa.



YMPÄRISTÖ JA LUONTO

- - - - - suunnittelualueen rajaus
- vesialue
- reittiähtyys (olemassa oleva / kehitettävä)

RAUHOITETUT / RAUHOITETTAVAT KOHTEET

- Luonnonsuojelu
 1. Kruunuvuorenlammen luonnonsuojelualue
 2. Kruunuvuoren lehmusmetsikkö (luonnonsuojelulain mukainen suojeltu luon

ARVOKKAAT LUONTOKOHTEET

- Arvokkaat geologiset kohteet
Maisemallisesti merkittävä kallioalue
- Arvokkaat kasvikohteet
 3. Kruunuvuorenlampi. Arvoluokka I (Hyvin arvokas)
 4. Kruunuvuoren lehmuslehdot. Arvoluokka I (Hyvin arvokas)
 5. Kruunuvuoren huvila-alueen pohjoisosaa. Arvoluokka II
- Uhanalainen luontotyyppi
 - A) Tuore keskivänteinen lehto, arvoluokka III
 - B) Karu pienruohoketo, arvoluokka II
 - C) Tuore runsasvänteinen lehto, arvoluokka II
 - D) Suoaro, arvoluokka muu
 - E) Metsälampi, arvoluokka I
 - F) Tuore keskivänteinen lehto, arvoluokka II
 - G) Ruohokorpi, arvoluokka III
 - H) Tuore keskivänteinen lehto, arvoluokka II
- Arvokas metsäkohteet
Laajasalo Stansvik-Tullisaari (Metso)
- Kääpäkohteet
Arvoluokka I (Hyvin arvokas kääpäalue)
- Kääpäkohteen pistehavainto
- Tärkeät matelija- ja sammakkoeläinalueet
Arvoluokka II (Tärkeä alue)

Lepakot

- Luokka II* Alueet merkitty vuoden 2017 selvityksessä alueellisesti tärkeiksi saalistusalueiksi.**
- Potentiaalisen luonnonpiilot*
- ↔ Todettu siirtymäreitti*
- - - - - Potentiaalinen siirtymäreitti**
- ➔ Tärkeä lepakkoalue
6. Lepakkokohteet: Tullisaari (rantavyöhyke) 2014

VESI JA MERI

- - - - - Kruunuvuorenlammen valuma-alueen rajaus***
- Purot ja lammet
- 7. Kaitalahdenpuro. Alue linnustollisesti rikas
- 8. Kruunuvuorenlampi: kasvillisuudeltaan arvokas alue (luokka I) ja linnustollisesti arvokas alue (luokka III)
- 9. Noro (vesilain mukainen luonnontilan vaarantamiskielto)**

Kuvassa on esitetty kooste alueen tiedossa olevista luontoarvoista. Alueella on monipuolisia luonto- ja maisema-arvoja, jotka muodostavat lähtökohdan kulun ohjaamiselle ja reittien kehittämiseksi.

Luontoarvot on otettu suunnittelussa huomioon mm. seuraavasti:

- Yhteensovitus työ luonnonsuojelualueiden suunnitelmien kanssa, lähtökohdista polkuverkoston muodostama luonteva kokonaisuus
- Virkistyskäytön ohjaaminen reiteille – nykyisten polkujen ja reittien käyttäminen tulevan polkuverkoston selkärangana
- Luonnonarvojen ja säilyvän puuston ottaminen huomioon polkujen sijoittelussa ja rakentamisessa sekä maisemanhoidossa, puiden poistaminen hyvin vähäistä
- Polkujen suunnitteluratkaisuissa priorisoitu luontoarvojen säilyttämistä esteettömyyden ja pyöräilymahdollisuuksien sijaan.
- Maarakentaminen vähäistä ja hienovaraista, polkujen toteuttaminen kapeina ja maastoa myötäilevinä. Taitorakentaminen sijoittuu pääasiassa paljaille kallioille.
- Asemakaavavaiheessa ideoidusta näkymien raivaamisesta ja saunojen ym. rakennusten toteuttamisesta luovuttu
- Maaston kulumisen ehkäisy reittiverkoston kehittämisen, pitköspuiden, portaiden sekä opasteiden, aitojen ja kaiteiden avulla.
- Oleskelu ohjataan rakennetuille oleskelupaikoille. Alueelle ei tule grillipaikkaa.
- Metsäaluetta ei valaista. Kultakruununkaaren portaat, öljysäiliö ja Aaltokoron kallio-polun kaide valaistaan. Alueelle ei osoiteta talvikunnossapitoa.
- Jätehuolto sijoittuu alueen sisääntulo-kohtiin ja vähentää huoltoajotarvetta.
- Opastuksella pyritään ohjaamaan luontoa kunnioittavaan käyttöön.

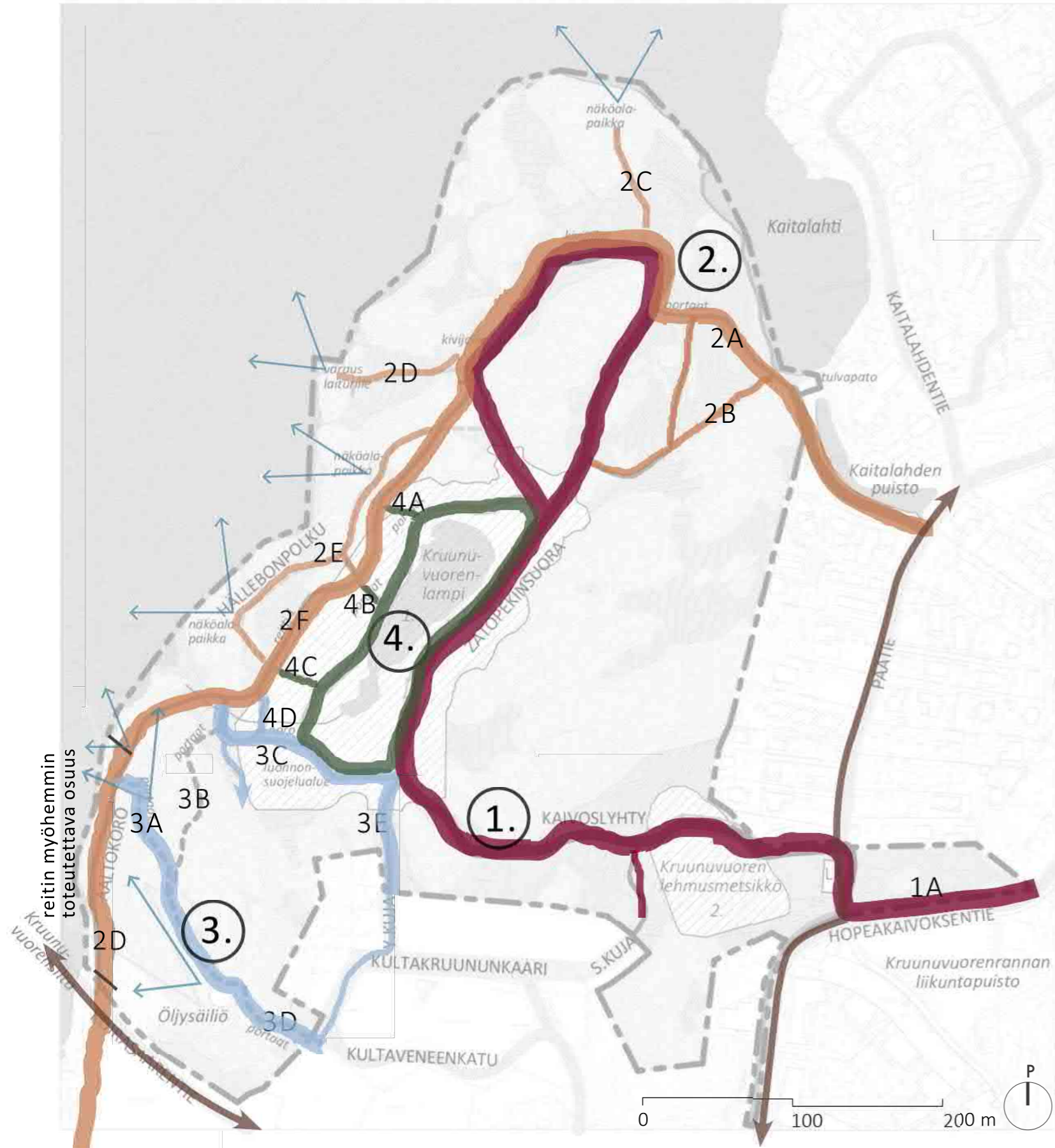
Kartta-aineiston lähteet:
Helsingin kaupunki, kantakartta
Luonnonsuojelualueiden rajaukset (24.9.2021)
Luonnonsuojelualueiden hoito- ja käyttösuunnitelmat
Maastomittaukset, tikutut reitit (2021)

* Karlsson (2021). Helsingin Kruunuvuoren ja Hopealaakson
luonnonsuojelualue. hoito- ja käyttösuunnitelma vuosille 2021-2031.
Kaupunkiympäristön julkaisuja 2021:14

*** Luontotieto Keiron Oy (2021). Kruunuvuorenlammen
luonnonsuojelualue. hoito- ja käyttösuunnitelma vuosille 2021-2031.
Kaupunkiympäristön julkaisuja 2021:14

SUUNNITTELUALUEEN REITIT

REITTIEN KOKONAISKONSEPTI – "LENKIT"



1. Ulkoilureitti

Kruunuvuoren liikuntapuiston suunnasta reitti jatkuu suhteellisen leveänä ja helppokulkuisena. Reitillä kiviä ja paikoin kaltevuus yli 10 %.

2. Rantareitti (käveltävä, ei esteetön osuus)

Reitti kulkee rannan tuntumasta Aaltokoron kallioreitiltä kapealle Hällebonpolulle, ja sieltä edelleen pohjoisosien huvila-alueen kautta Kaitalahden puistoon. Reitillä useita hienoja näköalapaikkoja. Reitillä erittäin vaikeakulkuisia osuuksia.

3. Reitti kalliolla

Kultakruununkaareltä mahdollisuus nousta öljysäiliölle upean maiseman äärelle. Reitillä pohjoispuolen portaat laskeutuvat Kruunuvuoren luonnonsuojelun tuntumaan, jonka kautta reitti kulkee pitkospuita pitkin kohti Zatopekinsuora ja sieltä edelleen Yksisarvisenkujalle.

3B on kallioreitin vaihtoehtoinen linjaus.

4. Kruunuvuorenlammen lenkki

Kruunuvuorenlammen luonnonsuojelun alueella reitti kulkee Zatopekinsuora lukuunottamatta pääosin pitkospuita pitkin. Lammen rannalla kaksi pysähtymis- ja näköalapaikkaa.

Rantareittiä korvaava pyöräilyyhteys

Pyöräilyyhteys kulkee tieosuuksilla Päätie, Hopeakaivoksentie ja Koirasaarentie

suunnittelun rajaus

merkittävä näköalapaikka

Kuvassa on esitetty alueen reittien kokonaiskonsepti. Alueelle muodostuu muutamia erilaisia lenkkejä, joiden varrella on monipuolisia arvokkaita luontotyyppisiä, maisemallisia erityispiirteitä sekä näköalapaikkoja.

Reittejä ei pääsääntöisesti valaista. Reitit kytkeytyvät Kruunuvuorenrannan muihin reitteihin useissa eri kohdissa.

Luonnonsuojelun alueiden reittien toteutus pyritään aloittamaan erillisenä hankkeena vuosien 2023–25 aikana.



REITTIIEN VAATIVUUSASTE

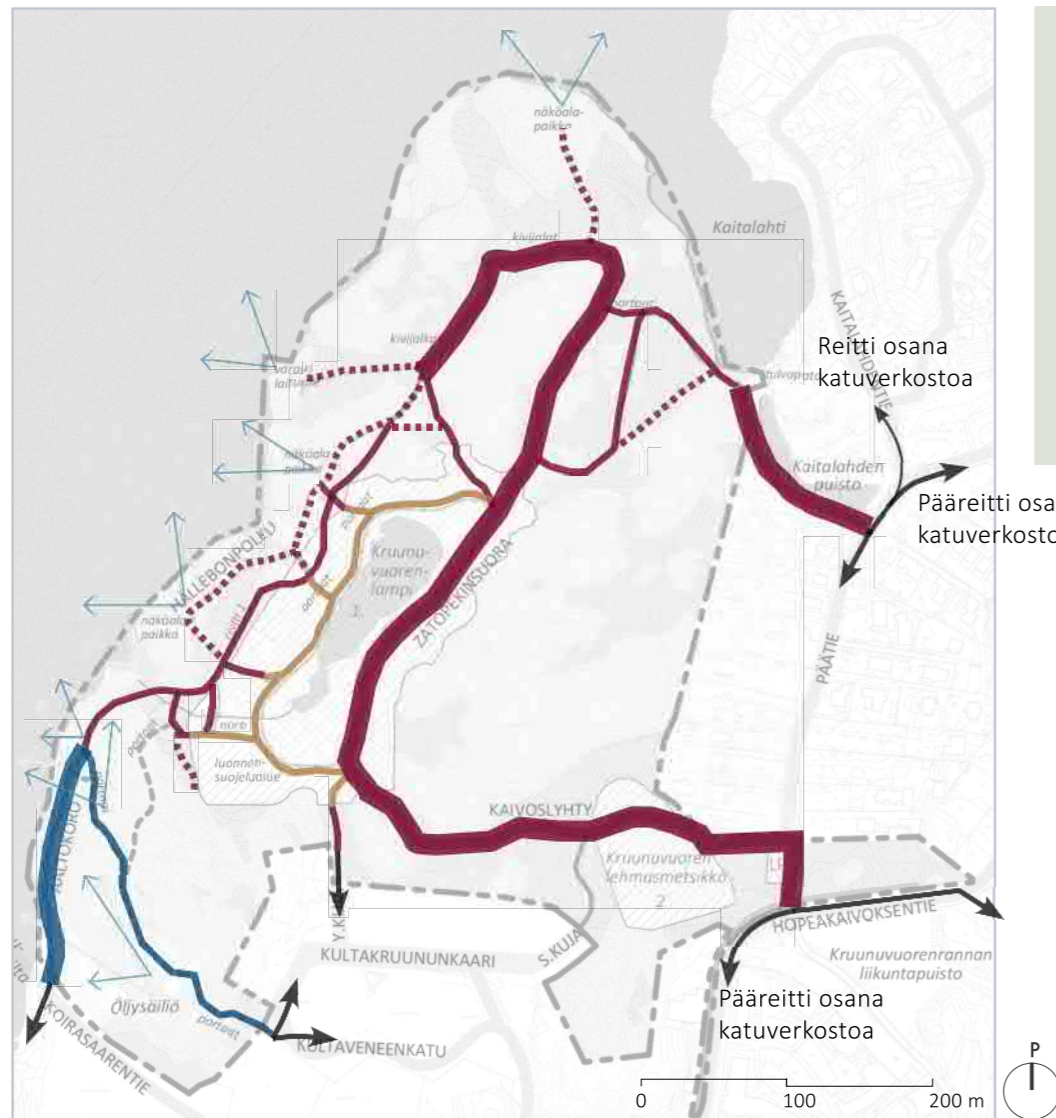
- - - suunnittelualueen rajaus
- alueen tulevat tai olemassa olevat kadut
Yksisarvisen- ja Salamanterinkujat tarkentuvat
- Luonnonsuojelu
1. Kruunuvuorenlammen luonnonsuojelualue
2. Kruunuvuoren lehmusmetsikkö (luonnonsuojelulain mukainen suojeltu luontotyyppi)
- avokallio
- puustoinen alue
- vesialue
- ↗ näköalapaikka

Reittien vaativuusaste

- kohtuullinen, pituuskaltevuus pääosin n. 10 %, paikoin reitti jyrkempi, mutta reitti pääosin helppokulkuinen. Reitillä pitkospuuta, Aaltokoron kallioreitti.
- haastava, pituuskaltevuus yli 10 % ja/tai reitillä juuria, portaita
- erittäin haastava, reitillä jyrkkiä pituuskaltevuuksia, portaita, ja/tai kallio-osuuksia

Kuvassa on esitetty alueen reittien vaativuusaste. Osa reiteistä on melko jyrkkiä tai muutoin vaikeakulkuisia. Reitit eivät ole esteettömiä luontoarvojen ja maaston säilyttämisen vuoksi. Pääreitit ja osa pienemmistä reiteistä ovat kuljettavissa esimerkiksi lastenvaunujen kanssa.

SUUNNITTELUALUEEN REITIT
REITTIEN LUONNE



--- suunnittelualueen rajaus

NYKYISET REITIT

- **Pääreitti**
ei muutoksia nykyiseen reittiin
leveys n. 2 m
- **Reitti**
nykyisen polun kohdalle
polun kuljettavuutta parannetaan
leveys n. 2 m
- - - **Polku, kapea**
olemassa oleva polku
polun kuljettavuutta parannetaan
leveys n. 0,8 m

UUDET REITIT

- **Aaltokoron kallioreitti**
metallirakenne
suojakaiteet molemmin puolin
leveys 2 m
- **Kalliopolku**
sis. metallisia kävelytasoja, kaiteita
leveys 1,5 m
- **Pitkospuut**
toteutetaan nykyisten polkujen paikoille
leveys n. 1,5 m

- reitin jatkuminen suunnittelualueen ulkopuolella
- ↗ näköalapaikka

Kuvassa on esitetty kooste alueen reittien luonteesta sekä esimerkkejä reittien pintamateriaaleista. Suunnitelmassa otetaan huomioon erityisesti luontoarvot ja nykyinen kasvillisuus, kulunohjaus sekä helppohoitoisuus.

Reittien pintamateriaaleja voivat olla maapohja, kivituhka, hake tai hakkeen ja murskeen seos. Reitit varustetaan tarvittaessa kaiteilla. Kulkua voidaan ohjata myös maapuiden sekä opasteiden avulla.

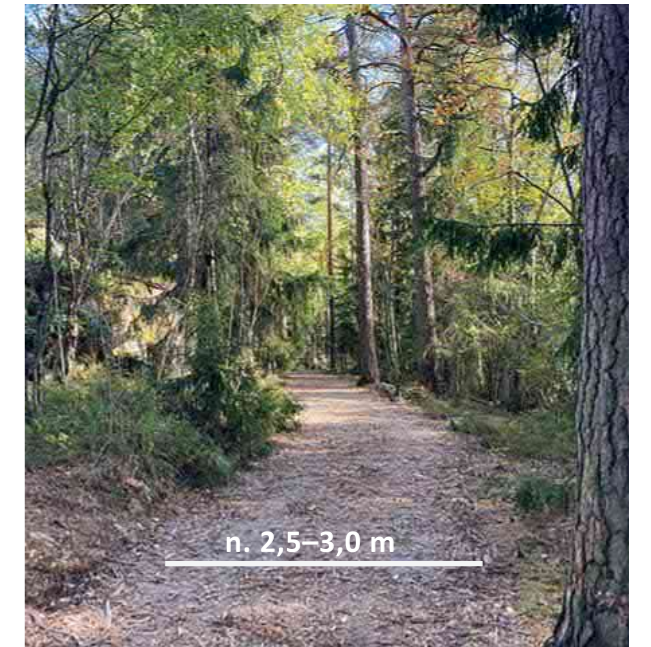


Pysythan polulla -kyltti. Lähivirkistysalueella kulkua ohjataan vain osoitetuille reiteille ja poluille luontoarvojen vaalimiseksi.

Kuvia suunnittelualueelta:



Hällebonpolku on paikoin vaikeakulkuinen, kapea kinttupolku.



Kaivoslyhdyn kunnostettua osuutta, pintamateriaalina sora-hake -yhdistelmä.

Referenssikuvia metsäympäristöön soveltuvista reiteistä:



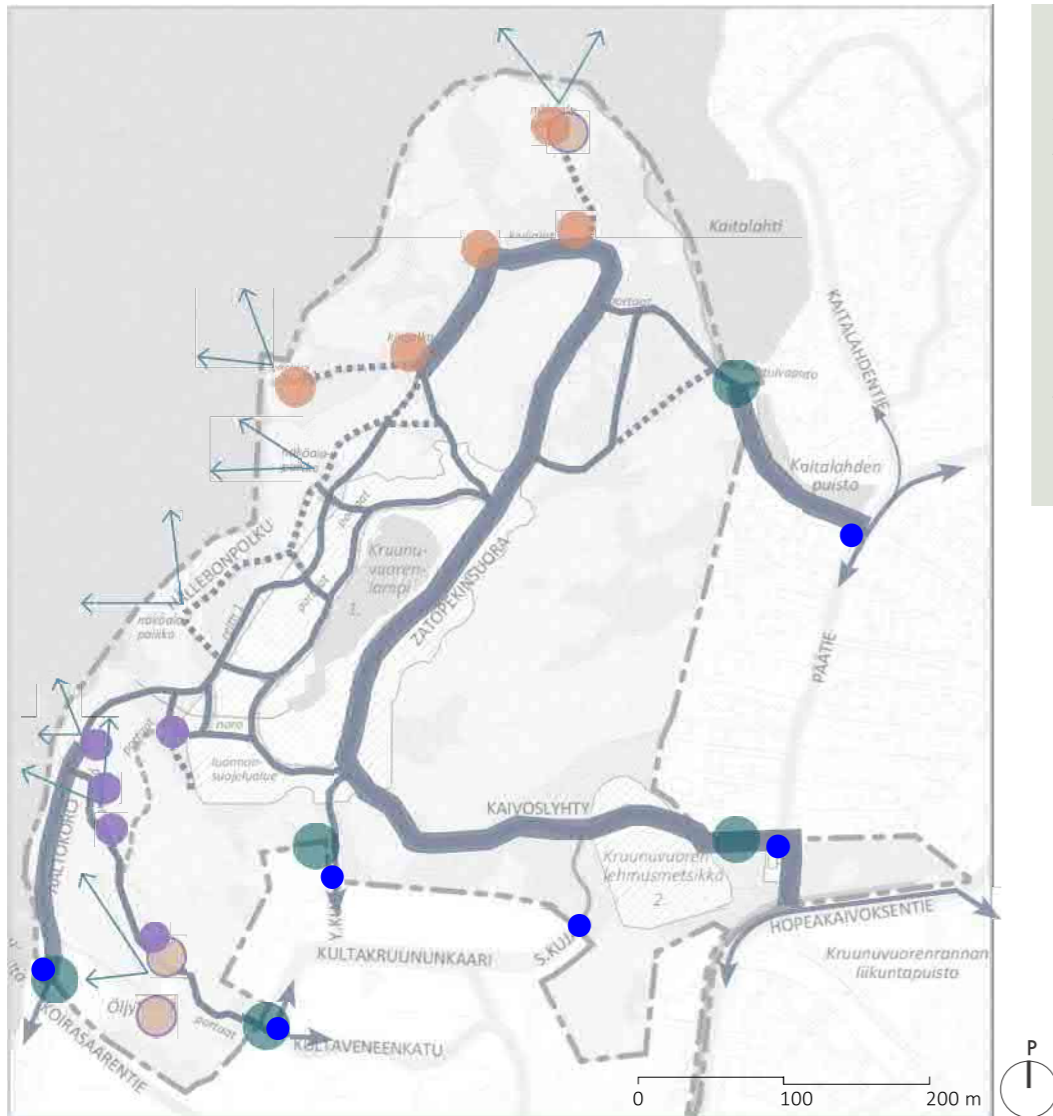
Hakkeen käytöllä parannetaan reittien käytettävyyttä ja ohjataan kulkua.



Kivituhkapolku Tahvonlahden koululle, pintamateriaalina kivituhka.



Vartiosaaren pitkospuut



--- suunnittelualueen rajaus

● Yleisopaste
Opaste alueelle saavuttaessa.
Alueella lisäksi muita opasteita ja
kulkua ohjaavia reittivahventeita.

● Huvilan kivijalka

● Penkki

● Piknikpaikka

● Syväkeräyssäiliö

↔ näköalapaikka

Kuvaan on koottu esimerkkejä alueen opasteista sekä oleskelupaikoista. Kaaviossa on lisäksi esitetty alueen jätehuoltoa palvelevat syväkeräyssäiliöt. Penkkejä osoitetaan alueella muutamiiin kohtiin, esimerkiksi näköalapaikoille. Muutamien huviloiden kivijalkojen ympäristössä on myös oleskelumahdollisuuksia.

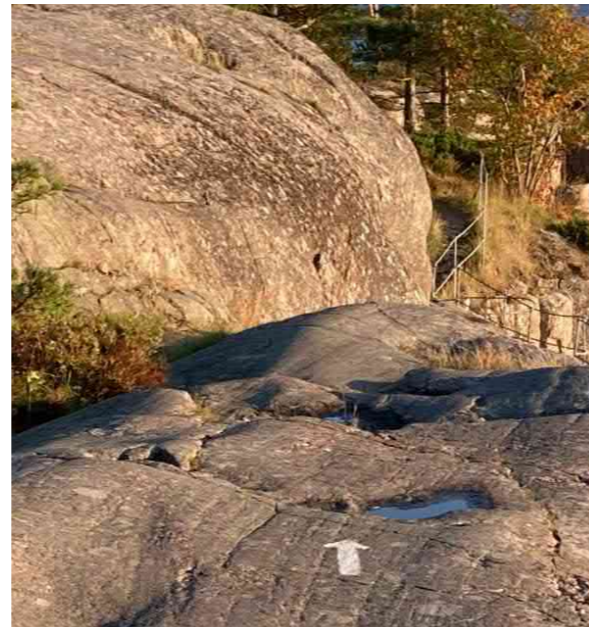
Uusien elementtien tulee sopeutua kulttuurihistoriallisesti arvokkaaseen luonnonympäristöön.

Kuvia suunnittelualueelta:

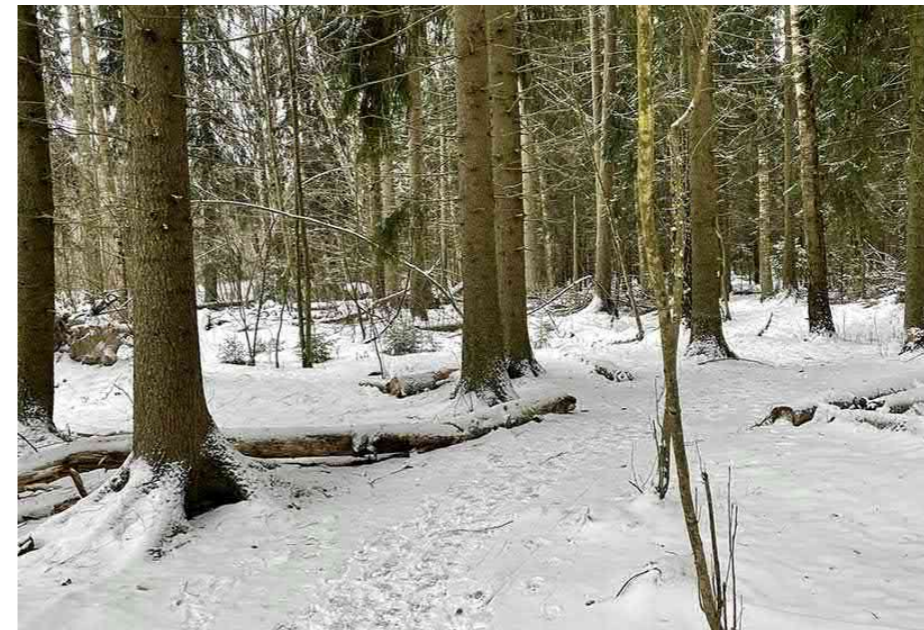


Näköaloja reittien varrelta, vasemmalla huvimajalta näköala pohjoiseen, oikealla näköala alueen länsiosan kallioilta lounaaseen. Näköalapaikoille voidaan sijoittaa muutamia yksinkertaisia penkkejä pysähtymistä varten.

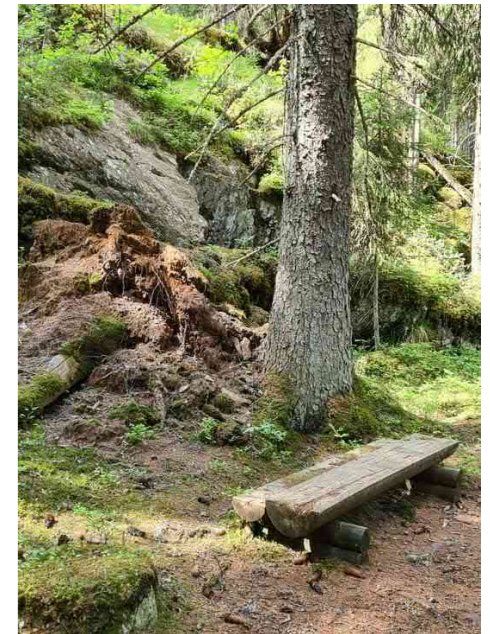
Referenssikuvia:



Esimerkki kulun ohjauksesta kalliialueella reittivahventeiden avulla.



Maapuiden käyttö kulun ohjauksessa. Kuva Haltialan aarnialueelta Helsingistä.



Levähdyspaikka luonnonpuusta. Pesäkallion luontopolku (kuvalähde: www.retkipaikka.fi)

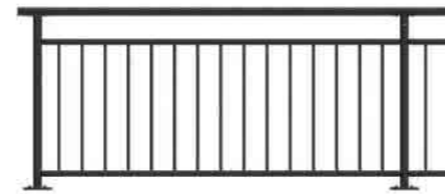
KAITEET JA RAKENTEET



Esimerkkejä harvasta kaiteesta ohjaamassa kulkua kallioalueella.
Kuvat Hällebonpolun eteläosan näköalapaikan tuntumasta merelle ja sisämaahan päin.



Käsijohde tai porraskaide
korkeus 0,9 metriä



Pinnakaide
korkeus 1,0 tai 1,1 metriä

Referenssikuvia Kruunuvuoren rannan kevyen liikenteen tyyppikaidemallistosta (2021).



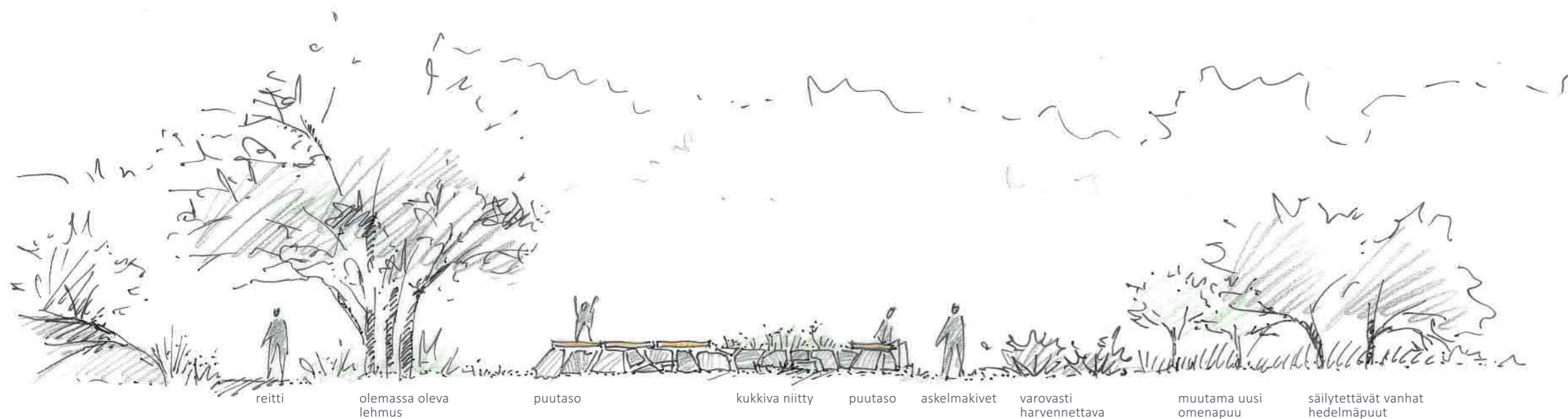
Kuva: Museovirasto



Kohdeopasteissa tuodaan esille mm. vanhan huvilayhdyskunnan kulttuurihistoriallisia arvoja.

Kuvassa on esitetty esimerkkejä reittien kaiteista ja vanhojen huviloiden muuttaman kivijalan ennallistamisesta oleskelukalusteeksi. Reittien varrelle osoitetaan kaiteita tarvittaviin paikkoihin. Kaiteiden malli ja värit sovitetaan alueen arvokkaaseen ympäristöön.

Huviloiden kivijalkojen kohdalle tuodaan kylttejä, joissa kerrotaan alueen rikkaasta kulttuuri- ja henkilöhistoriasta vanhojen valokuvien avulla. Myös säilytettävän öljysäiliön lähistöllä on ehdotettu opaskylttiä.



Idealeikkaus huvila-alueen ennallistettavasta kivijalasta

reitti

olemassa oleva lehmus

puutaso

kukkiva niitty

puutaso

askelmakivet

varovasti harvennettava pensaskasvillisuus

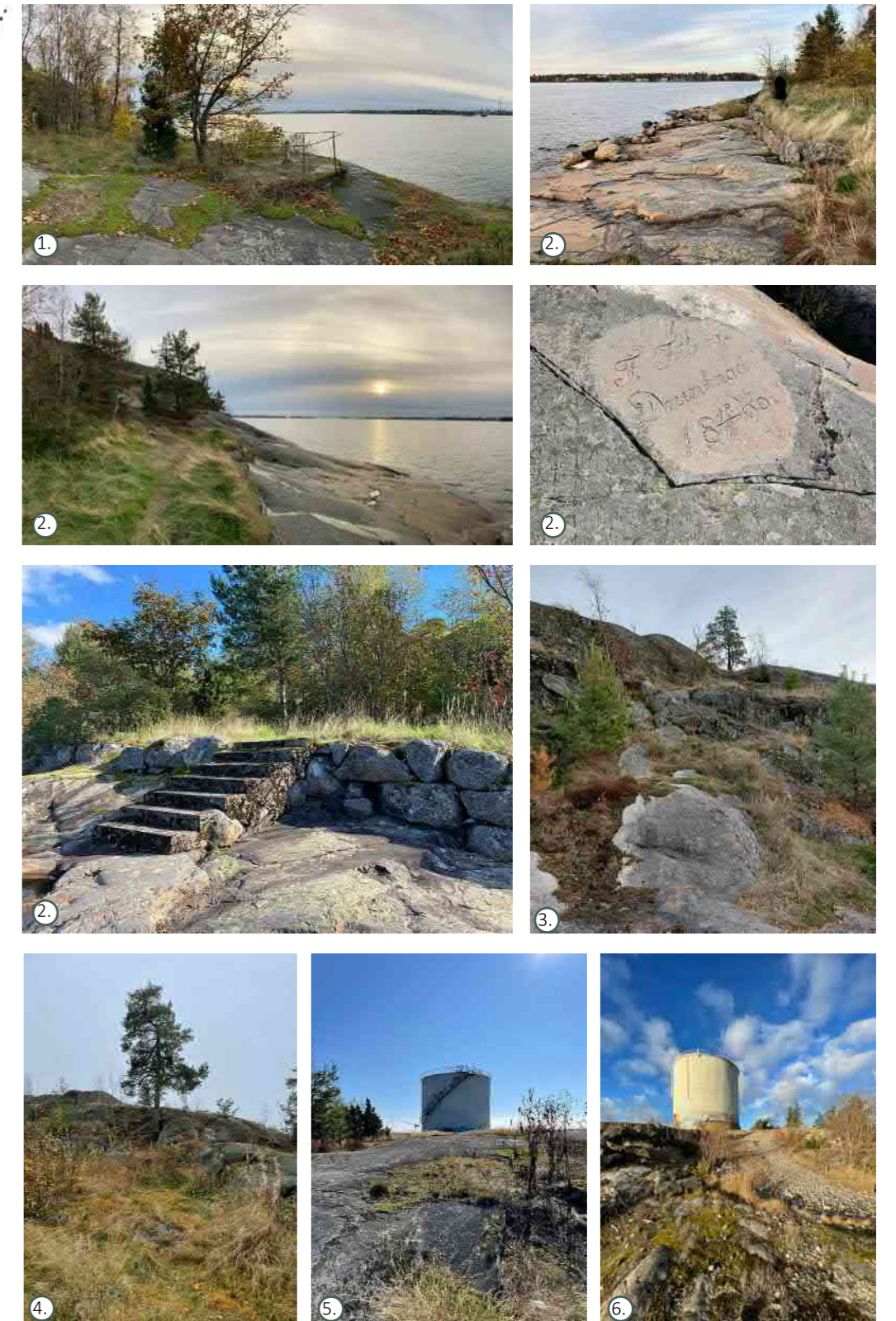
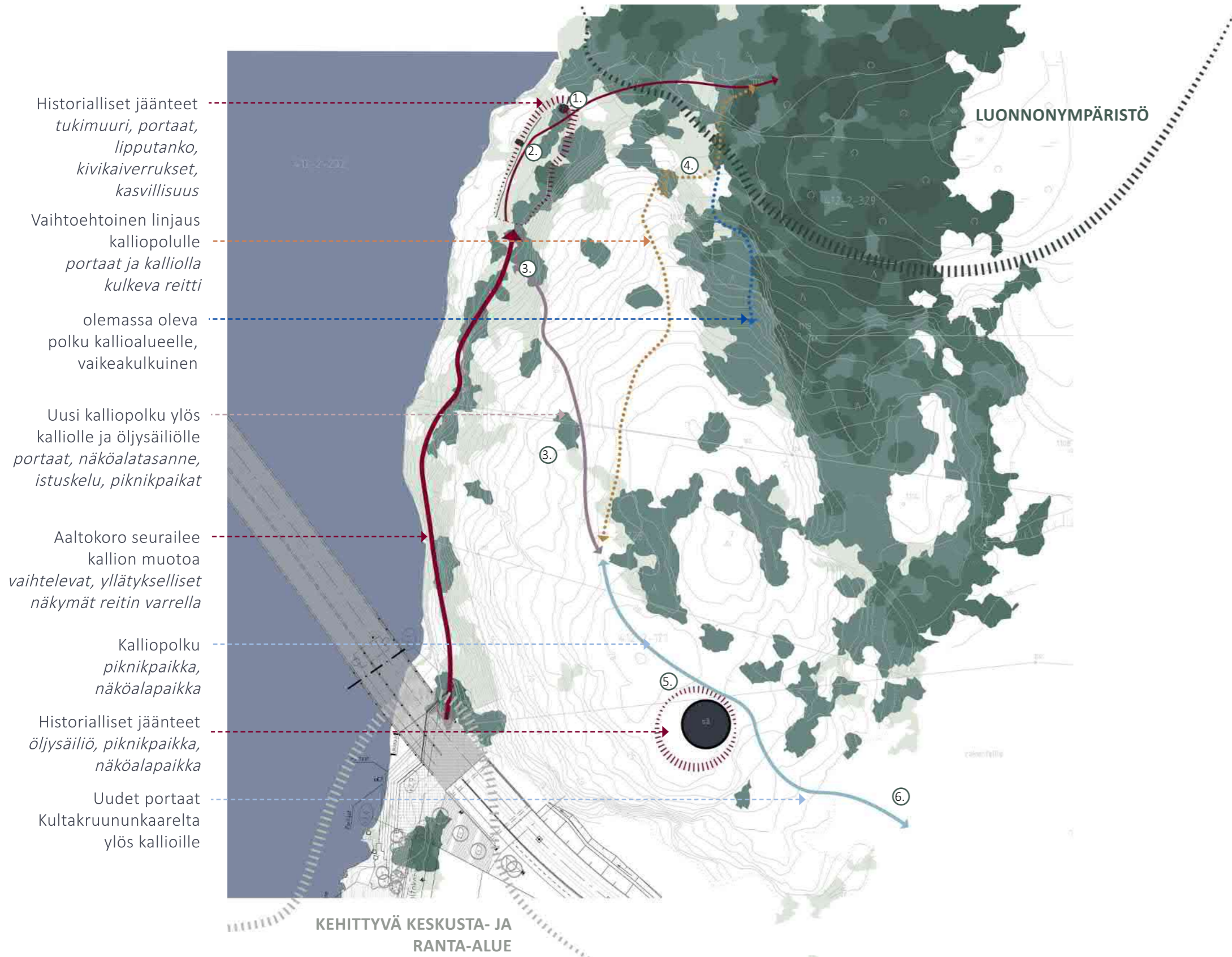
muutama uusi omenapuu

säilytettävät vanhat hedelmäpuut

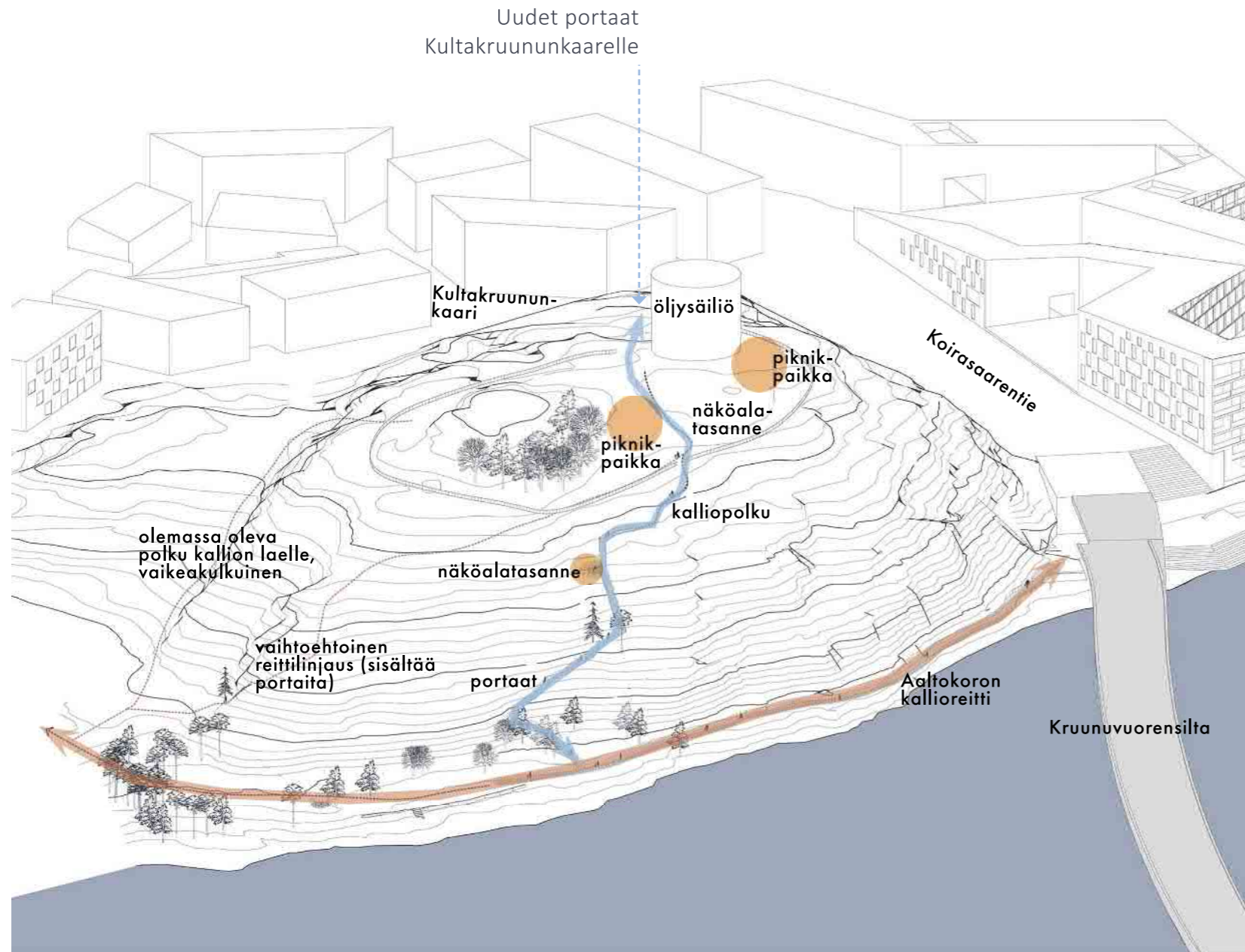


Villa Kissinge kukkaloistossaan 1930-luvulla.
Kuvan lähde: Torppa, M. ja Reinhard, M. (2005).
Kruunuvuori, unohdettujen huviloiden tarina.

AALTOKORO JA KALLIOALUE



Valokuvia suunnittelualueelta.



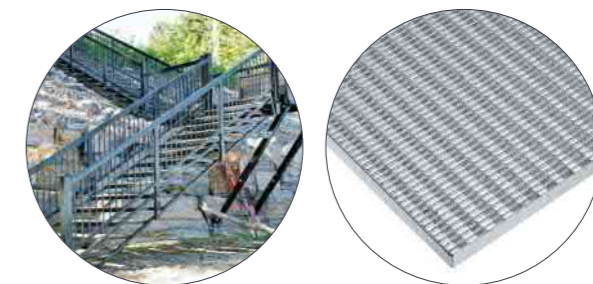
Kuvassa on esitetty kooste kallioalueelle ehdotetuista reiteistä. Alueen maisemalliset arvot ovat merkittäviä, ja alueelta avautuu vaikuttavia näkymiä kaupunkiin ja kauas merelle. Kruunuvuorensilta muodostaa maisemakuvaan uuden kookkaan elementin. Kallioalueelle esitetyt reitit ovat metallirakenteisia. Kallion laella osa poluista kulkee kallion pintaa pitkin, ja tarvittavissa kohdissa on kaiteita tai muita rakenteita.



Vaihtoehto 1.

Kulkutasot ja rakenteet: Corten-teräs
Kaiteen käsijohteet: maalattu, kuumasinkitty teräs

Pintakäsitlemättömänä materiaalina kestävä, ei vaadi merkittävää huoltoa. Huomioitava mahdollinen värjäytyys. Hintataso kalliimpi kuumasinkittyyn teräskseen verrattuna.

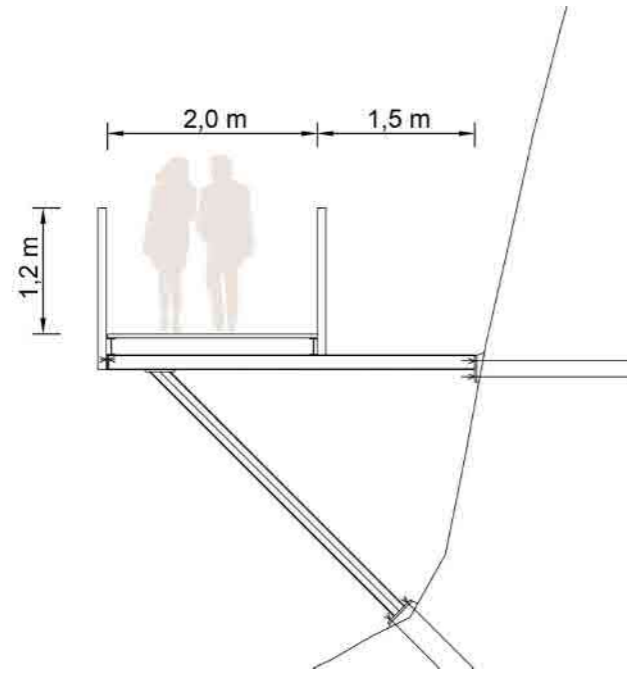


Vaihtoehto 2.

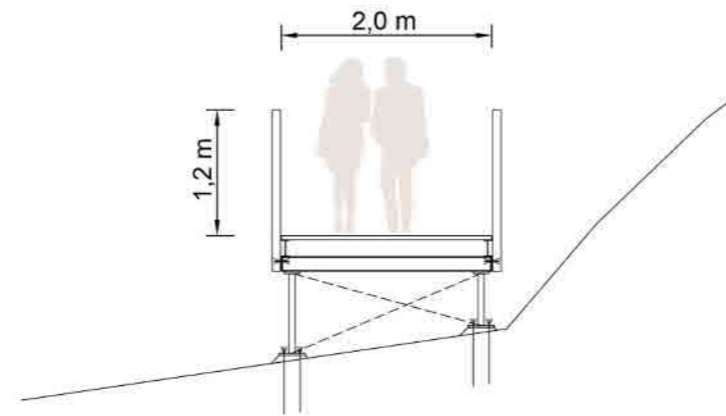
Kulkutasot ja rakenteet: kuumasinkitty teräs
Kaiteen käsijohteet: jauhemaalattu kuumasinkitty teräs (värisävy: esim. tumma harmaanruskea, kallion värimaailmaan sointuva)

Kestävä, kohtalaisen edullinen ja helppohoitoinen. Huomioitava uudelleen maalaamisen tarve ja sen haastavuus kallioympäristössä.

AALTOKORON KALLIOREITTI



Kallioon kiinnitetyn Aaltokoron kallioreitin rakennetyypiluonnoksia. Kaiteen korkeus 1,2 m molemmin puolin ja kuljettavan osuuden leveys 2 m.



Kuvaan on koottu idealuonnoksia Aaltokoro-nimellä asemakaavassa osoitetun kallioreitin ilmeestä. Kallioon kiinnitetyn kävelytason varrelle muodostuu vaihtelevia näkymiä kallioalueelta merelle. Reitti on turvallinen, pääosin helppokulkuinen ja rakenteeltaan kevyt metallirakenne.

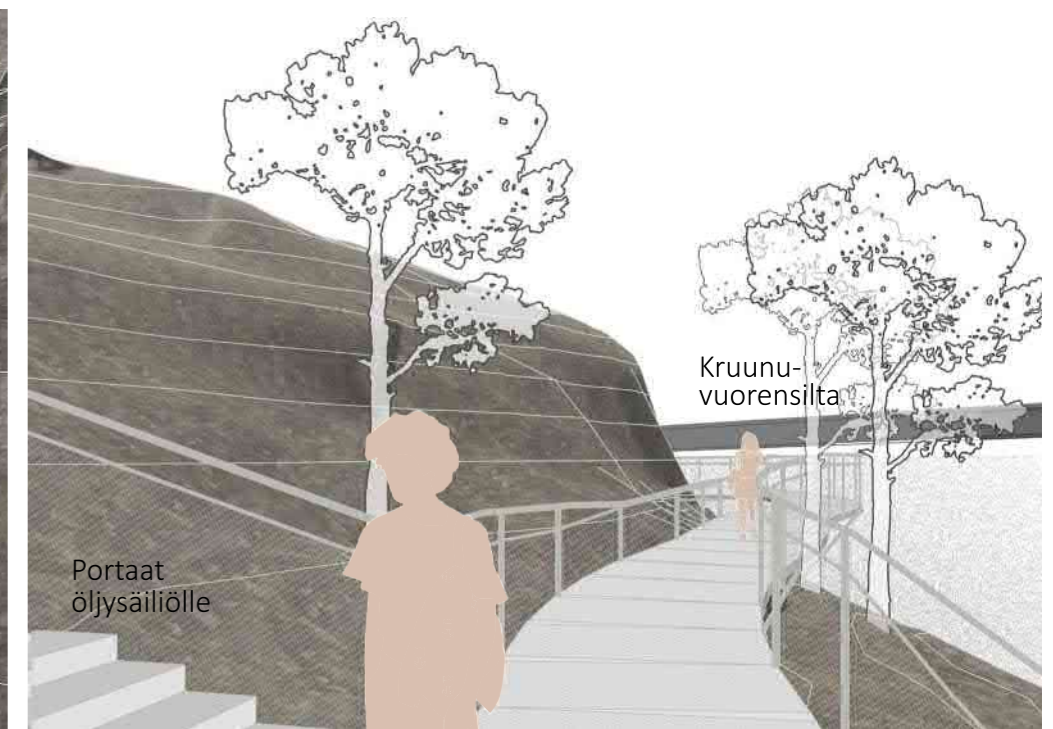
Kruunuvuorensilta



Näkymäluonnoksia Aaltokoron reitiltä. Vasemmalla Kruunuvuorensillan massoitteluluonnos. Näkymä kohti luodetta.



Reittiä rajaavat kaiteet ja rakenne on ulotettu irti kallioseinästä, jotta kalliosta mahdollisesti rapautuva kiviaines ei aiheuta vaaratilanteita. Luonnos reitin keskivaiheilta, näkymä kohti pohjoista.



Näkymä kohti Kruunuvuorensiltaa Aaltokoron kallioreitin alkuosasta.

MASU PLANNING

KÖYDENPUNOJANKATU 2 a E
00180 HELSINKI
+358 40 4848 106

BYGMESTERVEJ 2, 1.SAL GÅRDEN
DK-2400 COPENHAGEN N
+45 4261 0066

WWW.MASUPLANNING.COM

Finmap
Infra

RATAPIHANTIE 11
00521 HELSINKI
+358 50 5678 097

WWW.FINNMAP-INFRA.FI