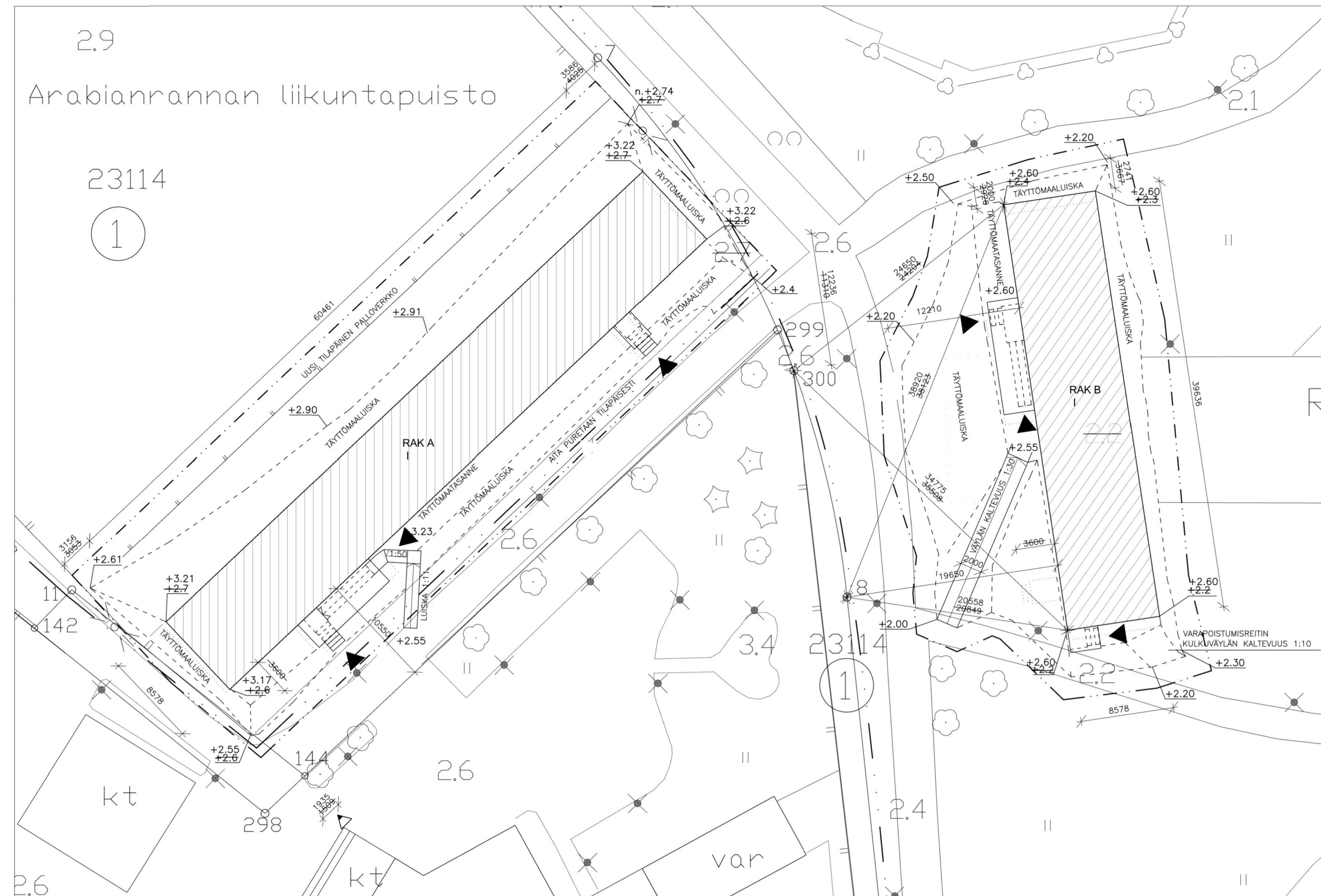


2.9

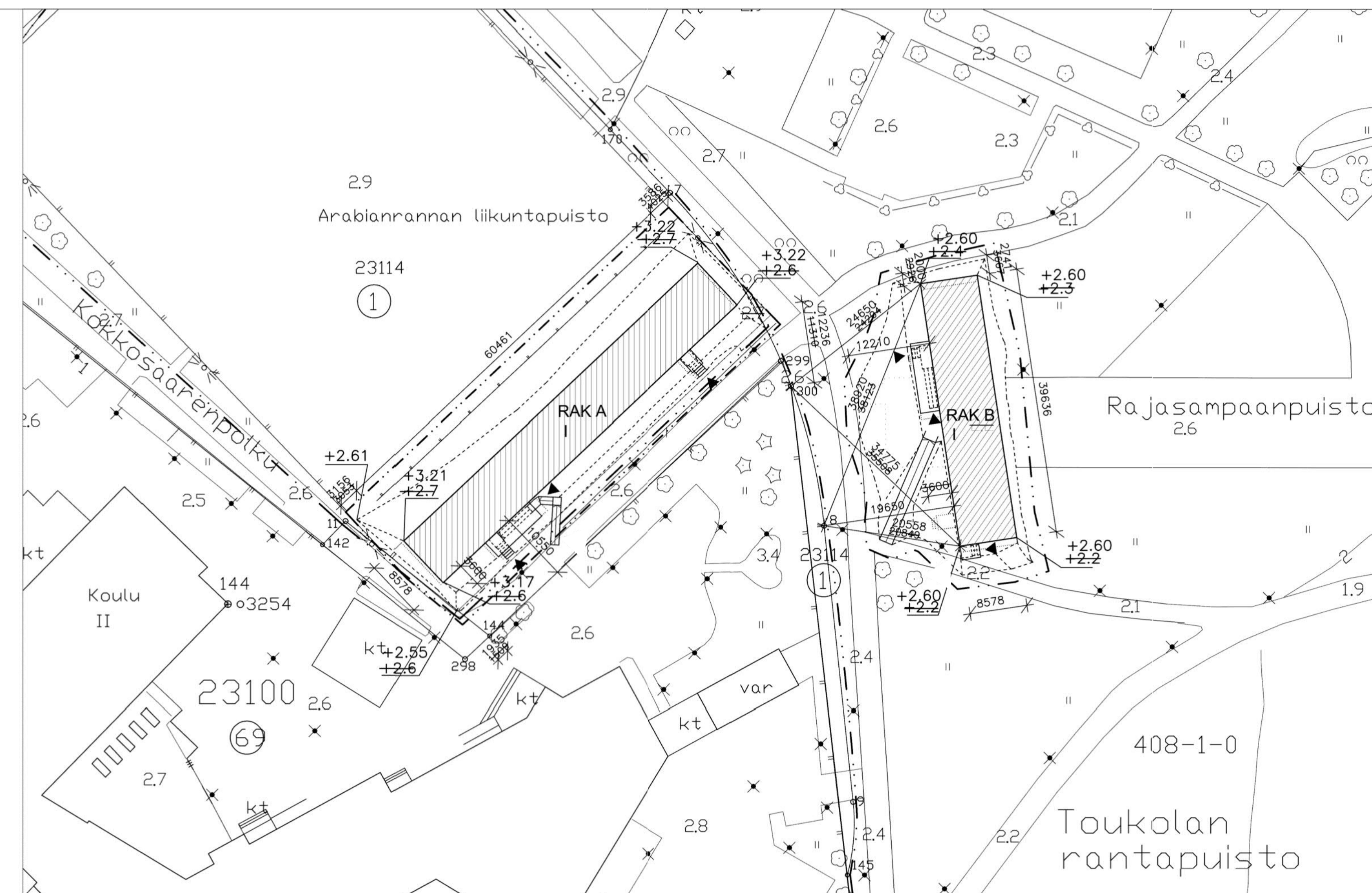
Arabianrannan liikuntapuisto

23114

1

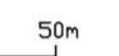


RAKENNUS A, ASEMPIIRUSTUS 1:200



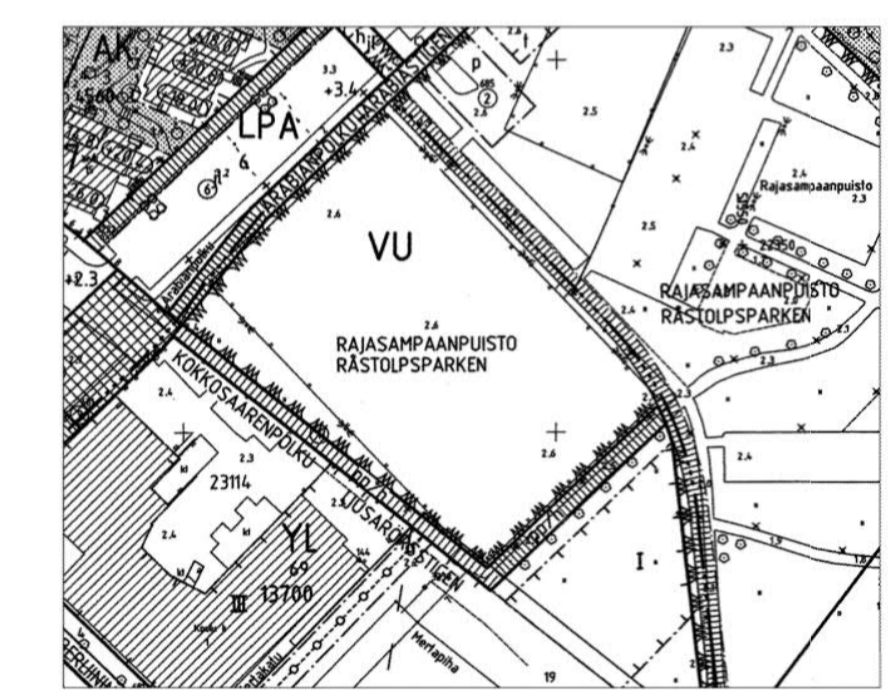
ASEMPIIRUSTUS 1:500

ETRS-GK25 KORKEUSJÄRJESTELMÄ N2000

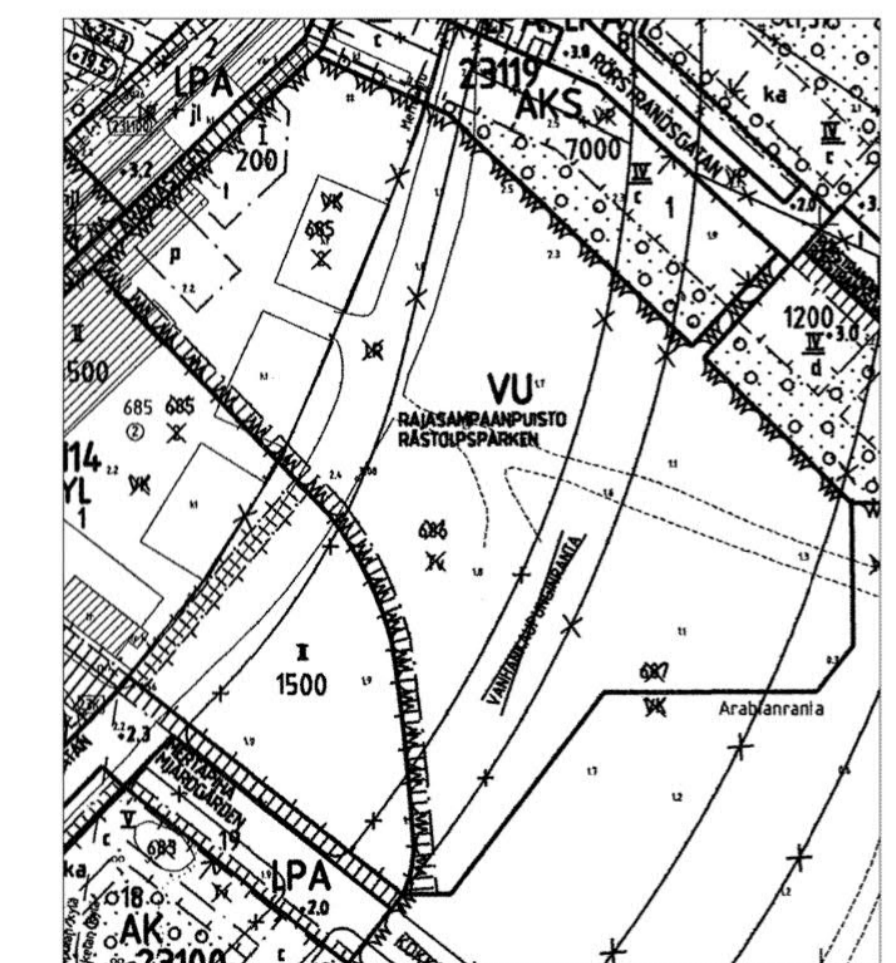


KAAVAMÄÄRYKSEN RAJA (LIKIMÄÄRÄINEN)

RAKENNUS A
 ASEMAKAAVA NRO 11492
 HYVÄKSYTTY KVSTO 13.9.2006
 LAIHOIMAINEN 27.10.2006
 KAAVAMERKINTÄ JA -MÄÄRÄYS:
 VU
 URHEILU- JA VIRKISTYSPALVELUALUE



RAKENNUS B
 ASEMAKAAVA NRO 10240
 HYVÄKSYTTY KVSTO 27.11.1996
 VAHVISTETTU YM 28.1.1998
 KAAVAMERKINTÄ JA -MÄÄRÄYS:
 VU
 URHEILU- JA VIRKISTYSPALVELUALUE

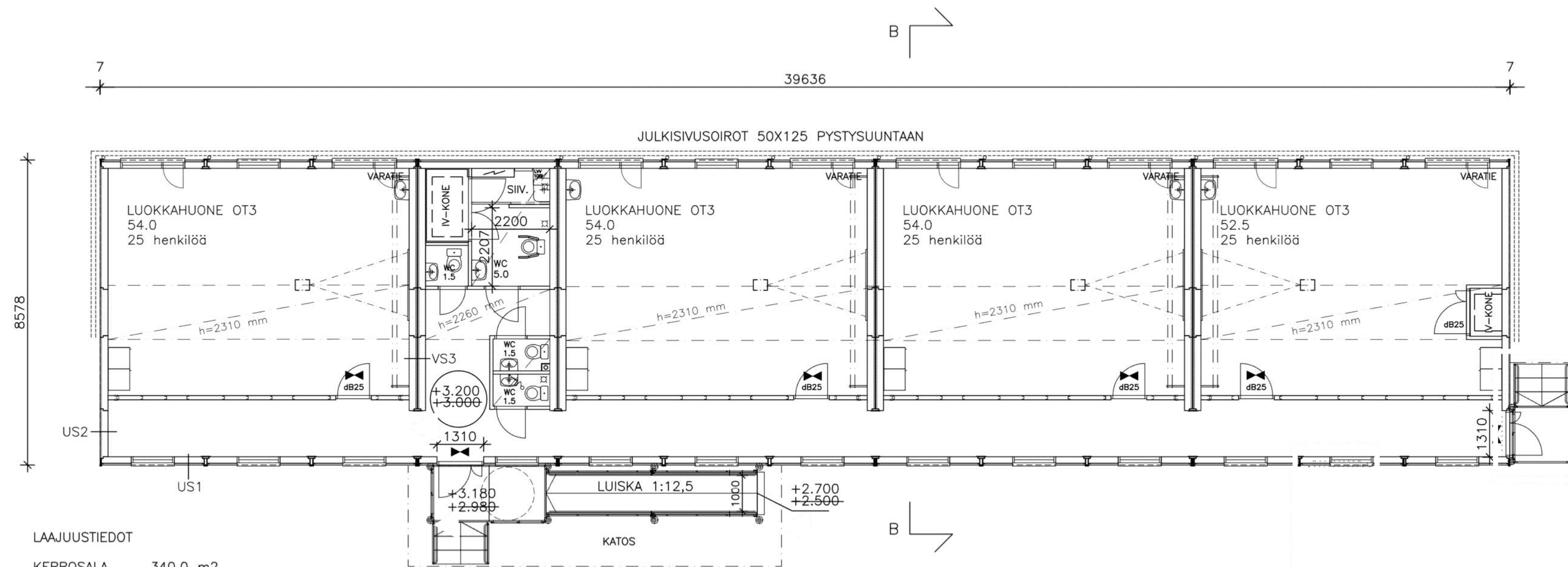


KERROSALALASKELMA ASEMAKAAVOISSA ALUEILLA EI OLE KERROSALAA

RAKENNUS A 518,5 m²
 RAKENNUS B 340 m²
 YHTEENSÄ 858,5 m²

RAKENNUSTEN PALOLUOKKA: P2

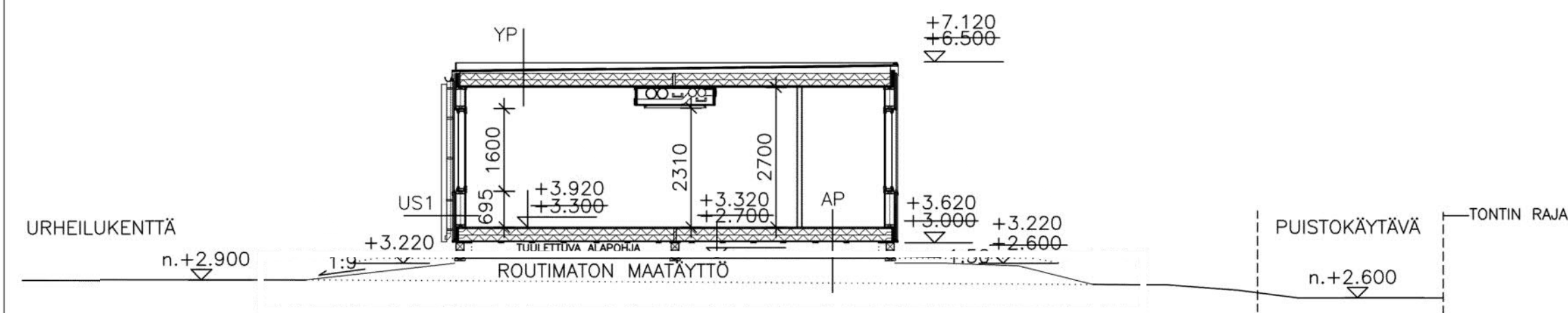
| | | | |
|--|---|--|---|
| ALKUPERÄINEN SUUNNITTELIJA: KATI SALONEN JA MONA SCHALIN ARKITEHDIT OY | | RATU: 65620 (RAK.A) RATU: 65621 (RAK.B) | |
| K.O.S.A. 23 | KORTTELI/ALUE 114 | TOIKTI/RYHMÄ 1 | RAKENNUSLUVAN TUNNUS |
| RAKENNUSLOMPOKKE MUUTOS | | | PIIRUSTUKSEN PÄÄPIIRUSTUS |
| RAKENNUSKOHTIEN NIMI JA Osoite | ARABIAN PERUSKOULU, VÄISTÖTILAT KOKKOSAARENPOLKU 3-5 00560 HELSINKI | | MITTAKAAVAT ASEMPIIRUSTUS 1:500 ASEMAKAAVAOITTEET 1:200 1:2000 |
| SUUNNITTELUUN NIMI JA ALUEKORTTI Minko Seimola ARKKITEHTUURITOIMISTO KARI RISTOLA OY KUORTANEENKATU 2 A 00230 HELSINKI PUH. 010 235 1040 | SIIKKA TTY No | PIIRIN No | MÄÄRÖS |
| | ARK | 001 | |
| | PIIRIN No | MITTAK. | |
| | 20.12.2021 | | |



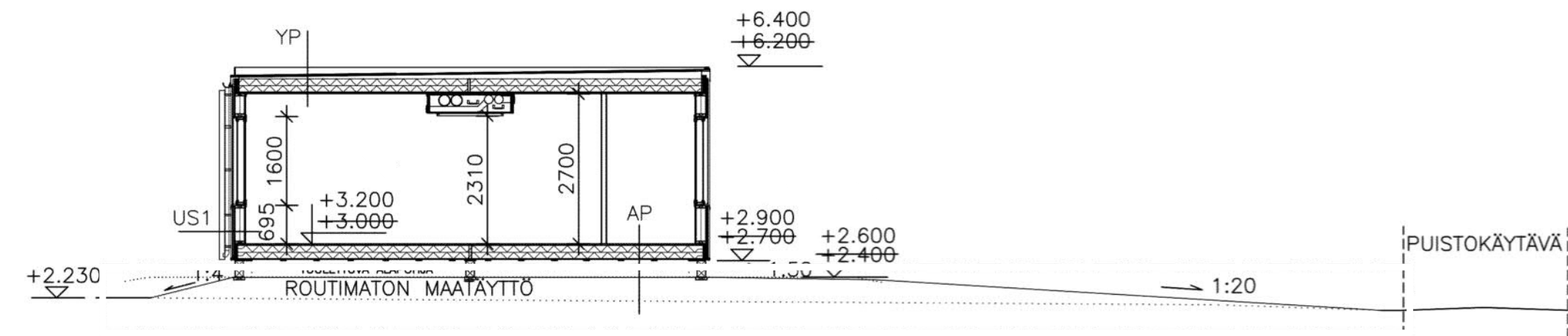
LAAJUUSTIEDOT
 KERROSALA 340,0 m²
 HUONEISTOALA 306,0 m²
 TILAVUUS 1110 m³
 HENKILÖMÄÄRÄ: 4 x 25 = 100

RAKENNUKSEN PALOLUOKKA ON P2.
 RAKENNUKSESSA ON KONEellinen TULO- JA POISTOILMANVAIHTO LÄMMÖNTALTEENOTOLLA VARUSTETTUNA.
 LÄMMITYSMUOTONA ON SUORA SÄHKÖLÄMMITYS TASORADIAATTOREILLA.

| | | | |
|---|----------------------|-----------------------|--|
| ALKUPERÄINEN SUUNNITTELU: KATI SALONEN JA MONA SCHALIN ARKKITEHDIT OY | | RATU: 65620 (RAK.A) | |
| | | RATU: 65621 (RAK.B) | |
| K.Osa 23 | KORTTELI/TILA 114 | TONTTI/Rno 1 | RAKENNUSLUVAN TUNNUS |
| RAKENNUSLOMPPEI MUUTOS | | | PIIRUSTUSLAJI PÄÄPIIRUSTUS JOKS.No |
| RAKENNUSKOHTIEN NIMI JA Osoite ARABIAN PERUSKOULU, Väistötilat | | | MITTAKAAVAT 1:100 |
| KOKKOSAARENPOLKU 3-5 00560 HELSINKI | | | RAKENNUS B |
| SUUNNITTELUJAN NIMI JA ALLEKIRJOTUS Mikko Salmekallio ARKKITEHTTUURTOIMISTO KARI RISTOLA OY KUORTANEENKATU 8 A 00200 HELSINKI PUH. 010 235 1040 | | SIVUN ALA | TYÖ No PIIR.No MUUTOS |
| | | ARK | 003 |
| | | PÄIVÄYS 20.12.2021 | YHT.HENK. |



LEIKKAUS A - A



LEIKKAUS B - B

| | | |
|--|---------------|-------|
| YLÄPOHJA (YP) | u<0.145 W/m2K | REI30 |
| - VESIKATE 2-KERT. KUMBITUMIHUOPA | | |
| - KERTO-Q LEVY | 25 mm | |
| - KERTO-S -PALKIT 45x275-380 (KALLISTUS) | | |
| - TUULETUSVÄLI | 35-80 mm | |
| - POLYURETAANI PIR-AL | 2x120 mm | |
| - KERTO-Q LEVY | 15 mm | |
| - FERMACELL-LEVY | 12,5 mm | |

| | | |
|-----------------------|--------------|-------|
| ULKOSEINÄ (US1) | u<0.18 W/m2K | REI30 |
| KUORMIA KANTAVA SEINÄ | | |
| - FERMACELL-LEVY | 12,5 mm | |
| - PUURUNKO | 42x173 mm | |
| - POLYURETAANI PIR-AL | 170 mm | |
| - MAGNESIUMOKSIDILEVY | 12 mm | |
| - PYSTYKOOLAUS | 23x95 mm | |
| - KUITUSEMENTILEVY | 8 mm | |

| | | |
|------------------------|--------------|------|
| ULKOSEINÄ (US2) | u<0.18 W/m2K | EI30 |
| - FERMACELL-LEVY | 12,5 mm | |
| - PUURUNKO | 42x173 mm | |
| - POLYURETAANI PIR-AL | 170 mm | |
| - MAGNESIUMOKSIDILEVY | 12 mm | |
| - PYSTYKOOLAUS, VANERI | 12x100 mm | |
| - PROFILIPELTI VAAKAAN | 12 mm | |

| | |
|--------------------------------|--------------|
| ALAPOHJA (AP) | u<0.14 W/m2K |
| - MUOVIMATTO HITSATUIN SAUMOIN | 2,0 mm |
| - KERTO-Q LEVY | 25 mm |
| - KERTO-S -PALKIT | 45x245 mm |
| - POLYURETAANI PIR-AL | 2x120 mm |
| - HOMESUOJATTU HAVUVANERI | 9 mm |
| - PAINEKYLLÄST. SUOJALAUDAT | 19x100 mm |

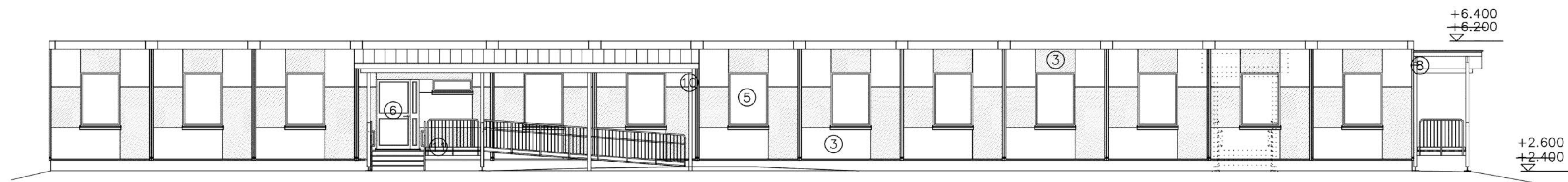
| | |
|------------------|----------|
| VÄLISEINÄ (VS1) | |
| - FERMACELL-LEVY | 12,5 mm |
| - PUURUNKO | 45x66 mm |
| - FERMACELL-LEVY | 12,5 mm |
| VÄLISEINÄ (VS2) | |
| - FERMACELL-LEVY | 12,5 mm |
| - METALLIRUNKO | 70 mm |
| - FERMACELL-LEVY | 12,5 mm |

| | |
|--------------------|-------------|
| IKKUNAT MSE/AL 170 | u<1.0 W/m2K |
| ALUMIINILASIOVET | u<1.3 W/m2K |

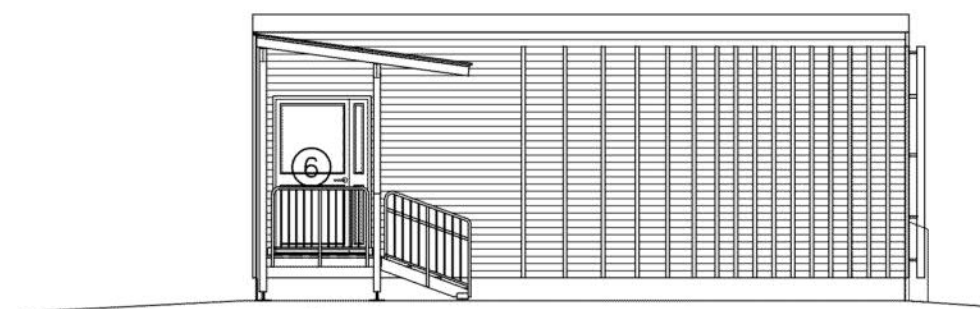
| | |
|------------------------|-----------|
| VIIPALEVÄLISEINÄ (VS3) | |
| - FERMACELL-LEVY | 12,5 mm |
| - PUURUNKO | 42x173 mm |
| - POLYURETAANI PIR-AL | 170 mm |
| - MAGNESIUMOKSIDILEVY | 12 mm |
| - PYSTYKOOLAUS, VANERI | 12x100 mm |
| - PROFILIPELTI VAAKAAN | 12 mm |
| - TUULETUSRAKO | 14 mm |
| - PROFILIPELTI VAAKAAN | 12 mm |
| - PYSTYKOOLAUS, VANERI | 12x100 mm |
| - MAGNESIUMOKSIDILEVY | 12 mm |
| - POLYURETAANI PIR-AL | 170 mm |
| - PUURUNKO | 42x173 mm |
| - FERMACELL-LEVY | 12,5 mm |

PERUSTUKSET ERILLISSUUNNITELMAN MUKAAN
ROUTIMATTOMALLE JA KANTAVALLE MAAPOHJALLE.
RAKENNUS KUULUU PALOLUOKKAAN P2.

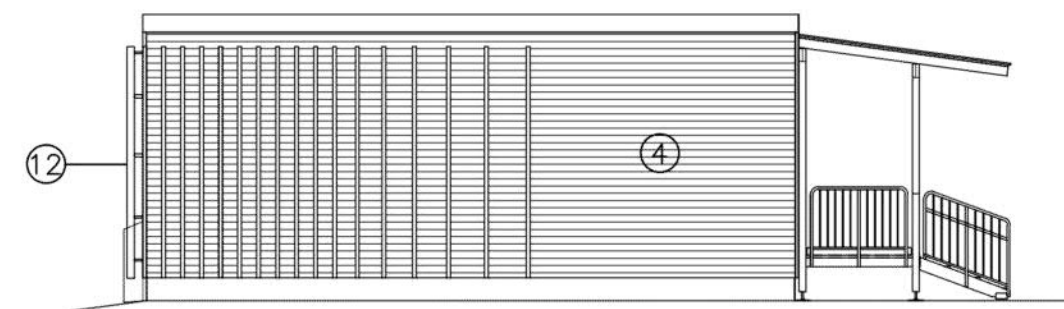
| | | | |
|--|-------------------------------|---------------------------------------|----------------------|
| ALKUPERÄINEN SUUNNITTELIJA: KATI SALONEN JA MONA SCHALIN ARKKITEHDIT OY | | RATU: 65620 (RAK.A) | |
| | | RATU: 65621 (RAK.B) | |
| K.O.S.A 23 | KORTTELI/TILA 114 | TONTTI/RNo 1 | RAKENNUSLUVAN TUNNUS |
| RAKENNUSLOMAKÄYTTÖ MUUTOS | PIIRUSTUSLAJI PÄÄPIIRUSTUS | | JUKS.No |
| RAKENNUSKOHTIEN NIMI JA Osoite ARABIAN PERUSKOULU, VÄISTÖTILAT KOKKOSAARENPOLKU 3-5 00560 HELSINKI | | PIIRUSTUKSEN SISÄLTÖ LEIKKAUKSET | MITTAKAAVAT 1:100 |
| SUUNNITTELIJAN NIMI JA ALLEKIRJOITUS Mikko Salmekallio ARKKITEHTUURITOIMISTO KARI RISTOLA OY KUORTANEENKATU 8 A 00520 HELSINKI PUH. 010 235 1040 | | SIVUN ALA TYÖ No PIIR.No 004 | MUUTOS |
| | | PÄIVÄYS 20.12.2021 | YHTENK. |



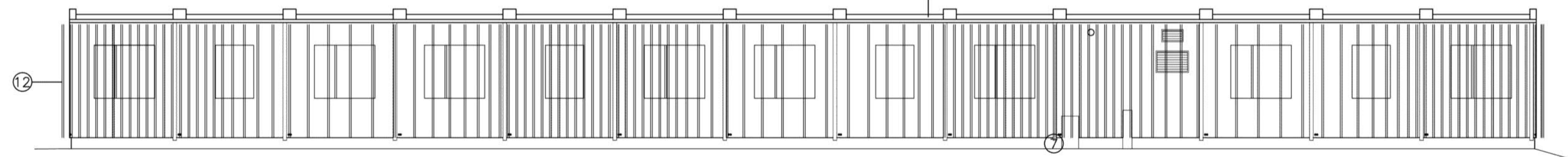
JULKISIVU LÄNTEEN



JULKISIVU ETELÄÄN



JULKISIVU POHJOISEEN



JULKISIVU ITÄÄN

JULKISIVUMATERIAALIT JA VÄRIT:

- | | |
|---|--|
| 1. VESIKATTO | BITUMIHUOPAKATE, TUMMA HARMAA |
| 2. KUITUSEMENTTILEVY | VALKOINEN |
| 3. KUITUSEMENTTILEVY | HARMAA |
| 4. PROFILIPELTI VAAKAAN | MUOVIPINN. PELTI, RR23, TUMMA HARMAA |
| 5. IKKUNAT | PUU-ALUMIINI-IKKUNAT, RAL 9010 |
| 6. OVET | ALUMIINIOVI, RAL 9010 |
| 7. SYÖKSYTORVET, VESIKOURUT, VESIPELLIT | MUOVIPINN. PELTI, RR23, TUMMA HARMAA |
| 8. NURKKIEN SUOJAPUTKET | SINKITYY TERÄS |
| 9. IKKUNA- JA OVIPIELET | MAALATTU PUU, RAL 7037, HARMAA |
| 10. KATOSTEN PILARIT JA PALKIT | MAALATTU PUU, RAL 9010, VALKOINEN / SINKITYY TERÄS |
| 11. PORTAAT, LUISKAT JA KAITEET | SINKITYY TERÄS |
| 12. PUISET JULKISIVUSOIROT | TEHOSTEVÄRIT ERILLISEN SUUNNITELMAN MUKAAN |

ALKUPERÄINEN SUUNNITTELIJA: KATI SALONEN JA MONA SCHALIN ARKKITEHDIT OY
 RATU: 65620 (RAK.A)
 RATU: 65621 (RAK.B)

| K.Osa | KORTTELI/TILA | TONTTI/RNo | RAKENNUSLUVAN TUNNUS | |
|--------------------------------------|---------------|------------|----------------------|--------------|
| 23 | 114 | 1 | RAKENNUSLUVAN TUNNUS | JUKS.No |
| RAKENNUSLOMPPIDE | | | PIRUSTUSLAI | PÄÄPIIRUSTUS |
| MUUTOS | | | PIRUSTUKSEN SISÄLTÖ | MITTAKAAVAT |
| RAKENNUSKOHTIEN NIMI JA Osoite | | | JULKISIVUT | 1:100 |
| ARABIAN PERUSKOULU, VÄISTÖTILAT | | | RAKENNUS B | |
| KOKKOSAARENPOLKU 3-5 | | | | |
| 00560 HELSINKI | | | | |
| SUUNNITTELIJAN NIMI JA ALLEKIRJOITUS | | | SIVUN ALA | TYÖ No |
| Mikko Salmekallio | | | ARK | 006 |
| ARKKITEHTUURITOIMISTO | | | PÄIVÄYS | YHT.HENK. |
| KARI RISTOLA OY | | | 20.12.2021 | |
| KUORTANEENKATU 8 A | | | | |
| 00200 HELSINKI | | | | |
| PUH. 010 235 1040 | | | | |