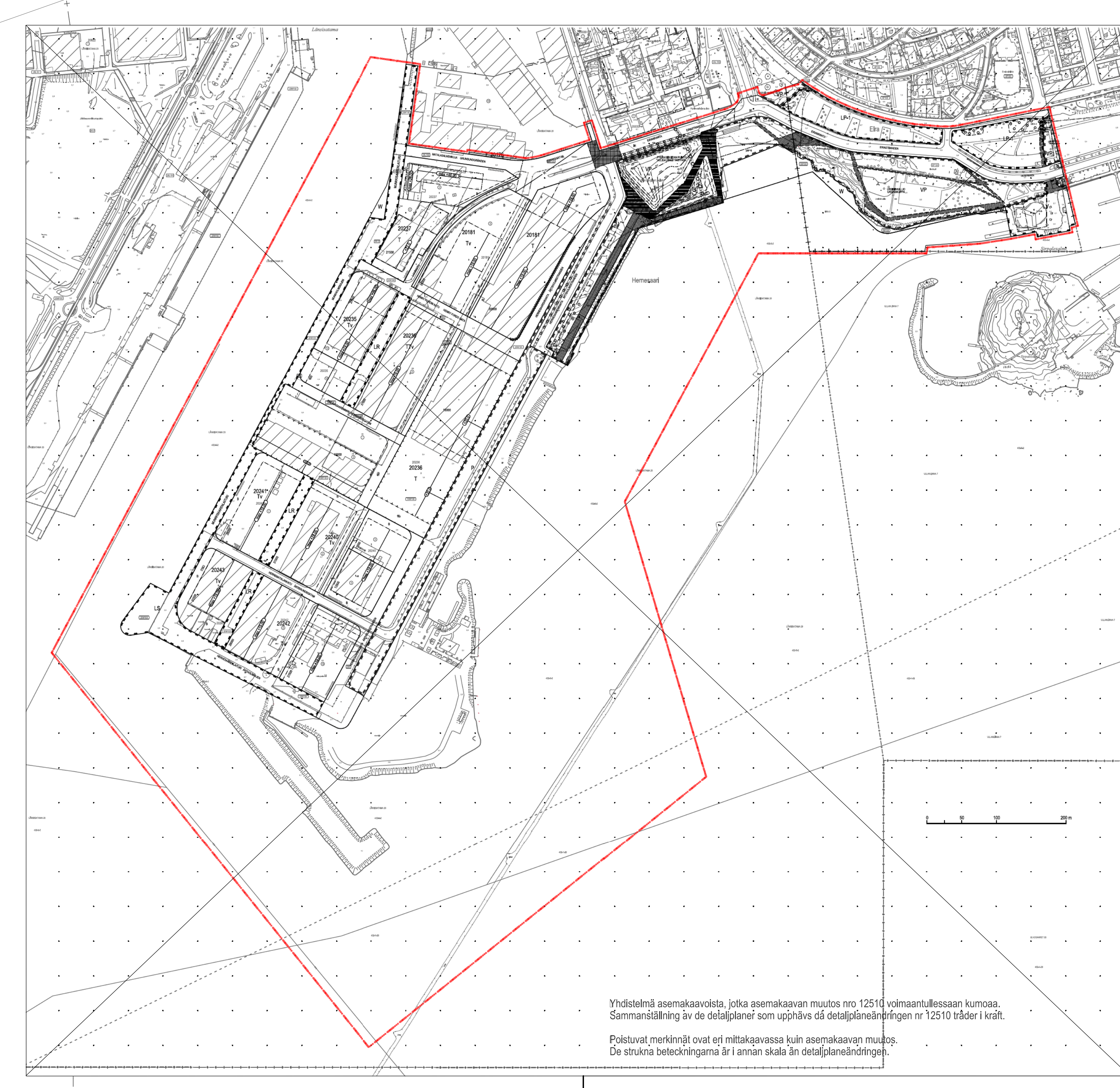


20  
LÄNSISATAMA



Yhdistelmäsuunnitelma, joka perustuu maaston 100:n viivastuon kartoitus- ja mittausaineistoon ja on tarkoitettu suunnitelmaksi 1:2500 skaalalla.  
Suunnitelman tarkoituksena on esittää asemakaavan muutoksen mallia.  
Se ei ole tekninen suunnitelma eikä sitoumus.

**ASEMKAAVAN MUUTOS KOSKEE:**  
6. kaupunginosan (Eira),  
20. kaupunginosan (Länsisatama),  
2084, 2085, 2086, 2087, 2088, 2089 ja 2090 ka-  
paleita, satama-, veneastama-,  
erityis- ja vesialueita

**ASEMKAAVAN MUUTOS KOSKEE:**  
6. kaupunginosan (Eira) kal-  
teyden- ja veneastama-, pui-  
stus- ja vesialueita  
20. kaupunginosan (Länsisatama,  
Hermesaari) kaakkois- ja länsi-  
osien 10 korttelin (2084-2094),  
2095-2097, 2040-2043,  
2044, satama-, veneastama-,  
erityis- ja vesialueita  
(muutokset saatiin tulla  
2080-2081)

**DETAALIPLANIN GÄLLER:**  
6. stadsdelen (Eira)  
20. stadsdelen (Länsisatama,  
Hermesaari) korttelit 10 ja  
11 korttelin (2084, 2085, 2086,  
2087, 2088, 2089 ja 2090) kal-  
paleita, veneastama-,  
erityis- ja vesialueiden  
galler

**DETAALIPLANÄNDRINGEN GÄLLER:**  
6. stadsdelen (Eira) galler,  
parkering-, smedstämme-, park-  
och vattenområde  
20. stadsdelen (Länsisatama,  
Hermesaari) galler ja kvarters 2076  
och 2077 korttelin (2084-2087,  
2095-2097, 2040-2043) galler,  
parkering-, smedstämme- och  
vattenområde  
(för nya kvarteren 2085-2087)  
blått)

**HELSINKI HELSINGFORS**

**Asemakaavitus  
Detailplanläggning**

**12510**

HELSINKI  
TIEE 17  
Suunnittelija: Jari Hämäläinen  
Suunnittelija: Heikki Euronen  
Suunnittelija: Matti Nieminen

Projektin johtaja: Jari Hämäläinen  
Projektin johtaja: Heikki Euronen  
Projektin johtaja: Matti Nieminen

10/2024