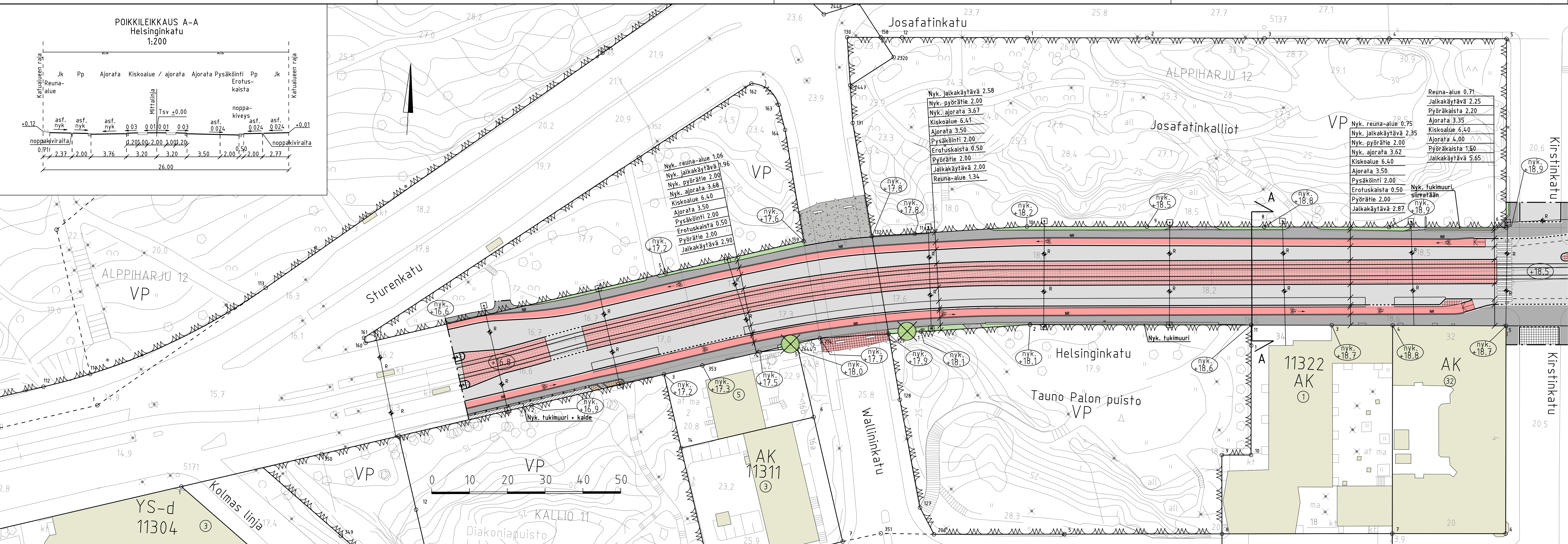
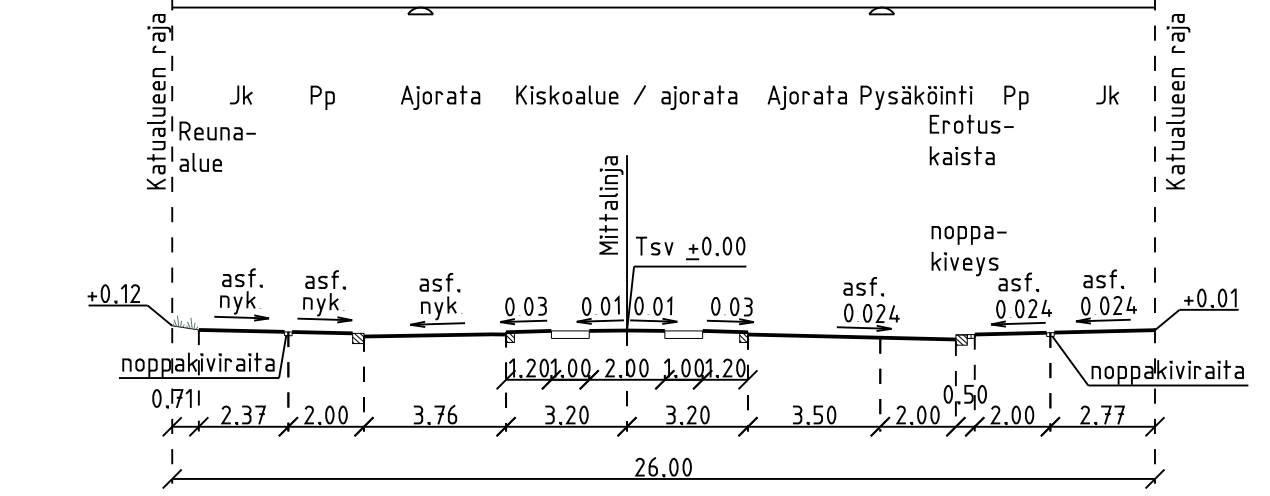


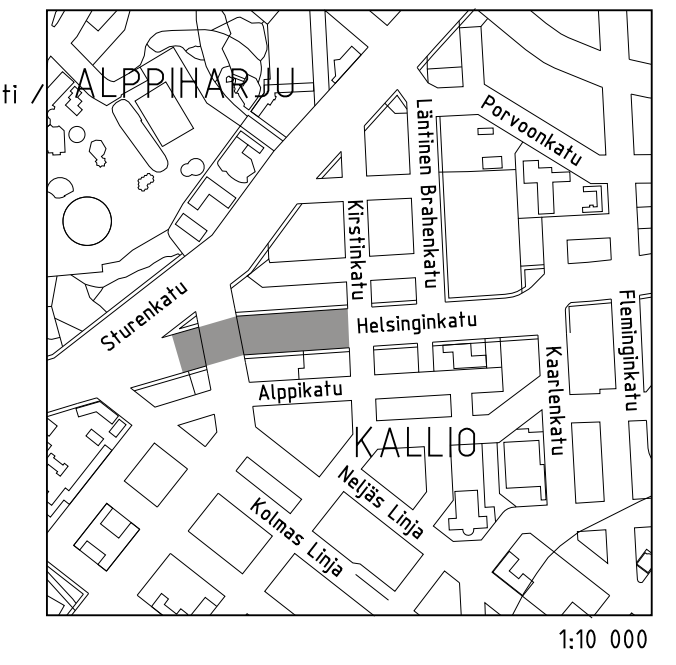
POIKKILEIKKAUS A-A  
Helsinginkatu  
1:200



**PIIRUSTUSMERKINNÄT**

- Ajorata ja pyöräkaista / jalkakäytävä asfaltti / pyörätie, punaruskea asfaltti
- Kuivattu asfaltti, punaruskea
- Noppakiveys, sekävärinen
- Betonikiveys, nykyinen
- Noppakiveys, nykyinen
- Kenttäkiveys, nykyinen
- Nurmetus
- Kivituhka
- Metsä, nykyinen
- Nykyinen lehtipuu, poistettava
- Köynnös
- Kadun likimääräinen korkeusasema (+17.8)
- Reunatuki, luonnonkivi, punainen
- Reunatuki, madallettu, luonnonkivi, punainen
- Reunatuki, luiskattu, luonnonkivi, punainen
- Reunatuki, upotettu, luonnonkivi, punainen
- Raitiotie
- Noppakiviraita, 2 kiveä, sekävärinen
- Kaide
- Kallioleikkaus, nykyinen
- Valaisin, ripustus
- Yhteiskäyttöpylväs
- Sillan pilari, nykyinen
- Nyk. jakokaappi / nyk. pysäköintiautomaatti

Katu kuivutetaan hulevesiviemäreillä, jotka liitetään olemassa oleviin viemäriin.



<b>Helsinki</b> Kaupunkiympäristön toimiala		www.hel.fi	
KAUP.OSA, OSA-ALUE 12. Alppiharju, 121. Harju		sähköposti: etunimi.sukunimi@hel.fi	
<b>HELSINGINKATU</b> välillä Sturenkatu - Kirstinkatu			
Katusuunnitelma			
MK	LIITTYY	NRO	KHS
1:500	KORVAA	30881/1	KYLK
1:200	KORVATTU	TASOKOORDINAATISTO: ETRS-GK25	HYV. 30.5.2018 R. Putkonen
	ASEMAKAAVA	9897, 8901	TARK. 30.5.2018 I. Rantanen
	LIKENNES.	6716-1	KORKEUSJÄRJESTELMÄ: N2000
<b>wsp</b>		WSP Finland Oy Heikkilänlie 7 00210 Helsinki Puh: 0207 864 11	PROJ. 30.5.2018 A. Tienvieri
			HYV. 24.5.2018 M. Eriksson
			TARK. 24.5.2018 M. Eriksson
			LAAT. 24.5.2018 L. Silvennoinen