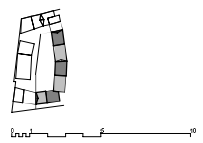


Korkeusjärjestelmä N2000.
 Rakennuksen pelotus on F1.
 Kaikki suuret vierustien aikokenttien työt on toteutettava.
 Rakennuksen suunnittelu on suunniteltu. Toteutusvaihtelut ohjeistetaan suunnitelmien
 ohjeistuksen mukaisesti ja kaikki muutokset on hyväksyttävä suunnittelijan
 hyväksynnällä.
 Rakennuksessa on kaikkien toimien toiminta-alueita.
 Aikajärjestelmän ja aikajärjestelmän välillä on suhteellinen vuorokausi.
 Kaikkien suhteellisten ja vertailluisten aikajärjestelmien on oltava suunnitelmien
 mukaisia.
 Rakennuksen ja perustuksen kaikki on toteutettava suunnitelmien mukaisesti. Poikkeus
 kaikkien suhteellisten aikajärjestelmien.
 Perustuksen suunnittelu on suunniteltu.
 Rakennuksen suunnittelu ja suunnittelu on suunnitelmien mukaisesti. Poikkeus
 kaikkien suhteellisten aikajärjestelmien.
 Suunnittelu on suunniteltu ja suunniteltu on suunnitelmien mukaisesti.
 Suunnittelu on suunniteltu ja suunniteltu on suunnitelmien mukaisesti.
 Suunnittelu on suunniteltu ja suunniteltu on suunnitelmien mukaisesti.
 Suunnittelu on suunniteltu ja suunniteltu on suunnitelmien mukaisesti.



Päivä	Läsnäolijat	Tuote	Muut
12.12.2023	ARK	ARK	ARK
13.12.2023	ARK	ARK	ARK
14.12.2023	ARK	ARK	ARK
15.12.2023	ARK	ARK	ARK
16.12.2023	ARK	ARK	ARK
17.12.2023	ARK	ARK	ARK
18.12.2023	ARK	ARK	ARK
19.12.2023	ARK	ARK	ARK
20.12.2023	ARK	ARK	ARK
21.12.2023	ARK	ARK	ARK
22.12.2023	ARK	ARK	ARK
23.12.2023	ARK	ARK	ARK
24.12.2023	ARK	ARK	ARK
25.12.2023	ARK	ARK	ARK
26.12.2023	ARK	ARK	ARK
27.12.2023	ARK	ARK	ARK
28.12.2023	ARK	ARK	ARK
29.12.2023	ARK	ARK	ARK
30.12.2023	ARK	ARK	ARK

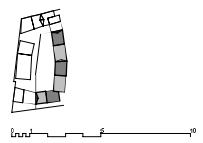
ARK - House Architects Oy
 Etelä-Talvisuonkatu 10, 00100 Helsinki
 Puhelin: +358 9 2482 1000
 Sähköposti: ark@arkhouse.com

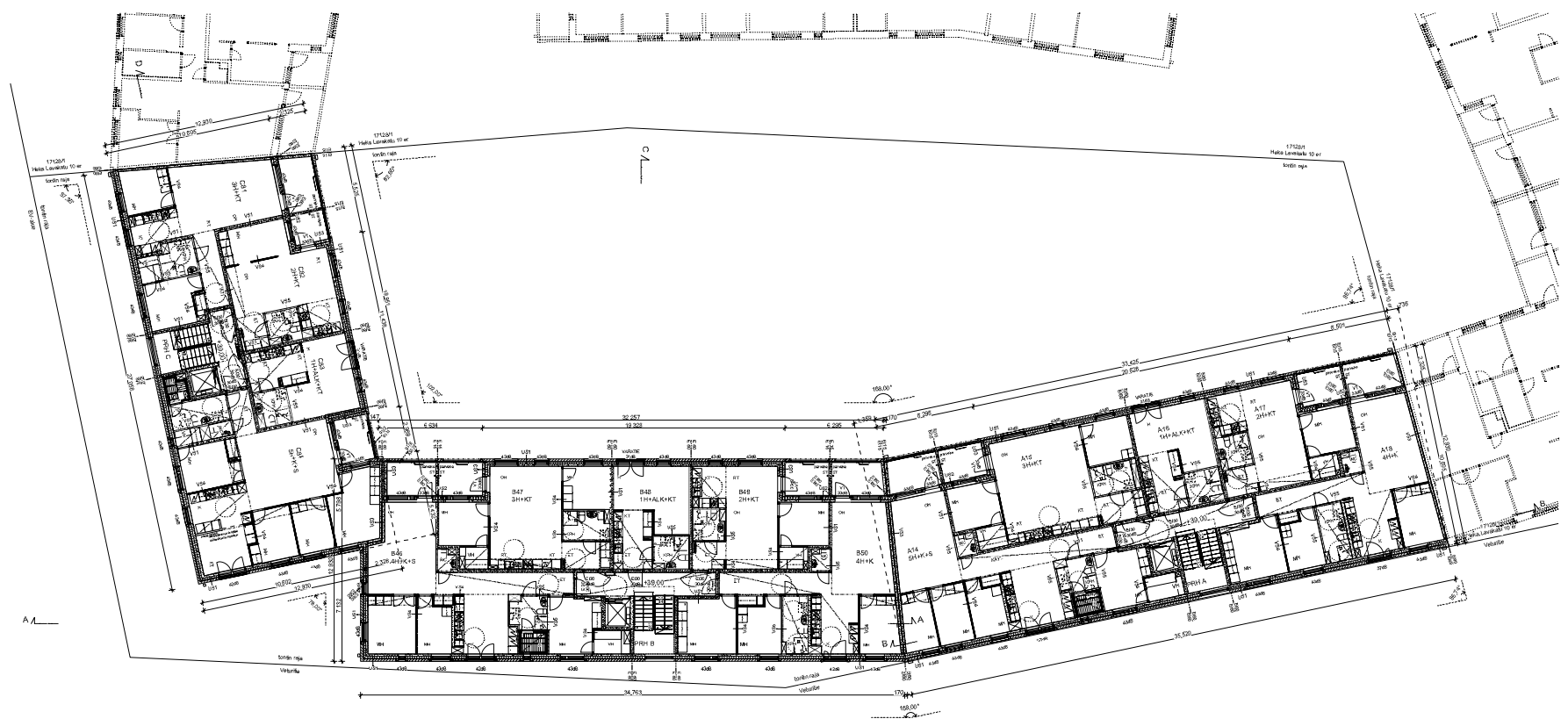


Korttelipiiriteollisuus N2006.
 Rakennuksen perustukset on F1.

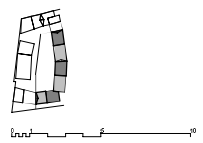
Kaikki suunnon numerot on aikokenttien työttyä päätettävissä.
 Rakennuksen suunnitelmassa on otettu huomioon: Terveystieteiden tutkimuskeskuksen suunnitelmien mukaisesti toteutettavien tilojen ja tilojen perustaminen ja toteuttaminen.
 Rakennuksessa on toteutettu tietyt tekniset laatuvaatimukset.
 Asuinrakennuksen ja lämpövoimaväestön alla asuinrakennuksen rakentaminen.
 Kaikkien asuinrakennuksen ja lämpövoimaväestön rakentaminen on suunniteltu rakentamaan.
 Rakennuksen ja perustuksen kaikki ovat perustamäärästä suositeltavissa. Perustukset ovat rakennettu betonilla.
 Perustusten suunnitelmien on otettava huomioon.
 Rakennuksen suunnitelmien ja asuinrakennuksen välisten välillä on otettava huomioon.
 Suunnitelmien suunnitelmien on otettava huomioon.
 Suunnitelmien suunnitelmien on otettava huomioon.
 Suunnitelmien suunnitelmien on otettava huomioon.
 Suunnitelmien suunnitelmien on otettava huomioon.

PÄIVÄYS	LUKUAJONA	TUHELUS	MUUTOKS
12.10.2011	12.10.2011	1	1
12.10.2011	12.10.2011	2	2
12.10.2011	12.10.2011	3	3
12.10.2011	12.10.2011	4	4
12.10.2011	12.10.2011	5	5
12.10.2011	12.10.2011	6	6
12.10.2011	12.10.2011	7	7
12.10.2011	12.10.2011	8	8
12.10.2011	12.10.2011	9	9
12.10.2011	12.10.2011	10	10
12.10.2011	12.10.2011	11	11
12.10.2011	12.10.2011	12	12
12.10.2011	12.10.2011	13	13
12.10.2011	12.10.2011	14	14
12.10.2011	12.10.2011	15	15
12.10.2011	12.10.2011	16	16
12.10.2011	12.10.2011	17	17
12.10.2011	12.10.2011	18	18
12.10.2011	12.10.2011	19	19
12.10.2011	12.10.2011	20	20
12.10.2011	12.10.2011	21	21
12.10.2011	12.10.2011	22	22
12.10.2011	12.10.2011	23	23
12.10.2011	12.10.2011	24	24
12.10.2011	12.10.2011	25	25
12.10.2011	12.10.2011	26	26
12.10.2011	12.10.2011	27	27
12.10.2011	12.10.2011	28	28
12.10.2011	12.10.2011	29	29
12.10.2011	12.10.2011	30	30
12.10.2011	12.10.2011	31	31
12.10.2011	12.10.2011	32	32
12.10.2011	12.10.2011	33	33
12.10.2011	12.10.2011	34	34
12.10.2011	12.10.2011	35	35
12.10.2011	12.10.2011	36	36
12.10.2011	12.10.2011	37	37
12.10.2011	12.10.2011	38	38
12.10.2011	12.10.2011	39	39
12.10.2011	12.10.2011	40	40
12.10.2011	12.10.2011	41	41
12.10.2011	12.10.2011	42	42
12.10.2011	12.10.2011	43	43
12.10.2011	12.10.2011	44	44
12.10.2011	12.10.2011	45	45
12.10.2011	12.10.2011	46	46
12.10.2011	12.10.2011	47	47
12.10.2011	12.10.2011	48	48
12.10.2011	12.10.2011	49	49
12.10.2011	12.10.2011	50	50
12.10.2011	12.10.2011	51	51
12.10.2011	12.10.2011	52	52
12.10.2011	12.10.2011	53	53
12.10.2011	12.10.2011	54	54
12.10.2011	12.10.2011	55	55
12.10.2011	12.10.2011	56	56
12.10.2011	12.10.2011	57	57
12.10.2011	12.10.2011	58	58
12.10.2011	12.10.2011	59	59
12.10.2011	12.10.2011	60	60
12.10.2011	12.10.2011	61	61
12.10.2011	12.10.2011	62	62
12.10.2011	12.10.2011	63	63
12.10.2011	12.10.2011	64	64
12.10.2011	12.10.2011	65	65
12.10.2011	12.10.2011	66	66
12.10.2011	12.10.2011	67	67
12.10.2011	12.10.2011	68	68
12.10.2011	12.10.2011	69	69
12.10.2011	12.10.2011	70	70
12.10.2011	12.10.2011	71	71
12.10.2011	12.10.2011	72	72
12.10.2011	12.10.2011	73	73
12.10.2011	12.10.2011	74	74
12.10.2011	12.10.2011	75	75
12.10.2011	12.10.2011	76	76
12.10.2011	12.10.2011	77	77
12.10.2011	12.10.2011	78	78
12.10.2011	12.10.2011	79	79
12.10.2011	12.10.2011	80	80
12.10.2011	12.10.2011	81	81
12.10.2011	12.10.2011	82	82
12.10.2011	12.10.2011	83	83
12.10.2011	12.10.2011	84	84
12.10.2011	12.10.2011	85	85
12.10.2011	12.10.2011	86	86
12.10.2011	12.10.2011	87	87
12.10.2011	12.10.2011	88	88
12.10.2011	12.10.2011	89	89
12.10.2011	12.10.2011	90	90
12.10.2011	12.10.2011	91	91
12.10.2011	12.10.2011	92	92
12.10.2011	12.10.2011	93	93
12.10.2011	12.10.2011	94	94
12.10.2011	12.10.2011	95	95
12.10.2011	12.10.2011	96	96
12.10.2011	12.10.2011	97	97
12.10.2011	12.10.2011	98	98
12.10.2011	12.10.2011	99	99
12.10.2011	12.10.2011	100	100



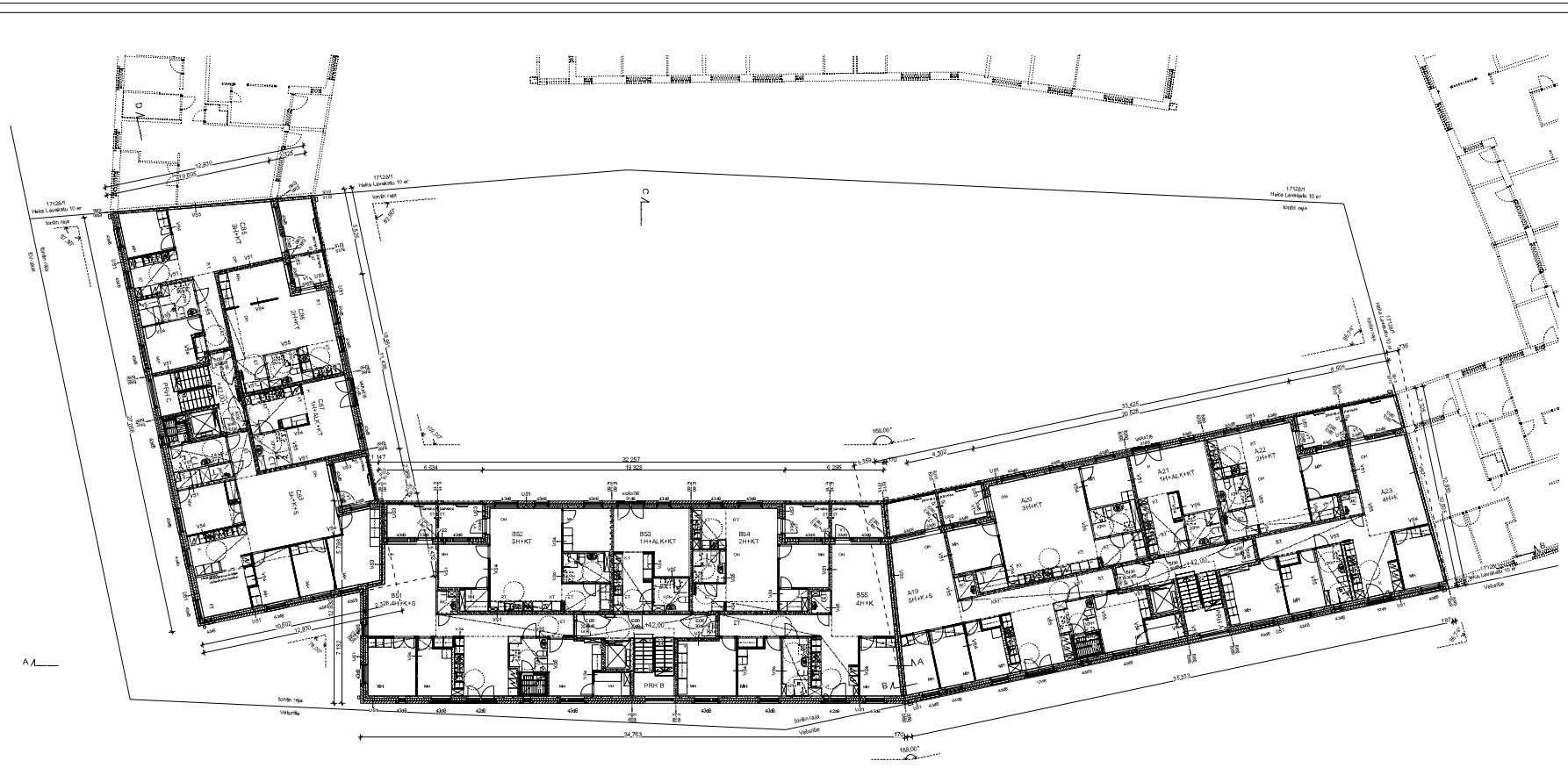


Korttelipiiritehne N2006.
 Rakennuksen perustukset on F1.
 Kaikki suuret viemäriputket on toteutettu kyttyästä putkoverkostosta.
 Rakennuksen saneeraus on suunniteltu. Toteutusvaiheeseen ohjeistetaan saneeraus- ja korjaustöiden toteuttamiseksi ja jätteenkäsittelyä varten perustuksen alapuolelta.
 Rakennuksessa on kaikkialla toteutettu ilmastointilaitteisto.
 Asuinhuoneiden ja keuhkokuoronhuoneiden alle asennetaan vedeneristys.
 Kaikkien asuinhuoneiden on oltava kuulusteltuja. Kuulustelut ovat yläpohjanalustan tasilla sekä tilojen välillä ja keuhkokuoronhuoneiden välillä.
 Parvekkeiden ja porausten lattiat ovat yläpohjanalustan tasilla. Parvekkeiden lattiat on vuorattava lasilla.
 Porauksien saneeraukset ovat osittaisia.
 Rakennuksen saneeritus ja asennus toteutetaan viikkotöinä. Töihin pitäminen on vuorokauden kausi. Työt on aloitettava 300 m:n ja suositellaan 500 m:n yläpohjanalustan asennuksen aloitusta.
 Poraukset toteutetaan yläpohjanalustan tasilla. Työt on aloitettava 1500 m:n.
 Asennus toteutetaan yläpohjanalustan tasilla.
 Parvekkeiden saneeritus on osittainen. Parvekkeiden lattiat on vuorattava lasilla.
 Kaikki parvekkeet ovat lasillisia.

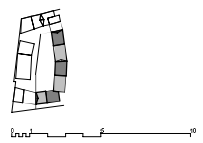


Päivä	Läsnäolijat	Työ	Muut
12.10.2010	Arkkitehti, Suunnittelija, Tekniikka	1	Arkkitehti, Suunnittelija, Tekniikka
13.10.2010	Arkkitehti, Suunnittelija, Tekniikka	1	Arkkitehti, Suunnittelija, Tekniikka
14.10.2010	Arkkitehti, Suunnittelija, Tekniikka	1	Arkkitehti, Suunnittelija, Tekniikka
15.10.2010	Arkkitehti, Suunnittelija, Tekniikka	1	Arkkitehti, Suunnittelija, Tekniikka
16.10.2010	Arkkitehti, Suunnittelija, Tekniikka	1	Arkkitehti, Suunnittelija, Tekniikka
17.10.2010	Arkkitehti, Suunnittelija, Tekniikka	1	Arkkitehti, Suunnittelija, Tekniikka
18.10.2010	Arkkitehti, Suunnittelija, Tekniikka	1	Arkkitehti, Suunnittelija, Tekniikka
19.10.2010	Arkkitehti, Suunnittelija, Tekniikka	1	Arkkitehti, Suunnittelija, Tekniikka
20.10.2010	Arkkitehti, Suunnittelija, Tekniikka	1	Arkkitehti, Suunnittelija, Tekniikka
21.10.2010	Arkkitehti, Suunnittelija, Tekniikka	1	Arkkitehti, Suunnittelija, Tekniikka
22.10.2010	Arkkitehti, Suunnittelija, Tekniikka	1	Arkkitehti, Suunnittelija, Tekniikka
23.10.2010	Arkkitehti, Suunnittelija, Tekniikka	1	Arkkitehti, Suunnittelija, Tekniikka
24.10.2010	Arkkitehti, Suunnittelija, Tekniikka	1	Arkkitehti, Suunnittelija, Tekniikka
25.10.2010	Arkkitehti, Suunnittelija, Tekniikka	1	Arkkitehti, Suunnittelija, Tekniikka
26.10.2010	Arkkitehti, Suunnittelija, Tekniikka	1	Arkkitehti, Suunnittelija, Tekniikka
27.10.2010	Arkkitehti, Suunnittelija, Tekniikka	1	Arkkitehti, Suunnittelija, Tekniikka
28.10.2010	Arkkitehti, Suunnittelija, Tekniikka	1	Arkkitehti, Suunnittelija, Tekniikka
29.10.2010	Arkkitehti, Suunnittelija, Tekniikka	1	Arkkitehti, Suunnittelija, Tekniikka
30.10.2010	Arkkitehti, Suunnittelija, Tekniikka	1	Arkkitehti, Suunnittelija, Tekniikka
31.10.2010	Arkkitehti, Suunnittelija, Tekniikka	1	Arkkitehti, Suunnittelija, Tekniikka

ARK - House Architects Oy
 Etelä-Tammi-Holmenkatu 10
 00100 Helsinki
 Puh: 09 251 2441
 Faksi: 09 251 2442
 Sähköposti: ark@arkhouse.com



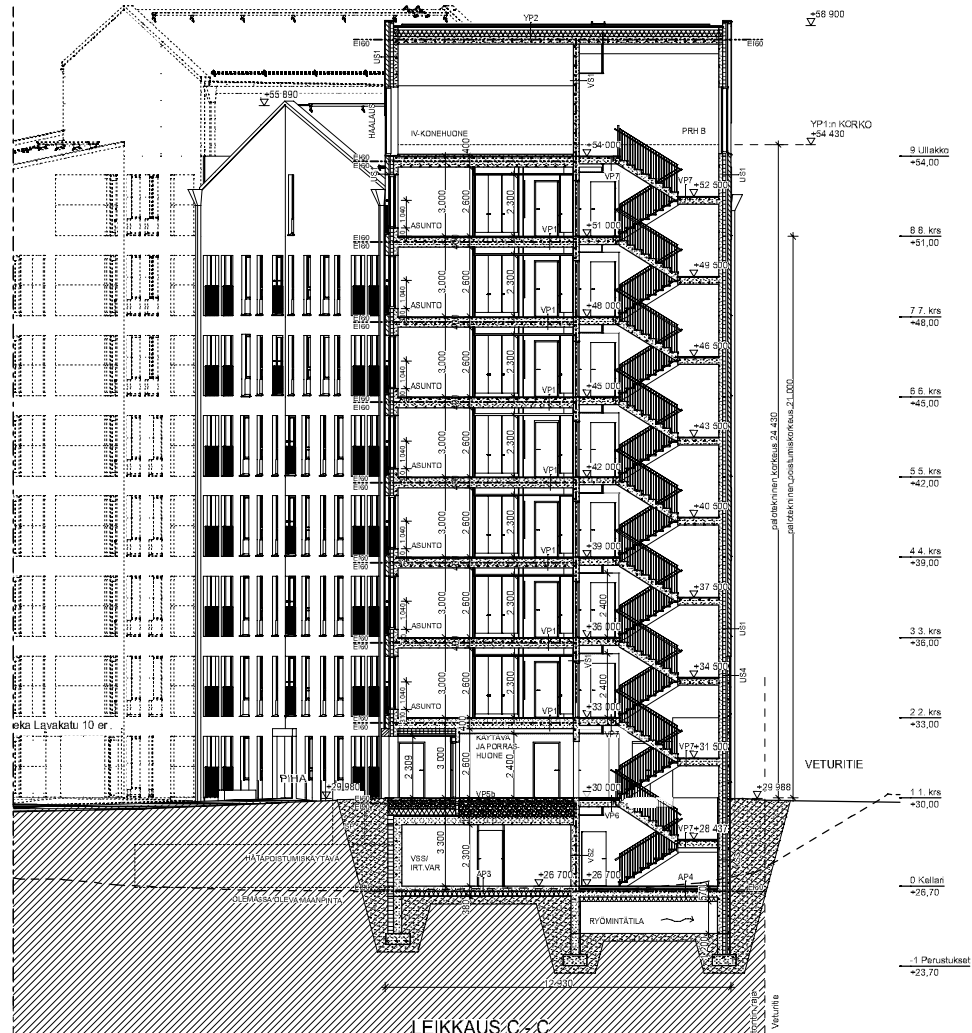
Korttelipiiritehne N2006.
 Rakennuksen perustukset on P 1.
 Kaikki suuret viemäriputket on toteutettava työtavalla putkoverkko.
 Rakennuksen saneeraus on suunniteltu. Terveystieteiden tutkimuskeskuksen saneeraus on suunniteltu. Saneeraus on toteutettava työtavalla putkoverkko.
 Rakennuksen on toteutettava työtavalla putkoverkko.
 Asennusvaiheiden ja laiteasennusvaiheiden alle asennetaan vedeneristys.
 Kallista eristysalustaa on kehitetty laadullisesti. Kallustukset ovat ympäristömerkintään mukaisia. Kallustukset on toteutettava työtavalla putkoverkko.
 Parvekkeiden ja porausten kiskot ovat ympäristömerkintään mukaisia. Porat ovat kiskot on toteutettava työtavalla putkoverkko.
 Porauksen suunnittelu on toteutettu.
 Rakennuksen saneeraus ja asennus toteutetaan viikkotöinä. Töiden pituus on viikon välein. Töiden pituus on vähintään 500 m ja suunnissa 500 m. Ympäristömerkintään mukaisia.
 Porauksen suunnittelu on toteutettu. Terveystieteiden tutkimuskeskuksen saneeraus on suunniteltu. Saneeraus on toteutettava työtavalla putkoverkko.
 Kiskot on toteutettava työtavalla putkoverkko.



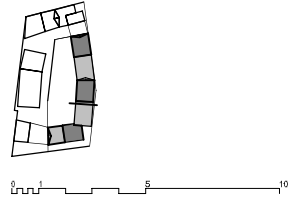
Päivä	Lähtökohde	Työnumero	Muutos
12.10.2006	1000	1	1000
12.10.2006	1000	2	1000
12.10.2006	1000	3	1000
12.10.2006	1000	4	1000
12.10.2006	1000	5	1000
12.10.2006	1000	6	1000
12.10.2006	1000	7	1000
12.10.2006	1000	8	1000
12.10.2006	1000	9	1000
12.10.2006	1000	10	1000
12.10.2006	1000	11	1000
12.10.2006	1000	12	1000
12.10.2006	1000	13	1000
12.10.2006	1000	14	1000
12.10.2006	1000	15	1000
12.10.2006	1000	16	1000
12.10.2006	1000	17	1000
12.10.2006	1000	18	1000
12.10.2006	1000	19	1000
12.10.2006	1000	20	1000
12.10.2006	1000	21	1000
12.10.2006	1000	22	1000
12.10.2006	1000	23	1000
12.10.2006	1000	24	1000
12.10.2006	1000	25	1000
12.10.2006	1000	26	1000
12.10.2006	1000	27	1000
12.10.2006	1000	28	1000
12.10.2006	1000	29	1000
12.10.2006	1000	30	1000
12.10.2006	1000	31	1000
12.10.2006	1000	32	1000
12.10.2006	1000	33	1000
12.10.2006	1000	34	1000
12.10.2006	1000	35	1000
12.10.2006	1000	36	1000
12.10.2006	1000	37	1000
12.10.2006	1000	38	1000
12.10.2006	1000	39	1000
12.10.2006	1000	40	1000
12.10.2006	1000	41	1000
12.10.2006	1000	42	1000
12.10.2006	1000	43	1000
12.10.2006	1000	44	1000
12.10.2006	1000	45	1000
12.10.2006	1000	46	1000
12.10.2006	1000	47	1000
12.10.2006	1000	48	1000
12.10.2006	1000	49	1000
12.10.2006	1000	50	1000
12.10.2006	1000	51	1000
12.10.2006	1000	52	1000
12.10.2006	1000	53	1000
12.10.2006	1000	54	1000
12.10.2006	1000	55	1000
12.10.2006	1000	56	1000
12.10.2006	1000	57	1000
12.10.2006	1000	58	1000
12.10.2006	1000	59	1000
12.10.2006	1000	60	1000
12.10.2006	1000	61	1000
12.10.2006	1000	62	1000
12.10.2006	1000	63	1000
12.10.2006	1000	64	1000
12.10.2006	1000	65	1000
12.10.2006	1000	66	1000
12.10.2006	1000	67	1000
12.10.2006	1000	68	1000
12.10.2006	1000	69	1000
12.10.2006	1000	70	1000
12.10.2006	1000	71	1000
12.10.2006	1000	72	1000
12.10.2006	1000	73	1000
12.10.2006	1000	74	1000
12.10.2006	1000	75	1000
12.10.2006	1000	76	1000
12.10.2006	1000	77	1000
12.10.2006	1000	78	1000
12.10.2006	1000	79	1000
12.10.2006	1000	80	1000
12.10.2006	1000	81	1000
12.10.2006	1000	82	1000
12.10.2006	1000	83	1000
12.10.2006	1000	84	1000
12.10.2006	1000	85	1000
12.10.2006	1000	86	1000
12.10.2006	1000	87	1000
12.10.2006	1000	88	1000
12.10.2006	1000	89	1000
12.10.2006	1000	90	1000
12.10.2006	1000	91	1000
12.10.2006	1000	92	1000
12.10.2006	1000	93	1000
12.10.2006	1000	94	1000
12.10.2006	1000	95	1000
12.10.2006	1000	96	1000
12.10.2006	1000	97	1000
12.10.2006	1000	98	1000
12.10.2006	1000	99	1000
12.10.2006	1000	100	1000

ARK - House Architects Oy
 Puhelin: 09 251 2000
 Faksi: 09 251 2001
 Sähköposti: ark@ark.fi

AP1	varaston ym. lattiat	US1	ulkoseinä yleensä
30 mm pintamateriaali + tasote	370 mm ontelolaatta	135 mm tili	tili
170 mm	170 mm solupolyureeni	80 mm ilmarakko	ilmarakko
≥200 mm tuuletettu alustalla	120 mm fenoilhartseista	120 mm teräsbetonin rak.suun. mukaan	teräsbetonin rak.suun. mukaan
≥300 mm salaojuskeros			
AP2	asunnon lattiat	US2	parvekkeen lakaseinä
30 mm parketti/vinyylilankku + alusmatto + tasote	70 mm teräsbetonin seinä	70 mm teräsbetonin seinä	teräsbetonin seinä
370 mm ontelolaatta	120 mm teräsbetonin rak.suun. mukaan	120 mm teräsbetonin rak.suun. mukaan	teräsbetonin rak.suun. mukaan
170 mm solupolyureeni			
≥200 mm tuuletettu alustalla	US3	parvekkeen sivuseinä	teräsbetonin, parvekkeielementti
≥300 mm salaojuskeros	150mm ilmarakko	150mm ilmarakko	ilmarakko
AP3	vaestönsuojan lattiat	US4	jälustaan ulkoseinä
≥200mm kantava teräsbetonilaatta	120 mm fenoilhartseista	120 mm fenoilhartseista	fenoilhartseista
150 mm solupolyureeni	150 mm teräsbetonin rak.suun. mukaan	150 mm teräsbetonin rak.suun. mukaan	teräsbetonin rak.suun. mukaan
30 mm tasauskerros			
≥300 mm salaojuskeros			
AP4	laatoitettu porrashuoneen lattiat, maantaso	US6/US7	IV-kh:n / itäimistövaraston seinä ulkolla
20 mm laatoitus + tasote	25 mm tili	9 mm tuuletusjohtajavy	tuuletusjohtajavy
85 mm betoni	100 mm betonikuorielementti	48 mm pystykoivuu + mineraalivilla	pystykoivuu + mineraalivilla
30 mm askelaistenestyslevy	40 mm ilmarakko	198 mm puurunko + mineraalivilla	puurunko + mineraalivilla
265 mm ontelolaatta	120 mm fenoilhartseista	0,2 mm höyrynsulkumuovi	höyrynsulkumuovi
170 mm solupolyureeni	150 mm teräsbetonin rak.suun. mukaan	15+(15) mm palokipsilevy IV-kh:(pöytävarasto)	palokipsilevy IV-kh:(pöytävarasto)
≥200 mm tuuletettu alustalla			
≥300 mm salaojuskeros			
VP1	asunnon lattiat	VS1	huoneistojen välinen seinä
30 mm parketti/vinyylilankku + alusmatto + tasote	200 mm teräsbetonin	200 mm teräsbetonin	teräsbetonin
370 mm ontelolaatta			
VP2	asunnon märkätilan lattiat	VS2	vaestönsuojan seinä
≥25 mm kattifolio sivelevä vedeneristysjärjestelmä	≥300 mm teräsbetonin	≥300 mm teräsbetonin	teräsbetonin
≥130..175 mm kallistus- ja lasausbetoni			
200 mm lovettu ontelolaatta			
VP3	IV-konehuoneen lattiat	VS3	liikuntasäama
3 mm vedeneristys: PU-elästeriepi	≥150 mm teräsbetonin	≥150 mm teräsbetonin	teräsbetonin
60...100 mm pintabetoni	20 mm liikuntasäamaväli	20 mm liikuntasäamaväli	liikuntasäamaväli
370 mm ontelolaatta	≥150 mm teräsbetonin	≥150 mm teräsbetonin	teräsbetonin
VP4	liisä-ääneneristys asuntoa vasten	VS4	kevyt huoneiston sisäinen seinä
ontelolaattavälipöytä rakennustyyppien mukaan	13 mm kipsilevy	13 mm kipsilevy	kipsilevy
50 mm imaväli	66 mm teräsranka	66 mm teräsranka	teräsranka
70 mm mineraalivilla, ruuostettu puurunko	13 mm kipsilevy	13 mm kipsilevy	kipsilevy
13+10 mm 2 x koostantilan kivännenäkin rakennuslevy			
VP5	vaestönsuojan katto	VS5	huoneiston märkätilan seinä
30 mm pintamateriaali	85 mm kahi-harkkonurkkaus	85 mm kahi-harkkonurkkaus	kahi-harkkonurkkaus
370 mm teräsbetonilaatta	tasote	tasote	tasote
30 mm solupolyureeni	sivelevä sertiifioitu vedeneristysjärjestelmä	sivelevä sertiifioitu vedeneristysjärjestelmä	sivelevä sertiifioitu vedeneristysjärjestelmä
30 mm kantava teräsbetonilaatta	kerämisset lattiat	kerämisset lattiat	kerämisset lattiat
VP6	laatoitettu porrashuoneen lattiat, maantaso	VS6/VS9	tiliseinä yhdistäjä
20 mm laatoitus + tasote	85 / 130 mm kahi-harkkonurkkaus	85 / 130 mm kahi-harkkonurkkaus	kahi-harkkonurkkaus
≥30 mm kuituvahvistetun tasoitelaa			
30 mm askelaistenestyslevy			
≥260 mm teräsbetonilaatta			
VP7	porrashuoneen lattiat	VS10	ääneneristysseinä asuntoa vasten
≥30 mm pintamateriaali +B-matto + tasote	200 mm teräsbetonin	200 mm teräsbetonin	teräsbetonin
≥260 mm teräsbetonilaatta	130 mm ilmarakko/työvära	130 mm ilmarakko/työvära	ilmarakko/työvära
osalla akustointilevy / aluskaakeli katto			
VP9	talossauna /märkätilän asuinhuoneen yläpuolella		
≥25 mm lattialaatat			
sertifioitu sivelevä vedeneristysjärjestelmä			
≥10..145 mm kallistus- ja lasausbetoni			
30 mm askelaistenestyslevy			
200 mm lovettu ontelolaatta			
VP11	parvekealusta		
≥250 mm parvekealusta, sisäpuolinen vedenpoisto			
YP1	yläpohja ja vesikatot / kylmä ullakko		
23mm konesaumattu metallikalte			
aluskermi			
ruodelaudotus			
katteikkomattajat rak.suunn. mukaan			
tuuletettu ilmalla			
460 mm mineraalivilla, suhallasvilla			
370 mm ontelolaatta rak.suun. mukaan			
YP2	yläpohja ja vesikatot / IV-kh, itäimistövar.		
23mm konesaumattu metallikalte			
aluskermi			
ruodelaudotus			
katteikkomattajat rak.suunn. mukaan			
tuuletettu ilmalla			
240 mm polyureaaniseisä			
≥270 mm ontelolaatta rak.suun. mukaan			



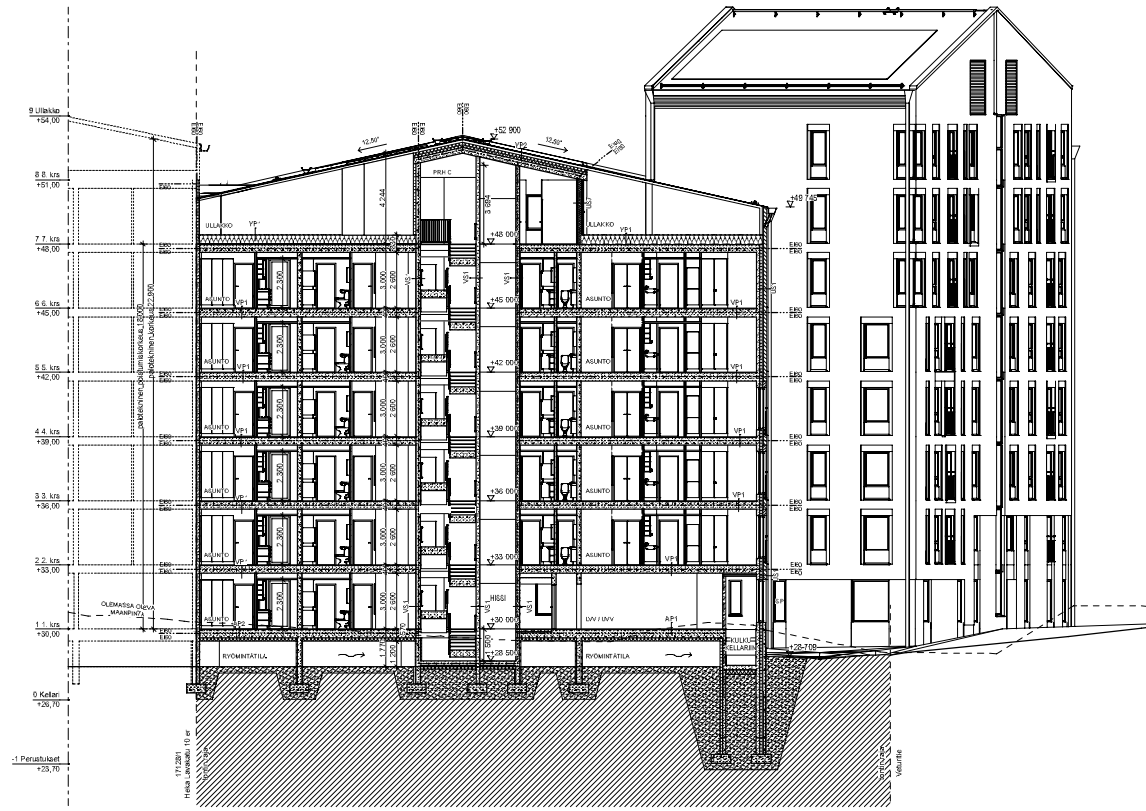
58 900		
54 430	YP1:n KOROKKO	9 ullakko
		+84,00
		8.8 krs
		+81,00
		7.7 krs
		+48,00
		6.8 krs
		+45,00
		5.5 krs
		+42,00
		4.4 krs
		+39,00
		3.3 krs
		+36,00
		2.2 krs
		+33,00
		1.1 krs
		+30,00
		0 krs
		+26,70
		-1 Perustukset
		+23,70



PÄIVÄYS	LUKUMÄÄRÄ	TUNNUS	MUUTOS
KaupunginosaK/88	Korttelit/74	Tontti/Ro	Vuorokausen alkuperäisistä välineistä
17.10.2019	17.10.2019	2	
Rakennusluvat			Pöytäkirja
Luottamushenkilö			14
Rakennusluvan nimi ja osoite			14

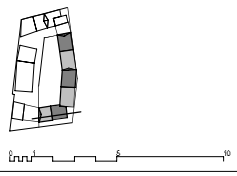
Helsingin asumisoikeus Oy HASO Veluri	Leikkaus C	1:100
Leiväkatu 12	D.pinnas	
00520 Helsinki	Suunnittelija	Työn numero
Päiväys	Aikakohde	Perustuksen n:o
14.6.2019	ARK	309-2 004-002
ARK -house arkkitehdit Oy	Pursiemenkatu 26 C 53 00150 Helsinki	
Erhottaj-Kareoja-Herranen-Hutunen	puh. 09-774 2480 fax 09-774 24888	
	Sähköposti: arkkitehdit@ark-house.com	

AP1	varaston ym. lattia	135 mm 135 mm 90 mm 125 mm 2150 mm	ulkoseinä yleensä liili linnake fenolihartsileite teräsbetoni rak. suun. mukaan
AP2	asunnon lattia	72 mm 30 mm 370 mm 170 mm 2150 mm 2300 mm	parvekkeen takaseinä teräsbetoni 100 mm 100 mm 100 mm parvekkeen sivuseinä
AP3	viideskuosan lattia	150 mm 45 mm 150 mm 2150 mm	teräsbetoni, parvekkelelementti linnake fenolihartsileite teräsbetoni rak. suun. mukaan
AP4	laatoitettu porrasluokeen lattia, maantasoa	25 mm 110 mm 40 mm 150 mm 2150 mm	jälkikasaus ulkoseinä lillaalla betonilelementti linnake fenolihartsileite teräsbetoni rak. suun. mukaan
VP1	asunnon lattia	20 mm 85 mm 30 mm 206 mm 170 mm 2150 mm 2300 mm	US&US7 IV-tiivi / itämeristavaraston seinä ullakolla 9 mm 45 mm 188 mm 0,2 mm 15x15x15 mm peikkopilevy (IV-tiivi/itämeristovarasto)
VP2	asunnon maadittu lattia	25 mm 130, 175 mm 200 mm	VB1 huoneiston välinen seinä 200 mm teräsbetoni
VP3	IV-kuonuhuoneen lattia	3 mm 60, 100 mm 370 mm	VB2 viideskuosan seinä 200 mm teräsbetoni
VP4	lisa-asennustyyppi asuntoon vasten	13 mm 99 mm 13 mm	VB3 liikuntasuuna 2150 mm teräsbetoni liikuntasuunalla teräsbetoni
VP5	viideskuosan katto	85 mm 60, 135 mm 245 mm 2300 mm	VB4 kevyt huoneiston sisäinen seinä 13 mm kipsilevy teräsbetoni kipsilevy
VP6	laatoitettu porrasluokeen lattia, maantasoa	25 mm 170 mm 30 mm 206 mm 2300 mm	VB5 huoneiston eristetty seinä 85 mm latti-hankkomaalaus laatile eristetty serffiksi, vedenestysygeistelmä keräsimet laatat
VP7	porrasluokeen lattia	20 mm 170 mm 30 mm 206 mm 2300 mm	VB8/VB9 liikuntasuuna 85/130 mm latti-hankkomaalaus
VP8	tiloissauna eristettyä asunnonhuoneen yläpuolella	25 mm 110, 145 mm 30 mm 200 mm	VB10 älämenestyssseinä asuntoon vasten 200 mm teräsbetoni linnakeyläosa latti-hankkomaalaus
VP9	parvekelattia	250 mm	
VP10	parvekelattia, sisäpuolinen vedenpoisto		
YP1	yläpöytä ja vesikatot / kylmä ullakko	23 mm 100 mm 80 mm 370 mm	
YP2	yläpöytä ja vesikatot / IV-tila, itämeristovar.	23 mm 100 mm 240 mm 270 mm	



PÄÄVAI	LUKUNUMERO	TUNNUS	MÄÄTÖS
Käsitöiden ohje	1010101	1010101	Viikkokokouksen pöytäkirja
Et. Piirustus	ETES	2	Projekti
Rakennusohje			Arkkitehti
Luovutusohje			Arkkitehti
Rakennusohje			Arkkitehti
Helsingin Asunonseura Oy / HASQ Vedut	Luikkaa D		1:100
Luikkaa D			Arkkitehti
OHJE	Arkkitehti	Arkkitehti	Arkkitehti
14.8.2019	Arkkitehti	Arkkitehti	Arkkitehti

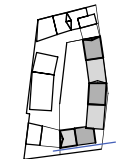
ARK -house arkkitehdit Oy
Erikois Kariemi Hatanen Hatanen
Purimiehentie 26 C 53 00150 Helsinki
puh.09 774 2682 fax 09 774 24860
sähköposti: arkki@arkki-house.com



Julkisivumateriaalit:

1. **betoni**
 - a. betonipinta, vaaleanharmaa
 - b. maalattu betoni, vaaleanharmaa
 - c. maalattu betoni, valkoinen
 - d. betonipinta, tummanharmaa
2. **2A III**, eni sävyjä ja saumavärejä
 - a. punertava, vaaleanharmaa sauma
 - b. punertavan kirjava, vaaleanharmaa sauma
 - c. punertavan kirjava, harmaa sauma
 - d. hamaankirjava, vaaleanharmaa sauma
 - e. vaalea harmaa, vaaleanharmaa sauma
 - f. vaalea, valkoinen sauma
 - g. hamaankirjava, sauma tilien alivyyiin
 - h. punertava, sauma tilien alivyyiin
3. **lasi**
4. **ruuviinnolettu pettikasetti / alumiinikarmi**
 - a. metallinhoitoon hopena
 - b. metallinhoitoon kulta
5. **julkisivulevy**
 - a. vaalea harmaa
 - b. vaalea keltamusta
6. **parvekkeiden teräspinnakaide**
 - a. vaaleanharmaa
 - b. valkoinen
7. **pettikate, vaaleanharmaa**
8. **syökysivertev, räystäskourut, vaaleanharmaa**
9. **julkisivusalekko, kysäsen julkisivun tilipinnan sävyyn**

Korkeusjärjestelmä N2000



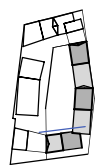
PÄIVÄYS	LUKUMÄÄRÄ	TUNNUS	MUUTOS
KaupunginosaKäy	Keräilä	TonttiRno	Vieronaisenarkistomerkitöjävsten
ty_pakila	17 178	2	Julkisivumateriaalit
Rakennusluonnos			Piirustukset
Uudisrakennus		17	Määräys
Rakennusluonnos			Piirustuksen sisältö
Helsingin asumisoikeus Oy / HASO Veluri			Julkisivu eteläisen raitatichalle
Läyrikatu 12			Copomas
00520 Helsinki			
Pöytä	Aikajärjestys	Suunnitelma	Työnnumero
14.6.2019		ARK	309-2
			005-102
ARK - house arkkitehdit Oy			Pursimiehenkatu 26 C53 00150 Helsinki
Erihoite-Kareoja-Herranen-Huutonen			puh 09-7742480 fax 09-7742488
			Sähköposti: arkkitehdit@arkhouse.com



Julkisivumateriaalit:

1. **betoni**
 - a. betonipinta, vaaleanharmaa
 - b. maalattu betoni, vaaleanharmaa
 - c. maalattu betoni, valkoinen
 - d. betonipinta, tummanharmaa
 - e. betonipinta, harmaa
2. **2A tili**, en sävyjä ja saumaväriä
2B lilliläättä, en sävyjä ja saumaväriä
 - a. punertava, vaaleanharmaa sauma
 - b. punertavan kirjava, vaaleanharmaa sauma
 - c. punertavan kirjava, harmaa sauma
 - d. harmaankirjava, vaaleanharmaa sauma
 - e. vaalea harmaa, vaaleanharmaa sauma
 - f. vaalea, valkoinen sauma
 - g. harmaankirjava, sauma tilien sävyyn
 - h. punertava, sauma tilien sävyyn
3. **laati**
muovipinnottettu pettikasetti / alumiinilarmi
 - a. metalli rihottainen hopea
 - b. metalli rihottainen kulta
5. **julkisivulevy**
 - a. vaalea harmaa
 - b. vaalea kellamuskala
6. **parvekkeiden teräspinnakide**
 - a. vaaleanharmaa
 - b. valkoinen
7. **pettikate**, vaaleanharmaa
8. **srokeytorvet, räystäskourut**, vaaleanharmaa
9. **julkisivuseiteikkö**, kysään julkisivun tilipinnan sävyyn

Korkeusjärjestelmä N2000



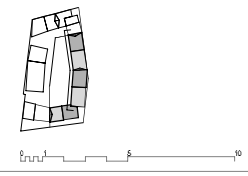
PÄIVÄYS	LUKUMÄÄRÄ	TUNNUS	MUUTOS
KaupunginosaKytä	Kortti/Vita	Työnumero	Vierailijan osasto/omien tulojen vasten
fr. Pasi	TY 228	2	
Kokousohje			Julkisivuohje
Uudistaminen			18
Rakennusluottamusjärjestö			Mitokassa
Helsingin asumisoikeus Oy/HASO Veturi			Julkisivuohjeeseen
Lävekatu 12			C-Porras
00520 Helsinki			
Päiväys	Aloitus	Työnumero	Piirustuksen
14.6.2019	ARK	309-2	005-103
ARK-house arkkitehdit Oy Ehmoltz-Karsoja-Herranen-Huttunen			Pursimiehankatu 26 CS3 00150 Helsinki puh 09-774 2480 fax 09-774 24888 Sähköposti: arkkitehdit@arkhouse.com

- Julkisivumateriaalit:**
- betoni
 - betonipinta, vaaleanharmaa
 - maalattu betoni, vaaleanharmaa
 - betonipinta, tummanharmaa
 - betonipinta, harmaa
 - 2A tilin, eli säilytys ja säilytyskappi
2B tilin, eli säilytys ja säilytyskappi
 - puurivara, vaaleanharmaa alumiini
 - puurivara, kirkas, vaaleanharmaa alumiini
 - puurivara, kirkas, harmaa alumiini
 - harmaankirkas, vaaleanharmaa alumiini
 - vaalea harmaa, vaaleanharmaa alumiini
 - vaalea, vaaleanharmaa alumiini
 - harmaankirkas, alumiini säilytys
 - puurivara, alumiini säilytys
 - lasi
 - metallipinnoitettu peittäjäsi / alumiinipinnoite
 - metallipinnoite hopea
 - metallipinnoite kulta
 - julkisivukalvyt
 - vaalea harmaa
 - vaalea tummanharmaa
 - parvekkeiden teräsoimakasat
 - vaaleanharmaa
 - valkoinen
 - peili kate, vaaleanharmaa
 - spikaarointi, oviakselit, vaaleanharmaa
 - julkisivukalvot, tyypillinen julkisivun säilytys



- 9. Ulkokuoli +54,00
- 8.8 krs +51,00
- 7.7 krs +48,00
- 6.6 krs +45,00
- 5.5 krs +42,00
- 4.4 krs +39,00
- 3.3 krs +36,00
- 2.2 krs +33,00
- 1.1 krs +30,00
- 0. Katu +28,00

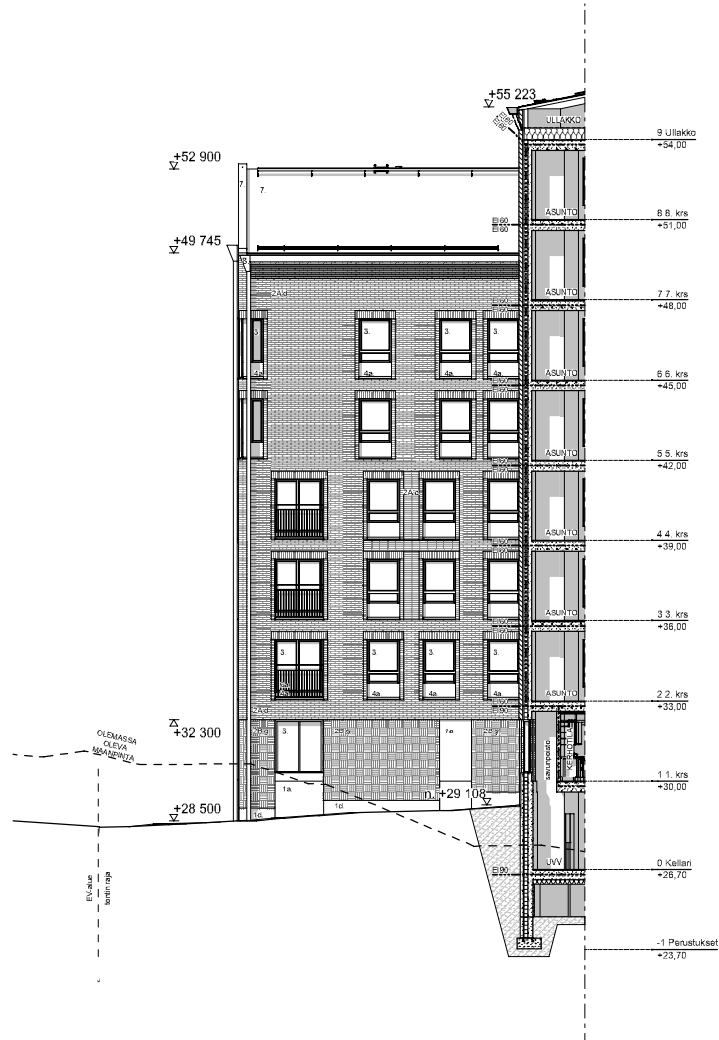
PAIVYS	LIITUNNARA	TUURUS	MULTOS
10/20/2020	10/20/20	10/20/20	10/20/20
11/20/20	11/20/20	11/20/20	11/20/20
12/20/20	12/20/20	12/20/20	12/20/20
13/20/20	13/20/20	13/20/20	13/20/20
14/20/20	14/20/20	14/20/20	14/20/20
15/20/20	15/20/20	15/20/20	15/20/20
16/20/20	16/20/20	16/20/20	16/20/20
17/20/20	17/20/20	17/20/20	17/20/20
18/20/20	18/20/20	18/20/20	18/20/20
19/20/20	19/20/20	19/20/20	19/20/20
20/20/20	20/20/20	20/20/20	20/20/20
21/20/20	21/20/20	21/20/20	21/20/20
22/20/20	22/20/20	22/20/20	22/20/20
23/20/20	23/20/20	23/20/20	23/20/20
24/20/20	24/20/20	24/20/20	24/20/20
25/20/20	25/20/20	25/20/20	25/20/20
26/20/20	26/20/20	26/20/20	26/20/20
27/20/20	27/20/20	27/20/20	27/20/20
28/20/20	28/20/20	28/20/20	28/20/20
29/20/20	29/20/20	29/20/20	29/20/20
30/20/20	30/20/20	30/20/20	30/20/20



Julkisivumateriaalit:

1. **betoni**
 - a. betonipinta, vaaleanharmaa
 - b. maalattu betoni, vaaleanharmaa
 - c. maalattu betoni, valkoinen
 - d. betonipinta, tummanharmaa
 - e. betonipinta, harmaa
2. **2A tili,** en säilytä ja saumaväriä
2B lillilaatta, en säilytä ja saumaväriä
 - a. punertava, vaaleanharmaa sauma
 - b. punertavan kirjava, vaaleanharmaa sauma
 - c. punertavan kirjava, harmaa sauma
 - d. harmaankirjava, vaaleanharmaa sauma
 - e. vaalea harmaa, vaaleanharmaa sauma
 - f. vaalea, valkoinen sauma
 - g. harmaankirjava, sauma tilien säilyttämiseen
 - h. punertava, sauma tilien säilyttämiseen
3. **laati**
 - a. metallirhottolinen hopea
 - b. metallirhottolinen kulta
4. **muovipinnoitettu peltikasetti / alumiinikarmi**
 - a. vaalea harmaa
 - b. vaalea kullannuskaide
5. **julkisivulevy**
 - a. vaalea harmaa
 - b. vaalea kullannuskaide
6. **parvekkeiden teräspinnakalve**
 - a. vaaleanharmaa
 - b. valkoinen
7. **pellikkala,** vaaleanharmaa
8. **srokeytorvet, räystaskourut,** vaaleanharmaa
9. **julkisivusäleikkö,** kyseisen julkisivun tilipinnan säilyttämiseen

Korkeusjärjestelmä N2000

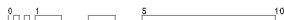
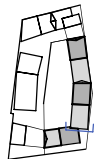
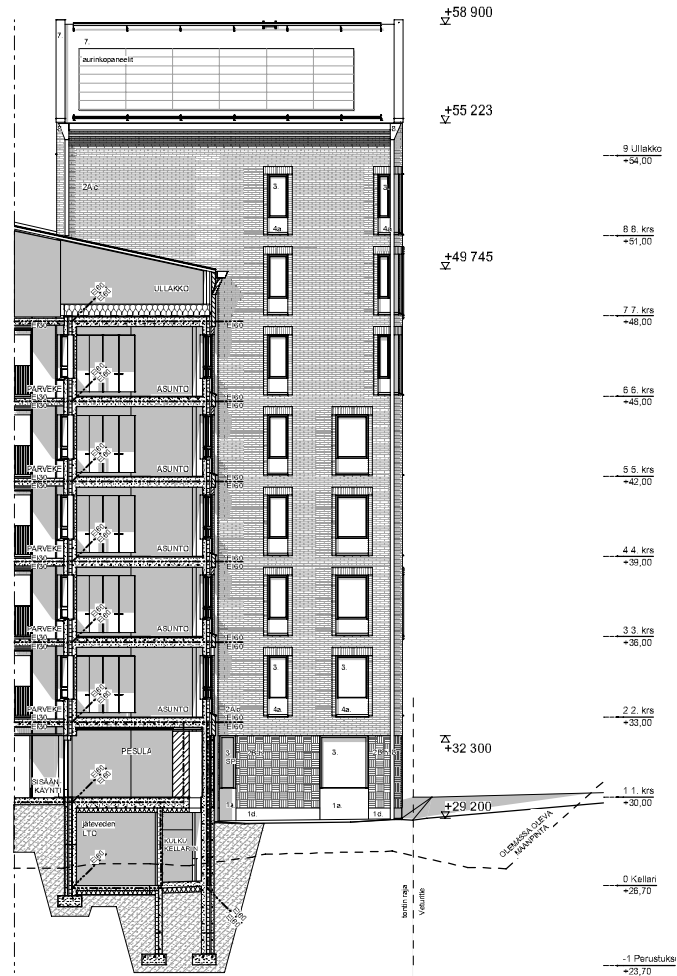


PÄIVÄYS	LUKUMÄÄRÄ	TUNNUS	MUUTOS
KaupunginosaKytä	Kortti/Vita	Tontti/No	Viranomaisen antama tontti/varten
fr. pinta	TY 128	2	
Kokonausominaisuus			Piirustaja: Jukka Huhtala
Uudistaminen			Pääsuunnittelija: 29
Rakennusluottamusjärjestö			Piirustuksen saaja: Mitakava
Helsingin asumisoikeus Oy / HASO Veturi			Julkaisu tilin Valutulle 1:100
Lävekatu 12			Opas
00520 Helsinki	Suunnitelmaa	Työnnumero	Piirustuksenno
14.6.2019	ARK	309-2	005-105
ARK-house arkkitehdit Oy Eimholtz-Karsoja-Herranen-Huttunen			Pursimiehankatu 26 CS3 00150 Helsinki puh 09-7742480 fax 09-77424888 Sähköposti: arkkitehdit@arkhouse.com

Julkisivumateriaalit:

1. **betoni**
 - a. betonipinta, vaaleanharmaa
 - b. maalattu betoni, vaaleanharmaa
 - c. maalattu betoni, valkoinen
 - d. betonipinta, tummanharmaa
 - e. betonipinta, harmaa
2. **2A tili**, en sävyjä ja saumaväriä
2B lillilaitta, en sävyjä ja saumaväriä
 - a. punertava, vaaleanharmaa sauma
 - b. punertavan kirjava, vaaleanharmaa sauma
 - c. punertavan kirjava, harmaa sauma
 - d. harmaankirjava, vaaleanharmaa sauma
 - e. vaalea harmaa, vaaleanharmaa sauma
 - f. vaalea, valkoinen sauma
 - g. harmaankirjava, sauma tilien sävyyn
 - h. punertava, sauma tilien sävyyn
3. **laei**
4. **muovipinnoitettu peltikasetti / alumiinikarmi**
 - a. metalli rihottomien hopea
 - b. metalli rihottomien kulta
5. **julkisivulevy**
 - a. vaalea harmaa
 - b. vaalea kellanruskea
6. **parvekkeiden teräspinnakalve**
 - a. vaaleanharmaa
 - b. valkoinen
7. **pellikka**, vaaleanharmaa
8. **srokeytorvet, räystäskourut**, vaaleanharmaa
9. **julkisivusäleikkö**, kysään julkisivun tilipinnan sävyyn

Korkeusjärjestelmä N2000



PÄIVÄYS	LUKUMÄÄRÄ	TUNNUS	MUUTOS
KaupunginosaKytä	Korttelit	Tontit/No	Vieromaisen asuinalueen tontin varten
fr. Pinta	TY 128	2	
Kokonausompi			Julkisivuohje
Uudistaminen			Pääpiirustus 21
Rakennusluottamustoimikunta			Pintakäytön saalis
			Mitakaava
Helsingin asumisoikeus Oy / HASO Veturi			Julkisivu ohjeisiin 1:100
Lavakatu 12			Etäohje
00520 Helsinki			
Päiväys	Aloitus	Työnnumero	Piirustuksenno
14.6.2019		ARK	309-2 005-106
ARK-house arkkitehdit Oy			Pursimiehankatu 2B CS3 00150 Helsinki
Ehmoltz-Karsoj ja Herranen-Huttunen			puh 09-774 2480 fax 09-774 24888
			Sähköposti: arkkitehdit@arkhouse.com