

ASEMKAAVAMERKINNÄT JA MÄÄRÄYKSET

- T** Teollisuus ja varustuskennusten korttelialue
- ET** Yhdistyneitä huoltopalvelevien rakennusten ja laitosten korttelialue
- 2 m kaava-alueen ulkopuolella oleva riva
- Korttelin, korttelinosaan ja alueen raja
- - - Osa-alueen raja
- - - Ohjeellinen tontin raja
- Korttelin numero
- 21 Ohjeellisen tontin numero
- VILJARINTÉ** Käytön nimi
- I Roomalainen numero osoittaa rakennuksen, rakennuksen tai sen osan suurimman sillan kerrosluvun.
- e=0.50 Tehokkuusluku ei kerrosluvun suhde tontin pinta-alaan
- Rakennusala
- Maanpäinen tila metrolunnetta varten
- Katto
- Maanalaista jättoa varten varattu alueen osa

45196

21

VILJARINTÉ

I

e=0.50

—

—

—

T-KORTTELIALUEELLA:

Tontille saa rakentaa asuinhuoneistoja vain sitä henkilöitä varten, joiden läsnäolo on välttämätöntä hoidon kannalta on välttämätöntä

Tontille saa sijoittaa asuinhuoneistoja vain sitä henkilöitä varten, joiden läsnäolo on välttämätöntä hoidon kannalta on välttämätöntä. Tonttien katuruokailusta rajasto on rakennettava vähintään 50% rakennusalan alan korttelissa 45200 voi rakennusta rajoittaa kiinni tontin pohjoispuolelle. Täällä julkisivulle saa sijoittaa ikkunoita ja värikköitä ikkunakalusteita. Vuokratilalla olevien rakennusten ikkunoita ei saa olla vähemmän 12 m.

Rakennuksen enimmäiskorkeus 12 m katto. Tontin pohjoispuolella olevien rakennusten korkeus on enintään 12 m.

Elii asemakaavassa toimitettuihin saa tontin pinta-alaan käyttää enintään puolet asuutuksesta.

AUTOPAIKKOJEN VÄHIMMÄISMÄÄRÄT

- toimitilat 1 ap/60 k-m²
- teollisuustilat 1 ap/20 k-m²
- varastotilat 1 ap/20 k-m²

ET-KORTTELIALUEELLA:

Tontille saa rakentaa asuntoja kinteiden hoitolle ja laitosten toimintaa varten välttämättömille henkilöille. Asuntoja varten on rakennettava ulko-ohikorttelia.

Alueen huonekoko tulee tarkistaa ja käydä ilmi sen esteet ne alueita hallita purkuvuorot.

Rakennuksen enimmäiskorkeus
- kummitalonnat rakennukset 12 m
- varastotilat rakennukset 21 m

Katokissa tai vastaavissa rakennetuissa saa sijoittaa 6 m rakennusalan ulkopuolelle tontin pohjoispuolella

AUTOPAIKKOJEN VÄHIMMÄISMÄÄRÄT:

- toimitilat 1 ap/60 k-m²
- teollisuustilat 1 ap/100 k-m²
- varastotilat 1 ap/20 k-m²

RAKENNUKSEIKUUSLASKELMA

Rakennusvuorokoko
1. kerros 8474 k-m²
2. kerros 966 k-m²

Yhteensä 9 442 k-m²

Tontin pinta-ala on 166 716 m², e=0.50 jolloin rakennusala on 83 358 k-m². Olemassa olevien rakennusten kerrosala on 50 301 k-m² joista purettavien rakennusten kerrosala on 8491 k-m² 50 301 - 8491 = 41 810 k-m²

Rakennusvuorokorkeusrakennuksen pinta-ala on 8813 k-m² tontilla

Jälle jäävät rakennuskohteet 32 795,5 k-m²

Rakennuksen paloluokka on P1

Suunnitelma on 2
Rakennus varustetaan häkäeväputken kytkettävillä automaattisella paloturvallisuudella. Rakennuksen savunpoisto on 1. pakostalustoilusta (konvektori). Savunpoiston ohjaispaneeli on pakotiltoinen yhteisessä savunpoistojärjestelmän kanssa. Korvauksia otetaan ulko-ovista ja korvauksittain.

Palotekniikka suunniteltu erillisessä liitteessä

Rakennus tulee rakentaa suojattuun maahanvarhaiden josta jäljellä on LTO.

AUTOPAIKKALASKELMA

Tontti 18
Teollisuustilat (1 ap/90k-m²) 23 m²
Varastotilat (1 ap/20k-m²) 666 m²
3 90

Tontti 21
Toimitilat (1 ap/60k-m²) 201 m²
Teollisuustilat (1 ap/100k-m²) 483 k-m²
Varastotilat (1 ap/20k-m²) 3812 m²
68 ap

Autopaikkojen vähimmäismäärä yhteensä 71 ap

VÄESTÖSUOJALASKELMA

S1-luokan terveysolosolosuhteiden
Laskennallinen suojeittaja tarve: 543 x 0.75w+h = 63 m²

Suikelta: 2.5 m²
Ilmanvaihtotilat: 2 kpl x 1.5 m² = 3.0 m²
Kulvakäymälä yhteensä: 4 kpl
Yhteensä: 88.5 m²

Vuonous: 68.5 m² x 40 l = 2 740 l
Jäätösäiliö: 12 vuorokautta = 374 l
Normaaliohjelman linjavahvo tehdään ilmanvaihtosuunnitelman mukaan.
Normaaliohjelman savunpoisto on suunniteltu mukaan.
Normaaliohjelman jäte: silvokasutus ja kiinteistöhuolto.
Välikäytävien siivotusta puretaan.
Ilmanvaihtotilasta koostuu:
- silvokasutus
- väliseinien ovet
- väestösuojaan normaaliolosuhteiden pallo-ovi

HULEVESPERIAATTEET

Rakennuksen kattovedet johdetaan hulevesijärjestelmän kautta viivytystalteen. Lämpöenergian hulevesi imeytyvät enimmäksin alueella ja loput johdetaan sadekanalien kautta hulevesijärjestelmään.
Asuinrakennuksen muustottuvat hulevedet kootaan pinta-alueen alueelta tontin hulevesijärjestelmään.
Verkon katoaluetta pinta-alueella on päässä selkeä, jotta alueella syntyy olosuhteita ilmavirtaus ja viivytystä ennen sadekanal ja hulevesijärjestelmään päälyttöä.
Suunnitelma hulevesi johdetaan kahta eri reittiä tontin halki kohti kaivon. Lämpötila poistetaan hulevesi johdetaan alueen halki metsästä sadekanal ja hulevesijärjestelmään kautta hulevesi viivytystalteen. Josta vedet johdetaan hulevesijärjestelmän kautta päivämeriin kalu-luokalle.
Tontin läheisyydellä on pinta-alueen alueen hulevesi johdetaan kahta eri reittiä tontin halki kohti kaivon. Lämpötila poistetaan hulevesi johdetaan alueen halki metsästä sadekanal ja hulevesijärjestelmään kautta hulevesi viivytystalteen. Josta vedet johdetaan hulevesijärjestelmän kautta päivämeriin kalu-luokalle.
Tontin läheisyydellä on pinta-alueen alueen hulevesi johdetaan kahta eri reittiä tontin halki kohti kaivon. Lämpötila poistetaan hulevesi johdetaan alueen halki metsästä sadekanal ja hulevesijärjestelmään kautta hulevesi viivytystalteen. Josta vedet johdetaan hulevesijärjestelmän kautta päivämeriin kalu-luokalle.

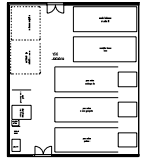
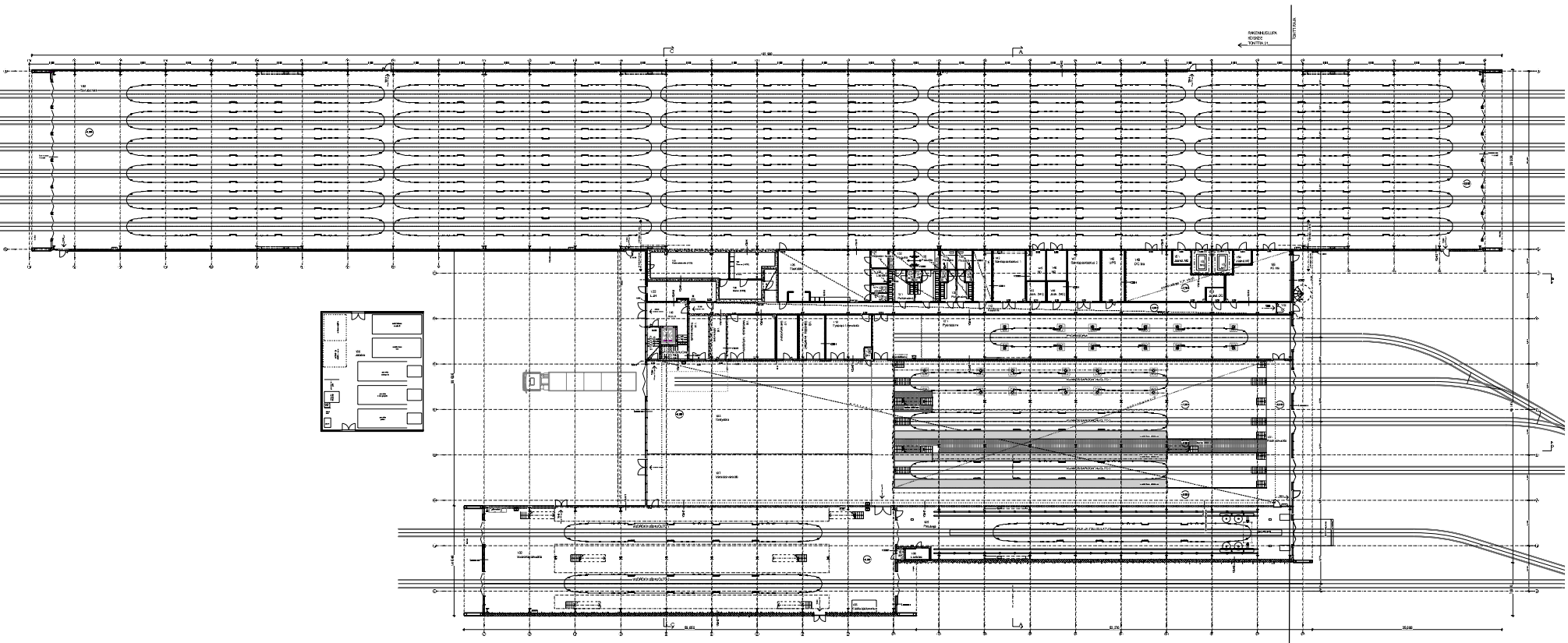
MERKKIEN SELITYKSET

- istuttava alue
- sisään-tuokkailmi
- ratasaitiötyöväis
- sadevesijärjestelmä ja kalu
- palotekniikka huokkaidet

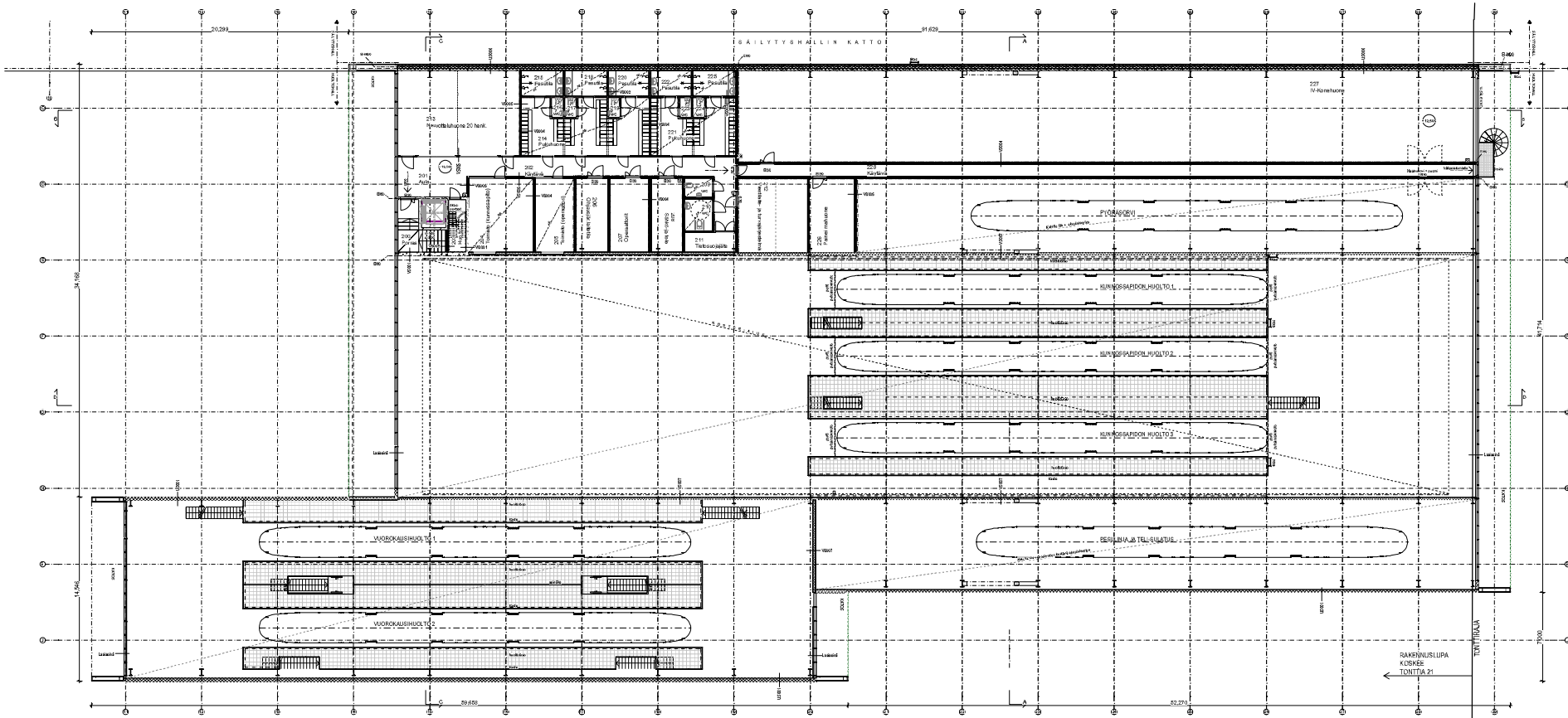
RAKENNUKSEIKUUSLASKELMA

Rakennus sijaitsee kahdella tontilla, 18 JA 21.

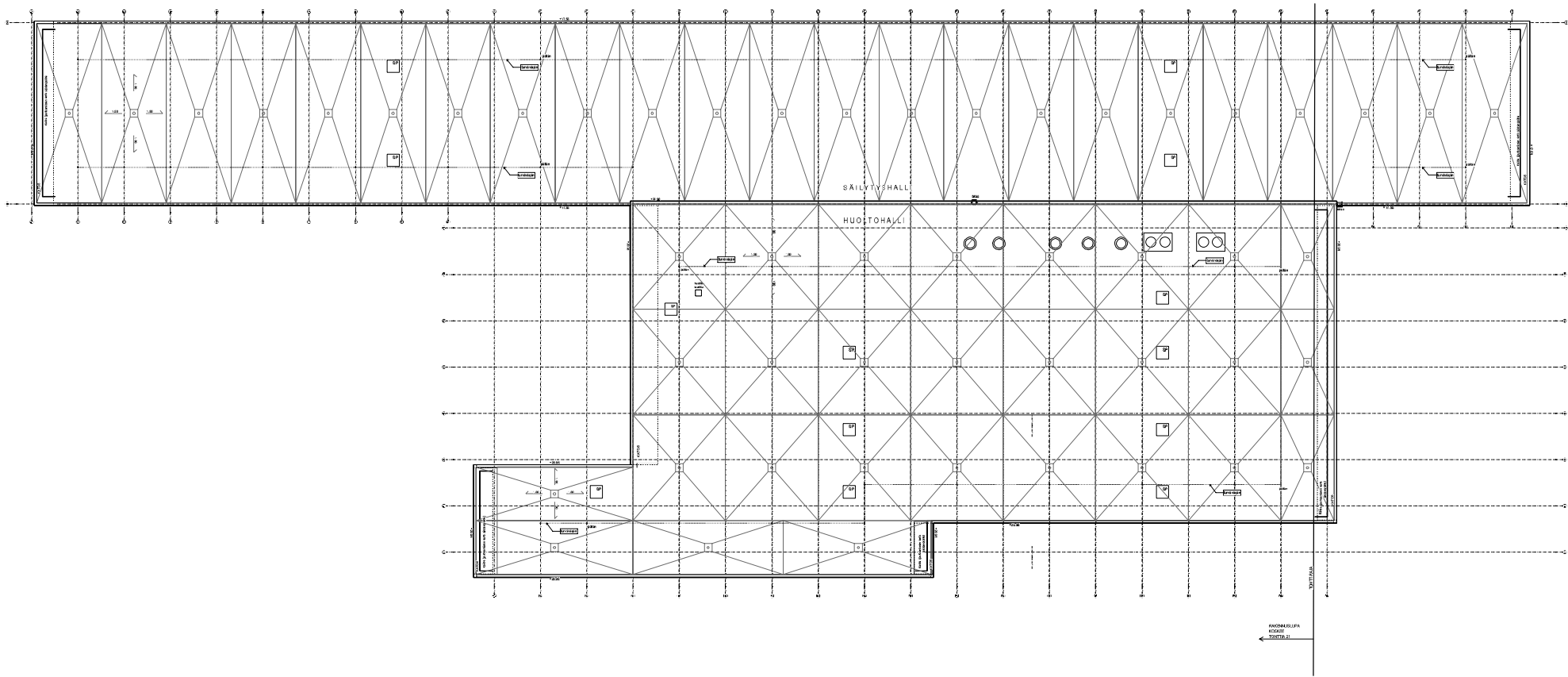
Maanomistaja Vartiokylä	Korttelialue 45196	Tontin numero 21	Muutoksen numero 1
Rakennuskohteen UIDIRAKENNUS	PAIKKALASKELMA	Järjestelmä PAIKKALASKELMA	Jäsen 1
Rakennuksen suunnittelija EPRS-GK25 / N2000	Rakennuksen suunnittelija EPRS-GK25 / N2000	Rakennuksen suunnittelija EPRS-GK25 / N2000	Rakennuksen suunnittelija EPRS-GK25 / N2000
Rakennuksen nimi Raide-Jokeri Rakennusmuunnos Viljarinté 5 00880 Helsinki	Rakennuksen nimi Asemapiirustus	Rakennuksen nimi Asemapiirustus	Rakennuksen nimi 1:1000
Rakennuksen suunnittelijan ja toteuttajan RAIDE-JOKERI	Rakennuksen suunnittelijan ja toteuttajan Raide-Jokeri projektitoimisto Vanhoja 1, 00580 Helsinki www.raidejokeri.fi	Rakennuksen suunnittelijan ja toteuttajan Raide-Jokeri projektitoimisto Vanhoja 1, 00580 Helsinki www.raidejokeri.fi	Rakennuksen suunnittelijan ja toteuttajan Raide-Jokeri projektitoimisto Vanhoja 1, 00580 Helsinki www.raidejokeri.fi
Rakennuksen suunnittelijan ja toteuttajan Mika Saarenpää, Mikko Järvelin	Rakennuksen suunnittelijan ja toteuttajan Mika Saarenpää, Mikko Järvelin	Rakennuksen suunnittelijan ja toteuttajan Mika Saarenpää, Mikko Järvelin	Rakennuksen suunnittelijan ja toteuttajan Mika Saarenpää, Mikko Järvelin
Yhtiön nimi Teemu Palo / SCD	Yhtiön nimi Teemu Palo / SCD	Yhtiön nimi Teemu Palo / SCD	Yhtiön nimi Teemu Palo / SCD
Pikku-yhtiön nimi Teemu Palo (Asiointi) Teemu Palo / SCD	Pikku-yhtiön nimi Teemu Palo (Asiointi) Teemu Palo / SCD	Pikku-yhtiön nimi Teemu Palo (Asiointi) Teemu Palo / SCD	Pikku-yhtiön nimi Teemu Palo (Asiointi) Teemu Palo / SCD



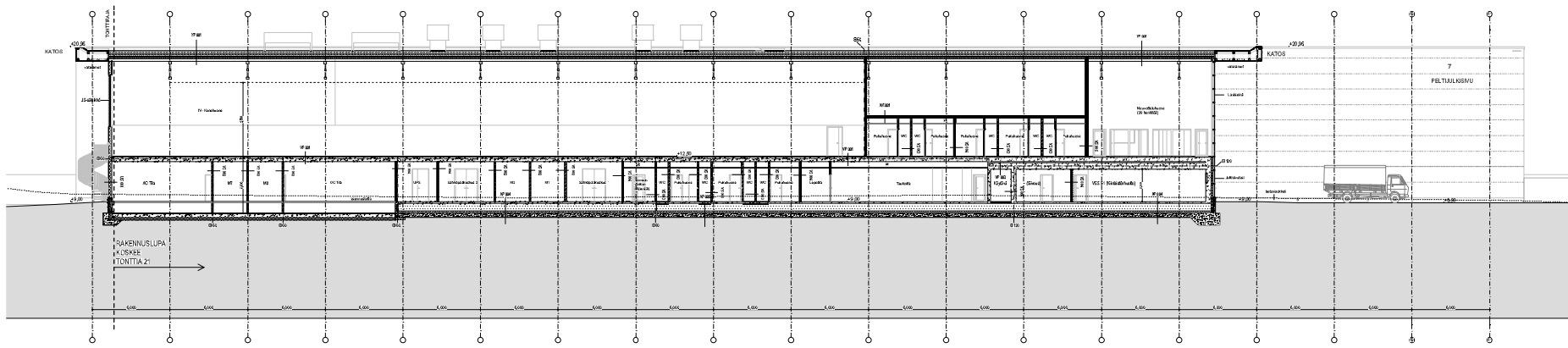
№	221	№	1
Имя	Иванов	Фамилия	Иванов
Адрес	ул. Ленина, 10	Город	Москва
Телефон	8 (495) 123-4567	Электронная почта	ivanov@yandex.ru
Дата рождения	1980-01-01	Срок действия	1 год
№ документа	ИЖ-001/2024	№ документа	ИЖ-001/2024
Дата выдачи	2024-01-15	Дата окончания	2025-01-15
Подпись	Иванов И.И.	Подпись	Иванов И.И.
Место	Москва	Место	Москва



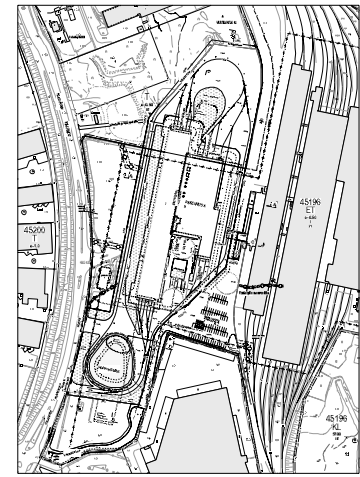
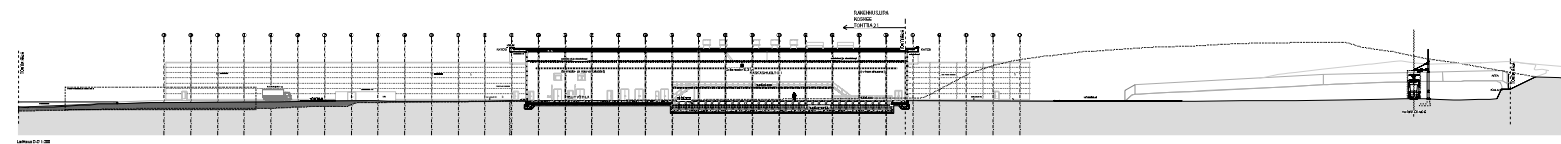
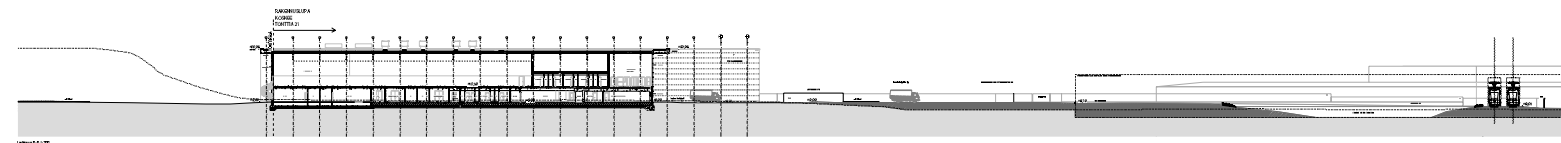
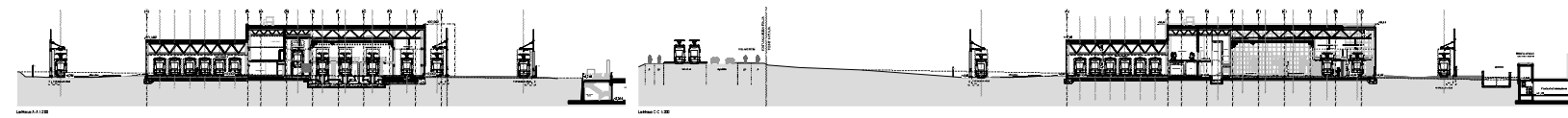
Projekti	2018	2018	1/2018
Alue	1000	1000	1000
Kiinteistö	1000	1000	1000
Projektin nimi	ARK 003 002		
Projektin johtaja	ARK 003 002		
Projektin sijainti	1000	1000	1000
Projektin pinta-ala	1000	1000	1000
Projektin arvioitu kulu	1000	1000	1000
Projektin arvioitu tulo	1000	1000	1000
Projektin arvioitu voitto	1000	1000	1000
Projektin arvioitu tappio	1000	1000	1000
Projektin arvioitu kulu	1000	1000	1000
Projektin arvioitu tulo	1000	1000	1000
Projektin arvioitu voitto	1000	1000	1000
Projektin arvioitu tappio	1000	1000	1000
Projektin arvioitu kulu	1000	1000	1000
Projektin arvioitu tulo	1000	1000	1000
Projektin arvioitu voitto	1000	1000	1000
Projektin arvioitu tappio	1000	1000	1000
Projektin arvioitu kulu	1000	1000	1000
Projektin arvioitu tulo	1000	1000	1000
Projektin arvioitu voitto	1000	1000	1000
Projektin arvioitu tappio	1000	1000	1000



01/01/2014	2014	01/01/2014
Arkkitehti:	Arkkitehti:	Arkkitehti:
Projekti:	Projekti:	Projekti:
Kaupunki:	Kaupunki:	Kaupunki:
Yhtiö:	Yhtiö:	Yhtiö:
Asiantuntija:	Asiantuntija:	Asiantuntija:
ARKKITEHTI		
Puhelin: +358 9 460 0000		
Faksi: +358 9 460 0001		
Sähköposti: arkki@arkki.fi		
www.arkki.fi		
Puhelin: +358 9 460 0000		
Faksi: +358 9 460 0001		
Sähköposti: arkki@arkki.fi		
www.arkki.fi		



Project name	Project number	Project location	Project status
Project description	Project start	Project end	Project phase
Project owner	Project manager	Project contact	Project date
Project address	Project drawing number	Project drawing title	Project drawing scale
Project drawing date	Project drawing author	Project drawing checker	Project drawing date
Project drawing title	Project drawing scale	Project drawing author	Project drawing checker
Project drawing date	Project drawing author	Project drawing checker	Project drawing date
Project drawing title	Project drawing scale	Project drawing author	Project drawing checker
Project drawing date	Project drawing author	Project drawing checker	Project drawing date
Project drawing title	Project drawing scale	Project drawing author	Project drawing checker
Project drawing date	Project drawing author	Project drawing checker	Project drawing date



Rev.	Data	Descrição	Elab.	Aut.
01				
02				
03				
04				
05				
06				
07				
08				
09				
10				
11				
12				
13				
14				
15				
16				
17				
18				
19				
20				
21				
22				
23				
24				
25				
26				
27				
28				
29				
30				
31				
32				
33				
34				
35				
36				
37				
38				
39				
40				
41				
42				
43				
44				
45				
46				
47				
48				
49				
50				
51				
52				
53				
54				
55				
56				
57				
58				
59				
60				
61				
62				
63				
64				
65				
66				
67				
68				
69				
70				
71				
72				
73				
74				
75				
76				
77				
78				
79				
80				
81				
82				
83				
84				
85				
86				
87				
88				
89				
90				
91				
92				
93				
94				
95				
96				
97				
98				
99				
100				

JULKISIVUMATERIAALIT:

1. Profiilialuuppi (3-profiilialuuppi), silty metalliohje harmaa, sein Raatik Design Tokon 518
2. Pelti silty metalliohje harmaa
3. Julkisivusepät, silty ARS musta
4. Lämmitetty lasikalusteikkala
5. Kulkupölykassa, silty ARS musta
6. Metalliohje, silty metalliohje harmaa
7. Pelti (seinä), silty metalliohje harmaa

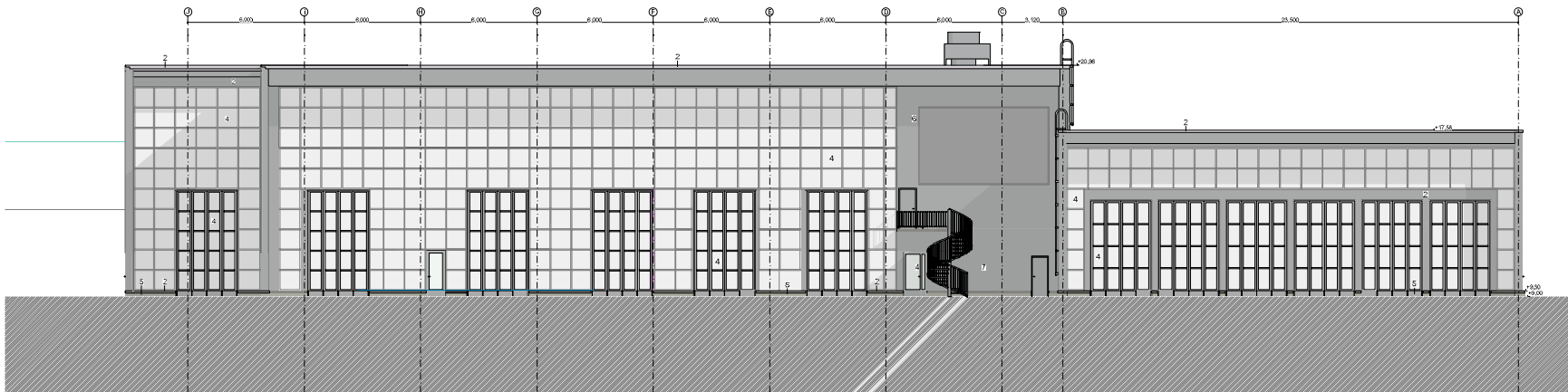


Diagramma	Arkkitehti	Vuosi	Uunnittelukohta
1/2023	A. J. 2023	21	RAIKO-CRACKER
Diagramman nimi	Diagramman numero	Diagramman laajuus	Diagramman muuttamispöytäkirjan numero
RAIKO-CRACKER	001	ARK 005 004	---
Diagramman tekijä	Diagramman tekijä	Diagramman tekijä	Diagramman tekijä
RAIKO-CRACKER	RAIKO-CRACKER	RAIKO-CRACKER	RAIKO-CRACKER
Diagramman tekijä	Diagramman tekijä	Diagramman tekijä	Diagramman tekijä
Mika Savelin	Teemu Pää / SCD	Teemu Pää / SCD	Teemu Pää / SCD
Diagramman tekijä	Diagramman tekijä	Diagramman tekijä	Diagramman tekijä
RAIKO-CRACKER	RAIKO-CRACKER	RAIKO-CRACKER	RAIKO-CRACKER
Diagramman tekijä	Diagramman tekijä	Diagramman tekijä	Diagramman tekijä
Mika Savelin	Teemu Pää / SCD	Teemu Pää / SCD	Teemu Pää / SCD
Diagramman tekijä	Diagramman tekijä	Diagramman tekijä	Diagramman tekijä
RAIKO-CRACKER	RAIKO-CRACKER	RAIKO-CRACKER	RAIKO-CRACKER

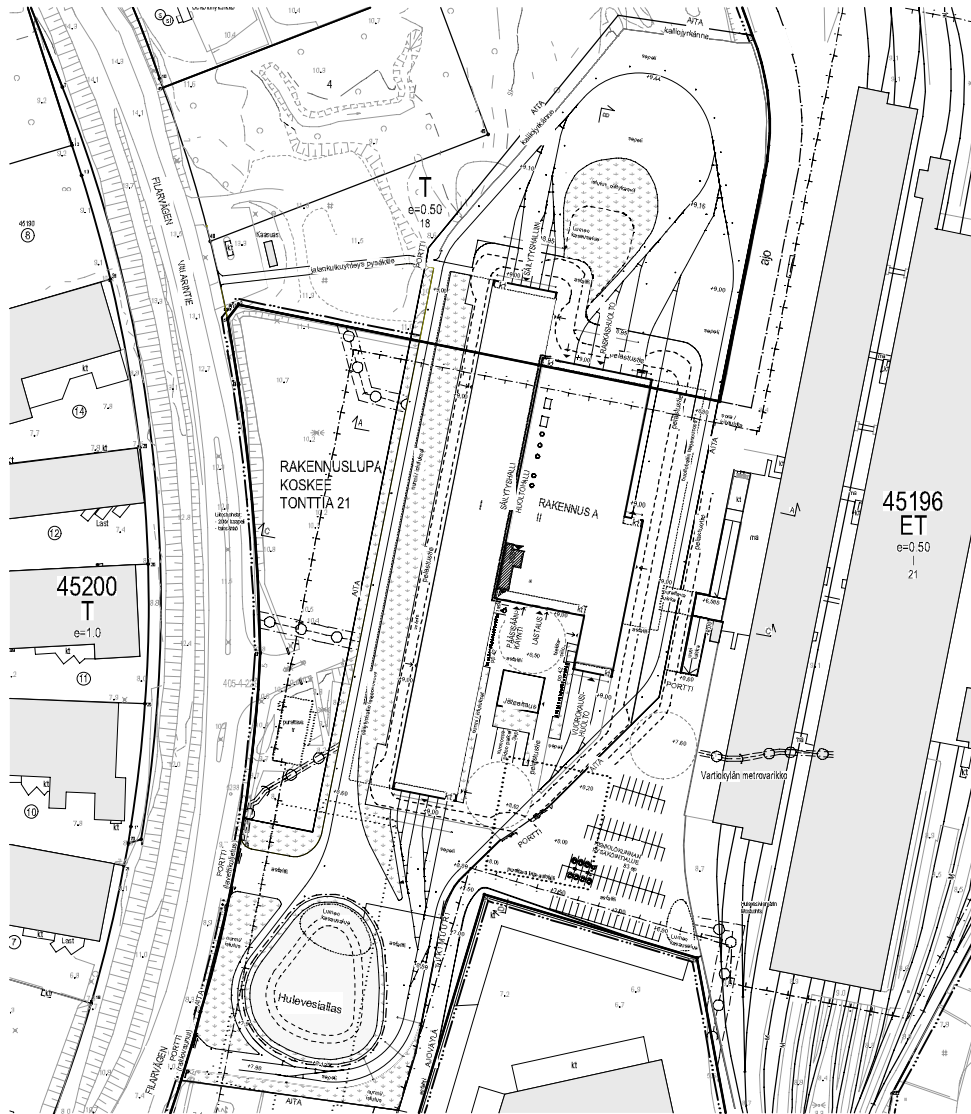
Raido-Jokerin Raitioasemavariikko
Väliosa E
00200 Helsinki

Raido-Jokerin projektijärjestelmä
Väliosa E, ESR, HAKI
raidoc@raiko-cracker.fi

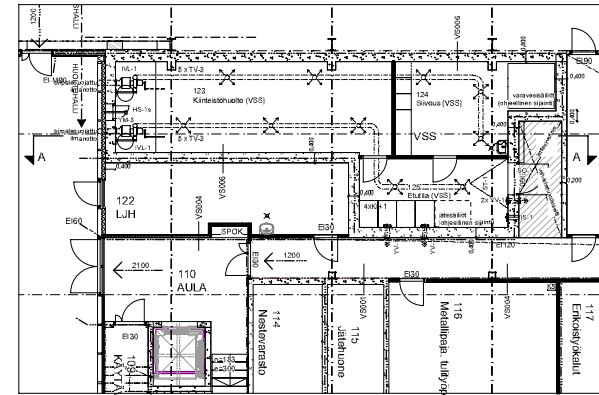
ARK 005 004

1:100

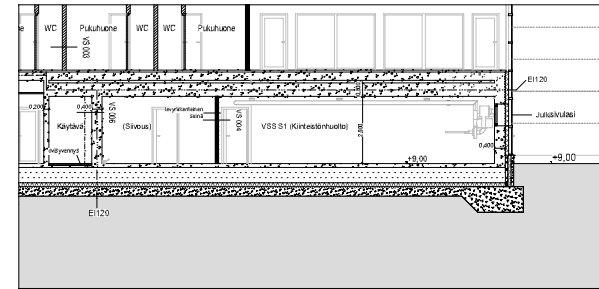
15.12.2019



SIJAINPIIRUSTUS 1:1000



POHJAPIIRUSTUSOTE 1:100



LEIKKAUS A-A 1:1000

S1-luokan teräsbetoni väestönsuoja (alustava laskelma)
Laskennallinen suojatilan tarve: $84h \times 0,75m^2/h = 63 m^2$

Sulkuvalta: 2,5 m²
Ilmanvaihtolaitteet: 2 kpl x 1,5 m² = 3,0 m²
Käiväkäymälöitä yhteensä: 4 kpl
Yhteensä: 68,5 m²

Varustus:
Väestösuoja: 68,5 m² x 40 l = 2 740 l
Jäteastiat: 1/3 vesimäärästä = 914 l
Normaaliolojen ilmanvaihto- ja lämmitys: ilmanvaihtosuunnitelman mukaan.
Normaaliolojen savunpoisto sp-suunnitelman mukaan
Normaaliolojen käyttö: siivouskeskus ja kiertolistoruuhoilla
Valmistustilan siirytessä puretaan:
-ilmanvaihtolaitteiden komerot
-siivouksen hyllyt
-väliseinien ovet
-väestösuojan normaaliolojen palo ovi

Kaavioalue Vartiokylä	Korttelin 45196	Tontin 21	Sivun numerot ARK1231001
Rakennusvaihe UUDISRAKENNUS	Rakennus RAKENNUS	Projekti RAKENNUS	Arkkitehti Jukka P. P.
Rakennuksen numerointi Rakennuksen nimi	Rakennuksen nimi	Rakennuksen nimi	Rakennuksen nimi
Raidte-Jokeri Raittevaunuvankko Vilmitie 5 00880 Helsinki	Raidte-Jokerin projektoimisto Välimeri 1, 00200 Helsinki saaripolku@raidte-jokeri.fi	Väestösuojapiirustus 1:100, 1:1000	Määrä 1:1000
Rakennuksen nimi ja osoite	Rakennuksen nimi ja osoite	Rakennuksen nimi ja osoite	Määrä
RAIDE-JOKERI	ARK 1231 001		
Rakennuksen nimi ja osoite Mika Saarekangas, Rakennusarkkitehti AMK	Rakennuksen nimi ja osoite Teemu Palo / SCD	Rakennuksen nimi ja osoite	Projekti 1:100
Proj. Teemu Palo / SCD	Proj. Teemu Palo / SCD	Rakennuksen nimi ja osoite	Päiväys 13.12.2019