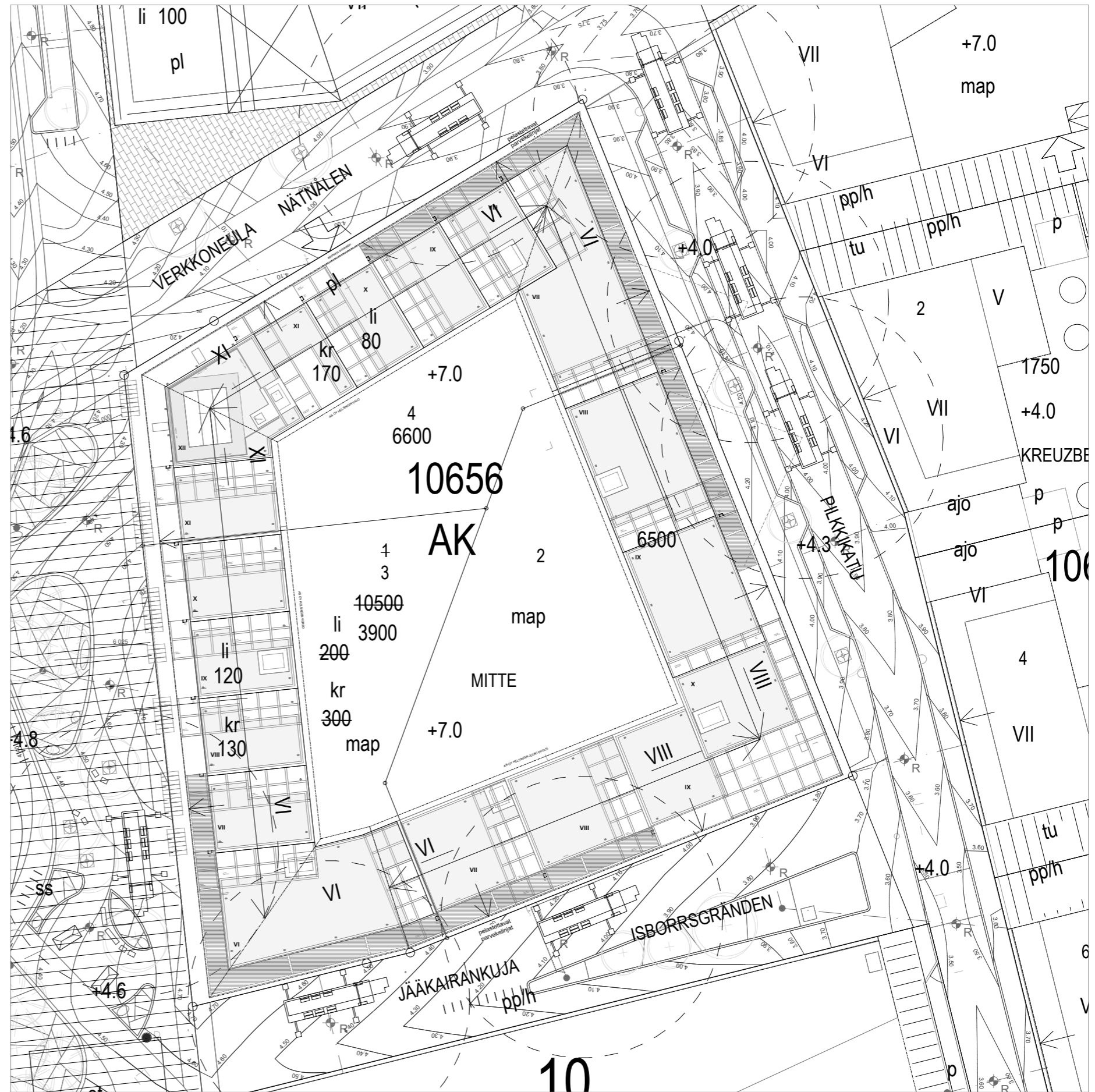
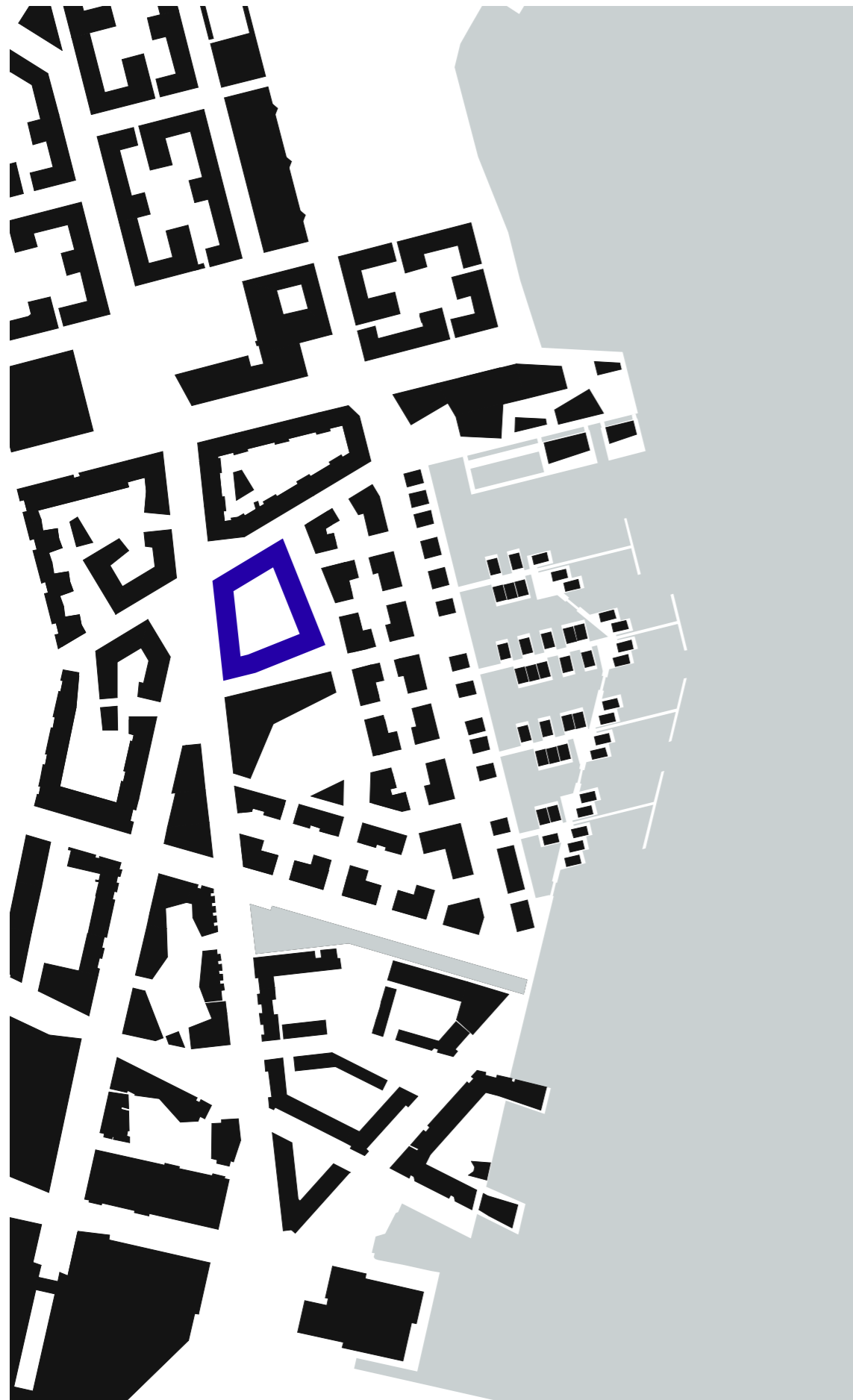


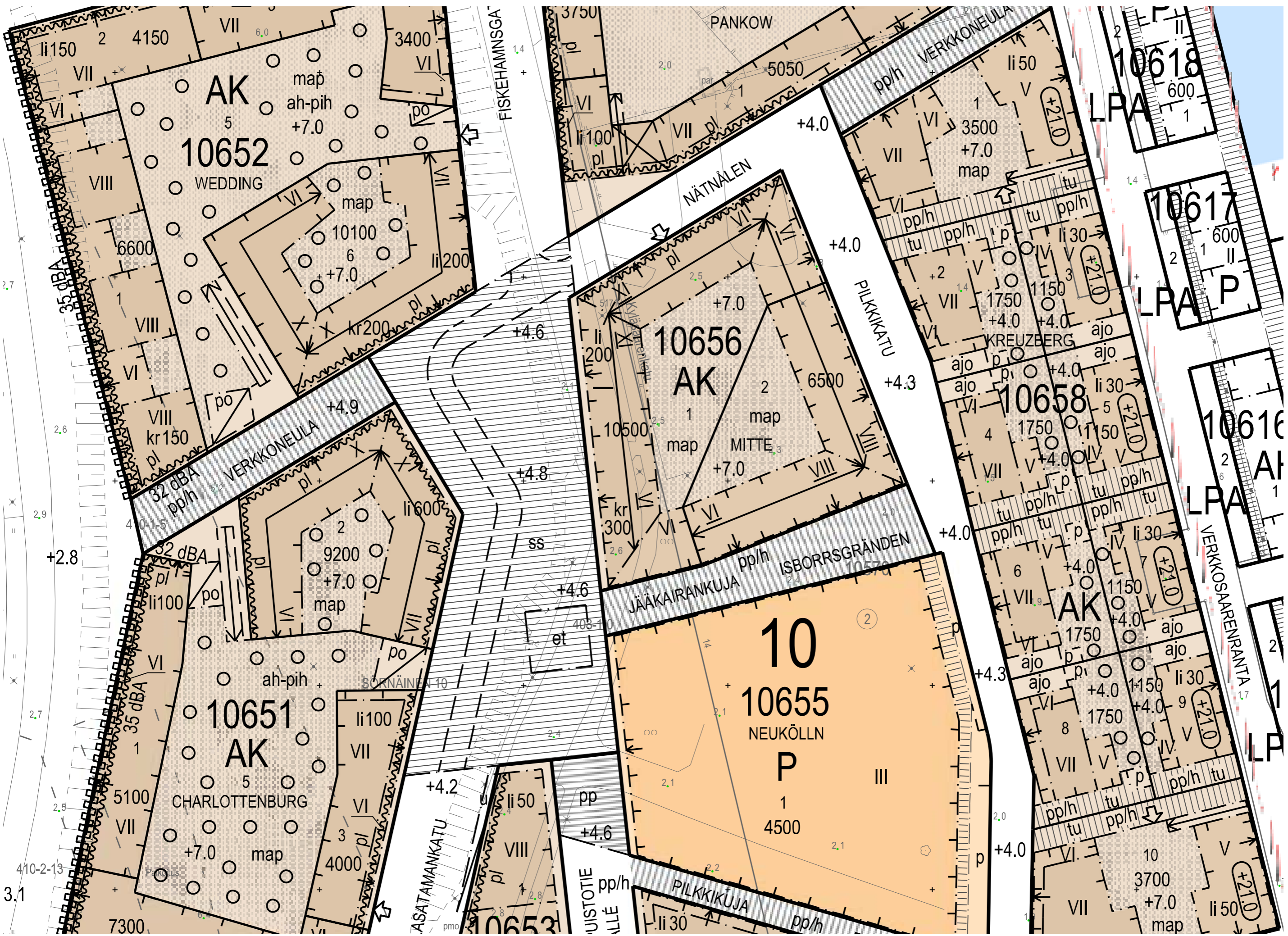


NÄKYMÄ KALASATAMANKADULTA, LOUNAASTA

POIKKEAMISHAKEMUS

KORTTELI 10656, MITTE





00-03

KORTTELIN LAAJUUSTIEDOT, YHTEENVETO

10656 MITTE

3.1.2023

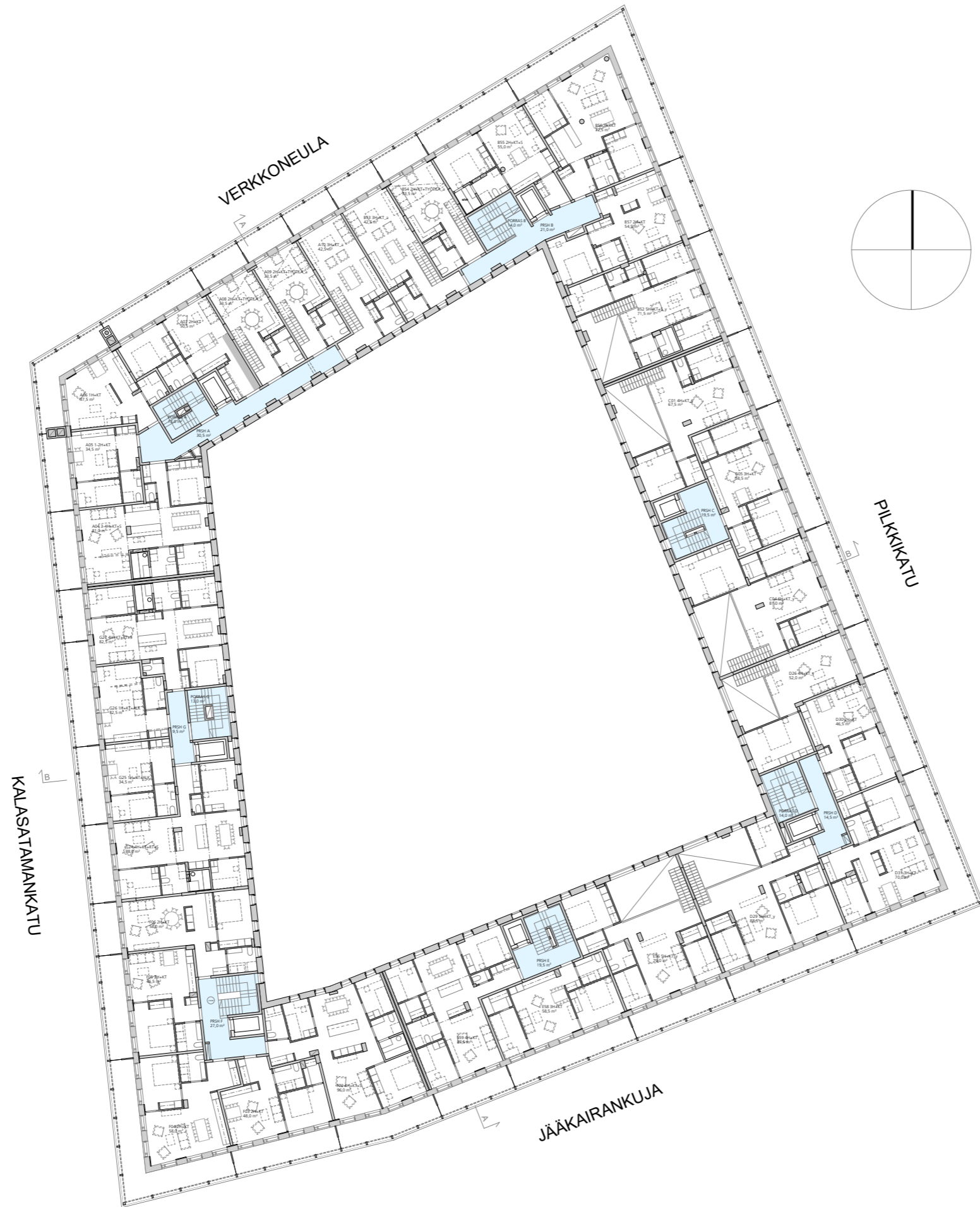
asuinrakennus
autohallin osa
asunnot
liiketilat
YHTEENSÄ

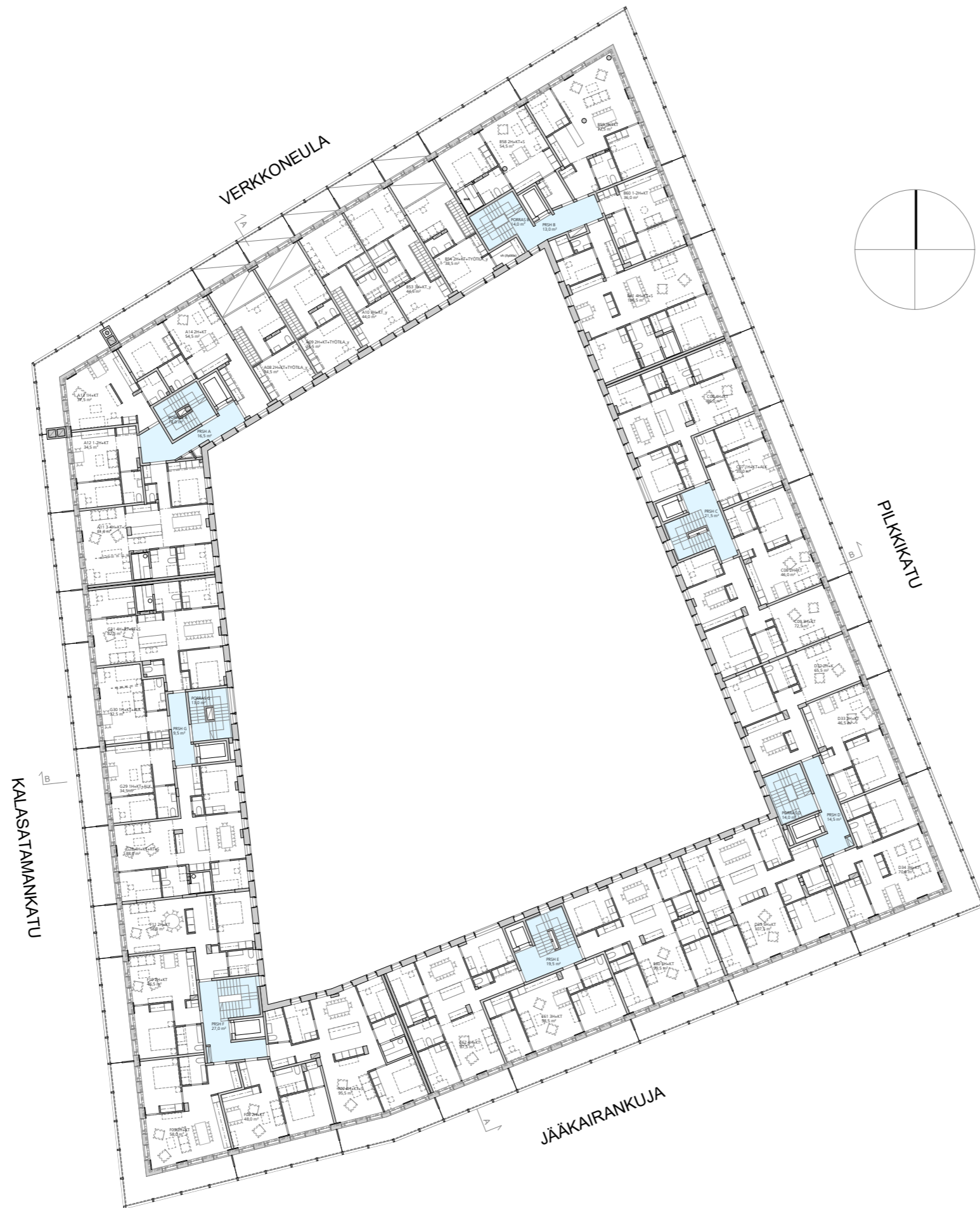
TONTTI 2, Juuri (HITAS)				TONTTI 3, Verso (RS)				TONTTI 4, Valo (RS)				KORTTELI yhteensä			
brm2	kem2	htm2	brm2/hm2	brm2	kem2	htm2	brm2/hm2	brm2	kem2	htm2	brm2/hm2	brm2	kem2	htm2	brm2/ hm2
8246,0			1,56	4912,0			1,48	8247,0			1,50	21405,0			1,52
985,5		sis. autohallin->	1,75	572,0		sis. autohallin->	1,65	735,0		sis. autohallin->	1,63	2292,5		sis. autohallin->	1,68
	6681,5	5271,0			4010	3105,5			6725	5246,5			17416,5	13623,0	
	0,0	0			255,0	216,0			273,0	262,0			528,0	478,0	
9231,5	6681,5	5271,0		5484,0	4265,0	3321,5		8982,0	6998,0	5508,5		23697,5	17944,5	14101,0	
asuntoja 72 kpl				asuntoja 50 kpl				asuntoja 79 kpl				asuntoja 201 kpl			
TONTTI 2, Juuri (HITAS)				TONTTI 3, Verso (RS)				TONTTI 4, Valo (RS)				KORTTELI YHTEENSÄ			
6500				3900				6600				17000			
Toteutuva asunnot kem2:				4010,0				6725,0				17416,5			
Erotus asunnot kem2:				110,0				125,0				416,5			
Erutus % yhteensä				2,82 %				1,89 %				2,45 % asuin -kem2			
0				120				80				200			
Toteutuva liiketilat kem (li)				115,5				81				196,5			
Erotus liiketilat yhteensä,kem2:				-4,5				1,0				-3,5			
Erutus liiketilat (li) yhteensä. %:				-3,75 %				1,25 %				-1,75 % liike (li)- kem2			
0				130				170				300			
Toteutuva liiketilat kem(kr)				139,5				192,0				331,5			
Erotus liiketilat yhteensä,kem2:				9,5				22,0				31,5			
Erutus liiketilat (kr) yhteensä. %:				7,31 %				12,94 %				10,50 % liike (kr)- kem2			
0				250				250				500			
Toteutuva liiketilat kem				255,0				273,0				528,0			
Erotus liiketilat yhteensä,kem2:				5,0				23,0				28,0			
Erutus liiketilat (kr) yhteensä. %:				2,00 %				9,20 %				5,60 % liike- kem2			

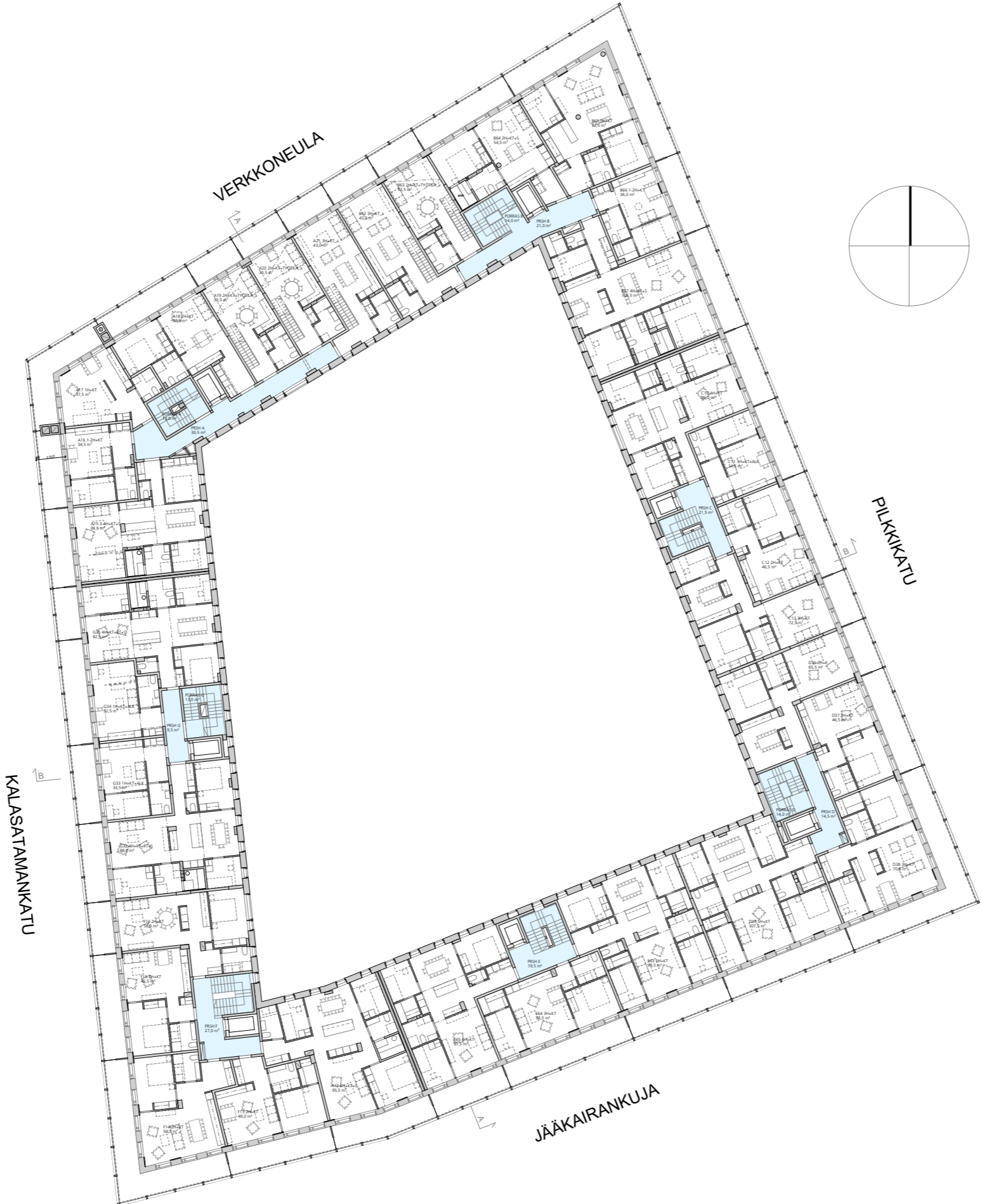


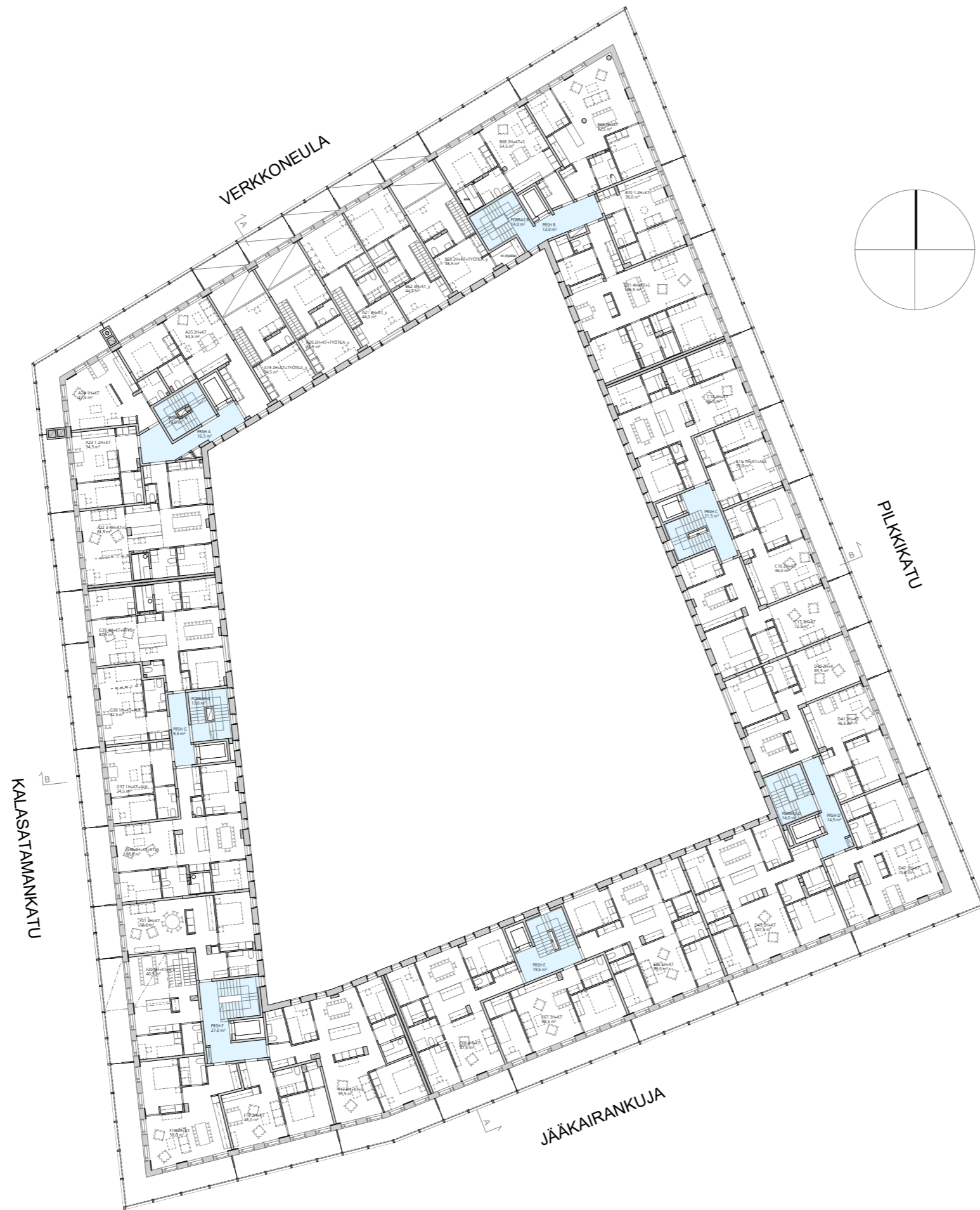


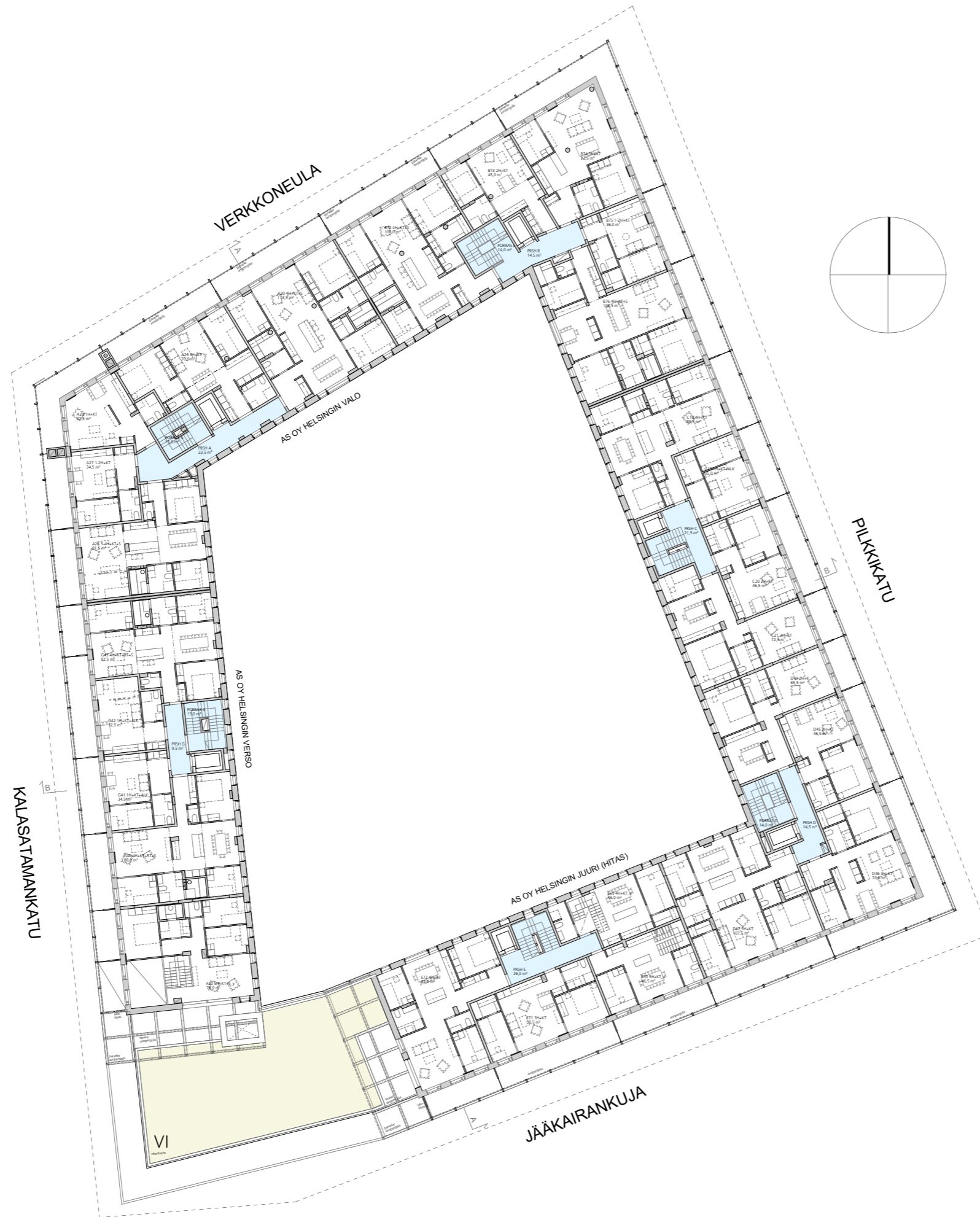


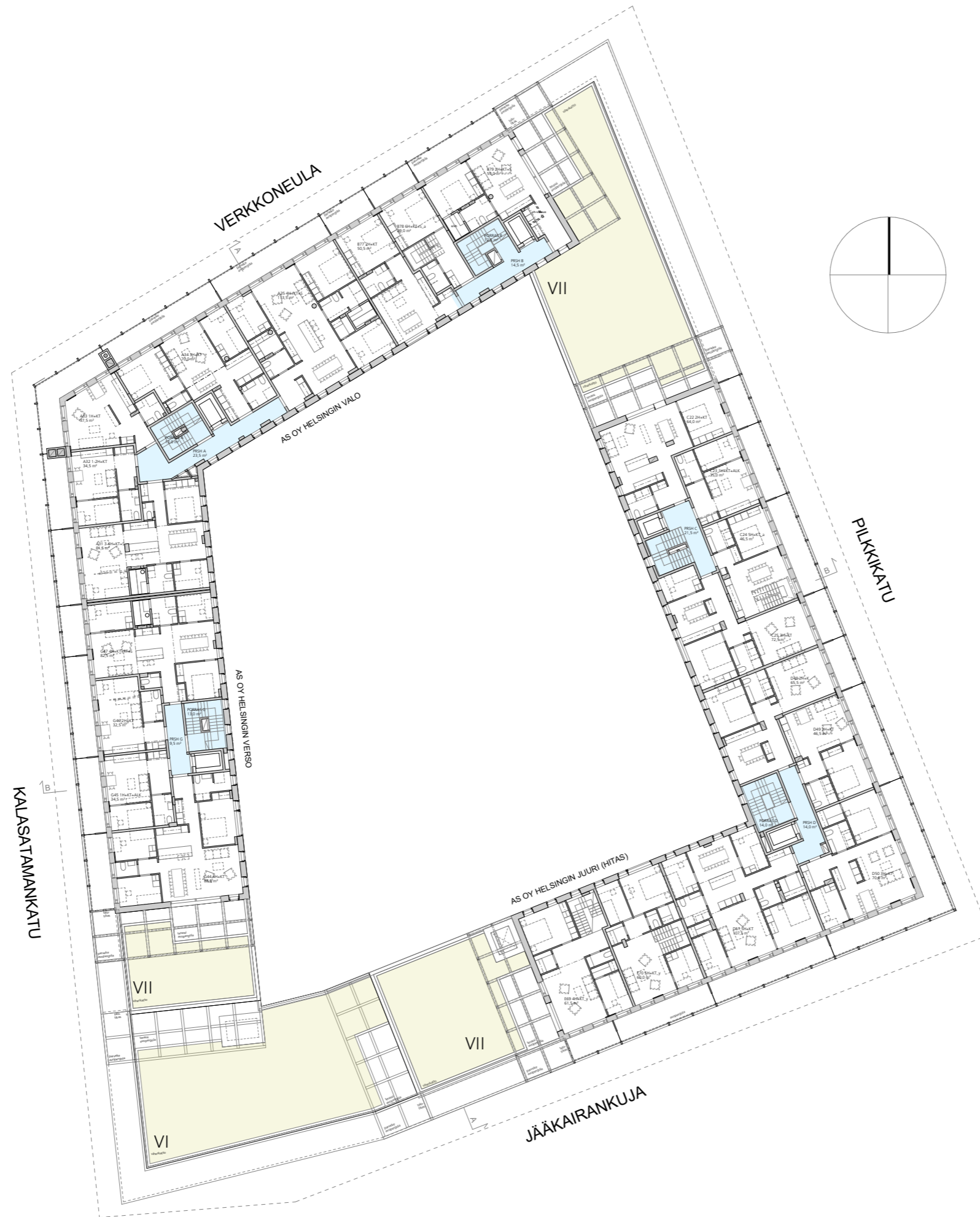


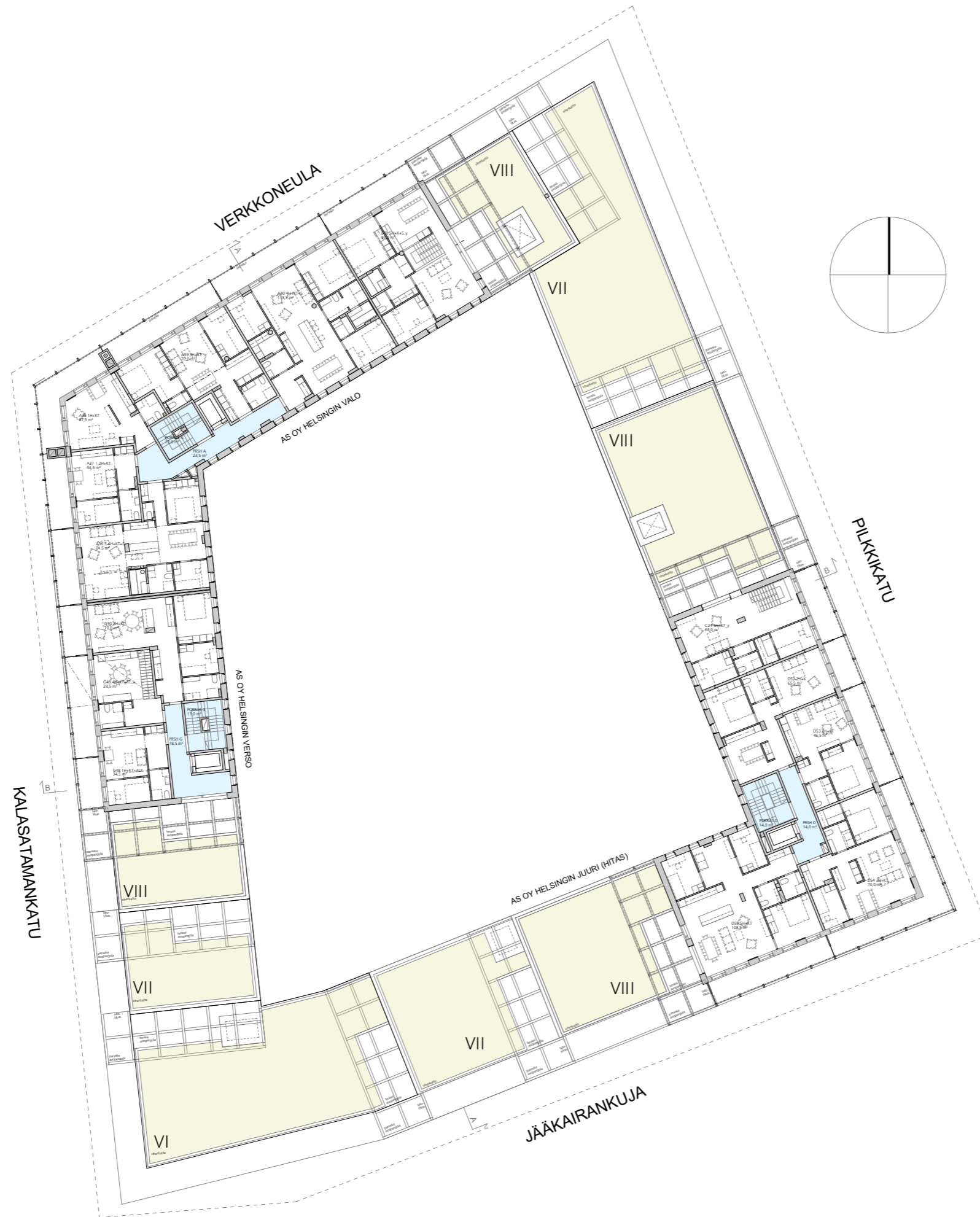








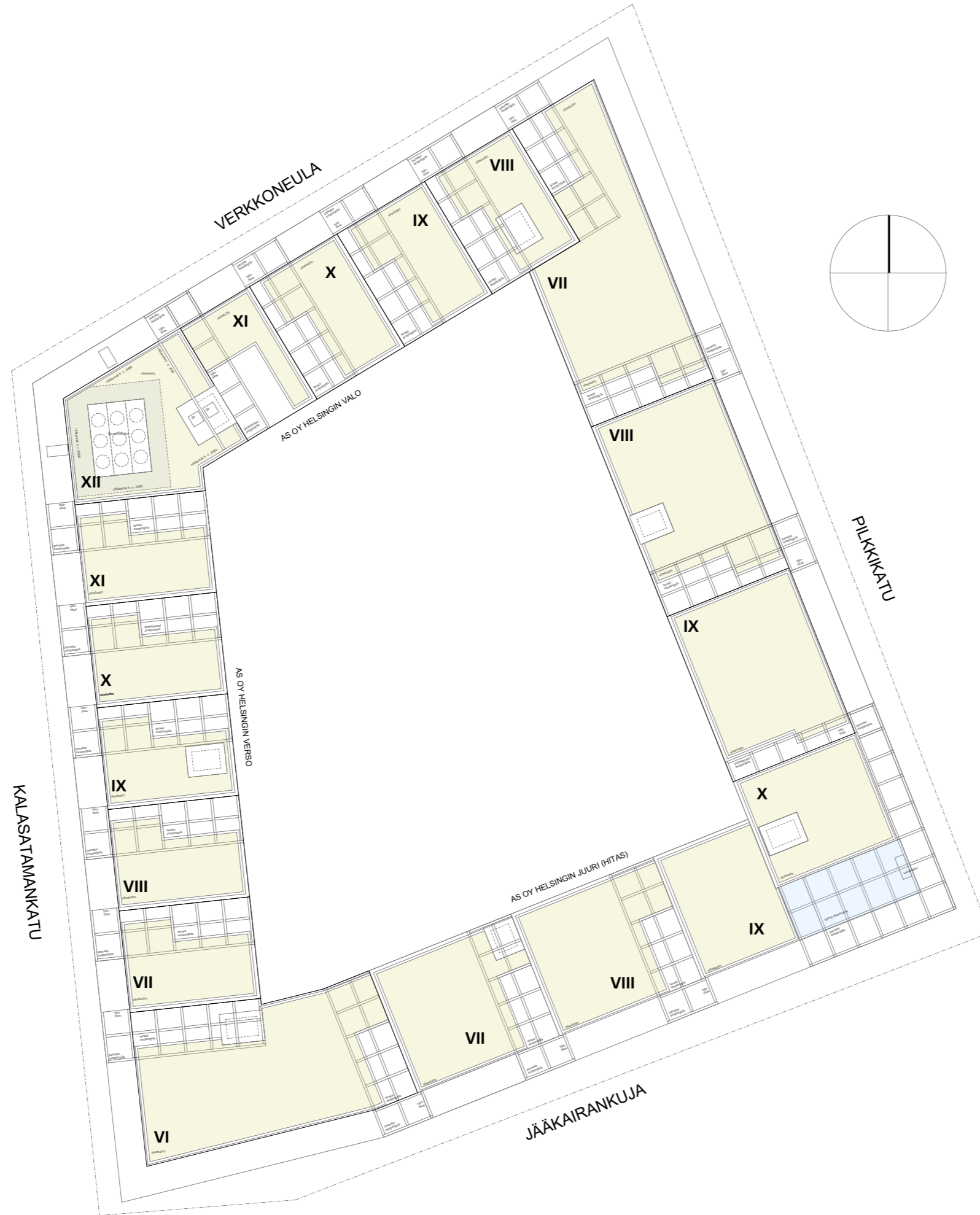












KORTTELILEIKKAUS A-A, 1:400



KORTTELILEIKKAUS B-B, 1:400



B-B 1:200



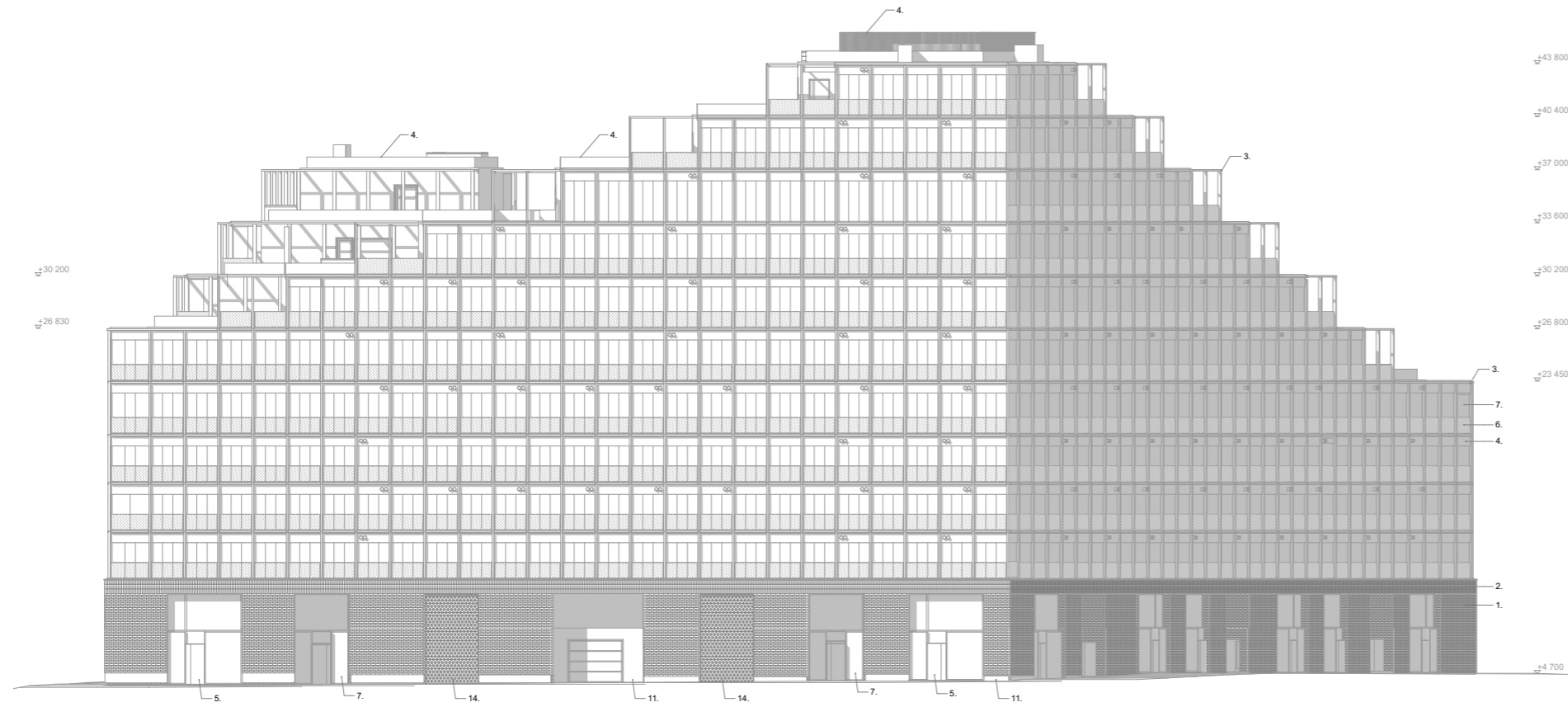
1. Kierrätystiili, ruskeankirjava / ruskeanmusta, vaakaladonta
2. Kierrätystiili, ruskeankirjava / ruskeanmusta, pystyladonta
3. Alumiini, polttomaalattu, valkoinen, matta
4. Alumiini, harjattu, luonnollinen
5. Tammi
6. Xtend verkko tai vastaava, hst. (kaiteet)
7. Lasi, kirkas
8. Alumiini, polttomaalattu, harmaa (LVI päätelaitteet)
9. Puu/ alumiini (parvekkeiden ikkunat)
10. Musta teräs/ corten tai vastaava
11. Betoni, lasuurikäsitellyt
12. Rappaus, valkoinen
13. Puuverhous, kapea uritettu paneeli / vastaava uritettu kuitusementtilevy, valkoinen (parvekkeen taustaseinä)

- Maastoporras:
10. Musta teräs/ corten, tai vastaava (reunavahvisteet, käsijohteet)
 11. Lasuurikäsitellyt betoni (maastoportaan pilarit)
 14. Beto-pihatiili / lasuurikäsitellyt paikallavalettu betoni (maastoportaan ja luiskan pinnat)
 15. Musta teräs/ corten ruuturitiä (alakatto, viherseinät maantasossa)



1. Kierrätystiili, ruskeankirjava / ruskeanmusta, vaakaladonta
2. Kierrätystiili, ruskeankirjava / ruskeanmusta, pystyladonta
3. Alumiini, polttomaalattu, valkoinen, matta
4. Alumiini, harjattu, luonnollinen
5. Tammi
6. Xtend verkko tai vastaava, hst. (kaiteet)
7. Lasi, kirkas
8. Alumiini, polttomaalattu, harmaa (LVI päätelaitteet)
9. Puu/ alumiini (parvekkeiden ikkunat)
10. Musta teräs/ corten tai vastaava
11. Betoni, lasuurikäsitellyt (sokkelit)
12. Rappaus, valkoinen
13. Puuverhous, kapea uritettu paneeli / vastaava uritettu kuitusementtilevy, valkoinen (parvekkeen taustaseinä)

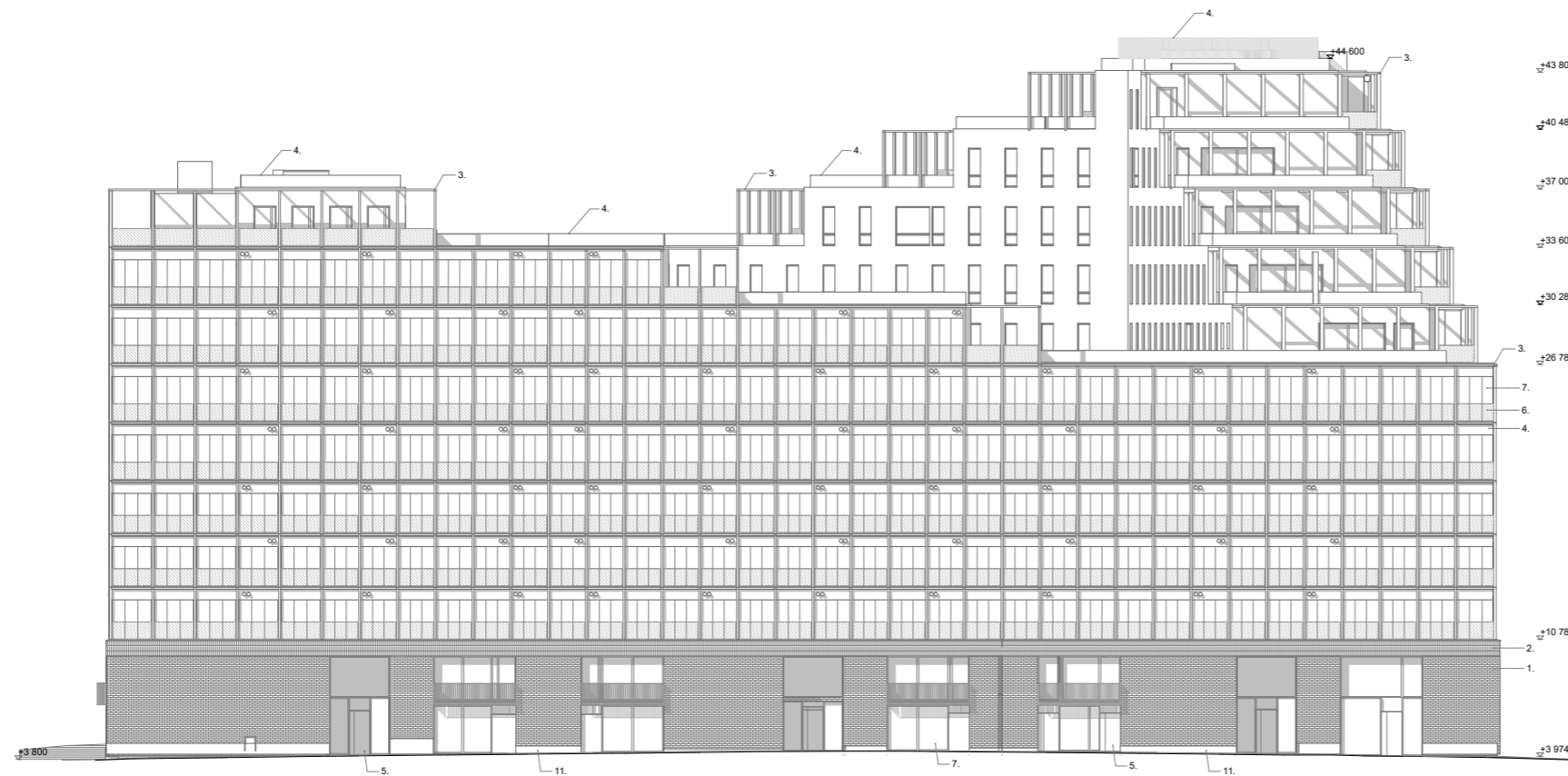
JULKISIVU POHJOISEEN 1:400



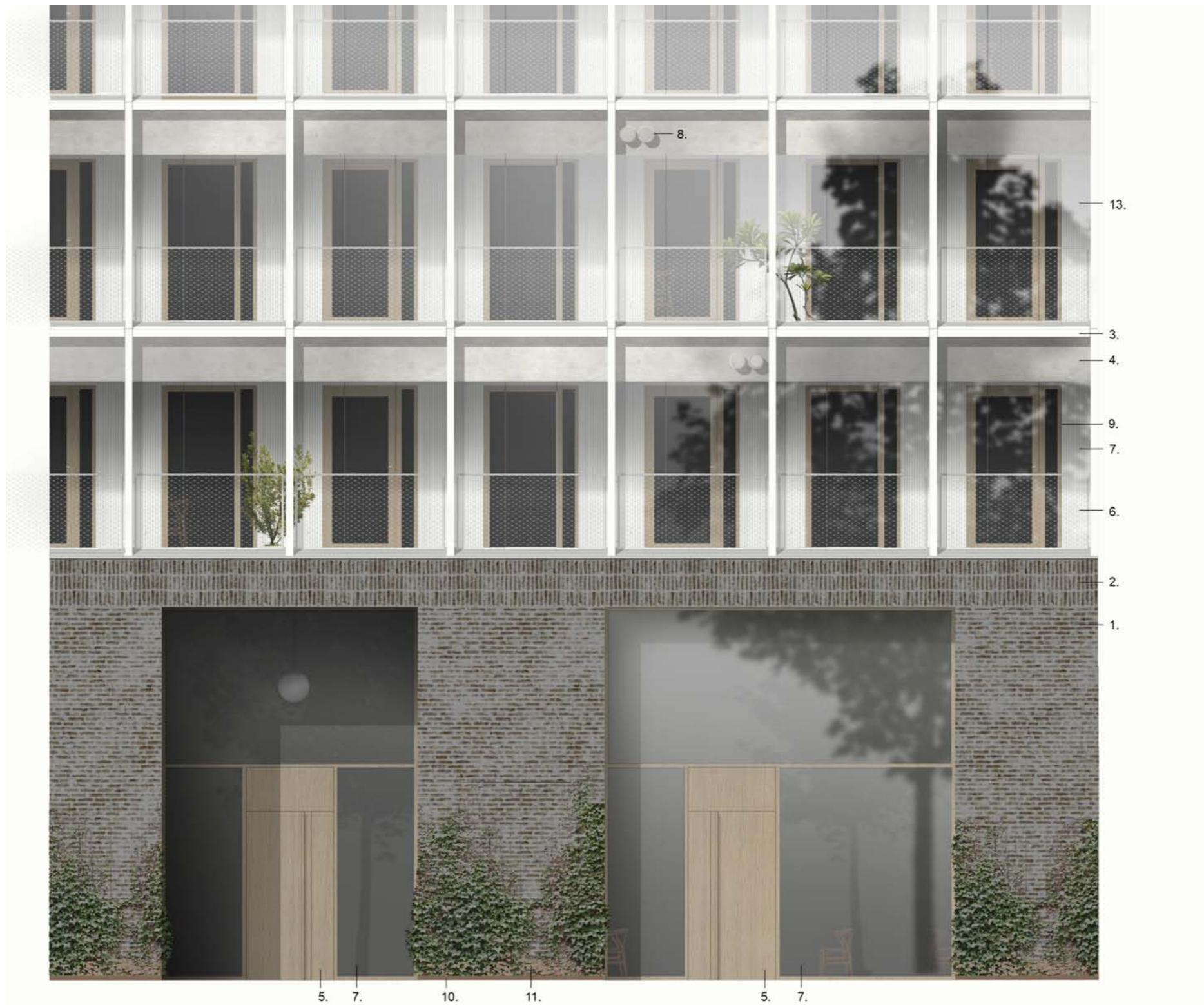
1. Kierrätystiili, ruskeankirjava / ruskeanmusta, vaakaladonta
2. Kierrätystiili, ruskeankirjava / ruskeanmusta, pystyladonta
3. Alumiini, polttomaalattu, valkoinen, matta
4. Alumiini, harjattu, luonnollinen
5. Tammi
6. Xtend verkko tai vastaava, hst. (kaiteet)
7. Lasi, kirkas
8. Alumiini, polttomaalattu, harmaa (LVI päätelaitteet)
9. Puu/ alumiini (parvekkeiden ikkunat)
10. Musta teräs/ corten tai vastaava
11. Betoni, lasuurikäsitelly
12. Rappaus, valkoinen
13. Puuverhous, kapea uritettu paneeli / vastaava uritettu kuitusementtilevy, valkoinen (parvekkeen taustaseinä)

14. Kasviverkko tai ritilä, teräs

JULKISIVU ITÄÄN 1:400



1. Kierrätystiili, ruskeankirjava / ruskeanmusta, vaakaladonta
2. Kierrätystiili, ruskeankirjava / ruskeanmusta, pystyladonta
3. Alumiini, polttomaalattu, valkoinen, matta
4. Alumiini, harjattu, luonnollinen
5. Tammi
6. Xtend verkko tai vastaava, hst. (kaiteet)
7. Lasi, kirkas
8. Alumiini, polttomaalattu, harmaa (LVI päätelaitteet)
9. Puu/ alumiini (parvekkeiden ikkunat)
10. Musta teräs/ corten tai vastaava
11. Betoni, lasuurikäsitelly
12. Rappaus, valkoinen
13. Puuverhous, kapea uritettu paneeli / vastaava uritettu kuitusementtilevy, valkoinen (parvekkeen taustaseinä)



1. Kierrätystiili, ruskeankirjava / ruskeanmusta, vaakaladonta
2. Kierrätystiili, ruskeankirjava / ruskeanmusta, pystyladonta
3. Alumiini, polttomaalattu, valkoinen, matta
4. Alumiini, harjattu, luonnollinen
5. Tammi
6. Xtend verkko tai vastaava, hst. (kaiteet)
7. Lasi, kirkas
8. Alumiini, polttomaalattu, harmaa (LVI päätelaitteet)
9. Puu/ alumiini (parvekkeiden ikkunat)
10. Musta teräs/ corten tai vastaava
11. Betoni, lasuurikasittely
12. Rappaus, valkoinen
13. Puuverhous, kapea uritettu paneeli / vastaava uritettu kuitusementtilevy, valkoinen (parvekkeen taustaseinä)



