

UUSI VÄLIAIKAINEN KOULURAKENNUS  
 KERROSALA 768m<sup>2</sup>  
 KERROSALA 250 mm:n seinän mukaan 748m<sup>2</sup>  
 HUONEISTOALA 690 m<sup>2</sup>  
 TILAVUUS 2750m<sup>3</sup>  
 PALOTEKNINEN LUOKKA P2

RAKENNETAAN:  
 VÄLIAIKAINEN KOULURAKENNUS  
 - Rakennus varustetaan määräysten mukaisella koneellisella tulo- ja poistoilmavaihdolla, jossa on lämmöntalteenotto. Ilmanvaihtojärjestelmän lämmön talteenoton vuosihyötysuhde on 65 %.  
 - Rakennuksen lämmitysjärjestelmänä sähkökattila.  
 - Lämmönlvovutusjärjestelmänä on vesikiertoinen lattialämmitys.  
 - Rakennus liitetään kunnan vesi- ja viemäriverkköön.  
 - Sadevesikaivot LVI-suunnitelman mukaan.  
 - Hulevedet johdetaan kunnalliseen hulevesijärjestelmään  
 - Rakennus varustetaan sähköverkkoon kytketyillä akkuvarmennetuilla palovarotoimilla.  
 - Rakennus varustetaan pikapalopoisteilla ja alkusammutuskalustolla.  
 - Sammuttimia tulee olla 1 kpl jokaista akavaa 300 m<sup>2</sup> kohti.  
 - Poistumistiet varustetaan poistumistievaloilla erillissuunnitelman mukaan.  
 - Valaistus sähkösuunnitelman mukaan.  
 - Alueen pintarakenteet, istutukset, pihavälineet ym. järjestelyt erillissuunnitelman mukaan.

#### SELITYKSIÄ

- KORTTELIN JA TONTIN RAJA
- ERI ASEMAKAAVAMÄÄRÄYSTEN ALAISTEN TONTIN-OSIEN VÄLINEN RAJA
- ASUNTO- JA LIIKETONTTI
- YLEISEN RAKENNUKSEN TONTTI
- URHEILUALUE
- PUUSTO

#### ASEMAKAAVAMÄÄRÄYKSIÄ

YLEISEN RAKENNUKSEN TONTTI No1 KORTTELISSA No 28090 ON KOULUTONTTI, JOLLE SAA SIIJOITTAA ASUINHUONEISTOJA AINOASTAAN KIINTEISTÖN HOITOHENKILÖKUNNALLE. KOKONAIS-KERROSALA SAA OLLA ENINTÄÄN 3/4 TONTIN PINTA-ALASTA JA RAKENNUSTEN KORKEUS ENINTÄÄN 14 M.

RAKENNUKSEN ON PALONKESTÄVYYDELTÄÄN TÄYTETTÄVÄ SISÄASIAINMINISTERIÖN ANTAMAAN RAKENNUSTEN JA RAKENNUSOSIEN PALOLUOKITTELUA KOSKEVAAN PÄÄTÖKSEEN SISÄLTÄVÄT MÄÄRÄYKSET

MÄÄRÄAIKAINEN RAKENNUS

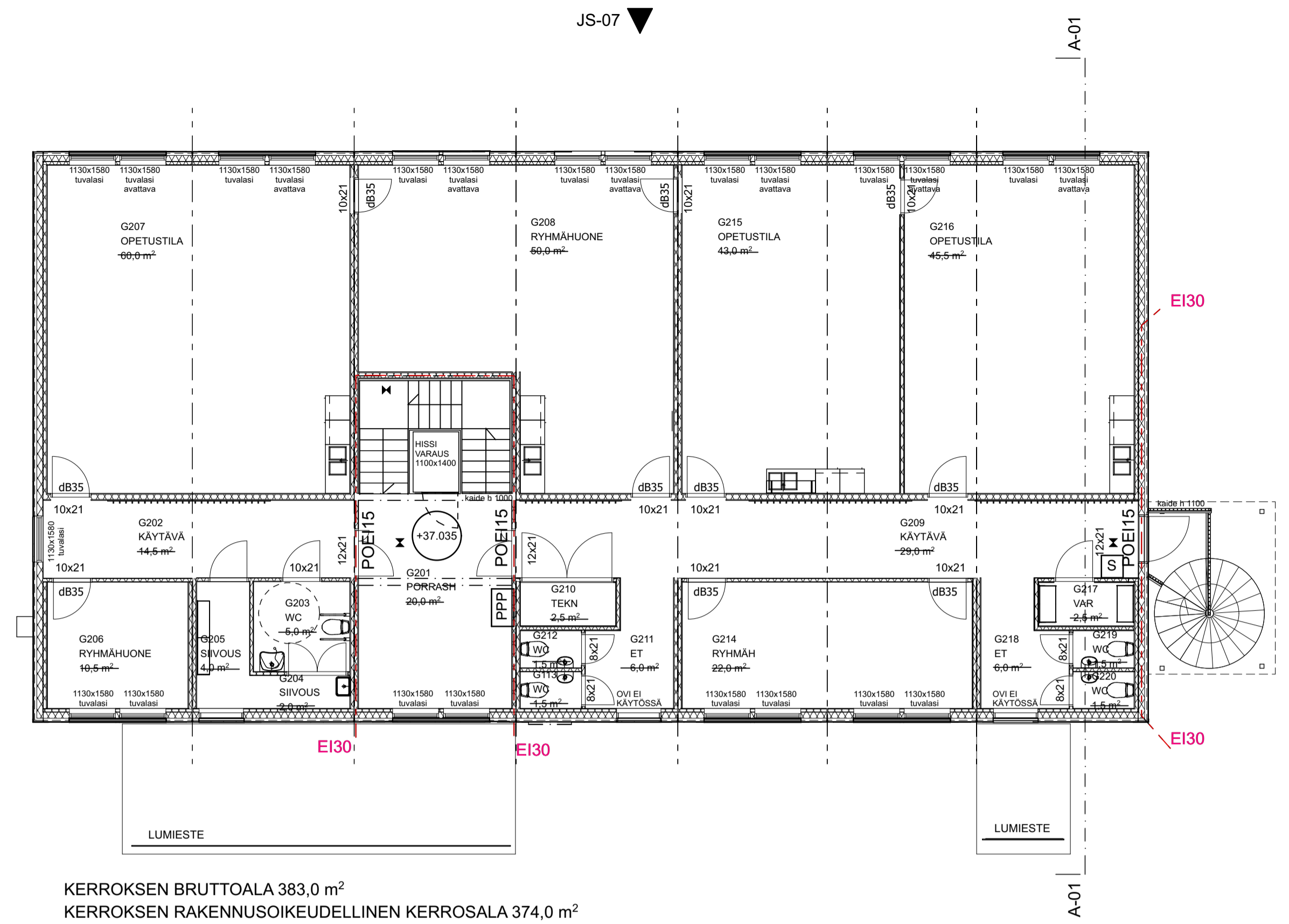
#### TONTIN PUUSTO

- OLEMASSA OLEVA HAVUPUU (MÄNTY)
- OLEMASSA OLEVA LEHTIPUU
- KESÄLLÄ 2022 POISTETTU PIENI KOIVU, HULEVESIJÄRJESTELYIDEN VUOKSI

TÄSSÄ RAKENNUSTYÖN YHTEYDESSÄ EI TONTILTA POISTETA YHTÄÄN PUUTA TONTILLE EI ISTUTETA PUUTA EIKÄ PENSAITA

Revisio	ID	Muutos	Muuttaja	Lähetysajan päiväys

Kaupunginosa/Kylä	Kortteli/Tila	Tontti/Rnro	Viranomaisten merkintöjä
091-028-0090-0001			
Rakennuksen numero/Rakennustunnus			
Rakennustoimenpide	Määräaikainen uudisrakennus	Piirustuslaji	Juokseva nro
		Pääpiirustus	
Rakennuskohde	OULUNKYLÄN YHTEISKOULU, VÄISTÖTILAT	Piirustuksen sisältö	Mittakaava
	Siltavoulinmäki 24	Asemapiirustus	1:500
	00640 Helsinki		
Suunnittelijan yhteystiedot: yritys, osoite ja puhelinnumero	ARKKITEHTITOIMISTO VALKEAVIRTA	Työnumero	Piirustuksen ID
	Adlercreutzinkatu 23 06100 Porvoo	040 5435350	948 948-10
Vastuullinen suunnittelija: nimi, tutkinto, allekirjoitus ja päiväys	Matti Valkeavirta, arkkitehti 25.5.2023	Suunnitteluala	Tiedoston nimi
		AR	Oulunkylän yhteiskoulu toteutus 2.pln



4. 2. KERROS 1:100

#### LAAJUUSLASKELMA

Kerrosala: 768 m<sup>2</sup>  
 Rakennusoikeudellinen kerrosala: 748 m<sup>2</sup>  
 Huoneistoala: 690 m<sup>2</sup>  
 Tilavuus: 2750 m<sup>3</sup>

Rakennuksen paloluokka on P2  
 Kantavat rakenteet R30

Palo-osastointi kerroksittain EI30  
 Rakennuksen ullakko jaettu osiin jokaisen moduulin sauman kohdalla, EI30  
 Tuuletettua alapohjaa ei ole jaettu osiin.

Rakennus varustetaan poistumistievalaistuksella ja pikapaloposteilla.  
 Pikapaloposteja tulee olla 1 kpl / kerros.  
 Rakennus varustetaan sähköverkkoon kytkettävillä akkuvarmennetuilla palovarottimilla.

Rakennuksen henkilömäärä: <200 henkilöä

LVIS-järjestelyt erikoissuunnitelmien mukaan.  
 Rakennuksessa on poistoilman lämmön talteenottojärjestelmä.  
 Rakennus liitetään tontilla jo olemassa oleviin vesi- ja viemäriin.

Sadevedet johdetaan tontin nykyisiin sadevesikoihin.  
 Tontilla on käytössä hulevesien viivytysjärjestelmä.

Pääsisäänkäyntien luiskan kaltevuus 1:12,5.  
 Sisäänkäyntien portaiden etenemä 300 mm ja nousu 160 mm.

Pelastuslaki 71§, 73§; tilapäiseksi tarkoitettu, enintään 5 vuotta käytössä oleva rakennus, ei väestönsuojavaihtetta.

Korkojärjestelmä N2000.  
 Kaikki rakennuksen korkeustiedot tarkastetaan rakennuspaikalla.

☐ Käsisammutin  
 27A144B

☐ Sammutuspeite

☐ Pikapaloposti

☐ Poistumistievalot

#### ULOSKÄYTÄVÄLASKELMA (laskentaperuste 1hlö / 3m<sup>2</sup>)

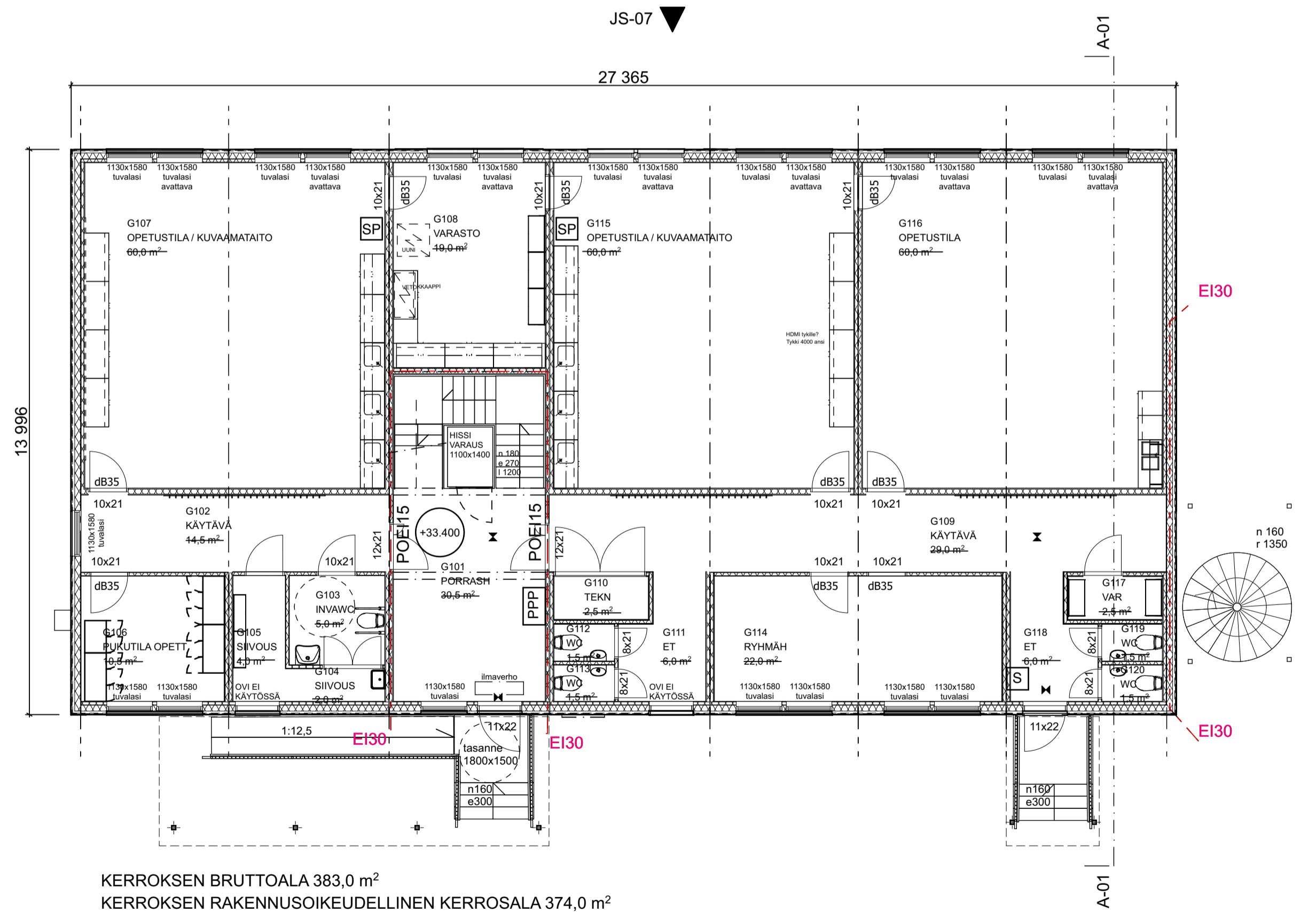
POISTUMISALUEET = 1.KRS JA 2.KRS

Poistumisalueen koko:  
 1.krs = 321m<sup>2</sup> / n. 85 hlö (toteutuva opetustilojen mukainen hlö määrä)  
 2.krs = 321m<sup>2</sup> / n. 110 hlö (toteutuva opetustilojen mukainen hlö määrä)

- HENKILÖMÄÄRÄ, LASKENNALLINEN MAKSIMI HENKILÖMÄÄRÄ**  
 1.KRS: 321/3 = 107 HLO (toteutuva hlö määrä n 85 hlö)  
 2.KRS: 321/3 = 107 HLO (toteutuva hlö määrä n 110 hlö)
- HENKILÖMÄÄRÄ 120 hlö VÄHIMMÄISLEVEYS 1200mm**  
 HENKILÖMÄÄRÄN YLITYS, LISÄTÄÄN 400mm kutakin 60 hlö KOHDEN  
 1.krs: 107 < 120 => 1200mm  
 2.krs: 110 < 120 => 1200mm
- ULOSKÄYTÄVÄN YHTEENLASKETTU VÄHIMMÄISLEVEYS**  
 1.krs: 1200mm  
 TOTEUTUVA LEVEYS 2200mm  
 2.krs: 1200mm  
 TOTEUTUVA LEVEYS 2300mm

KOKO RAKENNUKSEN TOTEUTUVA ULOSKÄYNTIEN LEVEYS YHTEENSÄ = 4500mm  
 Vaadittu uloskäyntien kokonaisleveys toteutuva hlö määrää kohden = 2000mm  
 ks. laskelma

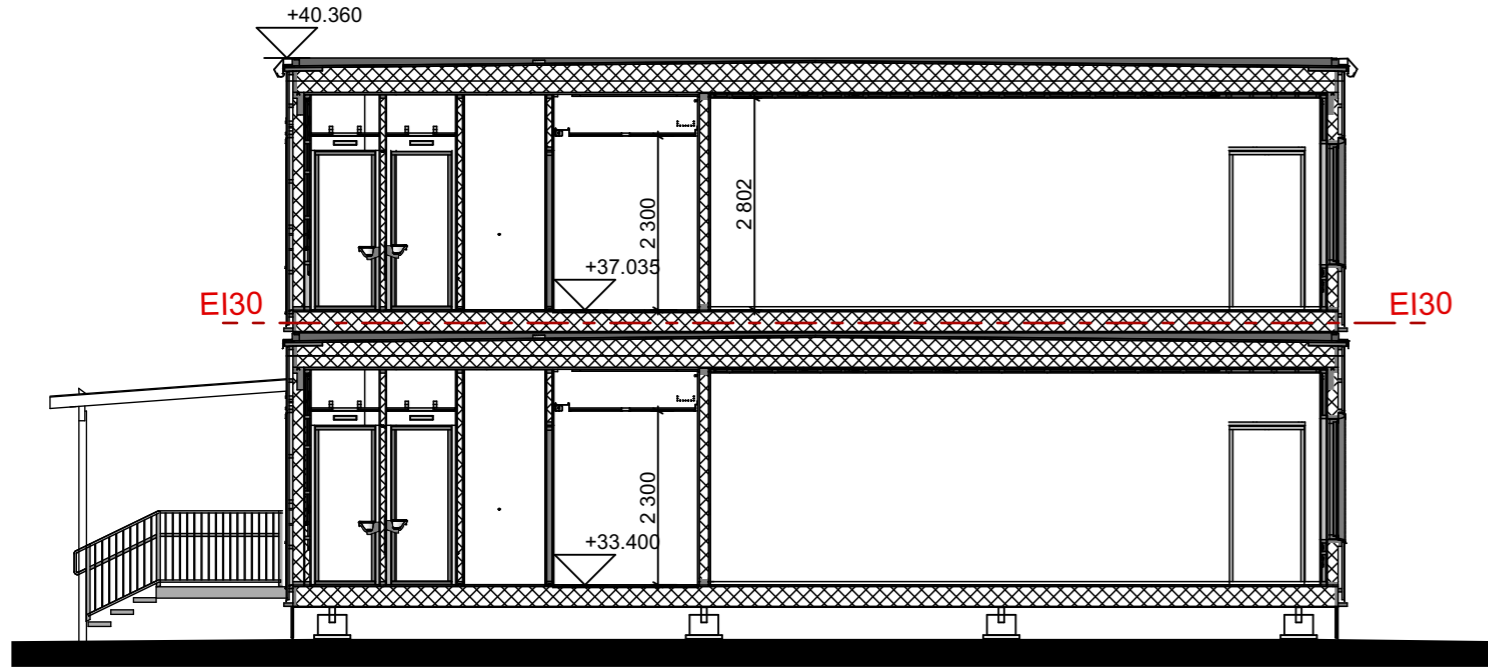
195 hlö - 120 = 75, 75/60 = 1,25 => 2x400mm = 800mm  
 1200mm + 800mm = 2000mm



3. 1. KERROS 1:100

Revisio	ID	Muutos	Muuttaja	Lähtöajankohde

Kaupunginosa/Kylä	Kortteli/Tila	Tontti/Rnro	Viranomaisten merkintä
091-028-0090-0001			
Rakennuksen numero/Rakennustunnus			
Rakennusomienpide	Pirustusaj		Juokseva nro
Määräaikainen uudisrakennus	Pääpiirustus		
Rakennuskohde	Pirustuksen sisältö		Mittakaava
OULUNKYLÄN YHTEISKOULU, VÄISTÖTILAT	Pohjapiirustukset		1:100
Siltavouintie 24			
00640 Helsinki			
Suunnittelijan yhteystiedot: yritys, osoite ja puhelinnumero	Työnumero	Pirustuksen ID	Muutos
ARKKITEHTITOIMISTO VALKEAVIRTA Adlercreutzinkatu 23 06100 Porvoo 040 5435350	948	948-11	
Vastuullinen suunnittelija: nimi, tutkinto, allekirjoitus ja päiväys	Suunnitteluala	Tiedoston nimi	
Matti Valkeavirta, arkkitehti 25.5.2023	AR	Oulunkylän yhteiskoulu toteutus 2.pln	



**AP, U-arvo 0,15 W/Km<sup>2</sup>**

2,0 mm harmaa linoleumi (2,0 IQ 1 märkätilat)  
22 mm pontattu lastulevy  
45 x 260 lattiapalkki, tyyppi Kerto cc 600  
260 mm mineraalivilla  
12 mm tuulensuojalevy, tyyppi V313

**YP, U-arvo 0,09 W/Km<sup>2</sup>**

Huopakate Icopal Mono PR  
22 mm pontattu kattolevy  
Tuuletettu ilmarako  
Tuulensuoja  
300–370 mm mineraalivilla  
45 x 395 kattopalkki, tyyppi Kerto cc 600,  
höyrysulku  
12 mm kuitukipsilevy  
20 mm palokatko  
30 mm mineraalivilla  
12 mm akustokipsilevy

**US, U-arvo 0,15 W/Km<sup>2</sup>**

8 mm julkisivulevy, kuitusementti  
28 mm tuuletettu ilmarako  
Tuulensuoja  
50 x 45 mm koolaus+ 50 mm mineraalivilla  
145 x 45 mm koolaus+ 145 mm mineraalivilla  
Höyrysulku  
11 mm OSB-levy  
70 x 45 mm koolaus+ 70 mm mineraalivilla  
15mm kuitukipsilevy  
Valkoiseksi maalattu lasikuitutapetti

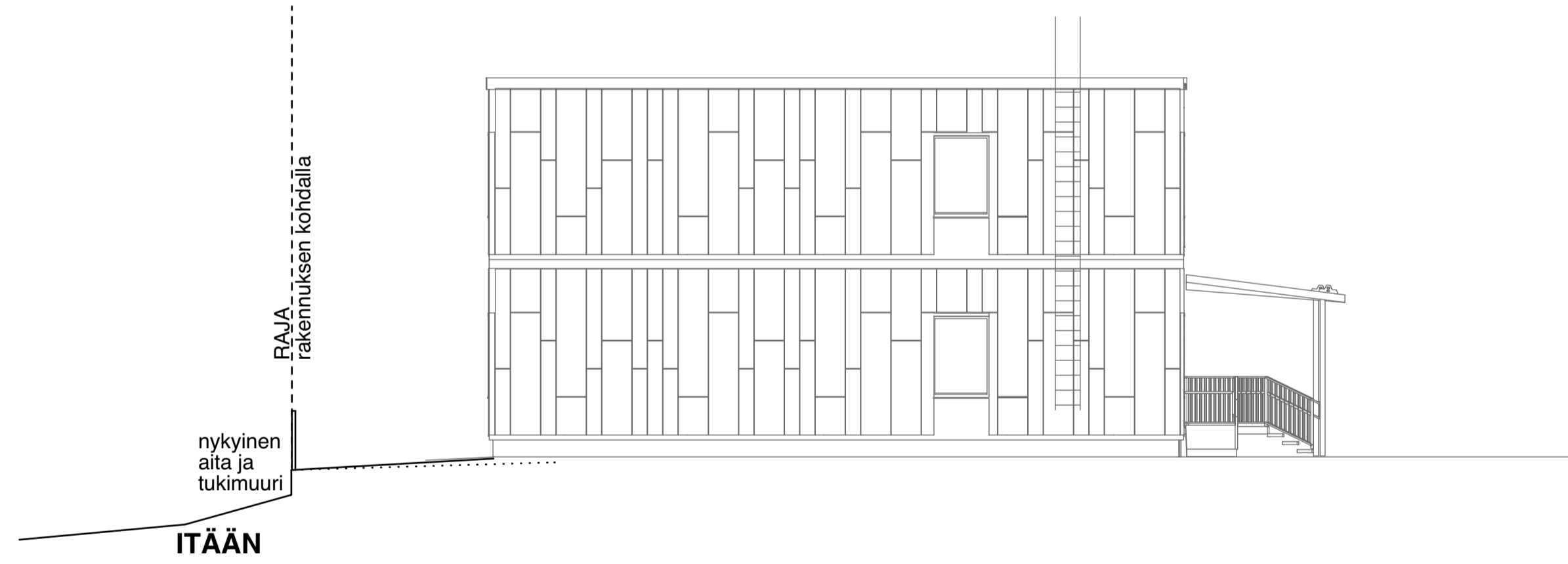
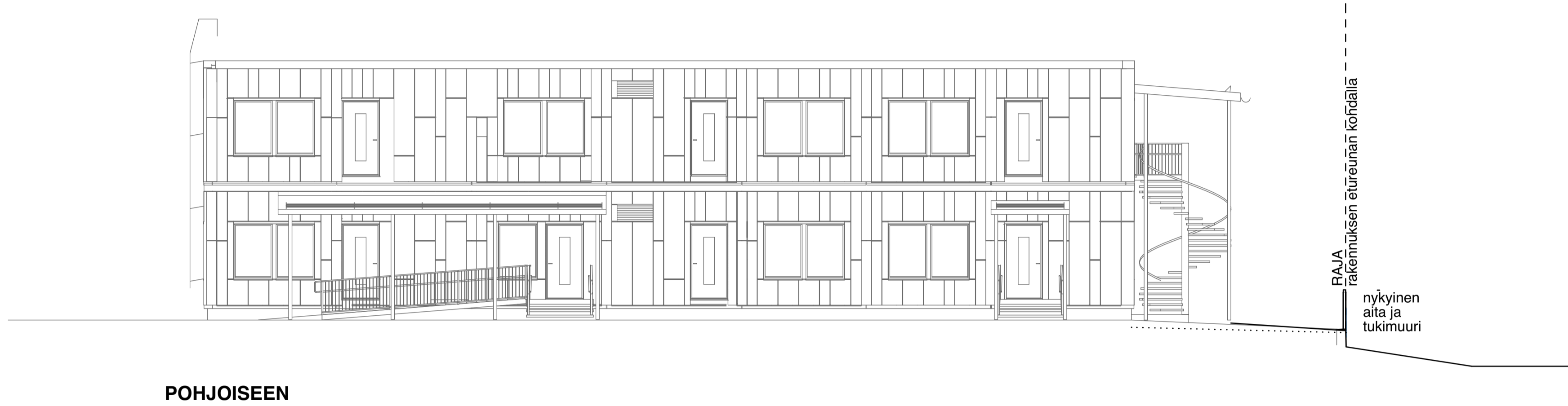
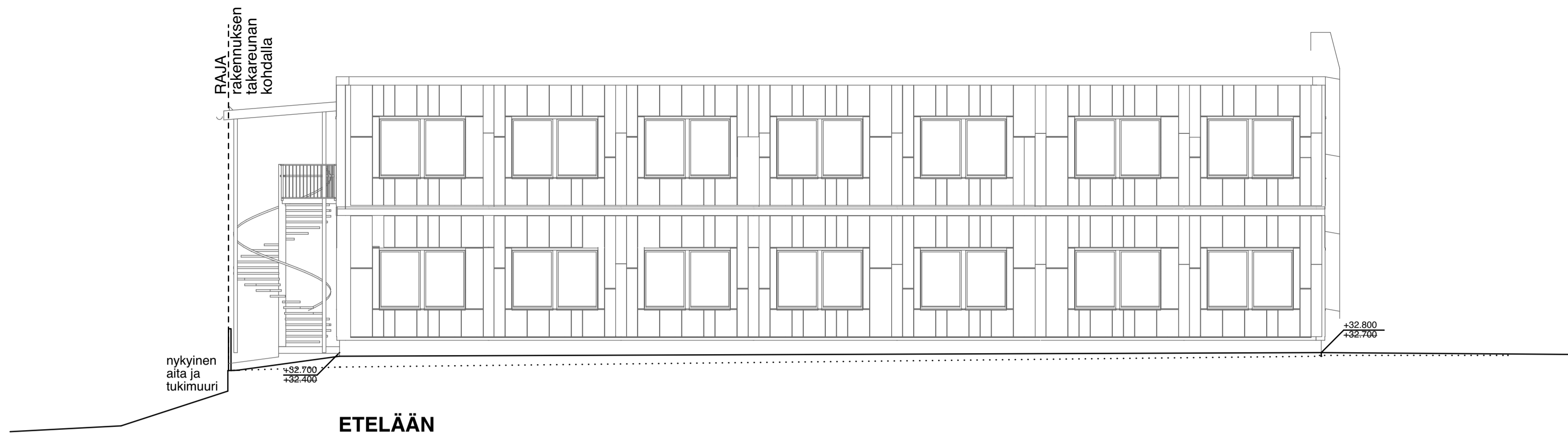
Ikkunat 0,9W/Km<sup>2</sup>  
Ulko-ovet 1,0W/Km<sup>2</sup>

Sisäpuolisten pintojen luokka:  
- seinät ja katot: C-s2, d1

Seinien ja kattojen ja alapohjien eristeet  
luokkaa B-s1, d0

Revisio	ID	Muutos	Muuttaja	Lähetysarjan päiväys

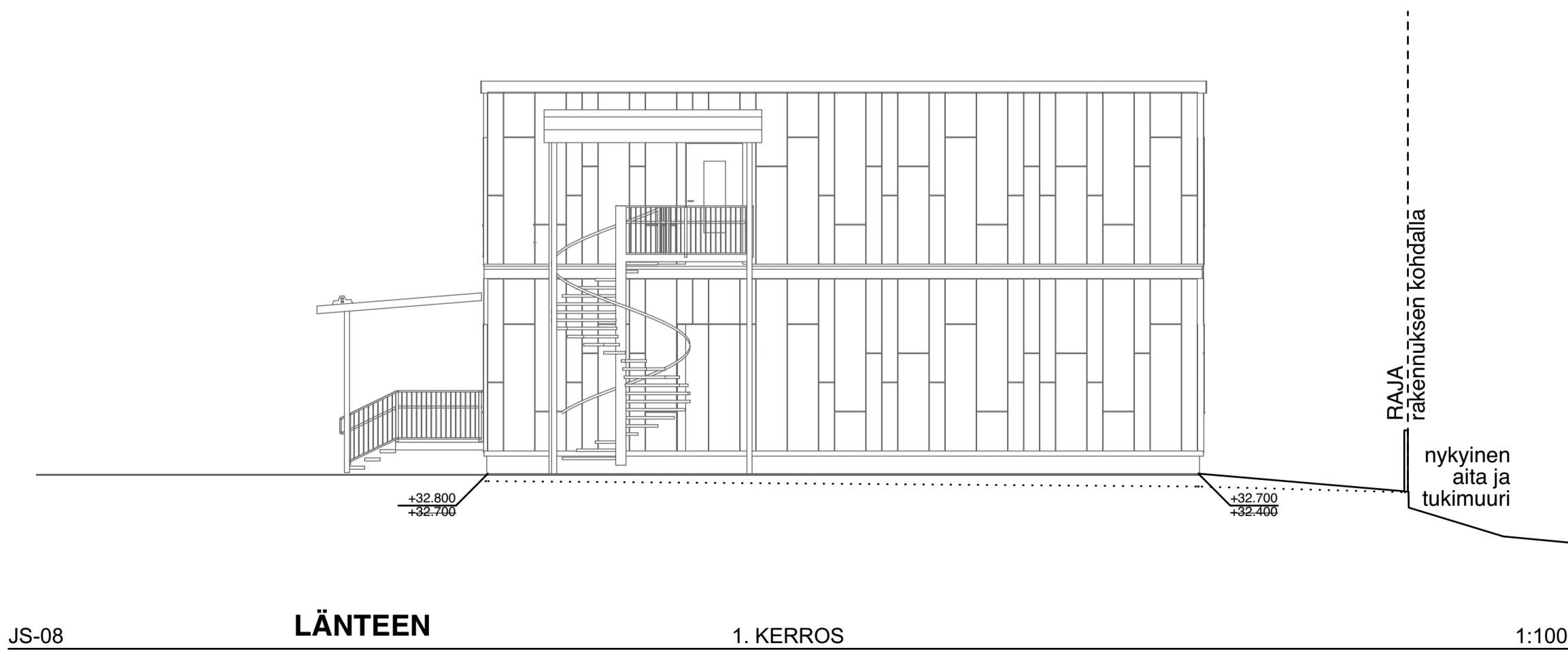
Kaupunginosa/Kylä 091-028-0090-0001	Kortteli/Tila	Tontti/Rnro	Viranomaisten merkintöjä	
Rakennuksen numero/Rakennustunnus				
Rakennustoimenpide Määräaikainen uudisrakennus			Piirustuslaji Pääpiirustus	Juokseva nro
Rakennuskohde OULUNKYLÄN YHTEISKOULU, VÄISTÖTILAT Siltavoudintie 24 00640 Helsinki			Piirustuksen sisältö Leikkaus	Mittakaava 1:100
Suunnittelijan yhteystiedot: yritys, osoite ja puhelinnumero ARKKITEHTITOIMISTO VALKEAVIRTA Adlercreutzinkatu 23 06100 Porvoo 040 5435350			Työnumero 948	Piirustuksen ID 948-12
Vastuullinen suunnittelija: nimi, tutkinto, allekirjoitus ja päiväys Matti Valkeavirta , arkkitehti 25.5.2023			Suunnittelualue AR	Tiedoston nimi Oulunkylän yhteiskoulu toteutus 2.pln



#### MATERIAALIT JA VÄRIT

1. Julkisivulevy, harmaa, Equitone Pictura PG241
2. Sokkeli, sementtikuitlevy, harmaa
3. Kattohuopa, musta
4. Katon reunapelti, muovipinnoitettu pelti, RR20 taitettu valkoinen
5. Katoksen pilarit, kuultokäsittely, Tikkurila 5056- Kettu

Ikkunat ja ovet, valkoinen NCS 0502-Y  
 Reunapellit, tumma harmaa RR23  
 Portaiden teräsosat sinkitty



JS-08

LÄNTEEN

1. KERROS

1:100

Revisio	ID	Muutos	Muuttaja	Lähtöajankohta

Kaupunginosa/Kylä	Kortteli/Tila	Tontti/Rnro	Viranomaisten merkintä
091-028-0090-0001			
Rakennuksen numero/Rakennustunnus			
Rakennustoimenpide	Määräaikainen uudisrakennus	Piirustustyyppi	Jookseva nro
Rakennuskohde	OULUNKYLÄN YHTEISKOULU, VÄISTÖTILAT	Piirustuksen sisältö	Mittakaava
Siltavoudintie 24	00640 Helsinki	Julkisivut	1:100
Suunnittelijan yhteystiedot: yritys, osoite ja puhelinnumero	ARKKITEHTITOIMISTO VALKEAVIRTA	Työnumero	Piirustuksen ID
Adlercreutzinkatu 23 06100 Porvoo	040 5435350	948	948-13
Vastuullinen suunnittelija: nimi, tutkinto, allekirjoitus ja päiväys	Matti Valkeavirta, arkkitehti	Suunnitteluala	Tiedoston nimi
25.5.2023	AR		Oulunkylän yhteiskoulu toteutus 2.pln