

PALJO-OSASTON TI:
 Rakennusten palo- ja savunpoistot on P1.
 Asunot on osastoitu huoneistoina E100-luokan rakennuston. Rakennuston on R120-luokainen.
 Tekniikan- ja yhteistöiden osastoina osastoina E100-luokan rakennuston ja savunpoistot on välittömien osastoina. Huoneistojen palo-osasto on E100 ja korvaus rakennuksen luokkaa E100.
 Ks. erillinen palotekninen suunnitelma.

SAVUNPOISTO:
 Parveikkujen savunpoisto järjestetään ylimääräisissä kerroksissa sijaitsevan sähköisten laukaisujen savunpoistokurjan avulla. Aukausmekanismi sijaitsee parveikkujen alareunassa.
 Autohallin savunpoisto järjestetään yhden savunpoistopisteen kautta. Autohallin savunpoiston laukaisu sijaitsee ajoneuvon välissä. Kuluvien ajoneuvojen koroissa on laukaisupisteen kautta.
 Ks. erillinen palotekninen suunnitelma.

PALJO-AROKITTIMET:
 Asunnoissa on määrättyjen mukaiset verkkojärjestelmät kytkettyä kalvojärjestelmällä.

ALKUSAMMUTUSTILALUOSTO:
 Talossa on kaksitasuinen (1.krt).

LÄMMITYS:
 Lämmitys järjestetään vesikiertoisella lämmityksellä (kattokattila).

ILMAVAIKKO:
 Rakennuksessa on asurikohdittainen ilmapuhallin.

VESI:
 Rakennukset liitetään kaupungin vesi- ja jätevesiverkkoon.

ENERGIA: (Kaavamerkintä) asuinhuoneiden energian säästäminen (erillinen):
 Yhteisissä osastoissa on asurikohdittainen aurinkopaneeli.

ÄÄNIERISTYS:
 Äänieristykset ja korostukset YM:n asutuksen mukaan.
 Rakennuksen väestön kutsuväen äänieristykset ovat asurikohdan mukaiset: 2B-talon Maaherran puolella julkisivulla 40 db (mho) / 37 db (muu), 2C-talossa 41 / 38 db ja sen kollektori- ja parveikkujen puolella.
 Ks. erillinen meluselvitys.

OVEN VAPAA KULKUVAIKKO:
 Yhteisten kutsuväen ovi- ja parveikkujen vapaa kulkuväylä on leveydeltä ≥ 800 mm.
 Asutuksen sisällä 800 mm leveä väylä on YM:n asutuksen vapaita kulkuväyliä.

ESTEETTOMYYS:
 Asutuksen esteettä ja kutsuväen esteettä on tarkistettu.
 Asurikohdittainen esteettä on mitoitettu 1500 mm pyörätuolijohdilla.

KYNNYSKORKEUS:
 Asuinhuoneiden, kylpyhuoneiden, asutuksen sisäänkäyntien, yhteis- ja yhteistyön kynnyskorkeudet toteutetaan YM:n asutuksen mukaisesti.

TURVALLISUUS:
 Ovien läpi ja alle 700 mm jäivät tasoinen ovat turvallisat.
 Lasitukset, joihin on vaara törmäys, merkittävällä korkeudella 0,9 m ja 1,5 m korkeudella sijaitsevat huoneistojen välillä.

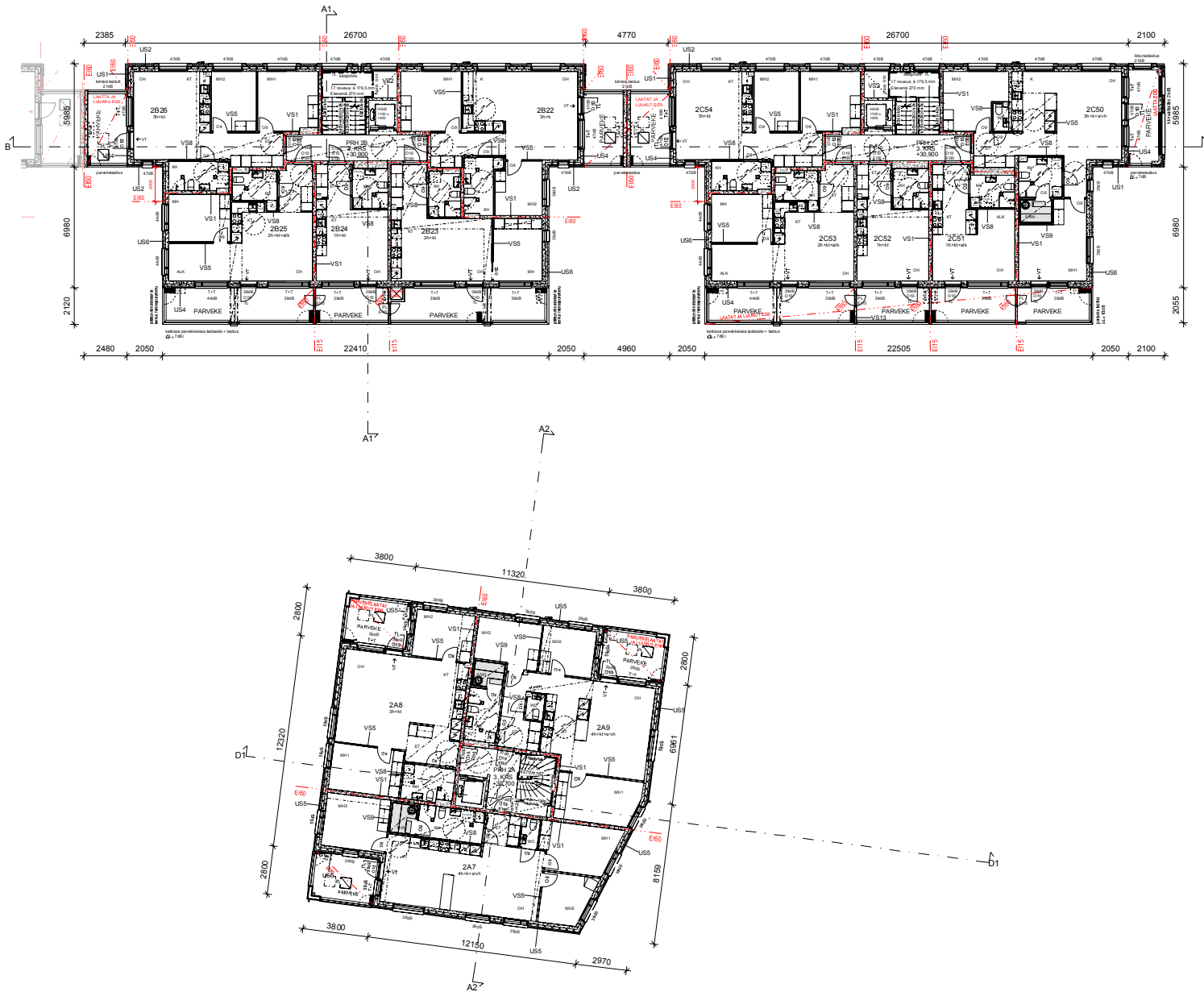
| KODA | KORITTELU LA | TOINTI | RAKENNUSLUOKAN TUNNUS | SIIRTO NO |
|-------------------------------|--------------|--------|--------------------------|-----------|
| 2B | 000 | 2B | | 4/22 |
| RAKENNUSTOIMIKOHTE | | | PIIRUSTUSLAJI | SIIRTO NO |
| LUJDIRAKENNUS | | | PIIRUSTUSLAJI | SIIRTO NO |
| RAKENNUSTOIMIKOHTE | | | POLYPIIRUSTUS, 2. KERTOS | SIIRTO NO |
| As Oy Helsingin Maaherra | | | | 1: 100 |
| Laiturikatu 2, 00650 Helsinki | | | | |

ARKKITEHDIT ANTILLA & RUSANEN OY
AAR Helsinginkatu 1A, 00100 Helsinki
 Puh. 09 422 0000, www.aar.fi
 KÄYTTÖ: 18.9.2020

SIIRTO: 18.9.2020
 Suunn. Yhteistyökummit: Joonas Ala-Karvinen, J.Je

ARK - 350 - 003-02 -

Tekijänoikeus © Arkkitehdit Antilla & Rusanen Oy



PALJO-OSASTONTI:
 Rakennuksen palo- ja savunpoistot on P1.
 Asunot on osastoitu huoneistoina E160-luokan rakennustyyppiin. Rakennustyyppi on R120-luokainen.
 Tekniikan- ja yhteistilojen osastointi on osastoitu E160-luokan rakennustyyppiin ja asunot on E160-luokkaa vaipparien ja väliseinien osalta. Huoneistoväliseinien palo-osastoitus on E160 ja korvausten rakenteiden luokitusaste on R120.
 Ks. erillinen palo- ja savunpoistosuunnitelma.

SAVUNPOISTO:
 Parveikkujen savunpoisto järjestetään ylimääräisessä kerroksessa sijaitsevan sähköisten laukaitsevien savunpoistokurjan avulla. Aukausmekanismi sijaitsee parveikkujen ulkopuolella. Aukohlin savunpoisto järjestetään yhden savunpoistopisteen kautta. Aukohlin savunpoiston laukaisu sijaitsee ylempien kerrosten, kuluvien ulkopuolella kerroksenalalla lukitus kaappina.
 Ks. erillinen palo- ja savunpoistusuunnitelma.

PALJOVAROITTIMET:
 Asunnoissa on määrättyjen mukaiset verkkovirtaan kytketyt palovaroittimet.

ALKUSAMMUTUSKALUJEN LIIKKE:
 Tulosarvioinnissa on käytetty 1 (kpl).

LÄMMITYS:
 Lämmitysjärjestelmä on vesikielinen lämmitys (kaukolämpö).

ILMAVAIKO:
 Rakennukset on suunniteltu asuukohtainen ilmajärjestelmä.

VESI:
 Rakennukset liitetään kaupungin vesi- ja jätevesi- sekä hulevesiverkkoon.

ENERGIA (kaavamääritys asuukohtainen energian luottamisesta lortilla):
 Yhteisille osastoille asennetaan aurinkopaneelit.

ÄÄNIERISTYS:
 Äänieristykset ja koristeukset YM:n asetuksen mukaan.
 Rakennuksen vaipan kaksitasoiset äänisäätövaikutukset ovat asuukohtainen mukaiset: 2B-talon Maaherran puolella julkisivulla 40 db (mho) / 37 db (muu), 2C-talossa 41 / 38 db ja sen kolleppädyssä 38 / 36 db.
 Ks. erillinen meluselvitys.

OVEN VAPAA KULKUUKKO:
 Yhteisten ovien, asuntojen porrastus-ovien ja parveikkujen vapaa kulkukoko on leveydeltä ≥ 800 mm.
 Asuntojen sisäiset 800 mm leveät väliseinät täyttävät YM:n asetuksen vapaaista kulkukoista.

ESTEETTÖMYYS:
 Asuntojen oheisia ja kylpyhuoneissa ja keittiöissä on halk. 1300 mm kokoinen LE ympyrä. Yhteiset ja porrastus-ovien oheiset on mitoitettu 1500 mm pyöryllymäärä.

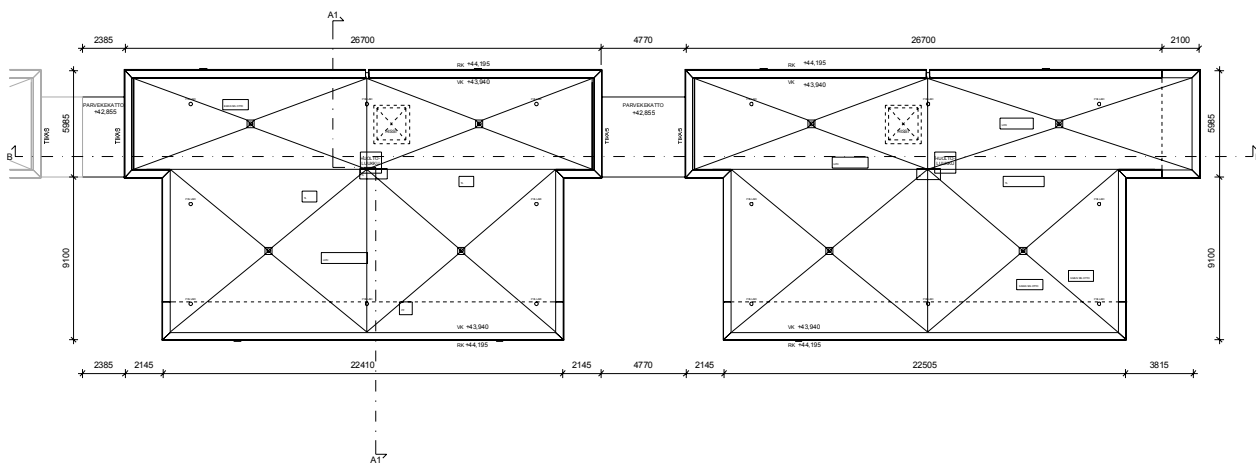
KYNNYSKORKEUS:
 Asuuhuoneiden, kylpyhuoneiden, asuntojen sisäkäytävien, yhteis- ja yhteistilojen kynnykset toteutetaan YM:n asetuksen mukaisesti.

TURVAUJAST:
 Ovien läpi ja alle 700 mm jäivät tasoinen ovat turvaujast.
 Lasitukset, joihin on vaara törmätä, merkitään kaksiosaisella 0,9 m ja 1,5 m korkeudella sijaitsevilla huoneistomäärillä.

| KODA | KORITTELU LA | TOIMITUS | RANKINNUKSEEN TUNNUS | SIVU NO |
|--------------------------------------|--------------|----------|-------------------------|---------|
| 2B | 000 | 2B | | 5/22 |
| RAKENNUSOHJE | | | PIIRUSTUSLAJ | 5/22 |
| LUJDIRAKENNUS | | | PIIRUSTUSLAJ | 5/22 |
| RAKENNUSOHJEEN VAIKUTTE | | | PIIRUSTUSLAJ | 5/22 |
| As.Oy Helsingin Maaherra | | | Polygrafiikka, 3.kerros | 1:100 |
| Laiti Kyösti polku 2, 00650 Helsinki | | | | |

| ARKKITEHDIT ANTILLA & RUSANEN OY | SAUNNAN TYÖ NO. | PIIR. NO. | MUUTOS |
|---|-----------------|-----------|--------|
| AAR RAKENNUKSEEN JA OJEN SUUNNITTELU P.O. BOX 622 00001 HELSINKI Puh. 09 2511 2000 www.aar.fi | 183-2120 | | |
| SAUNNAN TYÖN SUUNNITTELU Jouko Ala-Karvinen | | | |
| Tehtäväkoodi © Arkkitehtit Antilla & Rusanen Oy | | | |

ARK - 350 - 003-03 -



PALO-OHASTONTI
 Rakennuksen paloluokka on P1.
 Asennit on osastoituneiden EIK-lukien rakennus. Rakennusrakenteen on RT20-luokan.
 Terveysturvassa ja elinehtoissa rakennuksen suunnittelussa ja suojauksessa on EIK-lukien osastoille ja niiden osalla tuultorjennan osasto on EIK3 ja korvausrakenteiden lukua on EIK3.
 Ks. osien soveltuksien suunnitelma.

SAVINPOISTO
 Poistoväylän savunpoisto järjestetään ylemmän kerroksen sijasta alustavasti huoneiden alapuolelta. Alustavasti rakennetaan ja suojataan on EIK-lukien osastoille ja niiden osalla tuultorjennan osasto on EIK3 ja korvausrakenteiden lukua on EIK3.
 Alustavasti rakennetaan ja suojataan on EIK-lukien osastoille ja niiden osalla tuultorjennan osasto on EIK3 ja korvausrakenteiden lukua on EIK3.
 Ks. osien soveltuksien suunnitelma.

PAJONARSTIIMET
 Asunonissa on määrättyjen mukaan verkkojen ja kytketty palovaroittimet.

ALUSAMMUTUKALUET
 Terveysturvassa on kaksikerroksinen (1/10).

LAIMITYS
 Lämmitys ja lämmitys on vesivoimakäyttö (kaksikerroksinen).

ILMANVAIKTO
 Rakennuksessa on asunokohdanne koneellinen ilmanvaihto.

VEI
 Rakennuksen lattiasta kaupungin vesi-, jätevesi- sekä huonevieskerkko.

ENERGIA (kaupunkimääritys asunokohdanne energiaenergian turvasta turvasta):
 Terveysturvassa on asennettu aurinkopaneeleja.

JÄÄNERISTYS
 Asunonrakennus ja korjausmääritys YMN asetuksen mukaan.
 Rakennuksen lattiasta kaksikerroksinen kaksikerroksinen on ovi asennettavien mukaisesti 2B-talon.
 Muut osat on toteutettava järkevästi 40 dB (määrä) / 37 dB (muut), 2C-talossa 41 / 38 dB ja sen kaksikerroksinen 30 / 28 dB.
 Ks. osien soveltuksien suunnitelma.

OVEN VAPAAKULU
 Yleiset ovet, asunokohdanne parastessa ovien ja parvekkeiden vapaa kulukko on laajayhteisö +150mm.
 Asunokohdanne on määrätty 150mm vapaa kulukko.

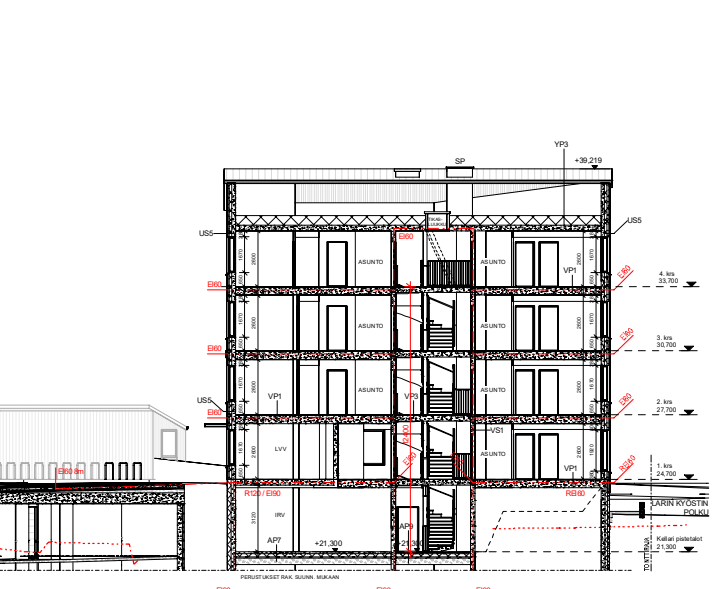
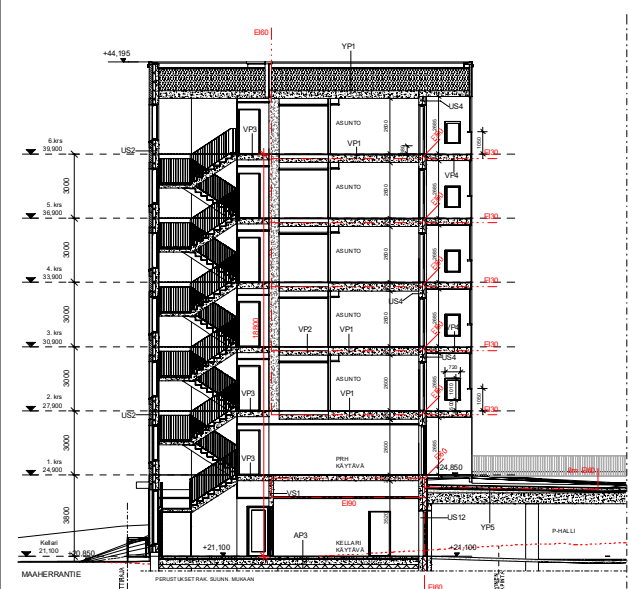
ESTTEITTOMYYS
 Asunonrakennus, kylpyhuone ja keittiö on hall. 1500mm kokoinen LE-ympyrä. Yhteiset ja parvekkeiden on määrätty 1500mm vapaa kulukko.

JONNYKORKEUS
 Asunonrakennus, kylpyhuone, asunokohdanne sisätilojen, yhteiset ja parvekkeiden on määrätty 1500mm vapaa kulukko.

TURVALAJIT
 Ovet ja laite 700mm levyiset ovat turvalajeja.
 Lattiat, jolla on vaurioitunut, merkittävällä kokoisuudella 0,9 m ja 1,5 m korkeudella sijaitsevat huonokohdanne.

| PROJEKTI: Asunokohdanne, EIK-lukien osasto | | | | |
|--|---------|-----------|----------------|-------|
| KUVA | KUVAUS | SOVITUS | PROJEKTI | JOON. |
| 28 | 009 | 28 | ARK-350-003-07 | 022 |
| PROJEKTOI | PIKUNEN | PAIKKUNEN | PIKUNEN | 022 |
| PROJEKTOI | PIKUNEN | PAIKKUNEN | PIKUNEN | 022 |
| As Oy Helsingin Miesherä | | | | 1:100 |
| | | | | |
| | | | | |

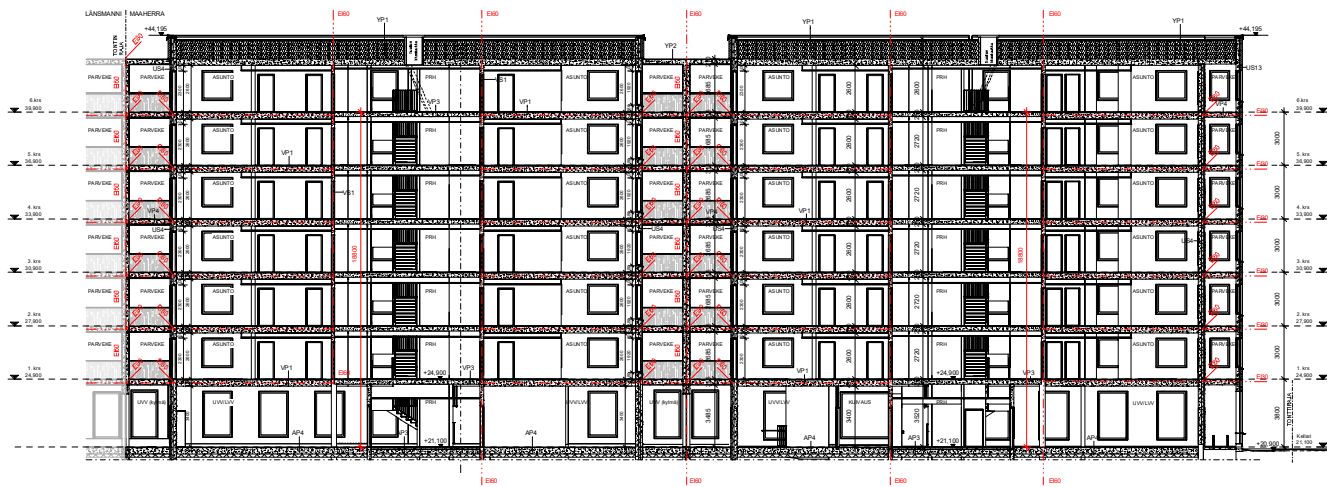
ARKKITEHDIT ANTTILA & RUSANEN OY
AAR ANTTILA & RUSANEN OY
 ARK-350-003-07
 18.9.2023
 Jukka Anttila, Jukka Rusanen



| | | | |
|---|--|---|--|
| Yp1 lamelli 370 mm 1000-800 mm 40 mm | RE80 / Broco(T2) / 0.11 W/m² K orjaidatselementti talonkappale kevytsora suodattamallas harabetoni vöneriäily suojatekyä B-20mm | US2 rahi 150 mm 130 mm 40 mm 135 mm | E80 / 0.17 W/m² K teräsbetoni eriste lamarako ilmanauas |
| Yp3 pisetäli 265/370 mm | Broco(T2) / 0.09 W/m² K orjaidatselementti talonkappale puhalletulla kattoristikko, laulettu ilmalta raakaporrilaudotus eristyksenä petike | US4 parveke 160 mm 130 mm 70 mm | RE80 / 0.17 W/m² K teräsbetoni eriste teräsbetoni |
| VP1 asunnot 370 mm 10 mm 20 mm | RE80 / L _{0.17} +C _{0.0500} 55 dB orjaidatselementti tasote laulparhettitallia | US5 puuvähi 150 mm 130 mm 70 mm | RE80 / 0.17 W/m² K teräsbetoni eriste teräsbetoni vaakatekyäus pystylaudotus |
| VP2 makatäli 260 mm 180-140 mm 20 mm | RE80 / L _{0.17} +C _{0.0500} 53 dB kovu orjaidatselementti kallistabeteoni lillaistite | US6 valkobet 180 mm 130 mm 70 mm | RE80 / 0.17 W/m² K teräsbetoni eriste teräsbetoni, valkobetoni |
| VP3 porraah 260 mm 15 mm 5 mm | RE80 / L _{0.17} +C _{0.0500} 63 dB teräsbetonelementti tasote maivematto | US13 tili parveketäli 160 mm 40 mm 135 mm | RE80 / D _{0.17} 55 dB teräsbetoni |
| AP3 porraah 170 mm 265 mm 10 mm 10 mm 80 mm 15 mm | RE80 / 0.17 W/m² K / L _{0.17} 53 dB solupystyteenlevy orjaidatselementti tasote epi-eriste teräsbetonilaut lillaistite ja kinytälästä | VS1 HVS 200 mm | RE80 / D _{0.17} 55 dB teräsbetoni |
| AP4 irv, UVV 170 mm 370 mm 30 mm | RE80 / 0.17 W/m² K solupystyteenlevy orjaidatselementti tasote lillaistite | VS2 hyskaku 150 mm | RE80 teräsbetoni |
| AP5 tekn. tilä 170 mm 370 mm 25 mm 5 mm | RE80 / 0.17 W/m² K solupystyteenlevy orjaidatselementti tasote maivematto | VS3 VSS 300 mm | RE120 teräsbetoni |
| | | VS5 huoneiston välisellä D _{0.17} 30 dB 13 mm 13 mm 15 mm | käpely käsikruuna / lmmäki käpely |
| | | VS10 asunnon kätis välisellä 15 mm 13 mm 22 mm 86 mm 22 mm 22 mm 15 mm | kasumiseet läteet + läteet vesieriste rakenteellisen käpely lamarako + pystylaudotus teräsbetoni + väli alumiinipapetti, teipattu lamarako + vaakalaudotus lamarako + pystylaudotus vaakapaneeli |
| | | VS13 parvekkeen välisellä E15 8 mm 100 mm 8 mm | jalkokäpely lmmäki + teräsrangka jalkokäpely |

Takemmat tiedot ka. onlinen rakennuslupapöytäkirja.
Betoniinnat sisällä päätöksentösesi tasoteletti ja maatu.

| | | | |
|---|----------------|---------------------------|---------------------|
| TYÖOHJEIDEN TILASTO KOKKOLAN KAUPUNGIN ALUE ETRS-GK25 / N2000 | | | |
| KIOSA | KORTTELIN NÄMÄ | TONTIN NUMERO | RAKENNEKULUN TUNNUS |
| 28 | 009 | 28 | |
| PAIKANNISTOJAHOITAJA | LUJDIRAKENNUS | PROJEKTILAJI | SIUNNIN NRO |
| RAKENNUSKONSULTTIT OY | PAÄPIIRUSTUS | | 1022 |
| As Oy Helsingin Maaherra | | PROJEKTIOPIIKKARIN NRO | ETSAKKAUVA |
| Latn Kytösin polku 2, 00650 Helsinki | | Leikkaus A1-A2 | 1 : 100 |
| SIVELÄ | TYÖ NO | PIIR. NO | MUUTOS |
| | | | |
| ARKKITEHDIT ANTTILA & RUSANEN OY AAR ARCHITECTS LTD Puh. +358 9 250 9550 Faksi +358 9 250 9551 www.arkkitektit.fi | | ARK - 350 - 004-01 - | |
| PÄIVÄYS 18.9.2022 | | TARK. Jouko Ala-Kavita | JJG |
| Teljänrakene © Arkkitektit Antila & Rusanen Oy | | | |

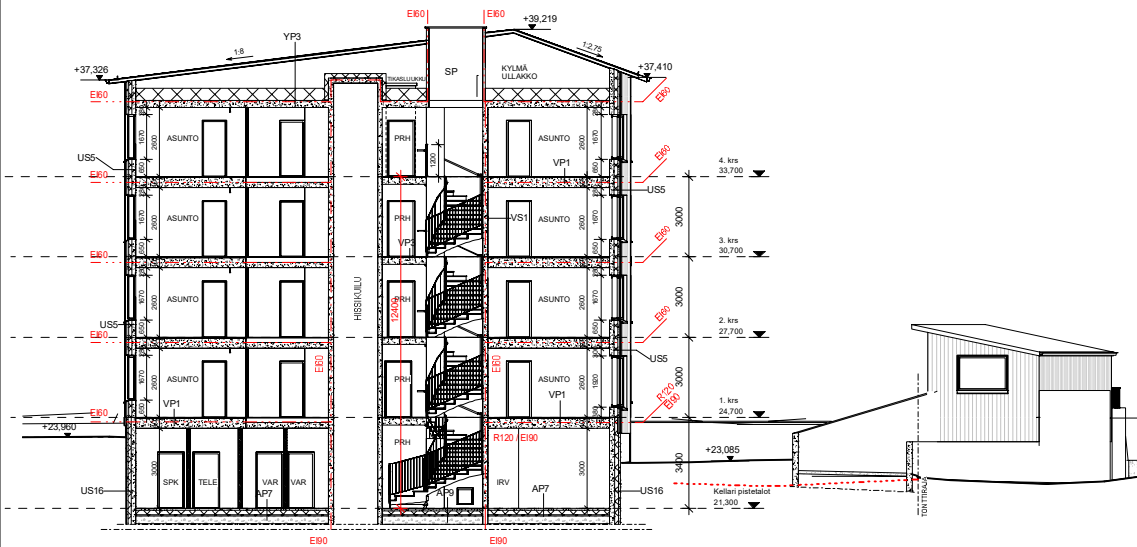


- VP1 lattiat REKO / Bio(TT) 0.11 Win/K 370 mm ohutlaattalattamateriaali
- 40 mm 1000-800 mm kuitupaneeli, suolakäsitelty, vedeneristys, keuhkoputkia 8-20mm
- VP3 paneelit Bio(TT) 0.09 Win/K 260/370 mm ohutlaattalattamateriaali
- 440 mm ohutlaattalattamateriaali
- 53 mm puitasfaltti, kaltevuusko. Luokitus Bmalla
- 0.8 mm lasikoppikalusteikka, eristyskansi, peltitapa
- VP1 saunnat REKO / L₁+C₁... 55 dB 370 mm ohutlaattalattamateriaali
- 20 mm lasikoppikalusteikka
- VP2 seinät REKO / L₁+C₁... 53 dB 200 mm kivi- tai ostonlaatta
- 180-140 mm kalliokiveksen laattalaatat
- VP3 seinät REKO / L₁+C₁... 63 dB 200 mm lasikoppikalusteikka
- 5 mm muovikatto
- AP3 painat REKO / 0.17 Win/K / L₁ 53 dB 170 mm lasikoppikalusteikka
- 10 mm
- 365 mm 40 mm epa-eristys
- 60 mm lasikoppikalusteikka
- 80 mm eristys ja viemäriputki
- AP4 IRL IRL REKO / 0.17 Win/K 170 mm lasikoppikalusteikka
- 170 mm ohutlaattalattamateriaali
- 30 mm laattamatto
- AP5 lattiat REKO / 0.17 Win/K 170 mm lasikoppikalusteikka
- 170 mm ohutlaattalattamateriaali
- 25 mm lasikoppikalusteikka
- 5 mm muovikatto

- ULS 88 EKO / 0.17 Win/K 102 mm karakotoni
- 120 mm eristys
- 40 mm lasikoppikalusteikka
- 135 mm eristys
- UL4 parvekke REKO / 0.17 Win/K 180 mm karakotoni
- 130 mm eristys
- 70 mm lasikoppikalusteikka
- UL5 painat REKO / 0.17 Win/K 130 mm karakotoni
- 135 mm eristys
- 70 mm lasikoppikalusteikka
- 32 mm lasikoppikalusteikka
- 28 mm välikalusteikka
- 28 mm välikalusteikka
- UL6 välikat REKO / 0.17 Win/K 180 mm karakotoni
- 130 mm eristys
- 70 mm lasikoppikalusteikka
- UL7 88 parvekke REKO / 0.17 Win/K 160 mm karakotoni
- 180 mm eristys
- 135 mm lasikoppikalusteikka
- V51 HVB REKO / D₁ = 55 dB 200 mm karakotoni
- V52 Hsokkuli REKO 150 mm karakotoni
- V53 VBS REKO 300 mm karakotoni
- V55 huoneen väliseinä D₁ = 50 dB 180 mm kivi- tai ostonlaatta
- 80 mm eristys
- 130 mm kivi- tai ostonlaatta
- V59 saunan ilmä välikat V59... 15 mm
- 13 mm välikat
- 22 mm eristys
- 80 mm eristys
- 22 mm eristys
- 80 mm eristys
- V513 parvekkeen välikat E15 8 mm eristys
- 100 mm eristys
- 8 mm eristys

Tarkennet ja otet tu, erillisen teknisen piirustuksen. Eristöjen välikat paksuuksien muutokset ja muut.

| KUUKA | MOUNTELUKKA | SOUMIEN | TOIMITUSKOHTE | AIKAINEN |
|---|-------------|---------|----------------|----------|
| 28 | 059 | 28 | ARK-350-004-02 | 11.02 |
| As Oy Helsingin Maaherra Lahti Ryntin portti 2, 00500 Helsinki | | | | |
| ARKKITEHDIT ANTILIA & RUSANEN OY AAR ANTILIA RUSANEN Antilia & Rusanen Oy Puenteentie 4 A, 00240 Järvenpää Puh: 010 440 6850 www.aar.fi | | | | |
| ARK - 350 - 004-02 Antilia & Rusanen Oy Jarmo Ala-Kortte | | | | |



- YP1 lamelli REI60 / Broof(T2) / 0.11 W/m² K
370 mm ontelolaattaelementti
bitumihuopa
1000-800 mm kevytsora
suodatin kangas
40 mm hietabetoni
vedeneristys
suojakävyys 8-20mm
- YP3 pistetalo Broof(T2) / 0.09 W/m² K
265/370 mm ontelolaattaelementti
bitumihuopa
450 mm puhallusväli
23 mm kattoriistikko, tuuletettu ilmalla
0,6 mm raakaportillaudoitus
eristyskermi
pelikate
- VP1 asunnot REI60 / L_{17,w}+C_{10,250} 55 dB
370 mm ontelolaattaelementti
10 mm tasote
20 mm lautaparkettilaattia
- VP2 märkätilät REI60 / L_{17,w}+C_{10,250} 53 dB
200 mm lovettu ontelolaatta
180-140 mm kallistusbetoni
20 mm lattialaatat
- VP3 porrash. REI60 / L_{17,w}+C_{10,250} 63 dB
260 mm teräsbetonelementti
15 mm tasote
5 mm muovimatto
- AP3 porrash. REI60 / 0.17 W/m² K / L_w 53 dB
170 mm solupolystyreenilevy
265 mm ontelolaattaelementti
10 mm tasote
30 mm eps-eriste
80 mm teräsbetoneilaatta
15 mm lattialaatat ja kiinnityslaasti
- AP4 IRV, UVV REI60 / 0.17 W/m² K
170 mm solupolystyreenilevy
370 mm ontelolaattaelementti
30 mm lattiamaalit
- AP5 tekn. tilat REI60 / 0.17 W/m² K
170 mm solupolystyreenilevy
370 mm ontelolaattaelementti
25 mm tasote
5 mm muovimatto

- US2 tiili EI60 / 0.17 W/m² K
150 mm teräsbetoni
120 mm eriste
40 mm ilmarako
135 mm tilimuraus
- US4 parveke REI60 / 0.17 W/m² K
180 mm teräsbetoni
130 mm eriste
70 mm teräsbetoni
- US5 parverh. REI60 / 0.17 W/m² K
150 mm teräsbetoni
130 mm eriste
70 mm teräsbetoni
32 mm vaakakoolaus
28 mm pystyauuditus
- US6 valkobet. REI60 / 0.17 W/m² K
180 mm teräsbetoni
130 mm eriste
70 mm teräsbetoni, valkobetoni
- US13 tiili parvekepieli
160 mm teräsbetoni
40 mm ilmarako
135 mm tilimuraus
- VS1 HVS REI60 / D_{17,w} 55 dB
200 mm teräsbetoni
- VS2 hissäkulu REI60
150 mm teräsbetoni
- VS3 VSS REI120
300 mm teräsbetoni
- VS5 huoneiston väliseinä D_{17,w} 30 dB
13 mm kipsilevy
66 mm teräsranka / ilmaväli
13 mm kipsilevy
- VS10 asunnon khv väliseinä
15 mm keraamiset laatat + laasti
veiseriste
13 mm märkätilan kipsilevy
13 mm ilmarako + pystyauuditus
66 mm teräsranka + villa
aluminipaperi, teppäut
13 mm ilmarako + vaakalauuditus
22 mm ilmarako + pystyauuditus
15 mm vaakapaneli
- VS13 parvekkeen väliseinä EI15
8 mm julkisivulevy
100 mm ilmaväli + teräsranka
8 mm julkisivulevy

Tarkemmat tiedot ks. erillinen rakennuspiirustus.

Betonipinnat sisällä pääsääntöisesti tasotettu ja maalattu.

TASOKOORDINAATIT / KORKEUSLAUSELMA
ETRS-GK25 / N2000

| | | | |
|---------------------------------------|--------------|------------|-------------------------|
| K.O.S.A | KORTTELITILA | TONTTI-NRO | RAKENNUSLUVAN TUNNUS |
| 28 | 009 | 28 | |
| RAKENNUSOMIENPIDE | | | PRHUSTULAJA |
| UUDISRAKENNUS | | | JUKSI NO |
| RAKENNUSKORTTEIN NIMI JA Osoite | | | 12/22 |
| As.Oy Helsingin Maaherra | | | MITTAAKAVAT |
| Larin Kyöstin polku 2, 00650 Helsinki | | | Leikkaus D1-D1 1:100 |
| SAUNN. ALA | TYÖNO. | PIIR. NO. | MUUTOS |

ARKKITEHDIT ANTILTA & RUSANEN OY
MEKKELINKATU 1A, 00100 HELSINKI
Puh. 07 482 4000 www.aa-rlt.fi
S-OSIO ETUNIMISUUNNITELMA-RTI

PÄIVÄYS
18.9.2020

Tekijänoikeus © Arkkitehdit Anttila & Rusanen Oy

ARK - 350 - 004-03 -

SAUNN. / YHTYSEIKKÖ
Jooras Ala-Karvia

TARK.
JZe

Materiaalit

- 1 Betoni
- 2 Vaikobetoni
- 3 Paikalla muurattu tiili
- 3.1 Paikalla muurattu tiili, Wienerberger Graniitti Makasiini
- 3.2 Paikalla muurattu tiili, Wienerberger Graniittikirjava Makasiini
- 3.3 Paikalla muurattu tiili, Wienerberger Superwhite Retro
- 3.4 Paikalla muurattu tiili, Wienerberger Tuohi Retro
- 3.5 Paikalla muurattu tiili, Wienerberger Kuura Retro
- 4 Pystypaneeli, kuusi, maalattu
- 5 Peltikate
- 6 Julkisivulevy
- 7 Lasitus, kirkas
- 7.1 Lasitus, kirkas
- 7.2 Lasikaide, hiekkapuhallettu kuvio



TONTIN PÄÄDYN YHTEENSÖVITUS TARKENTUJUU SUUNNITTELUUN JA NAAPURITONTIN SUUNNITELMIEN EDESSÄ

TASOKOORDINAATIO / KORKEUSARJESTELMA
ETRS-GK25 / NZ2000

KOSA 28 KORTTELITILA 009 TONTTIRNÖ 28
RAKENNUSLOMAKORTTI
LUUDISRAKENNUS
RAKENNUSKOHTAEN NIMI JA OSOITE
As.Oy Helsingin Maaherra
Larin Kyöstin pöytä 2, 00650 Helsinki

RAKENNUSLUVAN TUNNUS
PIIRUSTUSLAJI JUOKS. NO
PÄÄPIIRUSTUS 13/22
PIIRUSTUKSEN SISÄLTÖ MITTAKAAVAT
Lamellit julkisivu koilliseen 1 : 100

ARKKITEHDIT ANTILA & RUSANEN OY
AAR MEHELINNINKATU 1A, 00100 HELSINKI
PUH. 09 422 6650 WWW.AA-R.FI
S-POSTI: ETUNIMI.SUKUNIMI@AA-R.FI

SUUN. ALA TYÖ NO. PIIR. NO. MUUTOS

ARK - 350 - 005-01 -

PÄIVÄYS
18.9.2020

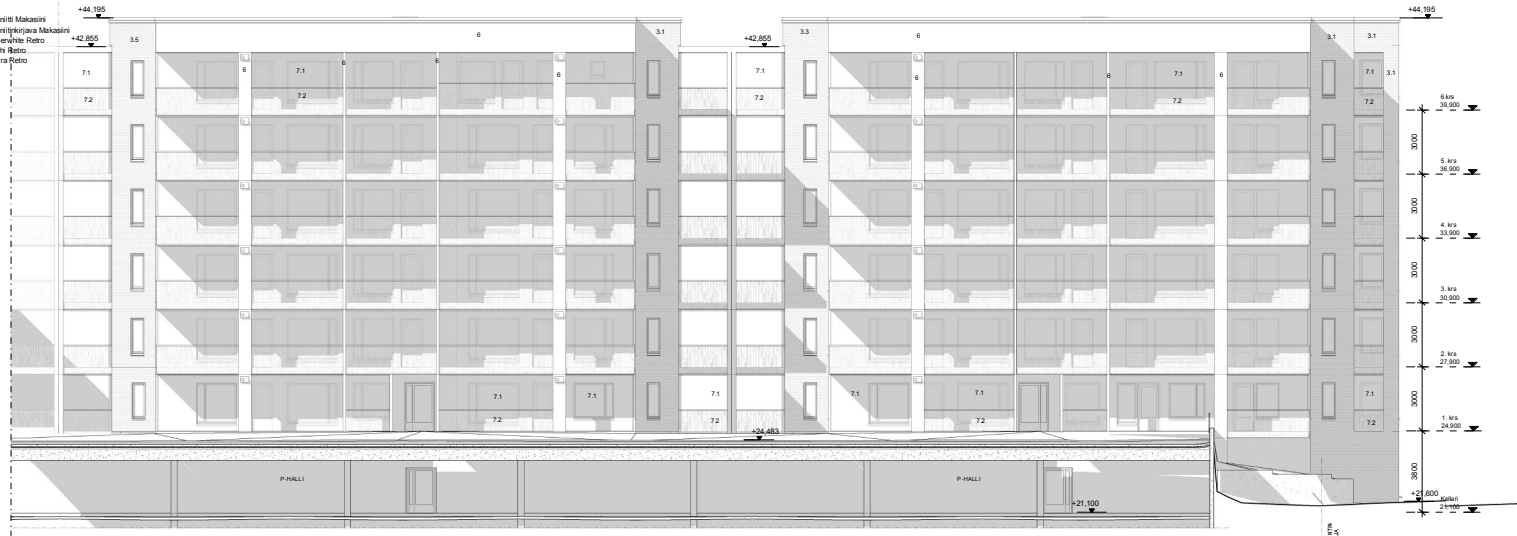
SUUNN. / YHTEYSHENKILÖ TARK.
Joonas Ala-Karvia JZe

Tekijänoikeus © Arkkitehdit Anttila & Rusanen Oy

Materiaalit

- 1 Betoni
- 2 Valkobetoni
- 3 Pakkalamuuru III
- 3.1 Pakkalamuuru III, Wienerberger Granitli Makasini
- 3.2 Pakkalamuuru III, Wienerberger Granitli Kivaja Makasini
- 3.3 Pakkalamuuru III, Wienerberger Superwhite Retro
- 3.4 Pakkalamuuru III, Wienerberger Touch Retro
- 3.5 Pakkalamuuru III, Wienerberger Kuura Retro
- 4 Pestypaneeli, kuusi, maastettu
- 5 Palkkale
- 6 Julkisivulevy
- 7 Lasitus, kirkas
- 7.1 Lasitus, kirkas
- 7.2 Laskade, Nekkapuhallettu kovi

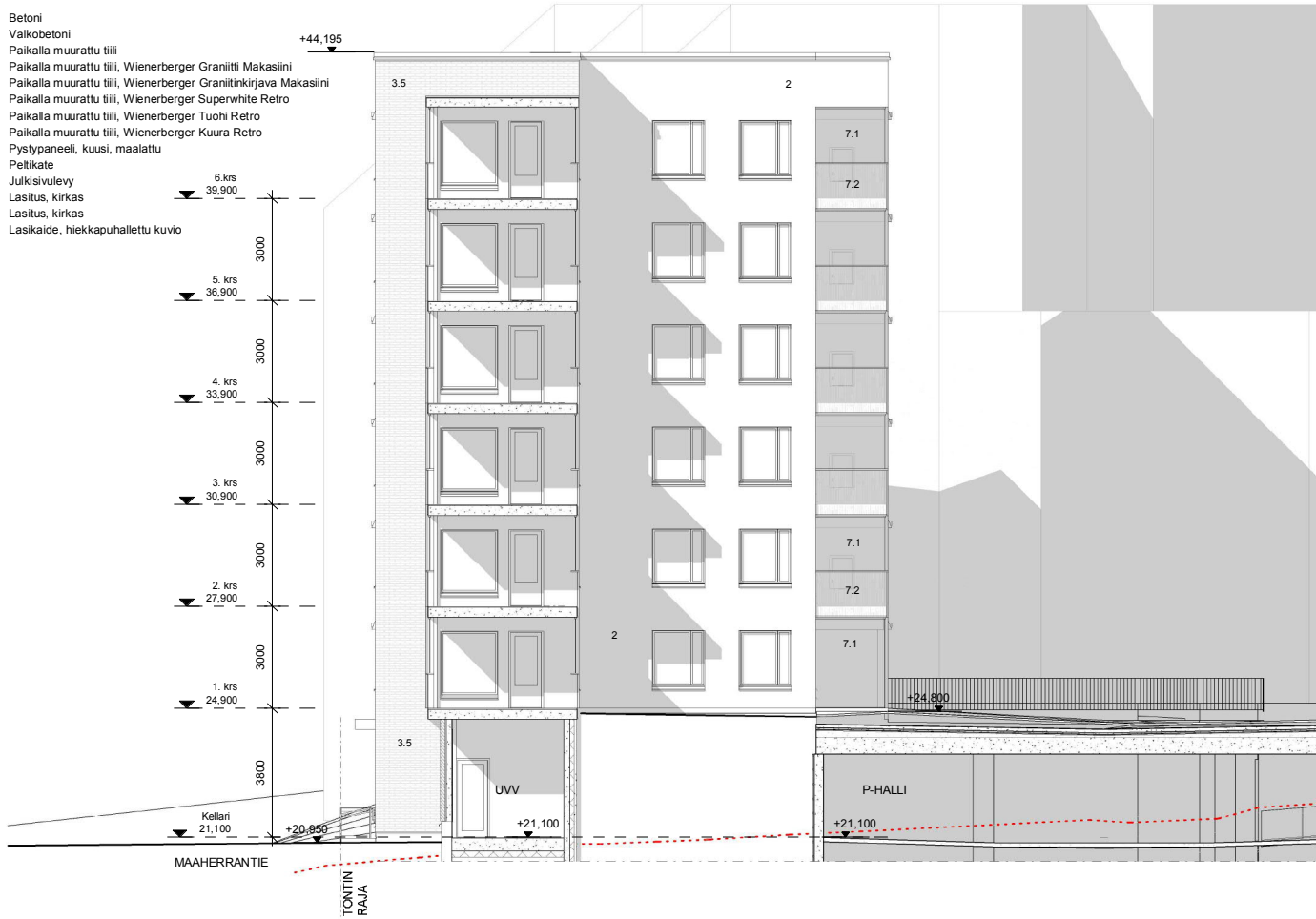
LÄNSMANNI MAAHERRA



| | | | |
|--|-------------|-----------------------------|--|
| KIOSKI | KORTTELULLA | TONTTIRIN | RAKENNUSLUVAN TUNNUS |
| ZB | 009 | ZB | |
| RAKENNUSLOPENTUNNUS | | PIIRUSTUSLAJI | SIVUJEN NÖ |
| UUDISRAKENNUS | | PÄÄPIIRUSTUS | 1422 |
| RAKENNUSLOPENTUNNUS | | PIIRUSTUSKÄSIKIRJA | MITTAKAAVA |
| As Oy Helsingin Maaherra | | Lamellit julkisivu kaakkoon | 1 : 100 |
| Latin Kytösän polku 2, 00650 Helsingki | | | |
| <p>ARKKITEHDIT ANTTILA & RUSANEN OY AAR HENRIKINKATU 1A, 00100 HELSINKI Puh. 09 452 0000 www.aar.fi info@aar.fi</p> | | | ESIV. ALA ETYÖ NÖ PIR. NÖ MUUTOS |
| PÄIVÄYS 18.9.2020 | | | SUUNN. YHTIÖSEINÄLÖ Joonas Ala-Karvinen |
| Tekijänoikeus © Arkkitehdit Anttila & Rusanen Oy | | | ARK - 350 - 005-02 - TARK. JZe |

Materiaalit

- 1 Betoni
- 2 Valkobetoni
- 3 Paikalla muurattu tiili
- 3.1 Paikalla muurattu tiili, Wienerberger Graniitti Makasini
- 3.2 Paikalla muurattu tiili, Wienerberger Graniittirkirjava Makasini
- 3.3 Paikalla muurattu tiili, Wienerberger Superwhite Retro
- 3.4 Paikalla muurattu tiili, Wienerberger Tuohi Retro
- 3.5 Paikalla muurattu tiili, Wienerberger Kuura Retro
- 4 Pystypaneeli, kuusi, maalattu
- 5 Petikkate
- 6 Julkisivulevy
- 7 Lasitus, kirkas
- 7.1 Lasitus, kirkas
- 7.2 Lasikaide, hiekkapuhallettu kuvio



TASOKOORDINAATIO / KORKEUSARJESTELMA
ETRS-GK25 / NZ2000

KOSA 28 KORTTELITILA 009 TONTTIRN:o 28

RAKENNUSLOMAKUNNAN
LUODISRAKENNUS

RAKENNUSKOITTEEN NIMI JA OSOITE

As.Oy Helsingin Maaherra
Larin Kyöstin pöku 2, 00650 Helsinki

RAKENNUSLUVAN TUNNUS

PIIRUSTUSLAJI JUOKS. NO

PÄÄPIIRUSTUS 15/22

PIIRUSTUKSEN SISÄLTÖ MITTAKAAVAT

Lamellit julkisivu lounaaseen 1 : 100

SUUN. ALA TYÖ NO. PIIR. NO. MUUTOS

ARK - 350 - 005-03 -

ARKKITEHDIT ANTTILA & RUSANEN OY
AAR MIEHELENNINKATU 1A, 00100 HELSINKI
Puh. 09 422 4660 WWW.AA-R.FI
S-POSTI: ETUNIMI.SUKUNIMI@AA-R.FI

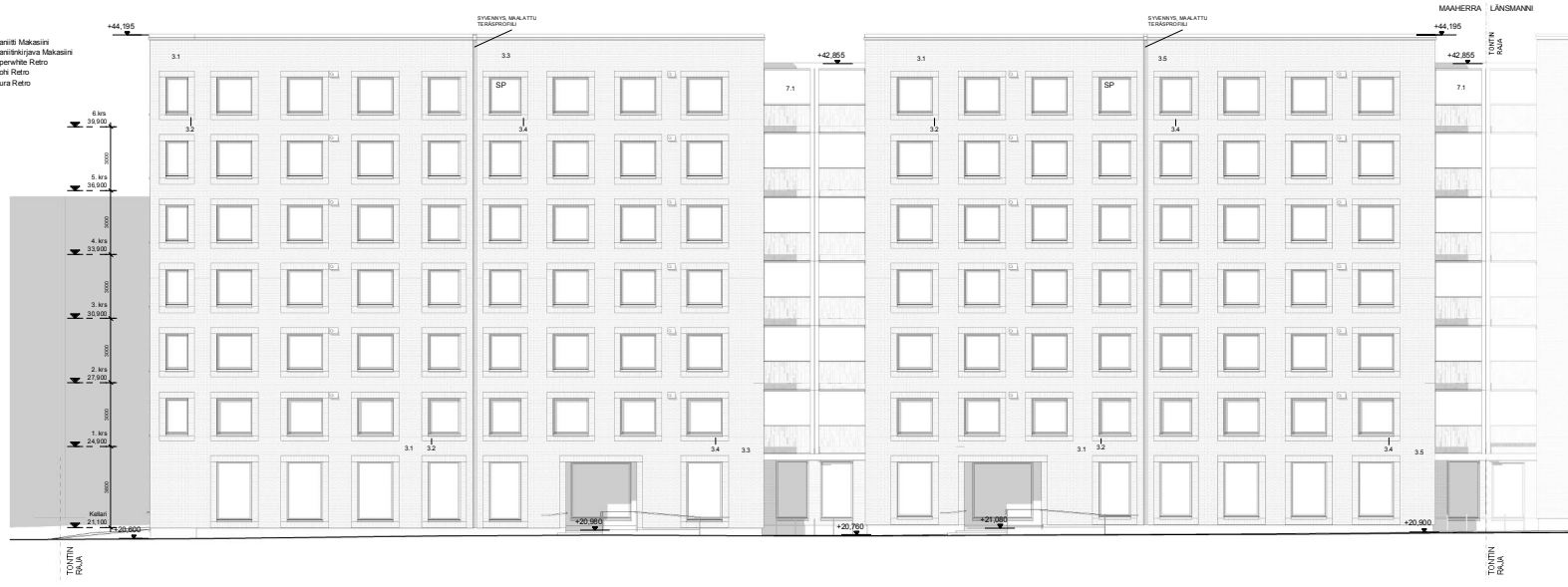
Päiväys
18.9.2020

Tekijänoikeus © Arkkitehdit Anttila & Rusanen Oy

SUUNN. / YHTEYSHENKILÖ TARK.
Joonas Ala-Karvia JZe

Materiaalit

- 1 Betoni
- 2 Vahabetoni
- 3 Paikalla muurattu tiili
- 3.1 Paikalla muurattu tiili, Wienerberger Granitelli Makasini
- 3.2 Paikalla muurattu tiili, Wienerberger Granitelli/kuiva Makasini
- 3.3 Paikalla muurattu tiili, Wienerberger SuperWhite Retro
- 3.4 Paikalla muurattu tiili, Wienerberger Tusti Retro
- 3.5 Paikalla muurattu tiili, Wienerberger Kuura Retro
- 4 Pystypaneeli, kuusi, maalattu
- 5 Palkite
- 6 Julkisivulevy
- 7 Lasitus, kirkas
- 7.1 Lasitus, kirkas
- 7.2 Laskaidet, nekkapuhallettu kovu



| | | | |
|--|---------------|------------------------------|--|
| KIOSKI | KORTTELU/LA | TONTTI/RAJA | RAKENNUSLUOVUUS/TUNNUS |
| ZB | 009 | ZB | |
| TOIMINNISTOAIKANA/REK | UUDISRAKENNUS | PIIRUSTUSLAJI | SIUNN. NO. |
| | | PÄÄPIIRUSTUS | 1622 |
| TOIMINNISTOAIKANA/REK | UUDISRAKENNUS | PIIRUSTUS/REK/REK/REK | SIUNN. NO. |
| | | Lamellit julkisivu luoteseen | 1 : 100 |
| As Oy Helsingin Maaherra Laitin Kytösin polku 2, 00650 Hietalahti | | | |
| ARKKITEHDIT ANTTILA & RUSANEN OY NIEMENKATU 1A, 00100 HELSINKI Puh. 09 452 0000 www.aar.fi info@aar.fi | | | ESIK. ALA EYD. NO. PIIR. NO. MUUTOS |
| PÄIVÄYS 18.5.2020 Tekijänoikeus © Arkkitehdit Anttila & Rusanen Oy | | | ARK - 350 - 005-04 - SUUNN. YHTIÖSIHTEILIJÄ Joonas Ala-Kavits TARK. JZe |

Materiaalit

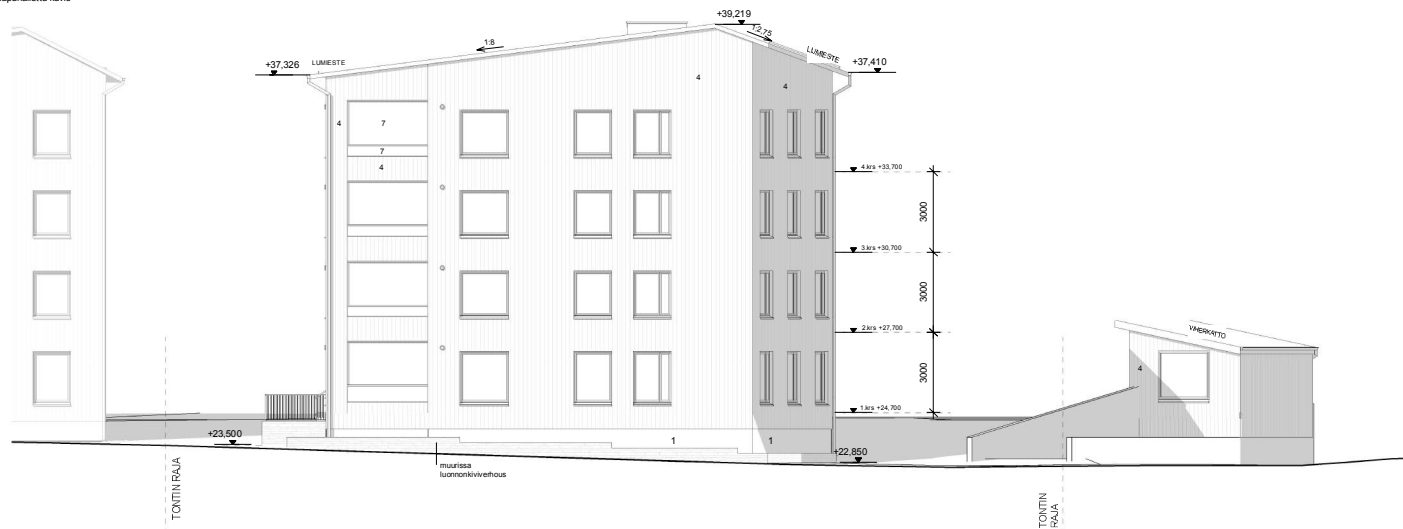
- 1 Betoni
- 2 Valkobetoni
- 3 Paikalla muurattu tiili
- 3.1 Paikalla muurattu tiili, Wienerberger Graniitti Makasiini
- 3.2 Paikalla muurattu tiili, Wienerberger Graniitinkirjävä Makasiini
- 3.3 Paikalla muurattu tiili, Wienerberger Superwhite Retro
- 3.4 Paikalla muurattu tiili, Wienerberger Tuohi Retro
- 3.5 Paikalla muurattu tiili, Wienerberger Kuura Retro
- 4 Pystypaneeli, kuusi, maalattu
- 5 Peltikate
- 6 Julkisivulevy
- 7 Lasitus, kirkas
- 7.1 Lasitus, kirkas
- 7.2 Lasikaide, hiekkapuhallettu kuvio



| | | | |
|---|---|-------------------------------|----------------------|
| KOSA 28 | KORTTELITILA 009 | TONTTIRNO 28 | RAKENNUSLUVAN TUNNUS |
| RAKENNUSLOMENPIDE LUUDISRAKENNUS | RAKENNUSKOITTEEN NIMI JA OSOITE As.Oy Helsingin Maaherra Larin Kyöstin pöku 2, 00650 Helsinki | PIIRUSTUSLAJI PÄÄPIIRUSTUS | JUOKS. NO 17/22 |
| RAKENNUSKOITTEEN NIMI JA OSOITE As.Oy Helsingin Maaherra Larin Kyöstin pöku 2, 00650 Helsinki | PIIRUSTUKSEN SISÄLTÖ Pistetalo julkisivu koilliseen | MITTAKAAVAT 1 : 100 | |
| ARHITEHDIT ANTTILA & RUSANEN OY AAR MIEHELENNINKATU 1A, 00100 HELSINKI Puh. 09 422 6660 WWW.AA-R.FI S-POSTI: ETUNIMI.SUKUNIMI@AA-R.FI | SUUN. ALA Joonas Ala-Karvia | TYÖ NO. JZe | PIIR. NO. JZe |
| PÄIVÄYS 18.9.2020 | TARK. JZe | ARK - 350 - 005-05 - | |
| Tekijänoikeus © Arkkitehdit Anttila & Rusanen Oy | | | |

Materiaali

- 1 Betoni
- 2 Valkobetoni
- 3 Paikalla maurattu tiili
- 3.1 Paikalla maurattu tiili, Wienerberger Granitti Makasini
- 3.2 Paikalla maurattu tiili, Wienerberger Superwhite Makasini
- 3.3 Paikalla maurattu tiili, Wienerberger Superwhite Retro
- 3.4 Paikalla maurattu tiili, Wienerberger Tuohi Retro
- 3.5 Paikalla maurattu tiili, Wienerberger Kuura Retro
- 4 Pystypaneeli, kuusi, maalattu
- 5 Peltikate
- 6 Julkisivulevy
- 7 Laskus, kirkas
- 7.1 Laskus, kirkas
- 7.2 Laskaide, heikkopuhallettu kuvio



TASKUKOORDINAATIT O / KORKEUSLÄRUSTELMA

ETRS-GK25 / N2000

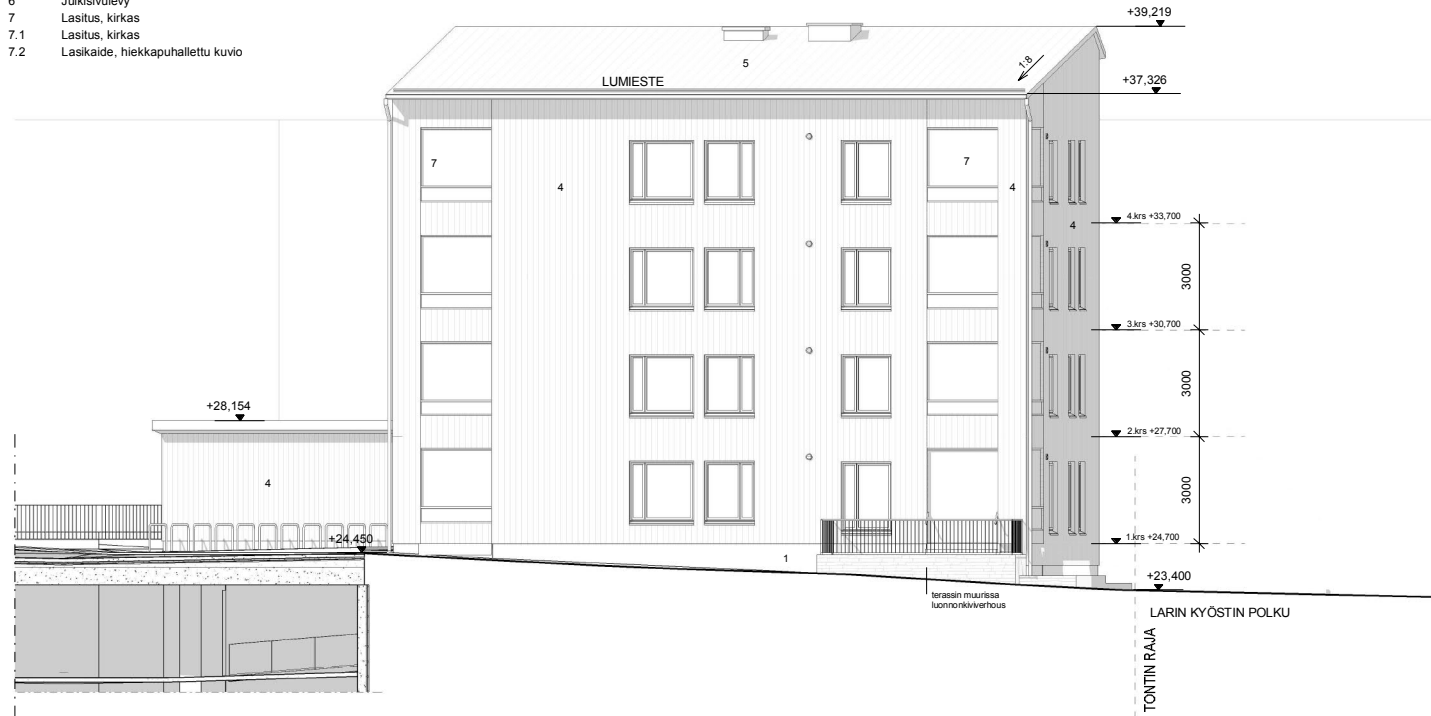
| | | | | | |
|----------------------------------|---|---------------------------------|----------------------|--------------|-----------|
| K.O.S.A. | KORTTELILUOKA | TONTTIKORTTI | RAKENNUSLUVAN TUNNUS | PIRUSTUSALA | JUOKSE NO |
| 28 | 009 | 28 | | PAÄPIIRUSTUS | 18/22 |
| RAKENNUSLOMAKIRJE | UUDISRAKENNUS | RAKENNUSKORTTEIN NIMI JA Osoite | PIRUSTUSKOKO | MITTAKAAVAT | 1:100 |
| As.Oy Helsingin Maaherra | Larin Kyöstin polku 2, 00650 Helsinki | Pistetalo julkisivu kaakkoon | | | |
| ARKKITEHDIT ANTILLA & RUSANEN OY | MECHELININKAARI 1A, 00100 HELSINKI Puh. 09 452 0000 WWW.AA-R.FI P-CODE: ETUNNUS/SUUNNITTELU/AA-R.FI | SAUNN. ALA | TYÖ NO. | PIR. NO. | MUUTOS |
| PÄÄMÄYS | 18.9.2020 | SAUNN. / YHTEISKENKILÖ | Jooras Ala-Karvia | TARK. | JZe |

ARK - 350 - 005-06 -

Tekijänoikeus © Arkkitehdit Anttila & Rusanen Oy

Materiaalit

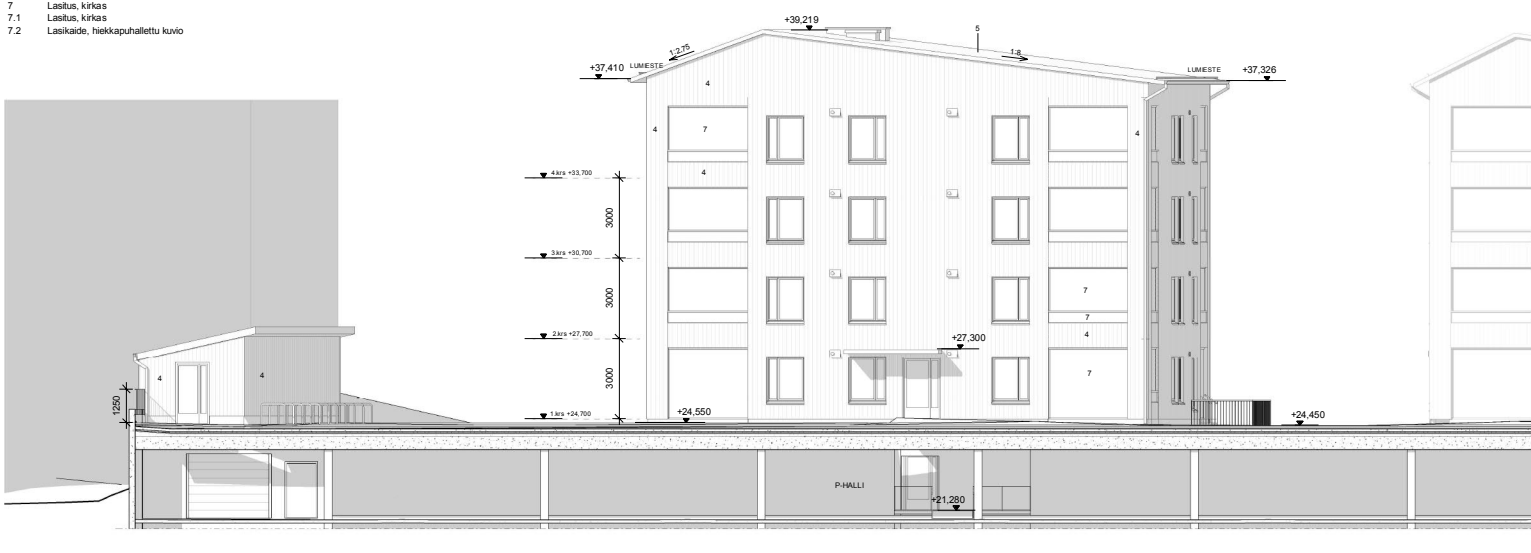
- 1 Betoni
- 2 Valkobetoni
- 3 Paikalla muurattu tiili
- 3.1 Paikalla muurattu tiili, Wienerberger Graniitti Makasiini
- 3.2 Paikalla muurattu tiili, Wienerberger Graniitinkirjävä Makasiini
- 3.3 Paikalla muurattu tiili, Wienerberger Superwhite Retro
- 3.4 Paikalla muurattu tiili, Wienerberger Tuohi Retro
- 3.5 Paikalla muurattu tiili, Wienerberger Kuura Retro
- 4 Pystypaneeli, kuusi, maalattu
- 5 Peltikate
- 6 Julkisivulevy
- 7 Lasitus, kirkas
- 7.1 Lasitus, kirkas
- 7.2 Lasikaide, hiekkapuhallettu kuvio



| | | | |
|--|---|---|------------------------|
| KOSA 28 | KORTTELITILA 009 | TONTTIRNO 28 | RAKENNUSLUVAN TUNNUS |
| RAKENNUSLOMENPIDE LUUDISRAKENNUS | RAKENNUSKOITEEN NIMI JA OSOITE As.Oy Helsingin Maaherra Larin Kyöstin polku 2, 00650 Helsinki | PIIRUSTUSLAJI PÄÄPIIRUSTUS | JUOKS. NO 19/22 |
| | | PIIRUSTUKSEN SISÄLTÖ Pistetalo julkisivu lounaseen | MITTAKAAVAT 1 : 100 |
| | | SUUN. ALA | TYÖ NO. |
| | | PIIR. NO. | MUUTOS |
| | | ARK - 350 - 005-07 - | |
| PÄIVÄYS 18.9.2020 | | SUUNN. / YHTEYSHENKILÖ Joonas Ala-Karvia | TARK. JZe |
| Tekijänoikeus © Arkkitehdit Anttila & Rusanen Oy | | | |

Materiaalit

- 1 Betoni
- 2 Valkobetoni
- 3 Paikalla muurattu tiili
- 3.1 Paikalla muurattu tiili, Wienerberger Granitti Makasini
- 3.2 Paikalla muurattu tiili, Wienerberger Granittinrijava Makasini
- 3.3 Paikalla muurattu tiili, Wienerberger Superwhite Retro
- 3.4 Paikalla muurattu tiili, Wienerberger Tuchi Retro
- 3.5 Paikalla muurattu tiili, Wienerberger Kuura Retro
- 4 Pystypaneeli, kuusi, maalattu
- 5 Pelkkäte
- 6 Julkisivulevy
- 7 Lasitus, kirkas
- 7.1 Lasitus, kirkas
- 7.2 Lasikaide, hiekkapuhallettu kuvio



TASKUKOORDINAATIT O / KORKEUSLÄJSTELMA

ETRS-GK25 / N2000

| | | | | | |
|--|----------------------------------|---------------------------------------|------------------------|--------------------------------|-----------|
| K.O.S.A. | KORTTELITILA | TONTTIRNÖ | RAKENNUSLUVAN TUNNUS | PIRUSTUSALUE | JUOKSE NO |
| 28 | 009 | 28 | | PAÄPIIRUSTUS | 2022 |
| RAKENNUSLOMENNINPIDE | UUDISRAKENNUS | RAKENNUSKORTTEIN NIMI JA Osoite | PIRUSTUSKOKO | MITTAKAAVAT | 1:100 |
| | | As.Oy Helsingin Maaherra | | Pistetalo julkisivu luoteeseen | |
| | | Larin Kyöstin polku 2, 00650 Helsinki | | | |
| ARKKITEHDIT ANTILTA & RUSANEN OY | MECHELINNAUKU 1A, 00100 HELSINKI | PIH. OY 452 0000 | WWW.AA-R.FI | SAUNN / YHTEISKENKLO | TARK. |
| PÄÄMÄYS | 18.9.2020 | 5-0302 | ETUNIMISUUSLUVANAA-021 | Jooras Ala-Karvia | JZe |
| Tekijänoikeus © Arkkitehdit Anttila & Rusanen Oy | | | ARK - 350 - 005-08 - | | |

Kerrosalaskelma m²

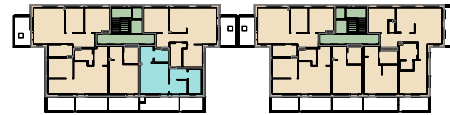
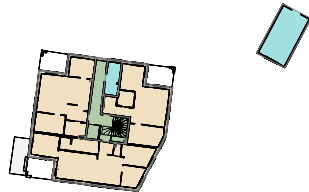
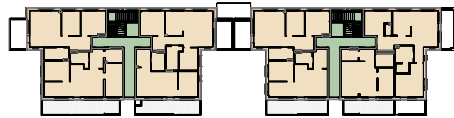
| | |
|------------------|--------|
| Asunnot | 4176,5 |
| Hormit | 49 |
| Porrashuoneet | 573,5 |
| US 250mm ylitys | 232 |
| Kellarin lisäala | 68,5 |
| Tekniset tilat | 97,5 |
| Yhteistilat | 633 |

Rakennusoikeuteen luettava kerrosala yhteensä
4750 m²

Kokonaisala yhteensä 5830 m²

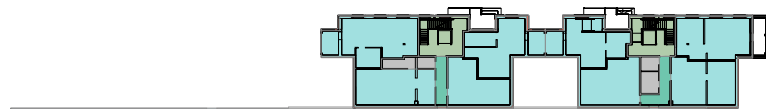
- Porrashuoneet
- Asunnot
- Hormit
- US 250mm ylitys

1. KRS 1 : 500



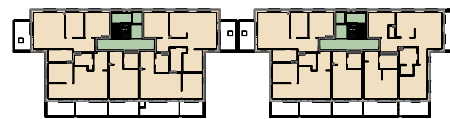
- Porrashuoneet
- Asunnot
- Hormit
- Yht. tilat
- US 250mm ylitys

6. KERROS 1 : 500

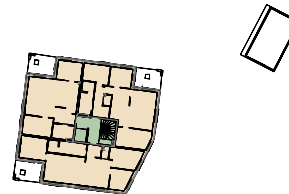


- Porrashuoneet
- Autohalli
- Kellarin lisäala
- Tekn. tilat
- Yht. tilat
- US 250mm ylitys

KELLARI 1 : 500



2. - 5. KERROS



2. - 4. KERROS

TASOKOORDINAATIO / KORKEUSJÄRJESTELMÄ
ETRS-GK25 / N2000

KOSA 28 KORTTELITILA 009 TONTTIRN^o 28

RAKENNUSLOINENPIDE UUDISRAKENNUS

RAKENNUSKOHTIEN NIMI JA OSOITE
As.Oy Helsingin Maaherra
Larin Kyöstin polku 2, 00650 Helsinki

RAKENNUSLUVAN TUNNUS

PIIRUSTUSLAJI JUOKS. NO

PÄÄPIRUSTUS 21/22

PIIRUSTUKSEN SISÄLTÖ MITTAKAAVAT

Kerrosalakaavio Maaherra 1 : 500

SUUN. ALA TYÖ NO. PIIR. NO. MUUTOS

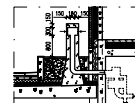
ARK - 350 - 009-01 -

ARKKITEHDIT ANTILLA & RUSANEN OY
AAR MIEHELINIKATU 1A, 00100 HELSINKI
PUH. 09 422 6000 WWW.AA-R.FI
S-POSTI: ETUNIMI.SUKUNIMI@AA-R.FI

PÄIVÄYS
18.9.2020

Tekijänoikeus © Arkkitehdit Anttila & Rusanen Oy

SUUNN. / YHTEISHENKILÖ TARK.
Joonas Ala-Karvia JZe



PERIAATELEIKKAUS:
SORTUMANKESTÄVÄ
ILMANOTTO

As Oy Helsingin Maaherra
Helsinki / Oulunkylä, kortti 28009, tontti 28
As Oy Helsingin Länsimanni
Helsinki / Oulunkylä, kortti 28000, tontti 27

VSS-LASKELMA

SUOJATILATARVE

As Oy Maaherra

- 4750m², As Oy Maaherra

- 3876m², As Oy Länsimanni

Ulkopinta

- 400m²

Kerrosala yhteensä: 4750+3870=4000m²

Suojatilarate 2% 8020 m² x 0,02 = 180,4m²

Henkilötilat: 180,4 m² / 0,75m² = 241 henkilöä

VSS 1
Suojahuoneita 1 kpl
VSS-suojatilan kokonaisala
- asuinhuoneen suojatila 105,0 m²
- kulkutie 2,5 m²
- korvausala 140 x 1,5 m² = 210 m²
Yhteensä 117,5 m²
Henkilötilat: 117,5 m² / 0,75m² = 157 henkilöä

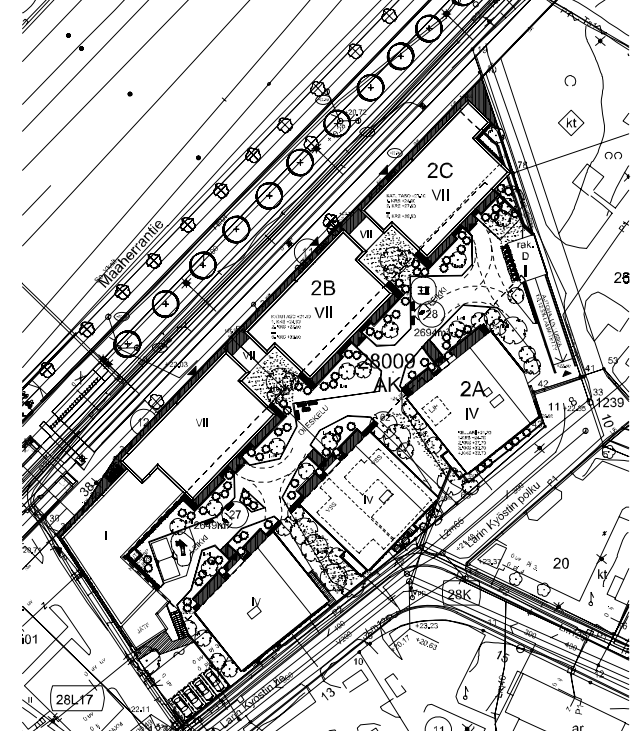
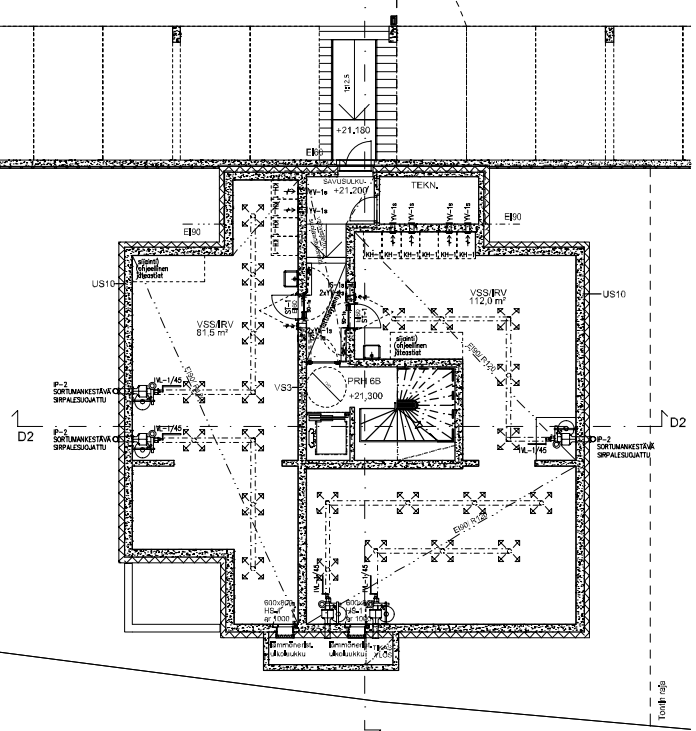
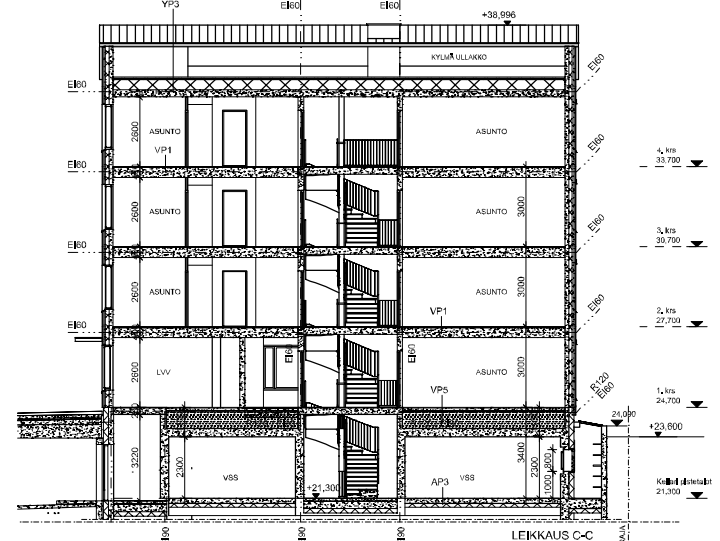
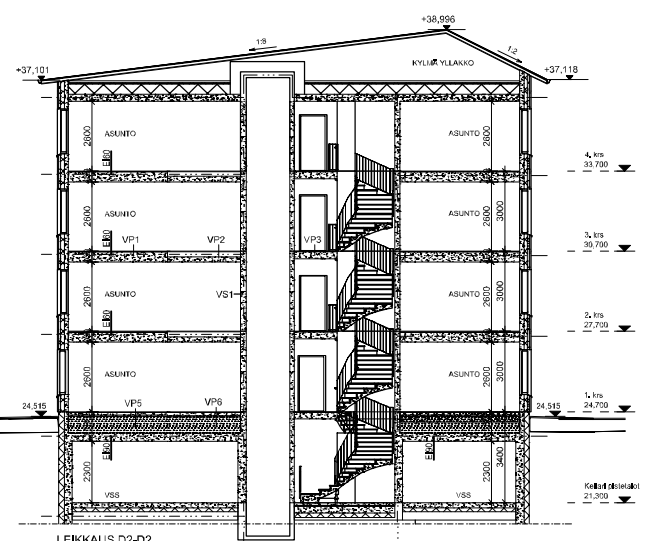
Normaalien tilanvalvotien tilanvalvotusominaisuuksien mukaan.
Normaalien kiertäjätilanvalvotusominaisuuksien mukaan.
VARUSTUS
VSS:n VSS-1, sähkönsyöttö vesimäärä 140 x 15 x 2100 l
Jäähäälä: lavaraus 3x600 l jäähäälä, laskeuma-tilan talle 15 l x 140 x 2100 l

Valmistusalueeseen sijoitettavat purettavat
- tilanvalvotien tilanvalvotusominaisuuksien mukaan
- tilanvalvotusominaisuuksien mukaan
- osastoja rauhanajan ovi

VSS 2
Suojahuoneita 1 kpl
VSS-suojatilan kokonaisala
- asuinhuoneen suojatila 76,0 m²
- kulkutie 2,5 m²
- korvausala 102 x 1,5 m² = 153 m²
Yhteensä 81,5 m²
Henkilötilat: 81,5 m² / 0,75m² = 109 henkilöä

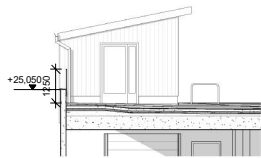
Normaalien tilanvalvotien tilanvalvotusominaisuuksien mukaan.
Normaalien kiertäjätilanvalvotusominaisuuksien mukaan.
VARUSTUS
VSS:n VSS-1, sähkönsyöttö vesimäärä 102 x 15 x 1530 l
Jäähäälä: lavaraus 3x600 l jäähäälä, laskeuma-tilan talle 15 l x 102 x 1530 l

Valmistusalueeseen sijoitettavat purettavat
- tilanvalvotien tilanvalvotusominaisuuksien mukaan
- tilanvalvotusominaisuuksien mukaan
- osastoja rauhanajan ovi

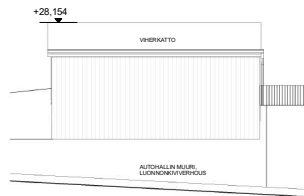


| KATSA | KORTTELITILA | TONTTI | RANKI | RAKENTAMISVAIKUTUS |
|--------------------|---------------|--------------------|---------------|--------------------|
| 28 | 009 | 27 | | |
| RAKENTAMISVAIKUTUS | UUDISRAKENNUS | RAKENTAMISVAIKUTUS | UUDISRAKENNUS | UUDISRAKENNUS |
| RAKENTAMISVAIKUTUS | UUDISRAKENNUS | RAKENTAMISVAIKUTUS | UUDISRAKENNUS | UUDISRAKENNUS |

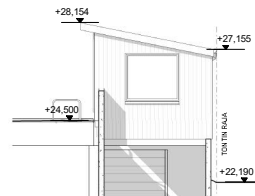
As Oy Helsingin Länsimanni
Läsn Kyöläth. Tel. 6. 00650 Helsingin



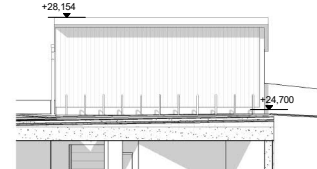
Julkisivu koilliseen 1 : 100



Julkisivu kaakkoon 1 : 100

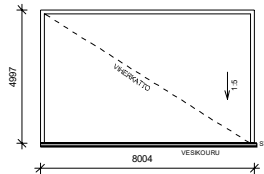


Julkisivu lounaaseen 1 : 100

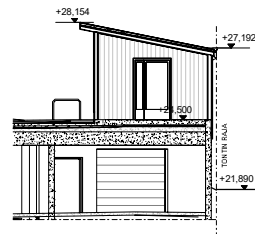


Julkisivu luteeseen 1 : 100

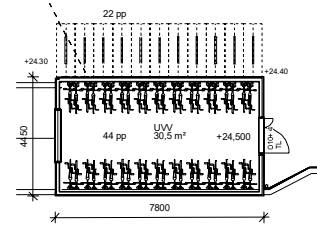
JULKISIVUMATERIAALI pystysuudoitus, maalattu kuusipaneeli.
Rakenteet tarkentuvat suunnittelun edetessä.
Rakennuksessa on kaavaahtimuksen mukaisesti viherkatto.



Vesikatto 1 : 100



Leikkaus A-A 1 : 100



Pohja 1 : 100

| | | | |
|--|--|--------------|----------------------|
| TASOKOORDINAATIT / KORKEUSARJESTELMA ETRS-GK25 / N2000 | | | |
| K.O.S.A. | KORTTELITILA | TONTTI-NR | RAKENNUSLUVAN TUNNUS |
| 28 | 009 | 28 | |
| RAKENNUSLOMENNINPIDE | RAKENNUSLUVAN NIMIA OIKEUS | PERUSTUSALUE | PIIRUSTUS |
| UUDISRAKENNUS | As.Oy Helsingin Maaherra | 44 pp | 22/22 |
| RAKENNUSKORTTEIN NIMIA OIKEUS | Larin Kyöstin polku 2, 00650 Helsinki | UVV 30,5 m² | MITTAKAAVAT |
| | | | 1 : 100 |
| ARHITEHDIT ANTTILA & RUSANEN OY | SAUN ALA | TYÖN NO. | PIIR. NO. |
| MECHELININKATU 1A, 00100 HELSINKI Puh. 07 452 6000 WWW.AA-BY P-OIKEUS ETUNIMISUUNNITTELO | | | |
| PÄIVÄYS 18.9.2020 | SAUNN / YHTEYSHENKILÖ Jooras Ala-Karvia | MIJUTOS | TARK. JZe |
| Tekijänoikeus © Arkkitehdit Anttila & Rusanen Oy | | | |

ARK - 350 - 009-04 -