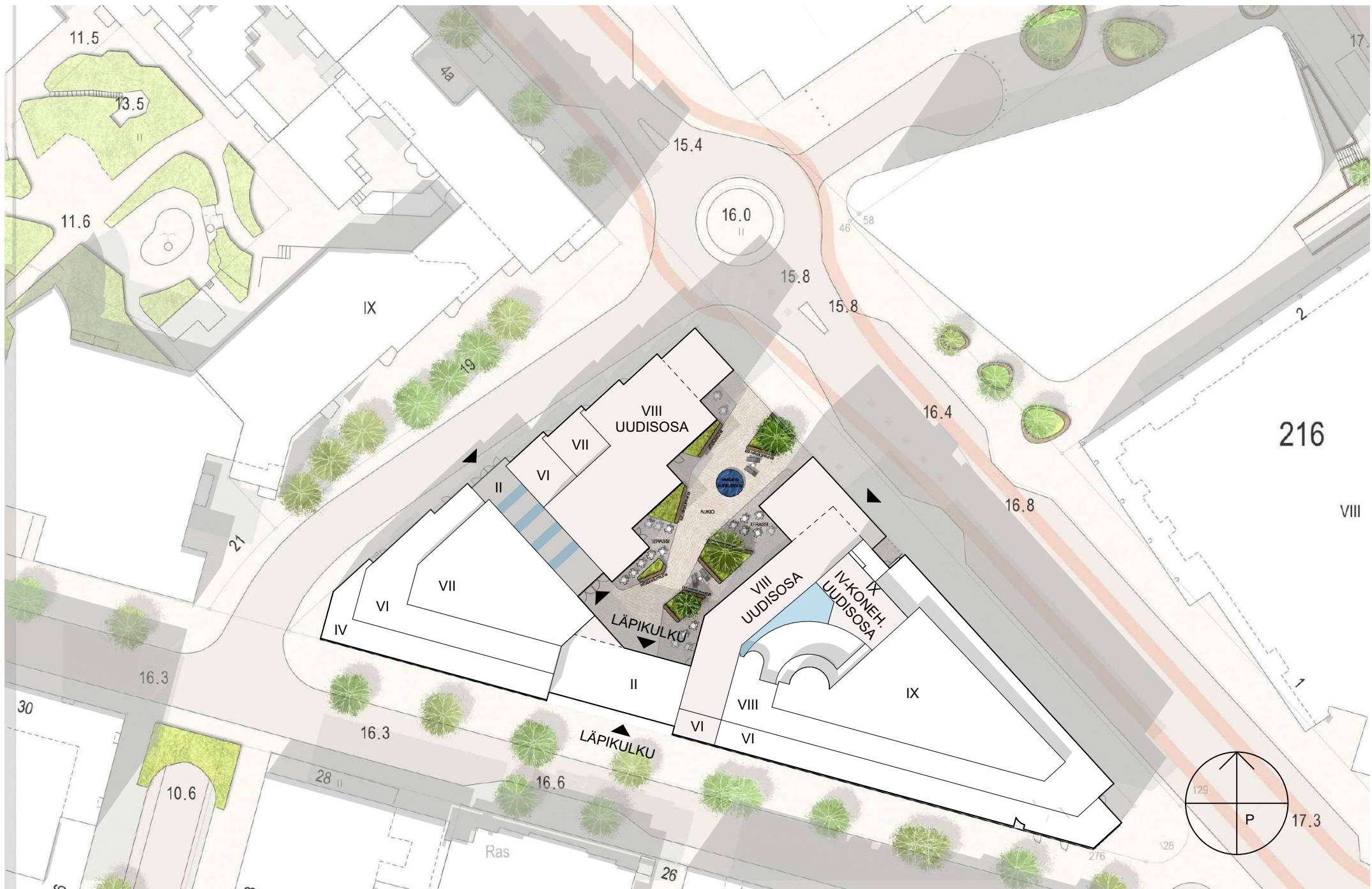




RUNEBERGINKATU 2 - RADISSON BLUE ROYAL-HOTELLIN LAAJENNUKSEN VIITESUUNNITELMA
ARKVAL TAITE OY 1.12.2021



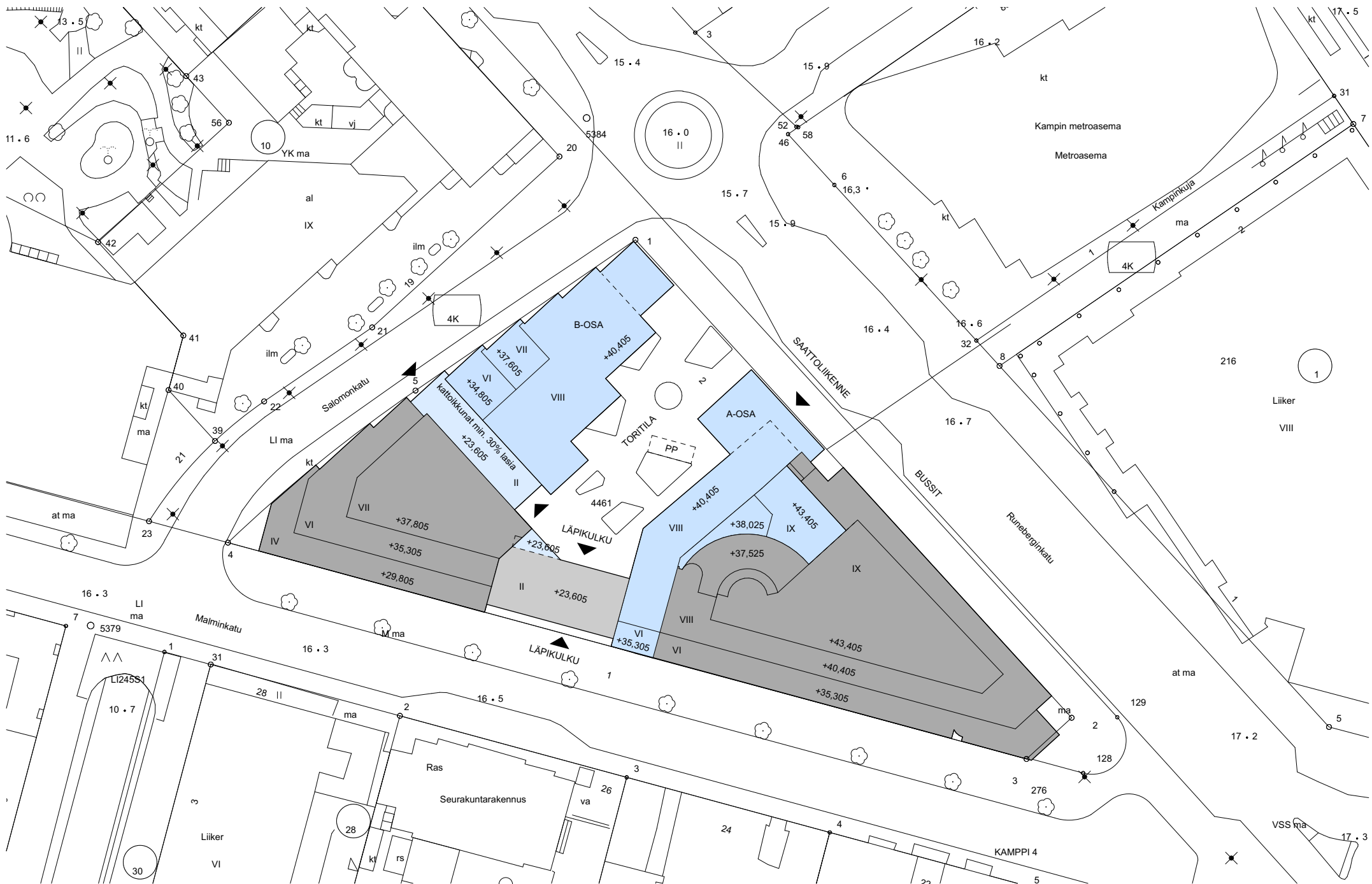


HAVAINNEKUVA 1:500

RUNEBERGINKATU 2 LAAJENNUS
VIITESUUNNITELMA

LOCI MAISEMA-ARKKITEHDIT OY JA ARKVAL TAITE OY

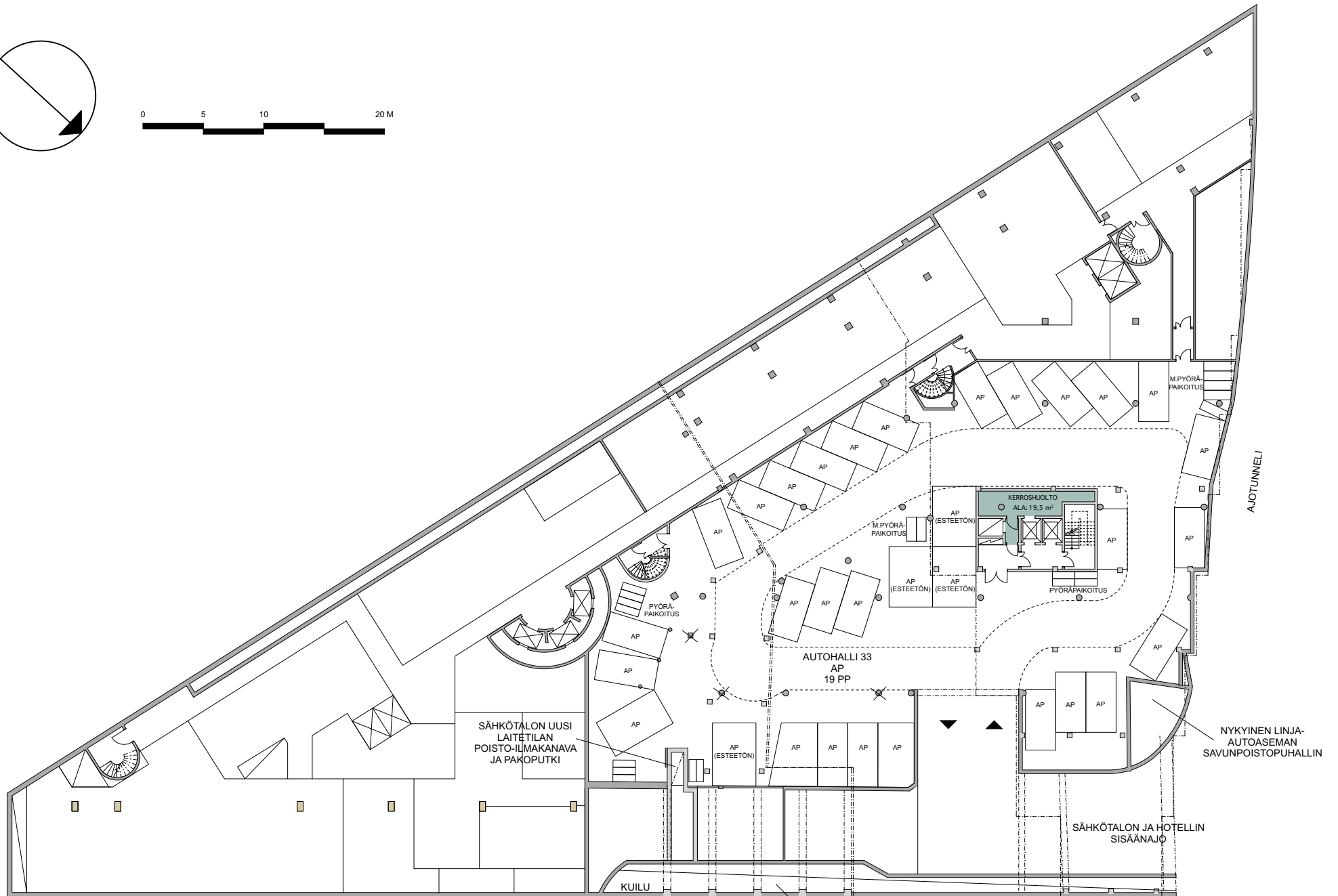
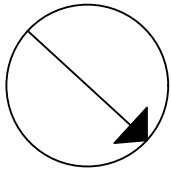
ARKVAL TAITE ARKVAL TAITE OY
1.12.2021



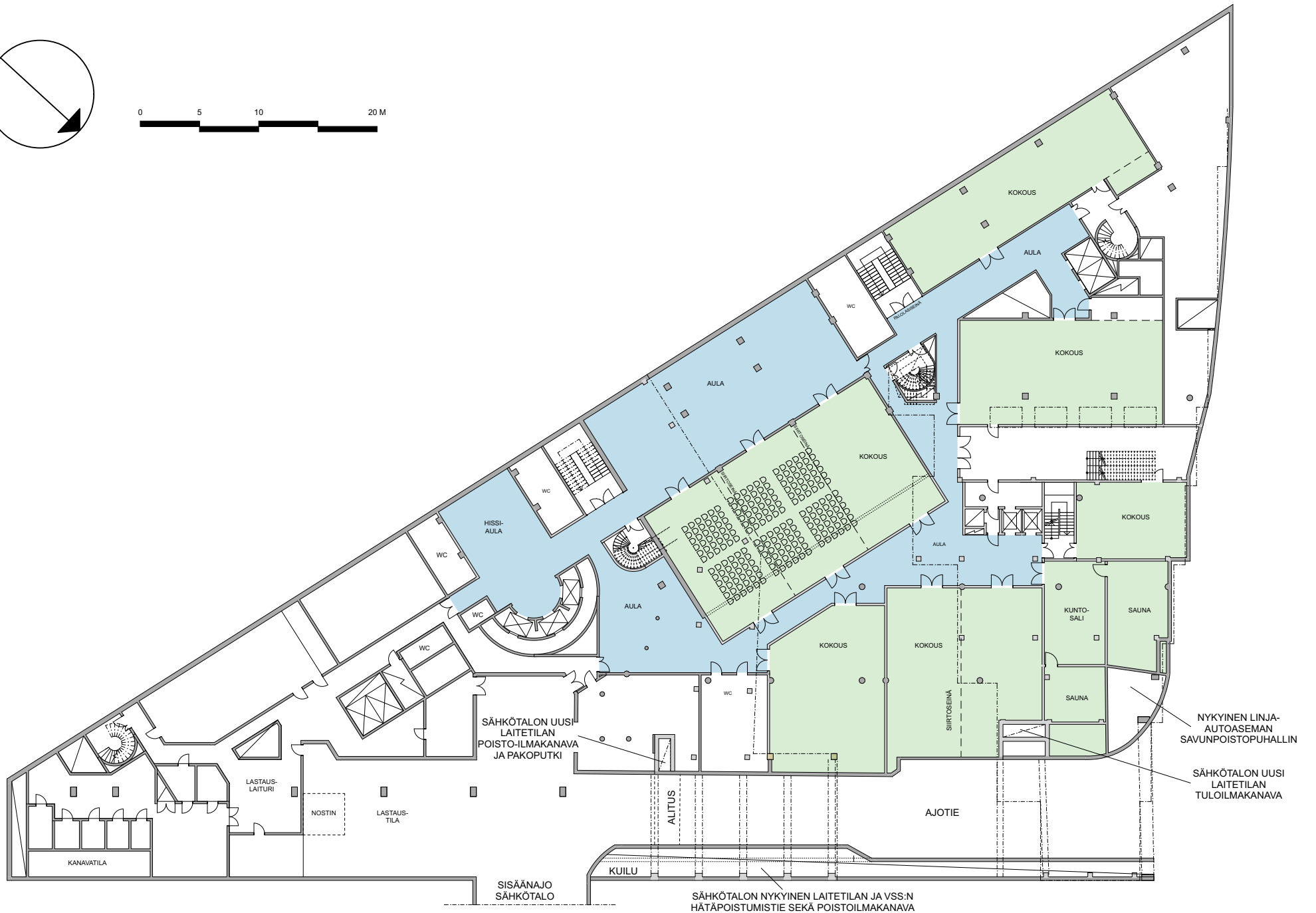
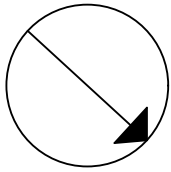
ASEMAPIIRROS 1:500

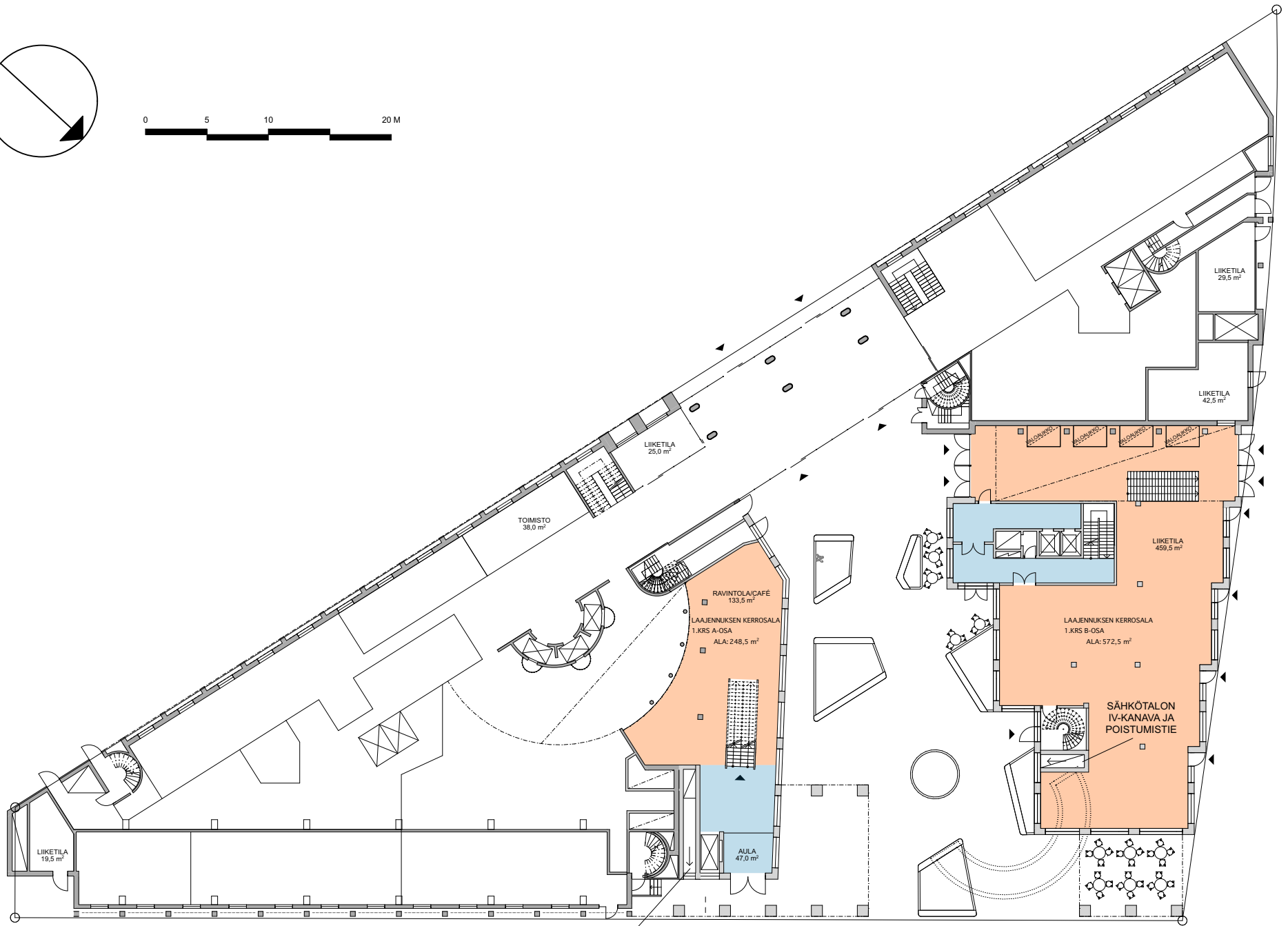
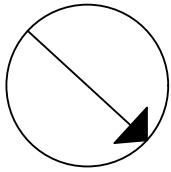
RUNEBERGINKATU 2 LAAJENNUS
VIITESUUNNITELMA

ARKVAL TAITE OY
1.12.2021

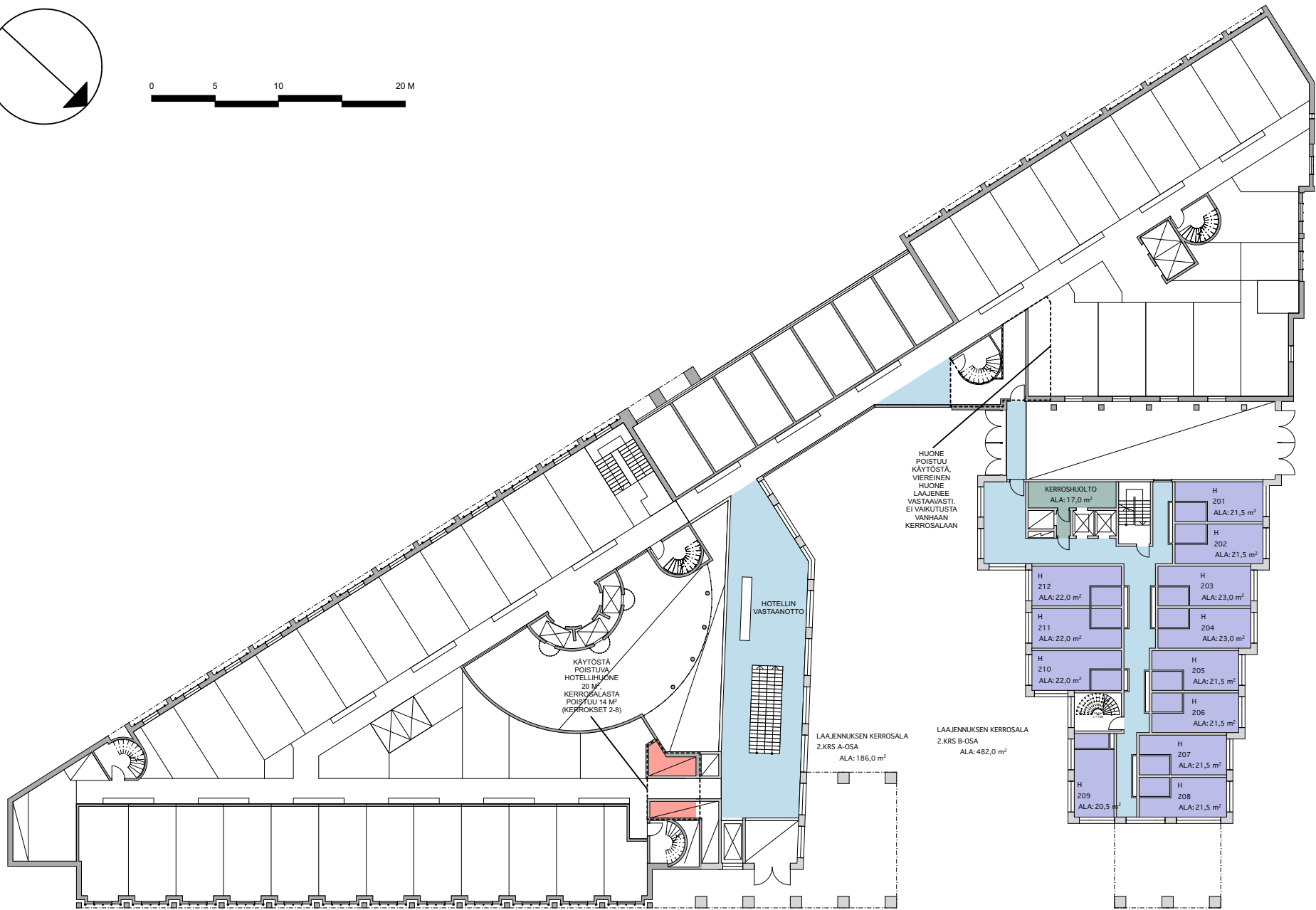
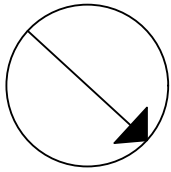


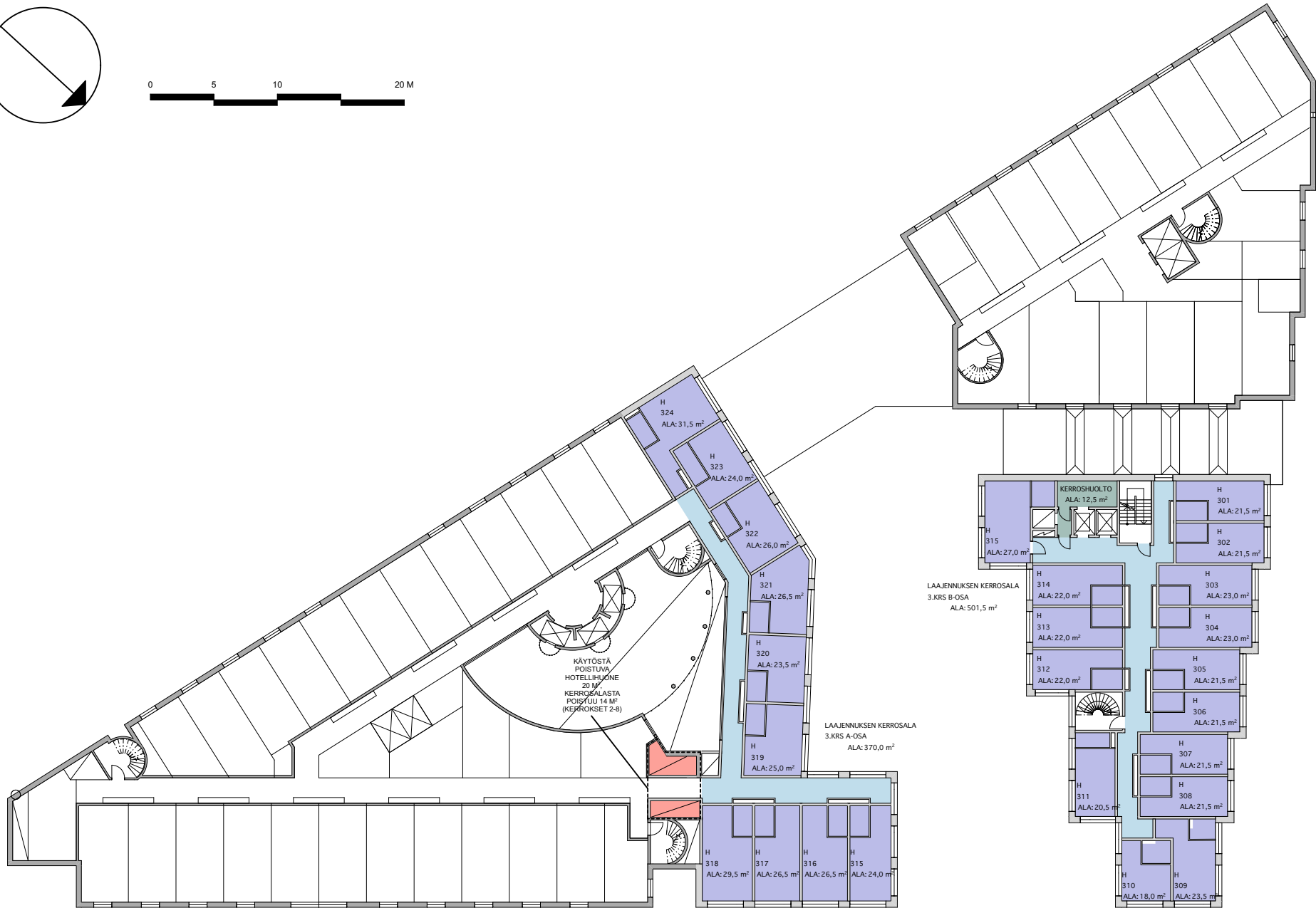
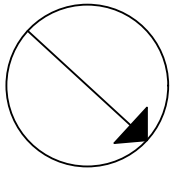
SÄHKÖTALON NYKYINEN LAITETILAN JA VSS:N
HÄTÄPOISTUMISTIE SEKÄ POISTOILMAKANAVA

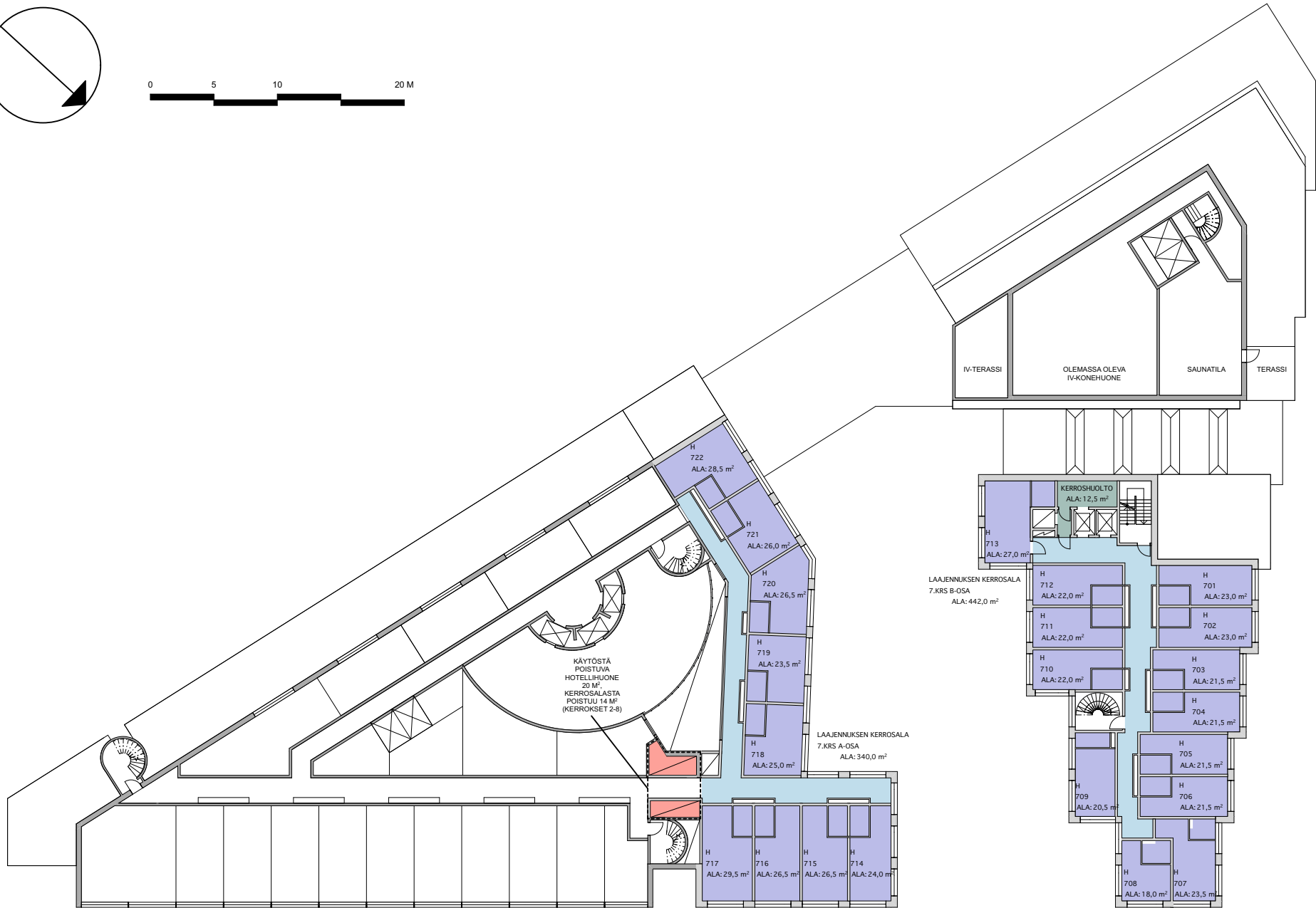
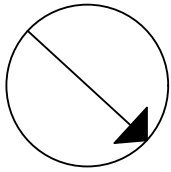


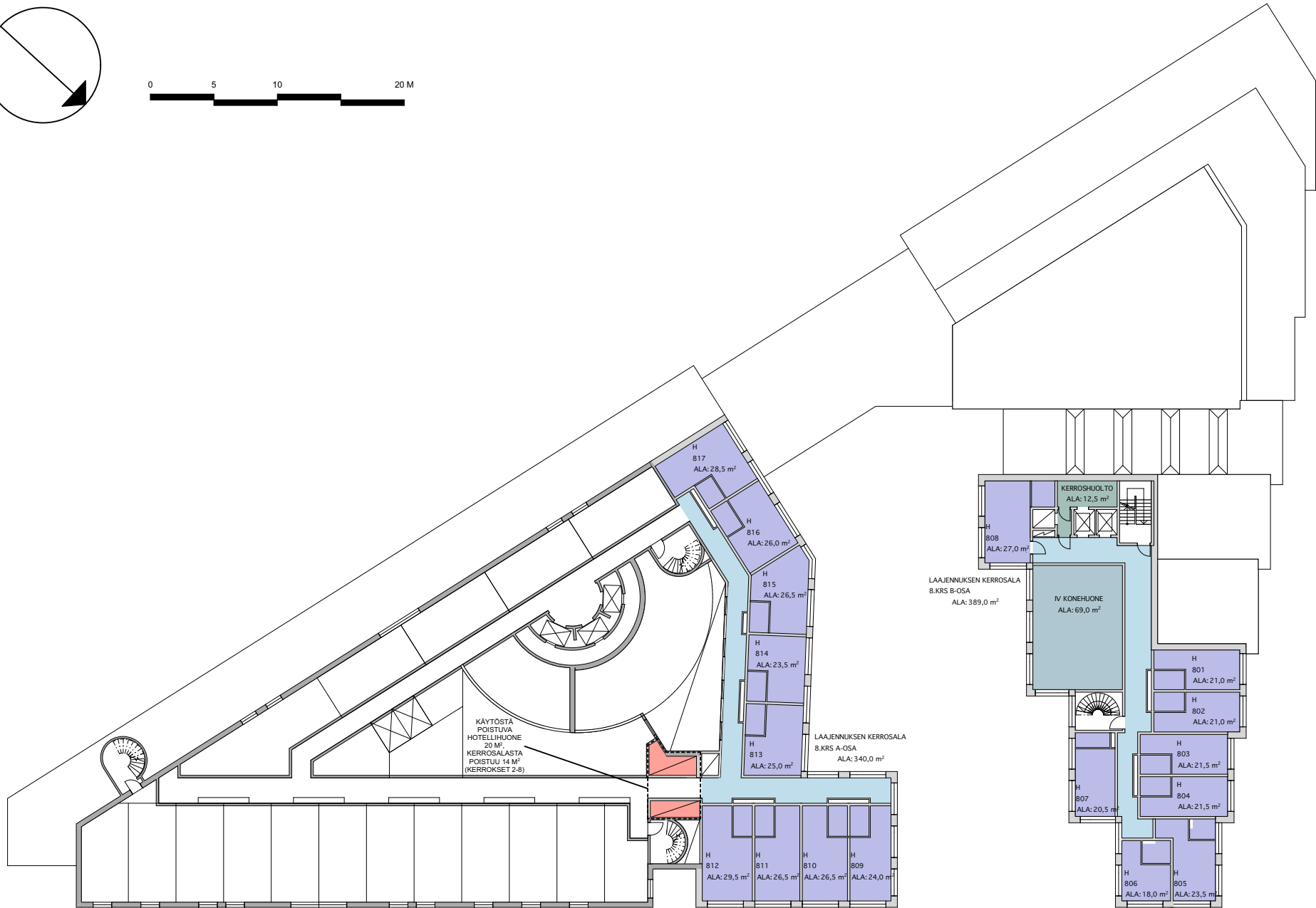
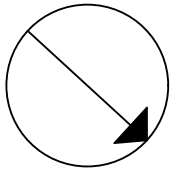


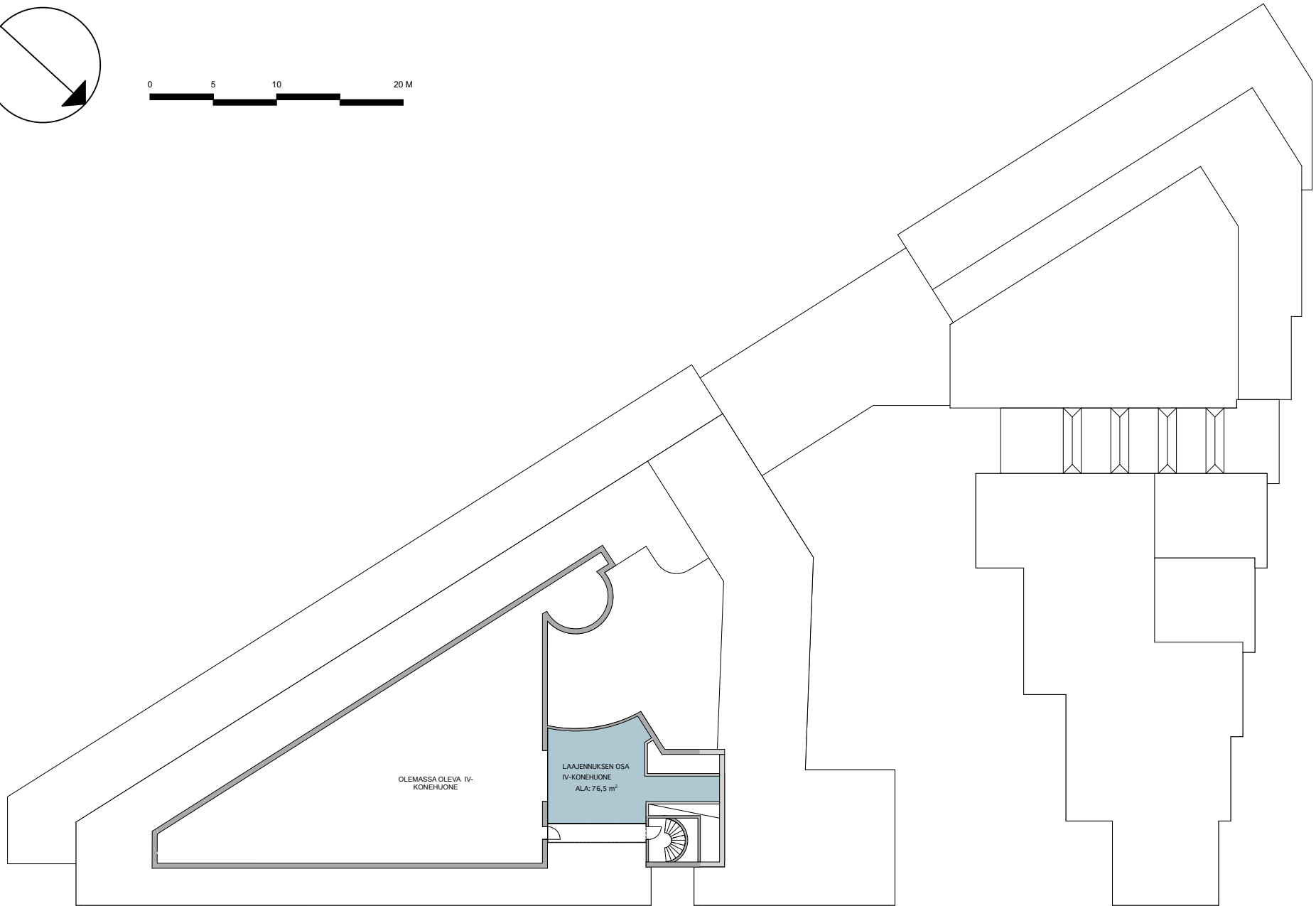
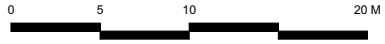
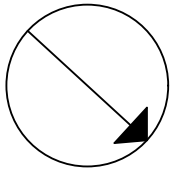
SÄHKÖTALON
IV-KANAVA,
POISTUMISTIE
JA PAKOPUTKI









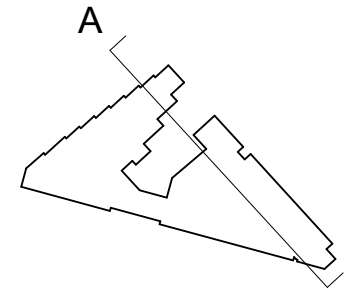
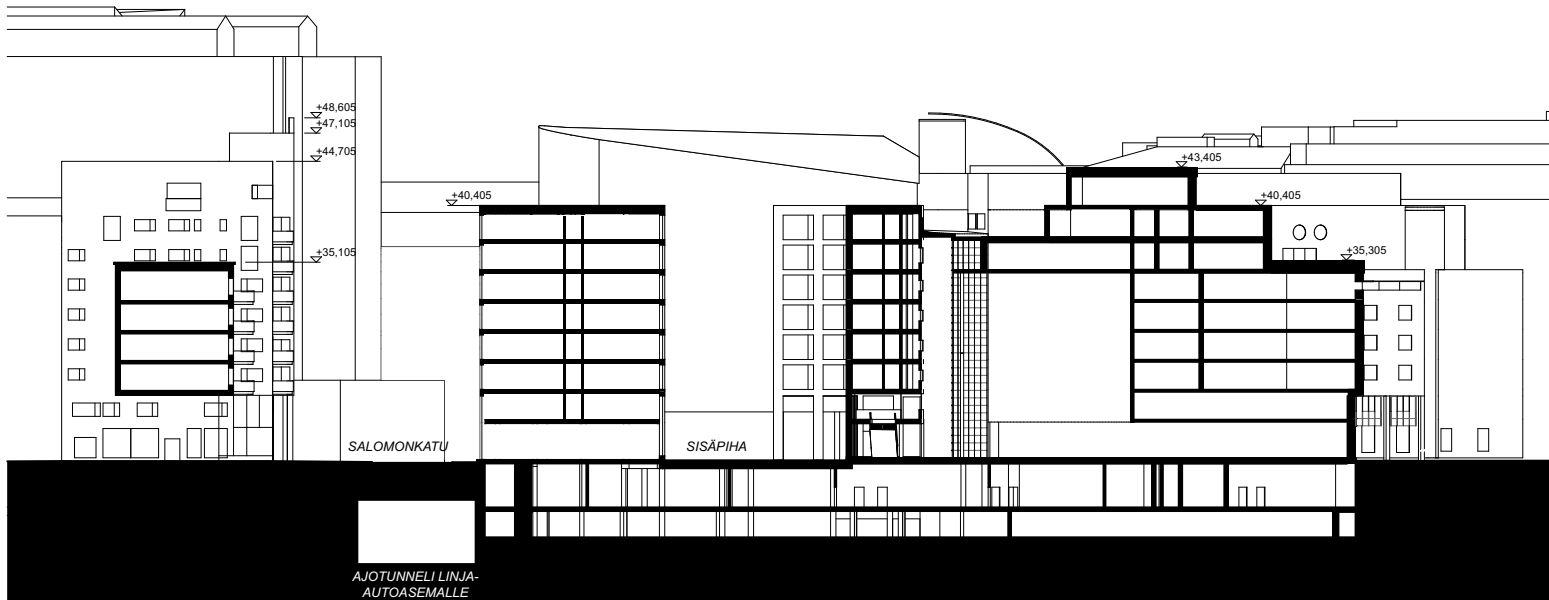


9. KERROS 1:300

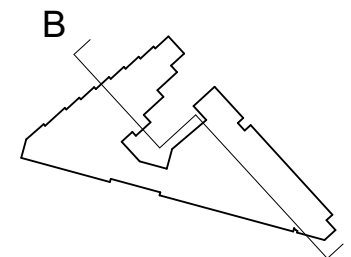
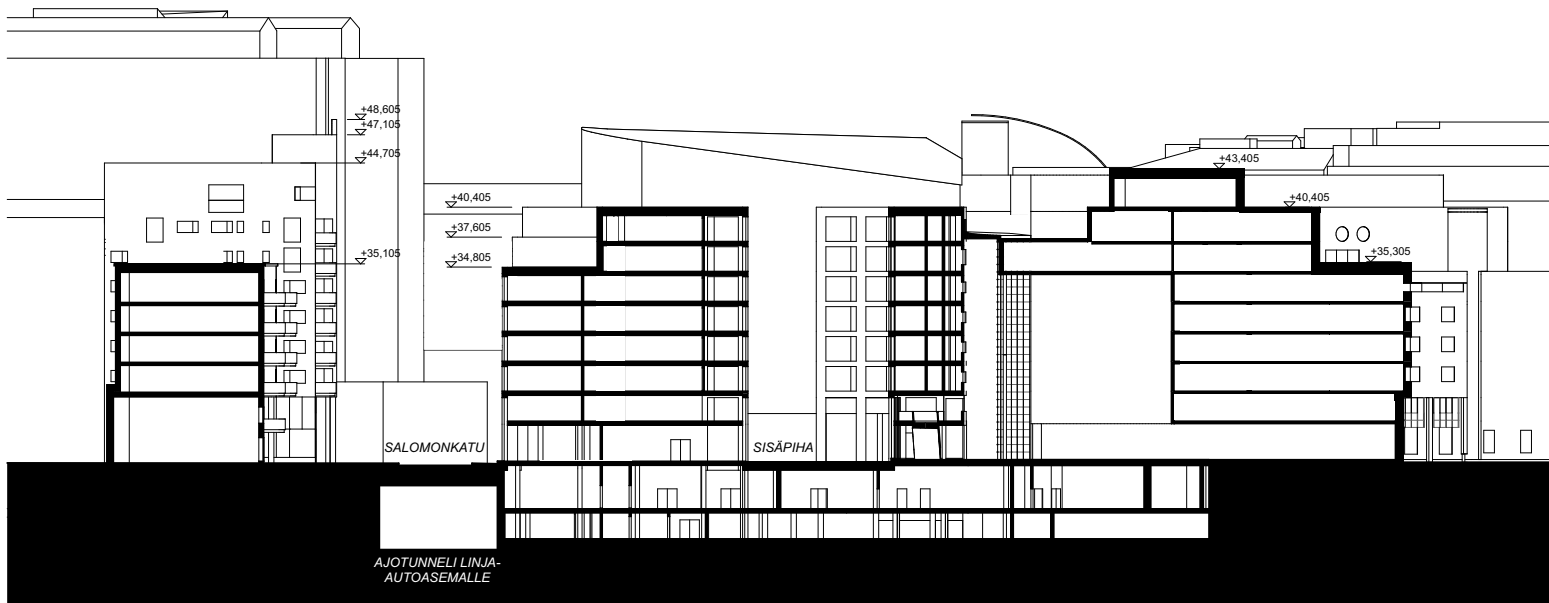


JULKISIVU SALOMONINKADULLE 1.1 1:500

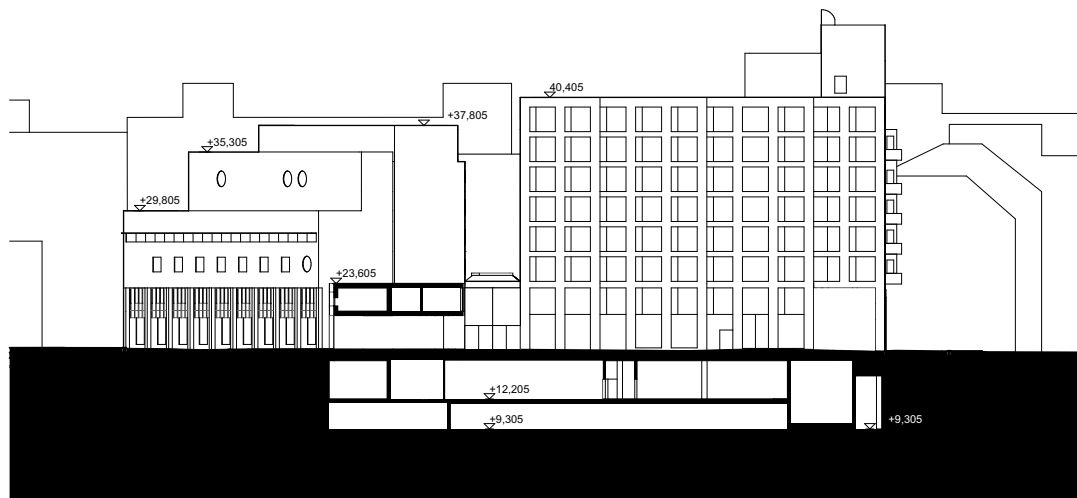




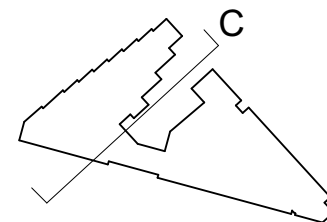
LEIKKAUS A 1:500

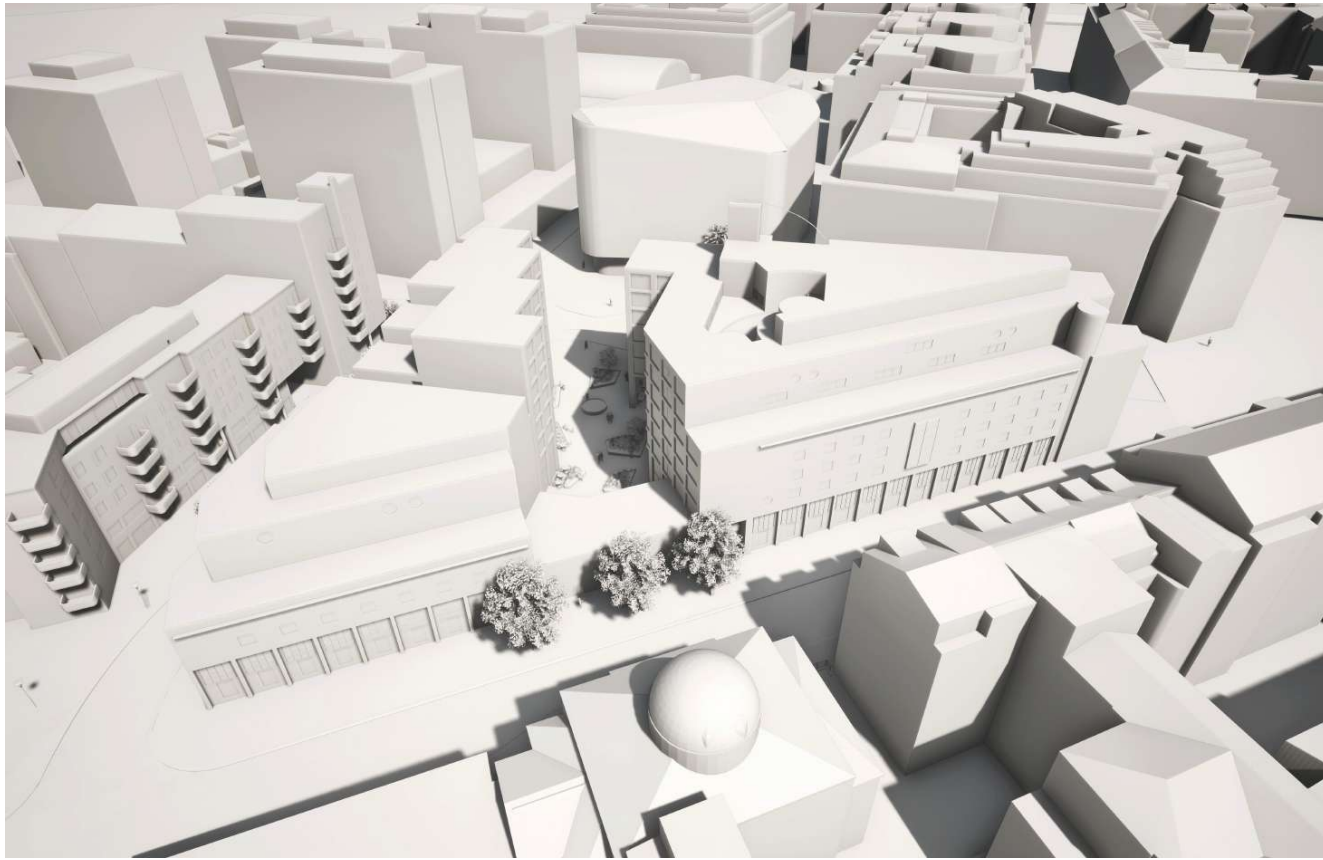


LEIKKAUS B 1:500



LEIKKAUS C 1:500





HANKEKUVAUS RUNEBERGINKATU 2, 00100 HELSINKI

Hanke käsittää osoitteessa Runeberginkatu 2, 00100 Helsinki olevan Radisson Blu Royal-hotellin laajennuksen.

Hotellin laajennus muodostuu kahdesta uudisrakennusosasta, jotka liitetään olemassa oleviin kahteen hotellisiipeen. Uudisosien korkeudet noudattelevat olemassa olevien rakennusmassojen räystääslinjoja. Runeberginkadun puoleinen hotellisiipi on kadulle päin 8-kerroksinen, Salomonkadun puoleisen hotellisiiven räystääslinja laskee portaittain kahdeksasta kuuteen kerrokseen lounaaseen päin mentäessä.

Uudisrakennusosien väliin rakennetaan pihatila, minkä kautta on yleinen kulkuyhteys Runeberginkadulta Malminkadulle olemassa olevan kaksikerroksisen rakennusmassan alta.

Hotelli laajenee nykyisestä 262 huoneen hotellista 405 huonetta käsittäväksi hotellikokonaisuudeksi.

Käytetty kerrosala tontilla tällä hetkellä on	13 132 k-m ² + 1 215 k-m ² (ma) =	14 347 k-m ²
Lisärakentamisen aiheuttama muutos olemassa olevaan - 98 k-m ²	13 034 k-m ² + 1 215 k-m ² (ma) =	14 249 k-m ²
Lisärakentamisen kerrosala tontilla on	n. 6 485 k-m ² + 1 110 k-m ² (ma) =	n. 7 595 k-m ²
Kerrosala tontilla yhteensä	19 519 k-m² + 2 325 k-m² (ma) =	21 844 k-m²

KERROSALALASKELMAT

KERROSALA		
NYKYINEN RAKENNUS	14 249	K/M ²
HOTELLIN LAAJENNUS	7 595	K/M ²
YHTEENSÄ	21 844	K-M²

LAAJENNUKSEN KERROSKOHTAISET KERROSALAT

1. KELLARI	1 110	K/M ²
1. KRS	820	K-M ²
2. KRS	670	K-M ²
3. KRS	871	K-M ²
4. KRS	871	K-M ²
5. KRS	871	K-M ²
6. KRS	871	K-M ²
7. KRS	781	K-M ²
8. KRS	730	K-M ²
LAAJENNUS YHTEENSÄ	7 595	K-M²

KERROSALAT KÄYTTÖTARKOITUKSEN MUKAAN

HOTELLITOIMINTA	21 097	K-M ²
LIIKETILA	709	K-M ²
TOIMISTO	38	K-M ²

PYÖRÄPAIKAT	MIN. VAATIMUS	TOTEUTUVA
HOTELLITOIMINTA	TAPAUSKOHT.	12
LIIKETILA (1/40 K-M ²)	18	18
TOIMISTO (1/50 K-M ²)	1	1
YHTEENSÄ		31

AUTOPAIKAT	MAX. RAJOITUS	TOTEUTUVA
HOTELLITOIMINTA (1/500)	42	28
LIIKETILA (1/200 K-M ²)	3	3
TOIMISTO (1/50 K-M ²)	1	1
YHTEENSÄ	46	32

HOTELLIHUONEIDEN MÄÄRÄT

NYKYISEN HOTELLIN HUONEMÄÄRÄ 262 HUONETTA

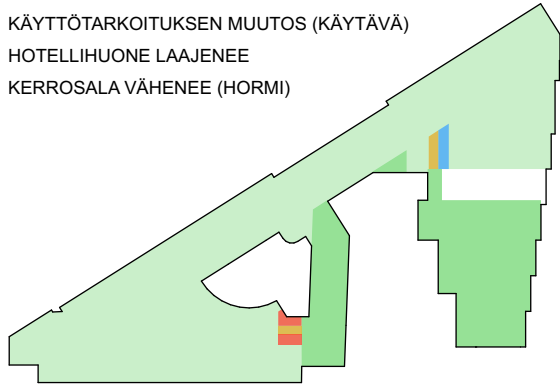
NYKYISEEN RAKENNUKSEEN JÄÄ	254 HUONETTA
LISÄRAKENTAMINEN VÄHENTÄÄ	8 HUONETTA

LAAJENNUKSEN HUONEMÄÄRÄ

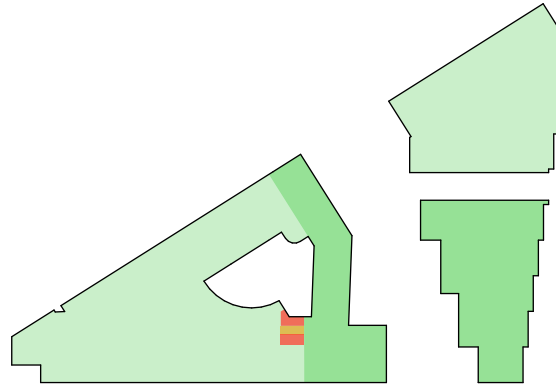
A-OSA	58 HUONETTA
B-OSA	93 HUONETTA
YHTEENSÄ	151 HUONETTA

HOTELLIHUONEITA YHTEENSÄ 405 HUONETTA

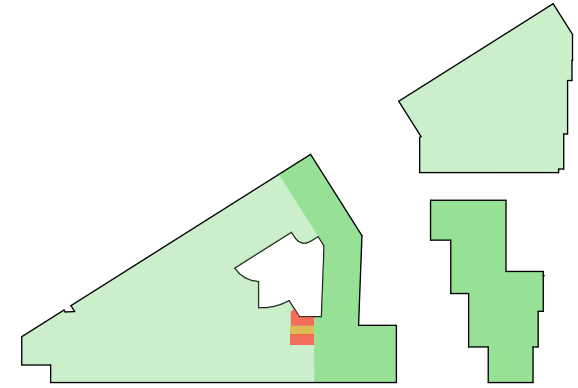
- OLEMASSA OLEVA KERROSALA
- UUSI KERROSALA
- KÄYTTÖTARKOITUKSEN MUUTOS (KÄYTÄVÄ)
- HOTELLIHUONE LAAJENEES
- KERROSALA VÄHENEES (HORMI)



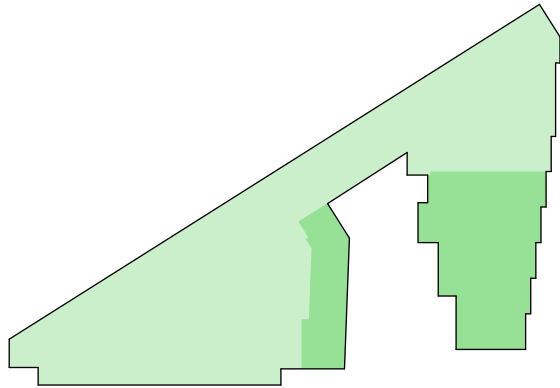
2. KERROS



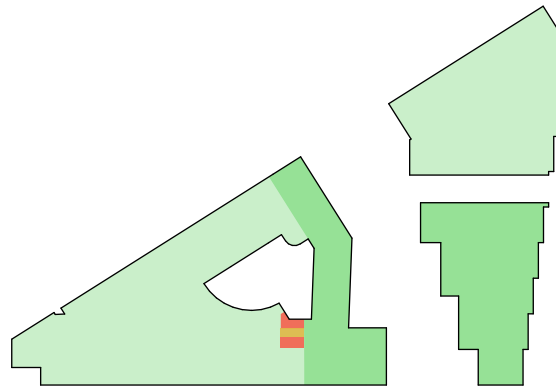
5. KERROS



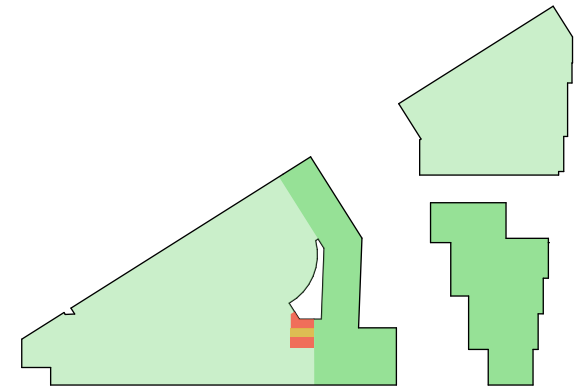
8. KERROS



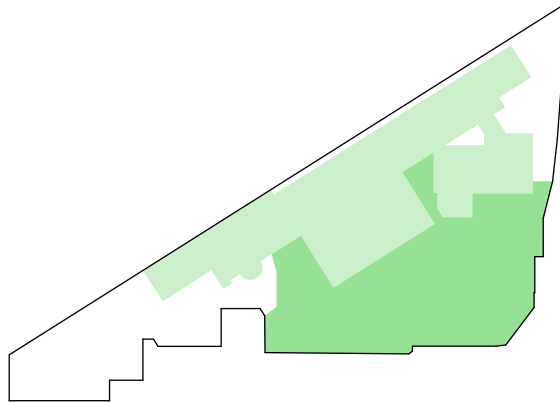
1. KERROS



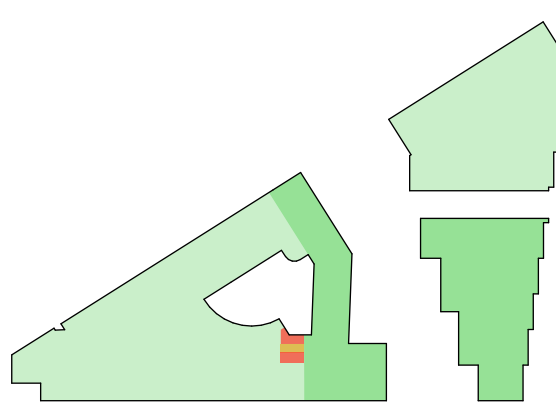
4. KERROS



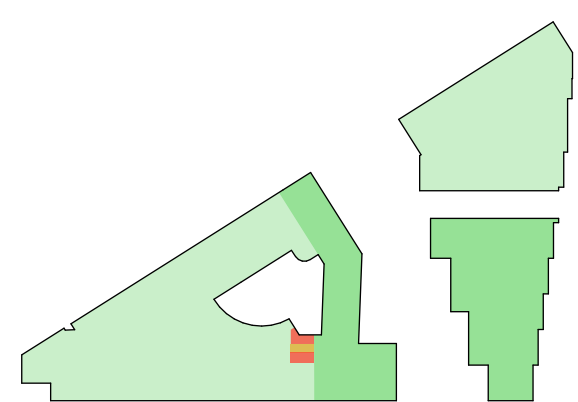
7. KERROS



1. KELLARIKERROS



3. KERROS



6. KERROS

















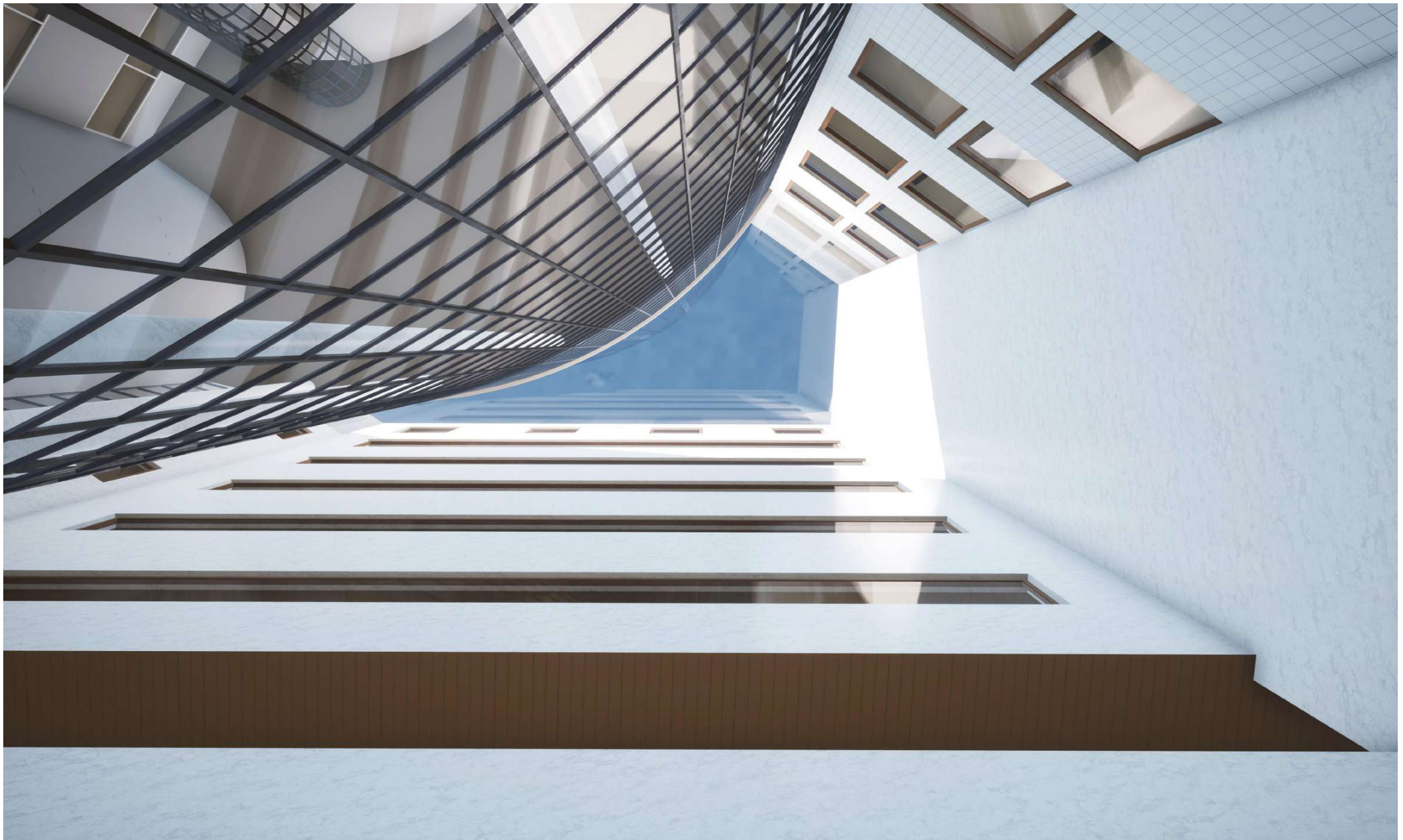












KELLO 9

KELLO 12

KELLO 15

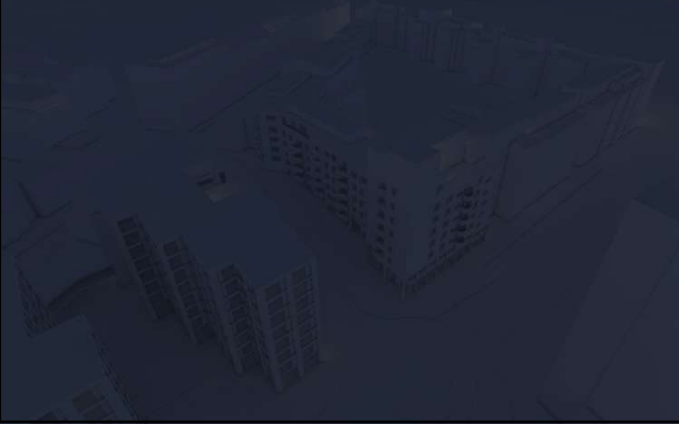
KESÄ



KEVÄT



TALVI



KELLO 6

KELLO 7

KELLO 8

KESÄ

