



Helsingin Hevosurheilukeskus Helsinki Equestrian Centre

Helsingin Hevosurheilukeskus Oy hakee vuokralle tonttia, Niinisaarentie 12 00960 Helsinki (tonttinumerot 1:78 ja 1:243), kolmenkymmenen (30) vuoden ajaksi.

Kyseiselle tontille on tarkoitus rakentaa ratsastuskoulu, joka pitää sisällään hevostallin, maneesin, ulkokentän sekä tarhat. Kokonaisuus on investointina suuri ja edellyttää mahdollisimman pitkää vuokrasopimusta.

Tontille rakennetaan yhtenäinen rakennus, johon sisältyy mm. hevostalli ja maneesi.

Laadukasta opetusta kaikille

Ratsastuskoulussa järjestetään ratsastuskoulutuntien lisäksi myös kilpailutoimintaa. Sitoudumme huomioimaan ratsastustuntien ja muiden asiakkaille tarjottavien palveluiden hinnoittelussa vähävaraisten perheiden lapset ja nuoret sekä erityisryhmät ja kaikkien näiden tarpeet.

Ratsastuksen harrastajien määrä on asukasmäärään suhteutettuna Helsingissä Suomen suurin, sekä harrastuksena kolmanneksi suosituin.

Lisäksi ratsastusharrastus kokonaisuutena auttaa syrjäytyneitä nuoria eri sosiaaliluokissa, tarjoten heille uusia ystäviä yhteisen harrastuksen piiristä sekä yhteistä aikaa hevosten kanssa, opettaen luottamaan ja ottamaan vastuuta.



Nykyaikainen ratsastuskoulu

Helsingin Hevosurheilukeskus tulee edustamaan uudentyypistä, nykyaikaisista ratsastuskouluja. Toiminnassamme pääpaino on vähäpäästöisyydessä. Huomioimme mm. mahdollisimman matalan energian käytön ja kierrätyksen, käyttämällä, mm. aurinkoenergiaa ja kierrättämällä hevoslannan puutarhoihin innovatiivisella lannanpolttajärjestelmällä. Tulemme myös tekemään tiivistä yhteistyötä lähialueen maanviljelijöiden kanssa.

Turvallisuusala on osoittanut kiinnostusta hanketamme kohtaan ja olemmekin jo aloittaneet yhteistyön heidän kanssaan Porvoon Ratsutallilla.

Helsingin Hevosurheilukeskuksella on työllistävä vaikutus erityisesti naisten keskuudessa ja ratsastuskoulu tukee toiminnallaan myös maatalousoppilaitoksia toimimalla opetustallina. Ratsastuskoulusta tullaan tekemään pidemmällä aikavälillä oppimisympäristö yhdessä alan oppilaitosten kanssa.



Ratsastusta lähellä kaikkia

Tontin sijainti on erinomainen ja antaa ratsastuskoulutoiminnalle hyvät lähtökohdat. Sijainti tukee julkisten kulkuvälineiden käyttöä.

Pyrimme täydentämään yksityisenä, itsenäisesti toimivana yrityksenä Helsingin urheilu- ja liikunta-toimintaa. Helsingissä on selkeästi tarve nykyaikaiselle ratsastuskoululle, joka tarjoaa myös aktiivista kilpailutoimintaa ratsastuskouluoppilaiden tasolla. Näin saamme käytännössä kaikille halukkaille mahdollisuuden tutustua ratsastukseen myös kilpailemisen näkökulmasta. Perustyö hevosurheilussa tehdään ratsastuskouluissa ja lajin mahdollistaminen uusille harrastajille mahdollistaa myös tavoitteellisen, kilpailamiseen tähtäävän ratsastamisen.



Kokeneita ammattilaisia

Helsingin Hevosurheilukeskus Oy:n yrittäjät ovat kokeneita hevosurheilualalla.

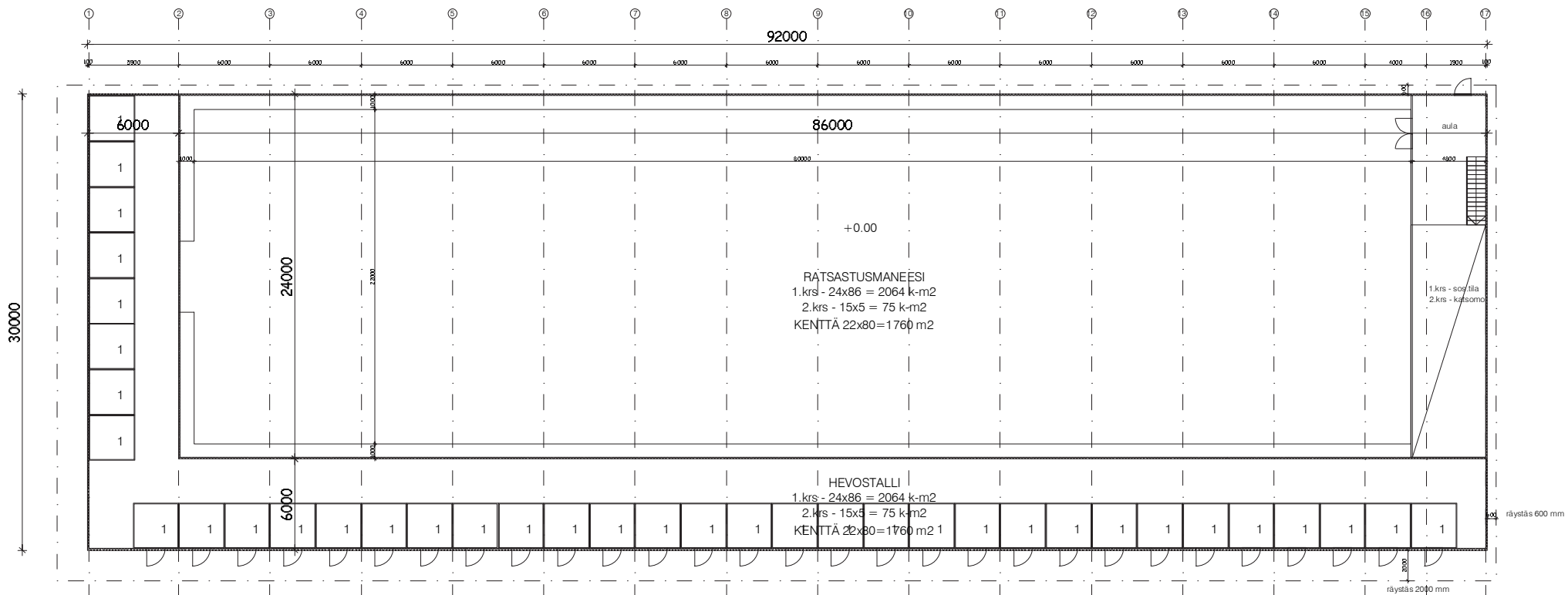
Elmo Jankari, ammattivalmentaja, Suomen B-maajoukkueen valmentaja, Olympiaratsastaja, Nuorten Euroopan mestari ja lukuisia muita arvokilpailuita. Yrittäjänä Saksassa kenttäratsastuksen valmennustallilla.

Sanna Siltakorpi, Suomen Ratsastajainliiton maajoukkuevalmentaja, ammattivalmentaja, kilpaurheilija Suomen maajoukkueessa vuodesta -99, Pohjoismaiden mestari, 11 kertaa ratsastanut Euroopan mestaruuskilpailuissa ja kahdet Maailman mestaruuskilpailut, yrittäjänä Saksassa kenttäratsastuksen valmennustallilla.

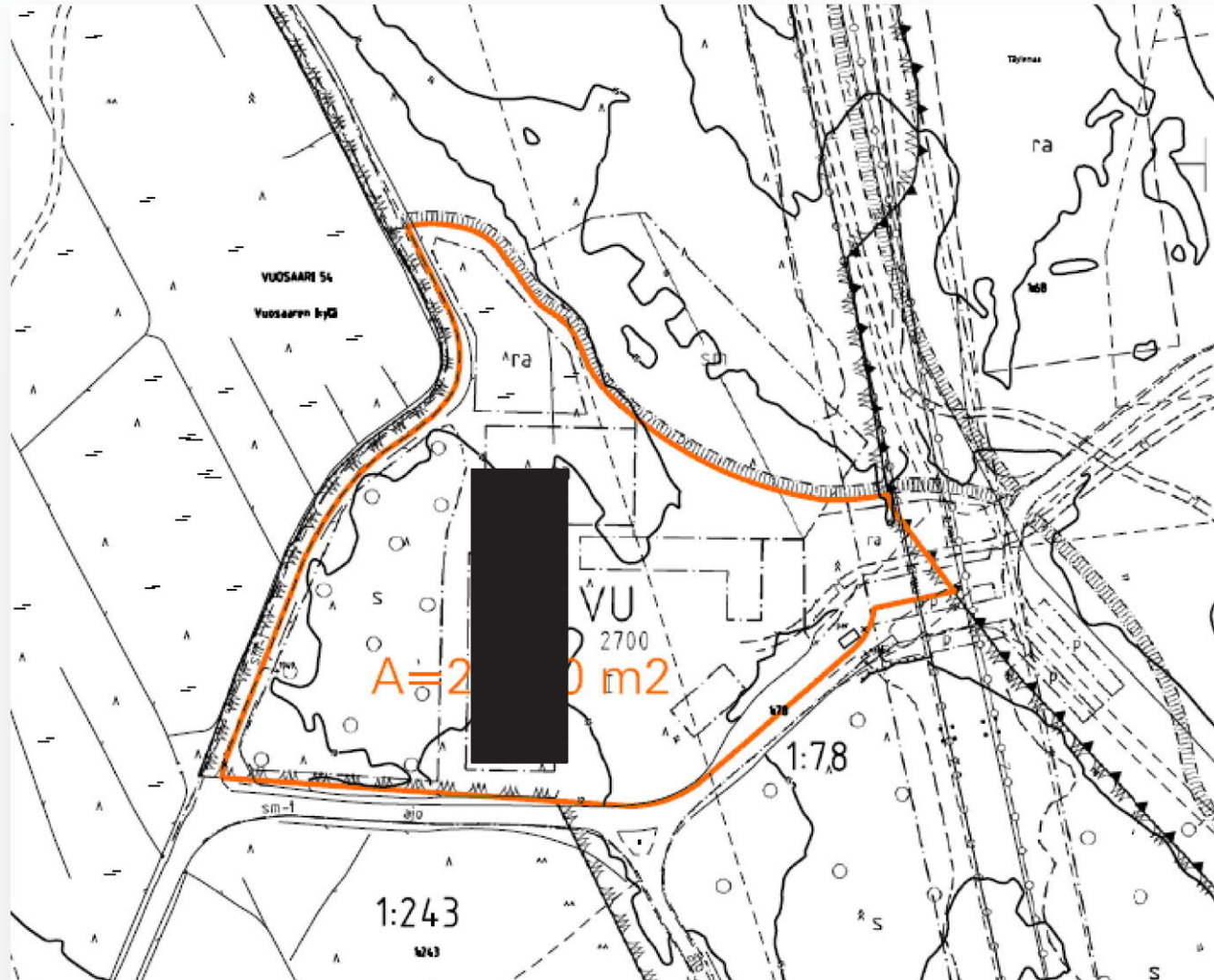
Pia Vallgren, yrittäjä Porvoon Ratsutallilla. Porvoon Ratsutalli on ratsastuskoulu, jonka liikevaihto on noussut tasaisesti ja on nyt noin miljoona € vuodessa. Porvoon Ratsutalli Oy on vakaavarainen yritys ja yksi Suomen suurimmista ratsastuskouluista.

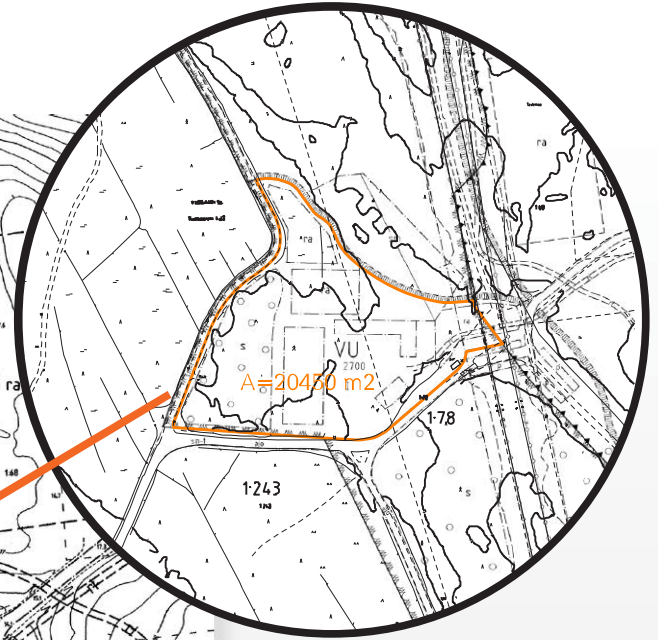
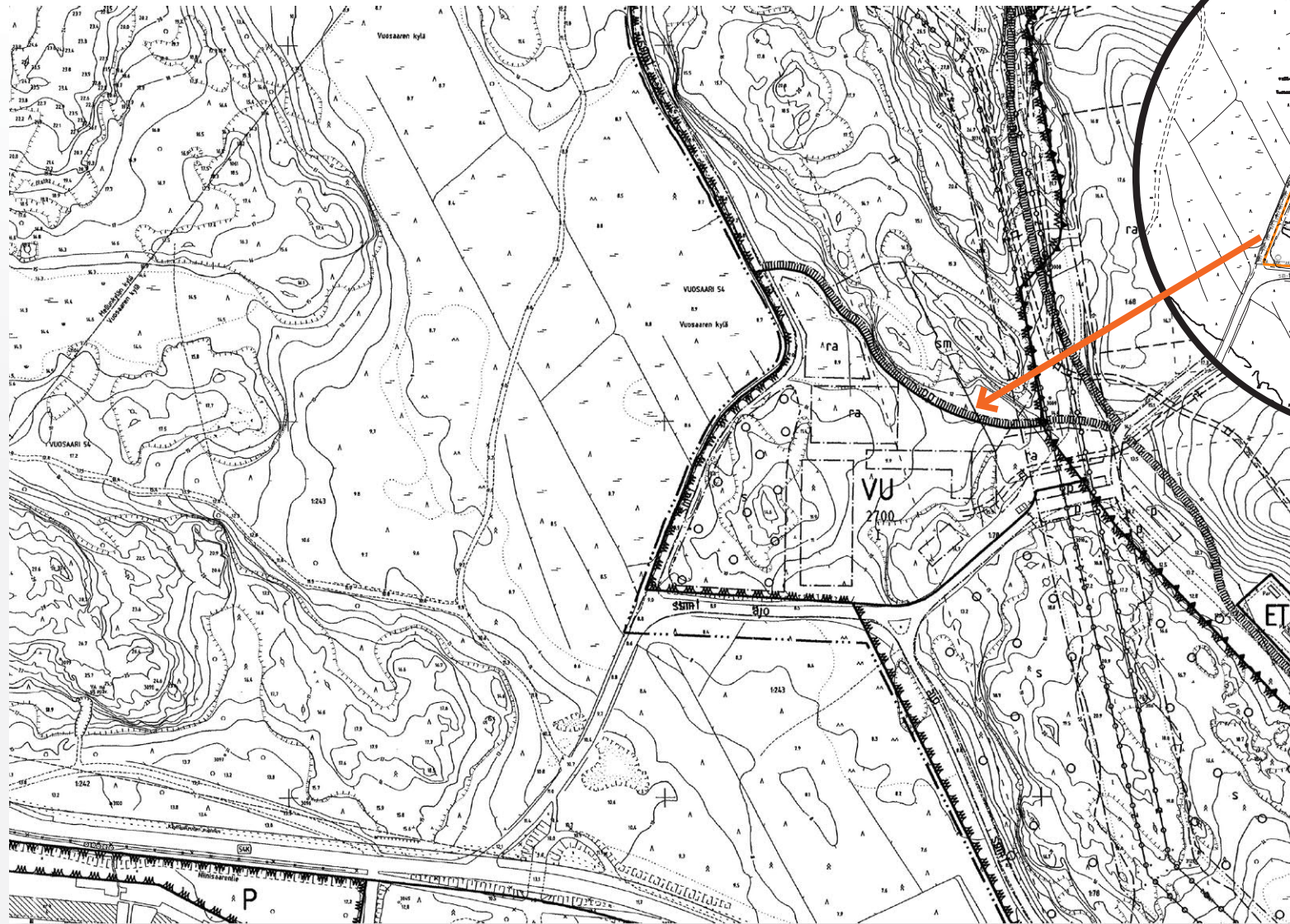


Maneesin ja tallin pohjapiirros



Asemapiirros





Tulossuunnitelma

Yritys

Perustettava yritys "Helsingin Hevosurheilukeskus

Päivämäärä

11.8.2022

		Ennuste 1 2023		Ennuste 2 2024		Ennuste 3 2025		Ennuste 4 2026	
		Euroa	%	Euroa	%	Euroa	%	Euroa	%
Tilikauden pituus (kuukautta)		18		12		12		12	
1. LIKEVAIHTO	+	351 204		1 204 128		1 204 128		1 204 128	
2. Liiketoiminnan muut tuotot	+								
3. Valmistus omaan käyttöön									
4. LIKETOIMINNAN TUOTOT YHTEENSÄ		351 204	100	1 204 128	100	1 204 128	100	1 204 128	100
5. Aineet, tarvikkeet ja tavarat	-	-52 681	15,0	-144 495	12,0	-144 495	12,0	-144 495	12,0
6. Ulkopuoliset palvelut	-	92 400	-26,3	-204 702	17,0	-204 702	17,0	-204 702	17,0
7. Henkilöstökulut (sis. lomapalkkavarauksen)	-	-21 412	6,1	-42 027	3,5	-39 626	3,3	-40 023	3,3
8. Liiketoiminnan muut kulut	-	-82 906	23,6	-74 636	6,2	-75 809	6,3	-77 005	6,4
9. Valmisteveraston lisäys/vähennys	+/-			30 605	2,5				
10. KÄYTTÖKATE		286 605	81,6	768 873	63,9	739 496	61,4	737 903	61,3
11. Poistot ja arvonalentumiset	-	-146 371	41,7	-125 036	10,4	-107 481	8,9	-92 982	7,7
12. LIKETULOS		140 234	39,9	643 836	53,5	632 015	52,5	644 921	53,6
13. Tuotot osuuksista ja muista sijoituksista	+								
14. Korko- ja rahoitustuotot	+								
15. Korko- ja rahoituskulut	-	-52 554	15,0	-50 825	4,2	-48 058	4,0	-45 292	3,8
16. VOITTO (TAPPIO) ENNEN TILINPÄÄTÖSSIIRTOJA JA VEROJA		87 680	25,0	593 011	49,2	583 957	48,5	599 629	49,8
17. Tuloverot	-	-17 536	5,0	-118 602	9,8	-116 791	9,7	-119 926	10,0
<i>Tuloveroprosentti</i>		<i>20,0 %</i>		<i>20,0 %</i>		<i>20,0 %</i>		<i>20,0 %</i>	
18. Poistoeron lisäys/vähennys	-/+								
19. Verotusperusteisten varausten lisäys/vähennys	-/+								
20. TILIKAUDEN VOITTO/TAPPIO		70 144	20,0	474 409	39,4	467 165	38,8	479 704	39,8
HENKILÖSTÖ KESKIMÄÄRIN				1,0		1,0		1,0	

Yritystulkki YT6 Aloittavan yrityksen tulossuunnitelma

Palvelun tarjoaa:

ProAgria



Investointisuunnitelma

Yritys Perustettava yritys "Helsingin Hevosurheilukeskus Oy"	Sähköpostiosoite
Laatija Auli Teppinen	Puhelinnumero 0400 461716
Hankekuvaus Ratsastuskeskuksen perustamisinvestoinnit Vuosaareen	Aloitusaikajako 1.1.2023
	Arvioitu valmistuminen 30.8.2023

PÄÄOMANTARVE (1000 euroa)	Enn. 1 2023	Enn. 2 2024	Enn. 3 2025	Enn. 4 2026	Yht.	Lisätiedot	
1. Maa-alueet							
- avustus-%							
2. Rakennukset ja rakennelmat sis. Alv	950				950		
- avustus-%							
3. Rakennukset ja rakennelmat Alv 0 %							
- avustus-%							
4. Koneet ja kalusto sis. Alv	175	6	6	6	193		
- avustus-%							
5. Koneet ja kalusto Alv 0 %							
6. Muut aineelliset hyödykkeet	400				400		
- avustus-%							
7. Aineettomat hyödykkeet							
- avustus-%							
8. Sijoitukset							
9. Käyttöpääoman lisäys							
10. Pääomantarve yhteensä	1 525	6	6	6	1 543		
RAHOITUS (1000 euroa)	Enn. 1 2023	Enn. 2 2024	Enn. 3 2025	Enn. 4 2026	Yht.	Lisätiedot (esim. sijoittajien nimet, summat, vakuudet)	
Oma rahoitus							
11. Omistajien sijoitukset							
Osakepääoman korotus							
Sijoitus SVOP-rahastoon							
12. Tulorahoitus	0	5	5	5	14		
13. Pääomalaina	400				400		
14. Muu oma rahoitus							
Vieras rahoitus							
15. Finnvera							Lainaehdot
16. Pankki (Helsingin kaupungin liikuntalaina	830				830		Korko-%
17. Osamaksurahoitus, eläkelaina tms.						Maksuaika	
18. Leasingrahoitus Koneet sis. alv						Finnvera	
19. Leasingrahoitus Koneet alv 0 %						Pankki (Helsingi	
20. Arvonlisäverovähennys	295	1	1	1	299	Osamaksu	
21. Avustukset (kohtiin 1 - 7)						Eläkevak.laina	
22. Rahoitus yhteensä	1 525	6	6	6	1 543		



T2 TULOSSUUNNITELMA	Ennuste 1 2023		Ennuste 2 2024		Ennuste 3 2025		Ennuste 4 2026	
	1000 €	%	1000 €	%	1000 €	%	1000 €	%
Tilikauden pituus (kuukautta)								
1. LIKEVAIHTO	351		1 204		1 204		1 204	
2. Liiketoiminnan muut tuotot								
3. Valmistus omaan käyttöön								
4. LIKETOIMINNAN TUOTOT YHTEENSÄ	351	100	1 204	100	1 204	100	1 204	100
5. Aineet, tarvikkeet ja tavarat	-53	15,0	-144	12,0	-144	12,0	-144	12,0
6. Ulkopuoliset palvelut	92	-26,3	-205	17,0	-205	17,0	-205	17,0
7. Henkilöstökulut	-21	6,1	-42	3,5	-40	3,3	-40	3,3
8. Liiketoiminnan muut kulut	-83	23,6	-75	6,2	-76	6,3	-77	6,4
9. Valmisteveraston lisäys/vähennys			31	2,5				
10. KÄYTTÖKATE	287	81,6	769	63,9	739	61,4	738	61,3
11. Suunnitelman mukaiset poistot	-146	41,7	-125	10,4	-107	8,9	-93	7,7
12. LIKETULOS	140	39,9	644	53,5	632	52,5	645	53,6
13. Tuotot osuuksista ja muista sijoituksista								
14. Korko- ja rahoitustuotot								
15. Korko- ja rahoituskulut	-53	15,0	-51	4,2	-48	4,0	-45	3,8
16. VOITTO (TAPPIO) ENNEN TILINPÄÄTÖSSIIRTOJA JA VEROJA	88	25,0	593	49,2	584	48,5	600	49,8
17. Tuloverot	-18	5,0	-119	9,8	-117	9,7	-120	10,0
18. Poistoeron lisäys/vähennys								
19. Verotusperusteisten varausten lisäys/vähennys								
20. TILIKAUDEN VOITTO/TAPPIO	70	20,0	474	39,4	467	38,8	480	39,8
HENKILÖSTÖ KESKIMÄÄRIN		1,0		1,0		1,0		1,0
LIKEVAIHTO/HENKILÖ (Euroa)		351 204		1 204 128		1 204 128		1 204 128





Yhteystiedot:

Pia Vallgren
info@porvoonratsutalli.fi
040 531 4825

