

ASEMAKAAVAMERKINNÄT JA -MÄÄRÄYKSET

AK Asuinkerrostalojen korttelialue.

LPA Autopaikkojen korttelialue.

VP Puisto

2 m kaava-alueen rajan ulkopuolella oleva viiva.

Korttelin, korttelinosan ja alueen raja.

Osa-alueen raja.

Likimääräinen osa-alueen raja.

Ohjeellinen alueen tai osa-alueen raja.

20 Korttelin numero.

1 Ohjeellisen tontin numero.

GOTLANNIN-PUUSTIKKO Kadun, tien, katuaukon, torin, puiston tai muun yleisen alueen nimi.

5050 Rakennusoikeus kerrosalaneliömetreinä.

IV Roomalainen numero osoittaa rakennuksen rakennuksen tai sen osat suurimman sallitun kerrosluvun.

(45053/1,3) Sulussa oleva lukusarja osoittaa korttelin ja ohjeelliset tontit, joiden autopaikkoja saa sijoittaa alueelle.

Rakennusala Alueella laiteyhteyttä tulee olla luhtikäytäväto. Luhtikäytävät sijoitetaan katumelun puolelle.

uh Alueella laiteyhteyttä tulee olla luhtikäytäväto. Luhtikäytävät sijoitetaan katumelun puolelle.

u1 Tonttiin 45055/1 liittyvä, ulkoisena oleva rakennuksen osa, jonka saa rakentaa likimääräisen tason +26 alapuolelle. Ulkoiseen alle tulee jäädä vähintään 3,5 metriä korkea vapaa tila jalkenkuu-, pyörä- ja huoltoikkunoiden varten. Ulkoiseen rakentamista saa ulottaa katualueelle siten, että pyörä- ja huoltoikkunoiden varten jalkenkuun korkeus on vähintään 4,2 m leveä. Ulkoiseen tulee rakentaa kiinni rakennukseen tontilla 45052/4. Tonttien välistä rajaseinää ei tarvitse rakentaa.

30dB Merkintä osoittaa rakennusalan sivun, jonka puoleisten rakennuksen ulkoisien sekä ikkunoiden ja muiden rakenteiden kokoaikainen äänenlaskenta vastustaa asuinhuoneiden, kokonutustilojen tai vastavien tilojen osalta ottaa vähintään lukeman osoittamalla tasolla dB.

Rakennuksessa oleva kulkusuojike, jonka sijainti ja koko ovat ohjeellisia.

Istutettava osa tontilla, jossa on oltava puuta ja pensaita. Alueelle saa sijoittaa yhdyskuntateknisen huollon jakokäppejä.

Istutettava puu tai puuväli. Sijainti on ohjeellinen.

Katu

ajp Alueella oleva ajoyhteyks, jonka sijainti ja koko ovat ohjeellisia.

Jalankululle ja pyöräilylle varattu katu.

Yleisele jalankululle ja polkupyöräilylle varattu alueen osa.

Jalankululle ja polkupyöräilylle varattu katu, jolla huoltoajon on sallittu.

Jalankululle ja pyöräilylle alueen osa, jossa pelatasajon on sallittu. Pelatasajoneuvojen paino tulee ottaa huomioon alueita suunniteltaessa.

AK-KORTTELIALUEET:

Korttelialueelle saa rakentaa asumista palvelevia yhteis-, varasto- ja huoltotiloja sekä teknisiä tiloja asemakaavakarttaan merkityn rakennuskohtien lisäksi.

Korttelialueella saa sen esimäästä, mitä suurimmasta sallitusta kerrosalasta ja kerrosluvusta on määrätty rakentaa ylimmän asuinkerroksen yläpuolelle teknisiä tiloja, saunoja ja puolitilapäisiä asukkaiden yhteistiloja kuten kasvihuoneita. Ylimmäisistä kattokerrosten suunnittelussa tulee kiinnittää erityistä huomiota niiden kaupunkikuvalliseen ilmeeseen.

Rakennusten maantasokerroksissa saa olla liikkeitä ja julkisia lämpöilmitiloja sekä kunnallisteknisiä palvelevia tiloja.

Kaikkissa 1 200 km² suuremmissa asuinrakennusalueissa on asukkaiden käyttöön rakennettava riittävästi yhteisiä vapaa-ajantiloja ja vähintään 1 talopesula.

Asumista palvelevia yhteistiloja, oleskelupaikkoja ja leikkipaikkoja saa rakentaa tontille 45052/4 ja 45055/1 yhteisissä.

Porrashuoneeseen tulee olla sisäänkäynti sekä kadun että pihan puolelta.

Tontilla 45055/1 jätteenhuollon tarvitsemat tilat tulee sijoittaa rakennuksen pohjakorkeuden siten, että ne voidaan huoltaa viereisellä kadulla.

Parvekkeet tulee sijoittaa rakennusalan sisäpuolelle ja toteuttaa joko sisäsiivetytynä tai yhtenäistä julkisivupintaa muodostavana.

Alle 4-kerroksisten rakennusosien vesikatot on rakennettava kattoterasseiksi tai huoneissa pidättäväksi viherkatoksi.

Rakennusten julkisivujen tulee olla paikalla muurattua punatiiltä. Sisäpinnalla julkisivut saavat olla myös vaaleaa muurasta tai paikalla muurattuja ja rapattuja.

Gotlanninpuistikoon rajatut pihajämsäalueet tulee suunnitella ja toteuttaa yhtenäisenä puiston kanssa.

Rakentamattomat tontit, joita ei käytetä leikkipaikkoina, kulkutienä tai pysäköintinä, on istutettava käyttäen myös puuta ja pensaita.

Tonttien pihajämsäalueet tulee suunnitella siten, että kulkua tontilla suoraan Asuinpuiston pyöräilyväylälle on rajoitettu istutuksin, matalin kaltein tai vastaavien keinoin, kuitenkin mahdolliset pelastusturvallisuuden tarpeet huomioiden. Asuinpuiston ja Gotlanninkatu risteyskohdalla tontille tehtävissä istutuksissa tulee huomioida pyöräilyväylän näkyvyys.

Tontteja ei saa aidata.

Hydrologia ja kestävä kehitys: Maanvaraisilla pihajämsä- ja puistoissa tulee suosia kuivatusvesien maanimeytys-, hyötökäyttö- ja haihdutusratkaisuja, jotka poistavat vettä pintakuivatusjärjestelmistä.

Uusiutuvan energian tuotantoon tarvittavien teknisten laitteiden sijoittaminen kattopinnalle on sallittua.

Ympäristöhaairot:

Tontilla 45055/1 tulee kiinnittää erityistä huomiota voimakkaan liikennemelan suuntaan avautuvien asuinhuoneiden tuuletusrakaisujen melutoujuntaan.

Tontilla 45055/1 rakennuksessa oleva kulkusuojike on varustettava liikenteen melua sähäälle ja puistoon vähentävällä umpinaisella ajoportilla.

Leikki- ja oleskelun tarjottavat pihajämsäalueet tulee sijoittaa ja tarvittaessa suojata siten, että niillä saavutetaan melutaso ohjearvon ulkona.

Oleskelupaikkeet tulee suojata liikennemelan torjumiseksi. Parvekkeita ei saa sijoittaa niille julkisivuille, jolle on annettu äänitasoerovaatimus 35 dB tai sitä suurempi.

Rakennusten ilmajärjestelmä tulee järjestää tehokkaasti suodattamalla kattotasolta mahdollisimman etäältä lähtävistä.

Pysäköinti:

Autopaikkojen vähimmäismäärät: Asunnot: ap/140 km²

Opiskelija-asunnolle ei tarvitse rakentaa autopaikkoja. Lukuun ottamatta tontilla 45055/1, jonne on toteutettava vähintään 2 autopaikkaa liikenteisten käyttöön ja satunnaiseen tontilla pysäköintiin.

Kaupungin vuokra-asunnot tai APA-vuokra-asunnot: Autopaikkamäärä on 20 % pienempi kuin vastaavissa omistusasunnoissa.

Jos taloyhtiö osoittaa pysyvästi liittyvänsä yhteiskäyttöautopajestelmään tai muulle tavalle varavarsia yhtiön asukkaille yhteiskäyttöautojen käyttömahdollisuuden, voidaan autopaikkojen vähimmäismäärästä vähentää 5 % yhteiskäyttöautopaikkaa kohti, yhteensä kuitenkin enintään 10%.

Jos vähintään 50 autopaikkaa toteutetaan keskitetyllä nimeämättömällä, voidaan kokonaisuutena vähentää 10 %. Jos nimeämättömiä paikkoja toteutetaan yli 200, voidaan kokonaisuutena vähentää 15 %.

Polkupyöräpaikkojen vähimmäismäärät: Asunnot ja opiskelija-asunnot 1pp/30 km².

Polkupyöräpaikoista vähintään 75% on sijoitettava rakennuksiin.

Asemakaavan merkityn kerrosalan lisäksi rakennettavia tiloja varten ei tarvitse rakentaa auto- ja pyöräpaikkoja.

Tonttijako:

Tällä kaava-alueella korttelialueelle on laadittava erillinen tonttijako.

Gotlanninkatu 3. Uudisrakennus
Käyttötarkoitus on opiskelija-asutuksen asuinkeho.
Tontinpinta-ala 5 427 m²
Rakennusala on laadittu erillisen paloturvallisuussuunnitelman mukaisesti.
Rakennuksen palokuikka on P1
Asuinrakennuksen savunpoisto on painovoimainen.
Rakennus varustetaan sähköverkkoon kytketyllä palovaroitilalla.
Käytävällä ja yleisissä tiloissa on omaehtoinen palovaroitusjärjestelmä.

Rakennukseen toteutetaan koneellinen tuulo- ja poistolinjavalvonta.
Ilmanvaihtokoneet on suunniteltava mukaan neljässä IV-konehuoneeseen.
Ratitiloin otto ylämaasta kerroksen ulkoisesta julkisivusta ja ilmanvaihtolinjojen rakennuksen vesikatolta.

Asemakaava osoittaa ettei opiskelija-asutuksen tarvitse rakentaa autopaikkoja.
Liikenteellisiä paikkoja on osoitettu pihalle kolme kappalletta. Polkupyöräpaikkojen määrä on 103 paikkaa, joista ulkoparkkoja on 6 kpl. Pyörävarasto sijaitsee 1 krs omalla sisäänkäynnillä.

Jätteenhuolto tontilla 45055/1 rakennuksen sisällä olevassa kienätyshuoneessa.
Väestönsuojan suuruuden mitoitettava kerrosala 2 194 km² josta 2% sen lisäksi suojalla ja ilmanvaihtolaitteisto.
Vaadittu väestönsuojantila 49,5 m² ja tämän lisäksi rakennetaan 11 m² tontin 45055/1 rasitteena oleva osuus. Yhteensä suojatilan tarve 60,5 m²

Esteettömyys määräykset noudatetaan opiskelija-asuntoja osoitetun 5% esteettömyys asuntomäärän mukaan.

Pääkäyttötarkoituksen mukainen kerrosala 2 194 km².
Lisäkerrosala yhteistilat 506,0 km², tekniset tilat 193,0 km²,
ulkoisena yhtys 250mm 235,1 km² ja talotekniset hormit ja kulkut 49,7 km².
Kokonaiskerrosala 3178,0 km².

Väestönsuojaluokka S1, suoja-ala yhteensä 60,5 m², laskennallinen henkilömäärä 73 kpl
Asemakaavassa määritellyt julkisivujen kohdistuva äänitasoerovaatimus Gotlanninkadun puolella 38-39 dB, Gotlanninpuiston puolella on käytettävä Ympäristöministeriön asetuksessa määritellyt minimiäänitasoero 30-32 dB.

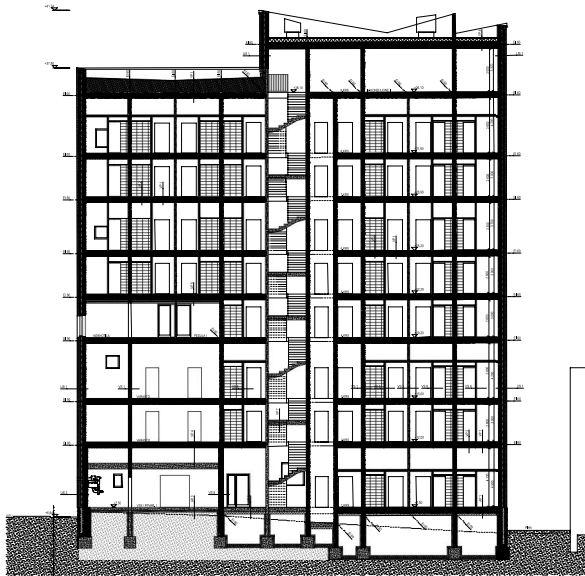
Rakennuksen ulkoisena laskennallinen äänienläpisyvaatimus täytetty Ympäristöministeriön julkisivun äänienläpisyvaatimusten määrittämien YM108 mukaisen vastuksen Rv +Cr = 46 dB.

Asuntojakauma:
1H 49 kpl
2H 8 kpl

yht. 57 kpl

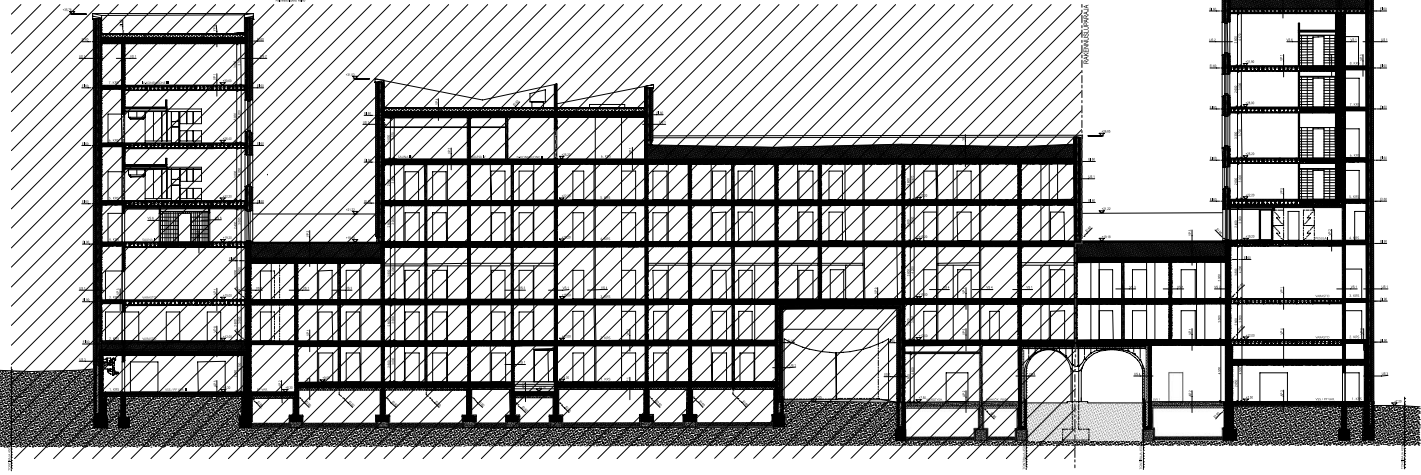
HV = Hulevesiviemäri
L = Kaukolämpö

KAUPUNGINOSIA	KORTTELI	TONTTI	VIIRANOMAISEN MERKINTÖIDÄ	JOKSEVA NRO
45	052	4		
RAKENNUKSEN NUMERO / RAKENNUSTUNNUS	PROJEKTIWAHE	YLEISUUNNITTELU		
	RAKENNUSKOHDEN	PÄÄPIIRUSTUS	YHTEYSHENKILÖ	
RAKENNUSKOHDEN	PIRUSTUKSEN SISÄLTÖ	ASEMAPIRUSTUS	YHTEYSHENKILÖ	
HOAS GOTLANNINKATU 1-3			MITTAAKAAVA	
Gotlanninkatu 1-3			1:500	
00930 Helsinki				
SUUNNITTELU	PIRUSTUKSEN TUNNUS	MAJUTOS / PVM		
	ARK 002 001			
	VASTUULLINEN SUUNNITTELU	PAIVÄS		
	EDGARS RACINS	27.10.2023		

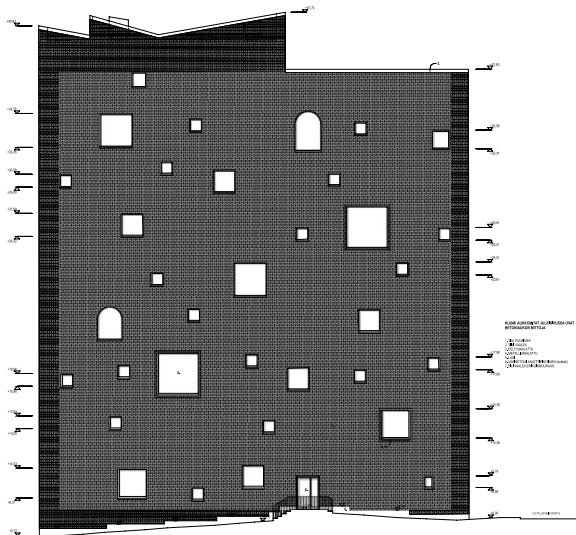


TADORSKĀS MAIŅĀBTĒTO ĢĒRĒGIŅU KORPUSĀRĪEŠTĪVAJĀRĀVĒS	
NOŠA	001
APBŪVES	VIERSĀJUNĀBTĒTU
MAIŅĀBTĒVAJĀ VĒSTĀRĀRĪEŠTĪVAJĀRĀVĒS	VIERSĀJUNĀBTĒTU
MAIŅĀBTĒVAJĀRĀVĒS ĢĒRĒGIŅU ĒKĀ	ĻĒRĒSAUSĀ
ĢĒRĒGIŅU ĒKĀ	1:100
<p>ARK 004 001</p> <p>EDGARS RĀČIŅŠ 27.10.2023</p>	

- | | | | | | | | | | | | | | | | | | | | | | | | | | | | | | | | | | | | | | | | | | | | | | | | | | | | | | | | | | | | | | | | | | | | | | | | | | | | | | | | | | | | | | | | | | | | | | | | | | | | | | | | | | | | | | | | | | | | | | | | | | | | | | | | | | | | | | | | | | | | | | | | | | | | | | | | | | | | | | | | | | | | | | | | | | | | | | | | | | | | | | | | | | | | | | | | | | | | | | | | | | | | | | | | | | | | | | | | | | | | | | | | | | | | | | | | | | | | | | | | | | | | | | | | | | | | | | | | | | | | | | | | | | | | | | | | | | | | | | | | | | | | | | | | | | | | | | | | | | | | | | | | | | | | | | | | | | | | | | | | | | | | | | | | | | |
|------|------|------|------|------|------|------|------|------|------|------|------|------|------|------|------|------|------|------|------|------|------|------|------|------|------|------|------|------|------|------|------|------|------|------|------|------|------|------|------|------|------|------|------|------|------|------|------|------|------|------|------|------|------|------|------|------|------|------|------|------|------|------|------|------|------|------|------|------|------|------|------|------|------|------|------|------|------|------|------|------|------|------|------|------|------|------|------|------|------|------|------|------|------|------|------|------|------|------|------|------|------|------|------|------|------|------|------|------|------|------|------|------|------|------|------|------|------|------|------|------|------|------|------|------|------|------|------|------|------|------|------|------|------|------|------|------|------|------|------|------|------|------|------|------|------|------|------|------|------|------|------|------|------|------|------|------|------|------|------|------|------|------|------|------|------|------|------|------|------|------|------|------|------|------|------|------|------|------|------|------|------|------|------|------|------|------|------|------|------|------|------|------|------|------|------|------|------|------|------|------|------|------|------|------|------|------|------|------|------|------|------|------|------|------|------|------|------|------|------|------|------|------|------|------|------|------|------|------|------|------|------|------|------|------|------|------|------|------|------|------|------|------|------|------|------|------|------|------|------|------|------|------|------|------|------|------|------|------|------|------|------|------|------|------|------|------|------|------|------|------|------|------|------|------|------|------|------|------|------|------|------|------|------|------|------|------|------|------|------|------|------|------|------|------|------|------|------|------|------|------|------|------|------|------|------|------|------|------|------|------|------|------|------|------|------|------|------|------|------|------|------|------|------|------|------|------|------|------|------|
| V171 | V172 | V173 | V174 | V175 | V176 | V177 | V178 | V179 | V180 | V181 | V182 | V183 | V184 | V185 | V186 | V187 | V188 | V189 | V190 | V191 | V192 | V193 | V194 | V195 | V196 | V197 | V198 | V199 | V200 | V201 | V202 | V203 | V204 | V205 | V206 | V207 | V208 | V209 | V210 | V211 | V212 | V213 | V214 | V215 | V216 | V217 | V218 | V219 | V220 | V221 | V222 | V223 | V224 | V225 | V226 | V227 | V228 | V229 | V230 | V231 | V232 | V233 | V234 | V235 | V236 | V237 | V238 | V239 | V240 | V241 | V242 | V243 | V244 | V245 | V246 | V247 | V248 | V249 | V250 | V251 | V252 | V253 | V254 | V255 | V256 | V257 | V258 | V259 | V260 | V261 | V262 | V263 | V264 | V265 | V266 | V267 | V268 | V269 | V270 | V271 | V272 | V273 | V274 | V275 | V276 | V277 | V278 | V279 | V280 | V281 | V282 | V283 | V284 | V285 | V286 | V287 | V288 | V289 | V290 | V291 | V292 | V293 | V294 | V295 | V296 | V297 | V298 | V299 | V300 | V301 | V302 | V303 | V304 | V305 | V306 | V307 | V308 | V309 | V310 | V311 | V312 | V313 | V314 | V315 | V316 | V317 | V318 | V319 | V320 | V321 | V322 | V323 | V324 | V325 | V326 | V327 | V328 | V329 | V330 | V331 | V332 | V333 | V334 | V335 | V336 | V337 | V338 | V339 | V340 | V341 | V342 | V343 | V344 | V345 | V346 | V347 | V348 | V349 | V350 | V351 | V352 | V353 | V354 | V355 | V356 | V357 | V358 | V359 | V360 | V361 | V362 | V363 | V364 | V365 | V366 | V367 | V368 | V369 | V370 | V371 | V372 | V373 | V374 | V375 | V376 | V377 | V378 | V379 | V380 | V381 | V382 | V383 | V384 | V385 | V386 | V387 | V388 | V389 | V390 | V391 | V392 | V393 | V394 | V395 | V396 | V397 | V398 | V399 | V400 | V401 | V402 | V403 | V404 | V405 | V406 | V407 | V408 | V409 | V410 | V411 | V412 | V413 | V414 | V415 | V416 | V417 | V418 | V419 | V420 | V421 | V422 | V423 | V424 | V425 | V426 | V427 | V428 | V429 | V430 | V431 | V432 | V433 | V434 | V435 | V436 | V437 | V438 | V439 | V440 | V441 | V442 | V443 | V444 | V445 | V446 | V447 | V448 | V449 | V450 | V451 | V452 | V453 | V454 | V455 | V456 | V457 | V458 | V459 | V460 | V461 | V462 | V463 | V464 | V465 | V466 | V467 | V468 | V469 | V470 | V471 | V472 | V473 | V474 | V475 | V476 | V477 | V478 | V479 | V480 | V481 | V482 | V483 | V484 | V485 | V486 | V487 | V488 | V489 | V490 | V491 | V492 | V493 | V494 | V495 | V496 | V497 | V498 | V499 | V500 |
|------|------|------|------|------|------|------|------|------|------|------|------|------|------|------|------|------|------|------|------|------|------|------|------|------|------|------|------|------|------|------|------|------|------|------|------|------|------|------|------|------|------|------|------|------|------|------|------|------|------|------|------|------|------|------|------|------|------|------|------|------|------|------|------|------|------|------|------|------|------|------|------|------|------|------|------|------|------|------|------|------|------|------|------|------|------|------|------|------|------|------|------|------|------|------|------|------|------|------|------|------|------|------|------|------|------|------|------|------|------|------|------|------|------|------|------|------|------|------|------|------|------|------|------|------|------|------|------|------|------|------|------|------|------|------|------|------|------|------|------|------|------|------|------|------|------|------|------|------|------|------|------|------|------|------|------|------|------|------|------|------|------|------|------|------|------|------|------|------|------|------|------|------|------|------|------|------|------|------|------|------|------|------|------|------|------|------|------|------|------|------|------|------|------|------|------|------|------|------|------|------|------|------|------|------|------|------|------|------|------|------|------|------|------|------|------|------|------|------|------|------|------|------|------|------|------|------|------|------|------|------|------|------|------|------|------|------|------|------|------|------|------|------|------|------|------|------|------|------|------|------|------|------|------|------|------|------|------|------|------|------|------|------|------|------|------|------|------|------|------|------|------|------|------|------|------|------|------|------|------|------|------|------|------|------|------|------|------|------|------|------|------|------|------|------|------|------|------|------|------|------|------|------|------|------|------|------|------|------|------|------|------|------|------|------|------|------|------|------|------|------|------|------|------|------|------|------|------|------|------|

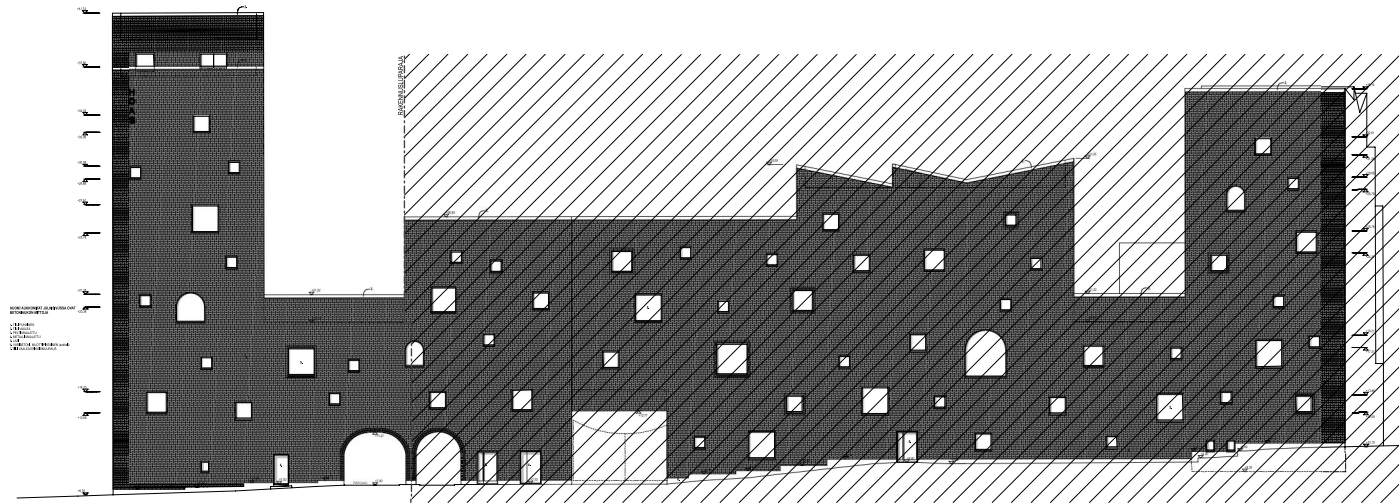


TAKOŠČERJALITO ŠTREGIČS KOMERCIJALSTVA ARH 2020			
01	002	2	1
PROJEKTOVALNA	INŽENJERSKA	AGENCIJA	PROJEKTI
OKROG GLAVNINŠTVA LJ	SKUPŠČINA 14	ŠEŠKA 9	1000 LJUBLJANA
PROJEKTI	OKROG	1000	11427
ARK 004 002		23.10.2023	



TARKOITUKSEKAAVIOT
 KORHONKULJETUSKONE
 K1200
 YHTEISLIIKENTEEN
 YHTEISLIIKENTEEN
 K1200
 K1200
 K1200
 K1200
 K1200
 K1200

ARK 005 002
 EDGARD RACING
 27.10.2025



TASAKORREKTAIRIO STRAŽAS		KORIDORIJAUS VIDAUS	
01	002	1	1
AUTORAIŠKAS		INTERJERINIS	
HANO-GOLANŲKAITIŲ LA		JULIJUS GOLANŲKAITIS	
Schauskelis, 101		1:100	
ARHITEKTAS		1:100	
ARK 005 003		1:100	
EDGARDAS		2010.02.02	

