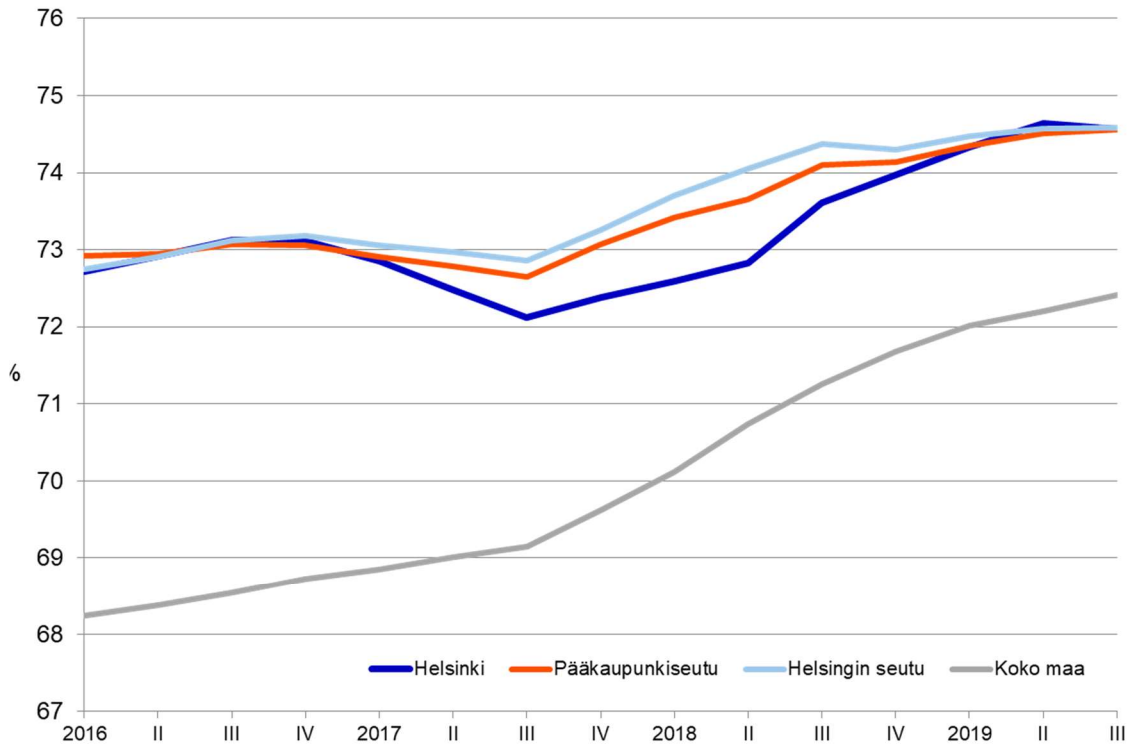




## LIITE 1. Työmarkkinat Helsingissä – tuoreimmat tilastotiedot

### Kaavio 1. Työllisyysaste 2016-2019/III neljännesvuosittain (liukuva keskiarvo) Helsingissä, pääkaupunkiseudulla, Helsingin seudulla ja koko maassa



Huom. Tilastokeskuksen työvoimatutkimuksen kuntatasoisissa tiedoissa on otoksesta johtuvaa satunnaisvaihtelua. Helsingin osalta tiedot ovat suuntaa-antavia.

Lähde: Tilastokeskus, työvoimatutkimus

#### Postiosoite

PL 1  
00099 HELSINGIN KAUPUNKI  
kaupunginkanslia@hel.fi

#### Käyntiosoite

Pohjoisesplanadi 11-13  
Helsinki 17  
<http://www.hel.fi/kaupunginkanslia>

#### Puhelin

+358 9 310 1641  
Faksi  
+358 9 655 783

#### Y-tunnus

0201256-6

#### Tilinro

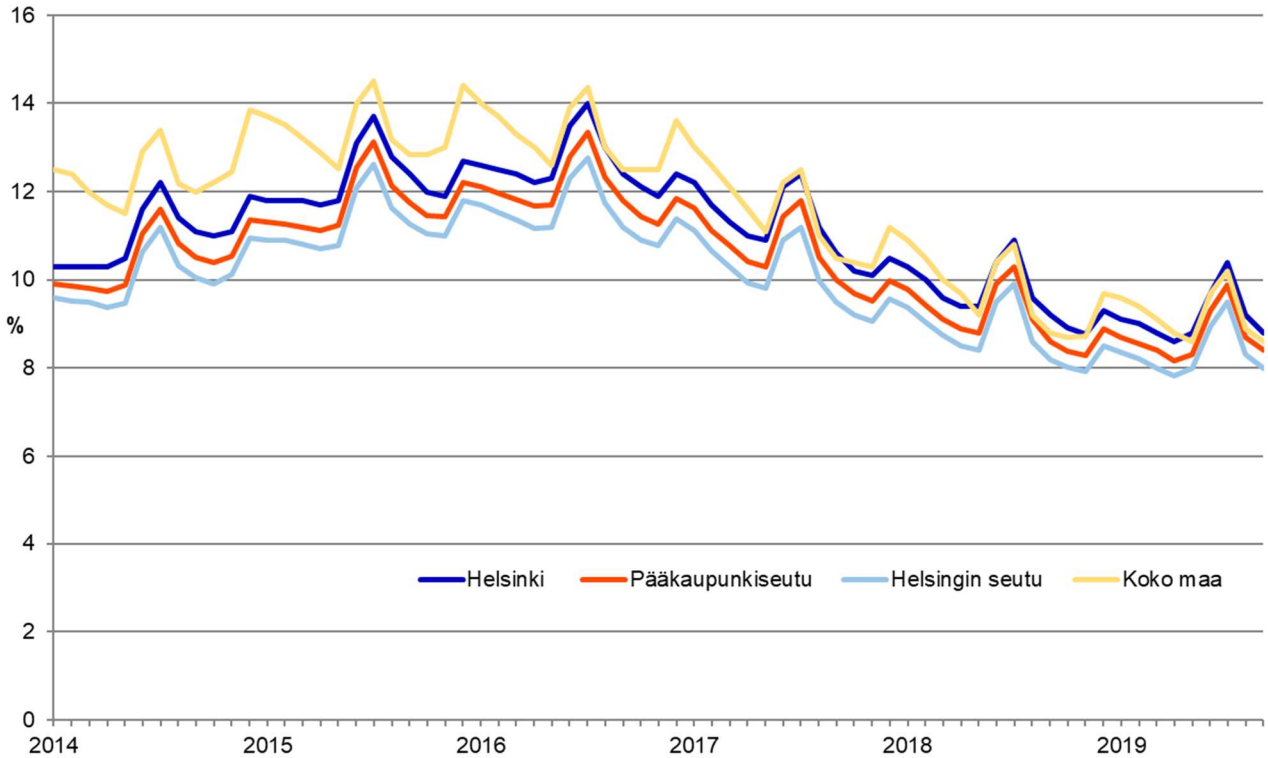
FI0680001200062637

#### Alv.nro

FI02012566



## Kaavio 2. Työttömyysaste Helsingissä, pääkaupunkiseudulla, Helsingin seudulla ja koko maassa kuukausittain 2014–2019/9

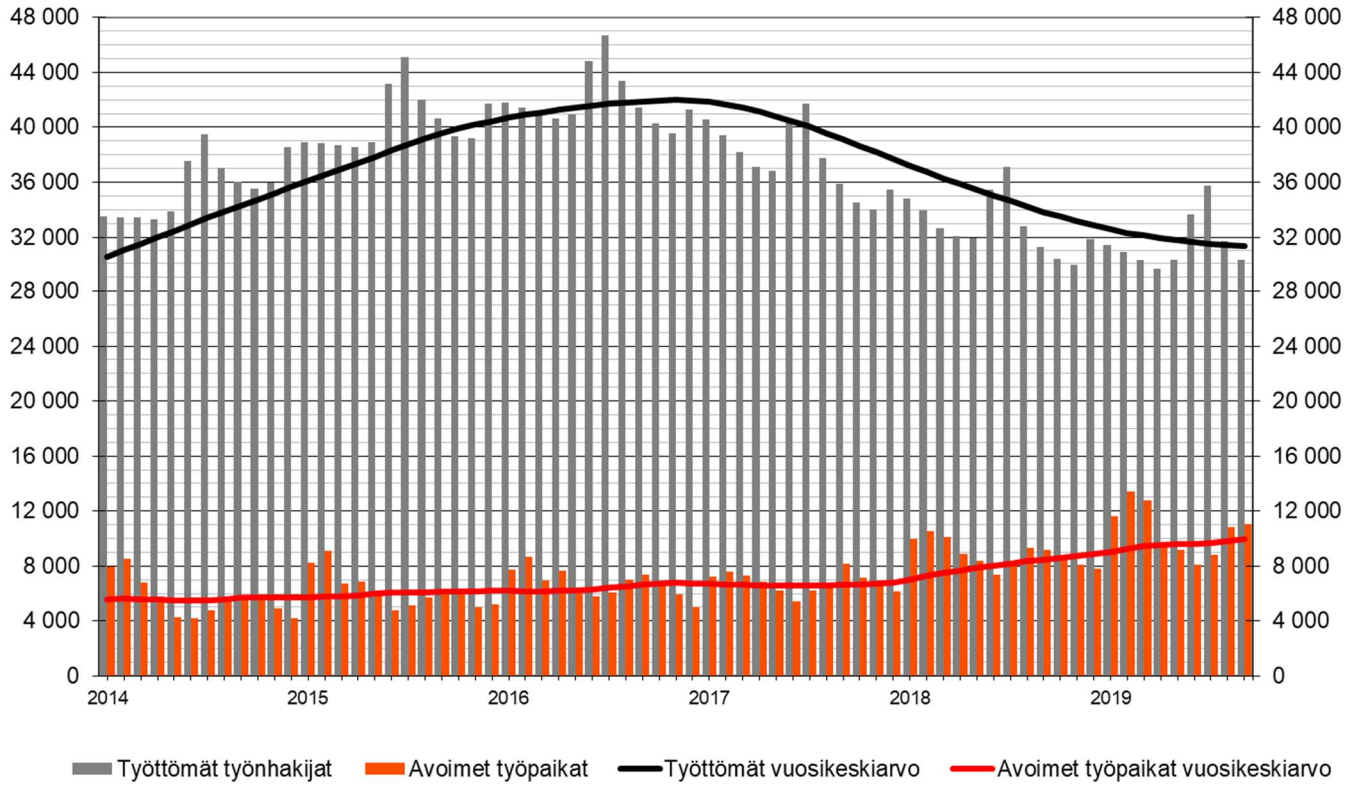


Lähde: Tilastokeskus, Aitika-tietokanta / työ- ja elinkeinoministeriön työnvälitystilastot



### Kaavio 3. Työttömät työnhakijat Helsingissä ja TE-toimistoon ilmoitetut avoimet työpaikat kuukauden lopussa 2014–2019/9

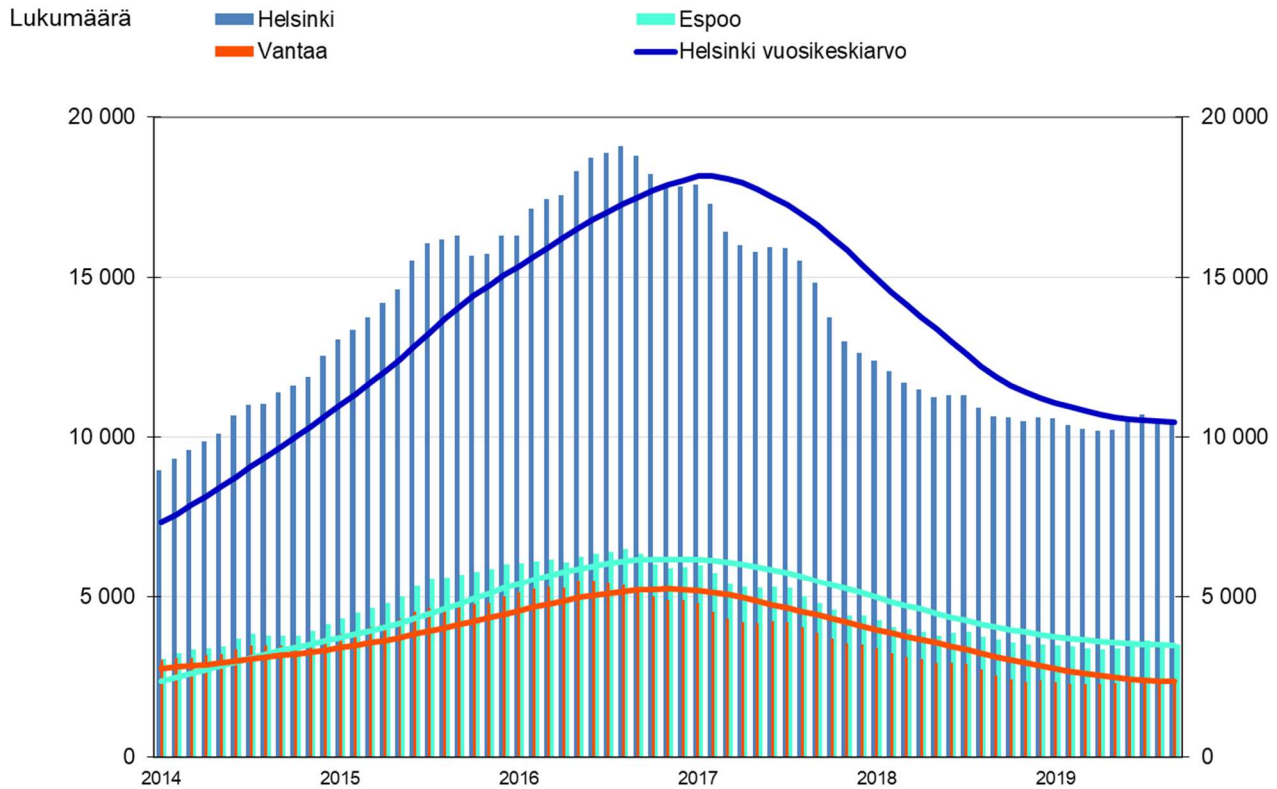
Lukumäärä



Lähde: Työ- ja elinkeinoministeriön työnvälitystilasto



## Kaavio 4. Yli vuoden yhtäjaksoisesti työttömänä olleet Helsingissä, Espoossa ja Vantaalla 2014–2019/8



Lähde: Työ- ja elinkeinoministeriön työnvälitystilastot



**Kaavio 5. Kunnan osarahoittaman työmarkkinatuen saajat sekä kustannukset kuukausittain (Helsinki 1/2015 – 9/2019)**

