

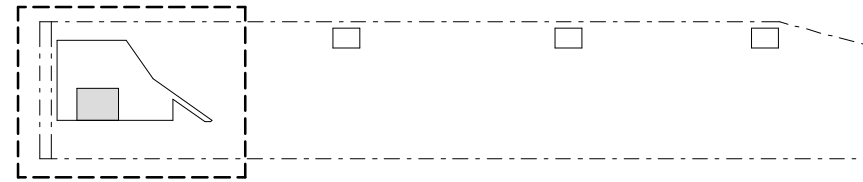
RAKENNUKSEN PALOLUOKKA ON P1

SUOJAUSTASO 2:

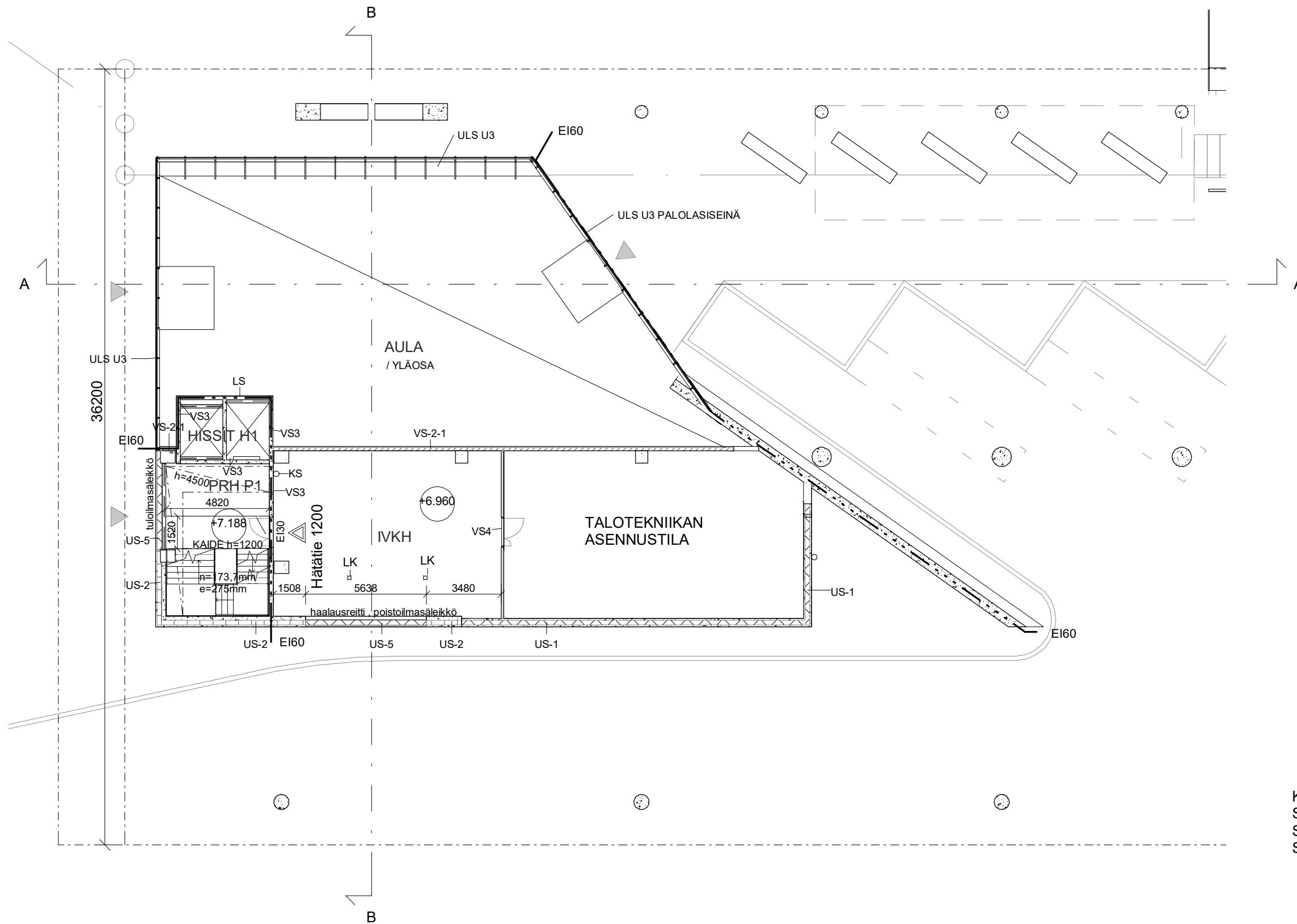
- AUTOMAATTINEN PALOILMOITIN
- ALKUSAMMUTUSKALUSTO: PIKAPALOPOSTIT JA KÄSISAMMUTTIMET LÄMPIMIIN TILOIHIN, KYLMIIN TILOIHIN VAIN KÄSISAMMUTTIMET
- RAKENNUS VARUSTETAAN POISTUMISTEIDEN OPASMERKKIVALAISTUKSELLA
- SAVUNPOISTO PORRASHUONEISTA JA ODOTUSAUЛАSTA KAUKOLAUKAISTAVIN IKKUNOIN/LUUKUIN JA MUISTA SISÄTILOISTA AVATTAVIEN OVIENTÄ KAUTTA PALOKUNNAN TOIMENPITEIN. SAVUNPOISTON KORVAUSILMA KÄSIN AVATTAVIEN OVIENTÄ KAUTTA PALOKUNNAN TOIMENPITEIN
- SAVUNPOISTO PYSÄKÖINTIKERROKSISTA PAINOVOIMAISENA JULKISIVUN AUKKOJENTÄ KAUTTA

RAKENNUSLUVAN LIITTEENÄ ON PALOTEKNINEN SELVITYS, JOSSA ON TARKEMMIN YKSILÖITY PALOTEKNISET RATKAISUT

RAKENNUKSESSA ON KONEELLINEN ILMANVAIHTO



Tasokoordinaatisto / Plankordinatsystem:
ETRS-GK25
Korkeusjärjestelmä / Höjdsystem
N2000



KS KÄSISAMMUTIN
SS SAVUSULKU
SPI SAVUNPOISTOIKKUNA
SPL SAVUNPOISTOLUUKKU

KAUP. OSA 20	KORTTELI	TONTTI	LUPATUNNUS	RATU	
RAK. TOIMENPIDE UUDISRAKENNUS	PIIRUSTUSLAJI PÄÄPIIRUSTUS		JUOKS. NO 3		MITTAKAAVA
RAKENNUSKOHTTEEN NIMI JA OSOITE LÄNSISATAMA PYSÄKÖINTILAITOS P1 Tyynenmerenkatu 12 00220 Helsinki			PIIRUSTUKSEN SISÄLTÖ Pohjapiirustus IVKH Parvikerros		1:200
PORT OF HELSINKI	TIEDOSTOTUNNUS	KORVAA PIIR. NO	KORVATTU PIIR. NO	SUAJINTUNNUS L21	MUUTOS
	HYVÄKSYNYT	PVM	ALUE L	TYÖ NO 5207	
TARKASTANUT	PVM	SUUNNITTELUALA ARK	PIIR. NO 1003		
PIIRTÄNYT	HE	PVM	10.10.2017		
SUUNNITELLUT	PVM				

Suunnittelijan yhteystiedot: yritys, osoite ja puhelinnumero PES-ARKKITEHDIT Ison-Antintie 8 00930 Helsinki	TIEDOSTO L-5207-1003-ARK-30	PROJEKTINUMERO 1039
---	--------------------------------	------------------------

RAKENNUKSEN PALOLUOKKA ON P1

SUOJAUSTASOT:

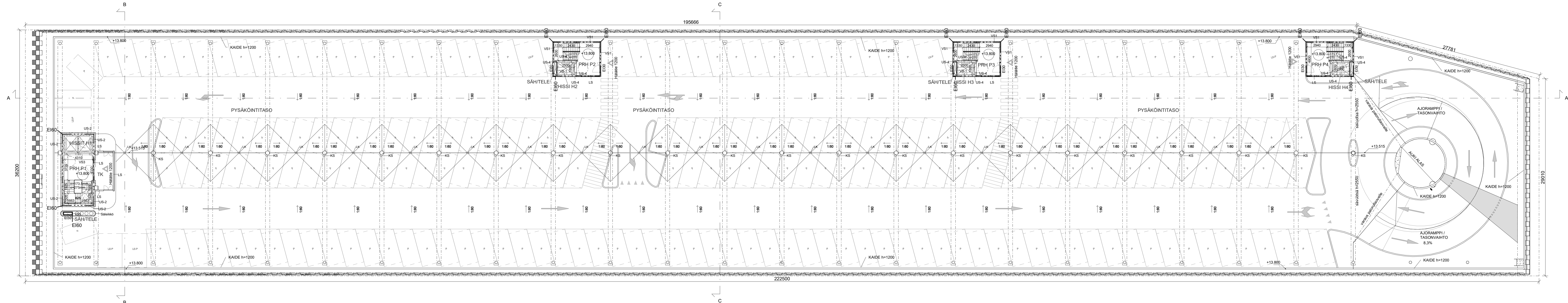
- AUTOMAATTINEN PALOILMOITIN
- ALKUSAMMUTUSKALUSTO: PIKAPALOPOSTIT JA KÄSISAMMUTTIMET
- RAKENNUS VARUSTETAAN POISTUMISTEIDEN OPASMERKKI- JA TURVAVALAISTUKSELLA
- SAVUNPOISTO PORRASHUONEISTA JA MUISTA SISÄTILOISTA PAINOVOIMAISENA AVATTAVIEN OVIEN, IKKUNOIDEN JA LUUKKIJEN KAUTTA PALOKUNNAN TOIMENPITEIN. SAVUNPOISTON KORVAUSILMA KÄSIN AVATTAVIEN OVIEN KAUTTA PALOKUNNAN TOIMENPITEIN
- SAVUNPOISTO PYSÄKÖINTIKERROKSISTA PAINOVOIMAISENA JULKISIVUN AUKKOJEN KAUTTA

RAKENNUSLUVAN LIITTEENÄ ON PALOTEKNINEN SELVITYS, JOSSA ON TARKEMMIN YKSILÖITY PALOTEKNISET RATKAISUT

RAKENNUKSESSA ON KONEELLINEN ILMANVAIHTO

KS KÄSISAMMUTIN
SS SAVUSULKU
SPL SAVUNPOISTOIKKUNA
SPL SAVUNPOISTOLUUKKU

Tasokoordinaatisto / Plankoordinatystem:
ETRS-GK25
Korkeusjärjestelmä / Höjdsystem
N2000



KAUP. OSA 20	KORTTELI	TONTTI	LUPATUNNUS	RATU
RAK. TOIMENPIDE UUDISRAKENNUS			PIRUSTUSLAI PAÄPIIRUSTUS	JUOKS. NO 5
RAKENNUSOHITTEEN NIMI JA OSOITE LÄNSISATAMA PYSÄKÖINTILAITOS P1 Tynnenmerenkatu 12 00220 Helsinki			PIRUSTUKSEN SISÄLTÖ Pohjapiirustus 3.krs	MITTAKAAVA 1:200
PORT OF II HELSINKI	TIEDOSTOTUNNUS	KORVAAV. PIR.NO	KORVATTU PIR.NO	SUANNITUNNUS L21
HYVÄKSYNYT	PVM	PVM	PVM	ALUE L
TARKASTANUT	PVM	PVM	PVM	TYÖ NO 5207
SIUNNITTELU	PVM	10.10.2017	PVM	SUANNITTELUALA ARK
				PIR. NO 1005

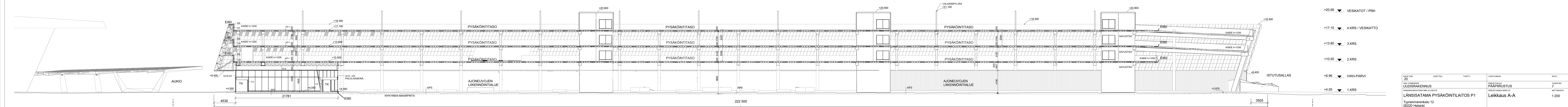
Suunnittelijan yhteyshenkilö: ylitse, osoite ja puhelinnumero PES-ARQUITECTIDIT Ison-Anttilan E 00930 Helsinki	Tiedosto L-5207-1005-ARK-30	PROJEKTINUMERO 1039
--	---------------------------------------	-------------------------------

AP-2	120	Teräsbetoni-laatta B-2-II / by45 (2014), jossa rauditus rakennesuunnitelman mukaisesti Yläpinta: Yläpinta XC3,4, XF2, XD2 Alapinta: XC2, XF1	VP-1	200	Jäikijännitetty vesitiivis teräsbetoni-laatta Alapinta XC3, XF1 Kantava pilaripalkkirunko Suunnittelukäyttöikä 50 vuotta	VP-4	200	Jäikijännitetty vesitiivis teräsbetoni-laatta Yläpinta XC3,4 XF2, XD1 Alapinta XC3, XF1 Kantava pilaripalkkirunko Suunnittelukäyttöikä 50 vuotta	YP-1	200	Jäikijännitetty vesitiivis teräsbetoni-laatta Alapinta XC3, XF1 Kantava pilaripalkkirunko Suunnittelukäyttöikä 50 vuotta	US-2	80	pakkaskestävä vesitiivis, sileä hirmaa muottipinta rakenne- ja elementtipiirustusten ja työselitysten mukaisesti. XC3,4; XF1	VS-1	200	Teräsbetoni-elementteinä rakennepiirustusten sekä työselitysten mukaisesti. Betoni pakkaskestävä, vesitiivis, sisäpinta yleensä XC2, XF1 -ulkopinta XC3, XF1, XD1	RAKENNUKSEN PALOLUOKKA ON P1 SUOJAUSTASOT: <ul style="list-style-type: none"> AUTOMAATTINEN PALOILMOITIN ALKUSAMMUTUSKALUSTO: PIKAPALOPOSTIT JA KÄSISAMMUTTIMET RAKENNUS VARUSTETAAN POISTUMISTEIDEN OPASMERKKI- JA TURVAVALAISTUKSELLE SAVUNPOISTO PORRASHUONEISTA JA MUISTA SISÄTILOISTA PAINOVOIMAISENA AVATTAVIEN OVIEN, IKKUNOIDEN JA LUUKKUJEN KAUTTA PALOKUNNAN TOIMENPITEIN. SAVUNPOISTON KORVAUSILMA KÄSIN AVATTAVIEN OVIEN KAUTTA PALOKUNNAN TOIMENPITEIN SAVUNPOISTO PYSÄKÖINTIKERROKSISTA PAINOVOIMAISENA JULKISIVUN AUKKOJEN KAUTTA
100+50 (+50)	650..750	Sulupolystyreenilevy EPS 150 mm läpi ja 50 mm ulkoseinän vieressä 1n leveydeltä	300	Tiivistetty hiekkäkäyttö	390	Mineraalivillaaeriste, lämmönjohtavuuden suunniteluarvo 0,035 W/mK Profilipelti kannatettuna yläpuolisesta teräsbetoni-laatasta	150	Tuuletusväli	240	Pelti-villa-pelti kevytelementti, esim Paroc AST L	180	Betonisäikköuri rakenne- ja elementtipiirustusten ja työselitysten mukaisesti. XC1	130	Muurattu tiiliseinä				
0,4	300	kaksinkertainen muovi tai kaksinkertainen suodatinkangas	0,4	kaksinkertainen muovi tai kaksinkertainen suodatinkangas	300	Tiivistetty salaajakerros. Tiiveys 92% parametun Proctor-kokeen mukaisesti (rakaisuus RIL 126 kuva 20 alue 1) Suodatinkangas käyttöluokka 2 Perusmaa (rautiva)	300	Tiivistetty salaajakerros. Tiiveys 92% parametun Proctor-kokeen mukaisesti (rakaisuus RIL 126 kuva 20 alue 1) Suodatinkangas käyttöluokka 2 Perusmaa (rautiva)	13+13	Rakennuslevy 2x Gyproc GN	66	Metalliranka Gyproc GS k600	13+13	Rakennuslevy 2x Gyproc GN				

Tasokoordinaatisto / Plankoordinaatistystem:
ETRS-GK25
Korkeusjärjestelmä / Höjdsystem
N2000

MUUT RTY:T KS. ERILLINEN LIITE

KS KÄSISAMMUTIN
SS SAVUSULKU
SPI SAVUNPOISTOIKKUNA
SPL SAVUNPOISTOLUUKKU



KALP. OSA 20	KORTTELI	TONTTI	LUPATUNNUS	RATU
RAK. TOIMENPITE UUDISRAKENNUS			PIIRUSTUSLAJI PÄÄPIIRUSTUS	JUOKSNO 7
RAKENNUSOHITTEEN NIMI JA OSIOT			PIIRUSTUKSEN SISÄLTÖ	MITTAKAAVA
LÄNSISATAMA PYSÄKÖINTILAITOS P1			Leikkaus A-A	1:200
Tyynenmerenkatu 12 00220 Helsinki				
II PORT OF HELSINKI II	TIEDOSTOTUNNUS	KORVAAN PIR.NO	KORVATTU PIR.NO	SUUNNITUNNUS L21
HYVÄKSYNYT	PVM			MUUTOS
TARKASTANUT	PVM			ALUE L
PIIRITÄNYT	PVM			TYO-NO 5207
SUUNNITTELLUT	PVM	10.10.2017		SUUNNITTELLUJA ARK
				PIIRUS- 1007

Suunnittelijan yhteystiedot: yritys, osoite ja puhelinnumero PES-ARKKITEHDIT Suur-Akatia 8 00500 Helsinki	TIEDOSTO L-5207-1007-ARK-30	PROJEKTINUMERO 1039
---	--------------------------------	------------------------

RAKENNUKSEN PALOLUOKKA ON P1

SUOJAUSTASOT:

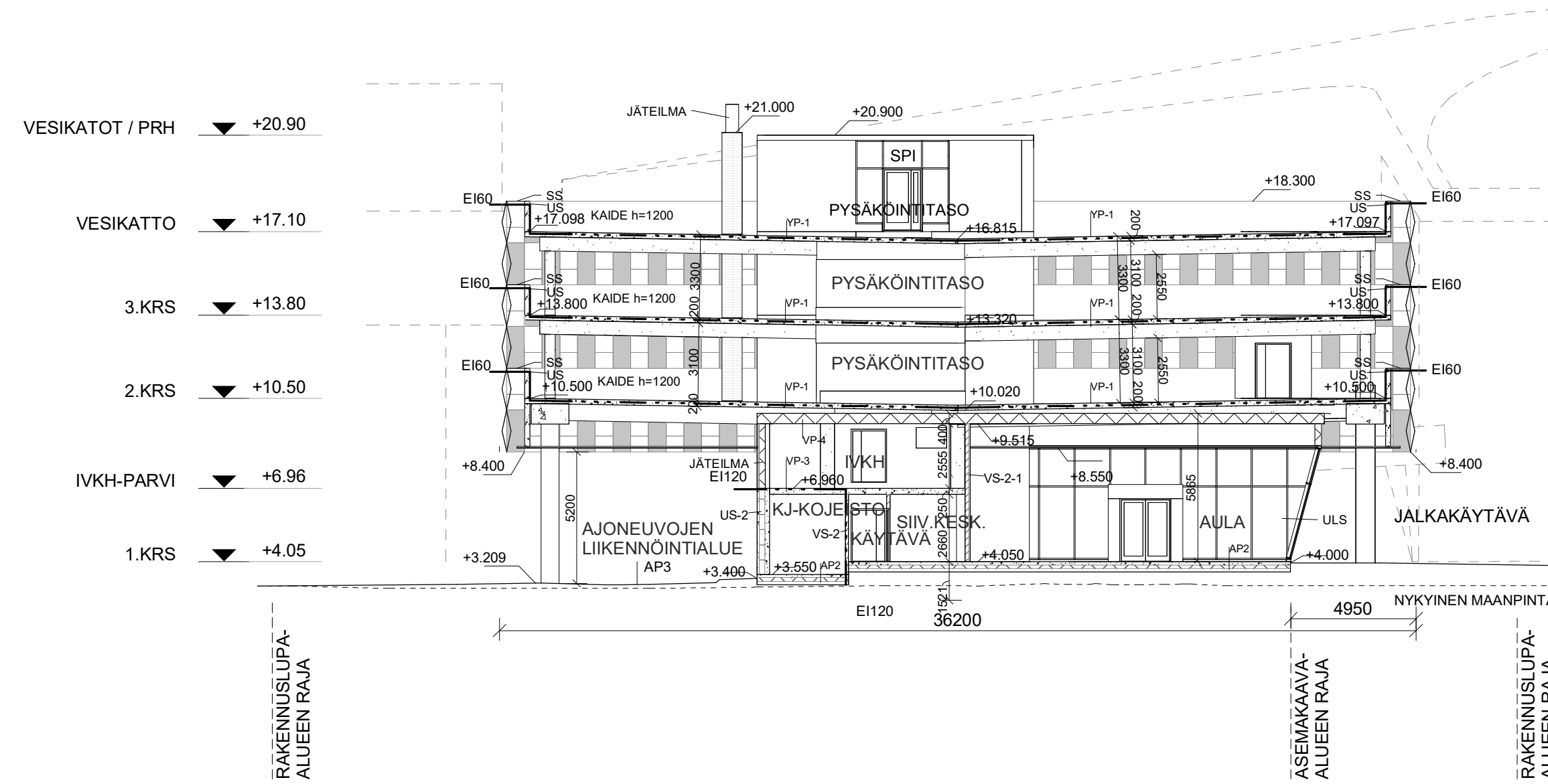
- AUTOMAATTINEN PALOILMOITIN
- ALKUSAMMUTUSKALUSTO: PIKAPALOPOSTIT JA KÄSISAMMUTTIMET
- RAKENNUS VARUSTETAAN POISTUMESTEIDEN OPASMERKKI- JA TURVAVALAISTUKSELLA
- SAVUNPOISTO PORRASHUONEISTA JA MUISTA SISÄTILOISTA PAINOVOIMAINENA AVATTAVIEN OVIEN, IKKUNOIDEN JA LUUKKUJEN KAUTTA PALOKUNNAN TOIMENPITEIN. SAVUNPOISTON KORVAUSILMA KÄSIN AVATTAVIEN OVIEN KAUTTA PALOKUNNAN TOIMENPITEIN
- SAVUNPOISTO PYSÄKÖINTIKERROKSISTA PAINOVOIMAINENA JULKISIVUN AUKKOJEN KAUTTA

RAKENNUSLUVAN LIITTEENÄ ON PALOTEKNINEN SELVITYS, JOSSA ON TARKEMMIN YKSILÖITY PALOTEKNISET RATKAISUT

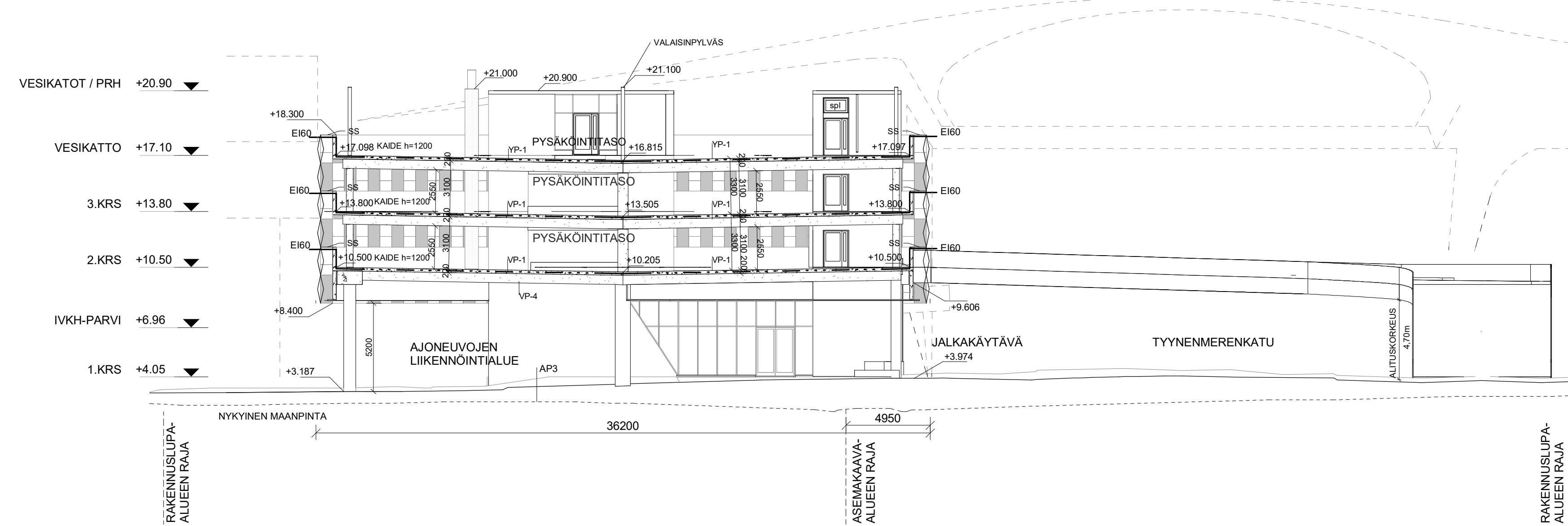
RAKENNUKSESSA ON KONEELLINEN ILMANVAIHTO

KS KÄSISAMMUTIN
SS SAVUSULKU
SPI SAVUNPOISTOIKKUNA
SPL SAVUNPOISTOLUUKKU

Tasokoordinaatisto / Plankoordinaatistojärjestelmä:
ETRS-GK25
Korkeusjärjestelmä / Höjdsystem
N2000



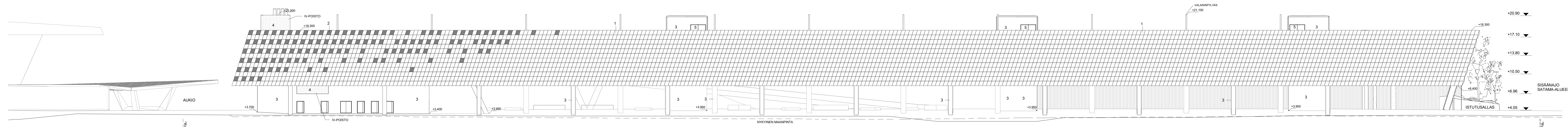
LEIKKAUS B-B 1 : 200



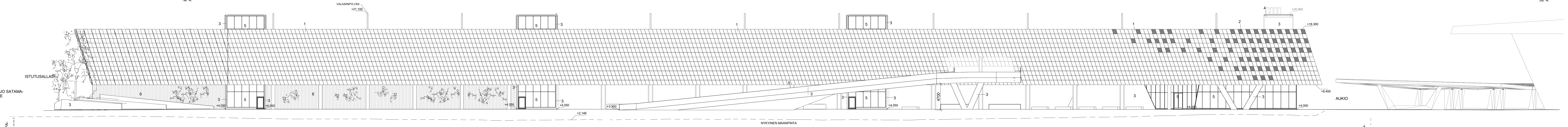
LEIKKAUS C-C 1 : 200

KAUP OSA	KORTTELI	TONTTI	LUPATUNNUS	RATU
20				
RAK.TOIMENPIDE UUDISRAKENNUS			PIIRUSTUSLAJI PÄÄPIIRUSTUS	JUOKS.NO 8
RAKENNUSKOHTIEN NIMI JA OSOITE			PIIRUSTUKSEN SISÄLTÖ	MITTAKAAVA
LÄNSISATAMA PYSÄKÖINTILAITOS P1			Leikkaukset B-B ja C-C	1:200
Tyyneimerenkatu 12 00220 Helsinki				
PORT OF HELSINKI		TIEDOSTOTUNNUS	KORVAA.PIIR.NO	KORVATTU.PIIR.NO
HYVÄKSYNYT		PVM	SUANNITUNNUS L21	MUUTOS
TARKASTANUT		PVM	ALUE L	TYÖ.NO 5207
PIIRTÄNYT		PVM	SUANNITTELUALA ARK	PIIR.NO 1008
SUUNNITELLUT		PVM	10.10.2017	

Suunnittelijan yhteystiedot: yhtiös, osoite ja puhelinnumero	TIEDOSTO	PROJEKTI-NUMERO
PES-ARKKITEHDIT Isa-Annemie 8 00930 Helsinki	Tuomas Silvennoinen Arkkitehti SAFA	L-5207-1008-ARK-30 1039



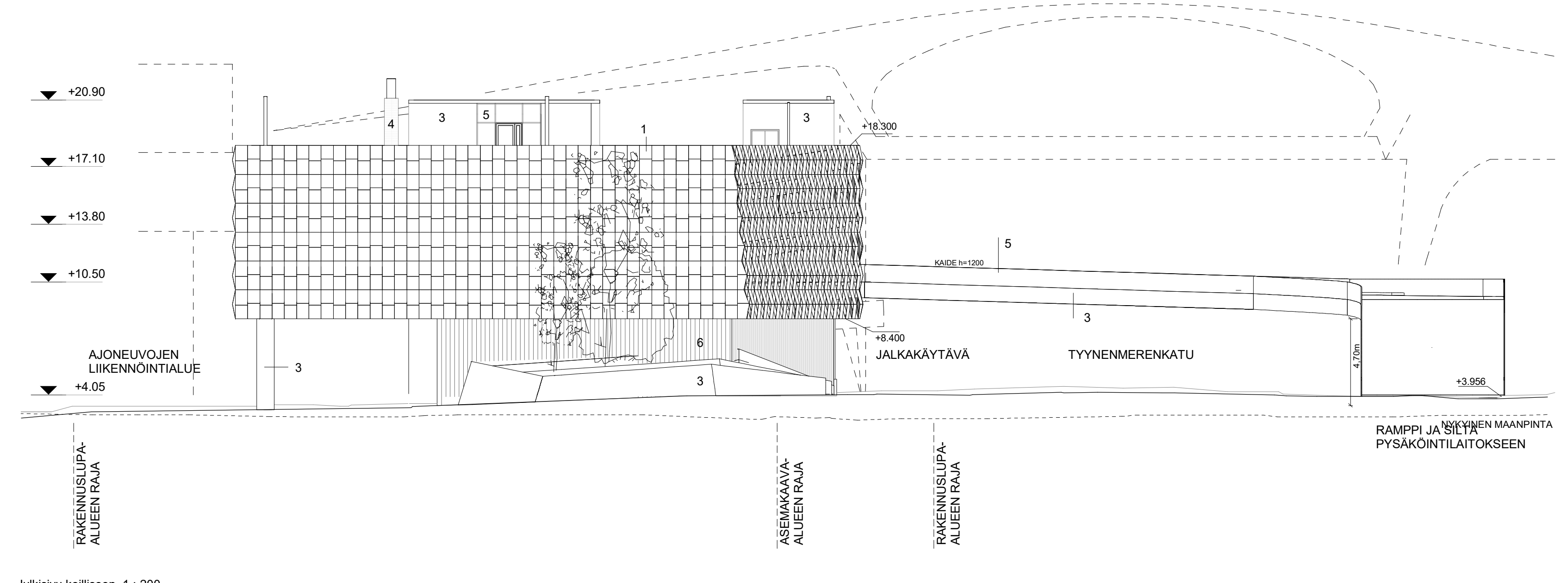
Julkisivu kaakkoon 1 : 200



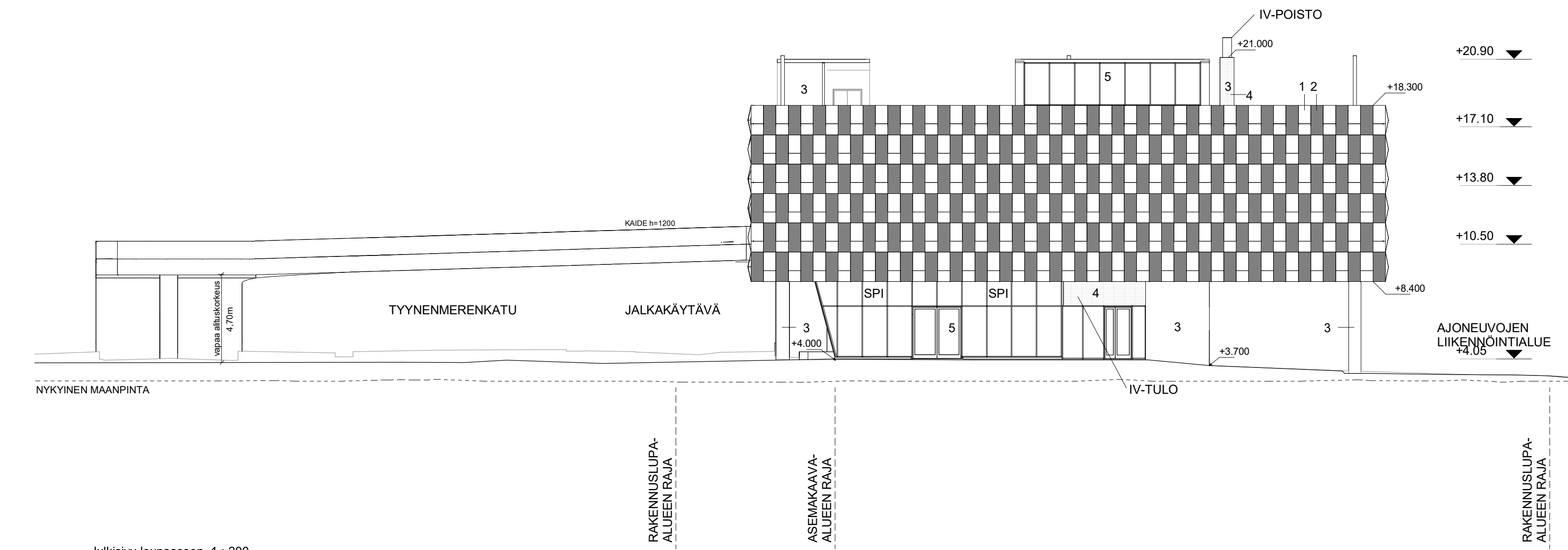
Julkisivu luoteeseen 1 : 200

- JULKISIVUMATERIAALIT**
- 1 ALUMINILEVY, HOPEAN HARMAA
 - 2 ALURINKOPANEELI, MUSTA LASI
 - 3 BETONI, SILEÄ MUOTTIPINTA, VAALEAN HARMAA
 - 4 ALUMINISALEKKO, HOPEAN HARMAA
 - 5 LASI, KIRKAS
 - 6 RITILÄSEINÄ
- KS KÄSISAMMUTIN**
SS SAVUSULKU
SPI SAVUNPOISTOKKUNA
SPL SAVUNPOISTOLUUKKU
- VESIPELLIT, TALOTIKKAAT: HOPEAN HARMAA**

Tasokoordinaatio / Plankoordinaatistiem:
ETRS-GK25
 Korkeusjärjestelmä / Höjdsystem
N2000



Julkisivu kolkseen 1 : 200



Julkisivu lounaaseen 1 : 200

KALIFORIA	KORITTELU	TONTTI	LUPATUNNUS	RATU
20				
RAKENTAMISEN UUDISRAKENNUS	RAKENTAMISEN UUDISRAKENNUS	RAKENTAMISEN UUDISRAKENNUS	RAKENTAMISEN UUDISRAKENNUS	RAKENTAMISEN UUDISRAKENNUS
00000000000000000000	00000000000000000000	00000000000000000000	00000000000000000000	00000000000000000000
LÄNSISATAMA PYSÄKÖINTILAITOS P1	Julkisivut			1:200
Tyynenmerenkatu 12 00220 Helsinki				
PORT OF HELSINKI	YHDEKSÖTUNNUS	KORVAUSNUMERO	SOVITTELU PAKKI	SIKARTUNNUS
HYVÄKSYNTY	PVM	ALUE	TYÖNO	
TARKASTANUT	PVM	L	5207	
PIIRITÄNYT	HE	PVM	SIKARTTELUKA	PIIRIÖS
SUUNNITTELU	PVM	10.10.2017	ARK	1009

Suunnittelijan yhteystiedot: yritys, osoite ja puhelinnumero	YHDEKSÖ	PROJEKTIKÄSIÖ
PES-ARKITEHDIT TOIMIKUNTA Osoite: Helsinki	Tuomas Sironen Arkkitehti S.P.A.	L-5207-1009-ARK-30 1039

