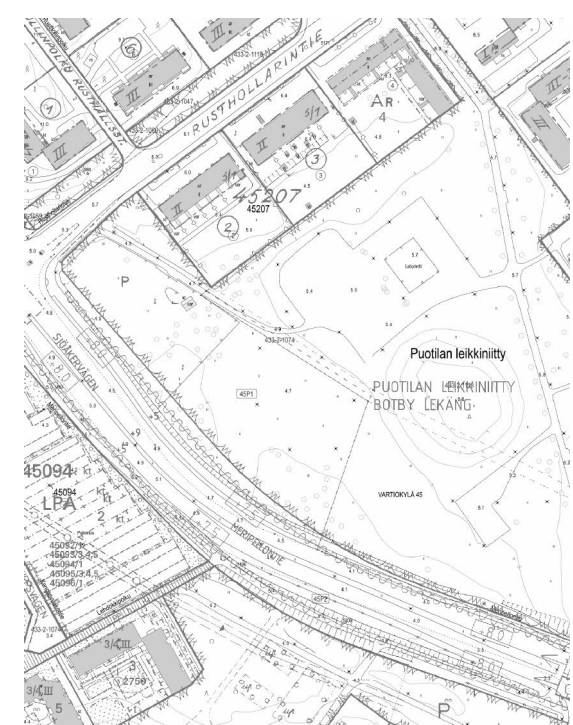


VARAUS MYÖHEMMIN RAKENNETTAVALLE
UUDISRAKENNUKSELLE /LIIKUNTA JA RUOKAILU
OMA RAKENNUSLUPAHAKEMUS 4/2020.



Lupa haetaan viidelle siirrettävälle paviljonkirakennukselle. Ensimmäiset kaksi rakennusta siirretään Rintolopun koulukohteesta 3/2020 (tilatarve 3/2020) ja loput kolme Klauvuntieltä Puotilan koulutontilta 6/2020 (tilatarve 6/2020).

Myöhemmin keväällä 2020 haetaan lupa vielä erikseen kilpailutettaville liikunta- ja ruokailurakennukselle, joka on oltava valmiina 2020. Tämä rakennuskokonaisuuden on tarkoitus tyydyttää Kaskon tarve lisätiloista /västöttöistä Puotilan uudisrakennuksen rakentamisen ajaksi 2020-2021.

Hulevedet johdetaan kaupungin hulevesiverkoon

Rakennusten paloluokka P2, Palo- ja savustintiet kerroksittain

Rakennus A	
Kerrosala	623m ² (myös 250 seinällä)
Huoneistotala	582m ²
Tilavuus	2080m ³

Rakennus B	
Kerrosala	848m ² (myös 250 seinällä)
Huoneistotala	796m ²
Tilavuus	2830m ³

Rakennus C	
Kerrosala	557m ² (myös 250 seinällä)
Huoneistotala	531m ²
Tilavuus	1890m ³

Rakennuksissa suora sähkölämmitys

Rakennus D:	
Kerrosala	770 m ²
Kerrosala 250 mmeen mukaan	756 m ²
Huoneistotala	661,5 m ²
Tilavuus	2950 m ³
Palotekninen luokka	P2

Rakennus E:	
Kerrosala	770 m ²
Kerrosala 250 mmeen mukaan	756 m ²
Huoneistotala	660 m ²
Tilavuus	2950 m ³
Palotekninen luokka	P2

KOORDINAATTI- JA JÄRJESTELMÄ ETRS-GK25
KORKEUSJÄRJESTELMÄ N2000

Caupingonosoitus	Korttelin	Tontin	Varannon
45	PUOTILAN LEIKKINIITY	RiNo	Varannon esittämisen esittämisen varten
Uudisrakennus	UUDISRAKENNUS	Paapirustus	Paapirustus
Uudisrakennus	UUDISRAKENNUS	Paapirustus	Paapirustus

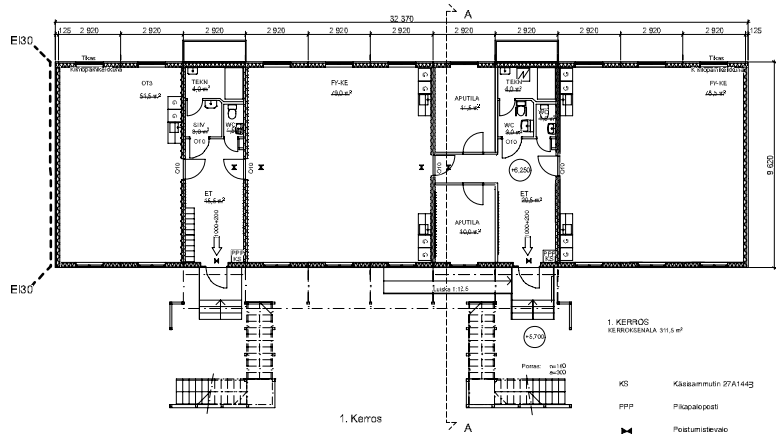
PUOTILAN ALA-ASTE, KOULUN VÄISTOTILA
RUSTHOLLARINIE 1
00910 HELSINKI

ARKITEHTITOIMISTO RAUHALLAMI OY
TUUSKARIN ATE 4 / VESIKUJA 1
02780 ESPOO

Tilaaja: Asemapiirustus
Suunnittelija: ARK
Tarkastaja: 2019115
Pöytäkirja: 2019115
Suunnitelma: 2019115

ARK 01

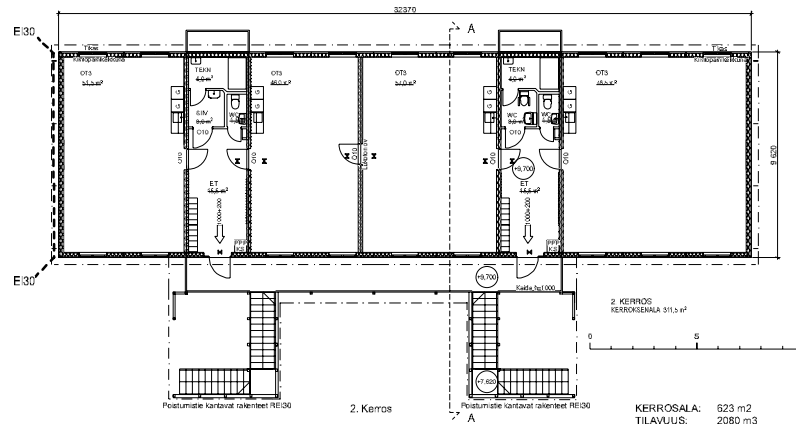
Antti Rauhalahti arkkitehti Sefa



1. KERROS
KERROSALENA 311,5 m²

- KS Käsiviemuri 27A144g
- PPP Pikapöytä
- Postumistieva
- 1000+900 Postumisten vapaa leveys 1200
- 010 Kulkukanavan vapaa leveys n. 900

1. Kerros



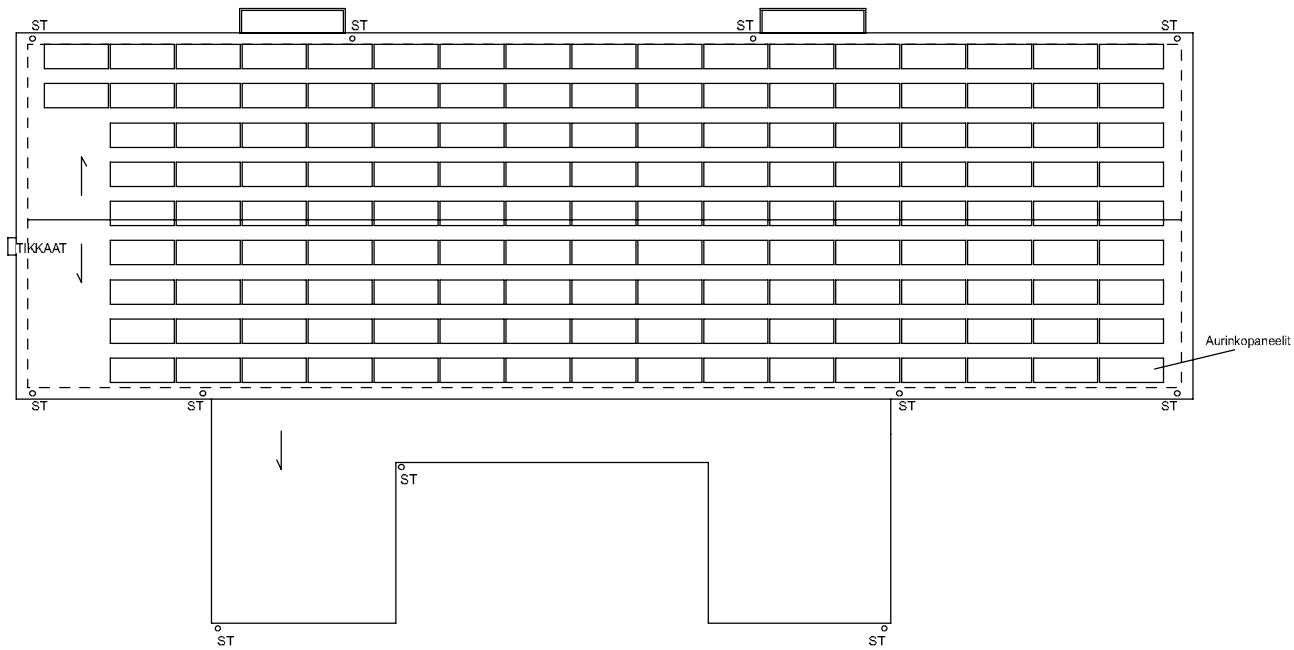
2. KERROS
KERROSALENA 311,5 m²

KERROSALENA: 623 m²
TILAVUUS: 2080 m³

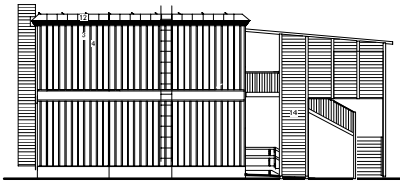
Rakennuksen patolucka P2
Korot N2000-järjestelmän mukaan

Osoite: 433-2-1113 Käyttötarkoitus: Tilapäistilat Tilat: PUOTILAN ALA-ASTEEN KOJULU, VÄRSÖTILAT Osoite: PUUSTI-OLLARINTIE 1 Osoite: 00910 HELSINKI	KORTTELINUMERO: 00000 KORTTELINUMERO: 00000 KORTTELINUMERO: 00000 KORTTELINUMERO: 00000	KORTTELINUMERO: 00000 KORTTELINUMERO: 00000 KORTTELINUMERO: 00000 KORTTELINUMERO: 00000	KORTTELINUMERO: 00000 KORTTELINUMERO: 00000 KORTTELINUMERO: 00000 KORTTELINUMERO: 00000
Flexator Osoite: 00000 Osoite: 00000 Osoite: 00000	Osoite: 00000 Osoite: 00000 Osoite: 00000	Osoite: 00000 Osoite: 00000 Osoite: 00000	Osoite: 00000 Osoite: 00000 Osoite: 00000
Osoite: 00000 Osoite: 00000 Osoite: 00000	Osoite: 00000 Osoite: 00000 Osoite: 00000	Osoite: 00000 Osoite: 00000 Osoite: 00000	Osoite: 00000 Osoite: 00000 Osoite: 00000

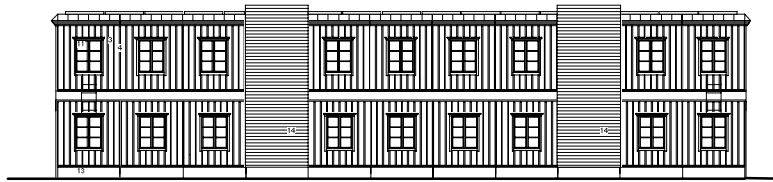
ARK 802-11



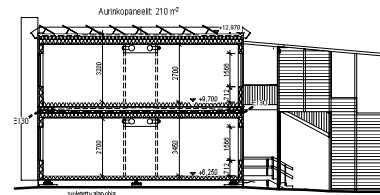
Kaupunginosauskövä 433-2-1118	Korttelin/tila	Tontin/tila	Viranomaisien arkistointimerkintöjä varten
Rakennusluottamus Tilapäistilat			Piirustustaji Juoks. nro
Rakennuskohteen nimi ja osoite PUOTILAN ALA-ASTEEN KOULU, VÄISTÖTILAT RUSTHOLLARINTIE 1 00910 HELSINKI			Piirustuksen sisältö Mittakaavat Katto Rak A 1:100
Flexator <small>Käyttökäyttö 00010, 00011, 00012, 00013, 00014, 00015, 00016, 00017, 00018, 00019, 00020, 00021, 00022, 00023, 00024, 00025, 00026, 00027, 00028, 00029, 00030, 00031, 00032, 00033, 00034, 00035, 00036, 00037, 00038, 00039, 00040, 00041, 00042, 00043, 00044, 00045, 00046, 00047, 00048, 00049, 00050, 00051, 00052, 00053, 00054, 00055, 00056, 00057, 00058, 00059, 00060, 00061, 00062, 00063, 00064, 00065, 00066, 00067, 00068, 00069, 00070, 00071, 00072, 00073, 00074, 00075, 00076, 00077, 00078, 00079, 00080, 00081, 00082, 00083, 00084, 00085, 00086, 00087, 00088, 00089, 00090, 00091, 00092, 00093, 00094, 00095, 00096, 00097, 00098, 00099, 00100</small>			
Piirtäjä JES	Suunnittelija	Työnumero	Tuotteen nimi: ARK 802-12
Päiväys 28.1.2020	Vastuullinen suunnittelija Matti Valkeavirta, arkkitehti		Suunnittelun ja piirustuksen numero ARK 802-12 Muutos



Julkisivu pohjoiseen



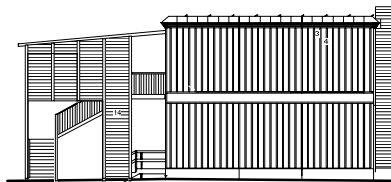
Julkisivu itään



Leikkaus A-A



Julkisivu länteen



Julkisivu etelään

VK 0,15 W/m²
 Kattokivessä
 väliet 120mm
 kiskokätköön
 kiskot 40x200, mm, väli 120mm
 palkit 40x120x4000, mm, väli 200

NS-eristys
 Korklevy 10mm
 Korklevy 10mm
 UVI 0,2 W/m²
 Ista
 Ista-eristyspaksuus 120mm
 kiskokätköön
 kiskot 40x200x4000, mm, väli 120mm
 kiskokätköön

NS-eristys
 Korklevy 10mm
 Korklevy 10mm
 palkit 40x120x4000, mm, väli 120mm
 palkit 40x120x4000, mm, väli 120mm
 palkit 40x120x4000, mm, väli 120mm

Kiskot 1,2 W/m²
 Ovet 1,0 W/m²

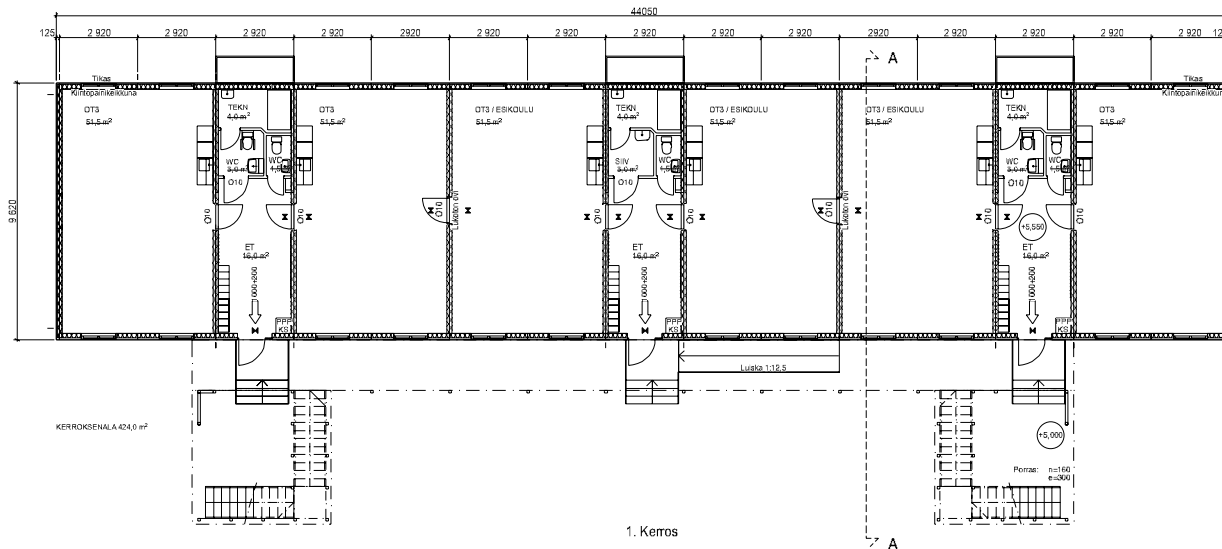
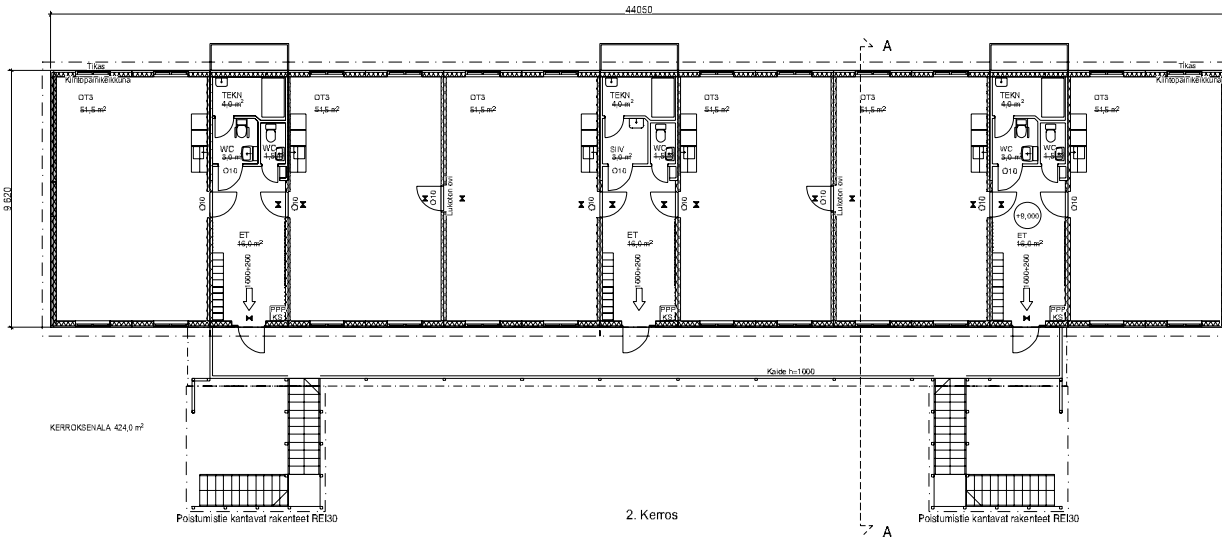
Rakenteiden pesän kiskot
 väliet ja väliet 10-12 cm
 Gipsin ja kiskon ja alapohjan eristys
 kiskot 8-11 cm

JULKISIVUMATERIAALIT JA VÄRIT

1. Kivikivi, maasädi, väliet 120mm, Väntien ajan väri 317C
2. Puurini, maasädi, väliet 120mm, Väntien ajan väri 317C
3. Kivikivi, maasädi, harmaa tikkuja, Väntien ajan väri 317C
4. Puurini, maasädi, harmaa tikkuja, Väntien ajan väri 317C
5. Kivikivi, maasädi, vaaleanruskeita tikkuja, Väntien ajan väri 352C
6. Puurini, maasädi, vaaleanruskeita tikkuja, Väntien ajan väri 352C
7. Kivikivi, maasädi, tikkuja, Väntien ajan väri, Aho puuriniharmaa
8. Puurini, maasädi, tikkuja, Väntien ajan väri, Aho puuriniharmaa
9. Gipsimoduulit
10. Puu, maasädi, valkoinen
11. Lasit, väntien
12. Korkit, musta
13. Kalkkimentti, harmaa
14. Profiilipelti harmaa PR22

Korot N2000-järjestelmän mukaan

Projekti 433-2-1118	Kohde Kirkko	Kerros 2	Yhteyshenkilö Matti Valkkeavirta
Alue PUISTILAN ALA-ASTEEN KOULU, VAIKOTILAT RUSTHOLLARINTIE 1 00910 HELSINKI	Yhteyshenkilö Matti Valkkeavirta	Yhteyshenkilö Matti Valkkeavirta	Yhteyshenkilö Matti Valkkeavirta
Flexator OY PL 100 00010 HELSINKI Puh: 09 251 2000 Faks: 09 251 2001 www.flexator.fi		Keskittymä ja projektinumero ARK 802-13	



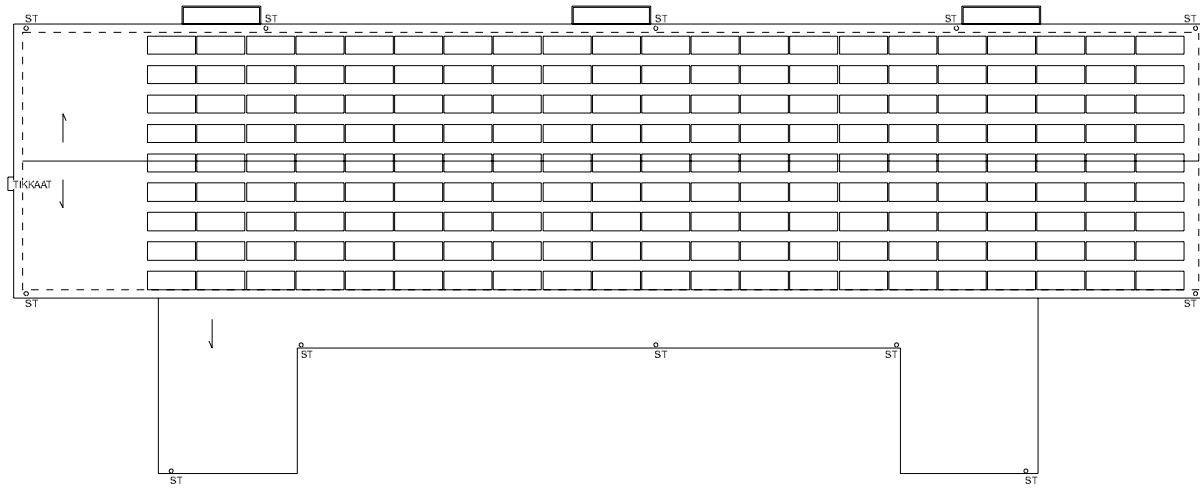
- KS Kaiksammutin 27A-44B
- PPP Pikapaloasti
- Poistumistieväli
- 1000+200 Poistumistien vapaa leveys 1200
- O10 Kulkuvälin vapaa leveys n 920

KERROSALA: 848 m²
 TILAVUUS: 2830 m³

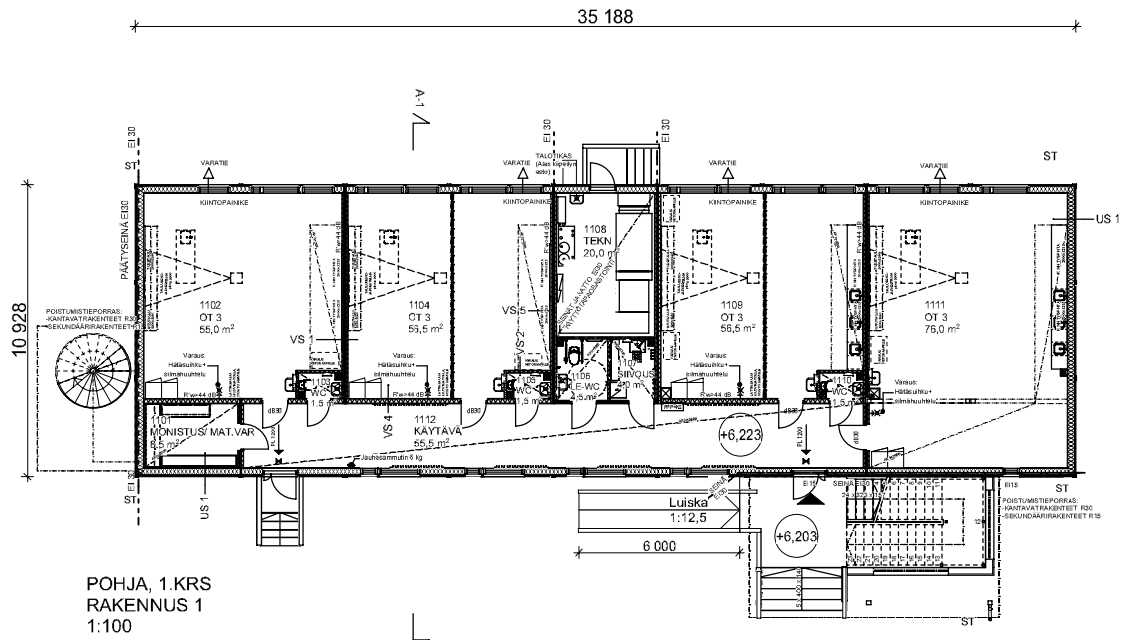
Rakennuksen paloluokka P2

Korot N2000-järjestelmän mukaan

Kaupunginosa/kuja 453-2-1115	Korttelin nro	Tontin nro	Vieromaiden arkkitehtitoimiston ja varten
Rakennuslupamäärä	Pintaalaja	Juokse nro	
Tilipäätökset			
Rakennusluvan nimi ja osoite PUOTILAN ALA-ASTEEN KOULU, VÄISTÖTILAT RUSTHOLLARINTIE 1 00910 HELSINKI	Pintaalun sija	Mittakaava	
	1 ja 2 kerros Rak B	1:100	
Flexator			
Yhtiö	Suunnittelija	Työntekijä	
JES			
Päiväys	Vastuunottajien nimet		
28.1.2020			
Matti Valkavairta, arkkitehti			ARK 802-14



Käsitöryhmä 433 2 - 1115	Korttelin nimi	Luottamuksen	Viranomaisen arvioinninmerkinnäköiden
Sävelnauhoitus Tilapöytä			Pintakäsittely
Sävelnauhoitus PUOTILAN ALA-ASTEEN KOULU, VÄISTÖTILAT RUSTHOLLARINTIE 1 00910 HELSINKI			Mittakaava Katto Rak B 1:100
Flexator www.flexator.fi Puh. 09 251 2000			
Projekti JES	Suunnittelija	Työntekijä	Talon nimi Käsitöryhmä 433 2 - 1115
Päiväys 28.1.2020	Vastuullinen suunnittelija		Suunnittelija ja piirustussuunnittelu Mittakaava
Matti Vaikavirta, arkkitehti			ARK 802-15



KERROSALA:

1.KRS 385 KRS-M²
1.KRS, 250 mm:n mukaan 378 KRS-M²

2.KRS 385 KRS-M²
2.KRS, 250 mm:n mukaan 378 KRS-M²

KERROSALA YHTEENSÄ, RAK1: 770 KRS-M²
250 mm:n mukaan 756 KRS-M²

HUONEISTOALA:

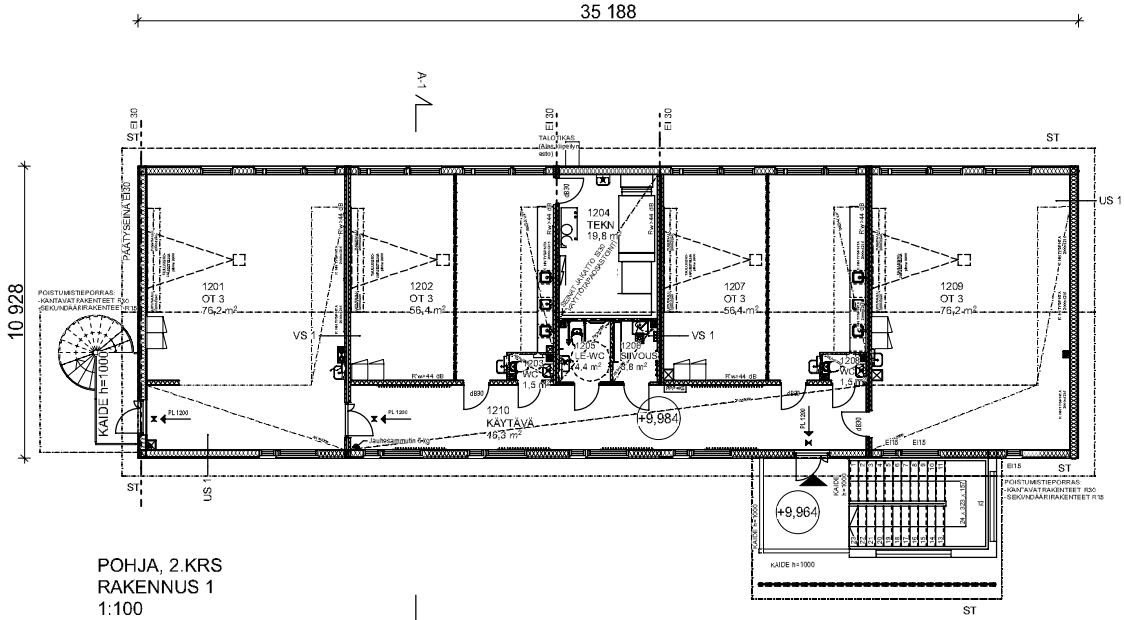
1.KRS 330,0 HUM²
2.KRS 331,5 HUM²

HUONEISTOALA YHTEENSÄ, RAK1: 661,5 HUM²

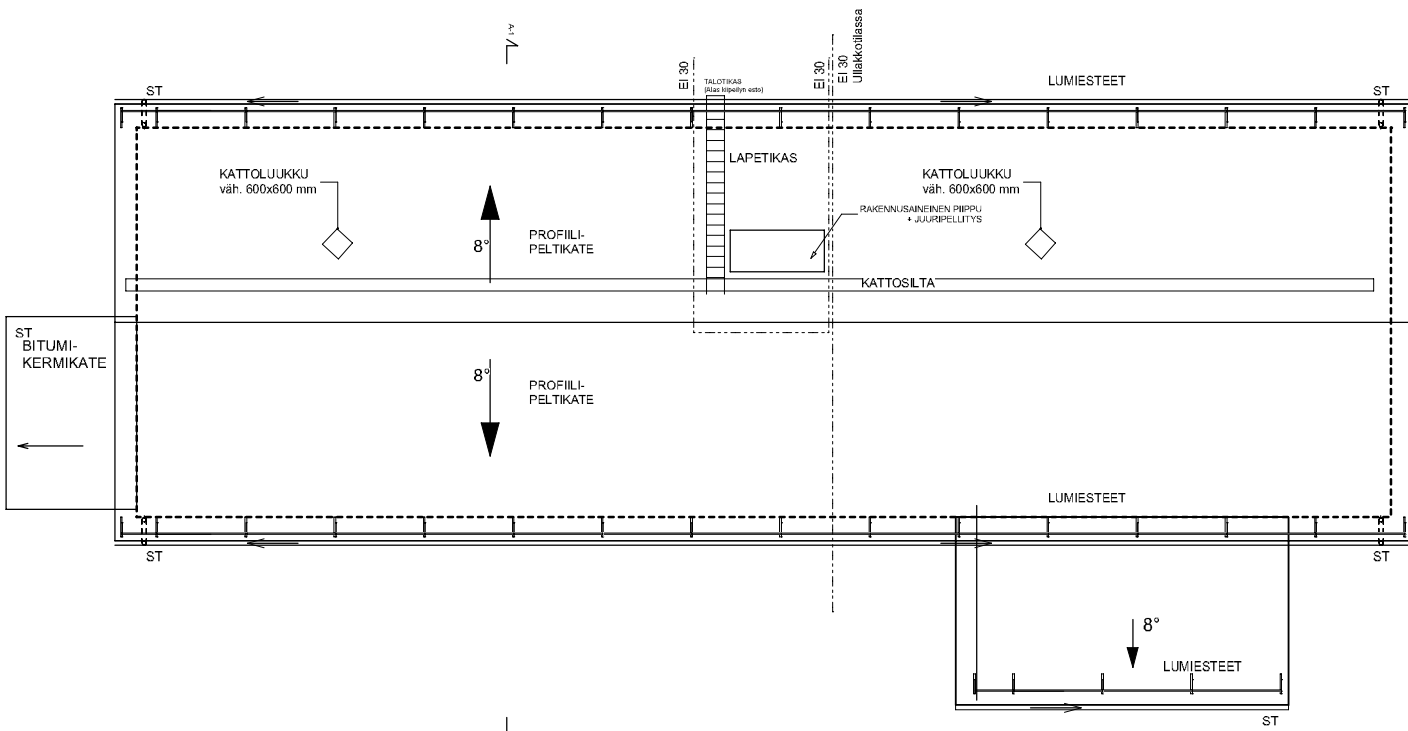
BRUTTOALA: 770 M²

RAKENNUKSEN TILAVUUS: 2950 M³

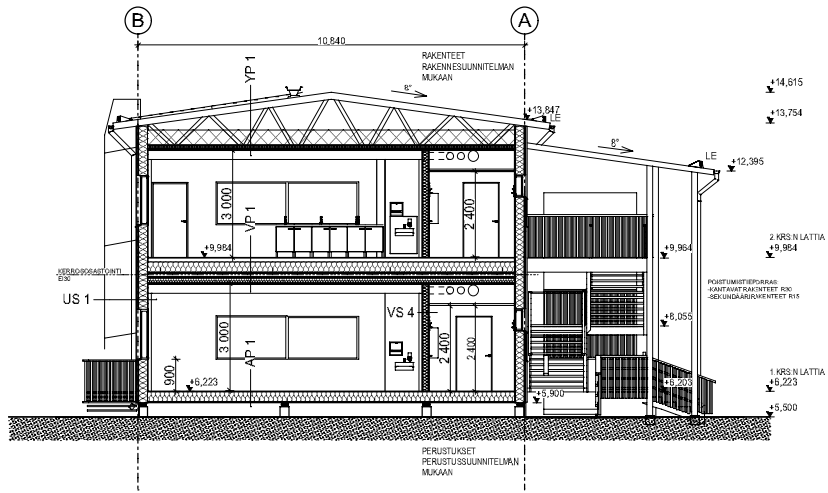
RAKENNUKSEN PALOTEKNINEN LUOKKA: P2



KOORDINAATTIJÄRJESTELMÄ ETRS-GK25		KORKEUSJÄRJESTELMÄ N2000	
Kaupunginosa/työalue VARTIOKYLÄ 45	Korttitie PUOTILAN LEIKKINIITY (9145-9903-1)	Tuote/Euro	Maailmanlaajuisen arvioinnin mukainen
Rakennusnumero Uudisrakennus	Rakennusvaihe Pääpiirustus	Juokseva nro	
Rakennuskohteen nimi ja osoite PUOTILAN ALA-ASTEEN VAISTOTILAT	Rakennus 1	Maailmanlaajuisen arvioinnin mukainen	
Ruuhkollisuus 00910	HELSINKI	Pohjakuivat, Rakennus D	1:100
PARNACCO Oy Haartuvankatu 4 F (PL 56) 00501 TAMPERE Puh. 020 734 6011		Suunnittelu Kari Korhonen (RA) Tampere 22.1.2020	
		ARK - 6406 - 2	
		ARK	



KOORDINAATTIJÄRJESTELMÄ ETRS-GK25		KORKEUSJÄRJESTELMÄ N2000	
Kaupunginosa/Kylä VARTIOKYLÄ 45	Kortteli/Tila PUOTILAN LEIKKIKU	Tontti/Rovi 43-9903-1	Viranomaisien arkistointimerkintä varten
Rakennusmenetelmä Uudisrakennus	Pääpiirustus		Juokseva nro
Rakennuskohteen nimi ja osote PUOTILAN ALA-ASTEEN VÄISTÖTILAT Rakennus 1 Rusthollarintie 1 00910 HELSINKI	Päärakenteen sisältö Vesikatto, Rakennus D		Mittakaava 1:100
PARMIACO PARMIACO Oy Maasiltaankatu 4 F (PL 50) 33231 TAMPERE Puh. 020 734 0011	Suunn./Piirtäjä <i>Kari Kurkinen</i> Kari Kurkinen Tampere 22.1.2020		ARK - 6406 - 6 ARK



LEIKKAUS 1:100

YLÄPOHJA (YP) EI30, RISTIKOT R30, U=0,09 W/m²K

VESIKATE MUOVIPINN. PROF.PELTI T45-30EW-1025
 RUOTEET 25x100 K300
 ALUSKATTEEN KOROTUSRIMA 25x50
 ALUSKATE
 NR-RISTIKKO, R30 k/k 955
 +PUHALLUSVILLA 420 mm
 PALOKIPSILEVY 15 mm
 PUURUNKO 42x98 mm
 + MIN.VILLA 100 mm
 HOYRYNSULKUMUOVI SFS 4225
 KOOLAUS 23x120 k/k300
 AKUSTOKIPSILEVY 13 mm

ULKOSEINÄ (US) U=0,17 W/m²K

KIPSILEVY 13 mm
 HOYRYNSULKUMUOVI SFS 4225
 PYSTYRUNKO 48x248 mm
 + MIN.VILLA 250 mm
 TUULENSUOJA KIPSILEVY 9 mm
 PYSTYKOOLAUS 30x98 mm
 VAAKAPANELOINTI 23x175 mm

ALAPOHJA (AP) U=0,17 W/m²K

MUOVIMATTO
 PONTATTU LASTULEVY 22 mm
 (KOSTEISSA TILOISSA VANERI)
 KERTO-S LATTIAPALKIT 45x270 mm k400 mm
 + MINERAALIVILLA 270 mm
 SEMENTTIKUITULEVY 9 mm
 SUOJALAUDAT 19x100 mm k400 mm
 (puunsuoja-ainekäsittely)

**VÄLIPOHJA (VP) REI30
 (PALOKATKO EI30)**

MUOVIMATTO 22 mm
 LASTULEVY 51x450 mm k300 mm
 KERTOPUJ 300 mm
 + MINERAALIVILLA 15 mm
 PALOKIPSILEVY 15 mm
 HARVALAUTA 19x100 mm k400 mm
 ASENNUSPUUT TUKILINJOILLA 48x198 MM
 HARVALAUTA 19x100mm
 HAVUVAVERI 6.5 mm
 RUNKO 42x148 k600 + MINERAALIVILLA 150 mm
 HOYRYNSULKUMUOVI SFS 4225
 ALUSRUOTEET 23x120 k400 mm
 AKUSTO-KIPSILEVY 13 mm

VÄLISEINÄ (VS1) 44dB

(VIIPALEVÄLISEINÄ)

KIPSILEVY 13 mm
 PUURUNKO 42x66 + MIN.VILLA 70 mm
 HOMESUOJATTU VANERI 6.5 mm
 ILMARAKO 50 mm (elementtisauma)
 HOMESUOJATTU VANERI 6.5 mm
 PUURUNKO 42x66 + MIN.VILLA 70 mm
 KIPSILEVY 13 mm

VÄLISEINÄ (VS2)

KIPSILEVY EK 13 mm
 PUURUNKO 42x66 + MIN.VILLA 70 mm
 KIPSILEVY EK 13 mm

VÄLISEINÄ (VS3) 44dB

(KANTAVAVÄLISEINÄ)

KIPSILEVY EK 13 mm
 KIPSILEVY N 13 mm
 PUURUNKO 48x98 + MIN.VILLA 100 mm
 KIPSILEVY N 13 mm
 KIPSILEVY EK 13 mm



VÄLISEINÄ (VS4), 44 dB

KIPSILEVY EK 13 mm
 KIPSILEVY N 13 mm
 PUURUNKO 48x148 + MIN.VILLA 150 mm
 KIPSILEVY EK 13 mm

VÄLISEINÄ (VS5) 44dB, Paloluokka EI30

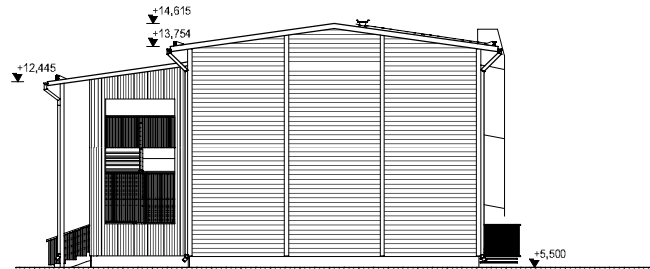
(VIIPALEVÄLISEINÄ)

KIPSILEVY EK 13 mm
 KIPSILEVY N 13 mm
 PUURUNKO 42x66 + MIN.VILLA 70 mm
 HOMESUOJATTU VANERI 6.5 mm
 ILMARAKO 50 mm (elementtisauma)
 HOMESUOJATTU VANERI 6.5 mm
 PUURUNKO 42x66 + MIN.VILLA 70 mm
 KIPSILEVY 13 mm

KOORDINAATTIJARJESTELMA ETRS-GK25		KORKEUSJARJESTELMA N2000	
Kaupunginosa/Kylä VARTIOKYLÄ 45	Korttelit/tila PUOTILAN LEIKKINIITY	Tontti/Rovot (91-45-9803-1)	Viranomaisien arkkistointimerkintöjä varten
Rakennusluokitus Uudisrakennus		Piirustelaji Pääpiirustus	Juokseva nro
Rakennuskohteen nimi ja osoite Rakennus 1 Rusthollarintie 1 00910 HELSINKI		Piirustuksen sisältö Leikkaus, Rakennus D	Mittakaava 1:100
 PARMIACO Oy Haalarinkatu 4 F (PL 50) 33231 TAMPERE Puh. 020 734 0011		Suunnittaja  Kari Kurkinen (RA) Tampere 22.1.2020	ARK - 6406 - 3 ARK



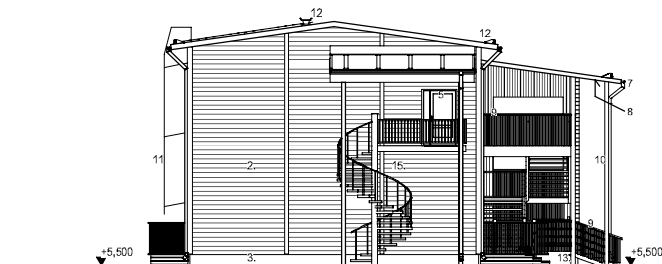
JULKISIVU KAAKKOON



JULKISIVU KOILLISEEN



JULKISIVU LUOTEeseen

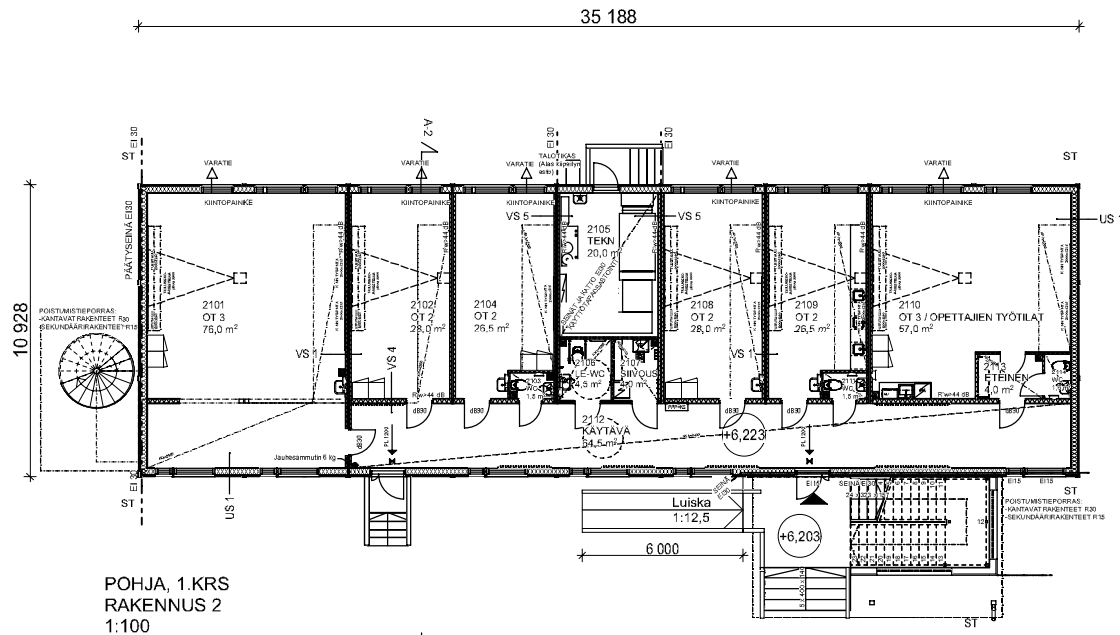


JULKISIVU LOUNAASEEN

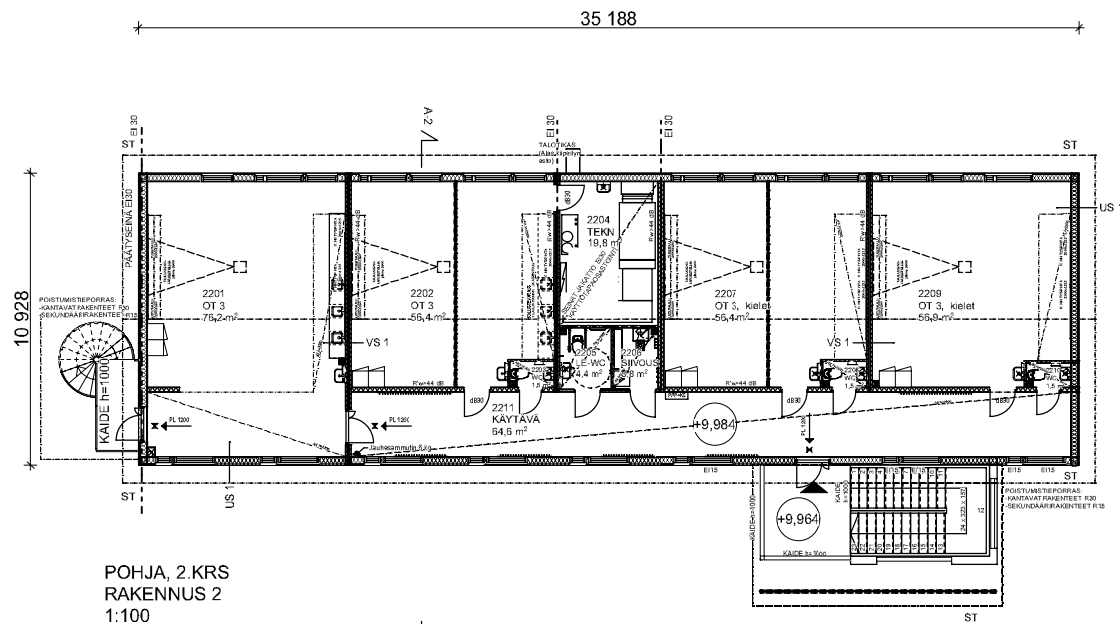
JULKISIVUJEN VÄRIT JA MATERIAALIT

1. Vesikatto: Profiiletkatto Ruukki T45-30EW-1025, lumman hamaa RR23
2. Julkisivuverho:
 - 2a Puuspaneeli, vaaka UV3 23x170, peittomaali
 - 2b Pystypaneeli, peittomaali
 - 2c Kutsuementtilevy
 - 2d Pystyrimoitus
 Pääväri, vaalean hamaa, Tikkurila 599X Tehostävän 1, 616X, keskiammaa Tehostävän 2, NCS S 7000-N, hamaa Tikkurila L316, oranssinpunainen
3. Sokkeli: Roushepintainen sokkilevy, luonnon hamaa
4. Ikkunat: Puualumiini-ikkunat, tehdasmaalattu valkoinen, valmistajan vaki
5. Ovet: Alumiiniasiovet luonnonvärinen alumiini
6. Umpiovet: HDF-levypinta, tehdasmaalattu valkoinen RAL 9010
7. Syöksytorstet, vesikourut ja vesipellit muovipinnoitettua pelti lumman hamaa RR 23
8. Katosten ja räystäiden alapinnat, räystäseläudat: puu Tikkurila TVT 512X, lumman hamaa
9. Käteet:
 - 9a Puu Tikkurila L316, oranssinpunainen
 - 9b Käsiohde, puu Tikkurila TVT 512X, lumman hamaa
10. Katosten pilarit ja palkit yms. puuosat: puu Tikkurila TVT 512X, lumman hamaa
11. Talotikkaat: teräs, maalattu Valkoinen, RAL 9010
12. Kattovarusteet (taetit, lumiesteet, laukat): teräs lumman hamaa RAL 7024
13. Portaiden rakenne ja eturaujon laudoitus: painekyllästetty puu ruskea
14. Luskan pinta, porrastasanne ja pomasakselmat: sinkitty teräs
15. Puusturustieportaat: sinkitty teräs

KOORDINAATTIJÄRJESTELMÄ ETRS-GK25		KORKEUSJÄRJES" ELMÄ N2000	
Kaupunginosa/osa	Korttelitila	Tontti/Paro	Vianomiston arkkitehtimarkkintä vuoro
VARTIOKYLÄ 45	PUOTILAN LEIKKINITY (91-45-903.1)		Järjestäjä nro
Rakennustyyppi	Uudisrakennus	Puutalo	Pääpiirustus
Rakennustalon nimi ja osoite	PUOTILAN ALA-ASTEEN VAISTOTILAT	Rakennus	Mittakaava
Rakennus 1	Rakennus 1		1:100
Ruostollanite 1	00910	HEL SINKI	
FAIRMACO Oy Heikintie 4 F (PL 50) 00201 TAMPERE Puh. 020 734 0011		Kari Kerkkonen (RA) Tampere 22.1.2020	
ARK - 6406 - 4			ARK



POHJA, 1.KRS
RAKENNUS 2
1:100



POHJA, 2.KRS
RAKENNUS 2
1:100

KERROSALA:

1.KRS	385 KRS-M ²
1.KRS, 250 mm:n mukaan	378 KRS-M ²
2.KRS	385 KRS-M ²
2.KRS, 250 mm:n mukaan	378 KRS-M ²

KERROSALA YHTEENSÄ, RAK1:	770 KRS-M²
250 mm: mukaan	756 KRS-M²

HUONEISTOALA:	
1.KRS	330,0 HUM ²
2.KRS	330,0 HUM ²

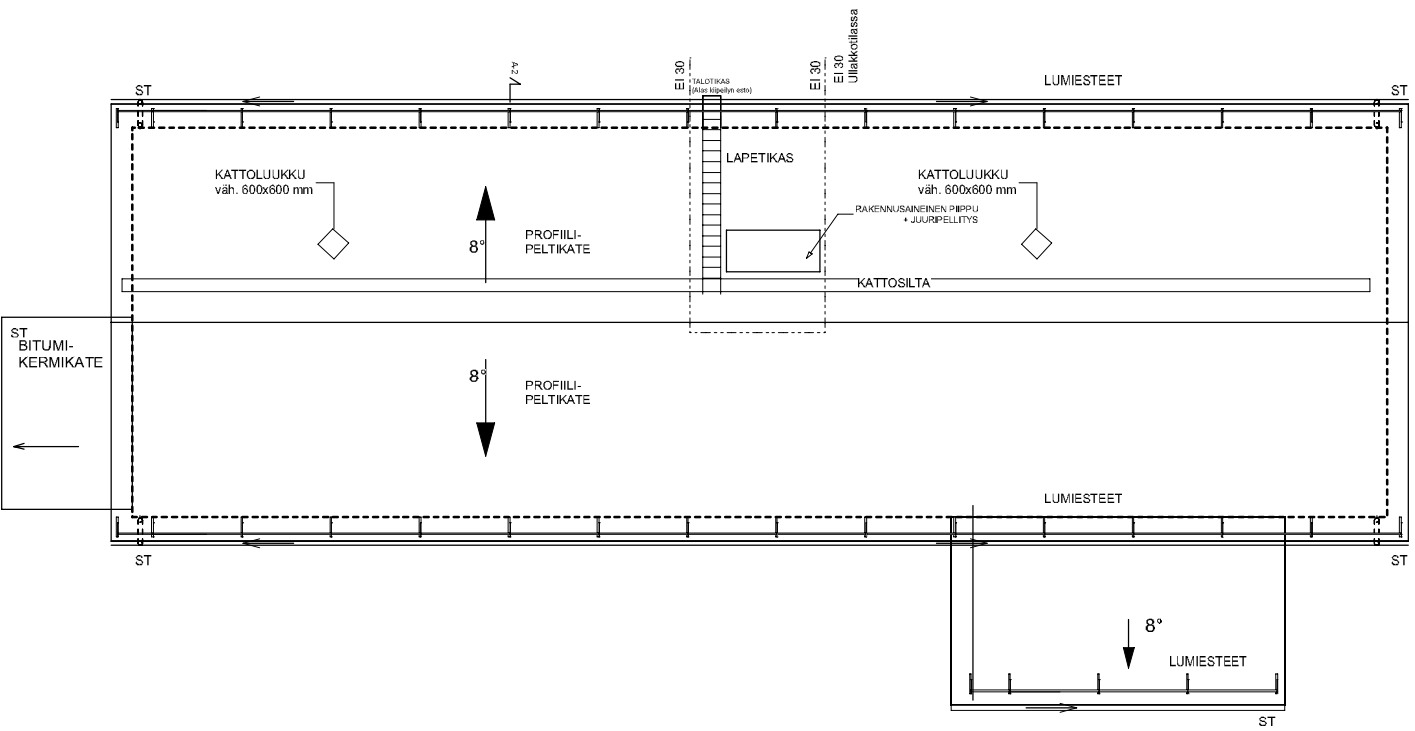
HUONEISTOALA YHTEENSÄ, RAK1:	660,0 HUM²
-------------------------------------	------------------------------

BRUTTOALA:	770 M²
-------------------	--------------------------

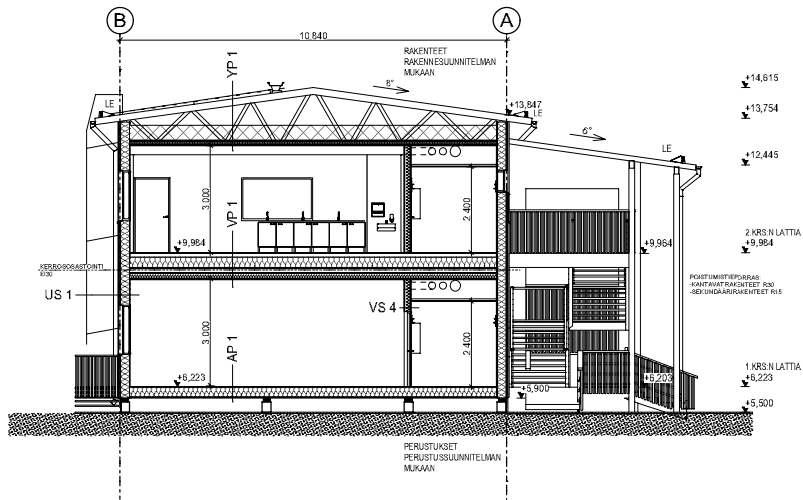
RAKENNUKSEN TILAVUUS:	2950 M ³
-----------------------	---------------------

RAKENNUKSEN PALOTEKNINEN LUOKKA:	P2
----------------------------------	----

KOORDINAATTIJÄRJESTELMÄ ETRS-GK25		KORKEUSJÄRJESTELMÄ N2000	
Kaupunginosa/työalue	Korttelit/tila	Tuotteen nimi	Maanmittauslaitoksen asiakasnumero
VARTIOKYLÄ 45	PUOTILAN LEIKKINIITY	(91-45-9903-1)	Juolova nro
Rakennusluokitus	Rakennus	Projekti	Pöytäkirja
Uudisrakennus		Pöytäkirja	
Rakennusohjeen nimi ja rooli	Rakennus	Pöytäkirja	Mittakaava
PUOTILAN AIA-ASTEEN VAISTOTILAT	Rakennus 2	Pöytäkirja	1:100
Rakennus 2			
Ruutunumerointi 1			
00910	HELSINKI		
Suunnittelija		ARK - 6406 - 7	
FARMACO Oy Haartuvankatu 4 F (PL 96) 00501 TAMPERE Puh. 020 734 8011		Suunnittelija Kari Kurki (RA) Tampere 22.1.2020	
		ARK	



KOORDINAATTIJÄRJESTELMÄ ETRS-GK25		KORKEUSJÄRJESTELMÄ N2000	
Kaupunginosa/Kylä VARTIOKYLÄ 45	Korttel/Tila PUOTILAN LEIKKINIITYT (91-45-9803-1)	Tontti/Rono	Viranomaisien arkistointimerkintä varten
Rakennusmenetelmä Uudisrakennus	Piirustustyyli Pääpiirustus	Juokseva nro	
Rakennuskohteen nimi ja osote PUOTILAN ALA-ASTEEN VÄISTÖTILAT Rakennus 2 Rusthollarintie 1 00910 HELSINKI	Piirustuksen sisältö Vesikatto, Rakennus E	Mittakaava 1:100	
PARMIACO PARMIACO Oy Maasilankatu 4 F (PL 50) 33231 TAMPERE Puh. 020 734 0011	Suunn/Piirtäjä <i>Kari Kurkinen</i> Kari Kurkinen (IRA) Tampere 22.1.2020	ARK - 6406 - 11	
			ARK



YLÄPOHJA (YP) EI30, RISTIKOT R30, U=0,09 W/m²K

VESIKATE MUOVIPINN. PROF.PELTI T45-30EW-1025	
RUOTEET	25x100 K300
ALUSKATTEEN KOROTUSRIMA	25x60
ALUSKATE	
NR-RISTIKKO, R30	k/k 965
+PUHALLUSVILLA	420 mm
PALOKIPSILEVY	15 mm
PUURUNKO	42x98 mm
+ MIN.VILLA	100 mm
HOYRYNSULKUMUOVI	SFS 4225
KOOLAUS	23x120 k/k300
AKUSTOKIPSILEVY	13 mm

ULKOSEINÄ (US) U=0,17 W/m²K

KIPSILEVY	13 mm
HOYRYNSULKUMUOVI	SFS 4225
PYSTYRUNKO	48x248 mm
+ MIN.VILLA	250 mm
TUULENSUOJA KIPSILEVY	9 mm
PYSTYKOOLAUS	30x98 mm
VAAKAPANELOINTI	23x175 mm

ALAPOHJA (AP) U=0,17 W/m²K

MUOVIMATTO	
PONTATTU LASTULEVY	22 mm
(KOSTEISSA TILOISSA VANERI)	
KERTO-S LATTIAPALKIT	45x270 mm k400 mm
+ MINERAALIVILLA	270 mm
SEMENTTIKUITULEVY	9 mm
SUOJALAUDAT	19x100 mm k400 mm
(puunsuoja-ainekäsittely)	

VÄLIPOHJA (VP) REI30 (PALOKATKO EI30)

MUOVIMATTO	
LASTULEVY	22 mm
KERTOPUJU	51x450 mm k300 mm
+ MINERAALIVILLA	300 mm
PALOKIPSILEVY	15 mm
HARVALAUTA	19x100 mm k400 mm
ASENNUSPUUT TUKLINJOILLA	48x198 MM
HARVALAUTA	19x100mm
HAVUVAVERI	6.5 mm
RUNKO 42x148 k600 + MINERAALIVILLA	150 mm
HOYRYNSULKUMUOVI SFS 4225	
ALUSRUOTEET	23x120 k400mm
AKUSTO-KIPSILEVY	13 mm

VÄLISEINÄ (VS1) 44dB

(VIIPALEVALISEINA)

KIPSILEVY	13 mm
PUURUNKO 42x66 + MIN.VILLA	70 mm
HOMESUOJATTU VANERI	6.5 mm
ILMARAKO 50 mm (elementtisauma)	
HOMESUOJATTU VANERI	6.5 mm
PUURUNKO 42x66 + MIN.VILLA	70 mm
KIPSILEVY	13 mm

VÄLISEINÄ (VS2)

KIPSILEVY EK	13 mm
PUURUNKO 42x66 + MIN.VILLA	70 mm
KIPSILEVY EK	13 mm

VÄLISEINÄ (VS3) 44dB

(KANTAVAVALISEINA)

KIPSILEVY EK	13 mm
KIPSILEVY N	13 mm
PUURUNKO 48x98 + MIN.VILLA	100 mm
KIPSILEVY N	13 mm
KIPSILEVY EK	13 mm


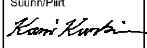
VÄLISEINÄ (VS4), 44 dB

KIPSILEVY EK	13 mm
KIPSILEVY N	13 mm
PUURUNKO 48x148 + MIN.VILLA	150 mm
KIPSILEVY EK	13 mm

VÄLISEINÄ (VS5) 44dB, Paloluokka EI30

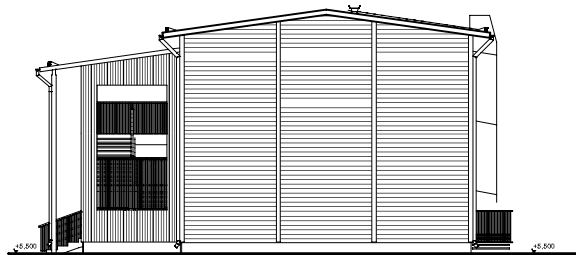
(VIIPALEVALISEINA)

KIPSILEVY EK	13 mm
KIPSILEVY N	13 mm
PUURUNKO 42x66 + MIN.VILLA	70 mm
HOMESUOJATTU VANERI	6.5 mm
ILMARAKO 50 mm (elementtisauna)	
HOMESUOJATTU VANERI	6.5 mm
PUURUNKO 42x66 + MIN.VILLA	70 mm
KIPSILEVY	13 mm

KOORDINAATTIJARJESTELMA ETRS-GK25		KORKEUSJARJESTELMA N2000	
Kaupunginosa/Kylä	Kortteli/Tila	Tontti/Rovio	Viranomaisien arkkistointimerkintä varten
VARTIOKYLÄ 45 PUOTILAN LEIKKIINITY (91-45-9903-1)			
Rakennuslompenpide	Uudisrakennus	Piirustelaji	Juokseva nro
Rakennuskohteen nimi ja osoite		Piirustuksen sisältö	Mittakaava
PUOTILAN ALA-ASTEEN VÄISTÖTILAT		Leikkaus, Rakennus E 1:100	
Rakennus 2			
Rusthollarintie 1			
00910 HELSINKI			
 PARMIACO Oy Haavilankatu 4 F (PL 50) 33231 TAMPERE Puh. 020 734 0011		Suunn/Piirtäjä  Kari Kurkinen Tampere 22.1.2020	ARK - 6406 - 8 ARK



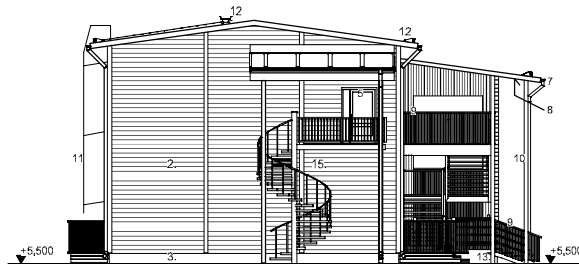
JULKISIVU KAAKKOON



JULKISIVU KOILLISEEN



JULKISIVU LUOTEESEEN

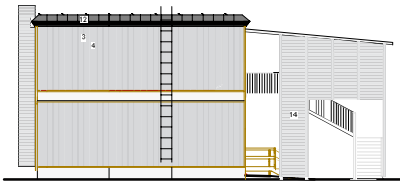


JULKISIVU LOUNAASEEN

JULKISIVUJEN VÄRIT JA MATERIAALIT

1. Vesikatto: Profiilipeltikatto Ruukki T45-30EW-1025, tumman hammaa RR23
2. Julkisivuverho:
 - 2a Puupaneeli, vaaka UV3 23x170, oittomaali
 - 2b Pystypaneeli, oittomaali
 - 2c Kultamementtilevy
 - 2d Pystyrimoitus
 Pääväri, vaalean hammaa, Tikkurila 569X
 Tehostävän 1, 616X, keskhammaa
 Tehostävän 2, NCS S 7000-N, hammaa
 Tikkurila L316, oranssinpunainen
3. Sokkeli: Rouhepintainen sokkilevy, luonnon hammaa
4. Ikkunat: Puualumiini-ikkunat, tehdasmaalattu valkoinen, valmistajan vako
5. Ovet: Alumiiniasiovet luonnonvärinen alumiini
6. Umpiovet: HDF-levypinta, tehdasmaalattu valkoinen RAL 9010
7. Syöksytorstet, vesikourut ja vesipellit muovipinnoitettu pelti tumman hammaa RR 23
8. Katosten ja räystäiden alapinnat, räystäislaudat: puu Tikkurila TVT 612X, tumman hammaa
9. Kätteet:
 - 9a Puu Tikkurila L316, oranssinpunainen
 - 9b Käsiohde, puu Tikkurila TVT 612X, tumman hammaa
10. Katosten pilarit ja palkit yms. puuseat: puu Tikkurila TVT 612X, tumman hammaa
11. Talotikkaat: teräs, maalattu Valkoinen, RAL 9010
12. Kattovarusteet (taetit, lumiesteet, laukut): teräs tumman hammaa RAL 7024
13. Portaiden rakenne ja eturaujon laudoitus: painekyllästetty puu ruskea
14. Luskan pinta, porrastasante ja porraskelmat: sinkitty teräs
15. Puusturmissieportaat: sinkitty teräs

KOORDINAATTIJÄRJESTELMÄ ETRS-GK25		KORKEUSJÄRJESTELMÄ N2000	
Kaupunginosa/työ Korttelit/osa	Vartiokylä 45	Tontti/Paro	Vianomaisten arkkitehtienkanta 2400
Rakennusmaa/maasto	Uudisrakennus	Piirustaja	Juhoava nro
Rakennusohjeen nimi ja osio	PUOTILAN ALA-ASTEEN VAISTOTILAT	Piirustuksen sisältö	Mittakaava
Rakennus 2	Rakennus 2	Julkisivut, Rakennus E	1:100
Ruostollarinte 1	00910	HEL SINKKI	
FAIRMADO Oy Hämeenkatu 4 F (PL 90) 00521 TAMPERE Puh. 020 734 0011		Kari Karhunen Tampere 22.1.2020	
		ARK - 6406 - 9	
		ARK	



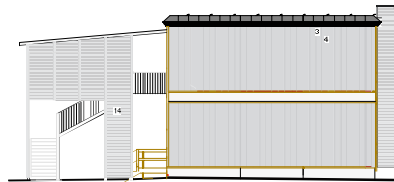
Julkisivu pohjoiseen



Julkisivu itään



Julkisivu länteen



Julkisivu etelään

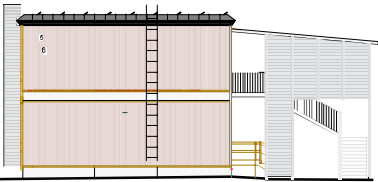
Julkisivujen sävärit hammaa

JULKISIVUMATERIAALIT JA -VÄRIT

1. Kivilevy, maalattu, vaalea tikkurila, Vanhan ajan värit 31 7X
2. Puurinta, maalattu, vaalea tikkurila, Vanhan ajan värit 31 7X
3. Kivilevy, maalattu, hammaa tikkurila, Vanhan ajan värit 36 2X
4. Puurinta, maalattu, hammaa tikkurila, Vanhan ajan värit 36 2X
5. Kivilevy, maalattu, vaaleanpunainen tikkurila, Vanhan ajan värit 36 2X
6. Puurinta, maalattu, vaaleanpunainen tikkurila, Vanhan ajan värit 36 2X
7. Kivilevy, maalattu, tikkurila, Vanhan ajan värit, Alto punamutsumaal
8. Puurinta, maalattu, tikkurila, Vanhan ajan värit, Alto punamutsumaal
9. Osajärven teräsi
10. Puu, maalausta, valkoinen
11. Lasit, harmaa
12. Kivilevy, musta
13. Kullisementti, hammaa
14. Profiilipelti hammaa PR22



Projekti 433-2-1118	Korttele Korttelin nimi	Keskittö Keskittö	Maanomistaja/Asiointikohde Maanomistaja/Asiointikohde
Asiointikohde Tilapaja/tilat	Maanomistaja Maanomistaja	Asiointikohde Asiointikohde	Asiointikohde Asiointikohde
Asiointikohde PUOTILAN ALA-ASTEEN KOULU, VAISTOTILAT RUSHTOLLARIN TIE 1 00910 HELSINKI	Asiointikohde Värijulkisivut Rak A	Asiointikohde Asiointikohde	Asiointikohde 1:100
Flexator www.flexator.fi	Asiointikohde Asiointikohde	Asiointikohde Asiointikohde	Asiointikohde Asiointikohde
Asiointikohde 22.1.2020	Asiointikohde Asiointikohde	Asiointikohde Asiointikohde	Asiointikohde Asiointikohde
Matti Valkavirta, arkkitehti			ARK 802-23



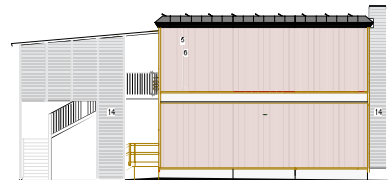
Julkisivu kaakkoon



Julkisivu lounaaseen



Julkisivu koilliseen



Julkisivu luoteeseen

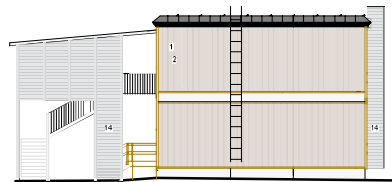
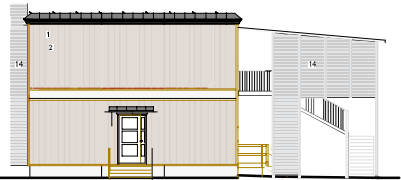
Julkisivujen pölvärit: harmaa

JULKISIVU-MATERIAALIT JA -VÄRIT

1. Kiviäly, maalattu, vaalea Tikkuria, Vanhan ajan väri 317X
2. Puurina, maalattu, vaalea Tikkuria, Vanhan ajan väri 317X
3. Kiviäly, maalattu, harmaa Tikkuria, Vanhan ajan väri 262Z
4. Puurina, maalattu, harmaa Tikkuria, Vanhan ajan väri 262Z
5. Kiviäly, maalattu, vaaleanpunainen Tikkuria, Vanhan ajan väri 252X
6. Puurina, maalattu, vaaleanpunainen Tikkuria, Vanhan ajan väri 252X
7. Kiviäly, maalattu, Tikkuria, Vanhan ajan väri, Aito punamutiansaali
8. Puurina, maalattu, Tikkuria, Vanhan ajan väri, Aito punamutiansaali
9. Gakankalut teräs
10. Pölvä, maalattu, valkoinen
11. Lasi, harmaa
12. Kallioetti, musta
13. Kallioetti, harmaa
14. Profiiletti harmaa RP22



Käyttöpöytäkirja	Kortti	Versio	Muutokset/arkkitehtuurin muutokset
Käyttöpöytäkirja	Tilapöytäkirja	Projektin nimi	Arkkitehti
Käyttöpöytäkirja	Tilapöytäkirja	Projekti	1:100
Käyttöpöytäkirja PUOTILAN ALA-ASTEEN KOULU, VAISTOTILAT RUSTIHOLLARIN TIE 1 00910 HELSINKI		Värjulkisivut Rak B	
Flexator Käyttöpöytäkirja		Projektin nimi: ARK 802-26	
Käyttöpöytäkirja	Käyttöpöytäkirja	Käyttöpöytäkirja	Käyttöpöytäkirja
Käyttöpöytäkirja Matti Valkavirta, arkkitehti		Käyttöpöytäkirja	



Julkisivun päävärit: harmaa

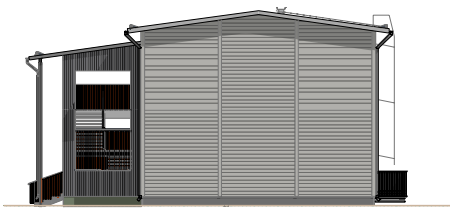
- JULKISIVUMATERIAALIT JA -VÄRIT
1. Kiviävy, maalattu, vaalea Tikkuurii, Vanhan ajan värit 317X
 2. Puurina, maalattu, vaalea Tikkuurii, Vanhan ajan värit 317X
 3. Kiviävy, maalattu, harmaa Tikkuurii, Vanhan ajan värit 292X
 4. Puurina, maalattu, harmaa Tikkuurii, Vanhan ajan värit 302X
 5. Kiviävy, maalattu, vaaleanpunainen Tikkuurii, Vanhan ajan värit 252X
 6. Puurina, maalattu, vaaleanpunainen Tikkuurii, Vanhan ajan värit 252X
 7. Kiviävy, maalattu, Tikkuurii, Vanhan ajan värit Aito punamullamaali
 8. Puurina, maalattu, Tikkuurii, Vanhan ajan värit Aito punamullamaali
 9. Gakankalut teräs
 10. Pöytä, maalattu, valkoinen
 11. Lattia, harmaa
 12. Kattoteoski, musta
 13. Lattiapöytä, harmaa
 14. Profiiletti harmaa RFR22



Käyttöpöytäkirja	Korkeus	Keskiköy	Maanomistaja/koostumuskokous nimet
Käyttöpöytäkirja	Korkeus	Keskiköy	Kokous nimet
Käyttöpöytäkirja	Korkeus	Keskiköy	Kokous nimet
Käyttöpöytäkirja PUIOTILAN ALA-ASTEEN KOULU, VAISTOTILAT RUSTIHOILLARINTIE 1 00910 HELSINKI			Käyttöpöytäkirja Värjulkisivut Rak C 1:100
Flexator www.flexator.fi			Käyttöpöytäkirja Käyttöpöytäkirja
Käyttöpöytäkirja Käyttöpöytäkirja	Käyttöpöytäkirja Käyttöpöytäkirja	Käyttöpöytäkirja Käyttöpöytäkirja	Käyttöpöytäkirja Käyttöpöytäkirja
Käyttöpöytäkirja Käyttöpöytäkirja			Käyttöpöytäkirja ARK 802-29



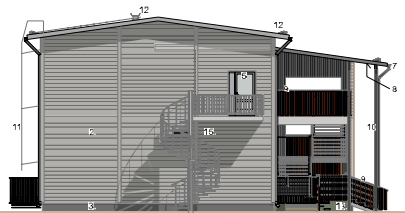
JULKISIVU KAAKKOON



JULKISIVU KOILLISEEN



JULKISIVU LUOTEeseen



JULKISIVU LOUNAASEEN

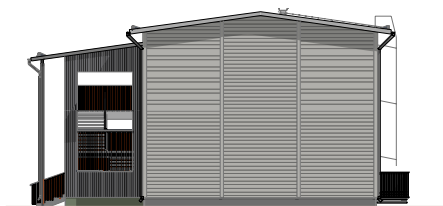
JULKISIVULIEN VÄRIT JA MATERIAALIT:

- | | | | |
|---|--|---------------------------------------|----------|
| 1. Värikatto: | Profiilipeltikatto Ruukki T45-30EW-1025, | tumman harmaa | RR23 |
| 2. Julkisivuverho: | 2a Pöytäpaneeli, vaaka UTV 23x170, peittomaali | Pääväri, vaalean harmaa Tikkuria 669X | |
| | 2b Pöytäpaneeli, peittomaalattu | Tehosteväri 1: 616X, keuhkharmaa | |
| | 2c Kallisaennittelylevy | Tehosteväri 2: NCS S 7000-N, harmaa | |
| | 2d Pöytärimmutus | Tikkuria L316, oranssinpunainen | |
| 3. Sokkeli: | Rouhepitäinen oskkelilevy, | luonnon harmaa | |
| 4. Ikkunat: | Puustumiini-ikkunat, tehdasmaalattu | valkoinen, välieläytin valko | |
| 5. Ovet: | Alumiinilasi-ovet | luonnonvärinen alumiini | |
| 6. Ulmpiovet: | HDF-levypinta, tehdasmaalattu | valkoinen | RAL 9010 |
| 7. Sykäyskivet, vesikourut ja vesipölyt: | muovipinnoitettu pelti | tumman harmaa | RR 23 |
| 8. Katojen ja räystäiden alapinnat, räystäselätykset: | puu | Tikkuria TVT 612X, tumman harmaa | |
| 9. Katoet: | 9a Puu | Tikkuria L316, oranssinpunainen | |
| | 9b Kasjohde, puu | Tikkuria TVT 612X, tumman harmaa | |
| 10. Katojen pilarit ja palkit yms. puuosat: | puu | Tikkuria TVT 612X, tumman harmaa | |
| 11. Talotikkaat: | teräs, maalattu | valkoinen, RAL 9010 | |
| 12. Kattovanusteet (taasot, lumiesteet, luukut): | teräs | tumman harmaa | RAL 7024 |
| 13. Portaiden rakennus ja sturousojen laudoitus: | pariokylälaitetty puu | ruskea | |
| 14. Liuskan pinta, pormatasaanne ja pormatasaiteimat: | ainokkyy teräs | | |
| 15. Poistumistieportaat: | ainokkyy teräs | | |

KOORDINATTIARJESTELMA ETRS-GGCS		KORKEUSJÄRJESTELMÄ N2000	
Suunnittelija: ARK VÄRTTÖKYLÄS PUOTILAN LEIKKINITYT (21-45-5933-1)	Suunnittelija: ARK Puotilan Leikkimies	Suunnittelijan yhteystiedot: Puhelin: 09 6406 10 Faksi: 09 6406 10	Suunnittelijan yhteystiedot: Puhelin: 09 6406 10 Faksi: 09 6406 10
Suunnittelijan nimi ja osoite: PUOTILAN ALAJÄRJESTELMÄT Rakennus 2 Ruuhollantie 1 00940 HELSINKI	Suunnittelijan nimi ja osoite: PUOTILAN ALAJÄRJESTELMÄT Rakennus 2 Ruuhollantie 1 00940 HELSINKI	Suunnittelijan yhteystiedot: Puhelin: 09 6406 10 Faksi: 09 6406 10	Suunnittelijan yhteystiedot: Puhelin: 09 6406 10 Faksi: 09 6406 10



JULKISIVU KAAKKOON



JULKISIVU KOILLISEEN



JULKISIVU LUOTEeseen



JULKISIVU LOUNAASEEN

JULKISIVULIEN VÄRIT JA MATERIAALIT:

- | | | | |
|---|--|---------------------------------------|----------|
| 1. Värikatto: | Profiilipeltikatto Ruukki T45-30EW-1025, | tumman harmaa | RR23 |
| 2. Julkisivuverhoaus: | 2a Pöytäpaneeli, vaaka UTV 23x170, peittävästi | Pääväri, vaalean harmaa Tikkuria 669X | |
| | 2b Pöytäpaneeli, peittomaalettu | Tehosteväri 1: 616X, keuhkharmaa | |
| | 2c Kallaisennittelylevy | Tehosteväri 2: NCS S 7000-N, harmaa | |
| | 2d Pöytärimotus | Tikkuria L316, oranssinpunainen | |
| 3. Sokkeli: | Rouhepitäinen oskkelilevy, | luonnon harmaa | |
| 4. Ikkunat: | Puustumiin-ikkunat, tefdaamaalattu | valkoinen, välieläytän vaki | |
| 5. Ovet: | Alumiinilaasiovet | luonnonvärinen alumiini | |
| 6. Ulmpiovet: | HDF-levypinta, tefdaamaalattu | valkoinen | RAL 9010 |
| 7. Sykäytönvet: | vasikoumi ja vesipölli muovipinnoitettu pelti | tumman harmaa | RR 23 |
| 8. Katojen ja räystäiden alapinnat, räystäseläydät: | puu | Tikkuria TVT 612X, tumman harmaa | |
| 9. Katoet: | 9a Puu | Tikkuria L316, oranssinpunainen | |
| | 9b Kasjohde, puu | Tikkuria TVT 612X, tumman harmaa | |
| 10. Katojen pilarit ja palkit yms. puuosat: | puu | Tikkuria TVT 612X, tumman harmaa | |
| 11. Talokkeikat: | teräs, maalattu | valkoinen, RAL 9010 | |
| 12. Kattovanusteet (taasot, lumiesteet, luukut): | teräs | tumman harmaa | RAL 7024 |
| 13. Portaiden rakennus ja aburoingon laudoitus: | pariireilylaistetty puu | ruskea | |
| 14. Liiakan pinta, pomaataasanne ja pomaataaselmat: | ainittily teräs | | |
| 15. Poistumaläseportaat: | ainittily teräs | | |

KOORDINATUURJESTELMÄ ETRS-GGCS		KORKEUSJÄRJESTELMÄ N2000	
Maanmittauslaitos	Kaavaliikenne	Talokkeikat	Maanmittauslaitoksen suostumalla
VÄRTTÖKYLÄN PUOTILAN LEIKKINIITY (21-45-5933-1)		Porokatu	Joko ma 10
Maanmittauslaitos	Liitevalokuvitus	Pääpiirustus	
Maanmittauslaitoksen ja asetu		Julkaistun osan	Mittakaava
PUOTILAN ALAJÄSTEEEN VAUSTOTILAT		Julkaisuviite	1:100
Rakennus 2			
Rakennuslainsäädäntö 1			
00940 HELSINKI			
			ARK - 6406 - 10
MAANMITTAUS OY Maanmittauslaitos, PL 901 00201 TAMPERE Puh. 020 254 0001		Omp. numero 211 200	ARK