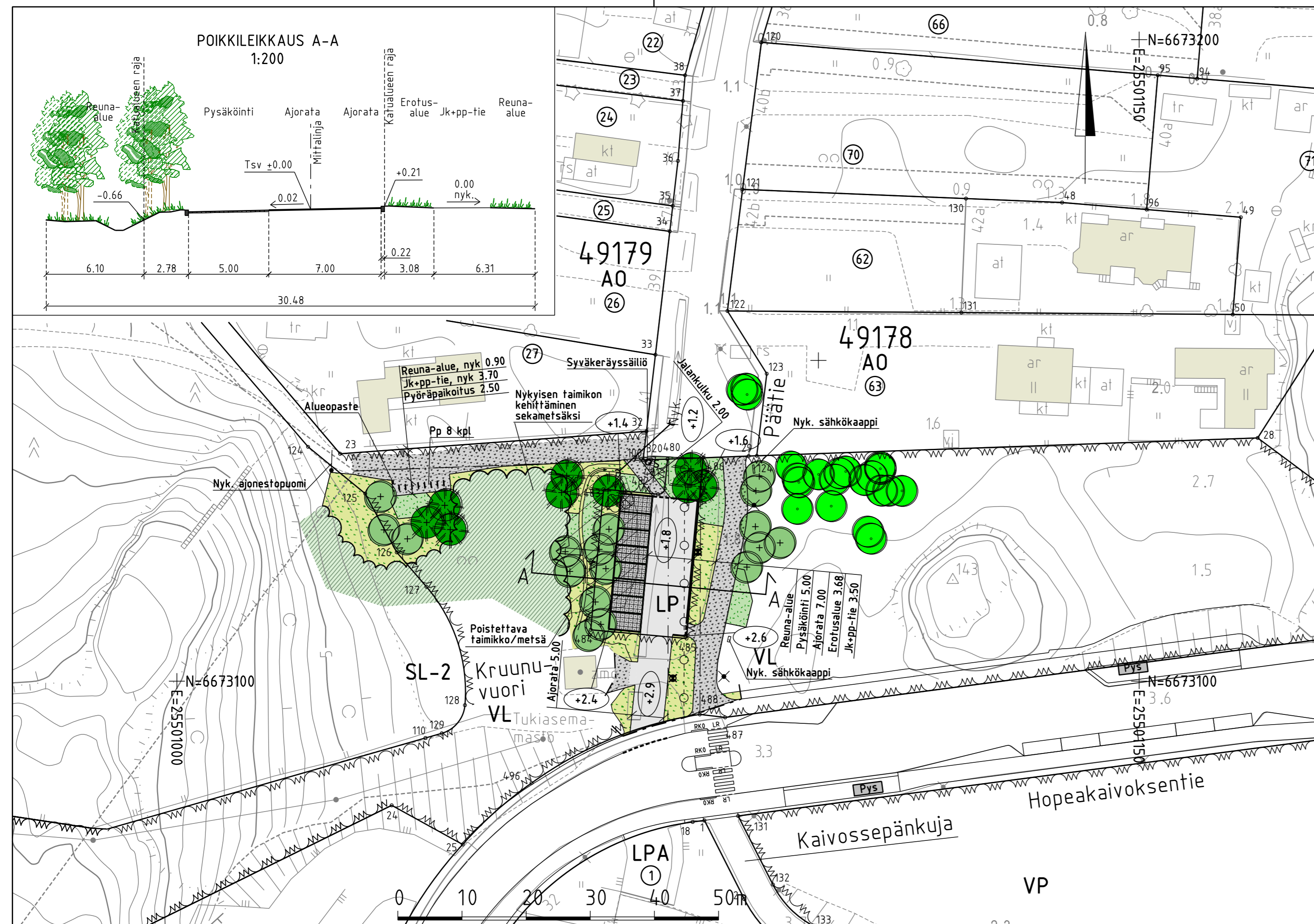
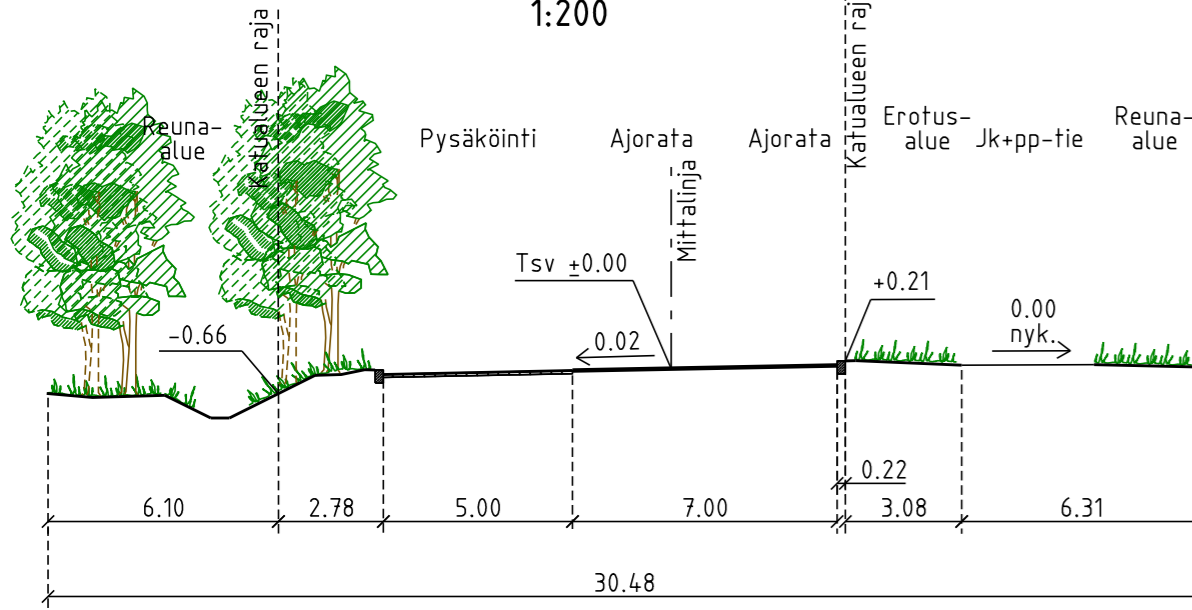
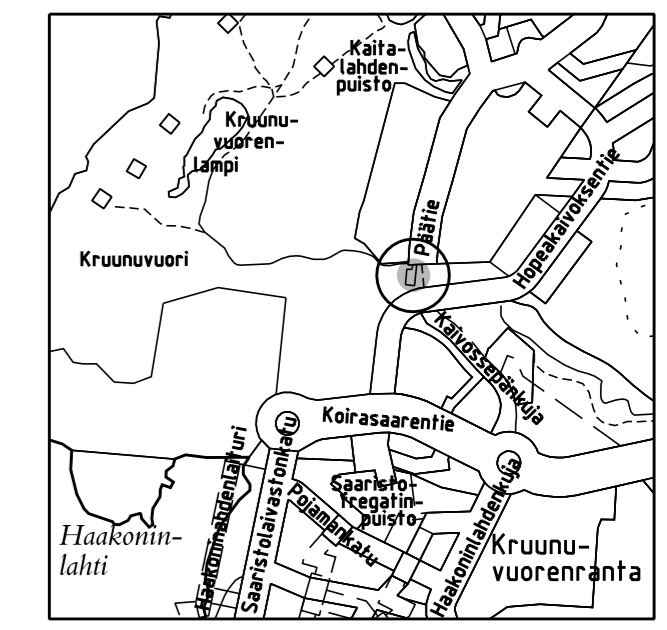


POIKKILEIKKAUS A-A
1:200



PIIRUSTUSMERKINNÄT

- Pysäköintialue/ajorata ja jk+pp-tie, asfalttia
- Nurmikiveys
- Kivituhka
- Niitty
- Lehtipensas, korkea
- Nykyinen taimikko/metsä
- Poistettava taimikko/metsä
- Kadun likimääräinen korkeusasema
- Kadun nykyinen korkeusasema
- Istutettava lehtipuu 17 kpl
- Istutettava havupuu 9 kpl
- Nykyinen lehtipuu
- Poistettava lehtipuu 2 kpl
- Valaisinpylväs
- Nykyinen valaisinpylväs
- Syväkeräyssäiliö
- Alueopaste
- Pyöräteline
- Reunatuki, luonnonkivi, harmaa
- Madallettu reunatuki, luonnonkivi, harmaa
- Oja



Alue kuivatetaan länsipuolella olevaan ojaan

Helsinki Kaupunkiympäristön toimiala www.hel.fi
sähköposti: etunimi.sukunimi@hel.fi

KAUP.O.SA, OSA-ALUE
49. Laajasalo, Kruunuvuorenranta

PÄÄTIENT ETELÄPÄÄN YLEINEN PYSÄKÖINTIALUE (LP)

Katusuunnitelma

MK 1:500	LIITTYY	NRO 31658/1	KHS		
	KORVAA		KYLK		
	KORVATTU		HYV.	6.2.2023	Reetta Putkonen
	ASEMAKAAVA 12330		TARK.	6.2.2023	Ismo Rantanen
	LIIKENNES. 6565-2		PROJ.	6.2.2023	Taru Sihvonen
			HYV.	6.2.2023	Marko Ranta
			TARK.	6.2.2023	Satu Suokas
			LAAT.	6.2.2023	Paula Salminen

TASOKOORDINAATISTO: ETRS-GK25
KORKEUSJÄRJESTELMÄ: N2000

Finnmap Infra Ratapihantie 11, PL 114, 00521 HELSINKI
p. (09) 8565 3800, fax (09) 8565 3850
www.finnmap-infra.fi