

**HELSINKI
HELSINGFORS**

Pasilan keskustakortteli
17. kaupunginosa Pasila

Keski-Pasila
Kortteli 17103 ja 17104
Katu- ja rautatiealueet
Asemakaava 1:1000

Itä-Pasila, Keski-Pasila ja
Länsi-Pasila
Katu-, puisto- ja rautatiealueet
Asemakaavan muutos 1:1000

Pasilan keskustakortteli
asemakaavapiirustus, osa 1/4,
koskee kortteleit 17103, 17104,
rautatiealueen ja katujen
korkeusaseman noin +32 tai
Pasilansilian jalankulun
perustason yläpuolisia alueita.

Böle centrumpkvarter
17 stadsdelen Böle

Mellersta Böle
Kvarteret 17103 och 17104
Gatu- och järnvägsområden
Detaljplan 1:1000

Ostra Böle, Mellersta Böle och
Västra Böle
Gatu-, park- och järnvägsområden
Detaljplaneändring 1:1000

Böle centrumpkvarter
detaljplan, del 1/4, gäller områden
ovanför gångtrafikens grundnivå
på Bölebron eller höjdläget cirka
+32 i kvarter 17103, 17104, på
järnvägsområde och på
gatuområde.

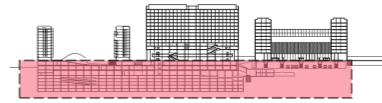
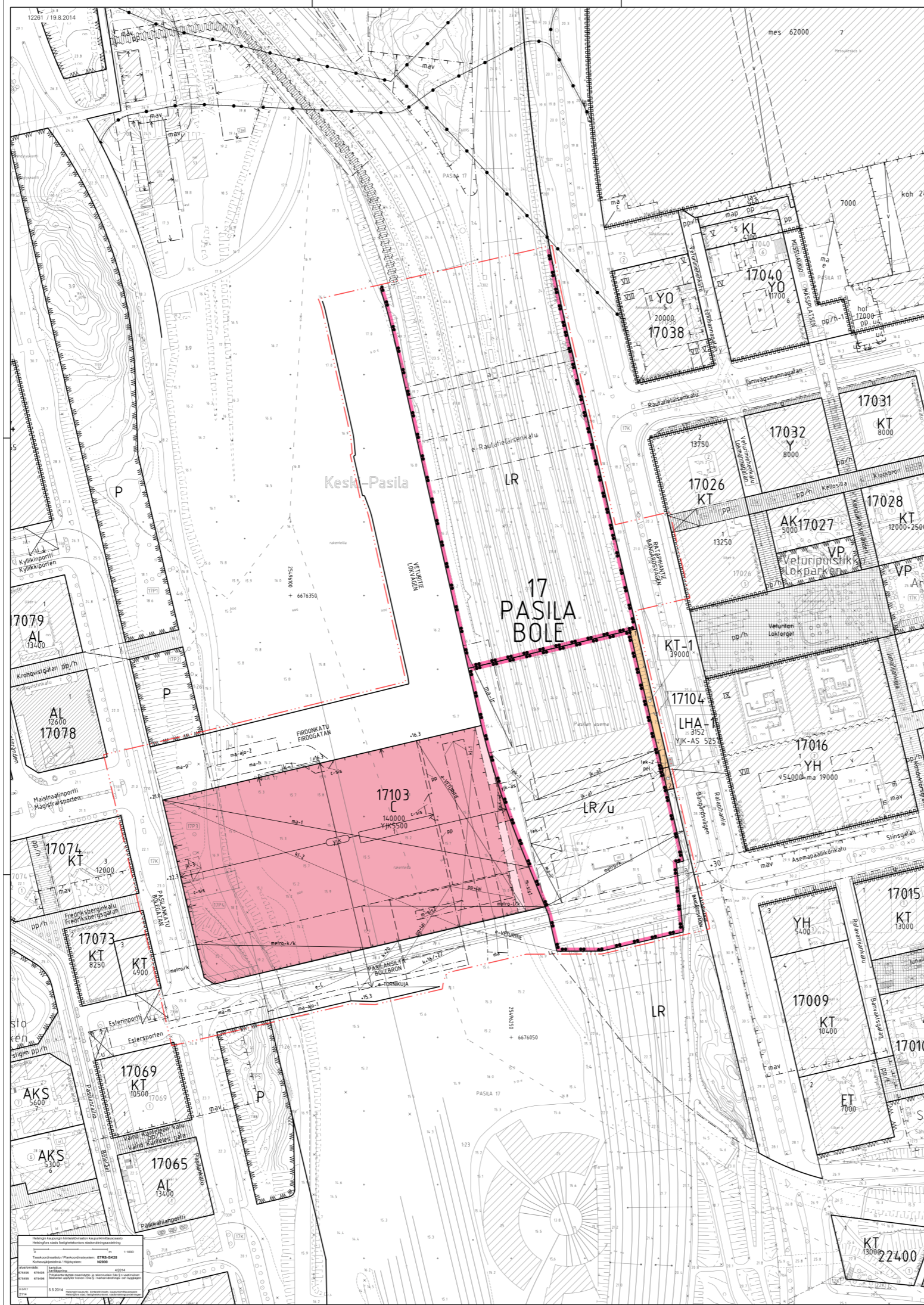
HELSINGIN KAUPUNKISUUNNITTELUVIRASTO ASEMAKAVAOSASTO
HELSINGFORS STADSPLANERINGSKONTOR DETALJPLANEÄNDRINGEN

KSIK 19.8.2014
SIKOK 12.9.-13.10.2014
RIL/PRESENGE 18.12.2014 Ksv
MAKUTETTY

HIVAKSIUTTU
SOIKKAVAN
TILJUF VORMAN
TRAFFIK KONTOR

12261 osa 1/4

PIRUSTUS 19.8.2014
DATUM Dan Mollgren
LASTIKKIT Kemmo Kivitalo
ASTAMAKAVANPÄÄLLIKKO OLAVI VELTES
STADSPLANECHEF



**HELSINKI
HELSINGFORS**

Pasilan keskustakortteli
17. kaupunginosa Pasila

Keski-Pasila
Kortteli 17103 ja 17104
Katu- ja rautatiealueet
Asemakaava 1:1000

Itä-Pasila, Keski-Pasila ja
Länsi-Pasila
Katu-, puisto- ja rautatiealueet
Asemakaavan muutos 1:1000

Pasilan keskustakortteli
asemakaavapöytäselitys, osa
2/4, koskee korttelin 17103,
17104 rautatiealueen, kattujen
korkeusaseman noin +32 tai
Pasilansiljan jalankulun
perustason alapuolisia alueita

Böle centrumkvarter
17 stadsdelen Böle

Mellersta Böle
Kvarteret 17103 och 17104
Gatu- och järnvägsområden
Detaljplan 1:1000

Ostra Böle, Mellersta Böle och
Västra Böle
Katu-, park- och järnvägsområden
Detaljplaneändring 1:1000

Böle centrumkvarter
detaljplan, del 2/4, gäller områden
under gångtrafikens grundnivå på
Bölebron eller höjdläget cirka +32
i kvarter 17103, 17104, på
järnvägsområde och på
gatuområde.

HELSINGIN KAUPUNKISUUNNITTELUVIRASTO ASEMAKAVAOSASTO		HELSINGFORS STADSPLANNERINGSKONTOR DETALJPLANEAVDELNINGEN	
KSU	19.8.2014	PIRUSTUS	19.8.2014
SIKUK	12.9.-13.10.2014	MAITAVANNA	12.9.-13.10.2014
TEU/PÄÄTTE	18.12.2014 Ksv	DATUM	19.8.2014
ANDRAD		LASTINUT	Dan Mollgren
		UPPGÖRD AV	Kimmo Kivitalo
		PISTÄNT	Kimmo Kivitalo
		RTAD AV	
HIVAKSITTU		ASEMAKAAVAPÄÄLLIKÖ	OLAVI VELTHEIM
TUULUUTVORMANN		STADSPLANECHIEF	
TRAFIK KONT			

12261 osa2/4

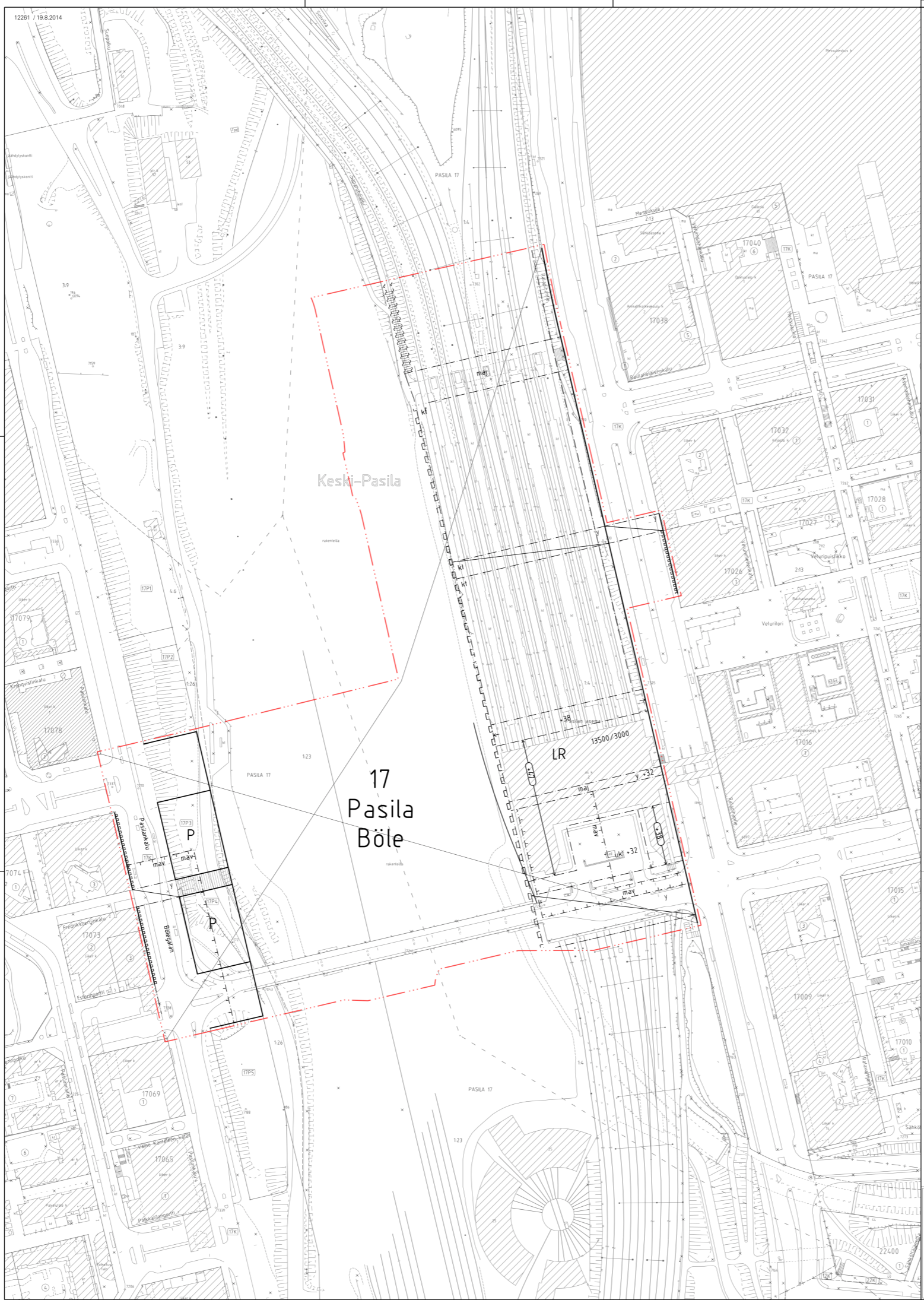
12261 / 19.8.2014

1:1000

ETRS-GOCS

03014

03.08.2014



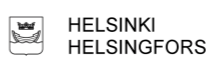
12261 / 19.8.2014

Keski-Pasila

17
Pasila
Böle

LR

13500/3000



Pasilan keskustakorttelin
17. kaupunginosa Pasila

Keski-Pasila
Korttelit 17103 ja 17104
Katu- ja rautatiealueet
Asemakaava 1:1000

Böle centrumkvarter
17 stadsdelen Böle

Mellersta Böle
Kvarteret 17103 och 17104
Gatu- och järnvägsområden
Detaljplan 1:1000

Itä-Pasila, Keski-Pasila ja
Länsi-Pasila
Katu-, puisto- ja rautatiealueet
Asemakaavan muutos 1:1000

Östra Böle, Mellersta Böle och
Västra Böle
Gatu-, park- och järnvägsområden
Detaljplaneändring 1:1000

Pasilan keskustakorttelin
asemakaavapöytäselitys, osa 4/4,
yhdistelmä asemakaavoista
joilla Pasilan keskustakorttelin
asemakaava ja asemakaavan
muutos nro 12261
voimaantullessaan kumooa.

Böle centrumkvarter
detaljplan, del 4/4.
Sammanställning av de
detaljplaner som upphävs
då detaljplan och
detaljplaneändring nr 12261
träder i kraft.

HELSINGIN KAUPUNKISUUNNITTELUVIRASTO ASEMAKAAVAOSASTO
HELSINGFORS STADSPLANNERINGSKONTOR DETALJPLANEÄNDRINGEN

KSK	19.8.2014	PIIRUSTUS	
SIK	12.9.-13.10.2014	PIIRUSTUS	19.8.2014
REK	18.12.2014 Ksv	DAKTUM	
ANDRAD		LAGSTAVIT	Dan Mollgren
		UPPGÖRD AV	Kemmo Kivisalo
		POSTMÄTT	
		RETOAD AV	
HIVAKSITTU			
SOIKAVANG			
TILJUFVORMAN			
TRÄTT / KEMPT			

12261 osa4/4

ASEMAKAAVAÄLLIKKO OLAVI VELTHEIM
STADSPLANEÖFVER