

ASEMAKAAVAMERKINNÄT JA -MÄÄRÄYKSET

- AK** Asuinkerrostalojen korttelialue.
- YS** Sosiaalityötä ja terveydenhuoltoa palvelevien rakennusten korttelialue.
- Korttelin, korttelinosan ja alueen raja.
- Osa-alueen raja.
- Likimääräinen osa-alueen raja.
- Ohjeellinen tontin raja.
- 16729** Korttelin numero.
- 21 Ohjeellisen tontin numero.
- 33850 Rakennusoikeus kerrosalaneliömetreinä.
- 2650+mk40 Lukusarja, jossa ensimmäinen luku ilmoittaa asuinkerrosalan enimmäisneliömäärän ja toinen luku liike-, työ- tai monikäyttötillaksi varattavan kerrosalan vähimmäismäärän.
- I Roomalainen numero osoittaa rakennusten, rakennuksen tai sen osan suurimman sallitun kerrosluvun.
- +22.3 Maanpinnan likimääräinen korkeusasema.
- +34.5 Rakennuksen vesikaton ylimmän kohdan korkeusasema.
- Rakennusala.
- vm Alueen osa, jolle saa sijoittaa muuntamon tai muun teknisen laitteen.
- ma1 Maanalainen tila.
- Maanalaisiin tiloihin johtava ajoluiska.
- Nuoli osoittaa rakennusalan sivun, johon rakennus on rakennettava kiinni.
- Merkintä osoittaa rakennuksen sivun, jolla tulee olla suora uloskäynti porrashuoneista.
- Istutettava alueen osa.
- Istutettava puurivi.
- ajo Ajoyhteys.
- pp Yleiselle jalankululle ja pyöräilylle varattu alueen osa.

- p Pysäköimispaikka.
- Katualueen rajan osa, jonka kohdalta ei saa järjestää ajoneuvoliittymää.
- Tukimuuri.
- s-1 Alueen osa, jonka kalliot, kalkiokasvillisuus sekä arvokkaat isokokoiset männyt tulee säilyttää. Kallioalueiden kasvillisuutta ja puustoa tulee hoitaa ja tarvittaessa uusia niin, että niiden maisemakuvallinen arvo säilyy.
- sr-2 Rakennus tai sen osa on historiallisesti, rakennustaiteellisesti ja kaupunkikuvallisesti arvokas. Rakennusta tai sen osaa ei saa purkaa eikä siinä saa tehdä sellaisia korjaus-, muutos- tai lisärakentamistoimia, jotka heikentävät rakennuksen arvoja tai muuttavat arkkitehtuurin ominaispiirteitä.

Korjaamisen lähtökohdanna tulee olla rakennuksen alkuperäisten tai niihin verrattavien rakenteiden ja rakennusosien julkisivujen, vesikaton, ikkunoiden, ulko-ovien ja parvekkeiden ja niiden yksityiskohtien, materiaalien ja värien säilyttäminen tai tämän tavoitteen vastaisesti uusituissa osissa niihin kohdistuvien korjaus-, muutos- ja lisärakentamistöiden yhteydessä palauttaminen ilmeeltään alkuperäistoteutusta vastaaviksi.

Mikäli alkuperäisiä tai niihin verrattavia rakennusosia tai rakenteita joudutaan uusimaan, se tulee tehdä rakennuksen ominaispiirteitä kunnioittaen, ilmeeltään ja materiaaleiltaan alkuperäistä vastaavaksi.

Päärakennuksen arvokkaat sisätilat ovat alkuperäiset porrashuoneet ja kuudennen kerroksen ruokasali.

RAKENNUSOIKEUS JA TILOJEN KÄYTTÖ

YS-korttelialue:
Asemakaavaan merkityn kerrosalan lisäksi saa rakentaa teknisiä tiloja maanpäällisiin kerroksiin.

Korttelialueelle saa sijoittaa tuettua asumista, potilashotellitiloja, tontin pääkäyttötarkoitusta palvelevia liiketiloja ja opetustiloja sekä aluetta palvelevia lähipalveluita kuten päiväkotit.

Työtiloja, opetustiloja ja potilashoiton liittyviä tiloja saa sijoittaa osaksi tai kokonaan maanpinnan alapuolella olevaan kellaritilaan, mikäli tilassa on luonnonvalo tai työskentelyn luonne edellyttää tällaista sijaintia.

RAKENTAMINEN JA KAUPUNKIKUVA

YS-korttelialue:
Päärakennuksen kiinteästi liittyvien laajennus- ja korotusosien tulee julkisivumateriaaliltaan ja väriyhteisyydellään sopia ympäristöön ja olemassa oleviin suojeluihin rakennuksiin.

Korttelialueen eteläisen uudisrakennuksen pääasiallisen julkisivumateriaalin tulee olla puu ja lasi. Uudisrakennuksen arkkitehtuuri tulee sovitaa suojeltuun ympäristöön.

Yksi- ja kaksikerroksisissa uudis- ja laajennusosissa tulee olla viherkatto.

Tekniset tilat ja laitteet sekä paikoitusluolan olemassa olevien poistotilamohormien maanpäälliset rakennelmat tulee sijoittaa uudisrakennusmassan sisään ja integroida osaksi sen arkkitehtuuria.

PIHA-ALUEET

YS-korttelialue:
Pihojen rakenteet tulee suunnitella arvokkaaseen ympäristöön sopiviksi.

Päärakennuksen sisäntuloaukion liikennealueiden korotetut ja tasossa olevat jalankulkualueet tulee erottaa ajoväylyistä luonnonkivireunuksella tai -raidalla. Paikoitusalueet tulee jaotella ja erotella ajoväylyistä luonnonkiviraidoilla.

Koko korttelialue:
Tontteja ei saa aidata.

Hulevesiä tulee mahdollisuuksien mukaan viivytellä tontilla ja johtaa maanvaraiselle piha-alueelle.

Hulevesien määrää tulee vähentää minimoimalla läpäisemättömien pintojen määrää mahdollisuuksien mukaan ja käyttämällä läpäiseviä pinnoitteita kulku- ja oleskelualueilla.

Korttelissa tulee tutkia viherkerroinmenetelmän soveltamista siten, että tonttien viherkehokkuus täyttää Helsingin tavoitetason.

MAAPERÄ JA PALOTURVALLISUUS

Alueen suunnittelussa ja rakentamisessa on huomioitava olemassa oleva maanalainen väestönsuojatila suoja-alueineen. Rakentaminen ei saa vaarantaa olemassa olevan väestönsuojan suojakäyttöä.

Olemassa olevien maanalaisten tilojen läheisyydessä olevilla alueilla purettaessa, louhittaessa tai rakennettaessa on otettava huomioon maanalaisten tilojen sijainti ja rakenteiden suojaetäisyydet siten, että ei aiheuteta häiriötä olemassa oleville maanalaisille tiloille tai rakenteille.

Pelastustiet ja nostopaikat tulee sijoittaa omalle tontille.

Tonttien välisiä rajaseiniä ei tarvitse rakentaa maanalaisiin tiloihin. Vastaava paloturvallisuustaso tulee saavuttaa vaihtoehtoisin keinoin.

LIKENNE JA PYSÄKÖINTI

Muu käyttötarkoitus:
Autopaikkojen vähimmäismäärät:
Sosiaali- ja terveyspalvelut (YS): 1 ap / 220 k-m2
Liiketilat: 1 ap / 110 k-m2

Polkupyörien vähimmäismäärät:
Sosiaali- ja terveyspalvelut: 1 pp / 500 k-m2
Liiketilat: 1 pp / 50 k-m2

Työntekijöiden pyöräpaikoista vähintään 50 % tulee sijaita katetussa ja lukittavissa olevassa tilassa.

Tällä asemakaava-alueella korttelialueelle on laadittava erillinen tonttijako.

TOIMENPIDEALUE

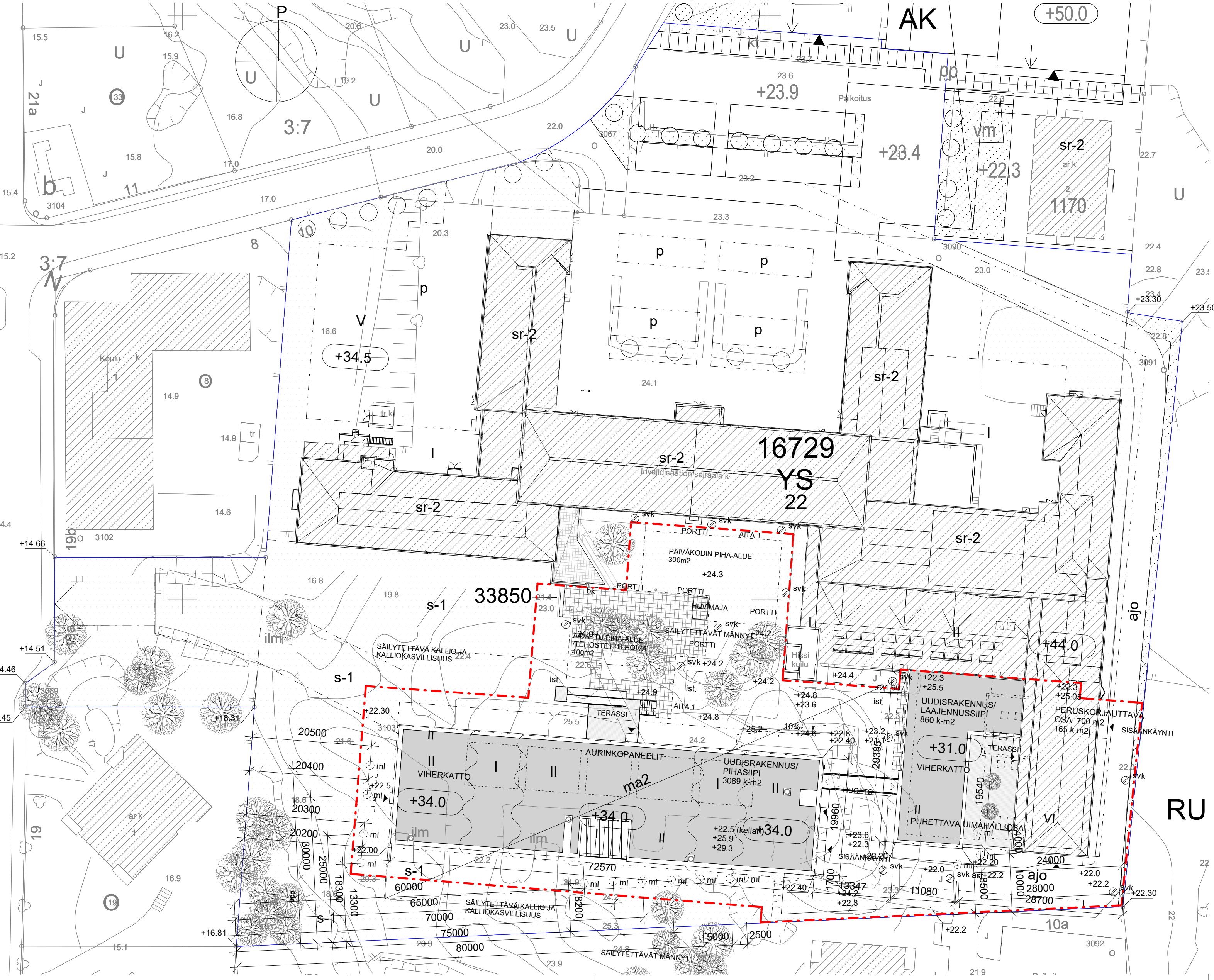
LAAJUUSTIEDOT:

KÄYTETTY RAKENNUSOIKEUS	26568 ke-m ²
PURETTAVA ALA	- 600 ke-m ²
H-SIIVEN PERUSKORJATTAVAN OSAN UUDEN VALIPOHJAN LAAJUUS	165 ke-m ²
UUDISRAKENNUSOSAT	4094 ke-m²
RO-KERROSALA LAAJENNUKSEN JÄLKEEN	30062 ke-m ²

LAAJENNUKSEN KOKONAISALA	4724 m ²
LAAJENNUKSEN TILAVUUS	15000 m ³
PERUSKORJATTAVAN OSAN LAAJUUS	750 m ²

MERKKIEN SELITYKSET:

asf	ASFALTTI	VALAISIN	
bk	BETONIKIVEYS	SÄILYTETTÄVÄ PUU	
svk	SADEVESIKAIVO	PP	POLKUPYÖRÄTELINEET
	TARKASTUSKAIVO		PENSASISTUTUS
ml	MAALÄMPÖKAIVO	ist	ISTUTUSALUE
+00.0	UUSI + -KORKO	LT	LIPPUTANKO
+00.0	VANHA + -KORKO		
AITA 1	LEGI-AITA, h=1,5m		



Tasokoordinaatisto / Plankoordinaatisto:
ETRS-GK25
Korkeusjärjestelmä / Höjdsystem:
N2000

Kaupunginosa / Kyla	16	Kortteli / Tila	16729	Tontti / Rno	20	
Rakennuskömpelö	LAAJENNUKSEN JA PERUSKORJAUS				PÄÄPIIRUSTUS	1
Rakennuskohde	TENHOLANTIE HOIVA/PALVELUKESKUS				ASEMAPIIRUSTUS	1:500
TENHOLANTIE 10 00280 HELSINKI						
Suunnittelijan yhteystiedot: yhtiös, osoite ja puhelinnumero ARKKITEHTITOIMISTO HANNU JAAKKOLA OY Talbergin puistotie 1 00200 Helsinki p.09-696 2840 fax. 09-696 28 444 e-mail: toimisto@ark-jaakkola.fi						
				ARK	101	
				978		



KS. ERILLINEN PALOTEKNINEN SUUNNITELMA

PALOLUOKKA P1

SAVUNPOISTO PAINOVAIMAINEN. KÄSIN AVATTAVAT IKKUNAT/LUUKUT, KORVAUSILMA ULKO-OVISTA PALOKUNNAN TOIMENPITEIN

ASUINHUONEIDEN IKKUNAT KÄSINAVATTAVIA TUULETUSTA VARTEN

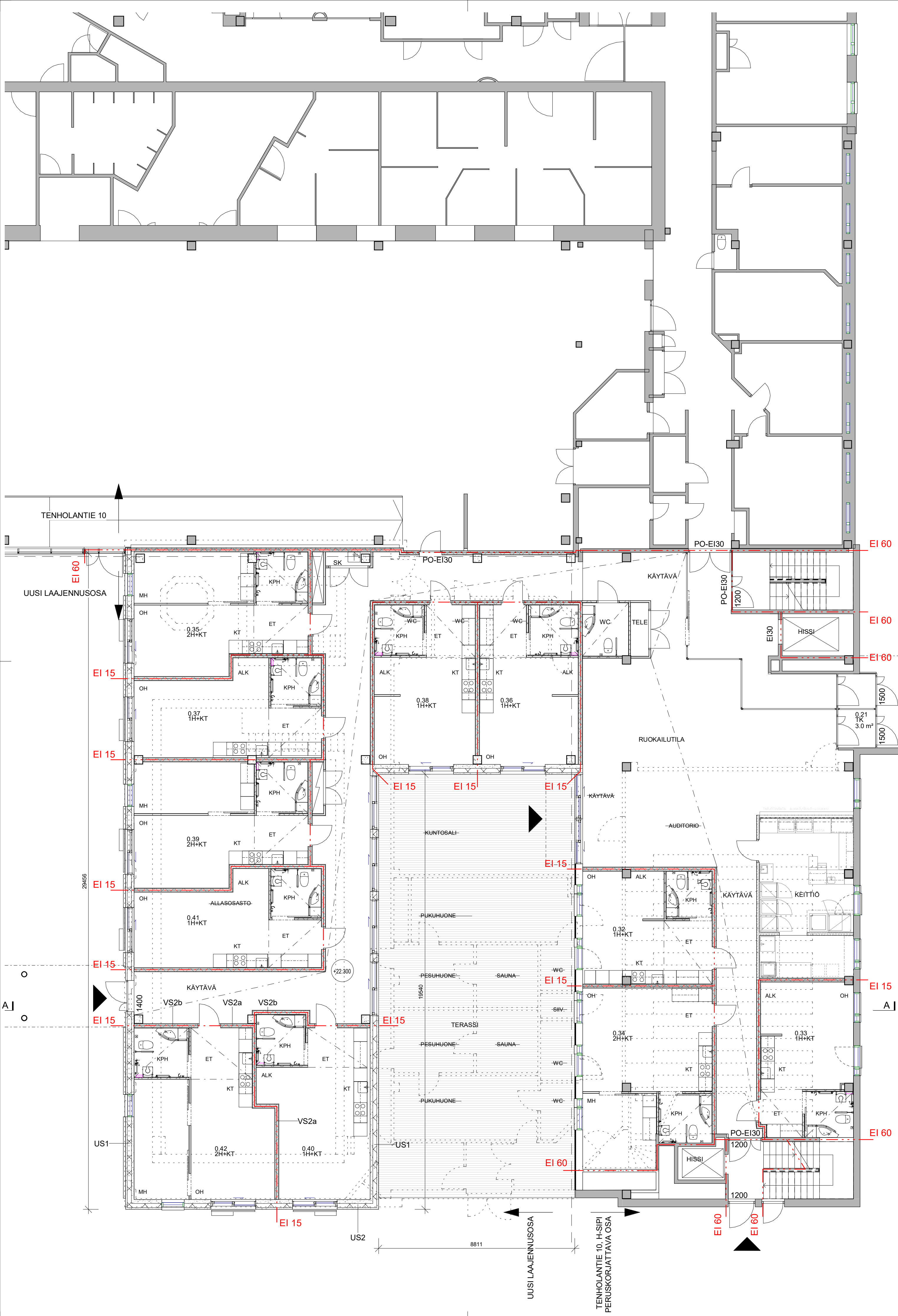
RAKENNUKSEN TILAT JA KULKUREIITIT OVAT ESTEETTÖMIÄ

TILOJEN ÄÄNIERISTYS JA AKUSTIIKKA TOTEUTETAAN ASETUSTEN JA MÄÄRÄYSTEN MUKAISESTI

RAKENNUKSESSA ON KONEELLINEN ILMANVAIHTO

Tasokoordinaatio / Plankordinatsystem:
ETRS-GK25
Korkeusjärjestelmä / Höjdsystem:
N2000

Kaupunginosa / Kyla 16	Kortti / Tila 16729	Tontti / Rno 20	PÄÄPIIRUSTUS 2
Rakennuskäytäntö LAAJENNUS JA PERUSKORJAUS			POHJAPIIRUSTUS 1:100
Rakennuskohde TENHOLANTIEN HOIVA/PALVELUKESKUS			KELLARI H-SIIPi
Suunnittelijan yhteystiedot: yritys, osoite ja puhelinnumero ARKKITEHTITOIMISTO HANNU JAAKKOLA OY Talbergin puistotie 1 00200 Helsinki p.09-696 2840 fax. 09-696 28 444 e-mail: toimisto@ark-jaakkola.fi			ARK 978
TENHOLANTIE 10 00280 HELSINKI			102
UUSI LAAJENNUSOSA			
TENHOLANTIE 10, H-SIIPi PERUSKORJATTAVA OSA			



KS. ERILLINEN PALOTEKNINEN SUUNNITELMA

PALOLUOKKA P1

SAVUNPOISTO PAINOVOIMAINEN, KÄSIN AVATTAVAT IKKUNAT/LUUKUT, KORVAUSILMA ULKO-OVISTA PALOKUNNAN TOIMENPITEIN

ASUINHUONEIDEN IKKUNAT KÄSINAVATTAVIA TUULETUSTA VARTEN

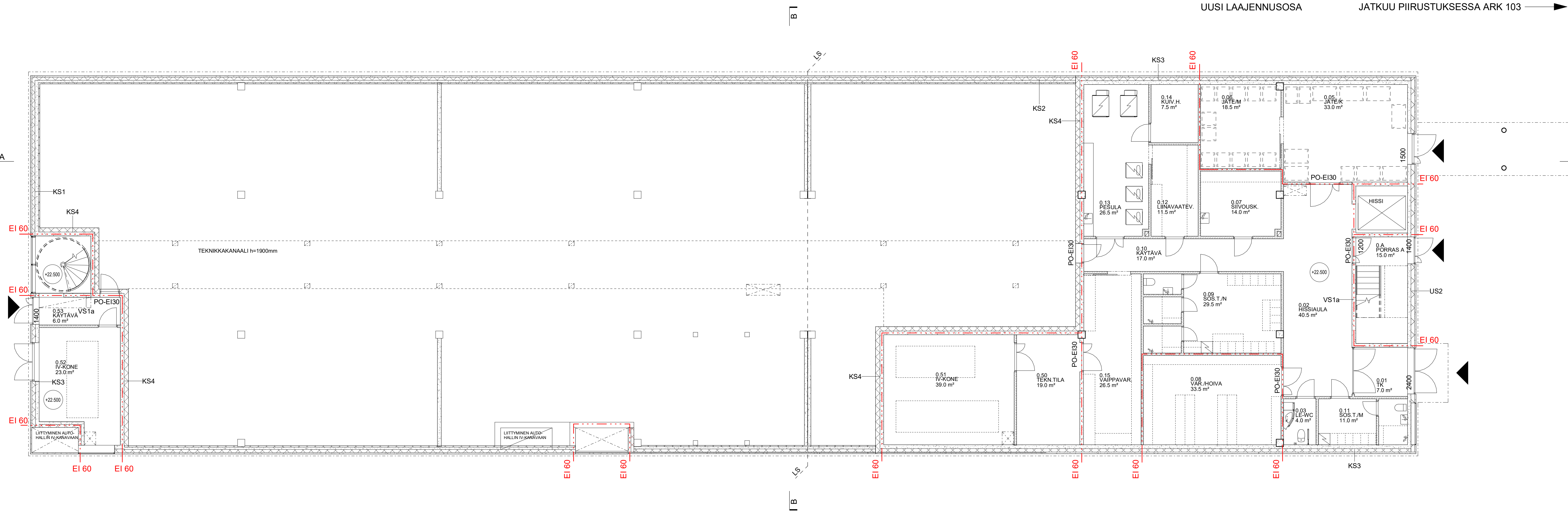
RAKENNUKSEN TILAT JA KULKUREITIT OVAT ESTEETTÖMIÄ

TILOJEN ÄÄNIERISTYS JA AKUSTIIKKA TOTEUTETAAN ASETUSTEN JA MÄÄRÄYSTEN MUKAISESTI

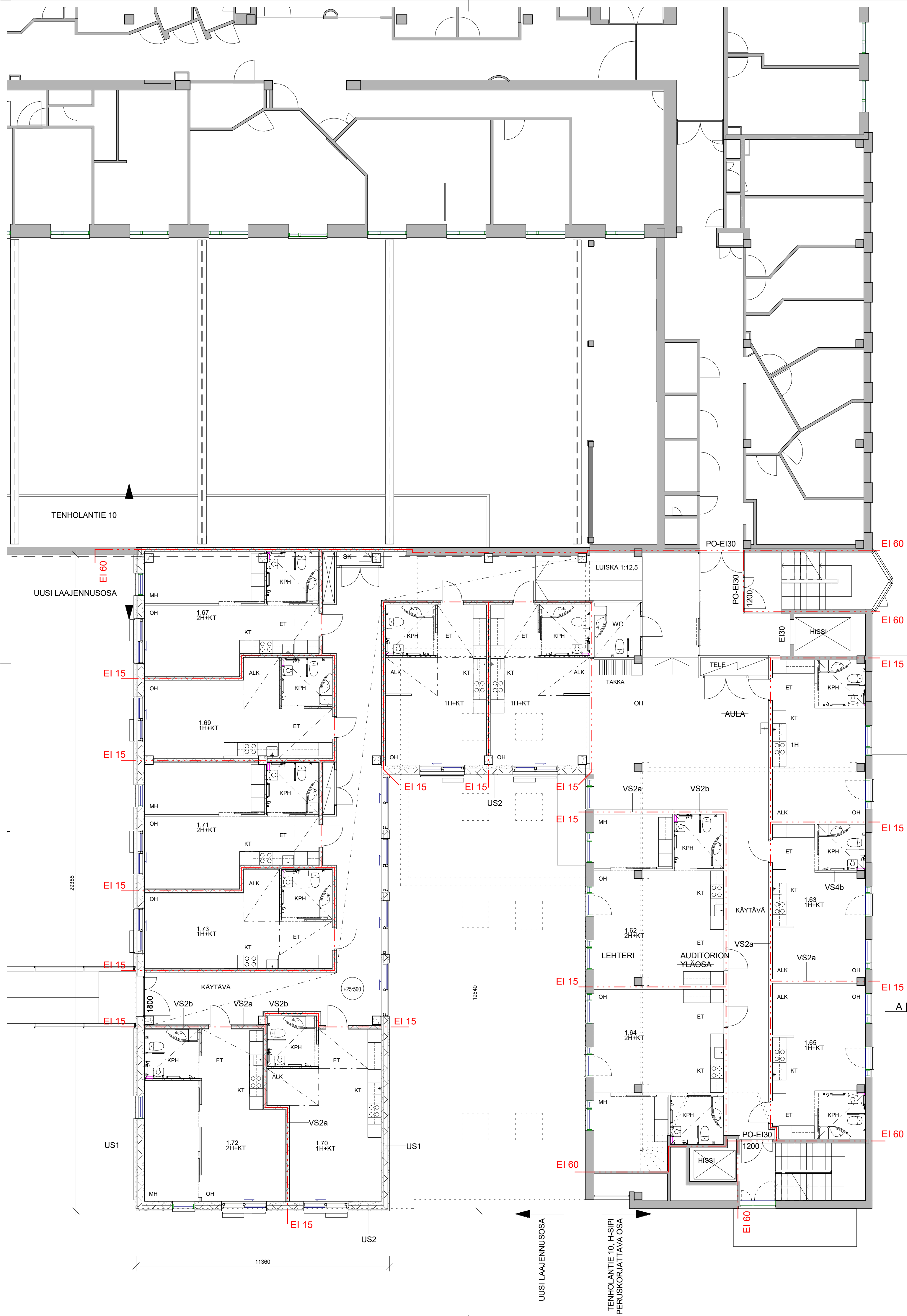
RAKENNUKSESSA ON KONEELLINEN ILMANVAIHTO

Tasokoordinaatio / Plankoordinaatsystem:
ETRS-GK25
Korkeusjärjestelmä / Höjdsystem:
N2000

Kaupunginosa / Kyla 16	Kortteli / Tila 16729	Tontti / Rno 20	PÄÄPIIRUSTUS 3
Rakennuskömpide LAAJENNUS JA PERUSKORJAUS			POHJAPIIRUSTUS POHJAKERROS (KELLARI)
Rakennuskohde TENHOLANTIEN HOIVA/PALVELUKESKUS			1:200
TENHOLANTIE 10 00280 HELSINKI			
Suunnittelijan yhteystiedot: yritys, osoite ja puhelinnumero ARKKITEHTITOIMISTO HANNU JAAKKOLA OY Talbergin puistotie 1 00200 Helsinki p.09-696 2840 fax.09-696 28 444 e-mail: toimisto@ark-jaakkola.fi			ARK
			978
			103



Kaupunginosa / Kyla 16	Korttel / Tila 16729	Tontti / Rno 20	
Rakennustoimenpide LAAJENNUS JA PERUSKORJAUS		PÄÄPIIRUSTUS	4
Rakennuskohde TENHOLANTIE HOIVA/PALVELUKESKUS		POHJAPIIRUSTUS	1:100
TENHOLANTIE 10 00280 HELSINKI		KELLARI UUSI OSA	
Suunnittelijan yhteystiedot: yritys, osoite ja puhelinnumero ARKKITEHTITOIMISTO HANNU JAAKKOLA OY Talbergin puistotie 1 00200 Helsinki p.09-696 2840 fax. 09-696 28 444 e-mail: toimisto@ark-jaakkola.fi		ARK	
		978	104



KS. ERILLINEN PALOTEKNINEN SUUNNITELMA

PALOLUOKKA P1

SAVUNPOISTO PAINOVAIMAINEN, KÄSIN AVATTAVAT IKKUNAT/LUUKUT, KORVAUSILMA ULKO-OVISTA PALOKUNNAN TOIMENPITEIN

ASUINHUONEIDEN IKKUNAT KÄSINAVATTAVIA TUULETUSTA VARTEN

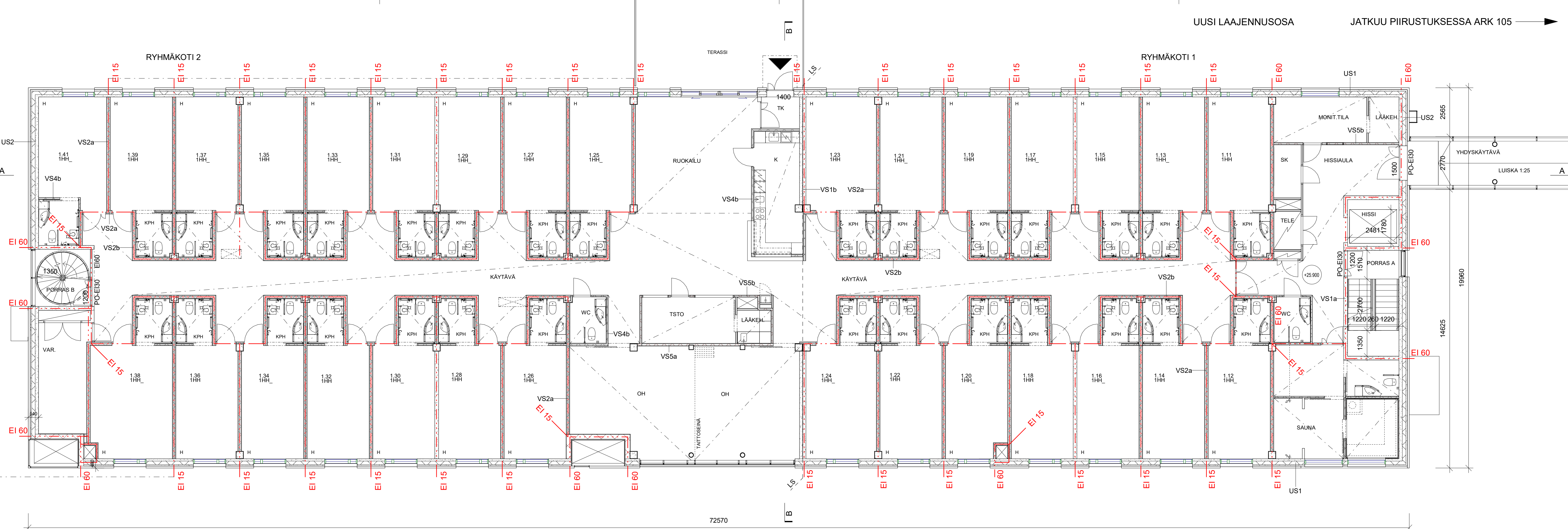
RAKENNUKSEN TILAT JA KULKUREIITIT OVAT ESTEETTÖMIÄ

TILOJEN ÄÄNIERISTYS JA AKUSTIIKKA TOTEUTETAAN ASETUSTEN JA MÄÄRÄYSTEN MUKAISESTI

RAKENNUKSESSA ON KONEELLINEN ILMANVAIHTO

Tasokoordinaatio / Plankoordinaatiosystem:
ETRS-GK25
Korkeusjärjestelmä / Höjdsystem:
N2000

Kaupunginosa / Kyla 16	Korttelit / Tilat 16729	Tontti / Rno 20	PÄÄPIIRUSTUS 5
Rakennuskohde LAAJENNUS JA PERUSKORJAUS	POHJAPIIRUSTUS 1:100		
Rakennuskohde TENHOLANTIEN HOIVA/PALVELUKESKUS	1.KERROS H-SIIPI		
Suunnittelijan yhteystiedot: yritys, osoite ja puhelinnumero ARKKITEHTITOIMISTO HANNU JAAKKOLA OY Talbergin puistotie 1 00200 Helsinki p.09-696 2840 fax. 09-696 28 444 e-mail: toimisto@ark-jaakkola.fi			ARK 978
TENHOLANTIE 10 00280 HELSINKI			105



Kaupunginosa / Kyla 16	Korttel / Tila 16729	Tontti / Rno 20	
Rakennustoimenpide LAAJENNUS JA PERUSKORJAUS			PÄÄPIIRUSTUS 6
Rakennuskohde TENHOLANTIE HOIVA/PALVELUKESKUS			POHJAPIIRUSTUS 1:100
TENHOLANTIE 10 00280 HELSINKI			1.KERROS UUSI OSA
Suunnittelijan yhteystiedot: yritys, osoite ja puhelinnumero ARKKITEHTITOIMISTO HANNU JAAKKOLA OY Talbergin puistotie 1 00200 Helsinki p.09-696 2840 fax. 09-696 28 444 e-mail: toimisto@ark-jaakkola.fi 13.8.2021			ARK 978 106

UUSI LAAJENNUSOSA

SENIORIASUMIEN

KS. ERILLINEN PALOTEKNINEN SUUNNITELMA

PALOLUOKKA P1

SAVUNPOISTO PAINOVAIMAINEN, KÄSIN AVATTAVAT
IKKUNAT/LUUKUT, KORVAUSILMA ULKO-OVISTA
PALOKUNNAN TOIMENPITEIN

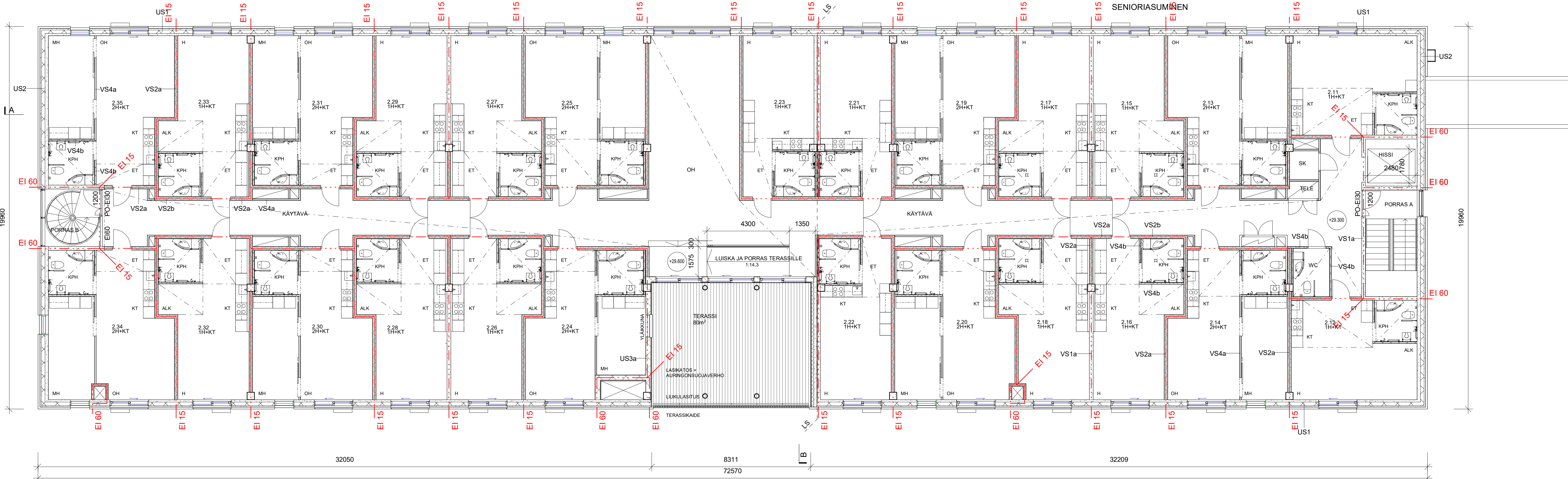
ASUINHUONEIDEN IKKUNAT KÄSINAVATTAVIA TUULETUSTA VARTEN

RAKENNUKSEN TILAT JA KULKUREITIT OVAT ESTEETTÖMIÄ

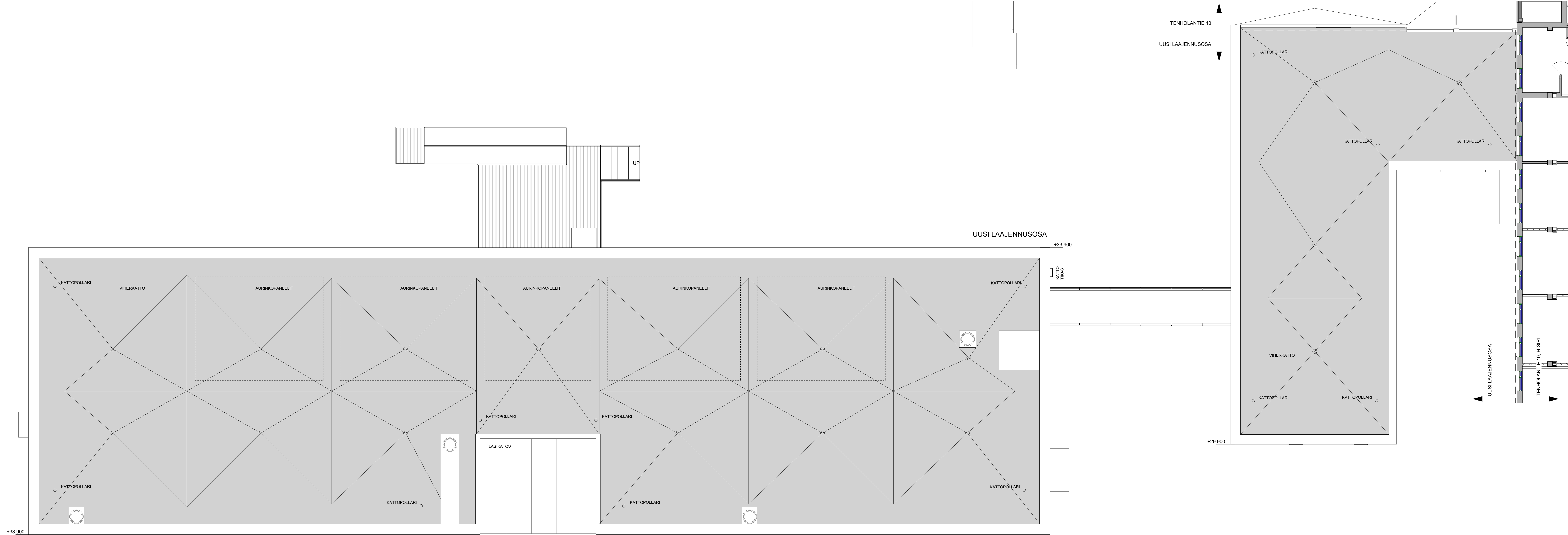
TILOJEN ÄÄNIERISTYS JA AKUSTIIKKA TOTEUTETAAN ASETUSTEN
JA MÄÄRÄYSTEN MUKAISESTI

RAKENNUKSESSA ON KONEellinen ILMANVAIHTO

Tasokoordinaatio / Plankoordinatsystem:
ETRS-GK25
Korkeusjärjestelmä / Höjdsystem:
N2000



Kaupunginosa / Kyla 16	Korttel / Tila 16729	Tontti / Rno 20	
Rakennusluokitus LAAJENNUS JA PERUSKORJAUS		PÄÄPIIRUSTUS	7
Rakennuskohde TENHOLANTIE HOIVA/PALVELUKESKUS		POHJAPIIRUSTUS 2.KERROS	1:200
TENHOLANTIE 10 00280 HELSINKI			
Suunnittelijan yhteystiedot: yritys, osoite ja puhelinnumero ARKKITEHTITOIMISTO HANNU JAAKKOLA OY Talbergin puistotie 1 00200 Helsinki p.09-696 2840 fax. 09-696 28 444 e-mail: toimisto@ark-jaakkola.fi			
		ARK	978
			107



Tasokoordinaalisto / Plankoordinaatystem:
 ETRS-GK25
 Korkeusjärjestelmä / Höjdsystem:
 NZ000

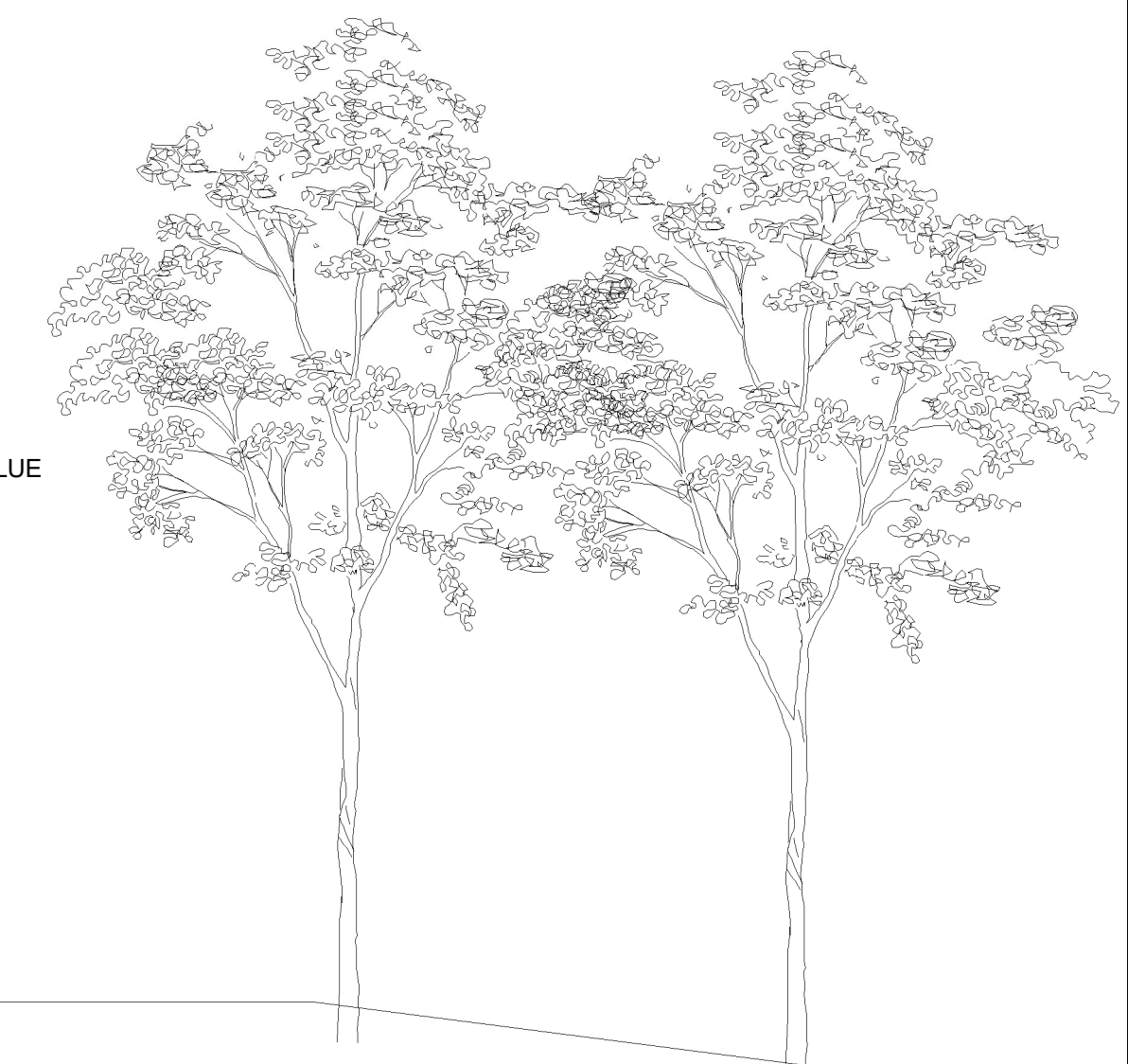
Kaupunginosa / Kyla	Kortti / Tila	Typpi / Ruo	
16	16729	20	
Rakennustyyppi	PÄÄPIRUSTUS		8
LAJENNUS JA PERUSKORJAUS	VESIKATTOKUVA		1:200
TENHOLANTIE HOIVA/PALVELUKESKUS			
TENHOLANTIE 10 00280 HELSINKI			
Suomen Yhteisöarkkitehtitoimisto <small>ARKKITEHTITOIMISTO HANNU JAAKKOLA OY</small> Talbergin puistotie 1 00200 Helsinki p.09-696 2840 fax.09-696 28 444 e-mail: toimisto@ark-jakkola.fi			ARK
			978
			108



- JULKISIVUMATERIAALIT:
1. PUU, PYSTYPANELOINTI, RUSKEA NT DECO 10 (PALONSUOJAKÄSITTELY)
 2. LASI
 3. BETONI, VAALEAN HARMMAA VÄRIBETONI
 4. RAPPAUS, LUONNONVALKOINEN FESCON 735
 5. TERÄS, SINKITYYMALATTU, VAALEA HARMMA RR40
 6. PINNOITETTU PELTIPELTIÄLE, TUMMA HARMMA RR23

Tasokoordinaatio / Plankoordinatsystem:
ETRS-GK25
Korkeusjärjestelmä / Höjdsystem:
NZ000

TENHOLANTIE 10, VANHA RAKENNUS
 UUSI LAAJENNUSOSA
 TOIMENPIDEALUE



Kaupunginosa / Kyla	Korttel / Tila	Tontti / Rivi	
16	16729	20	
Rakennustyyppi / LAAJENNUS JA PERUSKORJAUS	PÄÄPIRUSTUS	9	
Rakennuskohde	TENHOLANTIE HOIVA/PALVELUKESKUS	JULKISIVUT ETELÄÄN JA LÄNTEEN	1:100
TENHOLANTIE 10 00280 HELSINKI		ARK	978
Suunnittelun yhteyshenkilö / Yht. henkilö ja puhelinnumero: ARKKITEHTITOIMISTO HANNU JAAKKOLA OY Talbergin puistotie 1 00200 Helsinki p.09-696 2840 fax. 09-696 28 444 e-mail: toimisto@ark-jaaakkola.fi		109	
13.8.2021			

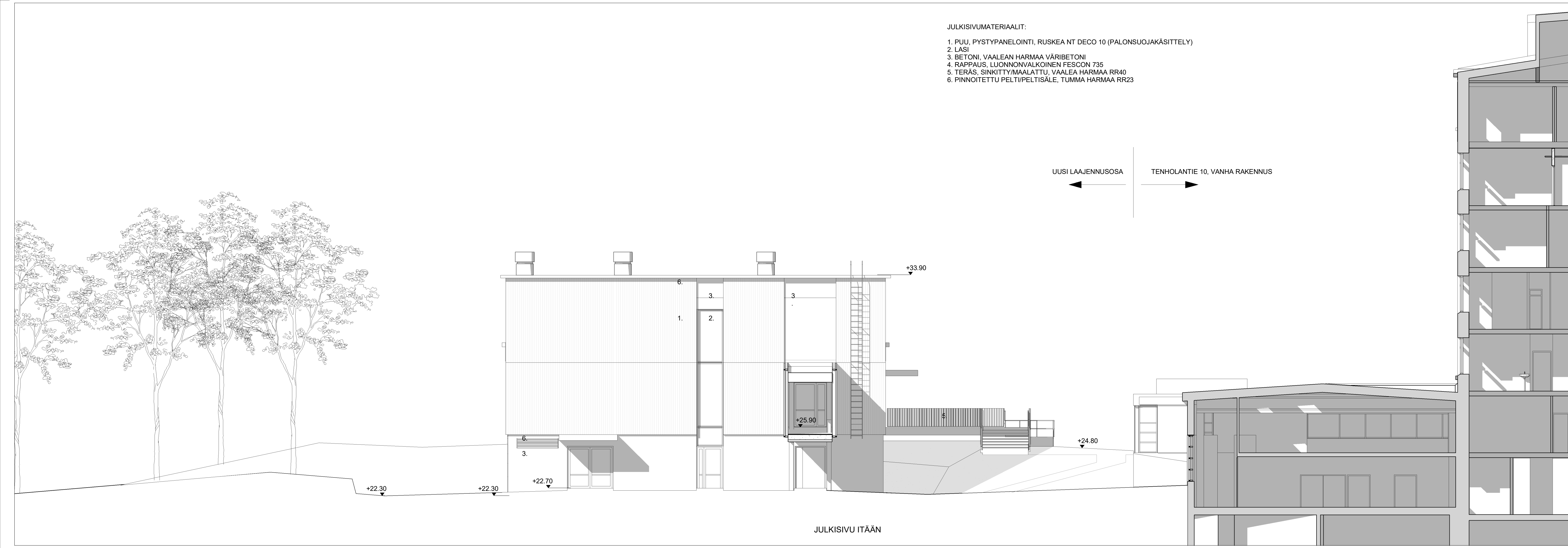


JULKISIVU POHJOISEEN

JULKISIVUMATERIAALIT:

1. PUU, PYSTYPANELOINTI, RUSKEA NT DECO 10 (PALONSUOJAKÄSITTELY)
2. LASI
3. BETONI, VAALEAN HARMAA VÄRIBETONI
4. RAPPAAUS, LUONNONVALKOINEN FESCON 735
5. TERÄS, SINKITYY/MAALATTU, VAALEA HARMAA RR40
6. PINNOITETTU PELTI/PELTISALE, TUMMA HARMAA RR23

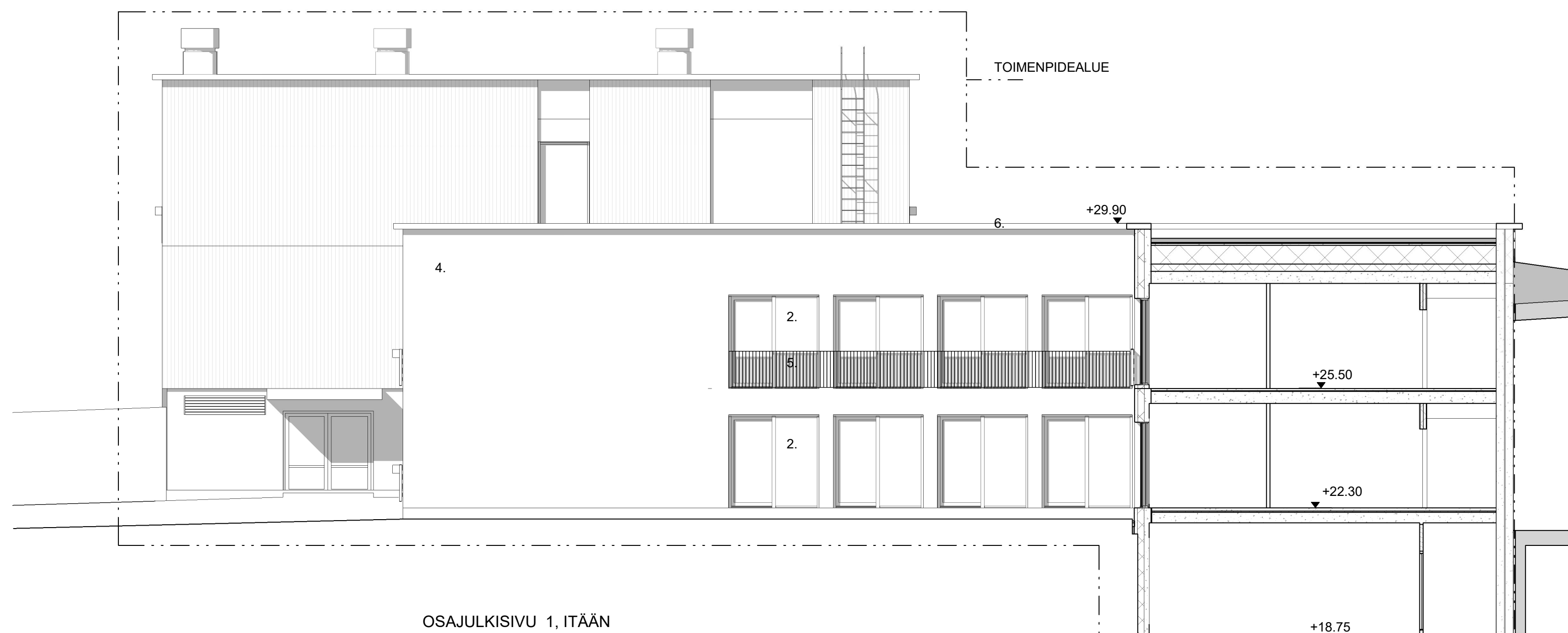
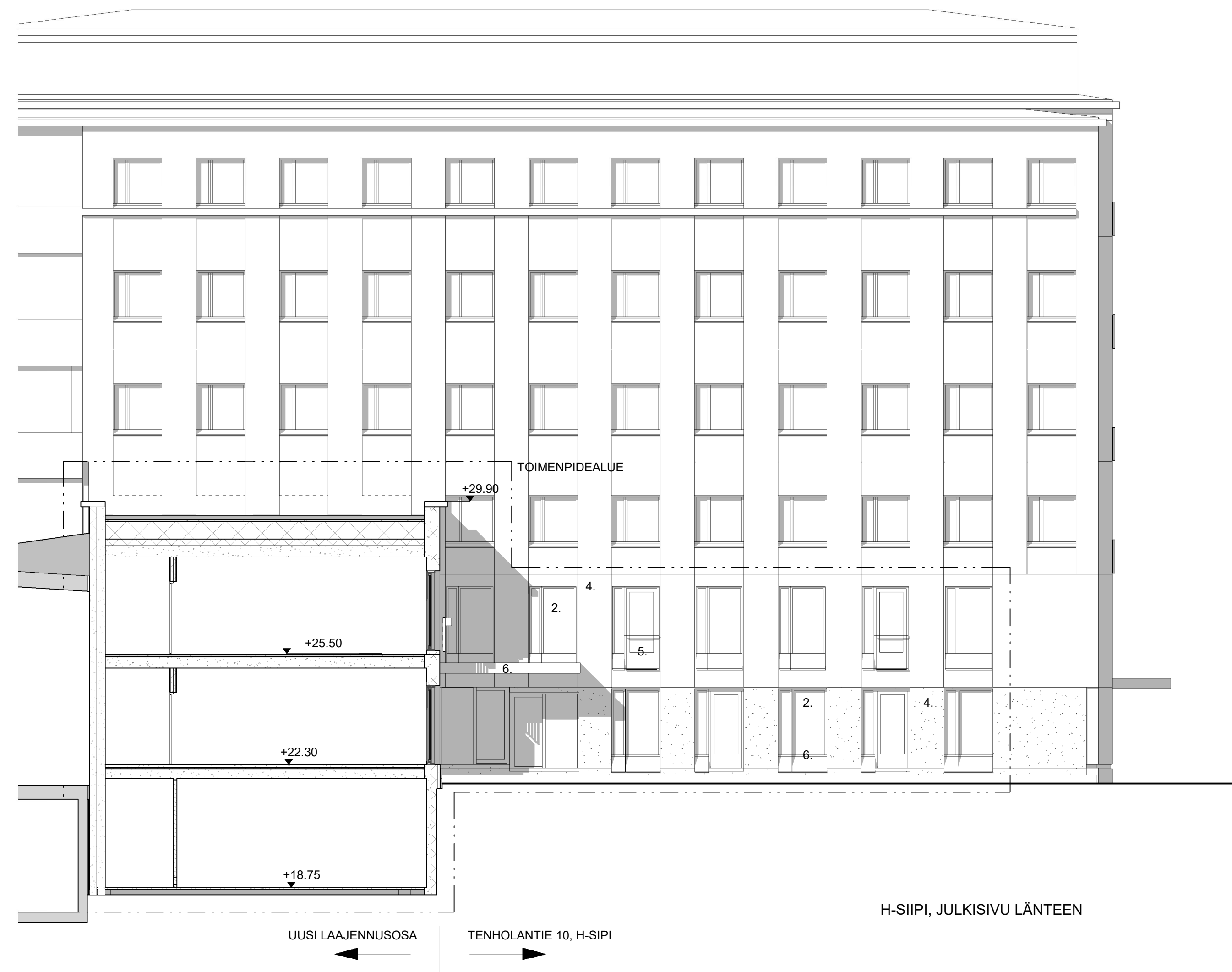
UUSI LAAJENNUSOSA TENHOLANTIE 10, VANHA RAKENNUS



JULKISIVU ITÄÄN

Tasokoordinaatio / Plankoordinaatiosystem:
 ETRS-GK25
 Korkeusjärjestelmä / Höjdsystem:
 N2000

Kuusinkangas / Kyla 16	Kortti / Tila 16729	Tuuli / Rivi 20	
Rakennustilaus LAAJENNUS JA PERUSKORJAUS			PÄÄPIIRUSTUS 10
Rakennuskohde TENHOLANTIEEN HOIVA/PALVELUKESKUS			JULKISIVUT POHJOISEEN JA ITÄÄN 1:100
TENHOLANTIE 10 00280 HELSINKI			ARK
Suunnittelijan yhteystiedot: yritys, osoite ja puhelinnumero ARKKITEHTITOIMISTO HANNU JAAKKOLA OY Tallbergin puistotie 1 00200 Helsinki p.09-696 2840 fax.09-696 28 444 e-mail: toimisto@ark-jaaakola.fi 13.8.2021			978 110

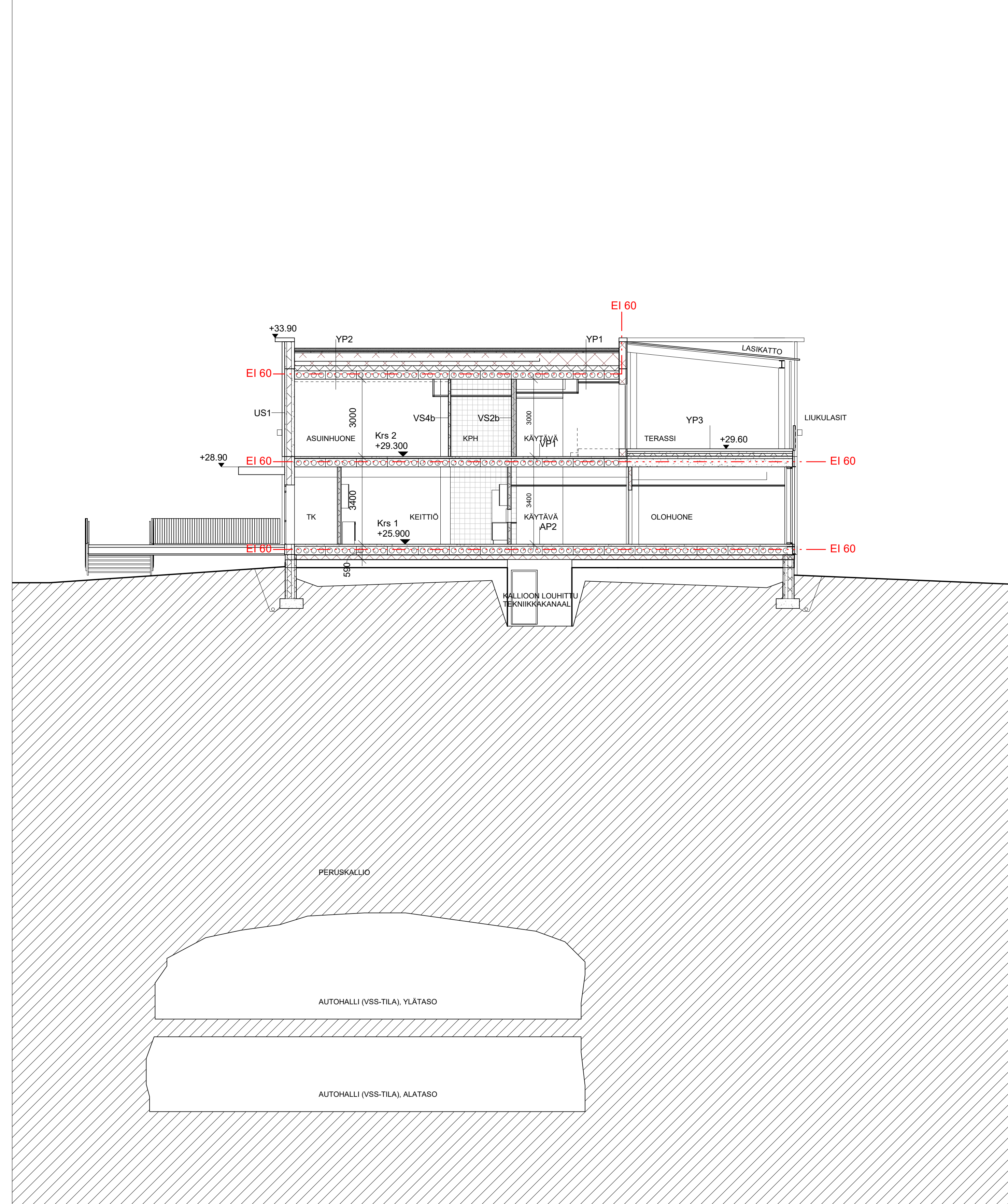
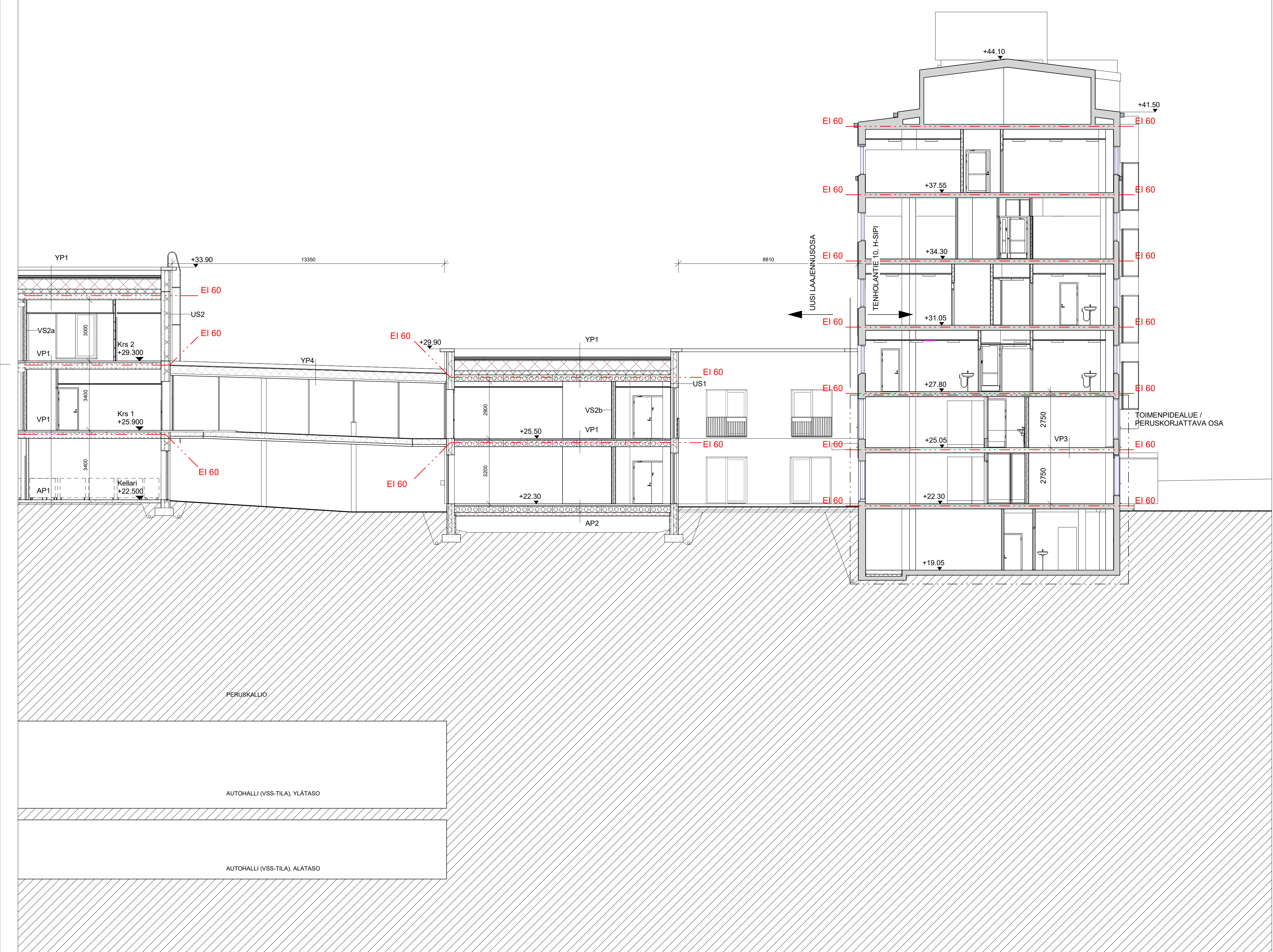


JULKISIVUMATERIAALIT:

1. PUU, PYSTYPANELOINTI, RUSKEA NT DECO 10 (PALONSUOJAKÄSITTELY)
2. LASI
3. BETONI, VAALEAN HARMAA VÄRIBETONI
4. RAPPAAUS, LUONNONVALKOINEN FESCON 735
5. TERÄS, SINKITYY/MAALATTU, VAALEA HARMAA RR40
6. PINNOITETTU PELTI/PELTISÄLE, TUMMA HARMAA RR23

Tasokoordinaatio / Plankoordinaatystem:
 ETRS-GK25
 Korkeusjärjestelmä / Höjdsystem:
 N2000

Käsitöiden / Kysä	Kortti / Itä	Torni / Rivi	
16	16729	20	
Rakennusvaihe	LAAJENNUS JA PERUSKORJAUS	PÄÄPIIRUSTUS	11
Rakennuskohde	TENHOLANTIEN HOIVA/PALVELUKESKUS	OSAJULKISIVUT	1:200
TENHOLANTIE 10 00280 HELSINKI		ARK	978
Suunnittelijan yhteystiedot: yritys, osoite ja puhelinnumero ARKKITEHTITOIMISTO HANNU JAAKKOLA OY Tallbergin puistotie 1 00200 Helsinki p.09-696 2840 fax.09-696 28 444 e-mail: toimisto@ark-jaaakola.fi 13.8.2021		111	



<p>YP1 REI60, U-arvo 0.09 W/m²K Maksusuohomatto, Broof(2) Suodinkangas, Broof(2) Salaisäleily, broof(2) Vedeneristyskerros, 3-kerroksinen, kallistus jireessä ≥1.80, Broof(2) Tasabetoni 40mm 500mm 200mm 320mm</p>	<p>YP2 REI60, U-arvo 0.09 W/m²K Pintasuojainen kumibitumikermikate, 3-kerroksinen, kallistus jireessä ≥1.80, Broof(2) Tasabetoni 40mm 500mm 200mm 320mm</p>
<p>YP3 REI60, U-arvo 0.16 W/m²K Kestopuuruilla, korotuspäät Teräsbetoni Suodinkangas 220mm XPS-solmuovieriste 10mm Salaojajatto Vedeneristysalustamerkki tai bitumikermi, kallistus jireessä ≥1.80 80mm Kalliusbetoni (100, 40mm) 320mm Ontelolaata, RAK-suunn. mukaan</p>	<p>YP4 REI60, U-arvo 0.09 W/m²K Pintasuojainen kumibitumikermikate, 3-kerroksinen, kallistus jireessä ≥1.80, Broof(2) 30mm Kova min villä 300mm Uinettu akustattoleily 140-140-100mm 5mm Säätökestävä vaneri n.80mm Karstava teräsbetoni + palosuojaus, RAK-suunn. mukaan</p>
<p>US1 REI60, U-arvo 0.17 W/m²K Puuverhoilu US1a / Pintarappaus US1b 80mm Teräsbetoni 180mm Thermisoi-eristelevy 120mm Teräsbetoni Pintamateriaali ja -käsittely ARK-suunn. mukaan</p>	<p>US2 REI60, U-arvo 0.17 W/m²K Puuverhoilu US1a / Pintarappaus US1b 80mm Teräsbetoni 180mm Thermisoi-eristelevy 180mm Teräsbetoni Pintamateriaali ja -käsittely ARK-suunn. mukaan</p>
<p>US3a REI60, U-arvo 0.17 W/m²K Ulkoeristelevy Tuuletusväli + rangat 9mm Tuuletusvälilevy 250mm Mineraalivilla + termoranika 13mm Höyrynsulkulevy Pintamateriaali ja -käsittely ARK-suunn. mukaan</p>	<p>US3b REI60, U-arvo 0.17 W/m²K Ulkoeristelevy Tuuletusväli + rangat 120mm Kingspan-eristelevy 160mm Karstava teräsbetoni 20mm Lukitussaumaa 160mm Karstava teräsbetoni Pintamateriaali ja -käsittely ARK-suunn. mukaan</p>
<p>KS3 REI60, U-arvo 0.17 W/m²K >300mm Salaojajatto Perusmuurilevy + kumibituminimatto 80mm Teräsbetoni 180mm Thermisoi-eristelevy 200mm Teräsbetoni Pintakäsittely ARK-suunn. mukaan</p>	
<p>VS1 REI60, DnT, w-luku 55dB 200mm Pintamateriaali ja -käsittely ARK-suunn. mukaan Teräsbetoni Pintamateriaali ja -käsittely ARK-suunn. mukaan</p>	<p>VS2 REI60, DnT, w-luku 57dB 12.5mm Pintamateriaali ja -käsittely ARK-suunn. mukaan 12.5mm Kipsilevy GEK13 12.5mm Kipsilevy GN13 66mm Rangka + min.villa 50mm 12.5mm Rangka + min.villa 50mm 12.5mm Kipsilevy GN13 12.5mm Kipsilevy GEK13 Pintamateriaali ja -käsittely ARK-suunn. mukaan</p>
<p>VS3 EI60, DnT, w-luku 55dB Pintamateriaali ja -käsittely ARK-suunn. mukaan 12.5mm Kipsilevy GEK13 12.5mm Kipsilevy GN13 12.5mm Kipsilevy GN13 66mm Rangka + min.villa 50mm 12.5mm Rangka + min.villa 50mm 12.5mm Kipsilevy GN13 12.5mm Kipsilevy GEK13 Pintamateriaali ja -käsittely ARK-suunn. mukaan</p>	<p>VS4 DnT, w-luku 50dB 12.5mm Pintamateriaali ja -käsittely ARK-suunn. mukaan 12.5mm Kipsilevy GEK13 66mm Rangka + min.villa 50mm 12.5mm Kipsilevy GN13 Pintamateriaali ja -käsittely ARK-suunn. mukaan</p>
<p>VS5 EI60, DnT, w-luku 52dB Pintamateriaali ja -käsittely ARK-suunn. mukaan 12.5mm Kipsilevy GEK13 12.5mm Kipsilevy GN13 95mm AKU-rangka + min.villa 95mm 12.5mm Kipsilevy GN13 12.5mm Kipsilevy GEK13 Pintamateriaali ja -käsittely ARK-suunn. mukaan</p>	<p>VS6 EI60, DnT, w-luku 44dB 130mm Tasote 4mm + pintakäsittely ARK-suunn. mukaan AKO130-seinäelementti Tasote 4mm + pintakäsittely ARK-suunn. mukaan</p>

Tasokoordinaatio / Plankoordinatsystem: ETRS-CK25
Korkeusjärjestelmä / Höjdsystem: N2000

Kaupunginosa / Kylä	Korttel / Tila	Tontti / Rint	
16	16729	20	
Rakennustyyppi	LAUJENNUS JA PERUSKORJAUS		PÄÄPIRUSTUS 10
Rakennusohje	TENHOLANTIE HOIVA/PALVELUKESKUS		LEIKKAUKSET A-A JA B-B 1:100 1:200
TENHOLANTIE 10 00280 HELSINKI			ARK 978
Suunnittelun yhteyshenkilö: Hannu Jaakkola ARKKITEHTITOIMISTO HANNU JAAKKOLA OY Talbergin puistotie 1 00200 Helsinki p.09-696 2840 fax.09-696 28 444 e-mail.tomasto@ark-jaakkola.fi 30.6.2021			112