



VIITESUUNNITELMA 14.01.2022

YLISKYLÄNTIE 2

HUONEISTOJAKAUMA, UUDISRAKENNUS:

	kpl	m2
1h+kt 29-31 m2	29	888,5
2h+kt 46,5-49 m2	7	338,0
3h+kt 55-60,5 m2	11	638,0
4-5h+kt 91 m2	1	91,0

	48	1955,5

PERHEASUNTOJAKAUMA UUDISRAKENNUKSESSA:

	kpl	m2	%
1-2h	36	1226,5	63%
3-5h	12	729	37%

OLEVAT RAKENNUKSET 1 JA 2:

	kpl	m2	%
1-2h	32	1367	42%
3-4h	24	1888	58%

	56	3255	

KOKONAISUUS, RAKENNUKSET 1, 2 JA 3

	kpl	m2	%
1-2h	68	2593,5	50%
3-5h	36	2617	50%

	104	5210,5	

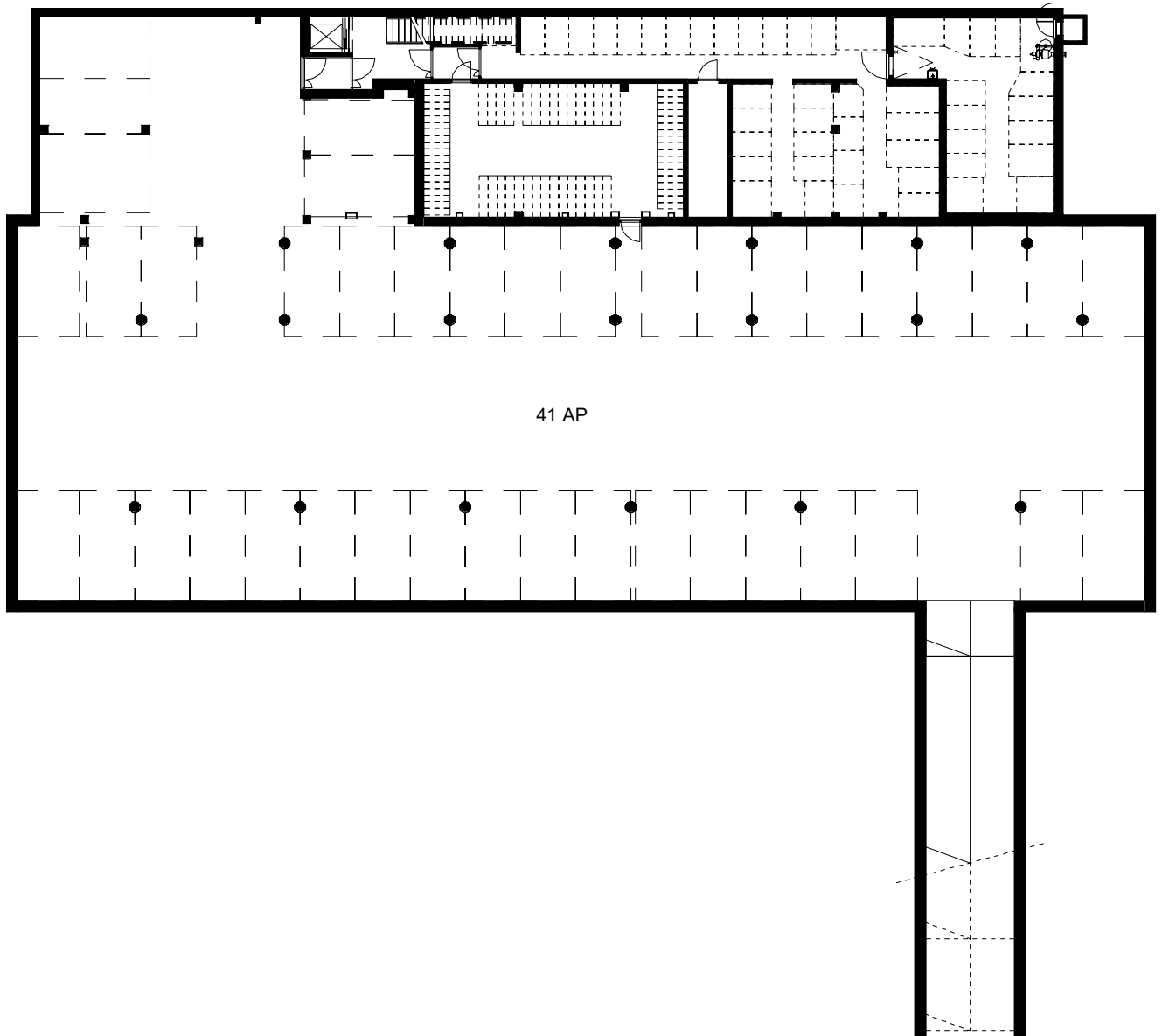
Uudisrakennuksen asuntokerrosala ilman kaavamääräysten ja MRL:n mukaisia sallittuja ylityksiä 2585 kem²
vanhojen rakennusten asuntokerrosala nykyisen kaavan sallimalla yhteistilavähennyksellä 4057 kem² (2 talossa 2
nykyistä asuntoa muutettu yhteistiloiksi (kerhotila, pesula, uvv-varasto) .

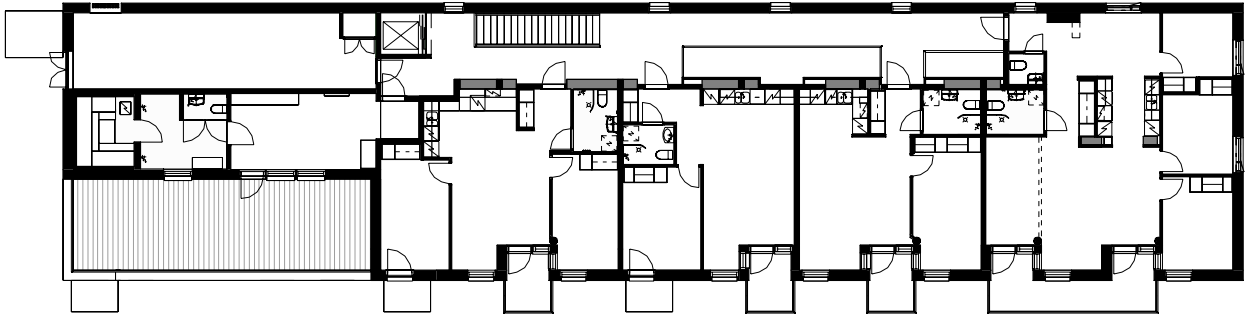
Asuntokerrosala tontilla yhteensä 6642 kem²

Autopaikkoja hallissa 41 paikkaa ja pihalla 2 paikkaa (yhteiskäyttöauton paikka ja le-paikka tai tavallinen paikka),
yhteensä 43 paikkaa.

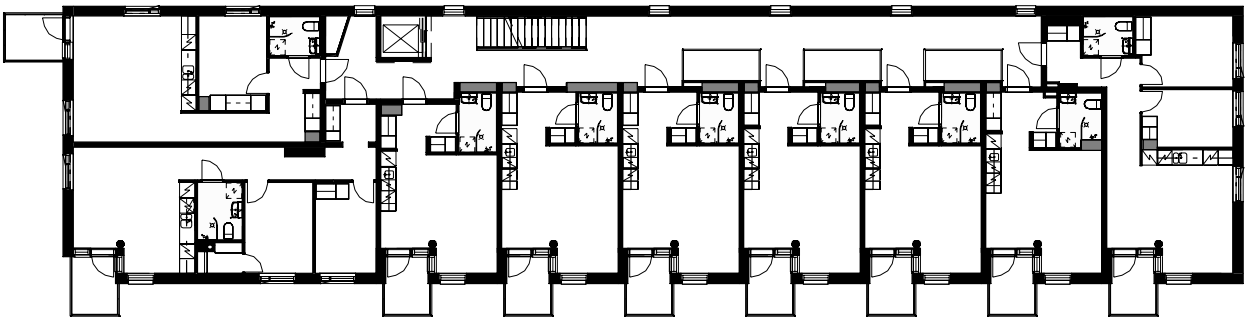
Asemakaavan mukainen tarve $6642/130=51$ ap, josta tehty seuraavat vähennykset:

- yhteiskäyttöauto -5 ap
- ylimääräisiä pyöräpaikkoja ulkoiluvälinevarastoissa 30 kpl -3 ap.

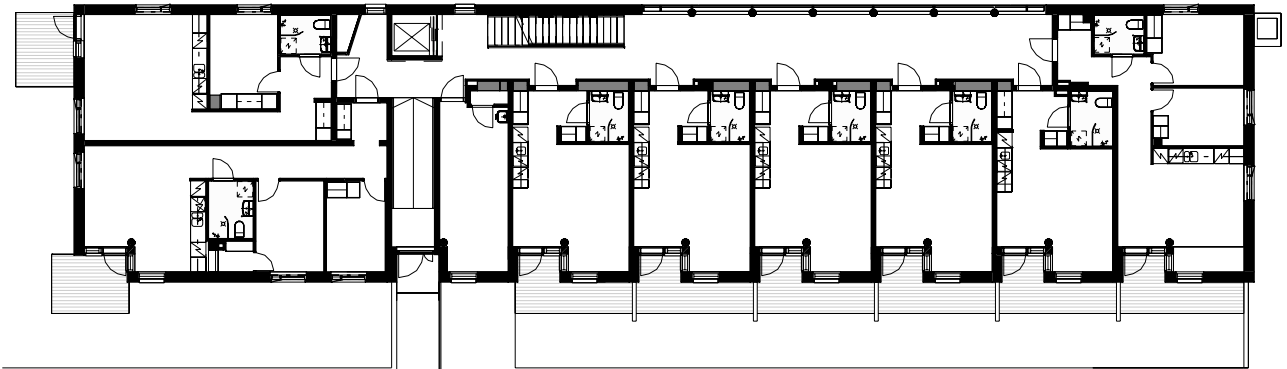




6.krs



2-5.krs

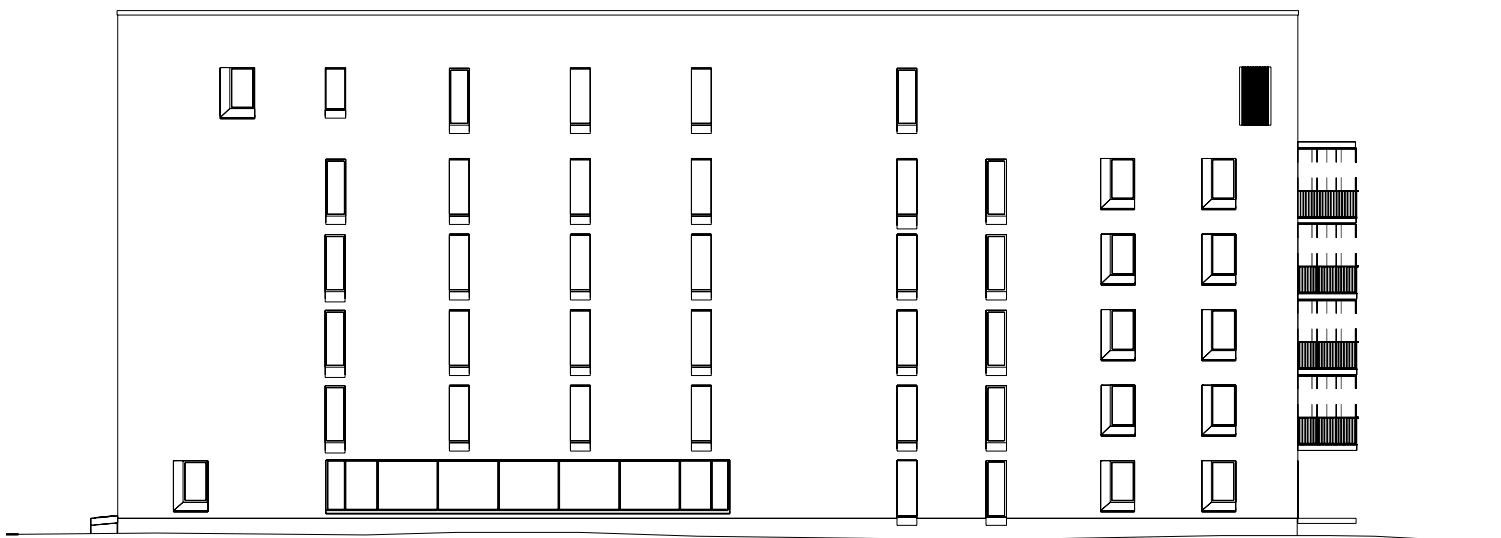


1.krs

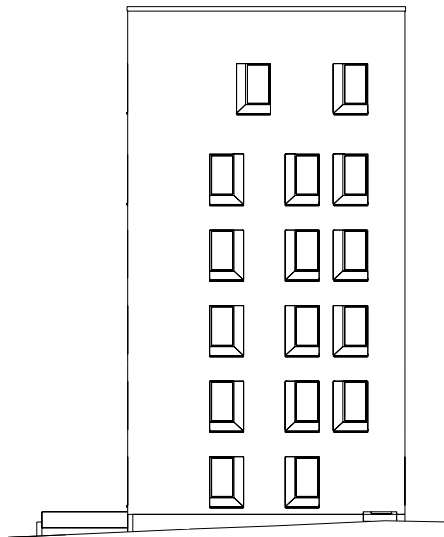
| 0 | 2 | 5 | 10 m



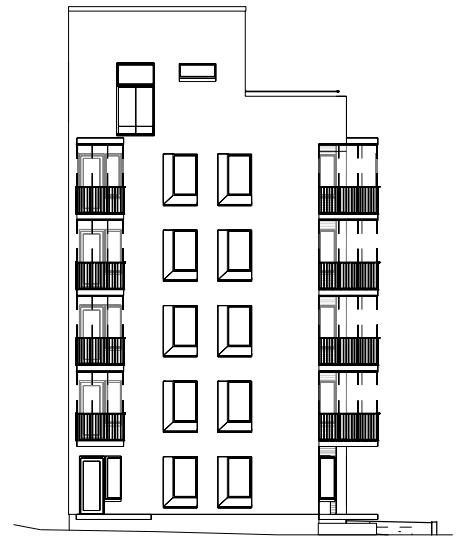
JULKISIVU ETELÄÄN



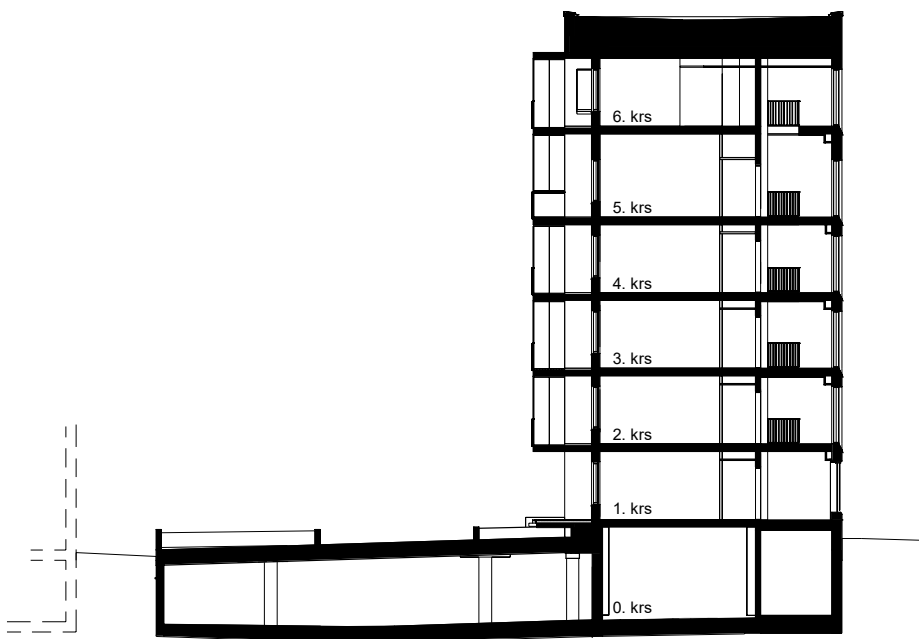
JULKISIVU POHJOISEEN



JULKISIVU ITÄÄN



JULKISIVU LÄNTEEN



LEIKKAUS

