

RAKENNUKSEN PALOLUOKKA ON P1. HUONEISTOT JA APULIAT OSASTOIDAAN EIB0, IRTAMISTOVARASTOT EIB0. ALLE 8 m PÄÄSSÄ NAAPURITONTIN RAKENNuksesta OLEVA NURKKA OSASTOIDAAN EIB0 MOLEMMINPUOLISTA PALOA VASTAAN.

PORRASHUONEISSA JA POISTUMISTIELLÄ SÄHKÖOHJOTETTU KOTELOIDAAN EIB0.

RAKENNUKSESSA ON KESKITETTY KONEELLINEN TUULO- JA POISTUMANVAIHTO.

HUONEISTOT VARUSTETAAN VERKKOVIRTAAN LIITETTYLLÄ PALOVAIRAITIMILLA, 1 / ALKAVA 80 m². JOS KÖKUN LASIN ALAREUNA ON ALLE 700 mm ETÄISYYDELLÄ LATTIASTA, KÄYTETÄÄN TURVALASIA.

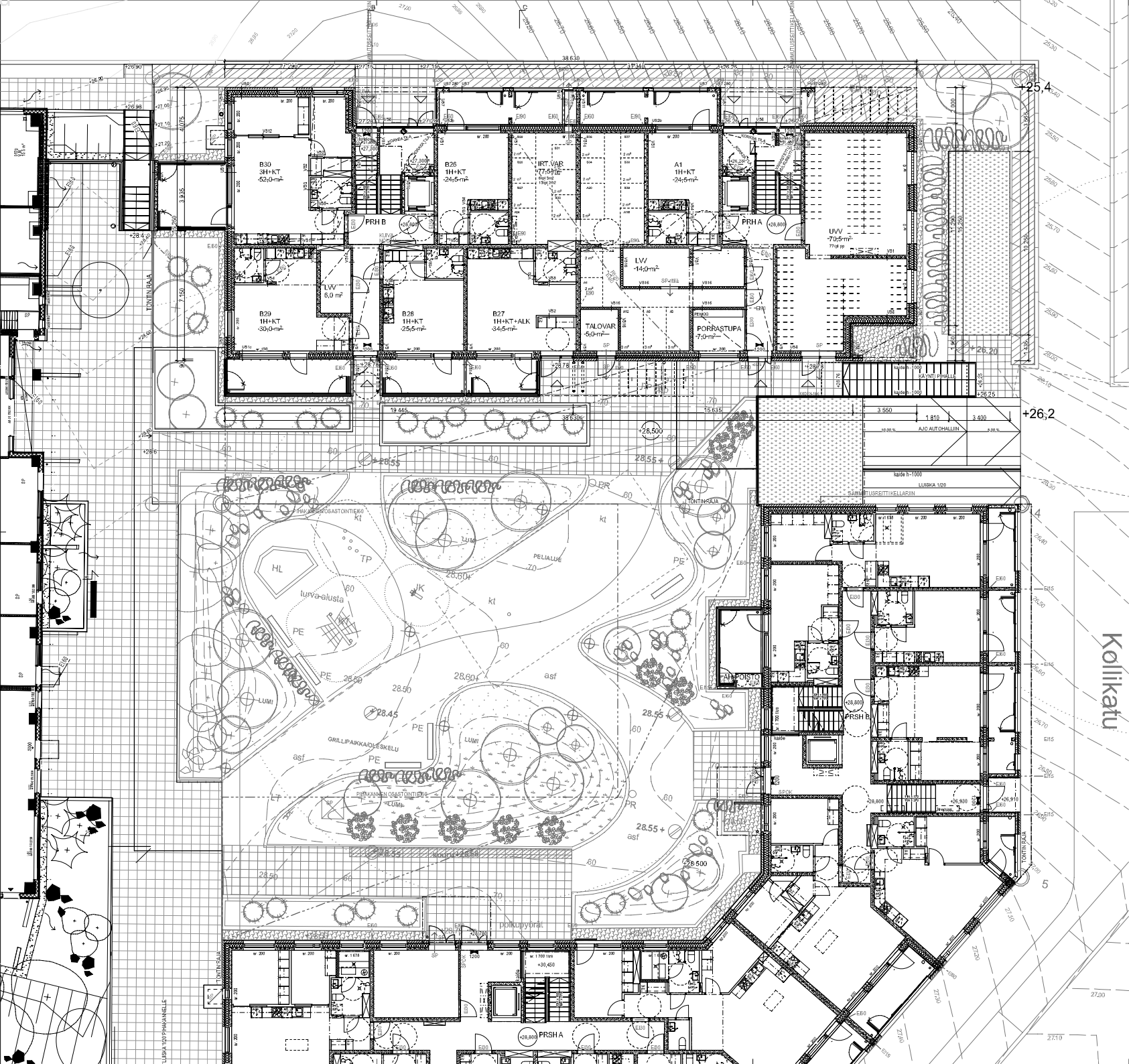
HISSIN KORIN KOKO 1100 X 1400, OVEN VAPAALEIYYS 900 mm. OVIKUKKOJEN VAPAALEIYYS ON VÄHINTÄÄN 800 mm. KYNNYKSIEN KORKEUS ON KORKEINTAAN 20 mm.

ASUNTOJEN PARVEKKEIDEN KATTEIDEN KORKEUS VÄH. 1000mm VALMISTAMINEN LATTIAPINNASTA. PORTAIDEN JA PORRASHUONEIDEN SEIKÄ SAUNAOSASTON PARVEKKEEN KATTEEN KORKEUS ON 1200 VALMISTAMINEN LATTIAPINNASTA.

ASUNTOJEN PARVEKKEET SUUNNITELLAAN NIIN, ETTÄ NIIHIN VOIDAAN JÄRJESTÄÄ ESTEETON PÄÄSY PUUTRALLIN AVULLA.

KYLPPYHUONEISSA JAWC-TILOISSA ON LATTIAKAIVOT, KALLISTUS 1:80 JA KAIVON LAHELLÄ 1:50.

Kaupunginosa/kuva 17 Pasiila	Korttelin/kuva 17131	Tontin/kuva 4	Vianomaisen alkuperäisen tilan väen	
Epäsuoritusaste Uudisrakennus	Korkeuskerroin N2000		Prinssi/kuva Pääpiirustus	Juoksu, m ²
Siirtomäärä/kuva As Oy Helsingin Gloria/As Oy Helsingin Lumina Kolkkatu 4 00240 Helsinki			Prinssi/kuva Kellankerrokset	Mittakaava 1:75,
A S ARKITEHDIT OGITA & HOKKO OY Munkkiniemi 00030, 04 YKS 010004444 www.arkitehdit.fi	Projektinumero 20026			Muutos
Päiväys 18.12.2020	Suunnittelija Vastuunhenkilö Timo Uraia arkkitehti SAFA		Suunnitelman ja piirustuksen numero AR 03-01	



RAKENNUKSEN PALOJOUKOKO ON P1. HUONEISTOT JA APULIAT OSASTOIDAAN EIB0, IRTAMISTOVARASTOT EIB0. ALLE 8 m PÄÄSSÄ NAAPURITONTIN RAKENNUKSESTA OLEVA NURKKA OSASTOIDAAN EIB0 MOLEMMINPUOLISIA PALOA VASTAAN.

PORRASHUONEISSA JA POISTUMISTEILLÄ SÄHKÖJOHDOT KOTELOIDAAN EIB0.

RAKENNUKSESSA ON KESKITETTY KONEELLIINEN TUULO- JA POISTOLMANVAIHTO.

HUONEISTOT VARUSTETAAN VERKKOVIIRITÄN LIITETTYLLÄ PALOVAROITTIMILLA, 1/ALKAVA 80 m².

JOS RÖKUNAN LASIN ALAREUNA ON ALLE 700 mm ETÄISYYDELLÄ LATTIASTA, KÄYTÄÄN TURVALASIA.

HISSIN KORIN KOKO 1100 X 1400, OVEN VAPAALEVEYS 900 mm.

OVI-ALUKOJEN VAPAALEVEYS ON VÄHINTÄÄN 800 mm. KYNNYKSIEN KORKEUS ON KORKEINTAAN 20 mm.

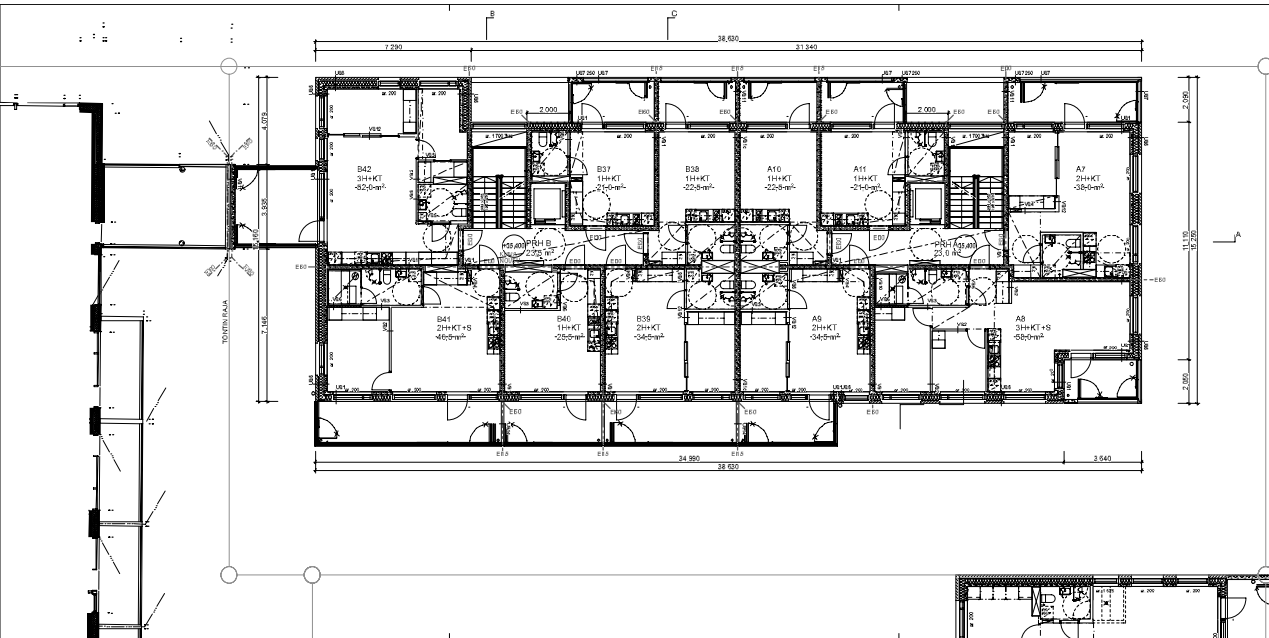
ASUNTOJEN PARVEKKEIDEN KATTEIDEN KORKEUS VÄH. 1000mm VALMISTIA PARVEKKEEN LATTIAPINNASTA. PORTAIDEN JA PORRASHUONEIDEN SEIKÄ SAUNAOSTASTON PARVEKKEEN KATTEEN KORKEUS ON 1200 VALMISTIA LATTIAPINNASTA.

ASUNTOJEN PARVEKKEET SUUNNITELLAAN NIIN, ETTÄ NIIHIN VOIDAAN JÄRJESTÄÄ ESTEETÖN PÄÄSY PAUTERALLIN AVULLA.

KYLÄHUONEISSA JAWC-TILOISSA ON LATTIAKÄVOT, KALLISTUS 1:80 JA KAIVON LAHELLA 1:50.

Kollikatu

Kaupunginosa/kuja 17 Pasila	Korttelin/ia 17131	Tontin/ia 4	Vianomaisen alkusubstanssivaihto vaiten	
Rakennuslupajärjestelmä Uudisrakennus	Luokitus/luokitus N2000	Korkeus/kerroksia 4	Pinnilliset Pääpintaus	Juokse, m ²
Maanomistajan nimi ja osoite As Oy Helsingin Gloria/As Oy Helsingin Lumina Kollikatu 4 00240 Helsinki	Projektiluokitus 1. kerros	Projektiluokitus 1. kerros	Maanomistajan nimi ja osoite 1. kerros	Mittakaava 1:100,
A S & H	ARKITEHDIT SENA & HORTO OY Johanneskatu 20 D, 00100 Helsinki	Projektiluokitus 20325	Projektiluokitus 20325	Muuta
Päiväys 18.12.2020	Suunnittelija Vastuunhenkilö	Projektiluokitus 20325	Suunnittelija ja piirustuksen numero AR 03-02	Muuta



RAKENNUKSEN PALLOIUKKA DN P1: HUONEISTOT JA APULIAT OSAITODIINAN EN5, RTAMISTOVAARAOSTOT EN5, ALLE E:n TÄSISÄ MAARKURITONTTI RAKENNUKSESTA OLEVAN TURVAKKA OSAITODIINAN EN5 MOLEMMINPUOLISTA PALOA VASTAAN

PÖRRASHUONEISSA JA POISTUMISTEILÄ SÄHKÖJOHDOT KOTELOIDAAN E100.

RAKENNUKSESSA DN KESKITETTY KONEELLINEN TULO- JA POISTOLMANVAHTO.

HUONEISTOT VARUSTETAAN VERKKOVIRTAAN LIITETTYLLÄ PALOVAROITTIMILLA 11 ALKAVA 60 #2.

JOS IKKUNAN LASIN ALAREUNA DN ALLE 700 mm ETAISYTYDELLÄ LATTIASTA KÄYTETÄÄN TURVALASIA.

HISSIN KORIN KOKO 1100 X 1400, OVIEN VAPAALEIYYS 900 mm.

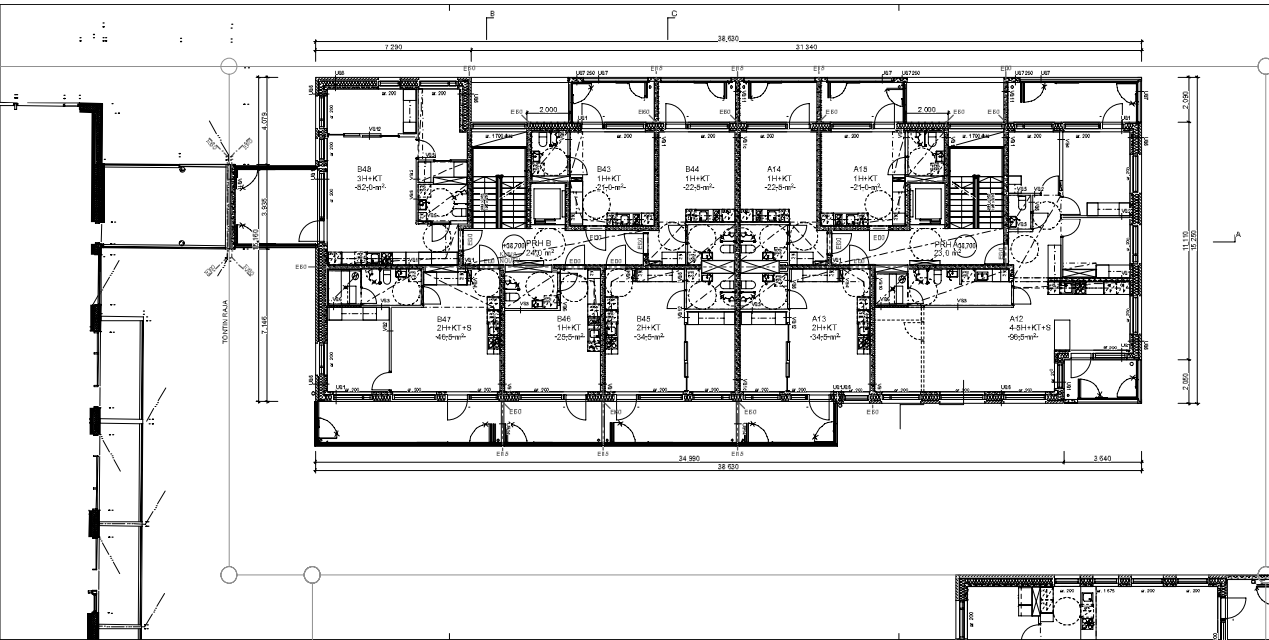
OVIKÄYKÖJEN VAPAALEIYYS DN VÄHINTÄÄN 800 mm, KYNYKSEN KORKEUS DN KORKEINTAAN 20 mm.

ASUINTUJEN PARVEKKEIDEN KATTEIDEN KORKEUS VÄH. 1000mm VALMISTA PARVEKKEEN LATTIAPINNASTA. PÖRRÄIDEN JA KORIRAKUUNTEIDEN SEKÄ SALIINAOSTON PARVEKKEIDEN KATTEEN KORKEUS DN 1200 VALMISTA LATTIAPINNASTA.

ASUINTUJEN PARVEKKEET SUUNNITELLAAN NIIN, ETTÄ NIIHEN VOIDAAN JÄRJESTÄÄ ESTEETON PÄÄSY PUOTRALLIN AVULLA.

KYLPPHUONEISSA JA WC-TILOISSA DN LATTIKAANVOT, KALLISTUS 1:80 JA KÄYVÖN LÄHELLÄ 1:50.

Projekti 17 Pääsisä	Talon N:o 1733	Talon N:o 4	Yhteistyökumppani Saksan
Rakennuttaja Lipstick Oy	Rakennuttajan 17010	Arkkitehti Pöytäkirja	Arkkitehti Matti Mäkelä
Rakennuttajan nimi As Oy Helsingin Gloria/As Oy Helsingin Lumina	Kohde Kohde 4	Rakennusvaihe 3. kerran	Mittakaava 1:100
00240 Helsinki			
A S S & H	Arkkitehti Arkkitehti	Projektin nimi 20025	
Päiväys 16.12.2020	Viikot Time Uraa	Arkkitehti SAF-A	Arkkitehti AR 03-04



RAKENNUKSEN PALLOIUKKA DN P1: HUONEISTOT JA APULAT OSAITODIIN ENO, RTAMISTOVAARASTOT E90, ALLE E:n TÄSISÄ MAARKORTIN RAKENNUKSESTA OLEVAN TURKKA OSAITODIIN ENO MOLEMMINPUOLISTA PALOA VASTAAN

PÖRRASHUONEISSA JA PÖISTUMITTEILLA SÄHKÖJOHDOT KOTELDIDAAN E100.

RAKENNUKSESSA DN KESKITETTY KONEELINEN TULO- JA PÖISTOLMANVAHTO.

HUONEISTOT VARUSTETAAN VERKKOVIRTAAN LIITETTYLLÄ PALOVAROITTIMILLA 11 ALKAVA 60 #2.

JOS IKKUNAN LASIN ALAREUNA DN ALLE 700 mm ETÄISYYDELLÄ LATTIASTA KÄYTETÄÄN TURVALASIA.

HISSIN KORIN KOKO 1100 X 1400, OVEN VAPAALEIYYS 900 mm.

OVAIKKOLEN VAPAALEIYYS DN VÄHINTÄÄN 800 mm, KYNNYKSEN KORKEUS DN KORKEINTAAN 20 mm.

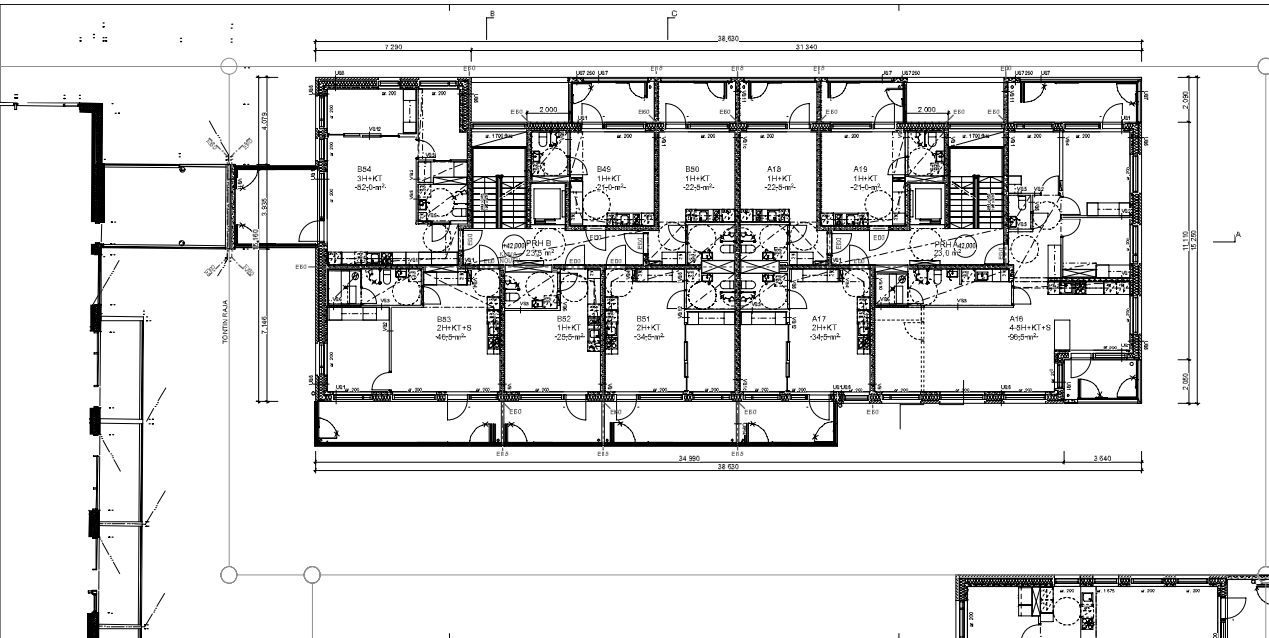
ASUINTUEN PARVEKKEIDEN KATTEIDEN KORKEUS VÄH. 1000mm VALMISTA PARVEKKEEN LATTIAPINNASTA. PÖRTÖIDEN JA KORNAKRUUNEDEN SEKA SAUMASASTON PARVEKKEIDEN KATTEEN KORKEUS DN 1200 VALMISTA LATTIAPINNASTA.

ASUINTUEN PARVEKKEET SUUNNITELAAN NIIN, ETTÄ NIHN VOIDAAN JÄRJESTÄÄ ESTEETON PÄÄSY PUOTRALLIN AVULLA.

KYLPPHUONEISSA JA WC-TILOISSA DN LATTIKAANOT, KALLISTUS 1:80 JA KÄYDÖN LÄHELLÄ 1:50.

Projekti 17 Pääsisä	toiminta 7737	toiminta 7737	Viraston sisäministeriön hallinto
Ilmoitusnumero 1102010	Ilmoitusnumero 1102010	Ilmoitusnumero 1102010	Asiointi 1102010
As Oy Helsingin Gloria/As Oy Helsingin Lumina Kohde 4 00240 Helsinki	As Oy Helsingin Gloria/As Oy Helsingin Lumina Kohde 4 00240 Helsinki	As Oy Helsingin Gloria/As Oy Helsingin Lumina Kohde 4 00240 Helsinki	Asiointi 1102010
A S S & H	As Oy Helsingin Gloria/As Oy Helsingin Lumina Kohde 4 00240 Helsinki	As Oy Helsingin Gloria/As Oy Helsingin Lumina Kohde 4 00240 Helsinki	Asiointi 1102010
Päiväys 16/12/2020	As Oy Helsingin Gloria/As Oy Helsingin Lumina Kohde 4 00240 Helsinki	As Oy Helsingin Gloria/As Oy Helsingin Lumina Kohde 4 00240 Helsinki	Asiointi 1102010

AR 03-05



RAKENNUKSEN PALLOIUKKA DN P1: HUONEISTOT JA APULIAT OSAITODIIN ENO, RTAMISTOVAARAOST ESO, ALLE E:n TALESSA MAARKURITONTTI RAKENNUKSESTA OLEVAN HUOKKA OSAITODIIN ENO MOLEMMINPUOLISTA PALOA VASTAAN

PORRAHUONEISSA JA POISTUMISTEILILLA SÄHKÖJOHDOT KOTELOIDAAN E100.

RAKENNUKSESSA DN KESKITETTY KONEELINEN TULO- JA POISTOLMANVAIHTO.

HUONEISTOT VARUSTETAAN VERKKOVIRTAAN LIITETTYLLÄ PALOVAROITTIMILLA, 1 ALKAVA 60 #2.

JOS IKKUNAN LASIN ALAREUNA DN ALLE 700 mm ETÄISYYDELLÄ LATTIASTA KÄYTETÄÄN TURVALASIA.

HISSIN KORIN KOKO 1100 X 1400, OVIEN VAPAALEIYYS 900 mm.

OVIÄIKKÖLEHJÄN VAPAALEIYYS DN VÄHINTÄÄN 800 mm, KYNNYKSEN KORKEUS DN KORKEINTAAN 20 mm.

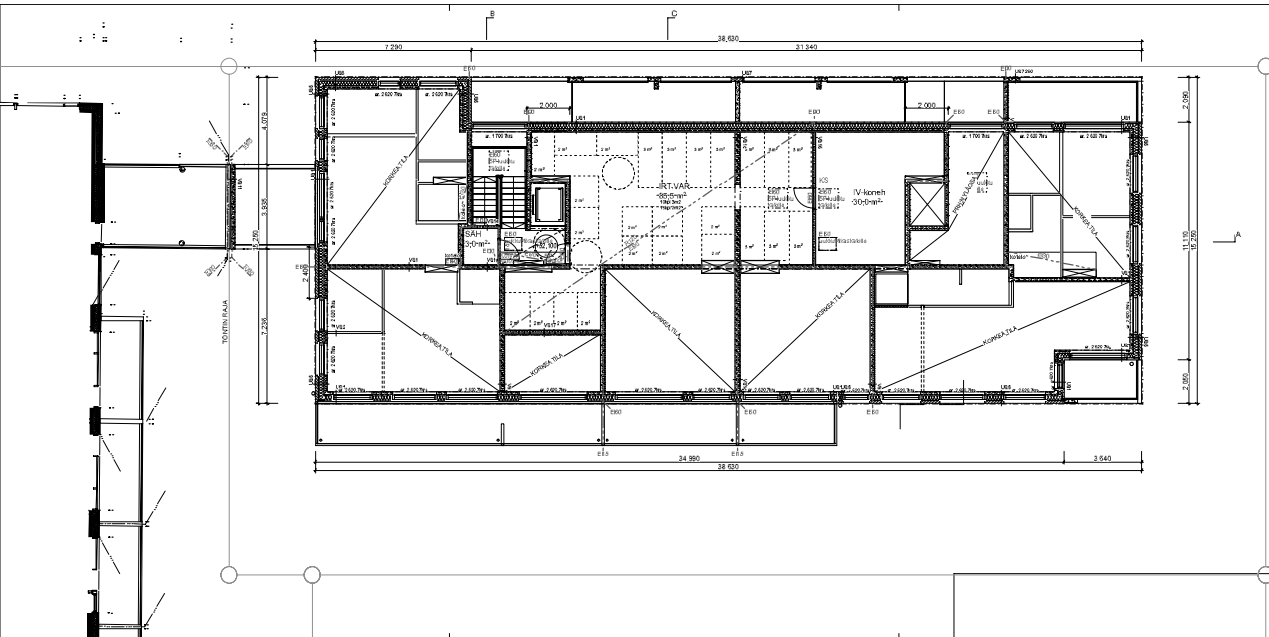
ASUINTUJEN PARVEKKEIDEN KATTEIDEN KORKEUS VÄH. 1000mm VALMISTA PARVEKKEEN LATTIAPINNASTA.

PORTAIDEN JA KORRAUSHUONEIDEN SEKÄ SAUNASALON PARVEKKEIDEN KATTEEN KORKEUS DN 1200 VALMISTA LATTIAPINNASTA.

ASUINTUJEN PARVEKKEET SUUNNITELLAAN NIIN, ETTÄ NIIHEN VOIDAAN JÄRJESTÄÄ ESTEETON PÄÄSY PUOTRALLIN AVULLA.

KYLPPHUONEISSA JA WC-TILOISSA DN LATTIKAANVOT, KALLISTUS 1:80 JA KÄYDÖN LÄHELLÄ 1:50.

Projekti 17 Pääsisä	Talon N:o 7737	Talon N:o 4	Yhteistyökumppani Satakunta
Rakennuttaja Lipstick Oy	Projekti 17010	Projekti Pohjoisranta	Alue N:o Metsämaa
Rakennuttajan nimi As Oy Helsingin Gloria/As Oy Helsingin Lumina	Kohde Kohde 4	Paikanne 5. karras	Mittakaava 1:100
00240 Helsinki			
A S Satakunta	Arkkitehti Satakunta	Projekti 20025	Alue N:o Metsämaa
Päiväys 16.12.2020	Yhteistyökumppani Time Urita arkkitehti SAF-A	Projekti 20025	Mittakaava 1:100
			AR 03-06



RAKENNUKSEN PALOLUOKKA DN P1: HUONEISTOT JA APUTILAT OSAITOIDAAN E90, IRTAMISTOVARAUSTOT MOLEMMINPUOLISTA PALOA VASTAAN

PÖRRASHUONEISSA JA POISTUMISTEILILLA SÄHKÖJOHDOT KOTELOIDAAN E100.

RAKENNUKSESSA DN KESKITETTY KONEELINEN TULO- JA POISTOLMANVAHTI.

HUONEISTOT VARUSTETAAN VERKKOVIRTTAAN LIITETYLLÄ PALOVAROITTIMILLA, 1 ALKAVA 60 #2.

JOS IKKUNAN LASIN ALAREUNA DN ALLE 700 mm ETÄISYYDELLÄ LATTIASTA KÄYTETÄÄN TURVALASIA.

HISSIN KORIN KOKO 1100 X 1400, OVIEN VAPAALEVEYS 800 mm.

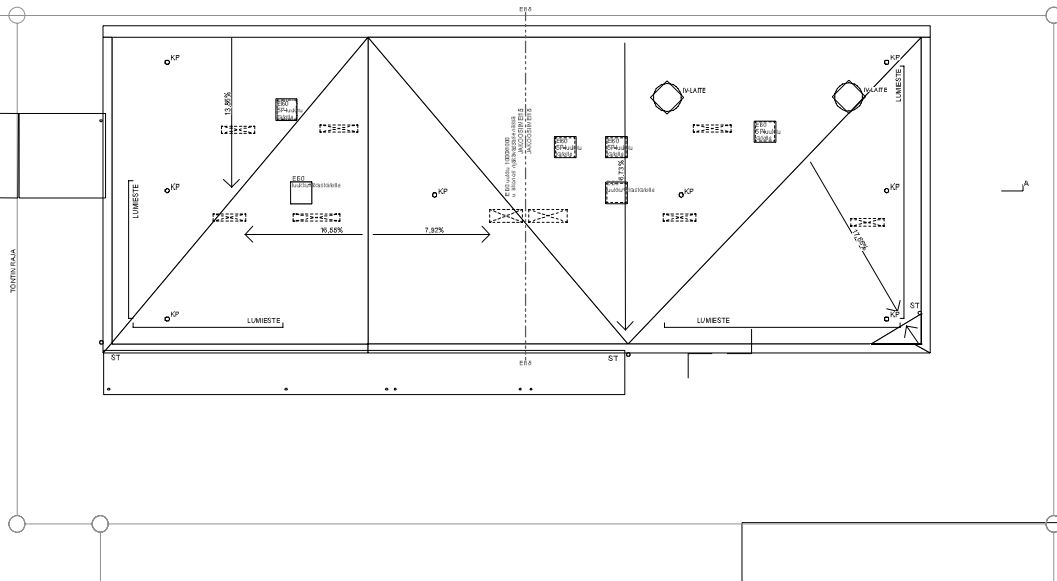
OVIÄIKKÖLEHJÄN VAPAALEVEYS DN VÄHINTÄÄN 800 mm, KYNYKSEN KORKEUS DN KORKEHTAAN 20 mm.

ASUINTUEN PARVEKKEIDEN KATTEIDEN KORKEUS VÄH. 1000mm VALMISTA PARVEKKEEN LATTIAPINNASTA. PORTAIDEN JA KORIRUUKUJEDEN SEKA SAUMADASTON PARVEKKEIDEN KATTEEN KORKEUS DN 1200 VALMISTA LATTIAPINNASTA.

ASUINTUEN PARVEKKEET SUUNNITELLAAN NIIN, ETTÄ NIIHEN VOIDAAN JÄRJESTÄÄ ESTEETÖN PÄÄSY PUOTRALLIN AVULLA.

KYLPIHUONEISSA JA WC-TILOISSA DN LATTIKAANOT, KALLISTUS 1:80 JA KÄYVÖN LÄHELLÄ 1:50.

Projekti 17 Pääsis	10/16/2020 17.12.20	10/16/2020 17.12.20	Yhteistyösuhteiden hallinta
Ilmoitusnumero 10000000000000000000	10000000000000000000	10000000000000000000	Asiointi
Ilmoitusnumero 10000000000000000000	10000000000000000000	10000000000000000000	Asiointi
As Oy Helsingin Gloria/As Oy Helsingin Lumina Kohde 4 00240 Helsinki			Ulkakokona 1:100
A S S & H	Arkkitehti Arkkitehti	Arkkitehti Arkkitehti	
Päiväys 16.12.2020	16.12.2020	16.12.2020	AR 03-09



RAKENNUKSEN PALOLUOKKA DN P1. HUONEISTOT JA APUTILAT DRASOIDAAN E90, IRTAMISTOVARAUSTOT E90, ALLE 8 m PÄISESSÄ MAARKORTONIN RAKENNUKSESTA OLEVAN HUOKKA DRASOIDAAN E90 MOLEMMINPUOLISTA PALOA VASTAAN.

PÖRRASHUONEISSA JA PQISTUMISTEILLA SÄHKÖJOHDOT KOTELOIDAAN E100.

RAKENNUKSESSA DN KESKITETTY KONEELINEN TULO- JA PQISTOLMANVAIHTO.

HUONEISTOT VARUSTETAAN VERKKOVIRTAAN LIITETYLLÄ PALOVAROITIMILLA, 11 ALKAVA 60 m².

JOS IKKUNAN LÄSN ALAREUNA DN ALLE 700 mm ETÄISYYDELLÄ LATTIASTA KÄYTETÄÄN TURVALASIA.

HISSIN KOKIN KOKO 1100 X 1400, DVEN VAPAALEVEYS 900 mm.

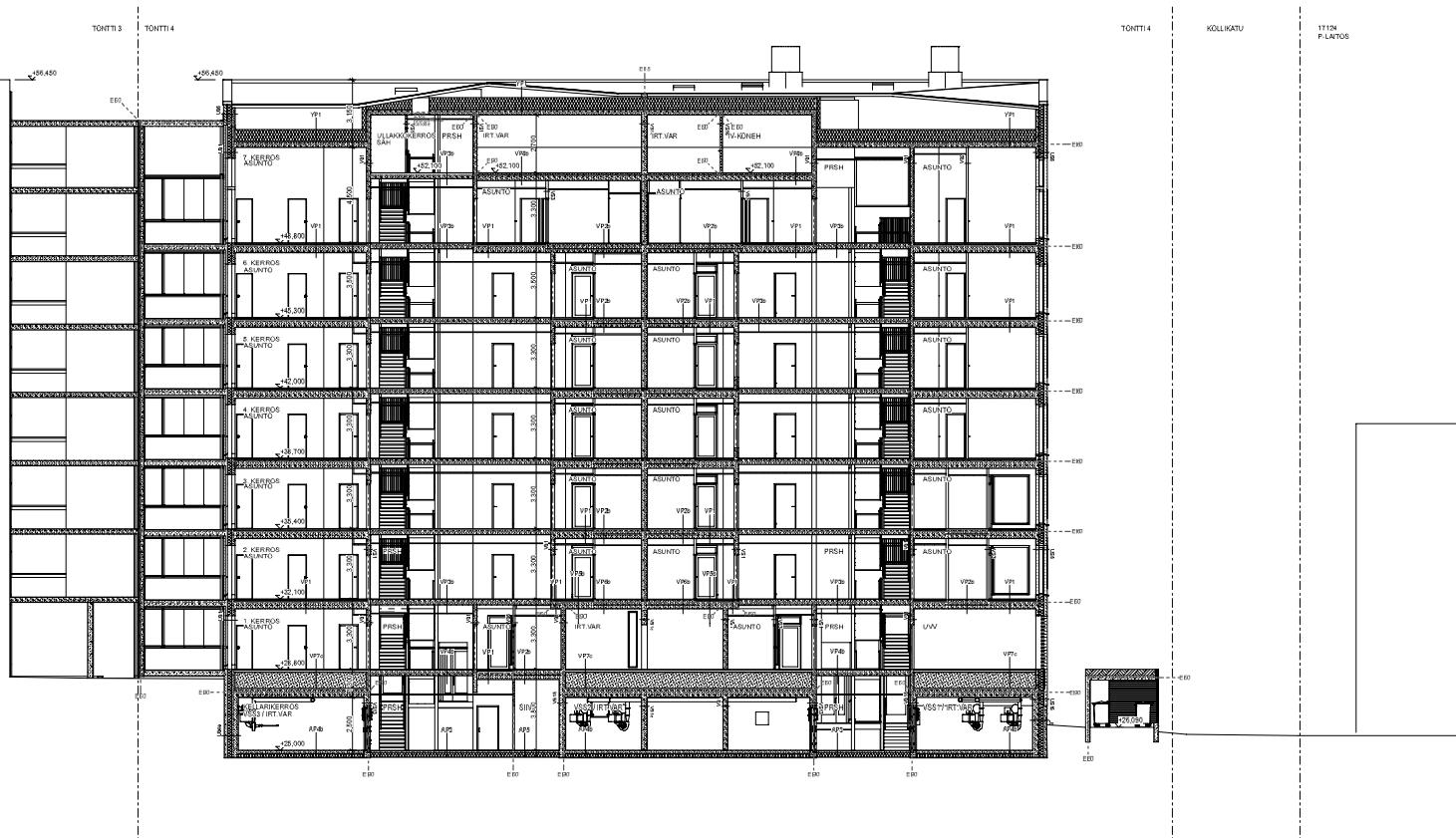
DYVAIKKOJEN VAPAALEVEYS DN VÄHINTÄÄN 800 mm, KYNNYKSEN KORKEUS DN KORKEHTAAN 20 mm.

ASUINTUJEN PARVEKKEIDEN KATTEIDEN KORKEUS VÄH. 1000mm VALMISTA PARVEKKEEN LATTIAPINNASTA. PÖRRÄIDEN JA KORRAKSHUONEIDEN SEKÄ SAUNAOSTON PARVEKKEIDEN KATTEEN KORKEUS DN 1200 VALMISTA LATTIAPINNASTA.

ASUINTUJEN PARVEKKEET SUUNNITELAAN NIIN, ETTÄ NIIHIN VOIDAAN JÄRJESTÄÄ ESTEETON PÄÄSY PUUTRALLIN AVULLA.

KYLPPHUONEISSA JA WC-TILOISSA DN LATTIKAANOT, KALLISTUS 1:80 JA KÄYNN LÄHELLEÄ 1:50.

Projekti 17 Pääsisä	toimitus 7/23	toimisto 4	työsuojelu 1/2020	työsuojelu 1/2020	työsuojelu 1/2020
As Oy Helsingin Gloria/As Oy Helsingin Lumina Kohde 4 00240 Helsinki	As Oy Helsingin Gloria/As Oy Helsingin Lumina Kohde 4 00240 Helsinki	As Oy Helsingin Gloria/As Oy Helsingin Lumina Kohde 4 00240 Helsinki	As Oy Helsingin Gloria/As Oy Helsingin Lumina Kohde 4 00240 Helsinki	As Oy Helsingin Gloria/As Oy Helsingin Lumina Kohde 4 00240 Helsinki	As Oy Helsingin Gloria/As Oy Helsingin Lumina Kohde 4 00240 Helsinki
Arkkitehti A S & H	Arkkitehti A S & H	Arkkitehti A S & H	Arkkitehti A S & H	Arkkitehti A S & H	Arkkitehti A S & H
Päiväys 16.12.2020	Laatija Timo Urtala	Arkkitehti SAFA	Arkkitehti SAFA	Arkkitehti SAFA	Arkkitehti SAFA
Kuvaus AR 03-10					Arkkitehti SAFA



Arkkitehtitoimisto T. Pajala	Korkeus 17,75	Tontin nro 4	Yrityksen nimi As Oy Helsingin Gloria/As Oy Helsingin Lumina Kollikatu 4 00240 Helsinki	Yrityksen sijainti Kollikatu 4 00240 Helsinki	Asunon nro 04-01
Yhteyshenkilö P. Pajala	Yhteyshenkilön nimi P. Pajala	Yhteyshenkilön puhelinnumero 09 251 2000	Yhteyshenkilön sähköposti p.pajala@tpp.fi	Yhteyshenkilön osoite Kollikatu 4 00240 Helsinki	Yhteyshenkilön työnro 04-01
Arkkitehti A. S. & H.	Arkkitehtitoimiston nimi Arkkitehtitoimisto A. S. & H.	Arkkitehtitoimiston osoite Kollikatu 4 00240 Helsinki	Arkkitehtitoimiston puhelinnumero 09 251 2000	Arkkitehtitoimiston sähköposti a.s.&h@tpp.fi	Arkkitehtitoimiston työnro 04-01
Arkkitehtitoimiston nimi Arkkitehtitoimisto A. S. & H.	Arkkitehtitoimiston osoite Kollikatu 4 00240 Helsinki	Arkkitehtitoimiston puhelinnumero 09 251 2000	Arkkitehtitoimiston sähköposti a.s.&h@tpp.fi	Arkkitehtitoimiston työnro 04-01	Arkkitehtitoimiston nimi Arkkitehtitoimisto A. S. & H.

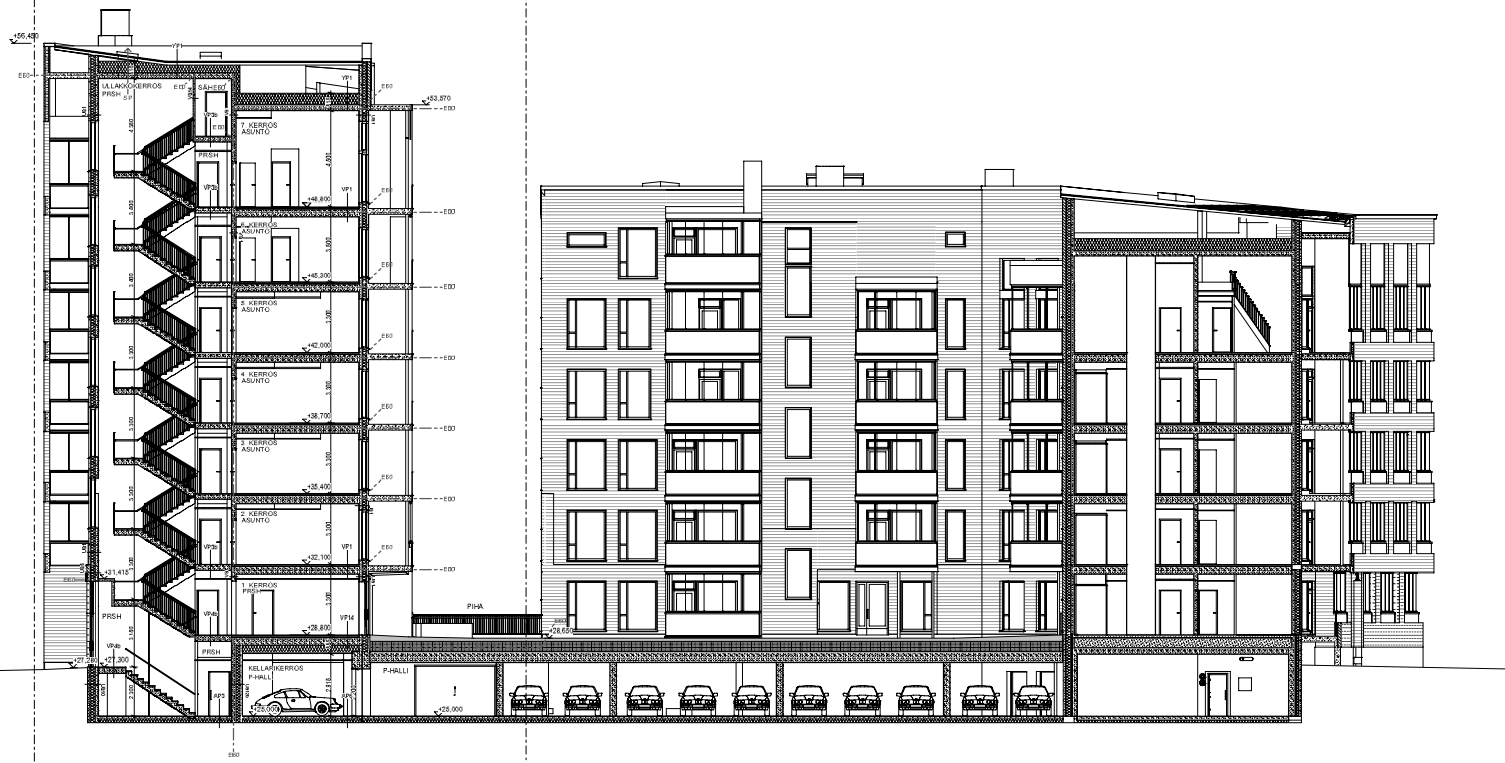
171231

KOLLIPOIKU

TONTTI 4

TONTTI 4

TONTTI 1



Arkkitehtitoimisto T. Pajala	Kortin nro 171231	Tontin nro 4	Yrityksen nimi As Oy Helsingin Gloria/As Oy Helsingin Lumina
Yhteyshenkilö Lipponen, Antti	Projektiin nimi I. KORTTI	Projekti Pohjoisranta	Yhteyshenkilö Miettinen, Mikko
As Oy Helsingin Gloria/As Oy Helsingin Lumina Kollikatu 4 00240 Helsinki	Projekti Kortti 4	Yhteyshenkilö Miettinen, Mikko	Yhteyshenkilö Miettinen, Mikko
A S & H	Yhteyshenkilö Miettinen, Mikko	Projektiin nimi I. KORTTI	Yhteyshenkilö Miettinen, Mikko
Päiväys 15.12.2020	Yhteyshenkilö Miettinen, Mikko	Projektiin nimi I. KORTTI	Yhteyshenkilö Miettinen, Mikko
Timo Urala arkkitehti SAFA			Muoto AR 04-02

JULKISIVUMATERIAALIT

- 1a PUHTAAKSI MUURATTU TULI, GRAFITTIKORJAAVA
- 1b TULI, GRAFITTIKORJAAVA
- 2a PUHTAAKSI MUURATTU TULI, RUSKOKORJAAVA
- 2b TULI, RUSKOKORJAAVA
- 3 PUHTAAKSI MUURATTU TULI, MUSTA
- 4 PARVEKOKOEU, TAUSTAT: MAALATTU BETONI, LAMMIN HARMAA
- 5 PARVEKOKOEU, TAUSTAT: MAALATTU BETONI, PUNAISUKKIA
- 6 ROKKELI, BETONI, HARMAA
- 7 KÄTEEN METALLIOSA, METALLI, HARMAA
- 8 VESIKATTO
- 9 BITUMIKERMI, HARMAA
- 10 KATTEET, JALUSTUKSET, LASI, KIRKAS

liilästäpinat samassa tilaala sähötulo liilästä kun muuratu julkisivupinnat, liilästä saumattain pakalla

KOLLIPOLKU

TONNIT 4

TONNIT 4 TONNIT 2



Kaupunginosa/tyyppi 17 Päälii	Korttelin/osa 17131	Tontti/R:n:o 4	Viranomaisen alkuperäinen merkitys vasten Julkisivu
Taloyhtiön/omistajan nimi ja osoite Uudisrakennus	Korkeuskerroksia N2000	Prinssi/kuva Pääpiirustus	Mittakaava 1:100
As Oy Helsingin Gloria/As Oy Helsingin Lumina Kollikatu 4 00240 Helsinki		Julkisivu lähteen sisäpihalle	
Arkkitehti/kuva A S ARKITEHDIT SCEN & HORTO OY & H	Suunnittelija Suunnittelija	Projektinumero 20325	Muutos Muutos
Päiväys 18.12.2020	Vastuun saantiteki Timo Urala arkkitehti SAFA		Siunnetty ja piirustenumero AR 05-02

Kaupunginosa/kylä 17 Pasila	Korttelifila 17131	Tontti/Rn:o 17131	Viranomaisten arkistointimerkintöjä varten
Rakennustoimenpide Uudisrakennus	Korkeusjärjestelmä N2000	Piirustuslaji Pääpiirustus	Juoks. nro
Rakennuskohteen nimi ja osoite As Oy Helsingin Gloria/As Oy Helsingin Lumina Kollikatu 4 00240 Helsinki		Piirustuksen sisältö Rakennetyypit	Mittakaavat
A S	ARKKITEHDIT SOINI & HORTO OY MERIMIEHENKATU 36 D 00150 HELSINKI		
& H			
Piirtäjä	Suunnittelija	Projektinumero 20025	
Päiväys 18.12.2020	Vastuullinen suunnittelija Timo Urala arkkitehti SAFA		Suunnittelu- ja piirustusnumero AR 09-05
			Muutos

--	--	--	--

tunnus muutos nimik. päiväys

kaupunginosa 17 Pasila	kortteli 17131	tonitti/Rn:o 17131	viranomaisten arkistointimerkintä varten			
rakennuksen numero/rakennustunnus						
rakennustoimenpide UUDISRAKENNUS			piirustuslaji RAKENNEPIIRUSTUS		juoks.nro	
rakennuskohteen nimi ja osoite Pasilan postipuisto II Kollikatu 4 00240 Helsinki			piirustuksen sisältö RAKENNETYYPIT		mittak. 1:10	
 A-INSINÖÖRIT A-Insinöörit Suunnittelu Oy www.ains.fi p. 0207 911 833						
päiväys	piirt. TuKov	tark. EiYli	liittyä piirustukseen n:o			
suunnittelut	hyv.		suun.ala	työn n:o	piir. n:o	muutos
DI Tuomas Kova	DI Elina Yli-Luukko		RAK	3518215	000	

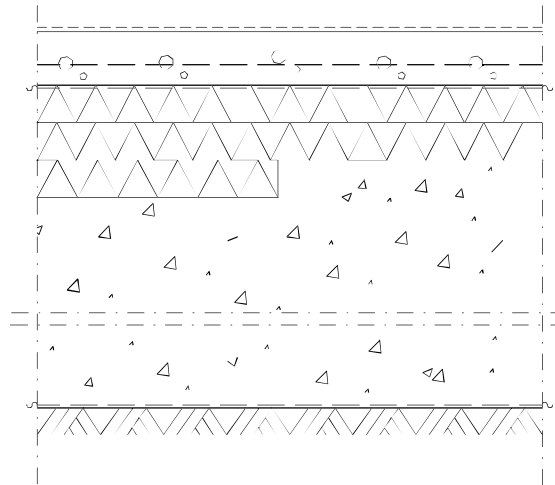
ALAPOHJA
MAANVARAINEN HL=100

1:10

 A-INSINÖÖRIT

Päiväys

AP01



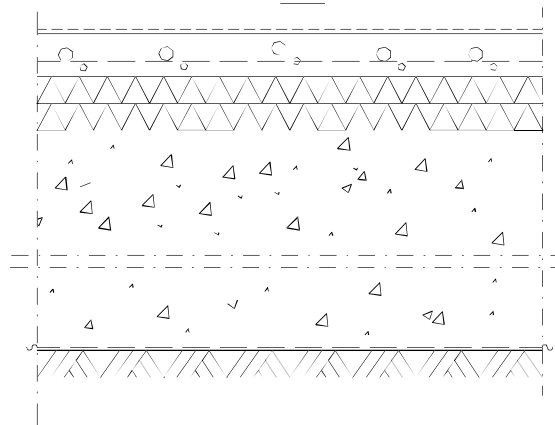
- 20 mm PINTAMATERIAALI JA -KÄSITTELY RAKENUSSELOSTUKSEN MUKAAN
- 100 mm TERÄSBETONILAATTA, LUOKKA A-4-30, BY45/BLY7 MUKAAN
RAUDOITUS KESKEINEN VERKKO 8-150 B500K TAI
KUITUBETONI TOIMITTAJAN MUKAAN (>25 kg/m³)
SUODATINKANGAS N2
- 140 ...210 mm LÄMMÖNERISTYS
SOLUPOLYSTYREENILEVY EPS 100 LATTIA, 70+70 mm SAUMAT
LIMITETTYINÄ, 1.0 m:n REUNA-ALUEELLA LISÄERISTYS 70 mm
- > 300 mm KAPILLAARIKATKO JA SUODATINKANGAS POHJARAKENNESUUNNITELMIEN MUKAAN
TIIVISTETTY TÄYTTÖ
PERUSMAA, KALLISTUS SALAOJIIIN 1:100

U-ARVO: 0.16 W/m²K

LAATTA PITÄÄ IRROTtaa KAIKISTA PYSTYRAKENTEISTA JA LVIS-ASENNUKSISTA
EROTUSKAISTA ≥ 10 mm SOLUMUOVI, ELLEI MUUALLA SUUNNITELMISSA TOISIN MÄÄRÄTTY
LAATTA KATKAISTAAN HUONEISTOJEN VÄLISTEN KEVYIDEN VÄLISEINIEN KOHDALLA
EM. TOIMENPITEILLÄ TÄYTETÄÄN SEURAAVAT VAATIMUKSET, KUN TILOJEN VÄLISTEN SEKÄ
SIVUAVIEN RAKENTEIDEN ILMÄÄNENERISTÄVYYS ON RIITTÄVÄ:

- ÄÄNITASOEROLUKU: $D_{nT,w} \geq 55$ dB

- ASKELÄÄNITASOLUKU VAAKASUUNNASSA: $L'_{nT,w} + C_{1,50-2500} \leq 53$ dB



PINTAMATERIAALI JA -KÄSITTELY RAKENNUSSELOSTUKSEN MUKAAN

100 mm

TERÄSBETONILAATTA, LUOKKA B-2-30/37, BY45/BLY7 MUKAAN
RAUDOITUS KESKEINEN VERKKO 8-150 B500K TAI
KUITUBETONI TOIMITTAJAN MUKAAN (>25 kg/m³)

LIIKUNTA SAUMAT ERIKOISSUUNNITELMAN MUKAAN

50+50 mm

LÄMMÖNERISTYS SAUMAT LIMITETTYNÄ
PAISUTETTU POLYSTYREENI TYYPPI EPS 120 ROUTA

> 300 mm

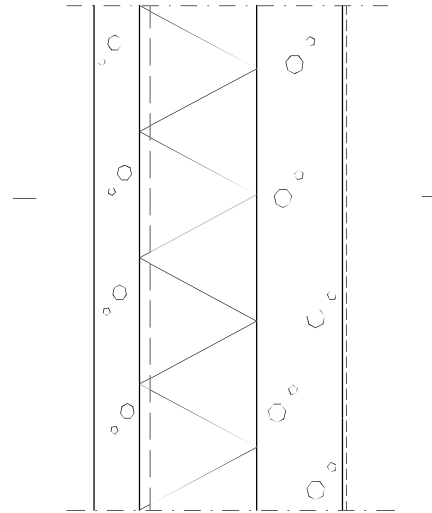
KAPILLAARIKATKO JA SUODATINKANGAS POHJARAKENNESUUNNITELMIEN MUKAAN

TIIVISTETTY TÄYTTÖ

PERUSMAA, KALLISTUS SALAOJIIIN 1:100

U-ARVO:

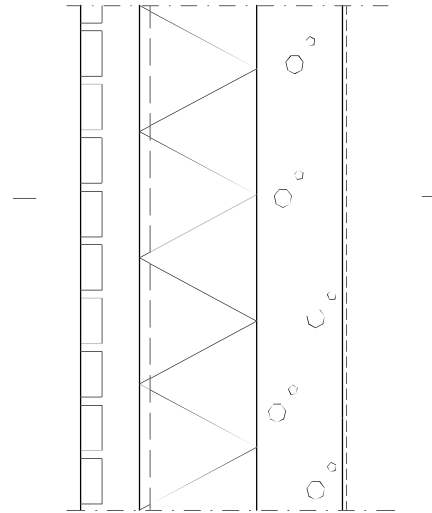
0.16 W/m²K



- 80 mm ULKOKUORI
PAKKASENKESTÄVÄ BETONI, C30/37, XC3.4 ja XF1
RUOSTUMATON RAUDOITUS, # 4-150 B600KX
PINTAKÄSITTELY ELEMENTTISUUNNITELMIEN JA
RAKENNUSSELOSTUKSEN MUKAAN
- 220 mm LÄMMÖNERISTE, URITETTU JA URASUOJATTU 0,035 W/mK
ESIM. PAROC COS 5 ggt
- 150 mm KANTAVA SISÄKUORI ELEMENTTISUUNNITELMIEN MUKAAN, C30/37, XC1
KANTAVA SISÄKUORI ≥ 160 mm KUN OSASTOINTI $> EI 60$ ESIM. IRT.VAR.
- RUOSTUMATTOMAT ANSAAT, KS ELEM.SUUNNITELMAT
ELEMENTTIEN SAUMAUS, KS. RAKENNUSSELYTYKSET
- ELEMENTTIEN VAAKASAUMOIHIN TUULETUSPUTKET $< k2000$
- PINTAMATERIAALI JA -KÄSITTELY RAKENNUSSELOSTUKSEN MUKAAN

KANTAVA RAKENNE R60
U-ARVO 0,17 W/m²K

ILMAÄÄNENERISTYSLUKU LENTO- TAI RAIDELIIKENNEMELUA VASTAAN: $R_w+C = 58$ dB
ILMAÄÄNENERISTYSLUKU TIELIIKENNEMELUA VASTAAN: $R_w+C_{tr} = 54$ dB



- 105 mm ULKOKUORI, TIILILAATTAPINTAINEN, TIILILAATAT 40mm
PAKKASENKESTÄVÄ BETONI, C30/37, XC3.4 ja XF1
RUOSTUMATON RAUDOITUS, # 4-150 B600KX
PINTAKÄSITTELY ELEMENTTISUUNNITELMIEN JA
RAKENNUSSELOSTUKSEN MUKAAN
- 220 mm LÄMMÖNERISTE, URITETTU JA URASUOJATTU 0,035 W/mK
ESIM. PAROC COS 5 ggt
- 150 mm KANTAVA SISÄKUORI ELEMENTTISUUNNITELMIEN MUKAAN, C30/37, XC1
KANTAVA SISÄKUORI ≥ 160 mm KUN OSASTOINTI $> EI 60$ ESIM. IRT.VAR.
- RUOSTUMATTOMAT ANSAAT, KS ELEM.SUUNNITELMAT
ELEMENTTIEN SAUMAUS, KS. RAKENNUSSELYTYKSET
- ELEMENTTIEN VAAKASAUMOIHIN TUULETUSPUTKET $< k2000$
- PINTAMATERIAALI JA -KÄSITTELY RAKENNUSSELOSTUKSEN MUKAAN

KANTAVA RAKENNE R60
U-ARVO 0,17 W/m²K

ILMAÄNENERISTYSLUKU LENTO- TAI RAIDELIIKENNEMELUA VASTAAN: $R_w+C = 58$ dB
ILMAÄNENERISTYSLUKU TIELIIKENNEMELUA VASTAAN: $R_w+C_{tr} = 54$ dB

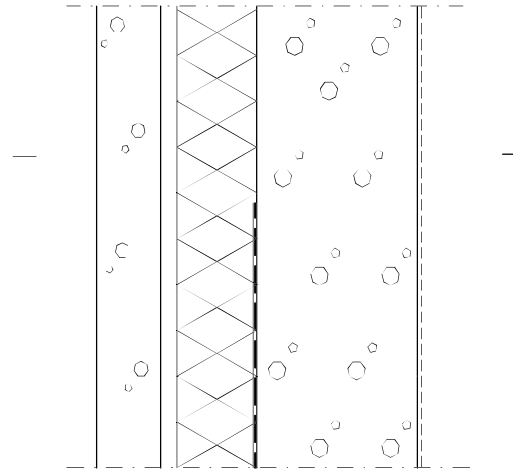
VSS:N ULKOSEINÄ
KUORIELEMENTTI

1:10

 A-INSINÖÖRIT

Päiväys

US04b



- 120 mm ULKOKUORI
PAKKASENKESTÄVÄ BETONI, C30/37, XC3,4 ja XF1
RUOSTUMATON RAUDOITUS, # 4-150 B600KX
PINTAKÄSITTELY ELEMENTTISUUNNITELMIEN JA
RAKENNUSSELOSTUKSEN MUKAAN
- 20 mm ILMARAKO / ASENNUSVARA
- 215 mm LÄMMÖNERISTE 0,025 W/mK
ESIM. KINGSPAN TW57
- ~10 mm KUMIBITUMIMATTO-VEDENERISTYS, 300mm maanpinnan yläpuolelle
- yläreunaan mekaaninen kiinnitys detailjiirustusten mukaan
- alla bitumiliuos BIL 20/85 (0,3 kg/m²), päällä kumibitumimatto K-MS 170/4000 hitsattava
- liittymät ja lävistykset tiiviisti detailjiirustusten mukaan
- 300 mm KANTAVA TERÄSBETONISEINÄ, S- LUOKAN VSS
RAKENNESUUNNITELMIEN MUKAAN, C30/37, XC1
- ELEMENTTIEN SAUMAUUS, KS. RAKENNUSELITYKSET
ELEMENTTIEN VAAKASAUMOIHIN TUULETUSPUTKET < k2000
PINTAMATERIAALI JA -KÄSITTELY RAKENNUSELOSTUKSEN MUKAAN
- KANTAVA RAKENNE REI 120
U-ARVO 0,17 W/m²K
- ILMAÄNENERISTYSLUKU LENTO- TAI RAIDELIIKENNEMELUA VASTAAN: $R_w+C > 60$ dB
ILMAÄNENERISTYSLUKU TIELIIKENNEMELUA VASTAAN: $R_w+C_{tr} > 57$ dB

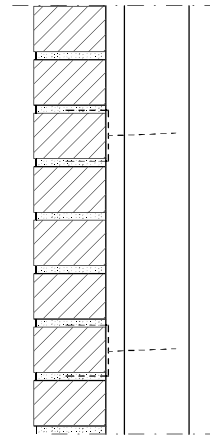
PARVEKAIDE
TIILIMUURAUUS

1:10



Päiväys

US06



- 135 mm TIILIMUURAUUS ARK. MUKAAN
- 35 mm ILMARAKO
- 120 mm TERÄSBETONI RAK. SUUN. MUKAAN

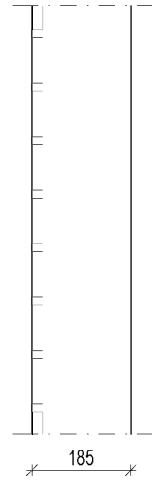
KANTAVA PARVEKEPIELI
TIILILAATTA

1:10



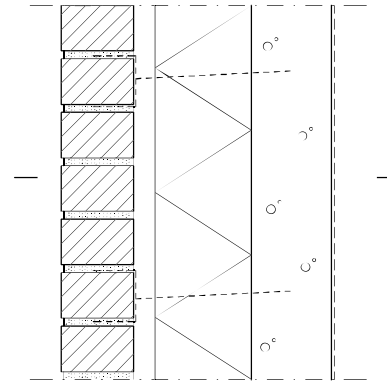
Päiväys

US07



40 mm TIILILAATTA ARK. MUKAAN

145 mm TERÄSBETONI RAK. SUUN. MUKAAN



135 mm ULKOKUORIMUURAUUS
MUURAUUS RAKENNUSSELOSTUKSEN MUKAAN

35 mm ILMARAKO

220 mm TUULENSUOJAERISTE
KIVIVILLA, PAROC Cortex One
Saumat teipataan

150 mm KANTAVA SISÄKUORI ELEMENTTISUUNNITELMIEN MUKAAN, C30/37, XC1
KANTAVA SISÄKUORI ≥ 160 mm KUN OSASTOINTI $>EI 60$, ESIM. IRT.VAR.

ERISTEEN TYÖOHJEET TUOTTEEN VALMISTAJAN OHJEEN MUKAAN.

ERISTEEN KIINNITYS RUOSTUMATTOMILLA MEKAANISILLA
KIINNIKEILLÄ $\phi 4$, ≥ 4 kpl/m²

RUOSTUMATTOMAT TIILISITEET: $\phi 4$, ≥ 4 kpl/m²

PINTAMATERIAALI JA -KÄSITTELY RAKENNUSSELOSTUKSEN MUKAAN

KANTAVA RAKENNE R60
U-ARVO $0,17$ W/m²K

ILMAÄÄNENERISTYSLUKU LENTO- TAI RAIDELIIKENNEMELUA VASTAAN: $R_w+C = 58$ dB
ILMAÄÄNENERISTYSLUKU TIELIIKENNEMELUA VASTAAN: $R_w+C_v = 52$ dB

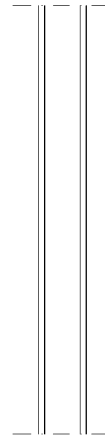
PARVEKESEINÄ
EI-15

1:10

 A-INSINÖÖRIT

Päiväys

US14



PINTAKÄSITTELY HUONESELOSTUKSEN MUKAAN

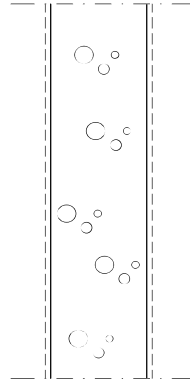
12 mm KIVILEVY, ESIMLUJA-A

66 mm PUURANKA k400

12 mm KIVILEVY, ESIMLUJA-A

PINTAKÄSITTELY HUONESELOSTUKSEN MUKAAN

PALOLUOKKA: EI15



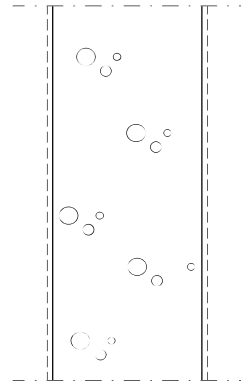
200 mm

PINTAMATERIAALI JA -KÄSITTELY RAKENNUSTAPASELOSTUKSEN MUKAAN

TERÄSBETONI/BETONI RAKENNESUUNNITELMIEN MUKAAN

PINTAMATERIAALI JA -KÄSITTELY RAKENNUSTAPASELOSTUKSEN MUKAAN

ÄÄNITASOEROLUKU: $D_{nT,w} \geq 55$ dB
KANTAVA RAKENNE: REI 180



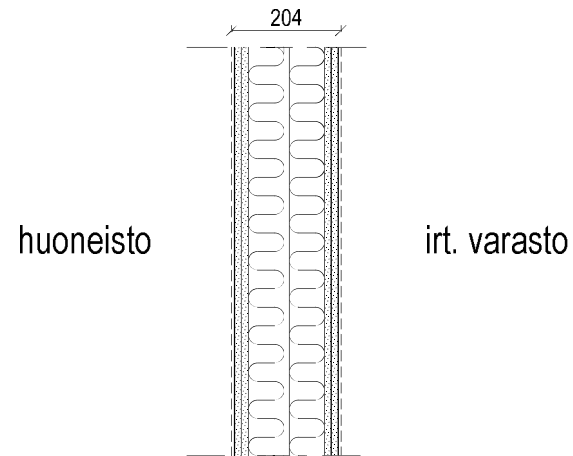
300 mm

PINTAMATERIAALI JA -KÄSITTELY RAKENNUSTAPASELOSTUKSEN MUKAAN

TERÄSBETONI/BETONI RAKENNESUUNNITELMIEN MUKAAN

PINTAMATERIAALI JA -KÄSITTELY RAKENNUSTAPASELOSTUKSEN MUKAAN

ÄÄNITASOEROLUKU: $D_{nT,w} \geq 55$ dB
KANTAVA RAKENNE: REI 180



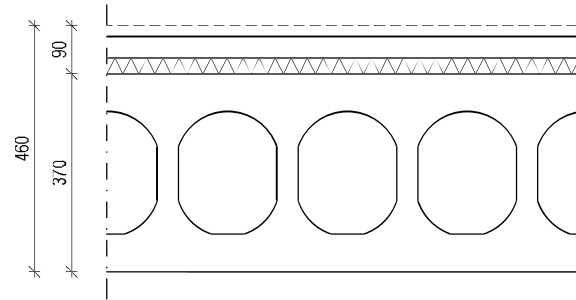
PINTAMATERIAALI JA -KÄSITTELY HUONESELITYKSEN MUKAAN

13+13 mm	2 x KIPSILEVY
66 mm	KERTOPUURUNKO 66x39 k600 + MINERAALIVILLA 70mm
20mm	ILMARAKO
66 mm	KERTOPUURUNKO 66x39 k600 + MINERAALIVILLA 70mm
13+13 mm	2 x KIPSILEVY

PINTAMATERIAALI JA -KÄSITTELY HUONESELITYKSEN MUKAAN

LIITTYMISSÄ JA LÄPIVIENNEISSÄ AKUSTOINTIKITTAUS
RASKAIDEN KIINNITYSTEN KOHDALLA RAKENNETTA VAHVISTETTAVA

SEINÄN KORKEUS: 3000 mm (myös paloluokassa EI60)
ÄÄNITASOEROLUKU: $D_{nT,sk} \geq 55$ dB
PALONKESTÄVYYSAIKA EI 60



PINTAMATERIAALI JA -KÄSITTELY RAKENNUSSELOSTUKSEN MUKAAN

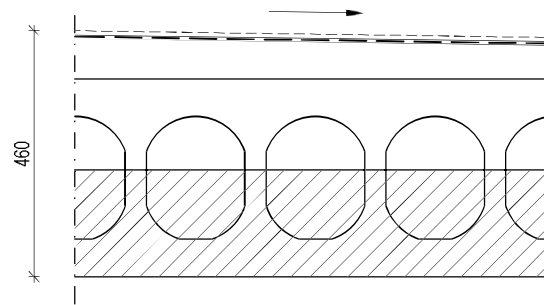
50 mm PUMPPUTASOITE + LASIKUITUVERKKO TAI KUITUVAHVISTUS
LATTIALÄMMITYSPUTKET

30 mm ASKELÄÄNIERISTE, ESIM THERMISOL STEP

370 mm ONTELOLAATTAELEMENTIT RAKENNESUUNNITELMIEN MUKAAN

PINTALAATAN TULEE OLLA KATKAISTU TILOITTAIN, JOILLA ON ÄÄNENERISTYSVAATIMUS

PALONKESTÄVYYSAIKA : REI 60
ÄÄNENERISTÄVYYS: $R'_{w} \geq 55$ dB
 $L'_{n,w} \leq 53$ dB



- | | |
|------------|--|
| 15 mm | PINTARAKENTEET JA VEDENERISTYS
rakennusselostuksen mukaan
vedeneristykseen nostot >150 mm |
| 245 mm | PINTABETONI / KYLPYHUONESYVENNYS
BY 45 luokka A-4-30
kallistus >1:100, kaivojen läheisyydessä >1:50
LATTIALÄMMITYSTÄ VARTEN ESIM. VERKKO #6-150 |
| 200/370 mm | ONTELOLAATTA RAKENNESUUNNITELMIEN MUKAAN |

PALONKESTÄVYYSAIKA : REI 60
ÄÄNENERISTÄVYYS: $R'_{w} \geq 55$ dB
 $L'_{n,w} \leq 53$ dB

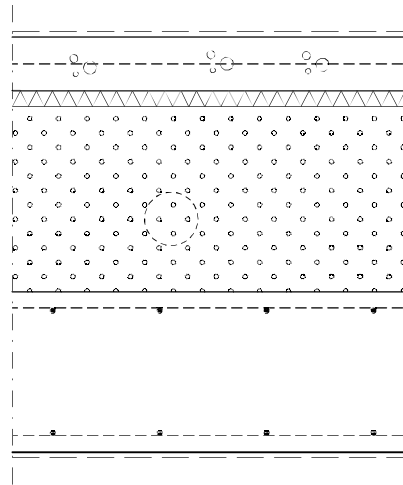
VÄLIPOHJA
MASSIIVILAATTA, VSS:N KATTO

1:10

 A-INSINÖÖRIT

Päiväys

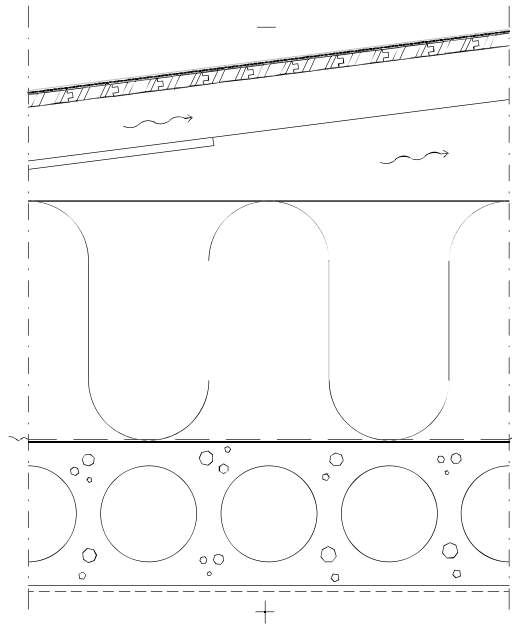
VP07



- 15 mm PINTAMATERIAALI JA -KÄSITTELY RAKENNUSSELOSTUKSEN MUKAAN
- ≥ 100 mm TERÄSBETONILAATTA, BY45 / BLY7 MUKAAN LUOKKA A-3-III
IRROTETAAN PYSTYRAKENTEISTA ESIM. POLYETEENI-MATTOKAISTALLA.
RAUDOITUS KESKEINEN VERKKO 8-200 B500K
PIELITERÄKSET 1T10 VALUALUEEN YMPÄRI SEKÄ TYÖ- JA LIIKUNTA-SAUMOISSA.
PINTARAKENTEET JAETAAN n. 6 * 6 m² RUUTUIHIN.
- SUODATINKANGAS N2
- 30 mm ERISTEKERROS, DYNAAMINEN JÄYKKYYS ≤ 15 MN/m³
SOVELTUVIA TUOTTEITA:
- UKOREX SILENT 30 mm
- PAROC SSB1 30 mm, SUURIN SALLITTU LYHYTAIKAINEN KUORMITUS 15 kN/m²
- ISOVER FLO 30 mm, SUURIN SALLITTU LYHYTAIKAINEN KUORMITUS 20 kN/m²
- ≥ 200 mm KUIVATTU KEVYTSORA,
VÄLITILAA ASENNETAAN SALAOJAPUTKET TYÖNAIKAISEN RAKENNUSKOSTEUDEN
KUIVATTAMISTA VARTEN (KTS. LVI-SUUNNITELMAT).
SORATILAA ASENNETTAVAT MUUT PUTKET ERISTETTÄVÄ MINERAALIVILLALLA.
- 400 mm KANTAVA RAKENNE, TERÄSBETONILAATTA
RAUDOITUS RAKENNE-/ ELEMENTTISUUNNITELMIEN MUKAAN
- PINTAMATERIAALI JA -KÄSITTELY / ALAKATTO RAKENNUSSELOSTUKSEN MUKAAN

ÄÄNITASOEROLUKU: $D_{nT,w} \geq 55$ dB
ASKELÄÄNITASOLUKU: $L'_{nT,w} + C_{150-2500} \leq 49$ dB

PALOLUOKKA: REI 120



VEDENERISTE LUOKKA VE80, RIL 107-2012 MUKAAN

- | | |
|--------------|---|
| 23 mm | RAAKAPONTTILAUDOITUS 23 mm TAI SÄÄNKESTÄVÄ VANERI 18 mm |
| ≥100 mm | TUULETTU ILMATILA
TUULENOHJAIN RÄYSTÄILLÄ b ≥ 1200mm |
| 50 mm | LÄMMÖNERISTEEN PAINUMAVARA |
| 550 mm | LÄMMÖNERISTE, PUHALLUSVILLA, $\lambda_i \leq 0,041$ W/mK
ESIM ISOVER INSULSAFE
HÖYRYNSULKU EL50/2200
PISTE- JA SAUMALIIMAUS |
| 265...370 mm | KANTAVA RAKENNE ONTELOAATTA RAKENNESUUNNITELMAN MUKAAN
IRTAIMISTOVARASTON KOHDALLA PALOLAATAT R120
PINTAMATERIAALI JA -KÄSITTELY
HUONESELOSTUKSEN MUKAAN |

U-ARVO: 0,09 W/m²K (SRMK D3-2012: 0,09 W/m²K)

PALONKESTOLUOKKA: REI 60 / REI 120

ILMAÄÄNENERISTYSLUKU LENTO- JA RAIDELIIKENNEMELUA VASTAAN: $R_w + C \geq -60$ dB