















RAKENNUKSEN PALOLUOKKA ON P1

RAKENNUS TOTEUTETAAN PUHTAUSLUOKAN P1 MUKAISESTI.

Rakennukseen toteutetaan viranomaismääräykset täyttävä, ositteellinen paloilmoitusjärjestelmä. Palokunnan näyttölaitteet sijoitetaan pääsisäänkäyntien yhteydessä.

Rakennus varustetaan pikapaloposteilla (PPP) ja käsiammuttimilla.

Rakennus varustetaan automaattisella palonsammutusjärjestelmällä (sprinklaus).

Rakennus varustetaan erillisellä poistumisen turvaavalla akkuvarmennetulla poistumisreitivalaistuksella (käytävät ja poistumisreitit). Poistumisoville asennetaan poistumisopasteet standardin mukaisen katselutähtisyyden mukaan mitoitetaan. Poistumisopasteet toteutetaan pitkäikäisillä led-valaisimilla. Kaapeloitimet tehdään palonkestävällä kaapelilla.

Rakennuksessa on koneellinen ilmanvaihto ja lämmön talteenotto. Ilmanvaihtokoneet sijoitetaan rakennuksen vesikatolla sekä kellarikerroksessa sijaitseviin IV-konehuoneisiin.

Vuodeosaston potilashuoneiden ovien ääneneristävyyttä 30 dB (R<sub>w</sub> = 37 dB)  
Julkisurvan ääneneristävyyttä toteutetaan asemakaavan vaatimukset täyttävästi.

KÄYTETYT LYHENTEET

Merkinnät, laitteet ja varusteet:

- Eri ensiys
- hio henkilöä
- Ki korvausilma
- Ki-m korvausilma manuaalisesti
- Ki-s korvausilma sähköisesti
- Linac lineaariskiltoihin
- LSEM lääkesuojatuuntajaa
- MRI magneettikuvantaminen
- PH potilashuone
- PPP pikapaloposti
- PuPo puikoposti
- s.Eri säteilysuojariestys
- ss sairaansija
- PV painevähti
- sv syvennys
- VT vetäytymistila

Kuulut:

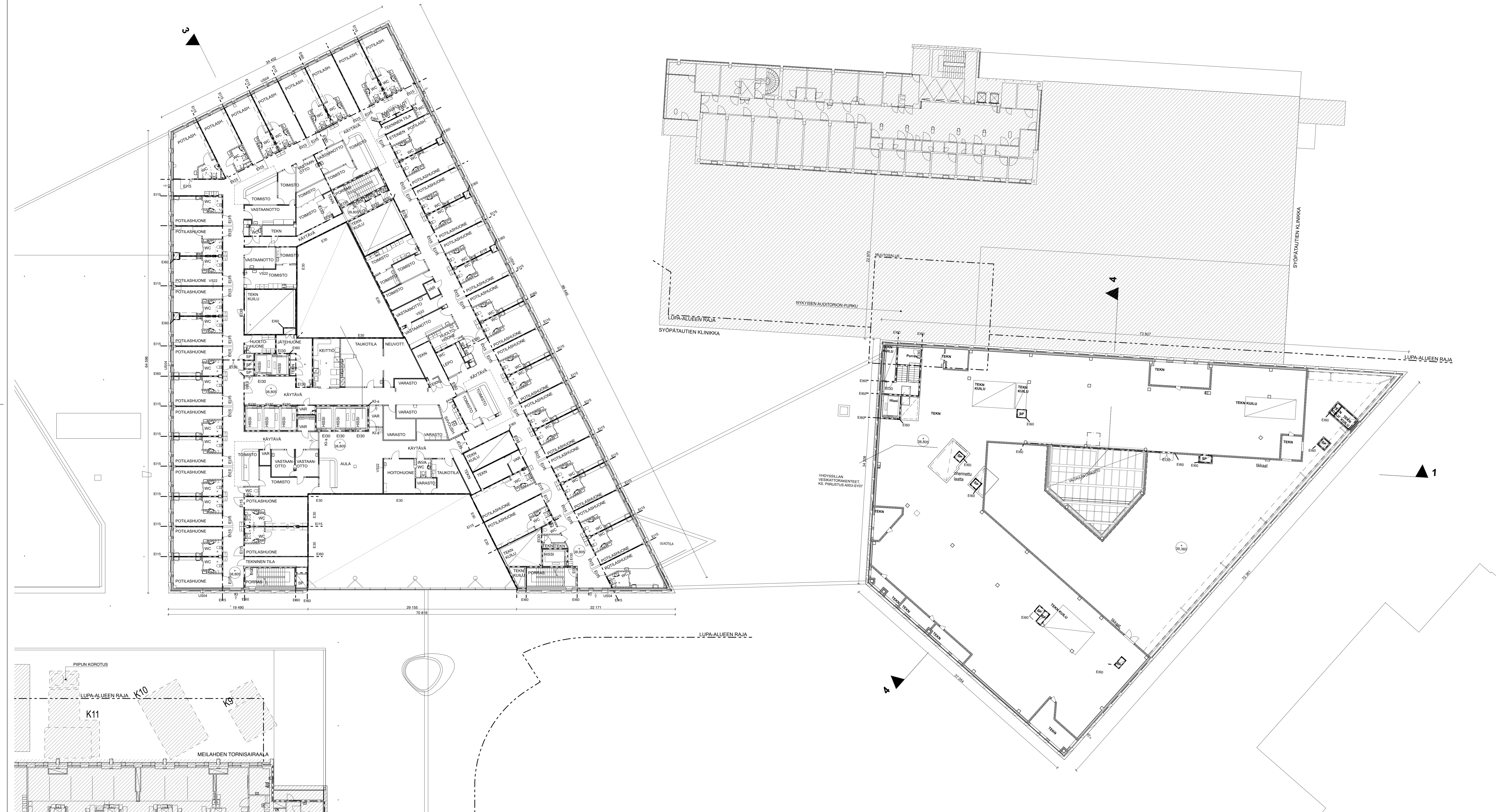
- iv ilmanvaihto
- lä/py läpiviikk
- PI paineilma
- SP savunpoisto
- Spr sprinkler
- säh sähkönoisuus
- tele telenoisuus
- VvPp varavoimakoneen pakoputki

ALAKATTOKOROT YLEISESTI, ST06 JA SY06

Huonettilat 3000 mm

Käytävät, ST-osa 2500 mm

Teknisissä tiloissa ei ole aikakattoa. Tilan vapaa korkeus on tällöin > 2400 mm.



Korkeusjärjestelmä: N2000	
K. OSA	KORTTELITILA
MEILAHTI 15	15526
RAKENNUSLOHJONNIN	PIIRUSTUSLAJI
UUDISRAKENNUS	PÄÄPIIRUSTUS
RAKENNUSKOHTAISEN NIMI JA OSOITE	PIIRUSTUKSEN SISÄLTÖ
Haartmaninkatu 4 00290 Helsinki	6. KERROS (ST06 + SY06)
SIITÄSÄIRAALA	PIIRUSTUKSEN NUMERO
Haartmaninkatu 17 B 00180 HELSINKI	MÄÄTÖ
+358 10 637 2700	ARK A003-006
MATTI ANTILA, SAFA, DESA	PIV/TIEDOSTO
	20.12.2017
	08:00:00 SILTA_Talustus_Rakennuslupa



RAKENNUKSEN PALOLUOKKA ON P1

RAKENNUS TOTEUTETAAN PUHTAUSLUOKAN P1 MUKAISESTI.

Rakennukseen toteutetaan viranomismääräykset täyttävä, ositteellinen paloilmoitusjärjestelmä. Palokunnan näyttölaitteet sijoitetaan pääsisäänkäyntien yhteydessä.

Rakennus varustetaan pikapaloposteilla (PPP) ja käsiammuttimilla.

Rakennus varustetaan automaattisella palonsammutusjärjestelmällä (sprinklaus).

Rakennus varustetaan erillisellä poistumisen turvaavalla akkuvarmennetulla poistumisreitivalaistuksella (käytävät ja poistumisreitit). Poistumisoville asennetaan poistumisopasteet standardin mukaisen katselutäydätyksen mukaan mitoitetaan. Poistumisopasteet toteutetaan pitkäikäisillä led-valaisimilla. Kaapelointi tehdään palonkestävällä kaapelilla.

Rakennuksessa on koneellinen ilmanvaihto ja lämmön talteenotto. Ilmanvaihtokoneet sijoitetaan rakennuksen vesikatolla sekä kellarikerroksessa sijaitseviin IV-konehuoneisiin.

Vuodeosaston potilashuoneiden ovien ääneneristävyyttä 30 dB (R<sub>w</sub> = 37 dB)  
Julkisurun ääneneristävyyttä toteutetaan asemakaavan vaatimukset täyttävästi.

KÄYTETYT LYHENTEET

Merkinnät, laitteet ja varusteet:

- Eri ensitys
- hio henkilöä
- Ki korvausilma
- Ki-m korvausilma manuaalisesti
- Ki-s korvausilma sähköisesti
- Linac lineaarikielityin
- LSEM lääkesuojatuuntaja
- MRI potilashuone
- PH poistumisovet
- PPP pikapaloposti
- PuPo puikoposti
- s.Eri säteilysojajärjestys
- ss sairaansija
- PV painevahdi
- sv syvennys
- VT vetäytymistä

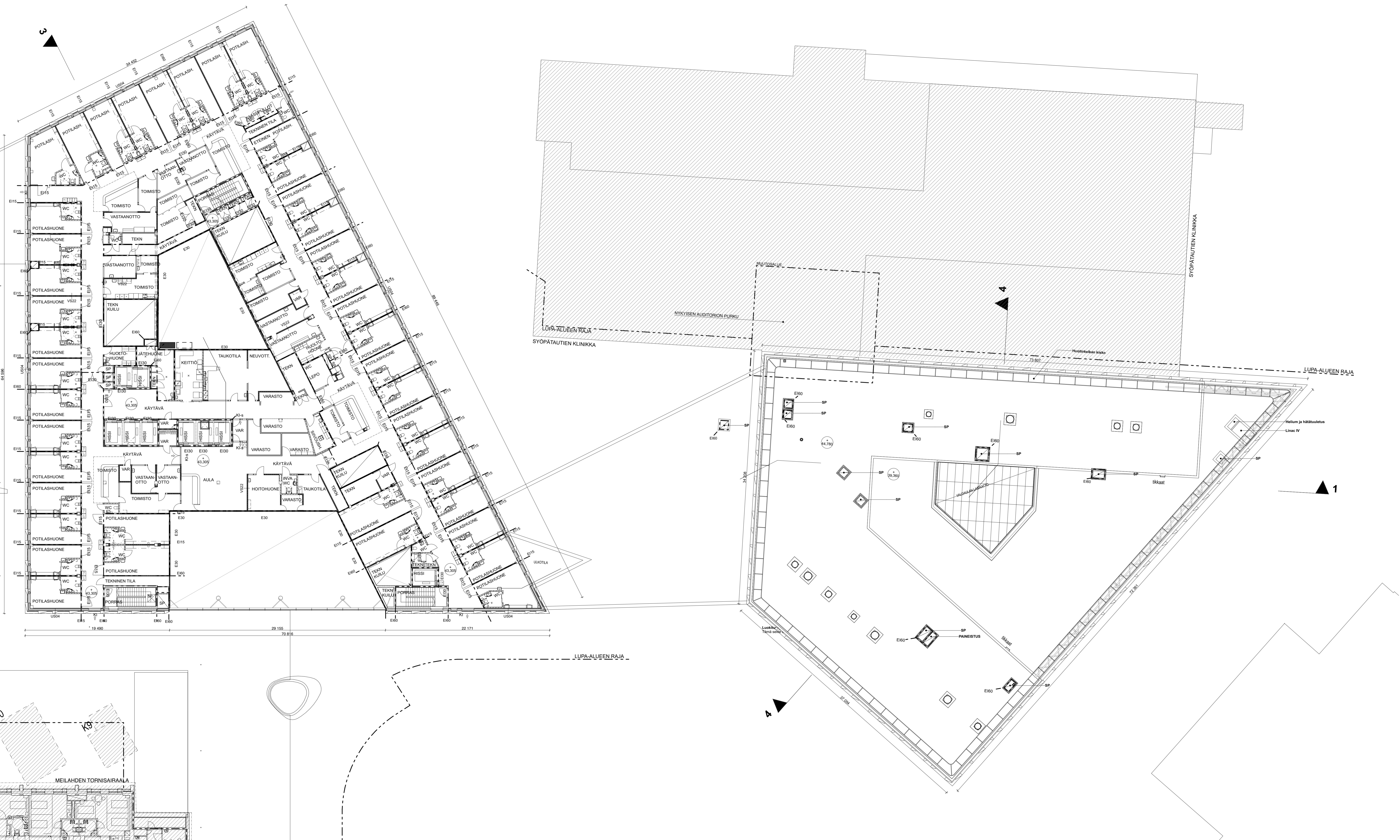
Kuulut:

- iv ilmanvaihto
- lä/py läpiviikk
- PI paineilma
- SP säilytys
- Spr sprinkler
- säh sähkönoisuus
- tele telenoisuus
- VvPp varavaimakoneen pakoputki

ALAKATTOKOROT YLEISESTI, ST07

- Huoneilat 3000 mm
- Käytävät 2500 mm

Teknisissä liioissa ei ole alakatkoa. Tilan vapaa korkeus on tiloin > 2400 mm.



K OSA		KORTTELITILA		TONTTIRIENO		VIRANOMAISTEN MERKINTÖJÄ	
MEILAHTI 15		15526		9		Korkeusjärjestelmä: N2000	
RAKENNUSKOHTEEN NIMI JA OSIO		PIIRUSTUSALA		PIIRUSTUSALA		JULKUS: 9 / 20	
UIUISRAKENNUS		PÄÄPIIRUSTUS		PIIRUSTUKSEN SISÄLTÖ		MITTAKAAVA	
RAKENNUSKOHTEEN NIMI JA OSIO		PIIRUSTUKSEN SISÄLTÖ		PIIRUSTUKSEN SISÄLTÖ		MITTAKAAVA	
SILTASAIRAALA		POHJAPIIRUSTUS		7. KERROS (ST07) + SY Vesikatko		1:200	
Haartmanninkatu 4 00290 Helsinki		SUUNN-ALA		PIIRUSTUKSEN NUMERO		MÄLÖS	
TEAM INTEGRATED		ARK		A003-007			
Hietalahdenranta 17 B 00180 HELSINKI		PVM		TIEDOSTO			
+358 10 837 2700		20.12.2017		Eikkuus: SILTA_Talutus_Rakennuslupa			
MATTI ANTILTA, SAFA, DESA							

**RAKENNUKSEN PALOLUOKKA ON P1**  
**RAKENNUS TOTEUTETAAN PUHTAUSLUOKAN P1 MUKAISESTI.**  
 Rakennukseen toteutetaan viranomaismääräykset täyttävä, osoitteellinen paloilmoitusjärjestelmä. Palokunnan näyttölaitteet sijaistavat pääsisäänkäyntien yhteydessä.  
 Rakennus varustetaan pikapaloposteilla (PPP) ja käsisammuttimilla.  
 Rakennus varustetaan automaattisella palonsammutusjärjestelmällä (sprinklaus).  
 Rakennus varustetaan erillisellä poistumisen turvaavalla akkuvarmennetulla poistumisreitivalaistuksella (käytävät ja poistumisreitit). Poistumisoville asennetaan poistumisopasteet standardin mukaisen katselutähtäisyden mukaan mitoitetaan. Poistumisopasteet toteutetaan pitkäikäisillä led-valaisimilla. Kaapelointi tehdään palonkestävällä kaapelilla.  
 Rakennuksessa on koneellinen ilmanvaihto ja lämmön talteenotto. Ilmanvaihtokoneet sijoitetaan rakennuksen vesikatolla sekä kellarikerroksessa sijaitseviin IV-konehuoneisiin.  
 Vuodeosaston potilashuoneiden ovien äänenieristävyyttä 30 dB ( $R_w = 37$  dB).  
 Julkisivun äänenieristävyyttä toteutetaan asemakaavan vaatimukset täyttävästi.

**KÄYTETYT LYHENTEET**

Merkinnät, laitteet ja varusteet:

- Eri eristys
- hio henkiloä
- KI korvausilma
- KI-m korvausilma manuaalisesti
- KI-s korvausilma sähköisesti
- Linac lineaarikielto
- LSEM lääkesuojatuunintaja
- MRI magneettikuvantaminen
- PH potilashuone
- PPP pikapaloposti
- PuPo putkiposti
- s.Eri säteilysojajestys
- ss sairaansija
- PV painevahdi
- svy syvennys
- VT vetäytymistila

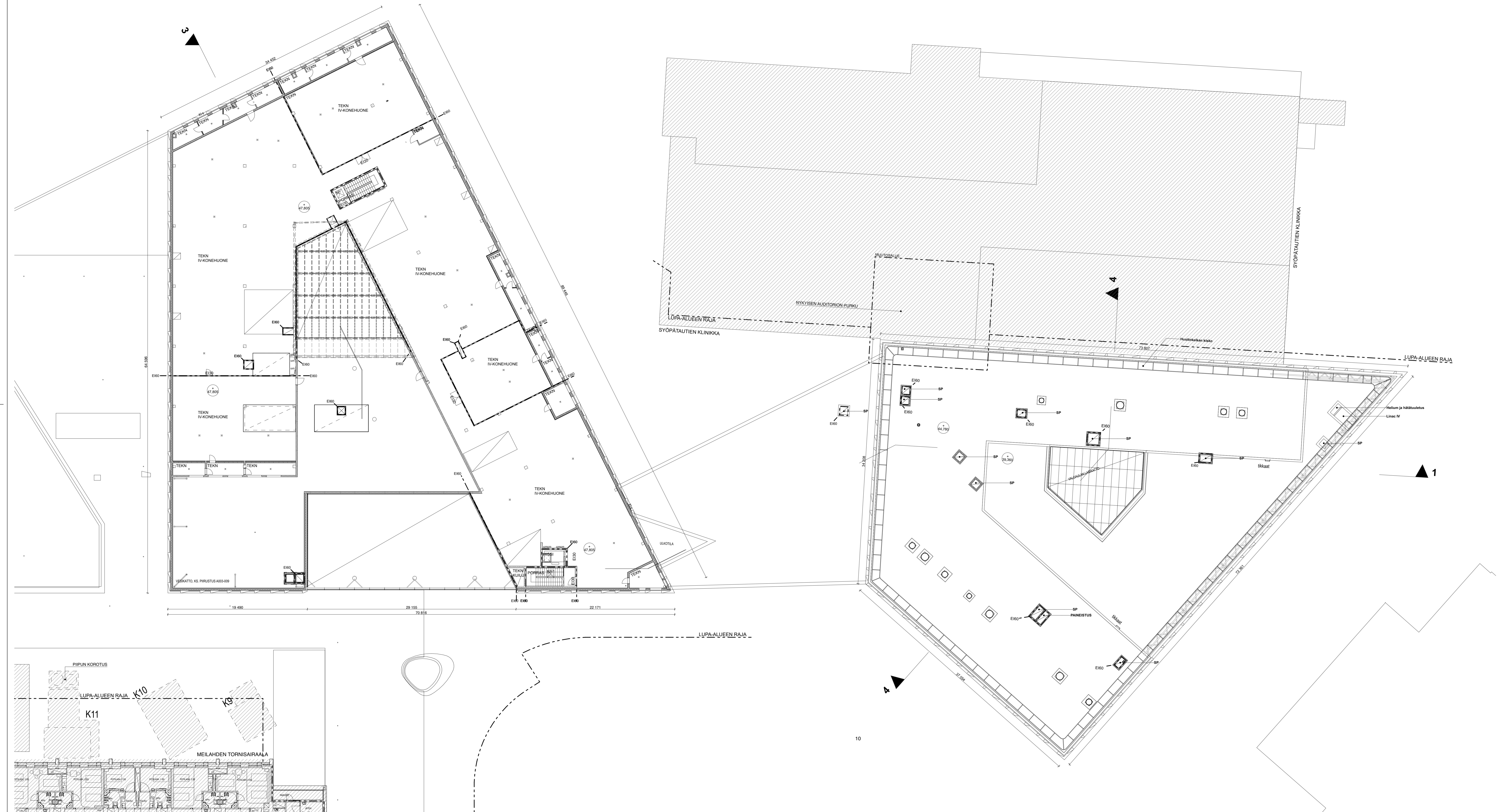
Kuulut:

- iv ilmanvaihto
- lä/ry läite- ja ryykki
- PI paineilma
- SP savunpoisto
- Spr sprinkler
- säh sähkönoisuus
- tele telonousu
- VvPp varavoimakoneen pakoputki

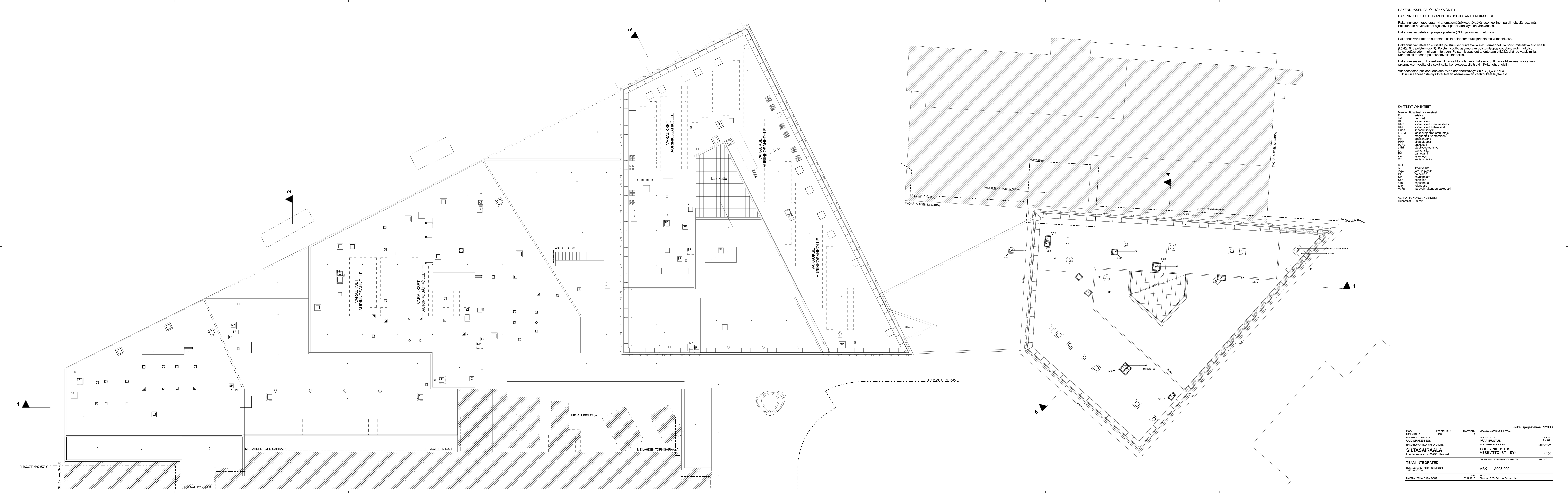
**ALAKATTOKOROT YLEISESTI, ST07**

- Huonemat 3000 mm
- Käytävät 2500 mm

Teknisissä tiloissa ei ole alakattoa. Tilan vapaa korkeus on tiloin > 2400 mm.



Korkeusjärjestelmä: N2000			
K.O.S.A.	KORTTELITILA	TONTTINUMERO	VIIRANOMAISTEN MERKINTÖJÄ
MEILAHTI 15	15526	9	
RAKENNUSKOHTEEN NIMI JA OSOITE	PIIRUSTUSALA	PIIRUSTUKSEN SISÄLTÖ	JUOKS. N:o
UUDISRAKENNUS	PÄÄPIIRUSTUS	PIIRUSTUKSEN SISÄLTÖ	10 / 20
RAKENNUSKOHTEEN NIMI JA OSOITE	PIIRUSTUKSEN SISÄLTÖ	PIIRUSTUKSEN NUMERO	MITTAKAAVA
SILTASAIRAALA	POHJAPIIRUSTUS	8. KERROS (ST08)	1:200
Haartmaninkatu 4 00290 Helsinki			
TEAM INTEGRATED	ARK	A003-008	
Hietalahdenranta 17 B 00180 HELSINKI			
+358 10 837 2700			
MATTI ANTILA, SAFA, DESA	PVM	TIEDOSTO	
	20.12.2017	0000000_SILTA_Talutus_Rakennuslupa	



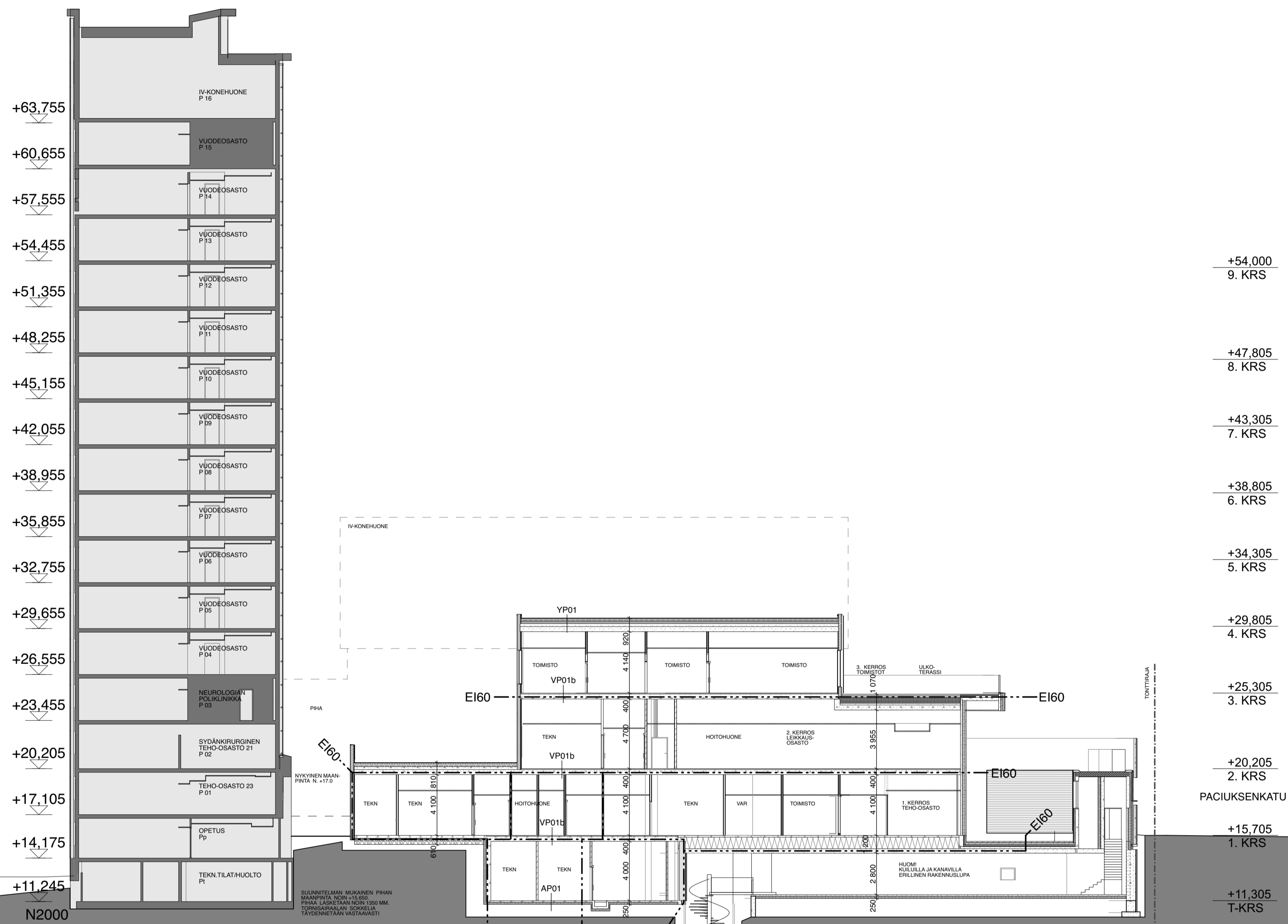
**RAKENNUKSEN PALOLUOKKA ON P1**  
**RAKENNUS TOTEUTETAAN PUHTAUSLUOKAN P1 MUKAISESTI.**  
 Rakennuksen toteutetaan värinormimääräykset täyttävä, soiteellinen paloilmoitusjärjestelmä. Palokunnan näytölaitteet sijaitsevat pääsisäänkäyntien yhteydessä.  
 Rakennus varustetaan pikapalopostilla (PPP) ja käsisammuttimilla.  
 Rakennus varustetaan automaattisella palonsammutusjärjestelmällä (sprinklaus).  
 Rakennus varustetaan erillisellä poistumisen turvavälillä akkuvälväillä poistumisreitillä (käytävät ja poistumisreitit). Poistumisoville asennetaan poistumisopasteet standardin mukaisen katekulttuurin mukaan milloittaen. Poistumisopasteet toteutetaan pitkäikäisillä led-valaisimilla. Kaapoteitit tehdään palonkestävillä kaapeilla.  
 Rakennuksessa on konseptin ilmajähtö ja lämmön talteenotto. Ilmanvaihtokoneet sijoitetaan rakennuksen vesikatolla sekä kellarikerroksessa sijaitseviin IV-konehuoneisiin.  
 Vuodeosaston potilashuoneiden ovien ääneneristävyyttä 30 dB ( $R_w = 37$  dB).  
 Julkisivun ääneneristävyyttä toteutetaan asema- ja vaatimukset täyttävästi.

**KÄYTYTY LYHENTEET**  
 Merkinimet, laitteet ja varusteet:  
 Eri. erityistä  
 Hio hienoisia  
 Ki korvasilma  
 Ki-m korvasilma manuaalisesti  
 Ki-s korvasilma sähköisesti  
 Liac ilmastointilaitteiden ohjain  
 LSEM ilmastointilaitteiden ohjain  
 MFI magneettikuvaamisen  
 PHT potilasohjain  
 PPP pikapaloposti  
 Puhpo potilashuone  
 s.Eri säteilysuojaverkko  
 ts sisäilmasto  
 PV painevähi  
 gvr syvennys  
 VT vetäytymislaitteet  
 Kulut:  
 iv ilmajähtö  
 jäby jäte- ja pyykki  
 pilmä paineilma  
 SP savunpoisto  
 Spr sprinkler  
 säh sähkönsuojaverkko  
 tait taitto  
 VvP vuoto- ja vuoto-  
 vakuutus

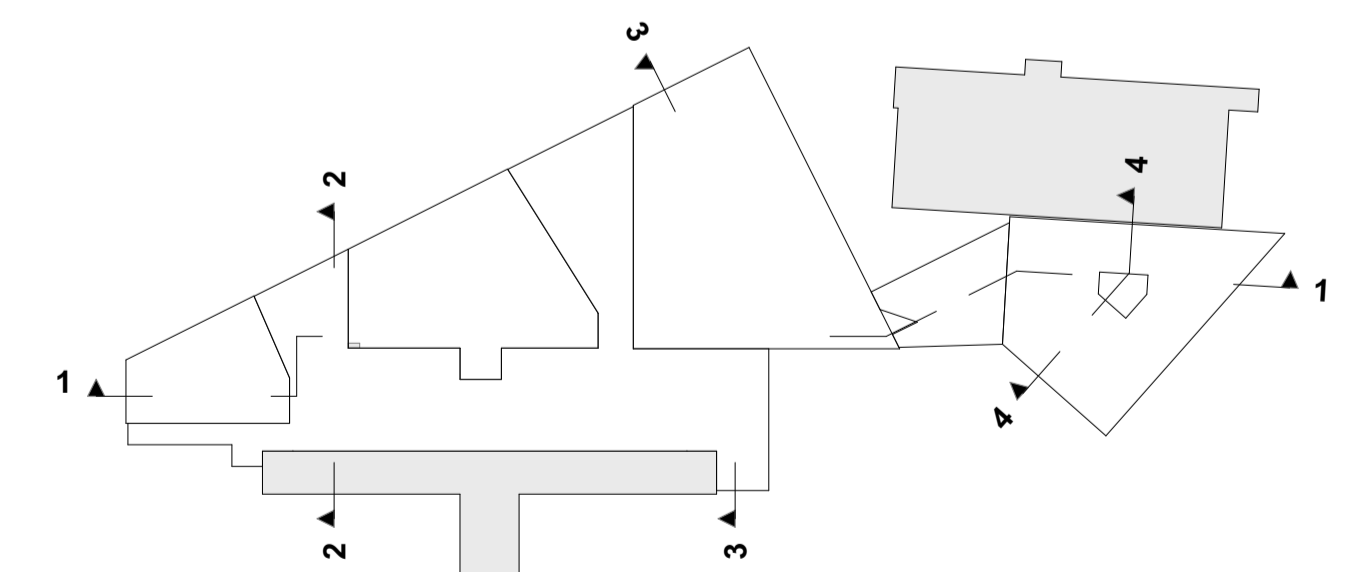
**ALAKATTOKOROT YLEISESTI**  
 Huonekorot 2700 mm

KORKEUSJÄRJESTELMÄ N2000	
KIOSA	KORTTELITILA
MELANHI 15	15026
RAKENNUSNUMERO	TOIKTYRHO
UUDISRAKENNUS	9
RAKENNUSKOHTEEN NIMI JA OSOITE	VIIRIKKYLÄ
HEIKKILÄNKATU 4 00200 HELSINKI	PÄÄPIIRUSTUS
	11 / 20
	PIIRUSTUKSEN SISÄLTÖ
	POHJAPIIRUSTUS
	VESIKATTO (ST + SY)
	1:200
	MITTA-AVA
	MAALTO
TEAM INTEGRATED	SIUNNITTELU
HEIKKILÄNKATU 11 B 00180 HELSINKI	ARKI
+358 10 837 2700	A003-009
	TEKOESTO
	BRANDI BILTA_Tuotus_Rakennus
MATTIANTTILA, SARA, DESA	20.12.2017





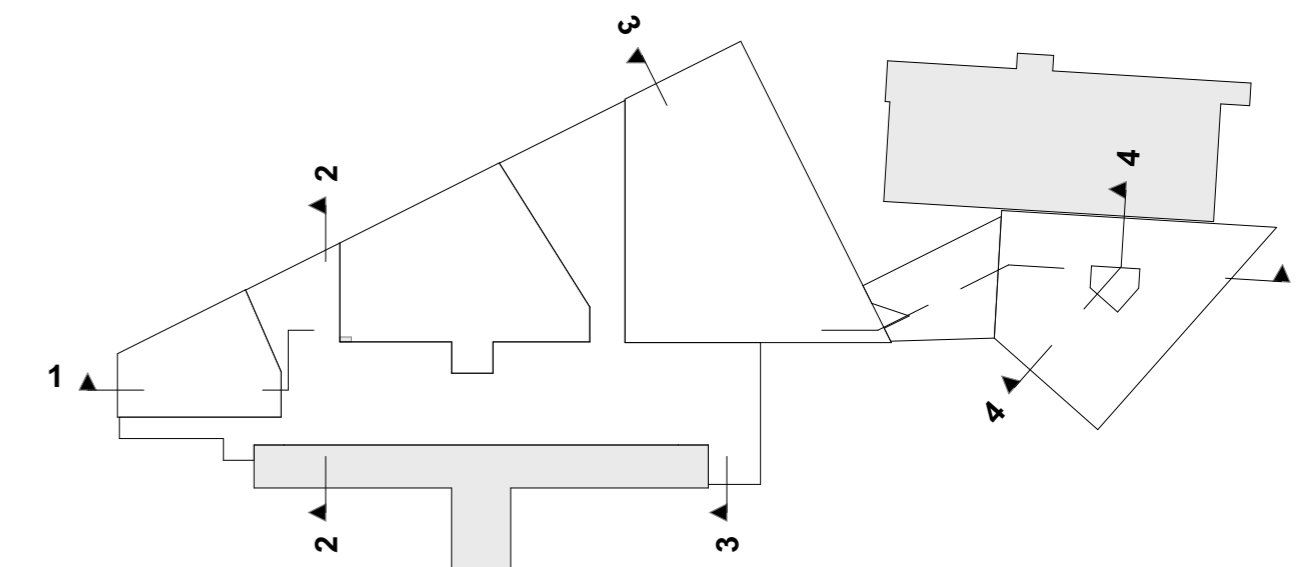
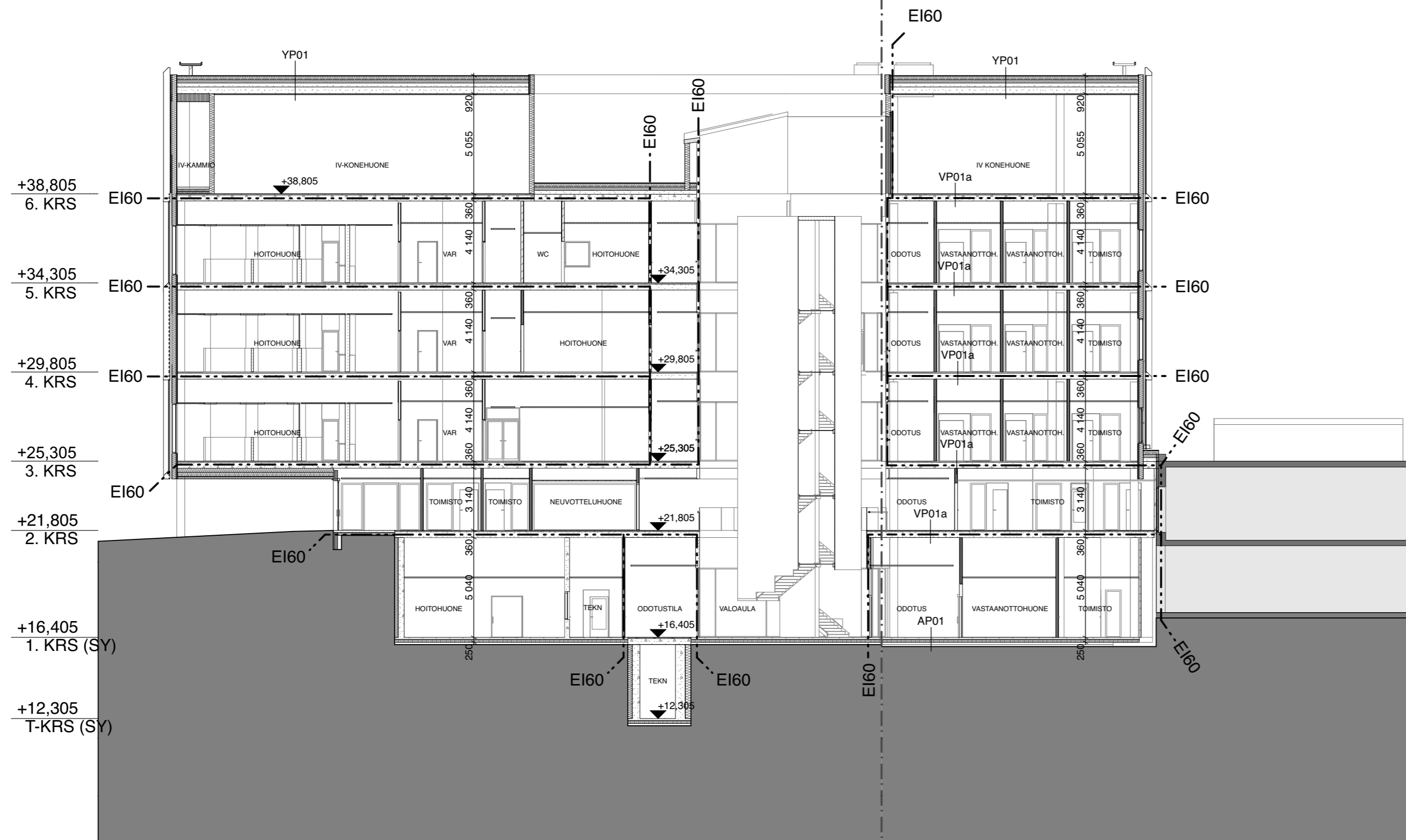
+54,000	9. KRS
+47,805	8. KRS
+43,305	7. KRS
+38,805	6. KRS
+34,305	5. KRS
+29,805	4. KRS
+25,305	3. KRS
+20,205	2. KRS
+15,705	1. KRS
+11,305	T-KRS
+8,405	ST00



Korkeusjärjestelmä: N2000

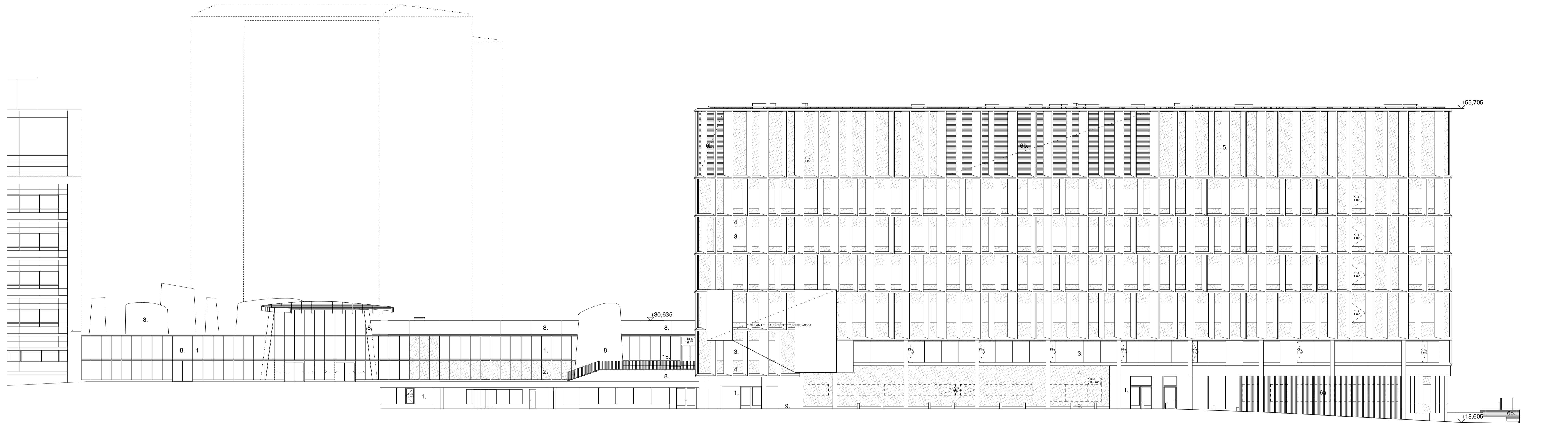
K.O.S.A	KORTTELITILA	TONTTUNRO	VIRANOMAISTEN MERKINTÖJÄ
MEILAHTI 15	15526	9	
RAKENNUSLOMAKIRJA	PIIRUSTUSLAJI	JUOKS. No	
UUDISRAKENNUS	PÄÄPIIRUSTUS	13 / 20	
RAKENNUSKOHTTEEN NIMI JA OSOITE	PIIRUSTUKSEN SISÄLTÖ	MITTAKAAVA	
<b>SILTASAIRAALA</b>	<b>LEIKKAUS 2-2</b>	1:200	
Haartmaninkatu 4 00290 Helsinki	SUUNN. ALA	PIIRUSTUKSEN NUMERO	MUUTOS
TEAM INTEGRATED	ARK	A004-002	
Hietalahdenranta 17 B 00180 HELSINKI +358 10 637 2700	PVM	TIEDOSTO	
MATTI ANTILA, SAFA, DESA	20.12.2017	BIMokou: SILTA_Tulosus_Rakennuslu	





Korkeusjärjestelmä: N2000

K.OSA MEILAHTI 15	KORTTELI/TILA 15526	TONTTI/RN <sub>o</sub> 9	VIRANOMAISTEN MERKINTÖJÄ	
RAKENNUSKOHTEEN NIMI JA OSOITE			PIIRUSTUSLAJI PÄÄPIIRUSTUS	JUOKS. No 15 / 20
RAKENNUSKOHTEEN NIMI JA OSOITE			PIIRUSTUKSEN SISÄLTÖ	MITTAKAAVA
<b>SILTASAIRAALA</b> Haartmaninkatu 4 00290 Helsinki			<b>LEIKKAUS 4-4</b>	1:200
TEAM INTEGRATED Hietalahdenranta 17 B 00180 HELSINKI +358 10 837 2700			SUUNN.ALA PIIRUSTUKSEN NUMERO	MUUTOS
MATTI ANTILA, SAFA, DESA			ARK A004-004	
			PVM 20.12.2017	TIEDOSTO BIMcloud: SILTA_Tulostus_Rakennuslupa



D ST POHJOISEEN

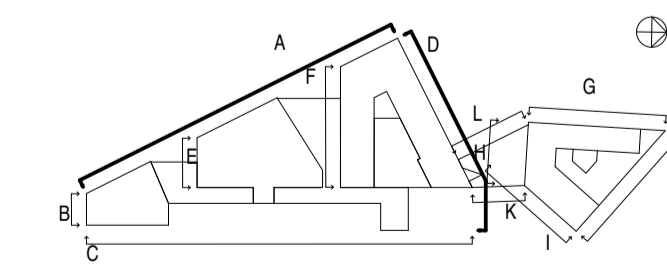
OLEMASSA OLEVA UUSI OSA

JULKISIVUN TAITEKOHTA



A ST LÄNTEEN

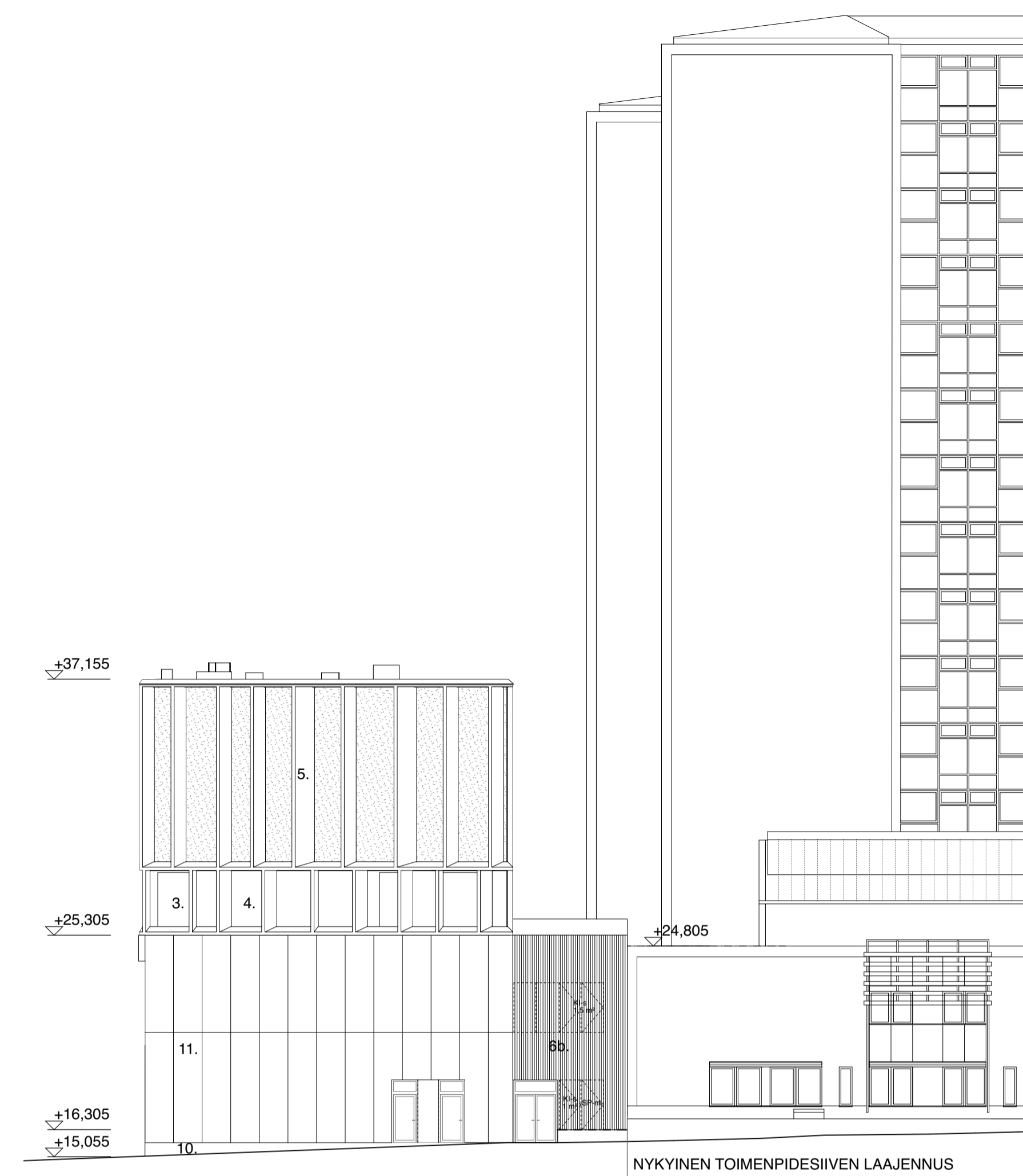
- JULKISIVUMATERIAALIT:
- 1 ALUMINILASISEINÄ
  - 2 ALUMINILASISEINÄ (JULKISIVULASI SILKkipAINETTU, VAALEA)
  - 3 KAKSOISJULKISIVULASI, KIRKAS
  - 4 KAKSOISJULKISIVULASI, SILKkipAINETTU, TUMMA
  - 5 ALUMINILEVY, VAALEA
  - 6a METALLISÄLEIKKÖ, VAALEA
  - 6b METALLISÄLEIKKÖ, TUMMA
  - 7 LASISEINÄ, KIRKAS
  - 8 ALUMINILEVY, LUONNONVÄRI
  - 9 SOKKELI, LUONNONKIWI, TUMMA
  - 10 SOKKELI, BETONI, TUMMA
  - 11 HIOTTU BETONI, VALKOINEN
  - 12 LASKAIDE, KIRKAS
  - 13 PUURIMA, VAALEA, LUONNONVÄRI
  - 14 SG-LASISEINÄ, KIRKAS
  - 15 TERÄSKAIDE
  - 16 LASI, SILKkipAINETTU, TUMMA (TAUSTALLA AUKKO)
  - 17 TAUSTAMALATTU LASI, TUMMA
  - 18 LASKATOS, KIRKAS
  - 19 METALLILEVY, TUMMA



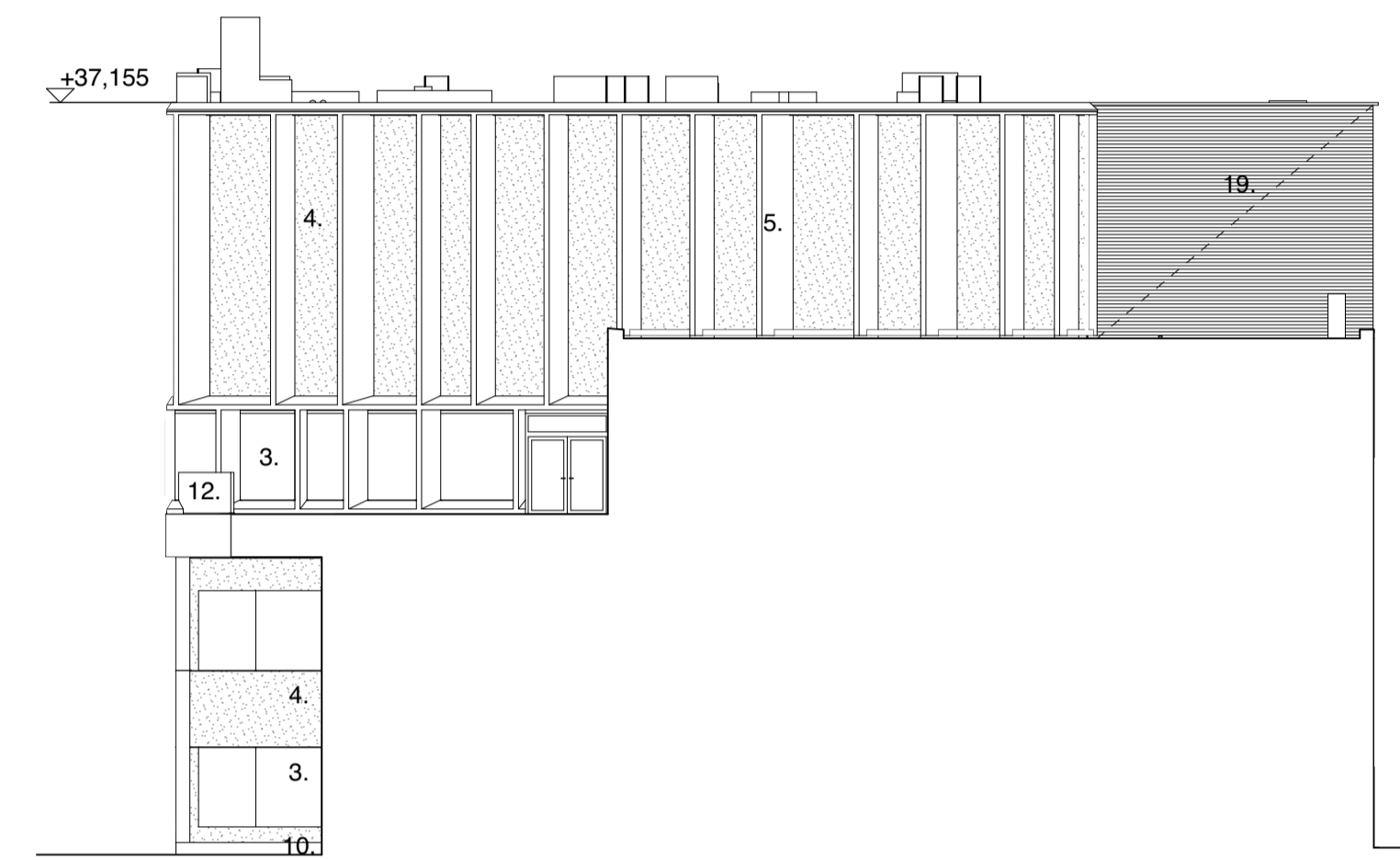
Korkeusjärjestelmä: N2000

K.O.S.A.	KORTTELITILA	TONTTI	VIRANOMAISTEN MERKINTÖJÄ
MILJÄNTI 15	15526	9	
RAKENNUSLOMPPU	UUDISRAKENNUS	PIIRUSTUSLaji	PÄÄPIIRUSTUS
RAKENNUSKOHTEEN NIMI JA OSIOT		PIIRUSTUKSEN SISÄLTÖ	16 / 20
<b>SILTASAIRAALA</b>	Haartmaninkatu 4 00290 Helsinki	JULKISIVU	MITTAKAAVA
		POHJOISEEN, LÄNTEEN	
		PACIUKSENKADULLE	1:200
		SIUNNALLA	PIIRUSTUKSEN NUMERO
			MUUTOS
TEAM INTEGRATED		ARK	A005-ST01
Helsinginentie 17 B 00160 HELSINKI +358 10 837 2700			
MATTI ANTILA, SAFA, DESA		PIVI	TIEDOSTO
		20.12.2017	ARK005-ST01_Rakennuskuva





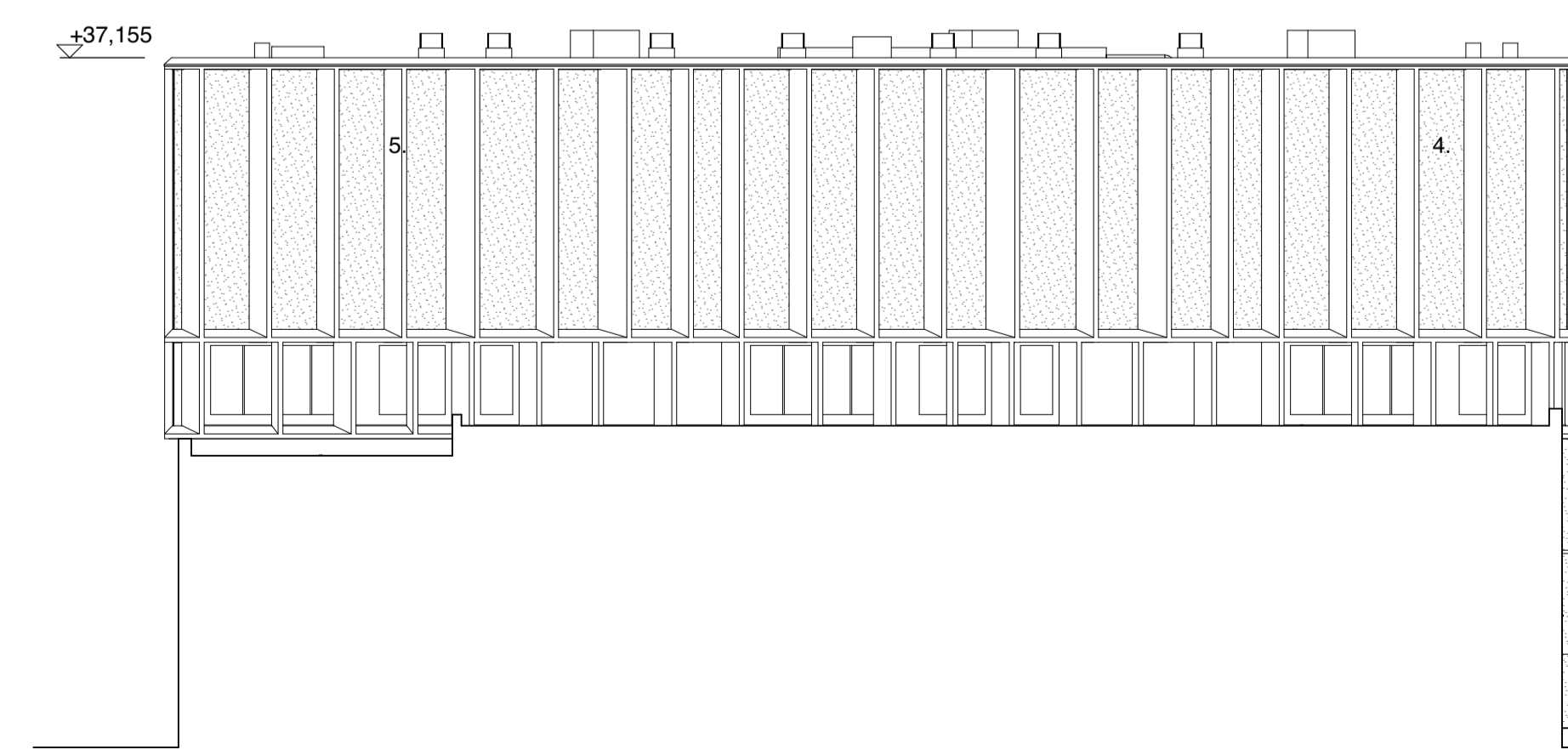
B ST ETELÄÄN



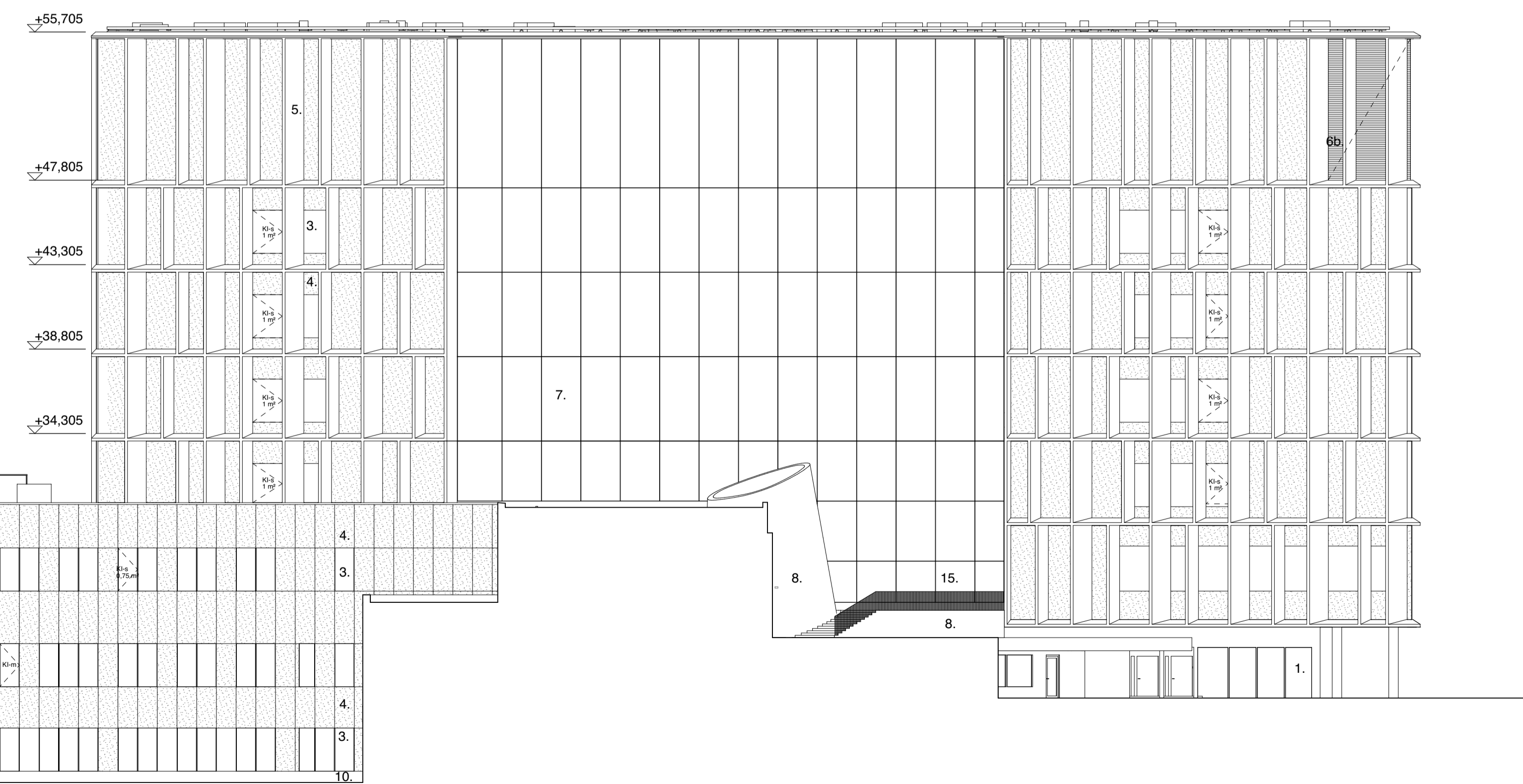
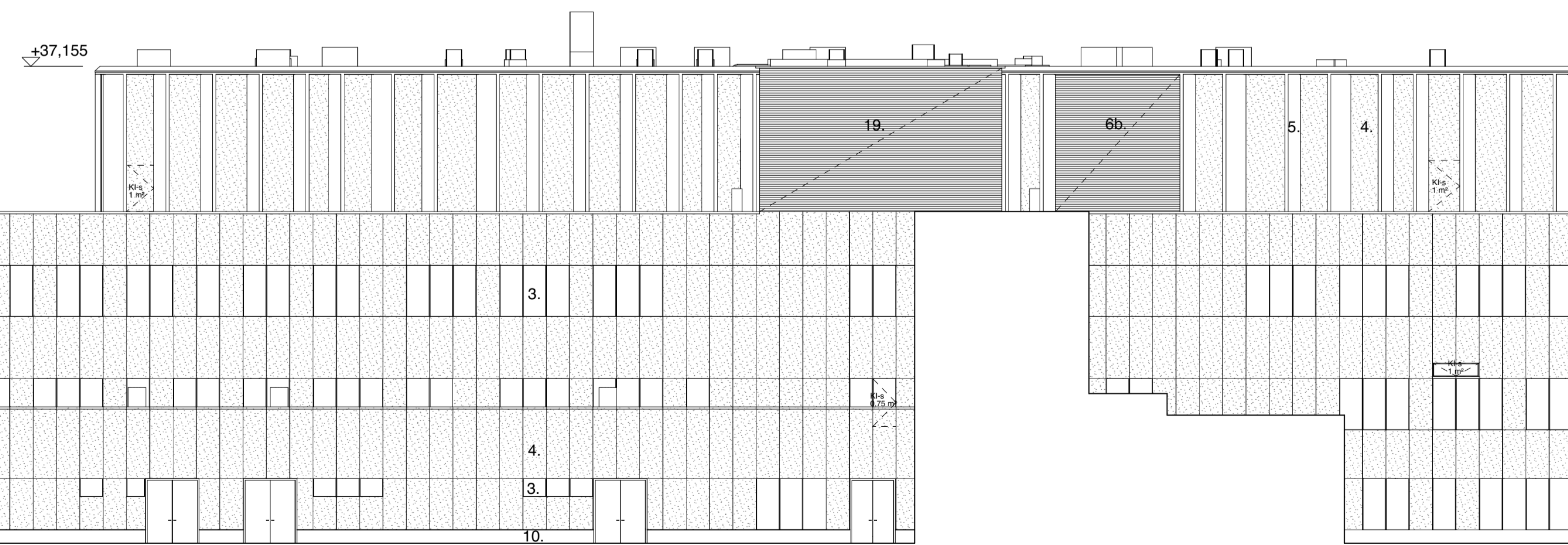
E ST ETELÄÄN



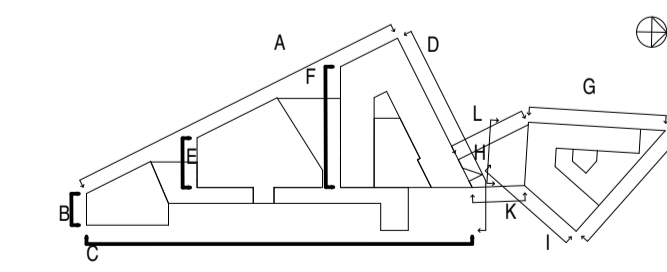
F ST ETELÄÄN



C ST ITÄÄN

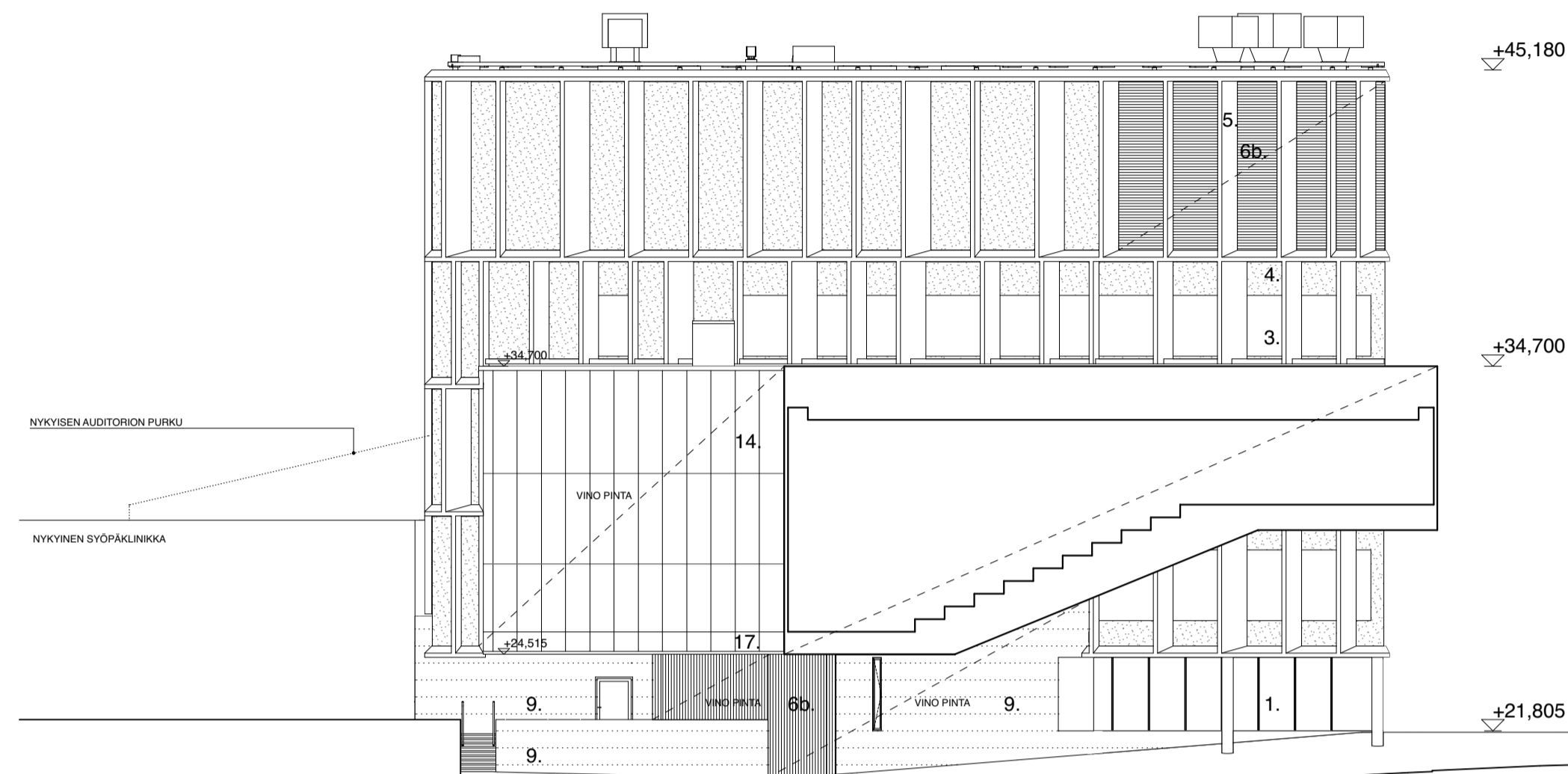


- JULKISIVUMATERIAALIT:
- 1 ALUMIINILASISEINÄ
  - 2 ALUMIINILASISEINÄ (JULKISIVULASI SILKkipAINETTU, VAALEA)
  - 3 KAKSOISJULKISIVULASI, KIRKAS
  - 4 KAKSOISJULKISIVULASI, SILKkipAINETTU, TUMMA
  - 5 ALUMIINILEVY, VAALEA
  - 6a METALLISÄLEIKKÖ, VAALEA
  - 6b METALLISÄLEIKKÖ, TUMMA
  - 7 LASISEINÄ, KIRKAS
  - 8 ALUMIINILEVY, LUONNONVÄRI
  - 9 SOKKELI LUONNONKIWI, TUMMA
  - 10 SOKKELI BETONI, TUMMA
  - 11 HIOTTU BETONI, VALKOINEN
  - 12 LASKAIDE, KIRKAS
  - 13 PUURIMA, VAALEA LUONNONVÄRI
  - 14 SG-LASISEINÄ, KIRKAS
  - 15 TERÄSKAIDE
  - 16 LASI, SILKkipAINETTU, TUMMA (TAUSTALLA AUKKO)
  - 17 TAUSTAMAALATTU LASI, TUMMA
  - 18 LASKATOS, KIRKAS
  - 19 METALLILEVY, TUMMA



Korkeusjärjestelmä: N2000

K.O.S.A.	KORTTELITILA	TONTTI	VIRANOMAISTEN MERKINTÖJÄ
MILJÄTTI 15	1528	9	
RAKENUSTOIMENPIDE	UUDISRAKENNUS	PIIRUSTUSLAJI	PÄÄPIIRUSTUS
UUDISRAKENNUS		PIIRUSTUKSEN SISÄLTÖ	JÄOKS. No 17 / 20
RAKENUSKOHTEEN NIMI JA OSOITE		JULKISIVU	MITTAAKAAVA
Haartmaninkatu 4 00290 Helsinki		ETELÄÄN, ITÄÄN	
		TORNISAIRAALALLE	1:200
		SUUNNALLA	PIIRUSTUKSEN NUMERO
			MUUTOS
TEAM INTEGRATED		ARK	A005-ST02
Helsinkiläntie 17 B 00180 HELSINKI +358 10 837 2700		ARK	A005-ST02
MATTI ANTILA, SAFA, DESA		PIVI	TIEDOSTO
		20.12.2017	BRM-kävi: SAFA, Tuukka_Ratamäki



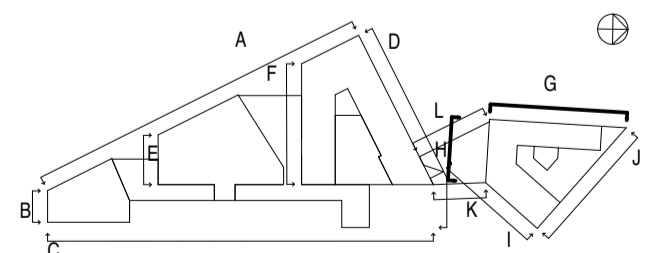
H SY ETELÄÄN



G SY LÄNTEEN

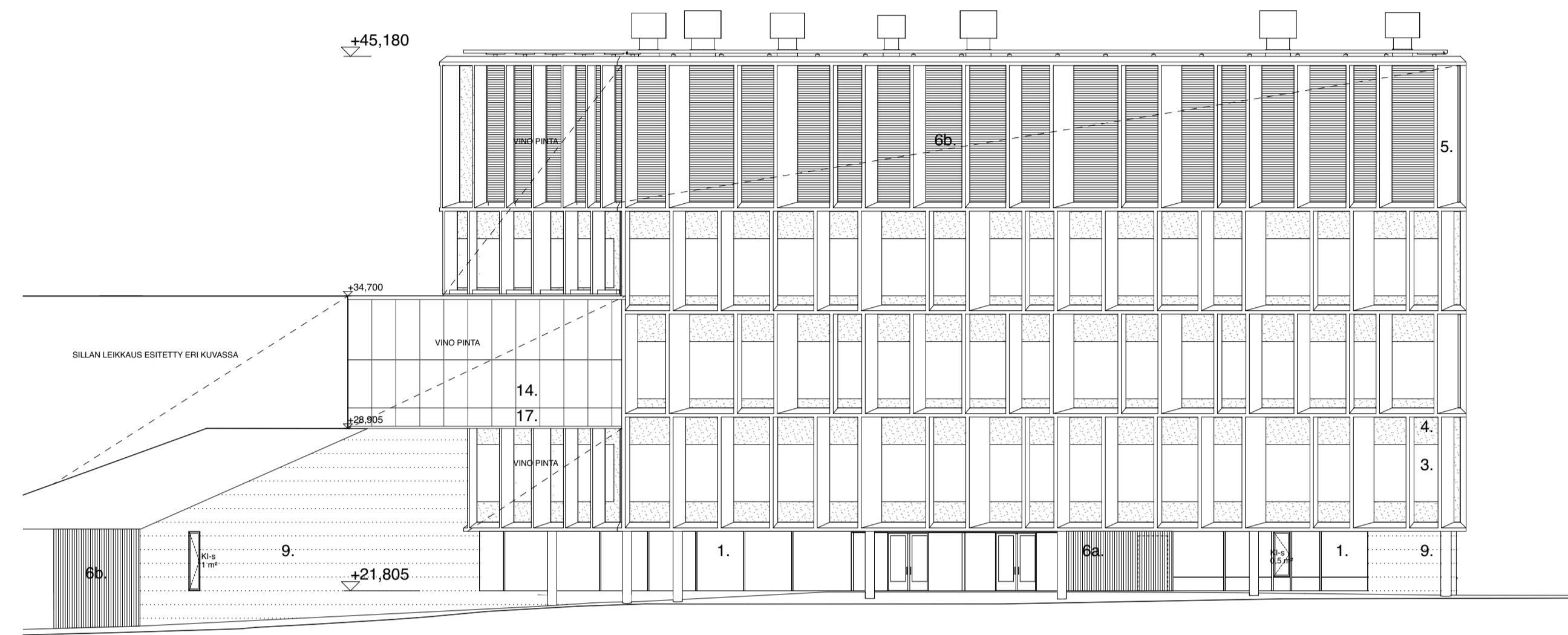
JULKISIVUMATERIAALIT:

- 1 ALUMIINILASISEINÄ
- 2 ALUMIINILASISEINÄ (JULKISIVULASI SILKKIPAINETTU, VAALEA)
- 3 KAKSOISJULKISIVULASI, KIRKAS
- 4 KAKSOISJULKISIVULASI, SILKKIPAINETTU, TUMMA
- 5 ALUMIINILEVY, VAALEA
- 6a METALLISÄLEIKKÖ, VAALEA
- 6b METALLISÄLEIKKÖ, TUMMA
- 7 LASISEINÄ, KIRKAS
- 8 ALUMIINILEVY, LUONNONVÄRI
- 9 SOKKELI LUONNONKIVI, TUMMA
- 10 SOKKELI BETONI, TUMMA
- 11 HIOTTU BETONI, VALKOINEN
- 12 LASIKAIDE, KIRKAS
- 13 PUURIMA, VAALEA LUONNONVÄRI
- 14 SG-LASISEINÄ, KIRKAS
- 15 TERÄSKAIDE
- 16 LASI, SILKKIPAINETTU, TUMMA (TAUSTALLA AUKKO)
- 17 TAUSTAMAALATTU LASI, TUMMA
- 18 LASIKATOS, KIRKAS
- 19 METALLILEVY, TUMMA

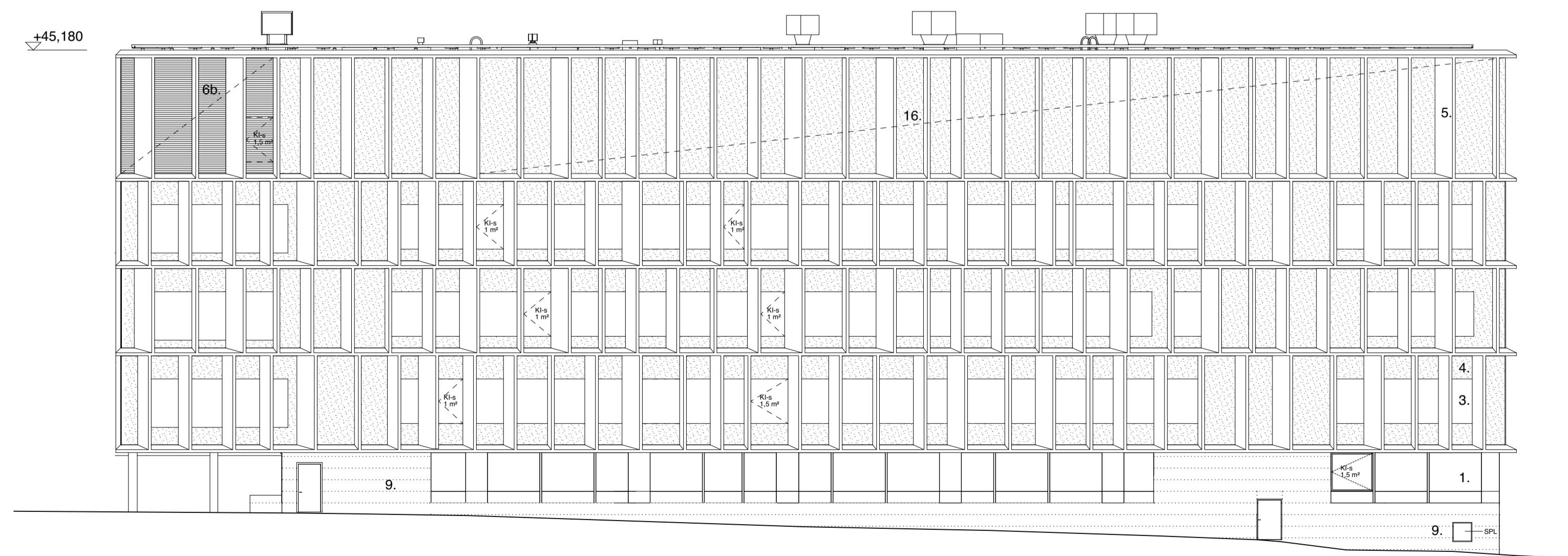


Korkeusjärjestelmä: N2000

K.O.SA MEILAHTI 15	KORTTELITILA 15526	TONTTURNo 9	VIRANOMAISTEN MERKINTÖJÄ
RAKENNUSLOMENPIDE UUDISRAKENNUS	PIIRUSTUSLaji PÄÄPIIRUSTUS	JUOKS. No 18 / 20	
RAKENNUSKOHTIEN NIMI JA OSOITE	PIIRUSTUKSEN SISÄLTÖ	MITTAKAAVA	
<b>SILTASAIRAALA</b> Haartmaninkatu 4 00290 Helsinki	<b>JULKISIVU</b> ETELÄÄN, LÄNTEEN	1:200	
TEAM INTEGRATED Hietalahdenranta 17 B 00180 HELSINKI +358 10 637 2700	ARK A005-SY11	SUUNN. ALA PIIRUSTUKSEN NUMERO	MUUTOS
MATTI ANTILA, SAFA, DESA	PVM 20.12.2017	TIEDOSTO BIMkoodi: SILTA_Tulosus_Rakennuskupe	



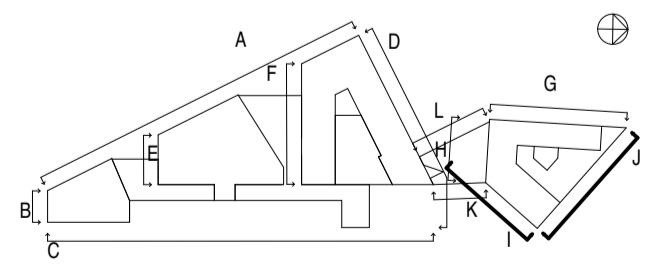
I SY KAAKKOON



J SY KOILLISEEN

JULKISIVUMATERIAALIT:

- 1 ALUMINILASISEINÄ
- 2 ALUMINILASISEINÄ (JULKISIVULASI SILKKIPAINETTU, VAALEA)
- 3 KAKSOISJULKISIVULASI, KIRKAS
- 4 KAKSOISJULKISIVULASI, SILKKIPAINETTU, TUMMA
- 5 ALUMINILEVY, VAALEA
- 6a METALLISÄLEIKKÖ, VAALEA
- 6b METALLISÄLEIKKÖ, TUMMA
- 7 LASISEINÄ, KIRKAS
- 8 ALUMINILEVY, LUONNONVÄRI
- 9 SOKKELI LUONNONKIVI, TUMMA
- 10 SOKKELI BETONI, TUMMA
- 11 HIOTTU BETONI, VALKOINEN
- 12 LASIKAIDE, KIRKAS
- 13 PUURIMA, VAALEA LUONNONVÄRI
- 14 SG-LASISEINÄ, KIRKAS
- 15 TERÄSKAIDE
- 16 LASI, SILKKIPAINETTU, TUMMA (TAUSTALLA AUKKO)
- 17 TAUSTAMAALATTU LASI, TUMMA
- 18 LASIKATOS, KIRKAS
- 19 METALLILEVY, TUMMA



Korkeusjärjestelmä: N2000

K.O.SA MEILAHTI 15	KORTTELITILA 15526	TONTTURNo 9	VIRANOMAISTEN MERKINTÖJÄ
RAKENNUSLOMPPU UUDISRAKENNUS	PIIRUSTUSLaji PÄÄPIIRUSTUS	JUOKS. No 19 / 20	
RAKENNUSKOHTIEN NIMI JA OSOITE SILTASAIRAALA Haartmaninkatu 4 00290 Helsinki	PIIRUSTUKSEN SISÄLTÖ JULKISIVU KAAKKOON, KOILLISEEN	MITTAKAAVA 1:200	
TEAM INTEGRATED Hietalahdenranta 17 B 00180 HELSINKI +358 10 637 2700	SUUNN. ALA PIIRUSTUKSEN NUMERO ARK A005-SY12	MUUTOS	
MATTI ANTILA, SAFA, DESA	PVM 20.12.2017	TIEDOSTO BIMkoodi: SILTA_Tulosus_Rakennuskupe	

