

Lpk Vanhainen

Pääpiirustusten asiakirjaluettelo

Numero	Sisältö	Mittakaava	Päiväys	Juokseva nro
001-01	Asiakirjaluettelo	-	04.6.2021	1/16
002-01	Asemapiirustus	1:500	04.6.2021	2/16
003-01	Pohjapiirustus 1. krs	1:100	10.6.2021	3/16
003-02	Pohjapiirustus 2. krs	1:100	04.6.2021	4/16
003-03	Vesikatto	1:100	10.6.2021	5/16
004-01	Leikkaus A-A	1:100	04.6.2021	6/16
004-02	Leikkaus B-B	1:100	04.6.2021	7/16
004-03	Leikkaus C-D	1:100	10.6.2021	8/16
005-01	Julkisivu koilliseen	1:100	04.6.2021	9/16
005-02	Julkisivut kaakkoon	1:100	04.6.2021	10/16
005-03	Julkisivut lounaaseen	1:100	04.6.2021	11/16
005-04	Julkisivut luoteeseen	1:100	04.6.2021	12/16
006-01	Huoltorakennus	1:100	04.6.2021	13/16
007-01	Ulkovälinevarasto	1:100	04.6.2021	14/16
008-01	VSS-piirustus	1:100	10.6.2021	15/16
009-01	Peitepiirustus kerrosalasta	1:100	04.6.2021	16/16



BRUTTOALAT:
 päärakennus 2372 bmq
 kylmä huoltorakennus 49 bmq
 kylmä varasto 46 bmq
 yhteensä 2467 bmq

KERROSALAT:
 Päärakennuksen rakennuskoedellinen kerrosala on 2050 kem².

HUONEISTOALA:
 päärakennus 1904 htm²
 kylmä huoltorakennus 42 htm²
 kylmä varasto 40 htm²
 yhteensä 1986 htm²

TILAVUUS:
 Päärakennuksen tilavuus on 10 081m³.
 (Tilavuus on laskettu ukoseksien ulkopinnasta, eristävän alapohjan alapinnasta ja eristävän yläpohjan yläpinnasta.)

PIIHAN PINTA-ALAT:
 tontin pinta-ala 6905m²
 päiväkodin leikkiä 3939m²
 päiväkodin etupiha 497m²
 päiväkodin huoltopiha 574m²
 päiväkodin pysäköinti 351m²

Päiväkodilla on 9 autopaikkaa.
 Päiväkodilla on 40 pyöräpaikkaa.
 (Henkilökuntaa on yhteensä 48 henkilöä.)

Rakennuksen paloluokka on P1.
 Rakennuksessa on automaattinen, hätäkeskukseen kytkettävä paloilmoin ja alkusammutuskalusto.
 Savunpoisto toteutetaan painovoimaisesti.
 Kohteesta laaditaan erillinen palotekninen suunnitelma ja savunpoistosuunnitelma.
 Rakennuksen postimistiet näytetään merkivalaistuksella.

Rakennuksessa on koneellinen ilmanvaihto ja lämmöntalteenotto.
 Rakennus liitetään kunnalliseen viemäri-, hulevesi- ja vesijohtoverkkoon.
 Rakennus lämmitetään maalämmöllä. Tukiämmitysuoitona on sähkökattilla.
 Maailmpölkävojen sijainti on esitelty LVI-asemapiirustuksessa.
 Hulevedet hallitaan tontilla. Kaikki tontin hulevedet ohjataan viivytysäiliön kautta kunnalliseen sadevesiviemäriin.

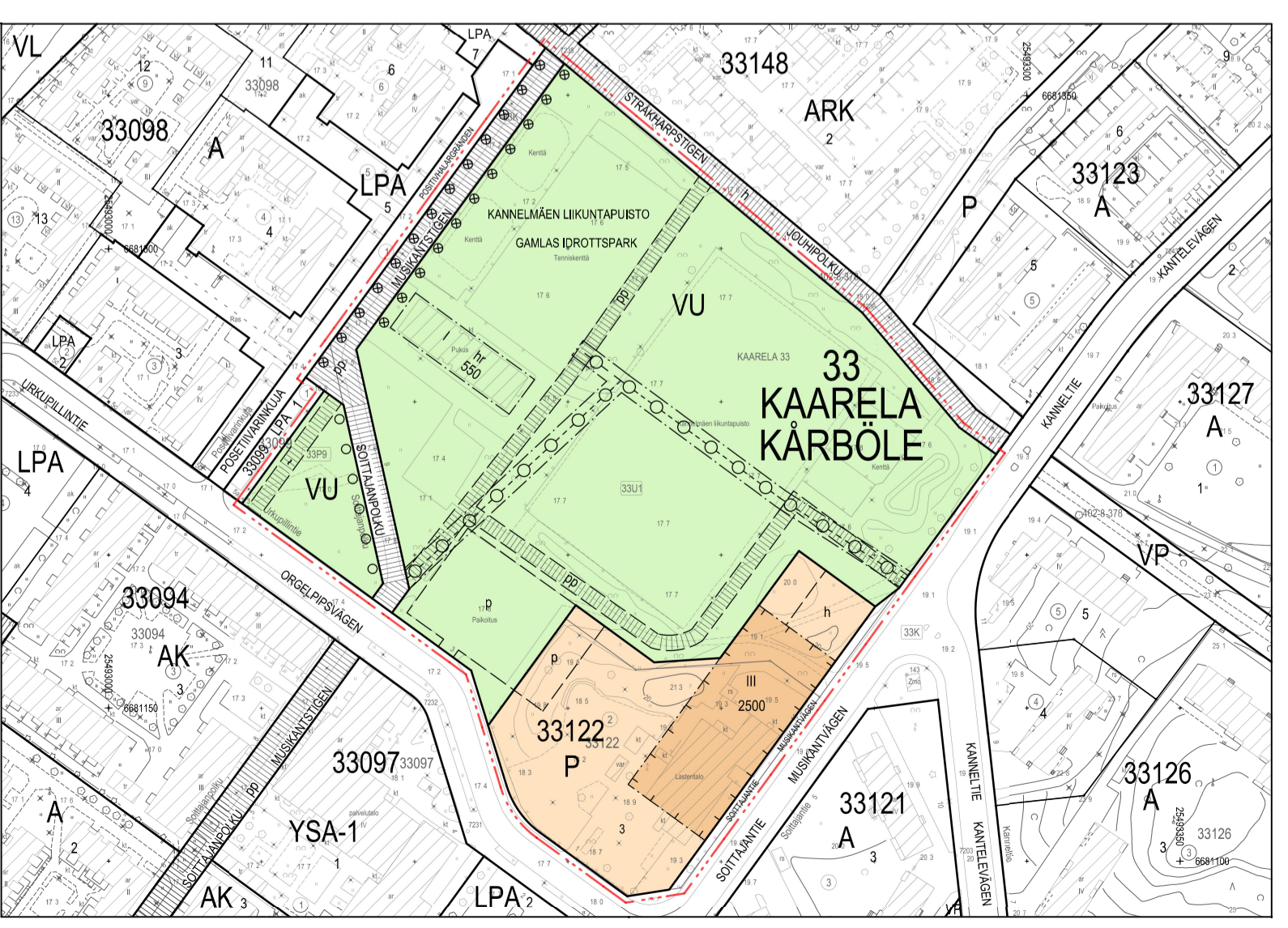
POIKKEAMA:
 Päärakennuksen pohjoiskulma ylittää rakennusalueen rajan huoltopihan rakennusalueen puolelle 1,98 m.

- istutettu alue
- hiekkatekonumi
- nummi
- turva-alue / turvasora
- säilytettävä puu
- istutettava puu
- KU = kuusi, MA = mänty, KO = koivu, TA = tammi, VA = vaahtera
- sisäpihan sisäinen teräspuikkoaita h=800, pelikentän aita h=3000
- sisäpihaa rajaava teräspuikkoaita, h=1400
- ek1 maalaämpökaivo, ympärille merkitty 7,5m säde
- hulevesikaivo
- pihavalaisin

Päiväkodin leikkiäpihan pihasuunnitelma on asemapiirustuksessa suuntaa antava.
 Piha toteutetaan erikseen hyväksyttävään pihasuunnitelman mukaan.

Rakennuslupa koskee vain tonttia 91-33-122-3. Hankkeen vaikutukset tontille 91-33-9904-1 (Helsingin kaupungin hallinnoima liikuntapuisto) ovat liikuntapuiston sisäisen kulkureitin muutos sekä tonttien reuna-alueen rakentamisen alle jäävän kasvillisuuden korvaaminen uusilla istutuksilla.

Maanrakentamisen aiheuttamat vauriot ja korvaamiset liikuntapuiston pysäköintialueen puihin tullaan ottamaan huomioon työselostuksessa. Kyseisiä toimia ei luvuteta tässä rakennusluvassa.



ASEMAKAAVAMERKINNÄT JA -MÄÄRÄYKSET

P Palvelurakennusten korttelialue.

VU Urheilu- ja virkistyspalvelujen alue.

2 m kaava-alueen rajan ulkopuolella oleva viiva.

Korttelin, korttelinosan ja alueen raja.

Osa-alueen raja.

Ohjeellinen alueen tai osa-alueen raja.

Ohjeellinen tontin raja.

Risti merkinnän päällä osoittaa merkinnän poistamista.

33
KAARE
33122
MUSIKANT
 2500
 III

Rakennusnumeron korttelialue.

Ohjeellisen tontin numero.

Kadun, tien, katuaukion, torin, puiston nimi.

Rakennuskoikeus kerrosalaneliömetreinä.

Roomalainen numero osoittaa rakennuksen, rakennuksen tai sen osan suurimman sallitun kerrosluvun.

Rakennusala.

Huoltorakennuksen rakennusala.

Alueen sisäiselle huolille varattu alueen osa, sijainti ohjeellinen.

Istutettava ja tarvittaessa uudistettava puurivi.

Säilytettävä ja tarvittaessa uudistettava puurivi.

Katu.

Jalankululle ja polkupyöräilylle varattu katu.

Ohjeellinen yleiselle jalankululle varattu alueen osa.

Yleiselle jalankululle ja polkupyöräilylle varattu alueen osa, sijainti ohjeellinen.

Pysäköintipaikka, sijainti ohjeellinen.

Maanalaisia johtoa varten varattu alueen osa.

Rakennuskoikeus ja tilojen käyttö

P-korttelialueelle saa rakentaa talousrakennuksia ja katoksenrakennelmia rakennusalan estämättä.

Kaupunkikuva ja rakentaminen

Ilmanvaihtokonehuoneet ja muut tekniset tilat tulee toteuttaa rakennukseen eikä niitä saa sijoittaa katolle erillisin rakennusosin. Teknisten laitteiden on oltava osa rakennuksen arkkitehtuuria.

Pihat ja ulkoalueet

P-korttelialueen rakentamatta jäävät tontinosat, joita ei käytetä kulkureitinä, leikki- ja oleskelualueina tai pysäköintialueina, tulee istuttaa ja niillä oleva elnoivainen puusto säilyttää.

P-korttelialueen huoltopiha on rajattava rakennuksilla, aidoilla ja/tai istutuksilla niin, ettei se aiheuta esteettistä häiriötä.

DETALJPLANEBETEKNINGAR OCH -BESTÄMMELSER

Kvartersområde för servicebyggnader.

Område för idrotts- och rekreatiöanläggningar.

Linje 2 m utanför planområdets gräns.

Kvarters-, kvartersdels- och områdesgräns.

Gräns för delområde.

Ungefärligt läge för gräns för område eller del av område.

Riktigivande tomträns.

Kryss på beteckning anger att beteckningen slopas.

Stadsdelsnummer.

Namn på stadsdel.

Kvartersnummer.

Nummer på riktigivande tomt.

Namn på gata, väg, öppen plats, torg, park.

Byggnadsrätt i kvadratmeter våningsyta.

Romerska siffran anger största tillåtna antalet våningar i byggnaderna, i byggnaden eller i en del därav.

Byggnadsyta.

Byggnadsyta för servicebyggnad.

För områdets interna servicetrafik reserverad del av område, riktigivande läge.

Träd som ska planteras och vid behov förnyas.

Träd som ska bevaras och vid behov förnyas.

Gata.

Gata reserverad för gång- och cykeltrafik.

Riktigivande del av område för allmän gångtrafik.

För allmän gång- och cykeltrafik reserverad del av område, riktigivande läge.

Parkeringsplats, riktigivande läge.

För underjordisk ledning reserverad del av område.

Ympäristöteknikka

Miljöteknik

Ilmastonmuutos - hillintä ja sopeutuminen

Begränsning av och anpassning till klimatförändringen

P-korttelialueen vihertehokkuuden tulee täyttää Helsingin viherkertoimen tavoiteluku.
 P-korttelialueella on tuotettava tai hyödynnettävä uusiutuvaa energiaa.
 P-korttelialueella vettä lämpöenergian tuottamiseksi on sijoitettava vettä säästävät laitteet, altaiden tai säiliöiden mitoitustilavuuden tulee olla 1 kuutiometriä jokaista sataa vettä lämpöenergian tuottamiseksi kohden, ja niissä tulee olla suunniteltu ylivuoto.
 Talousrakennuksiin ja katoksiin tulee rakentaa viherkatto.

P-kvartersområdets gröneffektivitet ska uppfylla Helsingfors grönytefaktors målsättningsstad.
 På P-kvartersområdet ska förnybar energi produceras eller utnyttjas.
 Dagvattnen från ytor som inte släpper igenom vatten ska på P-kvartersområdet fördröjas så att fördröjnings-sänk, bassänger eller magasin dimensioneras för en volym på 1 kubikmeter per varje hundra kvadratmeter yta som inte släpper igenom vatten och deras översvämning ska planeras.
 Ekonomibyggnader och skärmtak ska ha gröntak.

Liikenne ja pysäköinti

Trafik och parkering

Autopaikkojen määrät:
 - P-korttelialueella tulee rakentaa vähintään 1 ap / 300 k-m².
 Saattoilkiinteen P-korttelialueelle saa järjestää VU-korttelialueen pysäköintipaikan kautta.
 Polkupyöräpaikkojen vähimmäismäärät:
 - P-korttelialueella 1 pp / 90 k-m²,
 - P-korttelialueella työntekijät 1 pp / 3 työntekijää,
 - VU-alueella polkupyöräpaikkoja tulee sijoittaa riittävässä määrin toimintojen yhteyteen.

Antal bilplatser:
 - på P-kvartersområdet ska parkingsplatser byggas minst 1 bp / 300 m² vy.
 Angöringstrafik till P-kvartersområdet får arrangeras genom VU-kvartersområdets parkeringsplats.
 Minimiantal cykelplatser:
 - på P-kvartersområdet 1 cp / 90 m² vy,
 - på P-kvartersområde arbetstagar 1 cp / 3 arbetstagar,
 - på VU-kvartersområdet ska ett tillräckligt antal cykelplatser placeras i närheten av aktiviteterna.
 Alla cykelplatser ska ha ramläsningmöjlighet.

Kaikkien pyöräpaikkojen tulee olla runkolukittavia.

Tasakoordinaattit / Plankoordinatssystem.
ETRS-GK25
 Korkeusjärjestelmä / Höjdsystem:
NZ000

Kaupunginosa/Kylä	Korttelit/Tila	Tonttit/No	Viranomaisen merkintä
33	33122	3	
Rakennusohjelmien Pääsuunnitelma	Uudisrakennus		Piirustajat Pääpiirustus
Rakennuskohde	Lpk Vanhainien Soittajantie 10		Mittakaava Piirustuksen sisältö asemapiirustus
00420 Helsinki			1:500

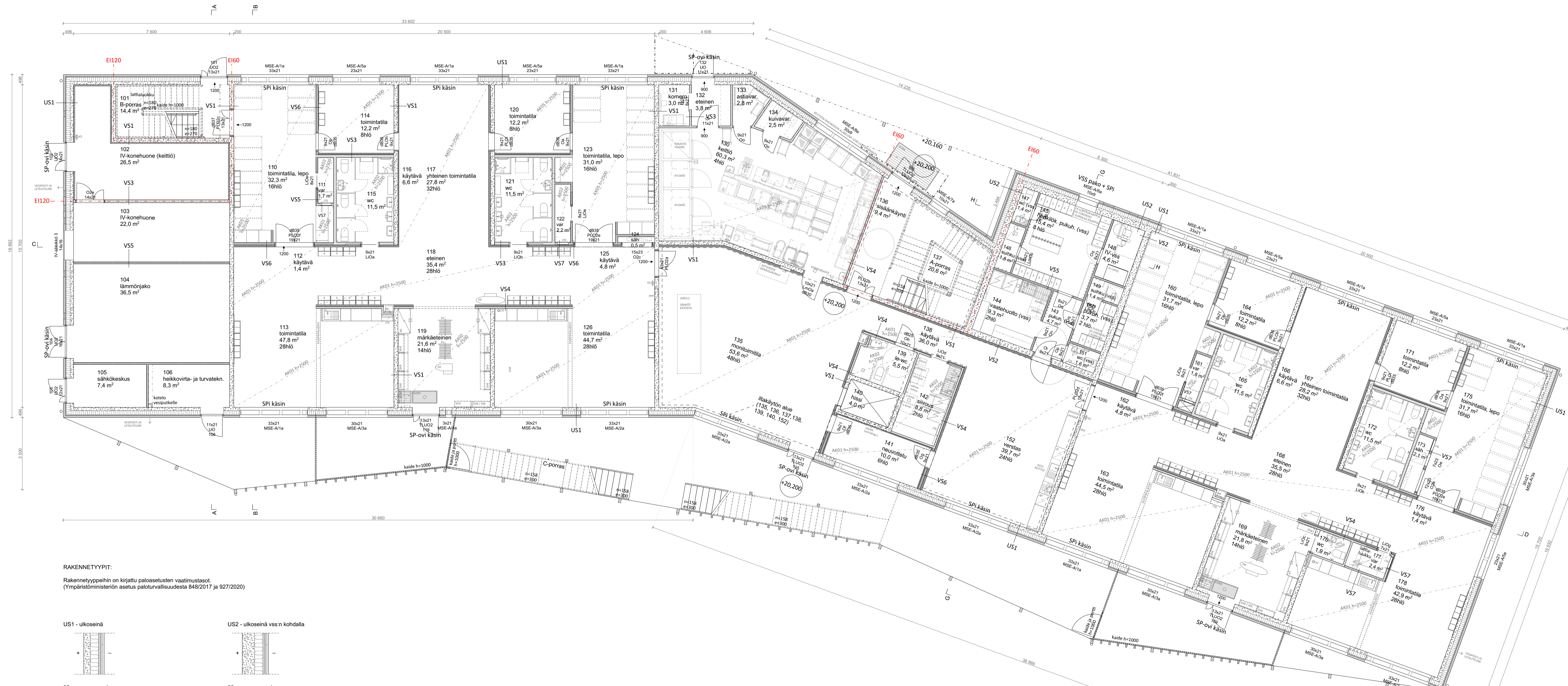
ARKKITEHDIT RUDANKO + KANKKUNEN
 Kivitehtaankatu 2A, 0 k.km
 info@rudanko-kankkunen.com
 www.rudanko-kankkunen.com

Käytännön suunnittelu: Suunnittelija
 Hilla Rudanko, arkkihti SAFA
 Kirsi Larjo, arkkihti

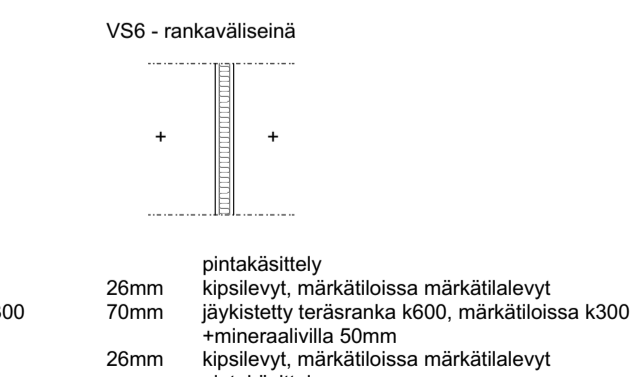
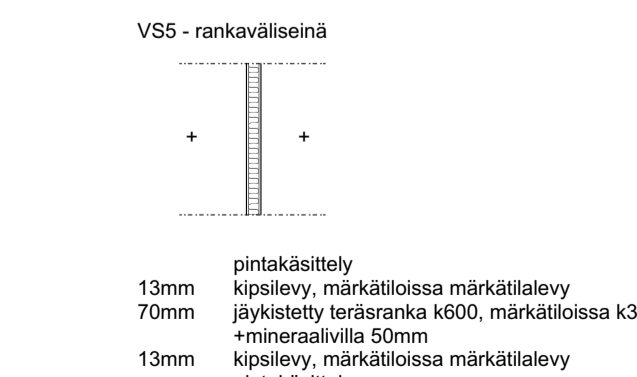
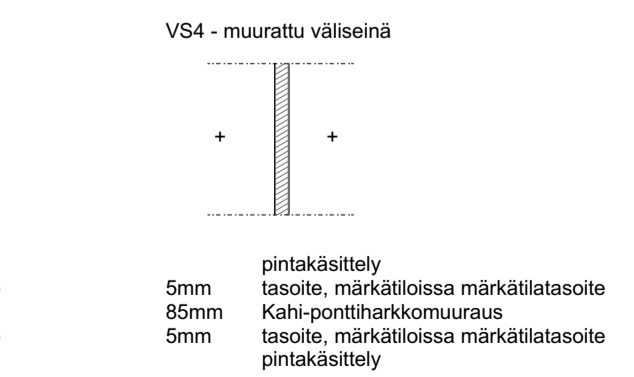
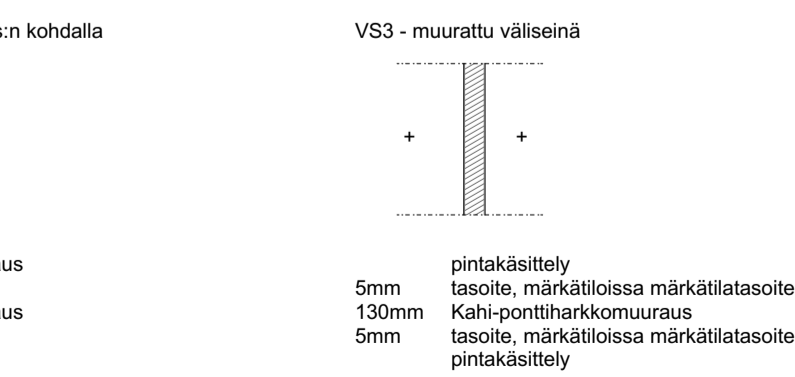
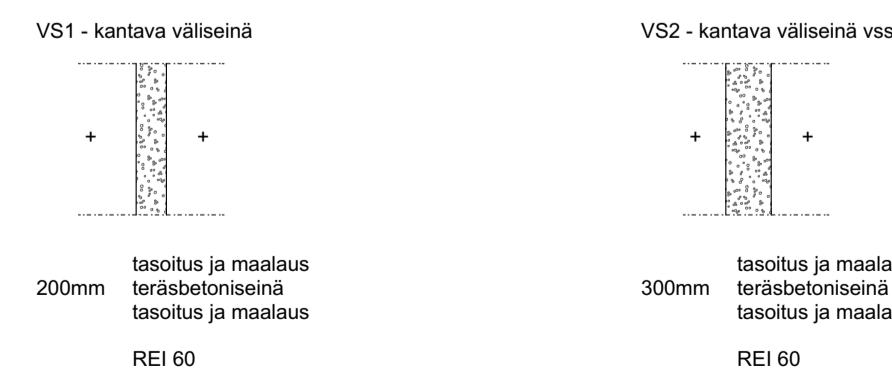
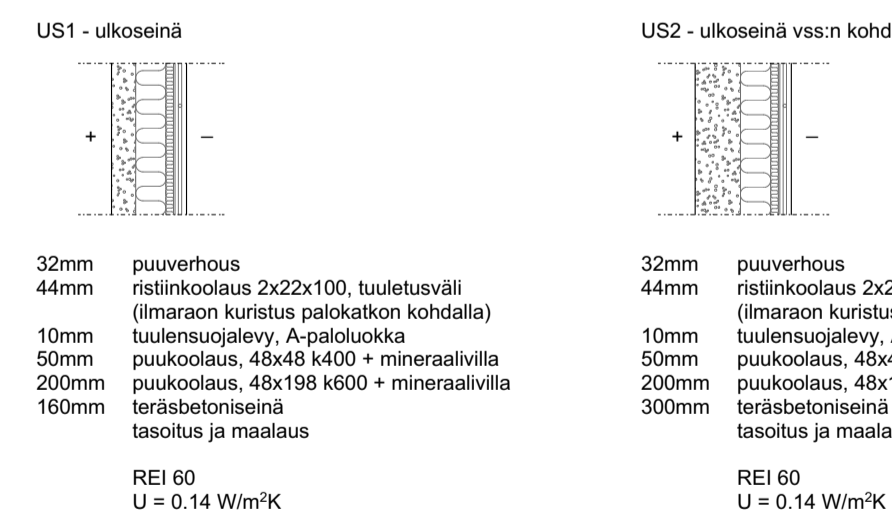
ARK 002-01

Huomio!

Kaikkien ulko-ovien sekä esteettömien wc- ja pesutilojen ovien vapaa kulkuleveys on vähintään 850mm. Myös muiden välttämättömien huonetilojen ovien vapaa kulkuleveys on vähintään 850mm.



RAKENNETYYPIIT:
 Rakennetyyppiin on kirjattu paloasetuksen vaatimustasot.
 (Ympäristöministeriön asetus paloturvallisuudesta 848/2017 ja 927/2020)



Kaupunginosa/Kylä	Korttel/Tila	Tontti/Pinta	Viranomaisen merkintä
33	33122	3	
Rakennustoimenne			Piirustustyyppi
Uudisrakennus			Julkaisu nro
Rakennuskohde			Piirustuksen sisältö
Lpk Vanhainhen			pohjapiirustus 1. krs
Soittajantie 10			Mittakaava
00420 Helsinki			1:100, 1:50
			Suunnitteluala ja piirustuksen numero
			Revisio

ARKKITEHDIT
RUDANKO + KANKKUNEN
 Kiviseppäkatu 2A, 2. krs
 info@rudanko-kankkunen.com
 www.rudanko-kankkunen.com

Päiväys
 10.6.2021

Vastuullinen suunnittelija
 Hilja Rudanko, arkkitehti SAFA

Suorittaja
 Kristi Larja, arkkitehti

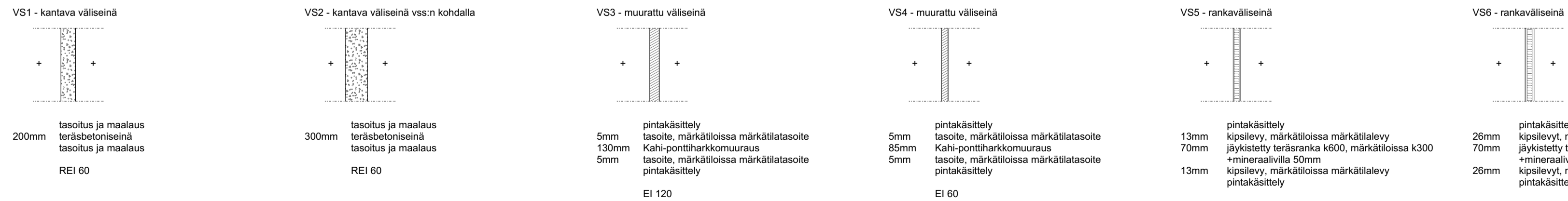
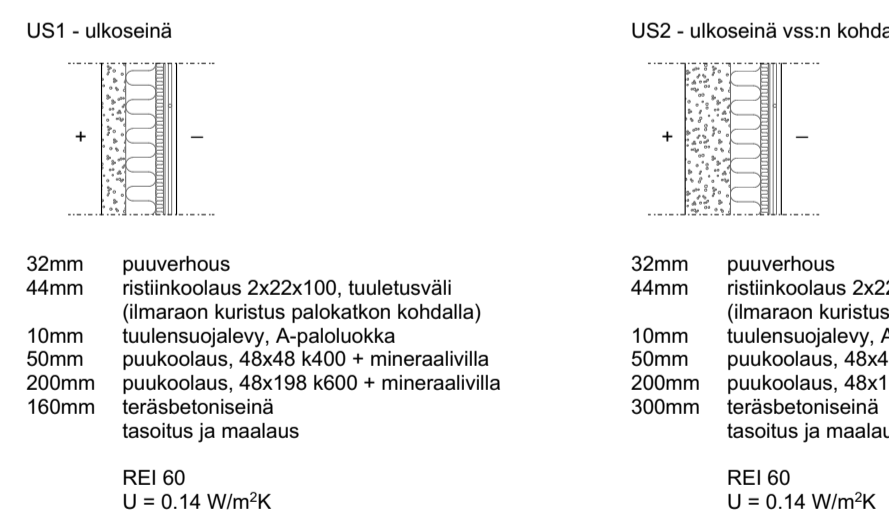
ARK 003-01

Huomio!

Kaikkien ulko-ovien sekä esteettömien wc- ja pesutilojen ovien vapaa kulkuleveys on vähintään 850mm. Myös muiden välttämättömien huoneitilojen ovien vapaa kulkuleveys on vähintään 850mm.



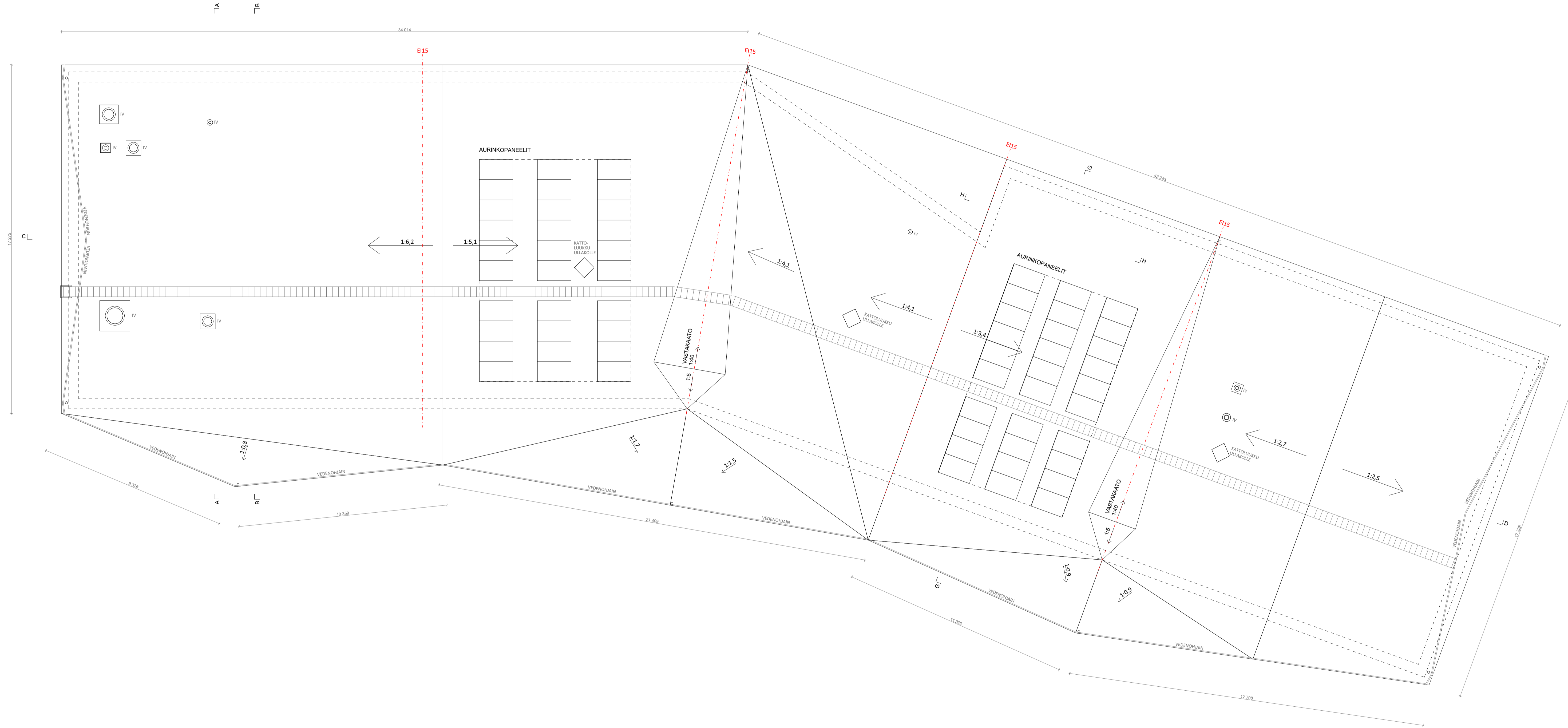
RAKENNETYYPIIT:
 Rakennetyyppiin on kirjattu paloasetuksen vaatimukset.
 (Ympäristöministeriön asetus paloturvallisuudesta 848/2017 ja 927/2020)



Huomio!

Rakennuksen päällä on huopakatto, joka koostuu kolmesta harjasta. Harjat ovat niin loivia, että niille ei suositella lumiesteitä.

Sisäpuolelta tulevat, terassia suojaavat lapheet ovat niin jyrkkiä (jyrkempiä kuin 1:2), että niihinkään ei suositella lumiesteitä.



Kaupunginosa/Kylä 33	Korttelitila 33122	Tonttitilno 3	Viranomaisen merkintä
Rakennusluokitus Uudisrakennus			Piirustaja Pääpiirustus Jukkaeva iri
Rakennuskohde Lpk Vanhainien Soittajantie 10 00420 Helsinki			Piirustuksen sisältö vesikatko Mittakaava 1:100
			Suunnittelija ja piirustusnumero Revisio
			ARK 003-03
Päiväys 10.6.2021	Vastuullinen suunnittelija Hilla Rudanko, arkkitehti SAFA	Suunnittelija Kirsti Larjo, arkkitehti	

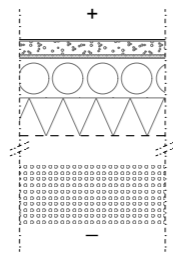


RAKENNETYYYPIT:

Rakennetyypeihin on kirjattu paloasetusten vaatimustasot.

(Ympäristöministeriön asetus paloturvallisuudesta 848/2017 ja 927/2020)

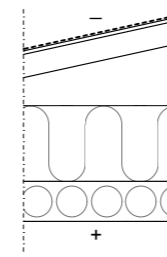
AP1 - alapohja yleensä



pintamateriaali
10mm
lattiatasoite
90mm
reunavahvistettu teräsbetonilaatta
20mm
lämmöneriste
(265mm)
ontelolaatta
250mm
lämmöneriste
1200mm
tuulettuva alapohjatila
(400mm)
kapillaarikatkoepeli
suodatinkangas
perusmaa

REI 60
U = 0.14 W/m²K

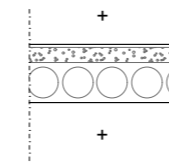
YP1 - yläpohja yleensä



vesikate, kumibitumikermi
23mm
aluskattevaneri tai ruodelaudoitus
(150mm)
kattopalkit
naulalevyypukit
lämmöneriste
550mm
höyrynsulkukermi
(265mm)
ontelolaatta
sisäkattorakenne

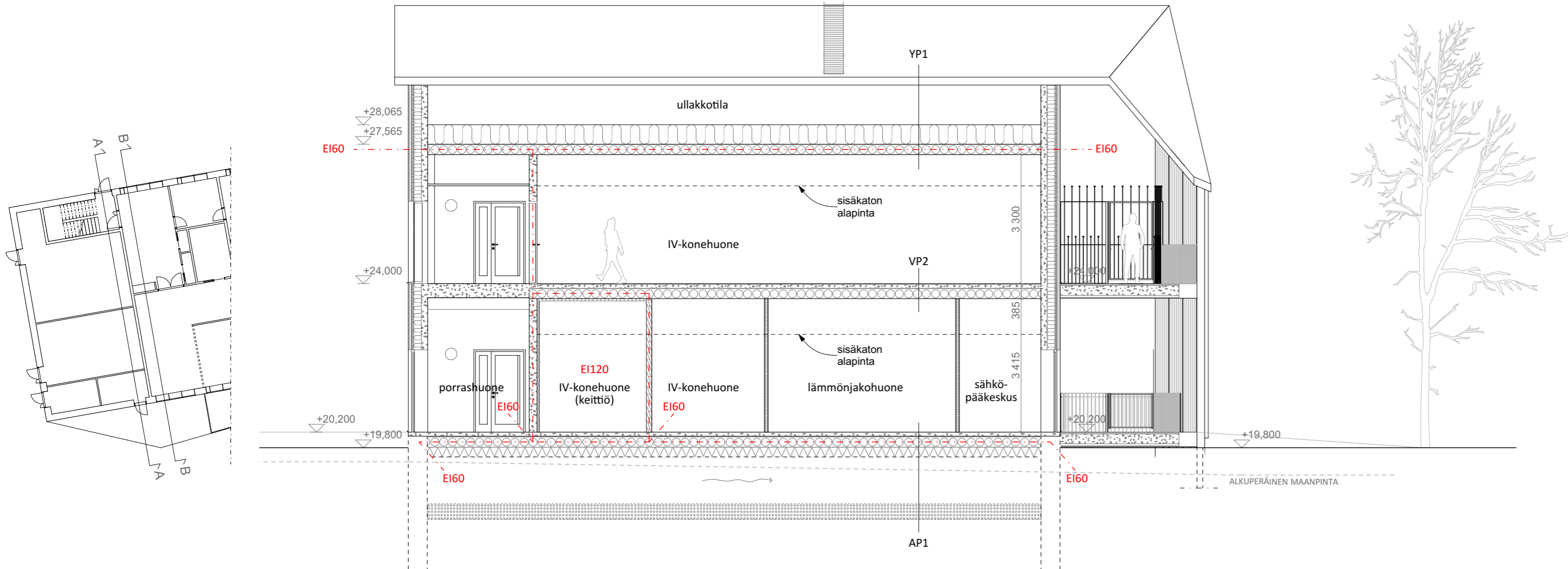
REI 60
U = 0.14 W/m²K

VP2 - välipohja IV-konehuoneen kohdalla



vettä eristävä pintamateriaali
100mm
pintalaatta
(265mm)
ontelolaatta
sisäkattorakenne

REI 60



Kaupunginosa/Kylä 33	Kortteli/Tila 33122	Tontti/Rnro 3
Rakennustoimenpide Uudisrakennus		
Rakennuskohde Lpk Vanhainen Soittajantie 10 00420 Helsinki		

Viranomaisten merkintöjä	
Piirustuslaji Pääpiirustus	Juokseva nro
Piirustuksen sisältö leikkaus A-A	Mittakaava 1:100, 1:300, 1:50



Köydenpunojankatu 2aD, 8.kerros
info@rudanko-kankkunen.com
www.rudanko-kankkunen.com

Päiväys
4.6.2021

Vastuullinen suunnittelija
Hilla Rudanko, arkkitehti SAFA

Suunnittelija
Kirsti Larja, arkkitehti

Suunnitteluala ja piirustusnumero

ARK 004-01

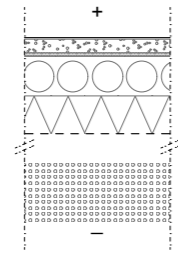
Revisio

RAKENNETYYYPIT:

Rakennetyyppeihin on kirjattu paloasetusten vaatimustasot.

(Ympäristöministeriön asetus paloturvallisuudesta 848/2017 ja 927/2020)

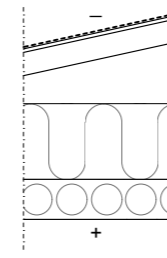
AP1 - alapohja yleensä



pintamateriaali
10mm
lattiatasoite
90mm
reunavahvistettu teräsbetonilaatta
20mm
lämmöneriste
(265mm)
ontelolaatta
250mm
lämmöneriste
1200mm
tuulettuva alapohjatila
(400mm)
kapillaarikatosepeli
suodatinkangas
perusmaa

REI 60
U = 0.14 W/m²K

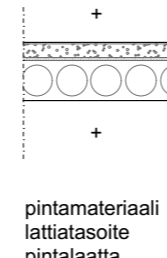
YP1 - yläpohja yleensä



vesikate, kumibitumikermi
23mm
aluskattevaneri tai ruodelaudoitus
(150mm)
kattopalkit
naulalevyypukit
550mm
lämmöneriste
(265mm)
höyrynsulkukermi
ontelolaatta
sisäkattorakenne

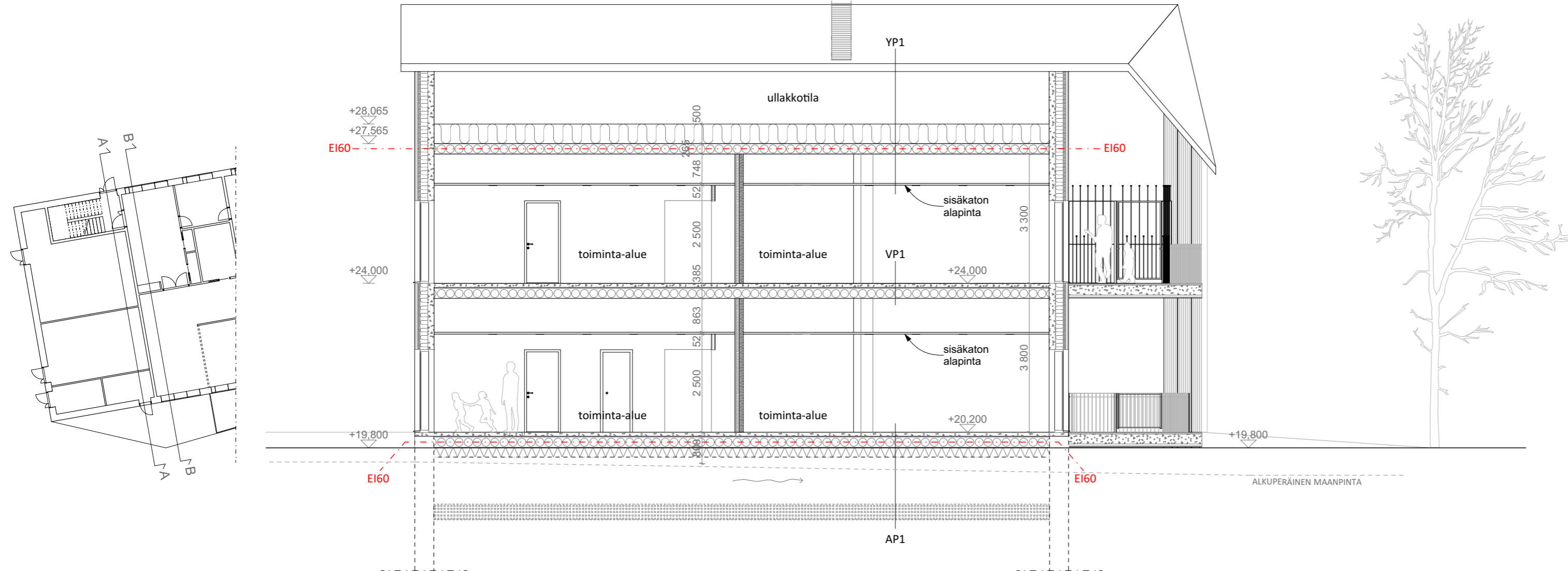
REI 60
U = 0.14 W/m²K

VP1 - välipohja yleensä



pintamateriaali
10mm
lattiatasoite
90mm
pintalaatta
20mm
lämmöneriste
(265mm)
ontelolaatta
sisäkattorakenne

REI 60



Kaupunginosa/Kylä 33	Kortteli/Tila 33122	Tontti/Rnro 3	Viranomaisten merkintöjä
Rakennustoimenpide Uudisrakennus			Piirustuslaji Pääpiirustus
Rakennuskohde Lpk Vanhainen Soittajantie 10 00420 Helsinki			Piirustuksen sisältö leikkaus B-B
			Juokseva nro
			Mittakaava 1:100, 1:300, 1:50
			Suunnitteluala ja piirustusnumero
			Revisio



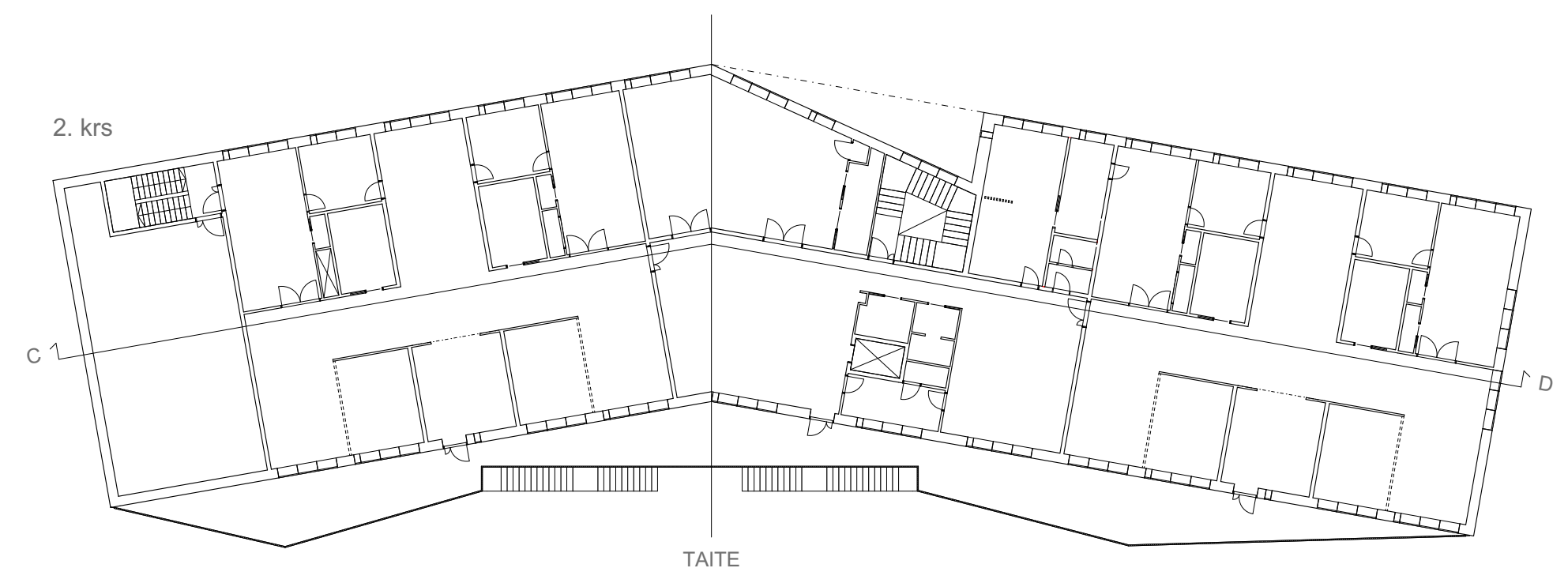
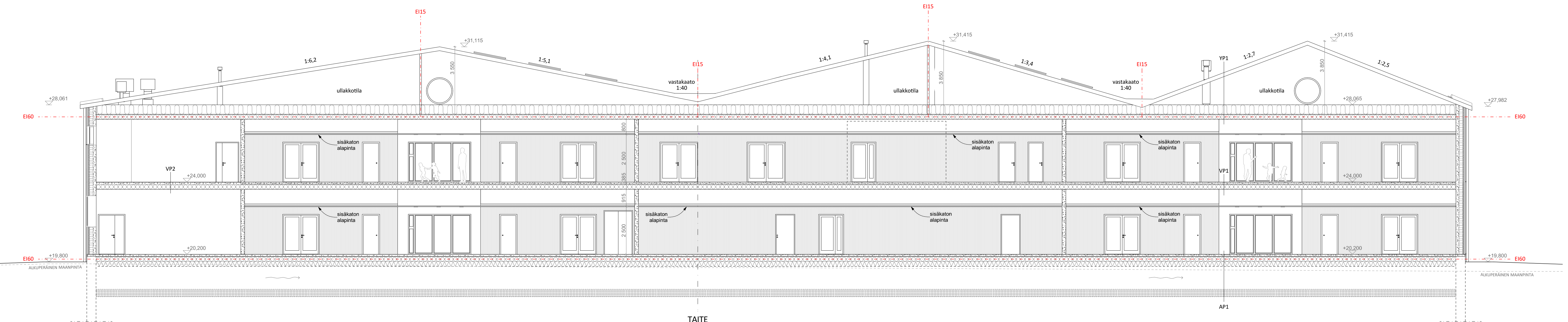
Köydenpunojankatu 2aD, 8.kerros
info@rudanko-kankkunen.com
www.rudanko-kankkunen.com

Päiväys
4.6.2021

Vastuullinen suunnittelija
Hilla Rudanko, arkkitehti SAFA

Suunnittelija
Kirsti Larja, arkkitehti

ARK 004-02



RAKENNETYYPIIT:
 Rakennetyyppeihin on kirjattu paloasetusten vaatimustasot.
 (Ympäristöministeriön asetus paloturvallisuudesta 848/2017 ja 927/2020)

AP1 - alapohja yleensä

10mm pintamateriaali
 90mm reunavahvistettu teräsbetonilaatta
 20mm lämmöneriste (265mm)
 250mm lämmöneriste
 1200mm tuuletettu alapohjatiili
 400mm kapillaarikatkoepeli
 suodatinkangas
 perusmaa
 REI 60
 U = 0.14 W/m²K

YP1 - yläpohja yleensä

23mm vesikate, kumibitumikermi
 aluskatevänenä tai ruodelaudoituus
 kattopalkit
 nauhalievypukit
 550mm lämmöneriste
 höyrynsulkukermi
 265mm ontelolaatta
 sisäkattorakenne
 REI 60
 U = 0.14 W/m²K

VP1 - välipohja yleensä

10mm pintamateriaali
 lattiatasoite
 90mm pintalaatta
 20mm lämmöneriste (265mm)
 ontelolaatta
 sisäkattorakenne
 REI 60

VP2 - välipohja IV-konehuoneen kohdalla

100mm vettä eristävä pintamateriaali
 265mm pintalaatta
 ontelolaatta
 sisäkattorakenne
 REI 60

Kaupunginosa/Kylä	Kortteli/Tila	Tontti/Rnro	Viranomaisten merkintöjä
33	33122	3	
Rakennustoimenpide	Pääpiirustus		Juokseva nro
Uudisrakennus	Pääpiirustus		
Rakennuskohde	Pääpiirustus sisältö		Mittakaava
Lpk Vanhainen	leikkaus C-D		1:100, 1:300, 1:50
Soittajantie 10	Suunnitteluala ja piirustusnumero		Revisio
00420 Helsinki	ARKKITEHDIT RUDANKO + KANKUNEN		
	Köydenpunojankatu 2aD, 8.kerros info@rudanko-kankunen.com www.rudanko-kankunen.com	Vastuullinen suunnittelija Hilla Rudanko, arkkitehti SAFA	Suunnittelija Kirsti Larja, arkkitehti
Päiväys	10.6.2021		

ARK 004-03

JULKISIVUMATERIAALIT:

- 1 HUOPAKATE, VAALEA HARMAANRUSKEA
- 2 METALLIOSAT, VAALEA HARMAANRUSKEA RR30 / RAL1013 Perlweiss
- 3 PUUVERHOILU, VAALEANRUSKEA KUULTAVAPUUNSUOJA
- 4 BETONI, VAALEANHARMAA
- 5 KIRKAS LASI, LASITETTU KUISTI TAI IKKUNA
- 6 METALLIOSAT, SÄVYTETTY PUUVERHOILUUN



Kaupunginosa/Kylä 33	Kortteli/Tila 33122	Tontti/Rnro 3	Viranomaisten merkintöjä
Rakennustoimenpide Uudisrakennus			Piirustuslaji Pääpiirustus
Rakennuskohde Lpk Vanhainen Soittajantie 10 00420 Helsinki			Juokseva nro Mittakaava 1:100
			Piirustuksen sisältö julkisivu koilliseen
			Suunnitteluala ja piirustusnumero
			Revisio



Köydenpunojankatu 2aD, 8.kerros
info@rudanko-kankkunen.com
www.rudanko-kankkunen.com

Päiväys
4.6.2021

Vastuullinen suunnittelija
Hilla Rudanko, arkkitehti SAFA

Suunnittelija
Kirsti Larja, arkkitehti

ARK 005-01

JULKISIVUMATERIAALIT:

- 1 HUOPAKATE, VAALEA HARMAANRUSKEA
- 2 METALLIOSAT, VAALEA HARMAANRUSKEA RR30 / RAL1013 Perlweiss
- 3 PUUVERHOILU, VAALEANRUSKEA KUULTAVAPUUNSUOJA
- 4 BETONI, VAALEANHARMAA
- 5 KIRKAS LASI, LASITETTU KUISTI TAI IKKUNA
- 6 METALLIOSAT, SÄVYTETTY PUUVERHOILUUN



Kaupunginosa/Kylä	Kortteli/Tila	Tontti/Rnro	Viranomaisen merkintöjä
33	33122	3	
Rakennustoimenpide	Pääpiirustus		Juokseva nro
Uudisrakennus	Pääpiirustus		
Rakennuskohde	Pääpiirustus		Mittakaava
Lpk Vanhainen Soittajantie 10 00420 Helsinki	julkisivu kaakkoon		1:100
Suunnitteluala ja piirustusnumero			Revisio



Köydenpunojankatu 2aD, 8.kerros
info@rudanko-kankunen.com
www.rudanko-kankunen.com

Päiväys
4.6.2021

Vastuullinen suunnittelija
Hilla Rudanko, arkkitehti SAFA

Suunnittelija
Kirsti Larja, arkkitehti

ARK 005-02

JULKISIVUMATERIAALIT:

- 1 HUOPAKATE, VAALEA HARMAANRUSKEA
- 2 METALLIOSAT, VAALEA HARMAANRUSKEA RR30 / RAL1013 Perlweiss
- 3 PUUVERHOILU, VAALEANRUSKEA KUULTAVAPUUNSUOJA
- 4 BETONI, VAALEANHARMAA
- 5 KIRKAS LASI, LASITETTU KUISTI TAI IKKUNA
- 6 METALLIOSAT, SÄVYTETTY PUUVERHOILUUN



Kaupunginosa/Kylä 33	Kortteli/Tila 33122	Tontti/Rnro 3	Viranomaisten merkintöjä	
Rakennustoimenpide Uudisrakennus			Piirustuslaji Pääpiirustus	Juokseva nro
Rakennuskohde Lpk Vanhainen Soittajantie 10 00420 Helsinki			Piirustuksen sisältö julkisivu lounaaseen	Mittakaava 1:100



Köydenpunojankatu 2aD, 8.kerros
info@rudanko-kankkunen.com
www.rudanko-kankkunen.com

Päiväys
4.6.2021

Vastuullinen suunnittelija
Hilla Rudanko, arkkitehti SAFA

Suunnittelija
Kirsti Larja, arkkitehti

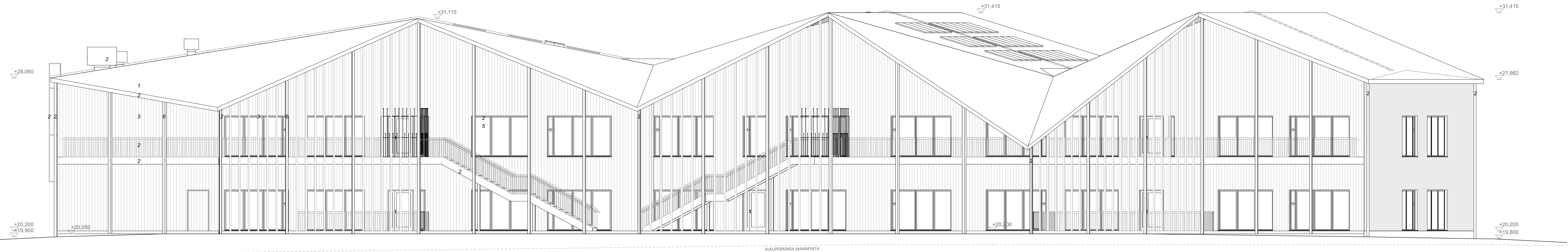
Suunnitteluala ja piirustusnumero

Revisio

ARK 005-03

JULKISIVUMATERIAALIT:

- 1 HUOPAKATE, VAALEA HARMAANRUSKEA
- 2 METALLIOSAT, VAALEA HARMAANRUSKEA RR30 / RAL1013 Perweiss
- 3 PUUVERHOILU, VAALEANRUSKEA KUULTAVAPUUNSUOJA
- 4 BETONI, VAALEANHARMAA
- 5 KIRKAS LASI, LASITETTU KUISTI TAI IKKUNA
- 6 METALLIOSAT, SÄVYTETTY PUUVERHOILUUN



Kaupunginosa/Kylä 33	Kortteli/Tila 33122	Tontti/Rnro 3	Viranomaisten merkintöjä
Rakennustoimenpide Uudisrakennus			Piirustuslaji Pääpiirustus
Rakennuskohde Lpk Vanhainen Soittajantie 10 00420 Helsinki			Piirustuksen sisältö julkisivu luoteeseen
			Mittakaava 1:100
			Suunnitteluala ja piirustusnumero
			Revisio



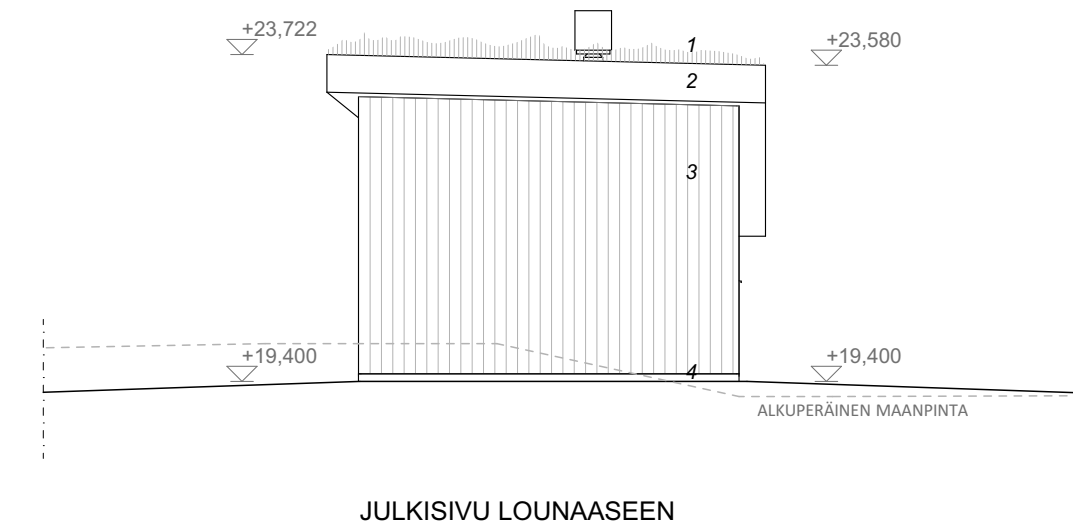
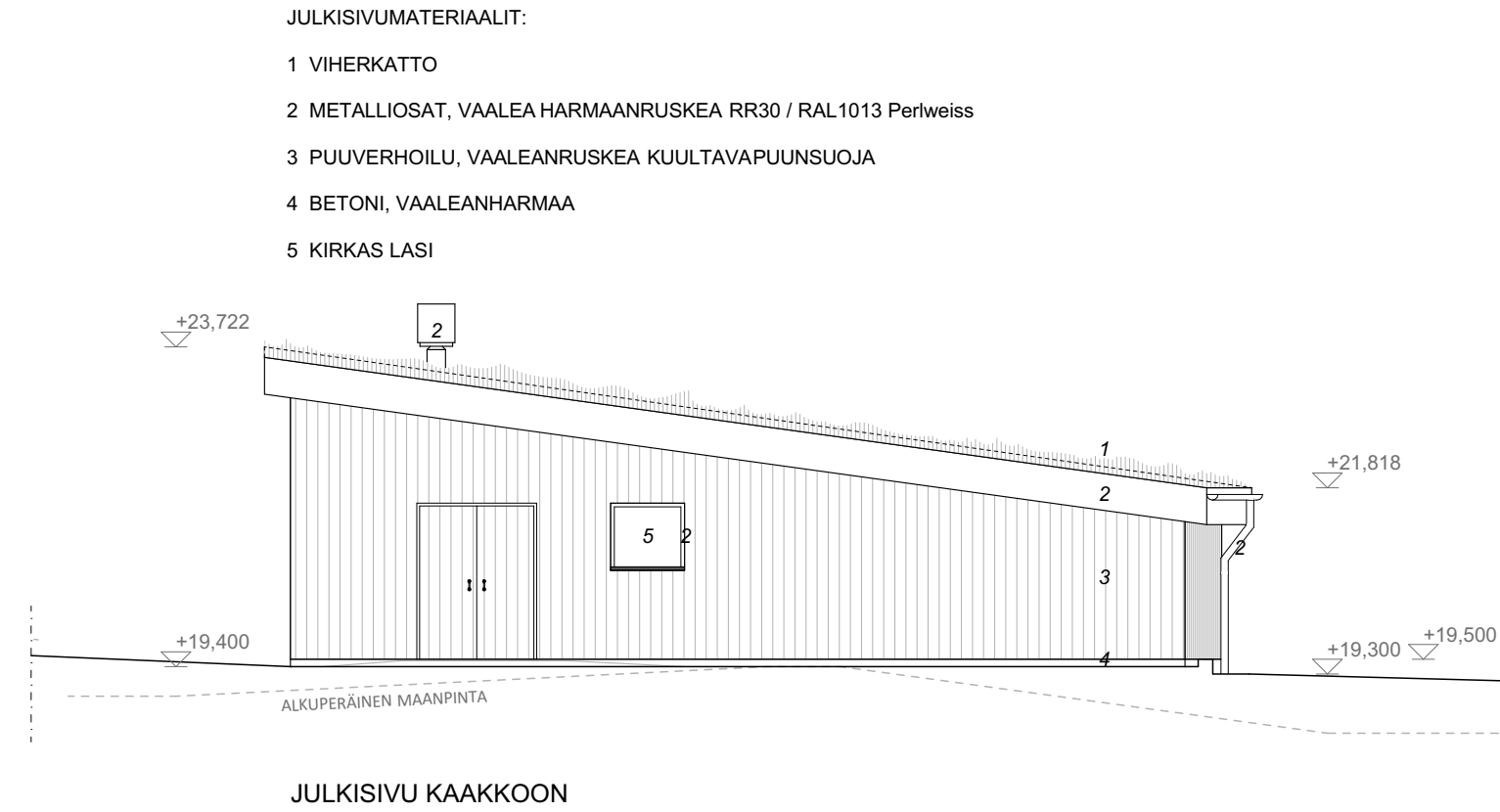
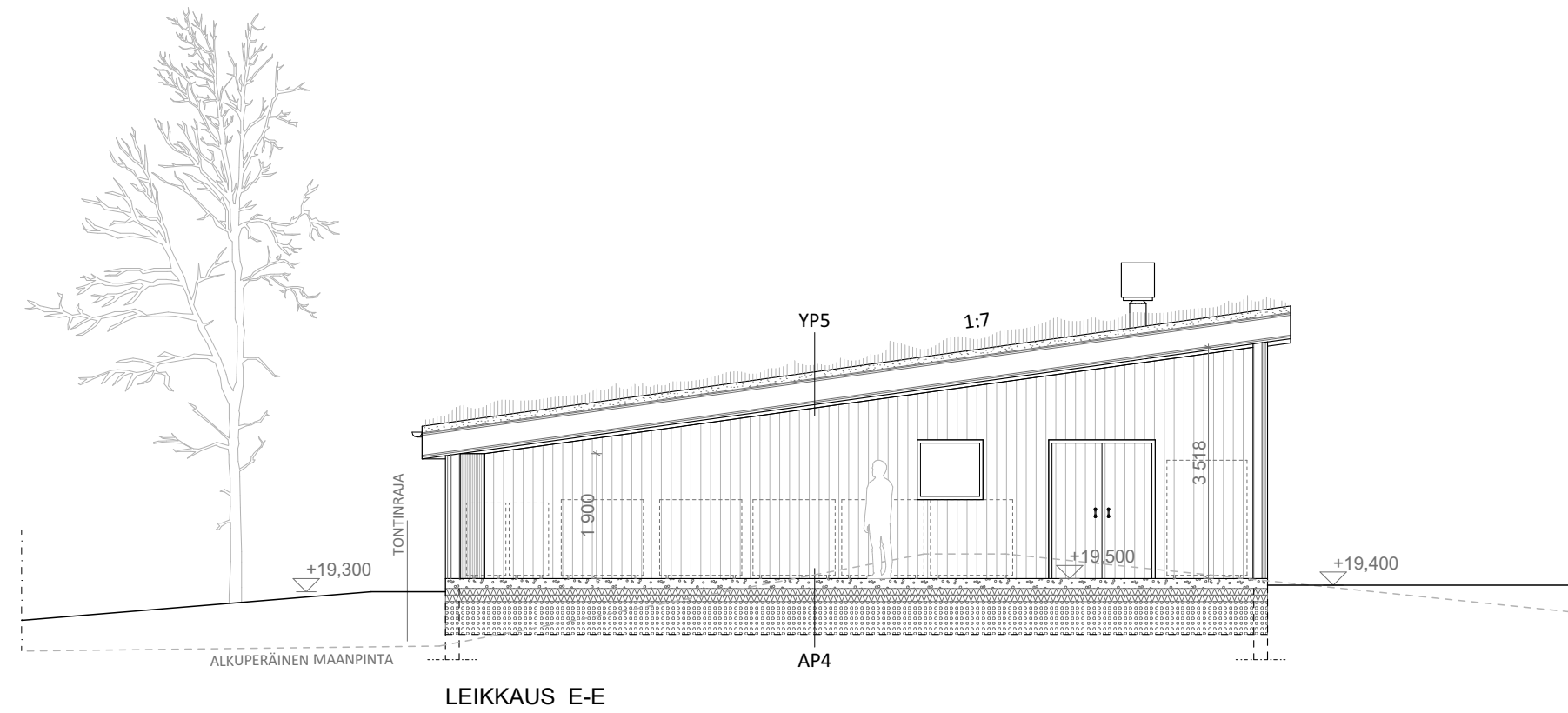
Köydenpunojankatu 2aD, 8.kerros
info@rudanko-kankunen.com
www.rudanko-kankunen.com

Päiväys
4.6.2021

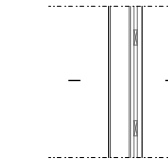
Vastuullinen suunnittelija
Hilla Rudanko, arkkitehti SAFA

Suunnittelija
Kirsti Larja, arkkitehti

ARK 005-04

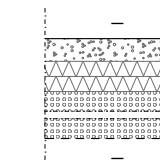


US3 - ulkoseinä ulkovälinevarastossa



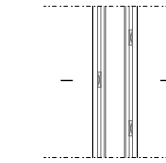
32mm puuverhous
44mm vaaka- ja pystykoolaus, tuuletusväli
10mm tuulensuojalevy, A-paloluokka
123mm puurunko, 48x123 k600
12mm havuvaneri

AP4 - ulkovälinevaraston alapohja



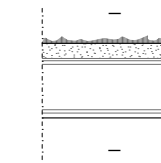
150mm reunavahvistettu teräsbetoni-laatta
200mm rautariste
(500mm) kapillaarikatkoepeli
suodatinkangas
perusmaa

US4 - ulkoseinä vaunukatoksessa

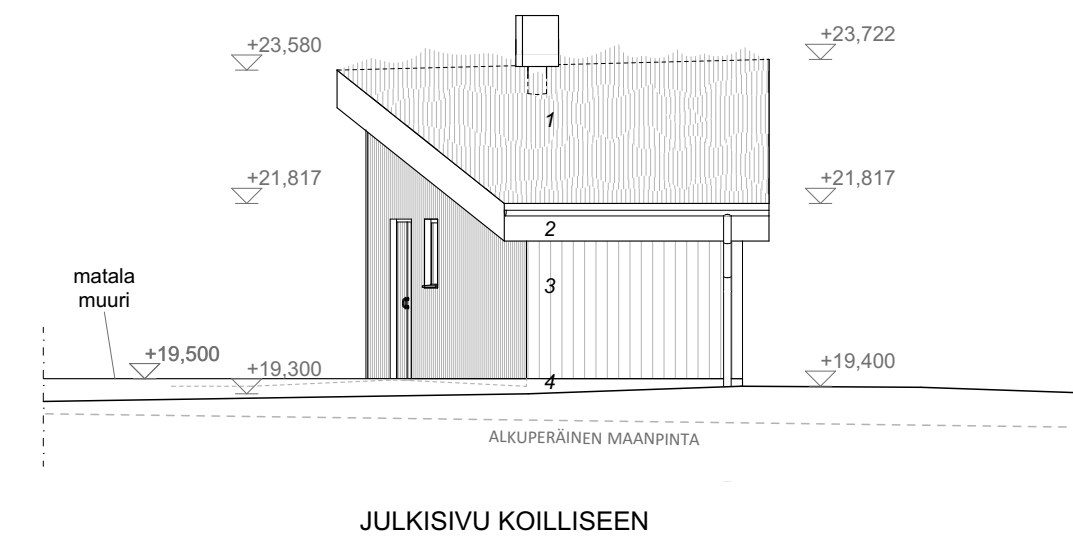
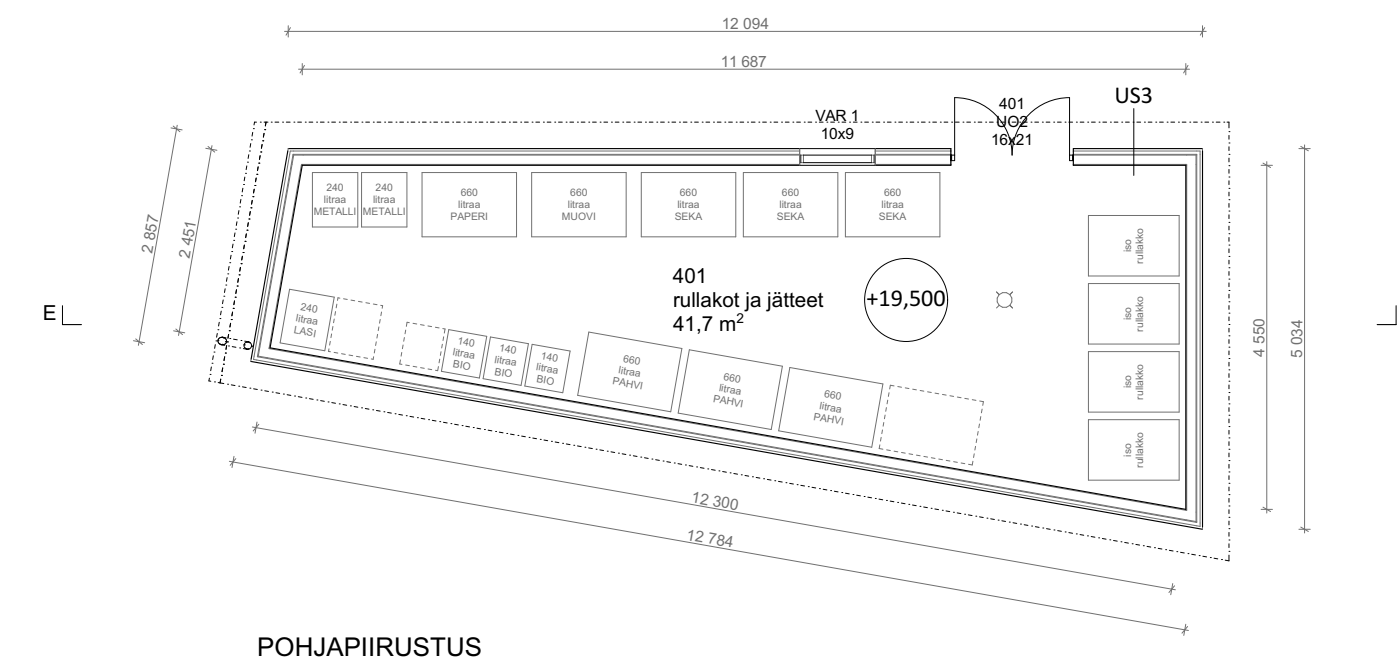


32mm puuverhous
44mm vaaka- ja pystykoolaus, tuuletusväli
10mm tuulensuojalevy, A-paloluokka
123mm puurunko, 48x123 k600
10mm tuulensuojalevy, A-paloluokka
44mm vaaka- ja pystykoolaus, tuuletusväli
32mm puuverhous

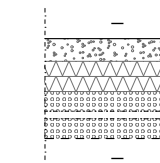
YP5 - ulkovälinevaraston yläpohja



100mm kasvillisuus, esimerkiksi maksaruohomatto
istutuskerros
suodatinkangas N3
(15mm) salaoja / vesivarastomatto
vedeneriste, juurisuojakermi
15mm filmivaneri
(300mm) kertopuupaikit
22mm lautakoolaus
puuverhous

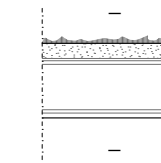


AP4 - ulkovälinevaraston alapohja



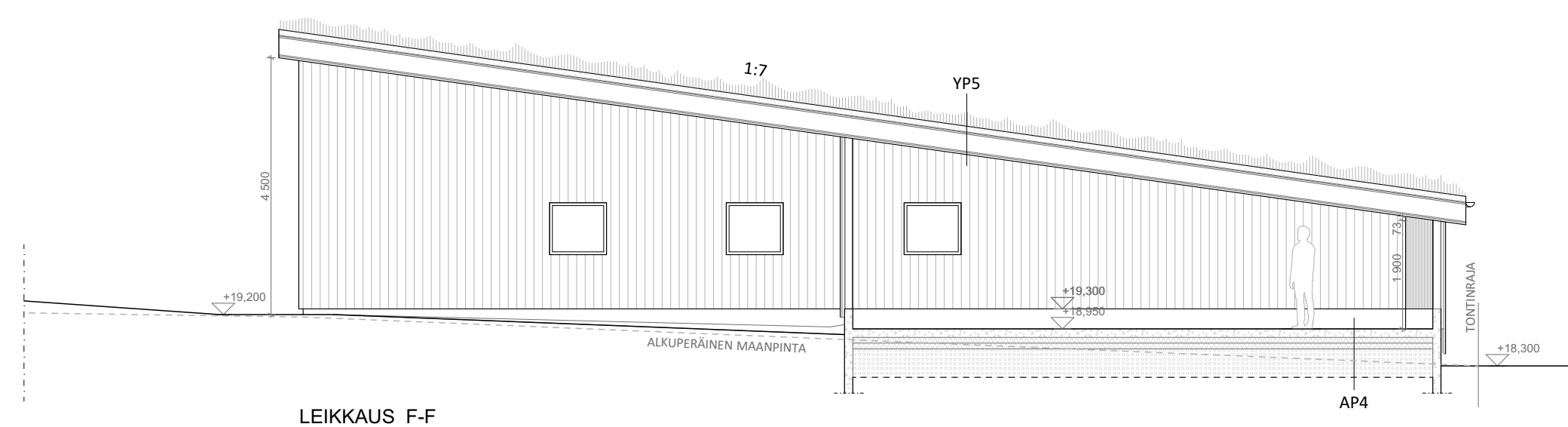
150mm reunavahvistettu teräsbetoni-laatta
200mm rautariste
(500mm) kapillaarikatkoepeli
suodatinkangas
perusmaa

YP5 - ulkovälinevaraston yläpohja

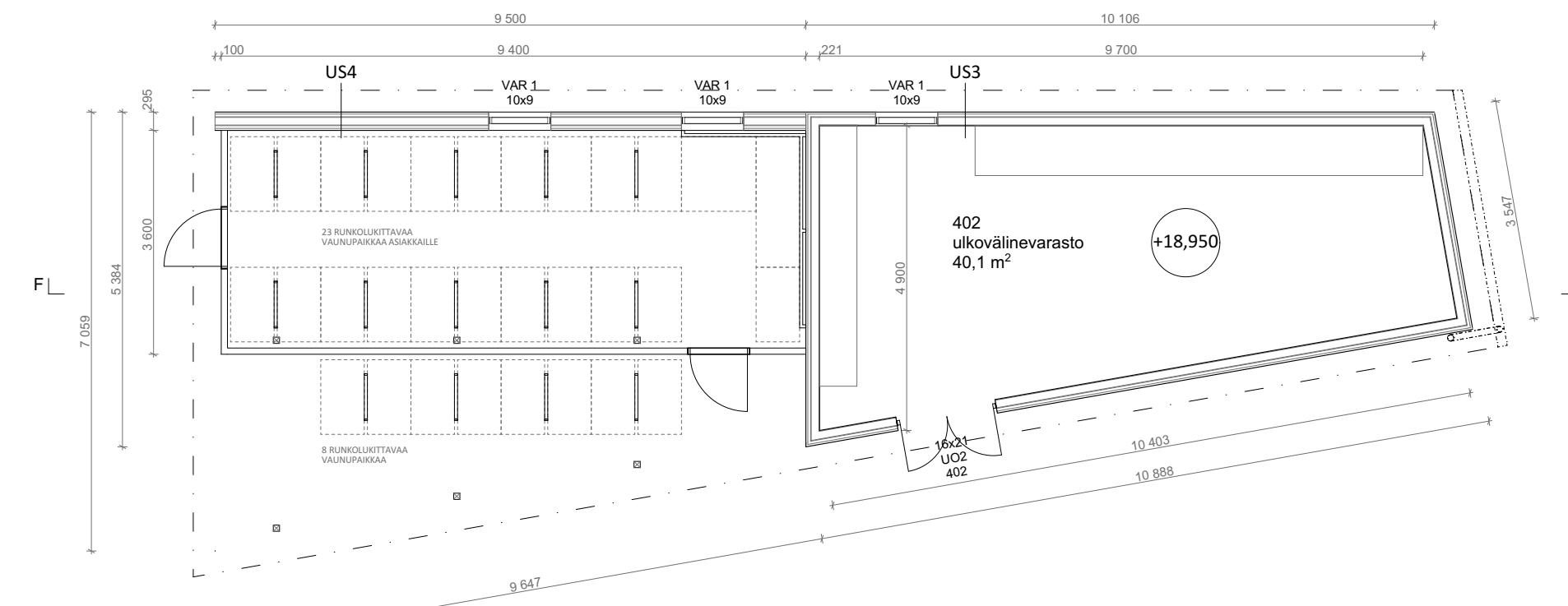
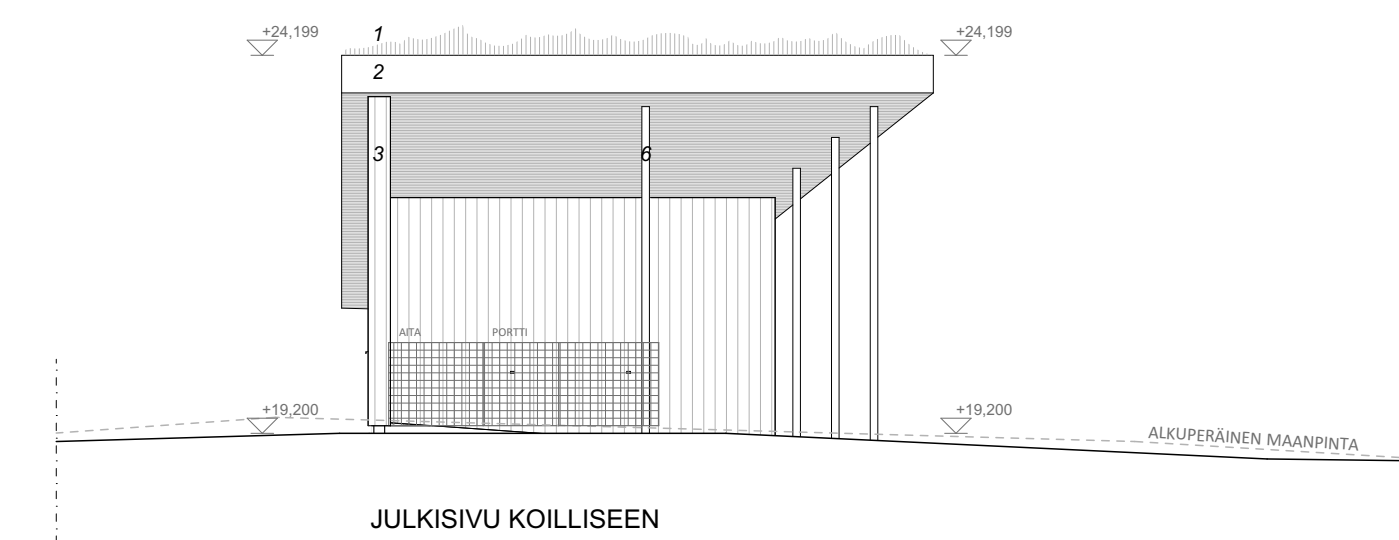
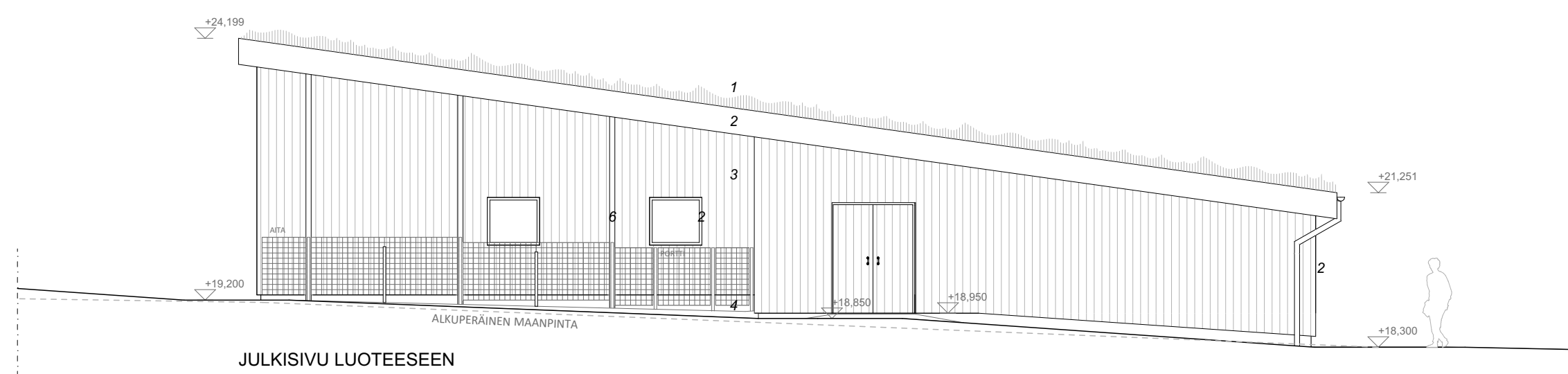
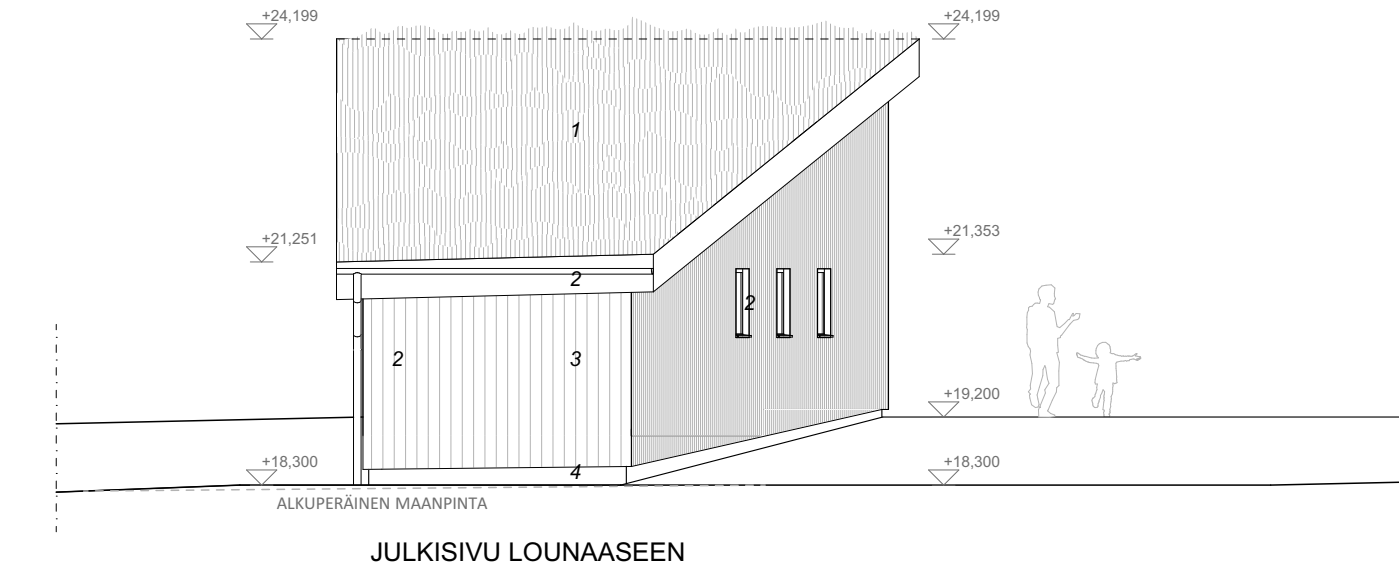
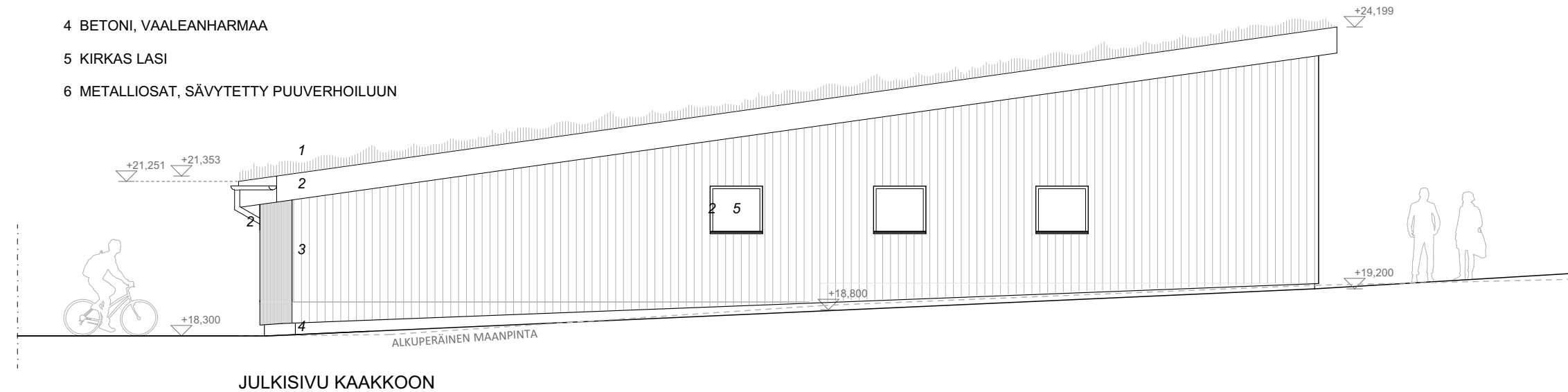


100mm kasvillisuus, esimerkiksi maksaruohomatto
istutuskerros
suodatinkangas N3
(15mm) salaoja / vesivarastomatto
vedeneriste, juurisuojakermi
15mm filmivaneri
(300mm) kertopuupaikit
22mm lautakoolaus
puuverhous

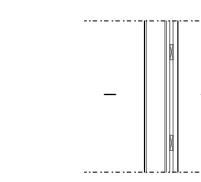
Kaupunginosa/Kylä 33	Kortteli/Tila 33122	Tontti/Rnro 3	Viranomaisen merkintöjä
Rakennustoimenpide Uudisrakennus			Piirustuslaji Pääpiirustus
Rakennuskohde Lpk Vanhainen Soittajantie 10 00420 Helsinki			Piirustuksen sisältö huoltorakennus
			Mittakaava 1:100, 1:50
			Suunnitteluala ja piirustusnumero
			Revisio
			ARK 006-01
Päiväys 4.6.2021	Vastuullinen suunnittelija Hilla Rudanko, arkkitehti SAFA	Suunnittelija Kirsti Larja, arkkitehti	



- JULKISIVUMATERIAALIT:
- 1 VIHERRATTO
 - 2 METALLIOSAT, VAALEA HARMAANRUSKEA RR30 / RAL1013 Perlweiss
 - 3 PUUVERHOILU, VAALEANRUSKEA KUULTAVAPUUNSUOJA
 - 4 BETONI, VAALEANHARMAA
 - 5 KIRKAS LASI
 - 6 METALLIOSAT, SÄVYTETTY PUUVERHOILUUN

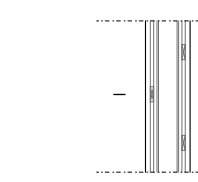


US3 - ulkoseinä ulkovälinevarastossa



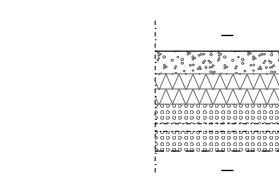
- 32mm puuverhous
- 44mm vaaka- ja pystykoolaus, tuuletusväli
- 10mm tuulensuojalevy, A-paloluokka
- 123mm puurunko, 48x123 k600
- 12mm havuvaneri

US4 - ulkoseinä vaunukatsokassa



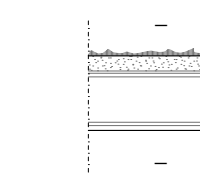
- 32mm puuverhous
- 44mm vaaka- ja pystykoolaus, tuuletusväli
- 10mm tuulensuojalevy, A-paloluokka
- 123mm puurunko, 48x123 k600
- 10mm tuulensuojalevy, A-paloluokka
- 44mm vaaka- ja pystykoolaus, tuuletusväli
- 32mm puuverhous

AP4 - ulkovälinevaraston alapohja



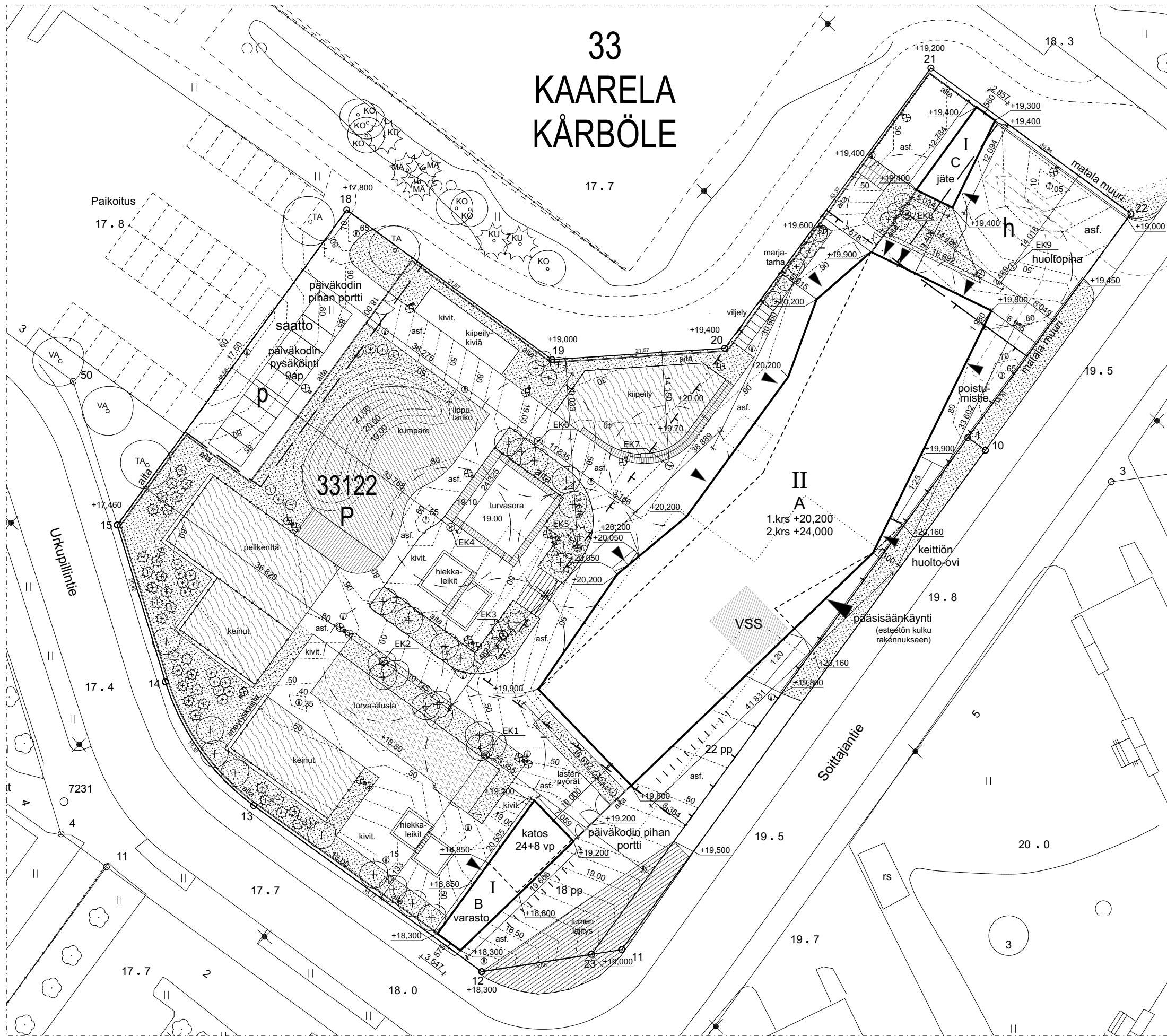
- 150mm reunavahvistettu teräsbetonilaatta
- 200mm routaeriste
- (500mm) kapillaarikatkoepeli
- suodatinkangas
- perusmaa

YP5 - ulkovälinevaraston yläpohja



- 100mm kasvillisuus, esimerkiksi maksaruohomatto
- istutuskerros
- suodatinkangas N3
- (15mm) salaoja / vesivarsastomatto
- vedeneriste, juurisuojakermi
- 15mm filmivaneri
- (300mm) kertopuupalkit
- 22mm lautakoolaus
- puuverhous

Kaupunginosa/Kylä 33	Kortteli/Tila 33122	Tontti/Rnro 3	Viranomaisen merkintöjä
Rakennustoimenpide Uudisrakennus			Piirustuslaji Juokseva nro
Rakennuskohde Lpk Vanhainen Soittajantie 10 00420 Helsinki			Pääpiirustus Piirustuksen sisältö ulkovälinevarasto
			Mittakaava 1:100, 1:50
			Suunnitteluala ja piirustusnumero
			Revisio
			ARK 007-01
Päiväys 4.6.2021	Vastuullinen suunnittelija Hilla Rudanko, arkkitehti SAFA	Suunnittelija Kirsti Larja, arkkitehti	



ASEMPIIRUSTUSOTE

SUOJATILAN TARVE ON 2% KERROSALASTA.
 VÄESTÖNSUOJAA MÄÄRITTÄVÄ KERROSALA ON 2003m².
 0,02 x 2003 m² = 40,1 m²
 40,1m² : 0,75 = henkilö määrä 54

S1-LUOKAN VSS:

YKSI SUOJAHUONE

VÄESTÖNSUOJAN HUONEISTOALA ON 46m²,
 JOSTA VARSINAINEN SUOJATILA ON 40,1m².

IV-LAITTEITA ON 1 KPL (1,5 m²)

SULKUTELTTOJA ON 1 KPL (2,5m²)

KÄYMÄLÖITÄ ON 3 KPL

VS-3-VARAVESISÄILIÖ, SUOJAAN TULEE VESIJOHTO
 (LASKELMA: 15 litraa x 40,1 = 601,5 litraa)

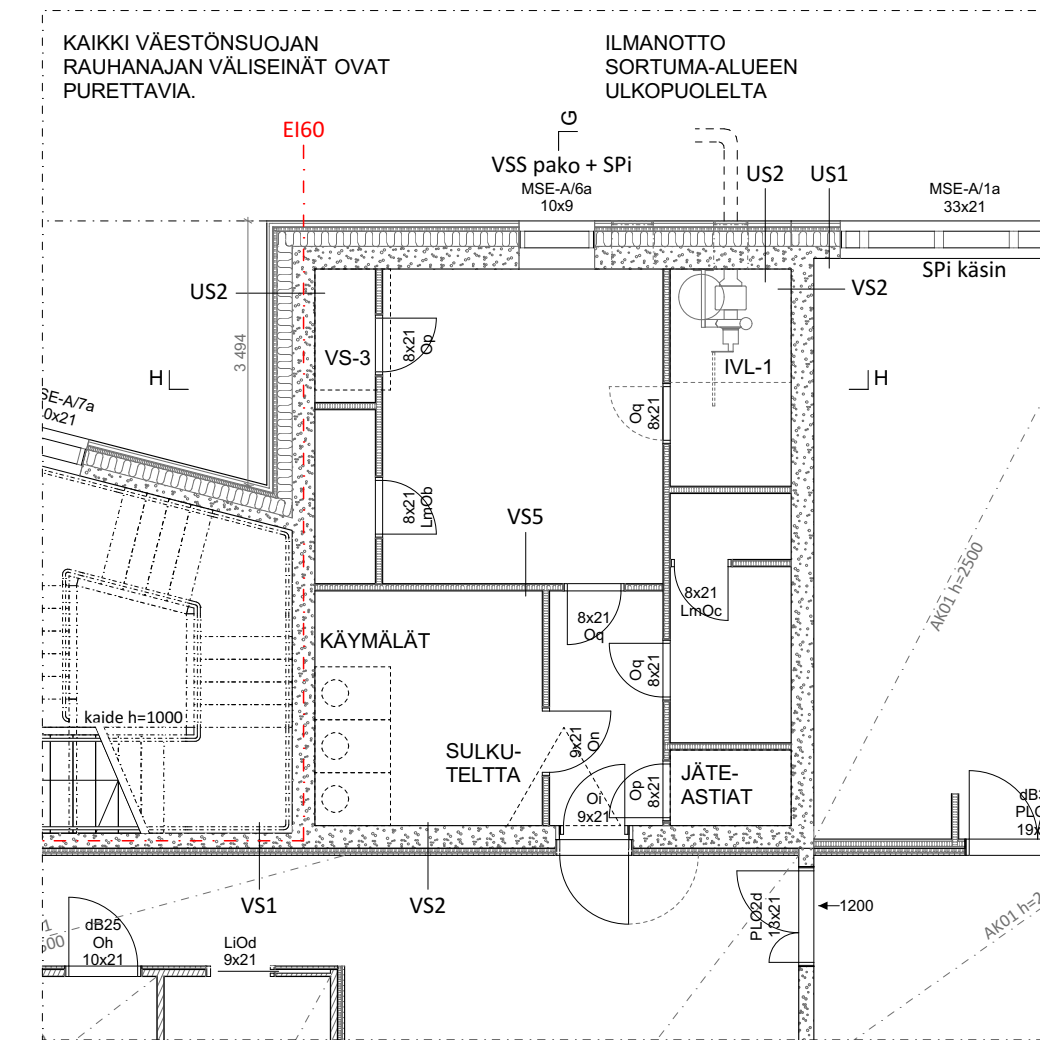
JÄTEASTIAT
 (LASKELMA: 15 litraa x 40,1 = 601,5 litraa)

NORMAALIAJAN ILMANVAIHTO TEHDÄÄN
 ILMANVAIHTOSUUNNITELMAN MUKAAN.

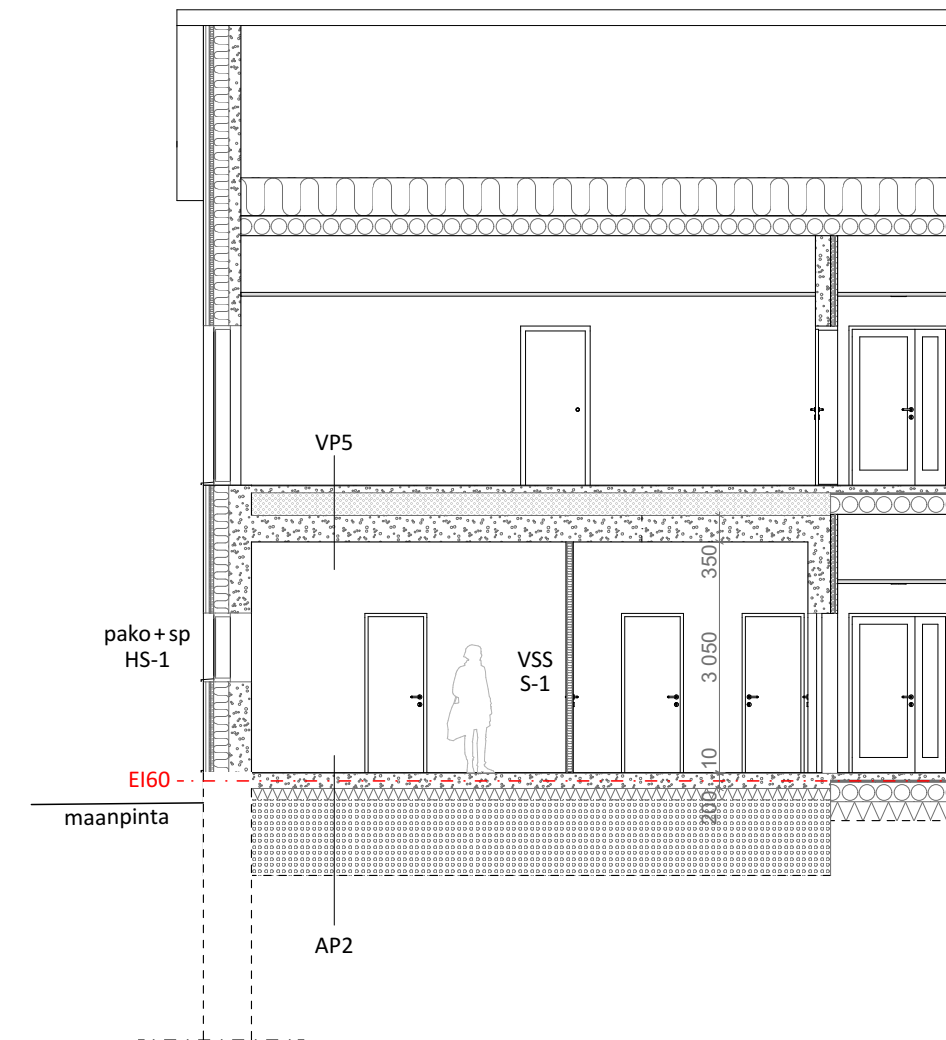
NORMAALIAJAN KÄYTÖSSÄ TILASSA ON
 PÄIVÄKODIN HENKILÖKUNNAN PUKUHUONEET
 SUIHKUINEEN JA VESSOINEEN SEKÄ VAATEHUOLTOTILA.

VALMIUSTILANTEESEEN SIIRRYTTÄESSÄ PURETAAN TILAN
 KEVYET VÄLISEINÄT (VSS) JA PUKUHUONEEN KAAPIT.
 NORMAALIAJAN IV-LAITE KYTKETÄÄN IRTI JA KANNETAAN
 POIS.

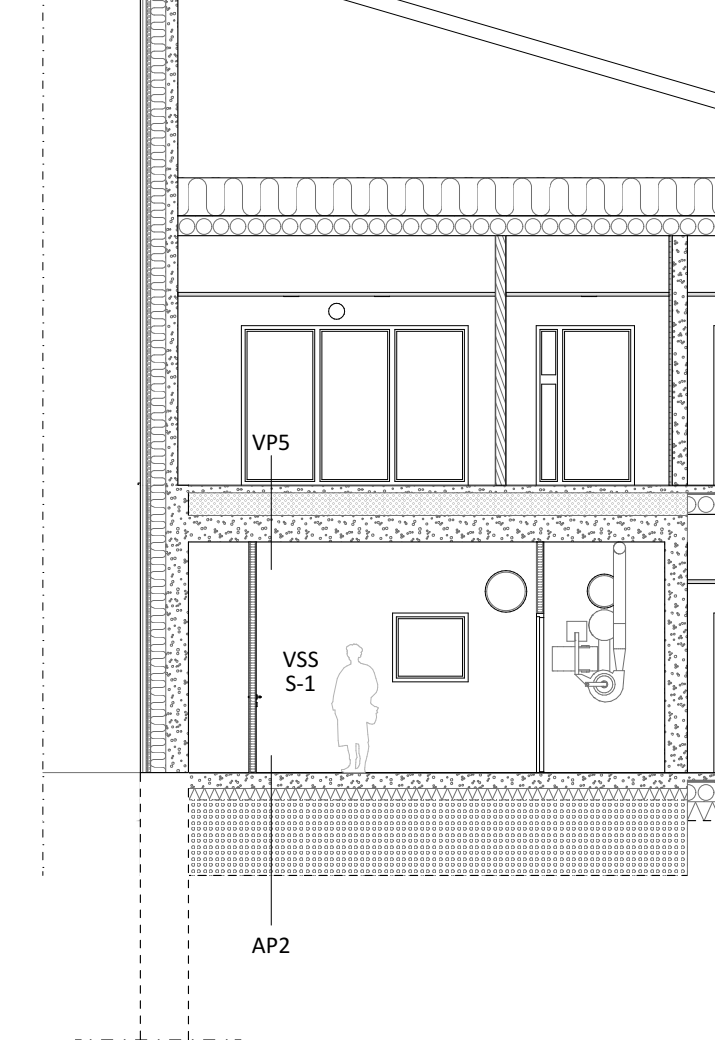
VÄESTÖNSUOJA ON MAANPINNAN YLÄPUOLELLA.
 VÄESTÖNSUOJASSA ON HÄTÄPOISTUMISTA VARTEN
 POISTUMISLUUKKU, JONKA PAIKALLA ON RAUHANAJAN
 KÄYTÖSSÄ IKKUNA (1000mm x 900mm).



POHJAPIIRUSTUSOTE VÄESTÖNSUOJAN KOHDALTA



LEIKKAUS G-G



LEIKKAUS H-H

Kaupunginosa/Kylä	Kortteli/Tila	Tontti/Rnro	Viranomaisen merkintöjä
33	33122	3	
Rakennustoimenpide	Pääpiirustus		
Uudisrakennus	Pääpiirustus		
Rakennuskohde	Pääpiirustus		
Lpk Vanhainen	Mittakaava		
Soittajantie 10	1:100, 1:500		
00420 Helsinki			

ARKKITEHDIT
RUDANKO
KANKUNEN

Köydenpöytäkatu 2aD, 8.kerros
 info@rudanko-kankunen.com
 www.rudanko-kankunen.com

Päiväys 10.6.2021 Vastuullinen suunnittelija Hilla Rudanko, arkkitehti SAFA Suunnittelija Kirsti Larja, arkkitehti

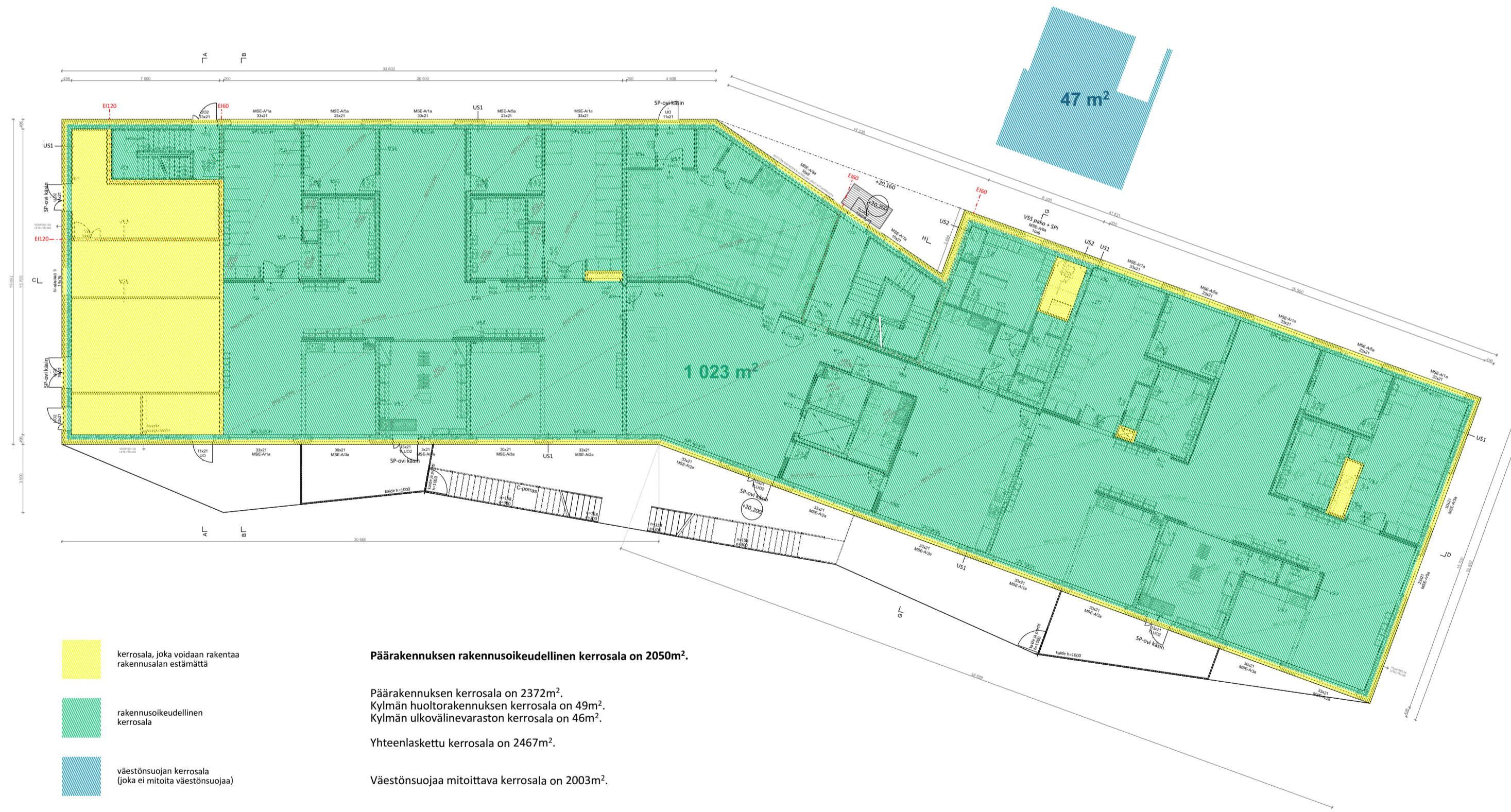
Suunnitteluala ja piirustusnumero Revisio

ARK 008-01

2. kerroksen pohjapiirustus



1. kerroksen pohjapiirustus



- kerrosala, joka voidaan rakentaa rakennusalan esitelmistä
- rakennuskohteellinen kerrosala
- väestönsuojan kerrosala (joka ei mitoiteta väestönsuojaa)

Päärakennuksen rakennuskohteellinen kerrosala on 2050m².

Päärakennuksen kerrosala on 2372m².
 Kylmän huoltorakennuksen kerrosala on 49m².
 Kylmän ulkoviivavaraston kerrosala on 46m².
 Yhteenlaskettu kerrosala on 2467m².

Väestönsuojaa mitoitettava kerrosala on 2003m².

Väestönsuojalaskelma:

Suojatilan kooksi määräytyy $0,02 \times 2003m^2 = 40,1 \text{ htm}^2$

Suojatilan lisäksi tarvitaan yksi IV-laite (1,5m²) ja yksi sulkuteltta (2,5m²).

Väestönsuojan huoneistoalan tarve on 44,1 htm².

Väestönsuojan huoneistoala on suunnitelmassa 46 htm².

Kaupunginosa/Kylä 33	Kortteli/Tila 33122	Toimitt/Rnro 3	Viranomaisen merkintä
Rakennusohjelmavaihe Uudisrakennus	Pääpiirustus	Juokseva nro	
Rakennuskohde Lpk Vanhainen Soittajantie 10 00420 Helsinki	Piirustuksen sisältö peitepiirustus kerrosalasta	Mittakaava 1:200	