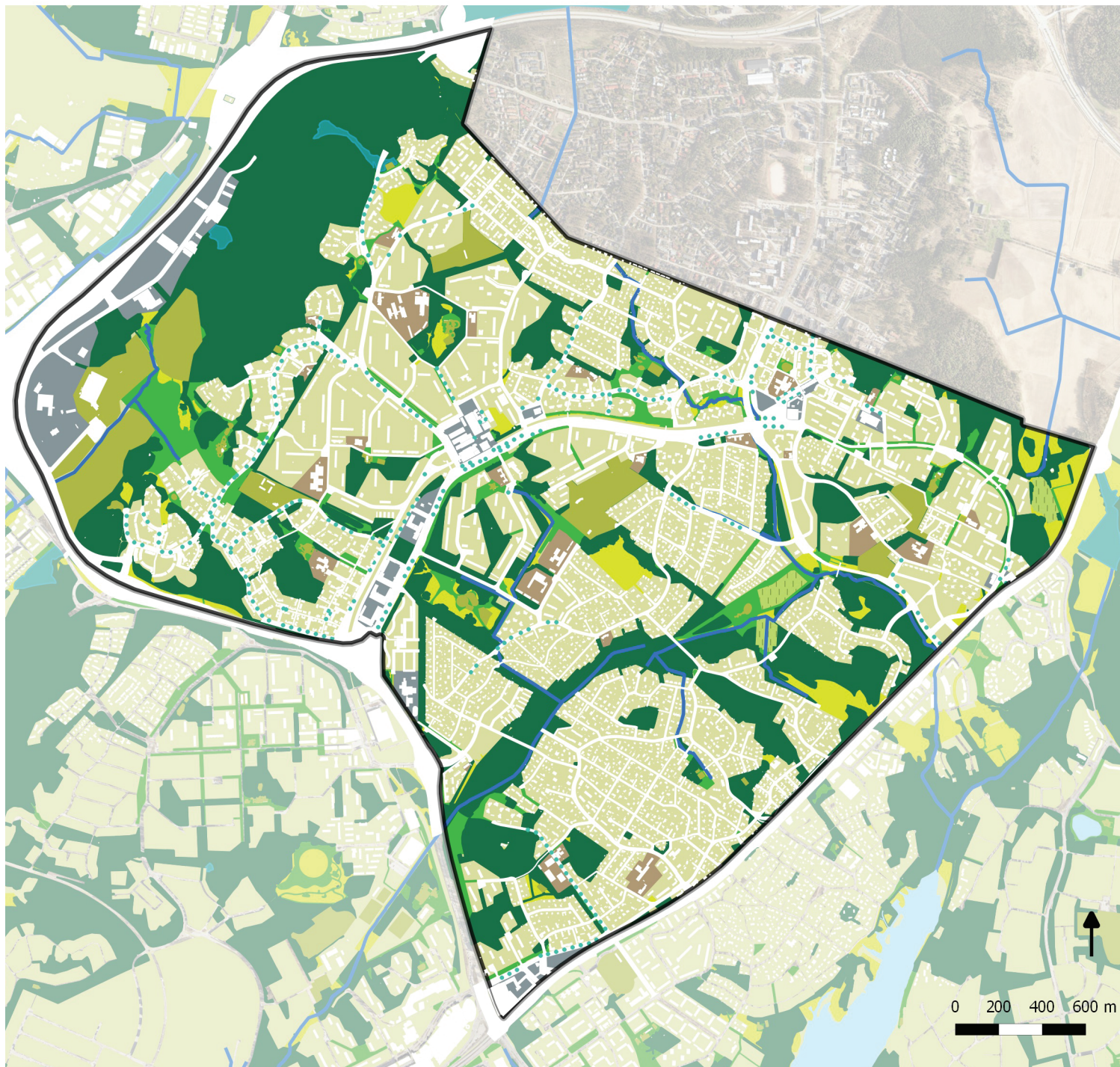


Teemakartta 1: Viher- ja sinirakenne



- | | | |
|--------------------------------|----------------------------|---|
| Suunnittelualue | Palstaviljelyalue | Pihat |
| Metsät | Yhtenäinen katupuusto | Pihat ja puutarhat |
| Puistot | Pien- ja virtavedet | Koulujen ja päiväkotien piha-alueet |
| Niityt ja kalliokedot | Kosteikko | Muut palvelujen ja työpaikkojen piha-alueet |
| Urheilu- ja liikuntaympäristöt | Puro | |

Teemakartta 2: Puustoinen verkosto



Suunnittelualue

Avokalliot ja muut vähäpuustoiset alueet: näkymiä ylläpidetään

Metsämaa

Tiiviisti rakennettu, mutta puustoinen alue (HSY:n maanpeiteaineisto)

Metsäverkoston runkoyhteys, säilytetään ja vahvistetaan

Metsäverkoston puustoinen yhteys, säilytetään ja vahvistetaan

Vahvistetaan metsien roolia meluntorjunnassa

METSO-kohteet: arvojen säilyttäminen

Jalopuuvaltaiset metsät (vaahtera ja lehmus)

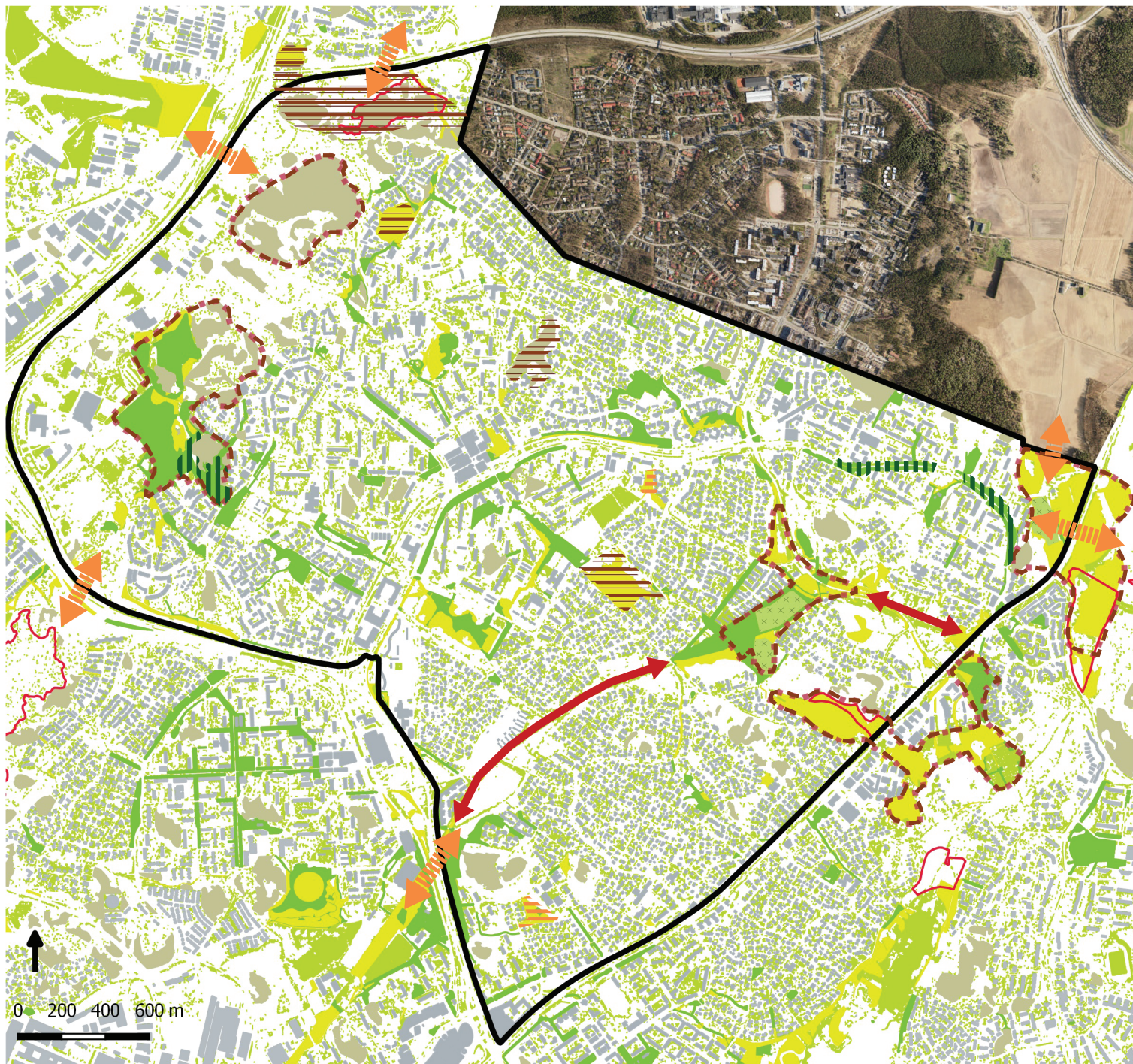
Metsäverkoston runkoyhteyden epäjatkuvuuskohta / kehittämiskohta

1. Puustoisuutta vahvistetaan, suunnittelukohta

2. Puustoisuuden yhteyden vahvistaminen liikenneväylän ylitse

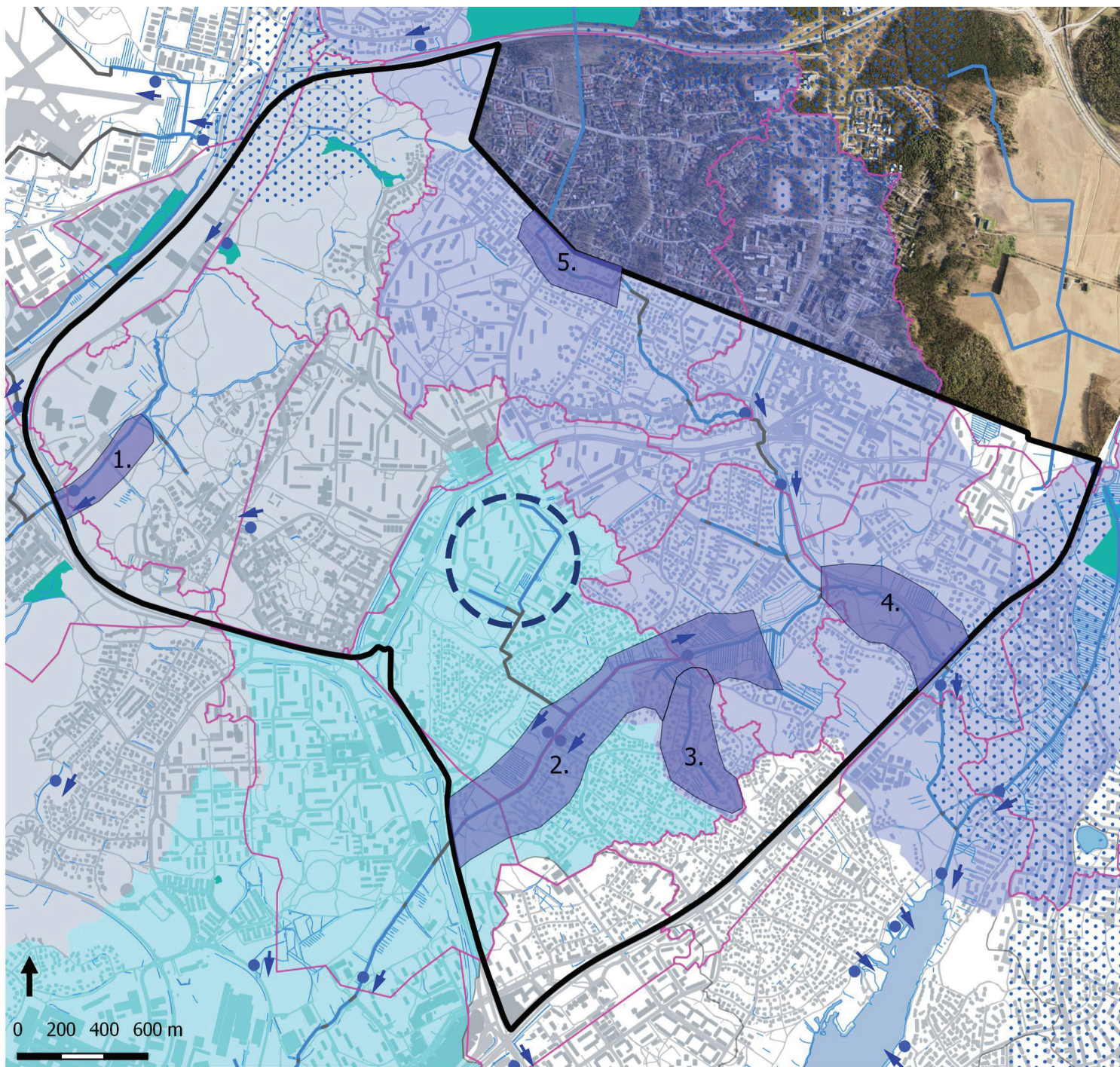
3. Puustoisuuden yhteyden vahvistaminen viheralueella

















Teemakartta 3: Niittyverkosto



- | | | |
|--|--|---|
| Suunnittelualue | Viljelypalsta | Kokonaisuudet ja arvokohteet |
| Niityt (hoitoluokka B) | Matala kasvillisuus (HSY:n maanpeiteaineisto), niittyverkoston mahdollista tukialuetta | Niittyverkoston vaalittavat kokonaisuudet |
| Avokalliot (kitu- ja joutomaiden kalliokedot, kulunohjaus) | Niittyverkoston kehittäminen voimalinjan alla | Luonnonsuojeluohjelman kohteet |
| Avoimet puistoalueet (hoitoluokka A) | Nurmikko muutetaan niityksi | Arvokkaat linnoitusalueiden kalliokedot, ylläpito ja kehittäminen |
| | Umpeutuneen niittykohteen avaaminen | |
| | Merkittävät niittyverkoston jatkumot Helsingin niittyverkostossa | |

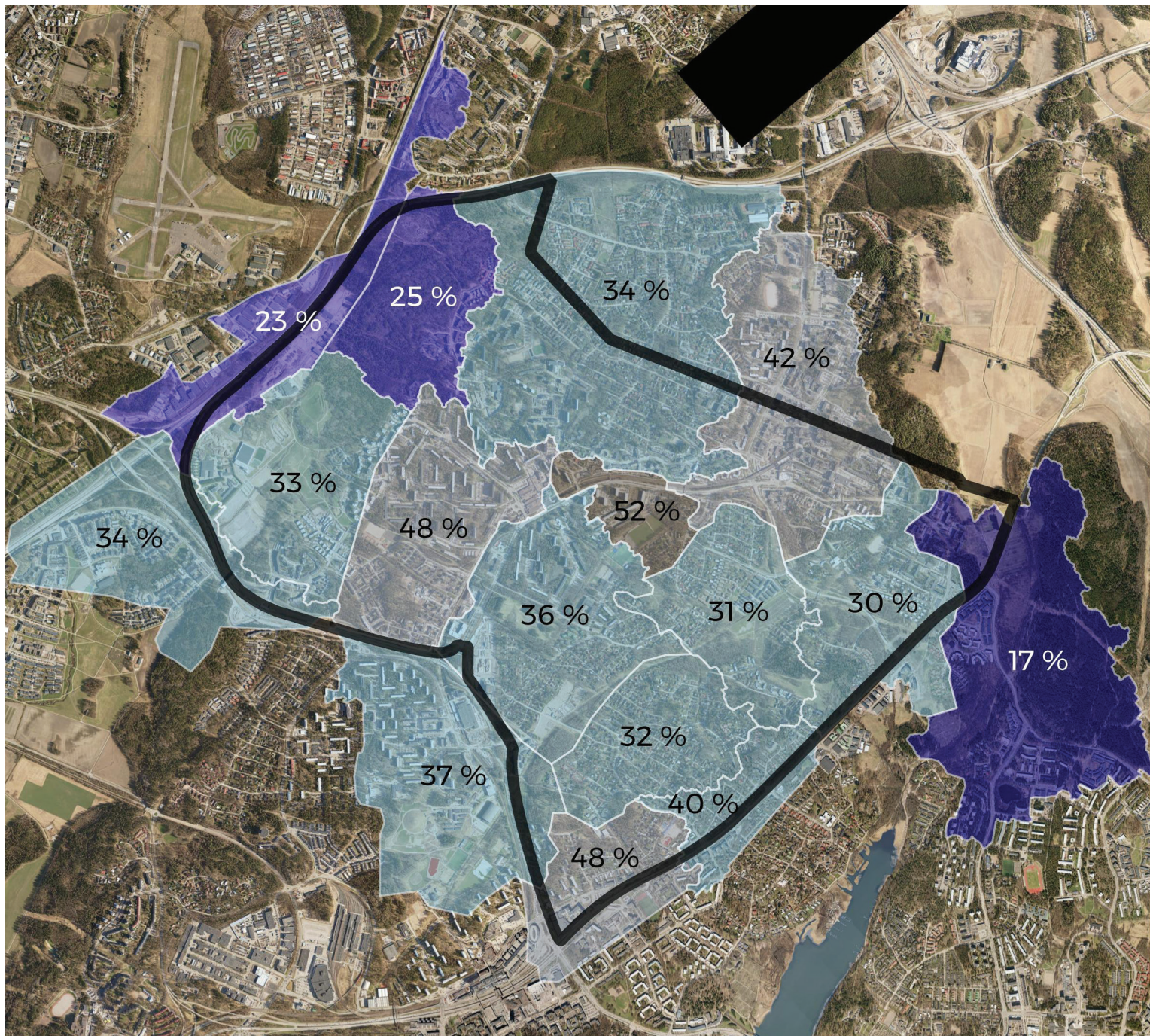
Teemakartta 4: Sininen verkosto



 Suunnittelualue	 Osavalumalue	 Purkupiste ja valuntasuunta	 Pohjavesialue
 Puro	 Viikinojan valuma-alue	 Kosteikko	 Putkitettu puron osuus
 Oja (kantakartta)	 Mustapuron valuma-alue	 Meri	 Havaintoja hulevesitulvista: tutkitaan purooman avaamista ja mutkittelun lisäämistä
 Rakennukset ja tiet	 Mellunkylänpuron valuma-alue	 Lampi	
 Puroympäristöjen kehitettävät osuudet			

1. Ojien puhtaanapito ja näkymien avaus, kosteikkojen ylläpito
2. Jatkoselvityskohde: ekologisen tilan ja virkistykäytön kehittäminen
3. Kehittäminen maisemallisena ja ekologisena yhteytenä
4. Kasvillisuuden raivaus, näkymien avaus, hulevesien käsittely ennen puroon ohjaamista
5. Näkymien avaaminen, vieraslajien torjunta, luonnonmukaisen hulevesien käsittelyn lisääminen

Teemakartta 5: Sininen verkosto, läpäisemättömien pintojen osuus



Virtavesien tila heikentyy voimakkaasti, kun läpäisemättömän pinnan osuus ylittää 25 % valuma-alueesta. Viikinojan valuma-alueen läpäisemättömän pinnan osuus on 41 %, Mellunkylänpuron ja Broändanpuron 36 % ja Mustapuron 35 %. Suunnittelualueen luoteiskulmassa kosteikkoalueet hillitsevät voimakkaiden sateiden ja sulamisvesien vaikutuksia ja liikenteen vähäisyyden vuoksi myös hulevesien laatu on todennäköisesti muuta aluetta keskimäärin parempaa.