

Asukasvalinnat Hekan vuokra- asuntoihin 1. – 31.12.2023

Helsinki

Asukasvalinnat 1. – 31.12.2023

Hekan vuokra-asuntoja välitettiin 296 kpl

- Asukasvalinnat uusille asukkaille 248 kpl
- Asukasvalinnat asunnonvaihtajille 48 kpl

- *Asuntotarjouksen saaneista 54 % kieltäytyi asunnosta*

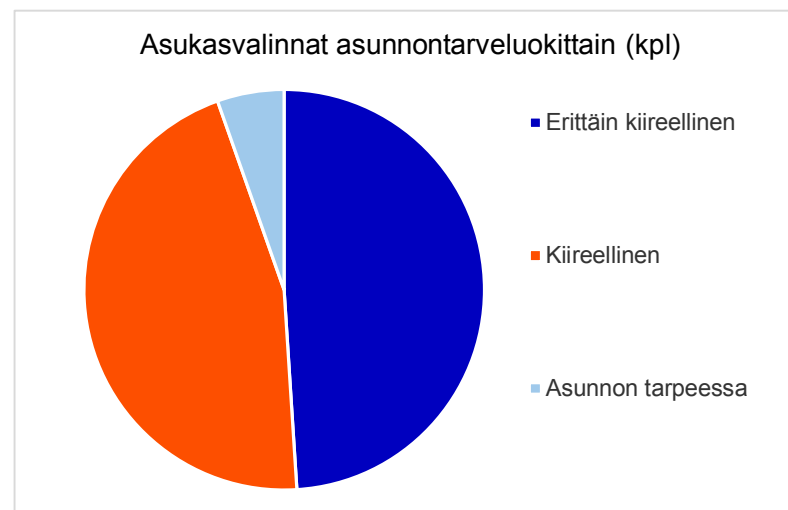
Lisäksi Hekan vuokra-asunnoissa tehtiin asukkaiden välisiä keskinäisiä vaihtoja 29 kpl

Asukasvalinnat vapautuneisiin asuntoihin asunnontarveluokittain

Asunnontarveluokka	KPL	%
Erittäin kiireellinen	145	49 %
Kiireellinen	135	46 %
Asunnon tarpeessa	16	5 %
Yhteensä	296	100 %

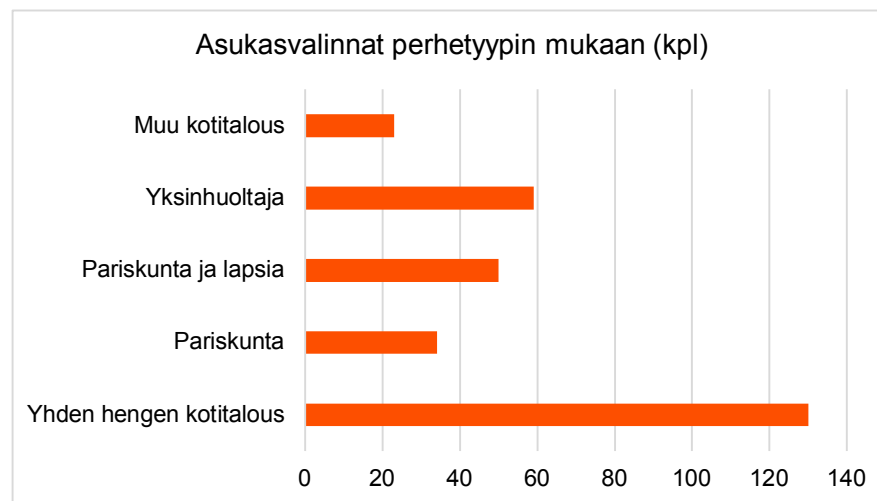
Asukkaaksi valituista:

Asunnonvaihtajia	48	16 %
Asunnottomia	82	28 %



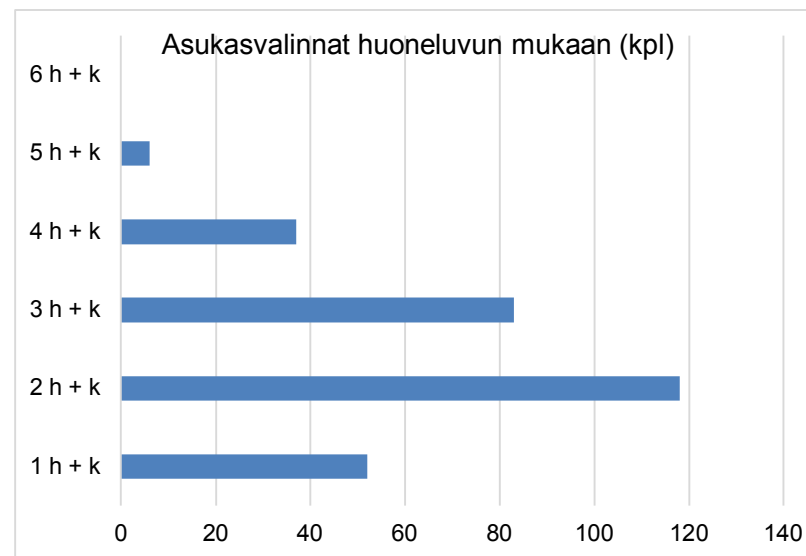
Asukasvalinnat vapautuneisiin asuntoihin perhetyypin mukaan

Perhetyyppi	KPL	%
Yhden hengen kotitalous	130	44 %
Pariskunta	34	11 %
Pariskunta ja lapsia	50	17 %
Yksinhuoltaja	59	20 %
Muu kotitalous	23	8 %
Yhteensä	296	100 %



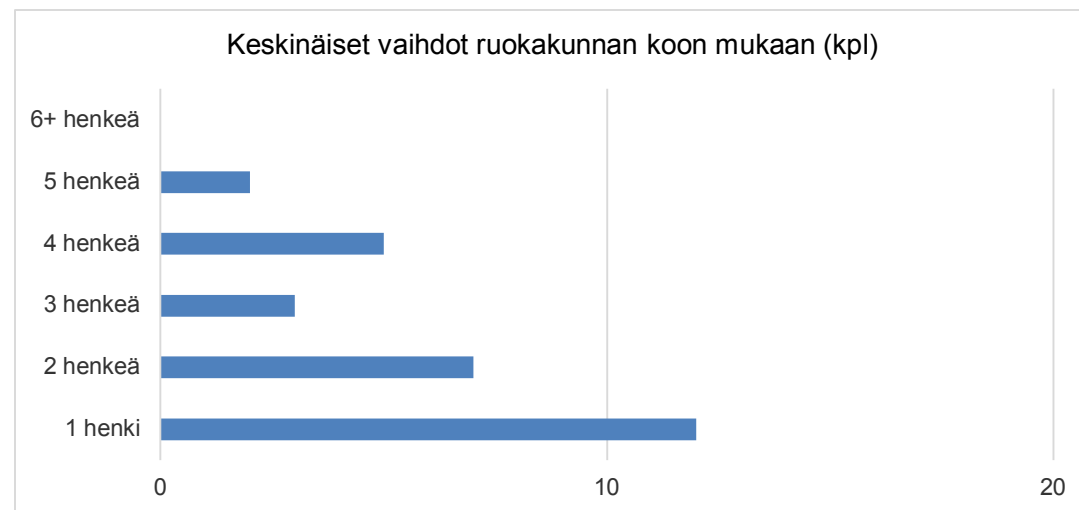
Asukasvalinnat vapautuneisiin asuntoihin huoneluvun mukaan

Huoneluku	KPL	%
1 h + k	52	18 %
2 h + k	118	40 %
3 h + k	83	28 %
4 h + k	37	13 %
5 h + k	6	2 %
6 h + k	0	0 %
Yhteensä	296	100 %



Keskinäiset vaihdot ruokakunnan koon mukaan

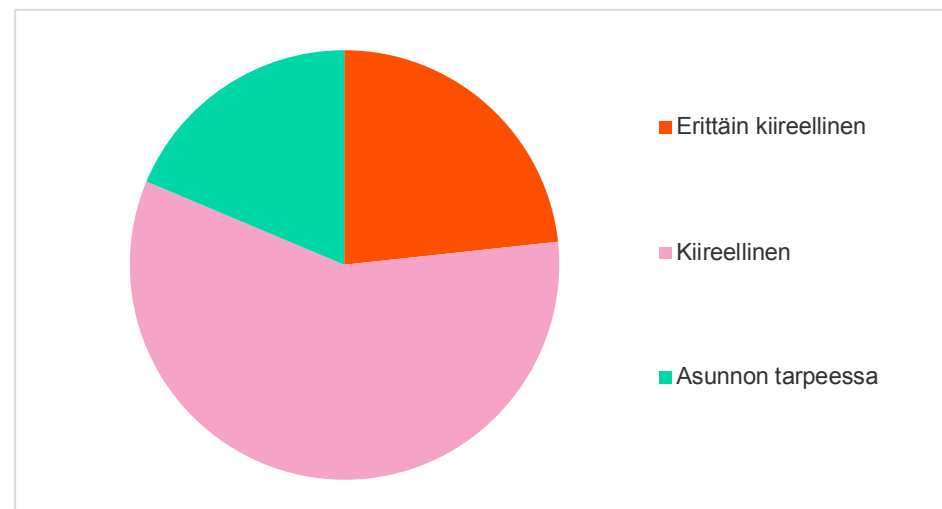
Ruokakunnan koko	KPL	%
1 henki	12	41 %
2 henkeä	7	24 %
3 henkeä	3	10 %
4 henkeä	5	17 %
5 henkeä	2	7 %
6+ henkeä	0	0 %
Yhteensä	29	100 %



Aktiivit hakemukset asunnon- tarveluokan mukaan 31.12.2023

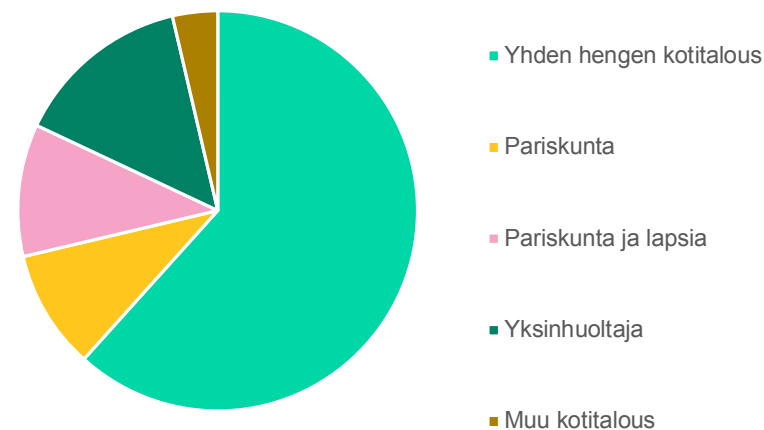
Asunontarveluokka	KPL	%
Erittäin kiireellinen	2357	23 %
Kiireellinen	5872	58 %
Asunnon tarpeessa	1890	19 %
Yhteensä	10119	100 %

Asunnonvaihtajia hakijoista	2276	22 %
--	-------------	-------------



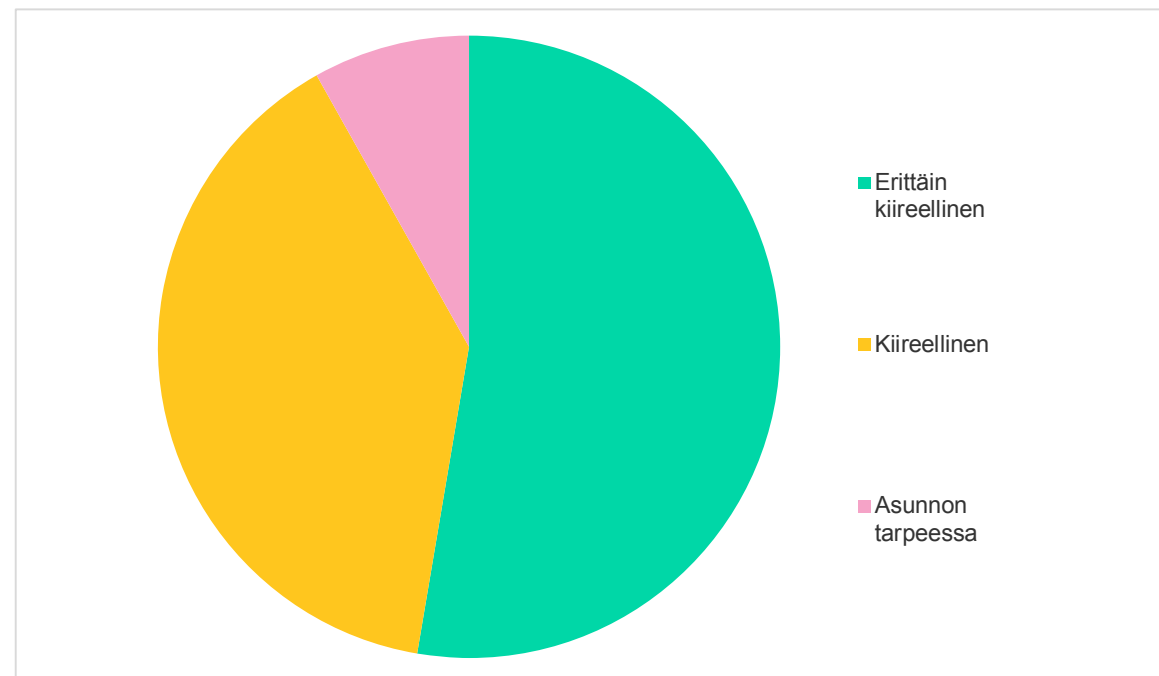
Aktiivit hakemukset perhetyypin mukaan 31.12.2023

Perhetyyppi	KPL	%
Yhden hengen kotitalous	6242	62 %
Pariskunta	977	10 %
Pariskunta ja lapsia	1081	11 %
Yksinhuoltaja	1452	14 %
Muu kotitalous	368	4 %
Yhteensä	10120	100 %



Asukasvalinnat vapautuneisiin asuntoihin asunnontarveluokittain 1.1. – 31.12.2023

Asunnontarveluokka	KPL	%
Erittäin kiireellinen	2205	53 %
Kiireellinen	1640	39 %
Asunnon tarpeessa	341	8 %
Yhteensä	4186	100 %

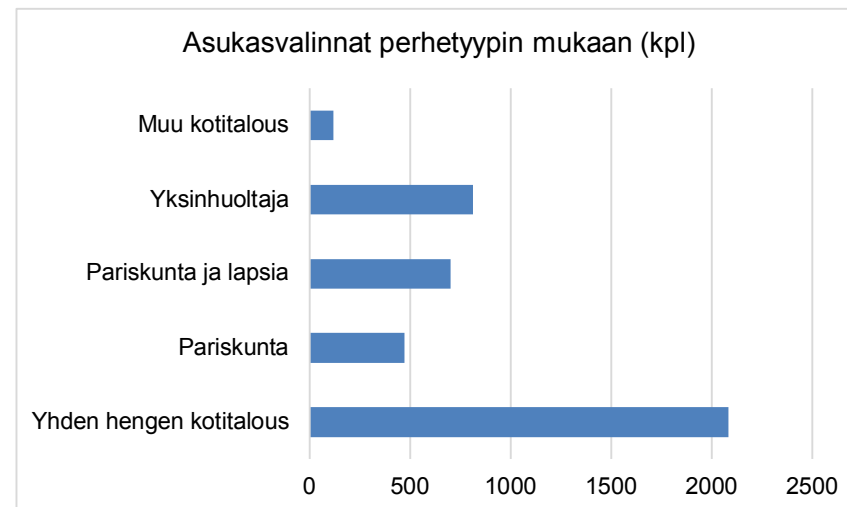


Asukkaaksi valituista:

Asunnonvaihtajia	738	18 %
Asunnottomia	822	20 %

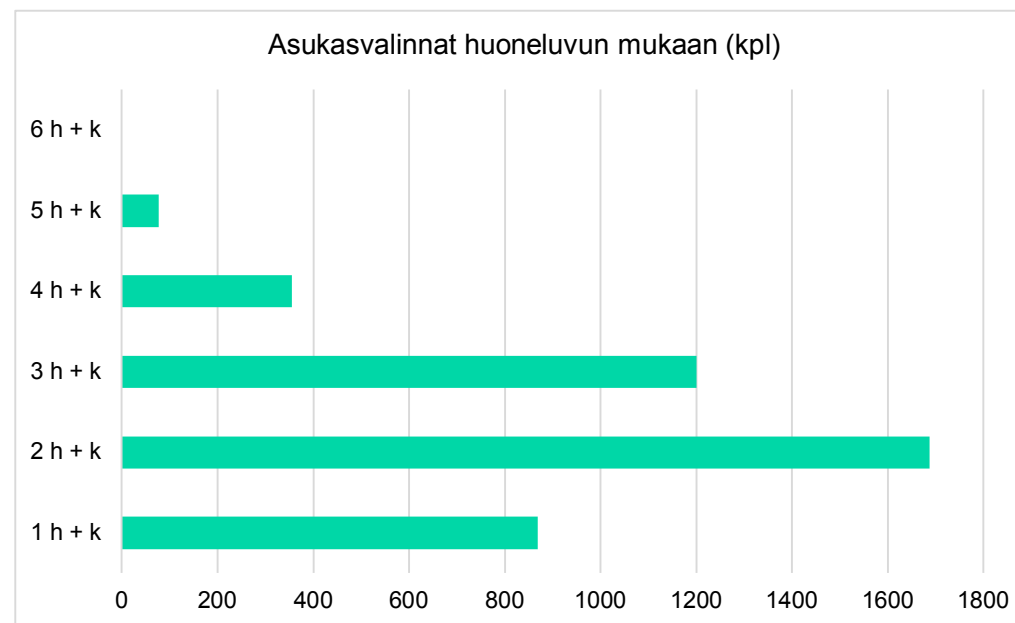
Asukasvalinnat vapautuneisiin asuntoihin perhetyypin mukaan 1.1. – 31.12.2023

Perhetyyppi	KPL	%
Yhden hengen kotitalous	2084	50 %
Pariskunta	472	11 %
Pariskunta ja lapsia	701	17 %
Yksinhuoltaja	813	19 %
Muu kotitalous	116	3 %
Yhteensä	4186	100 %



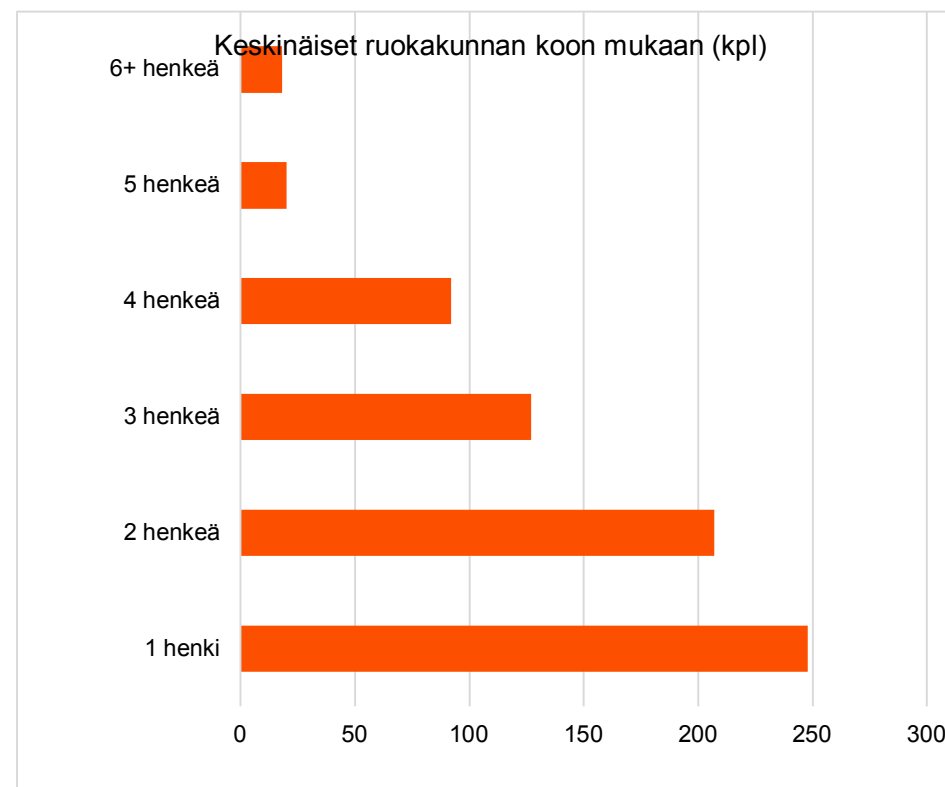
Asukasvalinnat vapautuneisiin asuntoihin huoneluvun mukaan 1.1. – 30.11.2023

Huoneluku	KPL	%
1 h + k	868	21 %
2 h + k	1687	40 %
3 h + k	1200	29 %
4 h + k	355	8 %
5 h + k	76	2 %
6 h + k	0	0 %
Yhteensä	4186	100 %



Keskinäiset vaihdot ruokakunnan koon mukaan 1.1. – 30.12.2023

Ruokakunnan koko	KPL	%
1 henki	248	35 %
2 henkeä	207	29 %
3 henkeä	127	18 %
4 henkeä	92	13 %
5 henkeä	20	3 %
6+ henkeä	18	3 %
Yhteensä	712	100 %



Lähde:

Kaupunkiympäristö / Palvelut ja luvat / Asukas- ja yrityspalvelut / Asuntopalvelut

Helsinki