



Kuparitalo
Töölönkatu 4
00100 Helsinki
Finland
Arkkitehtitoimisto H M V Oy
Huuhtonen Metsähonkala Viherkoski

www.arkhmv.fi

tel +358 9 6126670

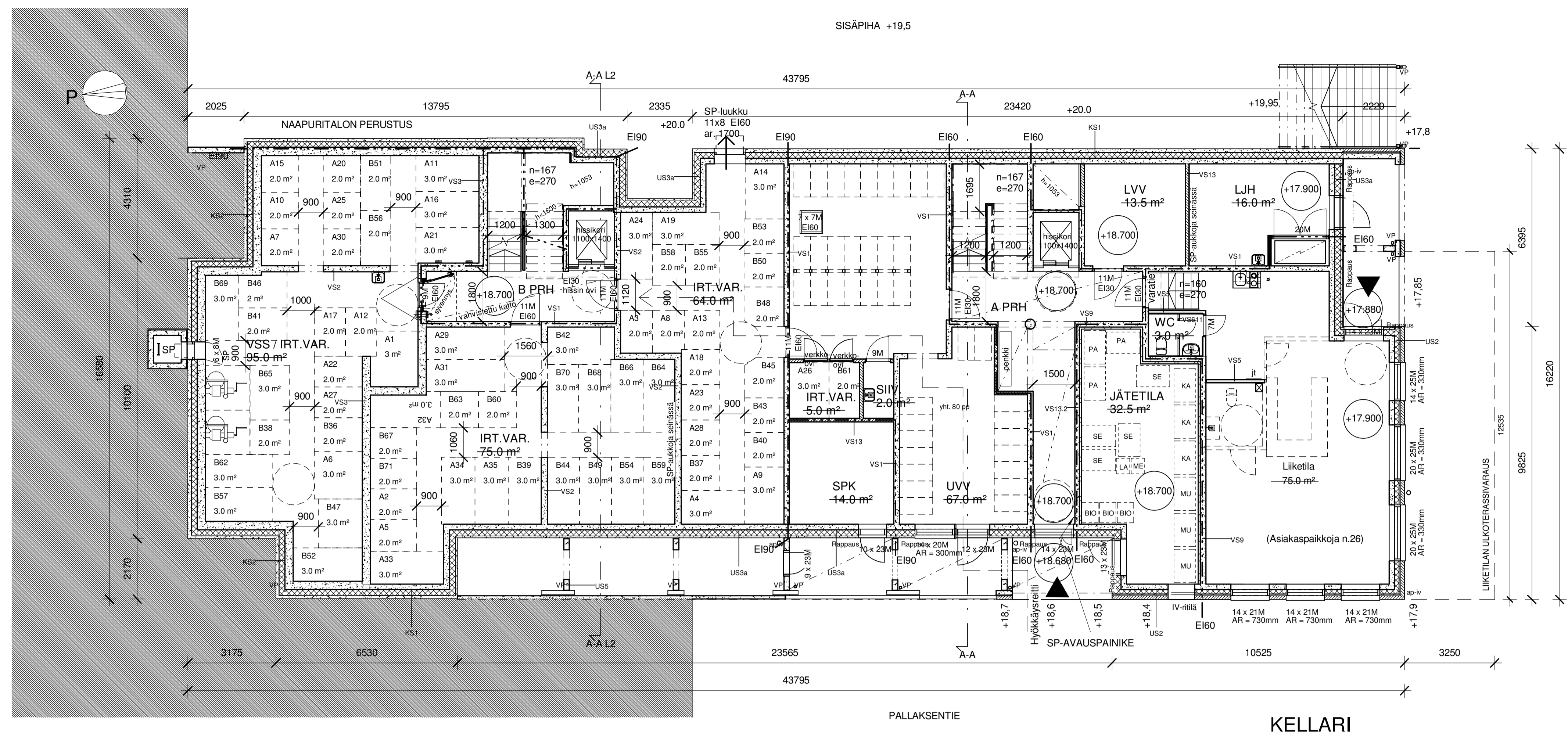
Koy Mellunpuiston tontti A5
Pallaksentie 7
00970 Helsinki

ARK 245

PÄÄPIIRUSTUSLUETTELO

2.11.2023

piirustusno	sisältö	mittak.	päiväys	muuttpvm	työtiedostot	huomautukset
ARK 01	ASEMAPIIRUSTUKSET					
ARK - 245 -5- 0101	Asemapiirustus	1/200	3.3.2023		ARK-245-5-0101.dwg	
ARK 02	POHJAPIIRUSTUKSET					
ARK - 245 -5- 0200	Pohjapiirustus, kellari	1/100	3.3.2023		ARK_Mellunpuisto_Talo 5.rvt	
ARK - 245 -5- 0201	Pohjapiirustus, 1. krs	1/100	3.3.2023		ARK_Mellunpuisto_Talo 5.rvt	
ARK - 245 -5- 0202	Pohjapiirustus, 2.krs	1/100	3.3.2023		ARK_Mellunpuisto_Talo 5.rvt	
ARK - 245 -5- 0203	Pohjapiirustus, 3.krs	1/100	3.3.2023		ARK_Mellunpuisto_Talo 5.rvt	
ARK - 245 -5- 0204	Pohjapiirustus, 4.krs	1/100	3.3.2023		ARK_Mellunpuisto_Talo 5.rvt	
ARK - 245 -5- 0205	Pohjapiirustus, 5.krs	1/100	3.3.2023		ARK_Mellunpuisto_Talo 5.rvt	
ARK - 245 -5- 0206	Pohjapiirustus, 6.krs	1/100	3.3.2023		ARK_Mellunpuisto_Talo 5.rvt	
ARK - 245 -5- 0207	Pohjapiirustus, 7.krs	1/100	3.3.2023		ARK_Mellunpuisto_Talo 5.rvt	
ARK - 245 -5- 0208	Pohjapiirustus, 8.krs	1/100	3.3.2023		ARK_Mellunpuisto_Talo 5.rvt	
ARK - 245 -5- 0209	Vesikatko	1/100	3.3.2023		ARK_Mellunpuisto_Talo 5.rvt	
ARK 04	LEIKKAUSPIIRUSTUKSET					
ARK - 245 -5- 0401	Leikkaus A-A	1/100	3.3.2023		ARK_Mellunpuisto_Talo 5.rvt	
ARK 06	JULKISIVUPIIRUSTUKSET					
ARK - 245 -5- 0601	Julkisivu pohjoiseen	1/100	3.3.2023		ARK_Mellunpuisto_Talo 5.rvt	
ARK - 245 -5- 0602	Julkisivu itään	1/100	3.3.2023		ARK_Mellunpuisto_Talo 5.rvt	
ARK - 245 -5- 0603	Julkisivu etelään	1/100	3.3.2023		ARK_Mellunpuisto_Talo 5.rvt	
ARK - 245 -5- 0604	Julkisivu länteen	1/100	3.3.2023		ARK_Mellunpuisto_Talo 5.rvt	
ARK 08	PÄÄPIIRUSTUSLIITTEET					
ARK - 245 -5- 0801	liite Väestönsuojapiirustus	1/100	3.3.2023		ARK-245-5-0801.dwg	
MAR - 002 -02 1	Pihapiirustus	1/200	15.5.2023			



SISÄPIHA +19.5

PALLAKSENTIE

KELLARI

RAKENNUS VARUSTETAAN KESKITETYLLÄ KONEELLISELLA TUULO- JA POISTOILMANVAHDOLLA, JOSSA ON LÄMMÖNTALTEENOTTO. RAITISILMA IMETÄÄN JA JÄTEILMA PUHALLETAAN PÄÄSIN RAKENNUKSEN JULKISIVUPINNASTA.

RAKENNUS ON LIITETTY KAUPUNGIN VESUOHTO- JA JÄTEVESIVERKOSTOON. LÄMMITYSJÄRJESTELMÄ ON VESIKESKUSLÄMMITYS (KAUKOLÄMPÖ).

RAKENNUSTEN PALOLUOKKA ON P1. HÄTÄPOISTUMINEN ASUNNOISTA TIKASAUTOLLA. PORRASHUONEISSA ON VALOAIKOLTAAN n.1 m² SAVUNPOISTOLUUKUT, JOIDEN LAUKAISUPAINIKKEET SUJAITSEVAT SISÄÄNTULOKERROKSESSA.

JOKAINEN HUONEISTO MUODOSTAA ERILLISEN PALO-OASTON. HORMIELEMENTIT E160.

KANTAVAT RAKENTEET: VLEISESTI R60 PALAMATON, IRTAIMISTOVARASTOT R90 PALAMATON.

ULOSKÄYTÄVÄT A2-s1, d0 LATTIA D II-s1.

ASUINHUONEET VARUSTETAAN PALOVAIROITTIMILLA.

IKKUNALASIT TURVALASIA, JOS LASIN ALAREUNA ALLE 700MM VALMIISTA LATTIASTA.

ASUINHUONEISTOJEN PARVEKKEIDEN JA TERRASSIEN KATTEIDEN KORKEUS LOPULLISEEN LATTIAPINTAAN AINA MIN. 1000 mm. PARVEKKEET LASITETTU. ASUNTOPARVEKKEILLE ON SUUNNITELTU ESTEETÖN PÄÄSY.

ASUINHUONEISTOJEN JA YHTEISTILOJEN KYNNYSKORKEUS SEKÄ OVILEVEYDET MRL117i JA MRL117e ASETUSTEN MUKAAN. KYNNYSKORKEUS ENINTÄÄN 20mm.

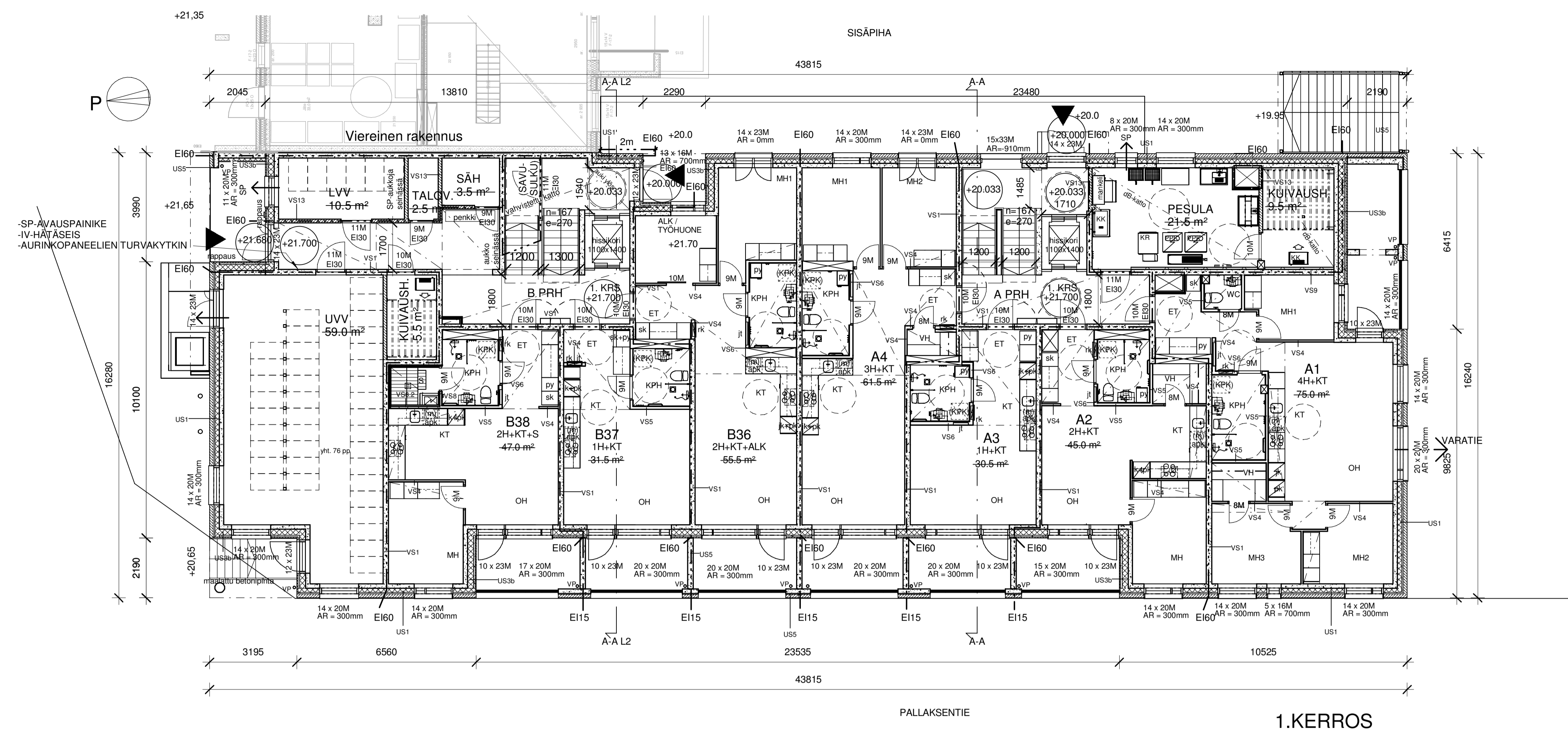
VARATIED MRL117b MUKAAN.

PORRASHUONE VARUSTETAAN TURVALLISUUSOPASTEELLA JA KERROSTASNUMEROINNILLA PELASTUSLITOKSEN OHJEEN MUKAISESTI.

KATON TURVAVARUSTEET MRL117d MUKAAN.

IKKUNOJEN R_w + C_r VÄHINTÄÄN 41 dB, PARVEKKEIDEN R_w + C_r VÄHINTÄÄN 28 dB. PORRASHUONEEN ASUNTO-OVIEN R_w + C_r VÄHINTÄÄN 37 dB. KOHTEESEEN ON LAADITTU ERILLINEN ULKOVAIPAN ÄÄNENERISTYSLAUSUNTO.

Kaupunginosa / Kyla 47. MELLUNKYLÄ	Korttel / Tila 47201	Tontti / Ilo 14	Viranomaisen merkintä
Rakennusnumero LUODISRAKENNUS	Pääpiirustus PÄÄPIIRUSTUS		Julkaisu numero
Rakennuksen numero / Rakennuksen numero / Rakennusmuutos / Rakennusmuutokset	Pääpiirustus Pohjapiirustus kellari		
Kiinteistö Oy Mellunpuiston Tontti A5 o/o Avain Vuokra-asunnot OY PALLAKSENTIE 7, 00970 HELSINKI	Tilavuus 245		Hittaus 1:100
Suomalaisen yhteistyön yritys, osoite ja puhelinnumero www.ark.fi 02100 Helsinki Puhelin Asiakaspalvelu H M V Oy Suullinen, Metodiolo, Viikkoli	Työnumero 245	Päiväksen tunnus 5-0200	Muut
Valmistajan suunnittelijä nim, sukunimi, aliterä ja pöytä Heikki Kosonen, arkkitehti	Suunnittelija ARK	Tekijä ARK_Mellunpuisto_Talo 5.rvt	
3.3.2023			



RAKENNUS VARUSTETAAN KESKITETTYLLÄ KONEELLISELLÄ TUULO- JA POISTILMANVAHDOLLA, JOSSA ON LÄMMÖNTALTEENNOTTO. RAITISILMA IMETTÄÄN JA JÄTEILMA PUHALLETAAN PÄÄOSIN RAKENNUKSEN JULKISIVUPINNASTA.

RAKENNUS ON LIITETTY KAUPUNGIN VESUOHTO- JA JÄTEVESIVERKOSTOON, LÄMMITYSJÄRJESTELMÄ ON VESIKESKUSLÄMMITYS (KAUKOLÄMPÖ).

RAKENNUSTEN PALOLOUKKA ON P1. HÄTÄPOISTUMINEN ASUNNOISTA TIKASAUTOLLA. PORRASHUONEISSA ON VALOAUKOITAAN n.1 m² SAVUNPOISTOLUUKUT, JOIDEN LAUKAISUPAINIKKEET SJAITSEVAT SISÄÄNTULOERROKSESSA.

JOKAINEN HUONEISTO MUODOSTAA ERILLISEN PALO-OSASTON. HORMIELEMENTIT EI60.

KANTAVAT RAKENTEET: VLEISESTI R60 PALAMATON, IRTAIMISTOVARASTOT R90 PALAMATON.

ULOSKÄYTÄVÄT A2-s1, d0 LATTIA D fl-s1.

ASUINHUONEET VARUSTETAAN PALOVAIROITTIMILLA.

IKKUNALASIT TURVALASIA, JOS LASIN ALAREUNA ALLE 700MM VALMIISTA LATTIASTA.

ASUINHUONEISTOJEN PARVEKKEIDEN JA TERRASSIEN KATTEIDEN KORKEUS LOPULLISEEN LATTIAPINTAAN AINA MIN. 1000 mm. PARVEKKEET LASITETTU. ASUNTOPARVEKKEILLE ON SUUNNITELTU ESTEETÖN PÄÄSY.

ASUINHUONEISTOJEN JA YHTEISTILOJEN KYNNYSKORKEUS SEKÄ OVILEYVEDET MRL117i JA MRL117e ASETUSTEN MUKAAN. KYNNYSKORKEUS ENINTÄÄN 20mm.

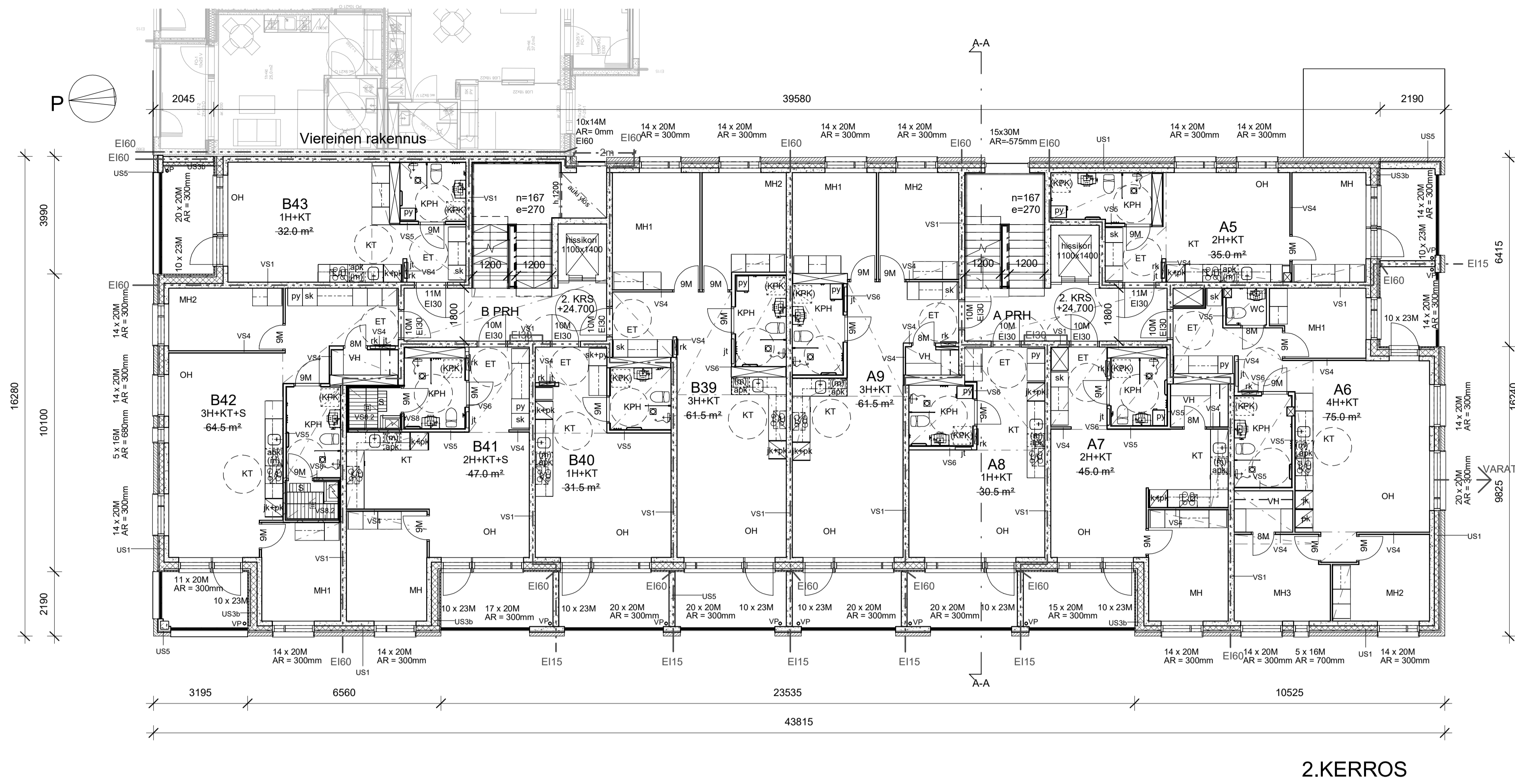
VARATIET MRL117b MUKAAN.

PORRASHUONE VARUSTETAAN TURVALLISUUSOPASTEELLA JA KERROSTASONUMEROINNILLA PELASTUSLITOKSEN OHJEEN MUKAISESTI.

KATON TURVAVARUSTEET MRL117g MUKAAN.

IKKUNOJEN R_w + C_r VÄHINTÄÄN 41 dB, PARVEKKEIDEN R_w + C_r VÄHINTÄÄN 28 dB, PORRASHUONEEN ASUNTO-OVIEN R_w + C_r VÄHINTÄÄN 37 dB. KOHTEESEEN ON LAADITTU ERILLINEN ULKOVAIPAN ÄÄNENERISTYSLAUSUNTO.

Kaupunginosa / Kyla	Korttelit / Tila	Tontit / Ilo	Viranomaisen merkintä
47. MELLUNKYLÄ	47201	14	
Rakennusnumero	Pääpiirustus		Julkaisu numero
LUUDISRAKENNUS	PÄÄPIIRUSTUS		
Rakennuksen numero / Rakennuksen numerot / Rakennusmuutos / Rakennusmuutokset	Pääpiiruksen laajuus		mittakaava
	Pohjapiirustus 1.krs		1:100
Kiinteistö Oy Mellunpuiston Tontti A5 o/o Avain Vuokra-asunnot OY PALLAKSENTIE 7, 00970 HELSINKI	Työnumero	Päiväksen tunnus	muutos
	245	5-0201	
Suomalaisen yhteistyö yritys, osasto ja puhelinnumero 10000000000 02100 (Helsinki) www.ark.fi Puhelin: +358-9-1244720 Arkkiarkkitehtitoimisto H.M.V. Oy Suomenkatu 10, 00100 Helsinki Heikki Kosonen, arkkitehti	Suunnittelija	Tekijä	
	ARK	ARK_Mellunpuisto_Talo 5.rvt	
			3.3.2023



2.KERROS

RAKENNUS VARUSTETAAN KESKITETYLLÄ KONEELLISELLA TUULO- JA POISTILMANVAHDOLLA, JOSSA LÄMMÖNTALTEENOTTO, RAITISILMA IMETÄÄN JA JÄTEILMA PUHALLETAAN PÄÄSIN RAKENNUKSEN JULKISIVUPINNASTA.

RAKENNUS ON LIITETTY KAUPUNGIN VESUJHTO- JA JÄTEVESIVERKOSTOON. LÄMMITYSJÄRJESTELMÄ ON VESIKESKUSLÄMMITYS (KAUKOLÄMPÖ).

RAKENNUSTEN PALOLUOKKA ON P1. HÄTÄPOISTUMINEN ASUNNOISTA TIKASAUTOLLA. PORRASHUONEISSA ON VALOAIKOLTAAN $n.1\text{ m}^2$ SAVUNPOISTOLUUKUT, JOIDEN LAUKAISUPAINIKKEET SIAITSEVAT SISÄÄNTULOERROKSESSA.

JOKAINEN HUONEISTO MUODOSTAA ERILLISEN PALO-OSASTON. HORMIELEMENTIT EI60.

KANTAVAT RAKENTEET: YLEISESTI R60 PALAMATON, IRTAIMISTOVARASTOT R60 PALAMATON.

ULOSKÄYTVÄT A2-s1, d0 LATTIA D fi-s1.

ASUINHUONEET VARUSTETAAN PALOVAIROITTIMILLA.

IKKUNALASIT TURVALASIA, JOS LASIN ALAREUNA ALLE 700MM VALMIISTA LATTIASTA.

ASUINHUONEISTOJEN PARVEKKEIDEN JA TERASSIEN KATTEIDEN KORKEUS LOPULLISEEN LATTIAPINTAAN AINA MIN. 1000 mm. PARVEKKEET LASITETTU. ASUNTOPARVEKKEILLE ON SUUNNITELTU ESTEETÖN PÄÄSY.

ASUINHUONEISTOJEN JA YHTEISTILOJEN KYNNYSKOROKKO SEKÄ OVILEVEYDET MRL117i JA MRL117e ASETUSTEN MUKAAN. KYNNYSKORKEUS ENINTÄÄN 20mm.

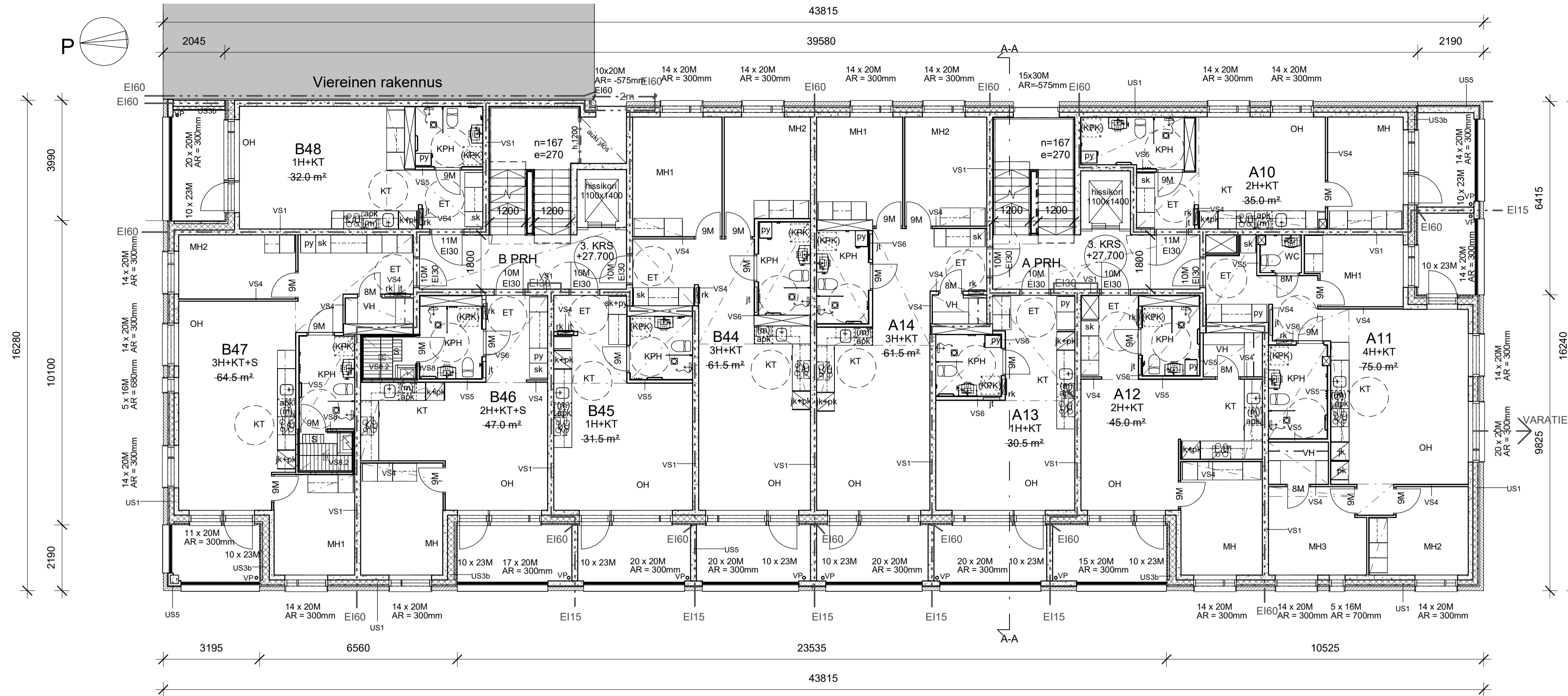
VARATIED MRL117b MUKAAN.

PORRASHUONE VARUSTETAAN TURVALLISUUSOPASTEELLA JA KERROSTASONUMEROINNILLA PELASTUSLAITOKSEN OHJEEN MUKAISESTI.

KATON TURVAVARUSTEET MRL117d MUKAAN.

IKKUNOIDEN $R_w + C_r$ VÄHINTÄÄN 41 dB, PARVEKKEIDEN $R_w + C_r$ VÄHINTÄÄN 28 dB. PORRASHUONEEN ASUNTO-OVIEN $R_w + C_r$ VÄHINTÄÄN 37 dB. KOHTEESEEN ON LAADITTU ERILLINEN ULKOVAIPAN ÄÄNENERISTYSLAUSUNTO.

Kaupunginosa / Kyla	Korttel / Tila	Tontti / Rovi	Vierosten nro	
47. MELLUNKYLÄ	47201	14	47201	
Rakennusnumero	LUODISRAKENNUS		Pohjapiirustus	
Rakennuksen nimi / Rakennuksen numerot / Rakennuslaina / Rakennusluvat	Kiinteistö Oy Mellunpuiston Tontti A5 o/o Avain Vuokra-asunnot OY PALLAKSENTIE 7, 00970 HELSINKI		Pohjapiirustus 2.krs	
Suunnitteluyhteistyö: yritys, osoite ja puhelinnumero	10000 Helsinki 01000 Helsinki Puhelin: 09-1538-41224730 Faksi: 09-1538-41224730 Suunnittelija: Heikki Kosonen, Arkkitehti		Työnumero	245
Valmistajan suostelu: nimi, osoite, yhteystieto ja päiväys	www.ark.fi Tel: 09-1538-41224730 Faksi: 09-1538-41224730 Suunnittelija: Heikki Kosonen, Arkkitehti		Perustuksen tulos	5-0202
Heikki Kosonen, arkkitehti	3.3.2023		muutos	
			Suunnitelma	ARK
			Tiedote	ARK_Mellunpuisto_Talo 5.rvt



RAKENNUS VARUSTETAAN KESKITETYLLÄ KONEELLISELLA TUULO- JA POISTILMANVAHDOLLA, JOSSA LÄMMÖNTALTEENOTTO, RAITISILMA IMETÄÄN JA JÄTEILMA PUHALLETAAN PÄÄOSIN RAKENNUKSEN JULKISIVUPINNASTA.

RAKENNUS ON LIITETTY KAUPUNGIN VESUJHTO- JA JÄTEVESIVERKOSTOON. LÄMMITYSJÄRJESTELMÄ ON VESIKESKUSLÄMMITYS (KAUKOLÄMPÖ).

RAKENNUSTEN PALOLUOKKA ON P1. HÄTÄPOISTUMINEN ASUNNOISTA TIKASAUTOLLA. PORRASHUONEISSA ON VALOAIKOLTAAN $n \geq 1$ SAVUNPOISTOLUUKUT, JOIDEN LAUKAISUPAINIKKEET SIAITSEVAT SISÄÄNTULOERROKSESSA.

JOKAINEN HUONEISTO MUODOSTAA ERILLISEN PALO-OSASTON. HORMIELEMENTIT EI60.

KANTAVAT RAKENTEET: YLEISESTI R60 PALAMATON, IRTAIMISTOVARASTOT R60 PALAMATON.

ULOSKÄYTVÄT A2-s1, d0 LATTIA D fi-s1.

ASUINHUONEET VARUSTETAAN PALOVAIROITTIMILLA.

IKKUNALASIT TURVALASIA, JOS LASIN ALAREUNA ALLE 700MM VALMIISTA LATTIASTA.

ASUINHUONEISTOJEN PARVEKKEIDEN JA TERRASSIEN KATTEIDEN KORKEUS LOPULLISEEN LATTIAPINTAAN AINA MIN. 1000 mm. PARVEKKEET LASITETTU. ASUNTOPARVEKKEILLE ON SUUNNITELTU ESTEETÖN PÄÄSY.

ASUINHUONEISTOJEN JA YHTEISTILOJEN KYNNYSKOROKKO SEKÄ OVILEVEYDET MRL117i JA MRL117e ASETUSTEN MUKAAN. KYNNYSKORKEUS ENINTÄÄN 20mm.

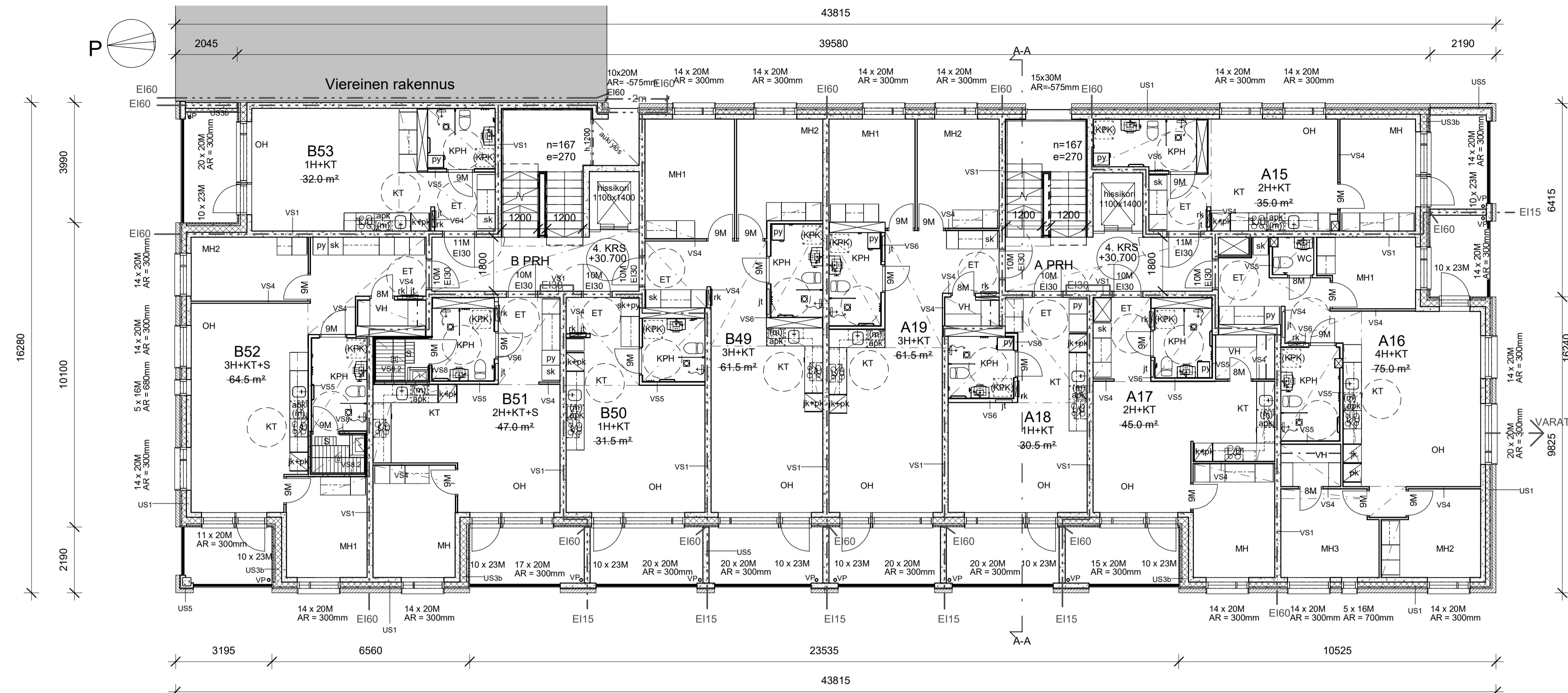
VARATIET MRL117b MUKAAN.

PORRASHUONE VARUSTETAAN TURVALLISUUSOPASTEELLA JA KERROSTASONUMEROINNILLA PELASTUSLAITOKSEN OHJEEN MUKAISESTI.

KATON TURVAVARUSTEET MRL117d MUKAAN.

IKKUNOIDEN $R_w + C_r$ VÄHINTÄÄN 41 dB, PARVEKKEIDEN $R_w + C_r$ VÄHINTÄÄN 28 dB. PORRASHUONEEN ASUNTO-OVIEN $R_w + C_r$ VÄHINTÄÄN 37 dB. KOHTEESEEN ON LAADITTU ERILLINEN ULKOVAIPAN ÄÄNENERISTYSLAUSUNTO.

Kaupunginosa / Kyla	Korttel / Tila	Tontti / Rovi	Vieronmaisten merkintä	
47. MELLUNKYLÄ	47201	14		
Rakennusnumero	Pääpiirustus		Jatkava numero	
LUUDISRAKENNUS	PÄÄPIIRUSTUS			
Rakennuksen nimi / Rakennuksen numerot / Rakennuslaina / Rakennusnumerot				
Kiinteistö Oy Mellunpuiston Tontti A5 o/o Avain Vuokra-asunnot OY PALLAKSENTIE 7, 00970 HELSINKI			Pohjapiirustus 3.krs	1:100
Suomenlaisten yhteistyö: yllis, soole ja puhelinnumero 100000000 / 02100 / 02000 / 02100 / 02000 Puhelin: 09-1555-41224720 Faksi: 09-1555-41224720 Suunnittelija: Heikki Kosonen, arkkitehti			Työnnumero	Päiväksen tunnus
Heikki Kosonen, arkkitehti			245	5-0203
			Suunnitelma	Tiedosto
			ARK	ARK_Mellunpuisto_Talo 5.rvt
3.3.2023				



4.KERROS

RAKENNUS VARUSTETAAN KESKITETYLLÄ KONEELLISELLÄ TUULO- JA POISTILMANVAHDOLLA, JOSSA LÄMMÖNTALTEENOTTO, RAITISILMA IMETÄÄN JA JÄTEILMA PUHALLETAAN PÄÄOSIN RAKENNUKSEN JULKISIVUPINNASTA.

RAKENNUS ON LIITETTY KAUPUNGIN VESUJHTO- JA JÄTEVESIVERKOSTOON. LÄMMITYSJÄRJESTELMÄ ON VESIKESKUSLÄMMITYS (KAUKOLÄMPÖ).

RAKENNUSTEN PALOLOUKKA ON P1. HÄTÄPOISTUMINEN ASUNNOISTA TIKASAUTOLLA. PORRASHUONEISSA ON VALOAIKOLTAAN $n=1$ SAVUNPOISTOLUUKUT, JOIDEN LAUKAISUPAINIKKEET SIAITSEVAT SISÄÄNTULOERROKSESSA.

JOKAINEN HUONEISTO MUODOSTAA ERILLISEN PALO-OSASTON. HORMIELEMENTIT EI60.

KANTAVAT RAKENTEET: YLEISESTI R60 PALAMATON, IRTAIMISTOVARASTOT R90 PALAMATON.

ULOSKÄYTVÄT A2-s1, d0 LATTIA D fi-s1.

ASUINHUONEET VARUSTETAAN PALOVAIROITTIMILLA.

IKKUNALASIT TURVALASIA, JOS LASIN ALAREUNA ALLE 700MM VALMIISTA LATTIASTA.

ASUINHUONEISTOJEN PARVEKKEIDEN JA TERASSIEN KATTEIDEN KORKEUS LOPULLISEN LATTIAPINTAAN AINA MIN. 1000 mm. PARVEKKEET LASITETTU. ASUNTOPARVEKKEILLE ON SUUNNITELTU ESTEETÖN PÄÄSY.

ASUINHUONEISTOJEN JA YHTEISTILOJEN KYNNYSKOROKKO SEKÄ OVILEVEYDET MRL117i JA MRL117e ASETUSTEN MUKAAN. KYNNYSKORKEUS ENINTÄÄN 20mm.

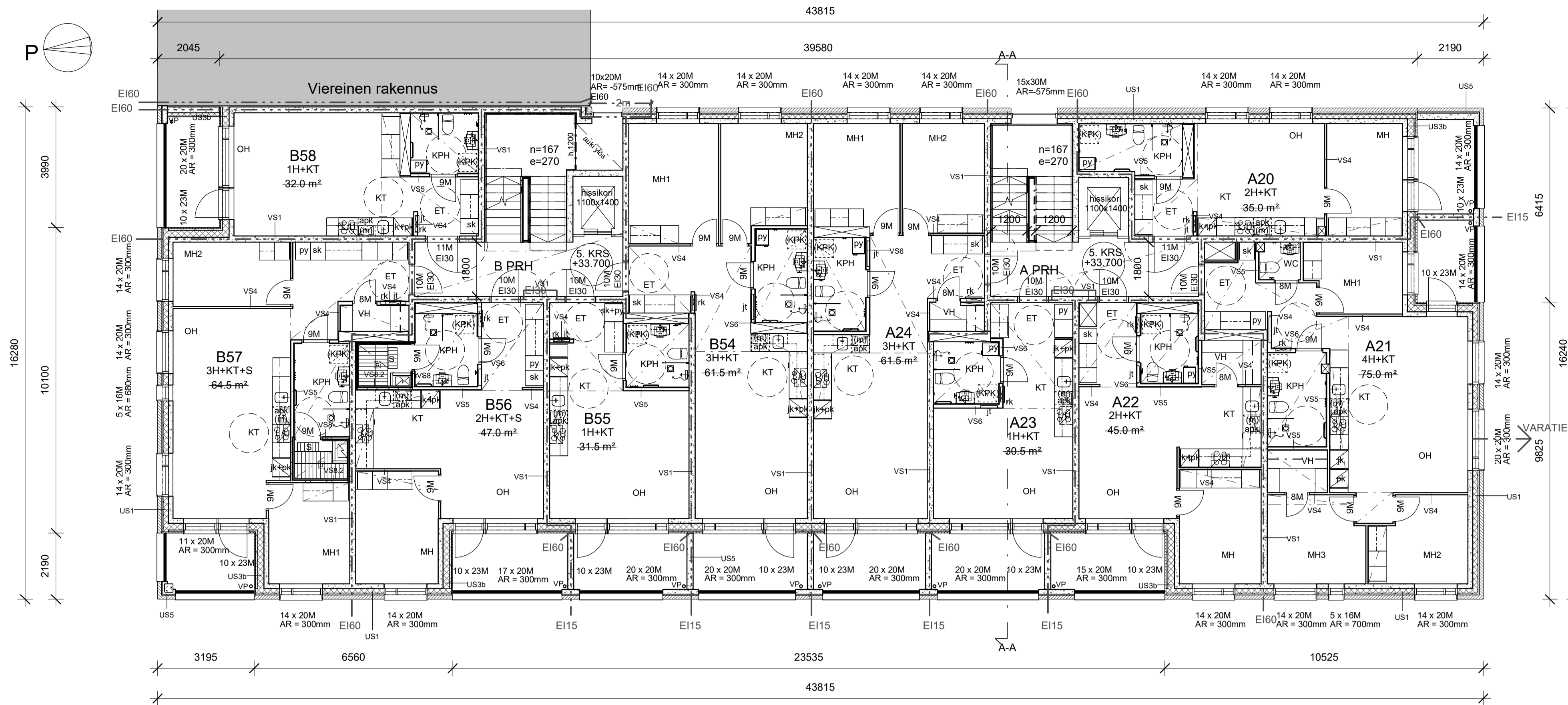
VARATIED MRL117b MUKAAN.

PORRASHUONE VARUSTETAAN TURVALLISUUSOPASTEELLA JA KERROSTASONUMEROINNILLA PELASTUSLAITOKSEN OHJEEN MUKAISESTI.

KATON TURVAVARUSTEET MRL117d MUKAAN.

IKKUNOIDEN $R_w + C_r$ VÄHINTÄÄN 41 dB, PARVEKKEIDEN $R_w + C_r$ VÄHINTÄÄN 28 dB. PORRASHUONEEN ASUNTO-OVIEN $R_w + C_r$ VÄHINTÄÄN 37 dB. KOHTEESEEN ON LAADITTU ERILLINEN ULKOVAIPAN ÄÄNENERISTYSLAUSUNTO.

Kaupunginosa / Kyla	Korttel / Tila	Tontti / Rovi	Vieronmaisten merkintä	
47. MELLUNKYLÄ	47201	14		
Rakennusnumero	Pääpiirustus		Jatkava numero	
LUODISRAKENNUS	PÄÄPIIRUSTUS			
Rakennuksen nimi / Rakennuksen numerot / Rakennusluokka / Rakennusmuunnokset				
Kiinteistö Oy Mellunpuiston Tontti A5 o/o Avain Vuokra-asunnot OY PALLAKSENTIE 7, 00970 HELSINKI			Pohjapiirustus 4.krs	1:100
Suomalaisen yhteistyökeskus ry:n, osalle ja puhelinnumero				
1000000/4 02100 Helsinki Puhelin: 09-1332-41224/20 Faksi: 09-1332-41224/20 Suunnittelija: Heikki Kosonen Arkkitehtitoimisto: Heikki Kosonen, arkkitehti			Työnnumero	Päiväksen tunnus
Heikki Kosonen, arkkitehti			245	5-0204
			muutos	
			Suunnitelma	Tiedosto
			ARK	ARK_Mellunpuisto_Talo 5.rvt
3.3.2023				



5.KERROS

RAKENNUS VARUSTETAAN KESKITETYLLÄ KONEELLISELLA TUULO- JA POISTILMANVAHDOLLA, JOSSA LÄMMÖNTALTEENOTTO, RAITISILMA IMETÄÄN JA JÄTEILMA PUHALLETAAN PÄÄSIN RAKENNUKSEN JULKISIVUPINNASTA.

RAKENNUS ON LIITETTY KAUPUNGIN VESUJOHTO- JA JÄTEVESIVERKOSTOON. LÄMMITYSJÄRJESTELMÄ ON VESIKESKUSLÄMMITYS (KAUKOLÄMPÖ).

RAKENNUSTEN PALOLOUKKA ON P1. HÄTÄPOISTUMINEN ASUNNOISTA TIKASAUTOLLA. PORRASHUONEISSA ON VALOAIKOLTAAN $n=1$ SAVUNPOISTOLUUKUT, JOIDEN LAUKAISUPAINIKKEET SIAITSEVAT SISÄÄNTULOERROKSESSA.

JOKAINEN HUONEISTO MUODOSTAA ERILLISEN PALO-OSASTON. HORMIELEMENTIT EI60.

KANTAVAT RAKENTEET: YLEISESTI R60 PALAMATON, IRTAIMISTOVARASTOT R60 PALAMATON.

ULOSKÄYTVÄT A2-s1, d0 LATTIA D fi-s1.

ASUINHUONEET VARUSTETAAN PALOVAROITTIMILLA.

IKKUNALASIT TURVALASIA, JOS LASIN ALAREUNA ALLE 700MM VALMIISTA LATTIASTA.

ASUINHUONEISTOJEN PARVEKKEIDEN JA TERASSIEN KATTEIDEN KORKEUS LOPULLISEEN LATTIAPINTAAN AINA MIN. 1000 mm. PARVEKKEET LASITETTU. ASUNTOPARVEKKEILLE ON SUUNNITELTU ESTEETÖN PÄÄSY.

ASUINHUONEISTOJEN JA YHTEISTILOJEN KYNNYSKOROKKO SEKÄ OVILEVEYDET MRL117i JA MRL117e ASETUSTEN MUKAAN. KYNNYSKORKEUS ENINTÄÄN 20mm.

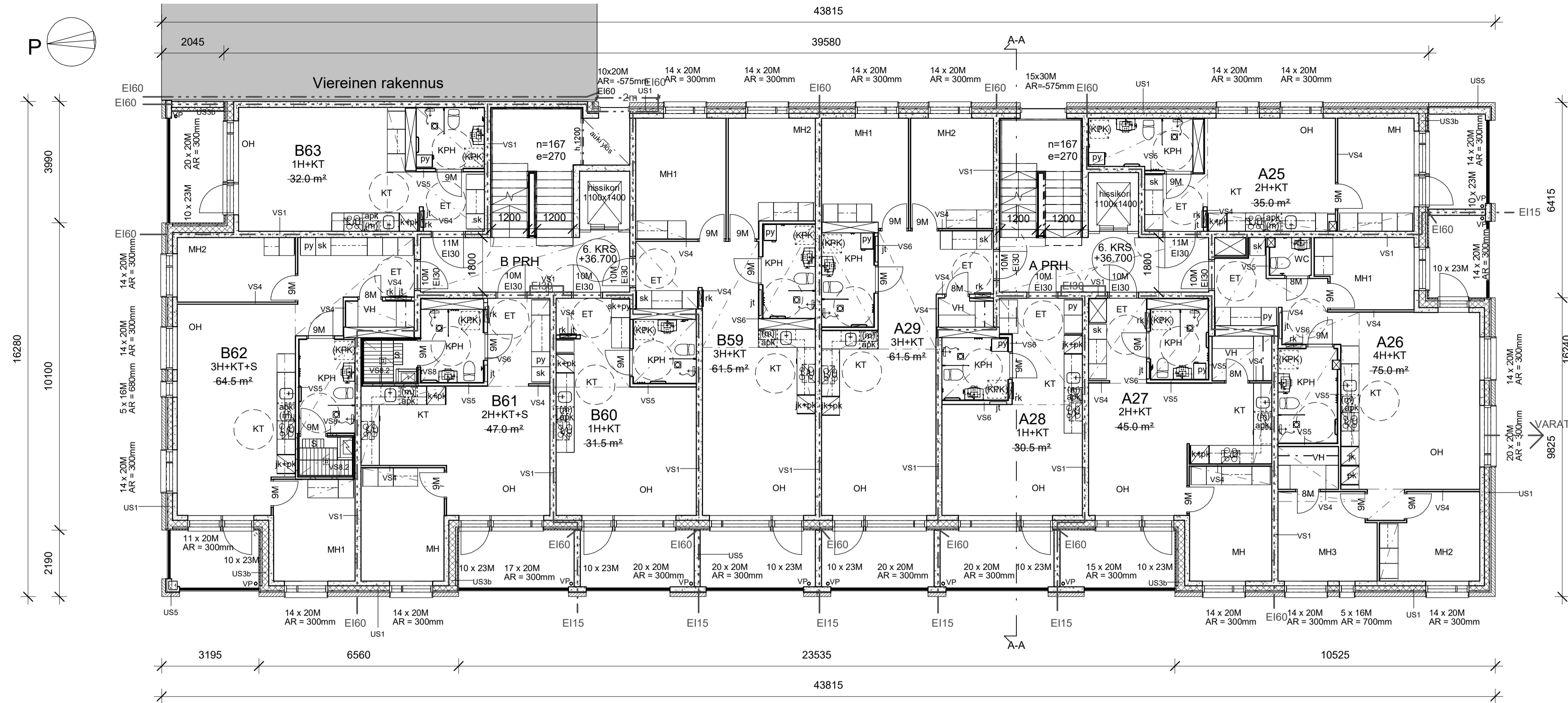
VARATIET MRL117b MUKAAN.

PORRASHUONE VARUSTETAAN TURVALLISUUSOPASTEELLA JA KERROSTASONUMEROINNILLA PELASTUSLAITOKSEN OHJEEN MUKAISESTI.

KATON TURVAVARUSTEET MRL117d MUKAAN.

IKKUNOIDEN $R_w + C_r$ VÄHINTÄÄN 41 dB, PARVEKKEIDEN $R_w + C_r$ VÄHINTÄÄN 28 dB. PORRASHUONEEN ASUNTO-OVIEN $R_w + C_r$ VÄHINTÄÄN 37 dB. KOHTEESEEN ON LAADITTU ERILLINEN ULKOVAIPAN ÄÄNENERISTYSLAUSUNTO.

Kaupunginosa / Kyla	Korttel / Tila	Tontti / Rovi	Vieronmaisten merkintä	
47. MELLUNKYLÄ	47201	14		
Rakennusnumero	LUUDISRAKENNUS		Pohjapiirustus	Järjestönumero
Rakennuksen nimi / Rakennuksen numerot / Rakennusluokka / Rakennusmuunnokset			Pohjapiirustus	1:100
Kiinteistö Oy Mellunpuiston Tontti A5 o/o Avain Vuokra-asunnot OY PALLAKSENTIE 7, 00970 HELSINKI			Pohjapiirustus 5.krs	
Suomenlaisten yhteistyö: yllitys, osalle ja puhelinnumero 100000000 / 02000 / 02000 Puhelin: 010-338-412247 Faksi: 010-338-412247 Suomenlaisten yhteistyö: yllitys, osalle ja puhelinnumero	Työnumero	245	Prästiksen tunnus	5-0205
Heikki Kosonen, arkkitehti			muutos	
		Suunnittelija	ARK	Talotoimi ARK_Mellunpuisto_Talo 5.rvt
		3.3.2023		



6.KERROS

RAKENNUS VARUSTETAAN KESKITETYLLÄ KONEELLISELLA TUULO- JA POISTOILMAVAHDOLLA, JOSSA LÄMMÖNTALTEENOTTO, RAITISILMA IMETÄÄN JA JÄTEILMA PUHALLETAAN PÄÄOSIN RAKENNUKSEN JULKISIVUPINNASTA.

RAKENNUS ON LIITETTY KAUPUNGIN VESUJHTO- JA JÄTEVESIVERKOSTOON. LÄMMITYSJÄRJESTELMÄ ON VESIKESKUSLÄMMITYS (KAUKOLÄMPÖ).

RAKENNUSTEN PALOLUOKKA ON P1. HÄTÄPOISTUMINEN ASUNNOISTA TIKASAUTOLLA. PORRASHUONEISSA ON VALOAIKOLTAAN $n=1$ SAVUNPOISTOLUUKUT, JOIDEN LAUKAISUPAINIKKEET SIAITSEVAT SISÄÄNTULOERROKSESSA.

JOKAINEN HUONEISTO MUODOSTAA ERILLISEN PALO-OSASTON. HORMIELEMENTIT EI60.

KANTAVAT RAKENTEET: YLEISESTI R60 PALAMATON, IRTAIMISTOVARASTOT R90 PALAMATON.

ULOSKÄYTVÄT A2-s1, d0 LATTIA D fi-s1.

ASUINHUONEET VARUSTETAAN PALOVAROITTIMILLA.

IKKUNALASIT TURVALASIA, JOS LASIN ALAREUNA ALLE 700MM VALMIISTA LATTIASTA.

ASUINHUONEISTOJEN PARVEKKEIDEN JA TERASSIEN KATTEIDEN KORKEUS LOPULLISEN LATTIAPINTAAN AINA MIN. 1000 mm. PARVEKKEET LASITETTU. ASUNTOPARVEKKEILLE ON SUUNNITELTU ESTEETÖN PÄÄSY.

ASUINHUONEISTOJEN JA YHTEISTILOJEN KYNNYSKOROKKO SEKÄ OVILEVEYDET MRL117i JA MRL117e ASETUSTEN MUKAAN. KYNNYSKORKEUS ENINTÄÄN 20mm.

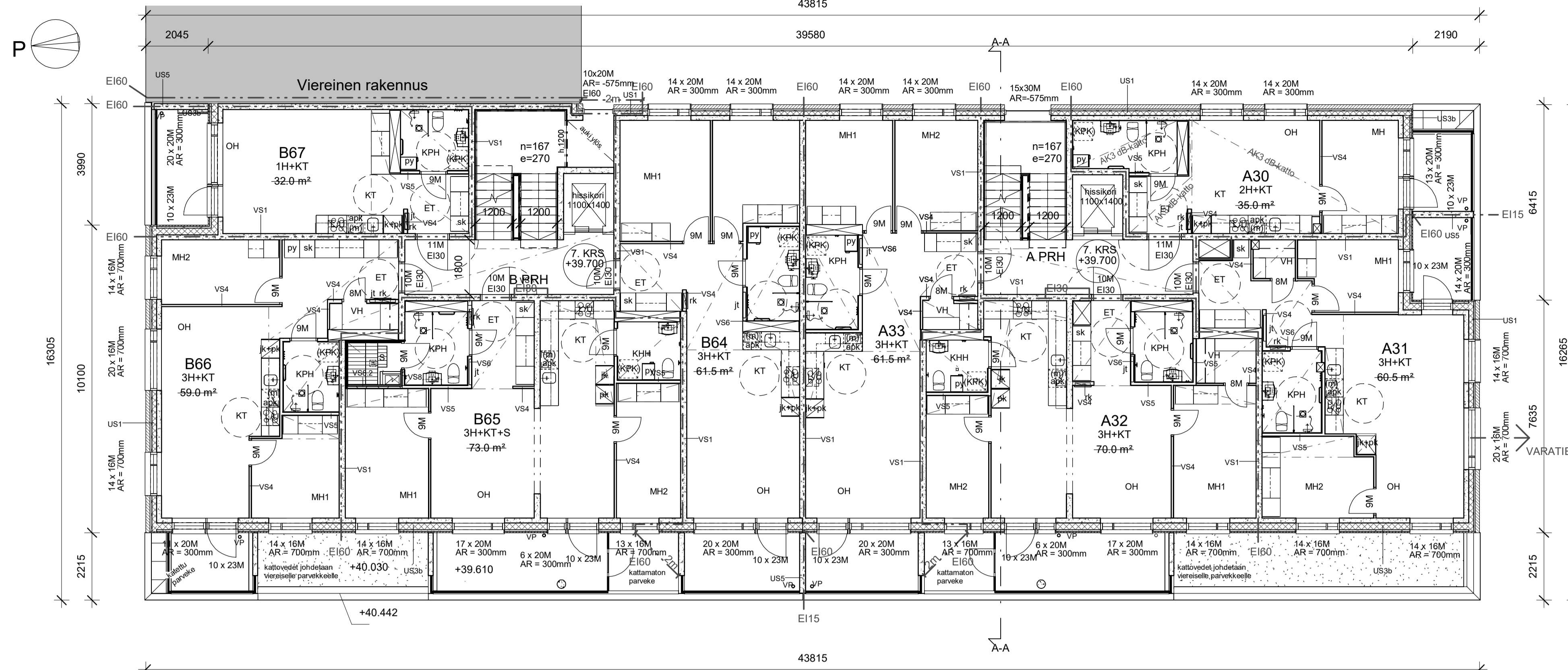
VARATIET MRL117b MUKAAN.

PORRASHUONE VARUSTETAAN TURVALLISUUSOPASTEELLA JA KERROSTASONUMEROINNILLA PELASTUSLAITOKSEN OHJEEN MUKAISESTI.

KATON TURVAVARUSTEET MRL117d MUKAAN.

IKKUNOIDEN $R_w + C_r$ VÄHINTÄÄN 41 dB, PARVEKKEIDEN $R_w + C_r$ VÄHINTÄÄN 28 dB. PORRASHUONEEN ASUNTO-OVIEN $R_w + C_r$ VÄHINTÄÄN 37 dB. KOHTEESEEN ON LAADITTU ERILLINEN ULKOVAIPAN ÄÄNENERISTYSLAUSUNTO.

Kaupunginosa / Kyla	Korttel / Tila	Tontti / Rovi	Vieronmaisten merkintä	
47. MELLUNKYLÄ	47201	14		
Rakennusnumero	LUUDISRAKENNUS		Projektin nimi	Julkaisu numero
			PÄÄPIIRUSTUS	
Rakennuksen nimi / Rakennuksen numerot / Rakennusluokka / Rakennusmuunnokset	Pohjapiirustus 6.krs			
Kiinteistö Oy Mellunpuiston Tontti A5 o/o Avain Vuokra-asunnot OY PALLAKSENTIE 7, 00970 HELSINKI	Pohjapiirustus 6.krs		1:100	
Suomalaisen yhteistyökeskus ry:n, osake ja puhelinnumero 100000000 / 02000 / 02000 / 02000 Puhelin: 010-338-412247 Faksi: 010-338-412247 Suunnittelija: Heikki Kosonen, arkkitehti	Työnumero	245	Prustuksen tunnus	5-0206
Heikki Kosonen, arkkitehti	3.3.2023		muutos	
	ARK		ARK_Mellunpuisto_Talo 5.rvt	



7.KERROS

RAKENNUS VARUSTETAAN KESKITETYLLÄ KONEELLISELLÄ TUULO- JA POISTILMANVAHDOLLA, JOSSA ON LÄMMÖNTALTEENOTTO. RAITISILMA IMETÄÄN JA JÄTEILMA PUHALLETAAN PÄÄOSIN RAKENNUKSEN JULKISIVUPINNASTA.

RAKENNUS ON LIITETTY KAUPUNGIN VESUJHTO- JA JÄTEVESIVERKOSTOON. LÄMMITYSJÄRJESTELMÄ ON VESIKESKUSLÄMMITYS (KAUKOLÄMPÖ).

RAKENNUSTEN PALOLUOKKA ON P1. HÄTÄPOISTUMINEN ASUNNOISTA TIKASAUTOLLA. PORRASHUONEISSA ON VALOAIKOLTAAN n.1 m² SAVUNPOISTOLUUKUT, JOIDEN LAUKAISUPAINIKKEET SUAITSEVAT SISÄÄNTULOERROKSESSA.

JOKAINEN HUONEISTO MUODOSTAA ERILLISEN PALO-OSASTON. HORMIELEMENTIT E160.

KANTAVAT RAKENTEET: YLEISESTI R60 PALAMATON, IRTAIMISTOVARASTOT R90 PALAMATON.

ULOSKÄYTTÄVÄT A2-s1, d0 LATTIA D II-s1.

ASUINHUONEET VARUSTETAAN PALOVAROITTIMILLA.

IKKUNALASIT TURVALASIA, JOS LASIN ALAREUNA ALLE 700MM VALMIISTA LATTIASTA.

ASUINHUONEISTOJEN PARVEKKEIDEN JA TERASSIEN KATTEIDEN KORKEUS LOPULLISEEN LATTIAPINTAAN AINA MIN. 1000 mm. PARVEKKEET LASITETTU. ASUNTOPARVEKKEILLE ON SUUNNITELTU ESTEETÖN PÄÄSY.

ASUINHUONEISTOJEN JA YHTEISTILOJEN KYNNYSKOROKKO SEKÄ OVILEVEYDET MRL117i JA MRL117e ASETUSTEN MUKAAN. KYNNYSKORKEUS ENINTÄÄN 20mm.

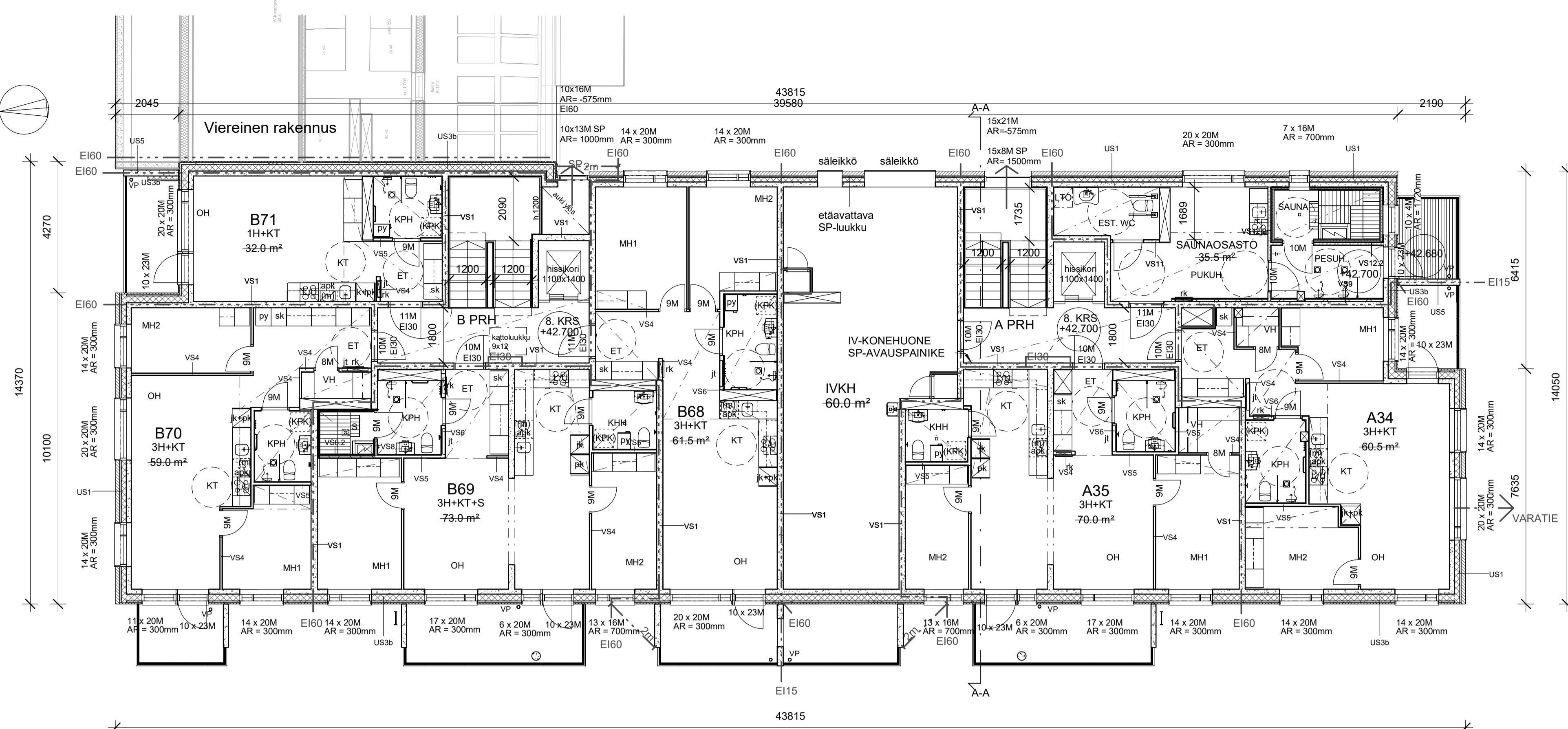
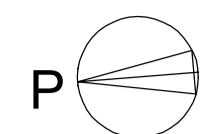
VARATIED MRL117b MUKAAN.

PORRASHUONE VARUSTETAAN TURVALLISUUSOPASTEELLA JA KERROSTASONUMEROINNILLA PELASTUSLAITOKSEN OHJEEN MUKAISESTI.

KATON TURVAVARUSTEET MRL117d MUKAAN.

IKKUNOIDEN $R_w + C_r$ VÄHINTÄÄN 41 dB, PARVEKKEIDEN $R_w + C_r$ VÄHINTÄÄN 28 dB. PORRASHUONEEN ASUNTO-OVIEN $R_w + C_r$ VÄHINTÄÄN 37 dB. KOHTEESEEN ON LAADITTU ERILLINEN ULKOVAIPAN ÄÄNENERISTYSLAUSUNTO.

Kaupunginosa / Kylä	Korttel / Tila	Tontti / Rivi	Vieronmaisten merkintä	
47. MELLUNKYLÄ	47201	14	Jatkava numero	
Rakennusluokitus	Pääpiirustus		Pääpiirustus	
Rakennuksen numero / Rakennuksen numero / Rakennusluokka / Rakennusnumero	Pääpiirustus		Pääpiirustus	
Kiinteistö Oy Mellunpuiston Tontti A5 c/o Avain Vuokra-asunnot OY PALLAKSENTIE 7, 00970 HELSINKI	Pohjapiirustus 7.krs		1:100	
Heikki Kosonen, arkkitehti	Työnnumero 245	Pääpiirustuksen numero 5-0207	muutos	
Suunnittelun yhteyshenkilö: yllä, osalle ja puhelinnumero 020100 Heikki Kosonen Puhelin: +358 9 4224720 Sähköposti: h.kosonen@ark.fi Suunnittelun yhteyshenkilö: Heikki Kosonen	Suunnittelija ARK	Tekijä ARK_Mellunpuisto_Talo 5.rvt	3.3.2023	



8.KERROS

RAKENNUS VARUSTETAAN KESKITETTYLLÄ KONEELLISELLA TUULO- JA POISTOILMANVAHDOLLA, JOSSA ON LÄMMÖNTALTEENOTTO. RAITISILMA IMETÄÄN JA JÄTEILMA PUHALLETAAN PÄÄSIN RAKENNUKSEN JULKISIVUPINNASTA.

RAKENNUS ON LIITETTY KAUPUNGIN VESUOHTO- JA JÄTEVESIVERKOSTOON. LÄMMITYSJÄRJESTELMÄ ON VESIKESKUSLÄMMITYS (KAUKOLÄMPÖ).

RAKENNUSTEN PALOLUOKKA ON P1. HÄTÄPOISTUMINEN ASUNNOISTA TIKASAUTOLLA. PORRASHUONEISSA ON VALOAUKOLTAAN n.1 m² SAVUNPOISTOLUUKUT, JOIDEN LAUKAISUPAINIKKEET SIAITSEVAT SISÄÄNTULOKERROKSESSA.

JOKAINEN HUONEISTO MUODOSTAA ERILLISEN PALO-OSASTON. HORMIELEMENTIT EI60.

KANTAVAT RAKENTEET: YLEISESTI R60 PALAMATON, IRTAIMISTOVARASTOT R90 PALAMATON.

ULOSKÄYTTÄVÄT A2-s1, d0 LATTIA D fi-s1.

ASUINHUONEET VARUSTETAAN PALOVAROITTIMILLA.

IKKUNALASIT TURVALASIA, JOS LASIN ALAREUNA ALLE 700MM VALMIISTA LATTIASTA.

ASUINHUONEISTOJEN PARVEKKEIDEN JA TERASSIEN KATTEIDEN KORKEUS LOPULLISEN LATTIAPINTAAN AINA MIN. 1000 mm. PARVEKKEET LASITETTU. ASUNTOPARVEKKEILLE ON SUUNNITELTU ESTEETON PÄÄSY.

ASUINHUONEISTOJEN JA YHTEISTILOJEN KYNNYSKORKEUS SEKÄ OVILEYDEYDET MRL117) JA MRL117e ASETUSTEN MUKAAN. KYNNYSKORKEUS ENINTÄÄN 20mm.

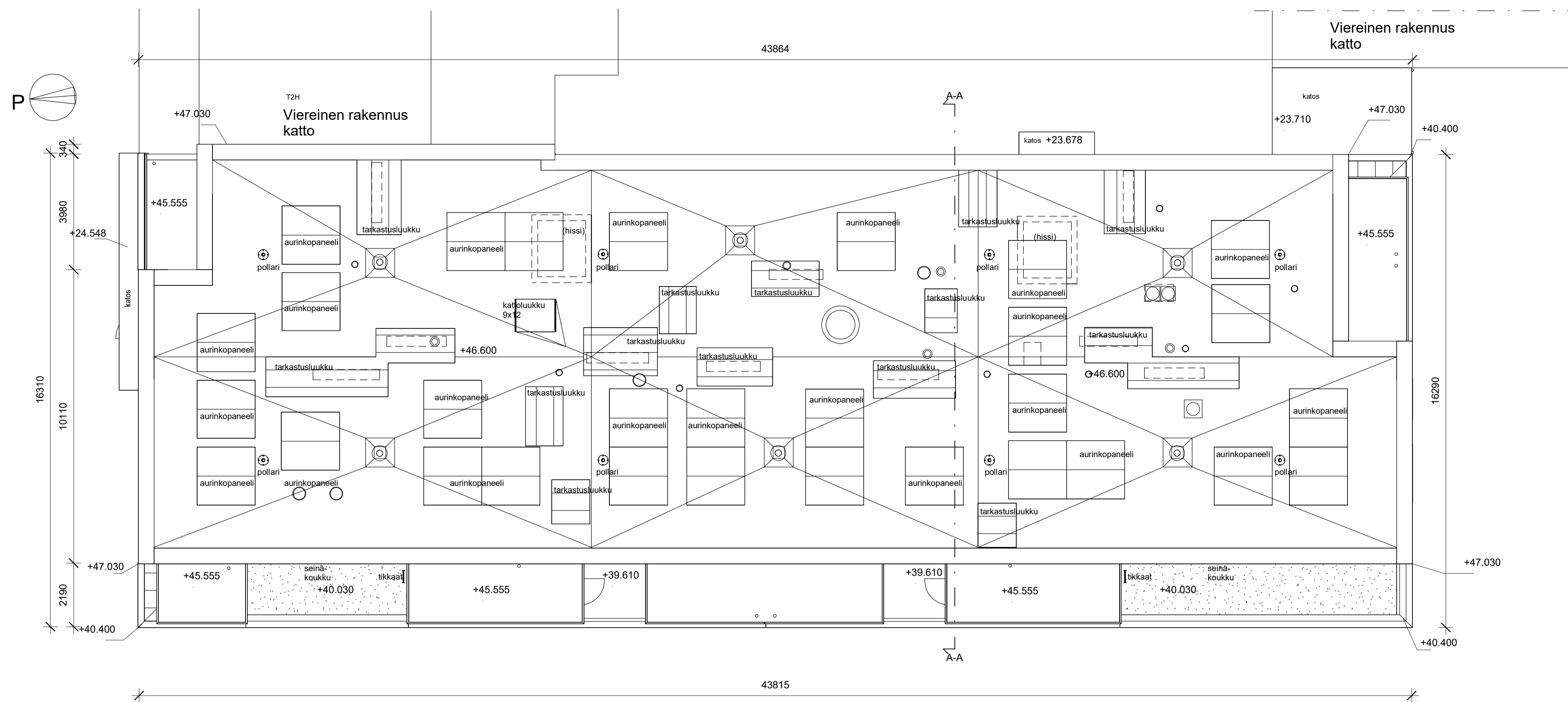
VARATIED MRL117b MUKAAN.

PORRASHUONE VARUSTETAAN TURVALLISUUSOPASTEELLA JA KERROSTASONUMEROINNILLA PELASTUSLAITOKSEN OHJEEN MUKAISESTI.

KATON TURVAVARUSTEET MRL117d MUKAAN.

IKKUNOIDEN $R_w + C_{tr}$ VÄHINTÄÄN 41 dB, PARVEKKEIDEN $R_w + C_{tr}$ VÄHINTÄÄN 28 dB. PORRASHUONEEN ASUNTO-OVIEN $R_w + C_{tr}$ VÄHINTÄÄN 37 dB. KOHTEESEEN ON LAADITTU ERILLINEN ULKOVAIPAN ÄÄNENERISTYSLAUSUNTO.

Kaupunki / Kyä	Korttel / Tila	Tontti / Rivi	Vieronimen merkintä
47. MELLUNKYLÄ	47201	14	
Rakennusnumero	Pääpiirustus		Julkaisu numero
LUUDIRAKENNUS	PÄÄPIIRUSTUS		
Rakennuksen nimi / Rakennuksen numerot / Rakennuslupa / Rakennusluvat	Pääpiirustus		
	Pääpiirustus 8.krs		1:100
Kiinteistö Oy Mellunpuiston Tontti A5 o/o Avain Vuokra-asunnot OY PALLAKSENTIE 7, 00970 HELSINKI	Talonnumero		5-0208
	245	muutos	
Suomenlaisten yhteistyö: yllitys, osalle ja puhelinnumero 10000kolu / 02100. tiedot / Puhelin: 09-1338-41224733 Faksi: 09-1338-41224733 Suurlähtö: H.M.V. Oy Suurlähtö: Aestronika / Viherkoti	Suunnittelija		Tekijä
Heikki Kosonen, arkkitehti	ARK		ARK_Mellunpuisto_Talo 5.rvt
	3.3.2023		



RAKENNUS VARUSTETAAN KESKITETYLLÄ KONEELLISELLÄ TUULO- JA POISTOILMANVAHDOLLA, JOSSA ON LÄMMÖNTALTEENOTTO. RAITISILMA IMETÄÄN JA JÄTEILMA PUHALLETAAN PÄÄOSIN RAKENNUKSEN JULKISIVUPINNASTA.

RAKENNUS ON LIITETTY KAUPUNGIN VESIJUHTO- JA JÄTEVESIVERKOSTOON. LÄMMITYSJÄRJESTELMÄ ON VESIKESKUSLÄMMITYS (KAUKOLÄMPÖ).

RAKENNUSTEN PALOLOUKKA ON P1. HÄTÄPOISTUMINEN ASUNNOISTA TIKASAUTOLLA. PORRASHUONEISSA ON VALOAIKOLTAAN n.1 m² SAVUNPOISTOLUUKUT, JOIDEN LAUKAISUPAINIKKEET SUJAITSEVAT SISÄÄNTULOIKERROKSESSA.

JOKAINEN HUONEISTO MUODOSTAA ERILLISEN PALO-OSASTON. HORMIELEMENTIT EI60.

KANTAVAT RAKENTEET: VLEISESTI R60 PALAMATON, IRTAIMISTOVARASTOT R90 PALAMATON.

ULOSKÄYTVÄT A2-s1, d0 LATTIA D fi-s1.

ASUINHUONEET VARUSTETAAN PALOVAROITTIMILLA.

IKKUNALASIT TURVALASIA, JOS LASIN ALAREUNA ALLE 700MM VALMIISTA LATTIASTA.

ASUINHUONEISTOJEN PARVEKKEIDEN JA TERASSIEN KATTEIDEN KORKEUS LOPULLISEN LATTIAPINTAAN AINA MIN. 1000 mm. PARVEKKEET LASITETTU. ASUNTOPARVEKKEILLE ON SUUNNITELTU ESTEETÖN PÄÄSY.

ASUINHUONEISTOJEN JA YHTEISTILOJEN KYNNYSKORKEUS SEKÄ OVILEVEYDET MRL117i JA MRL117e ASETUSTEN MUKAAN. KYNNYSKORKEUS ENINTÄÄN 20mm.

VARATIED MRL117b MUKAAN.

PORRASHUONE VARUSTETAAN TURVALLISUUSOPASTEELLA JA KERROSTASONUMEROINNILLA PELASTUSLAITOKSEN OHJEEN MUKAISESTI.

KATON TURVAVARUSTEET MRL117d MUKAAN.

IKKUNOJEN R_w + C_r VÄHINTÄÄN 41 dB, PARVEKKEIDEN R_w + C_r VÄHINTÄÄN 28 dB. PORRASHUONEEN ASUNTO-OVIEN R_w + C_r VÄHINTÄÄN 37 dB. KOHTEESEEN ON LAADITTU ERILLINEN ULKOVAIPAN ÄÄNENERISTYSLAUSUNTO.

AURINKOPANEELIEN SUIJITTELU VIITTEELLINEN, TARKENTUU RAKENTAMISEN YHTEYDESSÄ.

Kaupunki / Kylä 47. MELLUNKYLÄ	Korttel / Tila 47201	Tontti / Rovi 14	Viranomaisen merkintä
Rakennusnumero LUODISRAKENNUS	Pääsuojat PÄÄPIIRUSTUS		Järjestönumero
Rakennuksen nimi / Rakennuksen numerot / Rakennuslupa / Rakennusluvat			Yhteyshenkilö
Kiinteistö Oy Mellunpuiston Tontti A5 c/o Avain Vuokra-asunnot OY PALLAKSENTIE 7, 00970 HELSINKI			Yhteyshenkilö Vesikattopiirustus 1:100
Suomalaisen yhteistyö: yritys, osake ja puhelinnumero 010100 Helsinki www.ark.fi Puhelin: +358-9-4122470 Faksi: +358-9-41224720 Suunnittelija: Heikki Kosonen Arkkitehtitoimisto: Viherkoti			Työnnumero 245
Valmistajan suostelu: nro, määrä, yksikkö ja päivä			Päiväys 5-0209
Suunnittelija Heikki Kosonen, arkkitehti			Tiedosto ARK_Mellunpuisto_Talo 5.rvt
			3.3.2023

RAKENNETTYYPPEJÄ

US1
BETONIULKOSEINÄ, TIILIVERHOUS

135 mm	Säänkestävä tiilimuuraus
40 mm	Ilmarako
30 mm	Tuuesuojamateriaalilla
150 mm	Lämmöneste, mineraalivilla
160 mm	Teräsbetoni

U=0,17 W/m²K
REI90

US3b
BETONIULKOSEINÄ, TIILILAATTA

40 mm	Tiililaatta, paikallasaumattu
60 mm	Teräsbetoni
220 mm	Ristiin uritettu mineraalivilla
160 mm	Teräsbetoni

U=0,17 W/m²K
REI120

US4
BETONIULKOSEINÄ, PUULEVYVERHOUS

15 mm	Julkisivuverho
22 mm	Tuuletusväli lauta
175 mm	Lämmöneste kivillä
160 mm	Teräsbetoni

U=0,17 W/m²K
REI120

KS2
VSS-BETONISEINÄ KELLARISSA

200..350 mm	Salaajasepeli 8-32mm
100 mm	Teräsbetoni
20 mm	Tuuletusrako
200 mm	Lämmöneste EPS
300 mm	Teräsbetoni

U=0,17 W/m²K
REI120

VS1
HUONEISTOJEN VÄLINEN SEINÄ

200 mm	Teräsbetoni
--------	-------------

Rw ≥ 57 dB
REI120

AP1
ALAPOHJA, TUULETTUVA

mm	Pintamateriaali
3..20 mm	Tasoite
320 mm	Ontelolaatta
170 mm	Solupolystyreenilevy
≥ 800-1200 mm	Tuuletusaukko
≥ 300 mm	Salaajakerros, sepeli, halk. 8..16 mm
≥ 300 mm	Murskekerros, halk. 0..32 mm
	Suodatinkangas
	Perusmaa tai kirkkaatäyttö, kallistus salaajiin 1:50

U=0,17 W/m²K

AP4
VSS:N ALAPOHJA, MAANVASTAINEN

200 mm	Kantava teräsbetonilaatta
2x100 mm	Solupolystyreenilevyt
≥ 300 mm	Kapilaarikatko, salaajasepeli 8..16 mm
≥ 200 mm	Murskekerros, tiivistetty sepeli, halk. 6..32 mm
	Suodatinkangas
	Perusmaa tai kirkkaatäyttö, kallistus salaajiin 1:50

U=0,17 W/m²K

VP1
ASUINHUONEIDEN VÄLIPOHJA

15 mm	Parkettilaminaatti + alusmateriaali
40 mm	Tasoite
	Valusuoja, suodatinkangas
35 mm	Uralevy lattialämmitykselle
320 mm	Ontelolaatta

REI60

VP4
VÄESTÖSUOJAN KATTO

15 mm	Parkettilaminaatti + alusmateriaali
80 mm	Teräsbetonilaatta
	Suodatinkangas
50mm	Askeleenieristys
250 mm	Vahtoläitäyttö
350 mm	Teräsbetonilaatta

Rw ≥ 55 dB, L'n,w ≤ 53 dB

VP3
PORRASHUONEEN VÄLIPOHJA

5 mm	dB-matto
15 mm	Tasoite
260 mm	Kantava teräsbetonielemeetti
	Äänivaimentava pinnoitettu mineraalivillalevy tai alakatto

L'n,w < 63 dB

VP6
PARVEKELAATTA

	Puuntalvarenaus
160 - 280 mm	Teräsbetonilaatta

REI30

YP1
ONTELOAATTAYLÄPOHJA, KUMBITUMIKERMI

5 mm	Kumbitumikermi
40 mm	Tasausbetoni
	Suodatinkangas
900 - 1000 mm	Kevytisora, lajite ks 820K
5 mm	Kumbitumikermi
265 mm	Ontelolaatta

U=0,09 W/m²K
REI60

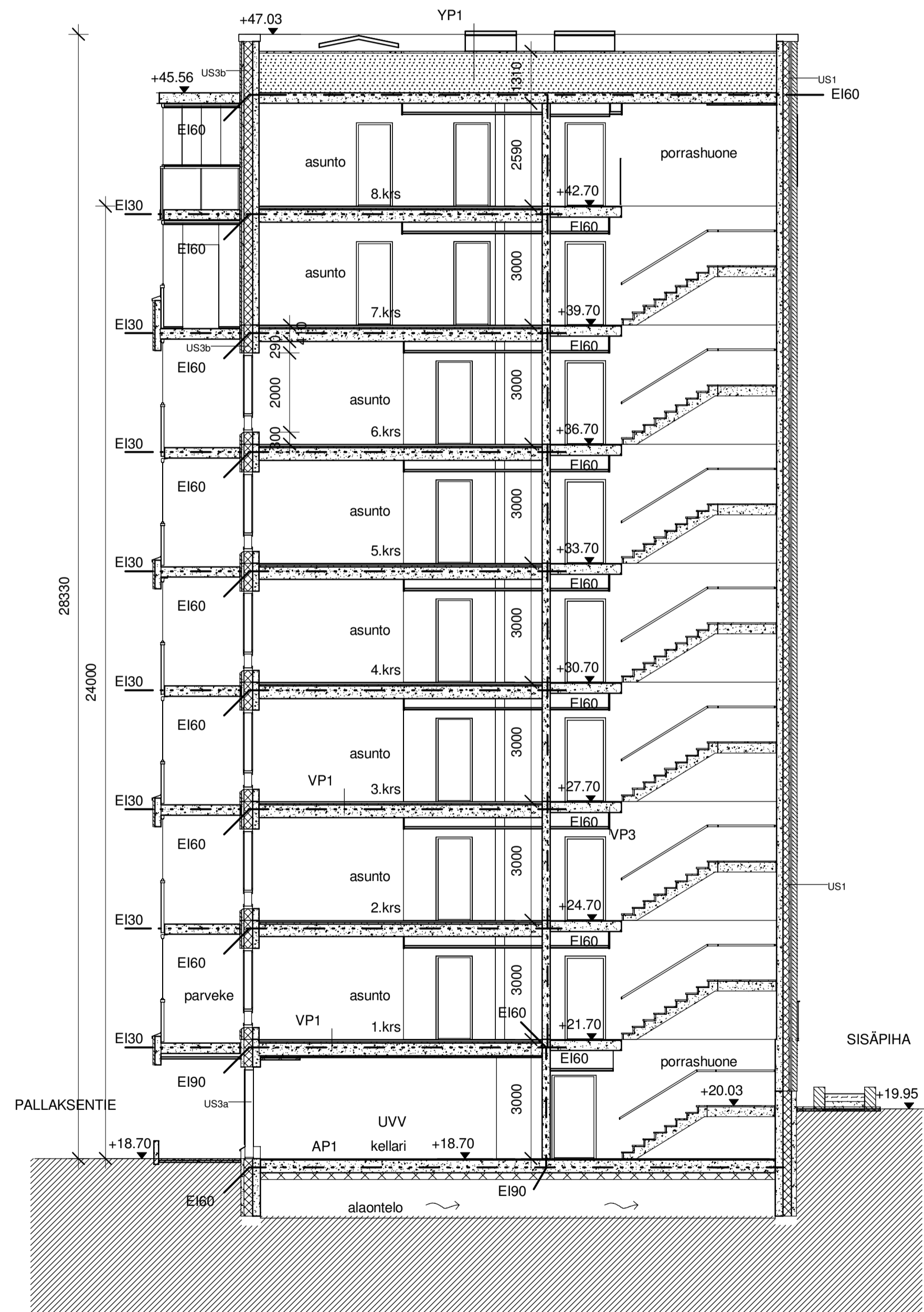
YP2
ONTELOAATTAYLÄPOHJA, KÄÄNNETTYKATTO

40 mm	Kuuluvahvistettu pintaväli
	Suodatinkangas
250 mm	Lämmönestys, Kingspan Thema
10 mm	Salaajamatto

YP4
10 mm

70..100 mm	Höyrynsulku, kumbitumikermi
320 mm	Kallistusbetoni
	Ontelolaatta

U=0,09 W/m²K
REI60



A-A 1 : 100

RAKENNUS VARUSTETAAN KESKITETYLLÄ KONEELLISELLÄ TUULO- JA POISTOILMANVAIHDOLLA, JOSSA ON LÄMMÖNTALTEENOTTO. RAITISILMA IMETÄÄN JA JÄTEILMA PUHALLETAAN PÄÄOSIN RAKENNUKSEN JULKISIVUPINNASTA.

RAKENNUS ON LIITETTY KAUPUNGIN VESIJUHTO- JA JÄTEVESIVERKOSTOON. LÄMMITYSJÄRJESTELMÄ ON VESIKESKUSLÄMMITYS (KAUKOLÄMPÖ).

RAKENNUSTEN PALOLUOKKA ON P1. HÄTÄPOISTUMINEN ASUNNOISTA TIKASAUTOLLA. PORRASHUONEISSA ON VALOALKOLTAAN n.1 m² SAVUNPOISTOLUUKUT, JOIDEN LAUKAISUPAINIKKEET SJAITSEVAT SISAÄNTULOKERROKSESSA.

JOKAINEN HUONEISTO MUODOSTAA ERILLISEN PALO-OSASTON. HORMIELEMENTIT EI60.

KANTAVAT RAKENTEET: YLEISESTI R60 PALAMATON, IRTAIMISTOVARASTOT R90 PALAMATON.

ULOSKÄYTVÄT A2-s1, d0 LATTIA D II-s1.

ASUINHUONEET VARUSTETAAN PALOVAIROITTIMILLA.

IKKUNALASIT TURVALASIA, JOS LASIN ALAREUNA ALLE 700MM VALMIISTA LATTIASTA.

ASUINHUONEISTOJEN PARVEKKEIDEN JA TERRASSIEN KAITEIDEN KORKEUS LOPULLISEEN LATTIAPINTAAN AINA MIN. 1000 mm. PARVEKKEET LASITETTU. ASUNTOPARVEKKEILLE ON SUUNNITELTU ESTEETÖN PÄÄSY.

ASUINHUONEISTOJEN JA YHTEISTOJEN KYNNYSKORKEUS SEKÄ OVILEVEYDET MRL117J JA MRL117e ASETUSTEN MUKAAN. KYNNYSKORKEUS ENINTÄÄN 20mm.

VARATIEDOT MRL117b MUKAAN.

PORRASHUONE VARUSTETAAN TURVALLISUUSOPASTEELLA JA KERROSTASONUMEROINNILLA PELASTUSLAITOKSEN OHJEEN MUKAISESTI.

KATON TURVAVARUSTEET MRL117d MUKAAN.

IKKUNOIDEN R_w + C_r VÄHINTÄÄN 41 dB, PARVEKKEIDEN R_w + C_r VÄHINTÄÄN 28 dB. PORRASHUONEEN ASUNTO-OVIEN R_w + C_r VÄHINTÄÄN 37 dB. KOHTEESEEN ON LAADITTU ERILLINEN ULKOVAIPAN ÄÄNENERISTYSLAUSUNTO.

PALOTEKNINEN KORKEUS 24m.

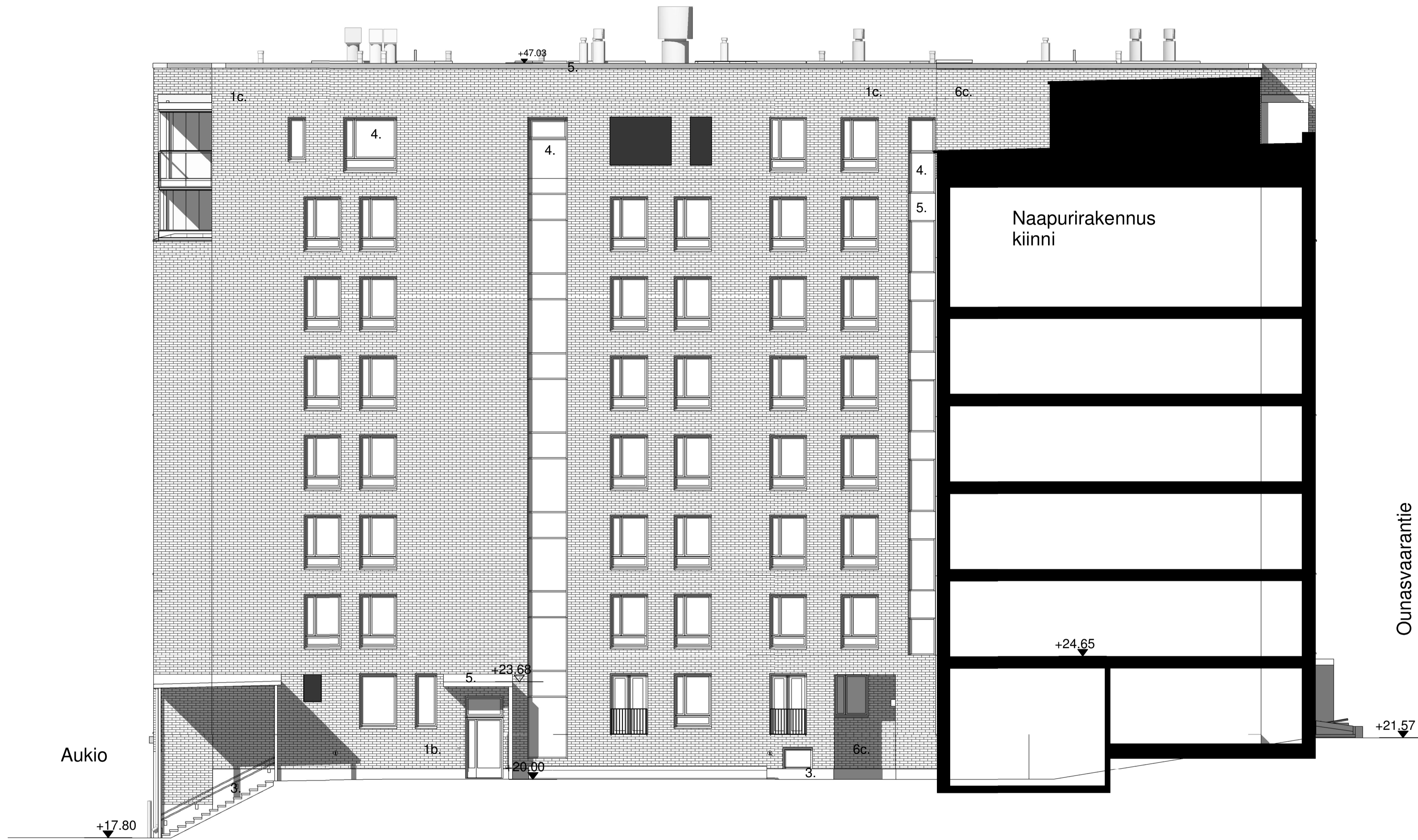
Kaupungissa / Kyä	Korttelit / Tila	Tontti / Rint	Viranomaisen merkintä
47. MELLUNKYLÄ	47201	14	
Rakennusomien			Juokseva numero
UUDISRAKENNUS			PÄÄPIIRUSTUS
Rakennuksen numero / Rakennusten numerot / Rakennusnumeros / Rakennusnumeros			
Rakennuskohde			mittakaava
Kiinteistö Oy Mellunpuiston Tontti A5 c/o Avain Vuokra-asunnot OY PALLAKSENTIE 7, 00970 HELSINKI			Leikkauspiirustus, A-A
Suunnittelijan yhteystiedot: nimi, osoite ja puhelinnumero 15500niskala 4 00100 Helsinki Finland Arkki suunnittelu H.M.V. Oy Hämeentie 10, 00100 Helsinki	www.arkki.fi tel +358-9-4126670 fax +358-9-41266720	Työnumero	Piirustuksen tunnus
		245	5-0401
Vastuullinen suunnittelija: nimi, tunti, allekirjoitus ja päiväys		Suunnittelija	Tiedosto
Heikki Kosonen, arkkitehti		ARK	ARK_Mellunpuisto_Talo 5.rvt
	3.3.2023		

JULKISIVUMATERIAALIT

1. Paikallamuurattu tiili
 - a. Punaruskea
 - b. Ruskea
 - c. Vaalea
2. Parveketausta, vaalea tiililaatta
3. Betonisokkeli, harmaa
4. Lasi, kirkas
5. Pelti, harmaa
6. Paikallasaumattu tiililaatta
 - a. Punaruskea
 - b. Ruskea
 - c. Vaalea
7. Rappaus, kellertävä



Kaupunginosa / Kyliä 47. MELLUNKYLÄ	Kortteli / Tila 47201	Tontti / Rovi 14	Viranomaisen merkintä		
Rakennusompioiden UUDISRAKENNUS		Pääpiirustus Juokseva numero			
Rakennuksen numero / Rakennusten numerot / Rakennusnumeros / Rakennusnumerot		Pääpiirustus			
Rakennuskohde Kiinteistö Oy Mellunpuiston Tontti A5 c/o Avain Vuokra-asunnot OY PALLAKSENTIE 7, 00970 HELSINKI		Pääpiirustuksen sisältö Julkisivupiirustus, pohjoinen		mittakaava	
Suunnittelijan yhteystiedot: yritys, osoite ja puhelinnumero Töölönkatu 4 00100 Helsinki Finland Arkki Arkkitehtitoimisto H.M.V. Oy Hämeentie 10 00530 Helsinki		www.arkkihmv.fi tel +358-9-6126670 fax +358-9-61266720	Työnumero 245	Pääpiirustuksen tunnus 5-0601	muutos
Vastuullinen suunnittelija: nimi, tulos, sähköpostiosoite ja päivät Heikki Kosonen, arkkitehti		Suunnitteluala ARK		Tiedosto ARK_Mellunpuisto_Talo 5.rvt	
3.3.2023					



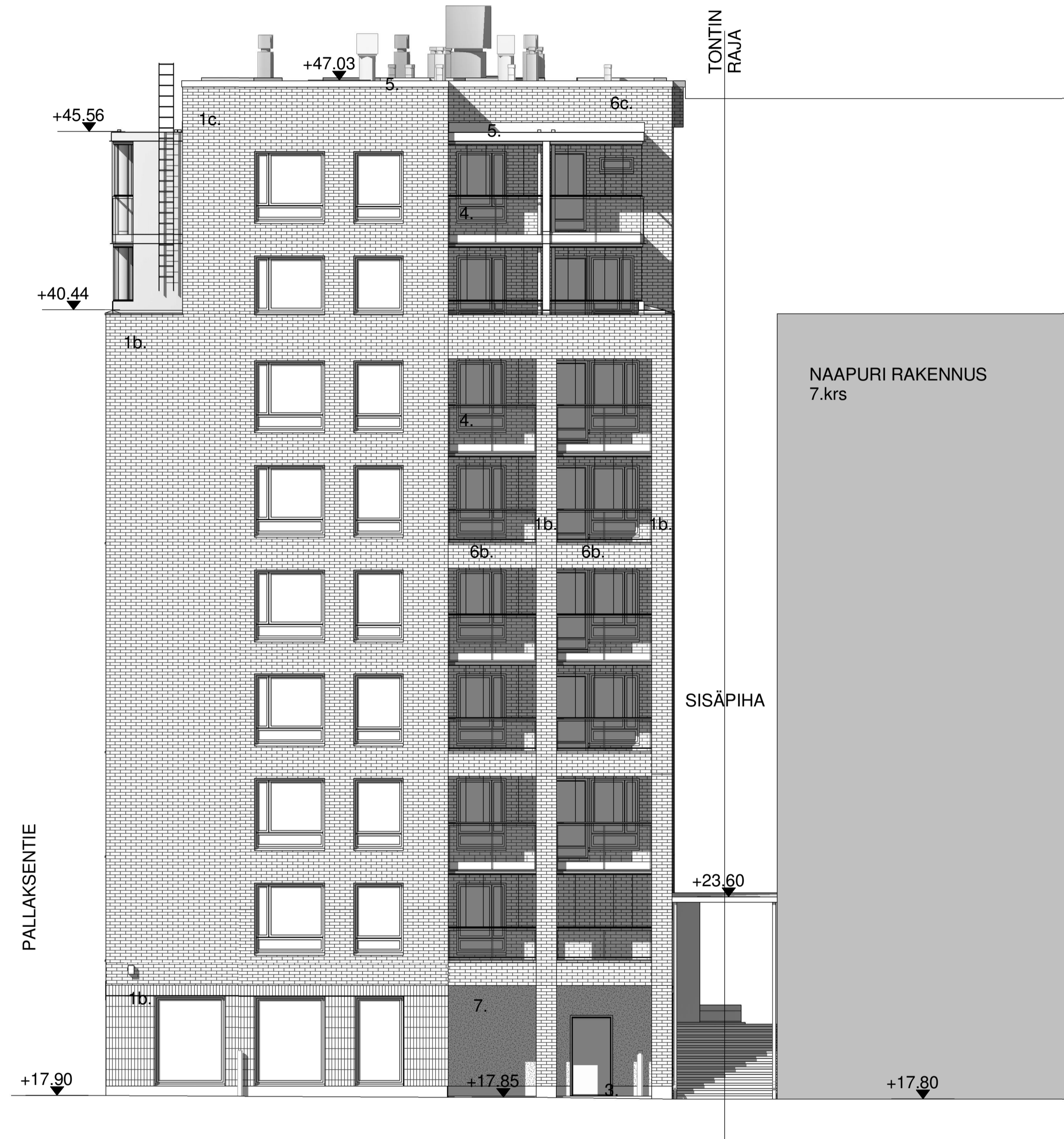
JULKISIVUMATERIAALIT

1. Paikallamuurattu tiili
 - a. Punaruskea
 - b. Ruskea
 - c. Vaalea
2. Parveketausta, vaalea tiililaatta
3. Betonisokkeli, harmaa
4. Lasi, kirkas
5. Pelti, harmaa
6. Paikallasaumattu tiililaatta
 - a. Punaruskea
 - b. Ruskea
 - c. Vaalea
7. Rappaus, kellertävä

Kaupunginosa / Kylä 47. MELLUNKYLÄ	Korttel / Tila 47201	Tontti / Plo 14	Viranomaisen merkintä
Rakennuslupa UUDISRAKENNUS	Piirustaja PÄÄPIIRUSTUS	Julkaisu numero	
Rakennuksen numero / Rakennusten numerot / Rakennustunnus / Rakennustunnukset			
Rakennuskohde Kiinteistö Oy Mellunpuiston Tontti A5 c/o Avain Vuokra-asunnot OY PALLAKSENTIE 7, 00970 HELSINKI	Piirustuksen sisältö Julkisivupiirustus, itä	mittakaava	
Suunnittelijan yhteystiedot: yritys, osoite ja puhelinnumero Töölönkatu 4 00100 Helsinki Finland www.arkhmv.fi tel +358-9-6126670 fax +358-9-61266720 Arkkiarkkitehtitoimisto H & V Oy Hämeentie 10, 00180 Helsinki, Vihariokari	Työnumero 245	Piirustuksen tunnus 5-0602	muutos
Vastuullinen suunnittelija, nimi, tutkinto, allekirjoitus ja päiväys Heikki Kosonen, arkkitehti	Suunnitteluala ARK	Tiedosto ARK_Mellunpuisto_Talo 5.rvt	
	3.3.2023		

JULKISIVUMATERIAALIT

1. Paikallamuurattu tiili
 - a. Punaruskea
 - b. Ruskea
 - c. Vaalea
2. Parveketausta, vaalea tiillaatta
3. Betonisokkeli, harmaa
4. Lasi, kirkas
5. Pelti, harmaa
6. Paikallasaumattu tiillaatta
 - a. Punaruskea
 - b. Ruskea
 - c. Vaalea
7. Rappaus, kellertävä



Kaupungissa / Kyliä	Korttelit / Tila	Tontti / Rno	Viranomaisen merkintä	
47. MELLUNKYLÄ	47201	14		
Rakennusomien	Pääpiirustus		Juokseva numero	
UUDISRAKENNUS	PÄÄPIIRUSTUS			
Rakennuksen numero / Rakennusten numerot / Rakennusnumeros / Rakennusnumeros				
Rakennuskohde	Pääpiirustuksen sisältö		mittakaava	
Kiinteistö Oy Mellunpuiston Tontti A5 c/o Avain Vuokra-asunnot OY PALLAKSENTIE 7, 00970 HELSINKI	Julkisivupiirustus, etelä			
Suunnittelijan yhteystiedot: yritys, osoite ja puhelinnumero Töölönkatu 4 00100 Helsinki Finland Arkki-arkkitehti Oy Helsinki Mellunpuisto Vihari	www.arkki.fi tel +358-9-6126670 fax +358-9-61266720	Työnumero	Pääpiirustuksen tunnus	muutos
		245	5-0603	
Vastuullinen suunnittelija: nimi, tunti, sähköpostiosoite ja päiväys		Suunnitelmaa	Tiedosto	
Heikki Kosonen, arkkitehti		ARK	ARK_Mellunpuisto_Talo 5.rvt	
3.3.2023				



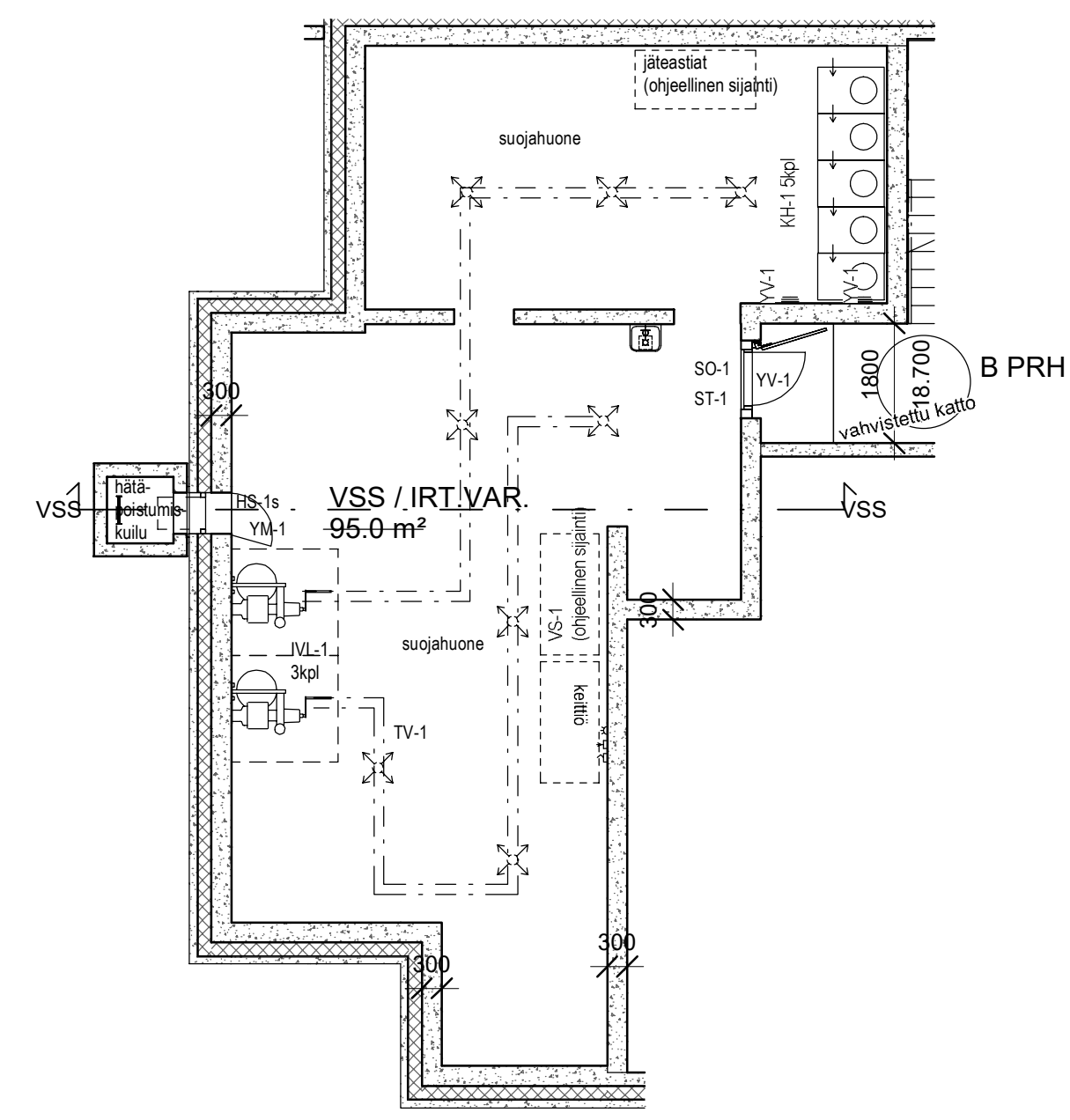
JULKISIVUMATERIAALIT

1. Paikallamuurattu tiili
 - a. Punaruskea
 - b. Ruskea
 - c. Vaalea
2. Parveketausta, vaalea tiililaatta
3. Betonisokkeli, harmaa
4. Lasi, kirkas
5. Pelti, harmaa
6. Paikallasaumattu tiililaatta
 - a. Punaruskea
 - b. Ruskea
 - c. Vaalea
7. Rappaus, kellertävä

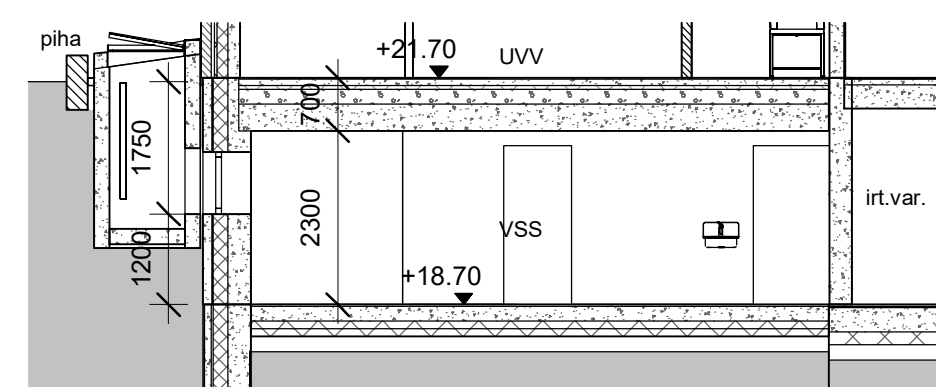
Kaupunginosa / Kylä 47. MELLUNKYLÄ	Korttelit / Tila 47201	Tontit / Plo 14	Viranomaisen merkintä
Rakennuslupa UUDISRAKENNUS	Piirustajat PÄÄPIIRUSTUS	Julkaisu numero	
Rakennuksen numero / Rakennusten numerot / Rakennustunnus / Rakennustunnukset			
Rakennuskohde Kiinteistö Oy Mellunpuiston Tontti A5 c/o Avain Vuokra-asunnot OY PALLAKSENTIE 7, 00970 HELSINKI	Piirustuksen sisältö Julkisivupiirustus, länsi	mittakaava	
Suunnittelijan yhteystiedot: yritys, osoite ja puhelinnumero www.arkhmv.fi Töölönkatu 4 00100 Helsinki Finland Arkkiarkkitehtitoimisto H K K V Oy Hämeentie 10, 00530 Vartiola, Vartiola	Työnumero 245	Piirustuksen tunnus 5-0604	muutos
Vastuullinen suunnittelija: nimi, tuki, allekirjoitus ja päivitys Heikki Kosonen, arkkitehti	Suunnitteluala ARK	Tiedosto ARK_Mellunpuisto_Talo 5.rvt	
	3.3.2023		



SIJAINTIKAAVIO 1:400



POHJAPIIRUSTUS - KELLARI
1:100



LEIKKAUS 1:100

VÄESTÖNSUOJALASKELMA

VÄESTÖNSUOJAA MITOITTAVA KERROSALA
ASUINKERROSALA: 4410 k-m²
LIIKETILA: 87 k-m²

SUOJAHUONETARVE
Asunnot: 4410 x 0,02 = 88,2 m²
Liiketila: 87 x 0,01 = 0,87 m²

yhteensä = 89,07 m²

HENKILÖMÄÄRÄ 89,1 / 0,75 = 119 HENKILÖÄ

SUOJAHUONEITA 2 KPL

VÄESTÖNSUOJAN TARVITTAVA KOKONAISALA:

VARSINAINEN SUOJATILA	89,1 m ²
IV-LAITTEISTOT 2 x 1,5 m ²	3,0 m ²
SULKUTELTTA	2,5 m ²
ENSIAPUTILA	-
YHTEENSÄ	94,6 m²

Väestönsuojan toteutuva koko on 95 m², ylitys 0,4 m²

KÄYMÄLÄT 5x 0,7 m² = 3,5 m² (sis. varsinaiseen suojatilaan)

Normaalilajan ilmanvaihto tehdään ilmanvaihtosuunnitelman mukaan.

Normaalilajan käyttö: irtaimistovarasto

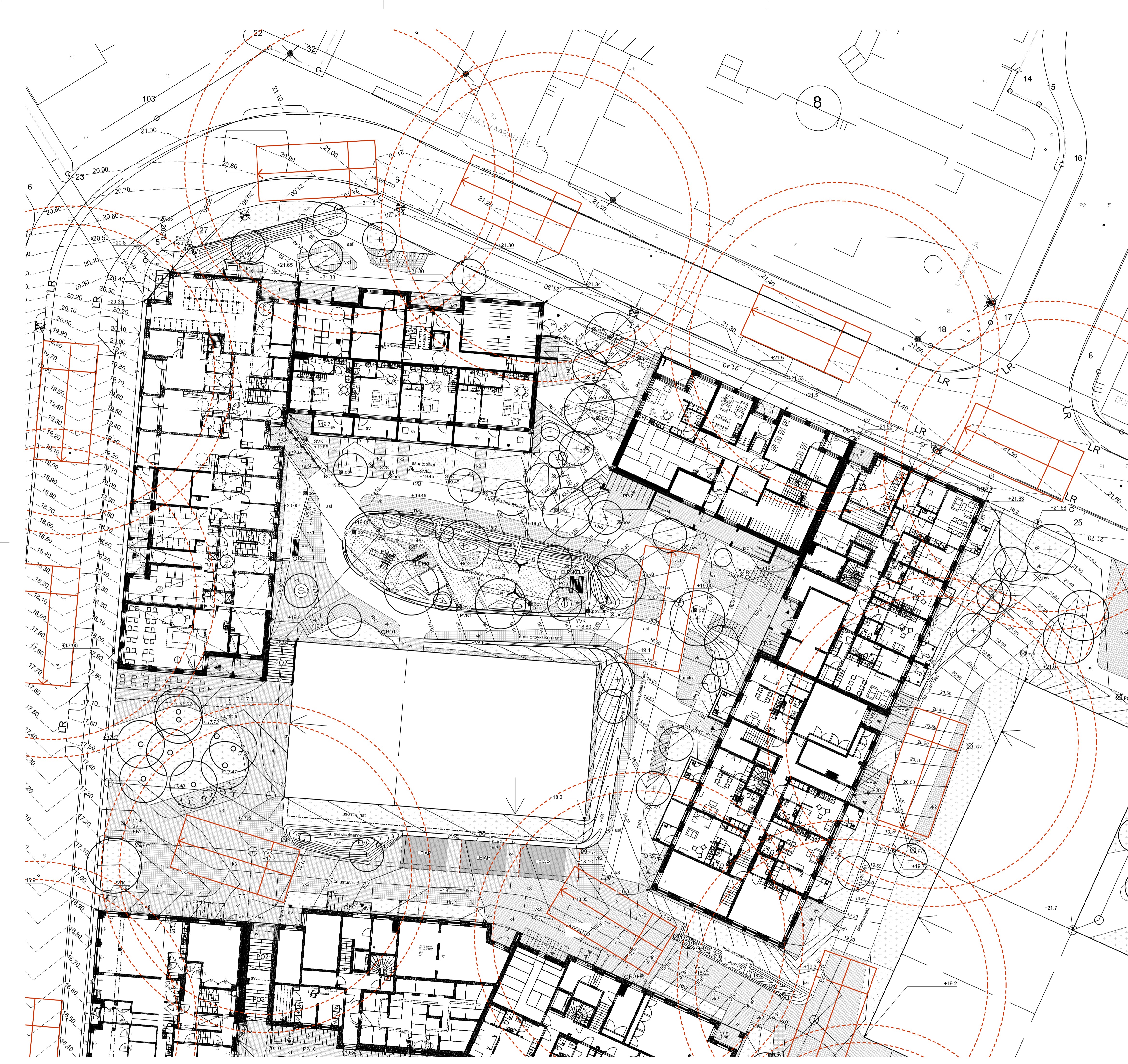
Varustus:

Ilmanvaihtolaitteisto IVL-1, 1 kpl / 45 m² suojatila = 2 kpl
Vesiläiitöt VS-1, laskennallinen suojassa käytettävän veden määrä 89 x 15 L = 1335 L
Jäteastiat, määrä (89 x 15 L) / 3 = 445 L
Käymälät KH-1, 1 kpl / 20m² suojatila = 5 kpl

Valmiustilanteeseen siirryttäessä puretaan:

- ilmanvaihtolaitteiston komero
- väestönsuojan normaalilajan palo-ovi
- irtaimistovarastokomerot

Kaupunginosa / Kytä	Korteli / Tila	Tontti / Rno	Vianomaisten merkintä	
47. MELLUNKYLÄ	47201	14		
Rakennuslupapäätös	Päätösajaja		Juokseva numero	
UUDISRAKENNUS	PÄÄPIIRUSTUS			
Rakennuksen numero / Rakennusten numerot / Rakennustunnus / Rakennustunnukset				
Rakennuskohde	Päätöksen sisältö		mittakaava	
Kiinteistö Oy Mellunpuiston Tontti A5 c/o Avain Vuokra-asunnot OY PALLAKSENTIE 7, 00970 HELSINKI	VÄESTÖNSUOJA		1:100	
Suunnittelijan yhteystiedot: yritys, osoite ja puhelinnumero www.arkhiv.fi 10500 Helsinki Finland Arkkiinittämisto: Ilm V Oy Huutinen Metsähoikkala Viherkohti	Työnumero	Päätöksen tunnus	muutos	
Heikki Kosonen, arkkitehti	245	5-0801		
Vastuullinen suunnittelija: nimi, tulkinto, allekirjoitus ja päivätys	Suunnitteluala	Tiedosto		
	ARK	ARK_Mellunpuisto_Talo 5.rvt		
	3.3.2023			



MERKINNÄT

ALUEET

- LE-AP Tontin rajat
- LE-AP Liikenteesteisten pysäköintipaikka
- Lumitila
- KASVILLISUUS
- Puu- ja pensasalueilla havupuukuorikate
- Säilytettävä puu
- Poistettava säilytettäväksi määrätty puu
- Puun alueella maan pintaa joudutaan nostamaan noin 1 m nykyisestä. Puuta ei näin voida säilyttää
- Suureksi kasvava lehtipu
- Suureksi kasvava havupu
- Istutettava pieni lehtipu/suuri lehtipensas
- Istutettava pieni havupu/suuri havupensas
- Istutettava köynnös

- Yhtenäinen pensas-/perennaistutusalue
- Nurmi

PINTARAKENTEET

- +3.50 Säilyvän pinnan korkeusasema
- +3.50 Suunniteltu korkeusasema
- 3.50 Valmiin pinnan tasaus korkeuskäyrin 10 cm välein
- asf Asfaltti

- k1 Betonikiveys, harmaa
- k2 Betonikiveys, hiekkä
- k3 Betonikiveys, musta
- k4 Betonikiveys, hiekkä
- nk Noppakiveys, hiekkä
- vk1 Vihersaumattu betonikiveys, harmaa
- vk2 Vihersaumattu betonikiveys, musta
- Sorapinta, luonnonsora # 6-32 mm rakennusten seinustalla kasvalustaan rajautuvilla alueilla, leveys 300 mm.
- kt Kivituhka
- ts Turvasora

- RK1 Betonireunakivi, leveys 80 mm, harmaa
- RK2 Betonireunakivi, leveys 110 mm, harmaa
- LR Lankureuna
- kaikilla kasvalustaan rajautuvilla kiveys- ja sora-alueilla, jos musta reunatukea ei ole mainittu

KUIVATUSRAKENTEET

- PVK1 Pintavesikoulu betonikivistä ladottu, leveys vaihtelee
- PVK2 Pintavesikoulu leveä reunakivet + sorapinta
- PVP1 Pintavesipainanne rinteisillä paikoilla, viivytystilavuutta kasvatettu patolementeille, ylivuotakaivo hulevesiviemäriin, pohja eristetty alle 10m päässä rakennuksista sijaitsevista painanteissa
- PVP2 Pintavesipainanne, ylivuotakaivo hulevesiviemäriin, pohja eristetty alle 10m päässä rakennuksista sijaitsevista painanteissa
- SVK Pintavesikaivo LVI-suun. mukaan
- YVK Ylivuotakaivo pintapainanteiden kohdalla. LVI-suun. mukaan
- LK Linjakulvain
- HP Hulevesien virtausta patoava elementti
- Pintavesien ohjaus

RAKENTEET

- PO2 Katettu ulkoporras ARK-suun. mukaan
- KJ1 Käsijohde, maalattu teräs
- KJ2 Käsijohde ARK-suun. mukaan
- SK Suojakaide H = 900 mm
- TM1 Tukimuurit, ladottavat betonikivet
- TM2 Tukimuurit, valubetonit
- AI1 Asuntotilan alttarakenne maalattu puu h=1800
- ML Maalämpökaivo, erillisuunnitelman mukaan

VARUSTEET

- PE1 Penkki selkänojallinen
- a Puuosat: Linax-käsittely
- b Puuosat: RAL 310-5
- a Runko: RAL 7024
- b Runko: RAL 6012
- PE2 Penkki
- a Puuosat: Linax-käsittely
- b Puuosat: RAL 310-5
- a Runko: RAL 7024
- b Runko: RAL 6012
- PE3 Tuoli
- a Puuosat: Linax-käsittely
- b Puuosat: RAL 310-5
- a Runko: RAL 7024
- b Runko: RAL 6012
- PÖ Pöytä
- a Puuosat: Linax-käsittely
- b Puuosat: RAL 310-5
- a Runko: RAL 7024
- b Runko: RAL 6012
- PP/xx Polkupyöräteline, kaaritelinen, maalattuteras, RAL 7024 / paikkamäärä
- RO Roska-astia 100l maalattu teräs, RAL 7024
- HL Hiekkiaatikko, puurakenteinen
- LE1 Lukumäki/ kiipeilyteline
- LE2 Keinu
- OT Leikkiympäristö opastelu
- JR1 Juuristoritiä d= 1500
- JR2 Juuristoritiä d= 2000
- ☒ pov Pollarivalaisin
- ☒ pyv Pylväsalaisin

ALUSTAVA 15.5.2023

Korttelinosa	Kortteli	Tontti	Viranomaisen merkintä
47	47201		
Talonrakennus		Talonrakennus ja katusuunnitelma	Liikenne
UUDISRAKENNUS		ETRS-GK25, N2000	Liikenne
Korttelinosa			Liikenne
Mellunpuisto kortteli 47201			Liikenne
PIHAPIIRI 2			Liikenne
Ounasasemantie 00970 HELSINKI			Liikenne
Suunnittelija		Projekti	Suunnitelman numero
Päiväys			
Mikko Vekeli, maisema-arkkitehti			M-AR 002-02-1

ARCO

VERHOVAIHTO OY
ARCO OY
SUUNNITTELU- JA SUUNNITTELUKESKUS