

**AUTOHALLI
AUTOPAIKKOJA 90 KPL**

AUTOHALLI
2 422 m²
SÄH
kaide

**TONTTI 3
27 AP**

LÄMPÖKESKUS
49 m²

YHTEISKÄYTTÖAUTO

UVV

AUTOHALLI LUISKA

UVV

IRT.VAR/VSS 2

JAKOH

SUKU

TELE

IRT.VAR

PRSHA

SK

LVV

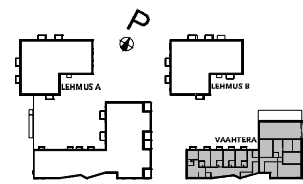
IUVV

SAH

IRT.VAR

IRT.VAR

IRT.VAR



Tasokoordinaattisto / Plankoordinatssystem:
ETRS-GK25
Korkeusjärjestelmä / Höjdsystem:
N2000

Päiväys	Lukum.	Turnus	Muutos tai täydennys	Vianomaisen merkinnä
K:osa	Korttelin/tila	3		
26	26972			
Rakennuksen numero (RATU) / Rakennuslupaus / Rakennuslupauskortti	XXXX			
Rakennusmenetelmä	Pintatila	Juoksa: n.c.		
UUDISRAKENNUS	PAAPIIRUSTUS			
Rakennusurheen nimi ja osoite	Pinnoitus: sisätilo	Mittakaava		
ASUNTO OY KOSKELAN VAAHTERA	POHJAPIIRUSTUS KELLARI	1:100		
00600 HELSINKI				
	Liikenne- ja rakennusministeriö P.O. BOX 100 00001 HELSINKI Puh: 09 442 500 arkitehdit.fi	Proj. nro VHJ/NR/	Tekijä Päiväys	Version Pit. nro
Suunnittelija ja aikaväli	NIINA RIIKHOLA-AIKKIO/SAFA	02.07.2019	1396	ARK V-B0300

RAKENNUS KUULUU PALOLUKKAAAN P1.
SUUNNITELMISSA NOUDATETAAN YMPÄRISTÖMINISTERIÖN ASETUSTA RAKENNUSTEN
PALOTURVALLISUUDESTA 848/2017. KS PALOTEKNINEN SUUNNITELMA

ASUNNOT ON OSASTOITU E16D-RAKENTEILLA, KÄNTÄVÄT RAKENNUSOSAT YLEENSÄ R6D LUOKKAA,
PALAMATON, PINTAKERROKSET PORRASHUONEISSA JA PORRASKÄYTTÄVISSÄ: SEINÄT JA KATTO A2-s1, d0,
LATTIAT D1-s1.

PORRASHUONEISSA SAVUNPOISTO IKKUNA TAI -LUUKKU, JOKA ON LAUKAISTAVISSA SÄHKÖISESTI
MAANTASOKERROKSESTA, ANKURIVARMIENNETTU. SAVUNPOISTOIKKUNALUUKKU $\geq 1 \text{ m}^2$ ULOSPAIN ALUEA,
ALASARANOITU, KELLARIKERROKSESSA PALOKUNNAN TOIMENPITEIN AVATTAVAT SAVUNPOISTOIKKUNAT
LUUKUT AUTOHALLISSA, JOKA ON KOKO KORTTELIN YHTEINEN, KONEellinen SAVUNPOISTO.

MAANALAISISSA AUTOHALLISSA ON AUTOMAATTINEN PALOILMOITIN.

IV-HÄTÄSIS SAVUNPOISTOIKKUNAN LAUKAISUN YHTEYTEEN, JOKA PORRASHUONEESEEN, IV-
KONEHUONEEN SAVUNPOISTOLUUKKUIEN LAUKAISU KONEHUONEESEEN JOHTAVAN OVEN LAHELLÄ.

JOKAINEN ASUINHUONEISTO VARUSTETAAN SÄHKÖVERKKÖÖN KYTKETTYLLÄ PALOVAROITTIMELLA /
PALOVAROITTIMILLA PALO- JA TARKASTUSVIRKONAISTEN MAARA YKSIÄ NOUDATTAEN.
PÄÄTTEVARMIUSTUS, PALOVAROITTIMIEN MAARA VÄHINTÄÄN 1 kpl/60 m^2 , KUITENKIN VÄHINTÄÄN 1 kpl/
ASUNTO.

PORRASSYÖKSYJEN LEVEYS $\geq 1200 \text{ mm}$, PORTAIDEN KATTEET $h \geq 800 \text{ mm}$.
ASUNTOJEN PARVEKKEIDEN JA TERRASSIEN KATTEET $h \geq 1000 \text{ mm}$.

HISSIKORIT MITOITETTU 6 HENGELLE, INVAMITOITUS, VAPAA TILA HISSIN OVEN EDESSÄ $\geq 1500 \text{ mm}$.

ASUNTOJEN KEPPORASTASO-OVET LEVEYS min. 010, YKSILEHTISET E130, dE30,
RANSKAISTEN PARVEKKEIDEN OVET OVI/MAVAT VARAPUOSTUMISTEINÄ LEVEYS $\geq 10 \text{ m}$.
ASUINHUONEIDEN VALOVIET AVUSTETAAN TARVITTAESSA SARANOILLA, JOTKA MAHDOLLISTAVAT
OVEN VAPAAN KULKUVAUKON $\geq 800 \text{ mm}$ OVEN AVAUTUMISKULMAN OLLESSA $\leq 135^\circ$.

ASUINHUONEIDEN IKKUNAT JOIDEN ALAREUNA ON $< 700 \text{ mm}$ SISIN LASI TURVALASIA, PORRASHUONE
JOISSA IKKUNA ALAPINTA $< 700 \text{ mm}$ IKKUNA TURVALASIA TAI VÄLITASANTEELLA SUOJAKAIDE.

RAKENNUS VARUSTETAAN KESKITETTYLLÄ KONEELLISELLÄ ILMAVAIHTOJÄRJESTELMÄLLÄ JA
LÄMMÖNTALTEENOTOLLA. KONEHUONE SUJAITSEE ULLAKOLLA.

RAKENNUKSEEN TULEE VESIKIERTOINEN LATTIALÄMMITYS, JONKA ENERGIA TUOTETAAN KOKO
KORTTELIA PALVELEVALLA Q-HEAT SYVALAMPOJÄRJESTELMÄLLÄ.

RAKENNUS LIITETÄÄN KAUPUNGIN VESI- JA JÄTEVESIJÄRJESTELMÄÄN.

LATTIAKAIVOT IVI SUUNNITELMIEN MUKAAN.

RAKENNUS ON SUUNNITELTU SITEN, ETTÄ ULKOVAIPAN KOKONAISÄÄNERISTÄVYYS ON ASEMAKA
OSOITTIMILLA SUUNNITELTAVIEN ÄÄNERISTÄVYYPÄYTTÄMÄN ASEMAKAAVAN VAATIMUKSEN MUKAINEN.

- KOSKELANTIE PUOLEISELLÄ JULKISUULLA 37 dbA
- PÄÄTYJULKISUULLA 30-32 dbA
HANKKEESTA ON TEHTY ERILLINEN JULKISUVUUN ÄÄNERISTÄVYYS SELVITYS.

IKKUNOIDEN LÄMMÖNLÄPÄISYYS $U = 1 \text{ W/m}^2\text{K}$ TAI ENERGIAEHTOKAAMPI.

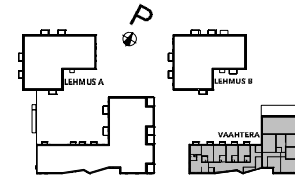
KAIKISSA ASUINHUONEISSA AVATTAVA TUULETUSIKKUNA.

OVEN KYNNISKORKEUS MAX. 20 mm.

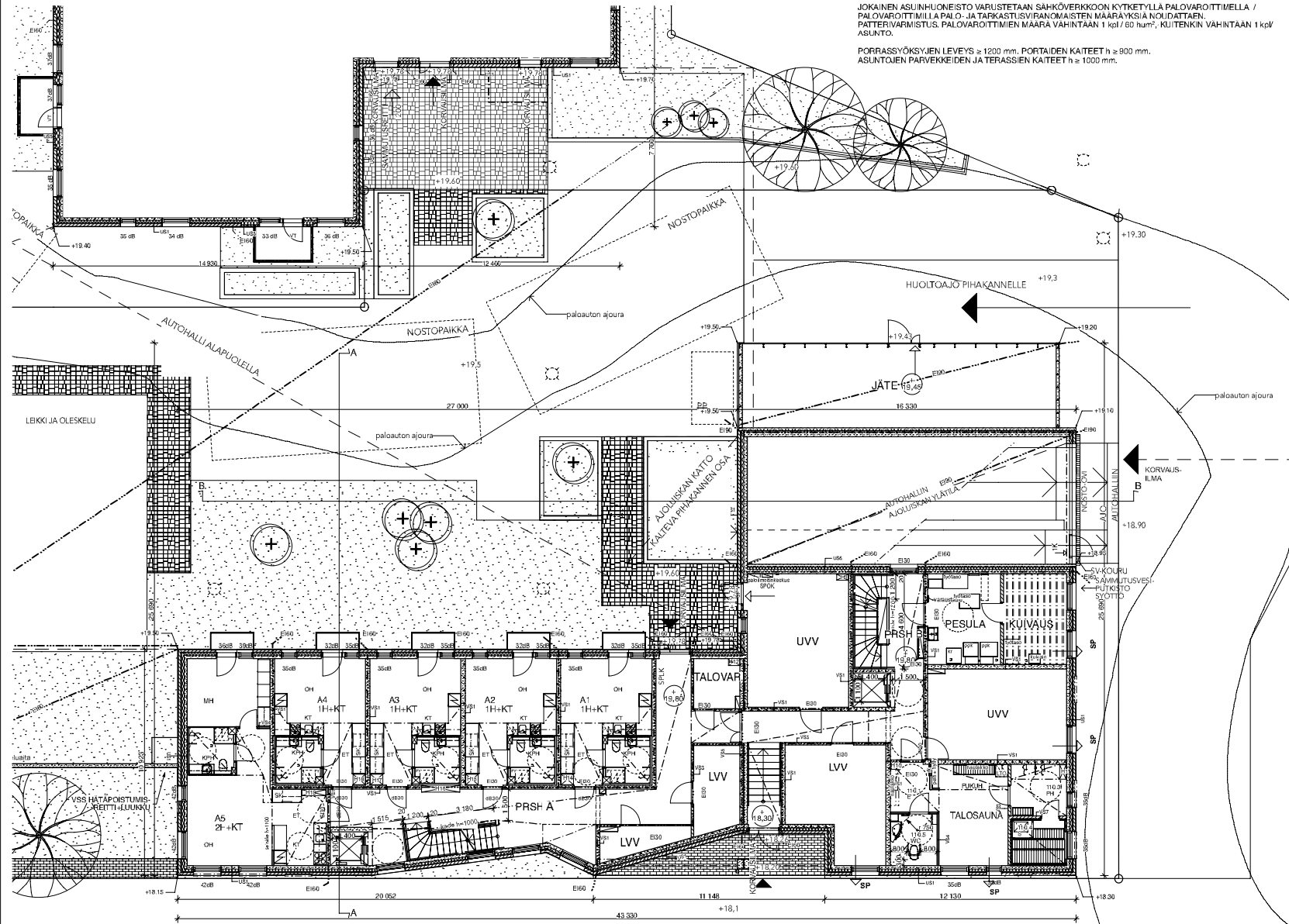
AUTOHALLI JA SEN SISÄLLÄ OLEVAT VARASTOT OLVAT KYLMÄÄ TILAA.

PHAJÄRJESTELY ON ESITETTY ERILLISISSÄ PIHASUUNNITELMISSA.

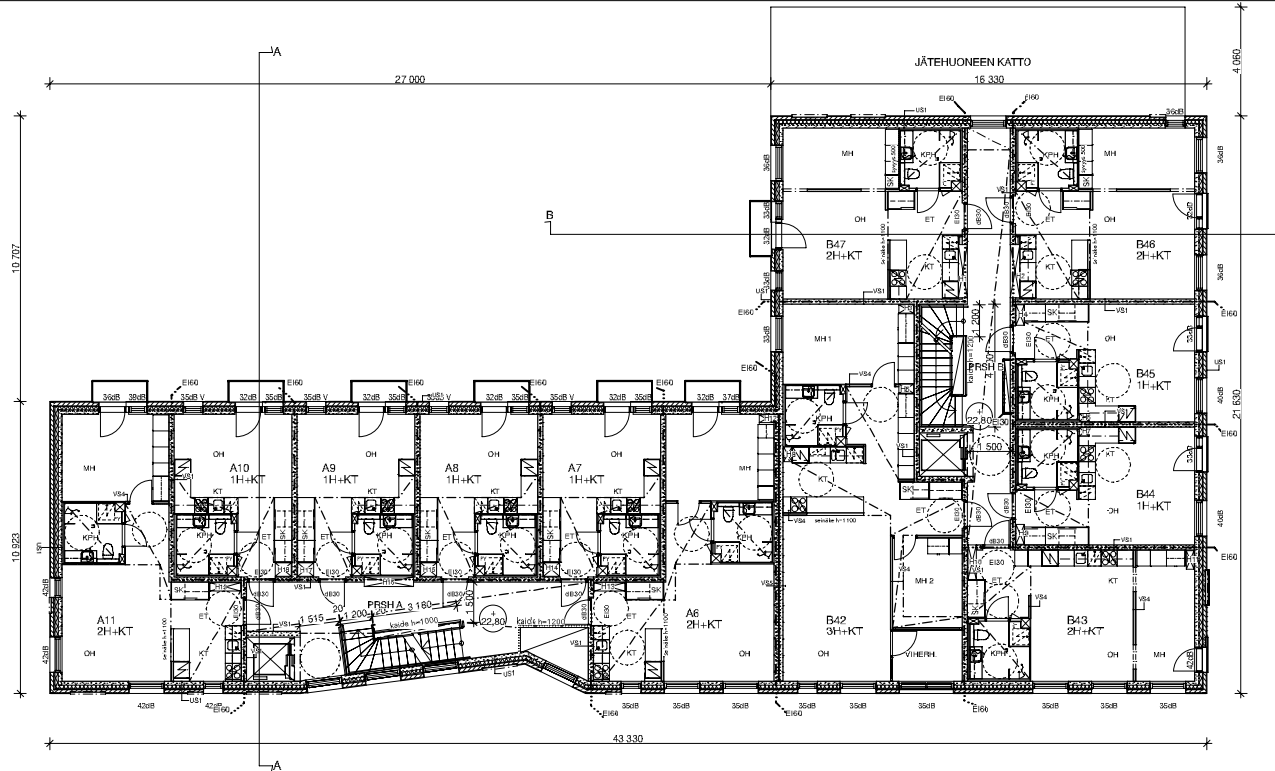
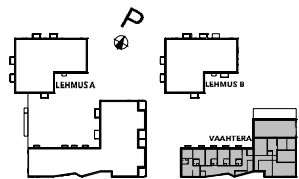
1200 → POISTUMISTIE, SUUNTA JA LEVEYS
E16D PIKAPALOPOSTI
O₃ KÄSISAMMUTIN



Tasokoordinaattisto / Plankoordinaattiset:
ETRS-GK25
Korkeusjärjestelmä / Hkjärjestelmä:
N2000

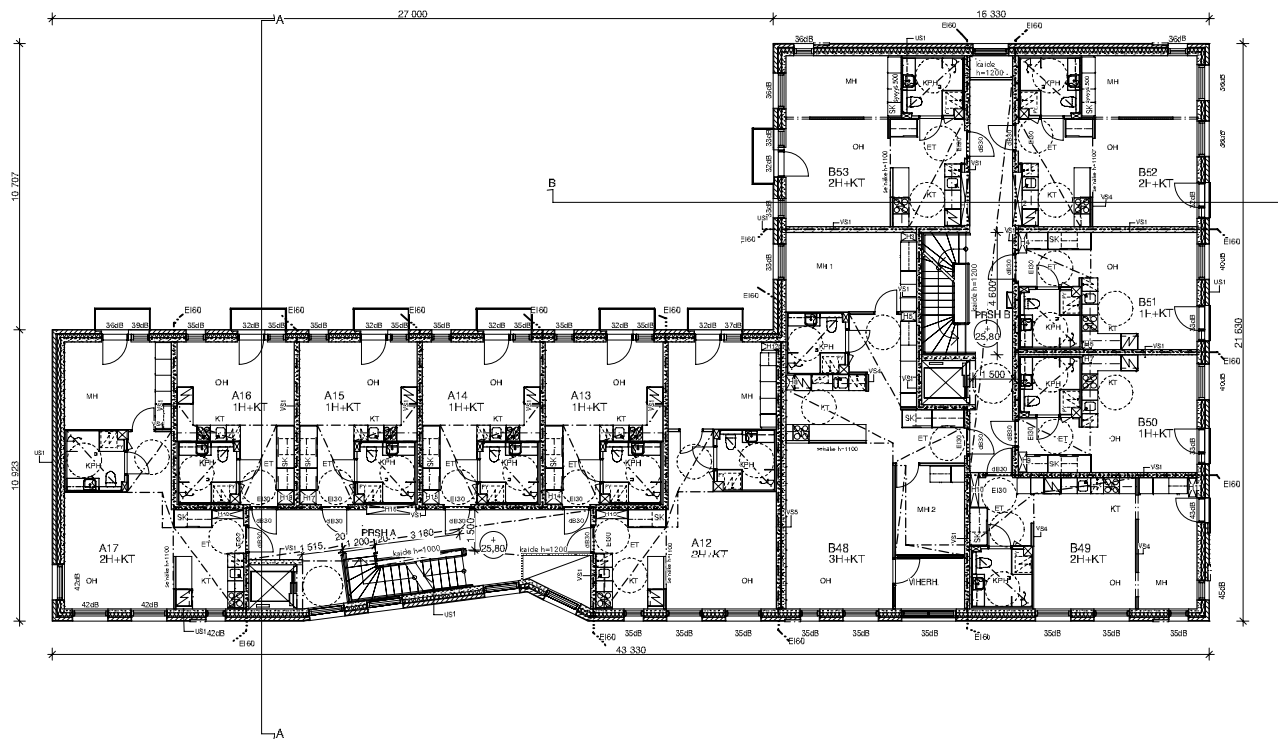
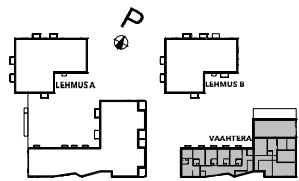


Päiväys	Lukum.	Tunnus	Muutos tai täydennys	Vienomaisen merkintä
Koko	Kerrottu	1/1	3	
26	26372			
Rakennuksen numero (RATU) / Rakennuslupa / Rakennusluvat	XXXX			
Rakennusmenopä	RAKENNUS			Juokse nro
UUDISRAKENNUS	PAAPIRUSTUS			
Rakennusvaihe	ASUNTO OY KOSKELAN VAAHTERA			Mittakaava
ASUNTO OY KOSKELAN VAAHTERA	POIJÄPIRUSTUS 1. KERROS			1:100
00600 HELSINKI				
arkitehti	Liiketoiminta Oy Kirkkokatu 21 00100 HELSINKI puh. 09442 500 info@arkitehti.fi	PL-0010 HELSINKI ark@arkitehti.fi	Proj. nro Päiväys	Tehtävä Tyyppi
Suunnittelija ja aikaväli	NIINA RIIKHOLA Arkitehti SAFI	02.07.2019	1396	Suunn. ja Pih. nro
				ARK V-B0301



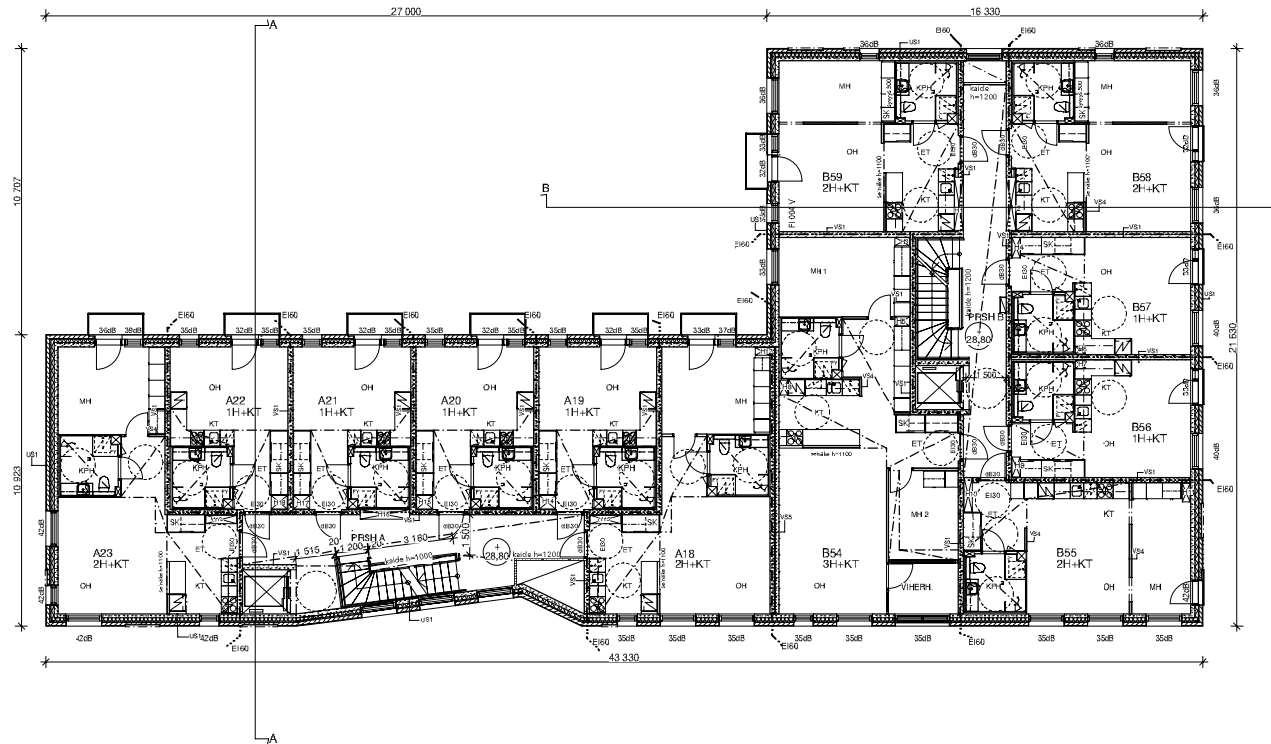
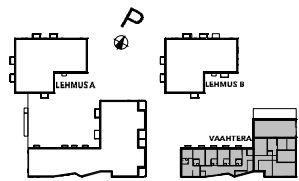
Tasokoordinaatisto / Plankoordinaatistojen:
ETRS-GK25
 Korkeusjärjestelmä / Höjdsystem:
N2000

Päiväys	Lukum.	Tunnus	Muutos tai laaydenys	Vianomien merkitys
26	Korttelin/ta	26872	Tontti/Rtko	3
Talonnumeron numero (RATU)/ Rakennustunnus / Rakennustunnukset				
XXXX				
Rakennusastelempi	Pääsuojat			Juokse. no
UUDISRAKENNUS	PÄÄPIIRUSTUS			
Talonnumeron nimi ja osat	Pääsuojien osat			Mittakaava
KOSKELANTIE 64b	POHJAPIIRUSTUS 2. KERROS			1:100
00600 HELSINKI				
	L. Arkitehti Oy	Proj. ja tark.	Teeoste	
	KOSKELANTIE 2 00600 HELSINKI Puh. 09-462 260 Faksi 09-462 260 www.arkitehdit.fi	PIIRUSTUKSI MHV/NRU	Työ no	Stuun.sta
Suunnittelija ja allekirjottaja	NIINA RUOHOLA/Arkitehti SAFA	Päiväys	1396	Versio
		02.07.2019		ARK V-B0302



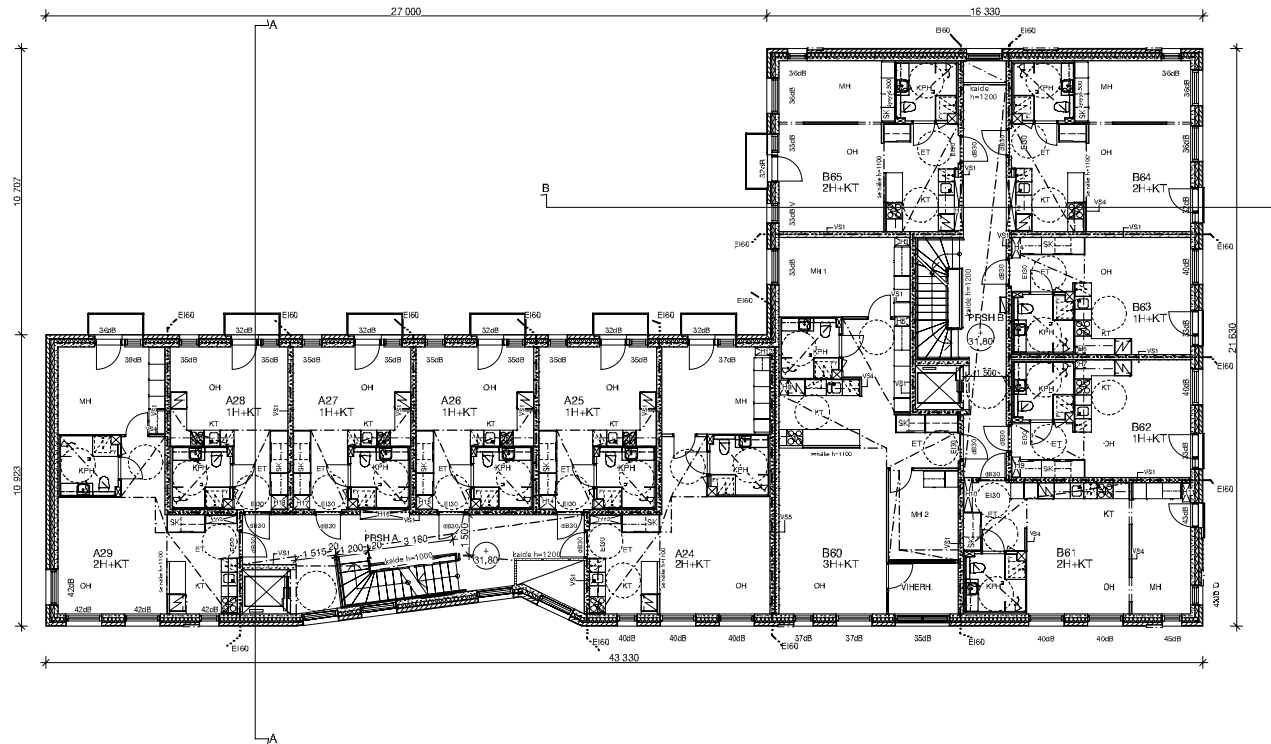
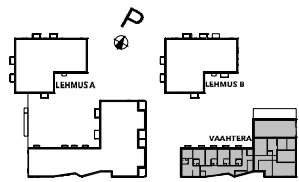
Tasokoordinaattisto / Plankoordinaattijärjestelmä:
ETRS-GK25
 Korkeusjärjestelmä / Hiihtöjärjestelmä:
N2000

Päivys	Lukum.	Tunnus	Muutos tai täydennys	
Koko	Kerros/1/2	Työ/1/2/3	Vianomien merkitys	
26	26872	3		
Talonnumeron numero (RATUT) / Rakennustunnus / Rakennustunnukset				
XXXX				
Rakennusmerkki			Piirustuksen nimi	Juokse. nro
UUJISRAKENNUS			PÄÄPIIRUSTUS	
Rakennusmerkin nimi ja osoite			Piirustuksen osasto	Mittakaava
ASUNTO OY KOSKELAN VAAHTERA			POHJAPIIRUSTUS 3. KERROS	1:100
KOSKELANTIE 64b				
00600 HELSINKI				
L. Arkkitehti Oy		Piir. & tark.	Teeoste	
KOSKELANTIE 2		MHV/NRU		
00600 HELSINKI		Työ nro	Siuna. sta	Piir. nro
Puh. 09-462 260		Päiväys	1396	Versio
Faks. 09-462 500		Suunnitelma ja allekirjoitus		
www.lahti.fi		NINA RUOHOLA/Arkkitehti SAFA		
		02.07.2019		
		ARK V-B0303		



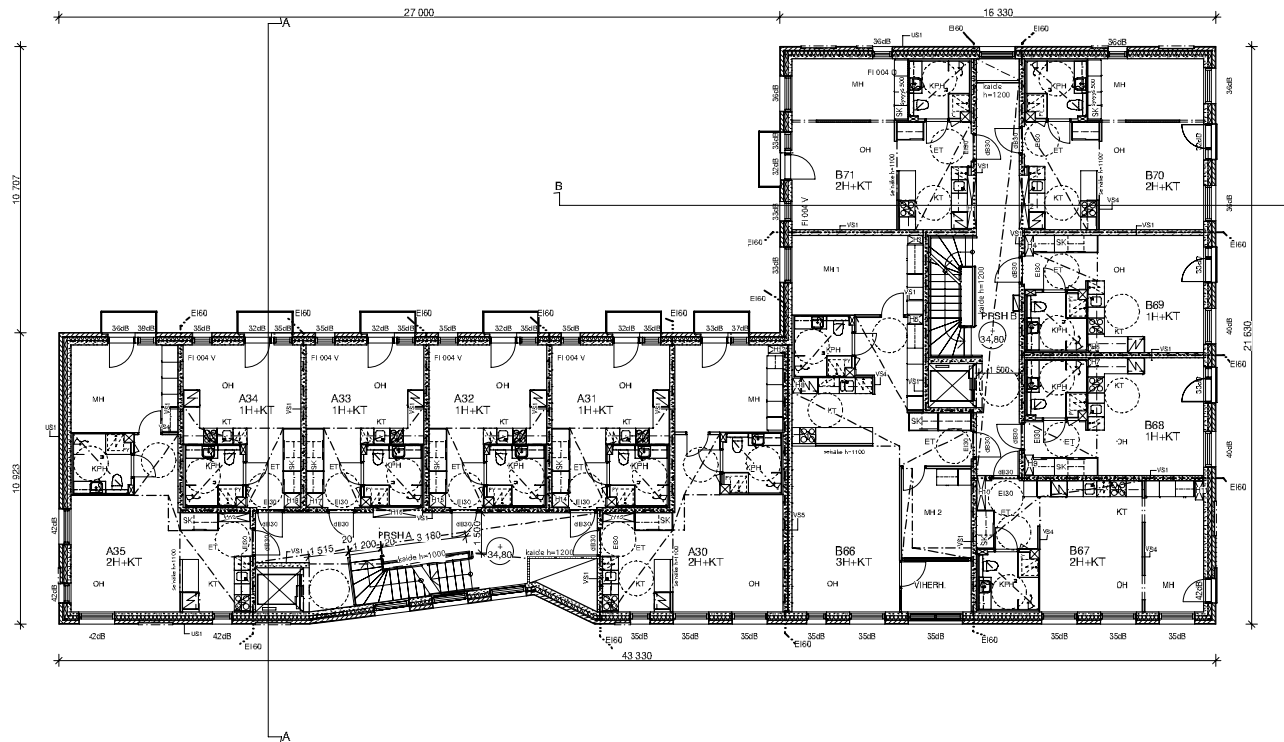
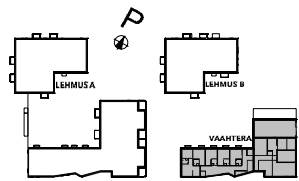
Tasokoordinaatisto / Plankoordinaattijärjestelmä:
ETRS-GK25
 Korkeusjärjestelmä / Höjdsystem:
N2000

Päiväys	Lukum.	Tunnus	Muutos tai laaydenys	Vianomien merkitys
26	Korttelin nro	26872	Tontin/Rtko	3
Talonnumeron numero (RATUT) / Rakennustunnus / Rakennustunnukset				XXXX
Rakennusomeroide		Pääsuojat		Juokse. nro
UUDISRAKENNUS		PÄÄPIIRUSTUS		
Talonnumeron nimi ja osoite		Pääsuojien ositt.		Mittakaava
KOSKELANTIE 64b		POHJAPIIRUSTUS 4. KERROS		1:100
00600 HELSINKI				
L. Arkitehdit Oy Koskelankatu 2 P.O. BOX 100 00010 HELSINKI Puh. 09-462 260 Fak. 09-462 500 www.lark.fi		Pir. & tark. MHV/NR/	Teesate	
Suunnittelija ja allekirjutus		Työ nro	1396	Versio
NINA RUOHOLA/Arkitehti SAFA		Päiväys	02.07.2019	ARK V-B0304



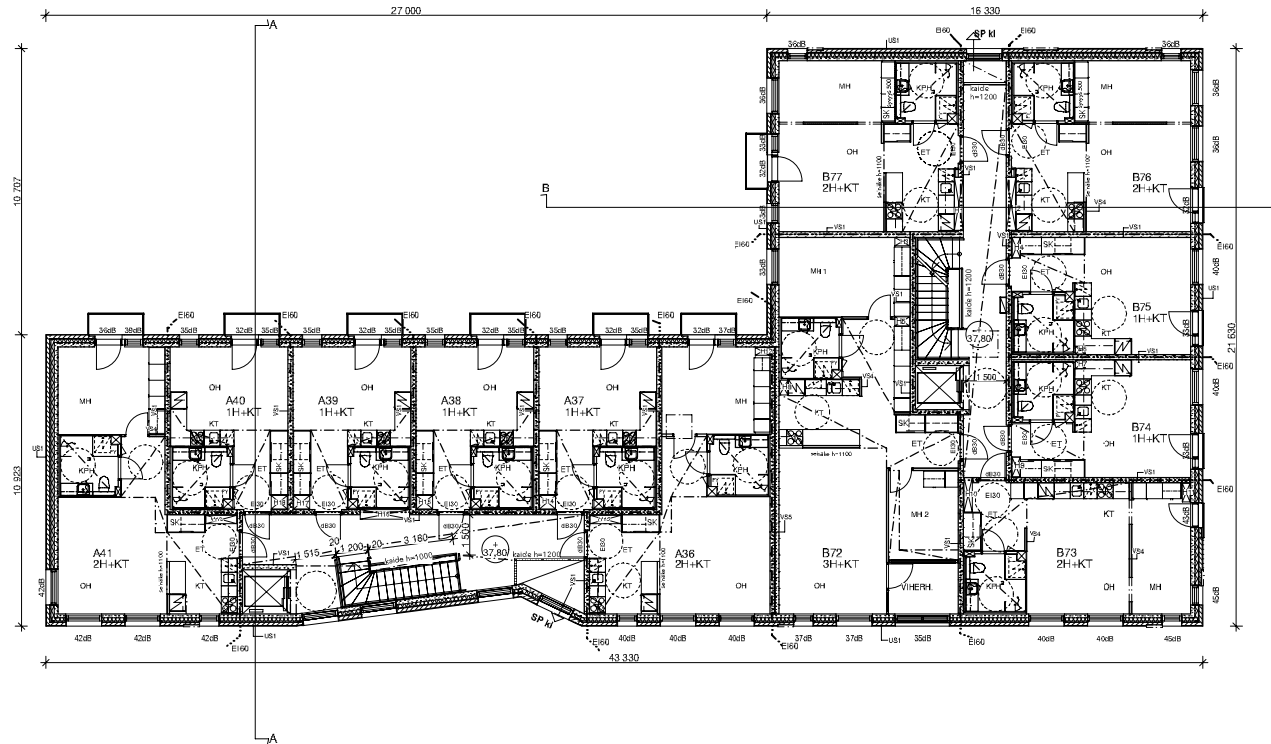
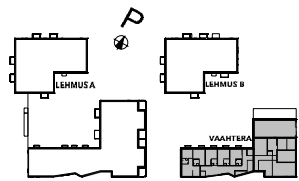
Tasokoordinaatisto / Plankoordinaattijärjestelmä:
ETRS-GK25
 Korkeusjärjestelmä / Höjdsystem:
N2000

Päiväys	Lukum.	Tunnus	Muutos tai laaydenys	
Kissa	Korttelin/Fa	Tontti/Rtko	Vianomaisen merkitys	
26	26872	3		
Talonnumeron numero (RATUT) / Rakennustunnus / Rakennustunnukset				
XXXX				
Rakennusasteen nimi ja osoite	Pääpiirustus			Juokse. nro
UUDISRAKENNUS	PÄÄPIIRUSTUS			
Talonnumeron nimi ja osoite	Pohjapiirustus			Mittakaava
KOSKELANTIE 64b	POHJAPIIRUSTUS 5. KERROS			1:100
00600 HELSINKI				
	L. Arkitehdit Oy Koskelantien 2 P.O. BOX HELSINKI 00010-00020-000 020-06-00000	Proj. & tark. MHV/NRU	Teeoste	
	Suunnittelija ja allekirjottaja NIINA RUOHOLA/Arkitehti SAFA	Päiväys 02.07.2019	Työ nro 1396	Stuun.sta Piiir. nro Versio ARK V-B0305



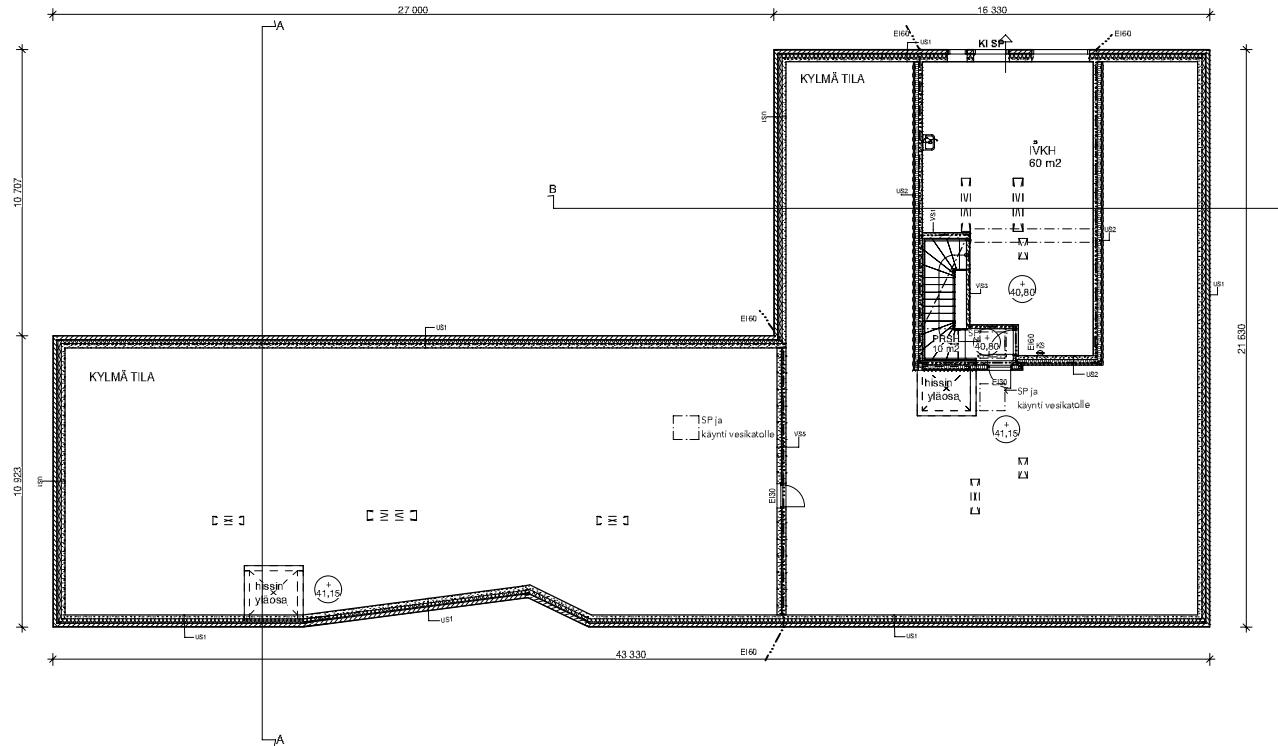
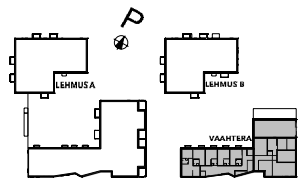
Tasokoordinaatisto / Plankoordinaattijärjestelmä:
ETRS-GK25
 Korkeusjärjestelmä / Höjdsystem:
N2000

Päiväys	Lukum.	Tunnus	Muutos tai laaydenys	Vianomien merkitys
26	Korttelin nro	26872	Tontin/Rintn	3
Talonnumeron numero (RATUT) / Rakennustunnus / Rakennustunnukset				XXXX
Rakennusohjelman nimi ja esite:			Piirustuksen nimi	Juokse. nro
ASUNTO OY KOSKELAN VAAHTERA			PÄÄPIIRUSTUS	
KOSKELANTIE 64b			POHJAPIIRUSTUS 6. KERROS	Mittakaava 1:100
00600 HELSINKI				
		L. Arkitehdit Oy Koskelankatu 2 P.O. BOX 100 00010 HELSINKI p. 09-462 260 f. 09-462 260 info@arkitehdit.fi	Proj. & tark. MHV/NRL	Teeoste
Suunnittelija ja allekirjottaja		NIINA RUOHOLA/Arkitehdit SAFA	Päiväys	Työ nro
		02.07.2019	1396	Stuun.sta
				Piir. nro
				Versio
				ARK V-B0306



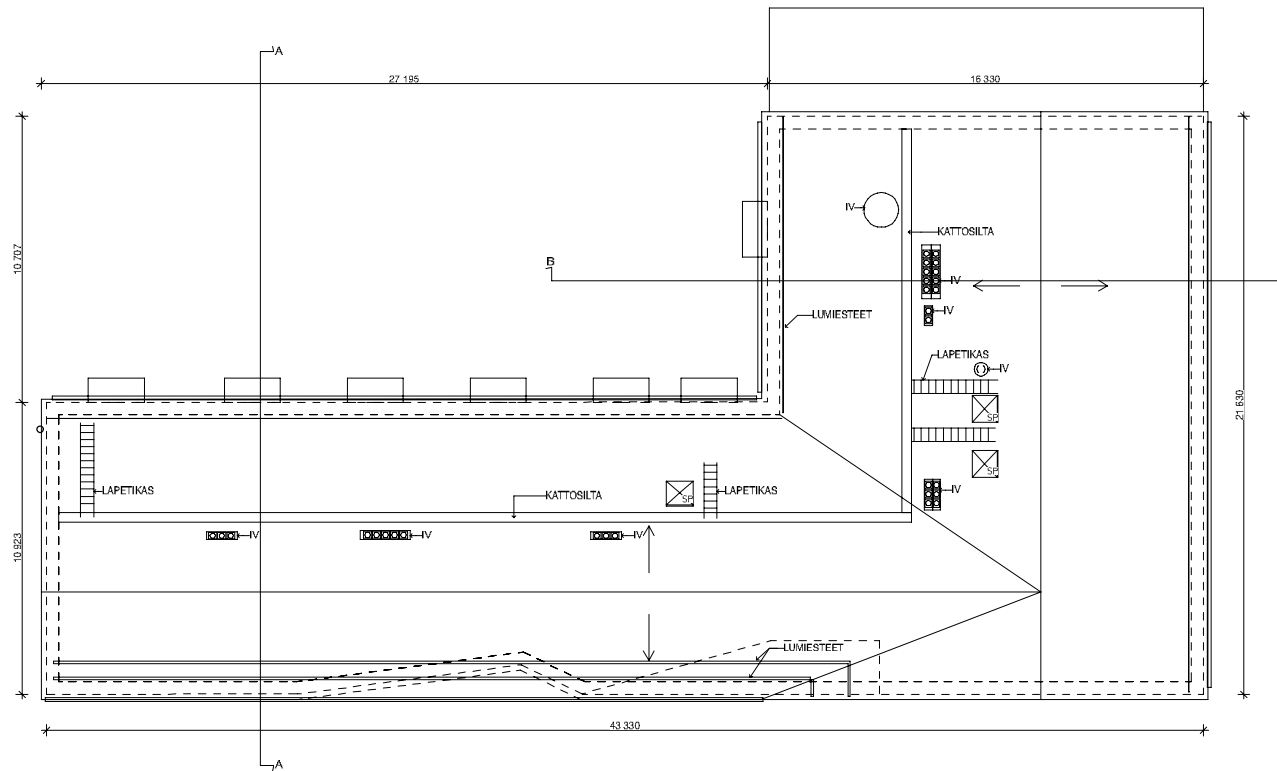
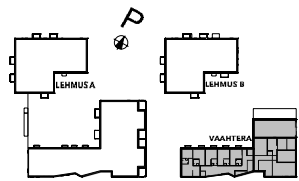
Tasokoordinaatisto / Plankoordinaattijärjestelmä:
ETRS-GK25
 Korkeusjärjestelmä / Höjdsystem:
N2000

Päiväys	Lukum.	Tunnus	Muutos tai laaydenys	Vianomien merkitys
26	Korttelin/Fa	26872	3	
Talonnumeron numero (RATUT) / Rakennustunnus / Rakennusurakkeen XXX				
Rakennuslomake	Pääpiirustus			Juokse. nro
UUDISRAKENNUS	ASUNTO OY KOSKELAN VAAHTERA			Mittakaava
Talonnumeron nimi ja osite: KOSKELANTIE 64b 00600 HELSINKI	Pohjapiirustus 7. KERROS			1:100
	L. Arkitehdit Oy Koskelankatu 2 00100 HELSINKI p. 09-462 260 f. 09-462 261	PLOO10 HELSINKI p. 09-462 260 f. 09-462 261	Proj. & tark. MHV/NRU	Teostus
	Suunnittelija ja allekirjottaja	NIINA RUOHOLA/Arkitehdit SAFA	Päiväys 02.07.2019	Työ nro 1396
			Proj. nro	Versio
				ARK V-B0307



Tasokoordinaatisto / Plankoordinaatistojen:
ETRS-GK25
 Korkeusjärjestelmä / Höjdsystem:
N2000

Päiväys	Lukum.	Tunnus	Muutos tai täydennys		
Koosa	Korttelin nro	Tontti/Rtko	Vianomaisen merkitys		
26	26872	3			
Suunnitelman numero (RATUT) / Rakennustunnus / Rakennusluvitukset					
XXXX					
Rakennuslomake	Pääpiirustus		Jukka, nro		
UUDISRAKENNUS	PÄÄPIIRUSTUS				
Talokas/omistajan nimi ja osoite	Pääpiirustus esille		Mittakaava		
KOSKELANTIE 64b	POHJAPIIRUSTUS ULLAKKO		1:100		
00600 HELSINKI					
	L. Arkitehdit Oy Koskelankatu 2 P.O. BOX 200 00010 HELSINKI p. 09-462 200 f. 09-462 200 www.arkitehdit.fi	Proj. & tark. MHV/NRU	Teesate		
	Suunnittelija ja allekirjottaja	Päiväys	Työ nro	Siun.nsta	Piir. nro
NINA RUOHOLA/Arkitehti SAFA	02.07.2019	1396			Versio
					ARK V-B0308

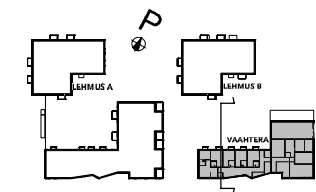
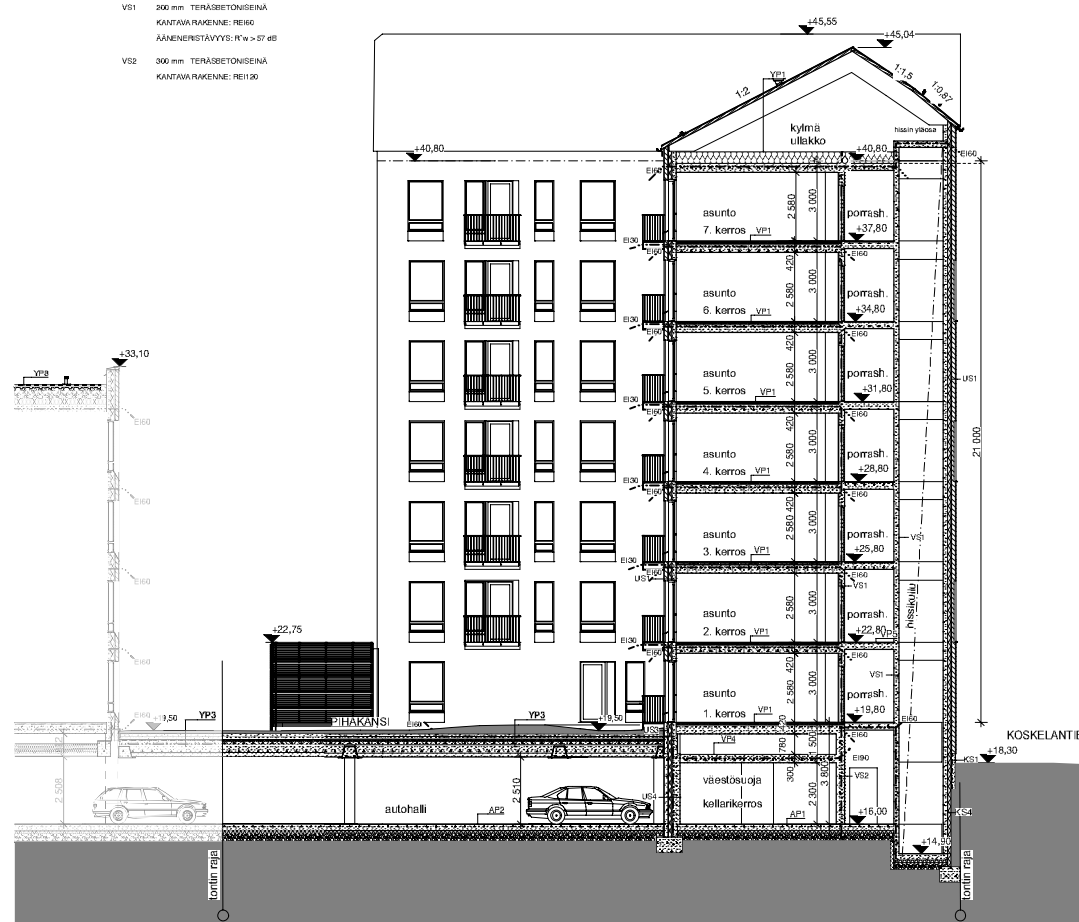


Tasokoordinaatisto / Plankoordinaattijärjestelmä:
ETRS-GK25
 Korkeusjärjestelmä / Höjdsystem:
N2000

Päiväys	Lukum.	Tunnus	Muutos tai täydennys	
Kosa	Korttelin/ta	Tontti/Rtko	Vieronmaiden merkitys	
26	26872	3		
Suomen tilin numero (RAUTY) / Rakennustunnus / Rakennustunnukset				
XXXX				
Rakennuslomake	Pääsuojat			Juokse. no
UUDISRAKENNUS	PÄÄPIIRUSTUS			
Rakennuslajin nimi ja osat	Pääsuojien osat			Mittakaava
ASUNTO OY KOSKELAN VAAHTERA	POHJAPIIRUSTUS VESIKATTO			1:100
KOSKELANTIE 64b	00600 HELSINKI			
L. Arkitehdit Oy Koskelankatu 2 FIN-00400 HELSINKI puh. 09-462 260 fax 09-462 5030 info@ark.fi www.ark.fi	Piir. & tark.	Teeoste		
	MHV/NR/lu	Työ no	Suunn. sta	Piir. no
Suunnittelija ja allekirjottanut	Päiväys	1396	ARK V-B0309	
NINA RUOHOLA/Arkitehti SAFA	02.07.2019			

- U1 20 mm KAKSIKERTSINEROPÄÄPÄÄS
130 mm KAH-HÄRKÖKORJURUUS
35 mm ASENNUS- / TUULETURVÄLI
150 mm LÄMMÖNERSTI
160 mm TERÄSBETONISEINÄ
KANTAWA RAKENNE: R60
Uc-arvo = 0,17 W/m²K (SRMK D3 vaatimus 0,17)
LÄMMÖNERSTI EIDEN ASENNUSTAPA (RL 225):
Korjutaso 1, työn aikana vähintään edelläkäsittelyä sisältävä lämmineristys
LMAÄÄNENERISTYSLUKU LENTO- /TAI RAIDEIKKENEMELIÄ VASTAAN: Rw+C = 58 dB
LMAÄÄNENERISTYSLUKU TIELIKENNEMELIÄ VASTAAN: Rw+C = 53 dB
- U34 140 mm PAKKASENKESTÄVÄ BETONIKUORELEMENTTI
25 mm ASENNUS- / TUULETURVÄLI
150 mm LÄMMÖNERSTI
300 mm TERÄSBETONISEINÄ
KANTAWA RAKENNE: RE106
Uc-arvo = 0,17 W/m²K (SRMK D3 vaatimus 0,17)
LÄMMÖNERSTI EIDEN ASENNUSTAPA (RL 225):
Korjutaso 1, työn aikana vähintään edelläkäsittelyä sisältävä lämmineristys
LMAÄÄNENERISTYSLUKU LENTO- /TAI RAIDEIKKENEMELIÄ VASTAAN: Rw+C = 63 dB
LMAÄÄNENERISTYSLUKU TIELIKENNEMELIÄ VASTAAN: Rw+C = 59 dB
- K51 130 mm PAKKASENKESTÄVÄ BETONIKUORELEMENTTI
20 mm ASENNUS- / TUULETURVÄLI
150 mm LÄMMÖNERSTI
110 mm VEDENERISTYS KUMIBITUMI
200 mm TERÄSBETONISEINÄ
KANTAWA RAKENNE: RE106
Uc-arvo = 0,16 W/m²K (SRMK D3 vaatimus 0,16)
LÄMMÖNERSTI EIDEN ASENNUSTAPA (RL 225):
Korjutaso 1, työn aikana vähintään edelläkäsittelyä sisältävä lämmineristys
- K54 >300 mm SEPELI
200 mm LÄMMÖNERSTI
110 mm VEDENERISTYS KUMIBITUMI
200 mm TERÄSBETONISEINÄ
KANTAWA RAKENNE: RE106
Uc-arvo = 0,16 W/m²K (SRMK D3 vaatimus 0,16)
LÄMMÖNERSTI EIDEN ASENNUSTAPA (RL 225):
Korjutaso 0, sisäinen lämmineristys

- VP1 25mm PELIKATTE, KONESAMMATTU
RUKOELAUDOTUS
TILAKUORTILLA
450mm LÄMMÖNERSTI
500mm OINTELOKARTTA
- VP3 100mm PIHANPINTARAKENNE
REPERÄSBETONIKARTTA
50mm LAAKERIKERROS
SALAUSKAMMIO
20-150mm KUMIBITUMERISTYS
300mm KILJONLAATUSTON LIITTOVALU
150mm KILJONLAATTA
KANTAWA RAKENNE: RE160
- VP1 5 mm PINTAMATERIAALI
50 mm PUNNITTAVA TUOJITE
LATTIALAMMITYS-ALUEJÄSTELMÄN LEVY
200 mm OINTELOKARTTA
KANTAWA RAKENNE: RE160
ÄÄNTÄSORJOLUKU DnT,w = 55 dB
ASKELAÄNTÄSORJOLUKU L'nT,w = 52 dB
LATTIALAMMITYS-ALUEJÄSTELMÄN PÄÄVAIJAUSLUKU L'n = 18 dB (VAATIMUS ASUNTOJEN VAULUJA)
- AP1 15mm PINTAMATERIAALIKÄSITTELY
240 mm KANTAVA TERÄSBETONILAATTA
100mm LÄMMÖNERSTI
>300mm SORA
LÄMMÖNERSTI EIDEN ASENNUSTAPA (RL 225):
Uc-arvo = 0,15 W/m²K (SRMK D3 vaatimus 0,15)
LÄMMÖNERSTI EIDEN ASENNUSTAPA (RL 225):
Korjutaso 0, sisäinen lämmineristys
- AP2 240 mm KIVASIOITE
100mm KANTAVA TERÄSBETONILAATTA
100mm LÄMMÖNERSTI
>300mm SORA
SÄIKKOPÄÄKÄSITTELY
RÖUTIMATON TÄYTTÖ, KALLISTUKSET SALAOQUIN

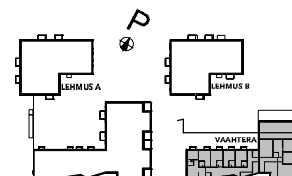
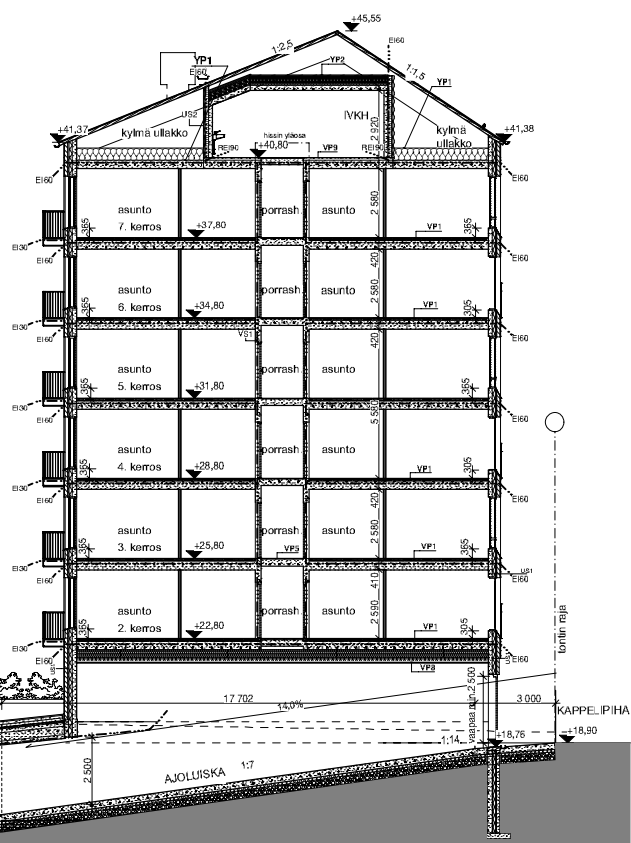
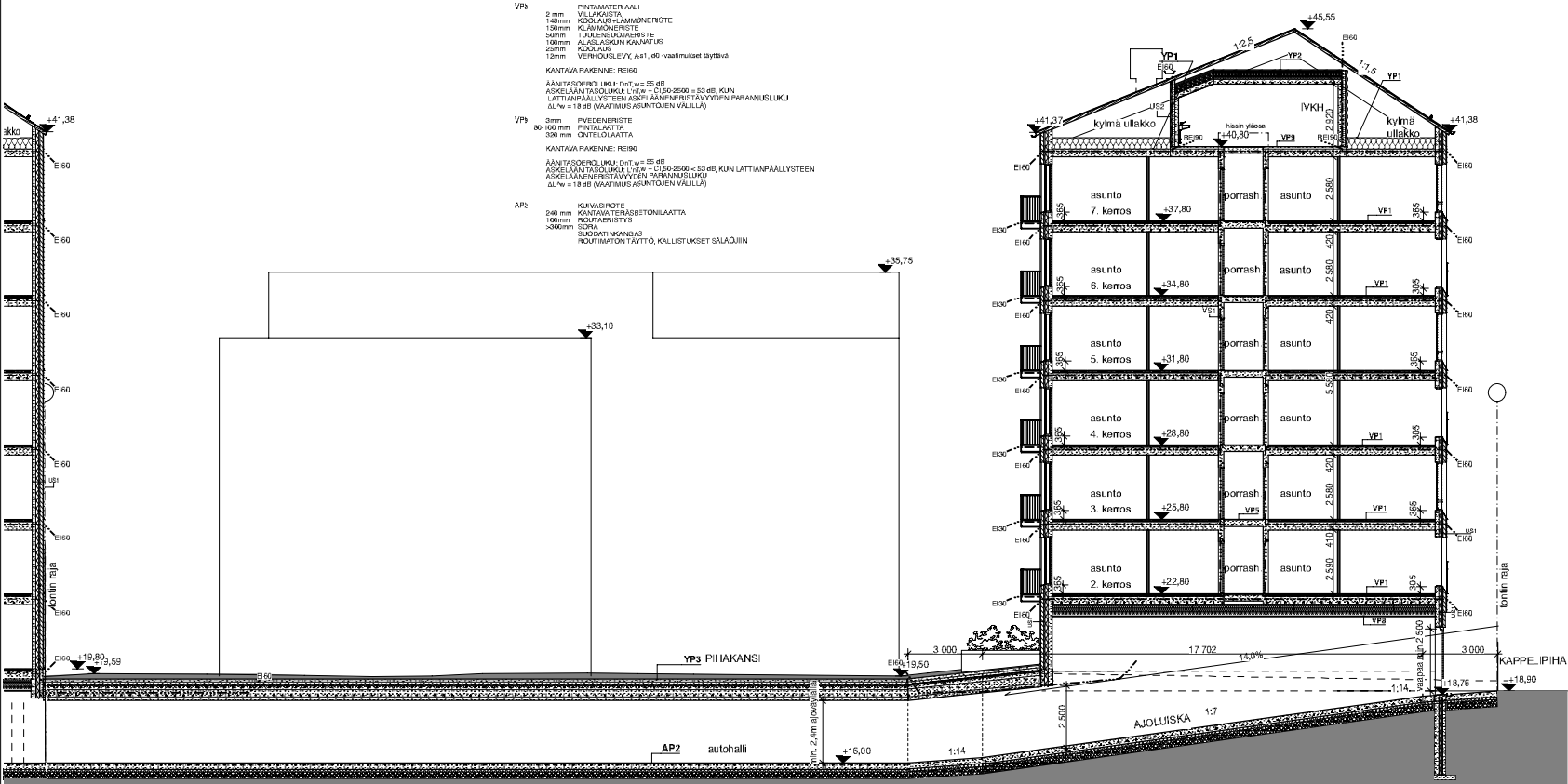


Tasokoordinaattisto / Piankoordinatistystem:
ETRS-GK25
Korkeusjärjestelmä / Höjdstystem:
N2000

Päiväys	Lukun	Tunnus	Muutos tai täydennys	
K.osa	Keräilijä	Selitys	Viite	Viite
26	26972	3		
Rakennuksen numero (RATU) / Rakennustunnus / Rakennusnumeroset XXXX				
Rakennuslomake	UUDISRAKENNUS	Paikustaja	PAAPIRUSTLS	Julk. nro
Rakennusloma	ASUNTO OY KOSKELAN VAAHTERA	Rakennusloma	LEIKKAUS A - A	1:100
KOSKELANTIE 64b		00800 HELSINKI		
Suunnittelija ja toteuttaja		Yhteistyö	Yhteistyö	Yhteistyö
NINA RUOHOLA-AHOHEIKKI SAFA		Yhteistyö	Yhteistyö	Yhteistyö
02.07.2019		1396	ARK V-B0401	

- US1 20 mm KAKSIKERTOINERIPAINUS
150 mm KÄSIHÄKÖMÄÄRÄYKÄ
35 mm ASERINUS / TUULETUVAALI
150 mm LÄMMÖNERISTE
100 mm TERÄSBETONISEINÄ
KANTAVARAKENNE: R60
Uo-avo = 0,17 W/m²K (SRMK D3 vaativuus 0,17)
LÄMMÖNERISTEIDEN ASENNUSTAPA (RI. 225):
Korjattava 1, hyvin aakritettu värähtäepölysuojakaas sisältävä lämmineristys
ILMAÄÄNENERISTYSLUKU LENTO- TAI RAIDELEIKKENEMELUJÄÄVÄSTÄÄN: Rw+C = 58 dB
ILMAÄÄNENERISTYSLUKU TIEURHEVIELUJÄÄVÄSTÄÄN: Rw+C = 53 dB
- US2 50 mm TUULENSUOJAERISTE
148 mm PYSYVÄRUNKO
2 mm VÄLIKÄSISTÄ
150 mm TERÄSBETONISEINÄ
KANTAVARAKENNE: R60
Uo-avo = 0,17 W/m²K (SRMK D3 vaativuus 0,17)
LÄMMÖNERISTEIDEN ASENNUSTAPA (RI. 225):
Korjattava 1, hyvin aakritettu värähtäepölysuojakaas sisältävä lämmineristys
- VS1 200 mm TERÄSBETONISEINÄ
KANTAVARAKENNE: RE160
ÄÄNENERISTÄVÄISYYS: R'n,w > 57 dB

- VP1 25mm PELTIKATE, KONEALUAUTTU
RÄÖKELÄÄKÖTIE
TUUKTUUSTEA
450mm LÄMMÖNERISTE
300mm ONTELOLAATTA
VP2 50mm RTUULENSUOJAERISTE
300mm LÄMMÖNERISTE
200mm ONTELOLAATTA
VP3 100mm PINTAMATERIAALI
50mm TERÄSBETONILAATTA
100mm LÄMMÖNERISTE
50mm SALAJAMATTO
20-150mm KALLISTUSVAALI
300mm KUORILASITON LIITTOVAALI
150mm KUORILAATTA
KANTAVARAKENNE: RE160
VP1 5mm PINTAMATERIAALI
54mm PINTATAASOITE
300mm LATTIALAMMITYSVAUJESTELMÄN LEVY
300mm ONTELOLAATTA
KANTAVARAKENNE: RE160
ÄÄNITASOERISTYKSI: DnT,w = 55 dB
ASKELAÄNITASOERISTYKSI: L'n,w + C1,0-2500 = 53 dB, KUN LATTIANPÄÄLLYSTEEN ASKELAÄNENERISTÄVYÖDEN PARANNUSLUKU ΔL'n,w = 18 dB (VAATIVUUS ASUNTOJEN VÄLILLÄ)
VP5 16mm PINTAMATERIAALI
28mm TASOITE
250mm TERÄSBETONILAATTA
KANTAVARAKENNE: RE160
ÄÄNENERISTÄVÄISYYS: Asuntien L'n,w < 63 dB
VP6 2 mm PINTAMATERIAALI
VÄLIKÄSISTÄ,
148mm KOKOLAUS+LÄMMÖNERISTE
150mm KLÄMMÖNERISTE
50mm TUULENSUOJAERISTE
100mm ALUSLASKUN KANVATUS
25mm KOKOLAUS
12mm VERKOKUULEVY, A1, d0 -vaatimukset täytävä
KANTAVARAKENNE: RE160
ÄÄNITASOERISTYKSI: DnT,w = 55 dB
ASKELAÄNITASOERISTYKSI: L'n,w + C1,0-2500 = 53 dB, KUN LATTIANPÄÄLLYSTEEN ASKELAÄNENERISTÄVYÖDEN PARANNUSLUKU ΔL'n,w = 18 dB (VAATIVUUS ASUNTOJEN VÄLILLÄ)
VP9 3mm PUHDINERISTE
80-100 mm PINTALAATTA
300 mm ONTELOLAATTA
KANTAVARAKENNE: RE160
ÄÄNITASOERISTYKSI: DnT,w = 55 dB
ASKELAÄNITASOERISTYKSI: L'n,w + C1,0-2500 = 53 dB, KUN LATTIANPÄÄLLYSTEEN ASKELAÄNENERISTÄVYÖDEN PARANNUSLUKU ΔL'n,w = 18 dB (VAATIVUUS ASUNTOJEN VÄLILLÄ)
AP2 3mm KULVASROTE
240 mm KANTAVA TERÄSBETONILAATTA
100mm RÖUTIERISTYS
>300mm SORA
SUODATINKANDAS
RÖUTIMÄÄN TÄYTTÖ, KALLISTUKSET SALAOJIIIN

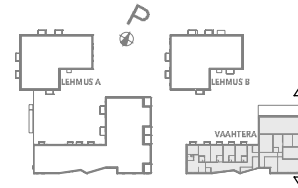
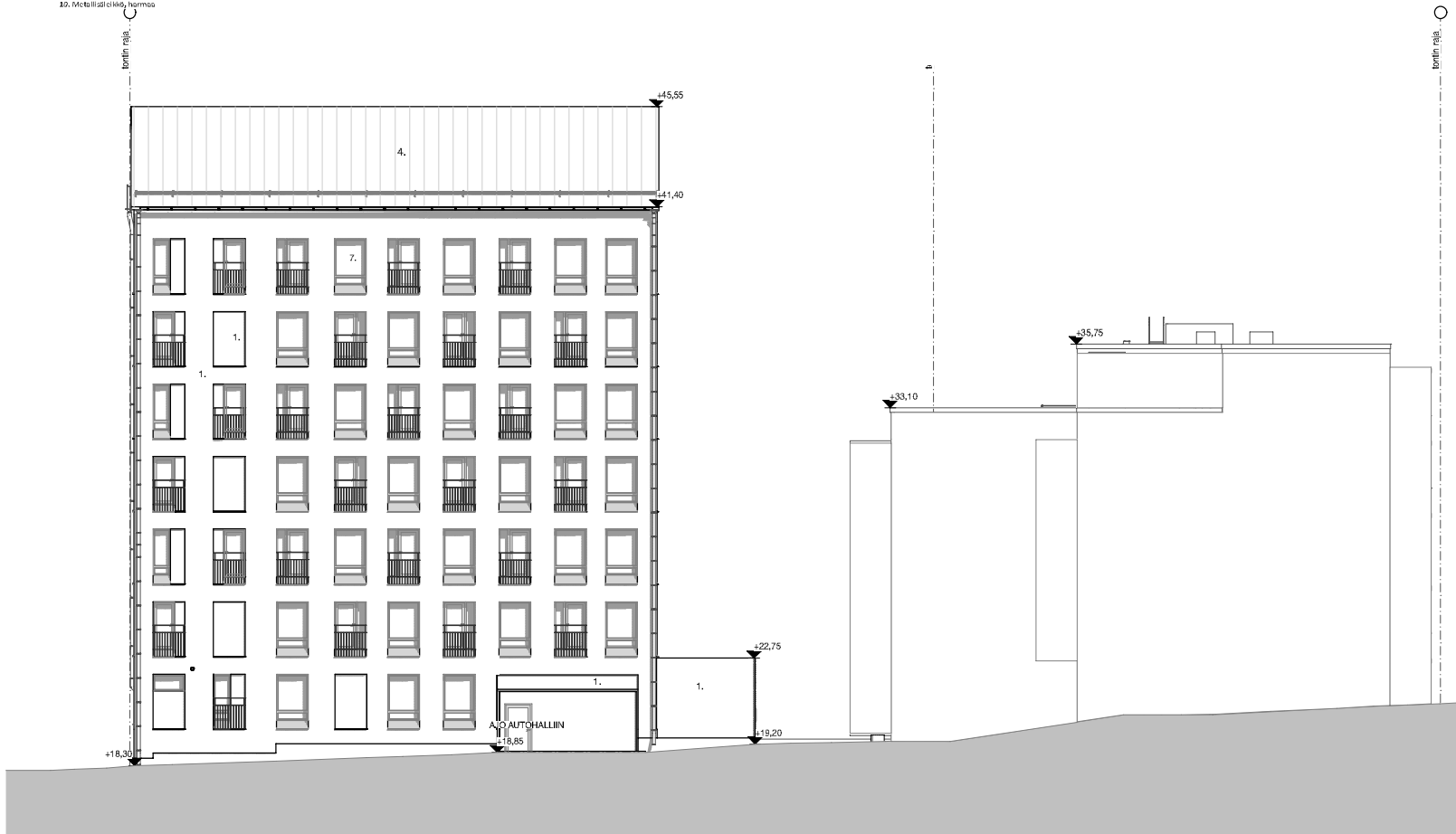


Tasokoordinaattisto / Plankoordinatystem:
ETRS-GK25
Korkeusjärjestelmä / Height system:
N2000

Päiväys	Lukum.	Tunnus	Muutos tai täydennys	
Koosa	Korttelitila	3	Vieromäärän merkintä	
26	26972			
Rakennuksen numero (RATUT) / Rakennustunnus / Rakennustunnukset	XXXX			
Rakennusmenetelmä	Pintatila	Juoksa nro		
UUDISRAKENNUS	PAAPIIRUSTUS			
Rakennusvaiheen nimi ja osio	Rakennusvaihe	Mittakaava		
ASUNTO OY KOSKELAN VAAHTERA	LEIKKAUS B - B	1:100		
00600 HELSINKI				
arkitehti	Liiketoiminta Oy Kirkkokatu 21 00100 HELSINKI pää: 04442 50 info: ark1	PL-0010 HELSINKI ark@arkitehti.fi www.arkitehti.fi	Piir. tark. MHB/NRU Päiväys	Tekijät Tyt. nro Suunn. ja Piir. nro
Suunnittelija ja aikaväli	NIINA RIIKHOLA-AIKAVÄLI SAFA	02.07.2019	1396	ARK V-B0402

JULKISIVUMATERIAALIT JA VÄRIT

1. Rappaus, valkoinen NCS 1002-Y
2. Rappaus, sammaleen vihreä NCS S 502-E-G5-DY
3. Keramiinen laatta, paltinoitu kuparivihreä
4. Peltikatto, tilienpunaista RR 750
5. Teräspinnoite, tumma harmaa RAL 7024
6. Ikkunat ja ovet, veipollit, tumma harmaa RAL 7024
7. Lasi, kirkas
8. Lasi, hihmeä
9. Sokkeli, hienotupinoinen, tumma harmaa
10. Metallisokkeli, harmaa

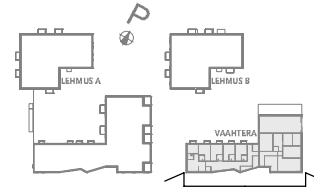


Tasokoordinaattisto / Plankoordinatssystem:
ETRS-GK25
 Korkeusjärjestelmä / Högdyssystem:
N2000

Päiväys	Lukum.	Tunnus	Muutos tai täydennys		
Kosa	Korttelin/tila	Yhtiö/ryhmä	Vieromaiden merkintä		
26	26972	3			
Rakennuksen numero (RATU) / Rakennustunnus / Rakennustunnukset	XXXX				
Rakennusmenopäivä	Pääsuojat		Julk. nro		
UUDISRAKENNUS	PAAPIIRUSTUS				
Rakennusurheen nimi ja osoite	Pääsuojat: 04040		Mittakaava		
ASUNTO OY KOSKELAN VAAHTERA	JULKISIVU KOILLINEN		1:100		
00600 HELSINKI					
	Liiketoiminta Oy Kirkkokatu 21 00100 HELSINKI pöytä 09444 500 info@ark.fi	PL-00100 HELSINKI ark@ark.fi www.ark.fi	Piir. A. tark. MHV/ NFRu	Tekijät	
Suunnittelija ja allekirjoitus	NIINA RIIKHOLA Arkkitehtit SAFI		Päiväys	Työn nro	Piir. nro
			02.07.2019	1396	ARK V-B0501

JULKISIVUMATERIAALIT JA VÄRIT.

1. Rappaus, valkoinen NCS 1002-Y
2. Rappaus, sammaleen vihreä NCS S 5020-G50Y
3. Kermainen laatta, patinattu kuparivihreä
4. Pelttikatto, tilienpunainen RR 750
5. Teräspinnakalve, tumma harmaa RAL 7024
6. Ikkunat ja ovet, vesipellit, tumma harmaa RAL 7024
7. Las, kirkas
8. Las, himmeä
9. Sokkelit, liertopinnote, tumma harmaa
10. Metallisokkelit, henna

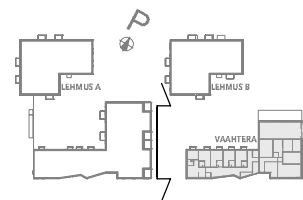
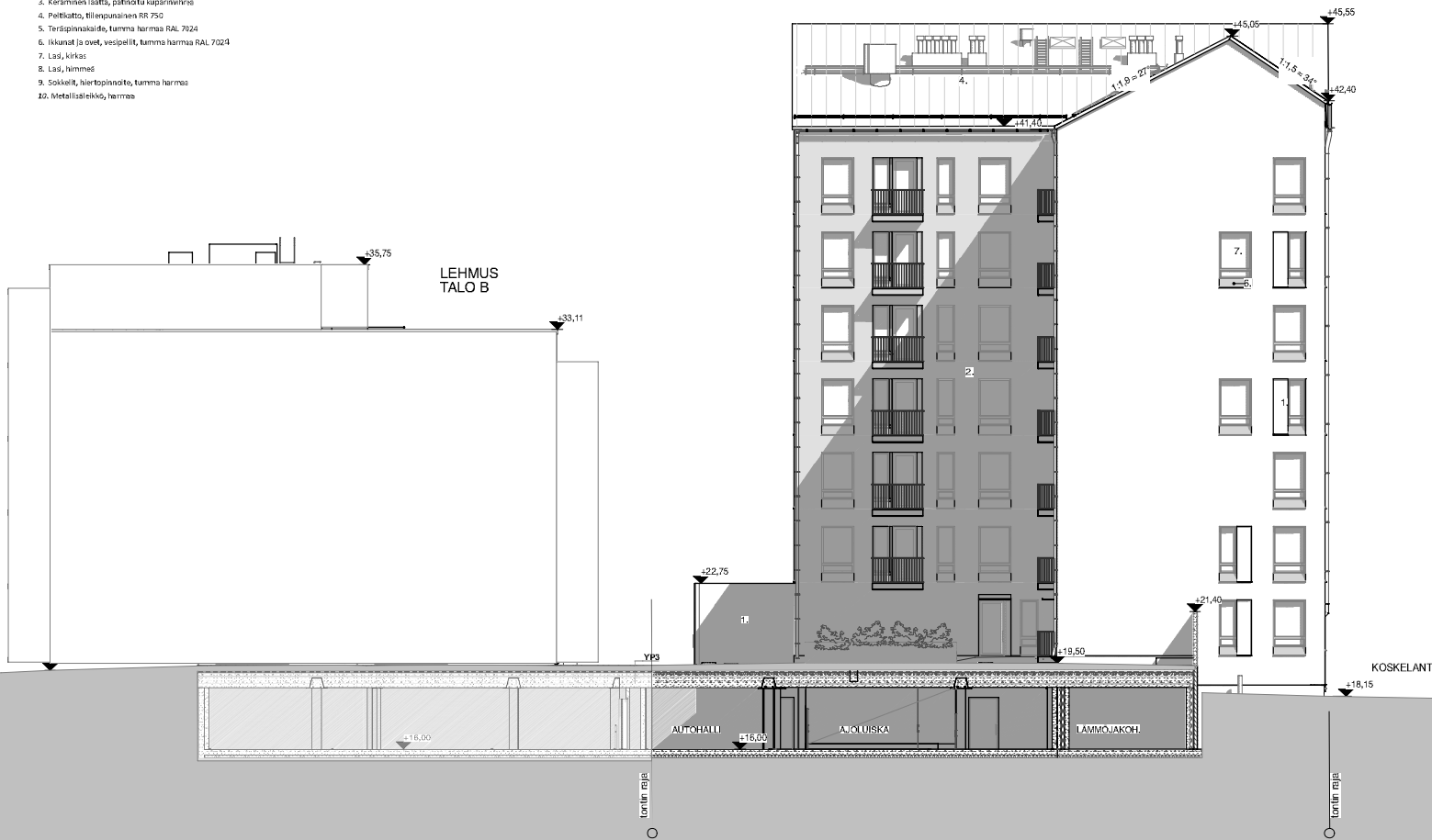


Tasokoordinaattisto / Plankoordinaattijärjestelmä:
ETRS-GK25
 Korkeusjärjestelmä / Hkj-järjestelmä:
N2000

Päiväys	Lukum.	Tunnus	Muutos tai täydennys	Vianomaisen merkinnät		
Kosa	Korttelin/tila	Yhtiö/ryhmä				
26	26972	3				
Rakennuksen numero (RATU) / Rakennustunnus / Rakennustunnukset						
XXXX						
Rakennusmenetelmä			Rakennustyyppi		Juokse nro	
UUDISRAKENNUS			PAAPIRUSTUS			
Rakennusurheen nimi ja osoite			Pääsuojat: sisätila		Mittakaava	
ASUNTO OY KOSKELAN VAAHTERA			JULKISIVU KAAKKO		1:100	
KOSKELANTIE 64b						
00600 HELSINKI						
			Pääsuojat: O Kivikattorak. 1 Pelti: 04442 50 Irtosiv. aks. 1		Pääsuojat: O MHB/ NRU Päiväys	Tehtävä Työ nro Suunn. Pj. nro Versio
Suunnittelija ja allekirjoitus			NIINA RIUHOLA Arkkitehti SAFA		02.07.2019 1396 ARK V-B0502	

JULKISIVUMATERIAALIT JA VÄRIT.

1. Rappaus, valkoinen NCS 1002-Y
2. Rappaus, sammaleen vihreä NCS S 5020-G50Y
3. Keräminen lasilla, pattiin tu kupariavihriä
4. Peltikatto, tilienpunainen RR 750
5. Teräspinnakalve, tumma harmaa RAL 7024
6. Ikkunat ja ovet, vesipellit, tumma harmaa RAL 7024
7. Lasit, kirkas
8. Lasit, himmeä
9. Sokkelit, hiettopinnote, tumma harmaa
10. Metallisokkelit,harmaa



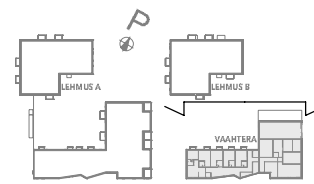
Tasokoordinaattisto / Plankoordinaattisto:
ETRS-GK25
 Korkeusjärjestelmä / Hkjärjestelmä:
N2000

Päiväys	Lukum.	Tunnus	Muutos tai täydennys	Vianomaisen merkinnä	
26	Korttelin/tila	26972	3		
Rakennuksen numero (RATU) / Rakennustunnus / Rakennustunnukset XXXX					
Rakennusmenetelmä	Pääpiirustus			Juokse nro	
Uudisrakennus	ASUNTO OY KOSKELAN VAAHTERA			Mitoitus 1:100	
Rakennusvaihe	KOSKELANTIE 04b				
00600 HELSINKI	JULKISIVU LOUNAS PIHALTA				
		L. Aaltonen Oy Keskustie 21 00440 HELSINKI puh. 09444 500 info@arkitehdit.fi	P. Oksanen PL-00100 HELSINKI puh. 09444 500 ark@arkitehdit.fi	Pirkko A. Ikonen VAAHTERA Päiväys	Tehtävä Työ nro Pirkko A. Ikonen
Suunnittelija ja allekirjoitus		NIINA RIIKHOLA Arkkitehti SAFA	02.07.2019	1396	ARKV-B0503



JULKISIVUMATERIAALIT JA VÄRIT:

1. Rappaus, väkoinen NCS 1002-Y
2. Rappaus, sammaleen vihreä NCS S 5020-G50Y
3. Keräinen laatta, patinoitu kuparivihreä
4. Pelkkäto, tiilenpunainen RR 750
5. Teräspinnakalvo, tumma harmaa RAL 7024
6. Ikkunat ja ovet, veisjäljit, tumma harmaa RAL 7024
7. Las, kirkas
8. Las, himmeä
9. Sokkeli, hierottajinnoite, tumma harmaa
10. Metallialueikko, harmaa



Tasokoordinaattisto / Piankoordinaattiset:
ETRS-GK25
 Korkeusjärjestelmä / Hkjärjestelmä:
N2000

Päiväys	Lukum.	Turnus	Muutos tai täydennys	Vianomaisen merkinnät	
Kosa	Korttelin/tila	Siirtä/kh.c			
26	26372	3			
Rakennuksen numero (RATU) / Rakennustunnus / Rakennustunnukset			XXXX		
Rakennusohjelma		Pinnustaja		Jukka, n.c	
UUDISRAKENNUS		PAAPIIRUSTUS			
Näin esiohjeen mukaisesti		Pinnustaja: SAFA		Mittakaava	
ASUNTO OY KOSKELAN VAAHTERA		JULKISIVU LUODE PIHALTA		1:100	
KOSKELANTIE 64b					
00600 HELSINKI					
		Pii & Antti MHB/NERu Päiväys		Tehtävä Työ n:o Pii n:o Versio	
Suunnittelija ja aikajärjestys		NINA RICHOLA Arkkiteht SAFA		02.07.2019 1396 ARKV-B0504	